

# TK4

TK4.80 | TK4.90 | TK4.100



# Deposite a sua confiança no ADN dos tratores da New Holland.

Todos os modelos TK4 evoluíram para oferecerem a melhor estabilidade, desempenho e facilidade de operação do seu segmento e para proporcionar a máxima produtividade, conforto e segurança em terrenos difíceis. A gama TK4 da New Holland inclui versões com cabina em modelos selecionados. Os rastros em borracha SmartTrax™ e o sistema Steering-O-Matic™ Plus garantem a melhor experiência de condução e permitem ainda explorar totalmente e com maior facilidade as impressionantes capacidades do trator.

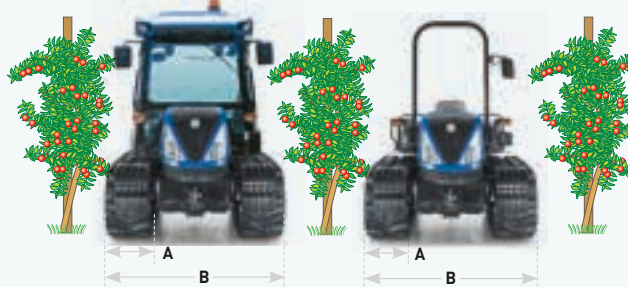
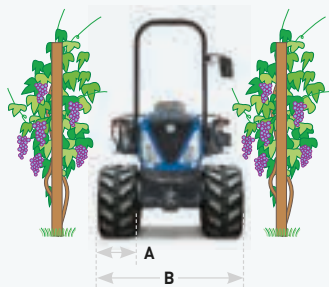
## A evolução de 90 anos de experiência de produção

A nova gama TK4 é construída com base numa experiência de produção de mais de 90 anos e é esta longa e comprovada herança que garante que estes versáteis tratores satisfazem as mais diversas necessidades de produtores, agricultores e prestadores de serviços especializados em todo o mundo.



## Um modelo, largura e tamanho de rasto para cada aplicação

A nova gama TK4 tem tudo aquilo que é necessário, fornecendo um modelo à medida de cada aplicação. Um total de quinze modelos, com uma potência entre 74 e 99 CV, confirma a incontestável liderança da New Holland no segmento. É possível escolher entre os modelos de campo aberto ou de montanha de rastros largos para aplicações mais gerais, podendo estes estar equipados com cabina ou ROPS. Para os fruticultores e viticultores em que o tamanho e largura são fatores limitadores, existem três modelos ROPS disponíveis em cada uma das configurações F, N e V, todos eles concebidos especificamente para os trabalhos mais exigentes nos pomares e nas vinhas.



Modelos estreitos	TK4.80V TK4.90V TK4.100V	TK4.80N TK4.90N TK4.100N	TK4.80F TK4.90F TK4.100F
Largura do rasto (A) mm	250-270	300-310	300-350
Largura (B) mm	1150-1170	1300-1310	1400-1450*
Potência CV	75/85/99	75/85/99	75/85/99
Distância entre eixos mm	1341	1341	1341
Peso kg	3505	3725	3725

\* Opção SmartTrax™ disponível

Modelos de campo aberto	TK4.90 TK4.90 Cabina	TK4.90M TK4.90M Cabina	TK4.100 TK4.100 Cabina	TK4.100M TK4.100M Cabina
Largura do rasto (A) mm	310-350	350-400	310-350	400-450
Largura (B) mm	1410-1450	1650-1700	1410-1450	1700-1750*
Potência CV	85	85	99	99
Distância entre eixos mm	1586	1586	1656	1656
Peso ROPS/Cabina kg	4325/4900	4525/4900	4325/5100	5075/5300

\* Opção SmartTrax™ disponível



## Definir novos padrões de conforto e ergonomia.

Os novos modelos TK4 beneficiam de um novo banco com suspensão pneumática opcional e de um revestimento da plataforma especialmente concebido para proteger o operador contra o calor, ruído e vibração. Um novo design do corta-fogo assegura que o fluxo de ar quente e poeira do compartimento do motor não chega à plataforma do operador, melhorando assim o seu conforto. Os modelos de campo aberto possuem suportes isolantes de blocos silenciadores que reduzem a vibração e o calor que chega ao operador, com a vantagem adicional de reduzirem a transmissão do ruído mecânico do motor e da caixa de velocidades.

### **A única cabina montada de fábrica em tratores de rastros**

Os modelos de campo aberto com cabina opcional aumentam ainda mais o conforto do operador e a cabina com ar condicionado e o banco com suspensão pneumática opcional totalmente ajustável fazem com que os longos dias pareçam mais curtos.





### Conforto do sistema de rastros em borracha SmartTrax™

O novo sistema aumenta consideravelmente o conforto. No campo, como em estrada, os níveis reduzidos de vibração e ruído garantem dias de trabalho produtivos.



### Novo banco com suspensão pneumática

- Opcionalmente, está disponível um novo banco com suspensão pneumática para todos os modelos, proporcionando conforto superior e isolamento contra vibrações
- O banco Deluxe opcional possui uma base reclinável para proporcionar uma plataforma nivelada durante trabalhos em terrenos inclinados
- O acolchoado adicional e um grande número de posições de ajuste garantem o máximo conforto durante dias de trabalho longos



### Estilo moderno e agressivo

- O novo estilo de capô concebido pela New Holland aproxima a gama TK do resto da família New Holland
- O estilo renovado traz consigo uma visibilidade dianteira e lateral melhorada



### Elevado conforto na área operacional

- As consolas laterais de todos os modelos TK4 possuem corrimões em volta para aumentar a segurança do operador ao trabalhar em inclinações laterais
- A posição baixa do banco ajuda a reduzir o centro de gravidade e manter a confiança do operador



### Filtros da cabina

O filtro da cabina está agora localizado sobre o para-brisas dianteiro, afastado da poeira gerada na parte traseira da máquina.



### Operacionalidade melhorada

Os filtros de ar da cabina, anteriormente instalados em ambos os lados, foram substituídos por um único filtro na parte dianteira. A nova posição, menos exposta à poeira e sujidade gerada pelos rastros, permite que os operadores trabalhem numa zona mais limpa. Para além disso, a limpeza da unidade de AC é muito mais fácil: graças ao novo painel do tejadilho de abrir que proporciona um acesso rápido e fácil.

# Mais potência, mais capacidade, mais desempenho.



Tecnologia eficiente e sustentável

A gama TK4 está agora equipada com os comprovados motores F5C Common Rail de 3,4 litros de quatro cilindros desenvolvidos pela FPT Industrial que cumprem na totalidade os regulamentos de emissões Tier 4A. Com uma potência de 74 a 99 CV e um binário máximo de até 420 Nm, a produtividade é garantida dia após dia, colina acima e colina abaixo. Toda a gama TK4 está equipada com tecnologia de recirculação externa dos gases de escape refrigerados (CEGR) para cumprir o regulamento Tier 4A.



## Motores FPT Industrial

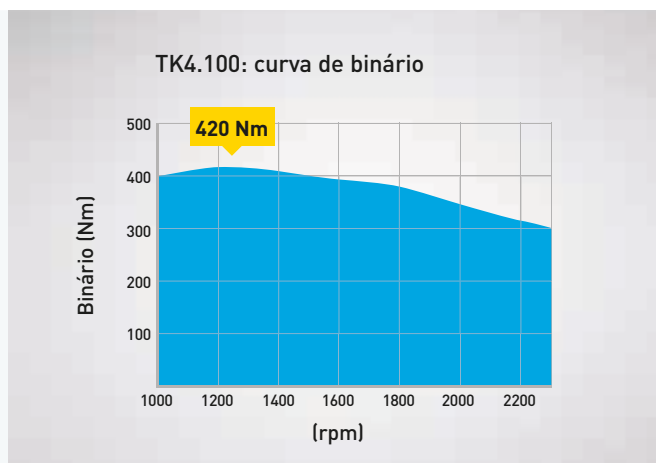
A New Holland não está sozinha quando se trata de tecnologia compatível com as normas Tier 4, porque pode apoiar-se na experiência do seu especialista interno em desenvolvimento de motores: FPT Industrial.

**Pioneiros:** tecnologia Common Rail desenvolvida pela FPT Industrial no seu centro de excelência de I&D em Arbon, na Suíça, nos anos 80 e trazida ao público em 1997 com o Alfa Romeo 156. Foram os primeiros a implementá-la em máquinas agrícolas, no trator TS-A. Pioneiros. Sempre.

**Mais ecológicos:** pelo quinto ano consecutivo, a CNH Industrial ocupa o primeiro lugar dos Índices Dow Jones de Sustentabilidade, a nível mundial e europeu, relativamente ao setor de Engenharia Industrial. Mais ecológica. Em qualquer lugar.

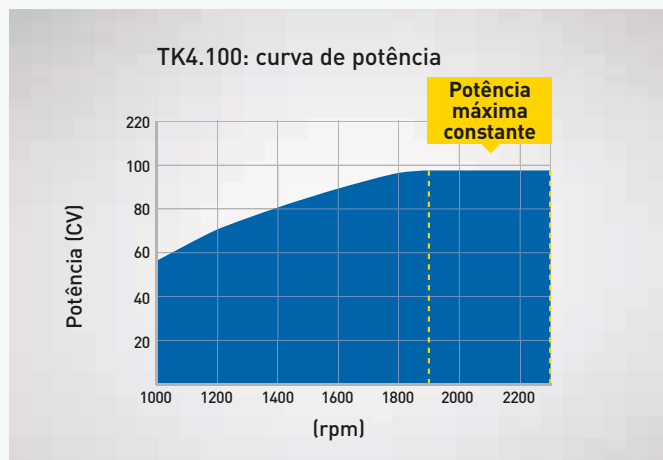
**Comprovada:** a FPT Industrial já produziu mais de 345.000 motores F5C desde o seu lançamento, em 2007. Fiabilidade. Confirmada.





### Produtividade contínua em todas as condições

“Modo de terraplanagem” para produtividade contínua em todas as condições. A capacidade de resposta transitória é uma grande paixão da New Holland e esta é a sua garantia de produtividade. Por outras palavras, quando precisa de mais potência, o seu motor reativo e a sua enorme reserva de binário de 35%, dão-lhe aquilo de que necessita. Na prática, quando está a trabalhar em condições exigentes, por exemplo, utilizando uma lâmina niveladora, manterá a velocidade de avanço, mesmo quando se depara com piso pegajoso ou irregular.



### Resposta eficiente

Os motores Common Rail controlados eletronicamente utilizam tecnologia de abastecimento de combustível de precisão para proporcionarem uma maior capacidade de resposta, bem como eficiência de combustível. Por outras palavras, mantém o desempenho enquanto controla os gastos de combustível. Para além disso, a potência máxima é atingida a apenas 1900 rpm e está disponível até 2300 rpm — o intervalo de funcionamento mais utilizado com maior frequência — para proporcionar melhor produtividade em todas as aplicações. Uma curva de potência máxima mais uniforme ao longo de todo o intervalo aumenta ainda mais a flexibilidade operacional.

### Mais tempo no terreno, menos tempo parado

O avançado design ao nível da engenharia representa menos exigências de manutenção. Todos os modelos da gama TK4 tiram partido dos intervalos de manutenção de 600 horas proporcionados pela New Holland e que são líderes do setor. E todos eles funcionam com óleos padrão, facilmente disponíveis. Escolha a New Holland e poupe dinheiro, reduza o tempo de inatividade e proteja o ambiente.

## Produtividade segura.

---

Os tratores TK4 estão equipados com o sistema Steering-O-Matic™ Plus patenteado da New Holland. Steering-O-Matic™ Plus é uma tecnologia líder da indústria que oferece melhorias significativas em termos de segurança, aumento de produtividade, facilidade de operação, dado que o operador pode controlar os comandos hidráulicos com a outra mão. As caixas de velocidades de carretos permanentemente engrenados utilizadas nos modelos dos tratores TK4 permitem escolher entre 8 relações de marcha à frente cuidadosamente escolhidas, enquanto para trabalhos a baixa velocidade, está disponível uma caixa de velocidades com super-reductor. Com um conforto incomparável do operador, os longos dias passados ao volante são menos cansativos. New Holland, sempre na vanguarda das inovações em tratores de rastros.







### Controlo de direção por alavanca e mecanismo de comando

- O sistema de controlo por alavanca Steering-O-Matic™ Plus opcional requer apenas a utilização do polegar e do dedo indicador para virar a direção para a esquerda ou para a direita
- O engate da embraiagem e as mudanças de direção também são controlados pela alavanca, puxando-a ou empurrando-a para frente ou para trás
- Os suportes do corrimão superior e inferior garantem uma operação confortável e segura
- A direção controlada com uma mão permite aos operadores ficarem com a outra mão livre para operar os comandos
- O princípio de conceção do Steering-O-Matic™ Plus elimina a necessidade da longa e tradicional alavanca de embraiagem e, por conseguinte, otimiza o espaço da plataforma do operador
- A viragem precisa e exata é essencial em culturas de elevado valor e terrenos inclinados



### Relações de marcha à frente uniformemente espaçadas

- As caixas de velocidades de carretos permanentemente engrenados de série no TK4 possuem 8 velocidades de marcha à frente e 8 velocidades de marcha-atrás — a caixa de velocidades com super-redutor opcional está disponível em toda a gama e aumenta o número de velocidades de marcha à frente para 16, com 8 velocidades de marcha-atrás
- A velocidade mínima do super-redutor é de apenas 0,4 km/h
- Uma conveniente alavanca do inversor de série montada no guarda-lamas na caixa de velocidades 8x8 permite mudanças rápidas de direção



# Converter potência do motor em potência de trabalho.

A gama TK4 oferece um desempenho fácil de utilizar. O comprovado sistema hidráulico de centro aberto é bastante robusto. A TDF totalmente independente proporciona uma perda de potência reduzida para que mais potência do motor seja transmitida aos acessórios acionados. Adicione tração elevada e poucos tratores conseguem igualar um TK4 em termos de eficiência durante o trabalho e produtividade gerais.

## Barra de tração mais forte

- A nova barra de tração tem mais 7 cm de comprimento em relação aos modelos anteriores e foi concebida para suportar uma carga vertical de 600 kg
- A capacidade de carga vertical é útil em situações em que o peso é transferido para o acessório





### Potente sistema hidráulico

- Todos os modelos TK4 possuem um sistema hidráulico de centro aberto para satisfazer as necessidades do sistema hidráulico e da direção separadamente
- Nos modelos de campo aberto de maiores dimensões, a capacidade da bomba hidráulica atinge até 45 l/min
- Um fluxo hidráulico de 35,5 l/min é padrão em todos os modelos especializados



### Válvulas remotas versáteis

- Agrupadas na parte direita traseira, as válvulas remotas codificadas por cor permitem um acoplamento simples
- Podem ser montadas até 4 válvulas remotas traseiras em modelos especializados
- Os modelos de campo aberto de maiores dimensões podem estar equipados com até 5 válvulas remotas traseiras
- Pode ser instalado um regulador de caudal numa válvula remota para acessórios que requeiram um fluxo de óleo de baixo volume
- O regulador de caudal pode variar o fluxo de óleo entre 9-45 l/min



### TDF robusta

- Todos os modelos da gama TK4 estão equipados de série com uma TDF com duas velocidades selecionáveis
- As velocidades 540/540E estão disponíveis em toda a gama
- Os modelos de campo aberto dispõem de uma opção de velocidade de 540/1000
- Engate da TDF através de uma alavanca manual robusta montada na consola frontal
- A perda de potência é mínima através do sistema de acionamento da TDF de baixa absorção
- Uma duradoura embraiagem de 280 mm da TDF controla o engate da tração



### Sistema Lift-O-Matic™ Plus para velocidade e precisão

- O sistema Lift-O-Matic™ Plus permite-lhe levantar ou baixar totalmente os acessórios, mantendo as definições de posição e tração
- Podem ser efetuados pequenos ajustes de tração bastando para tal puxar ou empurrar ligeiramente a alavanca para melhorar a sua posição.



### Contrapeso melhorado

- Um novo design da fundição do eixo dianteiro permite melhores opções de contrapeso
- Os pesos da placa dianteira podem ser removidos em qualquer um dos lados do chassis em vez de na parte dianteira
- É possível montar um contrapeso adicional de até 500 kg nos modelos de campo aberto
- É possível montar um contrapeso adicional de até 200 kg nos modelos especializados
- O design de montagem do contrapeso compacto melhora o ângulo de ataque ao subir inclinações acentuadas
- A maior capacidade do eixo dianteiro permite a montagem de acessórios dianteiros de maiores dimensões como, por exemplo, pré-podadoras

# Flexibilidade da borracha e durabilidade do aço.

Os modelos TK4 N, F e os modelos M de campo aberto de maiores dimensões da New Holland podem ser equipados com o sistema exclusivo de rastos em borracha SmartTrax™. Não devendo ser confundidos com os designs de rastos em borracha já existentes, os rastos SmartTrax™ são formados em volta de um esqueleto em aço extremamente robusto com um rasto em borracha reforçado com cabo de aço em espiral. Ao proporcionar uma excelente tração, aderência lateral e piso do pneu de maiores dimensões para minimizar a compactação, os rastos SmartTrax™ também são excepcionalmente duradouros, tendo uma vida útil de mais de 3000 horas.

## Transporte sem percalços

- Os tratores de rastos equipados com SmartTrax™ eliminam a necessidade de utilizar um trator e um reboque em separado para as deslocamentos em estrada entre campos
- Redução dos danos provocados em caminhos rurais, pátios e pomares





### Versatilidade única dos rastos

- Os rastos SmartTrax™ da New Holland possuem uma característica de intermutabilidade exclusiva
- Dependendo dos requisitos, a cinta dos rastos em borracha pode ser substituída por uma alternativa de rastos em aço
- São necessárias apenas 3 horas para substituir os rastos em borracha pelos rastos em aço



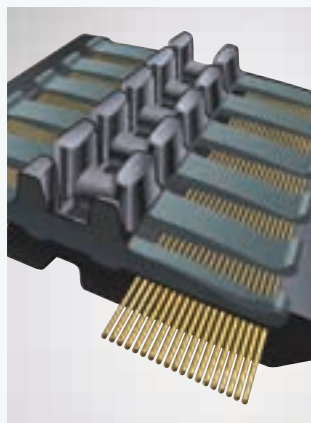
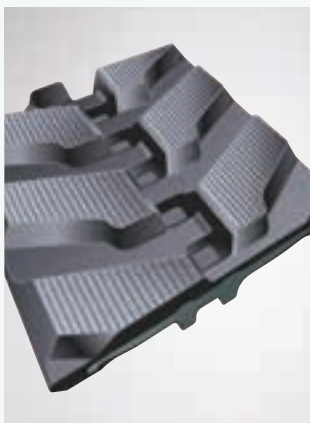
### Seguro em terrenos inclinados

- O padrão do piso em forma de "espinha de peixe" dos rastos SmartTrax™ proporciona uma maior aderência lateral, superior ao rasto convencional em aço
- Um TK4 com SmartTrax™ proporciona um nível de segurança em terrenos extremamente difíceis superior ao de um trator com rodas ou com rastos convencionais em aço



### Viragem apertada

- Os rastos SmartTrax™ reduzem os danos na superfície, permitindo realizar curvas mais apertadas em comparação com um trator com rastos em aço
- Curvas mais apertadas permitem cabeceiras mais curtas e maior manobrabilidade de acessórios rebocados

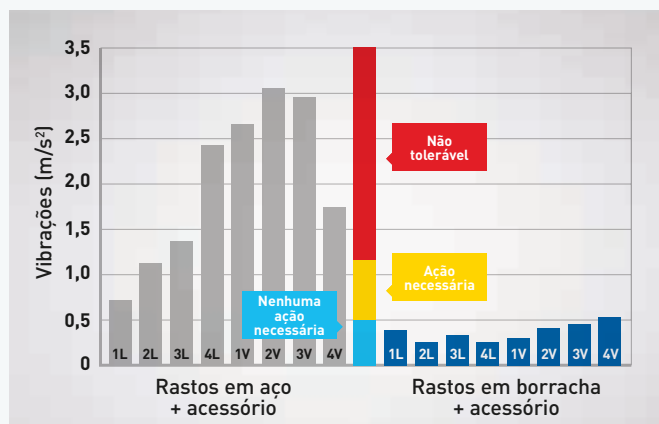


### Flutuação superior

- Os tratores de rastos proporcionam uma flutuação superior às dos tratores de rodas em todas as condições
- Os modelos TK4 equipados com SmartTrax™ possuem uma superfície de apoio larga para dividir o peso do trator de um modo mais uniforme
- Os rastos em borracha SmartTrax™ estão disponíveis com larguras de cinta de 300 mm em modelos especializados e de 450 mm em modelos de campo aberto

### Construção duradoura dos rastos

- Os rastos SmartTrax™ combinam uma borracha reforçada com cabo de aço em espiral e um esqueleto em aço excepcionalmente forte
- Estes rastos são extremamente duradouros, com uma vida útil, consoante as condições, que ultrapassa as 3000 horas.

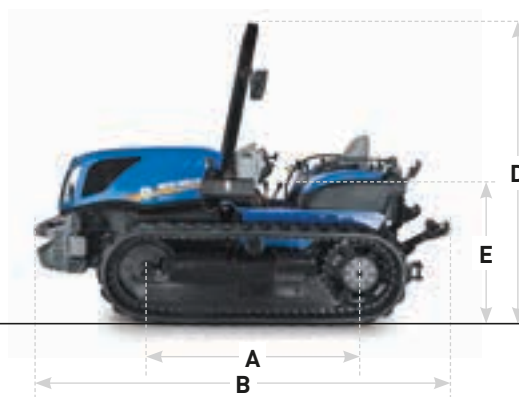


### Níveis de vibração reduzidos

- As propriedades inerentes da suspensão dos rastos SmartTrax™ reduzem consideravelmente os níveis de vibração para menos de 0,5 m/s<sup>2</sup>
- Os tratores de rastos TK4 excedem os requisitos da norma ISO 2631 relativa à exposição humana a vibrações e choque transmitidos a todo o organismo

Modelos		TK4.80V	TK4.80N	TK4.80F	TK4.90V	TK4.90N	TK4.90F	TK4.100V	TK4.100N	TK4.100F
<b>Motor New Holland*</b>		F5C	F5C	F5C	F5C	F5C	F5C	F5C	F5C	F5C
N.º de cilindros/Capacidade	(n.º/cm³)	4/3400	4/3400	4/3400	4/3400	4/3400	4/3400	4/3400	4/3400	4/3400
Nível de emissões – Tier/Stage		4A/3B	4A/3B	4A/3B	4A/3B	4A/3B	4A/3B	4A/3B	4A/3B	4A/3B
Sistema de combustível – Common Rail de alta pressão		●	●	●	●	●	●	●	●	●
Potência nominal do motor ISO TR14396 – ECE R120	[kW/CV]	55/75	55/75	55/75	63/85	63/85	63/85	73/99	73/99	73/99
Binário máximo ISO TR14396	(Nm)	322	322	322	366	366	366	420	420	420
Reserva de binário	(%)	41	41	41	40	40	40	39	39	39
Tubo de escape horizontal		●	●	●	●	●	●	●	●	●
Capacidade padrão do depósito de gasóleo	(litros)	80	80	80	80	80	80	80	80	80
<b>Transmissão</b>										
Inversor mecânico de marcha à frente/marcha-atrás	(DxT)	8x8	8x8	8x8	8x8	8x8	8x8	8x8	8x8	8x8
Velocidades mínimas/máximas	(km/h)	1,6/11	1,6/11	1,6/11	1,6/11	1,6/11	1,6/11	1,6/11	1,6/11	1,6/11
Caixa de velocidades do super-redutor	(DxT)	16x8	16x8	16x8	16x8	16x8	16x8	16x8	16x8	16x8
Velocidades mínimas/máximas	(km/h)	0,4/11	0,4/11	0,4/11	0,4/11	0,4/11	0,4/11	0,4/11	0,4/11	0,4/11
<b>Direção</b>										
Steering-O-Matic™		●	●	●	●	●	●	●	●	●
Steering-O-Matic™ Plus		○	○	○	○	○	○	○	○	○
<b>TDF</b>										
Velocidade de série	(rpm)	540/540E	540/540E	540/540E	540/540E	540/540E	540/540E	540/540E	540/540E	540/540E
Velocidade opcional	(rpm)	540/1000	540/1000	540/1000	540/1000	540/1000	540/1000	540/1000	540/1000	540/1000
<b>Sistema hidráulico</b>										
Capacidade máx. de elevação nas rótulas	(kg)	3535	3535	3535	3535	3535	3535	3535	3535	3535
Caudal	(l/min)	35,5	35,5	35,5	35,5	35,5	35,5	35,5	35,5	35,5
Número máx. de válvulas remotas traseiras		4	4	4	4	4	4	4	4	4
<b>Conforto do operador</b>										
SmartTrax™		-	○	○	-	○	○	-	○	○
<b>Ambiente do operador</b>										
Arco de segurança dobrável		●	●	●	●	●	●	●	●	●
Banco Comfort com suspensão pneumática		○	○	○	○	○	○	○	○	○
<b>Pesos</b>										
Versão ROPS	(mm)	3505	3725	3725	3505	3725	3725	3505	3725	3725

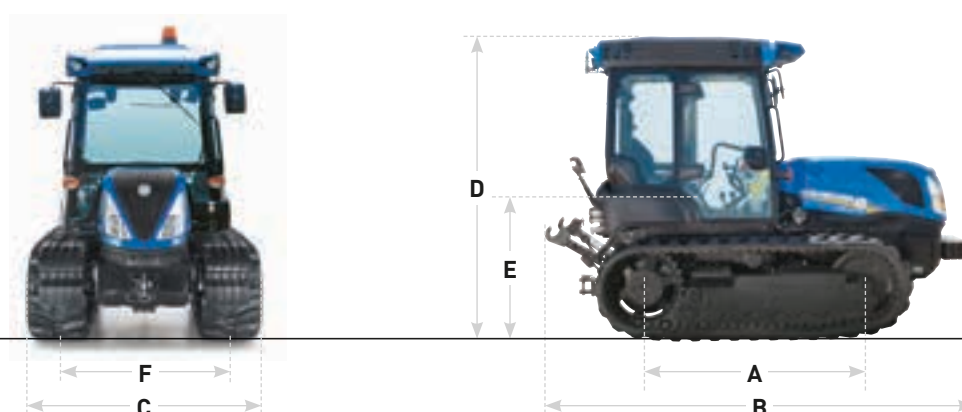
● De série ○ Opcional – Não disponível \* Desenvolvido pela FPT Industrial \*\* Depende das condições



Modelos		TK4.80V	TK4.80N	TK4.80F	TK4.90V	TK4.90N	TK4.90F	TK4.100V	TK4.100N	TK4.100F
<b>Rastos e dimensões</b>										
A – Distância entre eixos	(mm)	1341	1341	1341	1341	1341	1341	1341	1341	1341
Número de roletas inferiores		4	4/5	4/5	4	4/5	4/5	4	4/5	4/5
B – Comprimento máx.	(mm)	3495	3495	3495	3495	3495	3495	3495	3495	3495
C – Largura mín./máx. total	(mm)	1150/1170	1300/1310	1400/1450	1150/1170	1300/1310	1400/1450	1150/1170	1300/1310	1400/1450
D – Altura do arco de segurança	(mm)	2390	2390	2390	2390	2390	2390	2390	2390	2390
E – Altura do banco	(mm)	1000	1000	1000	1000	1000	1000	1000	1000	1000
F – Largura dos rastos	(mm)	900	1000	1100	900	1000	1100	900	1000	1100
Largura mín./máx. do rasto	(mm)	250/270	300/310	300/350	250/270	300/310	300/350	250/270	300/310	300/350

Modelos	TK4.90	TK4.90M	TK4.100	TK4.100M
<b>Motor New Holland*</b>				
N.º de cilindros/Capacidade (n.º/cm³)	F5C 4/3400	F5C 4/3400	F5C 4/3400	F5C 4/3400
Nível de emissões – Tier/Stage	4A/3B	4A/3B	4A/3B	4A/3B
Intercooler com turbocompressor	●	●	●	●
Mistura de biodiesel aprovada	B20**	B20**	B20**	B20**
Potência nominal do motor ISO TR14396 – ECE R120 (kW/CV)	63/85	63/85	73/99	73/99
Binário máximo ISO TR14396 (Nm)	351	351	407	407
Reserva de binário (%)	34	34	34	34
Tubo de escape horizontal	●	●	●	●
Sistema EGR	●	●	●	●
Arrefecimento	Líquido	Líquido	Líquido	Líquido
Capacidade padrão do depósito de gasóleo (litros)	96	96	96	96
<b>Transmissão</b>				
Alavanca Steering-O-Matic™ Plus com engate por excêntrico	●	●	●	●
Tipo de embraiagem	Disco único	Disco único	Disco duplo	Disco duplo
Inversor (DxT)	8x8	8x8	8x8	8x8
Velocidades mínimas/máximas (km/h)	1,7/12	1,7/12	1,7/12	1,7/12
Caixa de velocidades do super-redutor (DxT)	16x8	16x8	16x8	16x8
Velocidades mínimas/máximas (km/h)	0,4/12	0,4/12	0,4/12	0,4/12
<b>Direção</b>				
Steering-O-Matic™	●	●	●	●
Steering-O-Matic™ Plus	○	○	○	○
<b>TDF</b>				
Velocidade de série (rpm)	540/540E	540/540E	540/540E	540/540E
Velocidade opcional (rpm)	-	540/1000	540/1000	540/1000
<b>Sistema hidráulico</b>				
Capacidade máx. de elevação nas rótulas (kg)	3720	3720	3720	3720
Caudal (l/min)	35,5	45	45	45
Número máx. de válvulas remotas traseiras	5	5	5	5
<b>Conforto do operador</b>				
SmartTrax™	-	-	-	○
<b>Ambiente do operador</b>				
Arco de segurança dobrável	●	●	●	●
Tejadilho	○	○	○	○
Cabina com FOPS	○	○	○	○
Banco com suspensão pneumática	○	○	○	○
<b>Pesos</b>				
Versão ROPS	4325	4525	4325	5075
Versão Cabina	4900	5100	5100	5300

● De série ○ Opcional – Não disponível \* Desenvolvido pela FPT Industrial \*\* Depende das condições



Modelos	TK4.90	TK4.90M	TK4.100	TK4.100M
<b>Rastos e dimensões</b>				
A – Distância entre eixos (mm)	1586	1586	1656	1656
Número de roletas inferiores	5	5	6	6
B – Comprimento máx. (mm)	3777	3777	3777	3777
C – Largura mín./máx. total (mm)	1410/1450	1650/1700	1410/1450	1700/1750
D – Altura da cabina (mm)	2303	2303	2303	2303
E – Altura do banco (mm)	1040	1040	1040	1040
F – Largura dos rastros (mm)	1100	1300	1100	1300
Largura mín./máx. do rasto (mm)	310/350	350/400	310/350	400/450

# New Holland Top Service:

serviço de informação e assistência a clientes.



## Máxima disponibilidade

Estamos sempre preparados para o ajudar: 24 horas por dia, 7 dias por semana, durante todo o ano! Independentemente da informação necessária e do problema ou pedido a expor, tudo o que tem a fazer é telefonar para o número gratuito(\*) do New Holland Top Service.

## Máxima rapidez

Serviço expresso de entrega de peças: sempre que precise, onde quer que precise!

## Máxima prioridade

Soluções rápidas durante a época de colheita: porque o trabalho não pode esperar!

## Máxima satisfação

Procuramos e localizamos a solução de que necessita, mantendo-o informado: até ficar 100% satisfeito!



### Contacte o seu concessionário New Holland para mais informações!

\* A chamada é gratuita. Contudo, alguns operadores europeus podem aplicar uma taxa se a chamada for feita a partir de um telemóvel. Para mais informações acerca das taxas, informe-se antecipadamente com o seu operador.

## Service Plus – porque a sua paz de espírito é preciosa

O programa Service Plus oferece aos proprietários de máquinas agrícolas da New Holland serviços de reparações que cobrem a sua maquinaria por cima da garantia contratual do fabricante. Controle máximo sobre custos operacionais, reparações concluídas por concessionários NH usando peças originais NH, maior valor de revenda da sua máquina, cobertura transferível. Pode escolher entre três níveis de cobertura:



### Cobertura Silver – Grupo Motopropulsor

- O número de anos da cobertura: dois, três, quatro, cinco, seis ou sete anos
- O número de horas de utilização (ou o número de fardos par a enfardadeiras)
- Muitas outras opções para personalizar o programa e satisfazer as suas expectativas

Consulte o seu concessionário para saber como obter um contrato Service Plus para a sua máquina

### Cobertura Gold – Alargada

### Cobertura Platinum – Reparação total

DIRIJA-SE AO SEU CONCESSIONÁRIO DE CONFIANÇA



[www.newholland.pt](http://www.newholland.pt)

