

# RAUPENBAGGER

## CX210E-S



### MOTOR

Modell \_\_\_\_\_ FPT NEF6  
 Typ \_\_\_\_\_ wassergekühlt, 4-Takter, 6-Zylinder-Reihenmotor, Hochdruck-Common-Rail-System (elektronisch gesteuert), Turbolader mit Ladeluftkühler, Selektive katalytische Reduktion am Filter (SCRoF), Ohne Abgasrückführung (EGR free).  
 Anzahl Zylinder / Hubraum (l) \_\_\_\_\_ 6 / 6,7  
 Emissionsstufe \_\_\_\_\_ Stage V  
 Bohrung und Hub (mm) \_\_\_\_\_ 104 x 132

### Nettoleistung

ISO 9249 (kW / PS) \_\_\_\_\_ 120,4 bei 1800 min<sup>-1</sup>  
 ISO 14396 (kW / PS) \_\_\_\_\_ 124,0 bei 1800 min<sup>-1</sup>

### Maximales Drehmoment

ISO 9249 (Nm) \_\_\_\_\_ 644 bei 1600 min<sup>-1</sup>  
 ISO 14396 (Nm) \_\_\_\_\_ 657 bei 1600 min<sup>-1</sup>

### HYDRAULIKSYSTEM

Hauptpumpen \_\_\_\_\_ 2 Axialkolben-Verstellpumpen mit Regelsystem  
 Max. Förderstrom (liter/min) \_\_\_\_\_ 2 x 211 bei 1800 min<sup>-1</sup>

### Druck Arbeitskreislauf

Ausleger/Stiel/Löffel (MPa) \_\_\_\_\_ 34,3-37,3 mit automatischem Power-Boost  
 Schwenkkreislauf (MPa) \_\_\_\_\_ 29,4  
 Fahrtrieb (MPa) \_\_\_\_\_ 34,3  
 Vorsteuerung (liter/min) \_\_\_\_\_ 18  
 Arbeitskreislauf (MPa) \_\_\_\_\_ 3,9

### Auslegerzylinder

Bohrung (mm) \_\_\_\_\_ 120  
 Hub (mm) \_\_\_\_\_ 1255

### Stielzylinder

Bohrung (mm) \_\_\_\_\_ 140  
 Hub (mm) \_\_\_\_\_ 1460

### Löffelzylinder

Bohrung (mm) \_\_\_\_\_ 120  
 Hub (mm) \_\_\_\_\_ 1010

### SCHWENKWERK

Schwenkmotor \_\_\_\_\_ Axialkolbenmotor mit konstanter Fördermenge  
 Maximale Drehgeschwindigkeit (min<sup>-1</sup>) \_\_\_\_\_ 11,5  
 Schwenkmoment (kNm) \_\_\_\_\_ 64

### FILTER

Ansaugfilter (µm) \_\_\_\_\_ 105  
 Rücklauffilter (µm) \_\_\_\_\_ 6  
 Steuerkreislauf (µm) \_\_\_\_\_ 8

### ELEKTRISCHES SYSTEM

Betriebsspannung (V) \_\_\_\_\_ 24  
 Lichtmaschine (Amp) \_\_\_\_\_ 90  
 Anlasser (V - kW) \_\_\_\_\_ 24 - 4,0  
 Batterien \_\_\_\_\_ 2 x 12 V 110 Ah - 880 ACC

### UNTERWAGEN

Fahrtrieb \_\_\_\_\_ Axialkolbenmotor mit variabler Fördermenge  
 Schnelle Fahrgeschwindigkeit (automatischer Gangwechsel) (km/h) \_\_\_\_\_ 5,6  
 Niedrige Fahrgeschwindigkeit (km/h) \_\_\_\_\_ 3,4  
 Zugkraft (kN) \_\_\_\_\_ 181  
 Anzahl der Stützrollen (pro Seite) \_\_\_\_\_ 2  
 Anzahl der Laufrollen (pro Seite) \_\_\_\_\_ 8  
 Anzahl der Bodenplatten (pro Seite) \_\_\_\_\_ 49  
 Bodenplattentyp \_\_\_\_\_ 3-Steg-Bodenplatte  
 Steigfähigkeit \_\_\_\_\_ 70 % (35°)

### LÄRMWERTE (VORLÄUFIG)

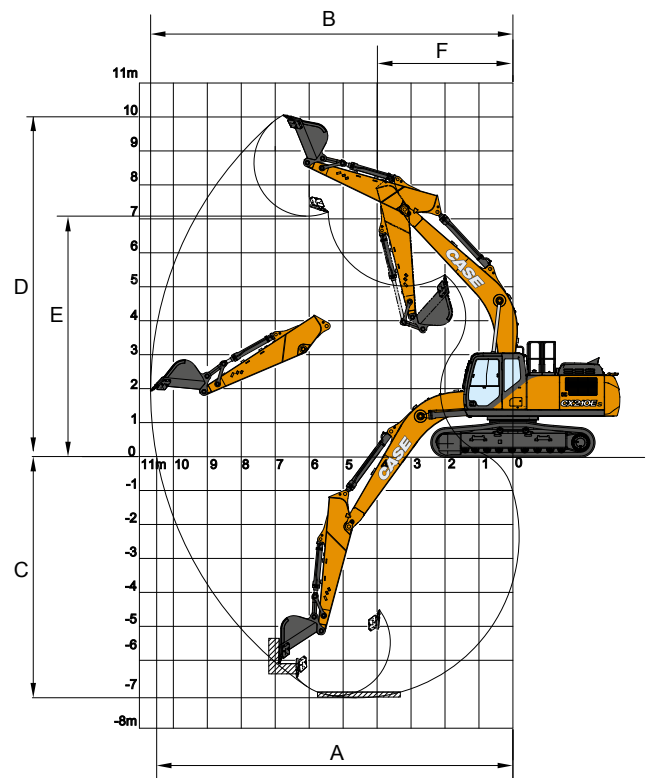
Garantierter Schalleistungspegel (EU Richtlinie 2000/14/EC) (dB(A)) \_\_\_\_\_ LwA 100  
 Schalldruckpegel am Bedienplatz (ISO 6396) (dB(A)) \_\_\_\_\_ LpA 68

### FÜLLMENGEN

Kraftstofftank (l) \_\_\_\_\_ 410  
 Hydrauliksystem (l) \_\_\_\_\_ 280  
 Hydrauliktank (l) \_\_\_\_\_ 162  
 AdBlue-Tank (l) \_\_\_\_\_ 84

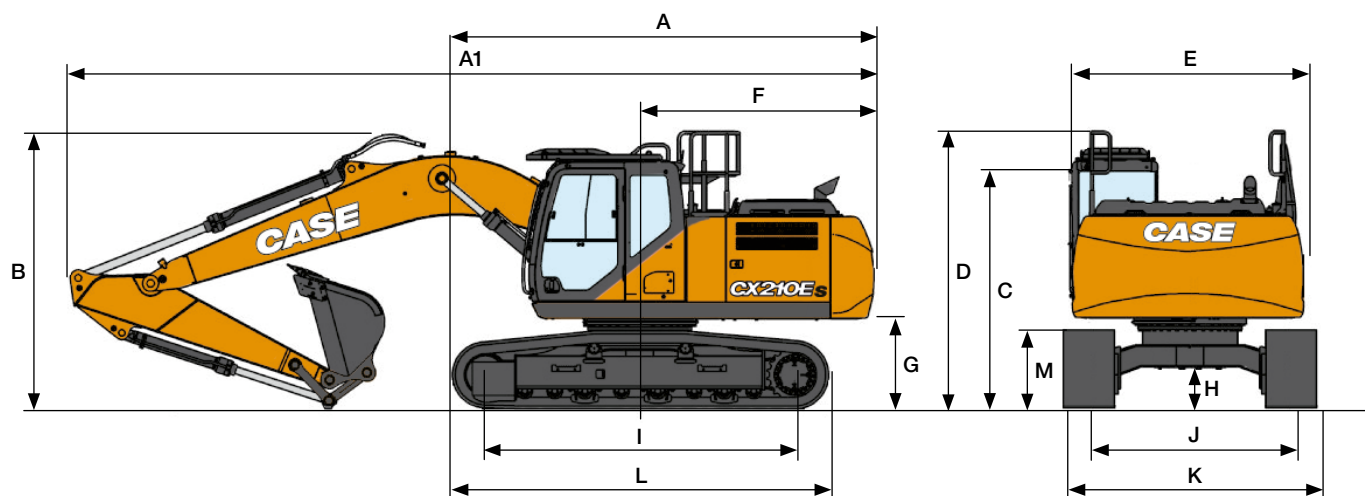
LEISTUNGSDATEN		Stiel
		2,94 m
Ausleger-Länge	mm	5700
Löffel-Schwenkkreis	mm	1450
Löffel-Durchschwenkwinkel	°	177
A Max. Reichweite auf Bodenhöhe	mm	9730
B Max. Reichweite	mm	9900
C Max. Grabtiefe	mm	6640
D Max. Einstichhöhe	mm	9610
E Max. Ausschütthöhe	mm	6810
F Min. Schwenkradius	mm	3660

GRABKRÄFTE (ISO 6015)		Stiel
		2,94 m
Grabkraft am Stiel	kN	103
mit Power Boost	kN	112
Grabkraft am Löffel	kN	142
mit Power Boost	kN	154



# TECHNISCHE DATEN

## CX210E-S LC MONOBLOCKAUSLEGER



ABMESSUNGEN	Stiel 2,94 m	
A Gesamtlänge (ohne Ausrüstung)	mm	5050
A1 Gesamtlänge (mit Ausrüstung)	mm	9470
B Gesamthöhe (bis Oberkante Ausleger)	mm	2980
C Höhe bis Kabinendach	mm	3070
D Gesamthöhe bis Oberkante Geländer	mm	3155
E Breite Oberwagen	mm	2760
F Heckschwenkradius	mm	2830
G Höhe bis Unterkante Oberwagen	mm	1040
H Min. Bodenfreiheit	mm	440
I Radstand (Abstand zwischen den Rädern)	mm	3660
J Spurweite	mm	2390
K Gesamtbreite Unterwagen (600 mm HD Bodenplatten)	mm	2990
L Länge Kettenlaufwerk	mm	4470
M Höhe Laufwerk	mm	920

### GEWICHTE UND BODENDRUCK LC

Mit 2,94 m Stiel, 1,08 m<sup>3</sup> Tieföffel HD, Fahrer, Kühl- und Schmiermittel, vollem Kraftstofftank, Dachschutzgitter FOPS Stufe 2 und Standard Gegengewicht.

	GEWICHT	BODENDRUCK
Bodenplatten HD 600 mm	22240 kg	0,046 MPa
Bodenplatten 700 mm	22540 kg	0,040 MPa

STD Gegengewicht: 3900 kg  
Heavy Gegengewicht: 3900 kg + 500 kg

# HUBLEISTUNG

## CX210E-S LC MONOBLOCKAUSLEGER

Gerade Seite	REICHWEITE									
	2,0 m		4,0 m		6,0 m		8,0 m		Bei max. Reichweite	

**LC UNTERWAGEN** - Standard-Stiel 2,94 m, 600 mm Bodenplatten, max. Reichweite 8,45 m

8,0 m								4060*	4060*	5,72	
6,0 m				4780*	4780*			3595*	3595*	7,33	
4,0 m			7190*	7190*	5540*	5015	4535*	3115	3540*	3000	8,16
2,0 m			10360*	8350	6690*	4630	4725	2990	3740*	2735	8,45
0 m			11925*	7780	7085	4340	4610	2885	4265*	2760	8,25
-2,0 m	9230*	9230*	11725*	7730	6990	4255			5030	3140	7,53
-4,0 m	16490*	16490*	9900*	7985	6290*	4430			6125*	4355	6,09

**LC UNTERWAGEN - HEAVY GEGENGEWICHT** - Standard-Stiel 2,94 m, 600 mm Bodenplatten, max. Reichweite 8,45 m

8,0 m									4060*	4060*	5,72
6,0 m					4780*	4780*			3595*	3595*	7,33
4,0 m			7190*	7190*	5540*	5315	4535*	3330	3540*	3210	8,16
2,0 m			10360*	8870	6690*	4930	4990	3200	3740*	2935	8,45
0 m			11925*	8300	7475	4640	4870	3095	4265*	2965	8,25
-2,0 m	9230*	9230*	11725*	8250	7380	4555			5315	3365	7,53
-4,0 m	16490*	16490*	9900*	8505	6290*	4730			6125*	4650	6,09

\* Die Hubleistungen werden in kg gemäß ISO Standards angegeben und beziehen sich auf einen Bagger ohne Löffel. Die Werte entsprechen nicht mehr als 87 % der durch das Hydrauliksystem begrenzten Hubleistung oder 75% der statischen Kipplast. Werte mit Sternchen (\*) sind durch die hydraulische Hubleistung begrenzt.

# HAMMER

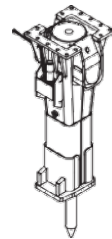
## CX210E-S LC MONOBLOCKAUSLEGER

### DIREKT-ANBAU

Modell	Gewicht kg	Einstellung Maschine		Stiel 2,94 m
		Durchfluss l/min	Entlastungsdruck MPa	
<b>CB HAMMER</b>				
CB240S	1150	115	19-21	□
CB290S	1500	145	21-22	□

□ Anwendbar  
— Nicht anwendbar

□ Anwendbar mit Kondition (nur leichte Arbeiten wie Wohnungsbau oder Instandhaltung von Versorgungseinrichtungen)



# TIEFLÖFFEL

## CX210E-S LC MONO

### DIREKT-ANBAU



Füllmengen m <sup>3</sup> (ISO7451 GEHÄUFT)	Breite mm	Gewicht kg	Stiel 2,94 m
<b>SCHWERLASTSCHAUFELN</b>			
0,45	600	560	○
0,60	750	640	○
0,76	900	730	○
0,85	1000	760	○
0,92	1050	800	○
0,96	1100	830	○
1,08	1200	880	●
1,24	1350	970	▲
1,40	1500	1040	■

Füllmengen m <sup>3</sup> (ISO7451 GEHÄUFT)	Breite mm	Gewicht kg	Stiel 2,94 m
<b>STEINSCHAUFELN</b>			
0,44	600	710	○
0,59	750	800	○
0,75	900	880	○
0,85	1000	940	○
0,91	1050	980	○
0,96	1100	1010	●
1,07	1200	1060	▲
1,23	1350	1150	■

Füllmengen m <sup>3</sup> (ISO7451 GEHÄUFT)	Breite mm	Gewicht* kg	Stiel 2,94 m
<b>GRABENRÄUMLÖFFEL</b>			
0,86	1830	650	○
0,94	2130	710	○

Füllmengen m <sup>3</sup> (ISO7451 GEHÄUFT)	Breite mm	Gewicht* kg	Stiel 2,94 m
<b>GRABLÖFFEL</b>			
0,97	1800	680	○
1,17	2100	740	●
1,35	2400	830	▲

Füllmengen m <sup>3</sup> (ISO7451 GEHÄUFT)	Breite mm	Gewicht* kg	Stiel 2,94 m
<b>90° SCHWENKBARER GRABENRÄUMLÖFFEL**</b>			
0,68	1800	770	○
0,76	2000	810	○
0,83	2200	880	○
0,91	2400	920	●
0,95	2500	950	●

### LC SCHNELLWECHSLER



Füllmengen m <sup>3</sup> (ISO7451 GEHÄUFT)	Breite mm	Gewicht kg	Stiel 2,94 m
<b>SCHWERLASTSCHAUFELN</b>			
0,45	600	560	○
0,60	750	640	○
0,76	900	730	○
0,85	1000	760	○
0,92	1050	800	●
0,96	1100	830	●
1,08	1200	880	▲
1,24	1350	970	■
1,40	1500	1040	—

Füllmengen m <sup>3</sup> (ISO7451 GEHÄUFT)	Breite mm	Gewicht kg	Stiel 2,94 m
<b>STEINSCHAUFELN</b>			
0,44	600	710	○
0,59	750	800	○
0,75	900	880	○
0,85	1000	940	●
0,91	1050	980	●
0,96	1100	1010	▲
1,07	1200	1060	■
1,23	1350	1150	—

Füllmengen m <sup>3</sup> (ISO7451 GEHÄUFT)	Breite mm	Gewicht* kg	Stiel 2,94 m
<b>GRABENRÄUMLÖFFEL</b>			
0,86	1830	650	○
0,94	2130	710	●

Füllmengen m <sup>3</sup> (ISO7451 GEHÄUFT)	Breite mm	Gewicht* kg	Stiel 2,94 m
<b>GRABLÖFFEL</b>			
0,97	1800	680	●
1,17	2100	740	▲
1,35	2400	830	■

- Durchschnittliche Materialdichte bis 2 t/m<sup>3</sup>
- Durchschnittliche Materialdichte bis 1,6 t/m<sup>3</sup>
- ▲ Durchschnittliche Materialdichte bis 1,4 t/m<sup>3</sup>
- Durchschnittliche Materialdichte bis 1,2 t/m<sup>3</sup>

— Nicht anwendbar

\* mit angeschraubter Schneidkante

\*\* Neigungswinkel 45° L/R - Anschluss an den zusätzlichen Hydraulikkreislauf mit niedrigem Durchfluss

# TIEFLÖFFEL

## CX210E-S LC - HEAVY GEGENGEWICHT



### LC DIREKT-ANBAU

Füllmengen m <sup>3</sup> (ISO7451 GEHÄUFT)	Breite mm	Gewicht kg	Stiel 2,94 m
<b>SCHWERLASTSCHAUFELN</b>			
0,45	600	560	○
0,60	750	640	○
0,76	900	730	○
0,85	1000	760	○
0,92	1050	800	○
0,96	1100	830	○
1,08	1200	880	○
1,24	1350	970	●
1,40	1500	1040	▲

Füllmengen m <sup>3</sup> (ISO7451 GEHÄUFT)	Breite mm	Gewicht kg	Stiel 2,94 m
<b>STEINSCHAUFELN</b>			
0,44	600	710	○
0,59	750	800	○
0,75	900	880	○
0,85	1000	940	○
0,91	1050	980	○
0,96	1100	1010	○
1,07	1200	1060	●
1,23	1350	1150	▲

Füllmengen m <sup>3</sup> (ISO7451 GEHÄUFT)	Breite mm	Gewicht* kg	Stiel 2,94 m
<b>GRABENRÄUMLÖFFEL</b>			
0,86	1830	650	○
0,94	2130	710	○

Füllmengen m <sup>3</sup> (ISO7451 GEHÄUFT)	Breite mm	Gewicht* kg	Stiel 2,94 m
<b>GRABLÖFFEL</b>			
0,97	1800	680	○
1,17	2100	740	○
1,35	2400	830	●

Füllmengen m <sup>3</sup> (ISO7451 GEHÄUFT)	Breite mm	Gewicht* kg	Stiel 2,94 m
<b>90° SCHWENKBARER GRABENRÄUMLÖFFEL**</b>			
0,68	1800	770	○
0,76	2000	810	○
0,83	2200	880	○
0,91	2400	920	○
0,95	2500	950	●



### LC SCHNELLWECHSLER

Füllmengen m <sup>3</sup> (ISO7451 GEHÄUFT)	Breite mm	Gewicht kg	Stiel 2,94 m
<b>SCHWERLASTSCHAUFELN</b>			
0,45	600	560	○
0,60	750	640	○
0,76	900	730	○
0,85	1000	760	○
0,92	1050	800	○
0,96	1100	830	○
1,08	1200	880	●
1,24	1350	970	▲
1,40	1500	1040	■

Füllmengen m <sup>3</sup> (ISO7451 GEHÄUFT)	Breite mm	Gewicht kg	Stiel 2,94 m
<b>STEINSCHAUFELN</b>			
0,44	600	710	○
0,59	750	800	○
0,75	900	880	○
0,85	1000	940	○
0,91	1050	980	●
0,96	1100	1010	●
1,07	1200	1060	▲
1,23	1350	1150	■

Füllmengen m <sup>3</sup> (ISO7451 GEHÄUFT)	Breite mm	Gewicht* kg	Stiel 2,94 m
<b>GRABENRÄUMLÖFFEL</b>			
0,86	1830	650	○
0,94	2130	710	○

Füllmengen m <sup>3</sup> (ISO7451 GEHÄUFT)	Breite mm	Gewicht* kg	Stiel 2,94 m
<b>GRABLÖFFEL</b>			
0,97	1800	680	○
1,17	2100	740	●
1,35	2400	830	▲

- Durchschnittliche Materialdichte bis 2 t/m<sup>3</sup>
- Durchschnittliche Materialdichte bis 1,6 t/m<sup>3</sup>
- ▲ Durchschnittliche Materialdichte bis 1,4 t/m<sup>3</sup>
- Durchschnittliche Materialdichte bis 1,2 t/m<sup>3</sup>

- Nicht anwendbar
- \* mit angeschraubter Schneidkante
- \*\* Neigungswinkel 45° L/R - Anschluss an den zusätzlichen Hydraulikkreislauf mit niedrigem Durchfluss

# CASE

## EIN STARKES ARGUMENT.

Seit 1842 wird bei CASE Construction Equipment unerschütterliches Engagement in der Entwicklung praktischer, intuitiver Lösungen gelebt, die Effizienz und Produktivität zugleich gewährleisten.

Wir streben kontinuierlich danach, es für unsere Kunden einfacher zu machen, neue Technologien und Compliance-Anforderungen zu implementieren.

Heute gibt uns die Verbindung aus globaler Reichweite und lokaler Expertise die Möglichkeit, die realen Herausforderungen unserer Kunden stets im Fokus zu haben.

Das breit aufgestellte CASE Händler-Netzwerk weiß nicht nur bei der Unterstützung und beim Schutz Ihrer Investition Ihre Erwartungen zu übertreffen, sondern Ihnen auch bestmögliche Erfahrungen als Eigentümer zu garantieren.

Unser Ziel besteht darin, stärkere Maschinen, aber auch stärkere Gemeinschaften aufzubauen. Und so ist letztendlich das, was wir tun, genau das Richtige für unsere Kunden und unsere Gemeinschaften, die immer auf CASE zählen können.

**CNH Industrial**  
Deutschland GmbH  
Case Baumaschinen  
Benzstr. 1-3 - D-74076 Heilbronn  
DEUTSCHLAND

**CNH Industrial**  
Maquinaria Spain, S.A.  
Avenida Aragón 402  
28022 Madrid - ESPAÑA

**CNH Industrial France, S.A.**  
16-18 Rue des Rochettes  
91150 Morigny-Champigny  
FRANCE

**CNH Industrial Italia Spa**  
Lungo Stura Lazio 19  
10156, Torino  
ITALIA

**CASE Construction Equipment**  
Cranes Farm Rd  
Basildon - SS14 3AD  
UNITED KINGDOM

ANMERKUNG: Die als Standard- und als Option erhältlichen Ausrüstungen können je nach Anfrage oder gesetzlichen Sonderbestimmungen im jeweiligen Land variieren. Die Bilder können nicht serienmäßig erhältliche oder nicht erwähnte Geräte zeigen. Außerdem behält sich die Firma CNH Industrial das Recht zur Änderung der Maschinenspezifikationen ohne Vorankündigung vor und dies ohne jegliche Verpflichtungen, die durch diese Änderungen entstehen könnten.

Entspricht der geänderten Richtlinie 2006/24/CE

**CASECE.COM**  
**00800-2273-7373**

Der Anruf aus dem Festnetz ist gebührenfrei. Bei Anruf aus dem Mobilnetz können Gebühren anfallen - erfragen Sie etwaige Kosten vorab bei Ihrem Anbieter. Falls Sie Probleme bei der Anwahl der gebührenfreien Nummer haben sollten, empfehlen wir Ihnen den Anruf unter der kostenpflichtigen Rufnummer +49(0)6951709325.