

**ESCAVATORI CINGOLATI SERIE D**  
**CX750D / CX750D ME**  
**STAGE V**

**CASE**  
CONSTRUCTION



**È TEMPO PER  
AVERE DI PIÙ**

[www.casece.com](http://www.casece.com)  
**EXPERTS FOR THE REAL WORLD**  
**SINCE 1842**

# UNA LUNGA STORIA DI SUCCESSI NEL SETTORE



## EXPERTS FOR THE REAL WORLD SINCE 1842

**1842** Fondazione di CASE.

**1869** CASE realizza la prima macchina a vapore trasportabile: nascono le macchine per le costruzioni stradali.

**1957** La prima terna integrata di produzione industriale al mondo: una prerogativa CASE.

**1969** CASE inizia la produzione della pala compatta.

**1992** Sumitomo diventa fornitore della CASE Corporation con la distribuzione di escavatori di peso compreso

tra 7 e 80 tonnellate.

**1998** Firma dell'Alleanza Globale tra CASE Corporation e Sumitomo.

**2001** CASE introduce il primo dei suoi escavatori CX, nuove "macchine pensanti" potenti, progettate per migliorare la produttività.

**2007** Il CX210B vince il "Good Design Award", premio per il miglior design dell'Accademia del Design del Giappone.

**2008** Il CX210B riceve il 18esimo "Energy Conservation Award", premio per il risparmio

energetico in Giappone.

**2011** CASE diventa il primo produttore di macchine movimento terra che offrono riduzione catalitica selettiva e ricircolo dei gas di scarico come soluzioni per soddisfare rigorosi standard per le emissioni.

**2015** CASE presenta gli Escavatori Cingolati "Serie D" con motore Tier 4 final / EU Stage IV.

**2018** Inizio produzione STAGE V per i modelli a partire dal CX350D.

# ESCAVATORI CINGOLATI D-NA ROBUSTEZZA E CONTROLLABILITÀ



## ELEVATA AFFIDABILITÀ

Design migliorato per prestazioni durevoli

- Il braccio e il bilanciante sono stati riprogettati in base agli ultimi criteri di analisi delle sollecitazioni, in modo da ridurre i punti di sollecitazione.
- Il sottocarro è realizzato in acciaio a elevata resistenza alla trazione per una maggiore durata in applicazioni di lavoro heavy duty ancora più pesanti.

## ALTA QUALITÀ

Progettazione accurata, semplice e resistente per una lunga durata

- Fedele alla reputazione invidiabile di CASE per affidabilità e durata, la serie D offre le soluzioni migliori per design e qualità costruttiva.



## PRECISIONE E CONTROLLABILITÀ

Massimo controllo grazie al Sistema idraulico intelligente CASE

Controllo preciso grazie al Sistema idraulico intelligente CASE (CIHS) che garantisce un risparmio energetico in tutte le fasi del tempo di ciclo delle operazioni (scavo, sollevamento e rotazione del braccio, scarico).

# SERIE D

## ESCAVATORI CINGOLATI



### ESCAVATORE MASS CX750D

Un modello dedicato agli scavi pesanti fornisce un'incredibile prestazione in termini di forza di strappo. Grazie a un braccio speciale più corto heavy-duty, bilanciere, cilindri della benna più grandi e cinematica ottimizzata, il CX750D ME lavora con benne più grandi rispetto al CX750D, per offrire la massima velocità, produttività ed efficienza del settore.



### CICLI RAPIDI

#### Controllo dell'impianto idraulico ad alte prestazioni

- Le nuove pompe a comando elettrico offrono tempi di ciclo più rapidi.
- Il flusso dell'olio può essere regolato in base alle esigenze operative oppure può essere aumentato in modo uniforme durante lo spostamento iniziale e l'abbassamento del braccio.
- Di conseguenza, la capacità di risposta della macchina al carico operativo viene moltiplicata, comportando tempi di ciclo fino all'11% più veloci rispetto alla generazione precedente.



### VERSATILITÀ ELEVATA

#### Le modalità di esercizio si adattano facilmente ad ogni carico di lavoro

MODALITÀ **A** indicata per i lavori di livellamento, sollevamento e precisione.

MODALITÀ **H** il miglior compromesso tra produttività e risparmio di carburante.

MODALITÀ **SP** velocità e potenza per le condizioni di lavoro più gravose che richiedono la massima produttività.

- **Auto Power Boost** funzione che permette di aumentare automaticamente la pressione idraulica in base alle esigenze operative.

#### Sottocarro retraibile potenziato

Maggiore larghezza della carreggiata (3350 mm) per una migliore capacità di sollevamento. La larghezza in posizione ritratta durante il trasporto è di 2740 mm.

# PRODUTTIVITÀ È TEMPO DI PRESTAZIONI MIGLIORI



## EFFICIENZA SUPERIORE: IL SEGRETO

### Grandi prestazioni a basso consumo di carburante

L'**Impianto idraulico Intelligente CASE (CIHS)** legge la pressione di carico in maniera continua tramite sensori strategici e, come un DIRETTORE D'ORCHESTRA, fornisce costantemente e in tempo reale il giusto equilibrio per ogni tipo di lavoro, consentendo di risparmiare carburante in modo efficace. Consiste in 5 funzioni di risparmio energetico:

- Il controllo della coppia riduce i carichi della pompa principale per evitare il calo dei giri al minuto del motore, con sensibilità migliorata per controllare/monitorare i carichi della pompa principale.
- La regolazione del consumo del braccio (BEC) aumenta l'efficienza del carburante durante le operazioni di abbassamento e rotazione del braccio, ad esempio per lo scarico del materiale.
- La regolazione della pressione di rotazione (SWC) gestisce con attenzione la distribuzione della potenza idraulica nelle operazioni di brandeggio.
- La regolazione della corsa della spola (SSC) esegue una regolazione automatica della pressione durante le operazioni di scavo e livellamento.
- Funzioni Idle: la funzione Auto Idle riduce i giri del motore dopo 5 secondi di inattività della leva indipendentemente dalla posizione della valvola a farfalla, mentre la funzione Idle Shutdown arresta il motore dopo un tempo di inattività preimpostato. Entrambe le funzioni sono commutabili manualmente.



## EMISSIONI CONTENUTE (STAGE V)

### Motori CASE conformi alla normativa UE Stage V

- Il nuovo motore STAGE V soddisfa le più recenti normative UE in materia di emissioni degli scarichi che impongono nuovi limiti per il numero di particelle (PN) e riducono ulteriormente i livelli di particolato (PM).
- Il sensore del separatore d'acqua collegato a un messaggio dedicato sul monitor della macchina indica di scolare l'acqua quando il livello nel filtro è troppo alto.
- Nuovo filtro di sicurezza (non richiede manutenzione) per proteggere il motore dalla polvere durante la sostituzione del filtro principale.
- Il ricircolo dei gas dell'olio motore nel circuito chiuso PCV (ventilazione del basamento) assicura che il gas dell'olio sia filtrato, separato e rispedito al basamento, evitando la dispersione nell'aria..
- Il motore di ultima generazione, a controllo elettronico, con turbocompressore a geometria variabile, ad alta pressione common rail con multi-iniezione garantisce grandi prestazioni e bassi consumi di carburante.
- Il grande serbatoio AdBlue consente di affrontare tempi di lavoro più lunghi senza pause di ricarica di AdBlue (necessaria solo ogni 5-6 rifornimenti di carburante). Con CASE non si perde tempo e il rifornimento è più efficiente e sicuro.

# SERIE D

## ESCAVATORI CINGOLATI



### CABINA COMODA E SICURA

Interni della cabina di ultima generazione

- Migliore struttura della cabina con ampio spazio per le gambe dell'operatore.
- Postazione di lavoro completamente regolabile.
- Nuovo sedile con schienale alto ergonomico con sospensione pneumatica per un comfort eccellente, regolazione inclinazione del sedile e riscaldamento del sedile
- Dotazioni eccellenti, come il monitor LED a colori da 7" (178 mm), DAB+Radio e Bluetooth, spazioso vano portaoggetti, presa aggiuntiva da 12 V, portablocco, porta cellulare, box termico freddo/caldo, scatola dei fusibili, bracciolo ergonomico con vano portaoggetti completo.
- FOPS livello II di serie
- Protezioni anteriori opzionali livello I e II.



### VISIBILITÀ ECCELLENTE E AMBIENTE DI LAVORO SILENZIOSO

- Eccellente visibilità grazie alle ampie superfici vetrate e alla telecamera destra e posteriore.
- Insonorizzazione cabina pressurizzata
- Il sistema di ammortizzazione abbassa i livelli di rumorosità e delle vibrazioni per il massimo comfort dell'operatore.



**IL COMFORT È LA REGOLA!  
SEDILE E CABINE DI PRIMA CLASSE**



# PIÙ PROFONDA E AMPIA VISIBILITÀ INTORNO ALLA MACCHINA



## MONITOR MAXI VIEW CASE

L'opzione con vista panoramica e dall'alto migliora la sicurezza dell'operazione grazie a:

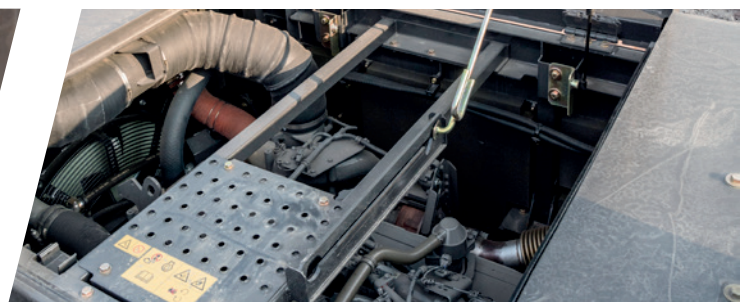
- Visione a 270°
- 3 telecamere
- Monitor a colori da 7"
- Punti ciechi eliminati dall'elaborazione delle immagini
- Pacchetto luci a LED per una maggiore visibilità in condizioni di scarsa illuminazione



## VENTOLA A INVERSIONE IDRAULICA DI SERIE

Inversione della disposizione del motore

- La nuova struttura consente di accogliere due radiatori più grandi con refrigeratore del carburante/olio e serbatoio posizionati in parallelo sui lati opposti della cabina, garantendo così migliori prestazioni di raffreddamento.
- La ventola di raffreddamento azionata idraulicamente contribuisce a ridurre l'emissione sonora e a migliorare il consumo di carburante. La modalità a inversione aiuta a ridurre le necessità di manutenzione.





# SICUREZZA E MANUTENZIONE

## LAVORARE SICURI IN QUALUNQUE CONDIZIONE



### ACCESSO FACILITATO

Piattaforme e corrimano solidi e robusti

- Gradini larghi, robusti e confortevoli per l'accesso alla torretta.
- Solido corrimano per accesso alla torretta.
- Le piastre antiscivolo e il coperchio superiore del cofano sono supportati da due pistoni a gas e assicurati da due fermi meccanici quando aperto.
- Piattaforma solida (larga 80 cm) sulla parte superiore del vano motore per offrire una base stabile all'operatore.



### MANUTENZIONE SEMPLICE

CASE accessibile da "terra"

- Tutti i filtri e i normali punti di rifornimento sono raggruppati per un'agevole accessibilità.
- La frequenza di cambio dell'olio motore è ridotta a 500 ore.
- Radiatore e refrigeratore montati l'uno accanto all'altro per un accesso agevole.
- Pompa di rifornimento di serie da 100 l/min con disinnesto automatico.
- Porta opzionale di campionatura dell'olio motore e idraulico per un controllo più agevole.
- Interruttore di spegnimento della batteria per una manutenzione sicura dell'impianto elettrico.
- Tutti gli escavatori cingolati della serie D sono dotati di boccole con Sistema di manutenzione estesa (EMS), che offre intervalli di ingrassaggio da 1.000 ore su tutti i perni, tranne sull'attacco dell'accessorio.



# LE PRINCIPALI RAGIONI PER SCEGLIERE LA SERIE D



## IL SEGRETO PER UN'ELEVATA PRECISIONE E MANOVRABILITÀ

Sta nell'Impianto idraulico Intelligente CASE (CIHS), che è il risultato di una ricerca continua della perfezione da parte di un brand leggendario.

CASE è punto di riferimento e sinonimo nel mercato di tempi di ciclo più veloci in assoluto, migliori prestazioni a risparmio energetico e controllo fluido.



## VERSATILITÀ ELEVATA

Mass excavation disponibile (CX750D ME) per un'eccellente forza di strappo

- Carreggiata ampia (3350 mm) per un sollevamento migliore
- Opzioni di lunghezza dei quattro bracci



## POTENZA OPERATIVA

Potenza del motore 512 CV

- Produttività massima senza compromettere l'efficienza dei consumi di carburante
- Nuove pompe idrauliche controllate elettronicamente per una reazione eccellente (11% più veloce della serie precedente)



## EFFICIENZA SUPERIORE

- Il sistema di risparmio energetico sfrutta tutte le opportunità di risparmio del carburante
- Grande serbatoio AdBlue (152 litri). Il rifornimento è più efficiente e sicuro
- Valore di coppia massima commutato a un numero inferiore di giri al minuto (reazione del motore potenziata)





## ELEVATA AFFIDABILITÀ

- Bilanciere, braccio e sottocarro sono stati sviluppati e migliorati negli anni secondo i principi progettuali e i materiali migliori per garantire una maggiore durata e dispersione dello stress
- La ventola a inversione idrostatica standard è in grado di rispondere all'effettiva richiesta di raffreddamento, riducendo l'assorbimento di energia e limitando gli interventi di manutenzione grazie alla modalità a inversione
- I radiatori affiancati sono facilmente accessibili e migliorano le prestazioni di raffreddamento



## GRANDE VISIBILITÀ

- Telecamera posteriore di serie
- Monitor CASE Maximum View opzionale (visibilità posteriore e laterale di 270°)
- Nuova luce da lavoro a LED, oltre tre volte più luminosa dell'equivalente alogena



## SICUREZZA NELL'OPERATIVITÀ E NELLA MANUTENZIONE

- Tutti i filtri sono ora posizionati nel vano pompe
- Passerella più larga per una manutenzione più sicura
- L'allarme di traslazione opzionale montato in fabbrica offre un'ulteriore condizione di sicurezza nell'area di lavoro
- Nuova linea di alimentazione del filtro del carburante senza necessità di risciacquo dopo la sostituzione del filtro
- Sensore dell'acqua prefiltra carburante con messaggio dedicato sul monitor della cabina



## MOTORE STAGE V

In linea con le ultime normative UE in materia di emissioni degli scarichi:

- Nuovo ATS con filtro DPD (filtro antiparticolato)
- Nuovo sistema PCV chiuso (ventilazione positiva del carter)



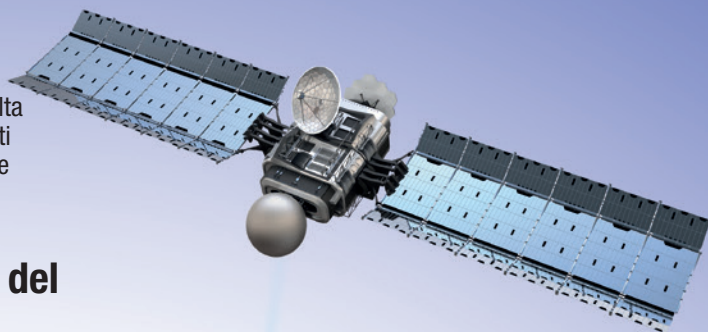
## CABINA COMODA E SICURA

- Cabina extra spaziosa
- Postazione di lavoro completamente regolabile
- Nuovo sedile con schienale alto
- La nuova disposizione dell'impianto elettrico riduce il rumore all'interno della cabina (ventola del motore: lontana dalla cabina)



## Ingegno scientifico

Il sistema telematico CASE SiteWatch utilizza un dispositivo di controllo ad alta tecnologia montato su ciascuna macchina per raccogliere e confrontare i dati inviati dalla macchina e da satelliti GPS. I dati vengono quindi inviati via etere tramite la rete di comunicazione mobile al portale web CASE SiteWatch.



## SiteWatch: a portata di mano tutti i vantaggi del controllo centralizzato del parco macchine

### Per misurare e ottimizzare l'effettiva disponibilità delle proprie risorse

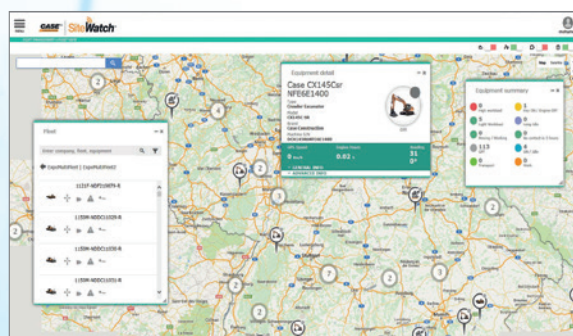
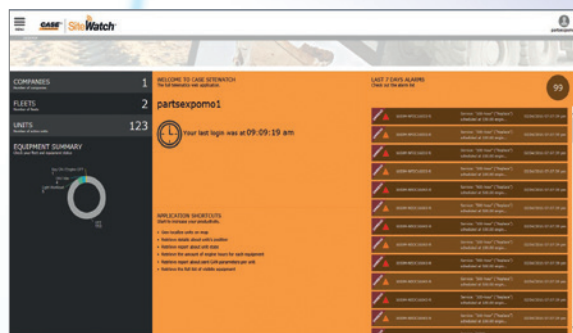
- Eliminare le "unità fantasma": SiteWatch consente di individuare le unità di riserva o le unità sotto utilizzate in ciascun cantiere.
- Rende possibile riassegnare le unità in modo da ottimizzare l'utilizzo della flotta.
- La pianificazione della manutenzione risulta più semplice dato che si hanno sempre a disposizione le ore di lavoro effettive.
- I vantaggi di SiteWatch possono essere estesi anche al resto del parco macchine: SiteWatch può essere installato anche su macchine di altre marche.

### Abbattimento dei costi di esercizio complessivi!

- Potendo confrontare il consumo di carburante dei diversi tipi di macchine si potrà scegliere la soluzione più conveniente.
- Risparmio sui costi di trasporto pianificando e raggruppando gli interventi di manutenzione ordinaria.
- Tranquillità, tempi di operatività ottimizzati e riduzione dei costi per le riparazioni: con la manutenzione preventiva si può ad esempio sapere se il motore necessita di manutenzione ed evitare quindi che si manifestino guasti improvvisi.
- È possibile confrontare il rendimento del capitale investito per le diverse risorse nei vari cantieri.
- È possibile programmare il sistema in modo da venire informati se le macchine vengono utilizzate fuori dagli orari previsti, ad esempio durante i fine settimana o di notte.
- Integrare il pacchetto di manutenzione programmata in modo da trovarsi nel posto giusto al momento giusto.

### Maggiore sicurezza, premi assicurativi più bassi

- Tenere alla larga i malintenzionati: dissuaderli dal tentare furti delle macchine in quanto dotate di sistema di geolocalizzazione. Il sistema SiteWatch è nascosto in modo che i ladri non possano individuarlo in poco tempo.
- Con il sistema "Geofence" è possibile definire un recinto virtuale del parco macchine ed essere avvertiti via e-mail se una macchina esce da tale perimetro.



## ALLESTIMENTO DI SERIE

### MOTORE

Isuzu 6 cilindri turbodiesel  
Certificato Stage V UE  
Riduzione catalitica selettiva (SCR)  
Catalizzatore di ossidazione diesel (DOC)  
Riciclo dei gas di scarico raffreddati (CEGR)  
Filtro antiparticolato (DPD)  
Sistema Common Rail ad alta pressione con iniezione di carburante elettronica del turbocompressore VGT e sistema di avviamento di sicurezza in folle  
Riscaldamento automatico motore, arresto di emergenza  
Preriscaldamento candele  
Funzione di protezione del motore (EPF)  
Filtraggio carburante a due stadi  
Filtro dell'aria a due componenti  
Filtro dell'aria in posizione remota  
Scarico olio verde  
Intervallo di cambio olio motore 500 ore  
Sistema a 24 volt  
Interruttore spegnimento batteria  
Indicatori carburante e AdBlue esterni  
Radiatore carburante  
Indicatore restrizione filtro carburante  
Sensore dell'acqua prefiltro carburante con messaggio dedicato sul monitor della cabina  
Avviamento a folle  
Radiatore, refrigeratore dell'olio, intercooler  
Schermo protettivo  
Ventola di raffreddamento idraulica reversibile  
Pompa di rifornimento

### SISTEMI DI RISPARMIO DI CARBURANTE

Sistema del motore Idle/Fuel Economy:  
Auto-idle One-touch idle Auto-idle shut-down  
Controllo della coppia  
Regolazione del consumo del braccio (BEC)  
Regolazione della pressione di rotazione (SWC)  
Regolazione della corsa della spola (SSC)

### IMPIANTO IDRAULICO

Pompe idrauliche a controllo elettronico  
Auto power Boost  
Cambio di velocità di traslazione automatico  
Modalità di lavoro selezionabili  
Segnalatore di sovraccarico  
Controlli del modello ISO  
Impostazioni pompa ausiliaria preimpostate  
Leva manuale per la selezione degli impianti ausiliari all'esterno della cabina  
Valvola ausiliaria  
Indicatore restrizione filtro idraulico  
Radiatore dell'olio  
Intervallo di cambio olio motore 5.000 ore  
Intervallo di sostituzione del filtro idraulico 2.000 ore

### TORRETTA

Specchietti ISO  
Corrimano - accesso RH  
Isolamento cabina montata (fluido e gomma)  
Anello di sospensione per contrappeso  
Tappo serbatoio con serratura, porte di servizio e strumenti  
Telecamera posteriore e anteriore di sicurezza

### CABINA

Protezione POPS OPG livello II  
Cabina pressurizzata  
Fornitura schermo a rullo retraibile  
Vetro di sicurezza temprato  
Finestrino anteriore con blocco "one-touch"  
Parasole e deflettore pioggia  
AC/calore/sbrinamento/climatizzazione automatica  
Box termico freddo/caldo, portabicchieri e posacenere  
Luci soffitto interne  
Sedile a schienale alto con sospensione pneumatica ricoperto in tessuto  
Sedile scorrevole - 90 mm  
Cintura di sicurezza  
Braccioli regolabili Console ribaltabili - 4 posizioni

Controllo joystick a basso sforzo  
Cabina di pilotaggio scorrevole da 180 mm  
Porta Aux per dispositivi elettronici personali  
Monitor a colori LED multifunzione (180 mm)  
26 lingue selezionabili per il monitor  
Sistema antifurto (sistema di codice di avvio)  
Tappetino in gomma  
Presse elettrica da 12 volt  
Accendisigari da 24 volt  
Finestrino di destra monoblocco  
Lava/tergicristalli  
Vani portaoggetti  
Sistema diagnostico di bordo  
Allarme traslazione  
Radio con DAB, antenna e 2 autopardanti  
9 luci di lavoro a led (2 tetto cabina, 1 sulla sx e 1 sulla dx del braccio. 1 sul vano porta attrezzi e 4 tutte intorno))

### ACCESSORI

Braccio standard 7,7 m (CX750D)  
Braccio per Mass Excavation 6,5 m (CX750D MASS)  
Braccio HD 3,55 (CX750D)  
Braccio per Mass Excavation HD 3,02 m (CX750D MASS)  
Valvole di sicurezza con gancio sulla biella della benna

### TELAIO RETRAIBILE

Pattini a doppia costola da 650 mm  
Guidacingoli completa

### TELEMATICA

Sottoscrizione di Sitewatch Advanced per 3 anni per monitoraggio da remoto

## ATTREZZATURA OPZIONALE

### IMPIANTO IDRAULICO

Circuito a basso flusso, controllo proporzionale  
Circuito multifunzione (martello/portata alta) con comando elettrico proporzionale, valvola a 3 vie con comando manuale

### ACCESSORI

Fornitura di attacco rapido idraulico  
Braccio per Mass Excavation 3,02 m (CX750D)  
Braccio 4,11/5,0 m (CX750D)

### CABINA

Protezione cabina anteriore - barre verticali (livello OPG 2)  
Protezione cabina anteriore - barre verticali (livello OPG 1)

### TORRETTA

Rubinetti per lo scarico olio motore e olio idraulico

### SOTTOCARRO

Cingoli Pattini con costola 750 mm  
Cingoli Pattini con costola 900 mm



# CX SERIE D

## CX750D - CX750D ME

### MOTORE

CX750D

CX750D ME

Modello \_\_\_\_\_ ISUZU VE-6WG1X  
 Tipo \_\_\_\_\_ Raffreddato ad acqua, diesel a quattro  
 tempi, sei cilindri in linea, sistema common  
 rail ad alta pressione (controllo elettrico),  
 turbo compressore con intercooler  
 raffreddato ad aria, senza ventola  
 di raffreddamento, sistema SCR & DPD

Numero dei cilindri / Cilindrata (l) \_\_\_\_\_ 6/15,7  
 Livello di emissioni \_\_\_\_\_ EU N°2016/1628 STAGE V  
 Alesaggio e corsa (mm) \_\_\_\_\_ 147 x 154

#### Potenza nominale cavalli del volano

ISO 14396 (kW / hp) \_\_\_\_\_ 382 / 512 a 1800 min<sup>-1</sup>  
 Con pompa della ventola (kW / hp) \_\_\_\_\_ 343 / 460

#### Coppia massima

ISO 14396 (Nm) \_\_\_\_\_ 2090 Nm at 1450 min<sup>-1</sup>

### IMPIANTO IDRAULICO

Pompe principali \_\_\_\_\_ 2 pompe a pistoni assiali a cilindrata  
 variabile con sistema di regolazione

Portata olio max. (l/min) \_\_\_\_\_ 2 x 472 a 1800 min<sup>-1</sup>

#### Pressione nel circuito di lavoro

Braccio/bilanciere/benna (MPa) \_\_\_\_\_ 31,4

Con Auto power boost (MPa) \_\_\_\_\_ 34,3

Circuito di rotazione (MPa) \_\_\_\_\_ 27,9

Circuito corsa (MPa) \_\_\_\_\_ 34,3

#### Pompa pilotaggio \_\_\_\_\_ 1 pompa a ingranaggi

Portata olio max. (l/min) \_\_\_\_\_ 27

Pressione nel circuito di lavoro (MPa) \_\_\_\_\_ 4,4

#### Cilindri del braccio

Alesaggio (mm) \_\_\_\_\_ 190

Corsa (mm) \_\_\_\_\_ 1805

#### Cilindro del bilanciere

Alesaggio (mm) \_\_\_\_\_ 210

Corsa (mm) \_\_\_\_\_ 2055

#### Cilindri della benna

Alesaggio (mm) \_\_\_\_\_ 185

Corsa (mm) \_\_\_\_\_ 1465

200

1450

### ROTAZIONE

Velocità massima di rotazione (min<sup>-1</sup>) \_\_\_\_\_ 6,7

Coppia di rotazione (kNm) \_\_\_\_\_ 241

### SOTTOCARRO

Velocità di traslazione alta (km/h) \_\_\_\_\_ 4,3

Velocità di traslazione bassa (km/h) \_\_\_\_\_ 3,0

Sforzo di trazione alla barra (kN) \_\_\_\_\_ 449

Cingoli \_\_\_\_\_ Pattini a doppia costola da  
 650 mm, 750 mm o 900 mm

CX750D

CX750D ME

### CAPACITÀ DEL CIRCUITO E COMPONENTI

Serbatoio carburante (l) \_\_\_\_\_ 900

Impianto idraulico (l) \_\_\_\_\_ 650

Serbatoio idraulico (l) \_\_\_\_\_ 310

Serbatoio Adblue (l) \_\_\_\_\_ 152

### LIVELLO SONORO

Livello sonoro esterno garantito

(Direttiva UE 2000/14/CE) \_\_\_\_\_ LwA 107 dB(A)

Livello di pressione acustica cabina operatore

(ISO 6396) \_\_\_\_\_ LpA 72 dB(A)

### PESO OPERATIVO E PRESSIONE AL SUOLO

con bilanciere 7,70 m, con braccio 3,55 m, benne Heavy Duty  
 3,3 m<sup>3</sup>, pattini da 650 mm, operatore, lubrificanti, liquido  
 refrigerante, pieno di carburante

CX750D

Peso

Pressione al suolo

72000 kg

0,106 MPa

con bilanciere 6,58 m, con braccio 3,02 m, benne Rock 4,2 m<sup>3</sup>,  
 pattini da 650 mm, operatore, lubrificanti, liquido refrigerante, pieno  
 di carburante

CX750D ME

Peso

Pressione al suolo

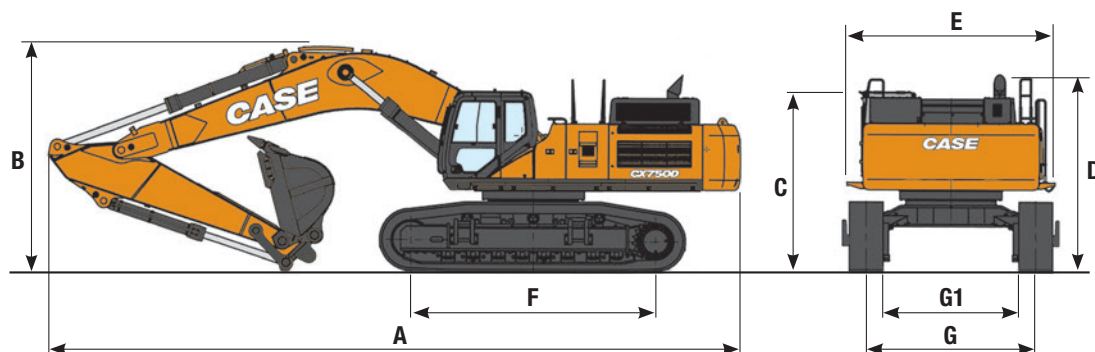
72850 kg

0,107 MPa

Contrappeso 10400 kg

# SPECIFICHE TECNICHE

## DIMENSIONI GENERALI

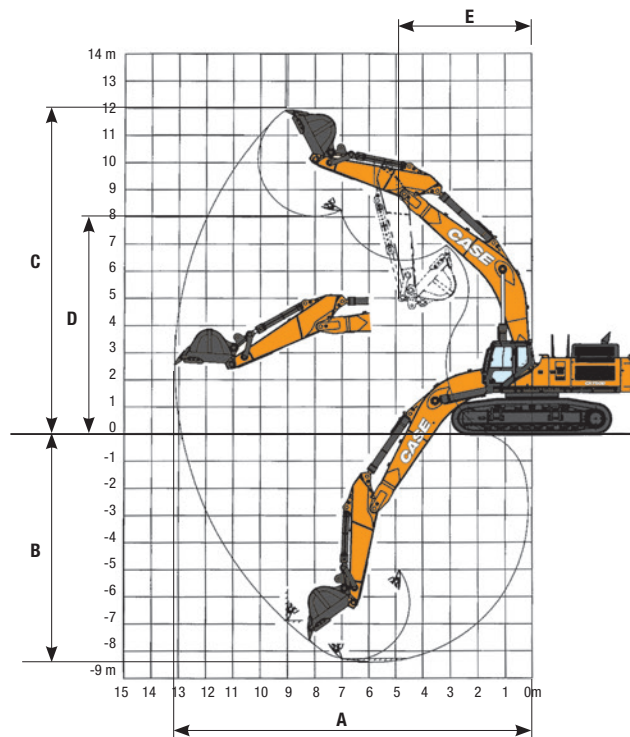


<b>CX750D</b>		<b>braccio 3,55 m</b>	<b>braccio 3,02 m</b>	<b>braccio 4,11 m</b>	<b>braccio 5,00 m</b>	
A	Lunghezza totale (con accessori)	mm	13370	13380	13350	13250
B	Altezza totale (all'inizio del braccio)	mm	4320	4440	4590	5050
C	Altezza cabina	mm	3590	3590	3590	3590
D	Altezza totale (a inizio guardrail)	mm	3950	3950	3950	3950
	Larghezza complessiva della struttura superiore (senza passerella)	mm	3700	3700	3700	3700
E	Larg. comp. della struttura sup. (con passerella)	mm	4170	4170	4170	4170
F	Interasse (Distanza fra le ruote)	mm	4710	4710	4710	4710
G	Carreggiata (Estesa)	mm	3350	3350	3350	3350
G1	Carreggiata (Retratta)	mm	2740	2740	2740	2740
	Larghezza totale del sottocarro (Esteso) (con soles da 650 mm)	mm	4000	4000	4000	4000
	Larghezza totale del sottocarro (Retratto) (con soles da 650 mm)	mm	3390	3390	3390	3390
	Raggio di rotazione posteriore	mm	4050	4050	4050	4050

<b>CX750D ME</b>		<b>braccio 3,02 m</b>	
A	Lunghezza totale (con accessori)	mm	12250
B	Altezza totale (all'inizio del braccio)	mm	4960
C	Altezza cabina	mm	3590
D	Altezza totale (a inizio guardrail)	mm	3950
	Larghezza complessiva della struttura superiore (senza passerella)	mm	3700
E	Larg. comp. della struttura sup. (con passerella)	mm	4170
F	Interasse (Distanza fra le ruote)	mm	4710
G	Carreggiata (Estesa)	mm	3350
G1	Carreggiata (Retratta)	mm	2740
	Larghezza totale del sottocarro (Esteso) (con soles da 650 mm)	mm	4000
	Larghezza totale del sottocarro (Retratto) (con soles da 650 mm)	mm	3390
	Raggio di rotazione posteriore	mm	4050



## DATI PRESTAZIONALI



<b>CX750D</b>		<b>braccio 3,55 m</b>	<b>braccio 3,02 m</b>	<b>braccio 4,11 m</b>	<b>braccio 5,00 m</b>
Lunghezza braccio	mm	7700	7700	7700	7700
Lunghezza bilanciere	mm	3550	3020	4110	5000
A Sbraccio max.	mm	13070	12780	13630	14450
B Profondità di scavo max	mm	8400	7870	8970	9850
C Altezza di scavo max.	mm	11630	12100	11970	12280
D Altezza di scarico max.	mm	7810	8090	8110	8400
E Min. Raggio di rotazione	mm	5810	5830	5730	5710

<b>CX750D ME</b>		<b>braccio 3,02 m</b>
Lunghezza braccio	mm	6580
Lunghezza bilanciere	mm	3020
A Sbraccio max.	mm	11730
B Profondità di scavo max	mm	7180
C Altezza di scavo max.	mm	11060
D Altezza di scarico max.	mm	6990
E Min. Raggio di rotazione	mm	5150

## FORZA DI SCAVO (ISO 6015)

<b>CX750D</b>		<b>braccio 3,55 m</b>	<b>braccio 3,02 m</b>	<b>braccio 4,11 m</b>	<b>braccio 5,00 m</b>
Forza di scavo del bilanciere	kN	259	289	233	202
con accensione automatica	kN	283	316	254	220
Forza di scavo della benna	kN	306	306	307	307
con accensione automatica	kN	334	334	335	335

<b>CX750D ME</b>		<b>braccio 3,02 m</b>
Forza di scavo del bilanciere	kN	281
con accensione automatica	kN	307
Forza di scavo della benna	kN	335
con accensione automatica	kN	366

# CX SERIE D

## CX750D - CX750D ME

### CX750D

#### BENNA HEAVY DUTY (MONTAGGIO DIRETTO)

CAPACITÀ (ISO7451 HEAPED)	LARGHEZZA	PESO	BILAN, 3,02 m	BILAN, 3,55 m	BILAN, 4,11 m	BILAN, 5,00 m
2,70 m <sup>3</sup>	1450 mm	3140 kg	○	○	○	●
3,00 m <sup>3</sup>	1600 mm	3350 kg	○	○	●	■
3,30 m <sup>3</sup>	1750 mm	3510 kg	●	●	■	■
3,60 m <sup>3</sup>	1900 mm	3650 kg	●	■	■	×

#### BENNE ROCCIA (MONTAGGIO DIRETTO)

CAPACITÀ (ISO7451 HEAPED)	LARGHEZZA	PESO	BILAN, 3,02 m	BILAN, 3,55 m	BILAN, 4,11 m	BILAN, 5,00 m
3,00 m <sup>3</sup>	1600 mm	3590 kg	○	●	●	■
3,30 m <sup>3</sup>	1750 mm	3750 kg	⊙	●	■	×
3,60 m <sup>3</sup>	1900 mm	3960 kg	●	■	×	×

○ Densità materiale nominale fino a 2 ton/m<sup>3</sup> ⊙ Densità materiale nominale fino a 1,8 ton/m<sup>3</sup> ● Densità materiale nominale fino a 1,6 ton/m<sup>3</sup>  
 ■ Densità materiale nominale fino a 1,2 ton/m<sup>3</sup> × Non applicabile

### CX750D ME

#### BENNA HEAVY DUTY (MONTAGGIO DIRETTO)

CAPACITÀ (ISO7451 HEAPED)	LARGHEZZA	PESO	BILAN, 3,02 m
3,95 m <sup>3</sup>	1850 mm	3750 kg	○
4,20 m <sup>3</sup>	2000 mm	4000 kg	⊙
4,60 m <sup>3</sup>	2200 mm	4200 kg	●

#### BENNE ROCCIA (MONTAGGIO DIRETTO)

CAPACITÀ (ISO7451 HEAPED)	LARGHEZZA	PESO	BILAN, 3,02 m
3,95 m <sup>3</sup>	1850 mm	3980 kg	○
4,20 m <sup>3</sup>	2000 mm	4260 kg	⊙

○ Densità materiale nominale fino a 2 ton/m<sup>3</sup> ⊙ Densità materiale nominale fino a 1,8 ton/m<sup>3</sup> ● Densità materiale nominale fino a 1,6 ton/m<sup>3</sup>

# CAPACITÀ DI SOLLEVAMENTO

## CX750D - CX750D ME

		SBRACCIO											
Front.	Side	2 m	4 m	6 m	8 m	10 m	12 m	Allo sbraccio massimo		m			

### SOTTOCARRO RTC - Lunghezza del bilanciamento super lungo 5,0 m, soles da 650 mm. Sbraccio massimo 12,40 m

10,0 m													10120*	10120*	9,81
8,0 m								11750*	11750*				9640*	9640*	11,07
6,0 m								12330*	11670				9590*	8560	11,86
4,0 m				20040*	20040*	15670*	15670*	13350*	11140	11420*	8160		9890*	7840	12,27
2,0 m				24230*	22660	17780*	14800	14430*	10570	11350	7900		10550*	7540	12,34
0 m			12640*	12640*	26660*	21180	19270*	13950	14610	10090	11130	7690	11030	7610	12,08
-2,0 m	10800*	10800*	19940*	19940*	26930*	20550	19660*	13490	14330	9830			11810	8140	11,46
-4,0 m	19190*	19190*	29900*	29900*	25110*	20540	18550*	13420	13860*	9860			12860*	9360	10,42
-6,0 m	30330*	30330*	28620*	28620*	20640*	20640*	14910*	13810					12580*	12170	8,81

### SOTTOCARRO RTC - Lunghezza del bilanciamento lungo 4,11 m, soles da 650 mm. Sbraccio massimo 11,50 m

10,0 m													13150*	13150*	8,75
8,0 m								13230*	11740				12440*	11430	10,14
6,0 m							15150*	15150*	13540*	11510			12390*	9720	11
4,0 m				22380*	22380*	17070*	15620	14370*	11050				12560	8850	11,44
2,0 m				25980*	22170	18890*	14650	15100	10570				12170	8510	11,52
0 m				27430*	21110	19930*	13990	14710	10210				12440	8660	11,24
-2,0 m	11940*	11940*	21000*	21000*	26700*	20820	19720*	13700	14580	10080			13520	9380	10,57
-4,0 m	23290*	23290*	32680*	32680*	23800*	21040	17700*	13810					13890*	11120	9,43
-6,0 m			23400*	23400*	17620*	17620*							12870*	12870*	7,6

### SOTTOCARRO RTC - Lunghezza del bilanciamento standard 3,55 m, soles da 650 mm. Sbraccio massimo 11,00 m

8,0 m													14220*	12640	9,49
6,0 m							15990*	15990*	14220*	11340			14030*	10570	10,41
4,0 m				23650*	23610	17780*	153902	14890*	10940				13550	9550	10,87
2,0 m				26770*	21840	19390*	14510	15040	10510				13120	9180	10,95
0 m				27520*	21040	20110*	13950	14730	10220				13460	9370	10,65
-2,0 m		22940*	22940*	26130*	20920	19470*	13770						14740*	10280	9,95
-4,0 m		29730*	29730*	22510*	21290	16680*	14020						14550*	12520	8,73
-6,0 m				14840*	14840*								12720*	12720*	6,71

### SOTTOCARRO RTC - Lunghezza del bilanciamento corto 3,0 m, soles da 650 mm. Sbraccio massimo 10,70 m

10,0 m													16360*	16360*	7,58
8,0 m							15630*	15630*					15220*	13150	9,16
6,0 m				20680*	20680*	16680*	16050	14860*	11120				14820*	10910	10,1
4,0 m				24650*	23000	18320*	15130	15290*	10800				14010	9850	10,58
2,0 m				27210*	21440	19690*	14320	14940	10420				13580	9490	10,67
0 m				27230*	20880	20080*	13850	14720	10210				14020	9760	10,36
-2,0 m		19010*	19010*	25240*	20390	18990*	13780						14670*	10820	9,63
-4,0 m		26380*	26380*	20910*	20910*	15170*	14210						13820*	13470	8,36

### SOTTOCARRO RTC - ME Lunghezza del bilanciamento corto 3,0 m, soles da 650 mm. Sbraccio massimo 9,53 m

8,0 m													16730*	16730*	7,78
6,0 m							17720*	16520					16020*	13800	8,88
4,0 m				24190*	24190*	19020*	15810						16310*	12170	9,42
2,0 m				27400	22900	20360*	15050						16580	11650	9,51
0 m				28270*	21990	20690*	14550						17280	12060	9,17
-2,0 m	22530*	22530*	37070*	37070*	26240*	21840	18690*	14520					17350*	13790	8,33
-4,0 m			27620*	27620*	19740*	19740*							15970*	15970*	6,82

\* I carichi di cui sopra (kg) sono conformi alla normativa ISO e si riferiscono a escavatore senza benna. I carichi indicati non superano l'87% della capacità di sollevamento dell'impianto idraulico o il 75% del carico statico di ribaltamento. I valori contrassegnati da asterisco (\*) sono limitati dalla capacità di sollevamento idraulico.

www.casece.com  
**EXPERTS FOR THE REAL WORLD**  
**SINCE 1842**

**CASE**  
CONSTRUCTION



Form No. 201911T - Mediacross Firenze - 05/24

**CNH INDUSTRIAL  
DEUTSCHLAND GMBH**  
Case Baumaschinen  
Benzstr. 1-3 - D-74076 Heilbronn  
DEUTSCHLAND

**CNH INDUSTRIAL  
MAQUINARIA SPAIN, S.A.**  
Avenida Aragón 402  
28022 Madrid - ESPAÑA

**CNH INDUSTRIAL FRANCE, S.A.**  
16-18 Rue des Rochettes  
91150 Morigny-Champigny  
FRANCE

**CNH INDUSTRIAL ITALIA SPA**  
Lungo Stura Lazio 19  
10156, Torino  
ITALIA

**CASE CONSTRUCTION  
EQUIPMENT**  
Cranes Farm Rd  
Basildon - SS14 3AD  
UNITED KINGDOM

*NOTA: Le dotazioni di serie e opzionali possono cambiare in base alle richieste e alle leggi in vigore nei diversi paesi. Le foto possono mostrare dotazioni non di serie o non citate nel presente pieghevole - consultate il concessionario CASE. CNH Industrial si riserva il diritto di modificare senza preavviso le caratteristiche delle sue macchine, senza alcun obbligo dipendente da tali modifiche.*

Conforme alla direttiva 2006/42/CE

**CASE**  
00800-2273-7373

La chiamata è gratuita da telefono fisso.  
Per le chiamate da cellulare consultare  
le tariffe del proprio gestore telefonico.

