



CASE
CONSTRUCTION

SERIE E ESCAVATORI CINGOLATI



CX210E

EREDITÀ

UNA TRADIZIONE DI INNOVAZIONI



1842

Fondazione di CASE.

1869

CASE realizza la prima macchina a vapore trasportabile: nascono le macchine per le costruzioni stradali.

1957

La prima terna integrata di produzione industriale al mondo: una prerogativa CASE.

1969

CASE inizia la produzione della pala compatta.

1977

CASE acquisisce Poclain, azienda francese leader nel mercato degli escavatori.

1992

Sumitomo diventa fornitore della CASE Corporation con la distribuzione di escavatori di peso compreso tra 7 e 80 tonnellate.

1998

Firma dell'Alleanza Globale tra Case Corporation e Sumitomo.

2001

CASE introduce il primo dei suoi escavatori CX, nuove "macchine pensanti" potenti, progettate per migliorare la produttività attraverso funzioni di intelligence a bordo.

2007

Il CX210B vince il "Good Design Award", premio per il miglior design dell'Accademia del Design del Giappone.

2008

Il CX210B riceve il 18esimo "Energy Conservation Award", premio per il risparmio energetico dell'Agenzia per l'Energia e le Risorse Naturali del Ministero dell'Economia e del Commercio del Giappone.

2011

CASE diventa il primo produttore di macchine movimento terra che offrono riduzione catalitica selettiva e ricircolo dei gas di scarico come soluzioni per soddisfare rigorosi standard per le emissioni.

2015

CASE lancia i nuovi escavatori cingolati "Serie D" Tier 4 final/EU Stage IV.

2018

Produzione Stage V per i modelli CX350D e superiori, seguiti dai modelli Short Radius.

2021

CASE introduce i primi modelli di escavatori cingolati Stage V della Serie E, dotati di un nuovo motore FPT, monitor rinnovato, componenti idraulici ottimizzati e servizi correlati migliorati.

ESCAVATORI CINGOLATI

GENERAZIONE RINNOVATA

MAGGIORE QUALITÀ E AFFIDABILITÀ

Più resistenti che mai, costruiti per durare

- + Le staffe rinforzate migliorano la forza di tenuta dei tubi sul braccio.
- + La forma e lo spessore della piastra di rinforzo interna aumentano la resistenza e la durata del braccio.
- + Maggiore tolleranza dei perni del braccio e del cilindro del bilanciante, con riduzione del gioco nelle boccole.
- + È stato aggiunto un nuovo layout ai rubinetti delle opzioni per facilitare la connessione delle tubazioni delle attrezzature idrauliche.
- + La struttura più compatta del tendicingolo e del cilindro del grasso facilitano la rimozione del fango.
- + CX210E e CX250E sono dotati di un nuovo motore di traslazione, più efficiente e di maggiore durata, mentre il motore rinnovato presente sul modello CX300E assicura un superiore sforzo di trazione alla barra di traino.
- + I rulli superiori (su CX160E / CX180E / CX210E / CX250E) sono stati rinnovati, per garantirne una maggiore resistenza e durata.
- + Bulloni dei pattini (su CX300E) più grandi.

MAGGIORE PRECISIONE E MANOVRABILITÀ

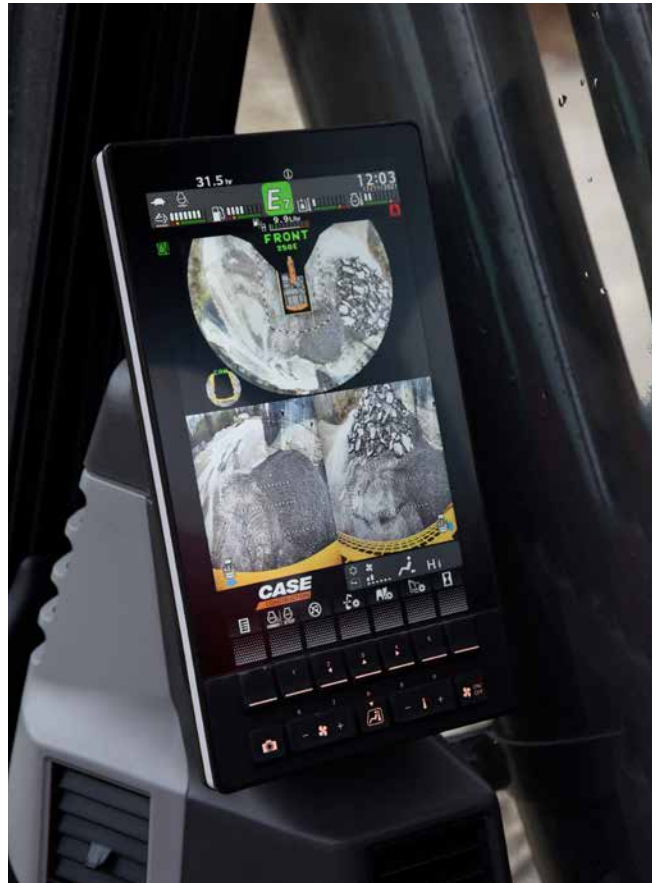
Controllo fluido, funzionamento efficiente - più che mai

Il marchio **CASE Intelligent Hydraulic System (CIHS)** è adesso associato a nuove modalità di funzionamento e impostazioni idrauliche regolabili in modo da offrire un funzionamento più uniforme ed efficiente rispetto alla generazione precedente.



SERIE E

ESCAVATORI CINGOLATI



MAGGIORE VERSATILITÀ

Grado di personalizzazione elevato per ogni lavoro

Le nuove modalità di lavoro con posizione indipendente dell'acceleratore consentono di soddisfare perfettamente i requisiti di qualsiasi operazione:

SP (Super Power): modalità per la massima produttività (come nella Serie D), con acceleratore impostato alla massima potenza.

P (Power): modalità che sostituisce H e A nella Serie D, con impostazioni dell'acceleratore da 1 a 10.

E (Eco): modalità che garantisce il massimo risparmio di carburante, con impostazioni dell'acceleratore da 1 a 10.

L (Lifting): modalità ottimizzata per la movimentazione degli oggetti con Power Boost sempre attivo, sistema di avvertenza in caso di sovraccarico e impostazioni dell'acceleratore da 1 a 6.

La selezione delle modalità di lavoro disponibili può essere bloccata dal proprietario della macchina.

NOVITÀ: La rivoluzionaria modalità Eco riduce il consumo di carburante grazie al controllo selettivo del motore e della pompa in base al tipo di movimentazione. Mantiene la coppia massima della pompa per garantire una produttività elevata, riducendo al minimo i consumi di carburante durante le operazioni a basso sforzo.



È inoltre possibile personalizzare il bilanciamento delle portate idrauliche per soddisfare al meglio le esigenze dell'operatore:

- + **Chiusura bilanciata vs Apertura bilanciata**
- + **Chiusura bilanciata vs Rotazione** (solo per i modelli CX210E e successivi)

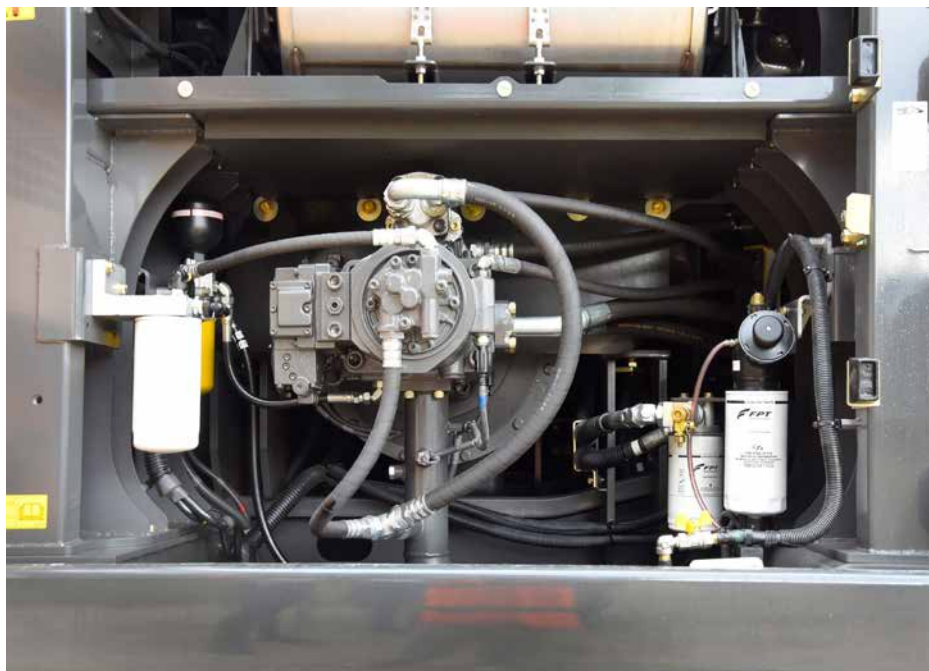
La Serie E porta la versatilità della macchina al prossimo livello, consentendo all'operatore di selezionare il tipo di attrezzatura e inserire il numero di modello personalizzabile direttamente sul monitor. Selezionando le impostazioni di portata e pressione, è anche possibile impostare il sovrallimite massimo per proteggere l'accessorio.

Per il modello CX210E LC è disponibile un nuovo **contrappeso aggiuntivo** da +500 kg per garantire una perfetta stabilità anche con innesti rapidi e accessori più pesanti, ampliando la capacità di adattamento della macchina alle diverse condizioni di lavoro.



PRODUTTIVITÀ

LAVORA IN MODO INTELLIGENTE, PRODUCI DI PIÙ



MAGGIORE EFFICIENZA

Prestazioni eccezionali, risparmio di carburante straordinario

La nuova generazione Serie E combina le comprovate caratteristiche di risparmio energetico della Serie D a nuovissime modalità di lavoro e impostazioni idrauliche, volte a migliorare l'efficienza delle macchine.

Il sistema avanzato di gestione automatica dell'energia ereditato dalla Serie D offre sei funzioni di regolazione dell'energia:

- + **Regolazione della coppia della pompa:** evita rallentamenti del motore dovuti a coppie eccessive in caso di operazioni con carichi pesanti e riduce il consumo di carburante nelle operazioni che non richiedono la potenza massima della pompa.
- + **Regolazione dell'uso del braccio:** incrementa l'efficienza del carburante durante i movimenti di sollevamento e abbassamento del braccio.
- + **Regolazione della pressione di rotazione:** riduce la portata iniziale della pompa e migliora il controllo all'inizio della rotazione riducendo il consumo di carburante.
- + **Regolazione della corsa del cursore del distributore:** regola automaticamente la pressione in base al feedback dei sensori, evitando funzioni superflue.
- + **Rigenerazione dell'olio del braccio:** l'olio di ritorno dal braccio abbassato viene utilizzato per accelerare il movimento di uscita del bilanciere (solo per il modello CX210E e superiori).
- + **Auto Idle / Idle Shutdown:** funzioni personalizzabili e commutabili manualmente che consentono di ridurre i giri/min del motore dopo un periodo di inattività o di arrestare il motore dopo un periodo di standby.

Tutte queste funzioni, coordinate da CASE Intelligent Hydraulic System, unite al nuovo motore FPT e al motore di traslazione rinnovato per una maggiore efficienza meccanica, permettono agli escavatori della Serie E di offrire prestazioni senza precedenti, garantendo un elevato risparmio di carburante.



POTENZA PIÙ “GREEN”

Motori conformi a Stage V UE



I nuovi motori FPT NEF sono conformi alle norme Stage V, grazie all'innovativa soluzione HI-eSCR2 sviluppata internamente, che utilizza solo un catalizzatore di ossidazione diesel e un dispositivo **esente da manutenzione** integrato nel catalizzatore SCR per garantire una sensibile riduzione delle emissioni.

- + Il dispositivo SCRoF (SCR on Filter) non richiede alcuna sostituzione o pulizia meccanica durante la vita utile garantita ai sensi della normativa UE Stage V.
- + Il flusso dell'aria è potenziato da un turbocompressore con raffreddamento aria-aria.
- + L'iniezione multipla offre prestazioni elevate della coppia a bassi regimi.
- + **Nessuna valvola EGR** implica che la combustione utilizza solo aria fresca al 100%, senza alcun sistema di raffreddamento supplementare.

I nuovi motori NEF Stage V offrono prestazioni ancora migliori in termini di abbattimento delle emissioni, in quanto sono utilizzabili con **biodiesel B7** e **HVO** (un'alternativa ancora più “green” e di qualità superiore rispetto al biodiesel, in grado di garantire prestazioni migliori alle basse temperature) e altri combustibili paraffinici come **GTL** (da gas a liquidi), **CTL** (da carbone a liquidi), **BTL** (da biomassa a liquidi).

IL COMFORT È LA REGOLA!

AMBIENTE DI LAVORO DI ALTISSIMA QUALITÀ



MAGGIORE COMFORT

Condizioni di lavoro ideali, tutti i giorni

- + Cabina pressurizzata con migliore tenuta, ampio spazio di accesso e maggiore spazio per i piedi.
- + Sedile ergonomico con schienale rialzato, con sospensioni ad aria, regolazione dell'inclinazione e riscaldatore.
- + Consolle sospesa e integrata nel sedile con posizioni della leva di comando ottimizzate: durante la regolazione del sedile, l'operatore mantiene la postura desiderata.
- + Distanza dai pedali ridotta e poggiatesta, per un minore affaticamento durante il lavoro.
- + Comandi automatici di climatizzazione integrati nel monitor.
- + Migliori prestazioni di climatizzazione, grazie a un maggiore raffreddamento e a un'ubicazione ottimale delle bocchette.
- + Capacità di stoccaggio ottimizzata, vano porta pranzo e vano refrigerato, vano di supporto per smartphone e due ampi porta bibite.
- + Il riposizionamento dei rulli inferiori riduce le vibrazioni e garantisce una traslazione più uniforme.
- + Cabina più silenziosa, con un rumore interno ridotto di 1 dB rispetto alla Serie D su CX210E e di 3 dB su CX250E / CX300E.



SICUREZZA E MANUTENZIONE

LAVORARE IN SICUREZZA IN QUALUNQUE CONDIZIONE

OPERAZIONI E ACCESSIBILITÀ PIÙ SICURE

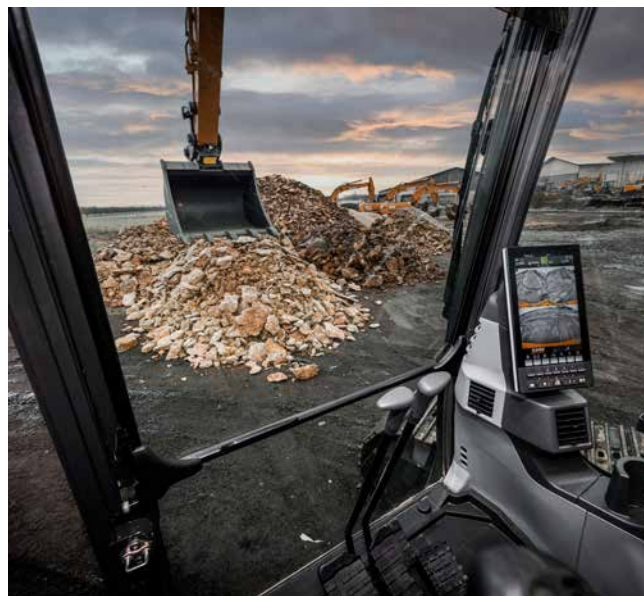
*La sicurezza prima di tutto,
dentro e fuori la cabina*

- + Struttura della cabina rinforzata, conforme a ROPS e FOPS.
- + Protezione FOPS livello 2 di serie.
- + Protezione anteriore OPG livello 1 e 2 montata in fabbrica; protezione griglia disponibile come kit DIA
- + L'allarme di traslazione opzionale installato in fabbrica offre un'ulteriore condizione di sicurezza nell'area di lavoro attorno alla macchina.
- + La nuova funzione di sicurezza con blocco automatico delle leve arresta immediatamente il movimento della macchina in caso di apertura involontaria della leva di sicurezza sul bracciolo sinistro da parte dell'operatore.
- + Rilevamento delle cinture di sicurezza allacciate.
- + Gradini e corrimano ampi, robusti e confortevoli per accedere in sicurezza alla parte superiore del cofano.
- + Le piastre antiscivolo e il coperchio superiore del cofano sono supportati da due pistoni a gas e assicurati da due fermi meccanici.
- + Ampia piattaforma sopra il vano motore per poter lavorare in sicurezza sul vano motore.

VISIBILITÀ SUPERIORE

Progettati per una visibilità eccellente

- + La visibilità, già straordinaria nella Serie D, è stata ulteriormente migliorata:
- + Superficie vetrata con maggiore visibilità sul lato destro.
- + Monitor più grande (da 7" a 10") con una maggiore risoluzione, cinque pulsanti configurabili e menu aggiuntivi sul display.
- + Videocamere posteriore e destra di serie e predisposizione per una videocamera sinistra opzionale per CASE Maximum View Monitor da 270° con layout revisionato.
- + Miglior bilanciamento del colore.
- + Funzione di sbrinamento del parabrezza apribile migliorata.
- + Il nuovo ugello di lavaggio a diffusione garantisce una migliore pulizia del parabrezza.
- + Pacchetto di luci LED disponibile per una migliore illuminazione.
- + Funzione con luci di segnalazione e timer di spegnimento selezionabile.



SICUREZZA E MANUTENZIONE

LAVORARE IN SICUREZZA IN QUALUNQUE CONDIZIONE



FACILE MANUTENZIONE

Soluzione per servizi integrati sul posto e online

- + Nuovi intervalli di servizio, per una riduzione dei costi di manutenzione:
 - **Olio motore, filtri del carburante e dell'olio** da 500 a 1.000 ore;
 - **Filtro del modulo di alimentazione AdBlue**, da 3.000 a 4.000 ore;
 - **Olio del riduttore di traslazione**, da 1.000 a 2.000 ore (su CX210E / CX250E).
- + Le bocche EMS (Extended Maintenance System) consentono intervalli di ingrassaggio di 1.000 ore sui perni del bilanciario e del braccio, e di 250 ore sul perno dell'attrezzatura.
- + L'assenza di valvole EGR riduce la complessità nell'ATS.
- + Il dispositivo autopulente SCRoF non richiede sostituzioni o pulizia meccanica durante la sua vita utile garantita.
- + Sistema di ingrassaggio automatico installato in fabbrica, compresa la biella della benna, per migliorare operatività, funzionalità ed efficienza
- + Tappo del serbatoio dell'olio idraulico con sfiatatoio integrato, per un rabbocco senza attrezzi.
- + Rubinetto di campionamento aggiunta nel vano pompe, per un campionamento più semplice dell'olio idraulico.
- + Maggiore capacità del serbatoio del liquido lavavetri, con riduzione del numero di raddocchi.
- + Cilindro a grasso del tendicingolo dal design compatto, per una migliore rimozione del fango intorno ai rulli inferiori.
- + Tappetino della cabina suddiviso in due per una migliore pulizia.
- + Rivestimento del radiatore con apertura laterale più ampia e apertura aggiuntiva sotto



la torretta, per una migliore accessibilità (apertura aggiunta solo su CX210E / CX250E).

- + Variazione dell'altezza della posizione del filtro dell'aria, per una maggiore facilità di inserimento e rimozione.
- + Aggiunto movimento di inclinazione del condensatore A/C, per una migliore pulizia.
- + Nuova opzione per ventole reversibili (disponibile per CX210E / CX250E).
- + Il tensionatore automatico delle cinghie delle ventole non richiede alcuna calibrazione manuale.

- + Diagnostica e assistenza da remoto, manutenzione interattiva grazie al nuovo modulo bidirezionale CASE SiteConnect e i servizi telematici SiteWatch.

La nuova offerta aftermarket CASE, i **pattini in gomma bullonati FLEETPRO** disponibili per CX210E e dotati di pattini da 600 mm, consentono di passare in maniera rapida e semplice da applicazioni su strada a fuori strada, migliorando la versatilità della macchina e aumentando la redditività del cliente.



PERCHÉ SCEGLIERE LA NUOVA SERIE E

CONNUBIO MIGLIORE TRA VELOCITÀ E CONTROLLABILITÀ

CASE Intelligent Hydraulics System (CIHS) è punto di riferimento e sinonimo nel mercato di tempi di ciclo più veloci in assoluto, migliori prestazioni a risparmio energetico e controllo fluido.

MAGGIORE QUALITÀ E AFFIDABILITÀ

Gli escavatori CASE sono noti per il loro design equilibrato e i componenti di altissima qualità. Le modifiche apportate alla struttura del bilanciere, del braccio e del sottocarro li rendono ancora migliori.

MAGGIORE VERSATILITÀ

- + **NOVITÀ**: 4 modalità di lavoro (Super Power, Power, Eco, Lifting)
- + **NOVITÀ**: 10 impostazioni dell'acceleratore, indipendenti dalla modalità di lavoro
- + **NOVITÀ**: possibilità di personalizzazione di bilanciere, braccio e rotazione per soddisfare qualsiasi esigenza
- + **NOVITÀ**: possibilità di memorizzare i tipi e i nomi degli accessori sul display, per una gestione più rapida delle attrezzature
- + **NOVITÀ**: contrappeso da +500 kg opzionale per CX210E LC, per la movimentazione di accessori più pesanti

MAGGIORE EFFICIENZA

- + **NOVITÀ**: la modalità Eco garantisce la migliore regolazione selettiva di motore e pompa e un sensibile risparmio di carburante, massimizzando la coppia solo quando necessario
- + **NOVITÀ**: motore Stage V FPT senza EGR, per una combustione più efficiente
- + **NOVITÀ**: motore di traslazione rinnovato, per una maggiore efficienza meccanica

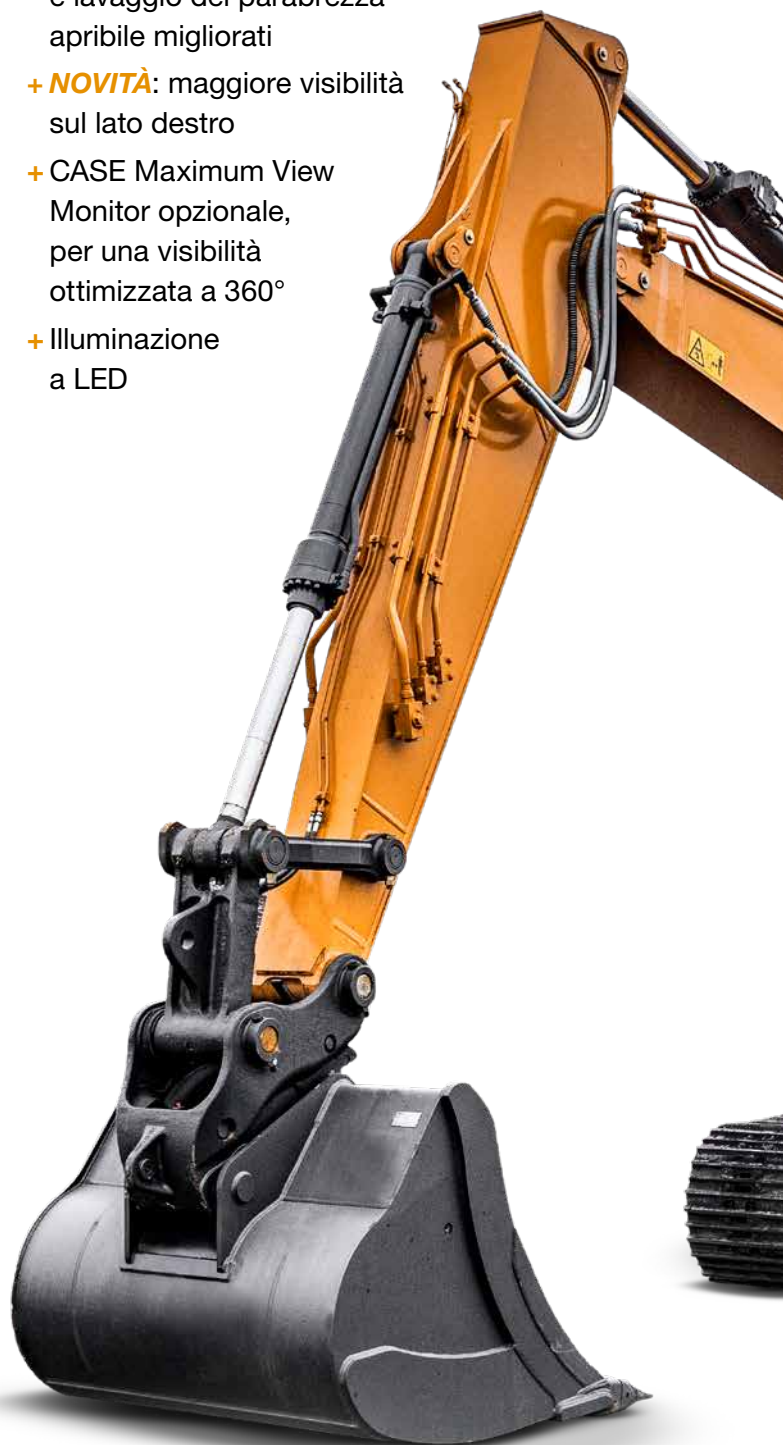
MAGGIORE CONNETTIVITÀ

- + **NOVITÀ**: modulo CASE SiteConnect bidirezionale
- + **NOVITÀ**: capacità di manutenzione interattiva
- + **NOVITÀ**: assistenza da remoto

- + **NOVITÀ**: soluzione telematica CASE completa (modem, cavi, cablaggi, antenna e abbonamento Advanced SiteWatch per 3 anni)

VISIBILITÀ SUPERIORE

- + **NOVITÀ**: monitor LCD da 10"; il più grande della categoria, con 5 pulsanti configurabili e nuove funzioni
- + **NOVITÀ**: sbrinamento e lavaggio del parabrezza apribile migliorati
- + **NOVITÀ**: maggiore visibilità sul lato destro
- + CASE Maximum View Monitor opzionale, per una visibilità ottimizzata a 360°
- + Illuminazione a LED



MAGGIORE COMFORT

- + **NOVITÀ**: console sospesa e integrata nel sedile
- + **NOVITÀ**: ampio spazio di accesso e maggiore spazio per i piedi
- + **NOVITÀ**: comandi A/C dedicati sul monitor, sempre a portata di mano
- + **NOVITÀ**: migliori prestazioni di climatizzazione, grazie ai nuovi sfiati dell'aria
- + **NOVITÀ**: riposizionamento dei rulli, per una traslazione più uniforme
- + **NOVITÀ**: ambiente in cabina più silenzioso



FACILE MANUTENZIONE

- + **NOVITÀ**: intervalli di sostituzione dei filtri dell'olio motore e del carburante prolungati a 1.000 ore + intervalli di ingrassaggio delle boccole di 1.000 ore per i perni del bilanciere e del braccio
- + **NOVITÀ**: dispositivo autopulente SCRoF - esente da manutenzione e costruito per durare
- + **NOVITÀ**: accesso facilitato al serbatoio idraulico, grazie al tappo con sfiatatoio
- + **NOVITÀ**: tappetino separato
- + **NOVITÀ**: ventola reversibile opzionale, per una maggiore efficienza di pulizia del radiatore
- + **NOVITÀ**: pattini in gomma bullonati FLEETPRO, per una sostituzione rapida e una maggiore versatilità
- + **NOVITÀ**: Sistema di ingrassaggio automatico

POTENZA PIÙ "GREEN"

- + **NOVITÀ**: motore Stage V FPT, leader europeo, noto per la sua affidabilità e tradizione nell'innovazione, grazie a oltre 25 anni di esperienza
- + **NOVITÀ**: sistema High Efficiency SCR 2, coperto da 13 brevetti
- + **NOVITÀ**: senza EGR
- + **NOVITÀ**: compatibile con carburanti HVO e sintetici alternativi

OPERAZIONI E ACCESSIBILITÀ PIÙ SICURE

- + Cabina ROPS con FOPS livello 2
- + Corrimano e protezioni estese di serie
- + Allarme di traslazione installato in fabbrica
- + **NOVITÀ**: funzione di sicurezza con blocco automatico delle leve



TECNOLOGIA ALL'AVANGUARDIA

Il sistema telematico CASE SiteWatch utilizza un'unità di controllo altamente tecnologica montata su ogni macchina per raccogliere le informazioni inviate dalla macchina e dai satelliti GPS. I dati vengono quindi trasmessi al CASE Telematics Web Portal tramite le reti di comunicazione mobile.



SITWATCH: I BENEFICI DEL CONTROLLO CENTRALIZZATO DELLA FLOTTA A PORTATA DI MANO

Misura la tua vera disponibilità di risorse e ottimizzala

- + Elimina la "flotta fantasma": SiteWatch consente di identificare le unità di scorta e le macchine sottocaricate su ogni sito.
- + Riassegna le unità dove c'è più bisogno.
- + La pianificazione preventiva della manutenzione è più semplice poiché le ore di lavoro effettive sono sempre disponibili.
- + Estensione dei vantaggi di SiteWatch al resto della flotta: SiteWatch può essere installato anche sulle unità di altre marche.

Sfida i tuoi costi totali di proprietà!

- + La possibilità di confrontare le differenze di consumo di carburante consentirà di scegliere l'attrezzatura adatta.
- + Risparmia sui costi di trasporto con intervalli di manutenzione programmati e suddivisi.
- + Tranquillità, tempi di operatività ottimizzati e minori costi di riparazione: grazie alla manutenzione preventiva, ad esempio, è possibile ricevere informazioni sulle necessità di manutenzione del motore evitando guasti inaspettati.
- + Confronta il ritorno sull'investimento su siti diversi.
- + L'attrezzatura viene utilizzata solo durante le ore di lavoro. È possibile configurare degli allarmi in modo da sapere se la macchina è in uso nel fine settimana o nelle ore notturne.
- + Integra il pacchetto di manutenzione programmata, che garantisce l'esecuzione dei servizi richiesti al momento giusto.

Più sicurezza, premio assicurativo più basso

- + Tieni lontani i ladri: dissuadili dall'attaccare le tue risorse grazie alla geolocalizzazione. SiteWatch è nascosto, così i ladri non potranno trovarlo rapidamente.
- + La flotta verrà utilizzata solo quando lo decidi tu. Puoi definire il tuo recinto virtuale e ricevere una mail quando una macchina esce dal perimetro.

ASSISTENZA TECNICA CASE

SEMPRE CON TE

SITECONNECT: ASSISTENZA PROATTIVA E DA REMOTO

Il modulo SiteConnect permette di stabilire una comunicazione a 2 vie tra la macchina e il rivenditore CASE. L'assistenza è in grado di eseguire una diagnostica e analizzare da remoto i dati della macchina prima di giungere all'unità.

Massimizza i tempi di operatività della macchina

- + L'assistenza da remoto all'operatore da parte del rivenditore consente di risparmiare tempo. La macchina può trovarsi ovunque mentre il rivenditore si collega da remoto per eseguire la diagnostica.
- + Gli strumenti di SiteConnect permettono di massimizzare i tempi di operatività della macchina

Ottimizza l'efficienza di manutenzione

- + L'analisi della macchina da remoto consente al rivenditore di risolvere gli eventuali problemi nel minor tempo possibile, in una sola visita e con i componenti e gli strumenti più adatti.
- + Le unità elettroniche di controllo installate sulla macchina possono essere soggette ad aggiornamenti dei software: Con il modulo SiteConnect, il rivenditore CASE potrà eseguire gli aggiornamenti dei software direttamente da remoto
- + Migliora i tempi di operatività, riducendo i costi!

Riduzione dei costi totali di proprietà

- + Grazie ai dati raccolti da SiteConnect sulle condizioni e sulle prestazioni della macchina, il rivenditore CASE potrà offrire un'assistenza rapida ed efficace, in qualsiasi momento. Questo permette di aumentare i tempi di operatività.



Scarica l'app SiteManager per accedere da remoto alla tua attrezzatura direttamente dallo stabilimento del rivenditore, sempre con il tuo consenso. Un'adesivo con il QR code per la connessione al SiteConnect è posizionato sul vetro posteriore. Scansiona il codice QR con il tuo dispositivo mobile per accedere rapidamente alla pagina di SiteConnect in cui scaricare rapidamente l'app SiteManager e visualizzare maggiori informazioni.

ALLESTIMENTO DI SERIE E ACCESSORI

ALLESTIMENTO DI SERIE

MOTORE

- Motore FPT NEF turbo a 6 cilindri, diesel Stage V
- + Riduzione Catalitica Selettiva con Filtro (SCRoF)
- + Catalizzatore di ossidazione diesel (DOC)
- + Senza EGR
- + Turbocompressore VGT
- + Iniezione elettronica
- + Sistema common rail ad alta pressione
- + Avviamento di sicurezza con sicurezza pilotaggi attivata
- + Riscaldamento automatico motore, arresto di emergenza
- + Preriscaldamento carburante
- + EPF (funzione di protezione del motore)
- + Filtraggio carburante a due stadi
- + Filtro dell'aria a due componenti
- + Filtro olio motore in posizione remota
- + Scarico olio ecologico
- + Intervallo di sostituzione dei filtri dell'olio motore e del carburante aumentato a 1.000 ore
- + Sistema a 24 volt
- + Interruttore stacco batteria
- + Pacchetto raffreddamento climi tropicali
- + Indicatori carburante e AdBlue esterni
- + Radiatore carburante
- + Filtro carburante prefiltro carburante con indicatore di accumulo
- + Valvola di chiusura carburante
- + Avvio al minimo
- + Radiatore, refrigeratore olio, intercooler - schermo protettivo
- + Pompa di rifornimento

SISTEMI DI RISPARMIO DI CARBURANTE

- + Modalità ECO
- + Auto-idle
- + One-touch idle
- + Idle shutdown
- + Controllo della coppia della pompa (PTC)
- + Utilizzo braccio economico (BEC)
- + Regolazione della pressione di rotazione (SRF)
- + Regolazione della corsa della spola (SSC)
- + Rigenerazione dell'olio del braccio (BOR)

IMPIANTO IDRAULICO

- + Bilanciamento della regolazione del flusso idraulico
- + Pompe idrauliche a controllo elettronico
- + Auto Power Boost
- + Impianto multifunzione (martello / pinza) con controlli elettro proporzionale (non disponibile su CX130E Long Reach)
- + Cambio di velocità di traslazione automatico
- + 4 modalità di lavoro selezionabili
- + Segnalatore di sovraccarico
- + Controlli del modello ISO
- + Impostazioni pompa ausiliaria preimpostate
- + Interruttore funzione ausiliaria
- + Distributore funzione ausiliaria
- + Indicatore intasamento filtro idraulico
- + Radiatore dell'olio
- + Intervallo di cambio olio motore 5.000 ore
- + Intervallo di sostituzione del filtro idraulico 2.000 ore
- + Predisposizione attacco rapido idraulico
- + Tappo dell'olio idraulico con sfiatatoio

TORRETTA

- + Specchietti ISO
- + Corrimano - accesso a DX
- + Guard rail ISO
- + Isolamento cabina con ammortizzatori (fluidi e gomma)
- + Anello per il sollevamento del contrappeso
- + Tappo serbatoio con serratura, porte di servizio e strumenti
- + Telecamera posteriore e laterale di serie

CABINA

- + Protezione ROPS
- + Protezione FOPS con OPG livello 2
- + Cabina pressurizzata
- + Vetro di sicurezza temprato
- + Parabrezza apribile con chiusura "one-touch"
- + Parasole e deflettore pioggia
- + A/C, riscaldamento e sbrinamento con regolazione automatica
- + Vano porta pranzo e vano refrigerato, porta tazze e portacenere
- + Luci soffitto interne
- + Consolle con sospensione ad aria a bassa frequenza regolabile e sedile inclinabile con molle ad aria e ammortizzatore

ATTREZZATURA OPZIONALE

MOTORE

- + Filtro aria ciclonico autopulente
- + Ventola reversibile

IMPIANTO IDRAULICO

- + Circuito benna mordente
- + Circuito a bassa portata, regolazione proporzionale
- + Circuito a doppio effetto con regolazione elettrica proporzionale (solo per CX210E Long Reach)

TORRETTA

- + Contrappeso +500 kg aggiuntivo (solo per CX210E LC)
- + Porte per lo scarico degli oli idraulico e motore
- + Ingrassaggio automatico (n.d. su CX210E Long Reach)

CABINA

- + Protezione cabina anteriore - barre verticali (OPG livello 2)
- + Protezione cabina anteriore - barre verticali (OPG livello 1)
- + Protezione anteriore a griglia, disponibile come kit DIADeflettore pioggia
- + CASE Maximum View Monitor - vista a 270° con videocamera aggiuntiva sul lato sinistro

- idraulico a doppia azione
- + Sedile scorrevole - 90 mm
- + Cintura di sicurezza con rilevamento dell'aggancio
- + Braccioli regolabili
- + Controllo joystick a basso sforzo
- + Supporto sedile scorrevole da 80 mm
- + Sistema di selezione ausiliaria
- + Porta Aux per dispositivi elettronici personali
- + Monitor LED a colori multifunzione (10") con pulsanti in silicone
- + 22 lingue selezionabili per il monitor
- + Sistema antifurto (sistema di codice di avvio)
- + Tappetino separato
- + Presa elettrica da 12 volt
- + Accendisigari da 24 volt
- + Finestrino di destra monoblocco
- + 8 luci di lavoro a LED (2 sul tetto della cabina, 1 a sx del braccio, 1 sul box porta attrezzi e 4 tutto intorno)
- + Lava/tergicristallo
- + Apertura trasparente sul tettuccio (Lexan) con parasole
- + Vani portaoggetti
- + Sistema diagnostico di bordo
- + Allarme di traslazione
- + Radio con DAB, bluetooth, antenna e 2 autoparlanti

ACCESSORI

- + Braccio standard 5,7 m
- + Braccio articolato in 2 parti
- + Braccio Long Reach 8,7 m
- + Bilanciere 2,94 m
- + Bilanciere Long Reach 6,4 m
- + Possibilità di memorizzare i tipi e i nomi degli accessori sul display

SOTTOCARRO

- + Pattini a triplice costola in acciaio da 600 mm (versione LC) o 500 mm (versione NLC)
- + Chiusura inferiore del carro
- + Catenarie a maglie saldate
- + Punti di ancoraggio

TELEMATICA

- + Modulo SiteConnect e 3 anni di abbonamento Advanced SiteWatch con monitoraggio da remoto

ACCESSORI

- + Bilanciere 2,40 m

SOTTOCARRO

- + Pattini a triplice costola da 500 mm (solo per CX210E NLC)
- + Pattini a triplice costola in acciaio da 700/800 mm
- + Pattini a triplice costola da 900 mm (per terreni paludosi, solo per CX210E LC)
- + Guida cingoli tripla

CARATTERISTICHE TECNICHE

CX210E

MOTORE

Modello _____ FPT NEF6
 Tipo _____ Raffreddato ad acqua,
 ciclo diesel a 4 tempi, 6 cilindri in linea, Sistema common rail ad alta
 pressione (controllo elettrico), turbocompressore con intercooler
 raffreddato ad aria, SCRof, EGR free.

Numero dei cilindri / Cilindrata (l) _____ 6 / 6,7
 Livello emissioni _____ Stage V
 Alesaggio e corsa (mm) _____ 104 x 132

Potenza nominale cavalli del volano

SAE J 1349, ISO 9249 (kW / hp) _____ 120 / 160 a 1800 min⁻¹
 ISO 14396 (kW / hp) _____ 124 / 166 a 1800 min⁻¹

Coppia massima

SAE J 1349, ISO 9249 (Nm) _____ 644 a 1600 min⁻¹
 ISO 14396 (Nm) _____ 657 a 1600 min⁻¹

IMPIANTO IDRAULICO

Pompe principali _____ 2 pompe a pistoni assiali
 a cilindrata variabile sistema di regolazione

Max. portata dell'olio (l/min) _____ 2 x 211 a 1800 min⁻¹

Pressione nel circuito di lavoro

Braccio/bilanciere/benna (MPa) _____ 34,3 - 37,3 con auto power boost
 Circuito di traslazione (LC/NLC) (MPa) _____ 29,4
 Circuito di traslazione (LR) (MPa) _____ 24
 Circuito pilotaggio (MPa) _____ 34,3
 Pompa pilotaggio (l/min) _____ 18
 Pressione di esercizio del circuito (MPa) _____ 3,9

Cilindri del braccio

Alesaggio (mm) _____ 120
 Corsa (mm) _____ 1255

Posizionatore (triplice)

Alesaggio (mm) _____ 150
 Corsa (mm) _____ 1090

Cilindro del bilanciere

Alesaggio (LC/NLC) (mm) _____ 140
 Alesaggio (LR) (mm) _____ 145
 Corsa (LC/NLC) (mm) _____ 1460
 Corsa (LR) (mm) _____ 1627

Cilindro della benna

Alesaggio (LC/NLC) (mm) _____ 120
 Alesaggio (LR) (mm) _____ 95
 Corsa (LC/NLC) (mm) _____ 1010
 Corsa (LR) (mm) _____ 881

ROTAZIONE

Motore di rotazione _____ Motore a pistoni assiali a cilindrata fissa
 Massima velocità di rotazione (LC/NLC) (min⁻¹) _____ 7,8
 Massima velocità di rotazione (LR) (min⁻¹) _____ 6,0
 Coppia di rotazione (LC/NLC) (kNm) _____ 64
 Coppia di rotazione (LR) (kNm) _____ 52,2

FILTRI

Filtro di aspirazione (µm) _____ 105
 Filtro di ritorno (µm) _____ 6
 Filtro di linea pilotaggio (µm) _____ 8

IMPIANTO ELETTRICO

Tensione (V) _____ 24
 Alternatore (Amp) _____ 90
 Starter (kW) _____ 24 V 5,0
 Batteria _____ 2 x 12 V 92 Ah/5 HR

SOTTOCARRO

Motore di traslazione _____ Motore a pistoni assiali
 a cilindrata variabile
 Elevata velocità di traslazione
 (spostamento velocità di traslazione automatico) (km/h) _____ 5,0
 Velocità di traslazione bassa (km/h) _____ 3,4
 Forza di trazione (LC/NLC) (kN) _____ 188 / 187
 Numero di rulli superiori (per lato) _____ 2
 Numero di rulli (per lato) _____ 8
 Numero di pattini (per ogni lato) _____ 49
 Tipo di pattini _____ Pattino a triplice costola
 Pendenza superabile _____ 70 % (35°)

RUMORE

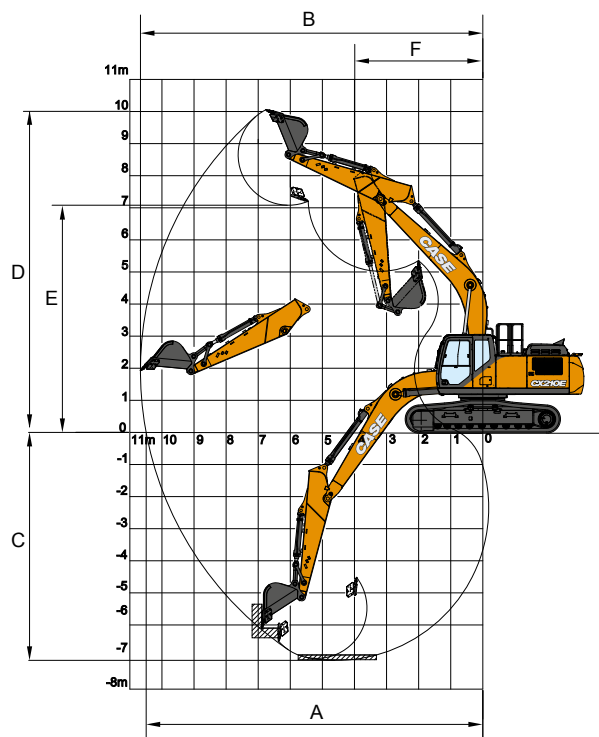
Esterno (EU Directive 2000/14/EC) dB(A) _____ LwA 100
 Interno (ISO 6396) dB(A) _____ LpA 68

CAPACITÀ DEL CIRCUITO E COMPONENTI

	LC	NLC
Serbatoio carburante (l) _____	410	320
Sistema idraulico (l) _____	280	265
Serbatoio idraulico (l) _____	162	145
Serbatoio AdBlue (l) _____	84	60

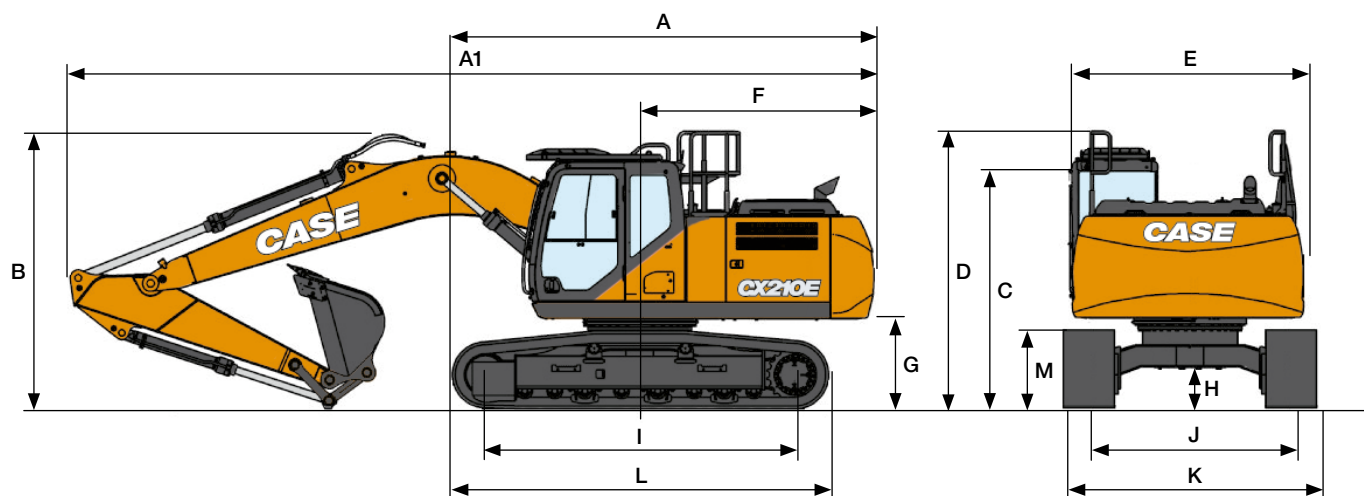
DATI PRESTAZIONI MONOBLOCCO LC-NLC		Bilanciere 2,40 m	Bilanciere 2,94 m
Lunghezza braccio	mm	5700	5700
Raggio della benna	mm	1450	1450
Movimento articolazione benna	°	177	177
A Sbraccio massimo a GRP (LC/NLC)	mm	9240 / 9230	9730
B Sbraccio massimo	mm	9420	9900
C Profondità di scavo max. (LC/NLC)	mm	6110 / 6080	6640 / 6620
D Altezza di scavo max. (LC/NLC)	mm	9400 / 9420	9610 / 9640
E Altezza di scarico max. (LC/NLC)	mm	6590 / 6620	6810 / 6840
F Raggio minimo di rotazione	mm	3620	3660

FORZA DELLO SCAVO (ISO 6015)		Bilanciere 2,40 m	Bilanciere 2,94 m
Forza di scavo del bilanciere	kN	123	103
con auto power boost	kN	133	112
Forza di scavo della benna	kN	142	142
con auto power boost	kN	154	154



DIMENSIONI E SPECIFICHE

CX210E LC-NLC MONOBLOCCO



DIMENSIONI GENERALI		Bilanciere 2,40 m	Bilanciere 2,94 m
A	Lunghezza totale (senza accessori) (LC/NLC)	mm 5050 / 5120	5050 / 5120
A1	Lunghezza totale (con accessori) (LC/NLC)	mm 9550 / 9630	9470 / 9540
B	Altezza totale (all'inizio del braccio) (LC/NLC)	mm 3170 / 3190	2980 / 2970
C	Altezza cabina (LC/NLC)	mm 3070 / 3100	3070 / 3100
D	Altezza totale (a inizio guardrail) (LC/NLC)	mm 3150 / 3180	3150 / 3180
E	Larghezza complessiva della struttura superiore (LC/NLC)	mm 2760 / 2520	2760 / 2520
F	Rotazione (raggio posteriore) (LC/NLC)	mm 2830 / 2890	2830 / 2890
G	Altezza libera sotto struttura superiore (LC/NLC)	mm 1040 / 1070	1040 / 1070
H	Distanza minima dal suolo (LC/NLC)	mm 440 / 430	440 / 430
I	Interasse (distanza fra le ruote)	mm 3660	3660
J	Carreggiata (LC/NLC)	mm 2390 / 1990	2390 / 1990
K	Larghezza totale sottocarro con pattini da 550 mm	mm 2990 / 2490	2990 / 2490
L	Lunghezza totale del cingolo (LC/NLC)	mm 4470 / 4460	4470 / 4460
M	Altezza del cingolo	mm 920	920

PESO E PRESSIONE AL SUOLO LC

Con bilanciere 2,40 m, benne 1,0 m³, operatore, lubrificante, liquido refrigerante, pieno di carburante, protezione superiore protezione superiore FOPS livello 2 e contrappeso standard.

	PESO	PRESSIONE AL SUOLO
Pattini con costola 600 mm	21600 kg	0,045 MPa
Pattini con costola 700 mm	22040 kg	0,040 MPa
Pattini con costola 800 mm	22340 kg	0,036 MPa

Contrappeso Standard: 3800 kg
 Contrappeso Heavy: 3800 kg + 500 kg

PESO E PRESSIONE AL SUOLO NLC











Con bilanciere 2,40 m, benne 1,0 m³, operatore, lubrificanti, liquido refrigerante, pieno di carburante e protezione superiore FOPS livello 2.

	PESO	PRESSIONE AL SUOLO
Pattini con costola 500 mm	22300 kg	0,056 MPa

Contrappeso: 4600 kg

CAPACITÀ DI SOLLEVAMENTO

CX210E LC MONOBLOCCO

PORTATA											
Front. Lat.	2,0 m		4,0 m		6,0 m		8,0 m		Alla portata max		m
											
SOTTOCARRO LC - Bilanciere corto 2,40 m, pattini 600 mm, portata max 7,97 m											
8,0 m									5920*	5920*	4,97
6,0 m					5550*	5320			5500*	4340	6,77
4,0 m			8400*	8400*	6250*	5090			5210	3480	7,66
2,0 m			11580*	8410	7360*	4770			4800	3180	7,97
0 m			12570*	8090	7120	4560			4910	3230	7,76
-2,0 m	9990*	9990*	11890*	8130	7090	4530			5720	3740	6,98
-4,0 m			9420*	8420					6710*	5490	5,39
SOTTOCARRO LC - Bilanciere standard 2,94 m, pattini 600 mm, portata max 8,45 m											
8,0 m									4170*	4170*	5,72
6,0 m					5030*	5030*			3710*	3710*	7,33
4,0 m			7480*	7480*	5830*	5200	4650*	3320	3660*	3210	8,16
2,0 m			10830*	8670	7050*	4860	4810	3210	3870*	2950	8,45
0 m			12490*	8180	7170	4610	4710	3110	4390*	2980	8,25
-2,0 m	9340*	9340*	12300*	8120	7080	4530			5130	3370	7,53
-4,0 m	17390*	17390*	10440*	8330	6690*	4680			6520*	4590	6,09
SOTTOCARRO LC - CONTRAPPESO HEAVY - Bilanciere corto 2,40 m, pattini 600 mm, portata max 7,97 m											
8,0 m									5920*	5920*	4,97
6,0 m					5550*	5550*			5500*	4600	6,77
4,0 m			8400*	8400*	6250*	5390			5400*	3700	7,66
2,0 m			11580*	8940	7360*	5070			5060	3390	7,97
0 m			12570*	8610	7510	4860			5190	3450	7,76
-2,0 m	9990*	9990*	11890*	8650	7480	4830			6040	3980	6,98
-4,0 m			9420*	8940					6710*	5840	5,39
SOTTOCARRO LC - CONTRAPPESO HEAVY - Bilanciere standard 2,94 m, pattini 600 mm, portata max 8,45 m											
8,0 m									4170*	4170*	5,72
6,0 m					5030*	5030*			3710*	3710*	7,33
4,0 m			7480*	7480*	5830*	5500	4650*	3530	3660*	3410	8,16
2,0 m			10830*	9190	7050*	5160	5080	3420	3870*	3150	8,45
0 m			12490*	8700	7560	4910	4970	3320	4390*	3190	8,25
-2,0 m	9340*	9340*	12300*	8640	7470	4830			5410	3600	7,53
-4,0 m	17390*	17390*	10440*	8850	6690*	4980			6520*	4890	6,09
SOTTOCARRO NLC - Bilanciere corto 2,40 m, pattini 500 mm, portata max 7,97 m											
8,0 m									5910*	5910*	5,01
6,0 m					5560*	4940			5500*	4030	6,79
4,0 m			8450*	8450*	6270*	4720			5410*	3250	7,67
2,0 m			11610*	7560	7370*	4410			5240	2970	7,97
0 m			12570*	7260	7770	4210			5380	3020	7,75
-2,0 m	10140*	10140*	11870*	7300	7740	4190			6270	3490	6,96
-4,0 m			9360*	7580					6710*	5100	5,36
SOTTOCARRO NLC - Bilanciere standard 2,94 m, pattini 500 mm, portata max 8,45 m											
8,0 m									4170*	4170*	5,75
6,0 m					5030*	5030*			3710*	3630	7,35
4,0 m			7530*	7530*	5850*	4820	4700*	3110	3660*	3000	8,17
2,0 m			10870*	7800	7060*	4500	5250	3000	3870*	2760	8,45
0 m			12500*	7340	7820	4260	5150	2910	4400*	2790	8,24
-2,0 m	9440*	9440*	12290*	7300	7740	4180			5580*	3150	7,51
-4,0 m	17290*	17290*	10400*	7490	6640*	4330			6520*	4280	6,06

I carichi di cui sopra (kg) sono conformi alla normativa ISO e si riferiscono a escavatore senza benna. I carichi indicati non superano l'87% della capacità di sollevamento dell'impianto idraulico o il 75% del carico statico di ribaltamento. I valori contrassegnati da asterisco (*) sono limitati dalla capacità di sollevamento idraulico.

BENNE

CX210E LC-NLC MONOBLOCCO



ATTACCO DIRETTO LC

Capacità m ³ (ISO7451 HEAPED)	Largh. mm	Peso kg	Bilanciere 2,40 m	Bilanciere 2,94 m
BENNE PER IMPIEGHI GRAVOSI				
0,45	600	560	○	○
0,60	750	640	○	○
0,76	900	730	○	○
0,85	1000	760	○	○
0,92	1050	800	○	○
0,96	1100	830	○	○
1,08	1200	880	○	●
1,24	1350	970	●	▲
1,40	1500	1040	▲	■

Capacità m ³ (ISO7451 HEAPED)	Largh. mm	Peso kg	Bilanciere 2,40 m	Bilanciere 2,94 m
BENNE ROCCIA				
0,44	600	710	○	○
0,59	750	800	○	○
0,75	900	880	○	○
0,85	1000	940	○	○
0,91	1050	980	○	○
0,96	1100	1010	○	●
1,07	1200	1060	●	▲
1,23	1350	1150	▲	■

Capacità m ³ (ISO7451 HEAPED)	Largh. mm	Peso* kg	Bilanciere 2,40 m	Bilanciere 2,94 m
BENNA PER PULIZIA FOSSI ORIENTABILE A 90°**				
0,68	1800	770	○	○
0,76	2000	810	○	○
0,83	2200	880	○	○
0,91	2400	920	○	●
0,95	2500	950	●	●

Capacità m ³ (ISO7451 HEAPED)	Largh. mm	Peso* kg	Bilanciere 2,40 m	Bilanciere 2,94 m
BENNE PULIZIA FOSSI				
0,86	1830	650	○	○
0,94	2130	710	○	○

Capacità m ³ (ISO7451 HEAPED)	Largh. mm	Peso* kg	Bilanciere 2,40 m	Bilanciere 2,94 m
BENNE PER LIVELLAMENTO				
0,97	1800	680	○	○
1,17	2100	740	○	●
1,35	2400	830	●	▲

ATTACCO DIRETTO NLC

Capacità m ³ (ISO7451 HEAPED)	Largh. mm	Peso kg	Bilanciere 2,40 m	Bilanciere 2,94 m
BENNE PER IMPIEGHI GRAVOSI				
0,45	600	560	○	○
0,60	750	640	○	○
0,76	900	730	○	○
0,85	1000	760	○	○
0,92	1050	800	○	○
0,96	1100	830	○	●
1,08	1200	880	●	▲
1,24	1350	970	▲	■
1,40	1500	1040	■	—

Capacità m ³ (ISO7451 HEAPED)	Largh. mm	Peso kg	Bilanciere 2,40 m	Bilanciere 2,94 m
BENNE ROCCIA				
0,44	600	710	○	○
0,59	750	800	○	○
0,75	900	880	○	○
0,85	1000	940	○	○
0,91	1050	980	○	●
0,96	1100	1010	●	●
1,07	1200	1060	●	▲
1,23	1350	1150	▲	■

Capacità m ³ (ISO7451 HEAPED)	Largh. mm	Peso* kg	Bilanciere 2,40 m	Bilanciere 2,94 m
BENNA PER PULIZIA FOSSI ORIENTABILE A 90°**				
0,68	1800	770	○	○
0,76	2000	810	○	○
0,83	2200	880	○	●
0,91	2400	920	●	●
0,95	2500	950	●	●

Capacità m ³ (ISO7451 HEAPED)	Largh. mm	Peso* kg	Bilanciere 2,40 m	Bilanciere 2,94 m
BENNE PULIZIA FOSSI				
0,86	1830	650	○	○
0,94	2130	710	○	○

Capacità m ³ (ISO7451 HEAPED)	Largh. mm	Peso* kg	Bilanciere 2,40 m	Bilanciere 2,94 m
BENNE PER LIVELLAMENTO				
0,97	1800	680	○	○
1,17	2100	740	●	●
1,35	2400	830	▲	■

- Densità materiale nominale fino a 2 ton/m³
- Densità materiale nominale fino a 1,6 ton/m³
- ▲ Densità materiale nominale fino a 1,4 ton/m³
- Densità materiale nominale fino a 1,2 ton/m³

- Non applicabile
- * con lama imbullonata
- ** Angolo di ribaltamento 45° D/S - Collegare l'impianto idraulico ausiliario a basso flusso



ATTACCO RAPIDO LC

Capacità m ³ (ISO7451 HEAPED)	Largh. mm	Peso kg	Bilanciere 2,40 m	Bilanciere 2,94 m
BENNE PER IMPIEGHI GRAVOSI				
0,45	600	560	○	○
0,60	750	640	○	○
0,76	900	730	○	○
0,85	1000	760	○	○
0,92	1050	800	○	●
0,96	1100	830	●	●
1,08	1200	880	●	▲
1,24	1350	970	▲	■
1,40	1500	1040	■	—

Capacità m ³ (ISO7451 HEAPED)	Largh. mm	Peso kg	Bilanciere 2,40 m	Bilanciere 2,94 m
BENNE ROCCIA				
0,44	600	710	○	○
0,59	750	800	○	○
0,75	900	880	○	○
0,85	1000	940	○	●
0,91	1050	980	●	●
0,96	1100	1010	●	▲
1,07	1200	1060	▲	■
1,23	1350	1150	■	—

Capacità m ³ (ISO7451 HEAPED)	Largh. mm	Peso* kg	Bilanciere 2,40 m	Bilanciere 2,94 m
BENNE PULIZIA FOSSI				
0,86	1830	650	○	○
0,94	2130	710	○	●

Capacità m ³ (ISO7451 HEAPED)	Largh. mm	Peso* kg	Bilanciere 2,40 m	Bilanciere 2,94 m
BENNE PER LIVELLAMENTO				
0,97	1800	680	○	●
1,17	2100	740	●	▲
1,35	2400	830	▲	■

ATTACCO RAPIDO NLC

Capacità m ³ (ISO7451 HEAPED)	Largh. mm	Peso kg	Bilanciere 2,40 m	Bilanciere 2,94 m
BENNE PER IMPIEGHI GRAVOSI				
0,45	600	560	○	○
0,60	750	640	○	○
0,76	900	730	○	○
0,85	1000	760	○	●
0,92	1050	800	●	●
0,96	1100	830	●	▲
1,08	1200	880	▲	■
1,24	1350	970	■	—

Capacità m ³ (ISO7451 HEAPED)	Largh. mm	Peso kg	Bilanciere 2,40 m	Bilanciere 2,94 m
BENNE ROCCIA				
0,44	600	710	○	○
0,59	750	800	○	○
0,75	900	880	○	●
0,85	1000	940	●	●
0,91	1050	980	●	▲
0,96	1100	1010	▲	■
1,07	1200	1060	■	—

Capacità m ³ (ISO7451 HEAPED)	Largh. mm	Peso* kg	Bilanciere 2,40 m	Bilanciere 2,94 m
BENNE PULIZIA FOSSI				
0,86	1830	650	○	●
0,94	2130	710	●	●

Capacità m ³ (ISO7451 HEAPED)	Largh. mm	Peso* kg	Bilanciere 2,40 m	Bilanciere 2,94 m
BENNE PER LIVELLAMENTO				
0,97	1800	680	●	●
1,17	2100	740	▲	■
1,35	2400	830	■	—

MARTELLI

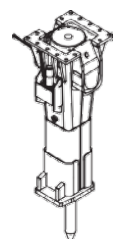
CX210E

ATTACCO DIRETTO

Modello	Peso kg	Impostazioni macchina		Bilanciere 2,40 m	Bilanciere 2,94 m
		Portata l/min	Pressione MPa		
MARTELLI CB					
CB240S	1150	115	19-21	□	□
CB290S	1500	145	21-22	□	□

□ Applicabile
— Non applicabile

□ Applicabile con la seguente condizione: solo lavori di tipo residenziale o di manutenzione



BENNE

CX210E LC - CONTRAPPESO HEAVY



ATTACCO DIRETTO LC

Capacità m ³ (ISO7451 HEAPED)	Largh. mm	Peso kg	Bilanciere 2,40 m	Bilanciere 2,94 m
BENNE PER IMPIEGHI GRAVOSI				
0,45	600	560	○	○
0,60	750	640	○	○
0,76	900	730	○	○
0,85	1000	760	○	○
0,92	1050	800	○	○
0,96	1100	830	○	○
1,08	1200	880	○	○
1,24	1350	970	●	●
1,40	1500	1040	●	▲

Capacità m ³ (ISO7451 HEAPED)	Largh. mm	Peso kg	Bilanciere 2,40 m	Bilanciere 2,94 m
BENNE ROCCIA				
0,44	600	710	○	○
0,59	750	800	○	○
0,75	900	880	○	○
0,85	1000	940	○	○
0,91	1050	980	○	○
0,96	1100	1010	○	○
1,07	1200	1060	○	●
1,23	1350	1150	●	▲

Capacità m ³ (ISO7451 HEAPED)	Largh. mm	Peso* kg	Bilanciere 2,40 m	Bilanciere 2,94 m
BENNE PULIZIA FOSSI				
0,86	1830	650	○	○
0,94	2130	710	○	○

Capacità m ³ (ISO7451 HEAPED)	Largh. mm	Peso* kg	Bilanciere 2,40 m	Bilanciere 2,94 m
BENNE PER LIVELLAMENTO				
0,97	1800	680	○	○
1,17	2100	740	○	○
1,35	2400	830	●	●

Capacità m ³ (ISO7451 HEAPED)	Largh. mm	Peso* kg	Bilanciere 2,40 m	Bilanciere 2,94 m
BENNA PER PULIZIA FOSSI ORIENTABILE A 90°**				
0,68	1800	770	○	○
0,76	2000	810	○	○
0,83	2200	880	○	○
0,91	2400	920	○	○
0,95	2500	950	○	●



ATTACCO RAPIDO LC

Capacità m ³ (ISO7451 HEAPED)	Largh. mm	Peso kg	Bilanciere 2,40 m	Bilanciere 2,94 m
BENNE PER IMPIEGHI GRAVOSI				
0,45	600	560	○	○
0,60	750	640	○	○
0,76	900	730	○	○
0,85	1000	760	○	○
0,92	1050	800	○	○
0,96	1100	830	○	○
1,08	1200	880	●	●
1,24	1350	970	●	▲
1,40	1500	1040	▲	■

Capacità m ³ (ISO7451 HEAPED)	Largh. mm	Peso kg	Bilanciere 2,40 m	Bilanciere 2,94 m
BENNE ROCCIA				
0,44	600	710	○	○
0,59	750	800	○	○
0,75	900	880	○	○
0,85	1000	940	○	○
0,91	1050	980	○	●
0,96	1100	1010	○	●
1,07	1200	1060	●	▲
1,23	1350	1150	▲	■

Capacità m ³ (ISO7451 HEAPED)	Largh. mm	Peso* kg	Bilanciere 2,40 m	Bilanciere 2,94 m
BENNE PULIZIA FOSSI				
0,86	1830	650	○	○
0,94	2130	710	○	○

Capacità m ³ (ISO7451 HEAPED)	Largh. mm	Peso* kg	Bilanciere 2,40 m	Bilanciere 2,94 m
BENNE PER LIVELLAMENTO				
0,97	1800	680	○	○
1,17	2100	740	●	●
1,35	2400	830	●	▲

- Densità materiale nominale fino a 2 ton/m³
- Densità materiale nominale fino a 1,6 ton/m³
- ▲ Densità materiale nominale fino a 1,4 ton/m³
- Densità materiale nominale fino a 1,2 ton/m³

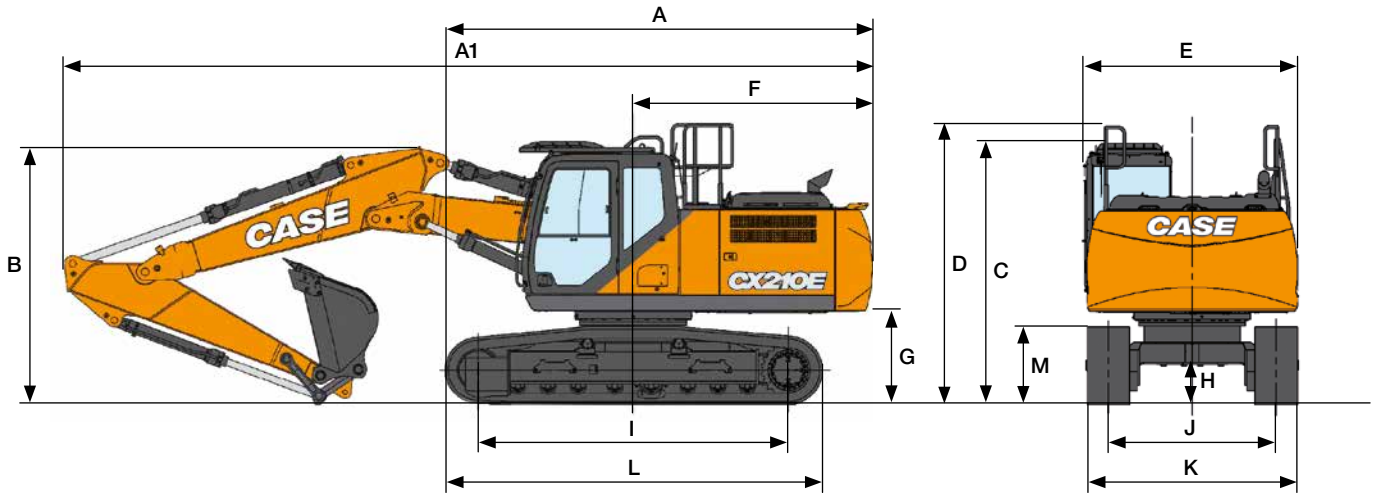
- Non applicabile
- * con lama imbullonata
- ** Angolo di ribaltamento 45° D/S - Collegare l'impianto idraulico ausiliario a basso flusso



DIMENSIONI E SPECIFICHE

CX210E LC-NLC

TRIPLICE ARTICOLAZIONE



DIMENSIONI GENERALI		Bilanciere 2,40 m	Bilanciere 2,94 m
A	Lunghezza totale (senza accessori) (LC/NLC)	mm 5050 / 5120	5050 / 5120
A1	Lunghezza totale (con accessori) (LC/NLC)	mm 9530 / 9600	9470 / 9540
B	Altezza totale (all'inizio del braccio) (LC/NLC)	mm 3030 / 3040	2890
C	Altezza cabina (LC/NLC)	mm 3070 / 3100	3070 / 3100
D	Altezza totale (a inizio guardrail) (LC/NLC)	mm 3150 / 3180	3150 / 3180
E	Larghezza complessiva della struttura superiore (LC/NLC)	mm 2760 / 2520	2760 / 2520
F	Rotazione (raggio posteriore) (LC/NLC)	mm 2830 / 2890	2830 / 2890
G	Altezza libera sotto struttura superiore (LC/NLC)	mm 1040 / 1070	1040 / 1070
H	Distanza minima dal suolo (LC/NLC)	mm 440 / 430	440 / 430
I	Interasse (distanza fra le ruote)	mm 3660	3660
J	Carreggiata (LC/NLC)	mm 2390 / 1990	2390 / 1990
K	Larghezza totale sottocarro Versione LC con pattini da 600 mm / Versione NLC con pattini da 500 mm	mm 2990 / 2490	2990 / 2490
L	Lunghezza totale del cingolo	mm 4460	4460
M	Altezza del cingolo	mm 920	920

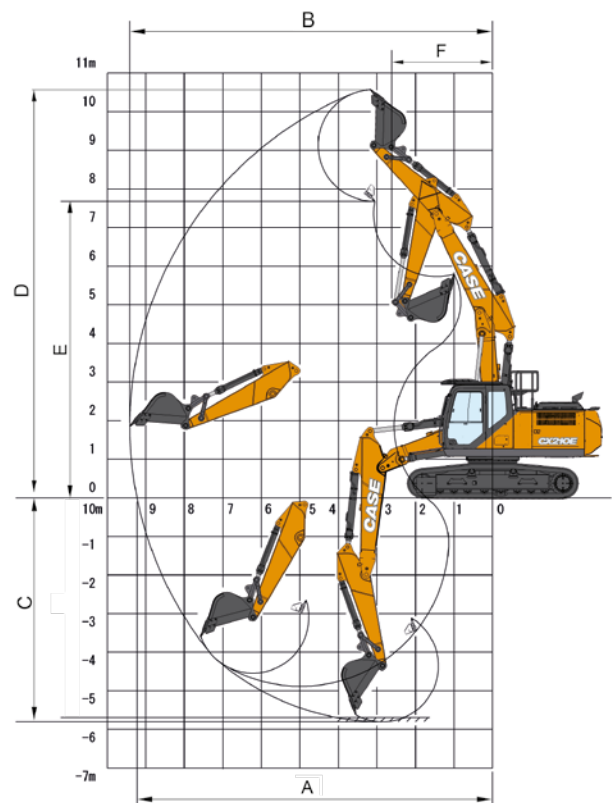
DATI PRESTAZIONI		Bilanciere 2,40 m	Bilanciere 2,94 m
	Lunghezza primo braccio	mm 2960	2960
	Lunghezza secondo braccio	mm 2790	2790
	Raggio della benna	mm 1450	1450
	Movimento articolazione benna	° 177	177
A	Massimo sbraccio a GRP (LC/NLC)	mm 9240/9230	9730
B	Sbraccio massimo	mm 9420	9900
C	Profondità massima di scavo (LC/NLC)	mm 5830/5800	6350/6320
D	Altezza massima di scavo (LC/NLC)	mm 10550/10580	10910/10940
E	Altezza massima di scarico (LC/NLC)	mm 7650/7680	8010/8040
F	Raggio minimo di rotazione	mm 2620	2310

PESO E PRESSIONE AL SUOLO

Con bilanciere 2,40 m, benne 1,0 m³, operatore, lubrificanti, liquido refrigerante, pieno di carburante e protezione superiore livello 2.

	PESO	PRESSIONE AL SUOLO
NLC		
Pattini con costola 500 mm	23200 kg	0,058 MPa
LC		
Pattini con costola 600 mm	22500 kg	0,047 MPa






Contrappeso Standard LC: 3800 kg
 Contrappeso Heavy LC: 3800 kg + 500 kg
 Contrappeso Heavy NLC: 4600 Kg



CAPACITÀ DI SOLLEVAMENTO

CX210E LC -NLC

TRIPLICE ARTICOLAZIONE

PORTATA													
Front. Lat.	0,0 m		2,0 m		4,0 m		6,0 m		8,0 m		Alla portata max		m
													
SOTTOCARRO LC - Bilanciere corto 2,40 m, pattini 600 mm, portata max 7,97 m													
8,0 m					7330*	7330*					6360*	6360*	4,97
6,0 m					7450*	7450*	5770*	5500			4930*	4350	6,77
4,0 m					9580*	9580*	6180*	5410			4500*	3450	7,66
2,0 m			10550*	10550*	12340*	9370	7220*	5200			4480*	3140	7,96
0 m			15390*	15390*	12430*	8850	7440	4830			4840*	3190	7,75
-2,0 m	17410*	17410*	24690*	24690*	12680*	8480	7210	4570			5130*	3690	6,98
-4,0 m			18930*	18930*	8700*	8440							
SOTTOCARRO LC - Bilanciere standard 2,94 m, pattini 600 mm, portata max 8,45 m													
8,0 m											4230*	4230*	5,72
6,0 m							5390*	5390*			3730*	3730*	7,34
4,0 m			17090*	17090*	8560*	8560*	5830*	5470	4280*	3300	3650*	3160	8,16
2,0 m			18080*	18080*	12010*	9450	6830*	5360	4860	3210	3840*	2890	8,45
0 m	12910*	12910*	15230*	15230*	12390*	9030	7430	4970	4720	3070	4310*	2920	8,25
-2,0 m	14050*	14050*	20560*	20560*	12580*	8510	7260	4620			5030*	3300	7,53
-4,0 m	14600*	14600*	22690*	22690*	10700*	8370					5550*	5550	5,02
SOTTOCARRO LC - CONTRAPPESO HEAVY - Bilanciere corto 2,40 m, pattini 600 mm, portata max 7,97 m													
8,0 m					7330*	7330*					6360*	6360*	4,97
6,0 m					7450*	7450*	5770*	5770*			4930*	4600	6,77
4,0 m					9580*	9580*	6180*	5670*			4500*	3670	7,66
2,0 m			10550*	10550*	12340*	9820	7220*	5470			4480*	3350	7,96
0 m			15390*	15390*	12430*	9370	7780	5130			4840*	3400	7,75
-2,0 m	17410*	17410*	24690*	24690*	12680*	9000	7600	4870			5130*	3940	6,98
-4,0 m			18930*	18930*	8700*	8700*							
SOTTOCARRO LC - CONTRAPPESO HEAVY - Bilanciere standard 2,94 m, pattini 600 mm, portata max 8,45 m													
8,0 m											4230*	4230*	5,72
6,0 m							5390*	5390*			3730*	3730*	7,34
4,0 m			17090*	17090*	8560*	8560*	5830*	5700	4280*	3510	3650*	3370	8,16
2,0 m			18080*	18080*	12010*	9870	6830*	5660	4880*	3420	3840*	3090	8,45
0 m	12910*	12910*	15230*	15230*	12390*	9550	7760*	5270	4980	3280	4310*	3120	8,25
-2,0 m	14050*	14050*	20560*	20560*	12580*	9030	7650	4920			5030*	3530	7,53
-4,0 m	14600*	14600*	22690*	22690*	10700*	8890					5550*	5550*	5,02
SOTTOCARRO NLC - Bilanciere corto 2,40 m, pattini 600 mm, portata max 7,97 m													
8,0 m					7290*	7290*					6300*	6300*	5,01
6,0 m					7440*	7440*	5750*	5090			4900*	4010	6,78
4,0 m					9610*	8910	6170*	5050			4470*	3190	7,67
2,0 m			10390*	10390*	12300*	8530	7210*	4810			4460*	2900	7,97
0 m			15500*	15500*	12380*	7920	8010*	4440			4830*	2950	7,75
-2,0 m	17460*	17460*	24840*	24790	12640*	7580	7680*	4190			5090*	3420	6,96
-4,0 m			18620*	18620*	8520*	7560							
SOTTOCARRO NLC - Bilanciere standard 2,94 m, pattini 600 mm, portata max 8,45 m													
8,0 m											4210*	4210*	5,76
6,0 m							5400*	5260*			3720*	3610	7,35
4,0 m			17150*	17150*	8610*	8610*	5840*	5140*	4300*	3080	3660*	2950	8,17
2,0 m			18140*	18140*	12030*	8650	6850*	4970	5970*	3590	3840*	2700	8,45
0 m	12810*	12810*	15290*	15290*	12390*	8120	7990	4590	5060*	2860	4320*	2720	8,25
-2,0 m	14100*	14100*	20660*	20660*	12590*	7640	7950	4260			5020*	3080	7,51
-4,0 m			22550*	22550*	10610*	7520							

I carichi di cui sopra (kg) sono conformi alla normativa ISO e si riferiscono a escavatore senza benna. I carichi indicati non superano l'87% della capacità di sollevamento dell'impianto idraulico o il 75% del carico statico di ribaltamento. I valori contrassegnati da asterisco (*) sono limitati dalla capacità di sollevamento idraulico.

BENNE

CX210E LC - NLC

TRIPLICE ARTICOLAZIONE



ATTACCO DIRETTO LC

Capacità m ³ (ISO7451 HEAPED)	Largh. mm	Peso kg	Bilanciere 2,40 m	Bilanciere 2,94 m
BENNE PER IMPIEGHI GRAVOSI				
0,45	600	560	○	○
0,60	750	640	○	○
0,76	900	730	○	○
0,85	1000	760	○	○
0,92	1050	800	○	○
0,96	1100	830	○	●
1,08	1200	880	●	●
1,24	1350	970	●	▲
1,40	1500	1040	▲	■

Capacità m ³ (ISO7451 HEAPED)	Largh. mm	Peso kg	Bilanciere 2,40 m	Bilanciere 2,94 m
BENNE ROCCIA				
0,44	600	710	○	○
0,59	750	800	○	○
0,75	900	880	○	○
0,85	1000	940	○	○
0,91	1050	980	○	●
0,96	1100	1010	●	●
1,07	1200	1060	●	▲
1,23	1350	1150	▲	■

Capacità m ³ (ISO7451 HEAPED)	Largh. mm	Peso kg	Bilanciere 2,40 m	Bilanciere 2,94 m
BENNA PER PULIZIA FOSSI ORIENTABILE A 90° **				
0,68	1800	770	○	○
0,76	2000	810	○	○
0,83	2200	880	○	●
0,91	2400	920	●	●
0,95	2500	950	●	●

Capacità m ³ (ISO7451 HEAPED)	Largh. mm	Peso* kg	Bilanciere 2,40 m	Bilanciere 2,94 m
BENNE PULIZIA FOSSI				
0,86	1830	650	○	○
0,94	2130	710	○	○

Capacità m ³ (ISO7451 HEAPED)	Largh. mm	Peso* kg	Bilanciere 2,40 m	Bilanciere 2,94 m
BENNE PER LIVELLAMENTO				
0,97	1800	680	○	○
1,17	2100	740	●	●
1,35	2400	830	●	▲

ATTACCO DIRETTO NLC

Capacità m ³ (ISO7451 HEAPED)	Largh. mm	Peso kg	Bilanciere 2,40 m	Bilanciere 2,94 m
BENNE PER IMPIEGHI GRAVOSI				
0,45	600	560	○	○
0,60	750	640	○	○
0,76	900	730	○	○
0,85	1000	760	○	○
0,92	1050	800	○	●
0,96	1100	830	●	●
1,08	1200	880	●	▲
1,24	1350	970	▲	■
1,40	1500	1040	■	—

Capacità m ³ (ISO7451 HEAPED)	Largh. mm	Peso kg	Bilanciere 2,40 m	Bilanciere 2,94 m
BENNE ROCCIA				
0,44	600	710	○	○
0,59	750	800	○	○
0,75	900	880	○	○
0,85	1000	940	○	○
0,91	1050	980	○	●
0,96	1100	1010	●	▲
1,07	1200	1060	▲	■
1,23	1350	1150	■	■

Capacità m ³ (ISO7451 HEAPED)	Largh. mm	Peso kg	Bilanciere 2,40 m	Bilanciere 2,94 m
BENNA PER PULIZIA FOSSI ORIENTABILE A 90° **				
0,68	1800	770	○	○
0,76	2000	810	○	○
0,83	2200	880	○	●
0,91	2400	920	●	●
0,95	2500	950	●	▲

Capacità m ³ (ISO7451 HEAPED)	Largh. mm	Peso* kg	Bilanciere 2,40 m	Bilanciere 2,94 m
BENNE PULIZIA FOSSI				
0,86	1830	650	○	○
0,94	2130	710	○	○

Capacità m ³ (ISO7451 HEAPED)	Largh. mm	Peso* kg	Bilanciere 2,40 m	Bilanciere 2,94 m
BENNE PER LIVELLAMENTO				
0,97	1800	680	○	○
1,17	2100	740	●	●
1,35	2400	830	▲	■

- Densità materiale nominale fino a 2 ton/m³
- Densità materiale nominale fino a 1,6 ton/m³
- ▲ Densità materiale nominale fino a 1,4 ton/m³
- Densità materiale nominale fino a 1,2 ton/m³

- Non applicabile
- * con lama imbullonata
- ** Angolo di ribaltamento 45° D/S - Collegare l'impianto idraulico ausiliario a basso flusso



ATTACCO RAPIDO LC

Capacità m ³ (ISO7451 HEAPED)	Largh. mm	Peso kg	Bilanciere 2,40 m	Bilanciere 2,94 m
BENNE PER IMPIEGHI GRAVOSI				
0,45	600	560	○	○
0,60	750	640	○	○
0,76	900	730	○	○
0,85	1000	760	○	○
0,92	1050	800	○	●
0,96	1100	830	●	▲
1,08	1200	880	▲	▲
1,24	1350	970	▲	■
1,40	1500	1040	■	—

ATTACCO RAPIDO NLC

Capacità m ³ (ISO7451 HEAPED)	Largh. mm	Peso kg	Bilanciere 2,40 m	Bilanciere 2,94 m
BENNE PER IMPIEGHI GRAVOSI				
0,45	600	560	○	○
0,60	750	640	○	○
0,76	900	730	○	○
0,85	1000	760	○	●
0,92	1050	800	●	▲
0,96	1100	830	▲	▲
1,08	1200	880	▲	■
1,24	1350	970	■	—

Capacità m ³ (ISO7451 HEAPED)	Largh. mm	Peso kg	Bilanciere 2,40 m	Bilanciere 2,94 m
BENNE ROCCIA				
0,44	600	710	○	○
0,59	750	800	○	○
0,75	900	880	○	○
0,85	1000	940	○	●
0,91	1050	980	●	▲
0,96	1100	1010	▲	▲
1,07	1200	1060	▲	■
1,23	1350	1150	■	—

Capacità m ³ (ISO7451 HEAPED)	Largh. mm	Peso kg	Bilanciere 2,40 m	Bilanciere 2,94 m
BENNE ROCCIA				
0,44	600	710	○	○
0,59	750	800	○	○
0,75	900	880	○	○
0,85	1000	940	○	●
0,91	1050	980	●	▲
0,96	1100	1010	▲	▲
1,07	1200	1060	▲	■
1,23	1350	1150	■	—

Capacità m ³ (ISO7451 HEAPED)	Largh. mm	Peso* kg	Bilanciere 2,40 m	Bilanciere 2,94 m
BENNE PULIZIA FOSSI				
0,86	1830	650	○	○
0,94	2130	710	○	●

Capacità m ³ (ISO7451 HEAPED)	Largh. mm	Peso* kg	Bilanciere 2,40 m	Bilanciere 2,94 m
BENNE PULIZIA FOSSI				
0,86	1830	650	○	●
0,94	2130	710	●	●

Capacità m ³ (ISO7451 HEAPED)	Largh. mm	Peso* kg	Bilanciere 2,40 m	Bilanciere 2,94 m
BENNE PER LIVELLAMENTO				
0,97	1800	680	○	●
1,17	2100	740	●	■
1,35	2400	830	■	■

Capacità m ³ (ISO7451 HEAPED)	Largh. mm	Peso* kg	Bilanciere 2,40 m	Bilanciere 2,94 m
BENNE PER LIVELLAMENTO				
0,97	1800	680	●	●
1,17	2100	740	▲	■
1,35	2400	830	■	—

- Densità materiale nominale fino a 2 ton/m³
- Densità materiale nominale fino a 1,6 ton/m³
- ▲ Densità materiale nominale fino a 1,4 ton/m³
- Densità materiale nominale fino a 1,2 ton/m³

- Non applicabile
- * con lama imbullonata
- ** Angolo di ribaltamento 45° D/S - Collegare l'impianto idraulico ausiliario a basso flusso

BENNE

CX210E LC TRIPLICE ARTICOLAZIONE CONTRAPPESO HEAVY



ATTACCO DIRETTO LC

Capacità m ³ (ISO7451 HEAPED)	Largh. mm	Peso kg	Bilanciere 2,40 m	Bilanciere 2,94 m
BENNE PER IMPIEGHI GRAVOSI				
0,45	600	560	○	○
0,60	750	640	○	○
0,76	900	730	○	○
0,85	1000	760	○	○
0,92	1050	800	○	○
0,96	1100	830	○	○
1,08	1200	880	○	●
1,24	1350	970	●	▲
1,40	1500	1040	▲	■

Capacità m ³ (ISO7451 HEAPED)	Largh. mm	Peso kg	Bilanciere 2,40 m	Bilanciere 2,94 m
BENNE ROCCIA				
0,44	600	710	○	○
0,59	750	800	○	○
0,75	900	880	○	○
0,85	1000	940	○	○
0,91	1050	980	○	○
0,96	1100	1010	○	●
1,07	1200	1060	●	▲
1,23	1350	1150	▲	■

Capacità m ³ (ISO7451 HEAPED)	Largh. mm	Peso* kg	Bilanciere 2,40 m	Bilanciere 2,94 m
BENNE PULIZIA FOSSI				
0,86	1830	650	○	○
0,94	2130	710	○	○

Capacità m ³ (ISO7451 HEAPED)	Largh. mm	Peso* kg	Bilanciere 2,40 m	Bilanciere 2,94 m
BENNE PER LIVELLAMENTO				
0,97	1800	680	○	○
1,17	2100	740	○	●
1,35	2400	830	●	▲

Capacità m ³ (ISO7451 HEAPED)	Largh. mm	Peso kg	Bilanciere 2,40 m	Bilanciere 2,94 m
BENNA PER PULIZIA FOSSI ORIENTABILE A 90° **				
0,68	1800	770	○	○
0,76	2000	810	○	○
0,83	2200	880	○	○
0,91	2400	920	○	●
0,95	2500	950	●	●



ATTACCO RAPIDO LC

Capacità m ³ (ISO7451 HEAPED)	Largh. mm	Peso kg	Bilanciere 2,40 m	Bilanciere 2,94 m
BENNE PER IMPIEGHI GRAVOSI				
0,45	600	560	○	○
0,60	750	640	○	○
0,76	900	730	○	○
0,85	1000	760	○	○
0,92	1050	800	○	●
0,96	1100	830	●	●
1,08	1200	880	●	▲
1,24	1350	970	▲	■
1,40	1500	1040	■	—

Capacità m ³ (ISO7451 HEAPED)	Largh. mm	Peso kg	Bilanciere 2,40 m	Bilanciere 2,94 m
BENNE ROCCIA				
0,44	600	710	○	○
0,59	750	800	○	○
0,75	900	880	○	○
0,85	1000	940	○	●
0,91	1050	980	●	●
0,96	1100	1010	●	▲
1,07	1200	1060	▲	■
1,23	1350	1150	■	—

Capacità m ³ (ISO7451 HEAPED)	Largh. mm	Peso* kg	Bilanciere 2,40 m	Bilanciere 2,94 m
BENNE PULIZIA FOSSI				
0,86	1830	650	○	○
0,94	2130	710	○	●

Capacità m ³ (ISO7451 HEAPED)	Largh. mm	Peso* kg	Bilanciere 2,40 m	Bilanciere 2,94 m
BENNE PER LIVELLAMENTO				
0,97	1800	680	○	●
1,17	2100	740	●	▲
1,35	2400	830	▲	■

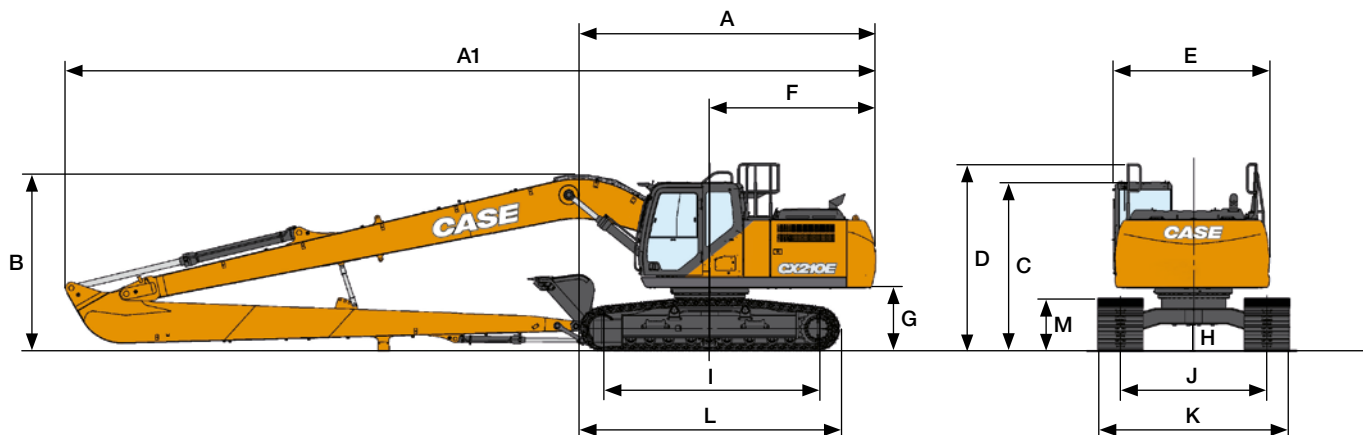
- Densità materiale nominale fino a 2 ton/m³
- Densità materiale nominale fino a 1,6 ton/m³
- ▲ Densità materiale nominale fino a 1,4 ton/m³
- Densità materiale nominale fino a 1,2 ton/m³

- Non applicabile
- * con lama imbullonata
- ** Angolo di ribaltamento 45° D/S - Collegare l'impianto idraulico ausiliario a basso flusso



DIMENSIONI E SPECIFICHE

CX210E LONG REACH



DIMENSIONI GENERALI		Bilanciere 6,40 m	
A	Lunghezza totale (senza accessori)	mm	5050
A1	Lunghezza totale (con accessori)	mm	12580
B	Altezza totale (all'inizio del braccio)	mm	3040
C	Altezza cabina	mm	3070
D	Altezza totale (a inizio guardrail)	mm	3150
E	Larghezza complessiva della struttura superiore	mm	2760
F	Rotazione (raggio posteriore)	mm	2830
G	Altezza libera sotto struttura superiore	mm	1040
H	Distanza minima dal suolo	mm	440
I	Interasse (distanza fra le ruote)	mm	3660
J	Carreggiata	mm	2390
K	Larghezza totale sottocarro con pattini da 800 mm	mm	3190
L	Lunghezza totale del cingolo	mm	4470
M	Altezza del binario del cingolo	mm	920

FORZA DI SCAVO (ISO 6015)		Bilanciere 6,40 m	
Forza di scavo del bilanciere		kN	46
con auto power boost		kN	50
Forza di scavo della benna		kN	65
con auto power boost		kN	70

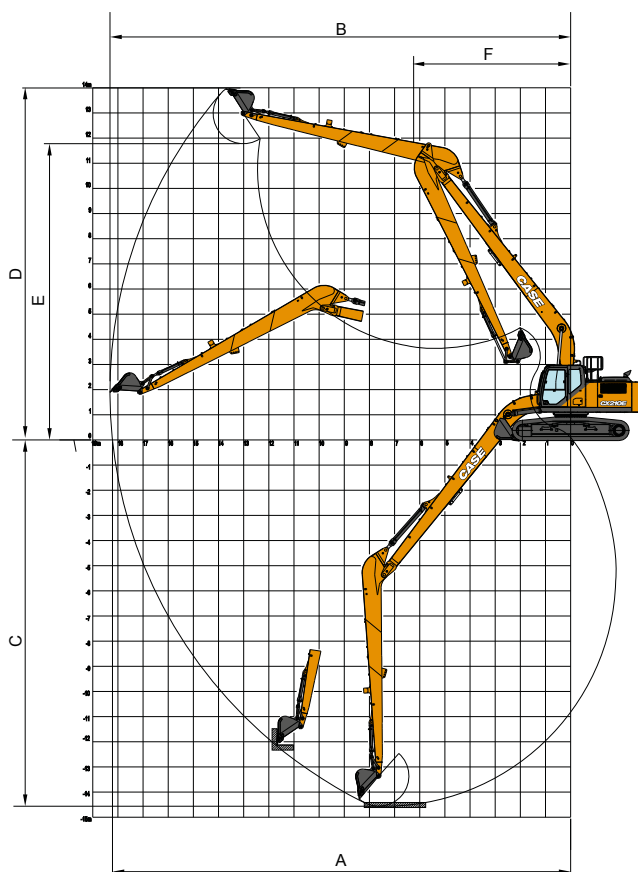
DATI PRESTAZIONI		Bilanciere 6,40 m	
Lunghezza braccio		mm	8700
Raggio della benna		mm	1200
Movimento dell'articolazione della benna		°	178
A	Portata massima a GRP	mm	15490
B	Portata massima	mm	15600
C	Profondità di scavo max.	mm	12010
D	Altezza di scavo max.	mm	12970
E	Altezza di scarico max.	mm	10730
F	Raggio minimo di rotazione	mm	5220

PESO E PRESSIONE AL SUOLO

con bilanciere 6,40 m, benne 0,37 m³, pattini con costola 800 mm, operatore, lubrificante, liquido refrigerante, pieno di carburante e protezione superiore OPG livello 2.

	PESO	PRESSIONE AL SUOLO
LR	23800 kg	0,037 MPa

Contrappeso: 4700 kg



CAPACITÀ DI SOLLEVAMENTO (PROVVISORIO)

CX210E LONG REACH

		PORTATA										
Front.	Lat.	0,0 m	2,0 m	4,0 m	6,0 m	8,0 m	10,0 m	12,0	14,0	Alla portata max		
												m

SOTTOCARRO LC - Bilanciere extra-lungo 6,40 m, pattini 800 mm, portata max 14,40 m

10,0 m												1360*	1360*	11,83
8,0 m												2130*	2060	13
6,0 m												2290*	2290*	13,78
4,0 m												2620*	2620*	14,23
2,0 m												2950*	2950*	14,4
0 m												3620*	3380	14,28
-2,0 m												3380*	2190	13,88
-4,0 m												2630	1640	13,16
-6,0 m												2060	1250	12,07
-8,0 m												1540*	1200	10,49
-10 m												1730*	1230	8,14
												2280*	2280*	
												3940*	3940*	
												6570*	4060	
												4510	2770	
												3300	2030	
												2540	1550	
												2040*	1320	
												2500	1520	
												3110	1930	
												3370*	2930	
												2950*	2950*	
												2620*	2620*	
												2420*	1890	
												1740*	1370	
												2130*	2060	
												2230*	2000	
												2290*	2290*	
												3380*	2190	
												3300	2030	
												2540	1550	
												2040*	1320	
												2500	1520	
												3110	1930	
												3370*	2930	
												2950*	2950*	
												2620*	2620*	
												2420*	1890	
												1740*	1370	
												2130*	2060	
												2230*	2000	
												2290*	2290*	
												3380*	2190	
												3300	2030	
												2540	1550	
												2040*	1320	
												2500	1520	
												3110	1930	
												3370*	2930	
												2950*	2950*	
												2620*	2620*	
												2420*	1890	
												1740*	1370	
												2130*	2060	
												2230*	2000	
												2290*	2290*	
												3380*	2190	
												3300	2030	
												2540	1550	
												2040*	1320	
												2500	1520	
												3110	1930	
												3370*	2930	

I carichi di cui sopra (kg) sono conformi alla normativa ISO e si riferiscono a escavatore senza benne. I carichi indicati non superano l'87% della capacità di sollevamento dell'impianto idraulico o il 75% del carico statico di ribaltamento. I valori contrassegnati da asterisco (*) sono limitati dalla capacità di sollevamento idraulico.

BENNE

CX210E LONG REACH



ATTACCO DIRETTO

Capacità m ³ (ISO7451 HEAPED)	Largh. mm	Peso kg	Bilanciere 6,40 m
BENNA PER IMPIEGHI GENERICI			
0,21	450	250	○
0,31	600	290	○
0,41	750	330	○
0,52	900	360	●

Capacità m ³ (ISO7451 HEAPED)	Largh. mm	Peso* kg	Bilanciere 6,40 m
BENNE PER LIVELLAMENTO			
0,59	1500	440	■

Capacità m ³ (ISO7451 HEAPED)	Largh. mm	Peso* kg	Bilanciere 6,40 m
BENNE PER IMPIEGHI GRAVOSI			
0,54	1830	480	▲

Capacità m ³ (ISO7451 HEAPED)	Largh. mm	Peso* kg	Bilanciere 6,40 m
BENNA PER PULIZIA FOSSI ORIENTABILE A 90°			
0,46	1500	640	■

ATTACCO RAPIDO

Capacità m ³ (ISO7451 HEAPED)	Largh. mm	Peso kg	Bilanciere 6,40 m
BENNA PER IMPIEGHI GENERICI			
0,21	450	250	○
0,31	600	280	○
0,41	750	310	●
0,52	900	360	●

Capacità m ³ (ISO7451 HEAPED)	Largh. mm	Peso* kg	Bilanciere 6,40 m
BENNA PULIZIA FOSSI			
0,54	1830	370	■

* con lama imbullonata

■ Densità materiale nominale fino a 1,2 ton/m³
▲ Densità materiale nominale fino a 1,4 ton/m³

● Densità materiale nominale fino a 1,6 ton/m³
○ Densità materiale nominale fino a 2 ton/m³

ALL'INSEGNA DELLA CONCRETEZZA.

Dal 1842 noi di CASE Construction Equipment ci impegniamo a realizzare soluzioni pratiche e intuitive che offrano efficienza e produttività.

Cerchiamo continuamente di facilitare i nostri clienti nell'applicazione delle tecnologie emergenti e dei nuovi requisiti di conformità.

Oggi, la nostra diffusione a livello globale, unita alla nostra competenza locale, ci consente di porre al centro dell'attività di sviluppo dei nostri prodotti le esigenze reali dei clienti.

L'ampia rete di concessionari CASE è sempre pronta ad assistere i clienti e proteggerne gli investimenti, superando le loro aspettative e fornendo loro la migliore esperienza di utilizzo e possesso delle macchine.

Intendiamo infatti costruire macchine più resistenti ma anche comunità più forti. In definitiva, la nostra attività è rivolta a fare il meglio per i nostri clienti e le nostre comunità, in modo che possano contare su CASE.

CNH Industrial
Deutschland GmbH
Case Baumaschinen
Benzstr. 1-3 - D-74076 Heilbronn
DEUTSCHLAND

CNH Industrial
Maquinaria Spain, S.A.
Avenida Aragón 402
28022 Madrid - ESPAÑA

CNH Industrial France, S.A.
16-18 Rue des Rochettes
91150 Morigny-Champigny
FRANCE

CNH Industrial Italia Spa
Lungo Stura Lazio 19
10156, Torino
ITALIA

CASE Construction Equipment
Cranes Farm Rd
Basildon - SS14 3AD
UNITED KINGDOM

NOTA: Le dotazioni di serie e opzionali possono cambiare in base alle richieste e alle leggi in vigore nei diversi paesi. Le foto possono mostrare dotazioni non di serie o non citate nel presente pieghevole - consultate il concessionario CASE. CNH Industrial si riserva il diritto di modificare senza preavviso le caratteristiche delle sue macchine, senza alcun obbligo dipendente da tali modifiche.

Conforme alla direttiva 2006/42/CE

CASECE.COM
00800-2273-7373

La chiamata è gratuita da telefono fisso.
Per le chiamate da cellulare consultare
le tariffe del proprio gestore telefonico.