



TRATORES T5.100 E T5.110

TRATORES T5.100 E T5.110



A New Holland tem o orgulho de apresentar os novos modelos T5.100 e T5.110, ampliando ainda mais um dos portfólios mais completos do mercado. Sempre focada em inovação e alto desempenho, a marca traz soluções que superam expectativas, garantindo mais eficiência, produtividade e conforto no campo. Com tecnologia de ponta e design pensado para as demandas dos agricultores mais exigentes, os novos tratores da linha T5 elevam a experiência de trabalho a um novo patamar.

O novo T5 chega ao mercado equipado com os consagrados motores FPT S8000 Tier 3, turbo intercooler de 4 cilindros, já amplamente reconhecidos na linha TL5. Agora, esse modelo foi aprimorado e conta com duas faixas de potência, variando de 100 a 110 cv, garantindo mais versatilidade e desempenho no campo. Além disso, oferece quatro opções de transmissões, proporcionando maior flexibilidade para diferentes aplicações, sendo:

- . **12x12 Mecânica** – Simplicidade e eficiência operacional.
- . **20x20 Mecânica com Super Redutor** – Ideal para operações que exigem torque elevado em baixas velocidades.
- . **24x24 HiLo e Power Shuttle** – Trocas ágeis e suaves para maior conforto e produtividade.
- . **40x40 HiLo e Power Shuttle com Super Redutor** – Máxima precisão e controle em operações mais exigentes.

Com essa ampla gama de marchas disponíveis, o novo trator se adapta facilmente às necessidades do produtor, otimizando a performance e aumentando a eficiência no campo.

A nova cabine dos tratores T5 foi projetada para elevar os padrões de conforto, ergonomia e tecnologia, garantindo ao operador um ambiente de trabalho mais produtivo e agradável. Com um design moderno e funcional, ela oferece mais espaço interno, painel de controle moderno, melhor disposição dos controles e excelente acabamento interno. Com todas essas melhorias, a nova cabine dos tratores T5 proporciona uma experiência superior ao operador, combinando tecnologia, conforto e funcionalidade para maximizar a produtividade no campo.

PRINCIPAIS CARACTERÍSTICAS T5

NOVA CABINE

- . Novo console
- . Maior espaço interno
- . Painel de alta visibilidade
- . Melhor conforto e ergonomia

DESIGN

- . Novo capô
- . Novos decalques
- . Nova grade frontal
- . Novos faróis dianteiros
- . Novas luzes de LED
- . Novo design natural flow

MOTOR

- . FPT S8000| MAR I
- . 4 Cilindros
- . 100 cv / 110 cv
- . Sistema de injeção Bosch

PNEUS

- . Diagonal, florestal e radial
- . 3 opções de dual
- . 3 opções de pneus radiais
- . 5 opções de pneus diagonais
- . 1 opção de pneu florestal

EIXO DIANTEIRO

- . Classe 1.0 HD - Trans. Mec
- . Classe 1.5 HD - Trans. HiLo

PLM

- . Telemetria básica

HIDRÁULICO

- . Vazão: 62 l/min
- . Cap. Lev máxima 4.200 Kg (2 Cil. Aux)
- . Controle eletrônico de levante hid.
- . Lift- O-Matic PLUS
- . 2 / 3 válvulas do controle remoto

TDF

- . 540 @ 1937 rpm
- . 540E @ 1534 rpm

EIXO TRASEIRO

- . Flange - Trans. Mec
- . Passante - Trans. HiLo

TRANSMISSÃO

- . 12x12 Mecânica
- . 20x20 Mecânica com Super Redutor
- . 24x24 HiLo e Power Shuttle
- . 40x40 HiLo e Power Shuttle com Super Redutor
- . Sensibilidade de reversão - Power Shuttle HiLo
- . De Clutch - Troca de marcha sem utilização do pedal de embreagem



NOVO MOTOR

Projetado para oferecer máximo desempenho, eficiência e durabilidade, o motor FPT S8000 Tier 3 foi desenvolvido para atender às mais diversas demandas agrícolas. Com 3,9 litros, 4 cilindros e turbo intercooler, ele se destaca pela entrega robusta de potência e alto torque, mesmo em condições adversas no campo.

Disponível nas versões 100 cv e 110 cv, esse motor garante um torque impressionante de 400 Nm e 440 Nm respectivamente. Além disso, sua potência máxima é alcançada a 1.400 rpm, proporcionando respostas rápidas, maior eficiência operacional e economia de combustível. Com essa configuração, o T5 se torna uma excelente escolha para quem busca força, confiabilidade e performance em qualquer tipo de operação agrícola.



TRANSMISSÕES

Os novos modelos T5 recebem 4 novas configurações de transmissões, 12x12 Mecânica, 20x20 Mecânica com Super Redutor, 24x24 HiLo e Power Shuttle e 40x40 HiLo e Power Shuttle com Super Redutor, proporcionando maior versatilidade e desempenho reforçando o compromisso da marca com qualidade, confiabilidade e inovação.

Um dos grandes destaques é a função De Clutch, que vem de série nos modelos equipados com transmissão HiLo. Essa função permite que o operador realize mudanças de marcha pressionando um botão localizado atrás da alavanca de câmbio, sem a necessidade de acionar o pedal da embreagem, tornando as operações mais ágeis e confortáveis.



REVERSOR - MECÂNICO

- . 12x12 Mecânica
900 m/h min.
40 km/h máx.
- . 20x20 Mecânica com Super Redutor
120 m/h min.
1,5 km/h máx.



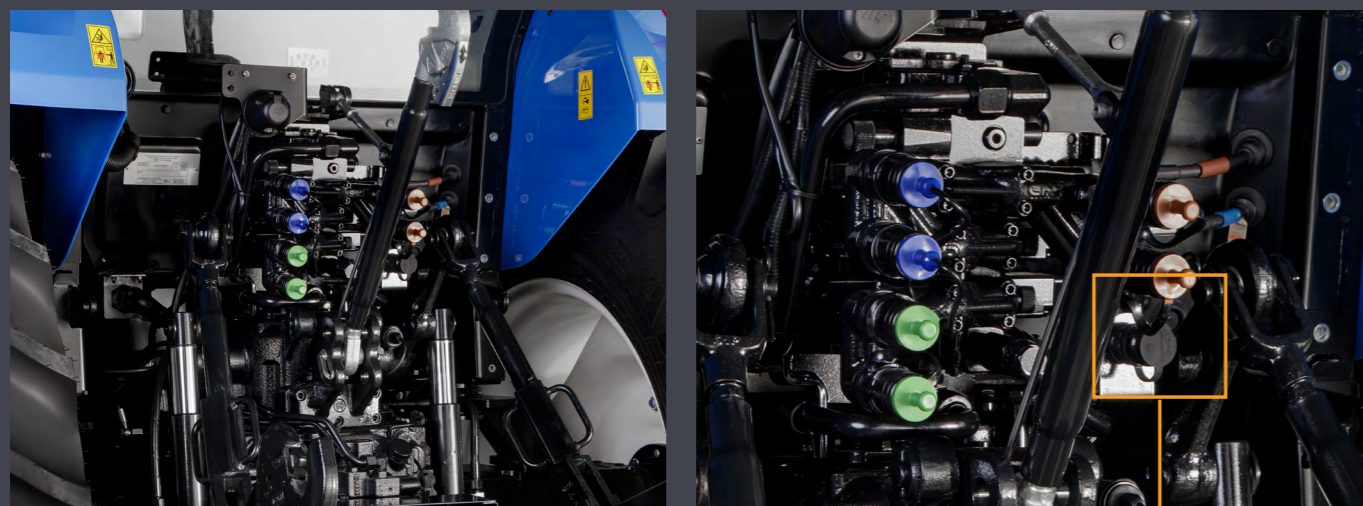
REVERSOR - POWER SHUTTLE

- . 24x24 HiLo e Power Shuttle
1,2 km/h min.
40 km/h máx.
- . 40x40 HiLo Power Shuttle e Super Redutor
170 m/h min.
1,8 km/h máx.

VÁLVULAS REMOTAS HIDRÁULICAS

Os novos tratores T5 vêm equipados, de série, com 2 ou 3 válvulas remotas de centro aberto com acionamento mecânico, oferecendo maior controle e versatilidade para diversas operações agrícolas, garantindo precisão no uso dos implementos. O sistema conta com um conjunto de válvulas montadas verticalmente, novos acopladores com distinção por cores e retorno livre a carcaça, minimiza o risco de falhas, assegurando máxima disponibilidade do trator.

Além disso, a bomba hidráulica principal fornece um fluxo de 62 l/min, proporcionando maior eficiência e capacidade de resposta. O sistema de direção conta com uma bomba hidráulica independente de 35 l/min, assegurando um funcionamento preciso e contínuo, sem interferências no desempenho dos implementos traseiros. Essa configuração garante mais eficiência, praticidade e confiabilidade nas atividades diárias no campo.



Retorno livre a carcaça

PRINCIPAIS MELHORIAS E BENEFÍCIOS

- . Maior confiabilidade, garantindo um desempenho mais robusto e durável
- . Otimização potência hidráulica, proporcionando maior eficiência operacional
- . Sistema de identificação com cores correspondentes para cada acoplador
- . Retorno de óleo hidráulico livre a carcaça.

LEVANTE HIDRÁULICO TRASEIRO

A capacidade de levante hidráulico de três pontos foi aprimorada para garantir maior eficiência e desempenho, permitindo que até os implementos de categoria II, mais pesados sejam operados com facilidade e segurança durante o trabalho diário.

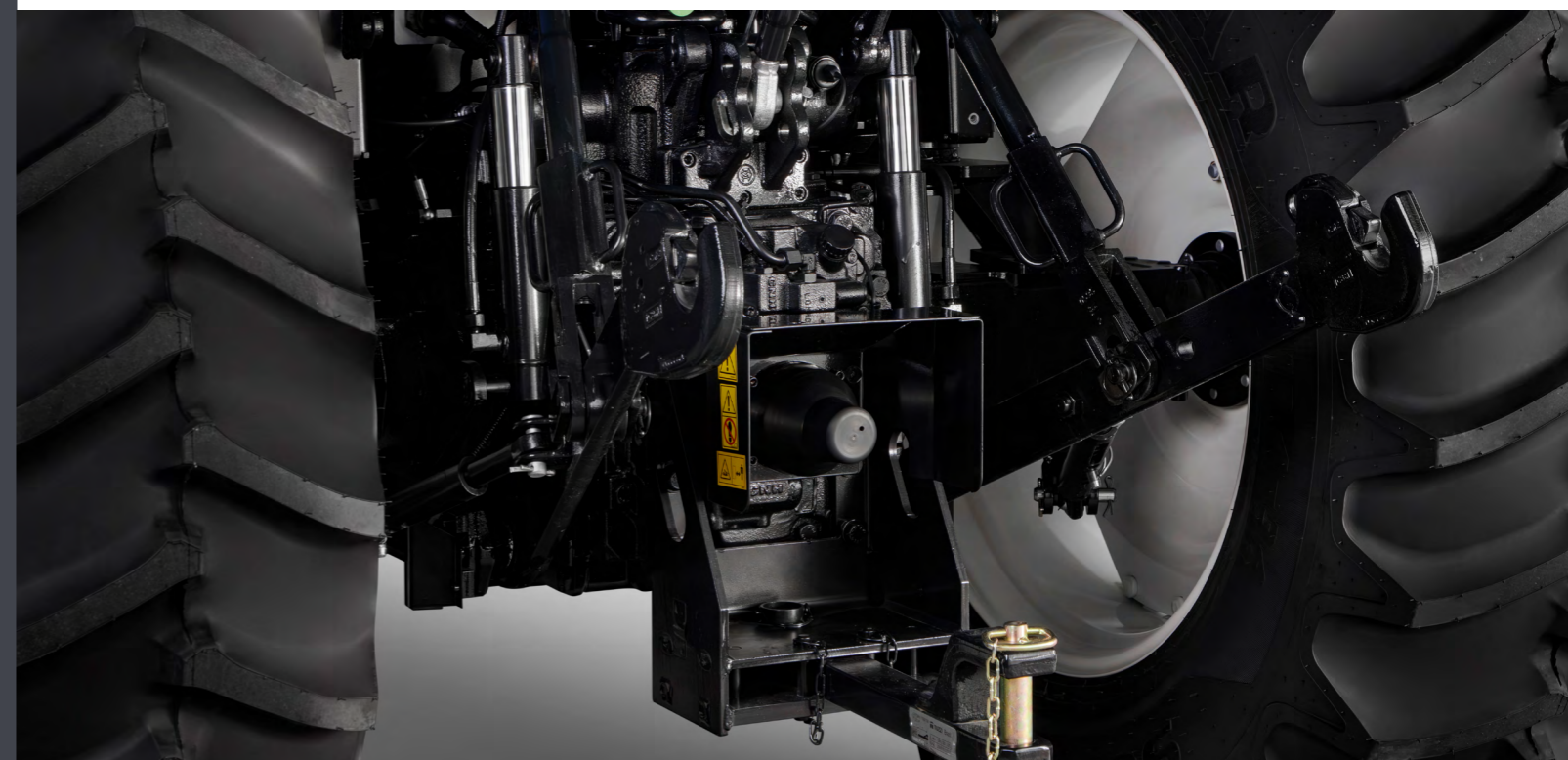
CAPACIDADE MÁXIMA NO OLHAL

. 0 / 1 / 2 cilindros (kg) = 2.500 / 3.350* / 4.200*

CAPACIDADE DE LEVANTE A 610 MM DO OLHAL

. 0 / 1 / 2 cilindros (kg) = 2.100 / 2.800* / 3.500*

* HiLo cabinado apenas 1 e 2 cilindros



PONTOS DE DESTAQUE

O acionamento do levante hidráulico varia conforme a transmissão do trator:

- . Transmissão mecânica - Controle manual por meio de alavancas
- . Transmissão HiLo e Power Shuttle - Controle eletrônico avançado, permitindo ajustes precisos via potenciômetro e botões.



EIXO DIANTEIRO

As versões de transmissões HiLo são equipadas com o Eixo Dianteiro Classe 1.5 HD, garantindo maior robustez e estabilidade, especialmente em operações de alta carga e com uma maior resistência operacional. Já as versões de transmissões Mecânica contam com o Eixo Dianteiro Classe 1.0 HD, sendo opções mais eficientes, ideal para aplicações agrícolas que demandam maior agilidade e precisão.

PRINCIPAIS BENEFÍCIOS

- . Maior resistência em condições mais severa
- . Melhor manobrabilidade devido ao baixo raio de giro
- . Maior capacidade de tração, proporcionando mais eficiência no campo

EIXO TRASEIRO

Para elevar ainda mais a robustez e eficiência operacional nos modelos T5, duas configurações de eixo traseiro estão disponíveis, eixo flange ou passante, sendo o eixo passante exclusivo com transmissão 24x24 HiLo e Power Shuttle e 40x40 HiLo Power Shuttle e Super Redutor garantindo assim, maior resistência robustez e confiabilidade no campo.

Na versão HiLo, o trator conta com o Bloqueio de Diferencial Traseiro Eletro-hidráulico, proporcionando maior eficiência, tração e controle, especialmente em condições de solo adversas. Já na versão Mecânica, mantém-se o confiável bloqueio mecânico do diferencial traseiro, garantindo robustez e desempenho para as mais diversas aplicações no campo. Já o sistema de reduções finais é composto por um conjunto planetário altamente resistente, proporcionando durabilidade e excelente distribuição de torque.



SISTEMA DE FREIOS

- . Freios de serviço - Acionamento hidráulico com pedais suspensos, garantindo maior controle ao operador
- . Configuração - 4 multi-discos sinterizados em banho de óleo, que oferecem maior resistência, vida útil prolongada e desempenho eficiente, mesmo em condições adversas

Essas características asseguram máxima robustez, segurança e confiabilidade para as operações agrícolas.

TOMADA DE FORÇA (TDF)

Os novos modelos T5 foram projetados para oferecer máxima eficiência nas operações com implementos acionados por tomada de força (TDF), sendo equipado com **TDF independente de duas velocidades: 540 e 540E rpm**, além da opção de **TDF sincronizada com a roda (Ground Speed)**. Essa configuração garante maior versatilidade, adaptando-se a diferentes condições de trabalho no campo.

Versões com Transmissão Mecânica - Contam com acionamento mecânico

Versões Transmissão HiLo - Possuem acionamento eletro-hidráulico



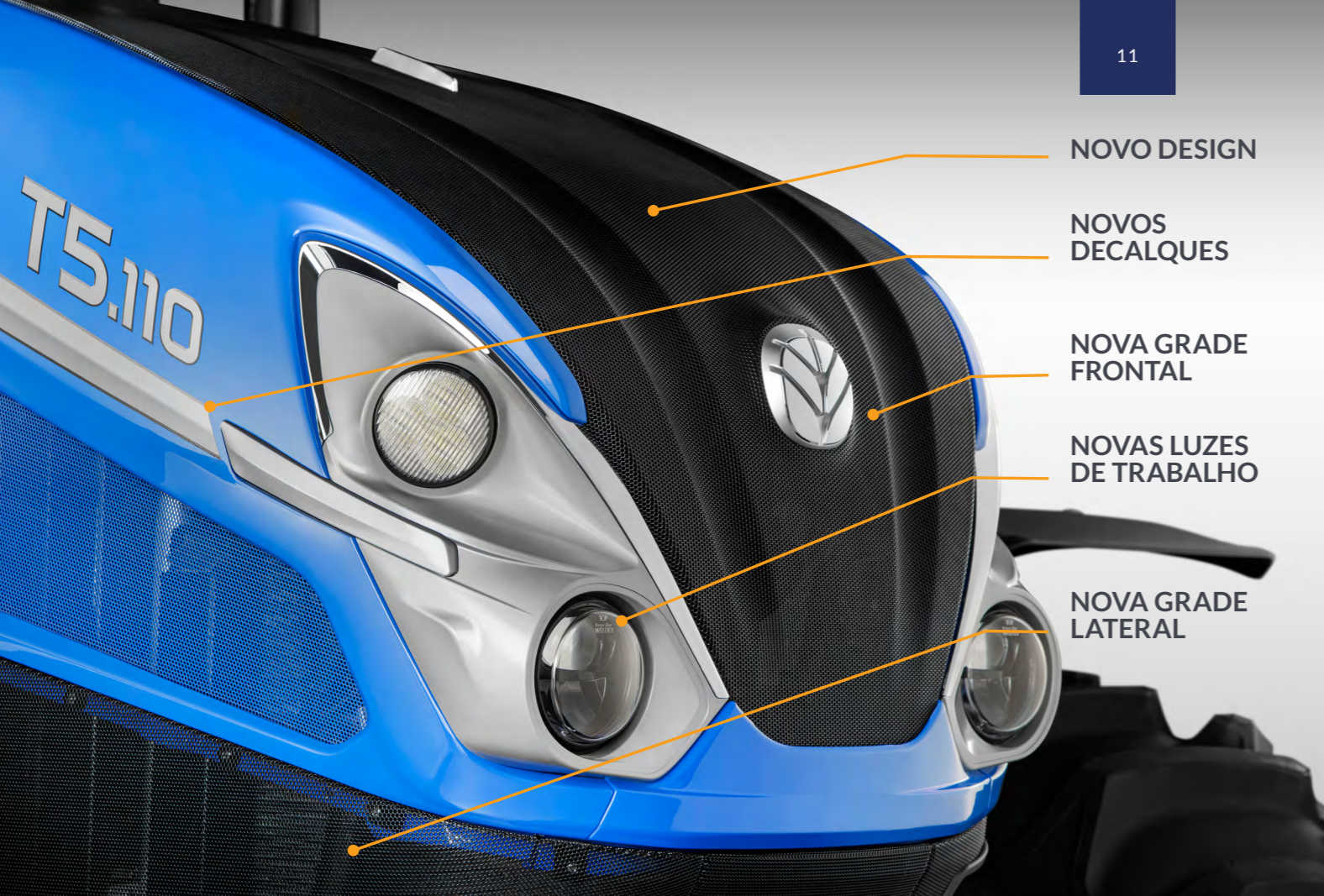
SOFT START - PARTIDA SUAVE E PROTEÇÃO AO EQUIPAMENTO

Uma das grandes vantagens do sistema eletro-hidráulico nas versões HiLo é a função Soft Start, permitindo 3 níveis de ajuste (baixa, média e Alta) que garante uma partida progressiva da TDF. Esse recurso reduz o impacto inicial no engate de implementos pesados, protegendo tanto o trator quanto os equipamentos acoplados contra trancos e sobrecargas. Entre os principais benefícios do Soft Start, destacam-se:

- . Maior durabilidade dos componentes da TDF e dos implementos
- . Redução de manutenções corretivas causadas por impactos bruscos
- . Mais conforto para o operador durante o acoplamento
- . Operações mais seguras e controladas

Além disso, o interruptor de acionamento da TDF está estrategicamente posicionado no paralamas traseiro, permitindo ao operador engatar ou desengatar a tomada de força com segurança durante o processo de acoplamento do implemento, sem necessidade de retornar à cabine. Função disponível apenas para os modelos de transmissões HiLo.





NOVO DESIGN

NOVOS
DECALQUESNOVA GRADE
FRONTALNOVAS LUZES
DE TRABALHONOVA GRADE
LATERAL

NOVO DESIGN GLOBAL

Com o lançamento da nova série T5 a New Holland apresenta oficialmente o seu novo design global para tratores utilitários. Essa evolução de design, disponível tanto nas versões Mecânica e HiLo, passa a ser o novo padrão visual da marca para esse segmento.

O novo estilo combina a tradição e o espírito da marca New Holland com uma linguagem de design mais moderna, alinhada às tendências globais da marca. Essa atualização acompanha o movimento estratégico da marca de padronizar e renovar a identidade visual, proporcionando maior reconhecimento no campo.

PRINCIPAIS CARACTERÍSTICAS DO NOVO DESIGN

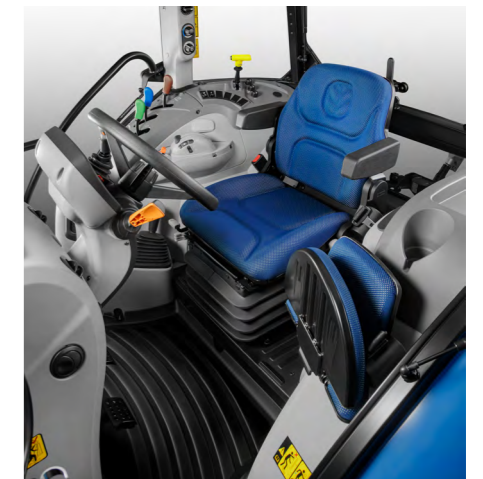
- . Linhas arrojadas e dinâmicas, transmitindo modernidade e robustez
- . Formato compacto, que melhora a visibilidade frontal e a percepção de controle do operador
- . Novo capô, faróis e elementos de acabamento, reforçando a identidade visual da linha T5
- . Melhor acessibilidade para manutenção
- . Visual que transmite tecnologia, inovação e confiança, contribuindo para valorização do produto

NOVA CABINE

A nova cabine foi projetada para oferecer uma experiência de operação superior, unindo conforto, ergonomia, tecnologia e segurança em um só ambiente. Desenvolvida com foco total no operador, essa cabine proporciona melhores condições de trabalho durante longas jornadas, tanto de dia quanto à noite.

PRINCIPAIS DESTAQUES

- . **Estrutura reforçada (ROPS e FOPS) Cabinado** - Maior área envidraçada para visibilidade panorâmica e preparo para sistemas de agricultura de precisão
- . **Novo Painel Digital de Instrumentos** - Leitura clara e moderna das principais funções do trator
- . **Novo Assento do Operador** - Mais conforto e melhor absorção de impactos, mesmo em terrenos irregulares
- . **Console Ergonômico** - Todos os controles essenciais estão posicionados à direita do operador, tanto na versão com cabine quanto no plataformado. O layout foi projetado com base no uso frequente, promovendo acesso rápido, confortável e intuitivo.



CONFORTO E SEGURANÇA

O projeto da nova cabine considerou cuidadosamente o posicionamento dos comandos para reduzir a fadiga do operador e aumentar a produtividade ao longo do dia. Além disso, conta com melhor isolamento acústico, sistema de ventilação eficiente e iluminação otimizada para operações noturnas, proporcionando **segurança, conforto térmico e mais concentração no trabalho.**



PLATAFORMA ROPS

A New Holland reforça seu compromisso em oferecer soluções que combinam robustez, conforto e tecnologia, mesmo nas versões com plataforma aberta. A plataforma ROPS (Rolling Over Protective Structure) foi pensada para tornar o trabalho do operador mais eficiente, seguro e eficiente em todas as condições.

PRINCIPAIS DESTAQUES

- . **Plataforma Plana** - Com amplo espaço para as pernas, permite que o operador mantenha os pés confortavelmente apoiados, sem obstruções como pedais ou ressalto no assoalho
- . **Pedais Suspensos** - Promovem mais liberdade de movimento e menor esforço durante longas jornadas de trabalho
- . **Controles Ergonômicos** - Posicionados de forma intuitiva para facilitar os movimentos, garantindo maior praticidade e agilidade nas operações do dia a dia
- . **Plataforma com Isolamento** - Reduz significativamente a vibração, proporcionando uma condução mais suave e confortável, mesmo em terrenos acidentados
- . **Coluna de Direção com Pedal Ajustável** - Permite a regulagem do volante de direção conforme a preferência do operador, aumentando a ergonomia e adaptabilidade

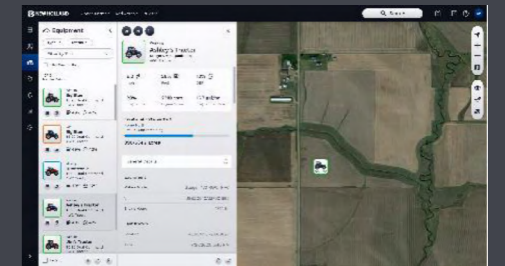


TELEMETRIA BÁSICA DE SÉRIE

A nova linha de tratores T5 passa a contar com a moderna solução de telemetria. O sistema utiliza o novo modem CM100, que já inclui uma assinatura de 5 anos no pacote básico, oferecendo conectividade e monitoramento, desenvolvidos para elevar a produtividade e a eficiência operacional no campo.

PRINCIPAIS FUNCIONALIDADES

- . Permite rastreamento da máquina em tempo real
- . Possibilita o monitoramento de parâmetros operacionais
- . Através da plataforma FieldOps, o operador pode configurar alertas personalizados e acessar o histórico completo da máquina



O modem **CM100** é compatível com os principais provedores da América Latina, como **Claro**, **TIM** e **Vivo**, conforme disponibilidade em cada região.



NA CONCESSIONÁRIA NEW HOLLAND
MAIS PERTO DE VOCÊ.

