

# Radlader

W170D+ Forage Power





# W170D+ Forage Power – Gebaut für die Silomiete.

Der W170D+ Forage Power von New Holland ist eine Weiterentwicklung des Radladers W170D, der speziell für die Silageernte konzipiert wurde. Er richtet sich an Landwirte und Lohnunternehmer, die mehr erwarten: mehr Schubkraft, höhere Produktivität, größere Kraftstoffreserven und mehr Komfort. Der W170D+ Forage Power verfügt über ein um 37 % höheres Drehmoment im Vergleich zum Standard W170D+ und sein neues 6-Gang-Getriebe sorgt für maximale Schubkraft und Effizienz – besonders bei Arbeiten an steilen Mieten. Das einzigartige Kühler-Design mit Umkehrlüfter gewährleistet eine hervorragende Kühleffizienz und mehr Betriebszeit. Ein 400-Liter-Dieseltank ermöglicht lange Arbeitstage ohne Tankstopp. Dank des Drehzahlspeichers können Lohnunternehmer ermüdungsfrei und kontrolliert zwischen den Betrieben wechseln.



## 6-Gang-Getriebe mit Wandlerüberbrückung

Um die Schubleistung zu maximieren, schaltet sich die Drehmomentwandlerüberbrückung ab dem ersten Gang ein und erhöht die Schubkraft erheblich. Der W170D+ Forage Power ist mit einer 100 % Differentialsperre an der Vorderachse und einem Selbstsperrdifferential an der Hinterachse ausgestattet – für maximale Traktion.



## Präzise Kontrolle mit Power Inch

Die Power-Inch-Funktion gibt dem Fahrer die volle Kontrolle, indem sie den Antrieb bei Betätigung der Bremse proportional auskuppelt. Dies gewährleistet ein sanftes, präzises Entladen – selbst an steilen Hängen – ohne das Risiko, zurückzurollen.

# W170D+ Forage Power – Das Herzstück der Silagekette.



## Höchstes Drehmoment seiner Klasse

Der W170D+ Forage Power wird von einem 6,7-Liter-FPT-Motor angetrieben, der 255 PS und 1.300 Nm Drehmoment liefert. Sein überragendes Drehmoment sorgt für Spitzenleistungen unter anspruchsvollsten Bedingungen – genau dort, wo das maximale Drehmoment wichtiger ist als die Motorleistung.

## Effizientes Nachbehandlungssystem

Das HI-eSCR 2-System erfüllt die Abgasnorm der Stufe V, ohne dass eine Abgasrückführung (EGR) erforderlich ist, was zu einem geringeren Wartungsaufwand und einer höheren Zuverlässigkeit des Motors führt.

## Zukunftssichere Kraftstoffkompatibilität

New Holland-Radlader können mit B7-Biodiesel, HVO und allen synthetischen XTL-Kraftstoffen (DIN EN 15940) betrieben werden und gewährleisten so langfristige Nachhaltigkeit und Flexibilität.



## Hervorragende Gewichtsverteilung

Die D+ Serie verfügt über einen im Heck montierten Motor für eine ideale Gewichtsverteilung, wodurch zusätzlicher Ballast entfällt und der Schwerpunkt für eine optimale Stabilität gesenkt wird. Diese Anordnung erleichtert den Zugang zu den Wartungspunkten und trägt so zur höheren Betriebszeit und Sicherheit bei.

## Einzigartiges Kühlpaket

Die D+ Serie verfügt über ein Kühlerlayout im Würfel-Design, bei dem sich die einzelnen Kühler nicht überlappen, sodass jeder der fünf Hauptkühler einen direkten Luftstrom erhält. Der programmierbare, umkehrbare Lüfter drückt kühle Luft durch jeden einzelnen Kühler und verhindert, dass heiße Luft zirkuliert. Dieses Design reduziert die Belastung der Maschine und den Energieverbrauch – und sorgt so für eine effiziente und zuverlässige Kühlung, selbst bei anspruchsvollen Einsätzen während der Silageernte.



## Zuverlässig im Dauereinsatz

Für lange Einsätze ist der W170D+ mit einem großen 400-Liter-Dieseltank ausgestattet, der die Anzahl der Tankstopps reduziert und die Produktivität maximiert.



## Höher hinaus, intelligenter arbeiten

Der W170D+ Forage Power bietet Spitzenleistung mit einer leistungsstarken Z-Kinematik und einer Long Reach-Ladeanlage, die eine hervorragende Sicht und die Möglichkeit bietet, selbst die höchsten Anhänger zu beladen.



# W170D+ Forage Power – Ihre ganztägige Komfortzone.



## Panoramablick

Die Kabine der D+ Serie bietet durch die erhöhte Sitzposition, die gewölbte Frontscheibe und die schlanken Säulen eine Sicht von nahezu 360°. Die einteilige Windschutzscheibe ermöglicht eine uneingeschränkte Sicht auf die Ladeanlage und die Umgebung – perfekt für präzises Arbeiten auf engem Raum. Für zusätzliche Sicherheit sorgt eine serienmäßige 178°-Rückfahrkamera, die beim Rückwärtsfahren automatisch aktiviert und auf dem 8-Zoll-Bildschirm angezeigt wird.



## Erstklassiger Komfort und Sicherheit

Für den Einsatz bei langen Schichten bietet die Kabine der D+ Radlader eine um 180 Grad arretierbare Tür für einfachen Einstieg, ein geräuscharmes Arbeitsumfeld mit 68 dB(A) und volle FOPS-/ROPS-Zertifizierung gemäß Sicherheitsstandards. Die Fahrer genießen einen beheizten, belüfteten und sich auf das Gewicht anpassenden Fahrersitz, elektrisch verstellbare Rückspiegel und ergonomische Bedienelemente. Mit einem Bluetooth-DAB+-Radio, einem an der Decke montierten Mikrofon und AUX-/USB-Anschlüssen in der Seitenkonsole bleiben Sie immer in Verbindung. Die fortschrittliche Klimatisierung und eine vibrationsarme Federung sorgen für dauerhaften Komfort und volle Konzentration.



## Joystick-Lenkung

Die Joystick-Lenkung an der linken Armlehne erhöht den Fahrkomfort und steigert die Produktivität – besonders bei wiederkehrenden Routineaufgaben wie dem Beladen von LKWs. Die wählbare Aggressivität – sanft, moderat oder aggressiv – passt sich Ihrem Arbeitsstil an und sorgt für optimalen Komfort und Kontrolle.

# W170D+ Forage Power – Intelligente Automatisierung für reibungslosen Betrieb.

## Einfach zu bedienen

Die Kabine der D+ Serie ist für eine intuitive Bedienung konzipiert. Alle Bedienelemente sind ergonomisch um den Multifunktions-Joystick gruppiert, mit drei konfigurierbaren Tasten an der rechten Armlehne und einer Soft-Touch-Tastatur an der Seitenkonsole. Die Armlehne, die am luftgefederten Sitz angebracht ist, bewegt sich mit dem Sitz mit – für gleichbleibenden Komfort auch auf unebenem Terrain.



### 1 Automatisierte Effizienz

Die New Holland D+ Radlader sind mit der ‚Click & Dig‘-Automatik ausgestattet, die schnelles und effizientes Laden ermöglicht. Funktionen wie Autodig, Autodump, Autometering und ein individuell anpassbarer Aufzeichnungsmodus werden dabei bequem über einen einzigen Schalter und eine Joystickbewegung aktiviert.

### 2 Intelligente Funktionen

Return-to-Dig, Return-to-Height und Return-to-Travel rationalisieren sich wiederholende Aufgaben, indem sie die Ermüdung des Fahrers verringern und gleichbleibende Präzision gewährleisten. Sie werden über den Joystick aktiviert, funktionieren unabhängig vom Anbaugerät und behalten die Zielpositionen auch nach dem Neustart des Motors bei.

### 3 Mühelose Fahrt zwischen den Betrieben

Mit dem Drehzahlsspeicher kann der Fahrer eine feste Zieldrehzahl einstellen – ideal für lange Fahrten, bei denen die Geschwindigkeit nicht manuell über das Fußpedal gehalten werden muss. Das ist besonders vorteilhaft für Lohnunternehmer im Pendelbetrieb – für mehr Komfort und weniger Ermüdung.



## Kotflügel an die Silagemiete angepasst

Die Kotflügel an Vorder- und Hinterachse lassen sich mithilfe abnehmbarer Gummilappen verkürzen, um zu verhindern, dass sich Material zwischen Reifen und Kotflügeln festsetzt. Zusätzlich können die äußeren Kotflügelelemente demontiert werden, um Schäden bei Kontakt mit Silowänden zu vermeiden.



## Lichtstark durch lange Erntetage

Der W170D+ bietet bis zu zwölf leistungsstarke LED-Arbeitsscheinwerfer mit insgesamt 43.000 Lumen für maximale Sicht und Produktivität. Die neue optionale Einstiegsbeleuchtung sorgt für sicheres Ein- und Aussteigen – auch bei Dunkelheit.

## Modell

## W170D+ Forage Power

Motor		
Max. Motorleistung	[kW (PS)]	187 [255]
Max. Drehmoment	(Nm)	1300
Anzahl der Zylinder		6
Hubraum	(l)	6,7
Ansaugung und Einspritzung		Turbolader mit Luft-Luft-Kühlung, es wird kein AGR-Ventil verwendet: Für die Verbrennung wird nur Frischluft verwendet, und es ist kein zusätzliches Kühlsystem erforderlich
Abgasbehandlung und Abgasniveau		HI-eSCR 2 (DOC+SCRoF)
Fassungsvermögen des Kraftstofftanks	(l)	400
DEF (AdBlue)-Kapazität	(l)	41,3
Arbeitshydraulik		
System und Pumpentyp		Axialkolbenpumpe mit geschlossenem Kreislauf
Maximale Fördermenge der Pumpe	(l/min)	209
Max. Systemdruck	(bar)	250
Vorsteuerung Ausleger / 3.		Elektro-hydraulische Steuerung
Hydraulik Kapazität	(l)	180
Antriebsstrang		
Art des Getriebes		Ecoshift: 6-Gang-Lastschaltung mit Sperre ab dem ersten Gang. Die Überbrückungskupplung eliminiert Wandlerverluste vom ersten bis zum sechsten Gang. Intelligent Clutch Cut Off (ICCO) mit Power Inch: Proportionales Auskuppeln
Höchstgeschwindigkeit (std. / opt.)	(km/h)	40 / 20
Standardbereifung		Michelin MegaXBib 750/65R26
Pendelwinkel-Hinterachse		16°
Differentialsperre vorne und hinten		100%ige Differenzialsperre vorne und Sperrdifferenzial hinten
Bremsen		
Betriebsbremse		Wartungsfreie, selbstnachstellende, nasse 4-Rad-Scheibenbremsen
Feststellbremse		Mit der Negativbremse werden alle vier Räder automatisch blockiert, wenn der Motor abgeschaltet wird
Elektrisches System		
Spannung an Bord	(V)	24
Kabine		
Schutz gegen herabfallende Gegenstände (FOPS)		Gemäß ISO 3449:2005
Schutz gegen Umkippen (ROPS)		Gemäß ISO 3471:2008
Schalldruckpegel am Arbeitsplatz des Fahrers - LpA - ISO 6396:2008	[dB(A)]	68
Schallleistungspegel im Freien - LwA - EU-Richtlinie 2000/14/EG	[dB(A)]	103

Modell

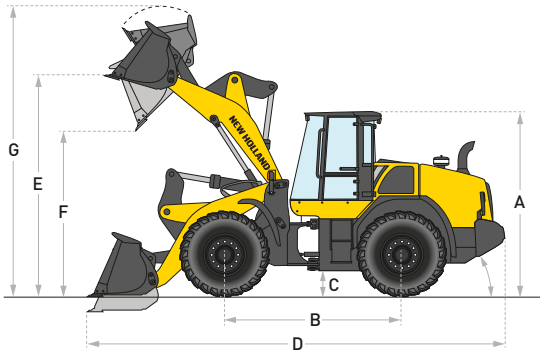
W170D+ Forage Power

Abmessungen		
A - Gesamthöhe	(mm)	3437
Gesamthöhe mit Kennleuchte	(mm)	3741
C - Bodenfreiheit	(mm)	450
D - Gesamtlänge mit 4,0m <sup>3</sup> Schaufel	(mm)	8777
Gesamtbreite ohne Schaufel	(mm)	2757
Wenderadius Außenkante der Reifen	(mm)	5847
B - Radstand	(mm)	3253
Vorderrad zu Schnellwechsler	(mm)	1941
Hinterrad zum Heck	(mm)	2069
E - Schaufeldrehpunkt	(mm)	4539
Abflugwinkel hinten	(°)	31
Spezifikation mit 2,7 m <sup>3</sup> Schaufel		
F - Schütthöhe bei 45° Schüttung	(mm)	3300
G - Max. Schaufelhöhe	(mm)	5913
Schaufelreichweite bei 45° Kippwinkel - 2m Höhe	(mm)	1887
Standard Schaufelvolumen	(m <sup>3</sup> )	2,7
Spezifikation mit Gabeln		
Maximale Stapelhöhe	(mm)	4577
Gabelreichweite bei voller Höhe	(mm)	526
Maximale Gabelreichweite	(mm)	1718

Modell

W170D+ Forage Power

Leistung mit Schaufel		
Kipplast der Schaufel - gerade	(kg)	10507
Schaufel-Kipplast bei 40° Lenkung	(kg)	8912
Nutzlast - 2,7 m <sup>3</sup> Schaufel - Starre Bereifung (ISO 14397-1)	(kg)	4456
Betriebsgewicht - Schaufel	(kg)	16471
Ausbrechkraft	(kg)	11939
Leistung mit Gabeln		
Gabeln Kipplast - gerade	(kg)	9020
Gabeln Kipplast bei 40° Lenkung	(kg)	7731
Nutzlast - Gabeln 80 % (fester und ebener Boden)	(kg)	4182
Nutzlast - Gabeln 60 % (unebenes Terrain)	(kg)	4182
Betriebsgewicht Gabeln	(kg)	15780





# New Holland Top Service:

## Kundenunterstützung und Kundeninformation.



### Top-Verfügbarkeit

Wir sind immer für Sie da: jeden Tag, rund um die Uhr, das ganze Jahr über! Welche Informationen Sie auch benötigen. Welches Problem oder welche Anfrage Sie auch haben. Alles, was Sie tun müssen, ist die gebührenfreie Rufnummer\* von New Holland Top-Service wählen.



### Top-Geschwindigkeit

Express-Versand: wann Sie es brauchen, wo Sie es brauchen!



### Top-Priorität

Schnelle Lösung während der Saison: weil die Ernte nicht warten kann!



### Top-Zufriedenheit

Wir leiten die nötigen Maßnahmen zur Lösung Ihres Problems ein und überwachen sie; und wir halten Sie auf dem Laufenden: bis Sie hundertprozentig zufrieden sind!



**Wenn Sie an weiteren Details interessiert sind, wenden Sie sich bitte an Ihren New Holland Händler!**

\* Der Anruf ist aus dem Festnetz und den meisten deutschen und österreichischen Mobilfunknetzen gebührenfrei.

BEI IHREM VERTRAGSHÄNDLER

[www.newholland.com/de](http://www.newholland.com/de) - [www.newholland.com/at](http://www.newholland.com/at)



Daten und Inhalt dieser Auflage sind unverbindlich. Die beschriebenen Modelle können ohne Vorankündigung seitens des Herstellers geändert werden. Zeichnungen und Fotografien können sich auf Sonderausführungen oder Ausstattungen beziehen, die für andere Länder vorgesehen sind. Für weitere Informationen wenden Sie sich bitte an unsere Verkaufsorganisation. Published by New Holland Brand Communications. BTS Adv. - Printed in Italy - 11/25 - (Turin) - 254002/D00