

Die IMPULS Serie mit bis zu 225 PS

# DEFINIERT **LEISTUNG** NEU.



*Worauf du dich verlassen kannst.*

**STYR**  
TRAKTOREN

# PURE LEISTUNG. MAXIMALER KOMFORT. MODERNSTE TECHNOLOGIE.

Mit der idealen Kombination aus Leistung, Komfort und intelligenter Technik setzt der STEYR IMPULS neue Maßstäbe für all jene, für die Landwirtschaft und Fortschritt zusammengehören.



## Die neuen 6170, 6180 und 6200 IMPULS CVT / S-Control 8.

Mit bis zu 225 PS aus einem fortschrittlichen 6,7-Liter-Sechszylindermotor verwandeln sie pure Kraft in mühelose Produktivität.

Eine komplett neu gestaltete Kabine, ein intelligenter Antriebsstrang und moderne Getriebesysteme sorgen für das perfekte Gleichgewicht aus kompakter Stärke, höchstem Komfort und präziser Kontrolle. Entwickelt für heutige Mischbetriebe und Lohnunternehmer, die täglich Leistung, modernste Technologie und Zuverlässigkeit verlangen – bei jeder Aufgabe, auf jedem Feld.

» Vertraue dem IMPULS.

# STARK. KOMPAKT. BEREIT FÜR **MEHR**



## Kraft ohne Kompromisse.

Der 6,7-Liter-Sechszylindermotor und das S-Control 8-Getriebe liefern Spitzenwerte in Effizienz und Leistung – genau dort, wo sie gebraucht werden. Mit einer von der DLG bestätigten Kraftstoffeffizienz von 243 g/kWh verwandelt der IMPULS jeden Tropfen Diesel in echte Produktivität. Er überzeugt ohne Drehmomentbegrenzung mit gleichmäßiger Zugkraft und ruhigem Fahrverhalten. So bietet er mehr Leistung bei weniger Verbrauch.

## Stärke in jedem Bauteil.

Ein neu gestaltetes Hecklayout mit verstärkten Hydraulikstabilisatoren und robusterer Hubwerkskonstruktion sorgt für zuverlässige Leistung bei der Arbeit. Ob beim Pressen, Mähen oder Gülleausbringen – jedes Detail ist auf maximale Haltbarkeit und langfristige Zuverlässigkeit ausgelegt.

## Stabilität, die Vertrauen schafft.

Die überarbeiteten Achsen und optimierte Fahrwerksgeometrie bieten beste Traktion und Balance – auf dem Feld wie auf der Straße. Mit einem zulässigen Gesamtgewicht von 13.500 kg und einer Nutzlast von bis zu 5.500 kg vereint der IMPULS kompakte Wendigkeit mit hoher Zuladung.



## Kompakt gebaut, grenzenlos einsetzbar.

Trotz seiner Leistung bleibt der IMPULS leicht zu manövrieren und effizient in jedem Einsatzgebiet. Ob auf der Straße oder im Feld – er arbeitet präzise, stabil und ist bereit für jede Herausforderung.

## » FAKTEN

- ▶ Bis zu 225 PS Maximalleistung mit Power-Boost
- ▶ Neues CVT-Getriebe / 24x24 S-Control 8-Getriebe
- ▶ Neues Hecklayout mit verstärkten Hydraulikstabilisatoren
- ▶ Überarbeitete Achsen und Fahrwerk
- ▶ Kompakte Bauweise mit 13.500 kg zulässigem Gesamtgewicht und 5.500 kg Nutzlast

# MEHR **KOMFORT** UND BESTE SICHT



## Sanft, stabil und mühelos unter Kontrolle

Das neue Kabinenfederungssystem gleicht Unebenheiten aus, reduziert Vibrationen und hält dich auch an langen Tagen entspannt und konzentriert. Die überarbeitete Vorderachse verbessert Fahrkomfort und Wendigkeit – ob im Feld oder auf der Straße.

Gemeinsam mit einem reduzierten Bremspedalweg für präziseres, leichteres Bremsen verwandelt der IMPULS jede Fahrt in ein ruhigeres, stabileres und komfortableres Erlebnis.

### » FAKTEN

- ▶ Komplet neu gestalteter Kabineninnenraum
- ▶ Neues Kabinenfederungssystem (hydraulisch oder pneumatisch)
- ▶ Verbesserte Einstiege und Kabinenzugang
- ▶ Integrierte Kühlbox und Werkzeugfach
- ▶ Optimierte Sicht nach vorn durch neue Motorhaube und optionales High-Visibility-Dach
- ▶ Neue Armlehnen und überarbeitete Bedienlogik
- ▶ LED-Rückleuchten und modernes Lichtdesign



1 Mit hochwertigen Materialien, durchdachten Ablagen und einer integrierten Kühlbox wird jeder Arbeitstag spürbar angenehmer. Neu gestaltete Einstiege und LED-Rückleuchten sorgen für mehr Sicherheit und Vertrauen – damit du dich voll auf das Wesentliche konzentrieren kannst: deine Arbeit.

1 **Multicontroller III:** Alles zur Hand mit Infomat 1200 Display.

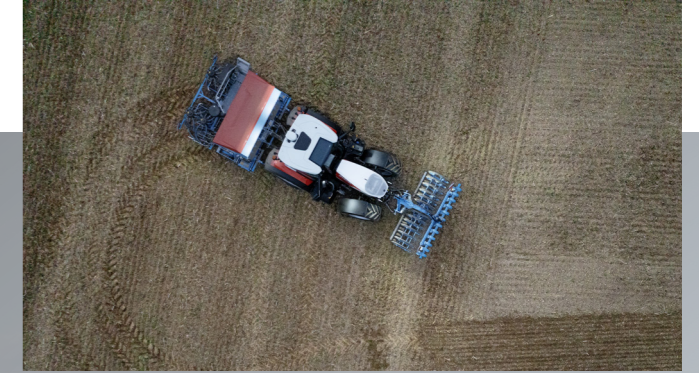
2 **Multicontroller II:** Kompaktes Design mit elektrischen Zusatzsteuergeräten.



# WO INNOVATION AUF **PRECISION** FARMING TRIFFT

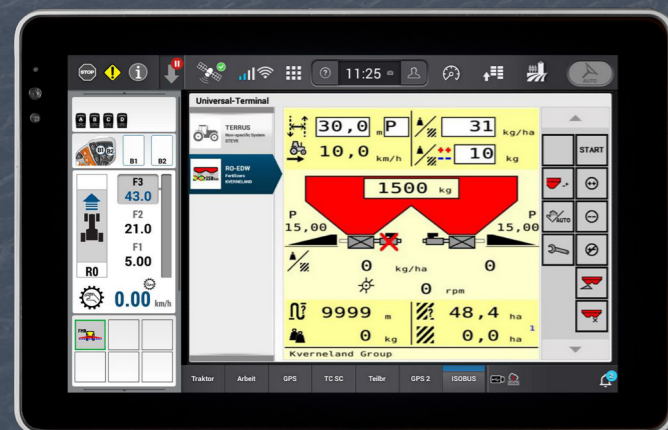
## Technologie, die Arbeit erleichtert

Der STEYR IMPULS vereint intelligentes Design mit modernsten digitalen Lösungen, um jede Aufgabe effizienter und jede Entscheidung präziser zu machen. Von einer komplett neuen Bedienumgebung bis hin zu voller Konnektivität – hier steht die Technologie ganz im Dienst des Fahrers.



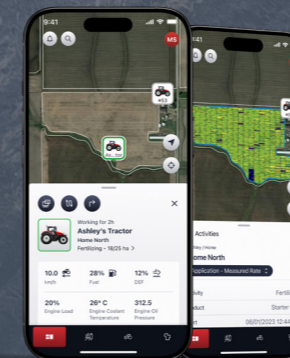
## Präzise Steuerung bei jeder Überfahrt

Mit modernster Automatisierung und Lenktechnologie sorgt der IMPULS für maximale Genauigkeit und Bedienkomfort. S-Guide hält Spurgenauigkeit bis auf 1,5 cm, während EasyTronic II und S-Turn II automatische Wendemanöver am Vorgewende ermöglichen – für flüssige, schnelle und effiziente Arbeitsabläufe auf jedem Feld.



## Vernetzt für höchste Präzision

Über das Infomat 1200 Display hast du volle Kontrolle und Konnektivität jederzeit zur Hand. Alle Precision-Farming-Funktionen, das Gerätemanagement und die TIM-Technologie sind in einer intuitiven Oberfläche vereint – damit Traktor und Anbaugerät perfekt zusammenarbeiten.



## STEYR® FieldOps™

Mit FieldOps™ steht dir eine zentrale Plattform zur Verfügung, die alle Überwachung-, Management- und Dokumentationsaufgaben deiner vernetzten Maschinen vereint – einfach, übersichtlich und effizient.



## » FAKTEN

- ▶ Connectivity included Kompatibilität
- ▶ TIM (Tractor Implement Management)
- ▶ Precision-Farming-Kompatibilität mit Spurführung, Teilbreitenschaltung und variabler Ausbringung
- ▶ STEYR FieldOps Plattform zur Erfassung, Überwachung und Analyse von Maschinen- und Agrardaten
- ▶ Einfache Auftragsverwaltung und Überwachung über das Infomat 1200 Display

| MODELL  |  | 6170 IMPULS     | 6180 IMPULS     | 6200 IMPULS     |           |           |           |
|---|--|-----------------|-----------------|-----------------|-----------|-----------|-----------|
| <b>GETRIEBE</b>   |  |                 |                 |                 |           |           |           |
| <b>S-Control™ CVT</b><br>Stufenloses Getriebe<br>Fahrgeschwindigkeit* 40 km/h ECO oder 50 km/h ECO  |  | •               | •               | •               |           |           |           |
| <b>S-Control™ 8</b><br>Doppelkupplungsgetriebe (DCT)<br>Fahrgeschwindigkeit* 40 km/h ECO oder 50 km/h ECO   |  | •               | •               | •               |           |           |           |
| <b>MOTOR</b>  |  |                 |                 |                 |           |           |           |
| <b>Common-Rail-Dieselmotor</b><br>mit Hi-eSCR2 Technologie, 24 Ventile, Turbolader und Ladeluftkühler, erfüllt Abgasvorschriften der Stufe V<br>Zylinderanzahl / Hubraum [cm <sup>3</sup> ] |  | 6 / 6.718       | 6 / 6.718       | 6 / 6.718       |           |           |           |
| <b>Max. Motorleistung</b><br>ECE R120 <sup>1)</sup> [kW/PS]   | <b>Nennleistung</b><br>ECE R120 <sup>1)</sup> [kW/PS]              | 125 / 170       | 114 / 155       | 132 / 180       | 121 / 165 | 147 / 200 | 136 / 185 |
| <b>Drehzahl</b><br>bei max. Motorleistung [U/min]   | <b>Motornennendrehzahl</b><br>[U/min]                              | 1.600           | 2.200           | 1.600           | 2.200     | 1.600     | 2.200     |
| <b>Max. Drehmoment</b> [Nm bei 1.400 U/min]   |  | 906             |                 | 979             |           | 1.063     |           |
| <b>Drehmomentanstieg gemäß OECD</b> [%]   |  | 30              |                 | 28              |           | 31        |           |
| <b>Kraftstofftank</b><br>Diesel / AdBlue* [l]   |  | 350 / 50        |                 | 350 / 50        |           | 350 / 50  |           |
| <b>ZAPFWELLE</b>  |  |                 |                 |                 |           |           |           |
| <b>Schaltbar mit progressivem elektrohydraulischem Eingriff mit optionaler Zapfwellenregelung</b>   | <b>3-fach Zapfwelle</b> [U/min]<br>540 / 540E / 1.000 / 1.000E     | •               | •               | •               |           |           |           |
|   | <b>Motordrehzahl</b> [U/min]<br>1.901 / 1.575 / 1.929 / 1.594      | •               | •               | •               |           |           |           |
|   | <b>Zapfwellentyp</b>   | 6 oder 21 Keile | 6 oder 21 Keile | 6 oder 21 Keile |           |           |           |
|   | <b>Frontzapfwelle*</b><br>1.000 bei 1.920<br>Motordrehzahl [U/min] | •               | •               | •               |           |           |           |
| <b>HYDRAULIK</b>  |  |                 |                 |                 |           |           |           |
| <b>Elektronische Hubwerksregelung (EHR)</b><br>mit dynamischer Schwingungstilgung Ride Control  |  | •               | •               | •               |           |           |           |
| <b>Max. Pumpenförderleistung</b><br>mit Druck-/<br>Volumenstromregelung,<br>Load-Sensing  | 150 l/min  | •               | •               | •               |           |           |           |
|   | 170 l/min  | •               | •               | •               |           |           |           |
| <b>Max. Betriebsdruck</b> [bar]   |  | 210             | 210             | 210             |           |           |           |
| <b>Max. Hubkraft</b> (kg)   |  | 8.380           | 8.380           | 8.380           |           |           |           |
| <b>Zusatzsteuergeräte</b>   | <b>Heck:</b> bis zu 5 elektrische Steuergeräte konfigurierbar      | •               | •               | •               |           |           |           |
|   | <b>Zwischenachsbereich,</b> bis zu 4 elektrische Steuergeräte      | •               | •               | •               |           |           |           |
| <b>Hubwerk</b><br>Kat. III/IVN mit Schnellkupplern  |  | •               | •               | •               |           |           |           |
| <b>Integriertes Fronthubwerk*</b><br>max. Hubkraft [kg]   |  | 4.180           | 4.180           | 4.180           |           |           |           |

| MODELS   |               | 6170 IMPULS              | 6180 IMPULS              | 6200 IMPULS              |
|--|---------------|--------------------------|--------------------------|--------------------------|
| <b>ALLRADANTRIEB</b>   |               |                          |                          |                          |
| <b>Zuschaltung</b><br>elektrohydraulisch mit Traktionsmanagement   |               | •                        | •                        | •                        |
| <b>VORDERACHSE / LENKUNG</b>                                       |               |                          |                          |                          |
| <b>Gefederte Vorderachse</b>                                       |               | •                        | •                        | •                        |
| <b>Lenksystem</b><br>Hydraulik, Load-Sensing-System                |               | •                        | •                        | •                        |
| <b>Lenkrad</b><br>Höhen- und neigungsverstellbar                   |               | •                        | •                        | •                        |
| <b>Lenkwinkel</b><br>Spurweite <sup>2)</sup> 1.960 mm [°]          |               | 54                       | 54                       | 54                       |
| <b>Mindest-Wenderadius</b><br>Spurweite <sup>2)</sup> 1.960 mm [m] |               | 11,4                     | 11,4                     | 11,4                     |
| <b>BREMSEN</b>   |               |                          |                          |                          |
| Zweischeibenbremsen im Ölbad, hydraulische Betätigung              |               | •                        | •                        | •                        |
| Allradbremsung   |               | •                        | •                        | •                        |
| Zweileitungs-Druckluft-Bremsanlage                                 |               | •                        | •                        | •                        |
| Patentiertes S-BRAKE Anhängerbremsensystem                         |               | •                        | •                        | •                        |
| <b>BEREIFUNG</b>   |               |                          |                          |                          |
| <b>Maximale Bereifung</b> <sup>3)</sup>                            | <b>Vorn</b>   | 600/65R28 oder 600/60R30 | 600/65R28 oder 600/60R30 | 600/65R28 oder 600/60R30 |
|  | <b>Hinten</b> | 650/75R38 oder 710/60R42 | 650/75R38 oder 710/60R42 | 650/75R38 oder 710/60R42 |
| <b>GEWICHT</b>   |               |                          |                          |                          |
| <b>Ungefähres Leergewicht*</b> [kg]                                |               | 7.700 / 8.000            | 7.700 / 8.000            | 7.700 / 8.000            |
| <b>Zulässiges Gesamtgewicht</b> [kg]                               |               | 11.500 / 13.500          | 11.500 / 13.500          | 11.500 / 13.500          |
| <b>ABMESSUNGEN</b> <sup>3)</sup>                                   |               |                          |                          |                          |
| <b>Max. Länge</b> [mm]   |               |                          | 5.003                    |                          |
| <b>Min./Max. Breite</b> [mm]                                       |               |                          | 2.130 / 2.512            |                          |
| <b>Gesamthöhe</b> [mm]   |               |                          | 2.733                    |                          |
| <b>Radstand</b> [mm]   |               |                          | 2.789                    |                          |
| <b>Min. – max. Spurweite vorn</b> [mm]                             |               |                          | 1.556 – 2.268            |                          |
| <b>Min. – max. Spurweite hinten mit Verstellachse</b> [mm]         |               |                          | 1.870 – 2.192            |                          |

• Standard    • Option    – Nicht verfügbar

\*Je nach länderspezifischen gesetzlichen Vorschriften und Spezifikationen

<sup>1)</sup> ECE R120 entspricht ISO 14396 und 97/68EC

<sup>2)</sup> mit Standardbereifung

<sup>3)</sup> andere Reifen als Sonderausstattung auf Anfrage (d. h. als Kostenoption)



Mit Sicherheit fährt man besser. Bitte lies vor dem ersten Einsatz die Betriebsanleitung und überzeuge dich von der einwandfreien Funktionalität der Bedienelemente. Beachte die Hinweisschilder und nutze die Sicherheitseinrichtungen zu deiner persönlichen Sicherheit. Diese Broschüre ist für den internationalen Gebrauch bestimmt. Die Verfügbarkeit einiger Modelle und die Serien- und Sonderausstattungen können von Land zu Land variieren.



STEYR behält sich das Recht vor, jederzeit und ohne vorherige Ankündigung Änderungen am Design und an der technischen Ausführung vorzunehmen, ohne dass STEYR dadurch in irgendeiner Weise verpflichtet ist, diese auf bereits verkaufte Einheiten zu übertragen. Angaben, Beschreibungen und Bildmaterial entsprechen dem aktuellen Stand bei Drucklegung, können aber ebenfalls ohne vorherige Ankündigung geändert werden. Abbildungen können bestimmte Länderausführungen, Sonderausstattungen sowie nicht komplette Standardausführungen zeigen.

10.25 / Cod. n. 2550012D00  
[www.steyr-traktoren.com](http://www.steyr-traktoren.com)

[steyr-traktoren.com](http://steyr-traktoren.com)



**STEYR**  
TRAKTOREN