



**CASE**  
CONSTRUCTION

# SÉRIE E PELLES SUR CHENILLES



CX210E-S

# HÉRITAGE

## UNE TRADITION D'INNOVATION



**1842**

Naissance de CASE.

**1869**

Naissance du premier moteur à vapeur portatif installé sur une machine de construction routière.

**1957**

Première chargeuse-pelleteuse intégrée en usine au monde : une première dans le secteur signée CASE.

**1969**

CASE commence à produire des chargeuses compactes sur pneus.

**1977**

CASE rachète Poclain, une marque française leader sur le marché des Pelles sur Chenilles.

**1992**

Sumitomo devient fournisseur de CASE Corporation, distribuant des pelles sur chenilles allant de 7 à 80 tonnes.

**1998**

Signature de l'Alliance Globale entre CASE Corporation et Sumitomo.

**2001**

CASE introduit la première de ses pelles sur chenilles, de nouvelles « machines pensantes » puissantes conçues pour améliorer la productivité à travers des fonctions intelligentes à bord.

**2007**

CX210B se voit décerner le « Good Design Award » (prix de la meilleure conception) par l'Académie japonaise du design.

**2008**

CX210B remporte le 18e « Energy Conservation Award » (Prix de conservation de l'énergie) de l'Agence pour les ressources naturelles et l'énergie du ministère japonais de l'Économie.

**2011**

CASE devient le premier fabricant d'équipement de construction à offrir à la fois la réduction catalytique sélective et

la recirculation des gaz d'échappement refroidis pour satisfaire les normes d'émissions particulièrement strictes.

**2015**

CASE lance la nouvelle « Série D » d'excavatrices sur chenilles conformes à la norme Tier 4 final/UE Stage IV.

**2018**

Production conforme à la norme Stage V pour les modèles CX350D et supérieurs, puis pour les modèles Short Radius.

**2021**

CASE introduit les premiers modèles des pelles sur chenilles de la série E conformes à la norme Stage V, avec un nouveau moteur FPT, un nouvel écran, un circuit hydraulique amélioré et de meilleurs services connectés.

**2024**

CASE introduit son premier modèle "ESSENTIEL", la CX210E - S qui offre, en version simple et sans fioritures, les mêmes avantages que le modèle classique de la Série E

# PELLES SUR CHENILLES

## GÉNÉRATION ÉVOLUÉE

### PLUS DE QUALITÉ ET DE FIABILITÉ

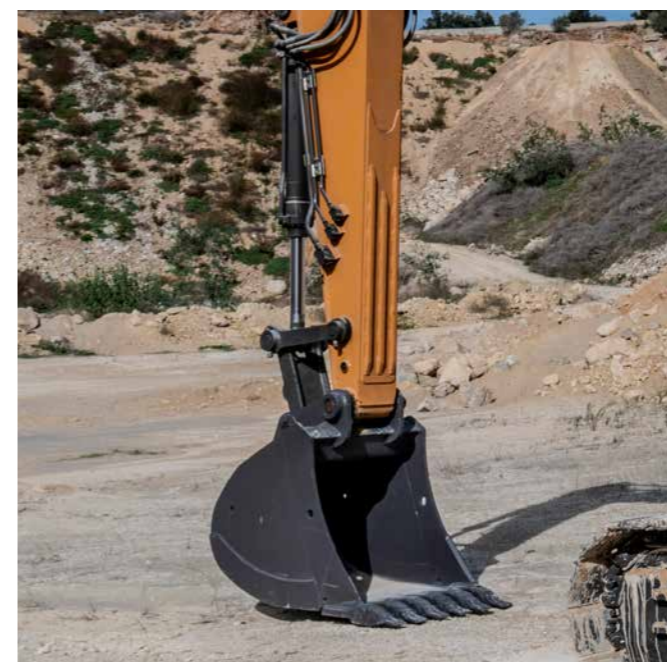
*Plus résistantes que jamais, construites pour durer*

- + Flèche et balanciers Usage Sévère à structures soudées assurant une fiabilité longue durée
- + Renforts en bout de balancier pour une protection encore plus durable contre l'abrasion
- + Châssis et composants de châssis renforcés pour une remarquable longévité
- + Tuiles de 600 mm en version usage sévère ( épaisseur augmentée de 8.5 à 10 mn )

### PLUS DE PRÉCISION ET DE MANŒUVRABILITÉ

*Commande sans à-coups, fonctionnement efficace - plus que jamais*

La marque **CASE Intelligent Hydraulic System (CIHS, système hydraulique intelligent CASE)** est désormais associée à de nouveaux modes de fonctionnement et paramètres hydrauliques réglables afin d'assurer un fonctionnement plus fluide et efficace que la génération précédente.



# SÉRIE E

## PELLES SUR CHENILLES



### PLUS DE SOUPLESSE D'UTILISATION

#### *Un haut niveau de personnalisation pour chaque tâche*

Les nouveaux modes de travail avec position indépendante de l'accélérateur permettent de s'adapter parfaitement aux exigences de chaque tâche :

Le mode **SP (Super Power)**, pour une productivité maximale (comme sur la Série D) avec l'accélérateur à la puissance maximale.

Le mode **P (Power)** remplace les modes H et A sur la Série D, avec réglages de l'accélérateur de 1 à 10.

Le mode **E (Eco)** pour des économies maximales de carburant, avec des réglages de l'accélérateur de 1 à 10.

Le mode **L (Levage)** est optimisé pour la manutention d'objets avec suralimentation activée en permanence, système d'avertissement en cas de surcharge et réglages de l'accélérateur de 1 à 6.

Le propriétaire peut verrouiller le choix des modes de travail disponibles.

**NOUVEAU** Le révolutionnaire mode Eco réduit la consommation de carburant grâce au contrôle sélectif du moteur et de la pompe en fonction du mouvement. Il maintient le couple maximum de la pompe pour offrir une grande productivité tout en minimisant la consommation de carburant lors des opérations qui exigent peu d'effort.

Il est également possible d'équilibrer les débits hydrauliques de manière personnalisée en fonction des préférences de l'opérateur :

+ « Rentrée du balancier » vs « Montée de la flèche »

+ « Rentrée du balancier » vs « Rotation »

La série pousse la polyvalence encore plus loin en permettant à l'opérateur de sélectionner le type d'outil de travail et de saisir le numéro de modèle personnalisable sur l'écran de la machine. Lors de la sélection des réglages de flux et de pression, il est également possible de configurer le flux maximum en excès pour protéger l'accessoire.

Un nouveau **contrepois supplémentaire** en option de + 500 kg est disponible pour garantir une stabilité parfaite même avec des raccords rapides et accessoires plus lourds, accroissant ainsi la capacité de la machine à s'adapter aux différentes conditions de travail.



# PRODUCTIVITÉ

## TRAVAILLER INTELLIGEMMENT, PRODUIRE PLUS



### PLUS D'EFFICACITÉ

*Des performances optimales, de grandes économies de carburant*

La Série E nouvelle génération combine les caractéristiques éprouvées de la Série D en termes d'économies d'énergie et de nouveaux modes de travail et réglage hydrauliques, afin d'accroître encore l'efficacité.

Le système automatique avancé de gestion de l'énergie hérité de la Série D consiste en six fonctions fondamentales de contrôle de l'énergie :

- + **Contrôle du couple de la pompe** : évite les baisses de régime du moteur dues à un couple excessif lors des opérations avec des charges lourdes et réduit la consommation de carburant lors des opérations qui n'exigent pas la puissance maximale de la pompe.
- + **Commande de flèche économique** : augmente les économies de carburant lors des mouvements d'abaissement et de pivotement de la flèche.
- + **Commande de sécurité du rotation** : réduit le débit initial de la pompe tout en améliorant le contrôle au début des mouvements de rotation de manière à diminuer la consommation de carburant.
- + **Commande de la course de tiroir** : règle automatiquement la pression en fonction du retour des capteurs, évitant ainsi tout fonctionnement non nécessaire.
- + **Régénération de l'huile de la flèche** : l'huile de retour provenant de la descente de la flèche est utilisée pour accélérer le mouvement de sortie du balancier.
- + **Ralenti automatique / Arrêt au ralenti** : fonctions personnalisables et commutables manuellement qui réduisent le régime du moteur au bout d'un certain temps d'inactivité ou arrêtent le moteur au bout d'un certain temps au ralenti.

Le CASE Intelligent Hydraulic System ( système hydraulique intelligent CASE ) coordonne toutes ces caractéristiques hydrauliques avec celles du moteur FPT pour donner à la machine performances exceptionnelles et économies de carburant.



### UNE PUISSANCE PLUS RESPECTUEUSE DE L'ENVIRONNEMENT

*Des moteurs conformes à la norme UE Stage V*



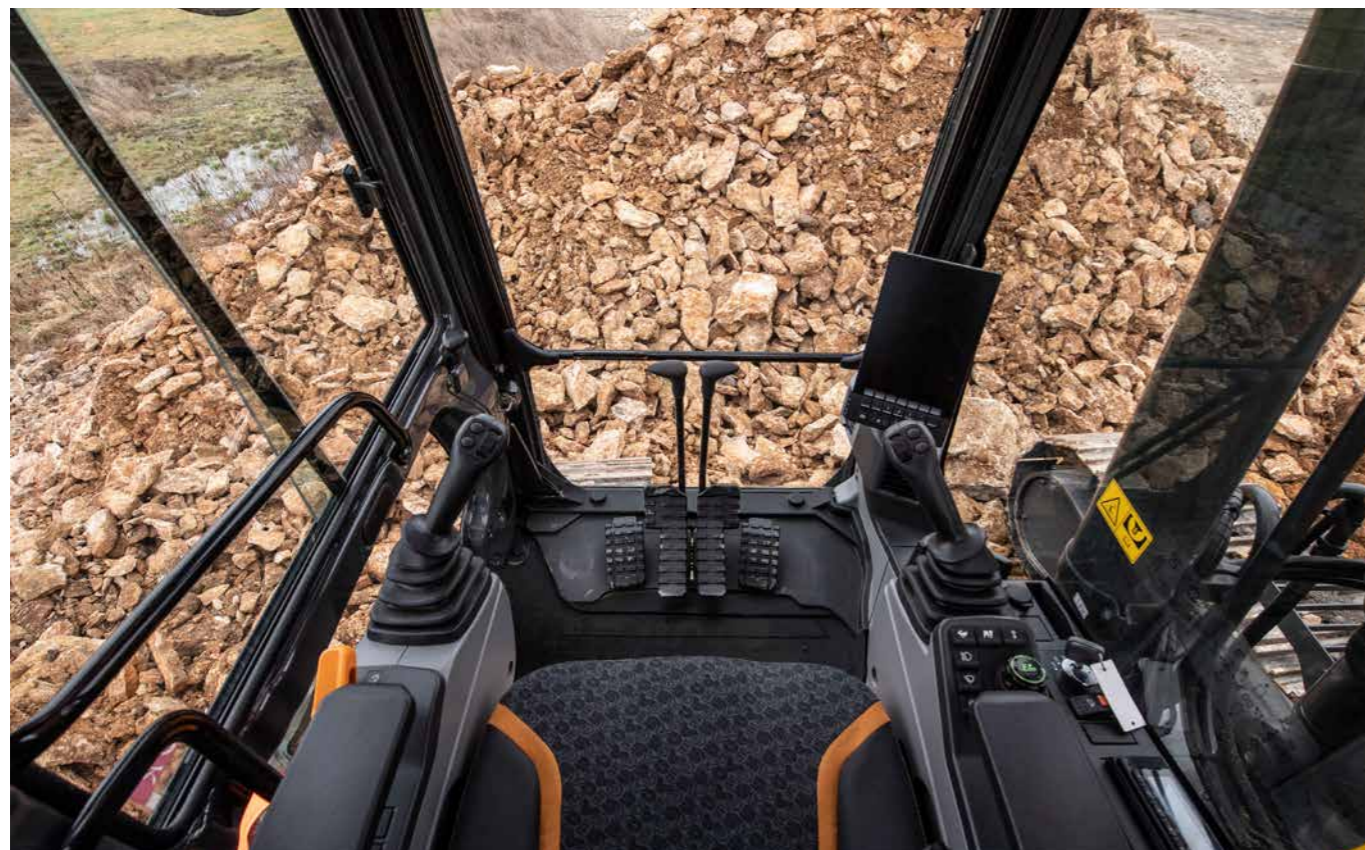
Les nouveaux moteurs NEF FTP sont conformes aux normes Stage V grâce à la nouvelle solution HI-eSCR2 développée en interne, qui n'utilise qu'un catalyseur à oxydation diesel et un dispositif **sans entretien** intégré au catalyseur SCR pour réaliser cette réduction drastique des émissions.

- + Le SCR sur Filtre n'exige aucun remplacement ni nettoyage mécanique tout au cours de sa durée de vie utile pendant laquelle le respect des émissions est garanti.
- + Le débit d'admission de l'air est accru grâce à un turbocompresseur avec refroidissement air-air.
- + L'injection multiple assure d'excellentes performances à couple élevé et bas régime.
- + Aucune vanne EGR n'est utilisée, donc seul de l'air frais est aspiré pour la combustion et aucun système supplémentaire de refroidissement n'est nécessaire.

Les nouveaux moteurs NEF Stage V peuvent même offrir des performances encore supérieures en termes de réduction des émissions, puisqu'ils peuvent fonctionner au **biodiesel B7** et **HVO** (une solution encore plus écologique et de meilleure qualité que le biodiesel, qui offre de meilleures performances par temps froid) et avec d'autres carburants paraffiniques tels que le **GTL** (Gas-to-Liquids, ou gaz naturel converti en liquide), le **CTL** (Coal-to-Liquids, charbon converti en liquide) et le **BTL** (Biomass-to-Liquids, ou biomasse convertie en liquide).

# LE CONFORT D'ABORD

## UN ENVIRONNEMENT DE TRAVAIL DE HAUTE QUALITÉ



### UN PLUS GRAND CONFORT

#### *Des conditions de travail idéales, tous les jours*

- + Cabine pressurisée plus hermétique, avec un grand espace d'accès et plus de place pour les pieds.
- + Siège ergonomique à dossier haut avec suspension pneumatique, réglage de l'inclinaison et chauffage.
- + Console suspendue montée sur le siège et positions optimisées du levier de commande : l'opérateur reste dans la position de travail qu'il préfère lors du réglage de la position du siège.
- + Course réduite des pédales et repose-pieds, pour réduire la fatigue lors du travail.
- + Commandes automatiques de la climatisation intégrées à l'écran.
- + Meilleures performances de climatisation grâce à une amélioration du refroidissement et un emplacement optimal des fentes d'aération.
- + Espace de stockage optimisé avec compartiment pour vos repas et compartiment réfrigéré, support pour smartphone et deux porte-boissons.
- + Cabine plus silencieuse, avec un niveau de bruit à l'intérieur réduit d'1 dB par rapport à la série D.



# SÉCURITÉ ET ENTRETIEN

## TRAVAILLER EN TOUTE SÉCURITÉ DANS TOUTES LES CONDITIONS

### PLUS GRANDE SÉCURITÉ DE FONCTIONNEMENT ET ACCESSIBILITÉ

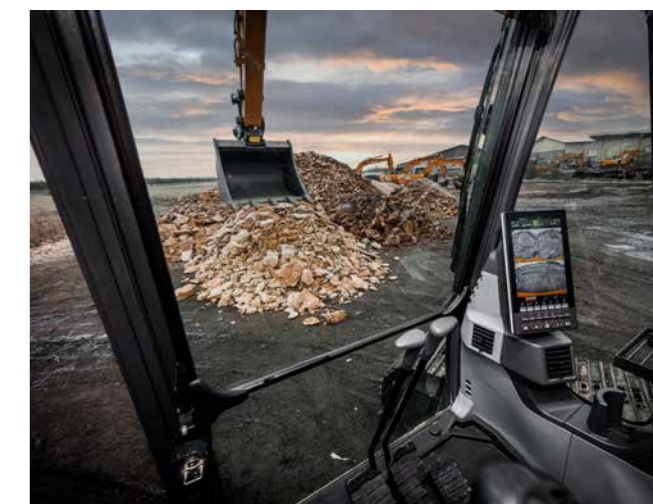
#### *La sécurité avant tout, à l'intérieur comme à l'extérieur de la cabine*

- + Structure de la cabine renforcée, conforme aux exigences ROPS et FOPS.
- + Protection FOPS de niveau 2 de série.
- + Alarme de déplacement installée en usine, pour plus de sécurité autour de la machine sur le chantier.
- + Nouveau dispositif à levier de verrouillage de la barre de sécurité automatique, qui arrête immédiatement le mouvement de la machine si l'opérateur déverrouille accidentellement le dispositif.
- + Détection de l'attachement de la ceinture.
- + Marchepieds larges, robustes et confortables, et main courante pour grimper en toute sécurité sur le capot.
- + Plaques antidérapantes et capot supérieur supporté par deux vérins à gaz et bloqué par deux dispositifs de blocage mécaniques.
- + Grande plateforme au-dessus du compartiment moteur, pour travailler sur ce dernier en toute sécurité.

### VISIBILITÉ SUPÉRIEURE

#### *Conçues pour offrir une visibilité excellente*

- + La visibilité, déjà remarquable dans la Série D, a été encore améliorée :
- + Surface vitrée avec plus de visibilité du côté droit.
- + Plus grand écran (de 7 à 10") avec une plus haute résolution et des menus supplémentaires, cinq boutons programmables.
- + Caméras droite et gauche de série, et une caméra gauche.
- + Caméras améliorées pour une meilleure balance des couleurs. + Dégivrage amélioré du pare-brise avant.
- + Le nouveau gicleur de lave-glace à diffusion garantit un meilleur nettoyage du pare-brise.
- + Kit de phares à LED disponible pour un éclairage fort et étendu.
- + Fonction d'éclairage d'accompagnement avec minuterie d'extinction programmable.



# SÉCURITÉ ET ENTRETIEN

## TRAVAILLER EN TOUTE SÉCURITÉ DANS TOUTES LES CONDITIONS



### FACILITÉ D'ENTRETIEN

**Une solution à la fois concrète et comprenant les services connectés**

- + Nouveaux intervalles d'entretien permettant de diminuer les coûts correspondants :
  - **Huile moteur, carburant et filtres à huile** de 500 à 1000 heures ;
  - **Filtre du module d'alimentation de l'AdBlue** de 3000 heures à 4000 heures .
- + L'absence de vanne EGR réduit la complexité du système de post-traitement des gaz and not post- traitement .
- + Le dispositif autonettoyant SCR sur Filtre n'exige aucun remplacement ni nettoyage mécanique au cours de sa durée de vie utile garantie .
- + Le gicleur de carburant avec flotteur du réservoir intégré assure une meilleure visibilité

lors du remplissage .

- + Ajout d'une nouvelle vanne de prélèvement dans le compartiment de la pompe pour faciliter le prélèvement d'échantillons d'huile hydraulique .
- + Contenance accrue du réservoir du lave-glace pour réduire le nombre de remplissages .
- + Tapis de sol divisé en deux parties pour faciliter le nettoyage .
- + Enveloppe du radiateur avec une plus grande ouverture latérale et une ouverture supplémentaire sous la structure supérieure, pour une meilleure accessibilité .
- + Modification de la hauteur du filtre à air pour faciliter l'insertion et le retrait .

- + Ajout du mouvement de basculement du condenseur de climatisation pour faciliter le nettoyage .
- + Le tendeur automatique de courroie du ventilateur n'exige aucun réglage manuel .
- + Diagnostic et assistance à distance et entretien interactif grâce au nouveau

module bidirectionnel CASE SiteConnect et aux services télématiques améliorés myCASEConstruction.

- + La CX210E-S offre aussi en après-vente des kits de maintenance dédiés pour aider les clients à améliorer leurs coûts globaux d'exploitation.



# POURQUOI CHOISIR LA NOUVELLE SÉRIE E

## MEILLEURE COMBINAISON ENTRE VITESSE ET MANŒVRABILITÉ

Le CASE Intelligent Hydraulics System (CIHS, système hydraulique intelligent CASE) est une garantie et une référence sur le marché en termes de rapidité des temps de cycle, d'excellence des performances en matière d'économies d'énergie et de fluidité de commande.

## PLUS DE QUALITÉ ET DE FIABILITÉ

Les pelles CASE sont réputées pour leur design équilibré et leurs composants de première classe. Flèche, balancier et châssis sont plus robustes que jamais.

## COMPETITIVITÉ MAXIMISÉE

La CX210E-S est ajout majeur pour une flotte car elle unit à la qualité et aux performances sans-compromis CASE, l'avantage coût d'un modèle "ESSENTIEL".

## ADAPTABILITÉ SUPÉRIEURE

- + **NOUVEAU** 4 modes de travail (Super Power, Power, Eco, Levage)
- + **NOUVEAU** 10 réglages de l'accélérateur, indépendants du mode de travail
- + **NOUVEAU** Possibilité de personnalisation de l'équilibrage du flux entre balancier, flèche et pivotement pour s'adapter à toutes les applications
- + **NOUVEAU** Types et noms des accessoires enregistrables sur l'écran, pour une gestion plus rapide des accessoires
- + **NOUVEAU** Contrepoids plus lourd de +500 kg disponible en option pour permettre l'utilisation d'accessoires plus lourds

## PLUS D'EFFICACITÉ

- + **NOUVEAU** Le mode Eco assure un contrôle sélectif optimal du moteur et de la pompe de manière à maximiser le couple uniquement lorsque cela est nécessaire et à économiser plus de carburant
- + **NOUVEAU** Moteur FPT Stage V sans soupape EGR, pour une combustion plus efficace

## CONNECTIVITÉ SUPÉRIEURE

- + **NOUVEAU** Module bidirectionnel CASE SiteConnect
- + **NOUVEAU** Possibilité d'entretien interactif
- + **NOUVEAU** Assistance à distance
- + **NOUVEAU** solution CASE entièrement télématique de série (modem, câblage, faisceaux de câbles, antenne et abonnement de 7 ans à myCASEConstruction).

## VISIBILITÉ SUPÉRIEURE

- + **NOUVEAU** Écran LCD de 10" - le plus grand du secteur - avec 5 boutons programmables et de nouvelles fonctions de menu
- + **NOUVEAU** Dégivrage et lavage du pare-brise avant améliorés
- + **NOUVEAU** Meilleure visibilité du côté droit
- + Éclairage LED

## UN PLUS GRAND CONFORT

- + **NOUVEAU** Console suspendue avec le siège
- + **NOUVEAU** Grand espace d'accès et plus d'espace pour les pieds
- + **NOUVEAU** Commandes spécifiques de la climatisation sur l'écran, toujours à portée de main
- + **NOUVEAU** Climatisation améliorée avec de nouvelles fentes d'aération
- + **NOUVEAU** Environnement plus silencieux dans la cabine

## FACILITÉ D'ENTRETIEN

- + **NOUVEAU** Intervalle étendu à 1000 heures de changement d'huile moteur, filtres à carburant et huile.
- + **NOUVEAU** Dispositif autonettoyant SCR sur Filtre - sans entretien et construit pour durer
- + **NOUVEAU** Réservoir hydraulique facile d'accès grâce au bouchon à reniflard
- + **NOUVEAU** Tapis de sol en deux parties
- + **NOUVEAU** Offre de kits de maintenance en après-vente pour réduire les coûts globaux d'exploitation.

## UNE PUISSANCE PLUS RESPECTUEUSE DE L'ENVIRONNEMENT

- + **NOUVEAU** Moteur STAGE V de marque FPT, leader européen, célèbre pour sa fiabilité et son innovation
- + Plus de 25 ans d'expérience
- + **NOUVEAU** Système SCR 2 à haut rendement, couvert par 13 brevets
- + **NOUVEAU** Sans EGR
- + **NOUVEAU** Compatible avec les carburants alternatifs HVO et synthétiques

## PLUS GRANDE SÉCURITÉ DE FONCTIONNEMENT ET ACCESSIBILITÉ

- + Cabine ROPS avec FOPS de niveau 2
- + Mains courantes et garde-corps étendus de série
- + Alarme de déplacement installée en usine
- + **NOUVEAU** Fonction de verrouillage automatique du levier



# PRODUITS ET SERVICES

## APRÈS-VENTE

### PRODUITS APRÈS-VENTE

Assurez le meilleur rendement de votre équipement et protégez la valeur de votre investissement grâce à l'offre complète de pièces CASE de haute qualité.

#### Genuine Parts HIGH PERFORMANCE

Optimisez vos performances et ajoutez de la valeur à votre machine avec des pièces d'origine de haute qualité.

#### FLEETPRO

Rendez vos machines aussi polyvalentes que performantes avec les accessoires CASE conçus pour nos machines et testés par nos ingénieurs.

#### Attachments. BUSINESS SOLUTIONS

Assurez les performances de votre machine au-delà de la garantie et gérez votre budget avec la gamme de pièces de deuxième ligne de qualité CASE.

#### Reman-Parts REMANUFACTURED

Choisissez la qualité durable avec des pièces remises à neuf conçues pour les équipements CASE de tous âges.

### SERVICE SOLUTIONS

Profitez de la tranquillité d'esprit de savoir que CASE Service Solutions maintiendra votre équipement en parfait état avec une disponibilité maximale, sans coûts imprévus, et vous aidera à maximiser votre rentabilité.





CASE

CX210ES

# ÉQUIPEMENT DE SÉRIE ET OPTIONS

## ÉQUIPEMENT DE SÉRIE

### MOTEUR

- + FPT NEF 6 cylindres, diesel, à turbocompresseur Stage V
- + Réduction catalytique sélective sur Filtre (SCRoF)
- + Catalyseur à oxydation diesel (DOC)
- + Sans EGR
- + Turbocompresseur VGT
- + Injection électronique
- + Système de rampe commune haute pression
- + Verrouillage de point mort
- + Mise en température automatique du moteur, arrêt d'urgence
- + Préchauffage des bougies d'allumage
- + Dispositif de protection du moteur (EPF)
- + Filtre à carburant à deux étapes
- + Filtre à air à double élément
- + Filtre à huile excentré
- + Bouchons de vidange antipollution
- + Intervalle de remplacement des filtres à carburant et à huile moteur de 1000 heures
- + Système de 24 V
- + Interrupteur de déconnexion de la batterie
- + Système de refroidissement pour haute température ambiante
- + Jauges externes de carburant et AdBlue
- + Refroidisseur de carburant
- + Filtre à carburant préfiltre à carburant avec indicateur d'accumulation d'eau
- + Vanne d'arrêt du carburant
- + Démarrage au ralenti
- + Radiateur, refroidisseur d'huile, refroidisseur intermédiaire - écran de protection
- + Pompe de ravitaillement

### SYSTÈMES D'ÉCONOMIE DE CARBURANT

- + Mode Eco
- + Mise automatique au ralenti
- + Mise en veille tactile
- + Arrêt au ralenti
- + Commande de couple de la pompe (PTC)
- + Commande de flèche économique (BEC)
- + Commande de sécurité du pivotement (SWC)
- + Commande de la course de tiroir (SSC)
- + Régénération de l'huile de la flèche (BOR)

### CIRCUIT HYDRAULIQUE

- + Équilibrage du contrôle du flux hydraulique

## ÉQUIPEMENTS EN OPTION

### CIRCUIT HYDRAULIQUE

- + Circuit à bas débit, commande proportionnelle

- + Pompes hydrauliques à commande électronique
- + Suralimentation automatique
- + Changement automatique de vitesse de déplacement
- + Possibilité de sélection de 4 modes de travail
- + Avertisseur de surcharge
- + Schémas de commande ISO
- + Paramètres prédéfinis de pompe auxiliaire
- + Sélection des commandes auxiliaires par commutateur
- + Distributeur auxiliaire
- + Indicateur d'obstruction du filtre hydraulique
- + Circuit multifonction (marteau/haut débit) à commande électro-proportionnelle
- + Refroidisseur d'huile
- + Intervalle de vidange de l'huile hydraulique de 5000 heures
- + Intervalle de remplacement du filtre hydraulique de 2000 heures
- + Raccords rapides hydrauliques
- + Orifice d'alimentation du fluide hydraulique avec reniflard

### SUPERSTRUCTURE

- + Rétroviseurs ISO
- + Main-courante - Accès à droite
- + Garde-corps ISO
- + Cabine sur silentblocs (liquide et ressorts)
- + Anneaux de levage pour contrepoids
- + Bouchon de réservoir, portes de service et boîte à outils verrouillables
- + Caméras de sécurité arrière et latérale

### POSTE DE CONDUITE

- + Protection ROPS
- + Protection FOPS, OPG niveau 2
- + Cabine pressurisée
- + Verre de sécurité trempé
- + Pare-brise avant verrouillable par simple pression
- + Défecteur de pluie et pare-soleil
- + Climatisation, chauffage et dégivrage à commande automatique
- + Compartiment porte-repas et compartiment réfrigéré, porte-gobelets et cendrier
- + Plafonnier intérieur
- + Console à suspension pneumatique basse fréquence multi-ajustable

### SUPERSTRUCTURE

- + Contrepoids supplémentaire de +500 kg

- et siège chauffant basculable à ressorts pneumatiques et amortisseur hydraulique à double jeu
- + Siège coulissant - 90 mm
- + Ceinture de sécurité avec détection de son attachement
- + Accoudoirs réglables
- + Commandes de joystick souples
- + Poste de conduite coulissant - 80 mm
- + Système de sélection auxiliaire
- + Entrée auxiliaire pour dispositifs électroniques personnels
- + Écran multifonction couleur à LED (10") avec boutons en silicone
- + Choix de 22 langues d'affichage pour l'écran
- + Alarme de déplacement
- + Radio AM/FM Bluetooth avec antenne et 2 haut-parleurs
- + Système antivol (code de démarrage)
- + Tapis de sol divisé
- + Prise électrique 12 V
- + Allume-cigare 24 V
- + Vitre droite monobloc
- + 7 feux de travail (2 sur toit de cabine, 1 sur la gauche de la flèche, 1 sur la boîte à outils, 3 tout autour)
- + Essuie-glace/lave-glace
- + Toit transparent (en Lexan) avec pare-soleil
- + Défecteur de pluie
- + Compartiments de rangement
- + Système de diagnostic embarqué

### ACCESSOIRES

- + Flèche Standard Mono Usage Sévère 5,7 m
- + Balancier Usage Sévère 2,94 m
- + Types et noms des accessoires enregistrables sur l'écran

### TRAIN DE ROULEMENT

- + Tuiles acier 600 mm Usage Sévère à triple arête
- + Recouvrement complet du moyeu de couronne d'orientation
- + Chaîne à maillons scellés
- + Points d'arrimage

### TÉLÉMATIQUE

- + Module SiteConnect et abonnement de 7 ans à myCASEConstruction avec surveillance à distance

### ACCESSOIRES

- + Balancier Usage Sévère 2,40 m

### TRAIN DE ROULEMENT

- + Tuiles en acier triple arêtes de 700 mm

# CARACTÉRISTIQUES CX210E-S

## MOTEUR

Modèle \_\_\_\_\_ FPT NEF6  
 Type \_\_\_\_\_ Moteur diesel refroidi par eau 4 temps, 6- cylindres en ligne, circuit d'alimentation de carburant haute pression (électrique) à rampe commune (Common rail), turbocompresseur avec intercooler refroidi par air, SCRoF (SCR sur Filtre), sans EGR  
 Nombre de cylindres / Cylindrée (l) \_\_\_\_\_ 6 / 6,7  
 Niveau d'émissions \_\_\_\_\_ Stage V  
 Alésage/course (mm) \_\_\_\_\_ 104 x 132

### Puissance nominale au volant

ISO 9249 (kW / ch) \_\_\_\_\_ 120,4 at 1800 min<sup>-1</sup>  
 ISO 14396 (kW / ch) \_\_\_\_\_ 124,0 at 1800 min<sup>-1</sup>

### Couple maximum

ISO 9249 (Nm) \_\_\_\_\_ 644 at 1600 min<sup>-1</sup>  
 ISO 14396 (Nm) \_\_\_\_\_ 657 at 1600 min<sup>-1</sup>

## SYSTÈME HYDRAULIQUE

Pompes principales \_\_\_\_\_ 2 pompes à piston axial à cylindrée variable avec système de régulation électronique  
 Débit d'huile max. (l/min) \_\_\_\_\_ 2 x 211 à 1800 min<sup>-1</sup>

### Pression du circuit de travail

Flèche/Bras/Godet (MPa) \_\_\_\_\_ 34,3 - 37,3 avec surpuissance auto  
 Circuit de rotation (MPa) \_\_\_\_\_ 29,4  
 Circuit de translation (MPa) \_\_\_\_\_ 34,3  
 Pompe pilote (l/min) \_\_\_\_\_ 18  
 Pression de fonctionnement des circuits (MPa) \_\_\_\_\_ 3,9

### Vérins de flèche

Alésage (mm) \_\_\_\_\_ 120  
 Course (mm) \_\_\_\_\_ 1255

### Vérin de bras

Alésage (mm) \_\_\_\_\_ 140  
 Course (mm) \_\_\_\_\_ 1460

### Vérin de godet

Alésage (mm) \_\_\_\_\_ 120  
 Course (mm) \_\_\_\_\_ 1010

## ROTATION

Moteur de rotation \_\_\_\_\_ Moteur à piston axial à cylindrée fixe  
 Vitesse de rotation max. (min<sup>-1</sup>) \_\_\_\_\_ 11,5  
 Couple de rotation (kNm) \_\_\_\_\_ 64

PERFORMANCES	Balancier 2,40 m	Balancier 2,94 m
Longueur de flèche	mm 5700	5700
Rayon du godet	mm 1450	1450
Inclinaison latérale du godet	° 177	177
A Portée maximale au plan de référence au sol	mm 9240	9730
B Portée maximale	mm 9420	9900
C Profondeur de creusement max.	mm 6110	6640
D Hauteur de creusement max.	mm 9400	9610
E Hauteur de déversement max.	mm 6590	6810
F Rayon de rotation min.	mm 3620	3660

FORCE DE CREUSEMENT (ISO 6015)	Balancier 2,40 m	Balancier 2,94 m
Force d'excavation du bras	kN 123	103
avec power boost automatique	kN 133	112
Force de creusement du godet	kN 142	142
avec power boost automatique	kN 154	154

## FILTRES

Filtre d'aspiration (µm) \_\_\_\_\_ 105  
 Filtre de retour (µm) \_\_\_\_\_ 6  
 Filtre de conduite pilote (µm) \_\_\_\_\_ 8

## SYSTÈME ÉLECTRIQUE

Tension (V) \_\_\_\_\_ 24  
 Alternateur (A) \_\_\_\_\_ 90  
 Démarreur (kW) \_\_\_\_\_ 24 - 4,0  
 Batterie \_\_\_\_\_ 2x12 V 110 Ah - 880 ACC

## TRAIN DE CHAINES

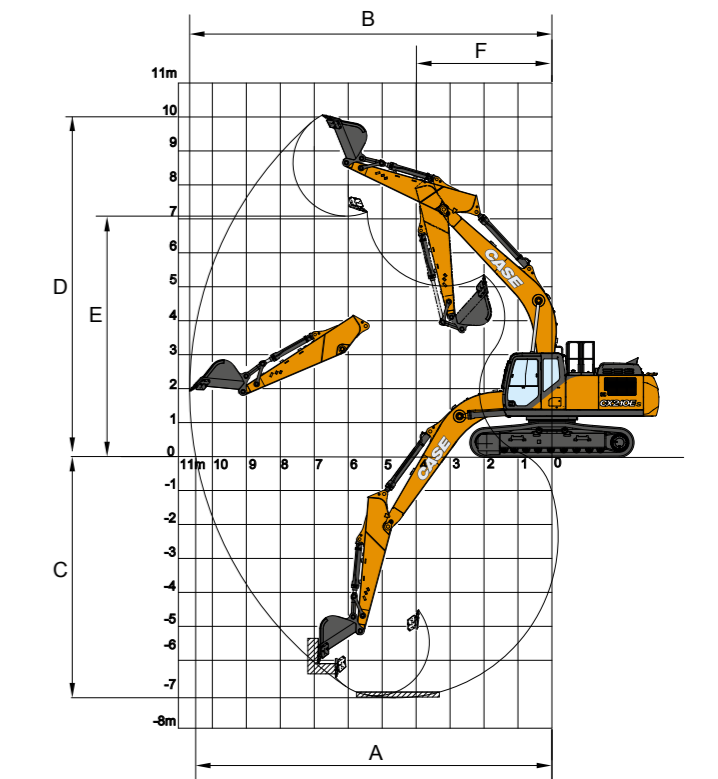
Moteur de translation \_\_\_\_\_ Moteur à piston axial à cylindrée variable  
 Vitesse de translation max. (changement automatique de vitesse) (km/h) \_\_\_\_\_ 5,6  
 Petite vitesse de translation (km/h) \_\_\_\_\_ 3,4  
 Effort de traction (kN) \_\_\_\_\_ 181  
 Nombre de galets supérieurs \_\_\_\_\_ 2  
 Nombre de galets inférieurs \_\_\_\_\_ 8  
 Nombre de tuiles (de chaque côté) \_\_\_\_\_ 49  
 Type de tuile \_\_\_\_\_ Triple arête  
 Rampe franchissable \_\_\_\_\_ 70 % (35°)

## NIVEAU ACOUSTIQUE

Niveau de puissance acoustique extérieur garanti (Directive EU 2000/14/EC) (dB(A)) \_\_\_\_\_ LwA 100  
 Niveau de pression acoustique d'émission au poste de conduite (ISO 6396) (dB(A)) \_\_\_\_\_ LpA 68

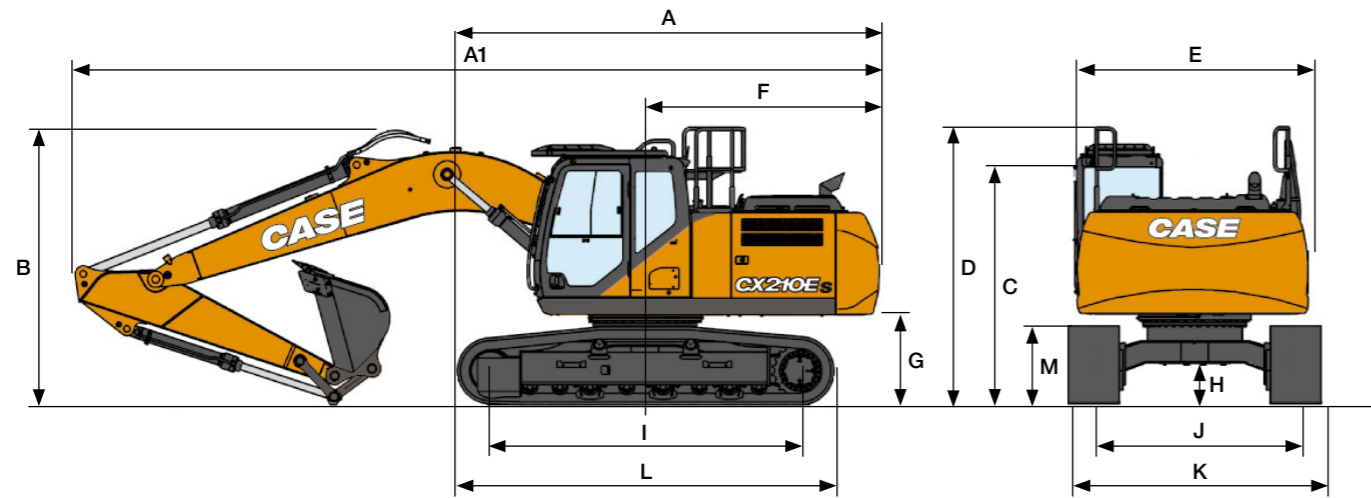
## CAPACITÉS DES CIRCUITS ET DES COMPOSANTS

Réservoir carburant (l) \_\_\_\_\_ 410  
 Système hydraulique (l) \_\_\_\_\_ 280  
 Réservoir hydraulique (l) \_\_\_\_\_ 162  
 Réservoir AdBlue (l) \_\_\_\_\_ 84



# SPÉCIFICATIONS

## CX210E-S LC MONO



DIMENSIONS GÉNÉRALES		Balancier 2,40 m	Balancier 2,94 m
A Longueur hors tout (sans balancier et sans flèche)	mm	5050	5050
A1 Longueur hors tout (avec balancier et avec flèche)	mm	9550	9470
B Hauteur totale (jusqu'à la tête de la flèche)	mm	3170	2980
C Hauteur cabine	mm	3070	3070
D Hauteur totale (jusqu'en haut du garde-corps)	mm	3150	3155
E Largeur hors-tout de la structure supérieure	mm	2760	2760
F Rayon de rotation (partie arrière)	mm	2830	2830
G Hauteur libre sous la structure supérieure	mm	1040	1040
G Garde au sol minimum	mm	440	440
I Empattement	mm	3660	3660
J Voie de chenille	mm	2390	2390
K Largeur hors tout du châssis (avec tuiles de 600 mm HD)	mm	2990	2990
L Longueur hors tout de la chenille	mm	4470	4470
M Hauteur des chenilles	mm	920	920

### POIDS ET PRESSION AU SOL LC

Avec balancier de 2,94 m, godet HD de 1,08 m<sup>3</sup>, conducteur, lubrifiant, liquide de refroidissement, réservoir de carburant plein, protection supérieure FOPS niveau 2 et contrepoids STD.

	POIDS	PRESSION AU SOL
Tuile HD de 600 mm	22240 kg	0,046 MPa
Tuile de 700 mm	22540 kg	0,040 MPa

Contrepoids STD: 3900 kgs  
Contrepoids lourd: 3900 kgs + 500 kgs

# CAPACITÉ DE LEVAGE

## CX210E-S LC MONO

Avant Lat.	PORTÉE								À la portée max.		m
	2,0 m	4,0 m	6,0 m	8,0 m							
<b>CHASSIS PORTEUR LC</b> - Balancier de 2,94 m, patins de 600 mm, portée maxi 8,45 m											
8,0 m									4060*	4060*	5,72
6,0 m			4780*	4780*					3595*	3595*	7,33
4,0 m		7190*	7190*	5540*	5015	4535*	3115		3540*	3000	8,16
2,0 m		10360*	8350	6690*	4630	4725	2990		3740*	2735	8,45
0 m			11925*	7780	7085	4340	4610	2885	4265*	2760	8,25
-2,0 m	9230*	9230*	11725*	7730	6990	4255			5030	3140	7,53
-4,0 m	16490*	16490*	9900*	7985	6290*	4430			6125*	4355	6,09
<b>CHASSIS PORTEUR LC - CONTREPOIDS LOURD</b> - Balancier de 2,94 m, patins de 600 mm, portée maxi 8,45 m											
8,0 m									4060*	4060*	5,72
6,0 m			4780*	4780*					3595*	3595*	7,33
4,0 m		7190*	7190*	5540*	5315	4535*	3330		3540*	3210	8,16
2,0 m		10360*	8870	6690*	4930	4990	3200		3740*	2935	8,45
0 m			11925*	8300	7475	4640	4870	3095	4265*	2965	8,25
-2,0 m	9230*	9230*	11725*	8250	7380	4555			5315	3365	7,53
-4,0 m	16490*	16490*	9900*	8505	6290*	4730			6125*	4650	6,09
<b>CHASSIS PORTEUR LC</b> - Balancier de 2,40 m, patins de 600 mm, portée maxi 7,97 m											
8,0 m									5795*	5795*	4,98
6,0 m			5420*	5265					5445*	4270	6,77
4,0 m		8250*	8250*	6100*	5020				5250	3390	7,66
2,0 m		11310*	8290	7165*	4680				4825	3085	7,97
0 m			12250*	7935	7190	4450			4940	3135	7,75
-2,0 m	9945*	9945*	11570*	7980	7160	4425			5770	3635	6,98
-4,0 m			9120*	8300					6470*	5395	5,39
<b>CHASSIS PORTEUR LC - CONTREPOIDS LOURD</b> - Balancier de 2,40 m, 600 mm shoes, max reach 7,97 m											
8,0 m									5795*	5795*	4,98
6,0 m			5420*	5420*					5445*	4525	6,77
4,0 m		8250*	8250*	6100*	5320				5345*	3615	7,66
2,0 m		11310*	8810	7165*	4980				5090	3300	7,97
0 m			12250*	8460	7580	4750			5215	3355	7,75
-2,0 m	9945*	9945*	11570*	8500	7550	4725			6080	3885	6,98
-4,0 m			9120*	8820					6470*	5740	5,39

Les charges ci-dessus (kg) sont conformes aux normes ISO et se réfèrent à l'excavatrice équipée sans godet. Les charges indiquées ne dépassent pas 87 % de la capacité de levage du système hydraulique ou 75 % de la charge limite d'équilibre statique. Les valeurs marquées d'un astérisque (\*) sont limitées par la capacité de levage hydraulique.

# MARTEAU

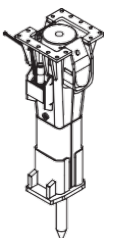
## CX210E-S LC MONO

### ATTACHE DIRECTE

Modèle	Poids Installé kg	Réglage machine de référence		Balancier 2,40 m	Balancier 2,94 m
		Débit l/min	Pression MPa		
<b>MARTEAU CB</b>					
CB240S	1150	115	19-21	<input type="checkbox"/>	<input type="checkbox"/>
CB290S	1500	145	21-22	<input type="checkbox"/>	<input type="checkbox"/>

Applicable  
— Non applicable

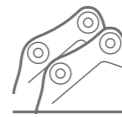
Applicable sous certaines conditions (Réservé aux usages légers comme la construction résidentielle ou l'entretien des canalisations)



# GODET

## CX210E-S LC MONO

### ATTACHE DIRECTE LC



Capacité m³ (ISO7451 HEAPED)	Largeur mm	Peso kg	Balancier 2,40 m	Balancier 2,94 m
<b>GODETS HD POUR USAGE SÉVÈRE</b>				
0,45	600	560	○	○
0,60	750	640	○	○
0,76	900	730	○	○
0,85	1000	760	○	○
0,92	1050	800	○	○
0,96	1100	830	○	○
1,08	1200	880	○	●
1,24	1350	970	●	▲
1,40	1500	1040	▲	■

### ATTACHE RAPIDE LC



Capacité m³ (ISO7451 HEAPED)	Largeur mm	Peso kg	Balancier 2,40 m	Balancier 2,94 m
<b>GODETS HD POUR USAGE SÉVÈRE</b>				
0,45	600	560	○	○
0,60	750	640	○	○
0,76	900	730	○	○
0,85	1000	760	○	○
0,92	1050	800	○	●
0,96	1100	830	●	●
1,08	1200	880	●	▲
1,24	1350	970	▲	■
1,40	1500	1040	■	—

Capacité m³ (ISO7451 HEAPED)	Largeur mm	Peso kg	Balancier 2,40 m	Balancier 2,94 m
<b>GODETS ROCK POUR USAGE EXTREME</b>				
0,44	600	710	○	○
0,59	750	800	○	○
0,75	900	880	○	○
0,85	1000	940	○	○
0,91	1050	980	○	○
0,96	1100	1010	○	●
1,07	1200	1060	●	▲
1,23	1350	1150	▲	■

Capacité m³ (ISO7451 HEAPED)	Largeur mm	Peso kg	Balancier 2,40 m	Balancier 2,94 m
<b>GODETS ROCK POUR USAGE EXTREME</b>				
0,44	600	710	○	○
0,59	750	800	○	○
0,75	900	880	○	○
0,85	1000	940	○	●
0,91	1050	980	●	●
0,96	1100	1010	●	▲
1,07	1200	1060	▲	■
1,23	1350	1150	■	—

Capacité m³ (ISO7451 HEAPED)	Largeur mm	Peso kg	Balancier 2,40 m	Balancier 2,94 m
<b>GODET CURAGE</b>				
0,86	1830	650	○	○
0,94	2130	710	○	○

Capacité m³ (ISO7451 HEAPED)	Largeur mm	Peso kg	Balancier 2,40 m	Balancier 2,94 m
<b>GODET CURAGE</b>				
0,86	1830	650	○	○
0,94	2130	710	○	●

Capacité m³ (ISO7451 HEAPED)	Largeur mm	Peso kg	Balancier 2,40 m	Balancier 2,94 m
<b>GODET CURAGE AVEC CONTRELAME BOULONNÉE</b>				
0,97	1800	680	○	○
1,17	2100	740	○	●
1,35	2400	830	●	▲

Capacité m³ (ISO7451 HEAPED)	Largeur mm	Peso kg	Balancier 2,40 m	Balancier 2,94 m
<b>GODET CURAGE AVEC CONTRELAME BOULONNÉE</b>				
0,97	1800	680	○	●
1,17	2100	740	●	▲
1,35	2400	830	▲	■

Capacité m³ (ISO7451 HEAPED)	Largeur mm	Peso kg	Balancier 2,40 m	Balancier 2,94 m
<b>GODET CURAGE INCLINABLE À 90° **</b>				
0,68	1800	770	○	○
0,76	2000	810	○	○
0,83	2200	880	○	○
0,91	2400	920	○	●
0,95	2500	950	●	●

Capacité m³ (ISO7451 HEAPED)	Largeur mm	Peso kg	Balancier 2,40 m	Balancier 2,94 m
<b>GODET CURAGE INCLINABLE À 90° **</b>				
0,68	1800	770	○	○
0,76	2000	810	○	○
0,83	2200	880	○	○
0,91	2400	920	○	○
0,95	2500	950	○	●

○ Densité nominale du matériau jusqu'à 2 t/m³  
 ● Densité nominale du matériau jusqu'à 1,6 t/m³  
 ▲ Densité nominale du matériau jusqu'à 1,4 t/m³  
 ■ Densité nominale du matériau jusqu'à 1,2 t/m³

— Non applicable  
 \* avec contre-lame boulonnée  
 \*\* Angle d'inclinaison 45° G/D - Connexion au circuit hydraulique auxiliaire à bas débit

# GODET

## CX210E-S LC - CONTREPOIDS LOURD

### ATTACHE DIRECTE LC



Capacité m³ (ISO7451 HEAPED)	Largeur mm	Peso kg	Balancier 2,40 m	Balancier 2,94 m
<b>GODETS HD POUR USAGE SÉVÈRE</b>				
0,45	600	560	○	○
0,60	750	640	○	○
0,76	900	730	○	○
0,85	1000	760	○	○
0,92	1050	800	○	○
0,96	1100	830	○	○
1,08	1200	880	○	○
1,24	1350	970	●	●
1,40	1500	1040	●	▲

### ATTACHE RAPIDE LC



Capacité m³ (ISO7451 HEAPED)	Largeur mm	Peso kg	Balancier 2,40 m	Balancier 2,94 m
<b>GODETS HD POUR USAGE SÉVÈRE</b>				
0,45	600	560	○	○
0,60	750	640	○	○
0,76	900	730	○	○
0,85	1000	760	○	○
0,92	1050	800	○	○
0,96	1100	830	○	○
1,08	1200	880	●	●
1,24	1350	970	●	▲
1,40	1500	1040	▲	■

Capacité m³ (ISO7451 HEAPED)	Largeur mm	Peso kg	Balancier 2,40 m	Balancier 2,94 m
<b>GODETS ROCK POUR USAGE EXTREME</b>				
0,44	600	710	○	○
0,59	750	800	○	○
0,75	900	880	○	○
0,85	1000	940	○	○
0,91	1050	980	○	○
0,96	1100	1010	○	○
1,07	1200	1060	○	●
1,23	1350	1150	●	▲

Capacité m³ (ISO7451 HEAPED)	Largeur mm	Peso kg	Balancier 2,40 m	Balancier 2,94 m
<b>GODETS ROCK POUR USAGE EXTREME</b>				
0,44	600	710	○	○
0,59	750	800	○	○
0,75	900	880	○	○
0,85	1000	940	○	○
0,91	1050	980	○	●
0,96	1100	1010	○	●
1,07	1200	1060	●	▲
1,23	1350	1150	▲	■

Capacité m³ (ISO7451 HEAPED)	Largeur mm	Peso kg	Balancier 2,40 m	Balancier 2,94 m
<b>GODET CURAGE</b>				
0,86	1830	650	○	○
0,94	2130	710	○	○

Capacité m³ (ISO7451 HEAPED)	Largeur mm	Peso kg	Balancier 2,40 m	Balancier 2,94 m
<b>GODET CURAGE</b>				
0,86	1830	650	○	○
0,94	2130	710	○	○

Capacité m³ (ISO7451 HEAPED)	Largeur mm	Peso kg	Balancier 2,40 m	Balancier 2,94 m
<b>GODET CURAGE AVEC CONTRELAME BOULONNÉE</b>				
0,97	1800	680	○	○
1,17	2100	740	○	○
1,35	2400	830	●	●

Capacité m³ (ISO7451 HEAPED)	Largeur mm	Peso kg	Balancier 2,40 m	Balancier 2,94 m
<b>GODET CURAGE AVEC CONTRELAME BOULONNÉE</b>				
0,97	1800	680	○	○
1,17	2100	740	○	○
1,35	2400	830	●	▲

Capacité m³ (ISO7451 HEAPED)	Largeur mm	Peso kg	Balancier 2,40 m	Balancier 2,94 m
<b>GODET CURAGE INCLINABLE À 90° **</b>				
0,68	1800	770	○	○
0,76	2000	810	○	○
0,83	2200	880	○	○
0,91	2400	920	○	○
0,95	2500	950	○	●

○ Densité nominale du matériau jusqu'à 2 t/m³  
 ● Densité nominale du matériau jusqu'à 1,6 t/m³  
 ▲ Densité nominale du matériau jusqu'à 1,4 t/m³  
 ■ Densité nominale du matériau jusqu'à 1,2 t/m³

— Non applicable  
 \* avec contre-lame boulonnée  
 \*\* Angle d'inclinaison 45° G/D - Connexion au circuit hydraulique auxiliaire à bas débit

# CASE. UNE MARQUE SOLIDE.

Depuis 1842, CASE Construction Equipment vit son engagement indéfectible dans la construction en concevant et fabriquant des solutions pratiques et intuitives, efficaces et productives.

Nous nous efforçons sans cesse de faciliter le travail de nos clients en installant sur nos engins de nouvelles technologies répondant aux dernières normes de conformité.

Aujourd'hui, notre présence mondiale associée à notre expertise locale nous permet de relever les défis concrets de nos clients au centre de notre développement de produit.

Le grand réseau de concessionnaires CASE est toujours prêt à soutenir et à protéger vos investissements en dépassant vos attentes et en vous offrant l'expérience d'une maîtrise suprême.

Notre but est de construire ensemble des machines et des communautés plus fortes. Nous faisons ce qu'il faut pour nos clients et nos communautés, afin qu'ils puissent compter sur CASE.

**CNH Industrial**  
Deutschland GmbH  
Case Baumaschinen  
Benzstr. 1-3 - D-74076 Heilbronn  
DEUTSCHLAND

**CNH Industrial**  
Maquinaria Spain, S.A.  
Avenida Aragón 402  
28022 Madrid - ESPAÑA

**CNH Industrial France, S.A.**  
16-18 Rue des Rochettes  
91150 Morigny-Champigny  
FRANCE

**CNH Industrial Italia Spa**  
Lungo Stura Lazio 19  
10156, Torino  
ITALIA

**CASE Construction Equipment**  
Cranes Farm Rd  
Basildon - SS14 3AD  
UNITED KINGDOM

NOTE: Les équipements standards et optionnels peuvent varier en fonction des demandes et des réglementations particulières à chaque pays. Les illustrations peuvent montrer des équipements non-standard ou non mentionnés - consulter le concessionnaire CASE. Qui plus est, CNH Industrial se réserve le droit de modifier sans préavis les spécifications de ses machines et ce, sans encourir d'obligation quelconque pouvant découler de telles modifications.

Conforme à la directive 2006/24/CE

**CASECE.COM**  
**00800-2273-7373**

L'appel est gratuit depuis un poste fixe. Vérifiez auprès de votre opérateur mobile si vous serez facturé en appelant depuis votre téléphone portable.

