

**KOPARKI GAŚNIENICOWE SERII D**  
**CX750D / CX750D ME**  
**STAGE V**

**CASE**  
CONSTRUCTION



**CZAS**  
**NA WIĘCEJ**

[www.casece.com](http://www.casece.com)  
**EXPERTS FOR THE REAL WORLD**  
**SINCE 1842**

# DZIEDZICTWO TRADYCJA PIONIERÓW BRANŻY



## EXPERTS FOR THE REAL WORLD SINCE 1842

- 1842** Powstaje firma CASE.
- 1869** Pierwszy przenośny silnik parowy CASE – narodziny budownictwa drogowego.
- 1957** Pierwsza w branży i na świecie koparko-ładownica CASE zbudowana na linii montażowej w fabryce.
- 1969** Firma CASE rozpoczyna produkcję miniładowarek kołowych.
- 1992** Firma Sumitomo zostaje dostawcą CASE Corporation, zajmując się dystrybucją koparek o masie od 7 do 80 ton.
- 1998** Firma CASE Corporation

- i Sumitomo podpisują umowę globalną.
- 2001** Firma CASE wprowadza na rynek pierwszą koparkę z serii CX, czyli nowe, potężne „myślące maszyny” zaprojektowane z myślą o zwiększeniu wydajności dzięki zastosowaniu inteligentnych funkcji.
- 2007** Koparka CX210B otrzymuje nagrodę «Good Design Award» przyznaną przez japoński Instytut Promocji Designu.
- 2008** Koparka CX210B wygrywa 18. edycję «Energy Conservation Award» organizowaną przez Agencję japońskiego

- Ministerstwa Gospodarki do spraw Zasobów Naturalnych i Energii.
- 2011** CASE staje się pierwszym producentem sprzętu budowlanego oferującym technologię selektywnej redukcji katalitycznej i układ recykulacji schłodzonych spalin jako rozwiązania pozwalające spełnić surowe normy emisji.
- 2015** CASE wprowadza na rynek nowe koparki gąsienicowe „Serii D” zgodne z wymogami Tier 4 final/EU Stage IV.
- 2018** Produkcja Stage V dla modeli CX350D i nowszych.

# KOPARKI GĄSIENICOWE ZBUDOWANE Z MYŚLĄ O TRWAŁOŚCI I KONTROLI



## WYSOKA NIEZAWODNOŚĆ

Udoskonalony Design do trwałych osiągnięć

- Wysięgnik i ramię zostały przeprojektowane zgodnie z najnowszymi kryteriami analizy naprężeń, aby zmniejszyć punkty naprężenia.
- Podwozie zbudowane jest ze stali o wysokiej wytrzymałości na rozciąganie, co zapewnia długotrwałą wytrzymałość na pracę w najcięższych warunkach.

## WYSOKA JAKOŚĆ

Dokładna, prosta i solidna konstrukcja dla zwiększonej trwałości

- Wierna godnej pozostawienia reputacji CASE ze względu na niezawodność i trwałość Seria D zapewnia wiodące rozwiązania projektowe oraz jakość produkcji.



## WYSOKA PRECYZJA I STEROWALNOŚĆ

Płynne sterowanie z inteligentnym układem hydraulicznym CASE

Sprawdzony Inteligentny Układ Hydrauliczny (CIHS) CASE zapewnia oszczędność energii we wszystkich fazach cyklu (w czasie kopania, podnoszenia i obrót wysięgnika, wysypywania).



## KOPARKA DO DUŻYCH MAS ME CX750D

Model przeznaczony do wykopów masowych zapewnia wyjątkową wydajność sił odspajania. Dzięki specjalnemu wytrzymałemu wysięgnikowi i łyżce oraz większemu cylindrowi łyżki i zoptymalizowanej kinematyce, CX750D ME pracuje z większymi łyżkami niż CX750D, zapewniając wiodącą w branży prędkość, produktywność i wydajność.



## SZYBKIE CYKLE

### Wysokie osiągi w sterowaniu układem hydraulicznym

- Nowe pompy ze sterowaniem elektrycznym i zapewniają krótsze czasy cykli.
- Przepływ oleju można dostosować do potrzeb roboczych lub łagodnie zwiększyć podczas uruchamiania jazdy i opuszczania wysięgnika.
- W wyniku tego, reakcja maszyna na obciążenie robocze jest zwiokrotniana, czego skutkiem jest szybszy do 11% cykl niż w maszynach poprzedniej generacji.



## DUŻA WSZECHSTRONNOŚĆ

### Tryby pracy łatwo dostosowywane do każdego obciążenia roboczego

TRYB **A** do równania, podnoszenia i pracy precyzyjnej.

TRYB **B** to najlepsza równowaga między produktywnością a zużyciem paliwa.

TRYB **SP** dodatkowa prędkość i moc do najbardziej wymagających prac potrzebujących maksymalnej produktywności.

Funkcja automatycznego zwiększania mocy **Auto Power automatycznie** zwiększa ciśnienie hydrauliczne

### Zoptymalizowane składane podwozie

Zwiększona szerokość toru (3350 mm) dla lepszego udźwigu.  
Szerokość przy wsunięciu podczas transportu wynosi 2740 mm



## WYSOKA WYDAJNOŚĆ

### Świetne osiągi z niskim zużyciem paliwa

**CASE Intelligent Hydraulic System (CIHS)**, Inteligentny Układ Hydrauliczny w sposób ciągły ocenia ciśnienie ładunku za pomocą strategicznych czujników i jak DYRYGENT ORKIESTRY podaje zawsze i w czasie rzeczywistym właściwą równowagę dla każdego rodzaju pracy, zapewniając znaczne możliwości oszczędzania paliwa. Składa się z 5 systemów oszczędzania energii:

- Regulacja momentu obrotowego zmniejsza główne obciążenia pompy, aby zapobiec spadkowi obrotów silnika przy zwiększonej wrażliwości regulowania.
- Regulacja zużycia wysięgnika (BEC) zwiększa oszczędność paliwa w czasie opuszczania i obrotu wysięgnika, jak przy wysypywaniu.
- Swing Relief Control (SWC), Regulacja Mocy Obrotu precyzyjnie zarządza rozkładem mocy w układzie hydraulicznym podczas operacji obrotu.
- Spool Stroke Control (SSC), Regulacja Ciśnienia Skoku reguluje automatycznie ciśnienie w układzie hydraulicznym podczas kopania i wyrównywania gruntu.
- Funkcje „Idle”: automatyczna funkcja „Auto Idle” obniża obroty silnika po 5 sekundach bez ruchu dźwigni bez względu na położenie zaworu dławiącego, natomiast funkcja „Idle Shutdown” wyłącza silnik po ustawionym czasie bezczynności. Obydwie przełączane są ręcznie.



## DBAŁOŚĆ O ŚRODOWISKO

### Silniki CASE zgodne z normą EU Stage V

- Nowy silnik STAGE V spełnia najnowsze normy UE dotyczące emisji spalin, które określają nowe limity liczby cząstek stałych (PN) i jeszcze bardziej obniżają poziom cząstek stałych (PM).
- Czujnik separatora wody połączony ze specjalnym komunikatem na monitorze maszyny, aby spuścić wodę, gdy poziom w filtrze jest zbyt wysoki.
- Nowy filtr bezpieczeństwa (bezobsługowy) chroniący silnik przed pyłem podczas wymiany filtra głównego.
- System wentylacji w obiegu zamkniętym sprawia, że gazy olejowe są filtrowane, oddzielane i przesyłane z powrotem do skrzyni korbowej, unikając rozproszenia w powietrzu.
- Silnik najnowszej generacji, sterowany elektronicznie z turbosprężarką o zmiennej geometrii, wysokociśnieniowy układ typu „common rail” z wielopunktowym wtryskiem silnika zapewnia świetne osiągi i niskie zużycie paliwa.
- Obszerny zbiornik AdBlue pozwala na dłuższy czas pracy bez konieczności zatrzymywania się w celu uzupełnienia AdBlue (5-6 uzupełnień paliwa przed zatrzymaniem). Dzięki CASE nie tracisz czasu, a Twoje uzupełnianie poziomu jest bardziej wydajne i bezpieczne.



### WYGODNA I BEZPIECZNA KABINA

Konfiguracja wnętrza kabiny ostatniej generacji

- Pierwszorzędna konstrukcja kabiny i dużo miejsca na nogi operatora.
- W pełni regulowane stanowisko pracy.
- Nowy ergonomiczny fotel z wysokim oparciem z zawieszeniem pneumatycznym dla doskonałego komfortu, przechylenie fotela i opcjonalny podgrzewacz fotela
- Pierwszorzędne wyposażenie obejmuje 178 mm kolorowy monitor na LED, tuner i DAB+radio Bluetooth, obszerny schowek, 12V wtyczka na akcesoria, uchwyt schowka, uchwyt na telefon komórkowy, podgrzewany i chłodzony schowek, połączenie do skrzynki bezpiecznikowej, schowek i ergonomiczny podłokietnik.
- Fops poziom II
- Oferta opcjonalnych poziom I / II osłon czołowych.



### DOSKONAŁA WIDOCZNOŚĆ I PRZYJAZNE ŚRODOWISKO PRACY

- Doskonała widoczność dzięki dużej przeszklonej powierzchni, prawej i tylnej kamerze.
- Wyciszona kabina ciśnieniowa.
- System amortyzujący obniża poziom hałasu i wibracji dla zapewnienia najwyższego komfortu operatora.





## MONITOR CASE O MAKSYMALNEJ WIDOCZNOŚCI

opcja z widokiem lotu ptaka i panoramicznym poprawia bezpieczeństwo operatora dzięki:

- widoczności na 270°,
- 3 kamerom,
- 7-calowemu kolorowemu monitorowi,
- eliminacji martwych punktów przez przetwarzanie obrazu,
- pakietowi oświetlenia LED dla zwiększenia widoczności w warunkach słabego oświetlenia.



## STANDARDOWY HYDRAULICZNY WENTYLATOR ODWRACALNY

### Odwrócenie układu silnika

- Nowy układ pozwolił na umieszczenie dwóch szerszych radiatorów wraz ze zbiornikiem i chłodnicą oleju/chłodnicą paliwa w równoległym położeniu po przeciwnych stronach kabiny, co zapewniło lepszą wydajność chłodzenia.
- Hydrauliczny wentylator chłodzący pomaga obniżyć hałas i zużycie paliwa. Tryb nawrotny zmniejsza zapotrzebowanie na konserwację.



## BEZPIECZNY DOSTĘP DO NADWOZIA

### Solidna i wytrzymała platforma i poręcz

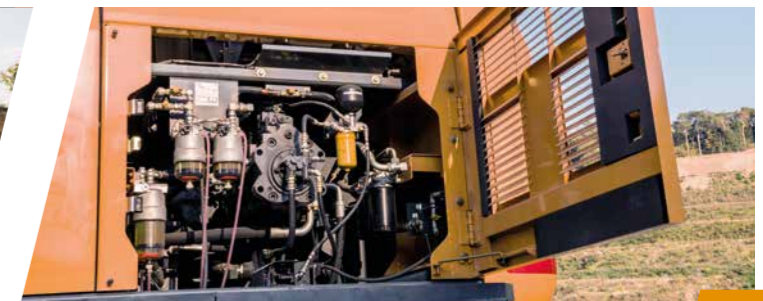
- Szerokie, solidne i wygodne stopnie i drabinki dla bezpiecznego dostępu do górnej części maski silnika.
- Solidna poręcz do ochrony na górnej części maski.
- Płyty antypoślizgowe i górna pokrywa maski są wspomagane przez 2 tłoki gazowe i zabezpieczone przez 2 blokady mechaniczne po otwarciu.
- Solidna platforma (80 cm) w górnej części komory silnika, aby technik mógł bezpiecznie pracować w obrębie komory silnika.



## ŁATWA KONSERWACJA

### CASE pozostaje „na ziemi”

- Wszystkie filtry i punkty wlewu przy tankowaniu są pogrupowane celem ułatwienia dostępu.
- Częstotliwość wymiany oleju silnikowego ustawiona na 500 godzin.
- Radiator i chłodnica zamontowane obok siebie, żeby zapewnić łatwy dostęp.
- Standardowa 100 l/min pompa do tankowania z odcięciem.
- Opcjonalny otwór do pobierania próbek oleju hydraulicznego i silnikowego dla łatwego sprawdzenia.
- Przełącznik wyłączania akumulatora dla bezpiecznej konserwacji instalacji elektrycznej.
- Wszystkie tuleje koparek gaśnicowych Serii D cechują się wydłużonym systemem konserwacji (EMS), zapewniając częstotliwość smarowania co 1000 godzin na wszystkich sworzniach z wyjątkiem ogniwa łączącego.



# GŁÓWNE POWODY DLA KTÓRYCH WARTO WYBRAĆ MASZYNY Z SERII D



## SEKRETEM WYSOKIEJ PRECYZJI I STEROWALNOŚCI

jest Intelligent Hydraulics System (IHS) CASE, Inteligentny Układ Hydrauliczny będący wynikiem nieustannego dążenia do doskonałości legendarnej marki.

CASE jest synonimem i punktem odniesienia na rynku ze względu na najszybsze czasy cykli, najlepszą wydajność oszczędzania energii i płynne sterowanie



## DUŻA WSZECHSTRONNOŚĆ

- Dostępna koparka do dużych mas (CX750D ME) zapewniająca wyjątkową siłę odspajania.
- Duża szerokość toru (3350 mm) dla lepszego podnoszenia
- Cztery opcjonalne szerokości ramienia



## WIĘKSZA WYDAJNOŚĆ I MOC Z TYŁU

- Moc silnika 512 HP
- Najwyższej klasy produktywność bez naruszania wydajności
- Nowe elektronicznie sterowane pompy hydrauliczne dla wyjątkowej reakcji (11% szybsza niż poprzednie serie)



## WYSOKA WYDAJNOŚĆ

- System oszczędzania energii, aby skorzystać ze wszystkich możliwości oszczędzania paliwa
- Obszerny zbiornik AdBlue (152 litrów). Dolewanie jest bardziej wydajne i bezpieczne
- Maks. wartość momentu obrotowego celem obniżenia rpm (poprawiona odpowiedź silnika)



## WYSOKA NIEZAWODNOŚĆ

- Ramię, wysięgnik i podwozie zostały opracowane i udoskonalone z roku na rok z wykorzystaniem najlepszych elementów konstrukcyjnych i materiałów dla zwiększenia trwałości, rozproszenia koncentracji naprężeń.
- Standardowy hydrostatyczny wentylator odwracalny dopasowujący się do rzeczywistego zapotrzebowania na chłodzenie, zmniejszający pobór mocy i ograniczający potrzeby konserwacyjne dzięki trybowi odwracalnemu.
- Radiatory umieszczone obok siebie poprawiają chłodzenie i są łatwo dostępne



## LEPSZA WIDOCZNOŚĆ

- Standardowa tylna kamera
- Opcjonalny monitor CASE o maksymalnej widoczności (270° widok tylny i boczny)
- Nowy opcjonalny pakiet świateł roboczych na LED to więcej niż trzykrotność światła jego halogenowego odpowiednika



## WYGODNA I BEZPIECZNA KABINA

- Bardzo obszerna kabina.
- W pełni regulowane stanowisko pracy.
- Nowy fotel z wysokim oparciem.
- Nowy układ zasilający zmniejsza hałas wewnątrz kabiny (wentylator silnika daleko od kabiny)



## BEZPIECZNA PRACA I KONSERWACJA

- Wszystkie filtry znajdują się teraz w komorze pompy
- Szerszy pomost dla bezpieczniejszej konserwacji
- Opcjonalnie montowany fabrycznie alarm jezdny zapewniający większe bezpieczeństwo na placu budowy
- Nowy przewód zasilający do filtra paliwa bez konieczności płukania po wymianie filtra
- Czujnik wody filtra wstępnego paliwa ze specjalnym komunikatem na monitorze kabiny



## SILNIK STAGE V

zgodnie z najnowszą normą UE dotyczącą emisji spalin silnika:

- Nowy ATS z filtrem DPD (Diesel Particulate Diffuser)
- Nowy zamknięty układ wentylacyjny PCV (Positive Crankcase Ventilation)

# PRODUKTY I USŁUGI POSPRZEDAŻNE

## PRODUKTY POSPRZEDAŻNE

Utrzymuj największą sprawność swojego sprzętu i chroń wartość swojej inwestycji, korzystając z rozbudowanej oferty wysokiej jakości części firmy CASE.

### Genuine Parts HIGH PERFORMANCE

Zoptymalizuj swoją wydajność i zwiększ wartość swojej maszyny, korzystając z wysokiej jakości części oryginalnych.

### Attachments. BUSINESS SOLUTIONS

Dodaj wszechstronność do wydajności, wykorzystując osprzęt zaprojektowany przez firmę CASE dla jej maszyn i przetestowany przez jej inżynierów.

### FLEETPRO™

Zapewnij odpowiednią wydajność maszyny po zakończeniu gwarancji i zarządzaj swoim budżetem, korzystając z drugorzędowej gamy części wysokiej jakości firmy CASE.

### Reman-Parts REMANUFACTURED

Wybierz zrównoważoną jakość, stosując części regenerowane, projektowane dla sprzętu firmy CASE w każdym wieku.

## ROZWIĄZANIA SERWISOWE

Zapewnij sobie spokój, wiedząc że rozwiązania serwisowe firmy CASE utrzymają Twój sprzęt w najlepszym stanie, zapewniając maksymalny czas sprawności, brak niespodziewanych kosztów i pomoc w optymalizacji Twojej rentowności.



# STANDARD I WYPOSAŻENIE OPCJONALNE

## STANDARDOWE WYPOSAŻENIE

### SILNIK

Isuzu 6-cylindrowy Diesla z turbo-ładowaniem  
Certyfikat V stopnia UE  
SCR (Selektywna Redukcja Katalityczna)  
DOC (Katalizator Utleniający)  
Układ recyrkulacji schłodzonych spalin (CEGR)  
Dyfuzor cząstek stałych do silników Diesla (DPD)  
Turbosprężarka doładowująca VGT  
Elektroniczny wtrysk paliwa  
Wysokociśnieniowy układ wtryskowy "common rail"  
Neutralny układ bezpiecznego rozruchu  
Automatyczne rozgrzanie silnika, wyłącznik awaryjny  
Podgrzanie świecy żarowej  
Funkcja ochrony silnika (EPF)  
Dwustopniowa filtracja paliwa  
Dwuelementowy filtr powietrza  
Zdalny filtr oleju  
Zielony korek spustowy oleju  
Częstotliwość wymiany oleju silnikowego ustawiona na 500 godzin  
Instalacja elektryczna 24 V  
Odłącznik akumulatora  
Zewnętrzne wskaźniki poziomu paliwa i AdBlue  
Chłodnica paliwa  
Wskaźnik zablokowania filtra paliwa  
Czujnik wody filtra wstępnego paliwa ze specjalnym komunikatem na monitorze kabiny  
Rozruch na obrotach biegu jałowego  
Ekran ochronny – radiator, chłodnica, chłodnica międzystopniowa  
Hydrauliczny odwracalny wentylator chłodzący  
Pompa do tankowania  
Cyklonowy samoczyszczący wstępny filtr powietrza silnika

### SYSTEMY OSZCZĘDNOŚCI PALIWA „FUEL ECONOMY”

System utrzymujący obroty biegu jałowego/system oszczędzania paliwa:  
Funkcja „Auto-idle”  
Funkcja „One-touch idle”  
Wyłączanie automatyczne „auto-idle”  
Regulacja momentu obrotowego  
Regulacja zużycia wysięgnika (BEC)

## WYPOSAŻENIE OPCJONALNE

### UKŁAD HYDRAULICZNY

Obwód niskiego przepływu, proporcjonalne sterowanie  
Obwód wielofunkcyjny (młot/wysoki przepływ) z elektronicznym sterowaniem proporcjonalnym, ręcznym wyborem zaworu 3-drożnego

### OSPRZĘT

Przyłącze do szybko-złączki hydraulicznej  
Ramię do kopania do dużych mas HD 3.02 m (CX750D)  
Ramię 4,11/5,0 m (CX750D)

### STANOWISKO OPERATORA

Czołowa osłona kabiny - pręty pionowe (poziom 2 OPG)

Regulacja mocy obrotu (SWC)  
Regulacja ciśnienia skoku (SSC)

### UKŁAD HYDRAULICZNY

Elektronicznie sterowane pompy hydrauliczne  
Automatyczne zwiększanie mocy  
Automatyczna zmiana prędkości jazdy  
Dostępne tryby pracy  
Urządzenie ostrzegające o przeciążeniu  
Elementy sterujące modelu ISO  
Dźwignia ręczna do wyboru urządzeń pomocniczych na zewnątrz kabiny  
Wybór urządzeń pomocniczych przełącznikiem  
Zawór pomocniczy  
Wskaźnik zablokowania filtra hydraulicznego  
Chłodnica oleju  
Częstotliwość wymiany oleju hydraulicznego ustawiona na 5000 godzin  
Częstotliwość wymiany filtra hydraulicznego ustawiona na 2000 godzin

### NADWOZIE

Lusterka zgodne z ISO  
Poręcz - Dostęp z prawej strony  
Wytlumiona kabina (amortyzacja hydrauliczna i mechaniczna – sprężyny)  
Śruby oczkowe do przeciwwagi  
Zamykany korek paliwa, drzwiczki i skrzynka narzędziowa  
Kamera bezpieczeństwa z widokiem z tyłu i z boku  
Bez przejścia

### STANOWISKO OPERATORA

Ochrona ROPS  
Ochrona FOPS OPG poziom II  
Kabina ciśnieniowa  
Przyłącze do zwijanej osłony rolowanej  
Hartowane szkło bezodpryskowe  
Czołowe okno z zamknięciem typu „One-touch”  
Osłona przeciwsłoneczna i przeciwdeszczowa  
Sterowanie AC/ogrzewanie/odmrażanie z automatyczną klimatyzacją  
Podgrzewany i chłodzony schowek, uchwyt na kubek i

popielniczka  
Oświetlenie wewnętrzne o profilu kopuły  
Pokryty tkaniną fotel z pneumatycznym zawieszaniem i wysokim oparciem  
Przesuwany fotel – 90 mm  
Pas bezpieczeństwa  
Regulowane podłokietniki  
Konsole przechyłne - 4-pozycje  
Sterowanie z czułym na ruch joystickiem  
Przesuwna konsola sterownicza 180 mm  
Gniazdo Aux na osobisty sprzęt elektroniczny  
Wielofunkcyjny kolorowy monitor LED (180 mm)  
Do wyboru 26 wersji językowych interfejsu monitora  
System antywłamaniowy (rozruch po wprowadzeniu kodu)  
Gumowa mata podłogowa  
Gniazdko elektryczne 12 V  
24-woltowa zapalniczka  
Jednoczęściowe okno prawej strony  
Wycieraczka/myjka  
Schowki  
Pokładowy system diagnostyczny  
Alarm jazdy  
Radio DAB+ z anteną i 2 głośnikami  
9 lamp roboczych LED (2 na dachu kabiny, 1 na lewym wysięgniku, 1 na prawym wysięgniku, 1 na skrzynce narzędziowej, 4 dookoła

### OSPRZĘT

Standardowy wysięgnik 7,7 m (CX750D)  
Wysięgnik do kopania 6,5 m (CX750D MASA)  
Ramię HD 3,55 (CX750D)  
Ramię do kopania do dużych mas HD 3.02 m (CX750D MASA)  
Zawory bezpieczeństwa i łącznik tyżki z hakiem

### SKŁADANE PODWOZIE

650 mm podwójna ostroga przeciwpoślizgowa  
Prowadnica pełnośladowa

### TELEMATYKA

7 lata subskrypcji myCASEConstruction ze zdalnym monitorowaniem



# SERIA CX D

## CX750D - CX750D ME

### SILNIK

CX750D

CX750D ME

Model \_\_\_\_\_ ISUZU VE-6WG1X  
 Typ \_\_\_\_\_ Chłodzony wodą, 4-suwowy diesel,  
 6-cylindrowy, wysokociśnieniowy układ  
 wtryskowy "common rail" (sterowanie elektroniczne), turbosprężarka  
 doładowująca z chłodnicą międzystopniową chłodzoną powietrzem,  
 bez wentylatora chłodzącego, system SCR i DPD  
 Liczba cylindrów/Pojemność skokowa (l) \_\_\_\_\_ 6/15.7  
 Poziom emisji \_\_\_\_\_ EU NR 2016/1628 STAGE V  
 Średnica otworu i skok (mm) \_\_\_\_\_ 147 x 154  
**Moc znamionowa koła zamachowego, konie mechaniczne**  
 ISO 14396 (kW/hp) \_\_\_\_\_ 382 / 512 przy 1800 min<sup>-1</sup>  
 Z pompą wirnikową (kW / hp) \_\_\_\_\_ 343 / 460  
**Maksymalny moment obrotowy**  
 ISO 14396 (Nm) \_\_\_\_\_ 2090 Nm przy 1450 min<sup>-1</sup>

### UKŁAD HYDRAULICZNY

Główne pompy \_\_\_\_\_ 2 osiowe pompy tłokowe o zmiennej  
 pojemności skokowej z systemem regulacji  
 Maks. przepływ oleju (l/min) \_\_\_\_\_ 2 x 472 przy 1800 min<sup>-1</sup>  
**Ciśnienie robocze obwodu**  
 Wysięgnik/Ramię/Lyżka (MPa) \_\_\_\_\_ 31,4  
 Z automatycznym  
 zwiększaniem mocy (MPa) \_\_\_\_\_ 34,3  
 Obwód obrotu (MPa) \_\_\_\_\_ 27,9  
 Obwód jazdy (MPa) \_\_\_\_\_ 34,3  
**Pompa sterująca** \_\_\_\_\_ 1 pompa zębata  
 Maks. przepływ oleju (l/min) \_\_\_\_\_ 27  
 Ciśnienie robocze obwodu (MPa) \_\_\_\_\_ 4,4  
**Cylindry wysięgnika**  
 Średnica otworu (mm) \_\_\_\_\_ 190  
 Skok (mm) \_\_\_\_\_ 1805  
**Cylindry ramienia**  
 Średnica otworu (mm) \_\_\_\_\_ 210  
 Skok (mm) \_\_\_\_\_ 2055  
**Cylindry łyżki**  
 Średnica otworu (mm) \_\_\_\_\_ 185 | 200  
 Skok (mm) \_\_\_\_\_ 1465 | 1450

### OBRÓT

Maksymalna prędkość obrotu (min<sup>-1</sup>) \_\_\_\_\_ 6.1  
 Moment obrotowy obrotu (kNm) \_\_\_\_\_ 241

### PODWOZIE

Duża prędkość jazdy (km/h) \_\_\_\_\_ 4,3  
 Mała prędkość jazdy (km/h) \_\_\_\_\_ 3,0  
 Siła uciągu (kN) \_\_\_\_\_ 449  
 Stopy ogniwa gaśnicy \_\_\_\_\_ 650 mm, 750 mm lub 900 mm  
 Podwójne stopy ogniwa gaśnicy  
 z ostrogą przeciwpoślizgową

CX750D

CX750D ME

### POJEMNOŚĆ OBWODÓW I KOMPONENTÓW

Zbiornik paliwa (l) \_\_\_\_\_ 900  
 Układ hydrauliczny (l) \_\_\_\_\_ 650  
 Zbiornik hydrauliczny (l) \_\_\_\_\_ 310  
 Zbiornik na AdBlu (l) \_\_\_\_\_ 152

### POZIOM HAŁASU

Zewnętrzny gwarantowany poziom hałasu  
 (Dyrektywa UE 2000/14/WE) \_\_\_\_\_ LwA 107 dB(A)  
 Poziom ciśnienia akustycznego kabiny operatora  
 (ISO 6396) \_\_\_\_\_ LpA 72 dB(A)

### MASA I NACISK NA PODŁOŻE

z 7,70 m wysięgnikiem, 3,55 m ramieniem, łyżką 3,3 m<sup>3</sup> Heavy  
 Duty, 650 mm ostrogą przeciwpoślizgową, osłoną operatora, płynów,  
 pełnego zbiornika paliwa i FOPS poziomu 2.

CX750D	Masa	Nacisk na podłoże
	72000 kg	0,106 MPa

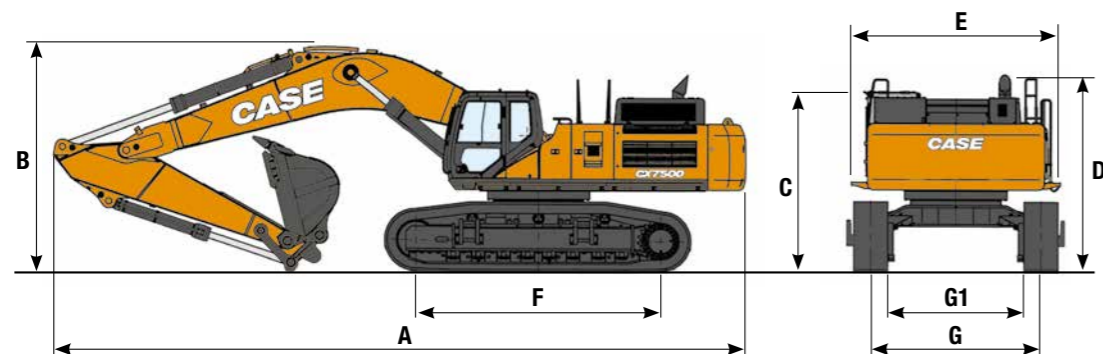
Z 6,58 m wysięgnikiem, 3,02 m ramieniem, łyżką skalną 4,2 m<sup>3</sup>,  
 650 mm ostrogą przeciwpoślizgową, osłoną operatora, płynów,  
 pełnego zbiornika paliwa i FOPS poziomu 2.

CX750D ME	Masa	Nacisk na podłoże
	72850 kg	0,107 MPa

Przeciwwaga 10 400 kg

# SPECYFIKACJA

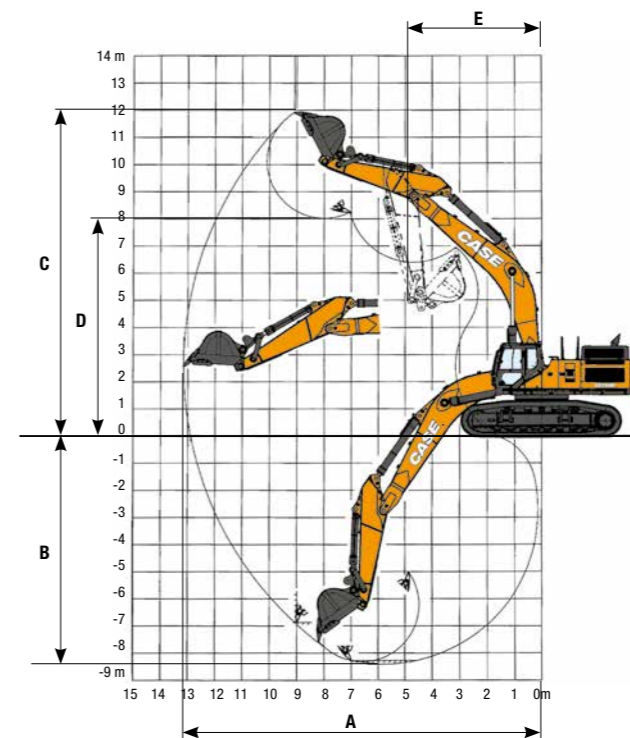
## WYMIARY OGÓLNE



CX750D		Ramię 3,55 m	Ramię 3,02 m	Ramię 4,11 m	Ramię 5,00 m	
A	Długość całkowita (z ramionami)	mm	13370	13380	13350	13250
B	Wysokość całkowita (do szczytu wysięgnika)	mm	4320	4440	4590	5050
C	Wysokość kabiny	mm	3590	3590	3590	3590
D	Wysokość całkowita (do szczytu bariery ochronnej)	mm	3950	3950	3950	3950
	Całkowita szerokość górnej konstrukcji (bez przejścia)	mm	3700	3700	3700	3700
E	Całkowita szerokość górnej konstrukcji (z przejściem)	mm	4170	4170	4170	4170
F	Rozstaw osi (centrum do środka kół)	mm	4710	4710	4710	4710
G	Szerokość toru (przedłużona)	mm	3350	3350	3350	3350
G1	Szerokość toru (skrócona)	mm	2740	2740	2740	2740
	Szerokość całkowita podwozia (przedłużona) (z 650 mm)	mm	4000	4000	4000	4000
	Szerokość całkowita podwozia (skrócona) (z 650 mm stopami)	mm	3390	3390	3390	3390
	Promień obrotu tyłu	mm	4050	4050	4050	4050

CX750D ME		Ramię 3,02 m	
A	Długość całkowita (z osprzętem)	mm	12250
B	Wysokość całkowita (do szczytu wysięgnika)	mm	4960
C	Wysokość kabiny	mm	3590
D	Wysokość całkowita (do szczytu bariery ochronnej)	mm	3950
	Całkowita szerokość górnej konstrukcji (bez przejścia)	mm	3700
E	Całkowita szerokość górnej konstrukcji (z przejściem)	mm	4170
F	Rozstaw osi (centrum do środka kół)	mm	4710
G	Szerokość toru (przedłużona)	mm	3350
G1	Szerokość toru (skrócona)	mm	2740
	Szerokość całkowita podwozia (przedłużona) (z 650 mm)	mm	4000
	Szerokość całkowita podwozia (skrócona) (z 650 mm stopami)	mm	3390
	Promień obrotu tyłu	mm	4050

## DANE EKSPLOATACYJNE



CX750D		Ramię 3,55 m	Ramię 3,02 m	Ramię 4,11 m	Ramię 5,00 m	
	Długość wysięgnika	mm	7700	7700	7700	7700
	Długość ramienia	mm	3550	3020	4110	5000
A	Maksymalny zasięg	mm	13070	12780	13630	14450
B	Maks. głębokość kopania	mm	8400	7870	8970	9850
C	Maks. wysokość kopania	mm	11630	12100	11970	12280
D	Maks. wysokość wysypywania	mm	7810	8090	8110	8400
E	Min. promień obrotu	mm	5810	5830	5730	5710

CX750D ME		Ramię 3,02 m	
	Długość wysięgnika	mm	6580
	Długość ramienia	mm	3020
A	Maksymalny zasięg	mm	11730
B	Maks. głębokość kopania	mm	7180
C	Maks. wysokość kopania	mm	11060
D	Maks. wysokość wysypywania	mm	6990
E	Min. promień obrotu	mm	5150

## SIŁA KOPANIA (ISO 6015)

CX750D		Ramię 3,55 m	Ramię 3,02 m	Ramię 4,11 m	Ramię 5,00 m	
	Siła kopania ramienia	kN	259	289	233	202
	z automatycznym zwiększaniem mocy	kN	283	316	254	220
	Siła kopania łyżki	kN	306	306	307	307
	z automatycznym zwiększaniem mocy	kN	334	334	335	335

CX750D ME		Ramię 3,02 m	
	Siła kopania ramienia	kN	281
	z automatycznym zwiększaniem mocy	kN	307
	Siła kopania łyżki	kN	335
	z automatycznym zwiększaniem mocy	kN	366

# SERIA CX D

## CX750D - CX750D ME

# UDŹWIG

## CX750D - CX750D ME

### CX750D

#### ŁYŻKA O WYSOKIM STOPNIU WYTRZYMAŁOŚCI (MONTAŻ BEZPOŚREDNI)

POJEMNOŚĆ (ISO7451 NASYPYWA)	SZEROKOŚĆ	MASA	RAMIĘ 3,02 m	RAMIĘ 3,55 m	RAMIĘ 4,11 m	RAMIĘ 5,00 m
2,70 m <sup>3</sup>	1450 mm	3140 kg	○	○	○	●
3,00 m <sup>3</sup>	1600 mm	3350 kg	○	○	●	■
3,30 m <sup>3</sup>	1750 mm	3510 kg	●	●	■	■
3,60 m <sup>3</sup>	1900 mm	3650 kg	●	■	■	×

#### ŁYŻKA SKALNA (MONTAŻ BEZPOŚREDNI)

POJEMNOŚĆ (ISO7451 NASYPYWA)	SZEROKOŚĆ	MASA	RAMIĘ 3,02 m	RAMIĘ 3,55 m	RAMIĘ 4,11 m	RAMIĘ 5,00 m
3,00 m <sup>3</sup>	1600 mm	3590 kg	○	●	●	■
3,30 m <sup>3</sup>	1750 mm	3750 kg	◎	●	■	×
3,60 m <sup>3</sup>	1900 mm	3960 kg	●	■	×	×

○ Znamionowa gęstość materiału do 2 ton/m<sup>3</sup> ◎ Znamionowa gęstość materiału do 1,8 ton/m<sup>3</sup> ● Znamionowa gęstość materiału do 1,6 ton/m<sup>3</sup>  
■ Znamionowa gęstość materiału do 1,2 ton/m<sup>3</sup> × Nie dotyczy

### CX750D ME

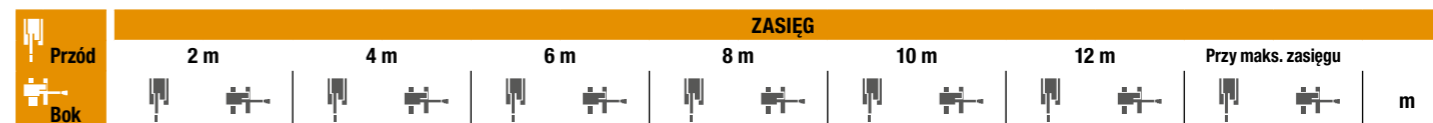
#### ŁYŻKA O WYSOKIM STOPNIU WYTRZYMAŁOŚCI (MONTAŻ BEZPOŚREDNI)

POJEMNOŚĆ (ISO7451 NASYPYWA)	SZEROKOŚĆ	MASA	RAMIĘ 3,02 m
3,95 m <sup>3</sup>	1850 mm	3750 kg	○
4,20 m <sup>3</sup>	2000 mm	4000 kg	◎
4,60 m <sup>3</sup>	2200 mm	4200 kg	●

#### ŁYŻKA SKALNA (MONTAŻ BEZPOŚREDNI)

POJEMNOŚĆ (ISO7451 NASYPYWA)	SZEROKOŚĆ	MASA	RAMIĘ 3,02 m
3,95 m <sup>3</sup>	1850 mm	3980 kg	○
4,20 m <sup>3</sup>	2000 mm	4260 kg	◎

○ Znamionowa gęstość materiału do 2 ton/m<sup>3</sup> ◎ Znamionowa gęstość materiału do 1,8 ton/m<sup>3</sup> ● Znamionowa gęstość materiału do 1,6 ton/m<sup>3</sup>



#### PODWOZIE RTC - Super długie ramię 5,0 m, 650 mm stopy. Maksymalny zasięg 12,40 m

	2 m	4 m	6 m	8 m	10 m	12 m	Przy maks. zasięgu	m						
10,0 m							10120*	10120*	9,81					
8,0 m					11750*	11750*	9640*	9640*	11,07					
6,0 m					12330*	11670	9590*	8560	11,86					
4,0 m			20040*	20040*	15670*	15670*	13350*	11140	11420*	8160	9890*	7840	12,27	
2,0 m			24230*	22660	17780*	14800	14430*	10570	11350	7900	10550*	7540	12,34	
0 m		12640*	12640*	26660*	21180	19270*	13950	14610	10090	11130	7690	11030	7610	12,08
-2,0 m	10800*	10800*	19940*	19940*	26930*	20550	19660*	13490	14330	9830		11810	8140	11,46
-4,0 m	19190*	19190*	29900*	29900*	25110*	20540	18550*	13420	13860*	9860		12860*	9360	10,42
-6,0 m	30330*	30330*	28620*	28620*	20640*	20640*	14910*	13810				12580*	12170	8,81

#### PODWOZIE RTC - Długie ramię 4,11 m, 650 mm stopy. Maksymalny zasięg 11,50 m

	2 m	4 m	6 m	8 m	10 m	12 m	Przy maks. zasięgu	m						
10,0 m							13150*	13150*	8,75					
8,0 m					13230*	11740	12440*	11430	10,14					
6,0 m				15150*	15150*	13540*	11510	12390*	9720	11				
4,0 m			22380*	22380*	17070*	15620	14370*	11050	12560	8850	11,44			
2,0 m			25980*	22170	18890*	14650	15100	10570	12170	8510	11,52			
0 m			27430*	21110	19930*	13990	14710	10210	12440	8660	11,24			
-2,0 m	11940*	11940*	21000*	21000*	26700*	20820	19720*	13700	14580	10080		13520	9380	10,57
-4,0 m	23290*	23290*	32680*	32680*	23800*	21040	17700*	13810				13890*	11120	9,43
-6,0 m			23400*	23400*	17620*	17620*						12870*	12870*	7,6

#### PODWOZIE RTC - Ramię standardowe 3,55, 650 mm stopy. Maksymalny zasięg 11,00 m

	2 m	4 m	6 m	8 m	10 m	12 m	Przy maks. zasięgu	m			
8,0 m							14220*	12640	9,49		
6,0 m				15990*	15990*	14220*	11340	14030*	10570	10,41	
4,0 m			23650*	23610	17780*	15390*	14890*	10940	13550	9550	10,87
2,0 m			26770*	21840	19390*	14510	15040	10510	13120	9180	10,95
0 m			27520*	21040	20110*	13950	14730	10220	13460	9370	10,65
-2,0 m		22940*	22940*	26130*	20920	19470*	13770		14740*	10280	9,95
-4,0 m		29730*	29730*	22510*	21290	16680*	14020		14550*	12520	8,73
-6,0 m				14840*	14840*				12720*	12720*	6,71

#### PODWOZIE RTC - Ramię krótkie 3,0 m, 650 mm stopy. Maksymalny zasięg 10,70 m

	2 m	4 m	6 m	8 m	10 m	12 m	Przy maks. zasięgu	m			
10,0 m							16360*	16360*	7,58		
8,0 m				15630*	15630*		15220*	13150	9,16		
6,0 m			20680*	20680*	16680*	16050	14860*	11120	14820*	10910	10,1
4,0 m			24650*	23000	18320*	15130	15290*	10800	14010	9850	10,58
2,0 m			27210*	21440	19690*	14320	14940	10420	13580	9490	10,67
0 m			27230*	20880	20080*	13850	14720	10210	14020	9760	10,36
-2,0 m		19010*	19010*	25240*	20390	18990*	13780		14670*	10820	9,63
-4,0 m		26380*	26380*	20910*	20910*	15170*	14210		13820*	13470	8,36

#### PODWOZIE RTC-ME Ramię krótkie 3,0 m, stopy 650 mm. Maksymalny zasięg 9,53 m

	2 m	4 m	6 m	8 m	10 m	12 m	Przy maks. zasięgu	m			
8,0 m							16730*	16730*	7,78		
6,0 m				17720*	16520		16020*	13800	8,88		
4,0 m			24190*	24190*	19020*	15810	16310*	12170	9,42		
2,0 m			27400	22900	20360*	15050	16580	11650	9,51		
0 m			28270*	21990	20690*	14550	17280	12060	9,17		
-2,0 m	22530*	22530*	37070*	37070*	26240*	21840	18690*	14520	17350*	13790	8,33
-4,0 m			27620*	27620*	19740*	19740*			15970*	15970*	6,82

\*Powyższe obciążenia (w kg) są zgodne z normami ISO i dotyczą koparki bez łyżki. Wskazane obciążenia nie przekraczają 87% udźwigu układu hydraulicznego lub 75% statycznego obciążenia wywracającego. Wartości oznaczone gwiazdką (\*) są ograniczone udźwigiem hydraulicznym.

www.casece.com  
**EXPERTS FOR THE REAL WORLD**  
**SINCE 1842**

**CASE**  
CONSTRUCTION



Form No. 20191PL - MediaCross Firenze - 12/25

**CNH INDUSTRIAL  
DEUTSCHLAND GMBH**  
Case Baumaschinen  
Benzstr. 1-3 - D-74076 Heilbronn  
DEUTSCHLAND

**CNH INDUSTRIAL  
MAQUINARIA SPAIN, S.A.**  
Avenida Aragón 402  
28022 Madrid - ESPAÑA

**CNH INDUSTRIAL FRANCE, S.A.**  
16-18 Rue des Rochettes  
91150 Morigny-Champigny  
FRANCE

**CNH INDUSTRIAL ITALIA SPA**  
Lungo Stura Lazio 19  
10156, Torino  
ITALIA

**CASE CONSTRUCTION  
EQUIPMENT**  
Cranes Farm Rd  
Basildon - SS14 3AD  
UNITED KINGDOM

*UWAGA: Wyposażenie standardowe i opcjonalne może różnić się w zależności od potrzeb i wymogów prawnych w danym kraju. Ilustracje mogą zawierać opcjonalne, a nie standardowe ustawienia – w sprawie szczegółów należy skonsultować się ze swoim lokalnym dealerem Case. CNH Industrial zastrzega sobie prawo do modyfikowania specyfikacji maszyny z wyłączeniem odpowiedzialności w odniesieniu do wprowadzonych zmian.*

*Zgodnie z wymaganiami dyrektywy 2006/42/WE*

**CASE**  
**00800-2273-7373**

*Połączenie bezpłatne z telefonów stacjonarnych. Sprawdź, czy operator sieci komórkowej nalicza opłaty za połączenie. Bezpłatny numer nie jest dostępny we wszystkich strefach połączeń telefonicznych.*

