

ESCAVADEIRA HIDRÁULICA

CASE

CONSTRUCTION

SINCE 1842.

CX370C MASS EXCAVATOR

MOTOR

Marca	ISUZU
Modelo	GH-6HK1XKSS
Tipo	Ciclo diesel de 4 tempos, arrefecido por líquido refrigerante, sistema de injeção Common Rail, turboalimentado e intercooler refrigerado a ar. Com certificação de emissões Tier 3 / MAR-I
Cilindros	6 em linha
Cilindrada	7.790 cc
Diâmetro e curso	115 x 125 mm
Potência nominal do volante a 2.000 rpm	
Líquida (ISO 9249)	268,2 hp (200 kW)
Bruta (ISO 14396)	284,3 hp (212 kW)
Torque máximo a 1.500 rpm	
Líquido (ISO 9249)	983 Nm (100 kgf.m)
Bruto (ISO 14396)	1.020 Nm (104 kgf.m)
Tensão	24 V
Alternador	50 A
Motor de partida	24 V 5,0 kW

SISTEMA HIDRÁULICO

Bombas principais	2 bombas de pistões axiais com deslocamento variável e controle eletrônico da vazão
Vazão máxima	2 x 300 l/min (79 gpm) a 2.000 rpm
Pressão circuito de trabalho	
Lança/Braço/Caçamba	343 bar (4.975 psi)
Com auto <i>power-up</i>	373 bar (5.410 psi)
Circuito de giro	304 bar (4.410 psi)
Circuito de translação	343 bar (4.975 psi)
Bomba piloto	1 de engrenagem
Vasão máxima	30 l/min (7,9 gpm)
Pressão do Circuito Piloto	39 bar (566 psi)
Distribuidor hidráulico	
Com válvulas antiqueda para lança e braço.	
Uma seção de 4 carretéis para acionamento da esteira direita, caçamba, lança e aceleração do braço. Uma seção de 5 carretéis para acionamento da esteira esquerda, giro, auxiliar, braço e aceleração da lança.	

Motor de giro	
Motor	Motor de pistões axiais com deslocamento fixo
Freio	Mecânico com freio a disco com SAHR
Redutor final	Redução por engrenagem planetária
Rolamento mesa de giro	Tipo esfera com engrenagem interna
Velocidade máxima de giro	10 rpm
Torque de giro	112.000 Nm (11.420 kgf.m)
Filtros	
Filtro de sucção	105 µm
Filtro de retorno	6 µm
Filtro linha piloto	8 µm
Cilindros	
Nº de cilindros	Diâmetro x Diâm. Haste x Curso
Lança	2 - ø 145 mm ø 100 mm 1.495 mm
Braço	1 - ø 170 mm ø 120 mm 1.748 mm
Caçamba	1 - ø 150 mm ø 105 mm 1.210 mm

CONTROLES HIDRÁULICOS

Lança/Braço/Caçamba/Giro	Sistema de controle por pressão piloto (padrão ISO).
Deslocamento	Sistema de controle por pressão piloto

Seleção modo de trabalho

- 1 - Modo - SP
- 2 - Modo - H
- 3 - Modo - Auto

Seleção modo de deslocamento (2 velocidades).

Controle de amortecimento de fim de curso dos implementos.

Bloqueio hidráulico

Válvula de bloqueio com acionamento no console lateral esquerdo.

SISTEMA ELÉTRICO

Controle do motor

Controle de aceleração rotativo (dial)
Sistema de marcha lenta com acionamento no joystick/ desaceleração automática/ sistema de desligamento automático
Parada de emergência

Luzes de trabalho

Superior	1 X 24 V 70 W
Lança	2 X 24 V 70 W
Cabine	2 X 24 V 70 W
Cabine do operador	1 X 24 V 10 W

Bateria	2 X 12 V 170 Ah/5HR
---------	---------------------

Segurança

Alarme de deslocamento	
Buzina dupla	
Espelho retrovisor	(lateral da cabine e lado direito)

Cabeamento	Conector à prova d'água
------------	-------------------------

Painel de controle

Tela de mensagem (cuidado, condição, ajustes)	
Tela de modo de trabalho (SP, H, Auto)	
Condição da máquina (Power Boost, auto <i>idle</i>)	
Tela de alarme e alarme sonoro	
Temperatura da água	
Temperatura óleo hidráulico	
Nível de combustível	
Sistema de diagnóstico	

AMBIENTE DO OPERADOR

Cabine

Cabine com *design* suave e arredondado
Vidros de segurança em todas as janelas
Suspensão da cabine livre de impacto pela ação de 4 amortecedores hidráulicos
Janela frontal deslizante com bloqueio automático
Monitor LCD colorido
Interruptor de membrana na tela do monitor
Lavador/limpador de para-brisa
Rádio AM/FM com sintonia automática, Bluetooth e entrada USB
Tapete
Teto solar de policarbonato e guarda-sol
Ar-condicionado automático
Proteção Superior FOPS nível 1 (ISO 10262)
Estrutura de proteção contra capotamento ROPS (ISO 12117-2)

Assento do operador

Assento com suspensão e ajustes pneumáticos, com as seguintes características:
Ajuste de peso do operador manual
Ângulo de encosto ajustável
Altura ajustável
Suporte lombar ajustável
Apoio de cabeça ajustável
Ajuste dos consoles independentes do banco
Cinto de segurança retrátil
Apoios de braços ajustáveis lincados no console independentemente do assento

Nível de ruído	
Interno	72 dB(A) (Conforme ISO 6396)
Externo	105 dB(A) (Conforme ISO 6395)

MATERIAL RODANTE

Motor da translação	Motor de pistões axiais e deslocamento variável
Freio	Freio a disco (SAHR)
Freio de serviço hidráulico	Válvula freio
Redutor final	Redução de engrenagem planetária
Velocidades de deslocamento	
Alta	5,4 km/h (mudança automática da velocidade de deslocamento)
Baixa	3,4 km/h
Força de tração na barra	263 kN (26.818 kgf)
Número de roletes superiores	2 (cada lado)
Número de roletes inferiores	8 (cada lado)
Número de sapatas	48 (cada lado)
Tipo de sapata	Garra tripla
Passo do elo	216 mm
Largura da esteira	600 mm (STD)
Capacidade de subida	70% (35°)

PESO DE OPERAÇÃO

Peso de operação
38.574 kg Com braço HD 2,21 m, caçamba HD 2,7 m³, sapata de 600 mm, operador (77 kg), lubrificantes, líquido de arrefecimento e tanque de combustível cheio

Peso de transporte
35.477 kg Peso de operação – peso do operador (77 kg) 90% do peso do combustível (464 kg) peso da caçamba (2.556 kg)

Contrapeso 8.100 kg

Pressão sobre o solo 0,72 bar (10,4 psi)
(com braço HD 2,21 m caçamba 2,7 m³, sapata de 600 mm com garra tripla)

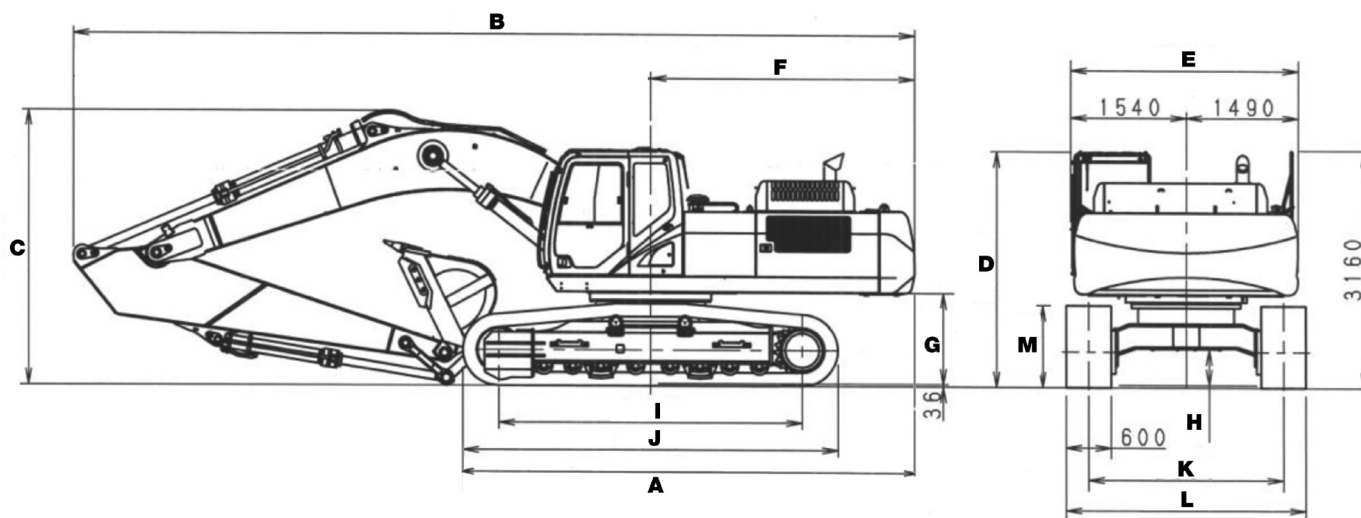
FORÇA DE ESCAVAÇÃO (COM CAÇAMBA HD 2,7 m³)

Caçamba (ISO 6015)	
Braço	HD de 2,21 m
Força de escavação do braço	218 kN
Com auto <i>power-up</i>	236,7 kN
Força de escavação da caçamba	265,8 kN
Com auto <i>power-up</i>	288,6 kN

PESO DE COMPONENTES

Caçamba	SD 2,7 m ³	843 kg
	SD 2,4 m ³	787 kg
	SD 2,1 m ³	932 kg
Sapatos	600 mm (2')	4.640 kg
	700 mm (2' 3,5")	5.070 kg
	800 mm (2' 7,4")	5.502 kg

DIMENSÕES

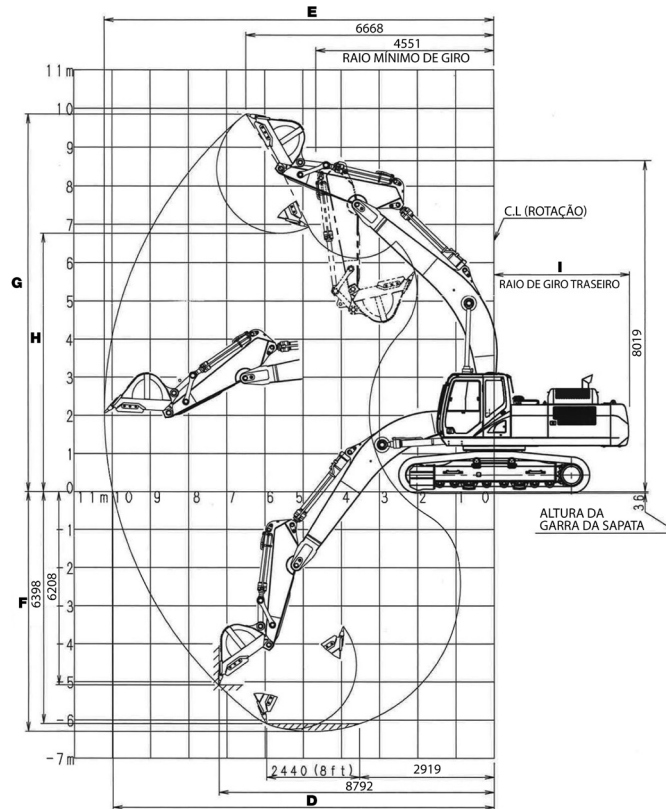


Braço HD 2,21 m

A	Comprimento total (sem acessórios)	6.035 mm
B	Comprimento total (com acessórios)	10.842 mm
C	Altura total (com acessórios)	4.111 mm
D	Altura da cabine	3.265 mm
E	Largura total estrutura superior	3.035 mm
F	Raio de giro traseiro	3.545 mm
G	Vão livre sob a estrutura superior	1.179 mm
H	Distância mínima do solo	481 mm
I	Distância entre eixos (centro a centro das rodas)	4.040 mm
J	Comprimento total da esteira	4.980 mm
K	Bitola	2.600 mm
L	Largura total da esteira (com sapatas de 600 mm)	3.200 mm
M	Altura das esteiras	1.090 mm

DADOS DE DESEMPENHO

ALCANCE DE ESCAVAÇÃO COM BRAÇO DE 2,21 m



DADOS DE DESEMPENHO

	Braço HD 2,21 m
A Comprimento da lança	6.000 mm
B Raio da caçamba	1.804 mm
C Rotação da caçamba	128°
D Alcance máximo ao nível do solo	9.771 mm
E Alcance máximo	9.989 mm
F Profundidade máxima de escavação	6.398 mm
G Altura máxima de escavação	9.445 mm
H Altura máxima de descarga	6.284 mm
I Raio de giro traseiro	3.545 mm

CAPACIDADES DE SERVIÇO E ESPECIFICAÇÕES

	Capacidades	Especificações
Sistema hidráulico	350 l	ISO VG 46
Reservatório hidráulico	175 l	ISO VG 46
Tanque de combustível	580 l	(Diesel)
Sistema de arrefecimento	32,9 l	Refrigerante 50% Água 50%
Redutor final (por lado)	11 l	API GL-4 90
Redutor de giro	5 l	API GL-5 90
Cárter do motor (filtro de óleo remoto)	41 l	API CD SAE 10W-30

NOTA:

1 - A CASE Construction está constantemente melhorando seus produtos e, portanto, se reserva o direito de modificar os projetos e as especificações a qualquer momento.

2 - As ilustrações podem incluir equipamento opcional e pode não incluir todos os equipamentos padrão.

3 - Essas especificações são feitas referindo-se à ISO 7135 (máquinas de terraplenagem – escavadoras hidráulicas – terminologia e especificações comerciais) segunda edição com data de 15/12/2009.

CAPACIDADE DE ELEVAÇÃO

CX370C MASS EXCAVATOR – Braço de 2,21 m

	0 m		2,5 m		3,0 m		4,5 m		6,0 m		7,5 m		9,0 m		Alcance Máximo		m
	FRONTAL	LATERAL	FRONTAL	LATERAL	FRONTAL	LATERAL	FRONTAL	LATERAL	FRONTAL	LATERAL	FRONTAL	LATERAL	FRONTAL	LATERAL	FRONTAL	LATERAL	
9,0 m																	
7,5 m									11.002*	11.002*					11.062*	10.950	6,08
6,0 m									10.866*	10.866*					10.569*	8.355	7,16
4,5 m							14.861*	14.861*	11.847*	10.767	10.511*	7.670			10.393	7.172	7,81
3,0 m									13.160*	10.265	10.974*	7.466			10.090	6.613	8,13
1,5 m									14.205*	9.851	11.217	7.263			9.898	6.457	8,17
0 m							19.538*	14.477	14.545*	9.624	11.089	7.149			10.279	6.671	7,92
-1,5 m							18.292*	14.521	13.921*	9.596					10.656*	7.379	7,36
-3,0 m					19.854*	19.854*	15.647*	14.781	11.646*	9.809					10.287*	9.058	6,40
-4,5 m							9.646*	9.646*							8.423*	8.423*	4,81

Nota: Máquina no modo de trabalho "AUTO". As capacidades de elevação são tomadas em conformidade com SAE J1097 / ISO 10567 / DIN 15019-2. As capacidades de elevação mostradas em kg não devem exceder 75% da carga de tombamento ou 87% da capacidade hidráulica de elevação. Capacidades que estão marcadas com um asterisco (*) são limitadas pela capacidade hidráulica. Se a máquina estiver equipada com um engate rápido, subtrair o peso do acoplador rápido a partir da carga mostrada na tabela para calcular a capacidade de elevação real.

CAPACIDADE DAS CAÇAMBAS

CX370C – ISO

Caçamba	Capacidade m ³	Largura mm	Peso kg	Número de dentes
SD	2,1	1.270	2.145	4
SD	2,4	1.470	2.370	5
SD	2,7	1.670	2.556	5

Note: HD – (Heavy Duty) – Serviço Pesado

GD – (General Duty) – Serviços Gerais

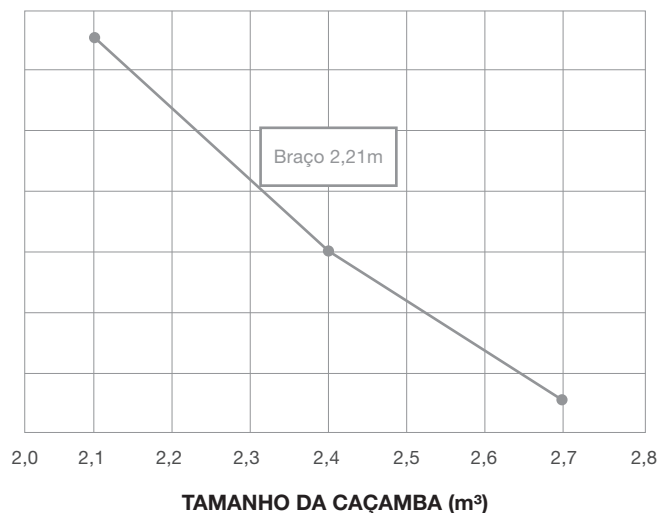
SD – (Severe Duty) – Serviço Severo

WD – (Wide) – Boca Larga

NW – (Narrow) – Boca Estreita

DENSIDADE (t/m³)

Tijolo refratário, brita 2, enxofre _____	2,1
Tijolo, terra úmida, calcário úmido, argila com cascalho _____	2,0
Terra seca, areia molhada, óx. alumínio, iodo, adobe _____	1,9
Lama, calcário seco, escória de concreto, argila, brita 1 _____	1,8
Macadame, borax, calcário úmido _____	1,7
Bentonita, carborundum, areia seca para molhada _____	1,6
Calcita, cimento, escória forno, cal virgem _____	1,5
Entulho de alvenaria, antracito _____	1,5



EQUIPAMENTO PADRÃO

Compartmento do operador

Sistema de amortecimento com 4 coxins a óleo e mola
Cabine com proteção ROPS e FOPS nível 1
Assento com suspensão pneumática
Cinto de segurança de 3"
Ar-condicionado automático
Rádio AM/FM com sintonia automática, Bluetooth e entrada USB
Painel de controle com visor de 7" e opção para câmera de visão traseira e lateral
Alavancas do tipo *joystick* para comando das funções hidráulicas
Pedais para translação, com alavancas auxiliares para controle manual
Apoios para pés
Alavanca de segurança que neutraliza as funções hidráulicas com temporizador de retardo de ação
Para-brisa frontal rebatível para cima, com sensor de fim de curso
Teto solar e basculante
Limpador de para-brisa frontal intermitente com duas velocidades e esguicho de água
Janela lateral esquerda deslizante
Espelho retrovisor externo
Luz interna
Porta-copos, porta-objetos e porta-telefone
Chave geral dupla (mecânica/elétrica)

Chassi superior

Lança: 6 m – monobloco
Braço de penetração: 2,21 m
Freio de giro com gerenciamento eletrônico
Coroa de giro em banho de graxa

Chassi inferior

Sapatas: 600 mm com garra tripla
Guia de esteiras dupla
Comprimento da esteira: 4.980 mm
Bitola: 2.600 mm
Esteira selada e lubrificada
Acionamento da esteira por sistema de translação hidrostático de duas velocidades
Freios de estacionamento a disco (SAHR)

Motor

Isuzu turboalimentado Tier 3 / Mar-I
Controle de aceleração do tipo dial
Desaceleração automática do motor
Controle eletrônico de rotação do motor
Dispositivo auto-*idle*
Pré-filtro de ar ciclônico

Sistema elétrico

Baterias (2)
Sistema de monitoramento/diagnóstico eletrônico
Luzes de trabalho da lança
Luzes de trabalho da parte frontal da cabine
Alternador de 50A

Sistema hidráulico

Controles de pilotagem padrão ISO
Seletor de modo de trabalho: A, H & SP
Modo auxiliar para acessório (martetele, tesoura, processadores, etc.)
Auto *power-up*
2 bombas de pistão de fluxo variável 2x 300 L/min
Redução automática da vazão da bomba
Cilindros com amortecimento de fim de curso e sistema regenerativo

Outros

Lubrificação centralizada para braço monobloco
Caçamba SD: 2,4 m³



Conformities ISO
Standards SAE

ROPS	12117-2:2008
FOPS nível 1	10262:1998
Cinto de segurança	6683:2005
Assento	11112:1995
Viração do assento	7096:2000
Layout dos controles, localização, símbolos (incluindo monitor)	10968:2004 / 6011:2003 / 6405-1:2004 / 6405-2:1993 / 6682:1995
Sistema de controle da máquina	15998:2008
Visibilidade	5006:2006 14401-1:2004 / 14401-2:2004
Ruído	
Interno	6396:2008
Externo	6395:2008
Pressão sobre o solo	16754:2008
Força de escavação	6015:2006
Capacidades de serviços e especificações	7135:2009
Capacidade de elevação	10567:2007

EQUIPAMENTO OPCIONAL

Caçambas de 2,1 m³ e 2,7 m³ para aplicações severas (ver tabela página 4)
Sapatas – 700 mm, 800 mm
Guia de proteção total da esteira
Predisposição para auxiliares hidráulicos unidirecionais/bidirecionais com acionamento *on/off* ou proporcional por pedal ou *joystick*
Iluminação auxiliar
Proteção frontal
Tampa de proteção de chassi inferior
Proteção superior (FOPS NÍVEL 2)
Assento com suspensão mecânica de baixa frequência com molas helicoidais e amortecedor hidráulico de dupla ação
Câmera de visão lateral
Câmera de visão traseira
Sinalizador rotativo
Sistema de monitoramento SiteWatch (telemetria celular/ satelital)
Assinatura de telemetria avançada de 1, 2, 3, 4 ou 5 anos
Bomba de reabastecimento de combustível



A **CASE** reserva-se o direito de implantar melhorias no projeto e alterações nas especificações a qualquer momento, sem contrair nenhuma obrigação de instalá-las em unidades vendidas anteriormente. As especificações, descrições e materiais ilustrativos aqui contidos refletem corretamente os dados conhecidos na data da publicação, mas podem variar de região para região e estão sujeitos à alteração sem prévio aviso. As ilustrações podem incluir equipamentos opcionais e acessórios e podem não incluir todos os equipamentos padrão.

CCEP0131 – 03/2022 – Impresso no Brasil

CaseCE.com.br

Fábricas

Contagem – Minas Gerais – Brasil
Av. General David Sarnoff, 2.237
Inconfidentes – CEP 32210-900
Tel.: +55 31 2104-3392

Sorocaba – São Paulo – Brasil
Av. Jerome Case, 1.801
Éden – CEP 18087-220
Tel.: +55 15 3334-1700

