

# Pelles sur chenilles Midi

## SÉRIE E

CX70E | CX75E | CX85E | CX90E | CX100E



**CASE**  
CONSTRUCTION



## CX70E

FLÈCHE MONO  
ZÉRO TAIL DÉPORT PIED DE FLÈCHE

Moteur V2607-CR-T

Puissance du moteur 44,3 kW - 60,2 ch

Poids en ordre de marche 7290 kg

## CX75E

FLÈCHE ARTICULÉE  
RAYON COURT DÉPORT PIED DE FLÈCHE

Moteur V2607-CR-T

Puissance du moteur 44,3 kW - 60,2 ch

Poids en ordre de marche 7580 kg



## CX85E

FLÈCHE LATÉRALE FIXE  
ZÉRO TAIL

Moteur 4TNV98CT

Puissance du moteur 53,7 kW - 73,0 ch

Poids en ordre de marche 8830 kg

## CX90E

FLÈCHE MONO  
ZÉRO TAIL DEPORT PIED DE FLÈCHE

Moteur 4TNV98CT

Puissance du moteur 53,7 kW - 73,0 ch

Poids en ordre de marche 9210 kg

## CX100E

FLÈCHE ARTICULÉE  
ZÉRO TAIL DEPORT PIED DE FLÈCHE

Moteur 4TNV98CT

Puissance du moteur 53,7 kW - 73,0 ch

Poids en ordre de marche 10080 kg



# PRODUCTIVITÉ, ADAPTATION, ÉVOLUTION.

## PRÉSENTATION DE LA SÉRIE EVOLUTION

La série Evolution combine les performances habituelles de CASE en matière de levage et de chargement avec de toutes nouvelles « fonctions intelligentes », améliorant l'expérience à bord et garantissant les meilleurs réglages pour chaque tâche, quelle que soit la difficulté.





# NOUVELLES MACHINES, FONCTIONNALITÉS DE POINTE.

## LA PRODUCTIVITÉ PAR NATURE

Conçue à l'intention des propriétaires et des opérateurs, la nouvelle gamme moyenne Série E est dotée d'excellentes caractéristiques permettant d'accroître la productivité sur tous les chantiers.

### MODÈLES ZÉRO TAIL

Travaillez dans des espaces restreints sans compromettre la stabilité grâce à des solutions intelligentes telles que le contrepoids interne léger supplémentaire de 440 kg.

### GRANDE CAPACITÉ HYDRAULIQUE

avec jusqu'à 3 circuits auxiliaires compatibles avec une large gamme d'outils : travaillez efficacement sur n'importe quelle application.

### MODE DE DÉPLACEMENT AVEC DIRECTION PAR MANIPULATEURS

Il n'a jamais été aussi facile d'effectuer des travaux de déblayage et de remblayage !

### MODÈLES À FLÈCHE ARTICULÉE

Hauteur de déversement plus importante, portée horizontale plus longue et possibilité de creuser beaucoup plus près de la machine.

### MANIPULATEURS ERGONOMIQUES

avec des interrupteurs électro-proportionnels à rollers : une meilleure maniabilité signifie plus de productivité !

### AGENCEMENT INTUITIF DES COMMANDES

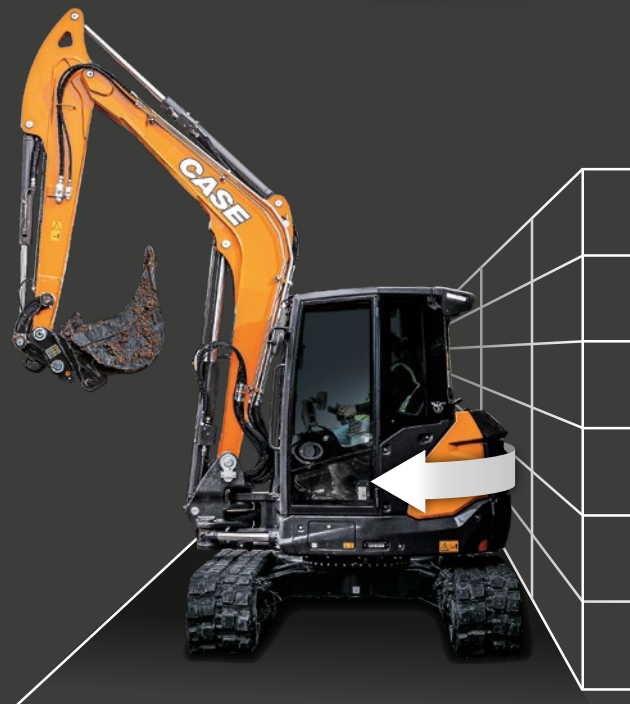
Gérez tous les aspects de l'excavatrice à l'aide de l'écran de bord.







SCANNEZ LE QR  
OU CLIQUEZ DESSUS  
POUR ÉCOUTER LA  
VOIX DE NOS CLIENTS



#### ZÉRO TAIL SWING

Flexibilité maximale tout en conservant la meilleure stabilité de sa catégorie.



#### FLÈCHE ARTICULÉE

- Hauteur de déversement plus élevée ;
- Portée horizontale accrue ;
- Possibilité de creuser beaucoup plus près de la machine.



#### COMMANDES

Emplacement intuitif des boutons-poussoirs et de l'interrupteur rotatif.



# CHOISISSEZ LA SOLUTION D'EXCAVATION INTELLIGENTE.

## SIX BONNES RAISONS POUR UNE SOLUTION COMPACTE



### 1 **DES PERFORMANCES DE POINTE SUR UN ENSEMBLE POLYVALENT**

Excavatrices compactes,  
puissantes et adaptables ;

Différents types de flèches avec  
une grande stabilité ;

Grande capacité hydraulique,  
compatible avec une large gamme  
d'accessoires ;

Jusqu'à 3 circuits auxiliaires.

### 2 **DES FLÈCHES POUR TOUS LES BESOINS**

Flèche Mono : robuste, fiable,  
excavation en profondeur (CX70E,  
CX90E) ;

Flèche articulée : maniable,  
grande portée et hauteur de  
déversement (CX75E, CX100E) ;

Flèche latérale fixe : une capacité  
de levage et une visibilité  
excellentes, et un porte-à-faux  
avant réduit (CX85E).

### 3 **UN CONFORT DE PREMIÈRE CLASSE**

Manipulateurs ergonomiques ;

Agencement intuitif de commandes ;

Position confortable de l'opérateur ;

Pédales de déplacement repliables ;

Appels mains libres avec la radio  
Bluetooth ;

Climatisation automatique ;

Bruit et vibrations limités



SCANNEZ LE QR OU  
CLIQUEZ DESSUS  
POUR VOIR LA  
PRÉSENTATION  
COMPLÈTE



## 4 TECHNOLOGIE DE POINTE

Architecture hydraulique très avancée : réglage des mouvements, des modes de fonctionnement et du débit des circuits auxiliaires via l'ordinateur de bord\* ;

Mode de déplacement avec direction par manipulateurs ;

2 vitesses de déplacement avec changement de vitesse automatique.

\* Sur les modèles applicables.

## 5 GRANDE EFFICACITÉ

Puissance moteur la plus élevée de sa catégorie ;

Pompe à cylindrée variable réglable à commande électronique et mode de fonctionnement économique : consommation de carburant réduite ;

Ralenti automatique : un meilleur rendement énergétique et un niveau sonore plus faible.

## 6 SÉCURITÉ & FIABILITÉ SUPÉRIEURES

Les feux à LED, les grands rétroviseurs et la caméra arrière offrent une excellente visibilité panoramique ;

Fenêtre frontale intelligente en 2 parties pour une meilleure visibilité en bas et en haut ;

Alarme de déplacement ;

Composants à la pointe de la technologie.







# PUISSANCE PROPRE ET EFFICIENTE.

## LA DURABILITÉ CHANGE LE MONDE

Chaque composant contribue à la création d'une machine très performante, fournissant un rendement maximal lorsque cela est nécessaire ou s'efforçant d'obtenir un bon rendement énergétique pour réduire les coûts d'exploitation.



Moteurs Stage V puissants et fiables.



Trois modes de fonctionnement – Power, Standard et Economy – peuvent être sélectionnés via l'écran de bord.



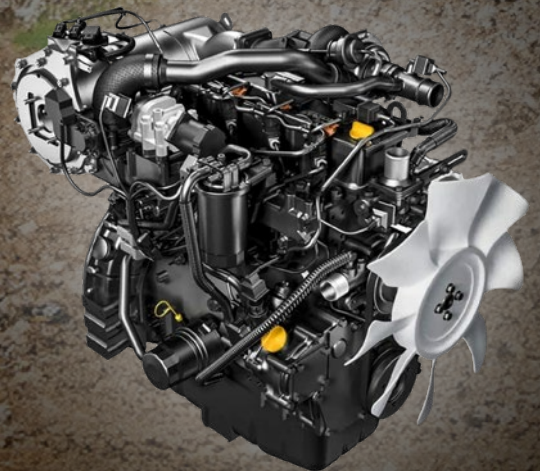
Contrôle électronique du régime moteur avec ralenti automatique, réduisant la consommation de carburant et les niveaux de bruit et de vibrations.



Pompe à cylindrée variable réglable à commande électronique, fournissant de l'huile uniquement là où c'est nécessaire.



Huile biodégradable Panolin : une huile alternative respectueuse de l'environnement qui assure des performances et une longévité excellentes.





# DES MANŒUVRES EN TOUTE SIMPLICITÉ,

## PRODUCTIVITÉ ET CONFORT COMBINÉS

Les machines Midi de la série E de CASE sont des modèles haut de gamme dotés d'une grande variété de caractéristiques de cabine de haute technologie qui favorisent le confort de l'opérateur.

### ORDINATEUR DE BORD AVEC ÉCRAN MULTIFONCTION

Diagnostics et urgences de la machine ;  
Réglages du mode hydraulique et du  
mode de fonctionnement ;  
Affichage de la caméra de recul ;  
Contrôle de la régénération du DPF ;  
Commande de climatisation  
automatique ;  
...et bien d'autres choses encore !

### RADIO DAB

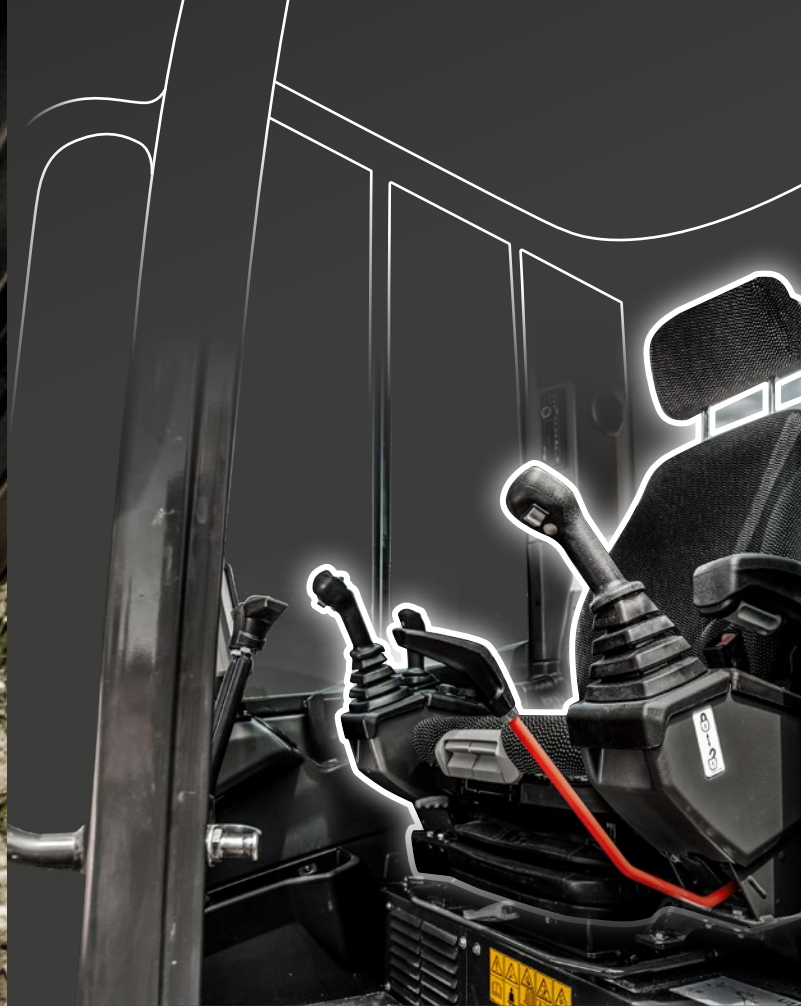
avec connectivité Bluetooth, permettant  
de passer des appels téléphoniques en  
mains libres.

### POSITION DE TRAVAIL ERGONOMIQUE ET SPACIEUSE

3 types de sièges, à suspension  
mécanique ou pneumatique, avec  
coussins chauffants.

La conception des poignées de la  
manette assure un excellent confort à  
l'opérateur, tandis que l'emplacement  
intuitif des boutons-poussoirs et  
des interrupteurs à rollers électro-  
proportionnels maximisent la  
productivité.





### POSTE DE TRAVAIL

Le poste de travail spacieux et ergonomique assure un maximum de confort et de productivité à l'opérateur.



### ORDINATEUR DE BORD

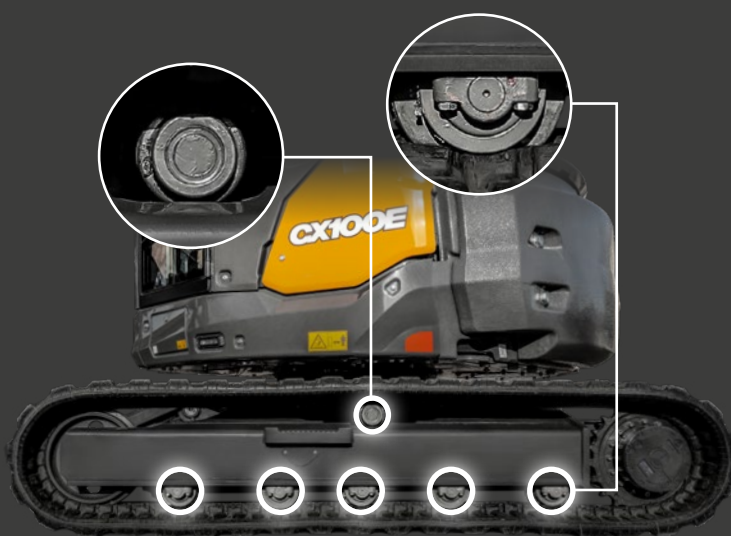
Tous les paramètres clés sont accessibles du bout des doigts.





### CABINE BASCULANTE

Tous les points d'entretien sont accessibles depuis le sol.



### TRAIN DE ROULEMENT

Cinq galets inférieurs et un galet supérieur.  
Stabilité maximale et confort pendant le déplacement.





# BASÉ SUR UNE CONCEPTION ROBUSTE,

## FONCTIONNEMENT AGILE ET SIMPLE

Les machines CASE sont conçues avec des composants provenant des meilleurs fournisseurs.

Avec nos pelles Midi sur chenilles de la série E, l'entretien est facile et sûr grâce à la cabine basculante. Une fois la cabine basculée - ce qui est une opération simple et rapide - tous les points d'entretien sont parfaitement accessibles depuis le sol.

L'entraînement réversible du ventilateur, contrôlable via l'écran de bord, permet un échange thermique optimal et un nettoyage efficace du radiateur.

Le train de roulement a été conçu avec 5 galets inférieurs (avec une combinaison de brides externes et internes) et 1 galet supérieur pour assurer une stabilité et un confort maximum pendant les déplacements, ainsi que pour minimiser les risques de déclinement.





# MAINTENIR DES PERFORMANCES SUPÉRIEURES.

## SERVICES APRÈS-VENTE EXCEPTIONNELS

Conservez les performances optimales de votre équipement et protégez la valeur de votre investissement grâce à l'offre étendue de pièces CASE de haute qualité.

### **Genuine Parts** HIGH PERFORMANCE

Optimisez vos performances et ajoutez de la valeur à votre machine avec des pièces d'origine de haute qualité.

### **Attachments** BUSINESS SOLUTIONS

Ajoutez de la polyvalence à vos performances avec les accessoires CASE conçus pour les machines CASE et testés par les ingénieurs CASE.

### **FLEETPRO**

Assurez les performances de votre machine au-delà de la garantie et gérez votre budget avec la gamme de pièces de seconde ligne de qualité CASE.

### **Reman Parts** REMANUFACTURED

Choisissez la qualité durable avec les pièces Échange Standard conçues pour les équipements CASE de tous âges.

## **CASE** CONSTRUCTION | **ServiceSolutions**

Ayez l'esprit tranquille en sachant que les solutions de service CASE maintiendront votre équipement en parfait état, avec un temps de fonctionnement maximal, sans coûts imprévus, et vous aideront à optimiser votre rentabilité.



### **CASE CARE**

Optimisez le temps de fonctionnement et l'efficacité de votre machine avec ce programme de maintenance.



### **CASE PROTECT**

Évitez les coûts inattendus avec ce programme d'extension de garantie.



### **CASE FLUID ANALYSIS**

Garantissez le temps de fonctionnement de votre machine avec un reporting des fluides détaillé.



### **CASE SITEWATCH**

Dynamisez la rentabilité de votre machine en gérant et contrôlant les données d'exploitation de votre flotte.

### **CASE SITECONNECT**

Connectez votre concessionnaire à votre machine pour une assistance à distance.





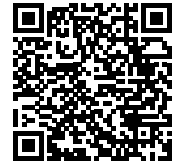


# FICHE TECHNIQUE

CARACTÉRISTIQUES :		CX70E	CX75E	CX85E	CX90E	CX100E
FLÈCHE		MONO ZÉRO TAIL DÉPORT PIED DE FLÈCHE	ARTICULÉE RAYON COURT DÉPORT PIED DE FLÈCHE	LATÉRALE FIXE ZÉRO TAIL	MONO ZÉRO TAIL DÉPORT PIED DE FLÈCHE	ARTICULÉE ZÉRO TAIL DÉPORT PIED DE FLÈCHE
<b>GÉNÉRAL</b>						
Poids en ordre de marche ISO 6016 avec chenilles en caoutchouc (avec godet, opérateur et réservoir diesel plein)	kg	7290	7580	8830	9210	10080
Pression spécifique au sol	kg/cm <sup>2</sup>	0,34	0,35	0,39	0,40	0,44
Vitesse de déplacement	km/h	1 <sup>re</sup> : 0 ÷ 2,1 / 2 <sup>e</sup> : 0 ÷ 4,2 (DEUX VITESSES AUTOMATIQUES)	1 <sup>re</sup> : 0 ÷ 2,1 / 2 <sup>e</sup> : 0 ÷ 4,2 (DEUX VITESSES AUTOMATIQUES)	1 <sup>re</sup> : 0 ÷ 2,6 / 2 <sup>e</sup> : 0 ÷ 5,2 (DEUX VITESSES AUTOMATIQUES)	1 <sup>re</sup> : 0 ÷ 2,6 / 2 <sup>e</sup> : 0 ÷ 5,2 (DEUX VITESSES AUTOMATIQUES)	1 <sup>re</sup> : 0 ÷ 2,6 / 2 <sup>e</sup> : 0 ÷ 5,2 (DEUX VITESSES AUTOMATIQUES)
Vitesse de rotation du cadre supérieur	régulé	11,0	11,0	9,5	9,5	9,5
<b>DIMENSIONS</b>						
Largeur de la voie	mm	2100	2100	2320	2320	2320
Rayon d'oscillation arrière	mm	1050	1050	1220	1220	1220
Hauteur de la cabine	mm	2680	2680	2680	2680	2680
Longueur de transport (std/long bras)	mm	5480 / 5460	5562 / 5582	5820 / 5650	6280 / 6310	6060 / 6530
<b>MOTEUR</b>						
Fabricant		Kubota	Kubota	Yanmar	Yanmar	Yanmar
Nom du modèle (pour les manuels et les brochures)		V2607-CR-T	V2607-CR-T	4TNV98CT	4TNV98CT	4TNV98CT
Niveau d'émissions		Stage V	Stage V	Stage V	Stage V	Stage V
Puissance moteur	kW	44,3	44,3	53,7	53,7	53,7
	ch	60,2	60,2	73,0	73,0	73,0
	tr/min	2300	2300	2100	2100	2100
Cylindrée	cm <sup>3</sup>	2615	2615	3319	3319	3319
Vérins	n°	4	4	4	4	4
Refroidissement		liquide	liquide	liquide	liquide	liquide
Carburant		diesel	diesel	diesel	diesel	diesel
Alternateur	V (A)	12 (60)	12 (60)	12 (80)	12 (80)	12 (80)
Batterie	V (Ah/A)	12 (95)	12 (95)	12 (100/900)	12 (100/900)	12 (100/900)
<b>SYSTÈME HYDRAULIQUE</b>						
Type de circuit		Système à centre fermé Load Sensing avec vanne de régulation « Flow Sharing »	Système à centre fermé Load Sensing avec vanne de régulation « Flow Sharing »	Système eHPQ Rexroth	Système eHPQ Rexroth	Système eHPQ Rexroth
Type de pompe		1 pompe hydraulique variable LS avec contrôle électronique + 1 pompe à engrenage	1 pompe hydraulique variable LS avec contrôle électronique + 1 pompe à engrenage	1 pompe électronique (EOC) avec vitesse de débit variable + 1 pompe à engrenages sur la PDF du moteur (ENTRAÎNEMENT DU VENTILATEUR)	1 pompe électronique (EOC) avec vitesse de débit variable + 1 pompe à engrenages sur la PDF du moteur (ENTRAÎNEMENT DU VENTILATEUR)	1 pompe électronique (EOC) avec vitesse de débit variable + 1 pompe à engrenages sur la PDF du moteur (ENTRAÎNEMENT DU VENTILATEUR)
Capacité de la pompe	l/min	141 + 27,8	141 + 27,8	192	192	192
Pression d'étalonnage maximale du circuit	bar	280	280	290	290	290
Débit (pression max) système auxiliaire AUX1	l/min (bar)	85 (200)	85 (200)	160 (200)	160 (200)	160 (200)
Débit (pression max) système auxiliaire AUX1 - mode broyeur	l/min (bar)	60 (180)	60 (180)	62 (180)	62 (180)	62 (180)
Débit (pression max) système auxiliaire AUX2	l/min (bar)	65/90 (280)	65/90 (280)	110/60 (290)	110/60 (290)	110/60 (290)
Débit (pression max) système auxiliaire AUX3	l/min (bar)	45 (280)	45 (280)	50 (250)	50 (250)	50 (250)
<b>PERFORMANCES</b>						
Profondeur d'excavation avec bras standard (bras long)	mm	4070 (4270)	4120 (4320)	3670 (4020)	4130 (4480)	4320 (4670)
Hauteur de déversement max. avec bras standard (bras long)	mm	4450 (4590)	5490 (5670)	5180 (5420)	4660 (4880)	5960 (6270)
Force de rupture du godet ISO 6015	daN	4850	4850	6300	6300	6300



EXPLOREZ LES  
SPÉCIFICATIONS  
COMPLÈTES



CARACTÉRISTIQUES :		CX70E	CX75E	CX85E	CX90E	CX100E
FLÈCHE		MONO	ARTICULÉE	LATÉRALE FIXE	MONO	ARTICULÉE
		ZÉRO TAIL DÉPORT PIED DE FLÈCHE	RAYON COURT DÉPORT PIED DE FLÈCHE	ZÉRO TAIL	ZÉRO TAIL DÉPORT PIED DE FLÈCHE	ZÉRO TAIL DÉPORT PIED DE FLÈCHE
Force d'arrachement du bras standard ISO 6015 (bras long)	daN	2900 (2700)	2900 (2700)	4350 (3850)	4350 (3850)	4350 (3850)
Capacité de levage 1m de hauteur - 3 m de portée - bras std - lame baissée - avant	kg	3150	2140	4420	5610	4270
Capacité de levage 1m de hauteur - 3 m de portée - bras std - lame baissée - côté	kg	2170	2110	3540	3250	3570
Force de traction	daN	7150	7150	7960	7960	7960
Pente maximale	% / °	60 % / 30°	60 % / 30°	60 % / 30°	60 % / 30°	60 % / 30°
<b>REPLISSAGES</b>						
Réservoir de carburant	l	85,0	85,0	105,0	105,0	105,0
Réservoir d'huile hydraulique	l	60,0	60,0	85,0	85,0	85,0
Capacité du système hydraulique	l	80,0	80,0	135,0	135,0	135,0
Capacité du système de refroidissement	l	12,0	12,0	23,0	23,0	23,0
Huile moteur	l	10,2	10,2	10,0	10,0	10,0
<b>CONTRÔLES</b>						
Flèche, balancier, godet et balancier du cadre supérieur		2 manettes de pilotage	2 manettes de pilotage	2 manettes électroniques canbus	2 manettes électroniques canbus	2 manettes électroniques canbus
Pivotement de la flèche		interrupteur électro-proportionnel sur la manette gauche	interrupteur électro-proportionnel sur la manette gauche	n.a.	1 rouleau électronique canbus sur la manette gauche	1 rouleau électronique canbus sur la manette gauche
Flèche en deux parties		n.a.	interrupteur électro-proportionnel sur la manette droite	n.a.	n.a.	1 rouleau électronique canbus sur la manette droite
Déplacements		2 leviers de pilotage	2 leviers de pilotage	2 pédales/leviers électroniques canbus	2 pédales/leviers électroniques canbus	2 pédales/leviers électroniques canbus
Lame de terrassement		levier de pilotage	levier de pilotage	1 manette électronique canbus	1 manette électronique canbus	1 manette électronique canbus
Système auxiliaire AUX1		interrupteur électro-proportionnel sur la manette droite	interrupteur électro-proportionnel sur la manette droite	1 rouleau électronique canbus sur la manette droite	1 rouleau électronique canbus sur la manette droite	1 rouleau électronique canbus sur la manette droite
Système auxiliaire AUX2		interrupteur électro-proportionnel sur la manette droite	interrupteur électro-proportionnel sur la manette droite	1 rouleau électronique canbus sur la manette droite	1 rouleau électronique canbus sur la manette droite	1 rouleau électronique canbus sur la manette droite
Système auxiliaire AUX3		interrupteur électro-proportionnel sur la manette droite	interrupteur électro-proportionnel sur la manette droite	1 rouleau électronique canbus sur la manette gauche	1 rouleau électronique canbus sur la manette gauche	1 rouleau électronique canbus sur la manette gauche
<b>FLÈCHE et BRAS</b>						
Longueur du bras standard	mm	1900	1900	1760	1760	1760
Longueur du bras long	mm	2100	2100	2110	2110	2110
<b>LAME DE TERRASSEMENT</b>						
Largeur	mm	2100	2100	2320	2320	2320
<b>TRAIN DE ROULEMENT INFÉRIEUR</b>						
Rouleaux inférieurs	n°	5 à droite + 5 à gauche	5 à droite + 5 à gauche	5 à droite + 5 à gauche (chenilles en caoutchouc) - 6 à droite + 6 à gauche (chenilles en acier ou acier/caoutchouc)	5 à droite + 5 à gauche (chenilles en caoutchouc) - 6 à droite + 6 à gauche (chenilles en acier ou acier/caoutchouc)	5 à droite + 5 à gauche (chenilles en caoutchouc) - 6 à droite + 6 à gauche (chenilles en acier ou acier/caoutchouc)
Rouleaux supérieurs	n°	1	1	1	1	1
Largeur des chenilles en acier ou en acier/caoutchouc	mm	450	450	450 std (600 opt)	450 std (600 opt)	450 std (600 opt)
Largeur totale (avec patins de 450 mm)	mm	2100	2100	2320	2320	2320
Longueur des chenilles	mm	2745	2745	2880	2880	2880



# STANDARD ET OPTIONS.

	CX70E	CX75E	CX85E	CX90E	CX100E
Déplacement à 2 vitesses avec rétrogradation automatique (de la 2 <sup>e</sup> à la 1 <sup>re</sup> vitesse si plus de traction est nécessaire) et passage à la vitesse supérieure	●	●	●	●	●
Climatisation et chauffage automatiques	●	●	●	●	●
Contrepoids supplémentaire	○	●	○	○	●
Filtre à air avec vanne de vidange et indicateur électrique de colmatage	●	●	●	●	●
Antivol	○	○	○	○	○
Lubrification centralisée automatique	○	○	○	○	○
AUX1	●	●	●	●	●
AUX2	●	●	●	●	●
AUX3	○	○	○	○	○
Huiles et lubrifiants hydrauliques standard	●	●	●	●	●
Huiles et lubrifiants bio-hydrauliques	○	○	○	○	○
Protection des vérins de levage de flèche et des vérins de la lame de terrassement	●	●	●	●	●
Godet	○■	○■	○■	○■	○■
CASE Sitewatch et SiteConnect	●	●	●	●	●
Disposition d'un débit constant (pour le broyeur)	○	○	○	○	○
Vidange directement dans le réservoir d'huile	●	●	●	●	●
Flottement du terrassement	○	○	○	○	○
Lame de terrassement standard	●	●	●	●	●
Lame de terrassement à 6 voies	○	○	○	○	○
Sélecteur électrique entre simple effet et double effet AUX1	●	●	●	●	●
Pompe électrique de remplissage de carburant avec fonction d'arrêt automatique	●	●	●	●	●
Contrôle électronique proportionnel du régime avec ralenti automatique	●	●	●	●	●
Feux de travail LED standard (flèche, capot avant droit et avant de la cabine)	●	●	●	●	●
Feux de travail LED supplémentaires (arrière de la cabine)	○	○	○	○	○
FOPS niveau 2	■	■	■	■	■
Grille de protection frontale	■	■	■	■	■
Siège en tissu avec suspension mécanique Premium	○	○	○	○	○
Siège en tissu avec suspension pneumatique	○	○	○	○	○
Siège en tissu avec suspension pneumatique et chauffage	○	○	○	○	○
Configuration broyeur	○	○	○	○	○
Kit de manutention d'objets	○	○	○	○	○
Changeur de motif	-	-	●	●	●
Raccords rapides pour conduites hydrauliques	○	○	○	○	○
Raccords rapides (mécaniques et hydrauliques)	○■	○■	○■	○■	○■
Radio DAB, Bluetooth, USB, entrée auxiliaire	●	●	●	●	●
Caméra de recul	○	○	●	●	●
Rétroviseurs	●	●	●	●	●
Gyrophare	○	○	○	○	○
Entraînement hydraulique réversible du ventilateur avec fonctionnalité automatique	●	●	●	●	●
Patins en caoutchouc pour les chenilles en acier	■	■	○	○	○
Bras standard	●	●	●	●	●
Bras long	○	○	○	○	○
Chenilles en caoutchouc	●	●	●	●	●
Chenilles en acier	○	○	○	○	○
Télématique	●	●	●	●	●
Cabine basculante (ROPS/TOPS - FOPS niveau 1)	●	●	●	●	●
Alarme de déplacement ;	○	○	○	○	○
Pompe à volume variable	●	●	●	●	●
Lave-glace	●	●	●	●	●









# FORTS DE NOTRE HÉRITAGE.

Depuis 1842, chez Case Construction Equipment, nous nous engageons sans relâche pour le développement de solutions pratiques et intuitives augmentant l'efficacité et la productivité.

Le vaste réseau de concessionnaires CASE se tient prêt en permanence à soutenir et protéger votre investissement.

En fin de compte, toutes nos actions visent à assurer à nos clients et à nos communautés qu'ils peuvent compter sur CASE.

**CNH Industrial**  
Deutschland GmbH  
Case Baumaschinen  
Benzstr. 1-3 - D-74076 - Heilbronn  
DEUTSCHLAND

**CNH Industrial**  
Maquinaria Spain, S.A.  
Avenida Aragón 402  
28022 Madrid  
ESPAÑA

**CNH Industrial France, S.A.**  
16-18 Rue des Rochettes  
91150 Morigny-Champigny  
FRANCE

**CNH Industrial Italia Spa**  
Lungo Stura Lazio 19  
10156, Torino  
ITALIA

**CASE Construction Equipment**  
Cranes Farm Rd  
Basildon - SS14 3AD  
UNITED KINGDOM

REMARQUE : Les raccords standard et en option peuvent varier selon les exigences et les réglementations spécifiques de chaque pays. Les figures peuvent représenter des raccords en option à la place des raccords standard - consultez votre concessionnaire Case. De plus, CNH Industrial se réserve le droit de modifier les spécifications de la machine sans encourir aucune obligation liée à de tels changements.

Conforme à la directive 2006/42/CE

**CASECE.COM**  
**00800-2273-7373**

L'appel est gratuit depuis un poste fixe.  
Vérifiez à l'avance auprès de votre opérateur mobile si vous serez facturé. Numéro gratuit non disponible depuis toutes les zones d'appel.