

ZOOM

ORIGINEEL LUCHTFILTER

LAAT UW MOTOR ADEMEN

CASE IH MAAKT HET VERSCHIL.
ONTDEK HOE.

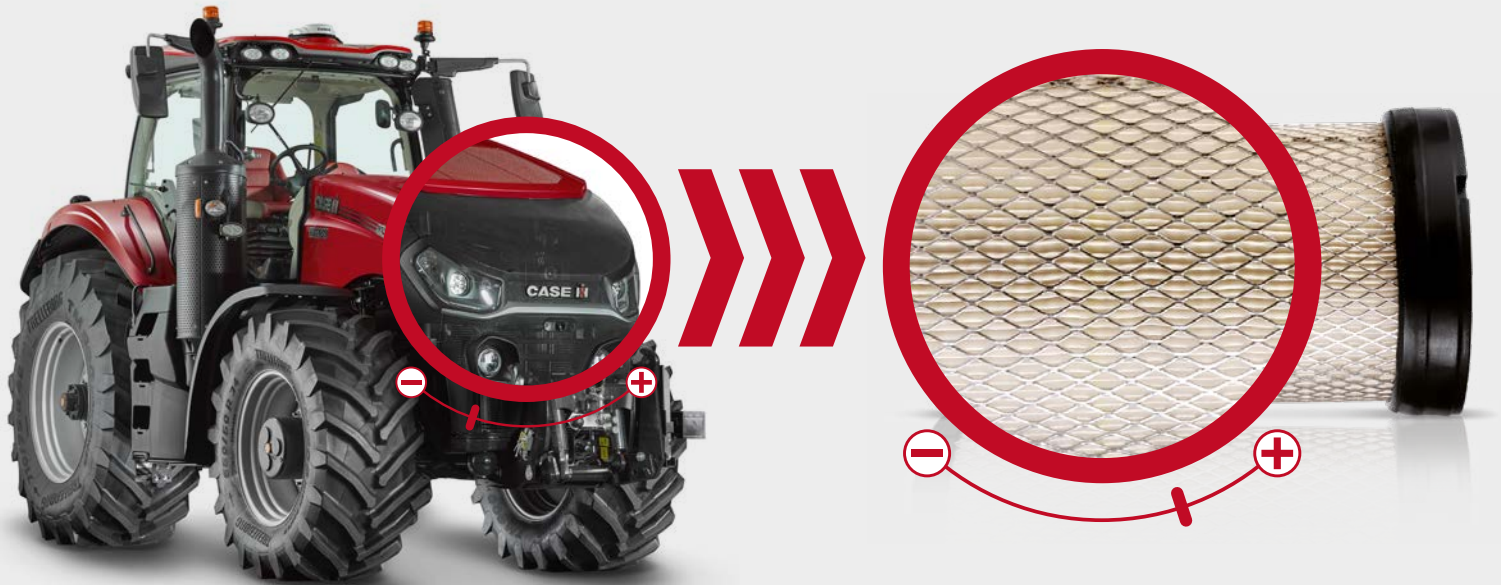


GENUINEPARTS
HIGH PERFORMANCE

CASE IH

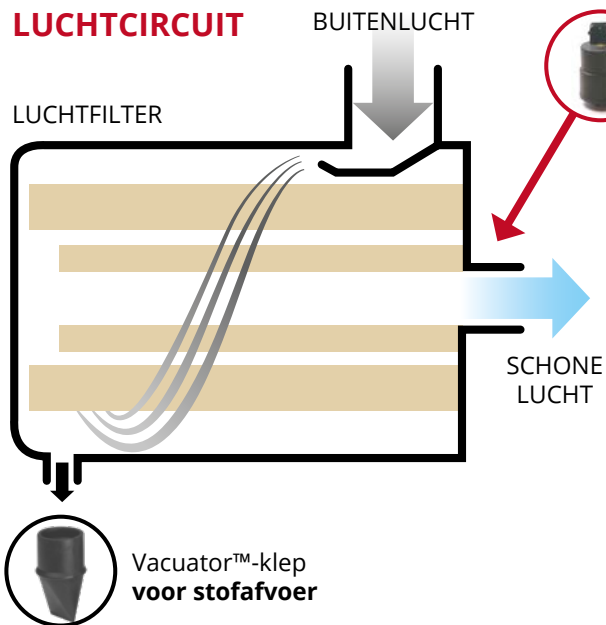
De essentiële rol van het luchtfilter.

Het luchtfilter speelt een essentiële rol in het verbrandingsproces. Het zorgt voor een goede luchttoevoer en verwijdert stof, onzuiverheden en andere deeltjes uit de inlaatlucht. Wanneer stof in de motor wordt aangezogen, kan dit leiden tot voortijdige motorslijtage en ernstige motorproblemen. **HET LUCHTFILTER IS DE LONG VAN UW MACHINE.**



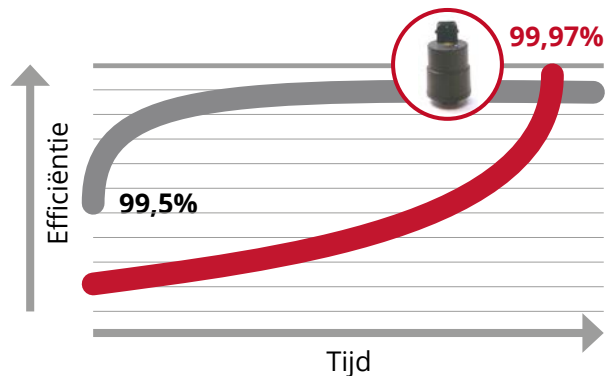
HOE WERKT HET LUCHTFILTER?

LUCHTCIRCUIT



ONDERHOUDSINDICATIESCHAKELAAR = VEILIGHEID

Een visuele waarschuwing geeft aan wanneer het filter verstopt is. Met een eenvoudige visuele inspectie van het filterelement kan niet worden beoordeeld of het filter nog in goede staat is. Deze waarschuwing draagt bij aan een optimale benutting van het filter en een betere bescherming van de motor.

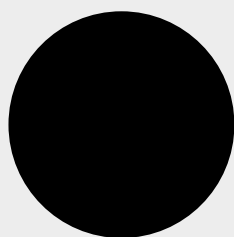


— Mate waarin het filter de luchttoevoer belemmert
— Effectiviteit van het filterelement

Alleen een Case IH-filter behoudt zijn oorspronkelijke prestaties en garandeert een goede filterwerking na verloop van tijd.

Waarom kunt u beter kiezen voor een origineel Case IH-luchtfilter?

ESSENTIËLE EIGENSCHAPPEN VAN HET FILTER. ORIGINELE CASE IH-FILTERS BIEDEN BEWEZEN SUPERIEURE KWALITEIT. Motorslijtage wordt vooral beïnvloed door deeltjes met een diameter van **2 tot 5 micrometer**. Het Case IH-filter houdt **99,8% van de deeltjes met een diameter vanaf 1 micrometer tegen**.



100 μ =
ZOUTKORREL



40 μ =
MAXIMAAL ZICHTBAAR
MET BLOTE OOG



10 μ =
TALKPOEDER



2 μ =
BACTERIËN



1 μ =
CASE IH-FILTER

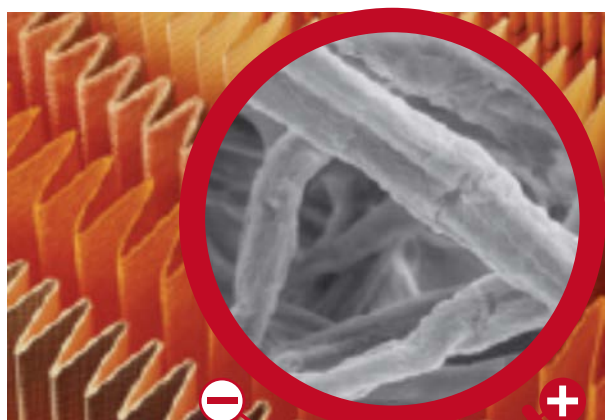
HET BELANGRIJKSTE ZIT VANBINNEN!

CASE IH-CRITERIA VOOR FILTERMATERIAAL:

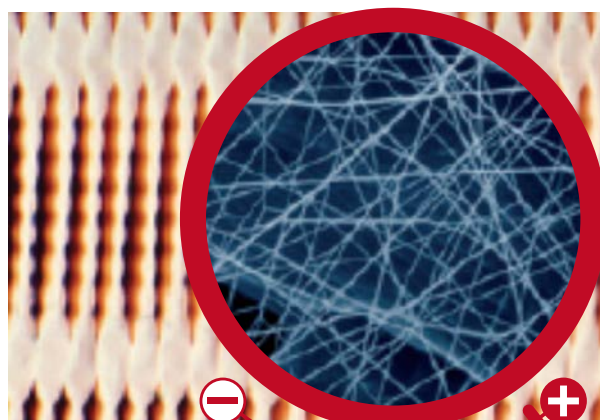
- HOGE EFFICIËNTIE
- GERING DRUKVERLIES
- HOGE STOFOPNAMECAPACITEIT

Het filterelement is vervaardigd van cellulosevezels of synthetische vezels (nieuwste technologie op basis nanovezels). Deze zijn vuur- en vochtbestendig en voorkomen voortijdige verstopping van het filter. Een **verstoppt filter** belemmert de luchttoevoer naar de motor en **verhoogt het brandstofverbruik**. Dankzij zijn optimale stofopnamecapaciteit garandeert het originele filter een langere levensduur en betere motorprestaties tussen twee onderhoudsbeurten door.

CELLULOSEVEZELS



SYNTHETISCHE VEZELS

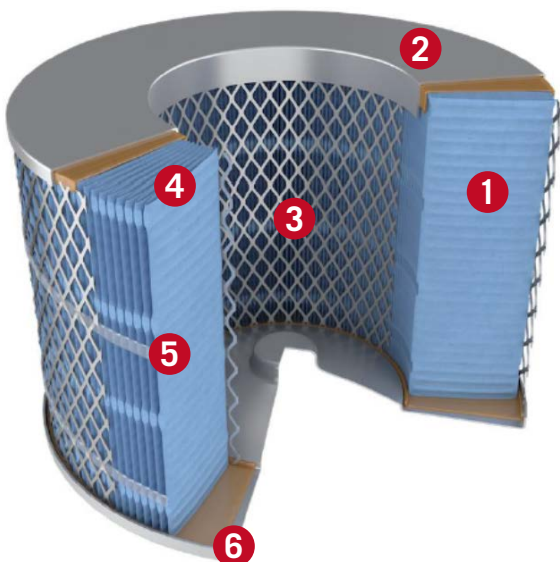




KWALITEIT VAN DE STRUCTUUR

Het filterelement is voorzien van een metalen gaas en een pakking. Het is speciaal voor CASE IH-machines ontwikkeld, waardoor het exact in de originele behuizing past. Dit garandeert eenvoudig onderhoud en een perfecte afdichting.

LUCHTFILTERSTRUCTUUR



- 1** FILTERMATERIAAL
Grotere efficiëntie van filtermateriaal (99,96%).
- 2** EINDKAPPEN
Hoogwaardig polyurethaanmateriaal.
Optimaal passende afdichting.
- 3** HEAVY DUTY-GAAS
Versterkte structuur houdt het filtermateriaal beter op zijn plaats.
- 4** PLOOIEN
Regelmatige ruimte tussen plooien zorgt voor grotere stofopnamecapaciteit.
- 5** BINDERS
Extra binders houden plooien beter bijeen.
- 6** PLASTISOL
Sterke en flexibele basis (polyurethaan).

DE VERSCHILLEN ZIJN MISSCHIEN NIET ZICHTBAAR, MAAR WEL CRUCIAAL.

Neem niet het risico om te kiezen voor niet-originele onderdelen: Case IH biedt een compleet assortiment luchtfilters die speciaal zijn ontworpen om de levensduur van uw machine te verlengen.

De kwaliteit van het filtermateriaal doet ertoe!

Dankzij de superieure materiaaltechnologie zijn Case IH-luchtfilters efficiënter dan universele filters en vangen ze meer deeltjes op.



**Origineel
Case IH-filter**

**3X
HOGERE
STOFOPNAME-
CAPACITEIT**

**EFFICIËNTIE: 99,9%
CAPACITEIT: 220g**



**Universeel
filter**

**EFFICIËNTIE: 97%
CAPACITEIT: 73g**

NIET ALLE FILTERS WORDEN VERVAARDIGD VOLGENS CNH INDUSTRIAL-SPECIFICATIES.



**Origineel
Case IH-filter**



**Lijmen
Urethaanafdichtingen
Metalen gaas
Kunststof frames
Papier / Cellulose /
filtermateriaal**

**VERSCHILLEN ZIJN NIET
ALTIJD ZICHTBAAR**



**Universeel
filter**

Gebruik van niet door Case IH gespecificeerde materialen en gebrekkige kwaliteitscontrole door leveranciers van niet-originele onderdelen kunnen lekkages veroorzaken!

Gebruiksaanbevelingen

SIGNALEN DAT HET LUCHTFILTER MOET WORDEN VERVANGEN:

OVERMATIG BRANDSTOFVERBRUIK

Een filter in slechte staat kan de lucht niet goed reinigen. Hierdoor krijgt de motor minder lucht dan nodig is.

VERMINDERDE MOTORPRESTATIES

Beperking van de luchttoevoer naar de motor heeft een negatieve invloed op de goede werking van de motor. Dit kan leiden tot vermogensverlies bij het optrekken.

LUCHTFILTER IS VUIL

Een visuele controle is de beste manier om de staat van het luchtfilter te controleren. Als het filter erg vuil oogt of met kleine vuildeeltjes is verstopt, is het sterk aangeraden deze te vervangen.

ONDERHOUDSINTERVALLEN

- 600 uur (of 1 jaar) voor het primaire filter
- 1.200 uur (of 2 jaar) voor het secundaire filter

GEBRUIKSAANBEVELINGEN

Probeer nooit om het filter schoon te spoelen of uit te blazen. Hierdoor kan het papier beschadigd raken of kan er stof of vuil op de schoneluchtzijde van het filter terechtkomen.

GEVOLG

Versnelde slijtage van de motor door stof in de motor en **hoge extra kosten** bij de volgende onderhoudsbeurt.



GOED ONDERHOUD VOORKOMT ONNODIGE EXTRA KOSTEN!



caseih.com