

ZOOM



ORIGINAL-HYDRAULIKZYLINDER EFFIZIENTE KRAFTÜBERTRAGUNG

CASE IH MACHT DEN UNTERSCHIED.
SEHEN WIR UNS AN, WIE.



GENUINEPARTS
HIGH PERFORMANCE

CASE IH

Die Schlüsselrolle des Hydraulikzylinders.

Der Hydraulikzylinder wandelt eine **unter Druck stehende hydraulische Energie** in eine **mechanische Energie** um.

Hydraulikzylinder beziehen ihre Energie aus einer Hydraulikflüssigkeit, in der Regel **Öl**.

Ein Hydraulikzylinder besteht aus einem **Zylindermantel**, in dem ein Kolben das Rohr in zwei **luftdichte Kammern** unterteilt. Durch ein System von **Dichtungen** werden die unter Druck stehenden Flüssigkeiten in dem Hydraulikzylinder gehalten. Eine am Kolben befestigte Kolbenstange **bewegt sich vor und zurück** und erzeugt so die Bewegung von verschiedenen Arbeitsgeräten, beispielweise dem Ausleger, dem Löffel, dem Verteiler, dem Anhänger usw.

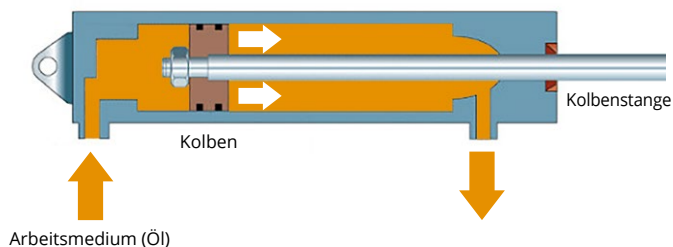


DIE VERSCHIEDENEN HYDRAULIKZYLINDER

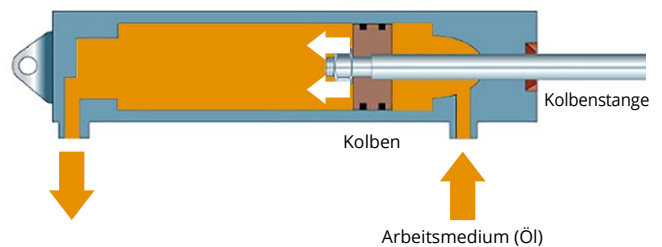
ZYLINDERTYP	BESCHREIBUNG
Einfachwirkender Zylinder	Das Arbeitsmedium wirkt nur auf einer Seite des Kolbens . Das Zurückziehen des Kolbens erfolgt in der Regel durch eine Feder oder eine externe Kraft.
Doppeltwirkender Zylinder	Beim doppelwirkenden Zylinder wird die hydraulische Energie genutzt, um den Kolben sowohl auszufahren als auch einzuziehen .
Teleskopzylinder	Ein Teleskopzylinder besteht aus einer Reihe von Hülsen mit unterschiedlichen, immer kleiner werdenden Durchmessern , die ineinander verschachtelt sind. Teleskopzylinder ermöglichen einen größeren Arbeitshub als andere Hydraulikzylinder.

ARBEITSWEISE EINES DOPPELTWIRKENDEN ZYLINDERS

AUSFAHREN



EINZIEHEN



Wussten Sie schon?

Ein Hydraulikzylinder sollte mindestens einmal pro Jahr einer Sichtprüfung unterzogen werden. Dazu ist zuvor eine Außenreinigung erforderlich!



Was ist der Vorteil von CASE IH Original-Hydraulikzylindern?

1. ZUR GEWÄHRLEISTUNG DER CASE IH-QUALITÄT WURDEN MEHRERE FUNKTIONSTESTS DURCHGEFÜHRT:

AUSDAUERTEST: Jede Kolbenstange wird bis zur Mitte des Hubs ausgefahren und über 400.000 Zyklen mit einem Druck von 137 bar auf der Bohrungsseite und 226 bar auf der Ringseite beaufschlagt. Nach dem test sind alle Defekte, externe oder interne Leckagen oder Beschädigungen an den verschiedenen Teilen erkennbar.

DRUCKTEST: Max. Arbeitsdruckbeaufschlagung 220 bar.

GEWINDEBESTÄNDIGKEITSTEST: 6g/6H.

KNICKWIDERSTANDSTEST.

2. ZUVERLÄSSIGKEIT

Die Widerstandsfähigkeit des Hydraulikzylinders gegenüber hohen **Temperaturen** und Korrosion ist maßgeblich. Die meisten Hydraulikzylinder werden bei Temperaturen zwischen -20 °C und 90 °C und einem **hohen Widerstand** eingesetzt, aber durch einen Austausch der Dichtungen können diese Werte auf **-40 °C bis 120 °C** angehoben werden. Dies beruht auf der besonderen Behandlung durch beispielsweise Oxynit.

3. GENAUIGKEIT

Jeder Original-Hydraulikzylinder ist so konstruiert, dass er **perfekt** zu Ihrer Maschine passt.



Interner und externer Leckagetest.



Vergleichstest zwischen Original-Ersatzteilen und Ersatzteilen von Wettbewerbern.

Einsatzempfehlungen

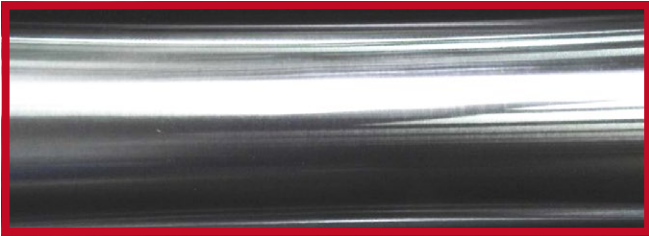
SO ERHALTEN SIE DEN PERFEKTEN ZUSTAND IHRER HYDRAULIKZYLINDER

EMPFEHLUNGEN		RISIKEN
	Die Achsen müssen regelmäßig geschmiert und die Zylinder einmal monatlich vollständig aus- und eingefahren werden.	Festsetzen oder Korrosion.
	Achten Sie bei der Installation für eine perfekte Abdichtung auf eine korrekte Ausrichtung des Zylindermantels und vermeiden Sie alle Stöße auf den Zylinder.	Dampfbblasen (Kavitation) und Leckagen, die den Zylinder beschädigen.
	Verwenden Sie nur Originalfilter und erneuern Sie diese in regelmäßigen Abständen.	Übermäßige Leckage aufgrund einer Verunreinigung durch Partikel.
	Prüfen Sie den Zustand der Dichtungen und verwenden Sie ausschließlich geeignete Dichtungen.	Leckage des Arbeitsmediums und Leistungsabfall während der Aktivität.
	Kontrollieren Sie die Öltemperatur in regelmäßigen Abständen und wählen Sie geeignete Dichtungen, um die Nutzungsdauer zu optimieren.	Dichtungen werden hart und spröde.
	Achten Sie darauf, die Maschine und die Hydraulikzylinder mit vollständig eingezogener Stange abzustellen.	Wenn dies nicht möglich ist, betätigen Sie die Hydraulikzylinder mindestens ein Mal wöchentlich, oder schmieren Sie die frei liegenden Teile mit einem korrosionsbeständigem Öl ein.

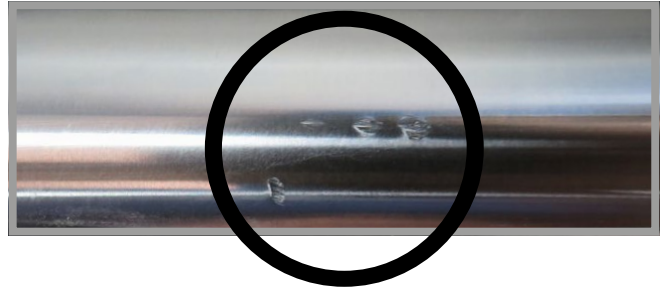
AUSWIRKUNGEN VON SCHLECHTER WARTUNG UND DER VERWENDUNG VON NICHT-ORIGINAL-ERSATZTEILEN



KOLBENSTANGE IN GUTEM ZUSTAND



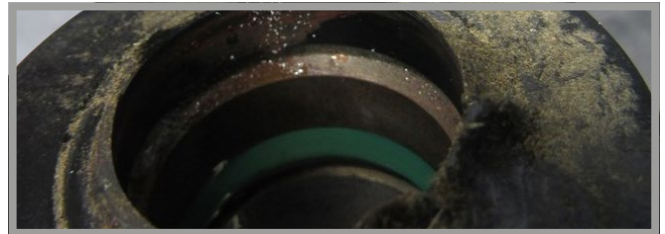
KOLBENSTANGE BESCHÄDIGT, MÖGLICHERWEISE LECKAGEN



KOLBEN IN PERFEKTEM ZUSTAND



KOLBEN MIT VERUNREINIGUNGEN DURCH PARTIKEL



ALLE MASSNAHMEN MÜSSEN VON EINER QUALIFIZIERTEN PERSON DURCHFÜHRT, UND VOR ALLEN ARBEITEN AN DRUCKBEAUFSCHLAGTEN TEILEN MUSS DER DRUCK AUS DEM GESAMTEN SYSTEM ABGELASSEN WERDEN. UNTER DRUCK AUSSTRÖMENDES ÖL KANN ZU SCHWEREN VERLETZUNGEN FÜHREN.



Jederzeit einfach und sicher
einkaufen im Onlineshop
von CASE IH



caseih.com

www.mycnhstore.com

CASE IH, eine Marke von CNH © 2024