

Il nuovo STEYR TERRUS CVT con una potenza fino a 340 CV

TERRUS SEMPRE **AVANTI**



Un partner su cui contare.

STEYR
TRAKTOREN

MADE IN **AUSTRIA**

I nostri ingegneri si sono impegnati a fondo per mettere a punto un trattore dotato di tutto ciò che serve per fornire prestazioni eccellenti.

Risultato finale: un TERRUS di livello superiore

Tre sono i modelli disponibili, dotati di motori ECOTECH di elevata efficienza e affidabilità e con una potenza di 288, 313 e 340 cavalli. Con il suo ideale rapporto peso-potenza, il TERRUS CVT è idoneo sia per i trasferimenti rapidi su strada, sia per gli impieghi pesanti sul campo. Oltre a essere il trattore più potente della gamma STEYR, il TERRUS CVT ha anche altri punti di forza: un comfort straordinario grazie all'assale anteriore ammortizzato e una cabina di lusso ed estremamente silenziosa per lavorare in maniera rilassata e senza affaticarsi. Dispone a bordo anche di tutte le tecnologie di ultima generazione come sistema per il PRECISION Farming S-TECH, sistema di guida automatica S-GUIDE, ISOBUS III e sistema di gestione delle svolte a fine campo Easy Tronic II, senza dimenticare le soluzioni telematiche S-Fleet.

» Sempre avanti. Made in Austria, per offrirvi il miglior know-how.



04 - 05

Novità

20 - 21

Attacco posteriore

06 - 07

**TERRUS CVT
panoramica**

22 - 23

**Gruppo motopropulsore
e sicurezza**

08 - 09

**TERRUS CVT
pacchetti**

24 - 25

**S-Tech per il
Precision Farming**

10 - 13

**Cabina completamente
nuova**

26 - 27

S-Fleet

14 - 15

Motore

28 - 29

Assistenza STEYR

16 - 17

**Trasmissione a variazione
continua CVT**

30 - 31

Specifiche tecniche

18 - 19

Attacco anteriore



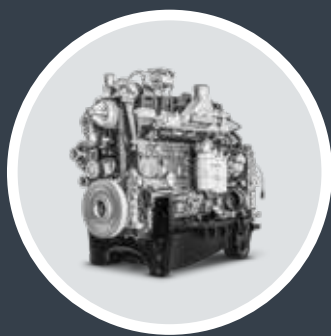
UN PACCHETTO TECNOLOGICO ALL-INCLUSIVE



TERRUS CVT MODELLO	Potenza massima motore ECE R120 ¹⁾ [kW/CV]	Potenza nominale motore ECE R120 ¹⁾ [kW/CV]	Max. portata della pompa con regolazione pressione/volume, rilevazione di carico "Load sensing"		Capacità massima di sollevamento [kg]	Passo [mm]	Peso totale consentito [kg]
			165 l/min	220 l/min			
6290	212/288	199/271	●	○	11.058	2.995	16.800
6315	230/313	221/300	●	○	11.058	2.995	16.800
6340	250/340	250/340	●	○	11.058	2.995	16.800

¹⁾ Le specifiche ECE R120 corrispondono alle ISO 14396 e alle 97 / 68 / CE

● Standard ○ Optional



Nuova potenza per la vostra attività

Il vostro STEYR TERRUSCVT può erogare fino a 340 CV di potenza massima per eseguire qualsiasi operazione in qualsiasi situazione. Sul campo, sulla strada e in azienda, questo potente e affidabile compagno di lavoro sarà sempre all'altezza delle vostre massime aspettative.



Nuovi accorgimenti per vostro comfort

Accomodatevi e rilassatevi. La nuova cabina STEYR regala l'ambiente di lavoro più silenzioso del settore agricolo, con appena 66 dB(A). Metteteci anche le nuove sospensioni semi-attive della cabina, che attenuano efficacemente le vibrazioni e contrastano beccheggio e rollio, e il nuovo monitor Infomat 1200 e il lavoro diventa un vero piacere.



5 ANNI di S-Fleet Plus Telematics compresi

Rintracciate la posizione di una macchina con la massima precisione, coordinate la logistica del parco macchine, ottimizzate le operazioni di manutenzione e di rifornimento di carburante, garantendovi così una maggiore produttività ed efficienza! Con servizi connessi e un'assistenza eccellente, sempre e ovunque per una manutenzione proattiva e un'autonomia produttiva.



Design superiore

Design non convenzionale con soluzioni accuratamente studiate – Premiato con il Design Award 2022.



TERRUS CVT **CONNESSO** SOTTO OGNI ASPETTO



Livello sonoro di appena 66dB(A) per lavorare e telefonare in tutta tranquillità.



Fino a 24 fari da lavoro a LED per illuminare a giorno il terreno circostante a 360°.



Comandi ergonomici con bracciolo Multicontroller III.



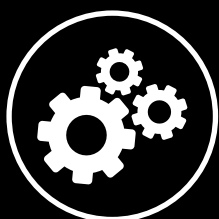
Sedile di guida Dual Motion, sospensione semi-attiva della cabina e sospensione assale anteriore per un maggior comfort.



Potenti, efficienti ed ecologici: i motori a 6 cilindri da 271 a 340 CV rispondono alla normativa sulle emissioni Stage V.



L'S-TRONIC è stato ulteriormente perfezionato e offre funzioni di controllo personalizzabili.



CVT S-CONTROL™, la trasmissione a variazione continua con massima efficienza meccanica.



50 km/h raggiunti già a 1.550 giri/min con consumi di carburante contenuti.



Regolazione attiva dell'arresto per fermarsi in pendenza senza freno.



Controllo delle manovre di svolta a fine campo Easy Tronic II per automatizzare i processi di lavoro a livello di tempo e percorrenza.



PTO posteriore a quattro velocità e anteriore a due velocità con modalità Power o regimi ECO a risparmio di carburante.



Capacità massima di sollevamento fino a 11.058 kg posteriore e 6.016 kg anteriore.



Il sistema brevettato S-BRAKE (sistema frenante del rimorchio) offre un chiaro vantaggio in termini di sicurezza per il conducente.



QuickTurn II – sterzata completa delle ruote con minimo sforzo sul volante.



Per il vostro TERRUS CVT sono disponibili pneumatici gemellati anteriori e posteriori con tecnologia IF e VF. Sistema di gonfiaggio dei pneumatici a bordo (CTIS) optional.



Il TERRUS CVT supporta la tecnologia ISOBUS II e ISOBUS III.



S-Tech per l'Agricoltura di Precisione - svolte completamente automatizzate con S-GUIDE e S-TURN II.



Sistema S-Fleet per monitorare e gestire a distanza la vostra azienda agricola, il vostro parco macchine e i vostri dati.



TERRUS CVT SEMPLICEMENTE EFFICIENTE

Perfettamente equipaggiato

Il vostro TERRUS CVT è disponibile in tre diversi allestimenti per ogni esigenza. Custom, per una soluzione su misura; Evolution ed Excellence per usufruire dei migliori optional disponibili per TERRUS CVT. Si possono selezionare velocemente le funzioni che interessano.

Gli allestimenti possono essere modificati da STEYR senza alcun preavviso. Per conoscere le configurazioni più recenti consultate il vostro Concessionario di zona.

Evolution

Evoluzione del comfort e delle prestazioni per i clienti

Il sollevatore anteriore, compreso di serie nel pacchetto Evolution, consente di aggiungere e rimuovere velocemente la zavorra e di collegare un attrezzo portato per aumentare la produttività. La nuova sospensione semi-attiva opzionale della cabina offre un comfort e un'esperienza di guida eccezionali lungo tutto l'arco della giornata lavorativa.



Excellence

Prestazioni di fascia alta e funzioni di livello superiore per il comfort dell'operatore

La sospensione semi-attiva della cabina STEYR, selezionabile come optional con il pacchetto Excellence, regala un'esperienza all'insegna del massimo comfort. La nuova sospensione semi-attiva della cabina riduce le vibrazioni e la stabilizza sia in senso longitudinale che verticale. Riduce l'affaticamento nelle giornate più lunghe dedicate alle operazioni sul campo o di trasporto.

» DATI

	PACCHETTO Evolution	PACCHETTO Excellence
Distributori ausiliari elettroidraulici	●	●
Potente pompa idraulica (da 165 l/min o 220 l/min optional)	○	○
PTO a 4 velocità	●	●
S-Control CVT - Trasmissione a variazione continua ECO (da 40 o 50 km/h a SCELTA)	●	●
Blocco elettronico di stazionamento (EPL)	●	●
Cabine STEYR Deluxe o Active Luxury a richiesta con aria condizionata, sedile passeggero e sistema di sospensione	●	●
Altoparlanti premium	○	●
Assale anteriore ammortizzato	●	●
Intuitivo monitor touchscreen Infomat 1200	●	●
Joystick con funzioni avanzate	●	●
A richiesta Easy Tronic II (sistema avanzato di controllo della sequenza di svolta a fondo campo) e sistema di guida automatica STEYR S-GUIDE	○	○
5 distributori ausiliari elettroidraulici posteriori	○	●
Attacco utenza esterna	○	●
IsoBus Classe II o III	○	○

● Standard ○ Optional

NESSUN'ALTRA CABINA OFFRE UN **COMFORT** SIMILE

Comfort al top

Grazie al cofano motore slanciato, la visibilità sulla zona di lavoro anteriore è eccellente. Anche sul retro dell'TERRUS CVT, la visuale è libera per un aggancio degli attrezzi semplice e senza sforzi. I grandi specchi retrovisori telescopici a regolazione elettrica e riscaldabili con inserto grandangolare consentono di tenere sempre sotto controllo anche gli attrezzi larghi.

La nuova sospensione semi-attiva della cabina offre un comfort e un'esperienza di guida eccezionali attenuando efficacemente le vibrazioni e contrastando il beccheggio e il rollio della cabina del trattore nel suo complesso.

» DATI

- ▶ Cabina a 4 montanti
- ▶ Ridotto livello fonometrico interno di soli 66dB(A)
- ▶ Tendine parasole avvolgibili per parabrezza e lunotto
- ▶ Fino a 24 potenti fari da lavoro a LED
- ▶ Telecamere montate anteriormente e posteriormente per migliorare la visibilità quando si lavora con gli attrezzi
- ▶ Sistema audio premium in cabina
- ▶ Nuovi vani refrigerati e cassetta degli attrezzi
- ▶ Nuovo e potente sistema di climatizzazione (HVAC)



Il nuovo sistema di climatizzazione (HVAC) pressurizzato è dotato di più bocchette di ventilazione per aumentare il flusso d'aria nella zona dell'operatore. Inoltre può essere regolato direttamente tramite l'encoder o i pulsanti configurabili.



Una visuale eccellente. Di giorno come di notte

Grazie alla cabina panoramica a quattro montanti con ampia vetratura, al pannello trasparente sul tetto e al parabrezza monolitico, gli operatori dell'TERRUS CVT godono di una visibilità perfetta e illimitata in tutte le direzioni. Sono inoltre disponibili telecamere anteriori e posteriori e una telecamera wireless. Un pacchetto di luci a LED garantisce una visibilità superlativa anche dopo il tramonto. I clienti possono scegliere tra quattro, otto o dieci luci a LED integrate nel cofano del trattore, nei montanti anteriori della cabina e nei parafanghi posteriori, più 10 o 14 luci a LED nel tetto della cabina. Con una potenza luminosa di 2.000 o 2.500 lumen per ogni faro a LED, la notte si illumina a giorno per garantire precisione, efficienza e sicurezza.

STEYR ha integrato utili funzioni nella chiave elettronica. Oltre a bloccare e sbloccare la cabina con la semplice pressione di un pulsante, la nuova chiave elettronica protegge anche da furti e accessi non autorizzati, dato che il trattore non si avvia senza una chiave riconosciuta.





IL VOSTRO TERRUS A **PORTATA** **DI DITA**

UN ambiente di lavoro confortevole

Sappiamo bene quanto voi e i vostri collaboratori siete impegnati. Ecco perché abbiamo studiato come rendere il vostro lavoro quotidiano ancora più semplice. Il risultato è l'innovativo bracciolo Multicontroller III, che consente un rapido ripristino delle preferenze quando si cambia operatore, tipo o luogo di lavoro. Tutti possono beneficiare di questa innovazione: infatti la posizione del bracciolo può essere regolata in quattro direzioni per adattarsi a qualsiasi guidatore.



1 Regolazione rapida

Il monitor Infomat 1200 ruota di 52 gradi in modo da poterlo posizionare esattamente dove si vuole. Con un unico monitor potete comandare e controllare anche in movimento tutte le principali funzioni operative, come ISOBUS, guida automatica e gestione dei dati agronomici.

2 Monitor Infomat 1200

Il monitor Infomat 1200 completamente riprogettato è dotato di un nuovo sistema operativo di facile navigazione, che lo rende molto più intuitivo e facile da usare. Non è necessario alcun monitor aggiuntivo, dato che tutte le operazioni possono essere adeguatamente supervisionate e gestite tramite il solo Infomat 1200.

3 Nuovo display sul montante anteriore

Il nuovo display sul montante anteriore è dotato di un design e di un'interfaccia aggiornati, logici e semplici. È disponibile inoltre una nuova modalità notturna.

» DATI

- ▶ Infomat 1200: il monitor touchscreen a colori integrato
- ▶ Nuovo display STEYR dedicato sul montante anteriore dotato di modalità notturna
- ▶ Utilizzo ergonomico grazie alla leva Multicontroller III
- ▶ Joystick e levette di comando dei distributori ausiliari anteriori e posteriori
- ▶ Interruttori della PTO anteriore e posteriore
- ▶ Pannello di comando intuitivo ICP
- ▶ Leve ECO-Drive™
- ▶ Impostazioni idrauliche
- ▶ ISOBUS Aux-N

TERRUS, PRONTO ALL'**AZIONE**

Potenza del sei cilindri turbo

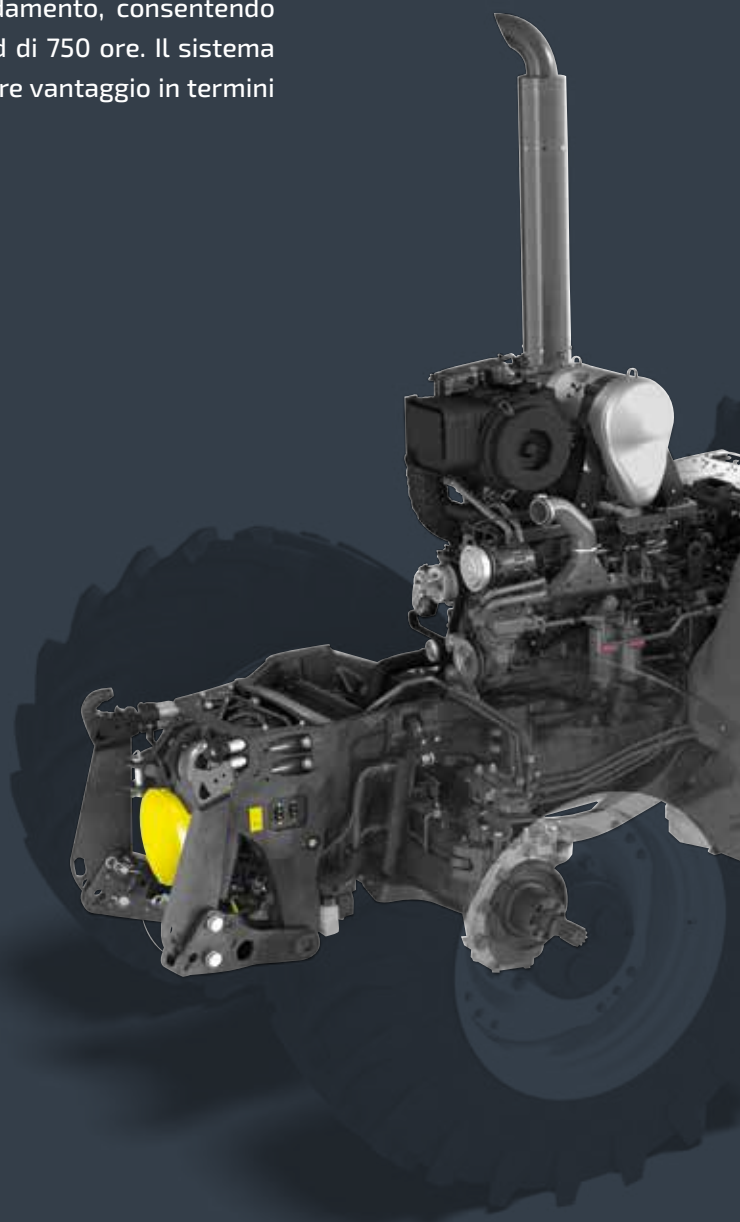
Fino a 340 CV di potenza utilizzati in modo più intelligente. I motori dei modelli TERRUS CVT sono i migliori della propria categoria. Economicità, produttività, rispetto dell'ambiente e gestione avanzata dell'energia si integrano in perfetta simbiosi. Lo speciale sistema Hi-eSCR2 per il trattamento dei gas di scarico ottimizza il consumo di combustibile, migliorando sensibilmente la potenza e l'elasticità del motore. Il punto d'iniezione ottimale senza ricircolo dei gas di scarico alleggerisce il carico del motore e del sistema di raffreddamento, consentendo di prolungare gli intervalli di manutenzione al valore record di 750 ore. Il sistema non necessita neppure di un filtro antiparticolato; un ulteriore vantaggio in termini di costi di manutenzione.

Filtro di blow-by motore esterno

Grazie alla nuova posizione esterna del filtro di blow-by (trafilamento) del motore, l'intervento di manutenzione a 1.500 ore risulta più semplice, veloce ed economico.

Nuovo e-VGT per prestazioni di coppia costanti

Il nuovo Turbocompressore a geometria variabile a controllo elettronico (e-VGT) presenta eccellenti caratteristiche di coppia del motore su un'ampia fascia fino a 1.300 giri/min.



ECO DRIVE

Il doppio acceleratore manuale Eco Drive consente di impostare il regime minimo e massimo del motore, ottimizzando le caratteristiche del veicolo in base all'applicazione richiesta e riducendo al minimo il consumo di carburante. Il nuovo acceleratore a pedale, dotato di apposito fermo, offre una valida alternativa di guida.

1 MODALITÀ POWER – Traino e trasporto

È disponibile tutta la potenza del motore.

2 MODALITÀ ECO - Modalità "economy" di traino e trasporto

Con la leva destra dell'acceleratore manuale è possibile limitare il regime massimo del motore in modo da risparmiare carburante.

3 MODALITÀ PTO

Impostare il regime motore (regime della PTO) desiderato con la leva sinistra dell'acceleratore manuale. La leva destra dell'acceleratore manuale determina il regime a cui il motore può scendere prima che la trasmissione riduca la velocità di avanzamento.



» DATI

- ▶ Motori a 6 cilindri con turbocompressore e intercooler
- ▶ Cilindrata di 6,7 litri
- ▶ Potenza nominale: 271-340 CV
- ▶ Potenza massima: 288-340 CV
- ▶ Coppia massima elevata fino a 1.398 Nm
- ▶ Tecnologia HI-eSCR2 di FPT conforme allo Stage V
- ▶ Gestione di motore e trasmissione S-TRONIC
- ▶ Il motore è pienamente compatibile con l'olio vegetale idrotrattato, o HVO (carburante diesel biosintetico)
- ▶ Riserva di coppia fino al 32%
- ▶ Intervalli di manutenzione del motore estesi (750 ore)
- ▶ Ventola reversibile
- ▶ Freno motore
- ▶ Serbatoio carburante con capacità fino a 630 litri per sfruttare al massimo la giornata lavorativa

FIDARSI È BENE. **S-TRONIC** È MEGLIO

Trasmissione S-Control™ CVT

Massima coppia con un minimo consumo di carburante, controllo elettronico che consente cambi di direzione ancora più rapidi e regolazione attiva dell'arresto per fermarsi in sicurezza sulle pendenze ripide: la trasmissione S-Control™ CVT a variazione continua è leader in termini di comfort ed efficienza.



Impostazioni personalizzate della trasmissione S-TRONIC

Parametri della trasmissione S-Control™ CVT impostabili singolarmente in base al lavoro da svolgere.

La nuova trasmissione CVT S-Control™ è ora più che mai affidabile e all'avanguardia e può facilmente gestire l'enorme potenza del nuovo modello da 340 CV.



» DATI

- ▶ Variazione continua da 0 a 50 km/h
- ▶ 40 o 50 Km/h a un regime del motore ridotto
- ▶ Quattro punti di efficienza al 100% meccanica
- ▶ Regolazione attiva dell'arresto per fermarsi in pendenza senza freno
- ▶ Tecnologia a doppia frizione DKT
- ▶ Funzione di Kick-Down
- ▶ Gestione di motore e trasmissione S-TRONIC
- ▶ Dinamica personalizzata della CVT
 - Accelerazione / decelerazione
 - Velocità di inversione
 - Comportamento del pedale dell'acceleratore
 - Risposta di coppia del motore

ANCHE IL DAVANTI HA LA SUA IMPORTANZA. **AVANTI** ANCHE CON IL SOLLEVATORE E LA PTO

Costruito per gestire gli attrezzi più pesanti

Il sollevatore anteriore STEYR ha una capacità di sollevamento di 6.016 kg per azionare anche il più grande degli attrezzi portati frontali. La PTO anteriore a 2 velocità opzionale offre i regimi 1.000 e 1.000E. Questi regimi si raggiungono a 1.886 giri/min del motore, il range ottimale per la potenza, e a 1.585 giri/min per la massima efficienza. Il collegamento degli attrezzi è stato reso più facile e sicuro tramite interruttori di comando esterno dell'attacco facilmente accessibili, mentre con la telecamera opzionale è possibile visualizzare l'attrezzo al lavoro dal posto di guida.

SOLLEVATORE ANTERIORE

- ▶ Capacità massima del sollevatore di 6.016 kg
- ▶ Prese a sette poli per le luci e da 40 A installate di serie
- ▶ Interruttori di comando a distanza dell'attacco per operazioni di aggancio più sicure

PTO ANTERIORE

- ▶ PTO a 2 velocità perfettamente integrata
- ▶ PTO anteriore da 1.000/1.000E giri/min
- ▶ Sistema di gestione della PTO anteriore
- ▶ Funzione di avviamento graduale ("Soft Start")
- ▶ Innesto elettroidraulico sotto carico



Visuale completa

La telecamera anteriore dello STEYR TERRUS CVT consente una migliore visibilità mentre si lavora con gli attrezzi frontali.



LAVORI PESANTI? RENDETELI **LEGGERI**

Lavori impegnativi facilitati

Il sistema idraulico Load Sensing del TERRUS CVT utilizza una pompa dell'olio a pistoni assiali con una portata olio massima di 220 l/min. Possono essere alimentate fino a 8 valvole indipendenti simultaneamente. La portata e la durata possono essere impostate individualmente per ciascun distributore ausiliario elettroidraulico. Questo garantisce una risposta eccellente per qualsiasi attrezzo collegato.

Il terzo punto dell'attacco è per sua natura pesante, quindi il collegamento degli attrezzi risulta facilitato grazie al nuovo punto di fissaggio che migliora la stabilità, mentre un indicatore permette all'operatore di controllarne la posizione dal posto di guida. La PTO posteriore è disponibile con due o quattro velocità.

SOLLEVATORE POSTERIORE

- ▶ Capacità di sollevamento sino a 11058 kg
- ▶ Fissaggio del terzo punto migliorato per una stabilità ottimale e indicatore di posizione
- ▶ Impianto idraulico CCLS con pompa da 220 l/min. di portata
- ▶ Sollevatore a controllo elettronico (EHR)
- ▶ Controllo dinamico dell'assetto "Ride Control"
- ▶ Fino a otto distributori idraulici ausiliari elettroidraulici (cinque posteriori, tre ventrali)
- ▶ Attacco utenza esterna
- ▶ Facile configurazione tramite il monitor Infomat 1200
- ▶ Leve dei distributori ausiliari configurabili a piacere

PTO POSTERIORE

- ▶ Innesto elettroidraulico sotto carico
- ▶ Gestione della PTO
- ▶ Funzione di avviamento graduale ("Soft Start")
- ▶ Comandi esterni su entrambi i parafanghi posteriori
- ▶ Regimi della PTO: 540/540E/1.000/1.000E



Facile accessibilità

Comandi esterni su entrambi i parafanghi per facilitare il collegamento degli attrezzi.



Nuovi distributori ausiliari posteriori codificati in base al colore

Gli interruttori di comando configurabili dai colori variabili permettono di assegnare i singoli distributori ausiliari posteriori.



Facilità di configurazione

I tasti di scelta rapida vi portano direttamente ai menu delle impostazioni in cui potete configurare la vostra leva Multicontroller.

SEMPRE SULLA GIUSTA TRAIETTORIA. **AVANTI** IN QUALUNQUE SITUAZIONE



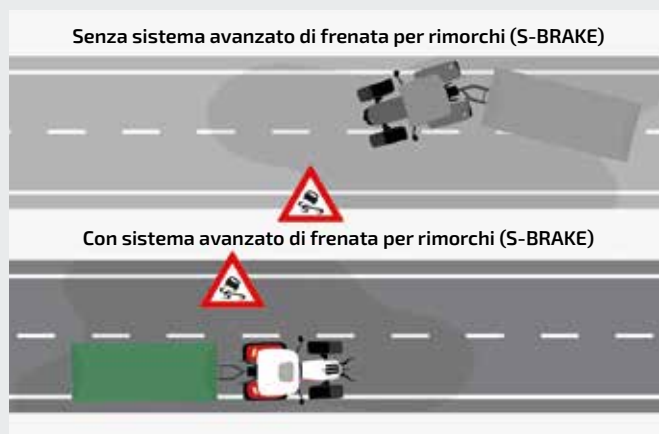
Sicurezza assoluta

La serie TERRUS CVT propone l'impianto frenante più completo del mercato con sistema ABS e sistema di frenatura del rimorchio S-BRAKE. Tutti i modelli sono provvisti di freni a doppio disco in bagno d'olio (4 freni a disco sull'asse posteriore). I dischi freno HD, con una maggiore resistenza all'usura, assicurano caratteristiche di durata nettamente superiori, specialmente nelle attività di trasporto pesante. Con un eccellente rapporto peso/potenza e un elevato peso massimo ammissibile, i trattori TERRUS CVT esibiscono la loro forza sia sul campo che su strada.



Assale anteriore ammortizzato

La sospensione dell'assale anteriore funziona in entrambe le direzioni per migliorare le caratteristiche di tenuta di strada del nuovo CVT, permettendo di smorzare le vibrazioni in modo più efficace. Allo stesso tempo provvede ad assorbire tutti gli urti che si potrebbero subire durante le operazioni di trasporto o quando ci si sposta con un attrezzo portato pesante.



Sistema frenante del rimorchio brevettato

Il sistema avanzato di frenata per rimorchi S-BRAKE consente di guidare tranquilli anche in condizioni difficili. Questo sistema brevettato infatti riconosce attivamente la situazione di guida del momento e stabilizza il binomio trattore-rimorchio durante la frenata. Il trattore e il rimorchio rimangono sulla stessa linea.

» DATI

- ▶ Doppia trazione e frenatura integrale sulle 4 ruote
- ▶ Freno di stazionamento elettronico
- ▶ Sistema frenante del rimorchio S-BRAKE

LA PRECISIONE CHE VI SERVE PER PORTARVI **AVANTI** CON IL LAVORO

Precisione fino a 1,5 cm

Il sistema di guida automatica integrato S-GUIDE, basato sulla tecnologia DGPS garantisce l'avanzamento a passate parallele in rettilineo, in curva e in testata di campo. Questo sistema garantisce il 100% della copertura di rete e utilizza la rivoluzionaria tecnologia RTK FILL per ovviare alle perdite di segnale per ben 20 minuti. Con un'accuratezza di 1,5 cm grazie all'ampia rete S-Tech RTK+ di proprietà, il rischio di sovrapposizioni viene completamente escluso, anche in condizioni atmosferiche e di terreno difficili. Grazie al nuovissimo protocollo di comunicazione TIM (Tractor-Implement Management), la connettività e la comunicazione tra il trattore e l'attrezzo risultano notevolmente migliorate, consentendo operazioni più sicure, produttive e precise.



Monitor Infomat 1200 e ISOBUS

Il monitor touchscreen Infomat 1200 propone un sistema di controllo di precisione per l'agricoltura in campo aperto. Le attrezzature compatibili con i sistemi TIM II vengono collegate con estrema facilità e controllate sul monitor senza ulteriori necessità di cablaggio.



Abbattete i costi dei fattori produttivi con il Section Control

Il sistema attiverà/disinserirà automaticamente le sezioni nelle aree che sono già state coperte per evitare sovrapposizioni nelle passate sul campo, nelle svolte a fine campo e nelle zone del campo dalla forma irregolare. In questo modo si riducono i costi dei fattori produttivi in quanto si eliminano le doppie applicazioni di fertilizzanti e sementi.



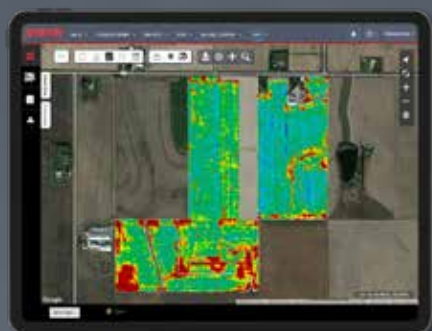
» DATI

- ▶ Gamma di precisione di segnale disponibile (segnali S-Tech e RTK+)
- ▶ Su richiesta segnale RTK+ ad elevato livello di precisione con livelli di precisione fino a 1,5cm circa
- ▶ L'app RTK FILL assicura fino a 20 minuti di connettività di bridging per il mantenimento, in caso di perdita, del segnale RTK
- ▶ Monitor Infomat 1200 con touchscreen
- ▶ Compatibile con ISOBUS II e ISOBUS III
- ▶ S-GUIDE è un sistema di guida automatica integrato
- ▶ Sistema S-TURN per svoltare automaticamente al termine di ogni passata
- ▶ TIM (Tractor Implement Management); sistema ISOBUS III aggiornato al più recente protocollo di comunicazione

LA TECNOLOGIA CHE VI SERVE PER PORTARE **AVANTI** IL LAVORO

Soluzioni telematiche S-Fleet

S-Fleet vi consente di monitorare e gestire a distanza la vostra azienda agricola, il vostro parco macchine e i vostri dati, permettendovi di ottimizzare prestazioni, produttività e flessibilità. Con il nuovo TERRUS CVT forniamo ai nostri agricoltori il pacchetto S-Fleet Plus, comprendente 5 anni di abbonamento al sistema telematico avanzato, che tra l'altro estende la durata dei servizi di assistenza connessi, come le control room.



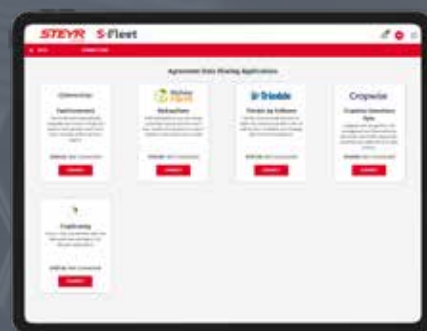
Tenete d'occhio la vostra azienda

Monitoraggio culturale e meteorologico
Controllo delle attività in tempo reale



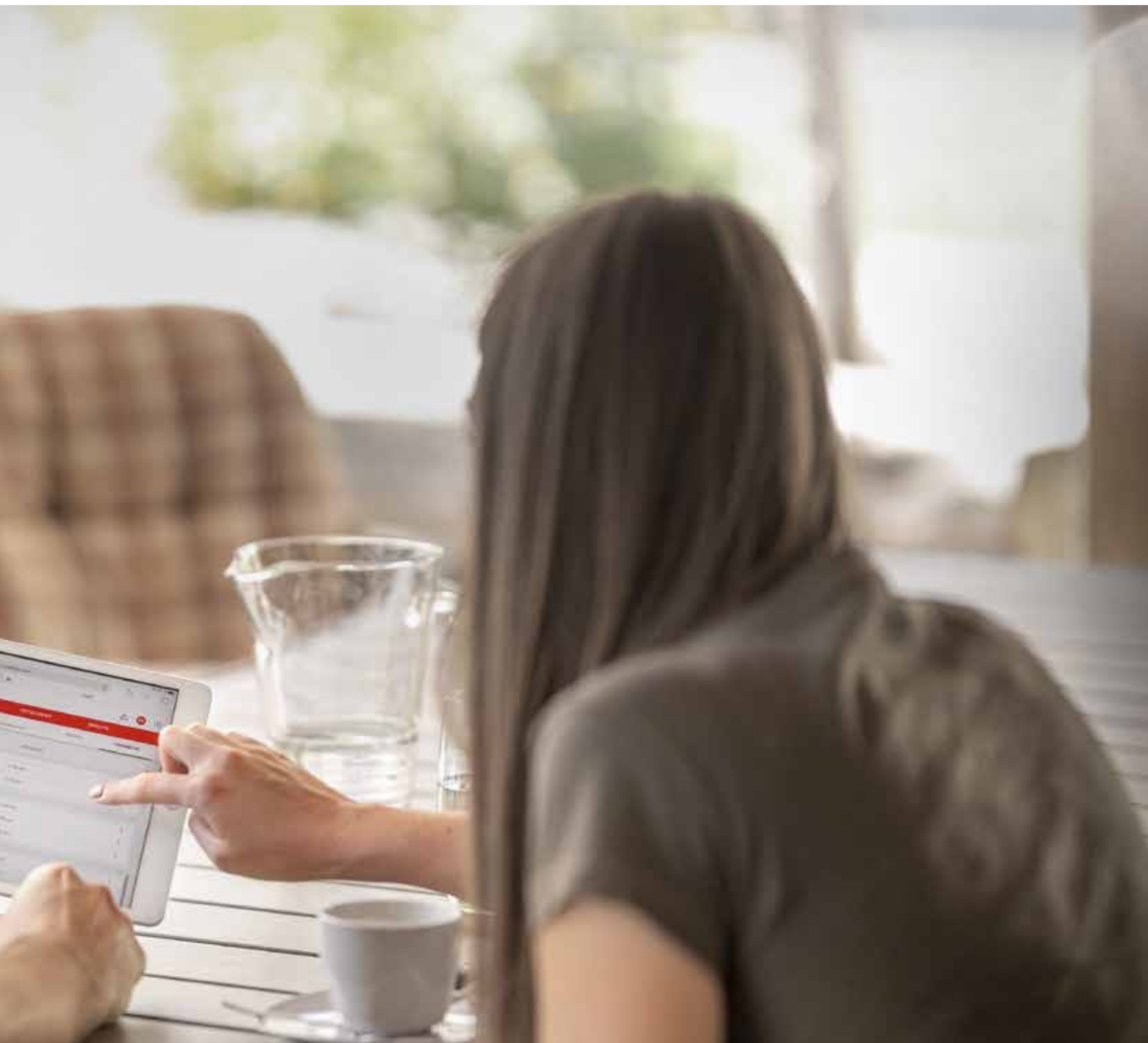
Tenete d'occhio la vostra flotta

Tracciamento e monitoraggio delle macchine
Notifiche tempestive



Tenete d'occhio i vostri dati

Condivisione dei dati
Collegamento con partner esterni



Tutto sott'occhio

Scaricate l'App S-Fleet e tenete d'occhio la vostra attività sempre e ovunque!



Un'unica piattaforma dove gestire tutti i vostri trattori, le vostre attrezzature e i vostri dispositivi.



» DATI

- ▶ SOLUZIONI TELEMATICHE S-FLEET per la massima produttività di serie
- ▶ Interfaccia intuitiva
- ▶ Risparmio di tempo nella gestione
- ▶ Visualizzazione dei dati per facilitare i processi decisionali
- ▶ Tracciate in maniera efficiente la posizione delle vostre macchine e visualizzate i parametri in tempo reale
- ▶ mySTEYR è il vostro punto d'arrivo per l'assistenza sui prodotti STEYR
- ▶ Soluzioni per flotte miste - DataConnect

TUTTO IN UNO

Trattori di qualità superiore meritano cure particolari. I prodotti e i servizi STEYR sono disponibili e operativi 24/7. Ora e sempre.

RICAMBI STEYR

QUALITÀ ANCHE NEL PIÙ PICCOLO DETTAGLIO. RICAMBI ORIGINALI STEYR

I nostri ricambi originali sono progettati per il vostro trattore STEYR prodotti secondo le indicazioni precise dei nostri ingegneri e sono sottoposti a severi controlli di qualità, per verificarne la conformità, la robustezza, la sicurezza e la durata nel tempo. I nostri ricambi durano più a lungo e garantiscono migliori prestazioni. Nel tempo. Operiamo a stretto contatto con i nostri concessionari STEYR per garantire la disponibilità e consegne tempestive, evitandovi fermi macchina prolungati.

L'ALTERNATIVA CONVENIENTE. STEYR REMAN PARTS

I ricambi ricondizionati STEYR REMAN sono il risultato di un accurato processo industriale di smontaggio, pulizia, trattamento e rimontaggio, che alla fine garantisce il 100% di affidabilità. Ecco perché hanno anche una garanzia di 12 mesi, e vi fanno risparmiare fino al 30% rispetto alle parti di ricambio nuove. E rispettano l'ambiente.

AGGIORNATE I VOSTRI TRATTORI. CON GLI ACCESSORI STEYR

Con i nostri accessori e kit, potete migliorare e personalizzare il vostro trattore STEYR in base alle vostre particolari esigenze: potete aggiungere un preriscaldatore del carburante, fari supplementari, telecamere posteriori, distributori idraulici ausiliari e molto altro per un risultato esclusivo ed efficiente.



SERVIZI STEYR

ASSISTENZA TECNICA

Gli esperti dell'assistenza STEYR, presenti sul campo, presso il vostro concessionario o tramite linee di assistenza clienti dedicate, sono pronti a garantire soluzioni rapide ed efficienti grazie alla loro profonda conoscenza delle macchine STEYR.

S-Tech Protect

S-Tech Protect è il pacchetto all-inclusive che raggruppa il meglio dei servizi di assistenza STEYR in officina, sul campo e da remoto in un'unica offerta, per garantire la massima continuità operativa delle macchine. Con S-Tech Protect potete aggiornare la vostra garanzia estesa di 5 anni al livello successivo di connettività, sicurezza operativa e controllo dei costi, nonché usufruire dei servizi in tempo reale di S-Tech Connect con strumenti diagnostici remoti, servizio premium 24 ore su 24, 7 giorni su 7, check-up annuale professionale e persino formazione gratuita.

Premium Service

In STEYR abbiamo Premium Service, la nostra assistenza clienti attiva 24 ore al giorno / 7 giorni alla settimana, qualunque sia la tua necessità. Basta comporre il numero verde 0800 7839 7000. Operando a stretto contatto con la rete di concessionari STEYR, siamo in grado di offrire al cliente un elevato livello di assistenza rispondendo in tempi brevi a qualsiasi richiesta, dalle semplici informazioni all'assistenza tecnica per ridurre al minimo i fermi macchina a cui potreste andare incontro.

STEYR Protect

STEYR Protect è il programma di estensione della garanzia del costruttore messa a punto per tutelare il vostro investimento dai costi o dai periodi di fermo macchina imprevisti. STEYR Protect è un'estensione della garanzia standard del costruttore (primo anno) studiata per supportarvi con quanto segue:

- Garanzia del produttore
- Migliore copertura possibile
- Ottimizzazione del costo totale di proprietà
- Maggiore redditività
- Valore residuo più elevato
- Trasferibile all'interno del mercato

SPECIFICHE TECNICHE

MODELLO		6290 TERRUS CVT		6315 TERRUS CVT		6340 TERRUS CVT	
TRASMISSIONE							
S-Control™ CVT Trasmissione a variazione continua Velocità di marcia* 0-50 o 0-40 km/h ECO		•		•		•	
MOTORE							
Motore diesel Common Rail con tecnologia HI-eSCR2, 24 valvole, turbocompresso con intercooler, conforme alla normativa sulle emissioni Stage V Numero di cilindri / Cilindrata [cm³]		6 / 6.728		6 / 6.728		6 / 6.728	
Potenza massima motore ECE R120 ¹⁾ [kW/hp(CV)]	Potenza nominale motore ECE R120 ¹⁾ [kW/hp(CV)]	212 / 288	199 / 271	230 / 313	221 / 300	250 / 340	250 / 340
Regime motore alla potenza max. [giri/min]	Regime nominale motore [giri/min]	1.800	2.100	1.800	2.100	1.800	2.100
Coppia max. [Nm a 1400 giri/min]		1.194		1.282		1.398	
Riserva di coppia OECD [%]		32		28		23	
Capacità serbatoio carburante Diesel / AdBlue [®] [l]		630 / 96		630 / 96		630/96	
PTO							
Selezionabile con innesto elettroidraulico progressivo e sistema di gestione PTO a richiesta	Regime PTO [giri/min] 540 / 540E / 1.000 / 1.000E	•		•		•	
	Regimi motore [giri/min] 1.871 / 1.598 / 1.853 / 1.583	•		•		•	
	Tipo di albero della PTO	1 3/8" 21-scanalature 1 3/8" 6-scanalature 1 3/4" 20-scanalature		1 3/8" 21 scanalature/ 1 3/8" 6 scanalature/ 1 3/4" 20 scanalature		1 3/8" 21 scanalature/ 1 3/8" 6 scanalature/ 1 3/4" 20 scanalature	
	PTO anteriore* 1.000 a 1.886 1.000E a 1.585 regime motore [giri/min]	•		•		•	
IMPIANTO IDRAULICO							
Sistema elettronico EHR con controllo dinamico del sollevatore Ride Control		•		•		•	
Max. portata della pompa con regolazione pressione/ volume, rilevazione di carico "Load sensing"	165 l/min	•		•		•	
	220 l/min	•		•		•	
Pressione max. d'esercizio [bar]		215		215		215	
Capacità massima di sollevamento (kg)		11.058		11.058		11.058	
Distributori idraulici ausiliari	posteriori, fino a 5 elettronici configurabili	•		•		•	
	ventrali, fino a 3 elettronici	•		•		•	
Sollevatore idraulico Cat III/IVN con gancio ad attacco rapido		•		•		•	
Sollevatore anteriore integrato* Capacità max. di sollevamento [kg]		6.016		6.016		6.016	

MODELLO	6290 TERRUS CVT	6315 TERRUS CVT	6340 TERRUS CVT	
DOPPIA TRAZIONE				
Innesto elettroidraulico con sistema di gestione della trazione	●	●	●	
ASSALE ANTERIORE / STERZO				
Assale anteriore ammortizzato	●	●	●	
Sistema sterzante Idraulico con Sistema di rilevazione del carico	●	●	●	
Volante di guida Regolabile in altezza e inclinazione	●	●	●	
Angolo di sterzata con carreggiata ²⁾ 1.930 mm [°]	55	55	55	
Raggio min. di sterzata Carreggiata ²⁾ 1.930 mm [m]	7,7	7,7	7,7	
FRENI				
Freni a doppio disco in bagno d'olio con azionamento idraulico	●	●	●	
Doppia trazione* con Opti-Stop	●	●	●	
Sistema di frenatura pneumatica a due linee*	●	●	●	
Sistema frenante del rimorchio brevettato S-BRAKE	●	●	●	
PNEUMATICI				
Pneumatici max. ³⁾	Anteriori	650/60R34	650/60R34	650/60R34
	Posteriori	710/75R42	710/75R42	710/75R42
PESO				
Peso in ordine di marcia* [kg]	11.530	11.530	11.530	
Peso totale consentito [kg]	16.800	16.800	16.800	
DIMENSIONI²⁾				
Lunghezza max. [mm]	5.825			
Larghezza min. / max. [mm]	2.536 / 2.993			
Altezza totale [mm]	3.457			
Passo [mm]	2.995			
Larghezza min. / max. carreggiata anteriore [mm]	1.858 – 2.258			
Larghezza min. / max. carreggiata posteriore con assale a flangia [mm]	1.840 – 2.052			
Larghezza min. / max. carreggiata posteriore con assale extralungo regolabile [mm]	1.840 – 2.374			

● Standard ● Optional – Non disponibile

*Conformemente alla legislazione e alle omologazioni in vigore nei diversi paesi

¹⁾ ECE R120 conforme a ISO 14396 e 97/68EC

²⁾ Con pneumatici standard

³⁾ Altri pneumatici come equipaggiamento speciale su richiesta (a pagamento)

La sicurezza innanzitutto. Prima di utilizzare le nostre macchine è sempre necessario leggere attentamente le istruzioni operative e verificare il corretto funzionamento di tutti i comandi. È necessario inoltre prestare attenzione ai simboli e alle avvertenze e utilizzare tutti i dispositivi di sicurezza atti a garantire l'incolumità personale. Questa brochure è destinata alla diffusione internazionale. Gli allestimenti di base, le dotazioni optional e la disponibilità dei singoli modelli possono variare a seconda dei diversi paesi.



STEYR si riserva il diritto di apportare eventuali modifiche costruttive e tecniche in qualsiasi momento senza preavviso e senza alcun obbligo di estendere tali modifiche alle macchine già vendute.

Tutte le caratteristiche tecniche, le descrizioni e le illustrazioni, anche se da ritenersi nei limiti del possibile corrette, vanno considerate a titolo del tutto indicativo; le medesime inoltre sono suscettibili di variazioni senza alcun preavviso. In alcuni casi, le immagini contenute all'interno di questa brochure illustrano le dotazioni optional; in altri casi illustrano gli allestimenti di base o solo parte di essi.

TP01 / SM / 08.23 / Printed in Austria – Cod. n. 23S0017100
www.steyr-traktoren.com

steyr-traktoren.com



STEYR
TRAKTOREN