



**CASE**  
CONSTRUCTION

# **E-SERIE** **RAUPENBAGGER**



CX210E



# TRADITION

## EINE TRADITION VON BRANCHENNEUHEITEN



**1842**

CASE wird gegründet.

**1869**

CASE baut die erste fahrbare Dampfmaschine - der Straßenbau ist geboren.

**1957**

Der erste werkseitig integrierte Baggerlader der Welt: Eine Branchenneuheit von CASE.

**1969**

CASE beginnt mit der Herstellung von Kompaktladern.

**1977**

CASE übernimmt Poclain, einen französischen Markenführer in der Baggerbranche.

**1992**

Sumitomo wird Lieferant der CASE Corporation und vertreibt Bagger von 7 bis 80 Tonnen.

**1998**

Eine globale Allianz zwischen CASE Corporation und Sumitomo wird unterzeichnet.

**2001**

CASE führt den ersten CX-Bagger ein, eine leistungsstarke neue „denkende Maschine“, die entwickelt wurde, um die Produktivität mit integrierten Intelligenzfunktionen zu steigern.

**2007**

CX210B wird von der Design Academy of Japan mit dem «Good Design Award» ausgezeichnet.

**2008**

CX210B gewinnt den 18. «Energy Conservation Award» der Agency for Natural Resources and Energy des japanischen Wirtschaftsministeriums.

**2011**

CASE ist der erste Baumaschinenhersteller, der sowohl die selektive katalytische Reduktion als auch die gekühlte Abgasrückführung als Lösungen zur Erfüllung strenger Emissionsnormen anbietet.

**2015**

CASE beginnt mit der Vermarktung der neuen „D-Serie“ Tier 4 final / EU Stufe IV Raupenbagger.

**2018**

Stufe V Produktion für Modelle CX350D und höher, gefolgt von den Modellen Short Radius.

**2021**

CASE führt die ersten Modelle der Raupenbagger der Stufe V E-Serie mit neuem FPT-Motor, neuem Monitor, verbesserter Hydraulik und verbesserten vernetzten Dienstleistungen ein.

# RAUPENBAGGER

## VERBESSERTER GENERATION

### VERBESSERTER QUALITÄT UND ZUVERLÄSSIGKEIT

***Stärker als je zuvor, auf Beständigkeit ausgelegt***

- + Die verstärkte Schelle verbessert die Aufnahmekraft am Ausleger.
- + Die Form und Stärke der inneren Verstärkungsplatte erhöht die Langlebigkeit des Auslegers.
- + Die neue Toleranz der Ausleger- und Armzylinderstifte reduziert das Klappern und den Spielraum in der Buchse.
- + Ein neuer Einstellmechanismus für das obere Sperrventil wurde hinzugefügt, um den Anschluss der Rohrleitungsventile zu erleichtern.
- + Die kompaktere Anordnung der Rückholfeder des Unterwagens und des Schmierzylinders erleichtert das Entfernen von Schlamm.
- + Die Modelle CX210E und der CX250E verfügen über einen neuen, effizienteren und langlebigeren Fahrmotor, während der verbesserte Fahrmotor des Modells CX300E eine höhere Zugkraft liefert.
- + Die oberen Tragrollen (bei CX160E / CX180E / CX210E / CX250E) wurden für eine höhere Langlebigkeit verbessert.
- + Die Gliedschraubengröße (bei CX300E) wurde erhöht.

### VERBESSERTER PRÄZISION UND KONTROLLIERBARKEIT

***Sensible Steuerung, leistungsstarke Arbeit - mehr denn je***

Das intelligente Hydrauliksystem von CASE (CIHS) wird jetzt mit neuen Arbeitsmodi und anpassbaren Hydraulikeinstellungen kombiniert, um einen reibungsloseren und effizienteren Betrieb als bei der vorherigen Generation zu gewährleisten.





# E-SERIE

## RAUPENBAGGER



### VERBESSERTER VIELSEITIGKEIT

#### *Ein hohes Maß an Individualisierung für jede Aufgabe*

Die neu konzipierten Arbeitsmodi mit unabhängiger Einstellung des Drosselventils bieten eine präzise Anpassung an die Anforderungen jeder Aufgabe:

**SP-Modus (Super Power)** für höchste Produktivität (wie bei der D-Serie) mit auf Höchstleistung eingestelltem Drosselventil.

**P-Modus (Power)** ersetzt H- und A-Modus bei der D-Serie, mit Einstellungsmöglichkeit des Drosselventils von 1 bis 10.

**E-Modus (Eco)** für höchste Kraftstoffeinsparung, mit Einstellungsmöglichkeit des Drosselventils von 1 bis 10.

**L-Modus (Lifting)** ist für die Handhabung von Gegenständen mit permanent aktivierter Leistungsverstärkung (Power Boost) und Überlastwarnsystem sowie Einstellungsmöglichkeit des Drosselventils von 1 bis 6 optimiert.

Die Auswahl der verfügbaren Arbeitsmodi kann vom Maschineninhaber gesperrt werden.

**NEU** Der bahnbrechende Eco-Modus reduziert den Kraftstoffverbrauch durch gezielte Steuerung von Motor und Pumpe je nach Bewegung. Er hält das maximale Pumpendrehmoment aufrecht, um eine hohe Produktivität zu erzielen, während der Kraftstoffverbrauch bei Arbeiten mit geringem Kraftaufwand minimiert wird.



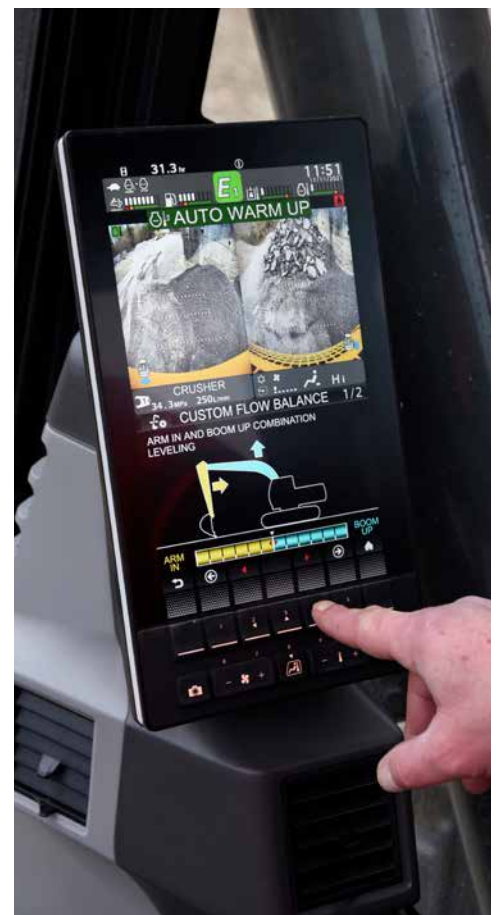
Die Balance der Hydraulikströme kann auch an die Vorlieben des Bedieners angepasst werden:

- + „Arm In“ vs. „Boom Up“
- + „Arm In“ vs. „Swing“ (nur ab Modell CX210E)

Die E-Serie bringt die Vielseitigkeit auf ein höheres Niveau, indem sie es dem Bediener ermöglicht, die Art des Werkzeugs auszuwählen und die anpassbare Modellnummer auf dem Monitor der Maschine einzugeben. Bei der Auswahl der Durchfluss- und Druckeinstellungen kann auch der maximale Überlauf zum Schutz des Anbaugeräts eingestellt werden.

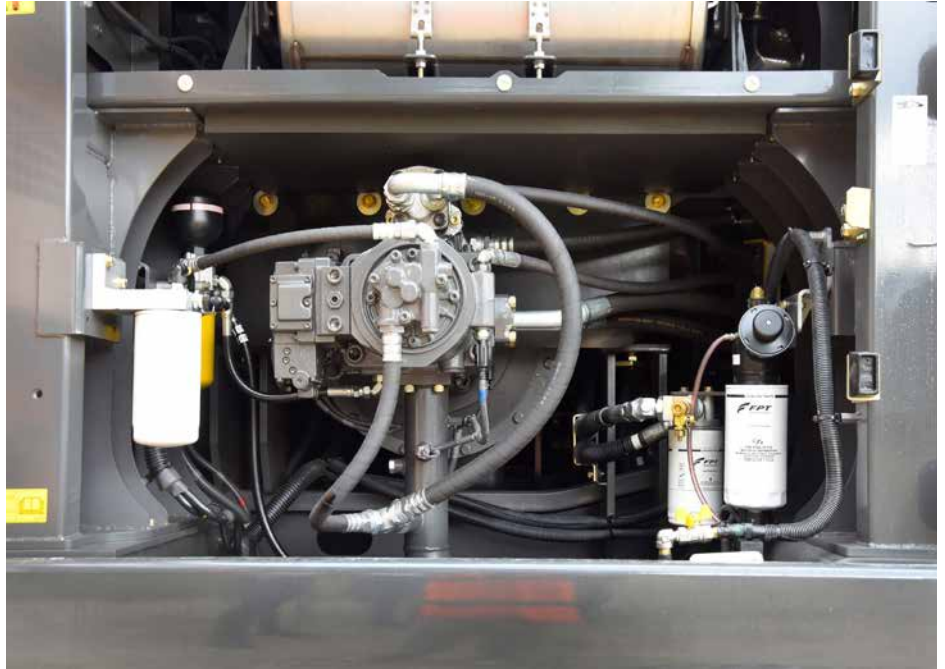
Für das Modell CX210E LC ist ein neues, optionales +500-kg-Zusatzgegengewicht erhältlich, das auch bei schwereren Schnellkupplungen und Anbaugeräten perfekte Stabilität gewährleistet und die Anpassungsfähigkeit der Maschine an unterschiedliche Arbeitsbedingungen weiter erhöht.

Die **Steelwrist**-Option mit fortschrittlichem Quantum-Steuerungssystem, zusätzlichem Monitor, neuen konfigurierbaren Joysticks und elektrischen Anschlüssen bis zur Oberseite des Auslegers ermöglicht eine schnelle und einfache Nachrüstung von Steelwrist-Tiltrotator im Aftermarket, um maximale Flexibilität auf unterschiedlichsten Baustellen zu erzielen.



# PRODUKTIVITÄT

## SMART ARBEITEN, MEHR PRODUZIEREN



### VERBESSERTER LEISTUNGSFÄHIGKEIT

#### **Beste Leistung, hohe Kraftstoffeinsparung**

Die neue Generation der E-Serie kombiniert die bewährten Energiesparfunktionen der D-Serie mit neuen Arbeitsmodi und Hydraulikeinstellungen, um die Effizienz zu erhöhen.

Das fortschrittliche automatische Energiemanagementsystem, das von der D-Serie übernommen wurde, umfasst sechs wichtige Energiesteuerungsfunktionen:

- + **Pumpendrehmomentsteuerung (Pump Torque Control):** Verhindert ein Absinken der Motordrehzahl aufgrund von Überdrehmomenten im Hochlastbetrieb und reduziert gleichzeitig den Kraftstoffverbrauch bei Arbeiten, die keine maximale Pumpenleistung erfordern.
- + **Automatische Drehzahlabsenkung beim Absenken der Ausrüstung und bei Schwenkbewegungen (Boom Economy Control BEC):** Erhöht die Kraftstoffeffizienz beim Absenken des Auslegers und bei Schwenkbewegungen.
- + **Feinsteuerung der Hydraulikleistung zu Beginn von Schwenkbewegungen (Swing Relief Control):** Reduziert den anfänglichen Pumpendurchfluss und verbessert gleichzeitig die Kontrolle zu Beginn von Schwenkbewegungen, um den Kraftstoffverbrauch zu senken.
- + **Automatische Anpassung des Hydraulikdrucks bei Grab- und Planierarbeiten (Spool Stroke Control):** Passt den Druck basierend auf dem Feedback der Sensoren automatisch an und vermeidet unnötige Funktionen.
- + **Nutzung der Abwärtsbewegung des Auslegers zur Beschleunigung der Armöffnung bei Reduzierung der Pumpenleistung (Boom Oil Regeneration):** Das zurückfließende Öl der Abwärtsbewegung des Auslegers wird verwendet, um die Armöffnung zu beschleunigen (nur ab Modell CX210E).
- + **Automatischer Leerlauf / Leerlaufabschaltung (Auto Idle / Idle Shutdown):** Anpassbare und manuell schaltbare Funktionen, die die Motordrehzahl nach einer Zeit der Inaktivität senken oder den Motor nach einer bestimmten Leerlaufzeit abschalten.

Mit diesen Funktionen, die durch das intelligente Hydrauliksystem von CASE koordiniert werden, zusammen mit dem neuen FPT-Motor und dem verbesserten Fahrmotor für zusätzliche mechanische Effizienz, bieten die Bagger der E-Serie eine beispiellose Leistung und eine hohe Kraftstoffeinsparung.





## SAUBERERE MOTOREN

### EU Stufe V konforme Motoren



Die neuen FPT NEF-Motoren erfüllen die Vorschriften der Stufe V mit der innovativen, intern entwickelten HI-eSCR2-Lösung, die nur einen (Dieseloxidationskatalysator) und eine integrierte **wartungsfreie** Vorrichtung am SCR-Katalysator verwendet und eine erhebliche Reduzierung der Emissionen erlaubt.

- + Die SCR (selektive katalytische Reduktion) am Filter hat eine extrem lange Lebensdauer und erfordert während seiner gesamten, gemäß Emissionsvorschriften garantierten Nutzzeit weder Austausch noch mechanische Reinigung.
- + Der Luftaufnahmedurchfluss ist durch einen Turbolader mit Luft-Luft-Kühlung erhöht.
- + Die Mehrfacheinspritzung liefert die beste Drehmomentleistung ihrer Klasse bei niedrigen Drehzahlen.
- + **Ohne leistungsmindernde Abgasrückführung:** Dies bedeutet, dass ausschließlich frische Luft für die Verbrennung verwendet wird und keine zusätzliche Kühlung erforderlich ist.

Die neuen Stufe V NEF-Motoren können ihre bereits niedrigen Emissionen noch weiter reduzieren, indem sie mit **B7-Biodiesel** und **HVO** (eine noch sauberere und hochwertigere Alternative zu Biodiesel mit überlegener Leistung unter kalten Wetterbedingungen) und anderen paraffinischen Kraftstoffen wie **GTL** (Gas to Liquids), **CTL** (Coal to Liquids), **BTL** (Biomass to Liquids) betrieben werden.

# KOMFORTREGELN

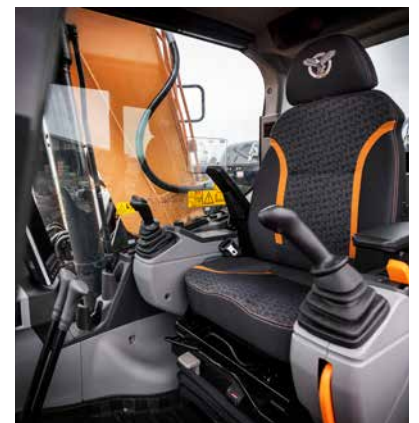
## ERSTKLASSIGE ARBEITSUMGEBUNG



### VERBESSERTER KOMFORT

#### *Ideale Arbeitsbedingungen, jeden Tag*

- + Druckkabine mit verbesserter Abdichtung, breitem Einstiegsraum und mehr Fußraum.
- + Ergonomischer, luftgefederter Sitz mit hoher Rückenlehne mit Neigungsverstellung und Heizung.
- + Mit dem Sitz gefederte Konsole und optimierte Steuerhebelpositionen: Der Bediener kann seine bevorzugte Körperhaltung beibehalten, wenn er die Sitzposition einstellt.
- + Reduzierter Pedalweg und Fußstütze reduzieren die Ermüdung während der Arbeit.
- + In den Monitor integrierte automatische Klimaanlagesteuerungen.
- + Die Leistung der Klimaanlage wurde durch eine verbesserte Kühlung und eine optimale Anordnung der Lüftungsschlitze verbessert.
- + Optimierter Stauraum mit Lunchbox-Ablage und Kühlbox, Smartphone-Ablage und zwei großen Flaschenhaltern.
- + Neu positionierte untere Laufrollen reduzieren die Vibrationen für eine ruhigere Fahrt.
- + Leisere Kabine, mit einem um 1 dB niedrigeren Innengeräusch, im Vergleich zur D-Serie, beim Modell CX210E und einem um 3 dB niedrigeren Innengeräusch bei den Modellen CX250E / CX300E.





# SICHERHEIT UND WARTUNG

## SICHER ARBEITEN, IN JEDEM ZUSTAND

### SICHERERE ARBEIT UND ZUGÄNGLICHKEIT

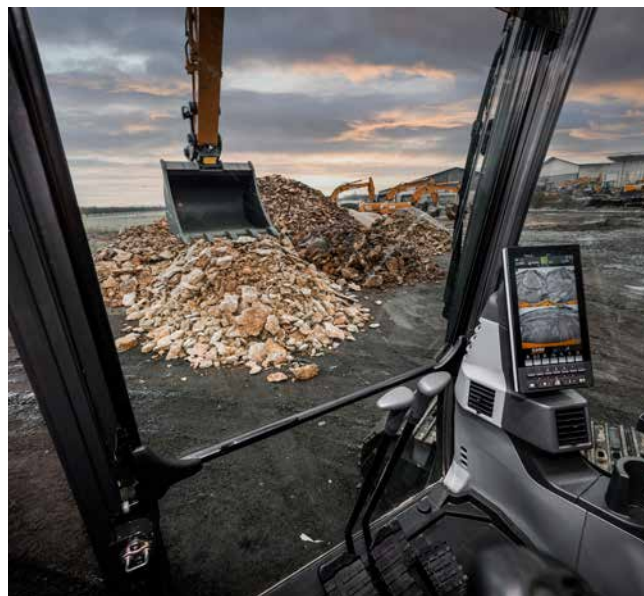
#### *Sicherheit an erster Stelle, in und außerhalb der Kabine*

- + Verstärkte Kabinenstruktur, ROPS und FOPS konform.
- + Standard FOPS Level 2 Kopfschutz.
- + Werkseitig montierter Frontschutz OPG 1 und 2; Schutzgitter als DIA-Kit erhältlich. Wwerkseitig montierter Fahrbetrieb-Alarm für erhöhte Sicherheit auf der Baustelle um die Maschine herum.
- + Die neue Sicherheitsfunktion der automatischen Hebelverriegelung stoppt die Maschine sofort, wenn der Bediener versehentlich die Sicherheitsvorrichtung entriegelt.
- + Verschlusserkennung des Sicherheitsgurtes.
- + Breite, robuste und bequeme Stufen und Handlauf für einen sicheren Zugang zur Oberseite der Haube.
- + Rutschfeste Platten und obere Haubenabdeckung, die von zwei Gaskolben getragen und durch zwei mechanische Anschläge gesichert werden.
- + Breite Plattform auf dem Motorraum für sicheres Arbeiten am Motorkasten.

### BESSERE VISIBILITÄT

#### *Für eine außerordentliche visibilität ausgelegt*

- + Die an der D-Serie bereits hervorragende Visibilität wurde weiter verbessert:
- + Verglaste Oberfläche mit verbesserter Visibilität auf der rechten Seite.
- + Größerer Monitor (7 bis 10 Zoll) mit höherer Auflösung, fünf konfigurierbaren Tasten und zusätzlichen Menüs am Display.
- + Für den 270°-Maxi-Monitor von CASE (CMVM) mit überarbeitetem Bildschirmlayout ist eine Standardkamera für die Rückseite und die rechte Seite sowie eine optionale Kamera für die linke Seite verfügbar.
- + Verbesserte Kameras für eine bessere Farbbalance.
- + Verbesserte Entfrosthung der Frontscheibe.
- + Die neue Scheibenwaschdüse mit Diffusionsspray sorgt für eine bessere Reinigung der Windschutzscheibe.
- + Serienmäßig mit LED-Lichtpaket ausgestattet, optional ist das Deluxe-Paket mit 3700 Lumen und vier zusätzlichen Frontlichtern erhältlich, für noch bessere Sicht und Leistung (nur bei Mono-Modellen).
- + „Follow-me“-Leuchte mit wählbarem Abschalttimer.



# SICHERHEIT UND WARTUNG

## SICHER ARBEITEN, IN JEDEM ZUSTAND



### EINFACHE WARTUNG

#### „Bodenständige“ und vernetzte Dienste

- + Neue Wartungsintervalle für niedrigere Wartungskosten:
  - **Motoröl-, Kraftstoff- und Ölfilter** von 500 zu 1.000 Stunden;
  - **Filter des AdBlue-Versorgungsmoduls** von 3.000 Stunden auf 4.000 Stunden;
  - **Fahrwerköl von 1.000 zu 2.000 Stunden** (an Modellen CX210E / CX250E).
- + Buchsen des erweiterten Wartungssystems (EMS) bieten Schmierintervalle von 1.000 Stunden an Arm- und Auslegerstiften und 250 Stunden an den Befestigungsstiften.
- + Die Abwesenheit der Abgasrückführung reduziert die Komplexität im ATS-System.
- + Die SCR (selektive katalytische Reduktion) am automatischen Filterreinigungsgerät erfordert während der garantierten Nutzzeit weder Austausch noch mechanische Reinigung.
- + Werkseitig eingebautes automatisches Schmierungssystem, einschließlich Schaufelanbindung, um die Betriebszeit, Wartungsfreundlichkeit und Effizienz zu erhöhen.
- + Kraftstoffdüse mit integriertem Tank Schwimmer für bessere Sicht beim Nachfüllen.
- + Hydrauliköltankdeckel mit integriertem Entlüfter zum werkzeuglosen Nachfüllen.
- + Neu hinzugefügtes Probenahmevertil im Pumpenraum für eine einfachere Probenahme des Hydrauliköls.
- + Erhöhte Kapazität des Wischwasserbehälters um weniger nachfüllen zu müssen.
- + Kompaktes Design des Schmierzylinders für eine einfachere Schlammbeseitigung um die Tragrollen herum.
- + Zweiteilige Fahrerhaus-Fußmatte für einfachere Reinigung.
- + Kühlerverkleidung mit größerer seitlicher





Öffnung und zusätzlicher Öffnung unterhalb der oberen Struktur für besseren Zugang (zusätzliche Öffnung nur an CX210E / CX250E).

- + Höhenverstellung des Luftfilters für leichteres Anbringen und Abnehmen.
- + Kippbewegung des Klimakondensators hinzugefügt, um die Reinigung zu erleichtern.
- + Neuer optionaler umkehrbarer Ventilator (verfügbar für CX210E / CX250E).
- + Der automatische Riemenspanner des Ventilators erfordert keine manuelle Kalibrierung.

+ Ferndiagnose und -kundendienst sowie interaktive Wartung mit dem neuen bidirektionalen CASE SiteConnect-Modul und erweiterten SiteWatch-Telematikdiensten.

+ Das neue After-Market-Ersatzteilangebot der **anschraubbaren Gummipads CASE FLEETPRO**, die für das Modell CX210E mit 600-mm-Bodenplatten erhältlich sind, ermöglicht einen einfachen und schnellen Wechsel zwischen Straßen- und Geländeanwendungen, erhöht die Vielseitigkeit der Maschine und erhöht die Rentabilität des Kunden.



# HAUPTGRÜNDE UM SICH FÜR DIE NEUE E-SERIE ZU ENTSCHEIDEN

## OPTIMALE KOMBINATION VON GESCHWINDIGKEIT UND STEUERBARKEIT

Das intelligente Hydrauliksystem von CASE (CIHS) ist ein Synonym und eine Marktreferenz für seine schnellsten Zykluszeiten, beste Energiesparleistung und reibungslose Steuerung.

## VERBESSERTE QUALITÄT UND ZUVERLÄSSIGKEIT

CASE-Bagger sind bekannt für ihr ausgewogenes Design und die erstklassigen Komponenten. Die neuen Verbesserungen an Arm-, Ausleger- und Unterwagenstruktur machen sie noch besser.

## HÖHERE VIELSEITIGKEIT

- + **NEU** 4 Betriebsmodi (Super Power, Power, Eco, Lifting)
- + **NEU** 10 Drosselventileinstellungen, unabhängig vom Betriebsmodus
- + **NEU** Anpassung von Arm, Ausleger und Schwenkdurchflussausgleich für jede Anwendung
- + **NEU** Möglichkeit der Speicherung der Typen und Namen der Anbaugeräte auf dem Display, für eine schnellere Werkzeugverwaltung
- + **NEU** optionales schwereres +500-kg-Gegengewicht für CX210E LC zum Handhaben von schwereren Anbaugeräten
- + **NEU** Vorrüstung für Steelwrist-Tiltrotator

## VERBESSERTE LEISTUNGSFÄHIGKEIT

- + **NEU** Der Eco-Modus gewährleistet die beste selektive Motor- und Pumpensteuerung, maximiert das Drehmoment nur bei Bedarf und spart mehr Kraftstoff
- + **NEU** FPT Stufe V Motor ohne leistungsmindernde Abgasrückführung, effizientere Verbrennung
- + **NEU** aktualisierter Fahrmotor für bessere mechanische Effizienz

## VERBESSERTE VERBINDUNG

- + **NEU** bidirektionales CASE SiteConnect-Modul
- + **NEU** interaktive Wartungsmöglichkeiten
- + **NEU** Fernkundendienst
- + **NEU** Standard-Telematiklösungen von CASE (Modem, Verkabelung, Kabelbäume, Antenne und SiteWatch-Abonnement „Advanced“ für 3 Jahre)

## BESSERE VISIBILITÄT

- + **NEU** 10-Zoll-LCD-Monitor - der Größte der Branche - mit 5 konfigurierbaren Tasten und neuen Menüfunktionen
- + **NEU** Entfrosterung der Frontscheibe und verbesserte Scheibenwischanlage
- + **NEU** bessere Visibilität auf der rechten Seite
- + Optionaler CASE Maxi-Monitor (CMVM) für eine optimierte Rundumsicht
- + LED-Beleuchtung, optional mit Deluxe-Upgrade





## VERBESSERTER KOMFORT

- + **NEU** mit dem Sitz gefederte Konsole
- + **NEU** breiter Zugangsraum und mehr Fußraum
- + **NEU** spezifische A/C-Bedienelemente im Monitor, immer in Reichweite
- + **NEU** verbesserte Klimaanlage mit neuen Lüftungsschlitzen
- + **NEU** reibungslosere Fahrt mit neu positionierten Rollen
- + **NEU** leisere Arbeitsumgebung in der Kabine

## EINFACHE WARTUNG

- + **NEU** verlängertes 1.000-Stunden-Wechselintervall für Motoröl und Kraftstofffilter
- + 1.000-Stunden-Lagerschmierintervalle für Arm- und Auslegerbolzen
- + **NEU** automatisches Filterreinigungsgerät SCR (selektive katalytische Reduktion) – wartungsfrei, extrem lange Lebensdauer
- + **NEU** einfacher Zugang zum Hydrauliktank dank Deckel mit Entlüftung
- + **NEU** geteilte Fußmatte
- + **NEU** optionaler umkehrbarer Ventilator für eine effizientere Kühlerreinigung
- + **NEU** FLEETPRO anschraubbare Gummibeläge für den Ersatzteilmarkt, für einen schnelleren Austausch und größere Vielseitigkeit angeboten
- + **NEU** Service-Wartungspakete für das Ersatzteilgeschäft für reduzierte Gesamtbetriebskosten
- + **NEU** automatisches Schmierungssystem

## SAUBERERE MOTOREN

- + **NEU** STUFE V Motor von FPT, dem europäischen Marktführer, bekannt für seine Zuverlässigkeit und innovative tradition, mit mehr als 25 Jahren Erfahrung
- + **NEU** hocheffizientes SCR-2-System, durch 13 Patente geschützt
- + **NEU** ohne Abgasrückführung
- + **NEU** kompatibel mit HVO und alternativen synthetischen Kraftstoffen

## SICHERERE ARBEIT UND ZUGÄNLICHKEIT

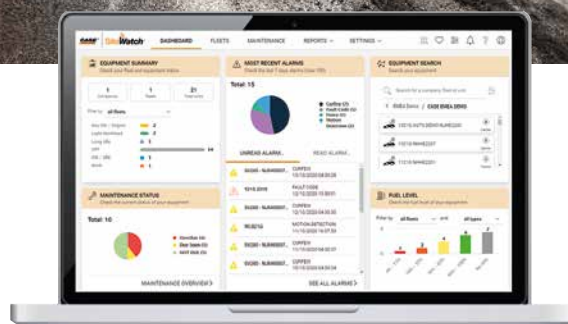
- + ROPS Kabine mit FOPS Level 2
- + Standardmäßig erweiterte Handläufe und Schutzplanken
- + Werkseitig montierter Fahrbetrieb-Alarm
- + **NEU** Sicherheitsfunktion mit automatischer Hebelverriegelung





## EIN WENIG WISSENSCHAFT

Das Telematiksystem SiteWatch von Case verwendet eine High-Tech-Steuereinheit, die auf jeder Maschine montiert ist, um Informationen von dieser Maschine und vom GPS-Satelliten zu sammeln. Diese Daten werden dann drahtlos über die mobilen Kommunikationsnetze zum CASE Telematics Web Portal befördert.



## SITELWATCH: VORTEILE DER ZENTRALISIERTEN FLOTTENKONTROLLE AUF KNOPFDRUCK

### **Messen Sie die tatsächliche Verfügbarkeit Ihrer Anlagen und optimieren Sie sie**

- + Befreien Sie sich von der „Phantomflotte“: SiteWatch ermöglicht die Identifizierung von Ersatzeinheiten oder nicht ausgelasteten Maschinen an jedem Standort.
- + Machen Sie es möglich, Einheiten dort neu zuzuweisen, wo sie mehr gebraucht werden.
- + Die vorausschauende Wartungsplanung wird erleichtert, da die aktualisierten Einsatzzeiten immer verfügbar sind.
- + Nutzen Sie die Vorteile von SiteWatch auch für den Rest Ihrer Flotte: SiteWatch kann auch in Einheiten anderer Hersteller installiert werden.

### **Verbessern Sie Ihre Gesamtbetriebskosten!**

- + Den Kraftstoffverbrauch verschiedener Maschinentypen vergleichen zu können,
- + Ermöglicht Ihnen die Wahl der richtigen Ausrüstung.
- + Sparen Sie Transportkosten mit geplanten und gebündelten Wartungsmaßnahmen.
- + Sorgenfreiheit, optimierte Betriebszeit und geringere Reparaturkosten: Mit der vorbeugenden Wartung werden Sie darauf aufmerksam gemacht, wenn der Motor gewartet werden muss, so können störende Ausfälle vermieden werden.
- + Machen Sie es möglich, die Anlagenrentabilität von verschiedenen Standorten zu vergleichen.
- + Ihre Ausrüstung wird nur während der Arbeitszeiten genutzt. Sie können Warnmeldungen einrichten, die Sie benachrichtigen, wenn sie am Wochenende oder in der Nacht benutzt wird.
- + Integrieren Sie das Wartungsplanungspaket, das sicherstellt, dass die erforderlichen Dienstleistungen zum richtigen Zeitpunkt erbracht werden.

### **Mehr Sicherheit, niedrigere Versicherungsprämie**

- + Halten Sie Diebe fern: Mit der Geo-Lokalisierung schrecken Sie Diebe ab. SiteWatch ist versteckt, damit es für Diebe schwer zugänglich ist.
- + Ihre Flotte wird nur dort eingesetzt, wo Sie es wünschen. Sie können einen virtuellen Zaun definieren und erhalten eine E-Mail, wenn eine Maschine diesen Bereich verlässt.



# SUPPORT DURCH EXPERTEN VON CASE IMMER BEI IHNEN

## **SITECONNECT: PROAKTIVE UNTERSTÜTZUNG SOWIE HILFE AUS DER FERNE**

Das SiteConnect-Modul ermöglicht es, eine 2-Wege-Kommunikation zwischen Ihrer Maschine und Ihrem CASE-Händler herzustellen. Sie sind in der Lage, eine Ferndiagnose durchzuführen und die Maschinendaten zu analysieren, bevor sie zum Gerät fahren.

### ***Maximieren Sie die Betriebszeit Ihrer Maschine***

- + Sie sparen Zeit, da Ihr Händler dem Bediener Support aus der Ferne bietet. Die Maschine kann sich an einem beliebigen Ort befinden, während sich der Händler aus der Ferne mit der Maschine verbindet, um eine Diagnose durchzuführen.
- + Der Händler unterstützt Sie mit den SiteConnect-Tools, um die Betriebszeit für Ihre Maschine zu maximieren

### ***Optimierung der Service-Effizienz***

- + Wenn Sie Ihrem Händler die Möglichkeit geben, Ihre Anlage aus der Ferne zu untersuchen, kann er Probleme in kürzester Zeit, bei einem einzigen Besuch, mit den richtigen Teilen und Werkzeugen beheben.
- + Die auf der Maschine installierten elektronischen Steuergeräte können Software-Updates unterliegen: Mit dem SiteConnect-Modul kann Ihr CASE-Händler Software-Updates auf Ihrem Computer aus der Ferne durchführen
- + Steigern Sie die Betriebszeit, senken Sie die Kosten!

### ***Senken Sie Ihre Gesamtbetriebskosten***

- + Mit den von Siteconnect gesammelten Daten über den Zustand und die Leistung Ihrer Maschine kann Ihr CASE-Händler einen schnellen und effektiven Service bieten, wenn Sie diesen benötigen. Dies erhöht die Betriebszeit.



Laden Sie die SiteManager-App herunter, um den Fernzugriff auf Ihre Geräte direkt von den Händlereinrichtungen aus zu ermöglichen, stets mit Ihrer Genehmigung. Ein Aufkleber mit einem SiteConnect QR-Code wird an der Heckscheibe angebracht. Scannen Sie den QR-Code mit Ihrem Mobilgerät, um schnell auf die SiteConnect-Seite zu gelangen, auf der Sie ganz einfach die SiteManager-App herunterladen können und weitere nützliche Inhalte erhalten.

# STANDARD UND OPTIONEN

## STANDARD AUSRÜSTUNG

### MOTOR

- + FPT NEF 6-Zylinder Diesel-Turbolader Stufe V
- + Selektive katalytische Reduktion am Filter (SCRoF)
- + Dieseloxydationskatalysator (DOC)
- + Ohne Abgasrückführung
- + VGT-Turbolader
- + Elektronische Kraftstoffeinspritzung
- + Common Rail-Hochdruckeinspritzsystem
- + Sicherheitsstart im Leerlauf
- + Automatische Motor-Warmlauffunktion, Not-Aus
- + Vorglüherkerze
- + Motorschutzfunktion (EPF)
- + Zweistufige Kraftstofffiltration
- + Luftfilter mit zwei Einsätzen
- + Remote-Ölfilter
- + Grüner Ölablassdeckel
- + 1.000 Stunden Wechselintervall für Motoröl und Kraftstofffilter
- + 24-Volt-System
- + Batterieschalter
- + Kühlpaket für hohe Umgebungstemperaturen
- + Externe Kraftstoff- und AdBlue-Messgeräte
- + Kraftstoffkühler
- + Kraftstofffilter und Kraftstoffvorfilter mit Wasseransammlungsanzeige
- + Kraftstoff-Absperrenteil
- + Leerlaufeinschaltung
- + Kühler, Ölkühler, Intercooler - Schutzschild
- + Betankungspumpe

### KRAFTSTOFFEINSPARUNGSSYSTEME

- + Eco-Modus
- + Automatische Leerlaufsteuerung
- + One-touch Leerlauf
- + Leerlaufabschaltung
- + Pumpendrehmomentsteuerung (PTC)
- + Automatische Drehzahlabsenkung beim Absenken der Ausrüstung und bei Schwenkbewegungen (BEC)
- + Feinsteuerung der Hydraulikleistung zu Beginn von Schwenkbewegungen (SRC)
- + Automatische Anpassung des Hydraulikdrucks bei Grab- und Planierarbeiten (SSC)
- + Nutzung der Abwärtsbewegung des Auslegers zur Beschleunigung der Armöffnung bei Reduzierung der Pumpenleistung (BOR)

## ZUSATZAUSRÜSTUNG

### MOTOR

- + Motorvorreiniger Typ Zyklon-Selbstreinigung
- + Umkehrbarer Ventilator

### HYDRAULIK

- + Greiferkreislauf
- + Kreislauf mit geringem Durchfluss, proportionale Steuerung
- + Doppeltwirkender Kreislauf mit elektrischer proportionaler Steuerung (nur an CX210E Long Reach)

### OBERWAGEN

- + Zusätzliches +500-kg-Gegengewicht (nur an CX210E LC)
- + Anschlüsse für Hydraulik- und Motorölproben
- + Automatisches Schmierungssystem (n.a. bei CX210E Long Reach)

### HYDRAULIK

- + Hydraulische Durchflussregelung
- + Elektronisch gesteuerte Hydraulikpumpen
- + Automatische Leistungsverstärkung
- + Multifunktionsschaltung (Hammer / hoher Durchfluss) mit elektrischer Proportionalsteuerung (n.a. bei CX130E Long Reach)
- + Automatische Anpassung der Fahrgeschwindigkeit
- + 4 Wählbare Betriebsweisen
- + Überlastwarnung
- + ISO-Steuerschema
- + Voreingestellte Zusatzpumpe
- + Schalter-gesteuerte Anwahl der Zusatzkreisläufe
- + Zusatzkreislauventil
- + Hydraulikfilter-Kontrollanzeige
- + Ölkühlung
- + Hydraulikölwechsel alle 5.000 Stunden
- + Hydraulikfilterwechsel alle 2.000 Stunden
- + Hydraulischer Schnellwechsler
- + Hydraulikölversorgungsanschluss mit Entlüfter

### OBERWAGEN

- + ISO-Spiegel
- + Handlauf - Einstieg rechts
- + ISO-Schutzgitter
- + Kabine mit Vibrationsdämpfung (hydraulisch und mit Feder)
- + Hubösen für Gegengewicht
- + Abschließbarer Tankdeckel, Wartungskappen und Werkzeugkasten
- + Sicherheitskamera für umfassende Sicht nach hinten und zur Seite

### BEDIENSTATION

- + Überrollschutz (ROPS)
- + FOPS Schutzdach OPG Stufe 2
- + Druckkabine
- + Temperiertes Sicherheitsglas
- + One-Touch Frontfensterschloss
- + Sonnenblende & Regenabweiser
- + Klimaanlage, Heizung und Entfrostdung mit automatischer Steuerung
- + Lunchbox und Kühlbox, Becherhalter und Aschenbecher
- + Innenbeleuchtung
- + Mehrfach einstellbare Niederfrequenz-

### BEDIENSTATION

- + Vorderer Kabinenschutz - vertikale Stangen (OPG Stufe 2)
- + Vorderer Kabinenschutz - vertikale Stangen (OPG Stufe 1)
- + Frontgitter, verfügbar als DIA-Kit
- + CASE Maxi-Monitor (CMVM) - 270°-Sicht mit zusätzlicher Kamera auf der linken Seite
- + 12 LED Deluxe-Arbeitsleuchten: 4 am Kabinendach, je 1 am linken und rechten Ausleger, 1 am Auslegerfuß, 1 am Werkzeugkasten sowie 4 rundum - nur beim CX210E Mono verfügbar.
- + Vorrüstung für Steelwrist-Tiltrotator

### ANBAUGERÄTE

- + Stiel 2,40 m

Luftfederungskonsole und neigbarer Sitz mit Luftfedern und doppelt wirkendem hydraulischem Dämpfer

- + Sitzverschiebung - 90 mm
- + Sicherheitsgurt mit Verschlusserkennung
- + Verstellbare Armlehnen
- + Ergonomische Steuerhebel
- + Verschiebbares Cockpit - 80 mm
- + Zusatzkreislauf-Auswahlsystem
- + Aux-Eingang für persönliche elektronische Geräte
- + Multifunktion LED-Farbmonitor (10") mit Silikontastern
- + Monitor in 22 Sprachen
- + Diebstahlschutz (Start-Code-System)
- + Geteilte Fußmatte
- + 12 V-Stromanschluss
- + 24 V-Zigarettenanzünder
- + Einteiliges rechtes Seitenfenster
- + 8 LED-Arbeitsscheinwerfer (2 Kabinendach, 1 LH-Ausleger, 1 Werkzeugkasten, 4 rundum)
- + Scheibenwischer/-waschanlage
- + Panoramadach aus Lexan mit Sonnenschutz
- + Aufbewahrungsfächer
- + Integriertes Diagnosesystem
- + Reisealarm
- + DAB+ Bluetooth-Radio mit Antenne und 2 Lautsprechern

### ANBAUGERÄTE

- + Standardausleger 5,7 m
- + 2-teiliger Ausleger
- + Long-Reach-Ausleger 8,7 m
- + Arm 2,94 m
- + Long-Reach-Arm 6,4 m
- + Auf dem Display speicherbare Typen und Namen der Anbaugeräte

### UNTERWAGEN

- + 600 mm Dreistegbodenplatten
- + Komplette Überlappung der Drehkranznabe
- + Abgedichtete Kette
- + Zurrpunkte

### TELEMATIK

- + SiteConnect-Modul und SiteWatch-Abonnement „Advanced“ für 3 Jahre mit Fernüberwachung

### UNTERWAGEN

- + 500 mm Dreistegbodenplatten (nur an CX210E NLC)
- + 700 / 800 mm Dreistegbodenplatten
- + 900 mm Dreistegbodenplatten (für sumpfige Böden, nur an CX210E LC)
- + Dreiflanschtige Laufwerksrollen



# TECHNISCHE DATEN

## CX210E

### MOTOR

Modell \_\_\_\_\_ FPT NEF6  
 Typ \_\_\_\_\_ wassergekühlt, 4-Takter, 6-Zylinder-Reihenmotor, Hochdruck-Common-Rail-System (elektronisch gesteuert), Turbolader mit Ladeluftkühler, Selektive katalytische Reduktion am Filter (SCRoF), Ohne Abgasrückführung (EGR free).

Anzahl Zylinder / Hubraum (l) \_\_\_\_\_ 6 / 6,7  
 Emissionsstufe \_\_\_\_\_ Stage V  
 Bohrung und Hub (mm) \_\_\_\_\_ 104 x 132

### Nettoleistung

ISO 9249 (kW) \_\_\_\_\_ 120,4 bei 1800 min<sup>-1</sup>  
 ISO 14396 (kW) \_\_\_\_\_ 124,0 bei 1800 min<sup>-1</sup>

### Maximales Drehmoment

ISO 9249 (Nm) \_\_\_\_\_ 644 bei 1600 min<sup>-1</sup>  
 ISO 14396 (Nm) \_\_\_\_\_ 657 bei 1600 min<sup>-1</sup>

### HYDRAULIKSYSTEM

Hauptpumpen \_\_\_\_\_ 2 Axialkolben-Verstellpumpen mit Regelsystem  
 Max. Förderstrom (liter/min) \_\_\_\_\_ 2 x 211 bei 1800 min<sup>-1</sup>

### Druck Arbeitskreislauf

Ausleger/Stiel/Löffel (MPa) \_\_\_\_\_ 34,3-37,3 mit automatischem Power-Boost  
 Schwenkkreislauf (LC/NLC) (MPa) \_\_\_\_\_ 29,4  
 Schwenkkreislauf (LR) (MPa) \_\_\_\_\_ 24  
 Fahrtrieb (MPa) \_\_\_\_\_ 34,3  
 Vorsteuerung (liter/min) \_\_\_\_\_ 18  
 Arbeitskreislauf (MPa) \_\_\_\_\_ 3,9

### Auslegerzylinder

Bohrung (mm) \_\_\_\_\_ 120  
 Hub (mm) \_\_\_\_\_ 1255

### Verstellzylinder (nur zweiteilige Ausrüstung)

Bohrung (mm) \_\_\_\_\_ 150  
 Hub (mm) \_\_\_\_\_ 1090

### Stielzylinder

Bohrung (LC/NLC) (mm) \_\_\_\_\_ 140  
 Bohrung (LR) (mm) \_\_\_\_\_ 145  
 Hub (LC/NLC) (mm) \_\_\_\_\_ 1460  
 Hub (LR) (mm) \_\_\_\_\_ 1627

### Löffelzylinder

Bohrung (LC/NLC) (mm) \_\_\_\_\_ 120  
 Bohrung (LR) (mm) \_\_\_\_\_ 95  
 Hub (LC/NLC) (mm) \_\_\_\_\_ 1010  
 Hub (LR) (mm) \_\_\_\_\_ 881

### SCHWENKWERK

Schwenkmotor \_\_\_\_\_ Axialkolbenmotor mit konstanter Fördermenge  
 Maximale Drehgeschwindigkeit (LC/NLC) (min<sup>-1</sup>) \_\_\_\_\_ 7,8  
 Maximale Drehgeschwindigkeit (LR) (min<sup>-1</sup>) \_\_\_\_\_ 6,0  
 Schwenkmoment (LC/NLC) (kNm) \_\_\_\_\_ 64  
 Schwenkmoment (LR) (kNm) \_\_\_\_\_ 52,2

### FILTER

Ansaugfilter (µm) \_\_\_\_\_ 105  
 Rücklauffilter (µm) \_\_\_\_\_ 6  
 Steuerkreislauf (µm) \_\_\_\_\_ 8

### ELEKTRISCHES SYSTEM

Betriebsspannung (V) \_\_\_\_\_ 24  
 Lichtmaschine (Amp) \_\_\_\_\_ 90  
 Anlasser (V - kW) \_\_\_\_\_ 24 - 4,0  
 Batterien \_\_\_\_\_ 2 x 12 V 92 Ah/5 HR

### UNTERWAGEN

Fahrtrieb \_\_\_\_\_ Axialkolbenmotor mit variabler Fördermenge  
 Schnelle Fahrgeschwindigkeit (automatischer Gangwechsel) (km/h) \_\_\_\_\_ 5,6  
 Niedrige Fahrgeschwindigkeit (km/h) \_\_\_\_\_ 3,4  
 Zugkraft (LC/NLC) (kN) \_\_\_\_\_ 188 / 187  
 Anzahl der Stützrollen (pro Seite) \_\_\_\_\_ 2  
 Anzahl der Laufrollen (pro Seite) \_\_\_\_\_ 8  
 Anzahl der Bodenplatten (pro Seite) \_\_\_\_\_ 49  
 Bodenplattentyp \_\_\_\_\_ 3-Steg-Bodenplatte  
 Steigfähigkeit \_\_\_\_\_ 70 % (35°)

### LÄRMWERTE

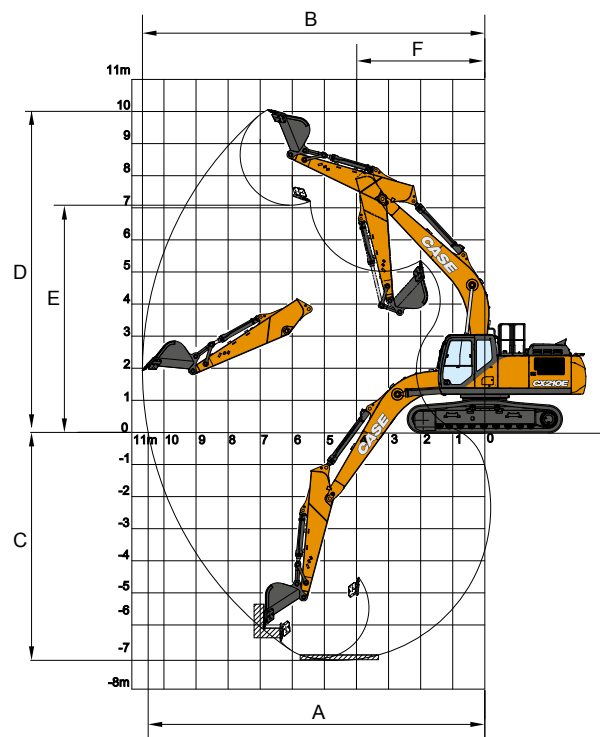
Garantierter Schalleistungspegel  
 (EU Richtlinie 2000/14/EC) (dB(A)) \_\_\_\_\_ LwA 100  
 Schalldruckpegel am Bedienplatz (ISO 6396) (dB(A)) \_\_\_\_\_ LpA 68

### FÜLLMENGEN

	LC	NLC
Kraftstofftank (l)	410	320
Hydrauliksystem (l)	280	265
Hydrauliktank (l)	162	145
AdBlue-Tank (l)	84	60

LEISTUNGSDATEN MONOBLOCKAUSLEGER LC-NLC		Stiel 2,40 m	Stiel 2,94 m
Ausleger-Länge	mm	5700	5700
Löffel-Schwenkkreis	mm	1450	1450
Löffel-Durchschwenkwinkel	°	177	177
A Max. Reichweite auf Bodenhöhe (LC/NLC)	mm	9240 / 9230	9730
B Max. Reichweite	mm	9420	9900
C Max. Grabtiefe (LC/NLC)	mm	6110 / 6080	6640 / 6620
D Max. Einstichhöhe (LC/NLC)	mm	9400 / 9420	9610 / 9640
E Max. Ausschütthöhe (LC/NLC)	mm	6590 / 6620	6810 / 6840
F Min. Schwenkradius	mm	3620	3660

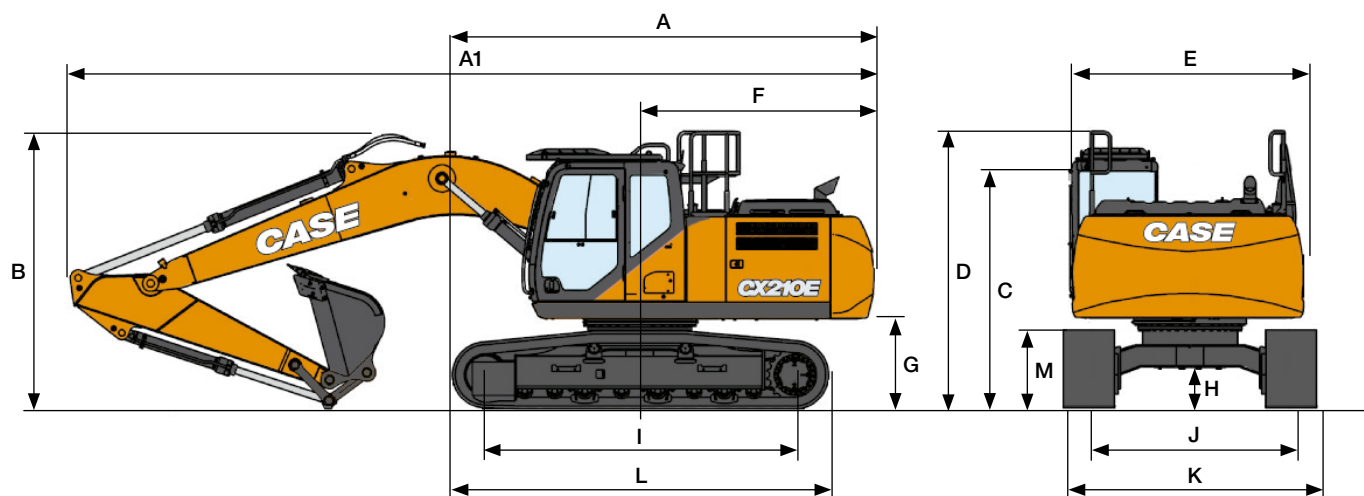
GRABKRÄFTE (ISO 6015)		Stiel 2,40 m	Stiel 2,94 m
Grabkraft am Stiel	kN	123	103
mit Power Boost	kN	133	112
Grabkraft am Löffel	kN	142	142
mit Power Boost	kN	154	154



# TECHNISCHE DATEN

## CX210E LC-NLC

### MONOBLOCKAUSLEGER



ABMESSUNGEN		Stiel 2,40 m	Stiel 2,94 m
A	Gesamtlänge (ohne Ausrüstung) (LC/NLC)	mm	5050 / 5120
A1	Gesamtlänge (mit Ausrüstung) (LC/NLC)	mm	9550 / 9630
B	Gesamthöhe (bis Oberkante Ausleger) (LC/NLC)	mm	3170 / 3190
C	Höhe bis Kabinendach (LC/NLC)	mm	3070 / 3100
D	Gesamthöhe bis Oberkante Geländer (LC/NLC)	mm	3150 / 3180
E	Breite Oberwagen (LC/NLC)	mm	2760 / 2520
F	Heckschwenkradius (LC/NLC)	mm	2830 / 2890
G	Höhe bis Unterkante Oberwagen (LC/NLC)	mm	1040 / 1070
H	Min. Bodenfreiheit (LC/NLC)	mm	440 / 430
I	Radstand (Abstand zwischen den Rädern)	mm	3660
J	Spurweite (LC/NLC)	mm	2390 / 1990
K	Gesamtbreite Unterwagen (LC 600 mm Bodenplatten / NLC 500 mm Bodenplatten)	mm	2990 / 2490
L	Länge Kettenlaufwerk (LC/NLC)	mm	4470 / 4460
M	Höhe Laufwerk	mm	920

## GEWICHTE UND BODENDRUCK LC

Mit 2,40 m Stiel, 1,0 m³ Tieföffel, Fahrer, Kühl- und Schmiermittel, vollem Kraftstofftank, Dachschutzgitter FOPS Stufe 2 und Standard Gegengewicht.

	GEWICHT	BODENDRUCK
Bodenplatten 600 mm	21600 kg	0,045 MPa
Bodenplatten 700 mm	22040 kg	0,040 MPa
Bodenplatten 800 mm	22340 kg	0,036 MPa

STD Gegengewicht: 3900 kg  
Heavy Gegengewicht: 3900 kg + 500 kg

## GEWICHTE UND BODENDRUCK NLC

Mit 2,40 m Stiel, 1,0 m³ Tieföffel, Fahrer, Kühl- und Schmiermittel, vollem Kraftstofftank und Dachschutzgitter FOPS Stufe 2.

	GEWICHT	BODENDRUCK
Bodenplatten 500 mm	22300 kg	0,056 MPa

Gegengewicht: 4600 kg



# HUBLEISTUNG

## CX210E LC MONOBLOCKAUSLEGER

REICHWEITE										
Geräte Seite	2,0 m		4,0 m		6,0 m		8,0 m		Bei max. Reichweite	
										m
<b>LC UNTERWAGEN</b> - Kurzer Stiel 2,40 m, 600 mm Bodenplatten, max. Reichweite 7,97 m										
8,0 m									5920*	5920*
6,0 m					5550*	5320			5500*	4340
4,0 m			8400*	8400*	6250*	5090			5210	3480
2,0 m			11580*	8410	7360*	4770			4800	3180
0 m			12570*	8090	7120	4560			4910	3230
-2,0 m	9990*	9990*	11890*	8130	7090	4530			5720	3740
-4,0 m			9420*	8420					6710*	5490
<b>LC UNTERWAGEN</b> - Standard-Stiel 2,94 m, 600 mm Bodenplatten, max. Reichweite 8,45 m										
8,0 m									4170*	4170*
6,0 m					5030*	5030*			3710*	3710*
4,0 m			7480*	7480*	5830*	5200	4650*	3320	3660*	3210
2,0 m			10830*	8670	7050*	4860	4810	3210	3870*	2950
0 m			12490*	8180	7170	4610	4710	3110	4390*	2980
-2,0 m	9340*	9340*	12300*	8120	7080	4530			5130	3370
-4,0 m	17390*	17390*	10440*	8330	6690*	4680			6520*	4590
<b>LC UNTERWAGEN - HEAVY GEGENGEWICHT</b> - Kurzer Stiel 2,40 m, 600 mm Bodenplatten, max. Reichweite 7,97 m										
8,0 m									5920*	5920*
6,0 m					5550*	5550*			5500*	4600
4,0 m			8400*	8400*	6250*	5390			5400*	3700
2,0 m			11580*	8940	7360*	5070			5060	3390
0 m			12570*	8610	7510	4860			5190	3450
-2,0 m	9990*	9990*	11890*	8650	7480	4830			6040	3980
-4,0 m			9420*	8940					6710*	5840
<b>LC UNTERWAGEN - HEAVY GEGENGEWICHT</b> - Standard-Stiel 2,95 m, 600 mm Bodenplatten, max. Reichweite 8,45 m										
8,0 m									4170*	4170*
6,0 m					5030*	5030*			3710*	3710*
4,0 m			7480*	7480*	5830*	5500	4650*	3530	3660*	3410
2,0 m			10830*	9190	7050*	5160	5080	3420	3870*	3150
0 m			12490*	8700	7560	4910	4970	3320	4390*	3190
-2,0 m	9340*	9340*	12300*	8640	7470	4830			5410	3600
-4,0 m	17390*	17390*	10440*	8850	6690*	4980			6520*	4890
<b>NLC UNTERWAGEN</b> - Kurzer Stiel 2,40 m, 500 mm Bodenplatten, max. Reichweite 7,97 m										
8,0 m									5910*	5910*
6,0 m					5560*	4940			5500*	4030
4,0 m			8450*	8450*	6270*	4720			5410*	3250
2,0 m			11610*	7560	7370*	4410			5240	2970
0 m			12570*	7260	7770	4210			5380	3020
-2,0 m	10140*	10140*	11870*	7300	7740	4190			6270	3490
-4,0 m			9360*	7580					6710*	5100
<b>NLC UNTERWAGEN</b> - Standard-Stiel 2,94 m, 500 mm Bodenplatten, max. Reichweite 8,45 m										
8,0 m									4170*	4170*
6,0 m					5030*	5030*			3710*	3630
4,0 m			7530*	7530*	5850*	4820	4700*	3110	3660*	3000
2,0 m			10870*	7800	7060*	4500	5250	3000	3870*	2760
0 m			12500*	7340	7820	4260	5150	2910	4400*	2790
-2,0 m	9440*	9440*	12290*	7300	7740	4180			5580*	3150
-4,0 m	17290*	17290*	10400*	7490	6640*	4330			6520*	4280

\* Die Hubleistungen werden in kg gemäß ISO Standards angegeben und beziehen sich auf einen Bagger ohne Löffel. Die Werte entsprechen nicht mehr als 87 % der durch das Hydrauliksystem begrenzten Hubleistung oder 75% der statischen Kipplast. Werte mit Sternchen (\*) sind durch die hydraulische Hubleistung begrenzt.

# TIEFLÖFFEL

## CX210E LC-NLC MONO



### LC DIREKT-ANBAU

Füllmengen m <sup>3</sup> (ISO7451 GEHÄUFT)	Breite mm	Gewicht kg	Stiel 2,40 m	Stiel 2,94 m
<b>SCHWERLASTSCHAUFELN</b>				
0,45	600	560	○	○
0,60	750	640	○	○
0,76	900	730	○	○
0,85	1000	760	○	○
0,92	1050	800	○	○
0,96	1100	830	○	○
1,08	1200	880	○	●
1,24	1350	970	●	▲
1,40	1500	1040	▲	■

Füllmengen m <sup>3</sup> (ISO7451 GEHÄUFT)	Breite mm	Gewicht kg	Stiel 2,40 m	Stiel 2,94 m
<b>STEINSCHAUFELN</b>				
0,44	600	710	○	○
0,59	750	800	○	○
0,75	900	880	○	○
0,85	1000	940	○	○
0,91	1050	980	○	○
0,96	1100	1010	○	●
1,07	1200	1060	●	▲
1,23	1350	1150	▲	■

Füllmengen m <sup>3</sup> (ISO7451 GEHÄUFT)	Breite mm	Gewicht* kg	Stiel 2,40 m	Stiel 2,94 m
<b>90° SCHWENKBARER GRABENRÄUMLÖFFEL**</b>				
0,68	1800	770	○	○
0,76	2000	810	○	○
0,83	2200	880	○	○
0,91	2400	920	○	●
0,95	2500	950	●	●

Füllmengen m <sup>3</sup> (ISO7451 GEHÄUFT)	Breite mm	Gewicht* kg	Stiel 2,40 m	Stiel 2,94 m
<b>GRABENRÄUMLÖFFEL</b>				
0,86	1830	650	○	○
0,94	2130	710	○	○

Füllmengen m <sup>3</sup> (ISO7451 GEHÄUFT)	Breite mm	Gewicht* kg	Stiel 2,40 m	Stiel 2,94 m
<b>GRABLÖFFEL</b>				
0,97	1800	680	○	○
1,17	2100	740	○	●
1,35	2400	830	●	▲

### NLC DIREKT-ANBAU

Füllmengen m <sup>3</sup> (ISO7451 GEHÄUFT)	Breite mm	Gewicht kg	Stiel 2,40 m	Stiel 2,94 m
<b>SCHWERLASTSCHAUFELN</b>				
0,45	600	560	○	○
0,60	750	640	○	○
0,76	900	730	○	○
0,85	1000	760	○	○
0,92	1050	800	○	○
0,96	1100	830	○	●
1,08	1200	880	●	▲
1,24	1350	970	▲	■
1,40	1500	1040	■	—

Füllmengen m <sup>3</sup> (ISO7451 GEHÄUFT)	Breite mm	Gewicht kg	Stiel 2,40 m	Stiel 2,94 m
<b>STEINSCHAUFELN</b>				
0,44	600	710	○	○
0,59	750	800	○	○
0,75	900	880	○	○
0,85	1000	940	○	○
0,91	1050	980	○	●
0,96	1100	1010	●	●
1,07	1200	1060	●	▲
1,23	1350	1150	▲	■

Füllmengen m <sup>3</sup> (ISO7451 GEHÄUFT)	Breite mm	Gewicht* kg	Stiel 2,40 m	Stiel 2,94 m
<b>90° SCHWENKBARER GRABENRÄUMLÖFFEL**</b>				
0,68	1800	770	○	○
0,76	2000	810	○	○
0,83	2200	880	○	●
0,91	2400	920	●	●
0,95	2500	950	●	●

Füllmengen m <sup>3</sup> (ISO7451 GEHÄUFT)	Breite mm	Gewicht* kg	Stiel 2,40 m	Stiel 2,94 m
<b>GRABENRÄUMLÖFFEL</b>				
0,86	1830	650	○	○
0,94	2130	710	○	○

Füllmengen m <sup>3</sup> (ISO7451 GEHÄUFT)	Breite mm	Gewicht* kg	Stiel 2,40 m	Stiel 2,94 m
<b>GRABLÖFFEL</b>				
0,97	1800	680	○	○
1,17	2100	740	●	●
1,35	2400	830	▲	■

- Durchschnittliche Materialdichte bis 2 t/m<sup>3</sup>
- Durchschnittliche Materialdichte bis 1,6 t/m<sup>3</sup>
- ▲ Durchschnittliche Materialdichte bis 1,4 t/m<sup>3</sup>
- Durchschnittliche Materialdichte bis 1,2 t/m<sup>3</sup>

- Nicht anwendbar
- \* mit angeschraubter Schneidkante
- \*\* Neigungswinkel 45° L/R - Anschluss an den zusätzlichen Hydraulikkreislauf mit niedrigem Durchfluss





## LC SCHNELLWECHSLER

Füllmengen m <sup>3</sup> (ISO7451 GEHÄUFT)	Breite mm	Gewicht kg	Stiel 2,40 m	Stiel 2,94 m
<b>SCHWERLASTSCHAUFELN</b>				
0,45	600	560	○	○
0,60	750	640	○	○
0,76	900	730	○	○
0,85	1000	760	○	○
0,92	1050	800	○	●
0,96	1100	830	●	●
1,08	1200	880	●	▲
1,24	1350	970	▲	■
1,40	1500	1040	■	—

Füllmengen m <sup>3</sup> (ISO7451 GEHÄUFT)	Breite mm	Gewicht kg	Stiel 2,40 m	Stiel 2,94 m
<b>STEINSCHAUFELN</b>				
0,44	600	710	○	○
0,59	750	800	○	○
0,75	900	880	○	○
0,85	1000	940	○	●
0,91	1050	980	●	●
0,96	1100	1010	●	▲
1,07	1200	1060	▲	■
1,23	1350	1150	■	—

Füllmengen m <sup>3</sup> (ISO7451 GEHÄUFT)	Breite mm	Gewicht* kg	Stiel 2,40 m	Stiel 2,94 m
<b>GRABENRÄUMLÖFFEL</b>				
0,86	1830	650	○	○
0,94	2130	710	○	●

Füllmengen m <sup>3</sup> (ISO7451 GEHÄUFT)	Breite mm	Gewicht* kg	Stiel 2,40 m	Stiel 2,94 m
<b>GRABLÖFFEL</b>				
0,97	1800	680	○	●
1,17	2100	740	●	▲
1,35	2400	830	▲	■

## NLC SCHNELLWECHSLER

Füllmengen m <sup>3</sup> (ISO7451 GEHÄUFT)	Breite mm	Gewicht kg	Stiel 2,40 m	Stiel 2,94 m
<b>SCHWERLASTSCHAUFELN</b>				
0,45	600	560	○	○
0,60	750	640	○	○
0,76	900	730	○	○
0,85	1000	760	○	●
0,92	1050	800	●	●
0,96	1100	830	●	▲
1,08	1200	880	▲	■
1,24	1350	970	■	—

Füllmengen m <sup>3</sup> (ISO7451 GEHÄUFT)	Breite mm	Gewicht kg	Stiel 2,40 m	Stiel 2,94 m
<b>STEINSCHAUFELN</b>				
0,44	600	710	○	○
0,59	750	800	○	○
0,75	900	880	○	●
0,85	1000	940	●	●
0,91	1050	980	●	▲
0,96	1100	1010	▲	■
1,07	1200	1060	■	—

Füllmengen m <sup>3</sup> (ISO7451 GEHÄUFT)	Breite mm	Gewicht* kg	Stiel 2,40 m	Stiel 2,94 m
<b>GRABENRÄUMLÖFFEL</b>				
0,86	1830	650	○	●
0,94	2130	710	●	●

Füllmengen m <sup>3</sup> (ISO7451 GEHÄUFT)	Breite mm	Gewicht* kg	Stiel 2,40 m	Stiel 2,94 m
<b>GRABLÖFFEL</b>				
0,97	1800	680	●	●
1,17	2100	740	▲	■
1,35	2400	830	■	—

# HAMMER

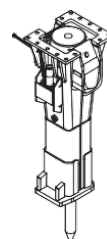
## CX210E

### DIREKT-ANBAU

Modell	Gewicht kg	Einstellung Maschine		Stiel 2,40 m	Stiel 2,94 m
		Durchfluss l/min	Entlastungsdruck MPa		
CB HAMMER					
CB240S	1150	115	19-21	<input type="checkbox"/>	<input type="checkbox"/>
CB290S	1500	145	21-22	<input type="checkbox"/>	<input type="checkbox"/>

□ Anwendbar  
— Nicht anwendbar

□ Anwendbar mit Kondition  
(nur leichte Arbeiten wie Wohnungsbau oder Instandhaltung von Versorgungseinrichtungen)



# TIEFLÖFFEL

## CX210E LC - HEAVY GEGENGEWICHT



### LC DIREKT-ANBAU

Füllmengen m³ (ISO7451 GEHÄUFT)	Breite mm	Gewicht kg	Stiel 2,40 m	Stiel 2,94 m
<b>SCHWERLASTSCHAUFELN</b>				
0,45	600	560	○	○
0,60	750	640	○	○
0,76	900	730	○	○
0,85	1000	760	○	○
0,92	1050	800	○	○
0,96	1100	830	○	○
1,08	1200	880	○	○
1,24	1350	970	●	●
1,40	1500	1040	●	▲

Füllmengen m³ (ISO7451 GEHÄUFT)	Breite mm	Gewicht kg	Stiel 2,40 m	Stiel 2,94 m
<b>STEINSCHAUFELN</b>				
0,44	600	710	○	○
0,59	750	800	○	○
0,75	900	880	○	○
0,85	1000	940	○	○
0,91	1050	980	○	○
0,96	1100	1010	○	○
1,07	1200	1060	○	●
1,23	1350	1150	●	▲

Füllmengen m³ (ISO7451 GEHÄUFT)	Breite mm	Gewicht* kg	Stiel 2,40 m	Stiel 2,94 m
<b>GRABENRÄUMLÖFFEL</b>				
0,86	1830	650	○	○
0,94	2130	710	○	○

Füllmengen m³ (ISO7451 GEHÄUFT)	Breite mm	Gewicht* kg	Stiel 2,40 m	Stiel 2,94 m
<b>GRABLÖFFEL</b>				
0,97	1800	680	○	○
1,17	2100	740	○	○
1,35	2400	830	●	●

Füllmengen m³ (ISO7451 GEHÄUFT)	Breite mm	Gewicht* kg	Stiel 2,40 m	Stiel 2,94 m
<b>90° SCHWENKBARER GRABENRÄUMLÖFFEL**</b>				
0,68	1800	770	○	○
0,76	2000	810	○	○
0,83	2200	880	○	○
0,91	2400	920	○	○
0,95	2500	950	○	●



### LC SCHNELLWECHSLER

Füllmengen m³ (ISO7451 GEHÄUFT)	Breite mm	Gewicht kg	Stiel 2,40 m	Stiel 2,94 m
<b>SCHWERLASTSCHAUFELN</b>				
0,45	600	560	○	○
0,60	750	640	○	○
0,76	900	730	○	○
0,85	1000	760	○	○
0,92	1050	800	○	○
0,96	1100	830	○	○
1,08	1200	880	●	●
1,24	1350	970	●	▲
1,40	1500	1040	▲	■

Füllmengen m³ (ISO7451 GEHÄUFT)	Breite mm	Gewicht kg	Stiel 2,40 m	Stiel 2,94 m
<b>STEINSCHAUFELN</b>				
0,44	600	710	○	○
0,59	750	800	○	○
0,75	900	880	○	○
0,85	1000	940	○	○
0,91	1050	980	○	●
0,96	1100	1010	○	●
1,07	1200	1060	●	▲
1,23	1350	1150	▲	■

Füllmengen m³ (ISO7451 GEHÄUFT)	Breite mm	Gewicht* kg	Stiel 2,40 m	Stiel 2,94 m
<b>GRABENRÄUMLÖFFEL</b>				
0,86	1830	650	○	○
0,94	2130	710	○	○

Füllmengen m³ (ISO7451 GEHÄUFT)	Breite mm	Gewicht* kg	Stiel 2,40 m	Stiel 2,94 m
<b>GRABLÖFFEL</b>				
0,97	1800	680	○	○
1,17	2100	740	●	●
1,35	2400	830	●	▲

- Durchschnittliche Materialdichte bis 2 t/m³
- Durchschnittliche Materialdichte bis 1,6 t/m³
- ▲ Durchschnittliche Materialdichte bis 1,4 t/m³
- Durchschnittliche Materialdichte bis 1,2 t/m³

- Nicht anwendbar
- \* mit angeschraubter Schneidkante
- \*\* Neigungswinkel 45° L/R - Anschluss an den zusätzlichen Hydraulikkreislauf mit niedrigem Durchfluss

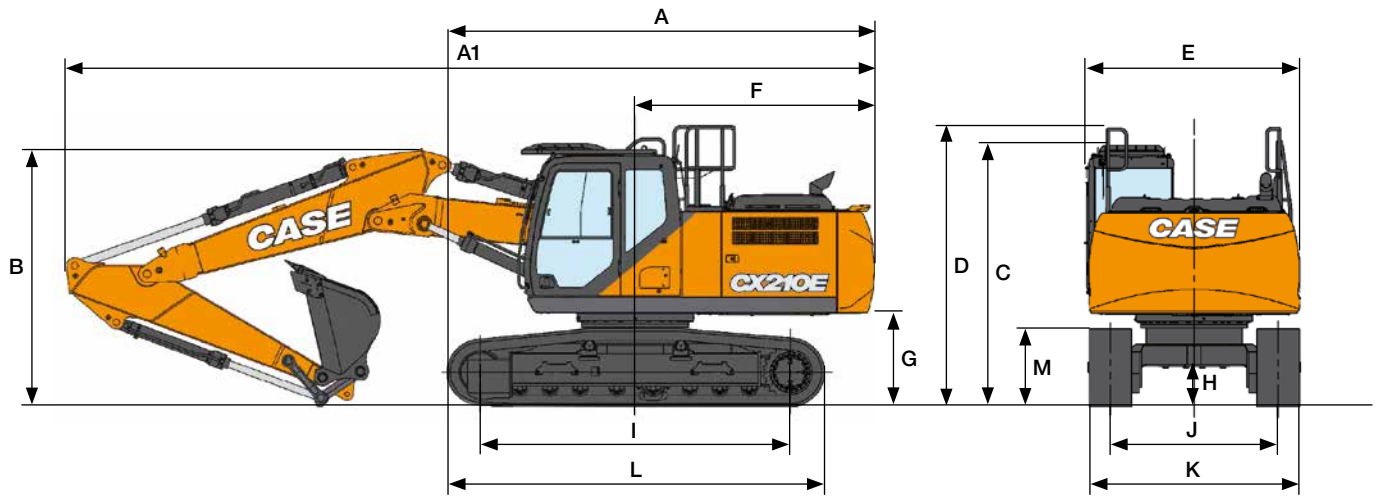




# TECHNISCHE DATEN

## CX210E LC-NLC

### VERSTELLAUSRÜSTUNG



ABMESSUNGEN		Stiel 2,40 m	Stiel 2,94 m
A Gesamtlänge (ohne Ausrüstung) (LC/NLC)	mm	5050 / 5120	5050 / 5120
A1 Gesamtlänge (mit Ausrüstung) (LC/NLC)	mm	9530 / 9600	9470 / 9540
B Gesamthöhe (bis Oberkante Ausleger) (LC/NLC)	mm	3030 / 3040	2890
C Höhe bis Kabinendach (LC/NLC)	mm	3070 / 3100	3070 / 3100
D Gesamthöhe bis Oberkante Geländer (LC/NLC)	mm	3150 / 3180	3150 / 3180
E Breite Oberwagen (LC/NLC)	mm	2760 / 2520	2760 / 2520
F Heckschwenkradius (LC/NLC)	mm	2830 / 2890	2830 / 2890
G Höhe bis Unterkante Oberwagen (LC/NLC)	mm	1040 / 1070	1040 / 1070
H Min. Bodenfreiheit (LC/NLC)	mm	440 / 430	440 / 430
I Radstand (Abstand zwischen den Rädern)	mm	3660	3660
J Spurweite (LC/NLC)	mm	2390 / 1990	2390 / 1990
K Gesamtbreite Unterwagen (LC 600 mm Bodenplatten / NLC 500 mm Bodenplatten)	mm	2990 / 2490	2990 / 2490
L Länge Kettenlaufwerk	mm	4460	4460
M Höhe Laufwerk	mm	920	920

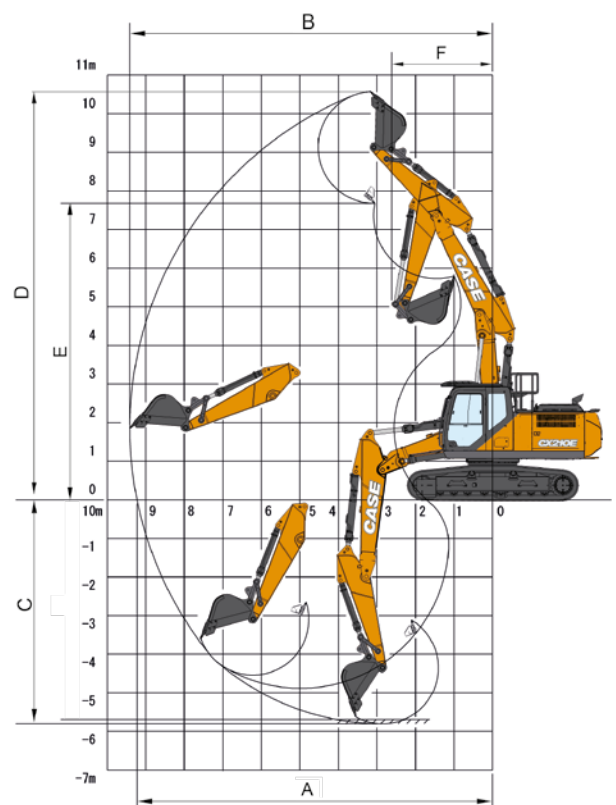
LEISTUNGSDATEN		Stiel 2,40 m	Stiel 2,94 m
Länge 1. Ausleger	mm	2960	2960
Länge 2. Ausleger	mm	2790	2790
Löffel-Schwenkreis	mm	1450	1450
Löffel-Durchschwenkwinkel	°	177	177
A Max. Reichweite auf Bodenhöhe (LC/NLC)	mm	9240/9230	9730
B Max. Reichweite	mm	9420	9900
C Max. Grabtiefe (LC/NLC)	mm	5830/5800	6350/6320
D Max. Einstichhöhe (LC/NLC)	mm	10550/10580	10910/10940
E Max. Ausschütthöhe (LC/NLC)	mm	7650/7680	8010/8040
F Min. Schwenkradius	mm	2620	2310

## GEWICHTE UND BODENDRUCK

Mit 2,40 m Stiel, 1,0 m³ Tieflöffel, Fahrer, Kühl- und Schmiermittel, vollem Kraftstofftank und Dachschutzgitter OPG Stufe 2.

	GEWICHT	BODENDRUCK
<b>LC</b>		
600 mm Bodenplatten	23200 kg	0,047 MPa
<b>NLC</b>		
500 mm Bodenplatten	23150 kg	0,058 MPa

STD Gegengewicht LC: 3800 kg  
Heavy Gegengewicht LC: 3800 kg + 500 kg  
Gegengewicht NLC: 4600 kg





# HUBLEISTUNG

## CX210E LC-NLC

### VERSTELLAUSRÜSTUNG

REICHWEITE											
Geräte Seite	0,0 m		2,0 m		4,0 m		6,0 m		8,0 m		Bei max. Reichweite
											m
<b>LC UNTERWAGEN</b> - Kurzer Stiel 2,40 m, 600 mm Bodenplatten, max. Reichweite 7,97 m											
8,0 m					7330*	7330*				6360*	4,97
6,0 m					7450*	7450*	5770*	5500		4930*	6,77
4,0 m					9580*	9580*	6180*	5410		4500*	7,66
2,0 m			10550*	10550*	12340*	9370	7220*	5200		4480*	7,96
0 m			15390*	15390*	12430*	8850	7440	4830		4840*	7,75
-2,0 m	17410*	17410*	24690*	24690*	12680*	8480	7210	4570		5130*	6,98
-4,0 m			18930*	18930*	8700*	8440					
<b>LC UNTERWAGEN</b> - Standard-Stiel 2,94 m, 600 mm Bodenplatten, max. Reichweite 8,45 m											
8,0 m										4230*	5,72
6,0 m							5390*	5390*		3730*	7,34
4,0 m			17090*	17090*	8560*	8560*	5830*	5470	4280*	3650*	8,16
2,0 m			18080*	18080*	12010*	9450	6830*	5360	4860	3840*	8,45
0 m	12910*	12910*	15230*	15230*	12390*	9030	7430	4970	4720	4310*	8,25
-2,0 m	14050*	14050*	20560*	20560*	12580*	8510	7260	4620		5030*	7,53
-4,0 m	14600*	14600*	22690*	22690*	10700*	8370				5550*	5,02
<b>LC UNTERWAGEN - HEAVY GEGENGEWICHT</b> - Kurzer Stiel 2,40 m, 600 mm Bodenplatten, max. Reichweite 7,97 m											
8,0 m					7330*	7330*				6360*	4,97
6,0 m					7450*	7450*	5770*	5770*		4930*	6,77
4,0 m					9580*	9580*	6180*	5670*		4500*	7,66
2,0 m			10550*	10550*	12340*	9820	7220*	5470		4480*	7,96
0 m			15390*	15390*	12430*	9370	7780	5130		4840*	7,75
-2,0 m	17410*	17410*	24690*	24690*	12680*	9000	7600	4870		5130*	6,98
-4,0 m			18930*	18930*	8700*	8700*					
<b>LC UNTERWAGEN - HEAVY GEGENGEWICHT</b> - Standard-Stiel 2,94 m, 600 mm Bodenplatten, max. Reichweite 8,45 m											
8,0 m										4230*	5,72
6,0 m							5390*	5390*		3730*	7,34
4,0 m			17090*	17090*	8560*	8560*	5830*	5700	4280*	3650*	8,16
2,0 m			18080*	18080*	12010*	9870	6830*	5660	4880*	3840*	8,45
0 m	12910*	12910*	15230*	15230*	12390*	9550	7760*	5270	4980	4310*	8,25
-2,0 m	14050*	14050*	20560*	20560*	12580*	9030	7650	4920		5030*	7,53
-4,0 m	14600*	14600*	22690*	22690*	10700*	8890				5550*	5,02
<b>NLC UNTERWAGEN</b> - Kurzer Stiel 2,40 m, 600 mm Bodenplatten, max. Reichweite 7,97 m											
8,0 m					7290*	7290*				6300*	5,01
6,0 m					7440*	7440*	5750*	5090		4900*	6,78
4,0 m					9610*	8910	6170*	5050		4470*	7,67
2,0 m			10390*	10390*	12300*	8530	7210*	4810		4460*	7,97
0 m			15500*	15500*	12380*	7920	8010*	4440		4830*	7,75
-2,0 m	17460*	17460*	24840*	24790	12640*	7580	7680*	4190		5090*	6,96
-4,0 m			18620*	18620*	8520*	7560					
<b>NLC UNTERWAGEN</b> - Standard-Stiel 2,94 m, 600 mm Bodenplatten, max. Reichweite 8,45 m											
8,0 m										4210*	5,76
6,0 m							5400*	5260*		3720*	7,35
4,0 m			17150*	17150*	8610*	8610*	5840*	5140*	4300*	3660*	8,17
2,0 m			18140*	18140*	12030*	8650	6850*	4970	5970*	3840*	8,45
0 m	12810*	12810*	15290*	15290*	12390*	8120	7990	4590	5060*	4320*	8,25
-2,0 m	14100*	14100*	20660*	20660*	12590*	7640	7950	4260		5020*	7,51
-4,0 m			22550*	22550*	10610*	7520					

\* Die Hubleistungen werden in kg gemäß ISO Standards angegeben und beziehen sich auf einen Bagger ohne Löffel. Die Werte entsprechen nicht mehr als 87 % der durch das Hydrauliksystem begrenzten Hubleistung oder 75% der statischen Kipplast. Werte mit Sternchen (\*) sind durch die hydraulische Hubleistung begrenzt.

# TIEFLÖFFEL

## CX210E LC- NLC

### TRIPLE ARTICULACION



#### LC DIREKT-ANBAU

Füllmengen m <sup>3</sup> (ISO7451 GEHÄUFT)	Breite mm	Gewicht kg	Stiel 2,40 m	Stiel 2,94 m
<b>SCHWERLASTSCHAUFELN</b>				
0,45	600	560	○	○
0,60	750	640	○	○
0,76	900	730	○	○
0,85	1000	760	○	○
0,92	1050	800	○	○
0,96	1100	830	○	●
1,08	1200	880	●	●
1,24	1350	970	●	▲
1,40	1500	1040	▲	■

Füllmengen m <sup>3</sup> (ISO7451 GEHÄUFT)	Breite mm	Gewicht kg	Stiel 2,40 m	Stiel 2,94 m
<b>STEINSCHAUFELN</b>				
0,44	600	710	○	○
0,59	750	800	○	○
0,75	900	880	○	○
0,85	1000	940	○	○
0,91	1050	980	○	●
0,96	1100	1010	●	●
1,07	1200	1060	●	▲
1,23	1350	1150	▲	■

Füllmengen m <sup>3</sup> (ISO7451 GEHÄUFT)	Breite mm	Gewicht kg	Stiel 2,40 m	Stiel 2,94 m
<b>90° KIPPBARE GRABENREINIGUNGSSCHAUFELN**</b>				
0,68	1800	770	○	○
0,76	2000	810	○	○
0,83	2200	880	○	●
0,91	2400	920	●	●
0,95	2500	950	●	●

Füllmengen m <sup>3</sup> (ISO7451 GEHÄUFT)	Breite mm	Gewicht* kg	Stiel 2,40 m	Stiel 2,94 m
<b>GRABENREINIGUNGSSCHAUFELN</b>				
0,86	1830	650	○	○
0,94	2130	710	○	○

Füllmengen m <sup>3</sup> (ISO7451 GEHÄUFT)	Breite mm	Gewicht* kg	Stiel 2,40 m	Stiel 2,94 m
<b>GRABLÖFFEL</b>				
0,97	1800	680	○	○
1,17	2100	740	●	●
1,35	2400	830	●	▲

#### NLC DIREKT-ANBAU

Füllmengen m <sup>3</sup> (ISO7451 GEHÄUFT)	Breite mm	Gewicht kg	Stiel 2,40 m	Stiel 2,94 m
<b>SCHWERLASTSCHAUFELN</b>				
0,45	600	560	○	○
0,60	750	640	○	○
0,76	900	730	○	○
0,85	1000	760	○	○
0,92	1050	800	○	●
0,96	1100	830	●	●
1,08	1200	880	●	▲
1,24	1350	970	▲	■
1,40	1500	1040	■	—

Füllmengen m <sup>3</sup> (ISO7451 GEHÄUFT)	Breite mm	Gewicht kg	Stiel 2,40 m	Stiel 2,94 m
<b>STEINSCHAUFELN</b>				
0,44	600	710	○	○
0,59	750	800	○	○
0,75	900	880	○	○
0,85	1000	940	○	○
0,91	1050	980	○	●
0,96	1100	1010	●	▲
1,07	1200	1060	▲	■
1,23	1350	1150	■	■

Füllmengen m <sup>3</sup> (ISO7451 GEHÄUFT)	Breite mm	Gewicht kg	Stiel 2,40 m	Stiel 2,94 m
<b>90° KIPPBARE GRABENREINIGUNGSSCHAUFELN**</b>				
0,68	1800	770	○	○
0,76	2000	810	○	○
0,83	2200	880	○	●
0,91	2400	920	●	●
0,95	2500	950	●	▲

Füllmengen m <sup>3</sup> (ISO7451 GEHÄUFT)	Breite mm	Gewicht* kg	Stiel 2,40 m	Stiel 2,94 m
<b>GRABENREINIGUNGSSCHAUFELN</b>				
0,86	1830	650	○	○
0,94	2130	710	○	○

Füllmengen m <sup>3</sup> (ISO7451 GEHÄUFT)	Breite mm	Gewicht* kg	Stiel 2,40 m	Stiel 2,94 m
<b>GRABLÖFFEL</b>				
0,97	1800	680	○	○
1,17	2100	740	●	●
1,35	2400	830	▲	■

- Durchschnittliche Materialdichte bis 2 t/m<sup>3</sup>
- Durchschnittliche Materialdichte bis 1,6 t/m<sup>3</sup>
- ▲ Durchschnittliche Materialdichte bis 1,4 t/m<sup>3</sup>
- Durchschnittliche Materialdichte bis 1,2 t/m<sup>3</sup>

— Nicht anwendbar

\* mit angeschraubter Schneidkante

\*\* Neigungswinkel 45° L/R - Anschluss an den zusätzlichen Hydraulikkreislauf mit niedrigem Durchfluss



## LC SCHNELLWECHSLER

Füllmengen m <sup>3</sup> (ISO7451 GEHÄUFT)	Breite mm	Gewicht kg	Stiel 2,40 m	Stiel 2,94 m
<b>SCHWERLASTSCHAUFELN</b>				
0,45	600	560	○	○
0,60	750	640	○	○
0,76	900	730	○	○
0,85	1000	760	○	○
0,92	1050	800	○	●
0,96	1100	830	●	▲
1,08	1200	880	▲	▲
1,24	1350	970	▲	■
1,40	1500	1040	■	—

Füllmengen m <sup>3</sup> (ISO7451 GEHÄUFT)	Breite mm	Gewicht kg	Stiel 2,40 m	Stiel 2,94 m
<b>STEINSCHAUFELN</b>				
0,44	600	710	○	○
0,59	750	800	○	○
0,75	900	880	○	○
0,85	1000	940	○	●
0,91	1050	980	●	▲
0,96	1100	1010	▲	▲
1,07	1200	1060	▲	■
1,23	1350	1150	■	—

Füllmengen m <sup>3</sup> (ISO7451 GEHÄUFT)	Breite mm	Gewicht* kg	Stiel 2,40 m	Stiel 2,94 m
<b>GRABENREINIGUNGSSCHAUFELN</b>				
0,86	1830	650	○	○
0,94	2130	710	○	●

Füllmengen m <sup>3</sup> (ISO7451 GEHÄUFT)	Breite mm	Gewicht* kg	Stiel 2,40 m	Stiel 2,94 m
<b>GRABLÖFFEL</b>				
0,97	1800	680	○	●
1,17	2100	740	●	■
1,35	2400	830	■	■

## NLC SCHNELLWECHSLER

Füllmengen m <sup>3</sup> (ISO7451 GEHÄUFT)	Breite mm	Gewicht kg	Stiel 2,40 m	Stiel 2,94 m
<b>SCHWERLASTSCHAUFELN</b>				
0,45	600	560	○	○
0,60	750	640	○	○
0,76	900	730	○	○
0,85	1000	760	○	●
0,92	1050	800	●	▲
0,96	1100	830	▲	▲
1,08	1200	880	▲	■
1,24	1350	970	■	—

Füllmengen m <sup>3</sup> (ISO7451 GEHÄUFT)	Breite mm	Gewicht kg	Stiel 2,40 m	Stiel 2,94 m
<b>STEINSCHAUFELN</b>				
0,44	600	710	○	○
0,59	750	800	○	○
0,75	900	880	○	○
0,85	1000	940	○	●
0,91	1050	980	●	▲
0,96	1100	1010	▲	▲
1,07	1200	1060	▲	■
1,23	1350	1150	■	—

Füllmengen m <sup>3</sup> (ISO7451 GEHÄUFT)	Breite mm	Gewicht* kg	Stiel 2,40 m	Stiel 2,94 m
<b>GRABENREINIGUNGSSCHAUFELN</b>				
0,86	1830	650	○	●
0,94	2130	710	●	●

Füllmengen m <sup>3</sup> (ISO7451 GEHÄUFT)	Breite mm	Gewicht* kg	Stiel 2,40 m	Stiel 2,94 m
<b>GRABLÖFFEL</b>				
0,97	1800	680	●	●
1,17	2100	740	▲	■
1,35	2400	830	■	—

- Durchschnittliche Materialdichte bis 2 t/m<sup>3</sup>
- Durchschnittliche Materialdichte bis 1,6 t/m<sup>3</sup>
- ▲ Durchschnittliche Materialdichte bis 1,4 t/m<sup>3</sup>
- Durchschnittliche Materialdichte bis 1,2 t/m<sup>3</sup>

- Nicht anwendbar
- \* mit angeschraubter Schneidkante
- \*\* Neigungswinkel 45° L/R - Anschluss an den zusätzlichen Hydraulikkreislauf mit niedrigem Durchfluss



# TIEFLÖFFEL

## CX210E LC TRIPLE ARTICULACION

### HEAVY GEGENGEWICHT



#### LC DIREKT-ANBAU

Füllmengen m <sup>3</sup> (ISO7451 GEHÄUFT)	Breite mm	Gewicht kg	Stiel 2,40 m	Stiel 2,94 m
<b>SCHWERLASTSCHAUFELN</b>				
0,45	600	560	○	○
0,60	750	640	○	○
0,76	900	730	○	○
0,85	1000	760	○	○
0,92	1050	800	○	○
0,96	1100	830	○	○
1,08	1200	880	○	●
1,24	1350	970	●	▲
1,40	1500	1040	▲	■

Füllmengen m <sup>3</sup> (ISO7451 GEHÄUFT)	Breite mm	Gewicht kg	Stiel 2,40 m	Stiel 2,94 m
<b>STEINSCHAUFELN</b>				
0,44	600	710	○	○
0,59	750	800	○	○
0,75	900	880	○	○
0,85	1000	940	○	○
0,91	1050	980	○	○
0,96	1100	1010	○	●
1,07	1200	1060	●	▲
1,23	1350	1150	▲	■

Füllmengen m <sup>3</sup> (ISO7451 GEHÄUFT)	Breite mm	Gewicht* kg	Stiel 2,40 m	Stiel 2,94 m
<b>GRABENREINIGUNGSSCHAUFELN</b>				
0,86	1830	650	○	○
0,94	2130	710	○	○

Füllmengen m <sup>3</sup> (ISO7451 GEHÄUFT)	Breite mm	Gewicht* kg	Stiel 2,40 m	Stiel 2,94 m
<b>GRABLÖFFEL</b>				
0,97	1800	680	○	○
1,17	2100	740	○	●
1,35	2400	830	●	▲

Füllmengen m <sup>3</sup> (ISO7451 GEHÄUFT)	Breite mm	Gewicht kg	Stiel 2,40 m	Stiel 2,94 m
<b>90° KIPPBARE GRABENREINIGUNGSSCHAUFELN**</b>				
0,68	1800	770	○	○
0,76	2000	810	○	○
0,83	2200	880	○	○
0,91	2400	920	○	●
0,95	2500	950	●	●

- Durchschnittliche Materialdichte bis 2 t/m<sup>3</sup>
- Durchschnittliche Materialdichte bis 1,6 t/m<sup>3</sup>
- ▲ Durchschnittliche Materialdichte bis 1,4 t/m<sup>3</sup>
- Durchschnittliche Materialdichte bis 1,2 t/m<sup>3</sup>



#### LC SCHNELLWECHSLER

Füllmengen m <sup>3</sup> (ISO7451 GEHÄUFT)	Breite mm	Gewicht kg	Stiel 2,40 m	Stiel 2,94 m
<b>SCHWERLASTSCHAUFELN</b>				
0,45	600	560	○	○
0,60	750	640	○	○
0,76	900	730	○	○
0,85	1000	760	○	○
0,92	1050	800	○	●
0,96	1100	830	●	●
1,08	1200	880	●	▲
1,24	1350	970	▲	■
1,40	1500	1040	■	—

Füllmengen m <sup>3</sup> (ISO7451 GEHÄUFT)	Breite mm	Gewicht kg	Stiel 2,40 m	Stiel 2,94 m
<b>STEINSCHAUFELN</b>				
0,44	600	710	○	○
0,59	750	800	○	○
0,75	900	880	○	○
0,85	1000	940	○	●
0,91	1050	980	●	●
0,96	1100	1010	●	▲
1,07	1200	1060	▲	■
1,23	1350	1150	■	—

Füllmengen m <sup>3</sup> (ISO7451 GEHÄUFT)	Breite mm	Gewicht* kg	Stiel 2,40 m	Stiel 2,94 m
<b>GRABENREINIGUNGSSCHAUFELN</b>				
0,86	1830	650	○	○
0,94	2130	710	○	●

Füllmengen m <sup>3</sup> (ISO7451 GEHÄUFT)	Breite mm	Gewicht* kg	Stiel 2,40 m	Stiel 2,94 m
<b>GRABLÖFFEL</b>				
0,97	1800	680	○	●
1,17	2100	740	●	▲
1,35	2400	830	▲	■

— Nicht anwendbar

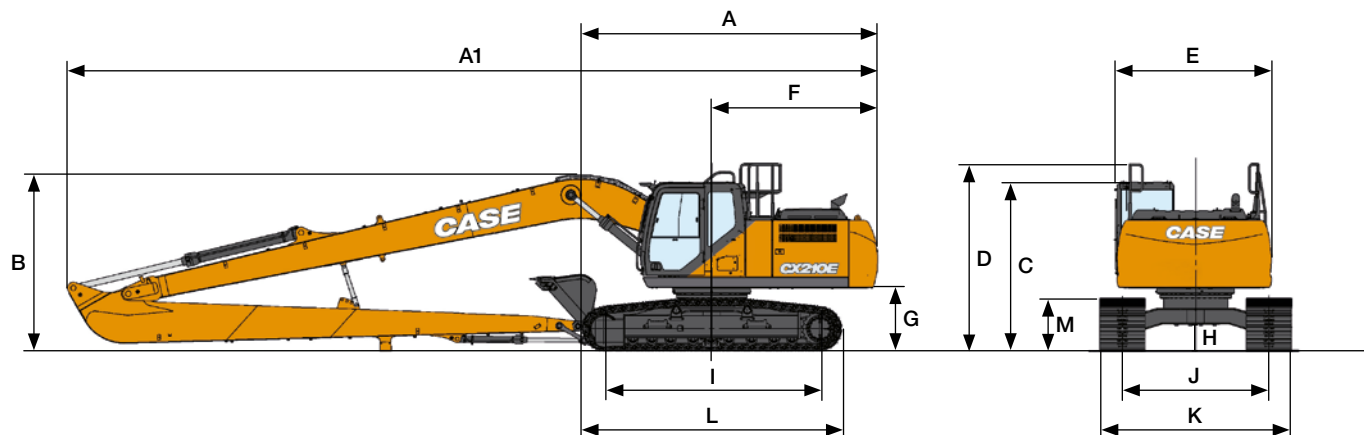
\* mit angeschraubter Schneidkante

\*\* Neigungswinkel 45° L/R - Anschluss an den zusätzlichen Hydraulikkreislauf mit niedrigem Durchfluss



# TECHNISCHE DATEN

## CX210E LONG REACH



ABMESSUNGEN		Stiel 6,40 m	
A	Gesamtlänge (ohne Ausrüstung)	mm	5050
A1	Gesamtlänge (mit Ausrüstung)	mm	12580
B	Gesamthöhe (bis Oberkante Ausleger)	mm	3040
C	Höhe bis Kabinendach	mm	3070
D	Gesamthöhe bis Oberkante Geländer	mm	3150
E	Breite Oberwagen	mm	2760
F	Heckschwenkradius	mm	2830
G	Höhe bis Unterkante Oberwagen	mm	1040
H	Min. Bodenfreiheit	mm	440
I	Radstand (Abstand zwischen den Rädern)	mm	3660
J	Spurweite (LC/NLC)	mm	2390
K	Gesamtbreite Unterwagen (500 mm Bodenplatten)	mm	3190
L	Länge Kettenlaufwerk	mm	4470
M	Höhe Laufwerk	mm	920

GRABKRÄFTE (ISO 6015)		Stiel 6,40 m	
Grabkraft am Stiel	kN	46	
mit Power Boost	kN	50	
Grabkraft am Löffel	kN	65	
mit Power Boost	kN	70	

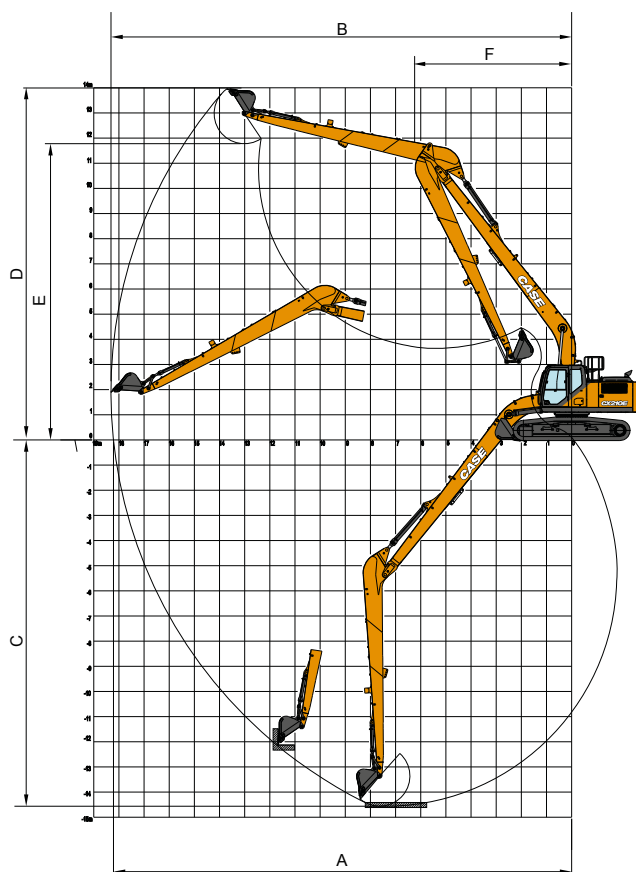
LEISTUNGSDATEN		Stiel 6,40 m	
	Länge Ausleger	mm	8700
	Löffel-Schwenkkreis	mm	1200
	Löffel-Durchschwenkwinkel	°	178
A	Max. Reichweite auf Bodenhöhe	mm	15490
B	Max. Reichweite	mm	15600
C	Max. Grabtiefe	mm	12010
D	Max. Einstichhöhe	mm	12970
E	Max. Ausschütthöhe	mm	10730
F	Min. Schwenkradius	mm	5220

### GEWICHT UND BODENDRUCK

Mit 6,40 m Stiel, 0,37 m³ Tieflöffel, 800 mm Bodenplatten, Fahrer, Kühl- und Schmiermittel, vollem Kraftstofftank und Dachschutzgitter OPG Stufe 2.

	GEWICHT	BODENDRUCK
LR	23800 kg	0,037 MPa

Gegengewicht: 4700 kg





# HUBLEISTUNG (VORLÄUFIG)

## CX210E LONG REACH

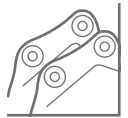
REICHWEITE												
Gerade	0,0 m	2,0 m	4,0 m	6,0 m	8,0 m	10,0 m	12,0	14,0	Bei max. Reichweite			
Seite												m
LC UNTERWAGEN - Extra langer Stiel 6,40 m Stiel, 800 mm Bodenplatten, max. Reichweite 14,40 m												
10,0 m									1360*	1360*	11,83	
8,0 m							2130*	2060	1310*	1310*	13	
6,0 m						2290*	2290*	2230*	2000	1300*	1300*	13,78
4,0 m					2950*	2950*	2620*	2620*	2420*	1890	1740*	1370
2,0 m			6940*	6940*	4820*	4820*	3620*	3380	3000*	2400	2650*	1760
0 m			3660*	3660*	5910*	4420	4240*	3020	3380*	2190	2630	1640
-2,0 m		2280*	2280*	3940*	3940*	6570*	4060	4510	2770	3300	2030	2540
-4,0 m	2950*	2950*	3330*	3330*	4890*	4890*	6640	3920	4370	2650	3210	1950
-6,0 m	3840*	3840*	4470*	4470*	6230*	6230*	6670	3940	4360	2630	3200	1940
-8,0 m		5800*	5800*	8080*	7610	6110*	4090	4470	2730	3300	2040	
-10 m			6840*	6840*	4850*	4410	3470*	2990				

\* Die Hubleistungen werden in kg gemäß ISO Standards angegeben und beziehen sich auf einen Bagger ohne Löffel. Die Werte entsprechen nicht mehr als 87 % der durch das Hydrauliksystem begrenzten Hubleistung oder 75% der statischen Kipplast. Werte mit Sternchen (\*) sind durch die hydraulische Hubleistung begrenzt.

# TIEFLÖFFEL

## CX210E LONG REACH

### DIREKT-ANBAU



Füllmengen m³ (ISO7451 GEHÄUFT)	Breite mm	Gewicht kg	Stiel 6,40 m
STANDARD TIEFLÖFFEL			
0,21	450	250	○
0,31	600	290	○
0,41	750	330	○
0,52	900	360	●

Füllmengen m³ (ISO7451 GEHÄUFT)	Breite mm	Gewicht* kg	Stiel 6,40 m
GRABLÖFFEL			
0,59	1500	440	■

Füllmengen m³ (ISO7451 GEHÄUFT)	Breite mm	Gewicht* kg	Stiel 6,40 m
GRABENREINIGUNGSSCHAUFELN			
0,54	1830	480	▲

Füllmengen m³ (ISO7451 GEHÄUFT)	Breite mm	Gewicht* kg	Stiel 6,40 m
90° KIPPBARE GRABENREINIGUNGSSCHAUFELN			
0,46	1500	640	■

### SCHNELLWECHSLER



Füllmengen m³ (ISO7451 GEHÄUFT)	Breite mm	Gewicht kg	Stiel 6,40 m
GP-BAGGERSCHAUFEL			
0,21	450	250	○
0,31	600	280	○
0,41	750	310	●
0,52	900	360	●

Füllmengen m³ (ISO7451 GEHÄUFT)	Breite mm	Gewicht* kg	Stiel 6,40 m
GRABENREINIGUNGSSCHAUFELN			
0,54	1830	370	■

\* mit angeschraubter Schneidkante

■ Durchschnittliche Materialdichte bis 1.2 t/m³  
▲ Durchschnittliche Materialdichte bis 1.4 t/m³

● Durchschnittliche Materialdichte bis 1.6 t/m³  
○ Durchschnittliche Materialdichte bis 2 t/m³

# CASE

## EIN STARKES ARGUMENT.

Seit 1842 wird bei CASE Construction Equipment unerschütterliches Engagement in der Entwicklung praktischer, intuitiver Lösungen gelebt, die Effizienz und Produktivität zugleich gewährleisten.

Wir streben kontinuierlich danach, es für unsere Kunden einfacher zu machen, neue Technologien und Compliance-Anforderungen zu implementieren.

Heute gibt uns die Verbindung aus globaler Reichweite und lokaler Expertise die Möglichkeit, die realen Herausforderungen unserer Kunden stets im Fokus zu haben.

Das breit aufgestellte CASE Händler-Netzwerk weiß nicht nur bei der Unterstützung und beim Schutz Ihrer Investition Ihre Erwartungen zu übertreffen, sondern Ihnen auch bestmögliche Erfahrungen als Eigentümer zu garantieren.

Unser Ziel besteht darin, stärkere Maschinen, aber auch stärkere Gemeinschaften aufzubauen. Und so ist letztendlich das, was wir tun, genau das Richtige für unsere Kunden und unsere Gemeinschaften, die immer auf CASE zählen können.

**CNH Industrial**  
Deutschland GmbH  
Case Baumaschinen  
Benzstr. 1-3 - D-74076 Heilbronn  
DEUTSCHLAND

**CNH Industrial**  
Maquinaria Spain, S.A.  
Avenida Aragón 402  
28022 Madrid - ESPAÑA

**CNH Industrial France, S.A.**  
16-18 Rue des Rochettes  
91150 Morigny-Champigny  
FRANCE

**CNH Industrial Italia Spa**  
Lungo Stura Lazio 19  
10156, Torino  
ITALIA

**CASE Construction Equipment**  
Cranes Farm Rd  
Basildon - SS14 3AD  
UNITED KINGDOM

ANMERKUNG: Die als Standard- und als Option erhältlichen Ausrüstungen können je nach Anfrage oder gesetzlichen Sonderbestimmungen im jeweiligen Land variieren. Die Bilder können nicht serienmäßig erhältliche oder nicht erwähnte Geräte zeigen. Außerdem behält sich die Firma CNH Industrial das Recht zur Änderung der Maschinenspezifikationen ohne Vorankündigung vor und dies ohne jegliche Verpflichtungen, die durch diese Änderungen entstehen könnten.

Entspricht der geänderten Richtlinie 2006/24/CE

**CASECE.COM**  
**00800-2273-7373**

Der Anruf aus dem Festnetz ist gebührenfrei. Bei Anruf aus dem Mobilnetz können Gebühren anfallen - erfragen Sie etwaige Kosten vorab bei Ihrem Anbieter. Falls Sie Probleme bei der Anwahl der gebührenfreien Nummer haben sollten, empfehlen wir Ihnen den Anruf unter der kostenpflichtigen Rufnummer +49(0)6951709325.