

ZOOM



FILTRES HYDRAULIQUES D'ORIGINE PROTECTION ET PERFORMANCES

CASE IH FAIT LA DIFFÉRENCE.
VOYONS COMMENT.

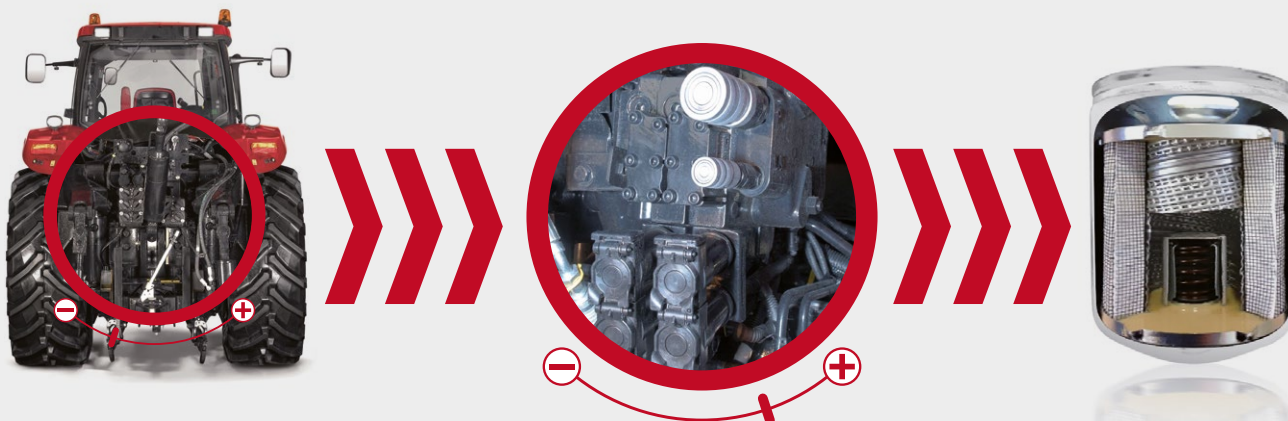


GENUINEPARTS
HIGH PERFORMANCE

CASE IH

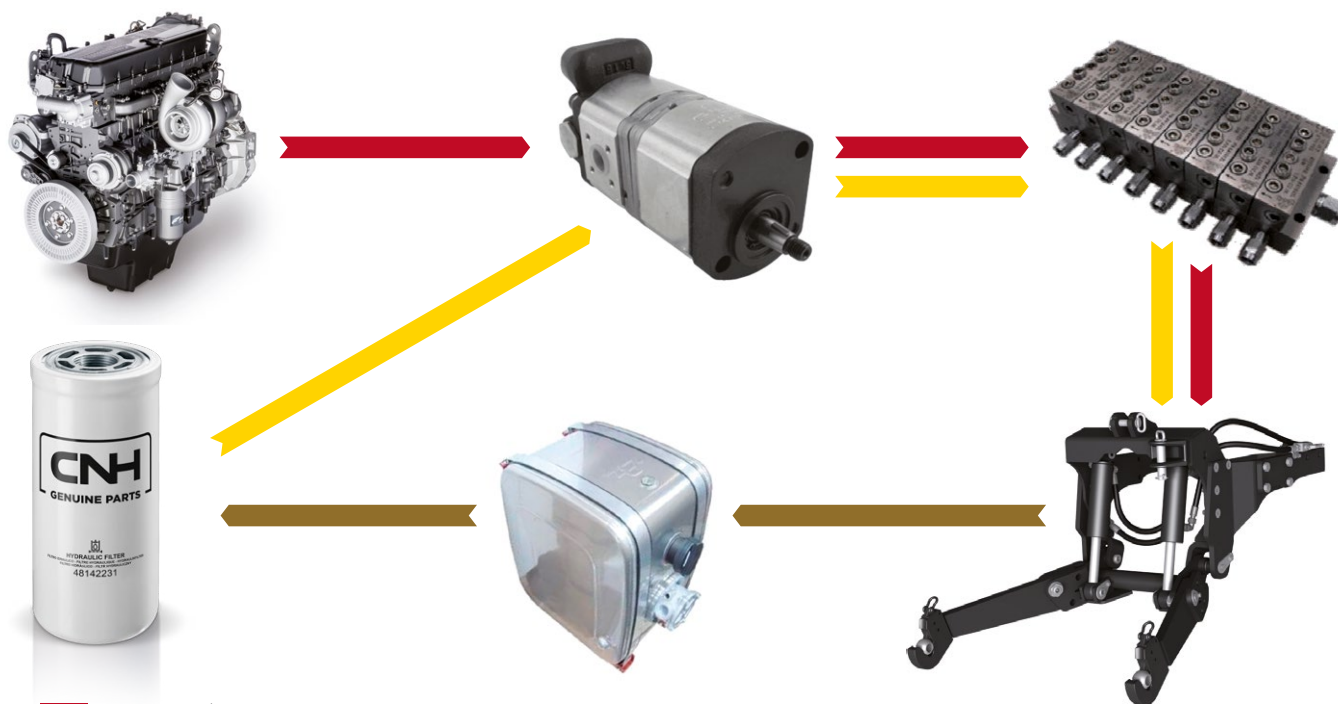
Le rôle clé du filtre hydraulique.

Les systèmes hydrauliques sont en constante évolution. Des pressions de plus en plus élevées et des cycles de plus en plus courts augmentent les contraintes appliquées aux composants. Ces derniers s'usent, augmentant ainsi le niveau de contaminants nocifs dans l'huile et pouvant entraîner la défaillance du système. **Afin que l'huile conserve toutes ses qualités sur la durée et garantisse la longévité et les performances du système hydraulique, la filtration doit être efficace et parfaitement fiable.**



La première fonction du filtre consiste à **retenir toutes les particules qui ont un effet abrasif** sur les composants du système hydraulique tels que la pompe, les distributeurs, les vérins et le moteur hydraulique.

SCHÉMA GÉNÉRIQUE DU SYSTÈME HYDRAULIQUE



- ▬ Transmission de puissance
- ▬ Huile hydraulique purifiée revenant à la pompe
- ▬ Huile hydraulique usagée

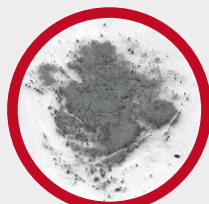
TYPES DE PARTICULES

Le filtre doit ensuite être en mesure de **stocker l'ensemble des particules qui s'accumulent jusqu'à la vidange suivante.**

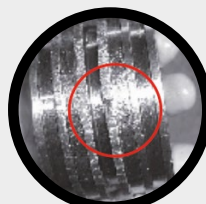
Les particules sont de deux types :



RÉSIDUS D'USURE



POUSSIÈRES



ENDOMMAGEMENT
DU PISTON
DE LA POMPE



USURE DES
SOUPAPES



CYLINDRES
ENCRASSÉS

CONSÉQUENCES D'UNE MAUVAISE FILTRATION SUR LE SYSTÈME HYDRAULIQUE :

Pourquoi choisir des filtres hydrauliques d'origine CASE IH ?

PROPRIÉTÉS ESSENTIELLES DU FILTRE. UN FILTRE HYDRAULIQUE D'ORIGINE CASE IH APPORTE DEUX AVANTAGES MAJEURS :

FILTRATION OPTIMALE

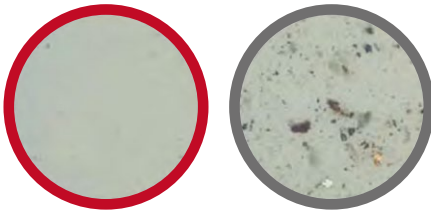
EFFICACITÉ MAXIMALE

La capacité de filtration d'un filtre d'origine CASE IH est jusqu'à **60 fois** supérieure à celle du filtre adaptable.

Taille de particule	Nombre de particules/ml présentes dans l'huile filtrée	
	FILTRE D'ORIGINE CASE IH	FILTRE ADAPTABLE
$\geq 4 \mu\text{m}$	$320 < x \leq 640$	$10.000 < x \leq 20.000$
$\geq 6 \mu\text{m}$	$80 < x \leq 160$	$2.500 < x \leq 5.000$
$\geq 14 \mu\text{m}$	$10 < x \leq 20$	$640 < x \leq 1.300$

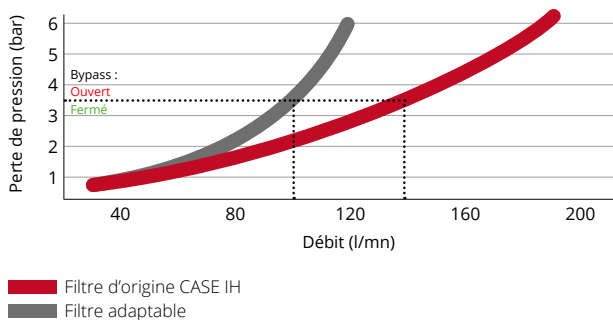
Niveau de propreté de l'huile filtrée conforme à la norme ISO 4406.

60 X
SUPÉRIEURE



PERTE DE PRESSION MINIMALE

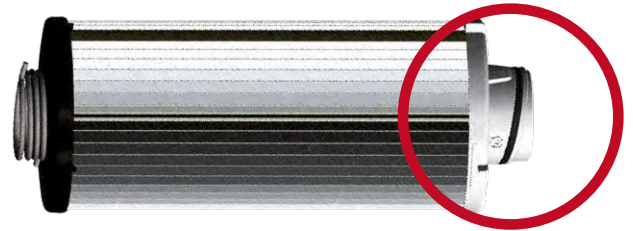
À perte de pression égale, le filtre d'origine CASE IH a un débit d'huile plus élevé. **Avantages** : un meilleur démarrage à froid, une meilleure protection du système hydraulique et l'absence de surconsommation.



CONCEPTION EXCLUSIVE

ÉTANCHÉITÉ PARFAITE

Étanchéité garantie par le **joint incliné et la butée** permettant un montage sûr.



MAINTENANCE MAÎTRISÉE

Soucieux de l'environnement mais également de la réduction du temps de maintenance, **CASE IH a créé un système unique support et cartouche d'origine** :



CARTOUCHE



SUPPORT

Lors de l'entretien, seule la cartouche doit être remplacée. Cette opération est simple et propre grâce au support qui permet de collecter l'huile. **Écologique et économique.**

L'ASSOCIATION DE CES AVANTAGES CLÉS CONFÈRE AU FILTRE D'ORIGINE DES CARACTÉRISTIQUES SUPÉRIEURES AU FILTRE ADAPTABLE.

	FILTRE D'ORIGINE CASE IH	FILTRE ADAPTABLE
Capacité de rétention (g)	65	45,75
Taille des particules filtrées pour une capacité de filtration de 99 %	8,04	11,71
Perte de pression (bar)	3	4

LE FILTRE HYDRAULIQUE D'ORIGINE CASE IH POSSÈDE :

- » Une capacité de rétention plus élevée pour une durée de vie accrue
- » Une filtration plus fine permettant une meilleure protection
- » Une perte de pression minimale pour de meilleures performances*

*La perte de pression doit être la plus faible possible.

Conseils d'utilisation

INTERVALLES D'ENTRETIEN.

POUR GARANTIR LES PLEINES PERFORMANCES DE VOTRE SYSTÈME HYDRAULIQUE JUSQU'À LA PROCHAINE ÉCHÉANCE D'ENTRETIEN, IL VOUS FAUT :

UNE HUILE POUR LE SYSTÈME HYDRAULIQUE
À INDICE DE VISCOSITÉ ÉLEVÉ.

AKCELA®

UN FILTRE HYDRAULIQUE D'ORIGINE.



LES FILTRES HYDRAULIQUES D'ORIGINE SONT PARFAITEMENT ADAPTÉS AUX INTERVALLES D'ENTRETIEN DÉFINIS PAR CASE IH :

TRACTEUR PUMA 230 CVX



300 heures*

MOISSONNEUSE BATTEUSE
AF9120



600 heures*

QUADTRAC 620



800 heures*

*Durée généralement constatée, veuillez consulter le manuel d'entretien de votre machine ou la notice du filtre pour plus d'informations.

IL EST CONSEILLÉ DE **CHANGER L'HUILE HYDRAULIQUE**. Pour plus d'informations, consultez le manuel d'entretien de votre véhicule.

LE NON-RESPECT DES INTERVALLES D'ENTRETIEN PEUT AUGMENTER LE TEMPS D'IMMOBILISATION DE VOTRE MACHINE, RÉDUIRE SES PERFORMANCES ET ENTRAÎNER UN COÛT DE MAINTENANCE ÉLEVÉ.



N'importe quand, facilement
et en toute sécurité sur la
boutique en ligne CASE IH



caseih.com

www.mycnhstore.com

CASE IH est une marque de CNH © 2024