

# Gama T5 Utility

T5 Dual Command

T5 Powershuttle

T5S

T5.80

T5.90

T5.100

T5.110

T5.120

T5.120





## Índice

A nova gama de T5 Utility	04
Sem comprometer o conforto dos Dual Command™ e Powershuttle	06
Concebido para ser fácil, construído para o desempenho	08
A zona de conforto no T5S	10
Tudo facilmente à mão no T5S	12
A potência para realizar qualquer tarefa	14
Escolha uma transmissão que se adapte a si	16
Um parceiro perfeito	18
Construídos para fazer mais	20
Adaptado às suas tarefas	22
Alavancar uma vasta gama de acessórios	24
Gerir o Powershuttle do T5 e o T5S	26
O seu Dual Command™ T5 está ligado? Então está em controlo	28
New Holland FieldOps™	30
Produtos e serviços pós-venda da New Holland	32
Caraterísticas técnicas	34

# A nova gama de T5 Utility

A gama de todo-o-terreno T5 da New Holland tem um novo visual arrojado - e ainda mais para oferecer. Continuam a ser os versáteis tratores de tamanho médio em que confia, agora com maior conforto, desempenho e eficiência.

A nova geração da série T5 Utility oferece uma maior capacidade de elevação, uma potência hidráulica mais elevada e um maior peso bruto do veículo, ao mesmo tempo que oferece novas tecnologias, como as funções Electronic Powershuttle, Dynamic StartStop e TDF Automática na transmissão actualizada, juntamente com as mais recentes tecnologias de agricultura de precisão, como a telemática e a Orientação Automática, como nos grandes tratores da New Holland. O novo T5 foi concebido para com mais tarefas - e para o fazer com facilidade.

O novo ambiente do operador também foi concebido para tornar todos os dias de trabalho mais fáceis e suportáveis no novo T5, graças à sua visibilidade sem limitações, ao novo sistema de suspensão e à disposição dos comandos redesenhada.

Os T5 da New Holland também estão agora disponíveis com os carregadores frontais da série LU da New Holland totalmente integrados, proporcionando um controlo perfeito e um manuseamento preciso. Com o novo T5, trabalha-se de forma mais inteligente, não mais difícil.



Sem comprometer o conforto dos Dual Command™ e Powershuttle  
Ver página 06



Um parceiro perfeito  
Ver página 18





Adaptado às suas tarefas  
Ver página 22

O seu Dual Command™ T5 está ligado? Então está em controle  
Ver página 28



# Sem comprometer o conforto dos Dual Command™ e Powershuttle

Os novos tractores T5 Dual Command™ e Powershuttle elevam o conforto a um nível totalmente novo - do tipo que esperaria de máquinas muito maiores. Cada detalhe foi concebido para tornar o seu dia mais fácil, mais agradável e mais produtivo.

A espaçosa cabine de 6 pilares oferece 2,5 m<sup>3</sup> de espaço e um ambiente silencioso, semelhante ao de um escritório, com apenas 76 dB(A). A suspensão da cabine e os assentos melhorados aumentam o conforto, enquanto a visibilidade melhorada e os visores de dados intuitivos ajudam-no a manter-se concentrado.

Com um design inteligente e características bem pensadas, o novo T5 ajuda-o a manter o conforto e o controlo - mesmo nos dias de trabalho mais longos.

## Veja claramente em todas as direcções

Quer esteja no campo ou a trabalhar em espaços apertados à volta de edifícios de gado, armazéns de cereais ou pilhas de fardos, a visibilidade é importante. Foi por isso que a New Holland criou a cabine VisionView™ - concebida para lhe proporcionar uma visibilidade panorâmica total onde quer que o trabalho o leve.

Grandes extensões de vidro, incluindo janelas laterais curvas e que podem ser abertas, oferecem uma visão desobstruída a toda a volta. O para-brisas alto estende-se até à linha do tejadilho, dando-lhe uma excelente visibilidade para a frente e para cima para trabalhos com a pá carregadora e manobras apertadas. Um novo design do escape em forma de U melhora ainda mais a sua linha de visão, assegurando que nada lhe bloqueia a vista. Com a cabine VisionView™, está sempre em controlo.



## Conforto de classe elevada

Com a suspensão da cabine ComfortRide™ agora disponível nos tratores T5 Dual Command, irá experimentar o tipo de conforto que normalmente se encontra em máquinas maiores. O sistema absorve os choques de terrenos acidentados e suaviza as vibrações durante as deslocações em estrada a velocidades elevadas, reduzindo a fadiga e o esforço.

Em conjunto com os mais recentes bancos premium, o T5 oferece uma condução confortável e estável - para que possa trabalhar de forma eficiente, independentemente do trabalho ou das condições.



## Tudo à vista

O novo painel de instrumentos digital mantém todos os principais dados dos operadores claramente à vista - desde as rotações do motor e os níveis de combustível até às luzes de aviso - para que se mantenha sempre bem informado.

Concebido para máxima clareza, o visor digital ajusta-se automaticamente às condições de luz, assegurando uma visibilidade perfeita, quer esteja a trabalhar sob sol forte ou com pouca luz.



## Ver e ser visto

Os novos tratores T5 estão disponíveis com uma gama completa de opções de iluminação LED, por isso, se o seu trabalho envolve operar no escuro, ou durante as primeiras horas da manhã e da noite, pode especificar um pacote de luzes de trabalho e de estrada que se adapte às suas necessidades.

Um farol LED intermitente assegura que o seu trator está sempre visível, aumentando a segurança em todas as condições.

# Concebido para ser fácil, construído para o desempenho

Com uma escolha de versões cabine ou ROPS, pode seleccionar o posto do operador que melhor se adapta às suas necessidades. De qualquer forma, estes tratores são fáceis de operar e confortáveis de conduzir.

As novas características incluem o Dynamic StartStop - tecnologia de travagem para embraiagem, que desengata a tração das rodas através dos pedais de travão, permitindo uma operação suave com um só pé nos cruzamentos, durante o trabalho da pá carregadora ou ao engatar um acessório.

Um avançado joystick nos modelos Dual Command™ permite o controlo simultâneo das funções do shuttle e da carregadora. No Powershuttle T5, o Powershuttle Eletrónico proporciona mudanças de direcção rápidas e suaves ao seu comando.



## Escolha as suas preferências

Os operadores podem adaptar as suas preferências de transmissão direta com três níveis de reatividade selecionáveis para o Vaivém Eletrónico, assegurando mudanças de direção mais suaves e mais responsivas.

Além disso, o sistema Dynamic Start Stop oferece três níveis de resposta ajustáveis para corresponder a várias condições de trabalho - e pode ser totalmente desativado quando necessário para um controlo máximo.

## Controlo com um só pé

Com o sistema Dynamic StartStop da New Holland, é possível engatar e desengatar a transmissão ao mesmo tempo - apenas pressionando o pedal do travão.

Não é necessário utilizar o pedal da embraiagem, pelo que tem o controlo total do trator com o pé direito. Parar, arrancar de novo e fazer manobras delicadas - ao engatar um acessório, operar uma pá carregadora ou chegar a um cruzamento - tornam-se mais fáceis, mais rápidas e mais seguras.



## Controlos na ponta dos dedos

Os novos controlos do T5 tornaram-se ainda mais fáceis e agradáveis de operar. Tudo o que precisa está na ponta do seu dedo! Para completar o ambiente de trabalho bem concebido, os novos interruptores basculantes proporcionam uma nova sensação tátil em todas as operações.

## Tudo na sua mão

Nos modelos T5 Dual Command, o mais recente joystick avançado da New Holland coloca o controlo total na palma da sua mão.

Pode operar a pá carregadora e mudar de direção utilizando o botão de inversão - tudo com uma mão - para um controlo suave e simultâneo e tempos de ciclo mais rápidos.

## A zona de conforto no T5S

Os tractores T5S da New Holland apresentam um design de cabine que proporciona o equilíbrio ideal entre visibilidade a toda a volta e fácil acesso, garantindo uma operação segura e sem esforço.

As vistas laterais são completamente desobstruídas, enquanto a visão para a frente beneficia de um novo escape em forma de U totalmente integrado que se funde na perfeição com a linha do pilar da cabine, fazendo-o quase desaparecer. A visibilidade traseira permanece igualmente desobstruída.





## Máxima visibilidade a toda a volta

Quer se trate de trabalho no campo ou de manobras em torno de celeiros, armazéns de cereais ou pilhas de fardos, a visibilidade é fundamental num trator deste tipo.

A mais recente cabine do T5S foi concebida com amplas extensões de vidro, incluindo um para-brisas alto que se curva na linha do tejadilho, proporcionando uma excelente visão para a frente e para cima.

Os pilares estreitos e os vidros cuidadosamente posicionados maximizam a luz natural e dão ao operador uma visão clara e aberta em todas as direções.

## Visão de campo total

Os novos tratores T5S podem ser equipados com uma gama completa de opções de iluminação LED, tornando o trabalho noturno, os arranques antecipados ou os finais tardios tão seguros e produtivos como durante o dia.

O Novo T5S apresenta um capot dianteiro redesenhado com a mais recente iluminação exclusiva da New Holland. Esta atualização elegante melhora a estética moderna do trator, alinhando-o com o estilo distinto de toda a gama de tratores New Holland.

Uma escolha de pacotes de luzes de trabalho e de estrada garante uma visibilidade clara em todas as situações, enquanto um farol intermitente LED mantém o trator visto em segurança na estrada.

## Manter o controlo

O novo painel de instrumentos digital coloca todas as principais informações do operador diretamente no seu campo de visão, desde as rotações do motor e os níveis de combustível até às luzes de aviso, para que esteja sempre totalmente ciente do desempenho do seu trator. O painel de instrumentos digital adapta toda a iluminação para facilitar a leitura e permite ler a carga do motor, a velocidade de deslocação, a largura do acessório e a produtividade estimada no campo.

O visor foi concebido para uma leitura rápida e intuitiva e ajusta-se automaticamente à luz solar intensa ou a condições de fraca luminosidade para garantir uma visibilidade clara sem cansar a vista.



# Tudo facilmente à mão no T5S

Sente-se. Encontrará aqui muitas características familiares - e também muita tecnologia nova. Tudo foi concebido para simplificar os seus operadores e tornar o seu dia de trabalho mais fácil e produtivo.

Os novos desenvolvimentos incluem a tecnologia de travagem para embraiagem Dynamic StartStop e o Electronic Powershuttle, que proporciona mudanças de direção rápidas e suaves e pode ser modulado para uma resposta suave ou mais nítida e agressiva.

O Novo T5 coloca-o no controlo com três níveis de reatividade selecionáveis do Electronic Shuttle, permitindo-lhe afinar as mudanças de direção de acordo com o seu estilo de condução. O sistema Dynamic Start Stop também oferece três definições de resposta para corresponder ao seu fluxo de trabalho e, quando necessário, pode ser totalmente desativado para uma sensação de condução mais tradicional.





### Dynamic StartStop, condução sem esforço

O Dynamic StartStop da New Holland reduz a necessidade de utilizar repetidamente a embraiagem durante as tarefas diárias no novo T5S. Ao combinar a travagem e a embraiagem numa única ação, alivia a carga de trabalho em situações de pára-arranca e reduz a fadiga durante um longo dia.

Quer esteja no campo a trabalhar com a pá carregadora ou num longo transporte rodoviário, torna o operador do trator mais eficiente e descontraído, sem comprometer a precisão e a segurança.



### Controlo total da pá carregadora

Nos modelos T5S, o design do joystick mecânico da New Holland coloca um controlo ainda maior na palma da mão. O carregador integrado New Holland 635LU pode ser facilmente operado com o joystick ergonómico que permite um controlo de 3ª função para acessórios ou aplicações de carregador muito exigentes.



### Electronic Powershuttle, fácil e rápido

As mudanças de direção no seu novo T5S são muito mais fáceis do que antes com a mais recente tecnologia de inversor eletrónico. Reduz a força necessária para mover a alavanca e permite o ajuste da agressividade do inversor em 3 passos, de acordo com as suas necessidades.

# A potência para realizar qualquer tarefa

No coração de cada trator New Holland T5 Utility está o mais recente motor FPT de quatro cilindros F36, que proporciona um desempenho total a partir de uma cilindrada de 3,6 litros com a avançada injeção de combustível Common Rail.

As normas de emissões Stage V são cumpridas com a tecnologia ECOBlue™ Compact HI-eSCR 2, garantindo um funcionamento limpo sem compromissos. O design inteligente, que coloca todo o motor e o sistema de pós-tratamento sob o capot, juntamente com um tubo de escape em forma de U, é fundamental para uma maior visibilidade e uma disposição limpa e compacta do motor.



## Trabalhar mais depressa

Nos mais recentes tractores T5 Utility, a manutenção diária e as verificações de serviço foram concebidas para serem rápidas e sem esforço. Não se perde tempo a remover painéis para inspecções de rotina - o capot traseiro de uma só peça abre-se e levanta-se facilmente, proporcionando um acesso instantâneo.

Menos tempo na oficina significa mais tempo a fazer o trabalho. Com o seu intervalo de manutenção de 600 horas, o motor F36 maximiza o tempo de atividade e também ajuda a reduzir o custo global de propriedade do T5 Utility.

## Os pormenores que fazem a diferença

Todos os aspetos do trator New Holland T5 Utility foram concebidos para tornar o seu dia de trabalho mais fácil e mais eficiente. As características práticas incluem um depósito de gasóleo maior, de 130 litros, para menos paragens para reabastecimento.

Os pormenores avançados acrescentam ainda mais comodidade e eficiência. A memória das velocidades do motor permite-lhe armazenar e recuperar instantaneamente as velocidades mais utilizadas, enquanto a ventoinha Visco® responde automaticamente às necessidades de arrefecimento, reduzindo o consumo de combustível e o ruído quando não é necessário o caudal de ar máximo, e uma ventoinha reversível opcional maximiza a eficiência e a produtividade do motor, reduzindo o tempo de inatividade.

## Eficiência sem limites: 117 CV apenas às 1900 rpm

Com 117 CV e 506 Nm de binário máximo a uma velocidade do motor extraordinariamente baixa, de apenas 1300 rpm, estes tractores são verdadeiros especialistas em potência e binário elevados, mantendo ao mesmo tempo um baixo consumo de combustível e a eficiência no centro da sua tecnologia.

Modelos	T5.80	T5.90	T5.100	T5.110	T5.120
Máx. kW/CV, ECE R120 a 1900 rpm	59/80	66/90	74/101	81/110	86/117
Máx. Binário Nm, ECE R120 a 1300 rpm	350	380	450	490	506

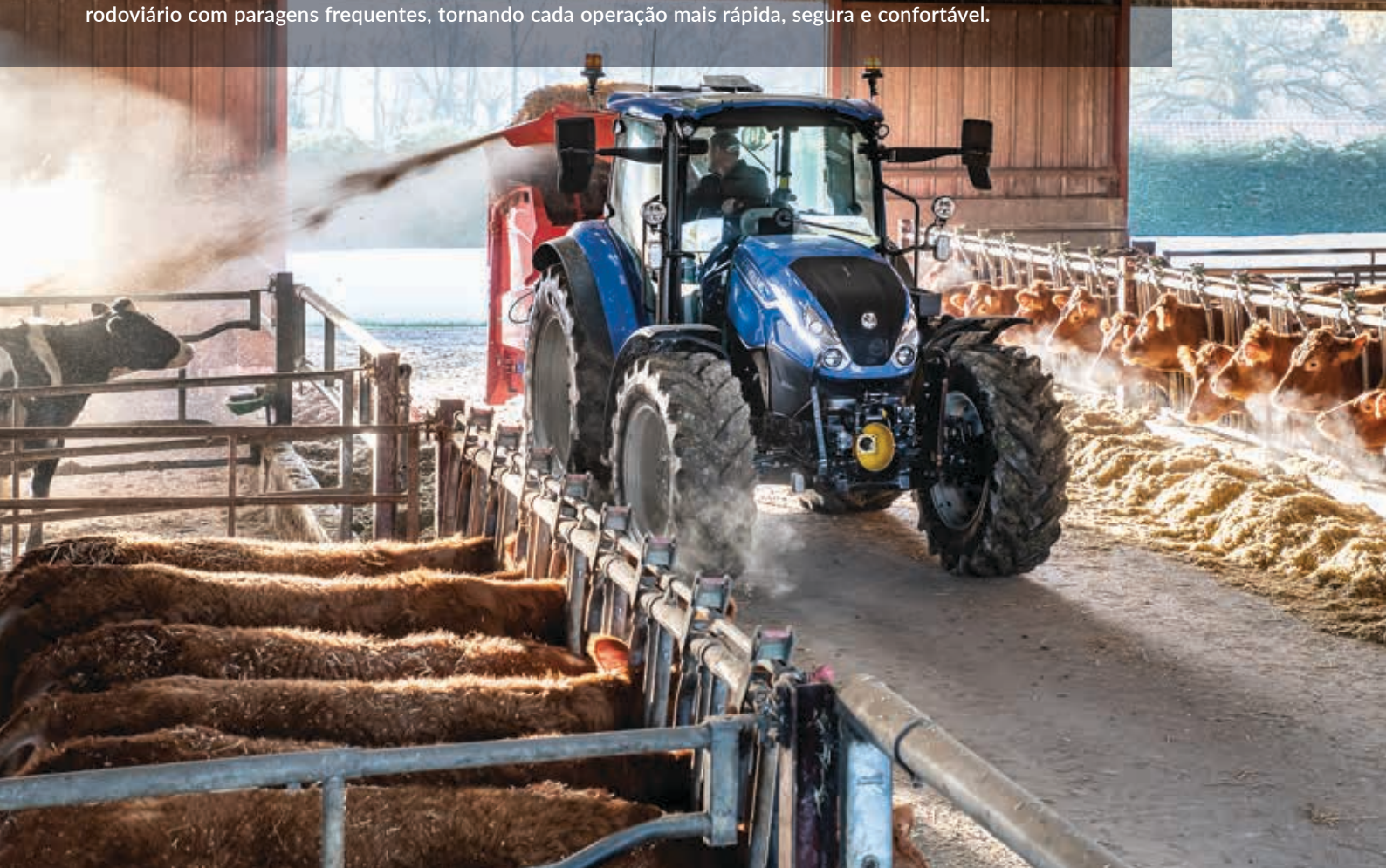




# Escolha uma transmissão que se adapte a si

Para refletir a sua versatilidade, os tratores T5 Utility da New Holland são oferecidos com uma vasta escolha de transmissões para se adaptarem a diferentes necessidades de trabalho. As opções incluem Synchro Shuttle™, Electronic Powershuttle e Dual Command™, cada uma com capacidade para máx. 40 km/h, com velocidades super-redutoras opcionais disponíveis para aplicações especializadas exigentes a baixa velocidade.

Também irá experimentar um controlo sem esforço com os tratores T5 da nova geração, que incluem o sistema Dynamic StartStop. Esta tecnologia de travão-embragem permite-lhe parar e mover o trator utilizando apenas um pé - já não é necessário um pedal de embragem. É um divisor de águas para tarefas repetitivas, como o trabalho com pá carregadora, o trabalho em celeiros ou campos apertados e o transporte rodoviário com paragens frequentes, tornando cada operação mais rápida, segura e confortável.



## A transmissão Synchro Shuttle™

Nos tratores T5S, a transmissão Synchro Shuttle™ proporciona quatro velocidades em cada uma de três gamas, fornecendo 12 mudanças em cada direção distribuídas por uma ampla gama de trabalho, com mudanças sincronizadas.

Esta pode ser alargada 20F/20R com velocidade super-redutora para operadores especializados, proporcionando velocidades de deslocação até 0,12kph.

## A transmissão Electronic Powershuttle

Disponível nos tratores T5 Utility e T5S, a transmissão 12F/12R Electronic Powershuttle é a escolha ideal quando é necessária uma mudança de direção mais rápida e fácil para a frente e para trás.

A mudança de direção é muito mais suave e sem esforço com o toque da nova alavanca do inversor, enquanto quatro relações chave cobrem a gama principal de trabalho no campo, dando-lhe a flexibilidade de combinar a escolha da mudança com o acessório, as condições do solo e o terreno.

Para tarefas de precisão, como a sementeira e a transplantação, a transmissão super-redutora opcional oferece oito relações de velocidade ultra-baixa, permitindo que o trator se mova tão lentamente quanto 0,12 km/h. Isto assegura um controlo e uma adaptabilidade excecionais para satisfazer as operações de campo mais exigentes.

Também o Powershuttle com velocidade máx. de 30 km/h está disponível na versão de eixo dianteiro 2WD dos modelos T5S.

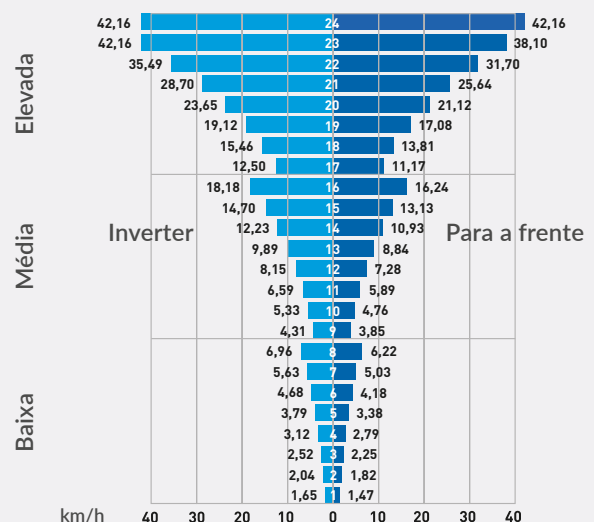


### A transmissão Dual Command™

A transmissão Dual Command™ do T5 Utility oferece 24 velocidades de avanço e 24 velocidades de marcha-atrás, dando-lhe a flexibilidade para enfrentar qualquer tarefa com confiança. O seu powershift™ de dois passos (High & Low) permite-lhe mudar de velocidade em movimento - sem necessidade de embraiagem -. Precisa de mais binário para terrenos difíceis ou inclinações acentuadas? Basta selecionar o degrau mais baixo para reduzir instantaneamente a velocidade em 15% e aumentar o binário em 18% ou, se precisar de mais velocidade, basta premir o degrau elevado no seu controlo digital para se mover mais rapidamente. Na máxima rapidez, com o prático botão PowerClutch na alavanca de velocidades e na parte de trás do joystick avançado, pode passar pelas oito velocidades de cada gama sem esforço, sem nunca tocar no pedal da embraiagem. É inteligente, suave e concebido para a produtividade.

Quando o seu trabalho exige baixas velocidades no solo, o T5 Utility com Dual Command™ cumpre - oferecendo uma opção de engrenagem super-reductora com até 40 velocidades de avanço e 40 velocidades de marcha-atrás. Isto permite um controlo preciso a velocidades tão baixas como 200 metros por hora, perfeito para as operações de campo mais delicadas e exigentes.

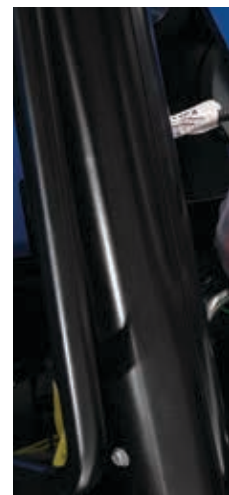
Gama de velocidades do trator Dual Command™



# Um parceiro perfeito

Combine o seu mais recente T5 com uma pá carregadora genuína da New Holland e experimente uma integração perfeita como nunca antes. Concebidas internamente para se adaptarem na perfeição ao seu trator e instaladas durante o fabrico, estas carregadoras são construídas para uma harmonia de desempenho e estilo. Concebidos com um centro de gravidade otimizado, proporcionam um equilíbrio e estabilidade excepcionais em todos os terrenos - maximizando a tração e manuseando cargas pesadas com facilidade. E não se trata apenas de potência; o design elegante aumenta a visibilidade para a frente, dando-lhe uma visão clara do seu trabalho e aumentando a confiança em cada manobra.

Ao trabalhar no seu trator com a pá carregadora New Holland, tudo o que precisa é de precisão e velocidade. Assim, o mais recente Electronic Powershuttle com seleção de agressividade em três passos e a função Dynamic StartStop, que permite uma operação simples, com um só pé, acrescenta grande valor ao seu trabalho, aumentando a eficiência.





## Fixação sem esforço, estabilidade sólida como uma rocha

A nossa pá carregadora foi concebida para uma fixação rápida e fácil em pisos planos, facilitando a instalação mesmo em espaços de trabalho apertados. Equipado com robustas patas carregadoras, assegura a máxima estabilidade durante a instalação e o operador - mantendo o carregador e o acessório frontal firmemente no sítio. Quer esteja a preparar-se para tarefas pesadas ou para trabalhos de rotina, este design inteligente poupa tempo e aumenta a confiança em cada ligação.



- |   |   |
|---|---|
| <ol style="list-style-type: none"> <li>1. Multiacoplador</li> <li>2. Sistema de bloqueio automático</li> <li>3. Estrutura do braço: Versão comum pesada e versão De série (635LU para o eixo dianteiro T5S &amp; T5 Dual Command 1.0 HD e 655LU para o eixo dianteiro T5 Dual Command 1.5 HD).</li> </ol> | <ol style="list-style-type: none"> <li>4. Válvula de desvio de 3.ª função (opcional)</li> <li>5. Balde de 84" instalado de fábrica (opcional)</li> <li>6. Acoplamento tipo UE</li> <li>7. Amortecimento Soft Ride como solução pós-venda</li> <li>8. Auto-nivelamento mecânico</li> </ol> |
|---|---|

# Construídos para fazer mais

Os novos tratores T5 foram concebidos para oferecer um desempenho acima da média em todas as áreas, ajudando-o a fazer mais todos os dias.

O controlo eletrónico de esforço nos modelos Dual Command™ melhora a resposta e a precisão do hidráulico traseiro, enquanto uma capacidade máxima de elevação traseira de até 4,7 toneladas permite-lhe manusear acessórios mais pesados com confiança.



## Capacidade e tração melhoradas

As versões Dual Command™ e Powershuttle beneficiam agora de um aumento do peso bruto máximo do veículo de 7 toneladas, e podem ser equipadas com pneus traseiros até 38 polegadas de diâmetro para uma tração e potência de tração ainda maiores.



### Mais capacidade, mais produtividade

Não se deixe enganar pela sua estrutura de tamanho médio - os tratores T5 da New Holland são construídos para superar as expectativas. Com uma capacidade de elevação do hidráulico traseiro melhorada de até 4.700 kg, estas máquinas estão prontas para enfrentar facilmente os acessórios mais pesados. Quer estejam equipados com transmissões Dual Command™ ou Powershuttle, beneficiarão do controlo mecânico Lift-O-Matic™ e, no topo, o T5 Dual Command™ dispõe de um avançado controlo eletrónico da tração ligada.

Um eixo traseiro para trabalhos pesados recentemente concebido, com bloqueio automático ou eletro-hidráulico do diferencial, aumenta a durabilidade e a tração. Acrescente a conveniência de um engate automático de recolha com retrocesso hidráulico, e tem um T5 pronto para um trabalho sério.

# Adaptado às suas tarefas

Escolha entre uma gama de configurações do eixo dianteiro para corresponder perfeitamente às suas necessidades operacionais - porque com o T5, tudo se resume a fazer mais, à sua maneira.



- Eixo dianteiro 1.0 HD disponível no Dual Command™ e no T5S, ideal para aplicações em campos ligeiros



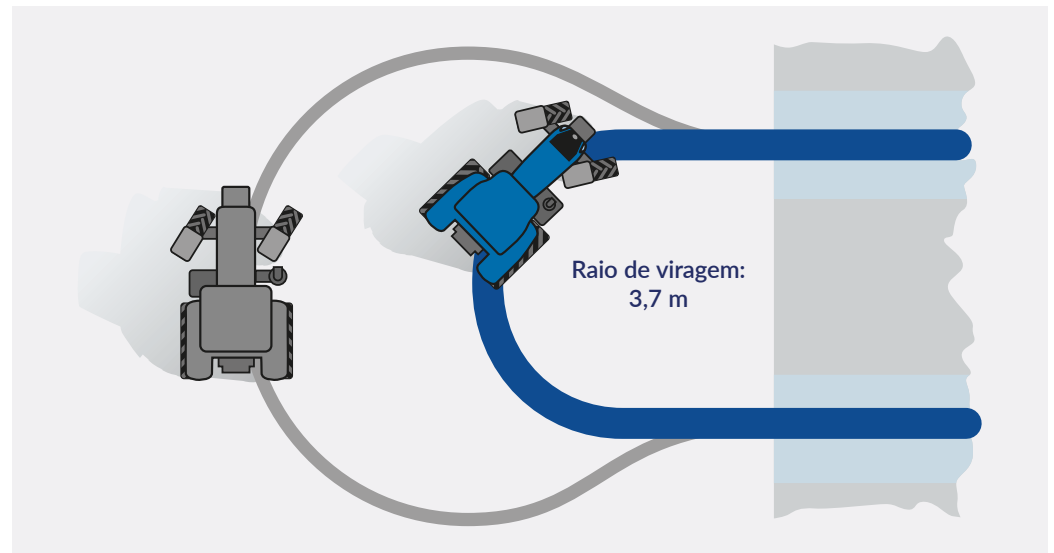
- Eixo dianteiro HD de 1,5 disponível nos modelos Powershuttle e Dual Command™, ideal para aplicações em carregadoras pesadas



## SuperSteer™: um exclusivo da New Holland

Desde o seu lançamento em 1993, a tecnologia do eixo dianteiro SuperSteer™ de viragem apertada tornou-se parte do nosso ADN - uma marca registada da New Holland que nos distingue. Nenhum outro design de viragem apertada se aproxima em termos de engenho e capacidade.

Esta resposta comprovada à minimização do vão das cabeceiras e das curvas de fim de linha significa mais produtividade e menos terreno traficado através de curvas mais apertadas - e menos manobras e fadiga para o condutor.



### Extreme Steering significa SuperSteer™

O SuperSteer™ proporciona curvas muito mais rápidas em espaços mais apertados. O incomparável ângulo de viragem de 76°, graças ao eixo dianteiro pivotante, permite que o T5 faça curvas acentuadas sem manobras de cabeceira, reduzindo a compactação do solo e poupando tempo. O maior contacto com o piso aumenta a tração, enquanto a agilidade melhorada aumenta a produtividade no campo e em espaços apertados, como cabeceiras curtas.

### Como funciona

O eixo SuperSteer™ pivota hidráulicamente para aumentar o ângulo de viragem das rodas dianteiras, puxando efetivamente o trator para a curva. Este design acrescenta estabilidade e tração ao alongar a distância entre eixos, enquanto o aumento do peso do eixo dianteiro proporciona um melhor equilíbrio para acessórios pesados.



➤ Eixo dianteiro SuperSteer

# Utilização de uma vasta gama de acessórios

Os tratores T5 foram concebidos para se associarem perfeitamente a uma vasta gama de acessórios, independentemente das suas necessidades. No seu coração está uma bomba hidráulica robusta com um caudal máximo de 64 l/min; para satisfazer as necessidades de máquinas mais exigentes, existe uma alternativa de 82 l/min. Os caudais por válvula são facilmente ajustados a determinados acessórios e estão disponíveis saídas frontais e intermédias, para além das unidades traseiras.

## Potência para todos os acessórios

A gama T5 está equipada com uma TDF traseira de 540/540E/1.000 rpm, com uma tomada de força frontal opcional de 1.000 rpm, ambas com engate electro-hidráulico de arranque suave. Também está disponível uma TDF de velocidade de avanço, que acciona os acessórios proporcionalmente à deslocação para a frente, para aplicações especializadas.

## Facilitar a vida nas extremidades das linhas

Nos modelos Dual Command™, a TDF Auto desengata e volta a engatar automaticamente a TDF quando o hidráulico traseiro passa uma altura predefinida. Isto elimina o esforço da gestão das cabeceiras, reduz a carga de trabalho do operador e protege os acessórios de esforços desnecessários.



Bomba MegaFlow™ 82 l/min

## Sistema hidráulico de força total

Com mais 35% de fluxo de óleo do que os modelos anteriores, os mais recentes tratores T5 da New Holland estão prontos para utilizar os acessórios hidráulicos mais exigentes. De série, a capacidade é de 64 l/min, enquanto a bomba MegaFlow™ opcional aumenta este caudal para 82 l/min, para uma resposta mais rápida e maior produtividade.

De série, estão equipadas três válvulas remotas traseiras, com um desviador opcional. Podem ser especificadas até duas válvulas de montagem intermédia, mais um botão de terceira função opcional para controlo da pá carregadora, do corta-sebes ou de equipamento especializado. Todas as funções são geridas sem esforço através do joystick ergonómico totalmente integrado.



### Design atualizado da TDF frontal

Nestes modelos de tratores New Holland T5 da próxima geração, a TDF dianteira apresenta um novo design. Um sistema de embraiagem húmida minimiza o desgaste e prolonga a vida útil, enquanto o arrefecimento melhorado contribui para um funcionamento mais eficiente. Além disso, permite um ambiente de trabalho mais silencioso e menos poluição sonora para o operador



# Gerir o Powershuttle do T5 e o T5S

A New Holland sabe que, atualmente, o tamanho do trator não dita os requisitos tecnológicos. Os proprietários e operadores de máquinas mais pequenas estão a solicitar cada vez mais as características das máquinas maiores. Os novos tractores T5 satisfazem estas exigências, com características como o ISOBUS de Classe II, que permite o funcionamento “plug and play” do ecrã tátil de acessórios compatíveis.

Existe também uma gama completa de opções de Orientação Automática. Toda esta tecnologia pode ser gerida através do terminal de ecrã tátil IntelliView™ IV Plus, que pode ser utilizado adicionalmente para rasto e controlo de dados telemáticos.





### **IntelliView™ IV Plus: o seu assistente de trabalho**

O terminal de ecrã tátil IntelliView™ IV Plus não só o mantém totalmente atualizado sobre o seu trator, como também proporciona o controlo de acessórios compatíveis. O visor brilhante do ecrã tátil de 12 polegadas é fácil de operar, com tudo disposto de forma lógica, o que significa que os novos operadores podem habituar-se rapidamente.

Através do IntelliView™ IV Plus, é possível controlar os sistemas do trator, como a condução, enquanto o visor de funcionamento de qualquer acessório ISOBUS aparece automaticamente depois de ligado. Também pode mostrar o feed de câmaras externas.

### **Orientação automática elétrica: a solução simples**

Se precisar do Auto-Steer para fazer passagens paralelas, mas se o valor for mais importante do que a precisão de menos de uma polegada, o sistema elétrico de Orientação Automática da New Holland é a resposta. Trabalhando diretamente no volante para fazer alterações corretivas e manter o trator no rasto, este sistema é fiável em todas as passagens.

Pode ser gerido através do ecrã do terminal IntelliView™ IV Plus, tal como o pacote telemático disponível para os tractores T5, que proporciona uma transferência de dados bidirecional para o FieldOps™ dos principais dados da máquina.

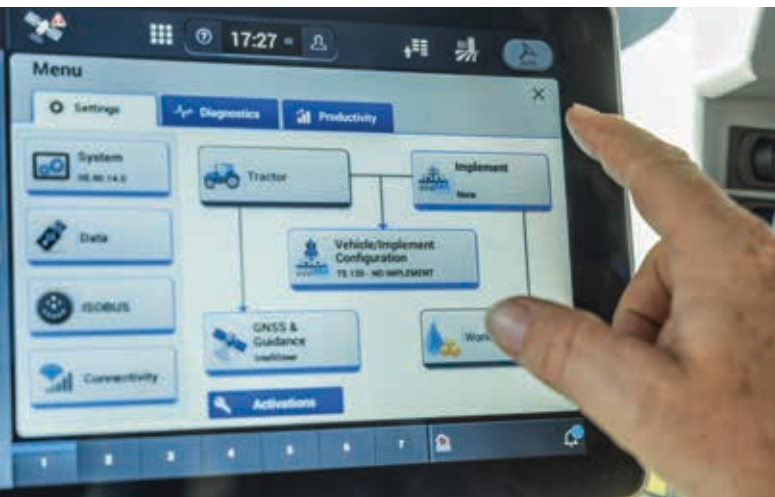
Tomada ISOBUS Classe II para uma gestão fácil do trator ao acessório.



## O seu Dual Command™ T5 está ligado? Então está em controlo

Troque para o maior terminal IntelliView™ 12 com ecrã tátil, e o seu trator T5 torna-se ainda mais capaz. Esta é a porta de entrada para funcionalidades e capacidades alargadas. Obtém o controlo tátil total de qualquer acessório compatível com a Classe II ISOBUS ligado à sua máquina, com a respectiva imagem e características de funcionamento a aparecerem no ecrã IntelliView™ 12 depois de ligado. Também pode visualizar linhas de orientação completas para permitir a escolha de caminhos paralelos.





## IntelliView™ 12: ainda mais ao seu comando

Com o terminal IntelliView™ 12, a sua capacidade de gerir os principais factores de operação e tarefas de campo é ainda mais alargada. Enquanto a secção superior do ecrã dá acesso às definições da máquina e do operador, os ecrãs de execução estão localizados na barra inferior e são personalizáveis e sempre acessíveis. A parte principal do ecrã é composta pelos ecrãs de execução selecionados pelo utilizador, que apresentam os principais parâmetros relacionados com a tarefa em questão. O lado esquerdo é outra janela definível pelo utilizador, que contém parâmetros operacionais primários, como o consumo de combustível e a patinagem das rodas. E com a compatibilidade ISOBUS Classe II, o utilizador tem um controlo total na ponta dos dedos dos acessórios compatíveis.



## Direção Premium: Orientação Automática hidráulica

Compatível com o terminal IntelliView™ 12 - que vem em opção com uma subscrição telemática FieldOps™ com Conectividade Incluída - se optar por trocar para o pacote de Orientação Automática hidráulica de especificação superior, então beneficia de funcionalidades ainda mais valiosas.

Estas incluem a direção de taxa variável CustomSteer™, que lhe permite alterar o número de rotações do volante necessárias de bloqueio a bloqueio, para acelerar determinadas tarefas, antes de voltar a interromper para uma direção mais precisa para velocidade em estrada.

O **New Holland FieldOps™** permite-lhe gerir a sua máquina e os dados agronómicos num local conveniente. Faça uma gestão rápida dos dados, melhore o seu trabalho no campo ou remotamente e tome decisões informadas com base nas suas operações de campo.

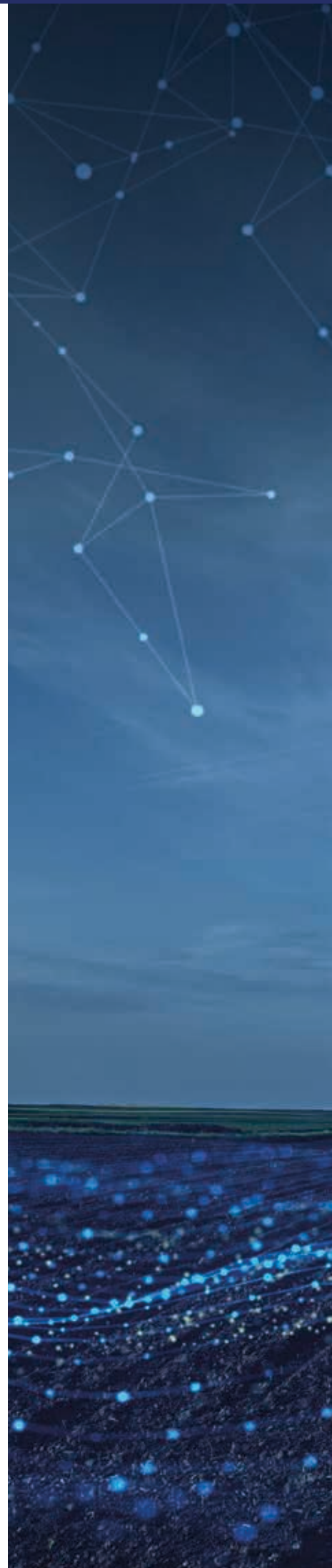
## Monitorizar as máquinas quase em tempo real

Mantenha-se a par da atividade da máquina com o rasto quase em tempo real dos parâmetros da máquina, localização, estado do trabalho e conclusão da tarefa. Planeie a próxima operação com base na localização atual das máquinas e aceda a um histórico de 24 horas das máquinas para otimizar cada movimento. Detetar rapidamente condições anormais da máquina com alertas personalizáveis e resolver eventos críticos para maximizar o tempo de atividade.



## Apoio proactivo do concessionário

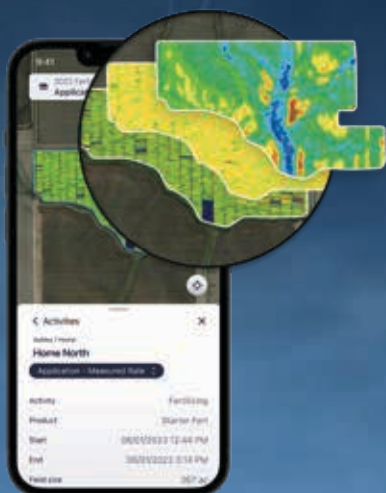
Mantenha o contacto com o seu concessionário local da New Holland para se manter em funcionamento, assegurando que quaisquer potenciais problemas são identificados e resolvidos prontamente para minimizar o tempo de inatividade e maximizar a produtividade.



Otimizar a utilização de insumos com um planeamento mais inteligente e conhecimentos práticos

Aumentar a produtividade e a eficiência operacional

Maximizar o tempo de funcionamento com monitorização proactiva



### Gerir tarefas e visualizar camadas de dados agronómicos

Criar e enviar parâmetros como nomes de campos, limites, linhas de orientação e prescrições diretamente para a sua New Holland e máquinas de terceiros compatíveis. Transferir sem problemas o rendimento e outros dados para o FieldOps™ para uma gestão centralizada. Obtenha informações poderosas sobre os seus campos com ferramentas de análise aprofundadas. Veja e compare várias camadas de dados agronómicos ao longo da campanha - e ano após ano - para apoiar uma melhor tomada de decisões e um planeamento a longo prazo.



Dê aos seus operadores um apoio adicional com a **visualização remota do visor**. Utilize o FieldOps™ para ajudar os seus operadores a fazer ajustes em tempo real, quase como se estivesse na cabine com eles.



Crie uma conta New Holland FieldOps™ gratuita e conecte-se!



[fieldops.newholland.com](https://fieldops.newholland.com)

# Produtos e serviços pós-venda da New Holland

Ao escolher a New Holland, fez uma escolha de qualidade. Está pronto para iniciar a sua viagem connosco e com a nossa rede, contando com uma vasta gama de produtos de qualidade e serviços profissionais disponíveis e próximos de si, campanha após campanha.

## GENUINE PARTS

### Desempenho superior garantido em todos os momentos

Empenhada em manter as suas máquinas nas melhores condições para um desempenho semelhante a uma máquina nova, a New Holland oferece uma vasta gama de peças originais, fabricadas de acordo com os mesmos padrões elevados e com os mesmos componentes de alta qualidade utilizados nas máquinas novas. As peças originais são o resultado de uma cadeia de fornecimento certificada e de testes rigorosos de conformidade, fiabilidade e durabilidade a fim de garantir níveis elevados e consistentes de segurança e desempenho ao longo do tempo.



## REMAN PARTS

### Recomendado para a sua máquina New Holland mais antiga

Escolher a gama de peças reconstruídas significa adotar a nossa abordagem de ciclo de vida circular do produto com a certeza de que os componentes instalados na sua máquina serão tão eficientes como os novos.

Graças ao know-how inigualável adquirido ao longo das últimas décadas, a New Holland é o parceiro ideal para um processo industrial tão complexo e sofisticado, reconstruindo de forma sustentável os componentes essenciais da sua máquina de acordo com os mais elevados padrões, garantindo a qualidade de uma peça nova a um preço acessível.

## ACCESSORIES

### Adaptado à sua exploração agrícola

Todos os dias, a New Holland implementa soluções que tornam a sua máquina única e fiável, respondendo a todas as exigências.

Da segurança à produtividade, do conforto à potência, a gama completa de acessórios está adaptada às suas atividades específicas, como artigos individuais ou em kits montados pelo seu concessionário New Holland.

### Lubrificantes Ambra

Os lubrificantes certos protegem a sua máquina, minimizam a manutenção e o tempo de inatividade e aumentam o seu desempenho.

A linha de lubrificantes Ambra, concebida pela Petronas especificamente para as máquinas New Holland, é a nossa escolha recomendada.

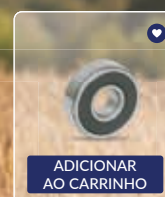


## PEÇAS ORIGINAIS: quando e onde quer que seja!

Escolha entre a entrega click & collect ou a entrega ao domicílio na MYCNHSTORE.



Obtenha as suas peças em [www.mycnhstore.com](http://www.mycnhstore.com)



GENUINE PARTS



## UPTIME SERVICE

Desenvolvido pela New Holland, o Uptime Service é o novo Programa de manutenção planeada, profissional e flexível, concebido para facilitar a gestão da manutenção de rotina a longo prazo.

A manutenção planeada é um fator essencial para manter o seu equipamento sempre em bom estado, maximizando o desempenho e o tempo de funcionamento através de operações programadas realizadas por técnicos profissionais dos concessionários New Holland, utilizando apenas peças e lubrificantes originais.

## UPTIME SUPPORT

Durante a época alta, os nossos especialistas Uptime Support estão prontos para prestar assistência 24 horas por dia/7 dias por semana, assim que o seu pedido de assistência for registado.

Trabalhando em conjunto com o seu concessionário New Holland, fazemos tudo o que está ao nosso alcance para prestar o apoio mais rápido e eficiente, até que o problema esteja resolvido e o cliente esteja de volta ao seu campo! Ative o Uptime Support através do número de telefone do Top Service ou da MyNH App.

## Serviços de conectividade



O FieldOps™ da New Holland é o portal telemático que lhe permite manter-se constantemente ligado ao seu equipamento a partir do conforto do seu escritório. Com o FieldOps™ da New Holland, pode monitorizar as localizações e a utilização das suas frotas, gerir operações de agricultura de precisão, obter assistência remota do concessionário 24 horas por dia/7 dias por semana e muito mais.

Os técnicos da New Holland, que operam no IntelliCentre do concessionário, monitorizam remotamente as máquinas ligadas, evitando possíveis falhas antes mesmo de estas ocorrerem.

## UPTIME WARRANTY

Com Uptime Warranty, tem a certeza de que todas as possíveis falhas serão reparadas profissionalmente por técnicos especializados do concessionário New Holland e não terá de pagar nada, mantendo os custos operacionais sob controlo.

Uptime Warranty é o programa de extensão de garantia da New Holland que oferece a máxima proteção, um custo mínimo e o maior valor de revenda.

### Incluído na gama T5 Utility



#### Uptime Pack da New Holland – Todos os melhores serviços num só pacote

O Uptime Pack reúne o melhor dos serviços pós-venda da New Holland em diferentes pacotes concebidos para maximizar o tempo de atividade, melhorar a segurança operacional, manter os custos sob controlo e aumentar a produtividade. Existem três níveis de apoio ao cliente: Uptime Pack Basic, Uptime Pack Plus e Uptime Pack Premium.



Trabalhe com paz de espírito



Maximize o seu tempo de atividade



Mantenha-se ligado à sua agricultura



Aumente a sua produtividade



## Estilo New Holland

Quer que a New Holland faça parte da sua vida quotidiana? Visite o site [www.newhollandstyle.com](http://www.newhollandstyle.com) e percorra a abrangente seleção de produtos. Está disponível uma gama completa de artigos, incluindo vestuário de trabalho de elevada resistência, uma ampla seleção de modelos à escala e muito mais. New Holland. Única, tal como o seu operador.

Modelos Dual Command™ e Powershuttle	T5.80	T5.90	T5.100	T5.110	T5.120
<b>Motor</b>					
Modelo	Série FPT F36, Common Rail de alta pressão				
N.º de cilindros / Capacidade (litros) / Aspiração / Válvulas por cilindro / Nível de emissões	4 / 3,6 / Turbo / 4 / Stage V				
Máx. potência (@1900 rpm) - ISO TR14396 - ECE R120 (kW/CV)	59/80	66/90	74/101	81/110	86/117
Binário máx. (@1300 rpm) - ECE R120 (Nm)	350	380	450	490	506
Aumento do binário (%)	43	39	47	46	42
Escape vertical / Escape horizontal	● / ○				
Capacidade do depósito de gasóleo / Capacidade do depósito de DEF (litros)	130 / 13				
Intervalo de manutenção (horas)	600				
<b>Transmissão</b>					
Transmissão eletrónica Powershuttle, 40 km/h (FxR)	-			12x12	
Transmissão eletrónica Powershuttle & super-redutor, 40 km/h (FxR)	-			20x20	
Velocidade mín. Velocidade com Creeper, Powershuttle eletrónico (km/h)	-			0,12	
Transmissão Dual Command™, 40 km/h (FxR)			24x24		
Transmissão Dual Command™ & Creeper, 40 km/h (FxR)			40x40		
Mín. Velocidade com super-redutor, Dual Command™ (km/h)			0,20		
Regulação da agressividade do Powershuttle (Elevada-Média-Baixa)	●				
Power Clutch em Dual Command™	●				
<b>TDF</b>					
Engate electro-hidráulico da TDF com regulação da agressividade	●				
Velocidade do motor (rpm) à velocidade da TDF 540 / 540E / 1000	1938 / 1535 / 1926				
Velocidade da TDF no solo	○				
TDF frontal, 1000 rpm	○				
<b>Eixos</b>					
Eixo dianteiro da classe 1.0 para veículos pesados 4WD	●				
Eixo dianteiro 1.5 da classe de serviço pesado 4WD	-			○	
Eixo dianteiro SuperSteer™	-		○		-
Ângulo de viragem com eixo De série / SuperSteer™ (°)	55		55 / 76		55
Raio de viragem com eixo dianteiro SuperSteer™ (mm)	-	3698 com 280/85R24 e configuração de rasto de 1946			-
Engate electro-hidráulico da tração às 4 rodas	●				
Bloqueio electro-hidráulico dos dif. dianteiro e traseiro	●				
Sistema CustomSteer™ (apenas Dual Command™)	-			○	
Para-lamas dianteiros fixos ou dinâmicos	○				
<b>Sistema hidráulico</b>					
De série caudal / pressão da bomba principal (@2300 rpm) (l/min / bar)	64 / 190				
Caudal / pressão da bomba principal com opção MegaFlow™ (@2300 rpm) (l/min / bar)	82 / 190				
Serviços de série caudal / pressão da bomba (@2300 rpm) (l/min / bar)	36 / 190				
Serviços de opção de caudal elevado caudal / pressão da bomba (@2300 rpm) (l/min / bar)	41 / 190				
Máx. n.º de válvulas traseiras / desviador	3 / 1				
Máx. n.º de válvulas de montagem intermédia	2				
Controlo por joystick de montagem central	○				
<b>Engate</b>					
Categoria do hidráulico traseiro	2				
Capacidade máx. de elevação nas rótulas (kg)	4700				
Sistema Lift-O-Matic™ Plus (MDC)	●				
Controlo Eletrónico de Tiragem (EDC) - apenas nos modelos com cabine Dual Command™	○				
Capacidade de elevação do hidráulico dianteiro nas rótulas (kg)	1670				
<b>Travões</b>					
Travão de parque à transmissão	○				
Travão de reboque hidráulicos	○				
Travão de reboque pneumáticos	○				

Modelos Dual Command™ e Powershuttle	T5.80	T5.90	T5.100	T5.110	T5.120
<b>Ambiente do operador</b>					
Plataforma ROPS isolada e rebatível montado a posteriori			○		
Cabine VisionView™ de luxo			●		
Cabine Deluxe Comfort Ride™ com suspensão - apenas Dual Command™			○		
Teto de abrir de elevada visibilidade			●		
Para-brisas dianteiro que pode ser aberto			○		
Ar condicionado			●		
Assento com suspensão pneumática de série com cinto de segurança			●		
Banco Deluxe com suspensão pneumática, giratório a 15°, com cinto de segurança - apenas na cabine Dual Command™			○		
Banco para passageiro com cinto de segurança			●		
Coluna de direção basculante e telescópica			●		
Rádio MP3 (com tomada de entrada auxiliar e Bluetooth)			○		
Espelhos telescópicos inquebráveis			○		
Limpa vidros traseiro			●		
Controlos externos da TDF e do engate montados no guarda-lamas			●		
Pacote de luzes LED			○		
<b>Tecnologias de precisão</b>					
Suporte de montagem do monitor na cabine			○		
IntelliView™ 12 ecrã tátil de alta definição, apenas no Dual Command™			○		
IntelliView™ IV Plus, apenas no Powershuttle			○		
Telemática			○		
Telemática avançada com transferência de ficheiros, apenas no Dual Command™			○		
Orientação automática com direção eléctrica (DirectSteer™) Lev. 1, apenas no Powershuttle			○		
Orientação automática com direção hidráulica (IntelliSteer®) Lev. 1 e Lev. 3 (RTK), apenas no Dual Command™			○		
ISOBUS Classe 2 (ISO 11783)			○		
<b>Elétrico</b>					
Alternador de 12 volts sem / com ISOBUS ou Auto Guidance (Amperes)			120 / 170		
Capacidade da bateria (CCA / Ah)			800 / 143		
<b>Pesos mínimos sem lastro / de transporte</b>					
Eixo dianteiro 4WD com cabine (kg)			4100		
Peso máx. admissível em 4WD SuperSteer™ / 1.0 HD / 1.5 HD eixo dianteiro (kg)	- / 6500 / -		6000 / 6500 / 7000		- / 6500 / 7000
<b>Dimensões</b>					
Distância entre eixos - eixo dianteiro 4WD / SuperSteer™ (mm)	2350 / -		2350 / 2601		2350 / -
Comprimento total, incluindo o suporte dianteiro até ao hidráulico traseiro (mm)			4147		
Largura mín. de guarda-lamas a guarda-lamas (mm)			1910		
Altura do centro do eixo traseiro ao topo da cabine de série / com suspensão (mm)			1876 / 1900		
Largura do rasto mínima / máxima dependendo do tipo de eixo dianteiro (mm)			1426 / 2154		

● Standard ○ Opcional - Não disponível



Modelos S	T5.90S	T5.100S	T5.110S
<b>Motor</b>			
Modelo	Série FPT F36, Common Rail de alta pressão		
N.º de cilindros / Capacidade (litros) / Aspiração / Válvulas por cilindro / Nível de emissões	4 / 3,6 / Turbo / 4 / Stage V		
Potência máx. (@1900 rpm) - ISO TR14396 - ECE R120 (kW/CV)	66/90	74/101	81/110
Binário máx. (@1300 rpm) - ECE R120 (Nm)	380	450	490
Aumento do binário (%)	39	47	46
Escape vertical / Escape horizontal	● / ○		
Capacidade do depósito de gasóleo / Capacidade do depósito de DEF (litros)	130 / 13		
Intervalo de manutenção (horas)	600		
<b>Transmissão</b>			
Transmissão mecânica Synchro Shuttle™, 40 km/h (FxR)	12x12		
Transmissão Electronic Powershuttle, 40 km/h (FxR)	12x12		
Regulação da agressividade do Powershuttle (Elevada-Média-Baixa)	●		
Transmissão Synchro Shuttle™ / Electronic Powershuttle e super-reductor, 40 km/h (FxR)	20x20		
Mín. Velocidade com Creeper, Synchro Shuttle™ / Powershuttle Eletrónico (km/h)	0,12		
<b>TDF</b>			
Engate electro-hidráulico da TDF com regulação da agressividade	●		
Velocidade do motor (rpm) à velocidade da TDF 540 / 540E / 1000	1938 / 1535 / 1926		
Velocidade da TDF no solo	○		
TDF frontal, 1000 rpm	○		
<b>Eixos</b>			
Eixo dianteiro 2WD	○		
Eixo dianteiro 4WD Heavy Duty classe 1.0	●		
Eixo dianteiro SuperSteer™	○		
Ângulo de viragem com eixo dianteiro De série / SuperSteer™ (°)	55 / 76		
Raio de viragem com eixo dianteiro SuperSteer™ (mm)	3698 com 280/85R24, configuração de rasto 1946		
Engate electro-hidráulico da tração às 4 rodas	●		
Bloqueio electro-hidráulico dos dif. dianteiro e traseiro	●		
Para-choques dianteiro fixo ou dinâmico	○		
<b>Sistema hidráulico</b>			
De série caudal / pressão da bomba principal @2300 rpm (l/min / bar)	64 / 190		
Opção MegaFlow™ caudal / pressão da bomba principal @2300 rpm (l/min / bar)	82 / 190		
Caudal / pressão da bomba de serviços (@2300 rpm) (l/min / bar)	36 / 190		
Máx. n.º de válvulas traseiras / desviador	3 / 1		
Máx. n.º de válvulas de montagem intermédia	2		
Controlo por joystick de montagem central	○		
<b>Engate</b>			
Categoria do hidráulico traseiro	2		
Capacidade máx. de elevação nas rótulas (kg)	4400		
Sistema Lift-O-Matic™ Plus (MDC)	●		
Capacidade de elevação do hidráulico dianteiro nas rótulas (kg)	1670		
<b>Travões</b>			
Bloqueio de estacionamento da transmissão, apenas para o Powershuttle eletrónico	○		
Travões de reboque hidráulicos	○		
Travões de reboque pneumáticos	○		

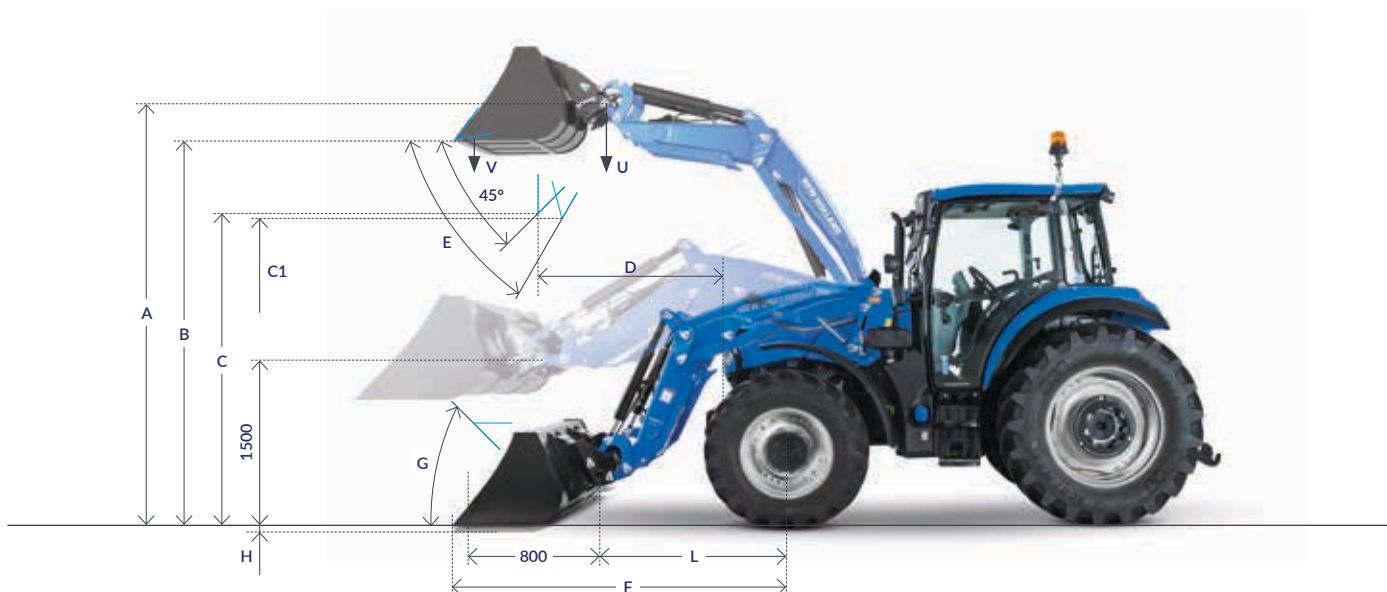
Modelos S	T5.90S	T5.100S	T5.110S
<b>Cabine</b>			
Teto de abrir de elevada visibilidade		●	
Ar condicionado		●	
Banco com suspensão pneumática e cinto de segurança		●	
Banco para passageiro com cinto de segurança		●	
Coluna de direção basculante		●	
Rádio MP3 (com tomada de entrada auxiliar e Bluetooth)		○	
Espelhos telescópicos inquebráveis		○	
Limpa/lava-vidros traseiro		●	
Controlos externos da TDF e do engate montados no guarda-lamas		●	
Pacote de luzes LED		○	
<b>Tecnologias de precisão</b>			
Suporte de montagem do monitor da cabina		○	
Monitor IntelliView™ IV Plus		○	
Telemática		○	
Orientação automática com direção elétrica (DirectSteer™) Lev. 1		○	
ISOBUS Classe 2 (ISO 11783)		○	
<b>Elétrico</b>			
Alternador de 12 volts sem / com ISOBUS ou Auto Guidance (Amperes)		120 / 170	
Capacidade da bateria (CCA / Ah)		800 / 143	
<b>Pesos mínimos sem lastro / de transporte</b>			
Eixo dianteiro 4WD com cabina (kg)		3900	
Peso máx. admissível 4WD SuperSteer™ / 1.0 HD eixo dianteiro (kg)		6000 / 6500	
<b>Dimensões</b>			
Distância entre eixos - eixo dianteiro 4WD / SuperSteer™ / 2WD (mm)		2350 / 2602 / 2393	
Comprimento total, incluindo o suporte dianteiro até ao hidráulico traseiro (mm)		4018	
Largura mín. de para-lamas a para-lamas (mm)		1971	
Altura do centro do eixo traseiro ao topo da cabina de série (mm)		1950	
Largura da via mínima / máxima consoante o tipo de eixo dianteiro (mm)		1237 / 1945	

● Standard ○ Opcional - Não disponível



Pá carregadora frontal (Série média)*	655LU	635LU
<b>Modelo de pá carregadora</b>	Pesado	Leve
Gama T5 compatível	T5 Dual Command™ (eixo 1,5 HD)	T5S & T5 Dual Command (eixo 1.0 HD)
Tipo de sistema de nivelamento	MSL	
Gama do trator (kW/CV)	60/80 - 97/130	
Pressão de óleo (MPa)	19	
Caudal de óleo (l/min)	60 - 80	
<b>A</b> Altura máx. de elevação até ao pivot do balde (mm)	3803	3656
<b>B</b> Altura máx. de elevação sob o balde nivelado (mm)	3494	3347
<b>C</b> Folga com o balde despejado a 45° (mm)	2792	2645
<b>C1</b> Folga com o balde despejado a máx. (mm)	2678	2509
<b>D</b> Alcance máximo à altura de elevação/proteção frontal, balde despejado a 45° (mm)	650	848
<b>E</b> Ângulo máx. de descarga (°)	60	65
<b>F</b> Distância alcançada com o balde no solo (mm)	2551	
<b>G</b> Ângulo de recuo do balde (ao nível do solo) (°)	45	
<b>H</b> Profundidade de escavação (mm)	175	
<b>L</b> Distância entre o eixo dianteiro e o ponto de articulação do acessório (ao nível do solo) (mm)	1430	
<b>V</b> Capacidade de elevação (800 mm à frente, altura máx.) (kg)	2098	1761
<b>U</b> Capacidade de elevação até à altura máx. - no pino de articulação (kg)	1871	1560
Força de recuo do balde no solo (kg)	3068	
Largura dos braços (mm)	1050	
Peso da pá carregadora (sem balde) (kg)	649	646
<b>Balde</b>		
Sistema de interface do acessório	Euro	
Largura máx. (aresta de corte) (mm)	2157	
Capacidade de impacto do balde (ISO 7546:1983) (m³)	0,67	
Capacidade amontoada do balde (ISO 7546:1983) (m³)	0,81	
Peso do balde Euro (kg)	224	
Peso do balde SSL (kg)	227	

\* As medidas referem-se ao trator equipado com pneus dianteiros 340/85R24







A New Holland escolhe lubrificantes **Ambrá**



[www.newholland.pt](http://www.newholland.pt)



Os dados referidos nesta brochura são fornecidos a título indicativo. Os modelos descritos estão sujeitos a modificações sem prévio aviso por parte do fabricante. Os desenhos e fotografias podem referir-se a equipamento opcional ou a equipamento destinado a outros países. Para mais informações, dirija-se à nossa rede de vendas. Published by New Holland Brand Communications. BTS Adv. - Printed in Italy - 01/26 - (Turin) - 250005/POO