

# ZOOM

## CILINDRO IDRAULICO ORIGINALE

EFFICIENTE TRASMETTITORE DI POTENZA

CASE IH FA LA DIFFERENZA.  
VEDIAMO COME.



**GENUINEPARTS**  
HIGH PERFORMANCE

**CASE IH**

# Il ruolo fondamentale del cilindro idraulico.

Il cilindro idraulico serve a trasformare l'**energia idraulica pressurizzata** in **energia meccanica**.

I cilindri idraulici ricavano la potenza da un fluido idraulico, in genere l'**olio**.

È costituito da una **canna del cilindro**, in cui un pistone separa il tubo in due **camere a tenuta d'aria**. Un sistema di **guarnizioni** serve a contenere i fluidi pressurizzati nel cilindro idraulico. Un'asta del pistone attaccata al pistone **si muove avanti e indietro** e gli consente di generare il moto di diversi strumenti come il braccio, la benna, la concimatrice, il rimorchio, ecc.



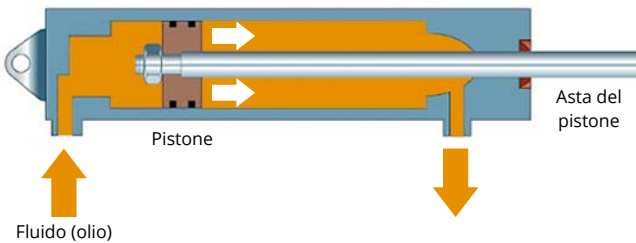
## I DIVERSI CILINDRI IDRAULICI

TIPI DI CILINDRO	DESCRIZIONE
<b>Cilindro a effetto semplice</b>	Il fluido di lavoro agisce <b>solo su un lato del pistone</b> . La ritrazione avviene in genere mediante una molla o una forza esterna
<b>Cilindro a doppio effetto</b>	Il cilindro a doppio effetto utilizza l'energia idraulica per <b>estendere e ritrarre</b> il pistone.
<b>Cilindri telescopici*</b>	Sono costituiti da una serie di <b>manicotti di diametro decrescente annidati</b> uno all'interno dell'altro. I cilindri telescopici consentono una corsa più lunga di quanto sarebbe possibile con gli altri cilindri idraulici.

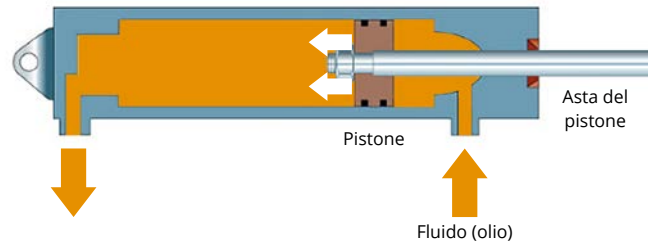
\* A effetto semplice o doppio.

## CILINDRO CON MECCANISMO A DOPPIO EFFETTO

### ESTENSIONE



### RITRAZIONE



## Lo sapevi?

Il cilindro idraulico deve essere sottoposto a controllo visivo almeno una volta l'anno con un dispositivo di pulitura esterno!



# Perché scegliere cilindri idraulici originali CASE IH?

## 1. PER GARANTIRE LA QUALITÀ CASE IH SONO STATI ESEGUITI MOLTEPLICI TEST DI PRESTAZIONE:

**TEST DI RESISTENZA:** ogni asta viene estesa a metà di una corsa e viene applicata una pressione di 137 bar lato alesaggio e di 226 bar lato anello per 400.000 cicli. Dopo il test vengono individuati eventuali difetti, perdite interne o esterne o danni dei diversi componenti.

**TEST DI PRESSIONE:** pressione di spinta max. 220 bar.

**TEST DI RESISTENZA DEI FILETTI:** 6g/6H.

**TEST DI RESISTENZA ALLA DEFORMAZIONE.**

## 2. AFFIDABILITÀ

Affidabilità del cilindro idraulico a alte **temperature** e corrosione. Per la maggior parte dei cilindri, la temperatura comune va dai -20°C ai 90°C con **elevata resistenza**, ma cambiando le guarnizioni può aumentare **da -40°C a 120°C**, grazie a trattamenti specifici come Oxynt.

## 3. PRECISIONE

Tutti i cilindri originali sono progettati per **adattarsi perfettamente** alla tua macchina.









Test di perdita interna e esterna.



Test comparativo tra Ricambi Originali e concorrenti.

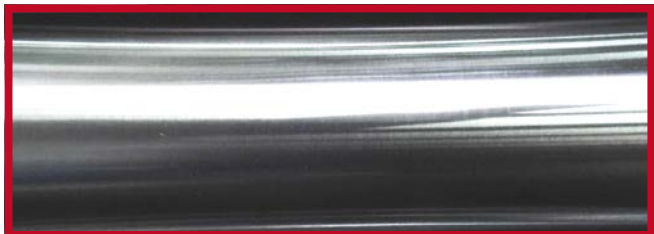
# Raccomandazioni d'uso

COME MANTENERE IN BUONE CONDIZIONI IL TUO CILINDRO IDRAULICO.

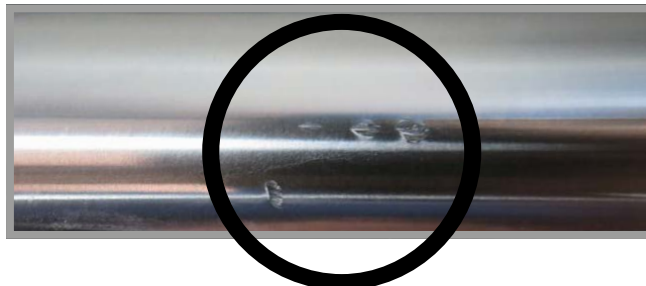
RACCOMANDAZIONI		RISCHI
	Assi e cilindro devono essere lubrificati una volta al mese circa.	<b>Grippaggio o corrosione.</b>
	Garantire un allineamento corretto della canna del cilindro sull'impianto con una perfetta tenuta ed evitare colpi sul cilindro.	<b>Bolle d'aria (cavitazione) e perdite che danneggiano il cilindro.</b>
	Utilizzare filtri originali e sostituirli regolarmente.	<b>Perdita estrema dovuta a contaminazione da particelle.</b>
	Controllare le condizioni delle guarnizioni e utilizzare quelle idonee.	<b>Perdite di fluido e calo di potenza erogata durante l'attività.</b>
	Controllare regolarmente la temperatura dell'olio e scegliere le guarnizioni adatte per migliorarne la durata.	<b>Guarnizioni seriamente rovinate e danneggiate.</b>
	Importante riporre macchina e cilindro con la barra di trazione completamente all'interno.	<b>Se non è possibile, utilizzare il cilindro almeno una volta alla settimana o lubrificare l'esterno con olio anticorrosione.</b>



**ASTA DEL PISTONE IN BUONE CONDIZIONI**



**ASTA DEL PISTONE DANNEGGIATA, POSSIBILI PERDITE**



**PISTONE IN CONDIZIONI PERFETTE**



**PISTONE CON CONTAMINAZIONE DA PARTICELLE**



**TUTTO IL LAVORO DEVE ESSERE ESEGUITO DA UN TECNICO QUALIFICATO E L'IMPIANTO DEVE ESSERE DEPRESSURIZZATO PRIMA DELLO SMONTAGGIO. PREVIENI LE FUORIUSCITE D'OLIO PER EVITARE SERIE LESIONI!**



**In qualsiasi momento, in modo semplice e veloce ACQUISTA nel negozio online CASE IH!**

