



**CASE**  
CONSTRUCTION

# SERIE E ESCAVATORI CINGOLATI



CX210E-S

# EREDITÀ

## UNA TRADIZIONE DI INNOVAZIONI



**1842**  
Fondazione di CASE.

**1869**  
CASE realizza la prima macchina a vapore trasportabile: nascono le macchine per le costruzioni stradali.

**1957**  
La prima terna integrata di produzione industriale al mondo: una prerogativa CASE.

**1969**  
CASE inizia la produzione della pala compatta.

**1977**  
CASE acquisisce Poclain, azienda francese leader nel mercato degli escavatori.

**1992**  
Sumitomo diventa fornitore della CASE Corporation con la distribuzione di escavatori di peso compreso tra 7 e 80 tonnellate.

**1998**  
Firma dell'Alleanza Globale tra Case Corporation e Sumitomo.

**2001**  
CASE introduce il primo dei suoi escavatori CX, nuove "macchine pensanti" potenti, progettate per migliorare la produttività attraverso funzioni di intelligence a bordo.

**2007**  
Il CX210B vince il "Good Design Award", premio per il miglior design dell'Accademia del Design del Giappone.

**2008**  
Il CX210B riceve il 18esimo "Energy Conservation Award", premio per il risparmio energetico dell'Agenzia per l'Energia e le Risorse Naturali del Ministero dell'Economia e del Commercio del Giappone.

**2011**  
CASE diventa il primo produttore di macchine movimento terra che offrono

riduzione catalitica selettiva e ricircolo dei gas di scarico come soluzioni per soddisfare rigorosi standard per le emissioni.

**2015**  
CASE lancia i nuovi escavatori cingolati "Serie D" Tier 4 final/EU Stage IV.

**2018**  
Produzione Stage V per i modelli CX350D e superiori, seguiti dai modelli Short Radius.

**2021**  
CASE introduce i primi modelli di escavatori cingolati Stage V della Serie E, dotati di un nuovo motore FPT, monitor rinnovato, componenti idraulici ottimizzati e servizi correlati migliorati.

**2024**  
CASE presenta il suo primo modello "ESSENTIAL", il CX210E-S, fornendo gli stessi vantaggi dei modelli della Serie E in una nuova, macchina con i piedi per terra e senza fronzoli.

# ESCAVATORI CINGOLATI

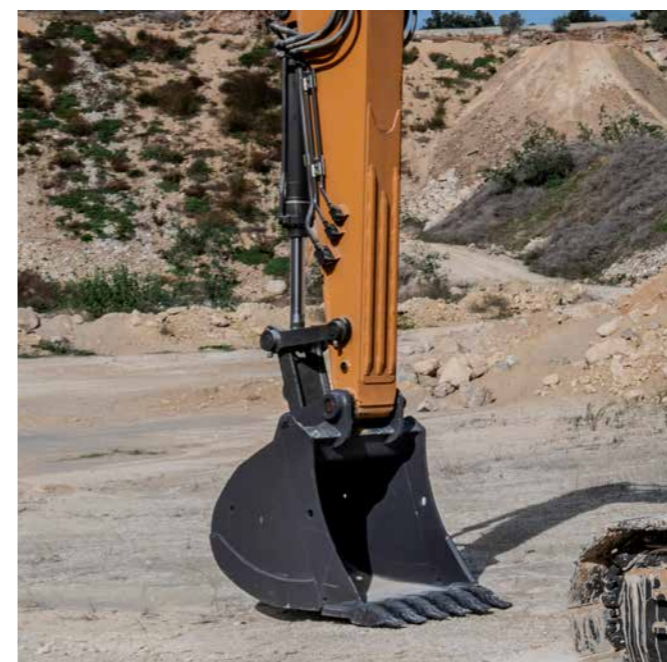
## GENERAZIONE RINNOVATA

**MAGGIORE QUALITÀ E AFFIDABILITÀ**  
*Più resistenti che mai, costruiti per durare*

- + Braccio e bilanciere heavy duty con strutture saldate che garantiscono affidabilità per tutta la vita.
- + Barre di protezione sul bilanciere per garantire una protezione ancora più duratura dall'usura.
- + Telaio inferiore e componenti del sottocarro rinforzati per una durata di prim'ordine.
- + Pattini da 600 mm in versione heavy duty (spessore aumentato da 8,5 a 10 mm).

**MAGGIORE PRECISIONE E MANOVRABILITÀ**  
*Controllo fluido, funzionamento efficiente - più che mai*

Il marchio **CASE Intelligent Hydraulic System (CIHS)** è adesso associato a nuove modalità di funzionamento e impostazioni idrauliche regolabili in modo da offrire un funzionamento più uniforme ed efficiente rispetto alla generazione precedente.



# SERIE E

## ESCAVATORI CINGOLATI



### MAGGIORE VERSATILITÀ

#### **Grado di personalizzazione elevato per ogni lavoro**

Le nuove modalità di lavoro con posizione indipendente dell'acceleratore consentono di soddisfare perfettamente i requisiti di qualsiasi operazione:

**SP (Super Power):** modalità per la massima produttività (come nella Serie D), con acceleratore impostato alla massima potenza.

**P (Power):** modalità che sostituisce H e A nella Serie D, con impostazioni dell'acceleratore da 1 a 10.

**E (Eco):** modalità che garantisce il massimo risparmio di carburante, con impostazioni dell'acceleratore da 1 a 10.

**L (Lifting):** modalità ottimizzata per la movimentazione degli oggetti con Power Boost sempre attivo, sistema di avvertenza in caso di sovraccarico e impostazioni dell'acceleratore da 1 a 6.

La selezione delle modalità di lavoro disponibili può essere bloccata dal proprietario della macchina.

**NOVITÀ:** La rivoluzionaria modalità Eco riduce il consumo di carburante grazie al controllo selettivo del motore e della pompa in base al tipo di movimentazione. Mantiene la coppia massima della pompa per garantire una produttività elevata, riducendo al minimo i consumi di carburante durante le operazioni a basso sforzo.

È inoltre possibile personalizzare il bilanciamento delle portate idrauliche per soddisfare al meglio le esigenze dell'operatore:

**+ Chiusura bilanciata vs Apertura bilanciata**

**+ Chiusura bilanciata vs Rotazione**

La Serie E porta la versatilità della macchina al prossimo livello, consentendo all'operatore di selezionare il tipo di attrezzatura e inserire il numero di modello personalizzabile direttamente sul monitor. Selezionando le impostazioni di portata e pressione, è anche possibile impostare il sovralimite massimo per proteggere l'accessorio.

È disponibile un nuovo **contrappeso aggiuntivo** da +500 kg per garantire una perfetta stabilità anche con innesti rapidi e accessori più pesanti, ampliando la capacità di adattamento della macchina alle diverse condizioni di lavoro.



# PRODUTTIVITÀ

## LAVORA IN MODO INTELLIGENTE, PRODUCI DI PIÙ



### MAGGIORE EFFICIENZA

#### *Prestazioni eccezionali, risparmio di carburante straordinario*

La nuova generazione Serie E combina le comprovate caratteristiche di risparmio energetico della Serie D a nuovissime modalità di lavoro e impostazioni idrauliche, volte a migliorare l'efficienza delle macchine.

Il sistema avanzato di gestione automatica dell'energia ereditato dalla Serie D offre sei funzioni di regolazione dell'energia:

- + **Regolazione della coppia della pompa:** evita rallentamenti del motore dovuti a coppie eccessive in caso di operazioni con carichi pesanti e riduce il consumo di carburante nelle operazioni che non richiedono la potenza massima della pompa.
- + **Regolazione dell'uso del braccio:** incrementa l'efficienza del carburante durante i movimenti di sollevamento e abbassamento del braccio.
- + **Regolazione della pressione di rotazione:** riduce la portata iniziale della pompa e migliora il controllo all'inizio della rotazione riducendo il consumo di carburante.
- + **Regolazione della corsa del cursore del distributore:** regola automaticamente la pressione in base al feedback dei sensori, evitando funzioni superflue.
- + **Rigenerazione dell'olio del braccio:** l'olio di ritorno dal braccio abbassato viene utilizzato per accelerare il movimento di uscita del bilanciamento.
- + **Auto Idle / Idle Shutdown:** funzioni personalizzabili e commutabili manualmente che consentono di ridurre i giri/min del motore dopo un periodo di inattività o di arrestare il motore dopo un periodo di standby.

Con tutte queste caratteristiche, coordinate dal sistema idraulico intelligente CASE, insieme al nuovo motore FPT, gli escavatori della Serie E offrono prestazioni senza precedenti e un elevato risparmio di carburante.



### POTENZA PIÙ "GREEN"

#### *Motori conformi a Stage V UE*



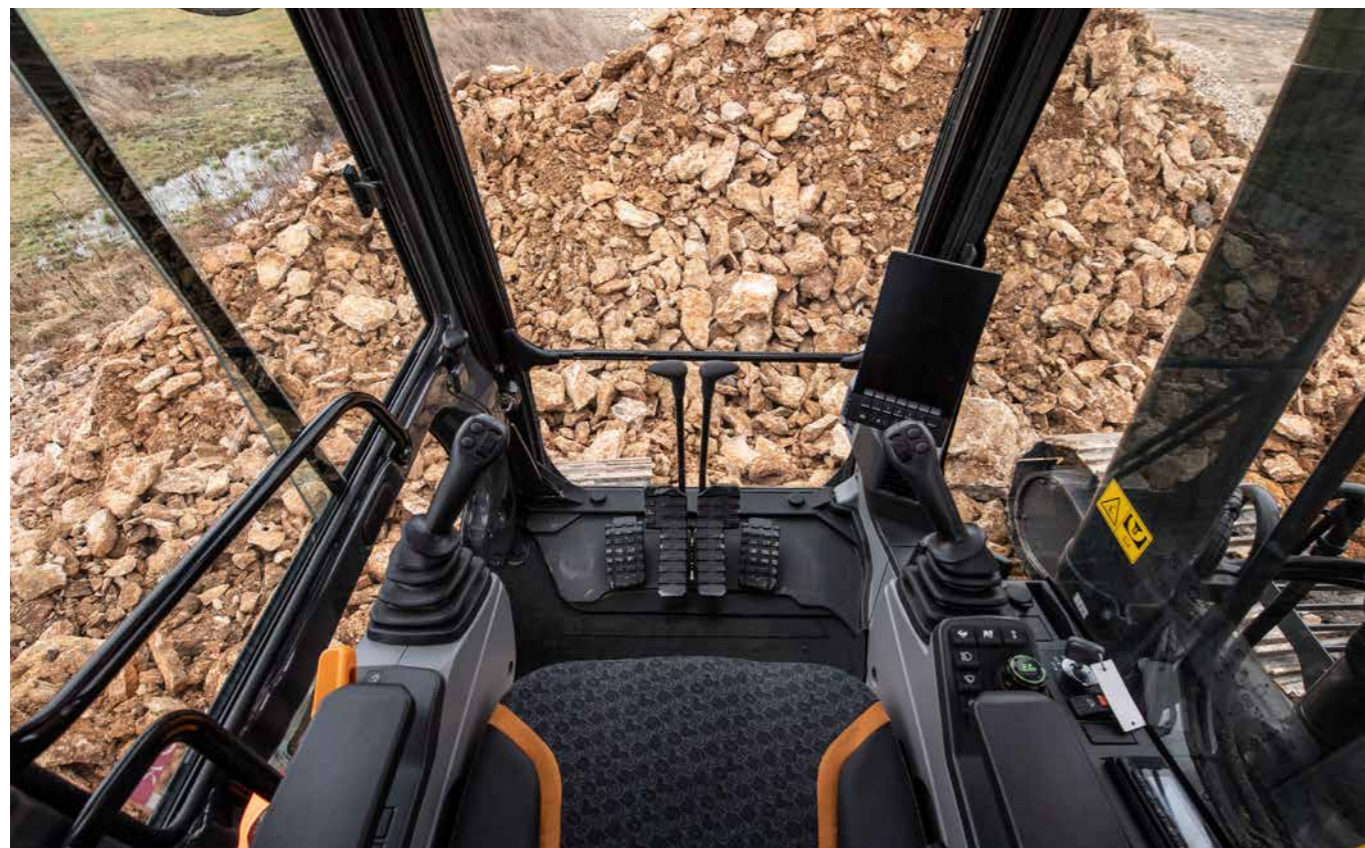
I nuovi motori FPT NEF sono conformi alle norme Stage V, grazie all'innovativa soluzione HI-eSCR2 sviluppata internamente, che utilizza solo un catalizzatore di ossidazione diesel e un dispositivo **esente da manutenzione** integrato nel catalizzatore SCR per garantire una sensibile riduzione delle emissioni.

- + Il dispositivo SCRoF (SCR on Filter) non richiede alcuna sostituzione o pulizia meccanica durante la vita utile garantita ai sensi della normativa UE Stage V.
- + Il flusso dell'aria è potenziato da un turbocompressore con raffreddamento aria-aria.
- + L'iniezione multipla offre prestazioni elevate della coppia a bassi regimi.
- + **Nessuna valvola EGR** implica che la combustione utilizza solo aria fresca al 100%, senza alcun sistema di raffreddamento supplementare.

I nuovi motori NEF Stage V offrono prestazioni ancora migliori in termini di abbattimento delle emissioni, in quanto sono utilizzabili con **biodiesel B7** e **HVO** (un'alternativa ancora più "green" e di qualità superiore rispetto al biodiesel, in grado di garantire prestazioni migliori alle basse temperature) e altri combustibili paraffinici come **GTL** (da gas a liquidi), **CTL** (da carbone a liquidi), **BTL** (da biomassa a liquidi).

# IL COMFORT È LA REGOLA!

## AMBIENTE DI LAVORO DI ALTISSIMA QUALITÀ



### MAGGIORE COMFORT

#### Condizioni di lavoro ideali, tutti i giorni

- + Cabina pressurizzata con migliore tenuta, ampio spazio di accesso e maggiore spazio per i piedi.
- + Sedile ergonomico con schienale rialzato, con sospensioni ad aria, regolazione dell'inclinazione e riscaldatore.
- + Consolle sospesa e integrata nel sedile con posizioni della leva di comando ottimizzate: durante la regolazione del sedile, l'operatore mantiene la postura desiderata.
- + Distanza dai pedali ridotta e poggiatesta, per un minore affaticamento durante il lavoro.
- + Comandi automatici di climatizzazione integrati nel monitor.
- + Migliori prestazioni di climatizzazione, grazie a un maggiore raffreddamento e a un'ubicazione ottimale delle bocchette.
- + Capacità di stoccaggio ottimizzata, vano porta pranzo e vano refrigerato, vano di supporto per smartphone e due ampi porta bibite.
- + Cabina più silenziosa, con un rumore interno ridotto di 1 dB rispetto alla Serie D.



# SICUREZZA E MANUTENZIONE

## LAVORARE IN SICUREZZA IN QUALUNQUE CONDIZIONE

### OPERAZIONI E ACCESSIBILITÀ PIÙ SICURE

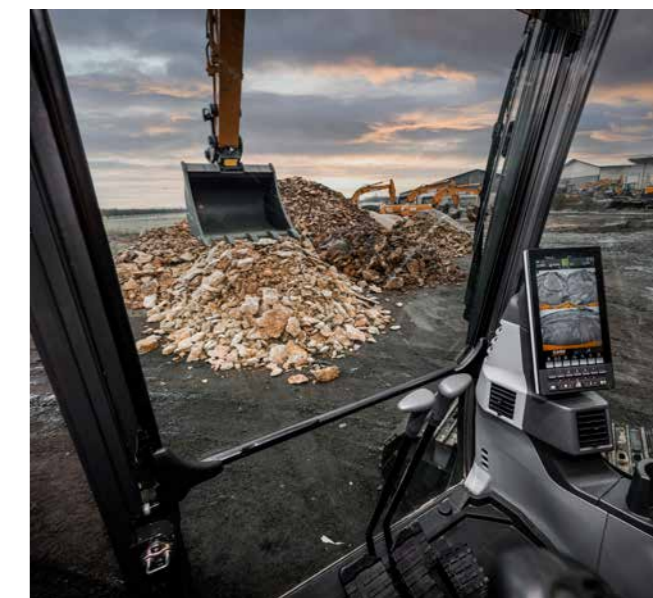
#### La sicurezza prima di tutto, dentro e fuori la cabina

- + Struttura della cabina rinforzata, conforme a ROPS e FOPS.
- + Protezione FOPS livello 2 di serie.
- + L'allarme di traslazione installato in fabbrica offre un'ulteriore condizione di sicurezza nell'area di lavoro attorno alla macchina.
- + La nuova funzione di sicurezza con blocco automatico delle leve arresta immediatamente il movimento della macchina in caso di apertura involontaria della leva di sicurezza sul bracciolo sinistro da parte dell'operatore.
- + Rilevamento delle cinture di sicurezza allacciate.
- + Gradini e corrimano ampi, robusti e confortevoli per accedere in sicurezza alla parte superiore del cofano.
- + Le piastre antiscivolo e il coperchio superiore del cofano sono supportati da due pistoni a gas e assicurati da due fermi meccanici.
- + Ampia piattaforma sopra il vano motore per poter lavorare in sicurezza sul vano motore.

### VISIBILITÀ SUPERIORE

#### Progettati per una visibilità eccellente

- + La visibilità, già straordinaria nella Serie D, è stata ulteriormente migliorata:
- + Superficie vetrata con maggiore visibilità sul lato destro.
- + Monitor più grande (da 7" a 10") con una maggiore risoluzione, cinque pulsanti configurabili e menu aggiuntivi sul display.
- + Videocamere posteriore e destra di serie.
- + Miglior bilanciamento del colore.
- + Funzione di sbrinatorio del parabrezza apribile migliorata.
- + Il nuovo ugello di lavaggio a diffusione garantisce una migliore pulizia del parabrezza.
- + Pacchetto di luci LED disponibile per una migliore illuminazione.
- + Funzione con luci di segnalazione e timer di spegnimento selezionabile.



# SICUREZZA E MANUTENZIONE

## LAVORARE IN SICUREZZA IN QUALUNQUE CONDIZIONE



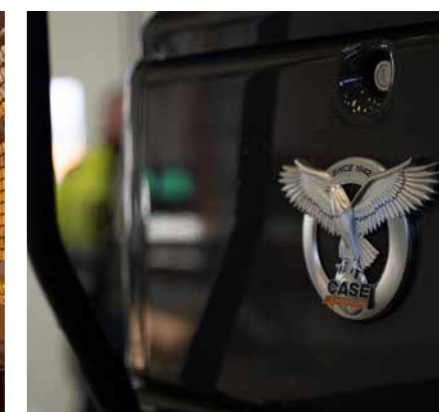
### FACILE MANUTENZIONE

**Soluzione per servizi integrati sul posto e online**

- + Nuovi intervalli di servizio, per una riduzione dei costi di manutenzione:
  - **Olio motore, filtri del carburante e dell'olio** da 500 a 1.000 ore;
  - **Filtro del modulo di alimentazione AdBlue**, da 3.000 a 4.000 ore.
- + L'assenza di valvole EGR riduce la complessità nell'ATS.
- + Il dispositivo autopulente SCRoF non richiede sostituzioni o pulizia meccanica durante la sua vita utile garantita.
- + Rubinetto di campionamento aggiunta nel vano pompe, per un campionamento più semplice dell'olio idraulico.
- + Maggiore capacità del serbatoio del liquido lavavetri, con riduzione del numero di rabbocchi.
- + Tappetino della cabina suddiviso in due per una migliore pulizia.
- + Rivestimento del radiatore con apertura laterale più ampia e apertura aggiuntiva sotto la torretta, per una migliore accessibilità.

- + Variazione dell'altezza della posizione del filtro dell'aria, per una maggiore facilità di inserimento e rimozione.
- + Aggiunto movimento di inclinazione del condensatore A/C, per una migliore pulizia.
- + Il tensionatore automatico delle cinghie delle ventole non richiede alcuna calibrazione manuale.

- + Diagnostica e assistenza da remoto, manutenzione interattiva grazie al nuovo modulo bidirezionale CASE SiteConnect e i servizi telematici myCASEConstruction.
- + Il CX210E-S beneficerà inoltre di una nuova offerta aftermarket di kit di manutenzione dedicati, aiutando i clienti a migliorare ulteriormente il loro TCO (Costo di Gestione)



# PERCHÉ SCEGLIERE LA NUOVA SERIE E

## CONNUBIO MIGLIORE TRA VELOCITÀ E CONTROLLABILITÀ

CASE Intelligent Hydraulics System (CIHS) è punto di riferimento e sinonimo nel mercato di tempi di ciclo più veloci in assoluto, migliori prestazioni a risparmio energetico e controllo fluido.

## MAGGIORE QUALITÀ E AFFIDABILITÀ

Gli escavatori CASE sono noti per il loro design equilibrato e i componenti di prima classe. La struttura del braccio, del bilanciante e del carro è ora più robusta che mai.

## COMPETITIVITÀ MASSIMA

Il CX210E-S è l'aggiunta per eccellenza alla flotta dei nostri clienti, grazie alla qualità e alle prestazioni CASE senza compromessi che incontrano il vantaggio in termini di costi offerto dal nuovo modello "ESSENTIAL".

## MAGGIORE VERSATILITÀ

- + **NOVITÀ**: 4 modalità di lavoro (Super Power, Power, Eco, Lifting)
- + **NOVITÀ**: 10 impostazioni dell'acceleratore, indipendenti dalla modalità di lavoro
- + **NOVITÀ**: possibilità di personalizzazione di bilanciante, braccio e rotazione per soddisfare qualsiasi esigenza
- + **NOVITÀ**: possibilità di memorizzare i tipi e i nomi degli accessori sul display, per una gestione più rapida delle attrezzature
- + **NOVITÀ**: contrappeso da +500 kg opzionale per la movimentazione di accessori più pesanti

## MAGGIORE EFFICIENZA

- + **NOVITÀ**: la modalità Eco garantisce la migliore regolazione selettiva di motore e pompa e un sensibile risparmio di carburante, massimizzando la coppia solo quando necessario
- + **NOVITÀ**: motore Stage V FPT senza EGR,

per una combustione più efficiente

## MAGGIORE CONNETTIVITÀ

- + **NOVITÀ**: modulo CASE SiteConnect bidirezionale
- + **NOVITÀ**: capacità di manutenzione interattiva
- + **NOVITÀ**: assistenza da remoto
- + **NOVITÀ**: soluzione telematica CASE completa (modem, cavi, cablaggi, antenna e abbonamento myCASEConstruction per 7 anni)

## VISIBILITÀ SUPERIORE

- + **NOVITÀ**: monitor LCD da 10"; il più grande della categoria, con 5 pulsanti configurabili e nuove funzioni
- + **NOVITÀ**: sbrinatorio e lavaggio del parabrezza apribile migliorati
- + **NOVITÀ**: maggiore visibilità sul lato destro
- + Illuminazione a LED

## MAGGIORE COMFORT

- + **NOVITÀ**: consolle sospesa e integrata nel sedile
- + **NOVITÀ**: ampio spazio di accesso e maggiore spazio per i piedi
- + **NOVITÀ**: comandi A/C dedicati sul monitor, sempre a portata di mano
- + **NOVITÀ**: migliori prestazioni di climatizzazione, grazie ai nuovi sfianti dell'aria
- + **NOVITÀ**: ambiente in cabina più silenzioso

## FACILE MANUTENZIONE

- + **NOVITÀ**: intervallo del cambio dell'olio motore e dei filtri del carburante e dell'olio motore esteso a 1.000 ore
- + **NOVITÀ**: dispositivo autopulente SCRoF - esente da manutenzione e costruito per durare
- + **NOVITÀ**: accesso facilitato al serbatoio idraulico, grazie al tappo con sfiatatoio
- + **NOVITÀ**: tappetino separato
- + **NOVITÀ**: kit di manutenzione del servizio post-vendita offerta per un costo di gestione ridotto

## POTENZA PIÙ "GREEN"

- + **NOVITÀ**: motore Stage V FPT, leader europeo, noto per la sua affidabilità e tradizione nell'innovazione, grazie a oltre 25 anni di esperienza
- + **NOVITÀ**: sistema High Efficiency SCR 2, coperto da 13 brevetti
- + **NOVITÀ**: senza EGR
- + **NOVITÀ**: compatibile con carburanti HVO e sintetici alternativi

## OPERAZIONI E ACCESSIBILITÀ PIÙ SICURE

- + Cabina ROPS con FOPS livello 2
- + Corrimano e protezioni estese di serie
- + Allarme di traslazione installato in fabbrica
- + **NOVITÀ**: funzione di sicurezza con blocco automatico delle leve



# PRODOTTI POST- VENDITA E SERVIZI

## PRODOTTI POST-VENDITA

Mantenete al meglio le vostre attrezzature e proteggete il valore del vostro investimento, grazie alla ricca offerta di ricambi CASE di altissima qualità.

### Genuine Parts HIGH PERFORMANCE

Ottimizzate le prestazioni e aggiungete valore alla vostra macchina scegliendo ricambi originali di prima qualità.

### FLEETPRO

Incrementate la versatilità delle vostre prestazioni grazie agli accessori CASE appositamente progettati per le nostre macchine e testati dai nostri ingegneri.

### Attachments. BUSINESS SOLUTIONS

Salvaguardate le prestazioni della vostra macchina ben oltre la garanzia e gestite il vostro budget grazie alla qualità della serie di ricambi di seconda linea CASE.

### Reman-Parts REMANUFACTURED

Scegliete la qualità sostenibile offerta dai ricambi ricondizionati, progettati per attrezzature CASE di ogni generazione.

## SERVICE SOLUTIONS

Godetevi la tranquillità offerta dalla consapevolezza che le soluzioni CASE Service Solutions manterranno la vostra attrezzatura in condizioni ottimali, garantendo la massima continuità operativa senza costi imprevisti e consentendo di ottimizzare la vostra redditività.





CASE

CX210ES

# ALLESTIMENTO DI SERIE E ACCESSORI

## ALLESTIMENTO DI SERIE

### MOTORE

- + Motore FPT NEF turbo a 6 cilindri, diesel Stage V
- + Riduzione Catalitica Selettiva con Filtro (SCRoF)
- + Catalizzatore di ossidazione diesel (DOC)
- + Senza EGR
- + Turbocompressore VGT
- + Iniezione elettronica
- + Sistema common rail ad alta pressione
- + Avviamento di sicurezza con sicurezza pilotaggi attivata
- + Riscaldamento automatico motore, arresto di emergenza
- + Preriscaldamento carburante
- + EPF (funzione di protezione del motore)
- + Filtraggio carburante a due stadi
- + Filtro dell'aria a due componenti
- + Filtro olio motore in posizione remota
- + Scarico olio ecologico
- + Intervallo di sostituzione dei filtri dell'olio motore e del carburante aumentato a 1.000 ore
- + Sistema a 24 volt
- + Interruttore stacco batteria
- + Pacchetto raffreddamento climi tropicali
- + Indicatori carburante e AdBlue esterni
- + Radiatore carburante
- + Filtro carburante prefiltro carburante con indicatore di accumulo
- + Valvola di chiusura carburante
- + Avvio al minimo
- + Radiatore, refrigeratore olio, intercooler - schermo protettivo
- + Pompa di rifornimento

### SISTEMI DI RISPARMIO DI CARBURANTE

- + Modalità ECO
- + Auto-idle
- + One-touch idle
- + Idle shutdown
- + Controllo della coppia della pompa (PTC)
- + Utilizzo braccio economico (BEC)
- + Regolazione della pressione di rotazione (SRF)
- + Regolazione della corsa della spola (SSC)
- + Rigenerazione dell'olio del braccio (BOR)

### ATTREZZATURA OPZIONALE

#### IMPIANTO IDRAULICO

- + Circuito a bassa portata, regolazione proporzionale

#### IMPIANTO IDRAULICO

- + Bilanciamento della regolazione del flusso idraulico
- + Pompe idrauliche a controllo elettronico
- + Auto Power Boost
- + Cambio di velocità di traslazione automatico
- + 4 modalità di lavoro selezionabili
- + Segnalatore di sovraccarico
- + Controlli del modello ISO
- + Impostazioni pompa ausiliaria preimpostate
- + Interruttore funzione ausiliaria
- + Distributore funzione ausiliaria
- + Indicatore intasamento filtro idraulico
- + Circuito multifunzione (martello/alta portata) con controllo elettrico proporzionale
- + Radiatore dell'olio
- + Intervallo di cambio olio motore 5.000 ore
- + Intervallo di sostituzione del filtro idraulico 2.000 ore
- + Predisposizione attacco rapido idraulico
- + Tappo dell'olio idraulico con sfiatatoio

#### TORRETTA

- + Specchietti ISO
- + Corrimano - accesso a DX
- + Guard rail ISO
- + Isolamento cabina con ammortizzatori (fluido e gomma)
- + Anello per il sollevamento del contrappeso
- + Tappo serbatoio con serratura, porte di servizio e strumenti
- + Telecamera posteriore e laterale di serie

#### CABINA

- + Protezione ROPS
- + Protezione FOPS con OPG livello 2
- + Cabina pressurizzata
- + Vetro di sicurezza temprato
- + Parabrezza apribile con chiusura "one-touch"
- + Parasole e deflettore pioggia
- + A/C, riscaldamento e sbrinamento con regolazione automatica
- + Vano porta pranzo e vano refrigerato, porta tazze e portacenere
- + Luci soffitto interne
- + Sedile riscaldato inclinabile con

#### TORRETTA

- + Contrappeso +500 kg aggiuntivo

#### ACCESSORI

- + Bilanciere HD da 2,40 m

sospensione ad aria e ammortizzatore idraulico a doppio effetto

- + Sedile scorrevole - 90 mm
- + Cintura di sicurezza con rilevamento dell'aggancio
- + Braccioli regolabili
- + Controllo joystick a basso sforzo
- + Supporto sedile scorrevole da 80 mm
- + Sistema di selezione ausiliaria
- + Porta Aux per dispositivi elettronici personali
- + Monitor LED a colori multifunzione (10") con pulsanti in silicone
- + 22 lingue selezionabili per il monitor
- + Allarme di traslazione
- + Radio AM/FM con Bluetooth con antenna e due autopardanti
- + Sistema antifurto (sistema di codice di avvio)
- + Tappetino separato
- + Presa elettrica da 12 volt
- + Accendisigari da 24 volt
- + Finestrino di destra monoblocco
- + 7 luci di lavoro (2 sul tetto della cabina, 1 sul lato sx del braccio, 1 cassetta porta oggetti, 3 intorno alla macchina)
- + Lava/tergicristallo
- + Apertura trasparente sul tettuccio (Lexan) con parasole
- + Deflettore per la pioggia
- + Vani portaoggetti
- + Sistema diagnostico di bordo

#### ACCESSORI

- + Braccio HD standard 5,7 m
- + Bilanciere HD da 2,94 m
- + Possibilità di memorizzare i tipi e i nomi degli accessori sul display

#### SOTTOCARRO

- + Pattini da 600 mm in acciaio con tripla costola
- + Chiusura inferiore del carro
- + Catenarie a maglie saldate
- + Punti di ancoraggio

#### TELEMATICA

- + Modulo SiteConnect e 7 anni di abbonamento myCASEConstruction con monitoraggio da remoto

#### + SOTTOCARRO

- + Pattini a tripla costola in acciaio da 700mm

# CARATTERISTICHE TECNICHE CX210E-S

### MOTORE

Modello \_\_\_\_\_ FPT NEF6  
 Tipo \_\_\_\_\_ Raffreddato ad acqua, ciclo diesel a 4 tempi, 6 cilindri in linea, Sistema common rail ad alta pressione (controllo elettrico), turbocompressore con intercooler raffreddato ad aria, SCRoF, EGR free.  
 Numero dei cilindri / Cilindrata (l) \_\_\_\_\_ 6 / 6,7  
 Livello emissioni \_\_\_\_\_ Stage V  
 Alesaggio e corsa (mm) \_\_\_\_\_ 104 x 132  
**Potenza nominale cavalli del volano**  
 SAE J 1349, ISO 9249 (kW / hp) \_\_\_\_\_ 120 / 160 a 1800 min<sup>-1</sup>  
 ISO 14396 (kW / hp) \_\_\_\_\_ 124 / 166 a 1800 min<sup>-1</sup>  
**Coppia massima**  
 SAE J 1349, ISO 9249 (Nm) \_\_\_\_\_ 644 a 1600 min<sup>-1</sup>  
 ISO 14396 (Nm) \_\_\_\_\_ 657 a 1600 min<sup>-1</sup>

### IMPIANTO IDRAULICO

Pompe principali \_\_\_\_\_ 2 pompe a pistoni assiali a cilindrata variabile sistema di regolazione  
 Max. portata dell'olio (l/min) \_\_\_\_\_ 2 x 211 a 1800 min<sup>-1</sup>  
**Pressione nel circuito di lavoro**  
 Braccio/bilanciere/benna (MPa) \_\_\_\_\_ 34,3 - 37,3 con auto power boost  
 Circuito di traslazione (MPa) \_\_\_\_\_ 29,4  
 Circuito pilotaggio (MPa) \_\_\_\_\_ 34,3  
 Pompa pilotaggio (l/min) \_\_\_\_\_ 18  
 Pressione di esercizio del circuito (MPa) \_\_\_\_\_ 3,9  
**Cilindri del braccio**  
 Alesaggio (mm) \_\_\_\_\_ 120  
 Corsa (mm) \_\_\_\_\_ 1255  
**Cilindro del bilanciere**  
 Alesaggio (mm) \_\_\_\_\_ 140  
 Corsa (mm) \_\_\_\_\_ 1460  
**Cilindro della benna**  
 Alesaggio (mm) \_\_\_\_\_ 120  
 Corsa (mm) \_\_\_\_\_ 1010

### ROTAZIONE

Motore di rotazione \_\_\_\_\_ Motore a pistoni assiali a cilindrata fissa  
 Massima velocità di rotazione (min<sup>-1</sup>) \_\_\_\_\_ 11,5  
 Coppia di rotazione (kNm) \_\_\_\_\_ 64

DATI PRESTAZIONI		Bilanciere 2,40 m	Bilanciere 2,94 m
Lunghezza braccio	mm	5700	5700
Raggio della benna	mm	1450	1450
Movimento articolazione benna	°	177	177
A Sbraccio massimo a GRP	mm	9240	9730
B Sbraccio massimo	mm	9420	9900
C Profondità di scavo max.	mm	6110	6640
D Altezza di scavo max.	mm	9400	9610
E Altezza di scarico max.	mm	6590	6810
F Raggio minimo di rotazione	mm	3620	3660

FORZA DELLO SCAVO (ISO 6015)		Bilanciere 2,40 m	Bilanciere 2,94 m
Forza di scavo del bilanciere	kN	123	103
con auto power boost	kN	133	112
Forza di scavo della benna	kN	142	142
con auto power boost	kN	154	154

### FILTRI

Filtro di aspirazione (µm) \_\_\_\_\_ 105  
 Filtro di ritorno (µm) \_\_\_\_\_ 6  
 Filtro di linea pilotaggio (µm) \_\_\_\_\_ 8

### IMPIANTO ELETTRICO

Tensione (V) \_\_\_\_\_ 24  
 Alternatore (Amp) \_\_\_\_\_ 90  
 Starter (kW) \_\_\_\_\_ 24 V 5,0  
 Batteria \_\_\_\_\_ 2 x 12 V 110 Ah - 880 ACC

### SOTTOCARRO

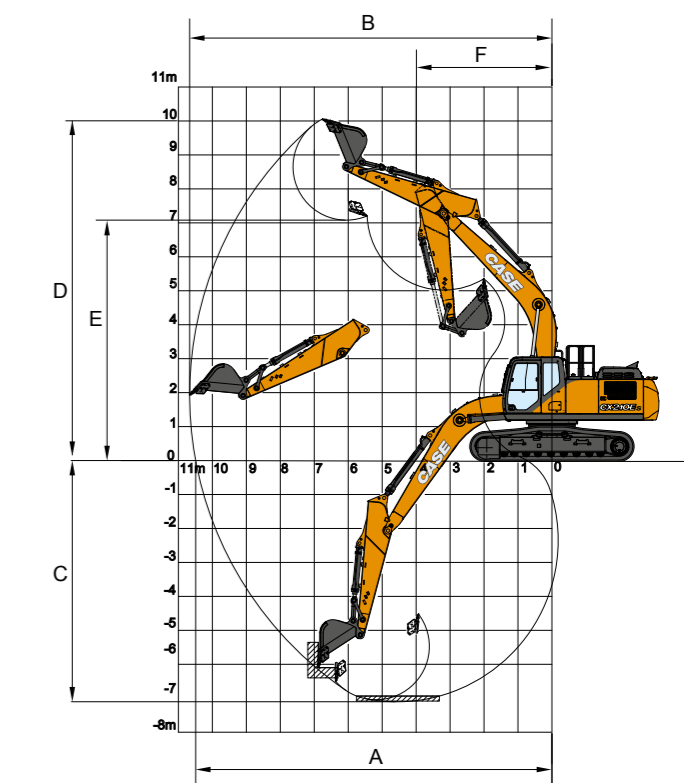
Motore di traslazione \_\_\_\_\_ Motore a pistoni assiali a cilindrata variabile  
 Elevata velocità di traslazione (spostamento velocità di traslazione automatico) (km/h) \_\_\_\_\_ 5,0  
 Velocità di traslazione bassa (km/h) \_\_\_\_\_ 3,4  
 Forza di trazione (kN) \_\_\_\_\_ 181  
 Numero di rulli superiori (per lato) \_\_\_\_\_ 2  
 Numero di rulli (per lato) \_\_\_\_\_ 8  
 Numero di pattini (per ogni lato) \_\_\_\_\_ 49  
 Tipo di pattini \_\_\_\_\_ Pattino a tripla costola  
 Pendenza superabile \_\_\_\_\_ 70 % (35°)

### RUMORE

Esterno (EU Directive 2000/14/EC) dB(A) \_\_\_\_\_ LwA 100  
 Interno (ISO 6396) dB(A) \_\_\_\_\_ LpA 68

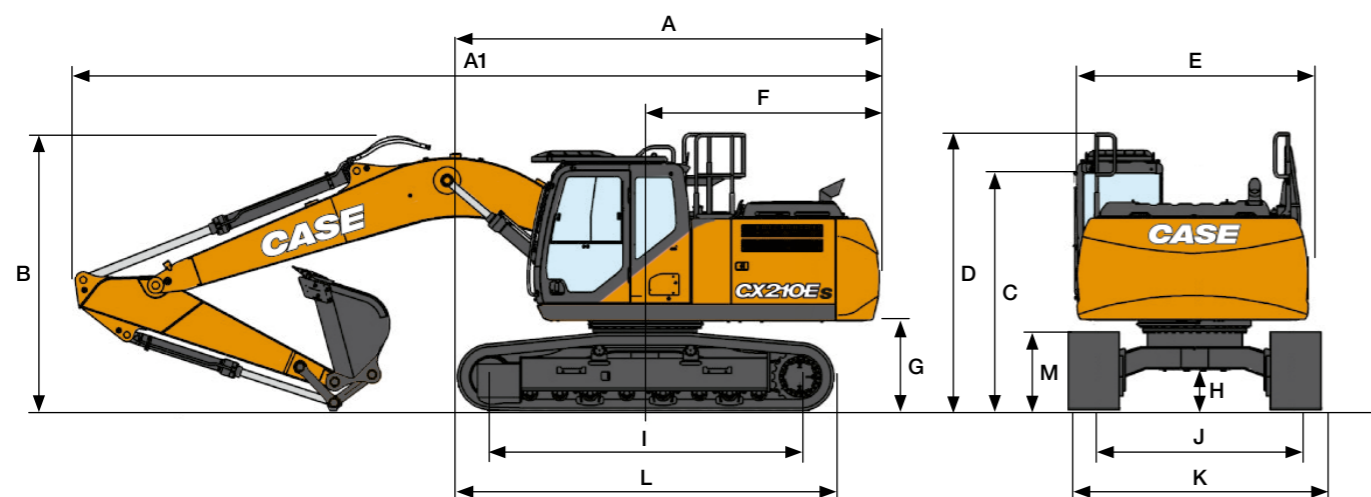
### CAPACITÀ DEL CIRCUITO E COMPONENTI

Serbatoio carburante (l) \_\_\_\_\_ 410  
 Sistema idraulico (l) \_\_\_\_\_ 280  
 Serbatoio idraulico (l) \_\_\_\_\_ 162  
 Serbatoio AdBlue (l) \_\_\_\_\_ 84



# DIMENSIONI E SPECIFICHE

## CX210E-S LC MONOBLOCCO



DIMENSIONI GENERALI		Bilanciere 2,40 m	Bilanciere 2,94 m
A Lunghezza totale (senza bracci)	mm	5050	5050
A1 Lunghezza totale (con bracci)	mm	9550	9470
B Altezza totale (all'inizio del braccio)	mm	3170	2980
C Altezza cabina	mm	3070	3070
D Altezza totale (a inizio guardrail)	mm	3150	3155
E Larghezza complessiva della struttura superiore	mm	2760	2760
F Rotazione (raggio posteriore)	mm	2830	2830
G Altezza libera sotto struttura superiore	mm	1040	1040
G Distanza minima dal suolo	mm	440	440
I Interasse (distanza fra le ruote)	mm	3660	3660
J Carreggiata	mm	2390	2390
K Larghezza totale sottocarro (con pattini da 600 mm HD)	mm	2990	2990
L Lunghezza totale del cingolo	mm	4470	4470
M Altezza del cingolo	mm	920	920

### PESO E PRESSIONE AL SUOLO LC

Con bilanciere 2,94 m, benne HD 1,08 m<sup>3</sup>, operatore, lubrificante, liquido refrigerante, pieno di carburante, protezione superiore protezione superiore FOPS livello 2 e contrappeso standard.

	PESO	PRESSIONE AL SUOLO
Pattini con costola HD 600 mm	22240 kg	0,046 MPa
Pattini con costola 700 mm	22540 kg	0,040 MPa

Contrappeso Standard: 3800 kg  
 Contrappeso Heavy: 3800 kg + 500 kg

# CAPACITÀ DI SOLLEVAMENTO

## CX210E-S LC MONOBLOCCO

Front. Lat.	PORTATA										
	2,0 m		4,0 m		6,0 m		8,0 m		Alla portata max		m
<b>SOTTOCARRO LC</b> - Bilanciere standard 2,94 m, pattini 600 mm, portata max 8,45 m											
8,0 m					4780*	4780*			4060*	4060*	5,72
6,0 m					7190*	7190*	5540*	5015	4535*	3115	7,33
4,0 m					10360*	8350	6690*	4630	4725	2990	8,16
2,0 m					11925*	7780	7085	4340	4265*	2760	8,45
0 m					9230*	9230*	11725*	7730	6990	4255	8,25
-2,0 m	9230*	9230*	11725*	7730	6990	4255			5030	3140	7,53
-4,0 m	16490*	16490*	9900*	7985	6290*	4430			6125*	4355	6,09
<b>SOTTOCARRO LC - CONTRAPPESO HEAVY</b> - Bilanciere standard 2,94 m, pattini 600 mm, portata max 8,45 m											
8,0 m									4060*	4060*	5,72
6,0 m					4780*	4780*			3595*	3595*	7,33
4,0 m					7190*	7190*	5540*	5315	4535*	3330	8,16
2,0 m					10360*	8870	6690*	4930	4990	3200	8,45
0 m					11925*	8300	7475	4640	4870	3095	8,25
-2,0 m	9230*	9230*	11725*	8250	7380	4555			5315	3365	7,53
-4,0 m	16490*	16490*	9900*	8505	6290*	4730			6125*	4650	6,09
<b>SOTTOCARRO LC</b> - Bilanciere corto 2,40 m, pattini 600 mm, portata max 7,97 m											
8,0 m									5795*	5795*	4,98
6,0 m					5420*	5265			5445*	4270	6,77
4,0 m					8250*	8250*	6100*	5020	5250	3390	7,66
2,0 m					11310*	8290	7165*	4680	4825	3085	7,97
0 m					12250*	7935	7190	4450	4940	3135	7,75
-2,0 m	9945*	9945*	11570*	7980	7160	4425			5770	3635	6,98
-4,0 m			9120*	8300					6470*	5395	5,39
<b>SOTTOCARRO LC - CONTRAPPESO HEAVY</b> - Bilanciere corto 2,40 m, pattini 600 mm, portata max 7,97 m											
8,0 m									5795*	5795*	4,98
6,0 m					5420*	5420*			5445*	4525	6,77
4,0 m					8250*	8250*	6100*	5320	5345*	3615	7,66
2,0 m					11310*	8810	7165*	4980	5090	3300	7,97
0 m					12250*	8460	7580	4750	5215	3355	7,75
-2,0 m	9945*	9945*	11570*	8500	7550	4725			6080	3885	6,98
-4,0 m			9120*	8820					6470*	5740	5,39

I carichi di cui sopra (kg) sono conformi alla normativa ISO e si riferiscono a escavatore senza benna. I carichi indicati non superano l'87% della capacità di sollevamento dell'impianto idraulico o il 75% del carico statico di ribaltamento. I valori contrassegnati da asterisco (\*) sono limitati dalla capacità di sollevamento idraulico.

# MARTELLI

## CX210E-S LC MONOBLOCCO

### ATTACCO DIRETTO

Modello	Peso kg	Impostazioni macchina		Bilanciere 2,40 m	Bilanciere 2,94 m
		Portata l/min	Pressione MPa		
<b>MARTELLI CB</b>					
CB240S	1150	115	19-21	<input type="checkbox"/>	<input type="checkbox"/>
CB290S	1500	145	21-22	<input type="checkbox"/>	<input type="checkbox"/>

Applicabile  
 — Non applicabile

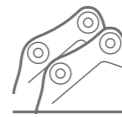
Applicabile con la seguente condizione: solo lavori di tipo residenziale o di manutenzione



# BENNE

## CX210E-S LC MONOBLOCCO

### ATTACCO DIRETTO LC



Capacità m³ (ISO7451 HEAPED)	Largh mm	Peso kg	Bilanciere 2,40 m	Bilanciere 2,94 m
<b>BENNE PER IMPIEGHI GRAVOSI</b>				
0,45	600	560	○	○
0,60	750	640	○	○
0,76	900	730	○	○
0,85	1000	760	○	○
0,92	1050	800	○	○
0,96	1100	830	○	○
1,08	1200	880	○	●
1,24	1350	970	●	▲
1,40	1500	1040	▲	■

### ATTACCO RAPIDO LC



Capacità m³ (ISO7451 HEAPED)	Largh mm	Peso kg	Bilanciere 2,40 m	Bilanciere 2,94 m
<b>BENNE PER IMPIEGHI GRAVOSI</b>				
0,45	600	560	○	○
0,60	750	640	○	○
0,76	900	730	○	○
0,85	1000	760	○	○
0,92	1050	800	○	●
0,96	1100	830	●	●
1,08	1200	880	●	▲
1,24	1350	970	▲	■
1,40	1500	1040	■	—

Capacità m³ (ISO7451 HEAPED)	Largh mm	Peso kg	Bilanciere 2,40 m	Bilanciere 2,94 m
<b>BENNE ROCCIA</b>				
0,44	600	710	○	○
0,59	750	800	○	○
0,75	900	880	○	○
0,85	1000	940	○	○
0,91	1050	980	○	○
0,96	1100	1010	○	●
1,07	1200	1060	●	▲
1,23	1350	1150	▲	■

Capacità m³ (ISO7451 HEAPED)	Largh mm	Peso kg	Bilanciere 2,40 m	Bilanciere 2,94 m
<b>BENNE ROCCIA</b>				
0,44	600	710	○	○
0,59	750	800	○	○
0,75	900	880	○	○
0,85	1000	940	○	●
0,91	1050	980	●	●
0,96	1100	1010	●	▲
1,07	1200	1060	▲	■
1,23	1350	1150	■	—

Capacità m³ (ISO7451 HEAPED)	Largh mm	Peso kg	Bilanciere 2,40 m	Bilanciere 2,94 m
<b>BENNE PULIZIA FOSSI</b>				
0,86	1830	650	○	○
0,94	2130	710	○	○

Capacità m³ (ISO7451 HEAPED)	Largh mm	Peso kg	Bilanciere 2,40 m	Bilanciere 2,94 m
<b>BENNE PULIZIA FOSSI</b>				
0,86	1830	650	○	○
0,94	2130	710	○	●

Capacità m³ (ISO7451 HEAPED)	Largh mm	Peso kg	Bilanciere 2,40 m	Bilanciere 2,94 m
<b>BENNE PER LIVELLAMENTO</b>				
0,97	1800	680	○	○
1,17	2100	740	○	●
1,35	2400	830	●	▲

Capacità m³ (ISO7451 HEAPED)	Largh mm	Peso kg	Bilanciere 2,40 m	Bilanciere 2,94 m
<b>BENNE PER LIVELLAMENTO</b>				
0,97	1800	680	○	●
1,17	2100	740	●	▲
1,35	2400	830	▲	■

Capacità m³ (ISO7451 HEAPED)	Largh mm	Peso kg	Bilanciere 2,40 m	Bilanciere 2,94 m
<b>BENNA PER PULIZIA FOSSI ORIENTABILE A 90°**</b>				
0,68	1800	770	○	○
0,76	2000	810	○	○
0,83	2200	880	○	○
0,91	2400	920	○	●
0,95	2500	950	●	●

Capacità m³ (ISO7451 HEAPED)	Largh mm	Peso kg	Bilanciere 2,40 m	Bilanciere 2,94 m
<b>BENNA PER PULIZIA FOSSI ORIENTABILE A 90°**</b>				
0,68	1800	770	○	○
0,76	2000	810	○	○
0,83	2200	880	○	○
0,91	2400	920	○	○
0,95	2500	950	○	●

○ Densità materiale nominale fino a 2 ton/m³  
 ● Densità materiale nominale fino a 1,6 ton/m³  
 ▲ Densità materiale nominale fino a 1,4 ton/m³  
 ■ Densità materiale nominale fino a 1,2 ton/m³

— Non applicabile  
 \* con lama imbullonata  
 \*\* Angolo di ribaltamento 45° D/S - Collegare l'impianto idraulico ausiliario a basso flusso

# BENNE

## CX210E-S LC - CONTRAPPESO HEAVY

### ATTACCO DIRETTO LC



Capacità m³ (ISO7451 HEAPED)	Largh mm	Peso kg	Bilanciere 2,40 m	Bilanciere 2,94 m
<b>BENNE PER IMPIEGHI GRAVOSI</b>				
0,45	600	560	○	○
0,60	750	640	○	○
0,76	900	730	○	○
0,85	1000	760	○	○
0,92	1050	800	○	○
0,96	1100	830	○	○
1,08	1200	880	○	○
1,24	1350	970	●	●
1,40	1500	1040	●	▲

### ATTACCO RAPIDO LC



Capacità m³ (ISO7451 HEAPED)	Largh mm	Peso kg	Bilanciere 2,40 m	Bilanciere 2,94 m
<b>BENNE PER IMPIEGHI GRAVOSI</b>				
0,45	600	560	○	○
0,60	750	640	○	○
0,76	900	730	○	○
0,85	1000	760	○	○
0,92	1050	800	○	○
0,96	1100	830	○	○
1,08	1200	880	●	●
1,24	1350	970	●	▲
1,40	1500	1040	▲	■

Capacità m³ (ISO7451 HEAPED)	Largh mm	Peso kg	Bilanciere 2,40 m	Bilanciere 2,94 m
<b>BENNE ROCCIA</b>				
0,44	600	710	○	○
0,59	750	800	○	○
0,75	900	880	○	○
0,85	1000	940	○	○
0,91	1050	980	○	○
0,96	1100	1010	○	○
1,07	1200	1060	○	●
1,23	1350	1150	●	▲

Capacità m³ (ISO7451 HEAPED)	Largh mm	Peso kg	Bilanciere 2,40 m	Bilanciere 2,94 m
<b>BENNE ROCCIA</b>				
0,44	600	710	○	○
0,59	750	800	○	○
0,75	900	880	○	○
0,85	1000	940	○	○
0,91	1050	980	○	●
0,96	1100	1010	○	●
1,07	1200	1060	●	▲
1,23	1350	1150	▲	■

Capacità m³ (ISO7451 HEAPED)	Largh mm	Peso kg	Bilanciere 2,40 m	Bilanciere 2,94 m
<b>BENNE PULIZIA FOSSI</b>				
0,86	1830	650	○	○
0,94	2130	710	○	○

Capacità m³ (ISO7451 HEAPED)	Largh mm	Peso kg	Bilanciere 2,40 m	Bilanciere 2,94 m
<b>BENNE PULIZIA FOSSI</b>				
0,86	1830	650	○	○
0,94	2130	710	○	○

Capacità m³ (ISO7451 HEAPED)	Largh mm	Peso kg	Bilanciere 2,40 m	Bilanciere 2,94 m
<b>BENNE PER LIVELLAMENTO</b>				
0,97	1800	680	○	○
1,17	2100	740	○	○
1,35	2400	830	●	●

Capacità m³ (ISO7451 HEAPED)	Largh mm	Peso kg	Bilanciere 2,40 m	Bilanciere 2,94 m
<b>BENNE PER LIVELLAMENTO</b>				
0,97	1800	680	○	○
1,17	2100	740	●	●
1,35	2400	830	●	▲

Capacità m³ (ISO7451 HEAPED)	Largh mm	Peso kg	Bilanciere 2,40 m	Bilanciere 2,94 m
<b>BENNA PER PULIZIA FOSSI ORIENTABILE A 90°**</b>				
0,68	1800	770	○	○
0,76	2000	810	○	○
0,83	2200	880	○	○
0,91	2400	920	○	○
0,95	2500	950	○	●

○ Densità materiale nominale fino a 2 ton/m³  
 ● Densità materiale nominale fino a 1,6 ton/m³  
 ▲ Densità materiale nominale fino a 1,4 ton/m³  
 ■ Densità materiale nominale fino a 1,2 ton/m³

— Non applicabile  
 \* con lama imbullonata  
 \*\* Angolo di ribaltamento 45° D/S - Collegare l'impianto idraulico ausiliario a basso flusso

# ALL'INSEGNA DELLA CONCRETEZZA.

Dal 1842 noi di CASE Construction Equipment ci impegniamo a realizzare soluzioni pratiche e intuitive che offrano efficienza e produttività.

Cerchiamo continuamente di facilitare i nostri clienti nell'applicazione delle tecnologie emergenti e dei nuovi requisiti di conformità.

Oggi, la nostra diffusione a livello globale, unita alla nostra competenza locale, ci consente di porre al centro dell'attività di sviluppo dei nostri prodotti le esigenze reali dei clienti.

L'ampia rete di concessionari CASE è sempre pronta ad assistere i clienti e proteggerne gli investimenti, superando le loro aspettative e fornendo loro la migliore esperienza di utilizzo e possesso delle macchine.

Intendiamo infatti costruire macchine più resistenti ma anche comunità più forti. In definitiva, la nostra attività è rivolta a fare il meglio per i nostri clienti e le nostre comunità, in modo che possano contare su CASE.

**CNH Industrial**  
Deutschland GmbH  
Case Baumaschinen  
Benzstr. 1-3 - D-74076 Heilbronn  
DEUTSCHLAND

**CNH Industrial**  
Maquinaria Spain, S.A.  
Avenida Aragón 402  
28022 Madrid - ESPAÑA

**CNH Industrial France, S.A.**  
16-18 Rue des Rochettes  
91150 Morigny-Champigny  
FRANCE

**CNH Industrial Italia Spa**  
Lungo Stura Lazio 19  
10156, Torino  
ITALIA

**CASE Construction Equipment**  
Cranes Farm Rd  
Basildon - SS14 3AD  
UNITED KINGDOM

NOTA: Le dotazioni di serie e opzionali possono cambiare in base alle richieste e alle leggi in vigore nei diversi paesi. Le foto possono mostrare dotazioni non di serie o non citate nel presente pieghevole - consultate il concessionario CASE. CNH Industrial si riserva il diritto di modificare senza preavviso le caratteristiche delle sue macchine, senza alcun obbligo dipendente da tali modifiche.

Conforme alla direttiva 2006/42/CE

**CASECE.COM**  
**00800-2273-7373**

La chiamata è gratuita da telefono fisso.  
Per le chiamate da cellulare consultare  
le tariffe del proprio gestore telefonico.