

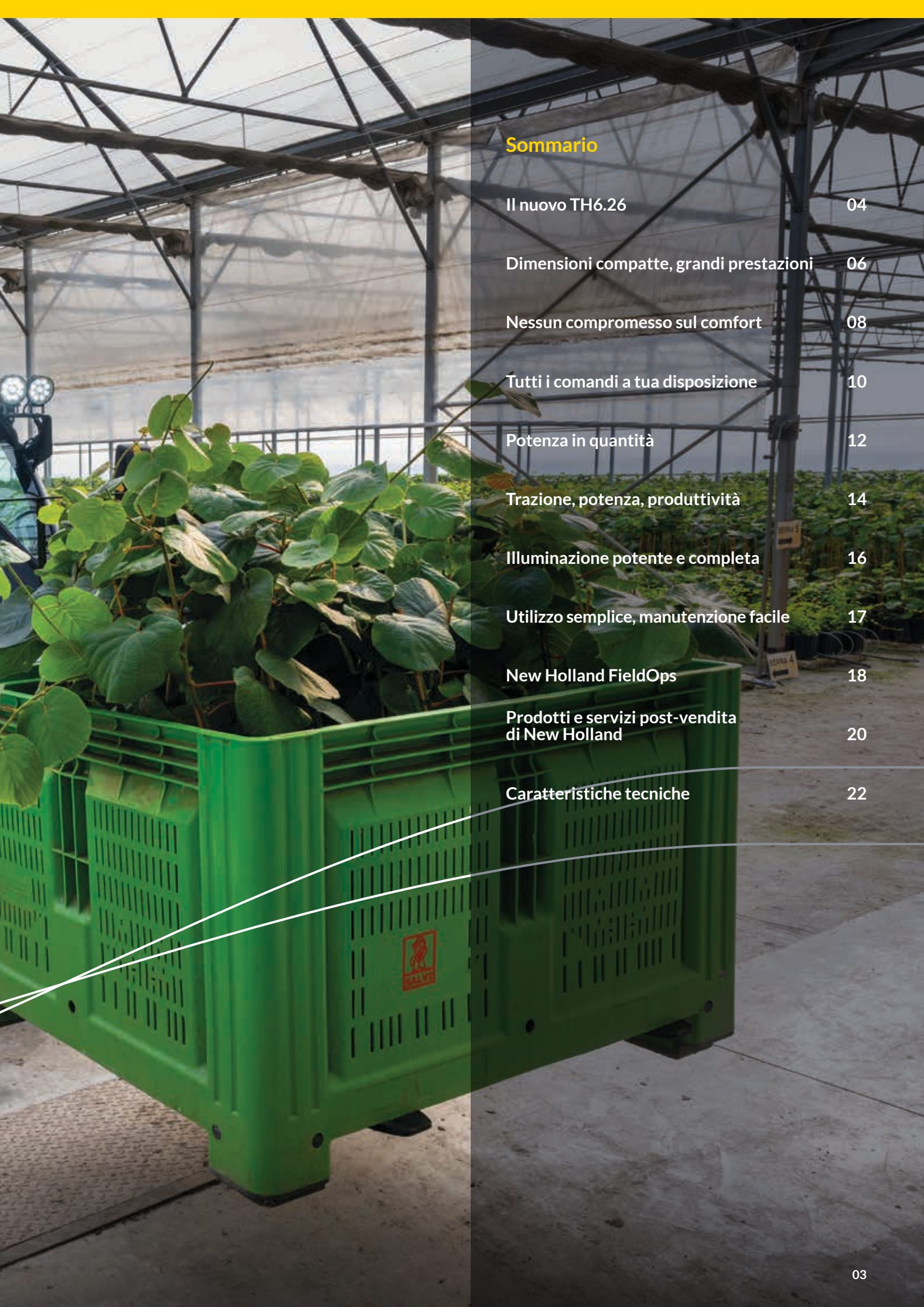
# TH6.26

# TH6.26









## Sommario

Il nuovo TH6.26	04
Dimensioni compatte, grandi prestazioni	06
Nessun compromesso sul comfort	08
Tutti i comandi a tua disposizione	10
Potenza in quantità	12
Trazione, potenza, produttività	14
Illuminazione potente e completa	16
Utilizzo semplice, manutenzione facile	17
New Holland FieldOps	18
Prodotti e servizi post-vendita di New Holland	20
Caratteristiche tecniche	22



# Il nuovo TH6.26

Per movimentare materiali in spazi ristretti occorre la macchina giusta. I movimentatori compatti TH di New Holland offrono prestazioni eccezionali in passaggi stretti e porte basse, e il nuovo TH6.26 definisce lo standard di riferimento.

Questo concentrato di potenza racchiude la massima capacità in una macchina alta 2 m e larga 2 m, perfetta per allevamenti di suini, pollame e serre.

Visibilità migliorata, manovrabilità superiore, consumo di combustibile ridotto, caratteristiche di sicurezza avanzate e manutenzione semplificata si combinano in una macchina che solleva da 2,6 t a 6,0 m. Dimensioni compatte, prestazioni senza compromessi.



Dimensioni compatte, grandi prestazioni  
Vedi pagina 06



Nessun compromesso sul comfort  
Vedi pagina 08





Tutti i comandi a tua disposizione  
Vedi pagina 10



Utilizzo semplice, manutenzione facile  
Vedi pagina 17





# Dimensioni compatte, grandi prestazioni

Gli allevamenti e le serre richiedono macchine compatte, maneggevoli e semplici da usare. Il TH6.26 offre esattamente queste caratteristiche.

Progettato appositamente per spazi ristretti, questo movimentatore combina una capacità impressionante (altezza di sollevamento max. 6 m, capacità di sollevamento max. 2,6 t) con dimensioni ultracompatte (meno di 2 m di larghezza e altezza).

Costruito su una piattaforma dedicata, il TH6.26 è dotato di una trasmissione idrostatica a gamma singola che è sia semplice da utilizzare che altamente efficiente.





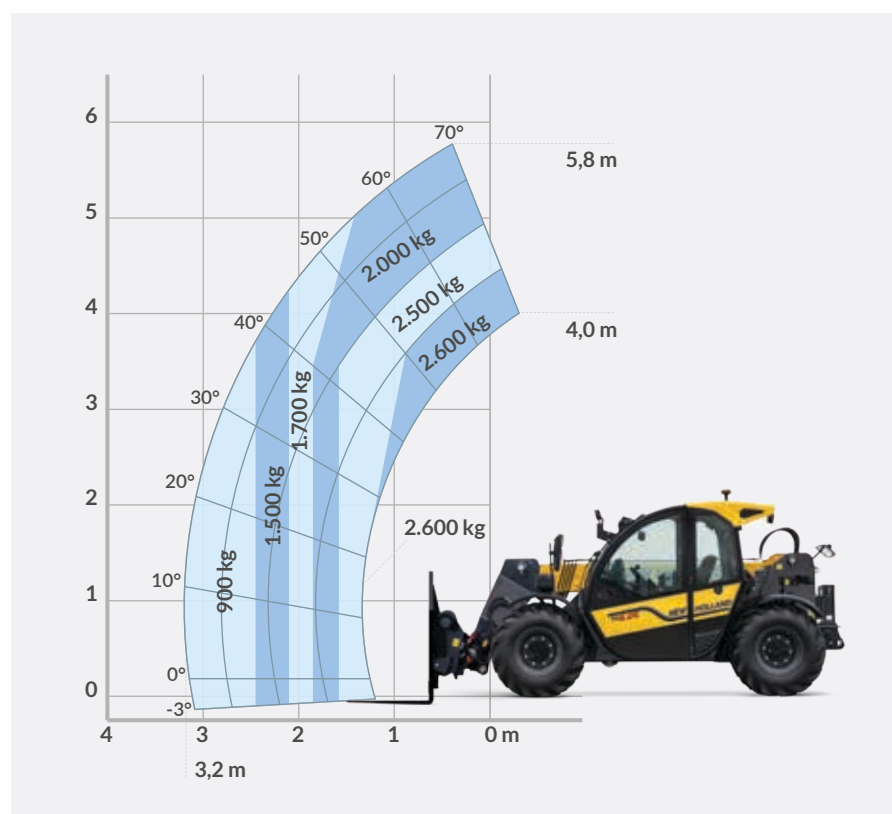


## Compatto ma potente

Con un'altezza inferiore a 2 m, il TH6.26 passa facilmente sotto porte basse e in edifici con spazi ristretti. Ciò rende la movimentazione dei materiali in aree circoscritte più veloce, più facile e più produttiva.

Il profilo stretto ma stabile garantisce un accesso agevole attraverso passaggi e varchi stretti. Il risultato? Un sollevatore telescopico che affronta situazioni difficili con le prestazioni idrauliche di una macchina più grande in un design compatto.

1. 1.955 mm minimo
2. 4.120 mm senza gancio
3. 2.265 mm con specchietti



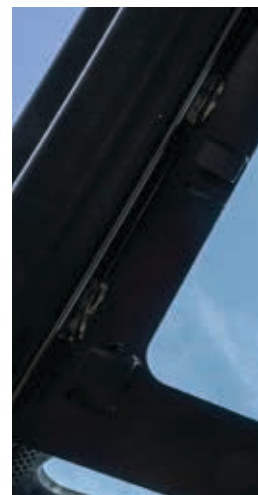


# Nessun compromesso sul comfort

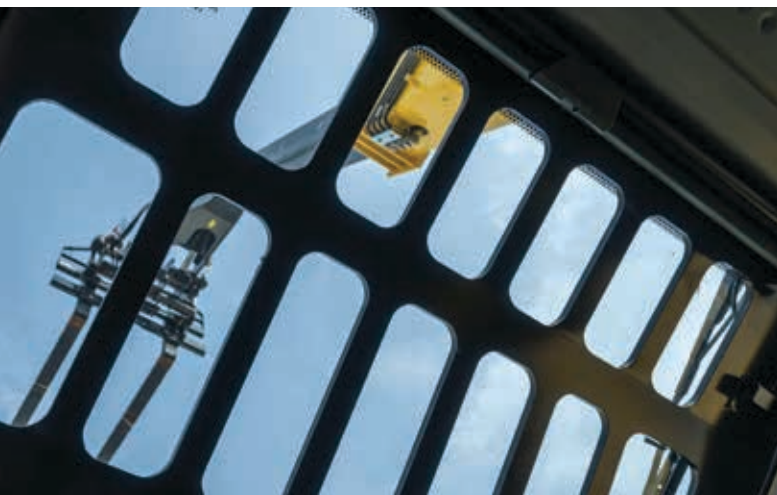
La cabina del TH6.26 dimostra che compatto non significa scomodo. Questo spazio di lavoro ben progettato non scende a compromessi.

Il sedile di lusso completamente sospeso offre spazio e visibilità eccellenti con una vista panoramica senza ostacoli.

Hai tutte le caratteristiche di una macchina più grande, compreso un display touchscreen intuitivo che ti tiene informato.







### Visibilità panoramica illimitata

Le ampie superfici vetrate e il telaio della cabina sottile e robusto garantiscono una visibilità completa dal posto di guida, assicurando facilità d'uso e massima sicurezza.

Il braccio si ritrae nella macchina quando viene abbassato, massimizzando la visibilità durante la movimentazione dei carichi. Alla massima estensione, l'ampio parabrezza e il tetto panoramico offrono una visuale libera fino all'altezza massima di sollevamento.



### Più spazio di quanto pensassi possibile

Le maniglie ben posizionate e l'ampia porta garantiscono un accesso facile e sicuro al sedile altamente confortevole con poggiatesta regolabile e sospensione meccanica (opzionale pneumatica).

Nonostante l'altezza inferiore ai 2 m, lo spazio per la testa è ampio. Il motore silenzioso garantisce rumorosità e vibrazioni minime.

Un touchscreen da 5 pollici ti tiene informato, mentre la radio Bluetooth con microfono si collega al tuo smartphone. L'efficiente controllo del clima include finestrini apribili per una ventilazione naturale.

### Aria fresca e completamente filtrata

Il sistema di ventilazione filtra le impurità, con filtraggio al carbone opzionale per gli ambienti più esigenti. I filtri al carbone eccellono nella protezione degli operatori da polveri sottili e vapori nebulizzati.



# Tutti i comandi a tua disposizione

La disposizione logica dei comandi del TH6.26 rende tutto facilmente accessibile. Il joystick ergonomico si adatta naturalmente alla mano, con pulsanti e interruttori precisi e reattivi.



Il joystick elettroidraulico garantisce il controllo proporzionale delle funzioni del braccio, assicurando movimenti precisi. La velocità operativa varia in base alla rapidità con cui vengono attivati i comandi.

Dal piantone dello sterzo inclinabile al selettore rotativo per la modalità di sterzata, ogni elemento garantisce comfort e produttività ottimali per l'operatore.







## Per tenervi sempre informati

Il touchscreen a colori da 5 pollici fornisce i dati essenziali della macchina a colpo d'occhio. Intuitivo e di facile lettura, visualizza il regime del motore, la modalità di trasmissione, il funzionamento delle luci e le informazioni diagnostiche.

## Garantire la vostra sicurezza

Il sistema di sicurezza integrato è dotato di un indicatore a LED nella cabina e di un sensore di carico sull'assale posteriore. Questi componenti monitorano continuamente il peso del carico sollevato in relazione alla lunghezza e all'angolo del braccio.

Il sistema proporzionale accende dei LED rossi quando vengono raggiunti i limiti, con un allarme acustico per avvisare l'operatore.

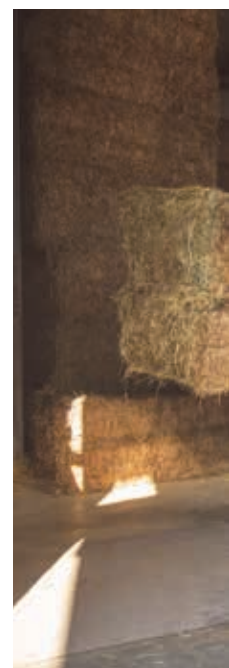




# Potenza in quantità

Il motore a quattro cilindri da 74 CV altamente efficiente eroga una potenza adeguata in ogni situazione, senza richiedere DEF/AdBlue.

Posizionato longitudinalmente, riduce al minimo le perdite di potenza e massimizza l'efficienza di raffreddamento. In combinazione con la funzionalità stop/start, il consumo di combustibile è ottimizzato in tutte le applicazioni.







### **Massime prestazioni, minimo consumo**

La tecnologia all'avanguardia del motore massimizza l'efficienza dei consumi. La funzione Start/Stop elimina gli sprechi dovuti al motore al minimo, mentre il sistema IAS (Idle Auto Stop) spegne automaticamente il motore quando l'operatore lascia il sedile.

Il riavvio è semplice: basta premere il pedale del freno quando ci si siede.



### **Raffreddamento ottimale in ogni circostanza**

Il ventilatore reversibile a bassa rumorosità, controllato elettronicamente, pulisce automaticamente le griglie di aspirazione del radiatore ogni 30 minuti.

Ciò garantisce un flusso d'aria di raffreddamento ininterrotto, riducendo al minimo il consumo di combustibile e massimizzando le prestazioni.



### **La capacità che ti permette di continuare a lavorare**

Il serbatoio da 80 litri garantisce un funzionamento prolungato tra un rifornimento e l'altro. Il facile accesso consente un riempimento rapido e sicuro, mentre il robusto tappo con chiusura di sicurezza assicura la protezione del combustibile.



# Trazione, potenza, produttività

La nuova trasmissione idrostatica 4WD a gamma singola, alimentata da una pompa a ingranaggi da 28 cc (portata 80 l/min a 210 bar), garantisce un controllo preciso e prestazioni affidabili in condizioni difficili.

Il differenziale a slittamento limitato del 45% sull'assale anteriore (opzionale al 100%) migliora la trazione. La funzione Eco Drive ottimizza l'erogazione della potenza in base alla modalità di trasmissione, riducendo ulteriormente il consumo di combustibile.

Con un raggio di sterzata di 3,25 m, il TH6.26 combina tutte queste caratteristiche in un pacchetto incredibilmente agile.





Peso rimorchiabile	Non frenato	Frenatura per inerzia	Frenatura idraulica	Frenatura pneumatica
Omologazione TMR (kg)	3.500	8.000	13.150	
Nessuna omologazione (kg)	3.000	6.000	-	



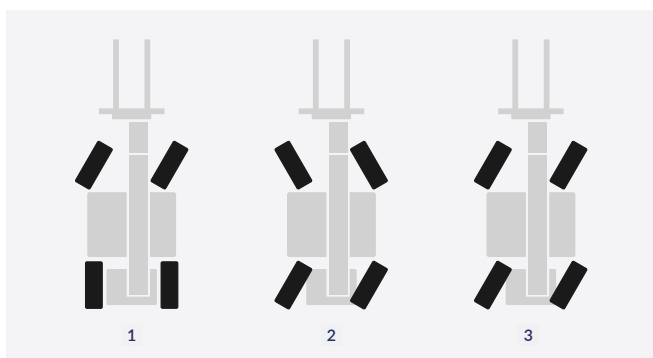
### Costruito per trainare e sollevare

Il TH6.26 è conforme alle normative Tractor Mother Regulations (TMR) per l'immatricolazione stradale semplificata. L'omologazione TMR consente l'installazione in fabbrica di un gancio di traino e di un sistema frenante idraulico/pneumatico per il rimorchio.



### La modalità di trasmissione semplifica tutto

- In modalità Automotive è possibile raggiungere una velocità massima di 30 km/h.
- Il TH6.26 offre una velocità di trasmissione di 30 km/h indipendentemente dal flusso di olio idraulico e quindi ideale per le applicazioni come le spazzatrici stradali che necessitano di regimi elevati a bassa velocità.
- Con la modalità di trasmissione EcoSmart, è possibile accelerare dolcemente fino a una velocità massima di 30 km/h, raggiunta a soli 2.350 giri/min, riducendo al minimo il rumore e consumando il 30% di combustibile in meno rispetto alla modalità Automotive.



### Modalità di sterzata adatte all'attività

1. Modalità strada: le ruote anteriori sterzano per garantire precisione su strada
2. Quattro ruote sterzanti: le ruote girano l'una verso l'altra per curve strette
3. Sterzata a granchio: tutte le ruote si muovono nella stessa direzione, perfetta per lavorare lungo i muri



# Illuminazione potente e completa

L'illuminazione completa garantisce un funzionamento sicuro in condizioni di oscurità e polvere. La dotazione standard comprende luci di posizione anteriori e posteriori, luci di sicurezza, lampeggiante e retronebbia.

Due luci di lavoro sul braccio e una luce nella cabina migliorano la manovrabilità al buio. Tutta l'illuminazione è gestita da un unico display.

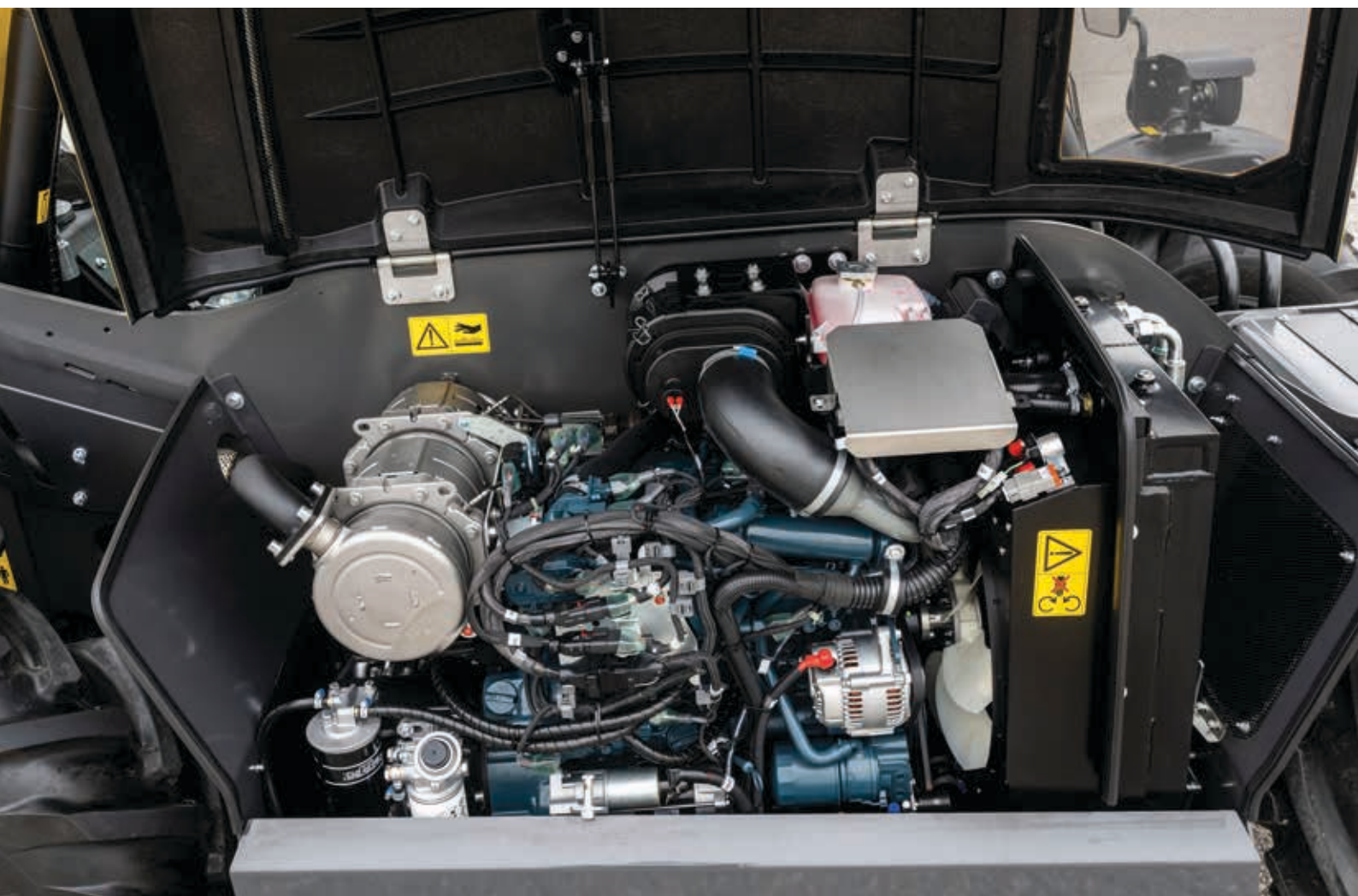




# Utilizzo semplice, manutenzione facile

Il TH6.26 è stato progettato per garantire semplicità sia nel funzionamento che nella manutenzione.

La manutenzione rapida e agevole è garantita dai pannelli rimovibili che coprono i filtri principali e dall'accesso completo al vano motore tramite un cofano insonorizzato.



## Manutenzione senza sforzo

Mentre i principali punti di ingrassaggio sono facilmente accessibili, il sistema di lubrificazione automatica optional riduce drasticamente i tempi di manutenzione.

Fornisce la lubrificazione automatica di 19 punti di ingrassaggio su tutta la macchina, compresi il braccio e entrambi gli assali. Ciò consente un notevole risparmio di tempo ogni giorno, consentendovi di lavorare più velocemente e con maggiore produttività.





**New Holland FieldOps™** consente di gestire i dati della macchina e quelli agronomici in un'unica comoda posizione. Gestite rapidamente i dati, migliorate il vostro lavoro sul campo o da remoto e prendete decisioni informate sulla base delle operazioni sul campo.

### Monitoraggio delle macchine in tempo quasi reale

Tenete sotto controllo l'attività delle macchine con il monitoraggio in tempo quasi reale dei parametri, della posizione, dello stato dei lavori e del completamento delle attività. Pianificate l'operazione successiva in base alla posizione attuale delle macchine e accedete alla cronologia delle macchine delle ultime 24 ore per ottimizzare ogni movimento. Rilevate rapidamente le condizioni anomale delle macchine con avvisi personalizzabili e risolvete gli eventi critici per massimizzare i tempi di attività.



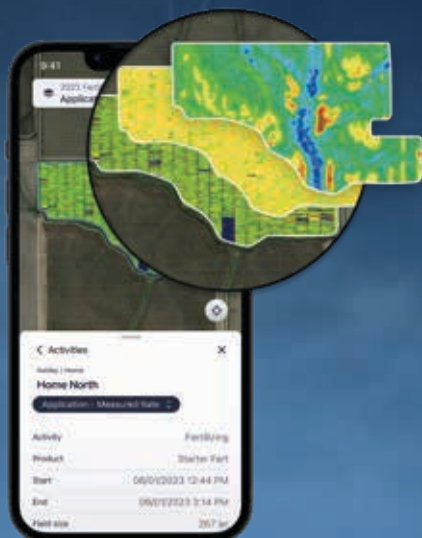
### Assistenza proattiva dei concessionari

Rimanete in contatto con il vostro concessionario New Holland locale per garantire la massima operatività, identificando e risolvendo tempestivamente eventuali problemi, riducendo al minimo i tempi di fermo macchina e massimizzando la produttività.





Ottimizza l'utilizzo delle risorse con una pianificazione più intelligente e informazioni utili  
Aumenta la produttività e l'efficienza operativa  
Massimizza il tempo di attività con un monitoraggio proattivo



### Gestisci le attività e visualizza i livelli di dati agronomici

Crea e invia parametri quali nomi dei campi, confini, linee guida e prescrizioni direttamente alle tue macchine New Holland e a quelle di terze parti compatibili. Trasferisci senza problemi i dati sulla resa e altri dati in FieldOps™ per una gestione centralizzata. Ottieni informazioni approfondite sui tuoi campi con strumenti di analisi dettagliati. Visualizza e confronta più livelli di dati agronomici nel corso della stagione e di anno in anno per supportare un processo decisionale migliore e una pianificazione a lungo termine.



Crea un account gratuito  
New Holland FieldOps e connettiti!



[fieldops.newholland.com](https://fieldops.newholland.com)



# Prodotti e servizi post-vendita di New Holland

Scegliendo New Holland avete fatto una scelta di qualità. Siete pronti a iniziare il vostro viaggio con noi e con la nostra rete, contando su un'ampia gamma di prodotti di qualità e di servizi professionali disponibili e vicini a voi stagione dopo stagione.

## GENUINE PARTS

### Prestazioni al top garantite in ogni momento

New Holland si impegna a mantenere le vostre macchine in condizioni ottimali per ottenere prestazioni pari al nuovo offrendo un'ampia gamma di ricambi originali, prodotti secondo gli stessi standard elevati e con gli stessi componenti di alta qualità utilizzati per le macchine nuove.

I Ricambi Originali sono il risultato di una filiera certificata e di rigorosi test di conformità, affidabilità e durata, per garantire livelli elevati e costanti di sicurezza e prestazioni nel tempo.



## REMAN PARTS

### Consigliati per le vostre macchine New Holland più datate

Scegliere la gamma di ricambi rigenerati Reman significa condividere il nostro approccio circolare al ciclo di vita del prodotto, con la certezza che i componenti montati sulla vostra macchina saranno pari ai nuovi.

Grazie all'impareggiabile know-how acquisito negli ultimi decenni, New Holland è il partner ideale per un processo industriale così complesso e sofisticato, in grado di rigenerare in modo sostenibile i componenti essenziali della vostra macchina secondo gli standard più elevati, garantendo una qualità pari al nuovo a un prezzo accessibile.

## ACCESSORIES

### Su misura per la vostra attività

Ogni giorno, New Holland realizza soluzioni che rendono la vostra macchina unica e affidabile, coprendo ogni singola esigenza.

Dalla sicurezza alla produttività, dal comfort alla potenza, la gamma completa di accessori si adatta alle vostre attività specifiche, come articoli singoli o in kit predisposti dal vostro concessionario New Holland.

### Lubrificanti Ambra

Con i lubrificanti giusti, potete proteggere la vostra macchina, ridurre al minimo la manutenzione e i tempi di fermo macchina, e aumentare le prestazioni.

La linea di lubrificanti Ambra, studiata da Petronas appositamente per le macchine New Holland, è la nostra scelta consigliata.



## RICAMBI ORIGINALI: sempre e ovunque!

Scegli se ricevere il tuo ordine a casa o seleziona il Click & Collect ritirandolo direttamente dal tuo concessionario.



Acquistate i vostri pezzi di ricambio su [www.mycnhstore.com](http://www.mycnhstore.com)



GENUINE  PARTS





## UPTIME SERVICE

Messo a punto da New Holland, Uptime Service è il nuovo piano di manutenzione programmata professionale e flessibile studiato per semplificare la gestione della manutenzione ordinaria nel lungo periodo.

La manutenzione programmata è un fattore chiave per mantenere le vostre macchine sempre in buone condizioni, massimizzando le prestazioni e la disponibilità operativa tramite un piano di interventi eseguiti da tecnici professionisti dei Concessionari New Holland, utilizzando solo ricambi e lubrificanti originali.

## UPTIME SUPPORT

In alta stagione, i nostri esperti dell'assistenza Uptime sono pronti a supportarvi 24 ore su 24, 7 giorni su 7, non appena la vostra richiesta di assistenza viene registrata.

Insieme al vostro concessionario New Holland, facciamo tutto il possibile per fornire l'assistenza più rapida ed efficace, fino a quando il problema non viene risolto e non potete tornare di nuovo sul campo! Potete attivare il servizio di assistenza Uptime Support tramite il numero di telefono di Top Service o MyNH App.

## Servizi connessi



New Holland FieldOps™ è il Portale Telematico per rimanere costantemente connessi con le vostre macchine comodamente dal vostro ufficio. Con New Holland FieldOps™, potete monitorare la posizione e l'utilizzazione delle vostre flotte, gestire le operazioni di agricoltura di precisione, ottenere assistenza a distanza dal concessionario 24 ore al giorno, 7 giorni la settimana, e molto altro ancora.

I tecnici New Holland che operano nell'IntelliCentre del Concessionario monitorano da remoto le macchine collegate prevenendo possibili guasti ancor prima che si verifichino.

## UPTIME WARRANTY

Con la garanzia Uptime Warranty avete la certezza che tutti i possibili guasti verranno riparati in modo professionale da tecnici specializzati dei Concessionari New Holland e non dovrete pagare nulla, tenendo così sotto controllo i costi di esercizio.

Uptime Warranty è il programma di garanzia estesa di New Holland che offre massima tutela, minimi costi e massimo valore di rivendita.

**Incluso sul TH6.26**



### New Holland Uptime Pack – Tutti i migliori servizi in un unico pacchetto

Uptime Pack Plus raggruppa in un pacchetto unico il meglio dei servizi post-vendita New Holland, studiati per massimizzare la disponibilità operativa, migliorare la sicurezza, tenere sotto controllo i costi e aumentare la produttività. Sono disponibili tre livelli di assistenza per i nostri clienti: Uptime Pack Basic, Uptime Pack Plus e Uptime Pack Premium.



Lavorare in tutta tranquillità



Massimizzare i tempi di attività



Restare connessi con la vostra azienda



Aumentare la vostra produttività



## New Holland Style

Volete che New Holland diventi parte della vostra vita quotidiana? Date uno sguardo alla grande varietà di articoli su [www.newhollandstyle.com](http://www.newhollandstyle.com). Una linea completa che spazia dall'abbigliamento da lavoro in materiali robusti e resistenti a un'ampia scelta di modellini, e molto altro ancora. New Holland. Originale, proprio come te.



Modello	TH6.26
<b>Motore</b>	
Conformità alle normative sulle emissioni del motore	Stage V
Cilindrata (cm³) / Numero cilindri / Valvole	3.300 / 4 / 2
Aspirazione	Turbo intercooler
Sistema di alimentazione	Common Rail ad alta pressione
Sistema di scarico	DPF + DOC
Potenza massima - ISO 14396 - ECE R120 (kW/CV)	54,6/74,2
Coppia max - ISO 14396 - ECE R120 (Nm)	289 @ 1.500 giri/min
Avviamento e arresto motore	●
Ventilatore motore reversibile	○
Preriscaldamento motore	○
<b>Trasmissione</b>	
Tipo di trazione	Idrostatico / singolo ingranaggio
Velocità massima (km/h)	30
Modalità di trasmissione	Automotive / EcoSmart / Superriduttore elettronico
Preriscaldamento olio idraulico	○
Pressione olio (MPa)	210
Portata olio (l/min / cm³/min)	80 / 28
<b>Freni</b>	
Funzione di avanzamento lento integrata nel pedale del freno	●
Freno di servizio (disco in bagno d'olio nell'assale anteriore)	●
Freno di stazionamento (tipo SAHR negativo sull'assale anteriore)	●
Freno idraulico del rimorchio	○
Freno pneumatico del rimorchio	○
<b>Assali e differenziali</b>	
Tipo di assale anteriore/posteriore	DANA Modello 211 (4WD)
Modalità di terzo	2WS Modalità strada / Crab / 4WS
Assale anteriore a slittamento limitato 45%	●
Assale anteriore con bloccaggio differenziale 100%	○
<b>Pneumatici</b>	
12 - 16.5" CAMSO SKS 532	○
12.5 - 18" AGRI	●
12.5 - 18" BKT MP600	○
12.5 - 18" BKT MP567	○
340/80 R18 Michelin XMCL	○
<b>Illuminazione</b>	
Luci di lavoro a LED (2 anteriori e 2 posteriori) sul tetto della cabina	○
<b>Sistema idraulico</b>	
Pompa	
Portata ausiliaria anteriore	60 l/min a flusso costante
Portata ausiliaria posteriore	60 l/min a flusso costante
<b>Cabina</b>	
Struttura	ROPS e FOPS
Tergicristalli anteriori e posteriori	●
Display e LMC / Regolazione del volante	●
Finestrini posteriori e laterali apribili	●
Tergicristallo sul tetto	○
Sedile con sospensioni meccaniche	●
Sedile con sospensioni pneumatiche (Deluxe)	○
Riscaldamento aria e ventilazione	●
Aria condizionata	○
Filtro aria cabina	●
Filtro aria al carbone	○
Specchietto interno	○
Specchietto esterno riscaldato	○
Aletta parasole	○
Protezione griglia	○
Radio	●
Telecamera posteriore	○
Freno di emergenza / LIM/LMC sys / Cintura di sicurezza	●
Protezione per il trasporto marittimo	○
Telematica	○
<b>Attacco</b>	
Attacco posteriore per rimorchio	○
Presa posteriore a 7 poli	○
Specchietto esterno posteriore per attacco	○
<b>Capacità</b>	
Serbatoio combustibile (litri)	80
Olio motore (litri)	10
Serbatoio olio idraulico (litri)	70
Radiatore (litri)	15,5
<b>Ingrassaggio</b>	
Sistema di lubrificazione automatico	○



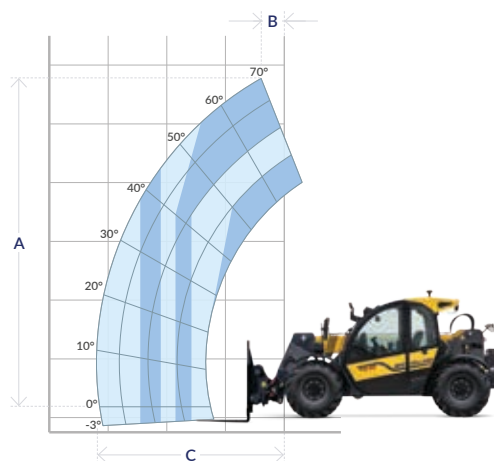
Modello	TH6.26
Braccio e vettore	
Sospensione del braccio (controllo della fluidità di marcia)	O
Braccio flottante	O
Flusso continuo	O
Limitatore di velocità del veicolo (ASL)	●
Attacco idraulico anteriore del braccio (AUX)	O
Presa elettrica sul braccio (PEB)	O
Controllo della velocità del braccio (BSC)	O
Sospensione del braccio + braccio flottante	O
Indicatore dell'angolo del braccio	-
Circuito aux Linea di ritorno	O
2 luci a LED per il braccio	●
Attacco CNH - Blocco meccanico	●
Attacco CNH - Blocco idraulico	O
Attacco Manitou - Blocco meccanico	O
Attacco Manitou - Blocco idraulico	O
Attacco Euro - Blocco idraulico	O
Attacco SSL - Blocco meccanico	O
Attacco SSL - Blocco idraulico	O

● Standard O Optional - Non disponibile



Modello	TH6.26
Dimensioni	
A Interasse (mm)	2.525
B Assale al supporto (mm)	1.075
C Supporto alla parte posteriore della macchina (mm)	4.120
D Altezza da terra (mm)	220*/300**
Angolo totale (°)	155
E Altezza cabina (mm)	1.955*/2.035**
F Larghezza cabina (mm)	960
G Cingolo (mm)	1.580
H Larghezza totale (ruote esterne) (mm)	1.920
Larghezza totale con specchietti (mm)	2.265
Raggio di sterzata fuori dalle ruote - 4WS (m)	3,25*/4,05**

\* Con ruote da 12 - 16,5" \*\* Con ruote da 12,5 - 18"



Modello	TH6.26
Prestazioni principali	
Capacità di sollevamento max. (kg)	2.600
Capacità di sollevamento a piena altezza (kg)	2.000
Capacità di sollevamento a sbraccio massimo (kg)	900
A Altezza di sollevamento max. (mm)	5.800
Angolo di inclinazione (°)	155
B Sbraccio a max. altezza di sollevamento (mm)	400
C Sbraccio in avanti max. (mm)	3.200





New Holland sceglie lubrificanti **Ambra**



[www.newholland.com/it](http://www.newholland.com/it) - [newhollandtopservice.italia@cnh.com](mailto:newhollandtopservice.italia@cnh.com)



I dati contenuti in questo stampato sono forniti a titolo indicativo; i modelli descritti sono suscettibili di modifiche, senza preavviso, da parte del Costruttore. Disegni e fotografie possono riferirsi a equipaggiamenti opzionali o ad allestimenti destinati ad altri Paesi. Per ogni altra informazione, rivolgersi alla nostra rete di vendita. Published by New Holland Brand Communications. BTS Adv. - Printed in Italy - 01/26 - (Turin) - 251000/IOO