

# CARICATORI FRONTALI L

GAMME A/U/T  
DAL FARMALL 55 C AL PUMA 240





# TUTTI PER UNO E UNO PER TUTTI

La nuova gamma di caricatori frontali Case IH L

Da decenni, Case IH è impegnata a migliorare continuamente le prestazioni dei suoi caricatori frontali, aiutando i propri clienti a ottenere la massima resa possibile del loro investimento. La nuova gamma di caricatori Case IH L combina prestazioni, robustezza, capacità di carico e design moderno in un nuovo e innovativo concetto di caricatore.







<b>INTRODUZIONE</b> .....	<b>02 – 03</b>
<b>OFFERTA</b> .....	<b>04 – 05</b>
<b>DESIGN E COMPATIBILITÀ</b> .....	<b>06 – 07</b>
<b>PREPARAZIONE SENZA SFORZI</b> .....	<b>08 – 09</b>
<b>ACCOPPIAMENTO RAPIDO</b> .....	<b>10 – 11</b>
<b>COLLEGAMENTO DELL'ATTREZZO</b> .....	<b>12 – 13</b>
<b>VERSATILITÀ</b> .....	<b>14 – 15</b>
<b>PRECISIONE DI LIVELLAMENTO E FUNZIONI INTELLIGENTI</b> .....	<b>16 – 17</b>
<b>QUALITÀ E COMFORT</b> .....	<b>18 – 19</b>
<b>DATI TECNICI</b> .....	<b>20 – 27</b>



# AMPLIATE LE VOSTRE CAPACITÀ

La nuova gamma di caricatori frontali Case IH L

**LA NUOVA GAMMA DI CARICATORI CASE IH APRE NUOVI ORIZZONTI: SONO STATE MESSE A PUNTO TRE GAMME (A, U E T) E 27 MODELLI IN TOTALE PER AIUTARVI A OTTENERE IL MASSIMO DAL VOSTRO TRATTORE CASE IH.**



Ogni caricatore è perfettamente studiato per l'impiego con molti dei nostri modelli di trattori. Usfruite della massima precisione, rapidità di risposta e capacità di livello superiore – per una maneggevolezza eccezionale.

GAMME	A	U	T
SHOCK ELIMINATOR System®	Standard		
MACH System®	Standard		
FITLOCK2+ System®	–	Standard	
FITLOCK <sub>M</sub> System®	Standard	–	
MACH2 System®	Optional	Standard	
FAST-LOCK System®		Optional	Optional
AUTO-UNLOAD System®			Optional

## LA BASE DEL SUCCESSO

LA GAMMA

Questi efficienti caricatori frontali sono dotati di autolivellamento meccanico di serie e di FITLOCK<sub>M</sub> System® per l'aggancio/sgancio rapido del caricatore. Per gestire una vasta gamma di attrezzi, i caricatori della serie A vengono offerti con una terza funzione idraulica.

- 3 modelli disponibili per i trattori dal Farmall 55C al Maxxum 150
- Altezza massima di sollevamento da 3,38 m fino a 4,04 m
- Capacità massima di sollevamento da 1.603 kg a 2.480 kg





### VERSATILE E ROBUSTA

#### LA GAMMA U

La serie U di caricatori frontali, robusta e dotata di autolivellamento meccanico, è ideale per le attività di movimentazione quotidiane. Questi caricatori sono facili da usare e vengono proposti con il FITLOCK2+ System® per l'aggancio e sgancio automatico.

- 14 modelli disponibili per i trattori dal Farmall 55C al Puma 165
- Altezza massima di sollevamento da 3,48 m fino a 4,57 m
- Capacità massima di sollevamento da 1.447 kg a 2.951 kg



### PROGETTAZIONE AVANZATA – MASSIMA RESA

#### LA GAMMA T

La serie di punta di caricatori frontali, ovvero la T, presenta specifiche 'premium' tra cui l'autolivellamento idraulico di serie per aumentare la capacità di sollevamento anche del 35%. L'esclusivo sistema PCH mantiene automaticamente l'angolo dell'attrezzo grazie a due cilindri di compensazione perfettamente integrati e costantemente collegati ai cilindri di bennaggio.

- 10 modelli disponibili per i trattori dal Farmall 55C al Puma 240
- Altezza massima di sollevamento da 3,73 m fino a 4,68 m
- Max. capacità di sollevamento da 1.446 kg a 3.261 kg

Un telaio di montaggio comune per semplificare l'intercambiabilità tra le gamme di caricatori L



Eccezionale sbraccio anteriore per caricare un rimorchio o movimentare delle balle

## FATTI PER STARE INSIEME

Interfaccia perfetta per la massima efficienza

Case IH ha prestato ascolto ai clienti e ha sviluppato una nuova serie di funzioni per garantire che il caricatore frontale e gli attrezzi scelti siano compatibili con il vostro modello di trattore.

### COMPLETA INTEGRAZIONE CON I TRATTORI CASE IH

Questi caricatori frontali sono integrati perfettamente con il telaio del trattore già nella linea di assemblaggio, al fine di massimizzare il comfort dell'operatore senza compromettere il raggio di sterzata del trattore o l'accessibilità per gli interventi di assistenza e manutenzione.

- Nessun impatto sul raggio di sterzata o sulla manovrabilità.
- Intercambiabilità tra i caricatori frontali e i trattori.

### STAFFE DI MONTAGGIO ROBUSTE

Le staffe di montaggio in ghisa sono sostenute da una traversa fissata sotto il telaio del trattore e da piastre laterali rinforzate per garantire una lunga durata, un'altezza ottimale e un facile accesso ai punti di manutenzione.

### RIPARTIZIONE DEI PESI OTTIMALE PER UNA MAGGIORE STABILITÀ

La staffa del caricatore è posizionata in modo ottimale vicino al baricentro del trattore, riducendo le sollecitazioni sull'assale anteriore e distribuendo il peso del carico per avere una maggiore stabilità. L'eccezionale capacità di sollevamento è assicurata da una curva di sollevamento verticale che garantisce una spinta costante dal basso verso l'alto.

### VISIBILITÀ PERFETTA

L'intera struttura del caricatore frontale è stata progettata per avere una visuale sgombra: la larghezza dei bracci di sollevamento è stata ottimizzata e la traversa è stata posizionata molto in avanti. Tubi flessibili e cablaggi sono completamente integrati nel braccio per assicurare un campo visivo senza intralci.











# CARICATORE DI FACILE UTILIZZO

Ergonomico. Veloce.  
Confortevole.

Scoprite i grandi vantaggi dei nostri joystick: Il nostro ultimo modello offre nuove funzionalità come il pulsante AV/RM, il controllo della trasmissione e i comandi del caricatore, ora disponibili per i trattori della gamma Vestrum CVXDrive, Maxxum e Puma. In questo modo è facile mantenere il controllo delle proprie operazioni, sia del caricatore frontale che del trattore.



## TRATTORI FARMALL A E FARMALL C

### JOYSTICK MECCANICO AVANZATO PER IL FARMALL C HI-LOW E HD

- Il joystick include i pulsanti della 3ª, 4ª e 5ª funzione del caricatore
- Pulsanti HI/LO
- Pulsante per la funzione di disinnesto della trasmissione

### JOYSTICK MECCANICO PER IL FARMALL C M / PS E IL FARMALL A

- Con 3ª funzione del caricatore frontale
- Blocco di sicurezza per evitare movimenti accidentali della leva



## TRATTORI LUXSUM

### JOYSTICK DEL CARICATORE

- 2 comandi proporzionali (asse x/y)
- 3 pulsanti per controllare la 3ª e la 4ª funzione
- Il pulsante di commutazione (Shift) controlla il 3º distributore
- Cambio Active Drive 4
- Funzione di disinnesto della trasmissione
- Massimo controllo quando si utilizza il trattore con il caricatore frontale



## TRATTORI VESTRUM CVXDRIVE, MAXXUM E PUMA

### JOYSTICK AVANZATO DEL CARICATORE

- Pulsante di commutazione AV/RM
- 2 comandi proporzionali (asse x/y)
- 3ª e 4ª funzione del caricatore frontale
- Il pulsante di commutazione (Shift) controlla il 3º distributore
- È possibile controllare 2 azioni contemporaneamente con il comando della trasmissione e l'interruttore AV/RM

### A RICHIESTA – JOYSTICK ELETTROPROPORZIONALE CON 3 PULSANTI

- 2 pulsanti (verde e grigio) per controllare la 3ª e la 4ª funzione
- È possibile controllare 2 azioni contemporaneamente.





# SUBITO PRONTO PER TUTTO

Risparmio di tempo grazie all'accoppiamento semplificato

## **FITLOCK 2+ SYSTEM® (GAMME U E T)**

I caricatori della serie U e T sono equipaggiati con il sistema FITLOCK 2+ premium, che consente il bloccaggio automatico del caricatore in modo semplice e sicuro, anche su fondi irregolari. L'operatore deve scendere dalla cabina una sola volta, velocizzando così di molto il montaggio e lo smontaggio.

## **FITLOCK<sub>M</sub> SYSTEM® (GAMMA A)**

I caricatori della gamma A sono dotati di sistema FITLOCK<sub>M</sub> System® semplificato con bloccaggio manuale in un'unica fase, che rende molto pratico il montaggio e lo smontaggio del caricatore. Lo stacco del caricatore è un procedimento altrettanto semplice.

## **ATTACCO MACH**

L'attacco multiplo MACH consente di collegare e scollegare rapidamente tutte le funzioni idrauliche ed elettriche del caricatore, anche con le tubazioni sotto pressione. I connettori idraulici hanno guarnizioni di tenuta piane, per eliminare ogni rischio di inquinamento dei circuiti idraulici o dell'ambiente.

- Collegamento idraulico ed elettrico istantaneo, anche sotto pressione.





#### **INDICATORE DI BLOCCO**

Un indicatore di blocco, visibile sia dall'esterno che dall'interno della cabina, informa l'operatore sullo stato del sistema di chiusura: rosso quando è bloccato e verde quando è sbloccato

- Conoscere lo stato dell'accoppiamento aumenta la sicurezza

#### **INDICATORE DI POSIZIONE DELL'ATTREZZO**

Ogni serie di caricatori frontali dispone di un indicatore di posizione dell'attrezzo preciso visibile a qualsiasi altezza di sollevamento. Con l'indicatore di posizione facilmente visibile, si è sempre sicuri dell'inclinazione dell'attrezzo rispetto al suolo. Sulla gamma T, l'indicatore di posizione ha 3 marcatori che possono essere utilizzati per 3 diversi attrezzi.



#### **AMMORTIZZATORE**

Il sistema Comfort Drive è una dotazione di serie su tutte le gamme di caricatori frontali. Un accumulatore riempito di azoto, tarato a 20 bar e integrato nella staffa destra, assorbe gli urti e contribuisce a ridurre i carichi di punta. Per applicazioni specifiche in cui è richiesto un controllo preciso dell'attrezzo, la funzione può essere disattivata dalla cabina (optional).





## MONTAGGIO E SMONTAGGIO IN POCHI MINUTI

Collegare il caricatore non è mai stato così facile

### **SISTEMA MACH2®**

Il sistema MACH2® System permette il collegamento della terza e quarta funzione tra gli attrezzi e il caricatore frontale con un solo movimento, anche sotto pressione. I giunti del sistema MACH2® sono inoltre dotati di una guarnizione di tenuta piana in modo che non gocciolino, prevenendo la formazione di macchie d'olio nell'area di parcheggio.

### **BLOCCAGGIO SEMI-AUTOMATICO DELL'ATTREZZO**

Sulla gamma A, l'attrezzo viene sbloccato manualmente con le maniglie su ciascun lato del supporto. Sulle gamme U e T, l'attrezzo si sblocca con un'unica leva situata sul lato sinistro. Tutti i porta-attrezzi si bloccano automaticamente inclinando l'attrezzo verso l'alto e si sbloccano manualmente (di serie).





COLLEGAMENTO  
RAPIDO DEGLI  
ATTREZZI

SBLOCCATO



BLOCCATO

#### FAST-LOCK SYSTEM®

Niente batte la comodità dell'aggancio e dello sgancio degli attrezzi utilizzando un comando elettroidraulico direttamente dal posto di guida: una nuova dimensione del comfort grazie al FAST-LOCK System®. Questo sistema opera indipendentemente dalla 3ª funzione, che rimane disponibile per altri movimenti operativi. Il sistema FAST-LOCK System® non è compatibile con i telai porta-attrezzi misti.

#### 4ª FUNZIONE

Per facilitare l'utilizzo di attrezzi idraulici che richiedono due alimentazioni idrauliche (come pinze per insilati, pinze per balle o impilatori per balle), le gamme U e T possono essere dotate di 4ª funzione.





# INNOVAZIONE IN OGNI FORMA E DIMENSIONE

Un'ampia scelta di opzioni vi aspetta

Oltre alle gamme di caricatori frontali Case IH, l'offerta non sarebbe completa senza un'ampia scelta di porta-attrezzi e una gamma completa di attrezzi. Dalle benne alle forche per la movimentazione delle balle, dei pallet o del letame, tutto può essere ordinato direttamente assieme al trattore e al caricatore frontale.

## SCelta TRA VARI PORTA-ATTREZZI

La compatibilità è un fattore chiave quando si lavora quotidianamente con gli attrezzi. Case IH ha fatto in modo che i suoi porta-attrezzi siano in grado di supportare gli attrezzi di altri caricatori frontali.



Sono disponibili fino a 7 sistemi porta-attrezzi:

### DI SERIE: EURO QUICK ATTACH

Questo porta-attrezzi, fornito di serie, supporta tutti gli attrezzi con attacco Euro.



### A richiesta: SISTEMI PORTA-ATTREZZI

- MX -Faucheux White
- EURO-Tenias
- EURO-Sigma 4
- MX Quick Attach
- MX-Euro Quick Attach
- EURO-SMS Quick Attach

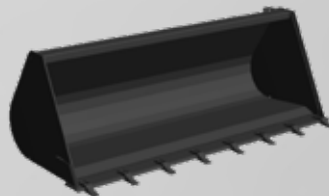
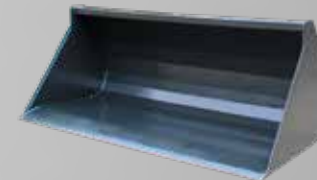
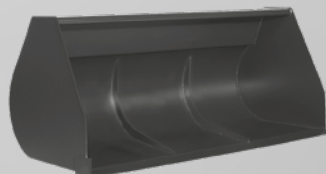
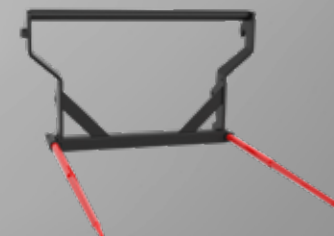
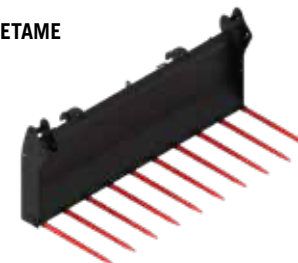


**ATTREZZI**

Rimarrete stupiti dall'ampia gamma di attrezzi disponibili e compatibili con la nostra serie di caricatori.

Tutti possono essere ordinati direttamente con il trattore e il caricatore frontale.

- Benne e pinze
- Forche e benne mordenti
- Attrezzi speciali
- Movimentazione balle
- ...e molti altri!

**BENNA TERRA****BENNA STANDARD****BENNA AD ALTA CAPACITÀ****BENNA MULTIUSO****PINZA PER BALLE W500****FORCA PER BALLE L40****FORCA PER PALLET****PINZA PER BALLE C40****FORCA PER LETAME**

# PRECISIONE DI LIVELLAMENTO E FUNZIONI INTELLIGENTI

Scoprite un nuovo modo di sollevare e abbassare!



**Scegliete il sistema che preferite per mantenere il vostro attrezzo livellato. I caricatori frontali Case IH sono disponibili in versioni senza autolivellamento (NSL), con autolivellamento meccanico (MSL) o con un esclusivo parallelogramma idraulico (PCH).**

## GUIDA OTTIMALE IN PARALLELO

L'autolivellamento meccanico è di serie sui caricatori serie A e su 10 modelli della gamma U. La collaudata articolazione autolivellante, a forma di parallelogramma compatto, consente una visibilità perfetta facendo sì che gli attrezzi siano mantenuti con la stessa angolazione indipendentemente dalla loro altezza.

## SENZA AUTOLIVELLAMENTO (NSL)

La scelta conveniente quando non è necessario mantenere l'attrezzo in piano durante il sollevamento o quando si preferisce il livellamento manuale. Questa opzione non prevede componenti al di sopra del braccio per una maggiore visibilità. 4 modelli della serie U possono essere specificati senza sistema autolivellante.

### SENZA PARALLELOGRAMMA



### CON PARALLELOGRAMMA MECCANICO















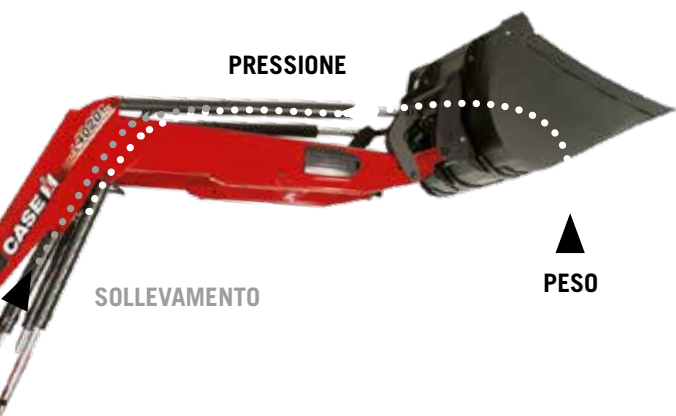
#### MODALITÀ PALLET

Parallelogramma mantenuto parallelo al suolo.  
Angolo dell'attrezzo invariato



#### MODALITÀ BENNA

Fino al massimo riempimento della benna (richiamo a colmo ottimizzato).



#### FUNZIONE DI SCARICO AUTOMATICO

I caricatori della gamma T con 3<sup>a</sup> funzione possono essere dotati di sistema Auto Unload, un dispositivo di controllo dell'attrezzo che aumenta sicurezza ed efficienza. Invece di destreggiarsi fra tre serie di comandi, l'operatore può premere semplicemente un pulsante per attivare l'impostazione di apertura/chiusura della 3<sup>a</sup> funzione e rimanere concentrato sulle manovre senza compromettere la produttività.

#### PARALLELOGRAMMA IDRAULICO PCH

La serie T è dotata di parallelogramma a compensazione idraulica PCH. Questa esclusiva funzione mantiene automaticamente l'angolo dell'attrezzo grazie a due cilindri di compensazione perfettamente integrati e costantemente collegati ai cilindri di bennaggio.

Il sistema PCH® inoltre incrementa la potenza di sollevamento anche del 35%. La pressione nei pistoni di bennaggio, generata dal peso dell'attrezzo caricato, si trasmette ai pistoni di compensazione che spingono e assistono così i pistoni di sollevamento.

#### VANTAGGI DEL SISTEMA PCH (RISPETTO ALL'AUTOLIVELLAMENTO MECCANICO):

- 35% di potenza di sollevamento in più
- Angolo di richiamo di 52° al vertice del mercato – movimento completo di richiamo a colmo
- 20% di volume di carico in più
- Cicli di lavoro più rapidi

# BUONE RAGIONI PER UNA BUONA DECISIONE

Ci sono molti buoni motivi per scegliere i nostri caricatori: facilità di montaggio, maggiore capacità di sollevamento, visibilità perfetta, massima precisione di livellamento e molto altro. Quali che siano le vostre esigenze, troverete il caricatore adatto per svolgere il lavoro in modo efficiente, indipendentemente dall'applicazione.

## OFFERTA



### TUTTO QUELLO CHE SERVE

La nuova gamma di caricatori Case IH comprende tre gamme per un totale di 27 modelli, la più ampia mai offerta dal marchio. Tutti i caricatori possono essere ordinati con un'ampia scelta di attrezzi per soddisfare le vostre esigenze.

- Line-up completo comprendente 3 gamme e 27 modelli
- Fino a 7 sistemi di porta attrezzi disponibili
- Compatibilità con i modelli dal Farmall C al Puma 240
- Altezza massima di sollevamento da 3,38 m fino a 4,68 m
- Max. capacità di sollevamento da 1.446 kg a 3.261 kg
- Garanzia del costruttore e soluzioni finanziarie retail

## COMFORT



### VISIBILITÀ

Il nuovo design innovativo e slanciato, con la traversa posizionata molto in avanti, consente un visibilità anteriore e laterale ottimale durante le operazioni con il caricatore

### ERGONOMIA

I joystick con tutte le funzioni del caricatore sono accuratamente integrati nel layout di comando del trattore.

- La regolazione della portata dal posto di guida incrementa le prestazioni
- Il joystick avanzato del caricatore è dotato di pulsante di inversione (marcia avanti/retromarcia) e di comandi della trasmissione e delle funzioni del caricatore.

### FUNZIONE DI SERIE – PER UNA MARCIA FLUIDA

Il sistema SHOCK Eliminator® assorbe gli urti e i contraccolpi durante la movimentazione di attrezzi pesanti.



## DESIGN



### DESIGN INTEGRATO

La compatibilità delle nuove gamme di caricatori elimina preoccupazioni e incertezze.

- Un sistema di aggancio comune si adatta a tutte le gamme di caricatori frontali per una completa intercambiabilità
- Compatibile a ritroso con le attrezzature esistenti
- Le staffe possono essere installate direttamente in fase di produzione

### QUALITÀ E DUREVOLEZZA

L'esclusivo design del braccio con saldature ridotte al minimo e staffe di montaggio in ghisa rinforzate con piastre laterali garantisce una robustezza a lungo termine anche in condizioni di utilizzo estreme. Tutti i punti di articolazione sono lubrificati e rinforzati da una bussola saldata e sostituibile per assicurare la longevità.

## VERSATILITÀ E SEMPLICITÀ



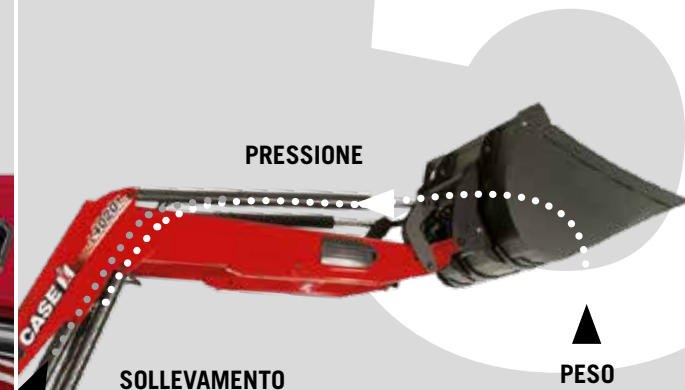
### L'ESSENZA DELLA SEMPLICITÀ

Il sistema di bloccaggio automatico FITLOCK e il pratico accoppiatore idraulico multiplo MACH consentono di collegare il caricatore in meno di un minuto e uscendo una sola volta dalla cabina. Risparmiate tempo durante i lavori urgenti in azienda!

### VERSATILITÀ

Facile collegamento della terza e quarta funzione con un unico movimento con il sistema MACH2®, mentre il sistema FAST-LOCK System® permette l'aggancio e lo sgancio elettroidraulico degli attrezzi senza alzarsi dal sedile di guida.

## PRESTAZIONI E SICUREZZA



### FACILITÀ DI UTILIZZO

Con la semplice pressione di un pulsante, la funzione di scarico automatico può attivare l'impostazione di apertura/chiusura della 3ª funzione, consentendovi di rimanere concentrati sulle manovre.

### INCREMENTO ESPONENZIALE DELLA PRODUTTIVITÀ

Un angolo di richiamo di 52°, leader del mercato, garantisce un riempimento ottimale della benna con il 20% in più di volume e senza perdite.

### SICUREZZA

Con una robusta traversa sotto il telaio del trattore e le staffe del caricatore posizionate in modo ottimale vicino al baricentro del trattore, la vostra macchina rimane sempre stabile.

## Caricatori gamma A



- A:** Max. altezza di sollevamento allo snodo attrezzo<sup>1)</sup> [mm]
- B:** Max. altezza di sollevamento sotto la benna orizzontale<sup>1)</sup> [mm]
- C1:** Altezza sotto la benna scaricata all'angolo massimo di scarico [mm]
- D1:** Sbraccio massimo all'altezza di sollevamento / pneumatici (benna in posizione di scarico a 45°) [mm]
- E:** Angolo massimo di scarico<sup>1)</sup> [°]
- F:** Sbraccio con benna a terra<sup>1)</sup> [mm]
- G:** Angolo massimo di richiamo<sup>1)</sup> a livello del terreno [°]
- H:** Profondità di lavoro<sup>1)</sup> [°]



## Caricatori gamma U



- A:** Max. altezza di sollevamento allo snodo attrezzo<sup>1)</sup> [mm]
- B:** Max. altezza di sollevamento sotto la benna orizzontale<sup>1)</sup> [mm]
- C1:** Altezza sotto la benna scaricata all'angolo massimo di scarico [mm]
- D1:** Sbraccio massimo all'altezza di sollevamento / pneumatici (benna in posizione di scarico a 45°) [mm]
- E:** Angolo massimo di scarico<sup>1)</sup> [°]
- F:** Sbraccio con benna a terra<sup>1)</sup> [mm]
- G:** Angolo massimo di richiamo<sup>1)</sup> a livello del terreno [°]
- H:** Profondità di lavoro<sup>1)</sup> [°]



## Caricatori gamma T



- A:** Max. altezza di sollevamento allo snodo attrezzo<sup>1)</sup> [mm]
- B:** Max. altezza di sollevamento sotto la benna orizzontale<sup>1)</sup> [mm]
- C1:** Altezza sotto la benna scaricata all'angolo massimo di scarico [mm]
- D1:** Sbraccio massimo all'altezza di sollevamento / pneumatici (benna in posizione di scarico a 45°) [mm]
- E:** Angolo massimo di scarico<sup>1)</sup> [°]
- F:** Sbraccio con benna a terra<sup>1)</sup> [mm]
- G:** Angolo massimo di richiamo<sup>1)</sup> a livello del terreno [°]
- H:** Profondità di lavoro<sup>1)</sup> [°]





MODELLO	FARMALL C	FARMALL C	FARMALL A	FARMALL C SELECTION	FARMALL C SELECTION	ASSALE ANTERIORE CON CAPACITÀ PIÙ ELEVATA		LUXSUM	LUXSUM	VESTRUM CVXDRIVE	ASSALE ANTERIORE CON CAPACITÀ PIÙ ELEVATA
	55 - 75	55 - 75		100 - 100	100 - 120	100 - 120	FARMALL C ADVANCED				FARMALL C ADVANCED
	L3513A	L3815A	L3815A	L3815A	L4017A	L3815A	L4017A	L3815A	L4017A	L4017A	L4017A
Tipo di autolivellamento	Autolivellamento meccanico	Autolivellamento meccanico	Autolivellamento meccanico	Autolivellamento meccanico	Autolivellamento meccanico	Autolivellamento meccanico	Autolivellamento meccanico	Autolivellamento meccanico	Autolivellamento meccanico	Autolivellamento meccanico	Autolivellamento meccanico
Pressione di esercizio del caricatore [bar]	190	190	190	190	190	190	190	200		200	210
<b>ALTEZZE DI SOLLEVAMENTO</b>											
A: Max. altezza di sollevamento allo snodo attrezzo <sup>1)</sup> [mm]	3.378	3.740	3.770	3.835	3.988	3.791	3.945	3.791	3.945	3.962	4.039
B: Max. altezza di sollevamento sotto la benna orizzontale <sup>2)</sup> [mm]	3.090	3.452	3.488	3.553	3.706	3.509	3.663	3.509	3.663	3.680	3.757
C1: Altezza sotto la benna scaricata all'angolo massimo di scarico [mm]	2.521	2.883	2.878	2.943	3.096	2.899	3.053	2.899	3.053	3.074	3.151
D1: Sbraccio massimo all'altezza di sollevamento / pneumatici (benna in posizione di scarico a 45°) [mm]	1.123	796	981	913	835	990	908	990	908	908	961
<b>ANGOLI DI LAVORO</b>											
E: Angolo massimo di scarico <sup>3)</sup> [°]	50	50	57	57	57	57	57	57	57	56	56
F: Sbraccio con benna a terra <sup>4)</sup> [mm]	2.430	2.505	2.321	2.209	2.551	2.305	2.634	2.305	2.634	2.578	2.367
G: Angolo massimo di richiamo <sup>1)</sup> a livello del terreno [°]	51	47	49	47	49	43	44	43	44	50	49
<b>PROFONDITÀ DI LAVORO</b>											
H: Profondità di lavoro <sup>1)</sup> [°]	279	182	166	101	167	151	217	151	217	192	121
<b>CAPACITÀ DI SOLLEVAMENTO</b>											
Capacità di sollevamento alla max. altezza - allo snodo attrezzo <sup>1)</sup> [kg]	1.603	2.055	1.922	1.923	2.250	1.872	2.196	1.872	2.196	2.390	2.480
Capacità di sollevamento a un'altezza di 1,5 m - allo snodo attrezzo <sup>1)</sup> [kg]	1.683	1.972	1.978	1.986	2.192	1.983	2.190	1.983	2.190	2.322	2.466
Forza di strappo allo snodo attrezzo <sup>1)</sup> [kg]	1.891	2.058	2.131	2.133	2.282	2.166	2.313	2.166	2.313	2.419	2.579
Forza di richiamo della benna alla massima altezza <sup>1)</sup> [kg]	1.465	1.309	1.336	1.335	1.944	1.347	1.958	1.347	1.958	2.056	2.182
Forza di richiamo della benna a livello del terreno <sup>1)</sup> [kg]	1.608	1.554	1.521	1.500	2.219	1.502	2.222	1.502	2.222	2.360	2.446
<b>TEMPI DI CICLO</b>											
Tempo di sollevamento [s.]	3,7	4,3	3,2	3,2	3,8	4,3	5,0	4,3	5,0	5,0	5,0
Tempo di abbassamento [s.]	2,6	2,9	2,2	2,2	2,6	2,9	3,4	2,9	3,4	3,4	3,4
Tempo di scarico della benna dalla posizione di richiamo alla massima altezza [s.]	1,7	1,5	1,1	1,1	1,3	1,5	1,7	1,5	1,7	1,7	1,7
Tempo di richiamo della benna a livello del suolo [s.]	2,3	2,0	1,5	1,5	1,7	2,0	2,3	2,0	2,3	2,3	2,3
<b>FUNZIONI</b>											
Telaio predisposto per il caricatore <sup>2)</sup>	•	•	•	•	•	•	•	•	•	•	•
3ª funzione idraulica	•	•	•	•	•	•	•	•	•	•	•
MACH 2® (per accoppiamento attrezzo alla 3ª funzione)	○	○	○	•	•	○	○	○	○	○	○
4ª funzione idraulica	-	-	-	-	-	-	-	-	-	-	-
MACH 2® (per accoppiamento attrezzo alla 4ª funzione)	-	-	-	-	-	-	-	-	-	-	-
SHOCK ELIMINATOR® System	•	•	•	•	•	•	•	•	•	•	•
Interruttore elettrico On / Off Shock Eliminator	○	○	○	•	•	○	○	○	○	○	○
MACH System®	•	•	•	•	•	•	•	•	•	•	•
FITLOCK2+ System®	-	-	-	-	-	-	-	-	-	-	-
PORTA ATTREZZI EURO QUICK ATTACH	•	•	•	•	•	•	•	•	•	•	•
PORTA ATTREZZI MX QUICK ATTACH	○	○	○	•	•	○	○	○	○	○	○
ALTRE OPZIONI DI ATTACCO RAPIDO: MX – EURO, EURO – SMS, MX – FAUCHEUX WHITE, EURO – TENIAS, EURO – SIGMA 4	-	-	-	-	-	-	-	-	-	-	-
FAST-LOCK System® (per EURO o MX QUICK ATTACH)	-	-	-	-	-	-	-	-	-	-	-
AUTO-UNLOAD System®	-	-	-	-	-	-	-	-	-	-	-
PCH SYSTEM® - Sistema di autolivellamento idraulico	-	-	-	-	-	-	-	-	-	-	-
Sistema di autolivellamento meccanico (MSL)	•	•	•	•	•	•	•	•	•	•	•
<b>CONFIGURAZIONE</b>											
Modello utilizzato per la raccolta dati	Farmall 65C	Farmall 65C	Farmall 100A	Farmall 120 C Selection	Farmall 120 C Selection	Farmall 90C	Farmall 90C	Luxsum 120	Luxsum 120	Vestrum 120CVX	Maxxum 135 CVX
Pneumatici anteriori	11,2 R24	11,2 R24	440 / 65 R24	380/70R28	380/70R28	340 / 85 R24	340 / 85 R24	340 / 85 R28	340 / 85 R28	340 / 85 R28	480 / 65 R28
Pneumatici posteriori	420 / 85 R30	420 / 85 R30	540 / 65R34	480/70R38	480/70R38	420 / 85 R34	420 / 85 R34	420 / 85 R38	420 / 85 R38	420 / 85 R38	600 / 65 R38
Contrappeso richiesto per la conformità alla norma europea EN 12525	1.040	1.454	867	812	1229	962	1.385	962	1.385	976	576

<sup>1)</sup> In base ad ASABE S301.5  
<sup>2)</sup> Installato dalla fabbrica o con opzione caricatore frontale per l'installazione da parte del concessionario  
• Standard  
○ Optional  
- Non disponibile







MODELLO	LUXXUM	LUXXUM	LUXXUM	LUXXUM	LUXXUM	LUXXUM
	100 - 120	100 - 120	100 - 120	100 - 120	100 - 120	100 - 120
	L3816U	L3915U	S3916U	L3920U	L4015U	L4018U
Tipo di autolivellamento	Autolivellamento meccanico	Senza autolivellamento	Autolivellamento meccanico	Autolivellamento meccanico	Senza autolivellamento	Autolivellamento meccanico
Pressione di esercizio del caricatore [bar]	200	200	200	200	200	200
<b>ALTEZZE DI SOLLEVAMENTO</b>						
A: Max. altezza di sollevamento allo snodo attrezzo <sup>1)</sup> [mm]	3.786	3.829	3.829	3.829	3.927	3.927
B: Max. altezza di sollevamento sotto la benna orizzontale <sup>1)</sup> [mm]	3.504	3.547	3.547	3.547	3.645	3.645
C1: Altezza sotto la benna scaricata all'angolo massimo di scarico [mm]	2.894	2.937	2.937	2.937	3.035	3.035
D1: Sbraccio massimo all'altezza di sollevamento / pneumatici (benna in posizione di scarico a 45°) [mm]	1.035	1.049	1.049	1.049	991	991
<b>ANGOLI DI LAVORO</b>						
E: Angolo massimo di scarico <sup>1)</sup> [°]	57	57	57	57	57	57
F: Sbraccio con benna a terra <sup>1)</sup> [mm]	2.370	2.508	2.508	2.508	2.654	2.654
G: Angolo massimo di richiamo <sup>1)</sup> a livello del terreno [°]	44	45	45	45	46	46
<b>PROFONDITÀ DI LAVORO</b>						
H: Profondità di lavoro <sup>1)</sup> [°]	212	262	262	262	302	302
<b>CAPACITÀ DI SOLLEVAMENTO</b>						
Capacità di sollevamento alla max. altezza - allo snodo attrezzo <sup>1)</sup> [kg]	1.832	2.332	1.975	2.319	2.272	2.259
Capacità di sollevamento a un'altezza di 1,5 m - allo snodo attrezzo <sup>1)</sup> [kg]	2.051	2.489	2.103	2.475	2.377	2.363
Forza di strappo allo snodo attrezzo <sup>1)</sup> [kg]	2.389	2.770	2.340	2.754	2.613	2.597
Forza di richiamo della benna alla massima altezza <sup>1)</sup> [kg]	2.041	1.782	1.848	2.279	1.882	1.949
Forza di richiamo della benna a livello del terreno <sup>1)</sup> [kg]	1.320	1.904	1.778	2.194	2.068	1.962
<b>TEMPI DI CICLO</b>						
Tempo di sollevamento [s.]	4,5	5,4	4,7	5,4	5,4	5,4
Tempo di abbassamento [s.]	2,8	3,2	2,9	3,2	3,2	3,2
Tempo di scarico della benna dalla posizione di richiamo alla massima altezza [s.]	0,6	1,3	0,8	0,9	1,3	0,8
Tempo di richiamo della benna a livello del suolo [s.]	0,9	2,0	1,1	1,3	2,0	1,1
<b>FUNZIONI</b>						
Telaio predisposto per il caricatore <sup>2)</sup>	•	•	•	•	•	•
3ª funzione idraulica	•	•	•	•	•	•
MACH 2® (per accoppiamento attrezzo alla 3ª funzione)	•	•	•	•	•	•
4ª funzione idraulica	◦	◦	◦	◦	◦	◦
MACH 2® (per accoppiamento attrezzo alla 4ª funzione)	◦	◦	◦	◦	◦	◦
SHOCK ELIMINATOR® System	•	•	•	•	•	•
Interruttore elettrico On / Off Shock Eliminator	•	◦	◦	◦	◦	◦
MACH System®	•	•	•	•	•	•
FITLOCK2+ System®	•	•	•	•	•	•
PORTA ATTREZZI EURO QUICK ATTACH	•	•	•	•	•	•
PORTA ATTREZZI MX QUICK ATTACH	•	◦	◦	◦	◦	◦
ALTRE OPZIONI DI ATTACCO RAPIDO: MX – EURO, EURO – SMS, MX – FAUCHEUX WHITE, EURO – TENIAS, EURO – SIGMA 4	◦	◦	◦	◦	◦	◦
FAST-LOCK System® (per EURO o MX QUICK ATTACH)	◦	◦	◦	◦	◦	◦
AUTO-UNLOAD System®	-	-	-	-	-	-
PCH SYSTEM® - Sistema di autolivellamento idraulico	-	-	-	-	-	-
Sistema di autolivellamento meccanico (MSL)	•	-	•	•	-	•
<b>CONFIGURAZIONE</b>						
Modello utilizzato per la raccolta dati	Luxxum 120	Luxxum 120	Luxxum 120	Luxxum 120	Luxxum 120	Luxxum 120
Pneumatici anteriori	340 / 85 R28	340 / 85 R28	340 / 85 R28	340 / 85 R28	340 / 85 R28	340 / 85 R28
Pneumatici posteriori	420 / 85 R38	420 / 85 R38	420 / 85 R38	420 / 85 R38	420 / 85 R38	420 / 85 R38
Contrappeso richiesto per la conformità alla norma europea EN 12525	1.021	990	1.071	1.476	985	1.452

MODELLO	VESTRUM	VESTRUM	VESTRUM
	CVXDrive 100 - 130	CVXDrive 100 - 130	CVXDrive 100 - 130
	L3915U	L3916U	L3920U
Tipo di autolivellamento	Senza autolivellamento	Autolivellamento meccanico	Autolivellamento meccanico
Pressione di esercizio del caricatore [bar]	200	200	200
<b>ALTEZZE DI SOLLEVAMENTO</b>			
A: Max. altezza di sollevamento allo snodo attrezzo <sup>1)</sup> [mm]	3.848	3.848	3.848
B: Max. altezza di sollevamento sotto la benna orizzontale <sup>1)</sup> [mm]	3.566	3.566	3.566
C1: Altezza sotto la benna scaricata all'angolo massimo di scarico [mm]	2.960	2.960	2.960
D1: Sbraccio massimo all'altezza di sollevamento / pneumatici (benna in posizione di scarico a 45°) [mm]	1.045	1.045	1.045
<b>ANGOLI DI LAVORO</b>			
E: Angolo massimo di scarico <sup>1)</sup> [°]	56	56	56
F: Sbraccio con benna a terra <sup>1)</sup> [mm]	2.448	2.448	2.448
G: Angolo massimo di richiamo <sup>1)</sup> a livello del terreno [°]	51	51	51
<b>PROFONDITÀ DI LAVORO</b>			
H: Profondità di lavoro <sup>1)</sup> [°]	237	237	237
<b>CAPACITÀ DI SOLLEVAMENTO</b>			
Capacità di sollevamento alla max. altezza - allo snodo attrezzo <sup>1)</sup> [kg]	2.537	2.151	2.523
Capacità di sollevamento a un'altezza di 1,5 m - allo snodo attrezzo <sup>1)</sup> [kg]	2.637	2.230	2.623
Forza di strappo allo snodo attrezzo <sup>1)</sup> [kg]	2.891	2.445	2.875
Forza di richiamo della benna alla massima altezza <sup>1)</sup> [kg]	1.866	1.938	2.389
Forza di richiamo della benna a livello del terreno <sup>1)</sup> [kg]	2.038	1.908	2.352
<b>TEMPI DI CICLO</b>			
Tempo di sollevamento [s.]	5,4	4,7	5,4
Tempo di abbassamento [s.]	3,2	2,9	3,2
Tempo di scarico della benna dalla posizione di richiamo alla massima altezza [s.]	1,3	0,8	0,9
Tempo di richiamo della benna a livello del suolo [s.]	2,0	1,1	1,3
<b>FUNZIONI</b>			
Telaio predisposto per il caricatore <sup>2)</sup>	•	•	•
3ª funzione idraulica	•	•	•
MACH 2® (per accoppiamento attrezzo alla 3ª funzione)	•	•	•
4ª funzione idraulica	◦	◦	◦
MACH 2® (per accoppiamento attrezzo alla 4ª funzione)	◦	◦	◦
SHOCK ELIMINATOR® System	•	•	•
Interruttore elettrico On / Off Shock Eliminator	•	◦	◦
MACH System®	•	•	•
FITLOCK2+ System®	•	•	•
PORTA ATTREZZI EURO QUICK ATTACH	•	•	•
PORTA ATTREZZI MX QUICK ATTACH	◦	◦	◦
ALTRE OPZIONI DI ATTACCO RAPIDO: MX – EURO, EURO – SMS, MX – FAUCHEUX WHITE, EURO – TENIAS, EURO – SIGMA 4	◦	◦	◦
FAST-LOCK System® (per EURO o MX QUICK ATTACH)	◦	◦	◦
AUTO-UNLOAD System®	-	-	-
PCH SYSTEM® - Sistema di autolivellamento idraulico	-	-	-
Sistema di autolivellamento meccanico (MSL)	-	•	•
<b>CONFIGURAZIONE</b>			
Modello utilizzato per la raccolta dati	Vestrum 120CVX	Vestrum 120CVX	Vestrum 120CVX
Pneumatici anteriori	340 / 85 R28	340 / 85 R28	340 / 85 R28
Pneumatici posteriori	420 / 85 R38	420 / 85 R38	420 / 85 R38
Contrappeso richiesto per la conformità alla norma europea EN 12525	582	659	1.056

<sup>1)</sup> In base ad ASABE S301.5  
<sup>2)</sup> Installato dalla fabbrica o con opzione caricatore frontale per l'installazione da parte del concessionario  
 • Standard ◦ Optional - Non disponibile



VESTNUM	VESTNUM	VESTNUM
CVXDrive 100 - 130	CVXDrive 100 - 130	CVXDrive 100 - 130
L4015U	L4018U	L4022U
Senza autolivellamento	Autolivellamento meccanico	Autolivellamento meccanico
200	200	200
3.945	3.945	3.945
3.663	3.663	3.663
3.057	3.057	3.057
988	988	988
56	56	56
2.595	2.595	2.595
52	52	52
277	277	277
2.471	2.457	2.848
2.519	2.505	2.912
2.732	2.717	3.159
1.965	2.037	2.510
2.204	2.094	2.579
5,4	5,4	6,2
3,2	3,2	4,0
1,3	0,8	0,9
2,0	1,1	1,3
•	•	•
•	•	•
•	•	•
○	○	○
○	○	○
•	•	•
○	○	○
•	•	•
•	•	•
•	•	•
○	○	○
○	○	○
-	-	-
-	-	-
-	•	•
Vestrum 120CVX	Vestrum 120CVX	Vestrum 120CVX
340 / 85 R28	340 / 85 R28	340 / 85 R28
420 / 85 R38	420 / 85 R38	420 / 85 R38
578	1.035	1.459

ASSALE ANTERIORE CON CAPACITÀ PIÙ ELEVATA					
MAXXUM	MAXXUM	MAXXUM	MAXXUM	MAXXUM	MAXXUM
CVXDrive 115 - 150	CVXDrive 115 - 150	CVXDrive 115 - 150	CVXDrive 115 - 150	CVXDrive 115 - 150	CVXDrive 115 - 150
L4015U	L4018U	L4022U	L4219U	L4222U	L4522U
Senza autolivellamento	Autolivellamento meccanico	Autolivellamento meccanico	Autolivellamento meccanico	Autolivellamento meccanico	Autolivellamento meccanico
210	210	210	210	210	210
4.021	4.021	4.021	4.127	4.127	4.566
3.739	3.739	3.739	3.845	3.845	4.284
3.133	3.133	3.133	3.239	3.239	3.678
1.043	1.043	1.043	964	964	604
56	56	56	56	56	56
2.397	2.397	2.397	2.533	2.533	2.631
51	51	51	51	51	50
206	206	206	232	232	209
2.561	2.547	2.951	2.485	2.882	2.825
2.676	2.662	3.092	2.541	2.957	2.714
2.922	2.906	3.377	2.745	3.194	2.881
2.093	2.168	2.670	2.211	2.722	2.394
2.247	2.134	2.628	2.258	2.780	2.598
5,4	5,4	6,2	5,4	6,2	6,4
3,2	3,2	4,0	3,2	4,0	4,1
1,3	0,8	0,9	0,7	0,9	1,0
2,0	1,1	1,3	1,0	1,2	1,3
•	•	•	•	•	•
•	•	•	•	•	•
•	•	•	•	•	•
○	○	○	○	○	○
○	○	○	○	○	○
•	•	•	•	•	•
○	○	○	○	○	○
•	•	•	•	•	•
•	•	•	•	•	•
•	•	•	•	•	•
○	○	○	○	○	○
○	○	○	○	○	○
-	-	-	-	-	-
-	-	-	-	-	-
-	•	•	•	•	•
Maxxum 135 CVX	Maxxum 135 CVX	Maxxum 135 CVX	Maxxum 135 CVX	Maxxum 135 CVX	Maxxum 135 CVX
480 / 65 R28	480 / 65 R28	480 / 65 R28	480 / 65 R28	480 / 65 R28	480 / 65 R28
600 / 65 R38	600 / 65 R38	600 / 65 R38	600 / 65 R38	600 / 65 R38	600 / 65 R38
191	638	1.054	615	1.030	918

PUMA	PUMA	PUMA
140 - 165	140 - 165	140 - 165
L4219U	L4222U	S4522U
Autolivellamento meccanico	Autolivellamento meccanico	Autolivellamento meccanico
210	210	210
4.129	4.129	4.575
3.847	3.847	4.293
3.237	3.237	3.683
1.011	1.011	652
57	57	57
2.522	2.522	2.617
50	50	49
237	237	214
2.412	2.799	2.728
2.546	2.962	2.720
2.789	3.246	2.924
2.242	2.760	2.426
2.221	2.733	2.558
5,4	6,2	6,4
3,2	4,0	4,1
0,7	0,9	1,0
1,1	1,2	1,3
•	•	•
•	•	•
•	•	•
○	○	○
○	○	○
•	•	•
○	○	○
•	•	•
•	•	•
•	•	•
○	○	○
○	○	○
-	-	-
-	-	-
•	•	•
Puma 175 CVX	Puma 175 CVX	Puma 175 CVX
14,9 R28	14,9 R28	14,9 R28
18,4 R38	18,4 R38	18,4 R38
536	953	838

MODELLO	FARMALL C	FARMALL A	FARMALL A	FARMALL C SELECTION	FARMALL C SELECTION
	55 - 75 L3814T	90 - 100 L3814T	90 - 100 L3917T	100 - 120 L3814T	100 - 120 L3917T
Tipo di autolivellamento	Autolivellamento idraulico	Autolivellamento idraulico	Autolivellamento idraulico	Autolivellamento idraulico	Autolivellamento idraulico
Pressione di esercizio del caricatore [bar]	190	190	190	190	190
<b>ALTEZZE DI SOLLEVAMENTO</b>					
A: Max. altezza di sollevamento allo snodo attrezzo <sup>1)</sup> [mm]	3.737	3.766	3.809	3.831	3.874
B: Max. altezza di sollevamento sotto la benna orizzontale <sup>1)</sup> [mm]	3.449	3.484	3.527	3.549	3.592
C1: Altezza sotto la benna scaricata all'angolo massimo di scarico [mm]	2.880	2.874	2.917	2.939	2.982
D1: Sbraccio massimo all'altezza di sollevamento / pneumatici (benna in posizione di scarico a 45°) [mm]	837	1.025	1.040	957	972
<b>ANGOLI DI LAVORO</b>					
E: Angolo massimo di scarico <sup>1)</sup> [°]	50	57	57	57	57
F: Sbraccio con benna a terra <sup>1)</sup> [mm]	2.554	2.379	2.513	2.277	2.421
G: Angolo massimo di richiamo <sup>1)</sup> a livello del terreno [°]	49	51	52	49	50
<b>PROFONDITÀ DI LAVORO</b>					
H: Profondità di lavoro <sup>1)</sup> [°]	243	227	227	162	212
<b>CAPACITÀ DI SOLLEVAMENTO</b>					
Capacità di sollevamento alla max. altezza - allo snodo attrezzo <sup>1)</sup> [kg]	1.578	1.482	1.849	1.483	1.850
Capacità di sollevamento a un'altezza di 1,5 m - allo snodo attrezzo <sup>1)</sup> [kg]	1.726	1.730	2.041	1.572	1.886
Forza di strappo allo snodo attrezzo <sup>1)</sup> [kg]	1.912	1.975	2.236	1.986	2.241
Forza di richiamo della benna alla massima altezza <sup>1)</sup> [kg]	1.293	1.333	1.870	1.333	1.869
Forza di richiamo della benna a livello del terreno <sup>1)</sup> [kg]	1.370	1.308	2.063	1.268	2.15
<b>TEMPI DI CICLO</b>					
Tempo di sollevamento [s.]	3,8	2,9	3,5	2,9	3,5
Tempo di abbassamento [s.]	2,5	1,9	2,2	1,9	2,2
Tempo di scarico della benna dalla posizione di richiamo alla massima altezza [s.]	1,9	1,4	1,4	1,4	1,4
Tempo di richiamo della benna a livello del suolo [s.]	1,1	0,8	1,4	0,8	1,4
<b>FUNZIONI</b>					
Telaio predisposto per il caricatore <sup>2)</sup>	•	•	•	•	•
3ª funzione idraulica	•	•	•	•	•
MACH 2® (per accoppiamento attrezzo alla 3ª funzione)	•	•	•	•	•
4ª funzione idraulica	•	•	•	•	•
MACH 2® (per accoppiamento attrezzo alla 4ª funzione)	•	•	•	•	•
SHOCK ELIMINATOR® System	•	•	•	•	•
Interruttore elettrico On / Off Shock Eliminator	•	•	•	•	•
MACH System®	•	•	•	•	•
FITLOCK2+ System®	•	•	•	•	•
PORTA ATTREZZI EURO QUICK ATTACH	•	•	•	•	•
PORTA ATTREZZI MX QUICK ATTACH	•	•	•	•	•
ALTRE OPZIONI DI ATTACCO RAPIDO: MX – EURO, EURO – SMS, MX – FAUCHEUX WHITE, EURO – TENIAS, EURO – SIGMA 4	•	•	•	•	•
FAST-LOCK System® (per EURO o MX QUICK ATTACH)	•	•	•	•	•
AUTO-UNLOAD System®	•	•	•	•	•
PCH SYSTEM® - Sistema di autolivellamento idraulico	•	•	•	•	•
Sistema di autolivellamento meccanico (MSL)	-	-	-	-	-
<b>CONFIGURAZIONE</b>					
Modello utilizzato per la raccolta dati	Farmall 65C	Farmall 100A	Farmall 100A	Farmall 120 C Selection	Farmall 120 C Selection
Pneumatici anteriori	11,2 R24	440 / 65 R25	440 / 65 R25	380 / 70R28	380 / 70R28
Pneumatici posteriori	420 / 85 R30	504 / 65R35	504 / 65R35	480 / 70R38	480 / 70R38
Contrappeso richiesto per la conformità alla norma europea EN 12525	1.192	639	1.048	595	1.003

<sup>1)</sup> In base ad ASABE S301.5

<sup>2)</sup> Installato dalla fabbrica o con opzione caricatore frontale per l'installazione da parte del concessionario

• Standard  
• Optional  
• Non disponibile



		ASSALE ANTERIORE CON CAPACITÀ PIÙ ELEVATA			
FARMALL C SELECTION	FARMALL C SELECTION	FARMALL C ADVANCED	FARMALL C ADVANCED	FARMALL C ADVANCED	FARMALL C ADVANCED
100 - 120	100 - 120	90 - 120	90 - 120	90 - 120	90 - 120
L3920T	L4020T	L3814T	L3917T	L3920T	L4020T
Autolivellamento idraulico	Autolivellamento idraulico	Autolivellamento idraulico	Autolivellamento idraulico	Autolivellamento idraulico	Autolivellamento idraulico
190	190	190	190	190	190
3.874	3.971	3.786	3.829	3.829	3.927
3.592	3.689	3.504	3.547	3.547	3.645
2.982	3.079	2.894	2.937	2.937	3.035
972	915	1.036	1.049	1.049	991
57	57	57	57	57	57
2.421	2.572	2.370	2.508	2.508	2.654
50	51	44	45	45	46
212	252	212	262	262	302
2.188	2.129	1.446	1.807	2.138	2.081
2.247	2.150	1.734	2.046	2.404	2.311
2.635	2.509	2.007	2.267	2.665	2.535
1.869	1.859	1.350	1.894	1.894	1.882
2.015	2.061	1.274	2.023	2.023	2.068
4,1	4,0	3,8	4,7	5,4	5,4
2,4	2,0	2,5	2,9	3,2	3,2
2,0	2,0	1,9	1,9	2,7	2,7
1,4	1,0	1,1	1,9	1,9	1,9
•	•	•	•	•	•
•	•	•	•	•	•
•	•	•	•	•	•
•	•	○	○	○	○
•	•	○	○	○	○
•	•	•	•	•	•
•	•	○	○	○	○
•	•	•	•	•	•
•	•	•	•	•	•
•	•	•	•	•	•
•	•	○	○	○	○
•	•	○	○	○	○
•	•	○	○	○	○
•	•	•	•	•	•
-	-	-	-	-	-
Farmall 120 C Selection	Farmall 120 C Selection	Farmall 90C	Farmall 90C	Farmall 90C	Farmall 90C
380 / 70R28	380 / 70R28	340 / 85 R24	340 / 85 R24	340 / 85 R24	340 / 85 R24
480 / 70R38	480 / 70R38	420 / 85 R34	420 / 85 R34	420 / 85 R34	420 / 85 R34
1.408	1.403	735	1.151	1.564	1.558

MODELLO	LUXXUM	LUXXUM	LUXXUM	LUXXUM
	100 -120	100 -120	100 -120	100 -120
	L3814T	L3917T	L3920T	L4020T
Tipo di autolivellamento	Autolivellamento idraulico	Autolivellamento idraulico	Autolivellamento idraulico	Autolivellamento idraulico
Pressione di esercizio del caricatore [bar]	200	200	200	200
<b>ALTEZZE DI SOLLEVAMENTO</b>				
A: Max. altezza di sollevamento allo snodo attrezzo <sup>1)</sup> [mm]	3.786	3.829	3.829	3.927
B: Max. altezza di sollevamento sotto la benna orizzontale <sup>1)</sup> [mm]	3.504	3.547	3.547	3.645
C1: Altezza sotto la benna scaricata all'angolo massimo di scarico [mm]	2.894	2.937	2.937	3.035
D1: Sbraccio massimo all'altezza di sollevamento / pneumatici (benna in posizione di scarico a 45°) [mm]	1.036	1.049	1.049	991
<b>ANGOLI DI LAVORO</b>				
E: Angolo massimo di scarico <sup>1)</sup> [°]	57	57	57	57
F: Sbraccio con benna a terra <sup>1)</sup> [mm]	2.370	2.508	2.508	2.654
G: Angolo massimo di richiamo <sup>1)</sup> a livello del terreno [°]	44	45	45	46
<b>PROFONDITÀ DI LAVORO</b>				
H: Profondità di lavoro <sup>1)</sup> [°]	212	262	262	302
<b>CAPACITÀ DI SOLLEVAMENTO</b>				
Capacità di sollevamento alla max. altezza - allo snodo attrezzo <sup>1)</sup> [kg]	1.446	1.807	2.138	2.081
Capacità di sollevamento a un'altezza di 1,5 m - allo snodo attrezzo <sup>1)</sup> [kg]	1.734	2.046	2.404	2.311
Forza di strappo allo snodo attrezzo <sup>1)</sup> [kg]	2.007	2.267	2.665	2.535
Forza di richiamo della benna alla massima altezza <sup>1)</sup> [kg]	1.350	1.894	1.894	1.882
Forza di richiamo della benna a livello del terreno <sup>1)</sup> [kg]	1.274	2.023	2.023	2.068
<b>TEMPI DI CICLO</b>				
Tempo di sollevamento [s.]	3,8	4,7	5,4	5,4
Tempo di abbassamento [s.]	2,5	2,9	3,2	3,2
Tempo di scarico della benna dalla posizione di richiamo alla massima altezza [s.]	1,9	1,9	2,7	2,7
Tempo di richiamo della benna a livello del suolo [s.]	1,1	1,9	1,9	1,9
<b>FUNZIONI</b>				
Telaio predisposto per il caricatore <sup>2)</sup>	•	•	•	•
3ª funzione idraulica	•	•	•	•
MACH 2® (per accoppiamento attrezzo alla 3ª funzione)	•	•	•	•
4ª funzione idraulica	○	○	○	○
MACH 2® (per accoppiamento attrezzo alla 4ª funzione)	○	○	○	○
SHOCK ELIMINATOR® System	•	•	•	•
Interruttore elettrico On / Off Shock Eliminator	•	○	○	○
MACH System®	•	•	•	•
FITLOCK2+ System®	•	•	•	•
PORTA ATTREZZI EURO QUICK ATTACH	•	•	•	•
PORTA ATTREZZI MX QUICK ATTACH	○	○	○	○
ALTRE OPZIONI DI ATTACCO RAPIDO: MX – EURO, EURO – SMS, MX – FAUCHEUX WHITE, EURO – TENIAS, EURO - SIGMA 4	○	○	○	○
FAST-LOCK System® (per EURO o MX QUICK ATTACH)	○	○	○	○
AUTO-UNLOAD System®	○	○	○	○
PCH SYSTEM® - Sistema di autolivellamento idraulico	•	•	•	•
Sistema di autolivellamento meccanico (MSL)	-	-	-	-
<b>CONFIGURAZIONE</b>				
Modello utilizzato per la raccolta dati	Luxxum 120	Luxxum 120	Luxxum 120	Luxxum 120
Pneumatici anteriori	340 / 85 R28	340 / 85 R28	340 / 85 R28	340 / 85 R28
Pneumatici posteriori	420 / 85 R38	420 / 85 R38	420 / 85 R38	420 / 85 R38
Contrappeso richiesto per la conformità alla norma europea EN 12525	735	1.151	1.564	1.558

VESTNUM CVXDRIVE	VESTNUM CVXDRIVE	VESTNUM CVXDRIVE	VESTNUM CVXDRIVE
	100 -130	100 -130	100 -130
	L3917T	L3920T	L4020T
Tipo di autolivellamento	Autolivellamento idraulico	Autolivellamento idraulico	Autolivellamento idraulico
Pressione di esercizio del caricatore [bar]	200	200	200
<b>ALTEZZE DI SOLLEVAMENTO</b>			
A: Max. altezza di sollevamento allo snodo attrezzo <sup>1)</sup> [mm]	3.848	3.848	3.945
B: Max. altezza di sollevamento sotto la benna orizzontale <sup>1)</sup> [mm]	3.566	3.566	3.663
C1: Altezza sotto la benna scaricata all'angolo massimo di scarico [mm]	2.960	2.960	3.057
D1: Sbraccio massimo all'altezza di sollevamento / pneumatici (benna in posizione di scarico a 45°) [mm]	1.044	1.044	988
<b>ANGOLI DI LAVORO</b>			
E: Angolo massimo di scarico <sup>1)</sup> [°]	56	56	56
F: Sbraccio con benna a terra <sup>1)</sup> [mm]	2.448	2.448	2.595
G: Angolo massimo di richiamo <sup>1)</sup> a livello del terreno [°]	51	51	52
<b>PROFONDITÀ DI LAVORO</b>			
H: Profondità di lavoro <sup>1)</sup> [°]	237	237	277
<b>CAPACITÀ DI SOLLEVAMENTO</b>			
Capacità di sollevamento alla max. altezza - allo snodo attrezzo <sup>1)</sup> [kg]	1.974	2.333	2.270
Capacità di sollevamento a un'altezza di 1,5 m - allo snodo attrezzo <sup>1)</sup> [kg]	2.173	2.552	2.453
Forza di strappo allo snodo attrezzo <sup>1)</sup> [kg]	2.374	2.789	2.656
Forza di richiamo della benna alla massima altezza <sup>1)</sup> [kg]	1.976	1.976	1.965
Forza di richiamo della benna a livello del terreno <sup>1)</sup> [kg]	2.157	2.157	2.204
<b>TEMPI DI CICLO</b>			
Tempo di sollevamento [s.]	4,7	5,4	5,4
Tempo di abbassamento [s.]	2,9	3,2	3,2
Tempo di scarico della benna dalla posizione di richiamo alla massima altezza [s.]	1,9	2,7	2,7
Tempo di richiamo della benna a livello del suolo [s.]	1,9	1,9	1,9
<b>FUNZIONI</b>			
Telaio predisposto per il caricatore <sup>2)</sup>	•	•	•
3ª funzione idraulica	•	•	•
MACH 2® (per accoppiamento attrezzo alla 3ª funzione)	•	•	•
4ª funzione idraulica	○	○	○
MACH 2® (per accoppiamento attrezzo alla 4ª funzione)	○	○	○
SHOCK ELIMINATOR® System	•	•	•
Interruttore elettrico On / Off Shock Eliminator	○	○	○
MACH System®	•	•	•
FITLOCK2+ System®	•	•	•
PORTA ATTREZZI EURO QUICK ATTACH	•	•	•
PORTA ATTREZZI MX QUICK ATTACH	○	○	○
ALTRE OPZIONI DI ATTACCO RAPIDO: MX – EURO, EURO – SMS, MX – FAUCHEUX WHITE, EURO – TENIAS, EURO - SIGMA 4	○	○	○
FAST-LOCK System® (per EURO o MX QUICK ATTACH)	○	○	○
AUTO-UNLOAD System®	○	○	○
PCH SYSTEM® - Sistema di autolivellamento idraulico	•	•	•
Sistema di autolivellamento meccanico (MSL)	-	-	-
<b>CONFIGURAZIONE</b>			
Modello utilizzato per la raccolta dati	Vestrum 120 CVX	Vestrum 120 CVX	Vestrum 120 CVX
Pneumatici anteriori	340 / 85 R28	340 / 85 R28	340 / 85 R28
Pneumatici posteriori	420 / 84 R38	420 / 84 R38	420 / 85 R38
Contrappeso richiesto per la conformità alla norma europea EN 12525	745	1.153	1.146

<sup>1)</sup> In base ad ASBDE S301.5  
<sup>2)</sup> Installato dalla fabbrica o con opzione caricatore frontale per l'installazione da parte del concessionario  
 • Standard    ○ Optional    - Non disponibile



**ASSALE ANTERIORE CON CAPACITÀ PIÙ ELEVATA**


MAXXUM	MAXXUM	MAXXUM	MAXXUM	MAXXUM
115 - 150	115 - 150	115 - 150	115 - 150	115 - 150
L4020T	L4023T	L4223T	L4225T	L4522T
Autolivellamento idraulico	Autolivellamento idraulico	Autolivellamento idraulico	Autolivellamento idraulico	Autolivellamento idraulico
210	210	210	210	210
4.021	4.021	4.129	4.129	4.566
3.739	3.739	3.847	3.847	4.284
3.133	3.133	3.241	3.241	3.678
1.042	1.042	960	960	604
56	56	56	56	56
2.397	2.397	2.533	2.533	2.631
51	51	51	51	50
206	206	232	232	209
2.366	2.757	2.666	3.076	2.565
2.610	3.026	2.895	3.324	2.708
2.842	3.296	3.119	3.583	2.861
2.093	2.578	2.532	2.532	2.399
2.247	2.765	2.839	2.839	2.891
5,4	6,2	6,2	7,0	6,4
3,2	4,0	4,0	4,8	4,1
2,7	2,7	3,3	3,3	3,3
1,9	2,5	2,5	2,5	2,5
•	•	•	•	•
•	•	•	•	•
•	•	•	•	•
○	○	○	○	○
○	○	○	○	○
•	•	•	•	•
○	○	○	○	○
•	•	•	•	•
•	•	•	•	•
•	•	•	•	•
○	○	○	○	○
○	○	○	○	○
○	○	○	○	○
•	•	•	•	•
-	-	-	-	-
Maxxum 135 CVX	Maxxum 135 CVX	Maxxum 135 CVX	Maxxum 135 CVX	Maxxum 135 CVX
480 / 65 R28	480 / 65 R28	480 / 65 R28	480 / 65 R28	480 / 65 R28
600 / 65 R38	600 / 65 R38	600 / 65 R38	600 / 65 R38	600 / 65 R38
760	1.182	1.135	1.588	1.047

PUMA	PUMA	PUMA	PUMA
140 - 165	140 - 165	140 - 165	140 - 165
L4223T	L4225T	L4522T	L4627T
Autolivellamento idraulico	Autolivellamento idraulico	Autolivellamento idraulico	Autolivellamento idraulico
210	210	210	210
4.132	4.132	4.575	4.598
3.850	3.850	4.293	4.316
3.240	3.240	3.683	3.706
1.008	1.008	652	619
57	57	57	57
2.522	2.522	2.617	2.617
50	50	49	49
237	237	214	214
2.594	2.994	2.486	3.261
2.900	3.330	2.714	3.513
3.167	3.639	2.901	3.763
2.570	2.570	2.434	2.917
2.797	2.797	2.852	3.415
6,2	7,0	6,4	8,2
4,0	4,8	4,1	5,9
3,3	3,3	3,3	3,8
2,5	3,0	2,5	2,7
•	•	•	•
•	•	•	•
•	•	•	•
○	○	○	○
○	○	○	○
•	•	•	•
○	○	○	○
•	•	•	•
•	•	•	•
•	•	•	•
○	○	○	○
○	○	○	○
○	○	○	○
•	•	•	•
-	-	-	-
Puma 175 CVX	Puma 175 CVX	Puma 175 CVX	Puma 175 CVX
14,9 R28	14,9 R28	14,9 R28	14,9 R28
18,4 R38	18,4 R38	18,4 R38	18,4 R38
1.057	1.512	967	1.871

PUMA
185 - 240
L4727T
Autolivellamento idraulico
210
4.680
4.398
3.797
1.001
55
2.492
45
172
2.918
3.571
4.009
3.083
3.147
8,2
5,9
3,8
2,7
•
•
•
○
○
•
○
•
•
•
○
○
○
•
-
Puma 185 CVX
600 / 65 R28
650 / 65 R42
1.148



f y i n  
caseih.com

 Numero verde: 00 800 22 73 44 00

La sicurezza innanzitutto! Consultare sempre il manuale di istruzioni prima di utilizzare qualsiasi attrezzatura e verificare il corretto funzionamento della macchina stessa e di tutti i comandi. Vi raccomandiamo inoltre di prestare particolare attenzione ai simboli e alle avvertenze e di utilizzare tutti i dispositivi di sicurezza atti a garantire la vostra incolumità personale. Questa brochure è destinata alla diffusione internazionale. Gli allestimenti di serie, le dotazioni optional e la disponibilità dei singoli modelli possono variare a seconda dei diversi paesi. Case IH si riserva il diritto di apportare eventuali modifiche costruttive e tecniche in qualsiasi momento senza preavviso e senza alcun obbligo di estendere tali modifiche alle macchine già vendute. All'epoca della stampa di questa brochure, tutte le caratteristiche tecniche, le descrizioni e le illustrazioni sono da ritenersi nei limiti del possibile corrette, fermo restando che le medesime sono suscettibili di variazioni senza alcun preavviso. In alcuni casi, le immagini contenute all'interno di questa brochure illustrano le dotazioni optional; in altri casi illustrano gli allestimenti di base o solo parte di essi. Case IH raccomanda **AKCELA** i lubrificanti.

TP01 / SM / 10.22 / Printed in Austria - Cod.No. 22C1001100

**CASE IH**