

# ZOOM



## ORYGINALNY FILTR POWIETRZA

POZWÓL ODDYCHAĆ SILNIKOWI

MARKA CASE IH WYRÓŻNIA SIĘ,  
SPRAWDŹMY DLACZEGO

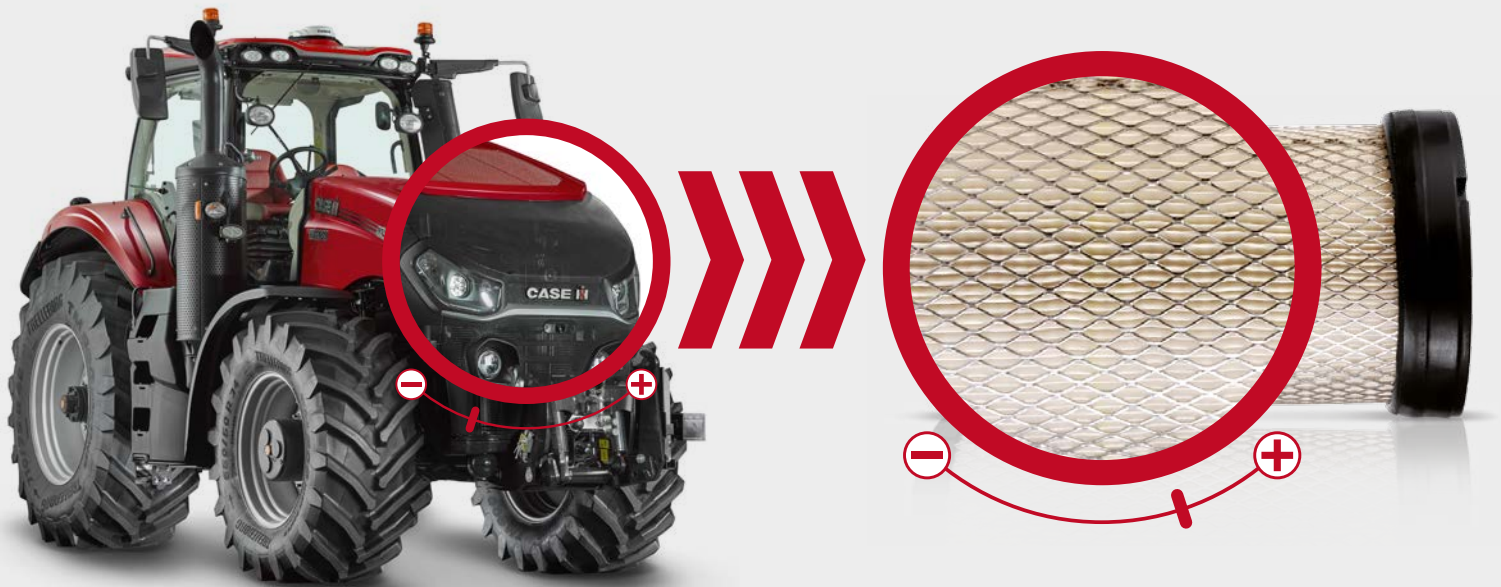


**GENUINEPARTS**  
HIGH PERFORMANCE

**CASE IH**

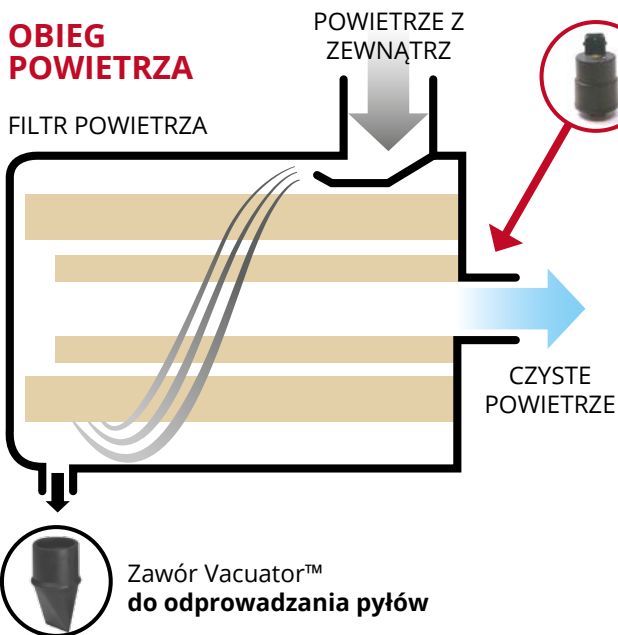
# Kluczowa rola filtra powietrza.

Filtr powietrza odgrywa ważną rolę w procesie zapłonu. Umożliwia przedostawanie się powietrza w odpowiedniej ilości i zatrzymuje nieczystości. Filtr powietrza chroni wlot powietrza przed kurzem, brudem i innymi cząstkami. Zasykanie do silnika pyłu może powodować jego nadmierne zużycie i wywołać poważną usterkę. **FILTR POWIETRZA TO PŁUCA TWOJEJ MASZYNY.**



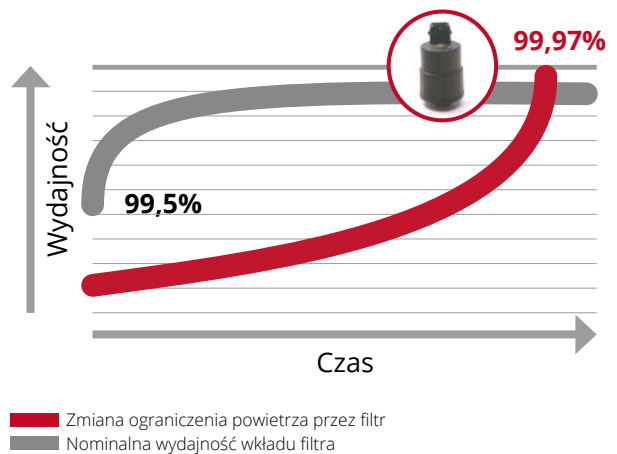
## JAK DZIAŁA FILTR POWIETRZA?

### OBIEG POWIETRZA



### PRZEŁĄCZNIK WSKAŹNIKA SERWISOWEGO = BEZPIECZEŃSTWO

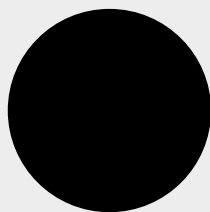
Wizualne ostrzeżenie informuje, kiedy filtr jest niedrożny. Zwykła wizualna kontrola wkładu nie pozwoliłaby na oszacowanie, czy filtr nadal jest w dobrym stanie. Ostrzeżenie pomaga zmaksymalizować wykorzystanie wkładu, jednocześnie zwiększając ochronę silnika.



Tylko filtr CASE IH zachowuje swoje pierwotne parametry i zapewnia doskonałą filtrację przez długi czas.

# Dlaczego warto wybrać oryginalny filtr powietrza CASE IH?

**PODSTAWOWE WŁAŚCIWOŚCI FILTRA.** ORYGINALNY FILTR CASE IH OFERUJE SPRAWDZONĄ, NAJWYŻSZĄ JAKOŚĆ. Nadmierne zużycie silnika jest powodowane głównie przez cząstki o rozmiarze od **2 do 5 mikronów**. Filtr Case IH, oferując optymalną wydajność, **zatrzymuje 99,8% cząstek o rozmiarze nawet 1 mikrona**.



100  $\mu$  =  
ZIARNKO SOLI



40  $\mu$  =  
GRANICA WIDOCZNOŚCI  
GOŁYM OKIEM



10  $\mu$  =  
TALK W PROSZKU



2  $\mu$  =  
BAKTERIE



1  $\mu$  =  
**FILTR CASE IH**

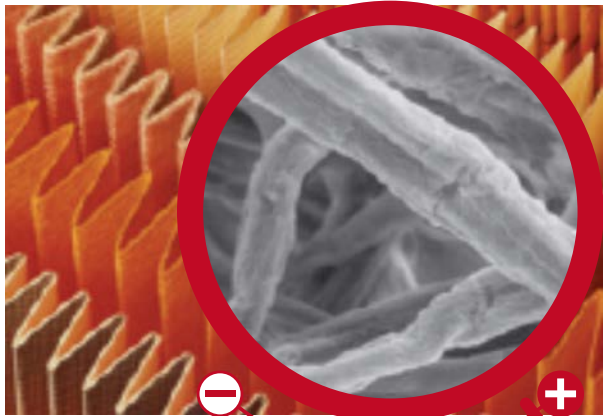
## NAJWAŻNIEJSZE ZNAJDUJE SIĘ W ŚRODKU!

Kryteria Case IH dla materiałów filtra:

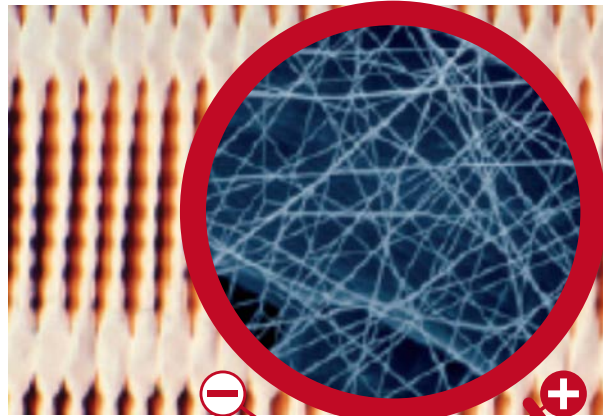
- WYSOKA WYDAJNOŚĆ
- MAŁY SPADEK CIŚNIENIA
- WYSOKA ZDOLNOŚĆ GROMADZENIA PYŁÓW

Wykonane z włókien celulozowych lub syntetycznych (najnowsza technologia z nanowłóknami), są odporne na ogień i wilgoć. Element filtrujący zapobiega przedwczesnemu zapychaniu się silnika. **Zapchany filtr** zapobiega cyrkulacji powietrza i **zwiększa zużycie paliwa**. Dzięki swojej optymalnej zdolności zatrzymywania oryginalny filtr gwarantuje dłuższą żywotność i optymalizuje osiągi silnika oraz trwałość pomiędzy kolejnymi przeglądami.

### WŁÓKNA CELULOZOWE



### WŁÓKNA SYNTETYCZNE

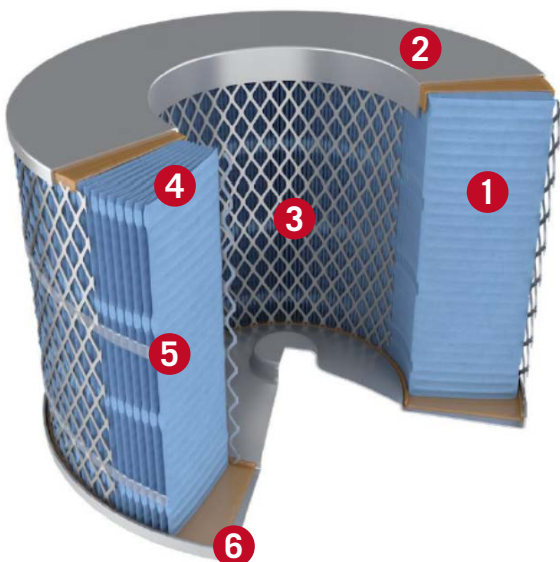




## WYSOKA JAKOŚĆ KONSTRUKCJI.

**Konstrukcja filtra składa się z metalowej siatki i uszczelki.** Został on specjalnie opracowany dla maszyn CASE IH i jest zaprojektowany tak, aby idealnie pasował do oryginalnej obudowy. Zapewnia to łatwą konserwację i doskonałe uszczelnienie.

## BUDOWA FILTRA POWIETRZA



- 1** MATERIAŁ FILTRUJĄCY  
Zwiększona wydajność materiału filtrującego (99,96%).
- 2** POKRYWY ZAMYKAJĄCE  
Wysokiej jakości materiał poliuretanowy.  
Najlepszy rodzaj uszczelnienia.
- 3** WZMOCNIONE OKŁADZINY  
Wzmocniona konstrukcja dla lepszej stabilności materiału.
- 4** PLISOWANIE  
Regularne plisy umożliwiające gromadzenie większej ilości pyłu.
- 5** WYTŁOCZENIA WZMACNIAJĄCE  
Dodatkowe elementy dla lepszego trzymania plisowania.
- 6** PLASTIZOL  
Wytrzymałość i elastyczność podstawy (poliuretan).

RÓŻNICE MOGĄ BYĆ NIEWIDOCZNE, ALE SĄ ONE ISTOTNE.

**Nie podejmuj ryzyka związanego z częściami nieoryginalnymi:** CASE IH oferuje kompletną gamę filtrów powietrza specjalnie zaprojektowanych tak, aby wydłużyć żywotność Twojej maszyny.

**Wysoka jakość materiału ma znaczenie!**

Dzięki doskonałej technologii materiałów filtrujących, filtry powietrza Case IH są bardziej wydajne niż zamienniki i zatrzymują więcej cząstek.



Oryginalny  
filtr CASE IH

**3X  
WIĘCEJ  
ZATRZYMANEGO  
KURZU**

**WYDAJNOŚĆ: 99,9%**  
**POJEMNOŚĆ: 220 g**



Zamiennik

**WYDAJNOŚĆ: 97%**  
**POJEMNOŚĆ: 73 g**

NIE WSZYSTKIE FILTRY SĄ PRODUKOWANE ZGODNIE ZE SPECYFIKACJĄ CNH.



Oryginalny  
filtr CNH



Kleje  
Uretanowe uszczelki  
Metalowe okładziny  
Plastikowe ramy  
Materiał papierowy/  
celulozowy

**RÓŻNICE NIE MUSZĄ BYĆ  
WIDOCZNE**



Zamiennik

**Materiały niezgodne ze specyfikacją CASE IH i niska kontrola jakości u dostawców części nieoryginalnych mogą być przyczyną nieszczelności!**

# Zalecenia dotyczące użytkowania.

## OZNAKI WSKAZUJĄCE NA KONIECZNOŚĆ WYMIANY FILTRA POWIETRZA:

### NADMIERNE ZUŻYCIE PALIWA

Filtr w złej kondycji może nie być w stanie odpowiednio filtrować powietrza. W rezultacie silnik będzie otrzymywał mniej powietrza niż zwykle.

### SPADEK WYDAJNOŚCI SILNIKA

Zmniejszenie ilości powietrza dostającego się do silnika będzie miało negatywny wpływ na jego wydajność. W niektórych przypadkach może to nawet spowodować utratę mocy przy przyspieszaniu.

### FILTR POWIETRZA WYGLĄDA NA BRUDNY

Najlepszym sposobem na sprawdzenie stanu filtra powietrza jest wizualna ocena jego stanu. Jeśli wygląda na bardzo brudny lub jest zablokowany małymi cząstkami, zdecydowanie zaleca się jego wymianę.

## CZĘSTOTLIWOŚĆ PRZEGLĄDÓW

- 600 godzin (lub 1 rok) w przypadku filtra głównego
- 1200 godzin (lub 2 lata) w przypadku filtra wtórnego

## ŚRODKI OSTROŻNOŚCI W ZAKRESIE STOSOWANIA

Mycie lub przedmuchiwanie filtra może uszkodzić papier lub spowodować przedostanie się kurzu/brudu na stronę czystego powietrza.

## SKUTKI

Zapyłony silnik ze spadkiem wydajności oraz **potencjalne wysokie koszty dodatkowe** podczas następnego serwisu.



**NALEŻY ZASTOSOWAĆ SIĘ DO TYCH WSKAZÓWEK. DOBRA KONSERWACJA JEST KLUCZEM DO UNIKNIĘCIA DODATKOWYCH KOSZTÓW!**



**caseih.com**