

### MOTOR

Modelo	Isuzu 4HK1X, Certificación Tier III
Tipo	4 tiempos, turbo-alimentado
Número de cilindros	4
Diámetro x carrera	115 x 125 mm (4,53" x 4,92")
Cilindrada	5,2 ℓ (317 pulg <sup>3</sup> )
Inyección de combustible	Directa
Bomba de inyección de combustible	Electrónica
Combustible	Diesel
Refrigeración	Líquida
Potencia SAE J1349	
Neta	157 hp (117 kW) a 1.800 rpm
Torque máximo a 1.500 rpm	
Neto	628 Nm (463 lbf <sup>t</sup> )

### PLUMA / BRAZO

#### Pluma

Longitud	5,7 m (18' 8")
Pluma con cilindro del brazo y tuberías	1.892 kg (4.171 lb)
Cilindros de elevación (2)	169 kg (373 lb) cada uno
Peso total	2.230 kg (4.916 lb)

#### Brazo de 2,94 m (9' 8")

Sólo el brazo	697 kg (1.537 lb)
Tuberías y articulación del cilindro del balde	533 kg (1.175 lb)
Peso total del brazo	1.230 kg (2.712 lb)

#### Brazo de 2,4 m (7' 10")

Sólo el brazo	670 kg (1.477 lb)
Tuberías y articulación del cilindro del balde	533 kg (1.175 lb)
Peso total del brazo	1.203 kg (2.652 lb)

### TREN DE RODAJE

Número de rodillos superiores	
Arriba, cada oruga	2
Abajo, cada oruga	8
Número de zapatas	
Grosor triple - cada oruga	49
Paso del eslabón	190 mm (7,48")
Rampa máxima	70%

### SISTEMA HIDRÁULICO

Bombas (2)	Pistón axial con desplazamiento variable
Capacidad	
Máxima	2 x 211 ℓ/min (2 x 55,7 gpm)
Presión de alivio del sistema	
Estándar	34,3 MPa (4,975 psi)
Power Boost	36,8 MPa (5,337 psi)
Válvulas de control	
Sección de 4 carretes para accionamiento de la oruga derecha, pluma, balde y aceleración del brazo.	
Sección de 5 carretes para accionamiento de la oruga izquierda, sistema auxiliar, giro y aceleración de la pluma y el brazo.	
Válvulas anti-desplazamiento de la pluma y del brazo.	
Sistema hidráulico comandado	
Bomba (1)	de engranajes
Caudal máximo	18,0 ℓ/min (4,8 gpm)
Presión de alivio	3,9 MPa (566 psi)
Sistema de giro	
Motor (1)	Pistón axial con desplazamiento fijo
Velocidad	0 – 11,5 rpm
Freno	Aplicación por muelle y liberación hidráulica, con sistema de doble amortiguación
Sistema de desplazamiento	
Motor (2)	Pistón axial, 2 velocidades
Mando final	Reductor planetario
Fuerza en la barra de tracción	189,2 kN (42.534 lb)
Velocidad de desplazamiento	
Reducción automática de marcha	Avance/Retroceso
Baja	3,4 km/h (2,1 mph)
Alta	5,6 km/h (3,5 mph)
Válvula de control de desplazamiento	Proyecto de contrapeso y alivio de las etapas

### CILINDROS HIDRÁULICOS

Cilindros de la pluma (2)	
Diámetro interno	120 mm (4,7")
Diámetro del asta	85 mm (3,3")
Carrera	1.255 mm (49,4")
Cilindros de brazo (1)	
Diámetro interno	140 mm (5,5")
Diámetro del asta	100 mm (3,9")
Carrera	1.460 mm (57,5")
Cilindros del balde (1)	
Diámetro interno	120 mm (4,7")
Diámetro del asta	85 mm (3,3")
Carrera	1.010 mm (39,8")

### SISTEMA ELÉCTRICO

Tensión	24 voltios, masa negativa
Alternador	50 amp
Baterías (2)	92 Ah (capacidad de 5 horas), con bajo mantenimiento

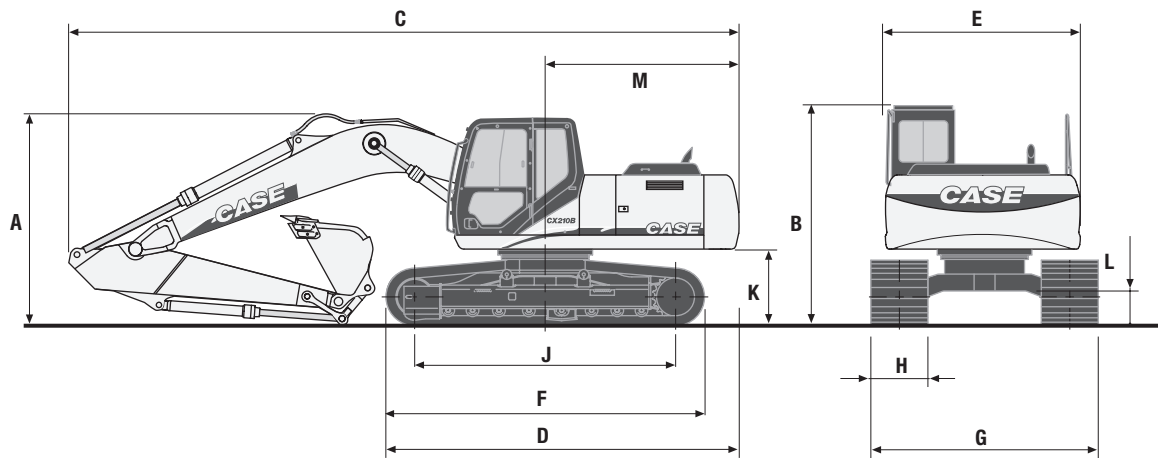
### CAPACIDADES DE SERVICIO

Tanque de líquido hidráulico	
Capacidad de reabastecimiento	147 ℓ (39 gal)
Capacidad total del sistema	240 ℓ (63 gal)
Mando final (de cada lado)	4,5 ℓ (4,8 qt)
Accionamiento del sistema de giro	5,0 ℓ (5,3 qt)
Motor, con cambio de filtro	23,1 ℓ (24,4 qt)
Combustible	410 ℓ (108,3 gal)
Radiador	25,6 ℓ (27,1 qt)

### PESO OPERACIONAL

Con brazo de 2,94 m (9' 8"), zapatas de oruga de 800 mm (31,5"), balde de 701 kg (1.546 lb), operador de 75 kg (165 lb), tanque de combustible lleno y equipamiento estándar	21.500 kg (47.400 lb)
--	-----------------------

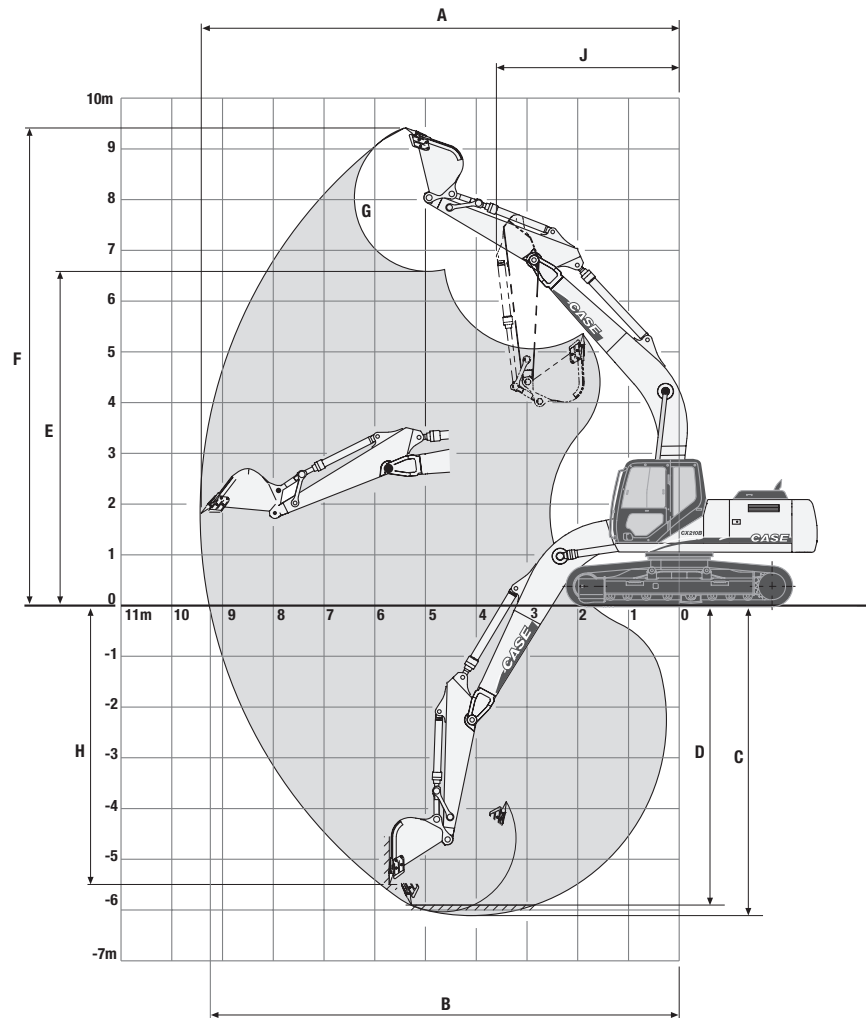
## DIMENSIONES



	Brazo de 2,94 m (9' 8")	Brazo de 2,40 m (7' 10")
<b>A</b> Altura total	2,97 m (9'9")	3,19 m (10'6")
<b>B</b> Altura hasta el techo de la cabina	2,94 m (9'8")	2,94 m (9'8")
<b>C</b> Longitud total	9,40 m (30'10")	9,48 m (31'1")
<b>D</b> Longitud total (sin accesorio)	4,96 m (16'3")	4,96 m (16'3")
<b>E</b> Anchura de la torre	2,77 m (9'1")	2,77 m (9'1")
<b>F</b> Longitud total de la oruga	4,47 m (14'8")	4,47 m (14'8")
<b>G</b> Anchura total de la oruga con zapatas de 800 mm (31,5")	3,20 m (10'6")	3,20 m (10'6")
<b>H</b> Anchura de la zapata	800 mm (31,5")	800 mm (31,5")
<b>J</b> Distancia de centro a centro (de la rueda guía a la rueda motriz)	3,66 m (12'0")	3,66 m (12'0")
<b>K</b> Distancia del chasis-torre al suelo	1,04 m (3'5")	1,04 m (3'5")
<b>L</b> Distancia mínima del suelo	460 mm (18")	460 mm (18")
<b>M</b> Radio de giro trasero	2,75 m (9'0")	2,75 m (9'0")
Peso operacional*	21.500 kg (47.400 lb)	21.473 kg (47.340 lb)
Presión al suelo	36 kPa (5,2 psi)	36 kPa (5,2 psi)

\*Con zapata de oruga de 800 mm (31,5"), balde de 701 kg (1.546 lb), operador de 75 kg (165 lb), tanque de combustible lleno y equipamiento estándar. Los gráficos son sólo ilustrativos y pueden no representar la máquina con exactitud.

## DATOS DE RENDIMIENTO



	<b>Brazo de 2,94 m (9' 8")</b>	<b>Brazo de 2,40 m (7'10")</b>
<b>A</b> Radio máximo de excavación	9,90 m (32'6")	9,42 m (30'11")
<b>B</b> Radio de excavación al nivel del suelo	9,73 m (31'11")	9,24 m (30'4")
<b>C</b> Profundidad máxima de excavación	6,65 m (21'10")	6,11 m (20'0")
<b>D</b> Profundidad de excavación fondo plano de 2,44 m (8'0")	6,47 m (21'2")	5,90 m (19'4")
<b>E</b> Altura de descarga	6,81 m (22'4")	6,59 m (21'7")
<b>F</b> Altura de alcance total	9,65 m (31'8")	9,38 m (30'9")
<b>G</b> Rotación del balde	177°	177°
<b>H</b> Profundidad de excavación en pared recta vertical	5,96 m (19'7")	5,50 m (18'1")
<b>J</b> Radio de giro mínimo	3,80 m (12'6")	3,60 m (11'10")
<b>Fuerza de excavación del brazo</b>		
Estándar	103 kN (23.155 lb)	123 kN (27.652 lb)
Power Boost	110 kN (24.728 lb)	132 kN (29.675 lb)
<b>Fuerza de excavación del balde</b>		
Estándar	142 kN (31.923 lb)	142 kN (31.923 lb)
Power Boost	152 kN (34.171 lb)	152 kN (34.171 lb)

## CAPACIDAD DE ELEVACIÓN

**BRAZO DE 2,40 M (7'10")** Capacidades de elevación calculadas para balde de 698 kg (1.539 lb) y contrapeso de 4.120 kg (9.083 lb).

Altura de carga	3,05 m (10')		4,57 m (15')		6,1 m (20')		7,62 m (25')		ALCANCE MÁXIMO		
	Frontal	Lateral	Frontal	Lateral	Frontal	Lateral	Frontal	Lateral	Frontal	Lateral	Alcance
<b>7,62 m (+25')</b>									3.515* (7.750)*	3.515* (7.750)*	7,01 m (23')
<b>6,1 m (+20')</b>					4.491* (9.900)*	4.491* (9.900)*			3.334* (7.350)*	2.858 (6.300)	8,12 m (26'8")
<b>4,57 m (+15')</b>					4.967* (10.950)*	4.672 (10.300)	4.695* (10.350)*	3.107 (6.850)	3.289* (7.250)*	2.427 (5.350)	8,78 m (28'10")
<b>3,05 m (+10')</b>	11.453* (25.250)*	11.453* (25.250)*	7.348* (16.200)*	6.985 (15.400)	5.738* (12.650)*	4.423 (9.750)	4.831 (10.650)	3.016 (6.650)	3.379* (7.450)*	2.200 (4.850)	9,09 m (29'10")
<b>1,52 m (+5')</b>			9.344* (20.600)*	6.418 (14.150)	6.577* (14.500)*	4.150 (9.150)	4.695 (10.350)	2.903 (6.400)	3.515 (7.750)	2.132 (4.700)	9,09 m (29'10")
<b>Nivel del suelo</b>	7.938* (17.500)*	7.938* (17.500)*	10.229* (22.550)*	6.101 (13.450)	6.509 (14.350)	3.946 (8.700)	4.581 (10.100)	2.790 (6.150)	3.674 (8.100)	2.245 (4.950)	8,46 m (28'10")
<b>1,52 m (-5')</b>	11.816* (26.050)*	11.612 (25.600)	10.342* (22.800)*	6.010 (13.250)	6.418 (14.150)	3.856 (8.500)	4.536 (10.000)	2.767 (6.100)	4.150 (9.150)	2.540 (5.600)	8,12 m (26'8")
<b>3,05 m (-10')</b>	14.107* (31.100)*	12.338 (27.200)	9.707* (21.400)*	6.078 (13.400)	6.441 (14.200)	3.901 (8.600)			5.012* (11.050)*	3.243 (7.150)	7,03 m (23'1")
<b>4,57 m (-15')</b>	11.476* (25.300)*	11.476* (25.300)*	8.029 (17.700)*	6.305 (13.900)							

**BRAZO DE 2,94 M (9' 8")** Capacidades de elevación calculadas para balde de 651 kg (1.435 lb) y contrapeso de 4.120 kg (9.083 lb).

Altura de carga	3,05 m (10')		4,57 m (15')		6,1 m (20')		7,62 m (25')		ALCANCE MÁXIMO		
	Frontal	Lateral	Frontal	Lateral	Frontal	Lateral	Frontal	Lateral	Frontal	Lateral	Alcance
<b>7,62 m (+25')</b>									2.404* (5.300)*	2.404* (5.300)*	7,6 m (25'2")
<b>6,1 m (+20')</b>									2.291* (5.050)*	2.291* (5.050)*	8,68 m (28'6")
<b>4,57 m (+15')</b>					4.536* (10.000)*	4.536* (10.000)*	4.332* (9.550)*	3.221 (7.100)	2.268* (5.000)*	2.223 (4.900)	9,27 m (30'5")
<b>3,05 m (+10')</b>	9.979* (22.000)*	9.979* (22.000)*	6.690* (14.750)*	6.690* (14.750)*	5.375* (11.850)*	4.536 (10.000)	4.740* (10.450)*	3.107 (6.850)	2.336* (5.150)*	2.041 (4.500)	9,57 m (31'5")
<b>1,52 m (+5')</b>	9.457* (20.850)*	9.457* (20.850)*	8.709* (19.200)*	6.600 (14.550)	6.282* (13.850)*	4.241 (9.350)	4.763 (10.500)	2.971 (6.550)	2.472* (5.450)*	1.996 (4.400)	9,57 m (31'5")
<b>Nivel del suelo</b>	8.618* (19.000)*	8.618* (19.000)*	10.002* (22.050)*	6.192 (13.650)	6.577 (14.500)	4.014 (8.850)	4.627 (10.200)	2.835 (6.250)	2.744* (6.050)*	2.064 (4.550)	9,29 m (30'6")
<b>1,52 m (-5')</b>	11.431* (25.200)*	11.431* (25.200)*	10.297* (22.700)*	6.033 (13.300)	6.441 (14.200)	3.901 (8.600)	4.536 (10.000)	2.767 (6.100)	3.175* (7.000)*	2.291 (5.050)	8,68 m (28'6")
<b>3,05 m (-10')</b>	14.923* (32.900)*	12.202 (26.900)	10.002* (22.050)*	6.055 (13.350)	6.418 (14.150)	3.878 (8.550)	4.559 (10.050)	2.790 (6.150)	3.969* (8.750)*	2.812 (6.200)	7,74 m (25'5")
<b>4,57 m (-15')</b>	12.814* (28.250)*	12.338* (27.200)*	8.822* (19.450)*	6.214 (13.700)	6.260* (13.800)*	3.992 (8.800)			3.833* (8.450)*	3.833* (8.450)*	6,01 m (19'9")

NOTA: \*Las capacidades de elevación no exceden el 75% de la carga de volcado mínima o el 87% de la capacidad de elevación hidráulica. Las capacidades marcadas con un asterisco poseen limitación hidráulica.

## EQUIPAMIENTO ESTÁNDAR

### CABINA DEL OPERADOR

Ventana frontal deslizable - desmontable  
Visor LCD  
Techo solar  
Cabina con sistema Isomount®  
Asiento "Deluxe" ajustable con cinturón de seguridad retráctil de 76 mm (3")  
Vidrio de seguridad en todas las ventanas  
Sistema de climatización  
Radio AM/FM con sintonización automática  
Limpiador/Lavador de parabrisas  
Dispositivo anti-vandalismo  
Luz en el techo  
Alimentación de energía de 12 voltios  
Alimentación de energía de 24 voltios  
Pedales de desplazamiento simples

### MOTOR

Isuzu 4HK1X, turbocargado, diesel  
Certificación Tier III  
Sistema de pre-calentamiento  
Acelerador/desacelerador seleccionable, automático o de un toque  
Control de aceleración de tipo disco  
Parada de emergencia  
Desaceleración automática del motor

### SISTEMA ELÉCTRICO

Baterías (2)  
Monitor de sistemas electrónicos  
Luz de trabajo en la pluma  
Luz de trabajo en la mesa de giro

### SISTEMA HIDRÁULICO

Controles con patrón ISO  
Selector de modo de trabajo: SP, H & Auto  
Power Boost automático  
2 bombas de pistón de flujo variable  
Modo auxiliar de fijación de accesorio  
Reducción automática del caudal de la bomba  
Válvula hidráulica auxiliar  
Válvula anti-deslizamiento (antidrift) del brazo y de la pluma  
Control de amortiguación del accesorio para la pluma y el brazo  
Filtrado del 100% del aceite de retorno

### TREN DE RODAJE

Zapatas: 800 mm (31,5"), 3 barras, 49 zapatas de cada lado  
Longitud de la oruga: 4,47 m (14'8")  
Vitola: 2,39 m (7'10")  
Oruga sellada y lubricada

### ACCIONAMIENTO DE LA ORUGA

Sistema de desplazamiento hidrostático de 2 velocidades  
Frenos de estacionamiento a disco

### TORRE

Pluma: 5,7 m (18'8"), pieza entera  
Martillo adaptable  
Freno de giro

### OTROS

Contrapeso: 4.120 kg (9.083 lb)  
Cerraduras simples

## EQUIPAMIENTO OPCIONAL

### TORRE

Brazo: 2,94 m (9' 8") o 2,40 m (7'10")  
Protección FOPS, nivel 2  
Panel frontal  
Reja frontal  
Parasol  
Deflector de lluvia  
Techo solar transparente

### SISTEMA HIDRÁULICO

Auxiliar hidráulico  
Una bomba de acción simple  
Una o dos bombas de doble acción (incluye articulación del balde heavy duty)  
Sistema hidráulico general de doble acción para usar con el kit para mandíbula  
Válvula selectora de patrón de control

### OUTROS

Asiento con suspensión neumática  
Zapatas de oruga de 600 mm (24")  
Dispositivos de control de fluctuación de carga (montados en cilindro)  
Acoplador hidráulico Esco

## BALDES

APLICACIÓN	ANCHURA	CAPACIDAD COLMADA - SAE
Aplicaciones generales	0,61 m a 1,22 m (24" a 48")	0,47 m <sup>3</sup> a 1,15 m <sup>3</sup> (0,62 yd <sup>3</sup> a 1,50 yd <sup>3</sup> )
Heavy-duty	0,61 m a 1,22 m (24" a 48")	0,47 m <sup>3</sup> a 1,15 m <sup>3</sup> (0,62 yd <sup>3</sup> a 1,50 yd <sup>3</sup> )
Extreme-duty	0,61 m a 1,07 m (24" a 42")	0,38 m <sup>3</sup> a 0,86 m <sup>3</sup> (0,50 yd <sup>3</sup> a 1,125 yd <sup>3</sup> )
Zanjadora	1,52 m ó 1,68 m (60" ó 66")	0,76 m <sup>3</sup> ó 0,86 m <sup>3</sup> (1,00 yd <sup>3</sup> ó 1,12 yd <sup>3</sup> )

Las medidas, los pesos y las capacidades mostrados en este folleto, así como cualquier conversión usada, son siempre aproximados y están sujetos a variaciones consideradas normales conforme las tolerancias de fabricación. Es política de CASE la mejora continua de sus productos, reservándose el derecho de modificar las especificación y materiales, o de introducir mejoras en cualquier momento, sin previo aviso u obligación de cualquier especie. La ilustraciones no muestran necesariamente el producto en las condiciones estándar.

**CCE-C1B-E01 - 01/2010**

**[www.casece.com](http://www.casece.com)**

**Oficina Comercial**

Garín - Buenos Aires  
Rep. Argentina  
Calle 28 n° 920  
Panamericana Km 38,5  
Teléfono: 54 3327-446100

**Fábricas**

Weston, Florida – USA  
3265 Meridian Pkwy, Suite 124  
Zip code 33331-3505  
Tel: +19546592414

Contagem - Minas Gerais - Brasil  
Av. General David Sarnoff, 2237  
Inconfidentes - 32.210-900  
Teléfono: +55 31 2104-3111

Sorocaba - São Paulo - Brasil  
Av. Jerome Case, 1.801  
Éden - CEP 18087-220  
Teléfono: +55 15 3334-1700

**CASE**  
**CONSTRUCTION**

COMUNICACIONES AMERICA LATINA ©