

# DÉCOMPACTEURS SUM ET SUH

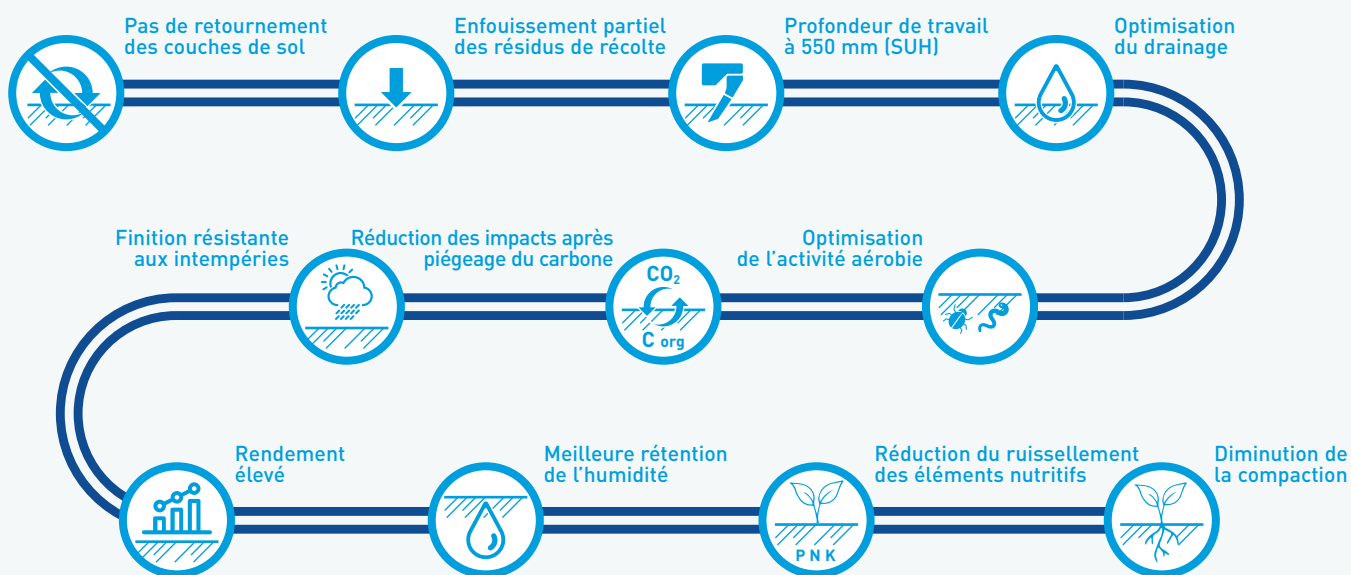


# Insuffler la vie dans vos sols.

Les décompacteurs medium-duty SUM et heavy-duty SUH de New Holland sont extrêmement polyvalents. Mis au point pour convenir à tous les types de sols, en quelques simples réglages, ils assurent un fonctionnement efficace dans des conditions très variables et ils peuvent travailler le sol directement après les récoltes en présence d'une grande quantité de résidus. Tous les modèles sont équipés de socs réversibles, d'ailettes démontables et réglables en hauteur ainsi que d'étraves brises mottes pour améliorer l'émiettement. La profondeur de travail est contrôlée avec précision, à l'arrière, par un double rouleau à pointes de 220 mm de diamètre avec angle de travail réglable. La finition s'adapte ainsi au sol et à ses conditions. Les sols lourds seront nivelés et sans mottes, et les sols plus légers présenteront une surface moins susceptibles à la battance en cas d'averses. Les modèles SUM peuvent être réglés pour travailler à des profondeurs entre 200 et 500 mm. Les modèles SUH sont conçus pour travailler à des profondeurs entre 250 et 550 mm.

## Décompactage des sols à la façon New Holland

Les décompacteurs SUM et SUH forment une partie intégrante de la démarche de travail minimal des sols par New Holland. Mis au point pour optimiser la structure des sols en les fragmentant à la fois verticalement et latéralement dans la couche arable, les rouleaux arrière améliorent la pénétration des résidus de récolte dans la terre végétale pour faciliter l'intégration de la matière organique. Les décompacteurs SUM et SUH exécutent un décompactage extrêmement efficace car leurs dents brisent le sol par le bas sans retournement. Les ailettes latérales réglables ameublissent le sol encore plus pour que l'air et l'humidité puissent y pénétrer sur toute la largeur de travail de l'outil. Contrairement aux décompacteurs plus traditionnels, les ailettes latérales parviennent à travailler l'intégralité du sol.



## Efficaces, fonctionnels et économiques. L'avantage New Holland.

Les décompacteurs SUM et SUH comportent certaines caractéristiques techniques qui les rendent encore plus efficaces, fonctionnels et économiques.

- Réduction de la consommation carburant grâce à la forme unique des dents qui ont une très faible résistance à la traction
- Rendement élevé aux vitesses de travail recommandées de 7,5 à 8,5 km/h
- Efficacité sur tous les types de sols
- Réglage facile et contrôle précis de la profondeur
- Pas de retournement ni de mélange des couches du sol
- Optimisation de l'aération du sol sur toute la largeur de travail grâce au réglage des ailettes latérales
- Optimisation de l'émiettement du sol et protection contre l'usure des dents grâce aux étraves brise mottes sur ces dernières
- Remplacement rapide des pointes réversibles fixées par goupilles
- Forme du châssis en vague pour un dégagement excellent en cas de résidus de récolte denses
- Double rouleau arrière à pointes de 220 mm de diamètre pour émietter, niveler, consolider le sol et le rendre perméable avant la prochaine culture

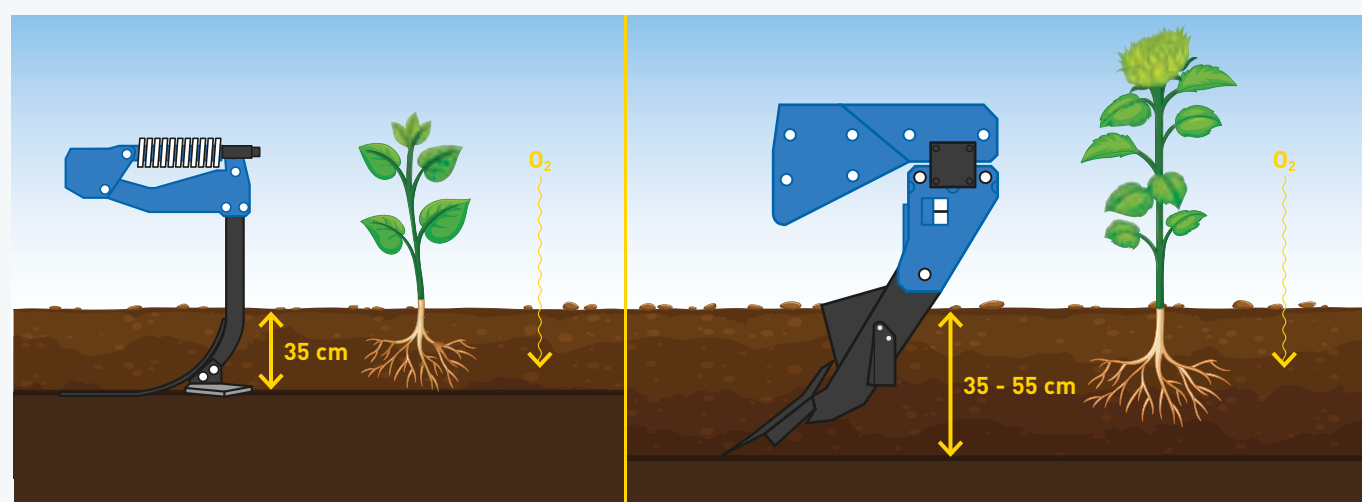


### Pourquoi utiliser le décompacteur SUM ou SUH pour cultiver sous le lit de semence ?

Le décompactage est réalisé sur certains sols pour améliorer le drainage, pour prévenir la réduction de rendement des récoltes, pour optimiser la tolérance à la sécheresse, pour accélérer la germination et pour résoudre plein d'autres problèmes. Les décompacteurs SUM et SUH veulent encourager l'emploi de ces outils et en faire des éléments essentiels pour améliorer le sol. En travaillant à 550 mm de profondeur, les décompacteurs New Holland font bien plus que réparer les dégâts dans la couche arable des sols. En les utilisant régulièrement saison après saison, ils améliorent le sol et sa structure.

Les dents du décompacteur jouent un rôle essentiel pour ameublir la couche arable sans mélanger, dans le profil de sol. Cette opération contribue à améliorer la pénétration de l'air et des éléments nutritifs dans le sol et procure un meilleur développement du système racinaire.

En les utilisant saison après saison, les décompacteurs SUM et SUH, en association à d'autres outils simples comme les déchaumeurs SDM et SDH de New Holland, optimiseront la structure des sols et répareront les dégâts, diminueront les passages et supprimeront la compaction susceptible d'entraîner la diminution du rendement. La santé des sols s'améliore en optimisant la pénétration de l'air et de l'humidité en profondeur dans le sol.



L'utilisation combinée de déchaumeurs traditionnels et des décompacteurs SUM et SUH, peuvent éliminer la compaction des sols en profondeur et améliorent la pénétration de l'air, de l'humidité et des éléments nutritifs dans le sol pour optimiser la croissance des racines, plus en profondeur. La tolérance à la sécheresse et la vigueur des cultures augmentent pour améliorer la santé des plantes et les rendements.

# Excellents pour vos sols. Excellents pour votre budget.

Les décompacteurs SUM et SUH de New Holland sont disponibles en largeurs de travail de 2,50 m, 3 m et 4 m, avec une conception adaptée à tous les types de sols. Ils sont compatibles avec les tracteurs de 110 à 350 ch. Les petites fermes, les grandes exploitations agricoles et les entrepreneurs ont tous une solution New Holland pour la préparation de leurs sols. Sur les deux modèles, medium-duty et heavy-duty, les dents sont équipées de sécurités mécaniques ou hydro-pneumatique avec reset automatique.

## Un châssis soudé dans son intégralité compatible avec votre charge de travail

Les décompacteurs medium-duty SUM comportent un châssis soudé avec précision, extrêmement résistant et peuvent fonctionner à des profondeurs de travail jusqu'à 500 mm. Comme pour les modèles SUH plus résistants, la conception exclusive du châssis en « vague » laisse passer les résidus de récolte denses sous le décompacteur sans bourrages. Un attelage CAT III N / III est fourni de série.

- Taille de l'attelage : CAT III N / III
- Épaisseur des dents : 30 mm
- Soc réversible
- Déflecteurs latéraux hydrauliques disponibles
- Profondeur de travail : jusqu'à 500 mm
- Modèle R - Sécurité à boulon de traction
- Modèle RH - Sécurité hydraulique

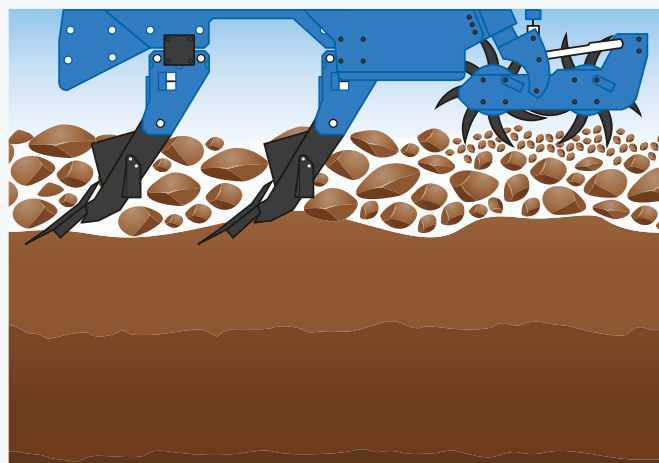
Puissance (ch)	100	120	140	160	180	200	220	240	260	280
SUM 255 R	✓	✓	✓							
SUM 307 R				✓	✓	✓	✓			
SUM 307 RH				✓	✓	✓	✓	✓		
SUM 409 RH						✓	✓	✓	✓	✓

Les décompacteurs SUH ont été mis au point pour travailler les sols les plus difficiles à des profondeurs allant jusqu'à 550 mm. Parfaits pour les entrepreneurs et pour les charges de travail intensives, les modèles SUH sont extrêmement robustes. Un attelage CAT III / IV N est fourni de série.

- Taille de l'attelage : CAT III / IV N
- Épaisseur des dents : 35 mm
- Soc réversible
- Déflecteurs latéraux hydrauliques disponibles
- Profondeur de travail : jusqu'à 550 mm
- Modèles R - Sécurité à boulon de traction
- Modèle RH - Sécurité hydraulique

Puissance (ch)	100	120	140	160	180	200	220	240	260	280
SUH 307 R					✓	✓	✓	✓		
SUH 409 R							✓	✓	✓	✓
SUH 307 RH					✓	✓	✓	✓	✓	✓
SUH 409 RH								✓	✓	✓

# À coup de bêche pour trouver la bonne profondeur de travail.



La bonne profondeur de travail dépendra des conditions du sol. Les décompacteurs SUM et SUH peuvent être réglés pour s'adapter à plusieurs sols et conditions.

En creusant une fosse, vous pouvez évaluer les conditions de la couche inférieure du sol et régler en conséquence la profondeur de travail du décompacteur.



Un système hydraulique règle la profondeur en continu (1).  
Il existe 3 plages :

- A - Peu profond
- B - Moyen
- C - Travail profond

Des tirants mécaniques [2] règlent la position entre les deux rouleaux pour franchir les mottes. Le rouleau avant doit être légèrement plus haut que le rouleau arrière.



Une échelle graduée, facilement visible depuis la cabine du tracteur, donne une indication de la profondeur de travail.

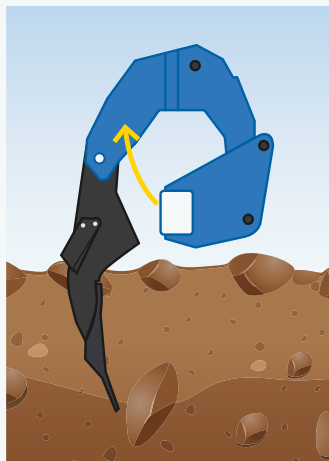
# Le bon outil pour travailler, maintenant et à l'avenir.

Parmi les outils de travail du sol mis au point par New Holland, les décompacteurs SUM et SUH peuvent répondre à vos besoins. Le trait distinctif des décompacteurs New Holland est le châssis entièrement soudé sur tous les modèles pour augmenter la durabilité au maximum. Tous les modèles sont équipés de pièces d'usure faciles à remplacer, et ils sont mis au point pour garantir une performance optimale. Les décompacteurs SUM et SUH optimisent la structure des sols endommagés par de mauvaises pratiques, par un trafic intense ou par des inondations.



## La simplicité des boulons de traction pour tous les modèles

- Tous les modèles sont équipés de boulons de traction, soit en tant que sécurité principale (modèles R) ou secondaires (modèles RH) pour les dents
- Les boulons de traction sont conçus pour céder à une force de 5 400 kg (SUH) ou une force de 4 200 kg (SUM)
- Sécurité contre les plus gros obstacles
- Rangement embarqué pour 5 boulons de traction de rechange



## Une sécurité non-stop sur les sols pierreux

- Les décompacteurs SUM et SUH en version RH sont équipés, contre les cailloux, d'une sécurité hydraulique avec reset automatique
- Un travail non-stop sur les sols caillouteux
- Sur chaque dent, les vérins hydrauliques sont connectés à une boule d'azote qui sert à amortir les chocs
- La pression de déclenchement peut être réglée entre 1 000 et 2 000 kg
- Les grandes pierres peuvent être enfouies dans le sol sans revenir en surface
- Les modèles RH comportent une deuxième sécurité à boulons de traction en cas d'obstacle infranchissable



## Brise-mottes sur dents et sur les côtés

- Des ailettes latérales de 140 mm équipent chaque dent pour émietter les mottes, aérer et ameublir le sol dans les couches supérieures
- Elles comportent une résistance minimale à la traction et sont réglables en hauteur selon la profondeur de travail
- Les étraves brise-mottes montés au centre de la dent servent de plaques d'usure pour protéger la dent et pour émietter les grosses mottes



### Socs réversibles

Sur tous les modèles, fixées par des goupilles heavy-duty de sécurité, les pointes sont facilement réversibles et remplaçables.



### Les bonnes pièces d'usure pour vos sols

Chaque sol comporte ses difficultés. Les décompacteurs SUM et SUH sont équipés de pointes et d'ailettes en acier au bore. Cet équipement est moins sensible à la casse et convient très bien aux sols caillouteux. Pour les sols abrasifs, nous recommandons des pièces d'usure avec revêtement de tungstène. Dans les mêmes conditions d'emploi, celles-ci peuvent durer trois fois plus qu'une pièce en acier au bore.



#### Acier au bore

De série sur les machines à sécurité HYDRAULIQUES, il assure une très grande résistance aux chocs.



#### Revêtement de tungstène

De série sur les machines à sécurité MÉCANIQUES, le revêtement de tungstène comporte une grande résistance à l'usure et est le choix idéal pour les sols abrasifs, mais sans cailloux.



#### Revêtement au carbure

En option sur tous les modèles, il est 7 fois plus résistant à l'usure que l'acier au bore. Parfait pour les sols très usants et extrêmement durs.



SUM



SUH

SUM - medium-duty

Modèles		SUM 255 R	SUM 307 R	SUM 307 RH	SUM 409 RH
Largeur de travail	(m)	2,50	3,00	3,00	4,00
Nbre dents		5	7	7	9
Système de déclenchement		Mécanique	Mécanique	Hydraulique	Hydraulique
Taille de l'attelage		CAT III N et III	CAT III N et III	CAT III N et III	CAT III N et III
Poids	(kg)	1 600	1 870	2 350	2 850
Connexion hydraulique requise		1 DE	1 DE	2 DE	2 DE
Gamme de puissance	(ch)	110 - 150	150 - 200	150 - 240	190 - 300
Profondeur de travail	(mm)	500	500	500	500

SUH - heavy-duty

Modèles		SUH 307 R	SUH 409 R	SUH 307 RH	SUH 409 RH
Largeur de travail	(m)	3,00	4,00	3,00	4,00
Nbre dents		7	9	7	9
Système de déclenchement		Mécanique	Mécanique	Hydraulique	Hydraulique
Taille de l'attelage		CAT III et IV N	CAT III et IV N	CAT III et IV N	CAT III et IV N
Poids	(kg)	2 235	2 930	2 800	3 350
Connexion hydraulique requise		1 DE	1 DE	2 DE	2 DE
Gamme de puissance	(ch)	190 - 250	220 - 330	180 - 280	250 - 350
Profondeur de travail	(mm)	550	550	550	550

New Holland préconise les lubrifiants AMBRA



[www.newholland.com/fr](http://www.newholland.com/fr)



**Pour plus de détails, consultez votre concessionnaire New Holland !**

\* Si vous appelez de France l'appel est gratuit. Toutefois, certains opérateurs européens peuvent facturer l'appel s'il provient d'un téléphone portable. Pour plus d'informations sur les tarifs, veuillez vous renseigner à l'avance auprès de votre opérateur.