

PELLES SUR CHENILLES SÉRIE D
CX750D / CX750D ME
STAGE V

CASE
CONSTRUCTION



DE LA PERFORMANCE
À L'EXCELLENCE

www.casece.com
EXPERTS FOR THE REAL WORLD
SINCE 1842

LE SAVOIR FAIRE INDUSTRIEL EN HERITAGE



EXPERTS FOR THE REAL WORLD SINCE 1842

1842 Fondation de CASE.

1869 Première machine à vapeur CASE, innovation qui favorisera la construction des premières routes.

1957 Première chargeuse-pelleteuse montée en usine : une innovation industrielle CASE !

1969 CASE entame la production de chargeuses compactes.

1992 Sumitomo devient fournisseur officiel de CASE Corporation qui distribue des chargeuses-pelles de 7 à 80 tonnes.

1998 Conclusion de l'Alliance Mondiale entre CASE

Corporation et Sumitomo.

2001 CASE présente ses premières pelles CX, de puissantes nouvelles machines « intelligentes » conçues pour augmenter la productivité.

2007 La CX210B reçoit le prix de la meilleure conception décerné par l'Académie japonaise du design.

2008 CX210B remporte le 18^e prix des économies d'énergie remis par l'Agence de l'énergie et des ressources naturelles, sous l'égide du Ministère japonais de l'économie.

2011 CASE devient le premier fabricant d'équipement de construction à offrir des solutions intégrant à la fois la technologie SCR (Selective Catalytic Reduction ou réduction catalytique sélective) et la recirculation des gaz d'échappement refroidis pour respecter les rigoureuses normes antipollution.

2015 CASE lance de nouveaux modèles "série D" Tier 4 final/ EU stage IV pour le Pelles sur chenilles.

2018 Production Stage V pour modèles CX350D et supérieurs.

PELLES SUR CHENILLES CASE

DURABILITÉ ET CONTROLABILITÉ



FIABILITE

Conception renforcée pour des performances Durables

- La flèche et le bras ont été modifiés sur la base des derniers critères d'analyse des contraintes afin de réduire les points de fatigue.
- Le train de chaîne est construit avec HLE (Haute Limite Elastique) pour une durabilité à long terme dans les applications les plus intenses.

HAUTE QUALITÉ

Conception simple, précise et robuste garantissant une grande longévité

- Fidèle à la réputation de longévité et de fiabilité des machines CASE, la série D propose des solutions et une qualité de fabrication sans précédent.



PRÉCISION ET CONTRÔLABILITÉ

Souplesse de contrôle grâce au système hydraulique intelligent CASE

Le système hydraulique intelligent CASE (CIHS) permet des économies d'énergie dans toutes les phases du cycle (excavation, rotation de la flèche en position haute, déversement).

SÉRIE D

PELLES SUR CHENILLES



CX750D ME: TAILLÉ DANS LA MASSE

Ce modèle spécialement conçu pour travailler un front de taille, fournit une force d'arrachement exceptionnelle. Avec son balancier et sa flèche spéciaux combinés à un plus grand vérin de godet et une cinématique optimisée, la pelle CX750D ME peut être utilisée avec des godets plus gros que la CX750D, pour assurer une vitesse de travail, une productivité et une efficacité inégalées sur le marché.



DÉPLACEMENT RAPIDE

Commande hydraulique hautes performances

- Les nouvelles pompes électriques permettent une réduction de la durée des cycles.
- Le débit d'huile peut être réglé en fonction des besoins de travail, ou augmenté en douceur au début de la translation ou de l'abaissement de la flèche.
- Ceci résulte en une multiplication de la réactivité de la machine à la charge de travail, elle-même à l'origine de 11 % de réduction de la durée des cycles par rapport à la génération précédente.



GRANDE POLYVALENCE

Différents modes adaptés à chaque charge de travail

- MODE A** pour les travaux de nivellement, de levage et de précision.
- MODE H** pour un équilibre optimal entre productivité et économie de carburant.
- MODE SP** pour un surplus de vitesse et de puissance destiné aux les travaux les plus exigeants qui requièrent un maximum de productivité

- La fonction « **Power Boost** » automatique augmente la pression hydraulique en fonction des besoins de fonctionnement.

Train de roulement rétractable optimisé

Largeur de voie accrue (3 350 mm) pour une meilleure capacité de levage.
La largeur à l'état rétracté pendant le transport est de 2 740 mm.

PRODUCTIVITÉ DES PERFORMANCES EN NETTE AUGMENTATION



HIGH EFFICIENCY: LE SECRET

Excellentes performances avec une faible consommation de carburant.

Le système hydraulique intelligent de CASE (CHS) relève en permanence la pression de charge à l'aide de capteurs stratégiques et, à l'instar d'un CHEF D'ORCHESTRE, fournit toujours, en temps réel, le juste équilibre pour tout type de travail, offrant ainsi de solides opportunités de réalisation d'économies de carburant. Il est constitué de 5 commandes éco-énergétiques :

- Le correcteur de couple réduit les charges au niveau de la pompe principale, de façon à éviter une chute du régime moteur, avec une meilleure sensibilité de commande
- La commande du mode économie de la flèche (BEC) augmente le rendement énergétique pendant les opérations d'abaissement de la flèche et de pivotement, telles que le déversement
- La commande de décharge (SWC) gère minutieusement la distribution de la puissance hydraulique pendant les opérations de pivotement.
- La commande de course du tiroir (SSC) réalise un réglage automatique de pression pendant les travaux de creusement et de nivellement.
- Fonctions de ralenti : la fonction de ralenti automatique réduit le régime moteur au bout de 5 secondes d'inactivité du levier, indépendamment de la position de l'accélérateur, tandis que la fonction d'arrêt moteur au ralenti arrête le moteur après une période d'inactivité prédéfinie. Les deux fonctions sont commutables manuellement.



PLUS PROPRE (STAGE V)

Moteurs CASE conformes à la norme européenne Stage V

- Le nouveau moteur STAGE V est conforme aux dernières normes européennes sur les émissions polluantes, qui définissent de nouvelles limites pour le nombre de particules (PN) et réduisent encore plus les niveaux de matières particulaires (PM).
- Le capteur du séparateur d'eau affiche un message dédié sur le moniteur de la machine pour la vidange d'eau lorsque le niveau d'eau dans le filtre est trop élevé
- Nouveau filtre de sécurité (sans entretien), pour protéger le moteur contre la poussière pendant le remplacement du filtre principal
- Le système de ventilation à circuit fermé assure le filtrage et la séparation du diesel, puis son retour vers le carter, évitant ainsi sa dispersion dans l'atmosphère.
- Le moteur dernière génération à commande électronique, avec turbocompresseur à géométrie variable, rampe commune haute pression à multi-injection, assure des performances élevées et une faible consommation de carburant.
- Le grand réservoir d'AdBlue permet de travailler plus longtemps sans s'arrêter pour faire le plein d'AdBlue (5-6 pleins de carburant avant arrêt). CASE évite les pertes de temps, et vos opérations de remplissage sont plus efficaces et plus sûres.

SÉRIE D

PELLES SUR CHENILLES



CABINE CONFORTABLE ET SÉCURISÉE

la référence en terme de confort et d'ergonomie

- Cabine spacieuse avec un espace important pour les jambes de l'opérateur et ses effets personnels
- Poste de travail entièrement réglable.
- Nouveau siège ergonomique à dossier haut et à suspension pneumatique chauffant, pour un confort remarquable.
- Parmi les caractéristiques haut de gamme figurent notamment un moniteur LED couleur de 178 mm, un système DAB+radio/tuner Bluetooth, un large compartiment de rangement, une prise 12 V pour accessoires, un porte-gobelets, un support pour téléphone portable, un compartiment chaud/froid, prise électrique pour accessoires, vide-poche et des accoudoirs ergonomiques.
- Protection de toit en standard homologuée FOPS niveau 2.
- Différentes protections de pare-brise disponibles niveau 1 et 2

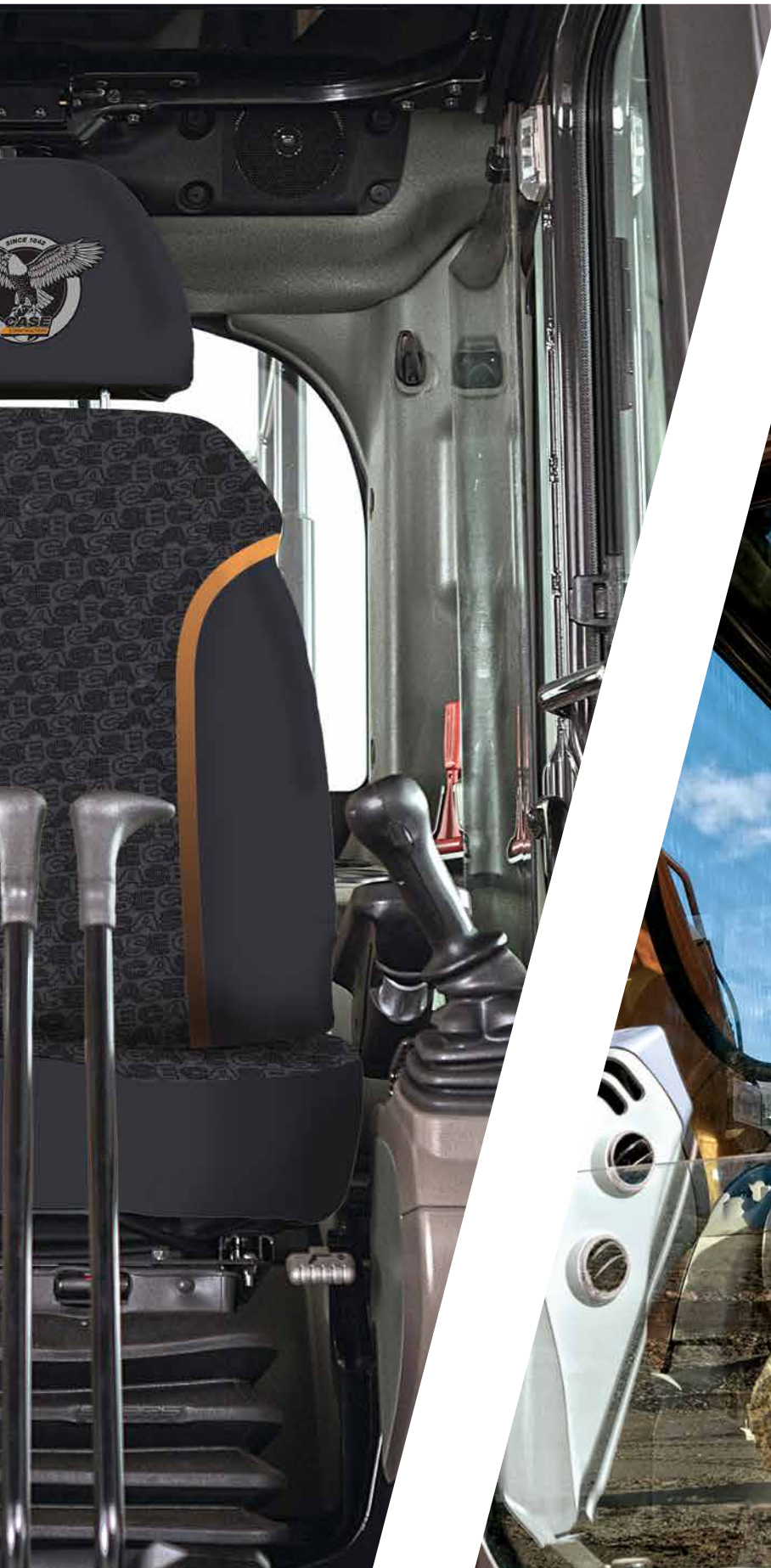


UNE VISIBILITÉ EXCEPTIONNELLE ET UN ENVIRONNEMENT DE TRAVAIL SILENCIEUX

- Visibilité exceptionnelle avec une grande surface vitrée, caméras droite et arrière, 3 caméras en option pour une vue d'oiseau.
- Cabine pressurisée insonorisée
- Le système d'amortissement réduit les niveaux sonore et vibratoire, assurant ainsi un confort optimal à l'opérateur.



PRIORITÉ AU CONFORT
CABINE ET SIÈGE HAUT DE GAMME



SÉRIE D

PELLES SUR CHENILLES



MONITEUR DE VUE MAXI CASE

Avec sa vue d'oiseau et sa vue panoramique, cette option améliore la sécurité de l'opérateur grâce à :

- Un large champ de vision de 270°.
- 3 caméras.
- Un moniteur couleur de 7 pouces.
- Une élimination des angles morts par le traitement de l'image.
- Un kit d'éclairage LED, pour une visibilité accrue par faible luminosité.



VENTILATEUR HYDRAULIQUE RÉVERSIBLE STANDARD

Inversion de l'agencement du moteur

- Le nouvel agencement permet l'installation de deux radiateurs plus larges avec réservoir et refroidisseur d'huile/refroidisseur de carburant à un emplacement parallèle sur le côté opposé à la cabine, assurant ainsi de meilleures performances de refroidissement.
- Le ventilateur de refroidissement à entraînement hydraulique contribue à la réduction du bruit et à l'amélioration de la consommation de carburant. Le mode réversible favorise la réduction des besoins de maintenance.



SÉCURITÉ ET ENTRETIEN

SÉCURITÉ AU TRAVAIL DANS TOUTES LES CONDITIONS



ACCÈS FACILE

Plate-forme et main-courante robustes

- Marches larges, robustes et confortables pour accéder au dessus du capot en toute sécurité.
- Main-courante solide pour assurer la protection sur le capot.
- Les plaques antidérapantes et le couvercle du capot, lorsqu'ils sont ouverts, sont soutenus par 2 vérins à gaz et sécurisés par 2 butées mécaniques.
- Solide plateforme (80 cm de large) au-dessus du compartiment du moteur pour assurer une base stable aux techniciens.



ENTRETIEN SUR ET FACILE

CASE garde les pieds sur terre

- Tous les filtres et les points de remplissage sont regroupés, pour simplifier l'entretien.
- Intervalles de vidange d'huile moteur de 500 heures.
- Le montage cote à cote des faisceaux du radiateur facilite le nettoyage des composants et optimise le refroidissement.
- Pompe de remplissage du carburant de 100 l/min en standard à coupure automatique.
- Points de contrôle d'huile moteur et d'huile hydraulique, pour un contrôle aisé de l'huile.
- Coupe-batterie, pour une maintenance sans risque du système électrique.
- Toutes les pelles excavatrices série D sont équipées de bagues EMS (Extended Maintenance System) qui assurent des intervalles de graissage de 1 000 heures pour tous les axes, à l'exception de ceux du godet ou de l'attache.



LES RAISONS PRINCIPALES D'OPTER POUR LA SÉRIE D



LE SECRET DE LA HAUTE PRÉCISION ET DE LA CONTRÔLABILITÉ

Réside dans le système hydraulique intelligent CASE (CIHS), fruit de la recherche permanente de perfection d'une marque légendaire.

Véritable référence sur le marché, CASE est synonyme de durées de cycles réduites, de rendement énergétique optimal et de commande en douceur



GRANDE POLYVALENCE

- Excavation de masses disponible (CX750D ME), pour une remarquable force d'arrachage
- Grande largeur de voie (3 350 mm), pour un meilleur levage
- Quatre options de longueur de balancier



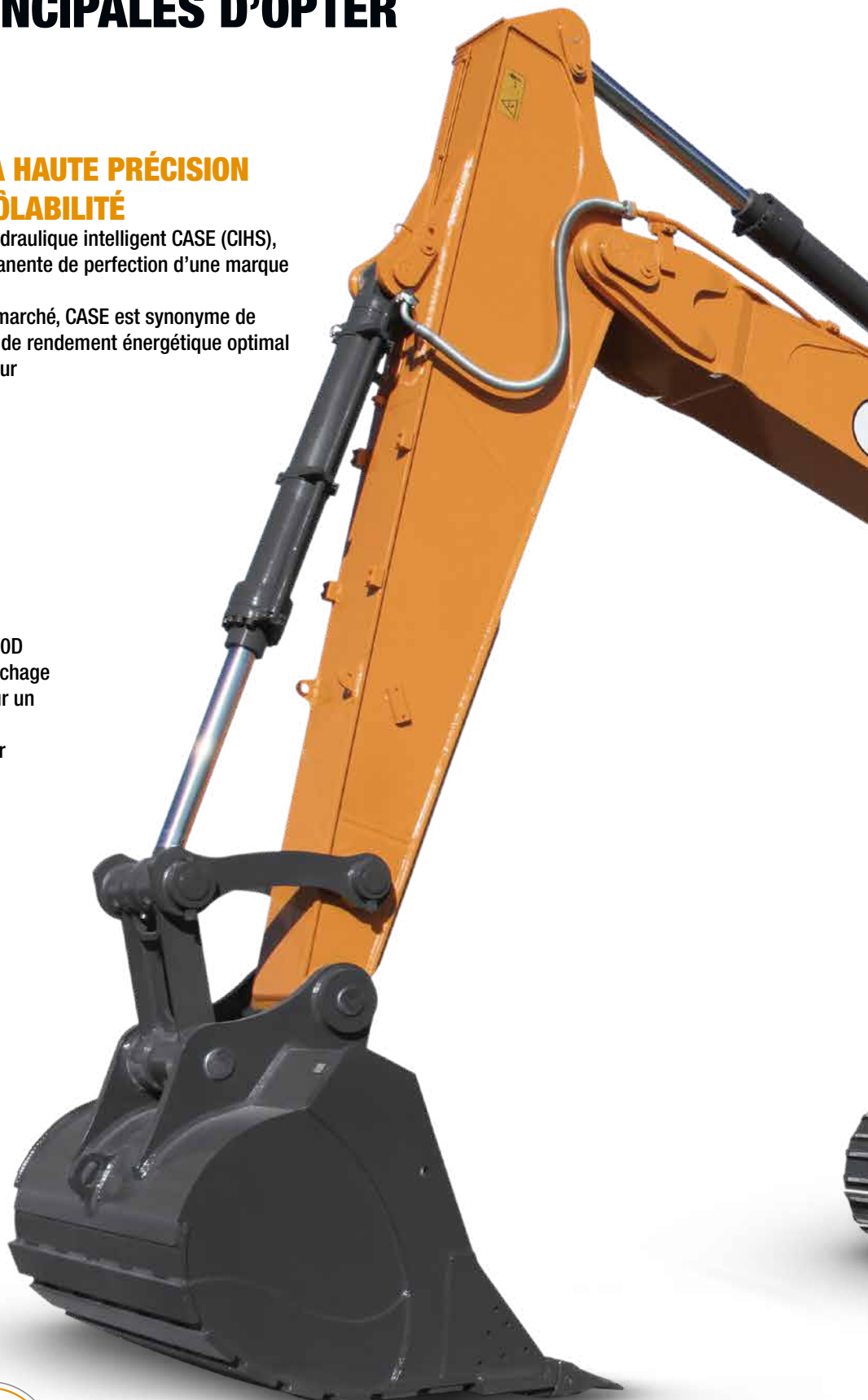
LA PUISSANCE AU SERVICE DE LA PERFORMANCE

- Puissance moteur de 512 ch
- Une productivité optimale qui ne compromet pas le rendement de carburant
- Nouvelles pompes hydrauliques à commande électronique pour réactivité exceptionnelle (11 % plus rapide que la série précédente)



EFFICIENCE MAXIMALE

- Système éco-énergétique pour tirer parti de toutes les opportunités de réalisation d'économies de carburant
- Grand réservoir d'AdBlue (152 litres). Pour un remplissage plus efficace et plus sûr
- Valeur max. de couple associée à un régime inférieur (meilleure réactivité du moteur)





HAUT DEGRÉ DE FIABILITÉ

- Le balancier, la flèche et le train de roulement ont été développés et améliorés au fil des ans avec des matériaux haute qualité et des éléments au design optimal, pour une durabilité supérieure, avec dispersion de la concentration des contraintes
- Ventilateur réversible hydrostatique standard pour une adaptation aux besoins frigorifiques réels, avec réduction de la consommation d'énergie et des besoins de maintenance grâce au mode réversible
- Les radiateurs juxtaposés améliorent le refroidissement et sont plus facilement accessibles



VISIBILITÉ EXCEPTIONNELLE

- Caméra arrière standard
- Moniteur de vue maximum CASE en option (vue latérale et arrière à 270°)
- Nouveau kit de projecteurs de travail LED, trois fois plus lumineux que leur équivalent halogène



CABINE SURE ET CONFORTABLE

- Cabine très spacieuse
- Poste de travail entièrement réglable
- Nouveau siège à dossier haut
- Le nouvel agencement du groupe motopropulseur réduit le bruit à l'intérieur de la cabine (ventilateur moteur loin de la cabine)



MOTEUR STAGE V

en conformité avec la norme UE la plus récente sur les émissions d'échappement :

- Nouvel ATS avec filtre DPD (diffuseur de particules diesel)
- Nouveau système PCV fermé (« Positive Crankcase Ventilation » récupération des gaz du carter moteur)



ENTRETIEN SURE ET FACILE

- Tous les filtres désormais installés dans le compartiment de pompe
- Passerelle plus large, pour une sécurité accrue pendant les opérations de maintenance
- Alarme de translation en option montée en usine, pour une sécurité accrue sur le chantier



La technologie à votre service

Le système télématique Case SiteWatch utilise un boîtier de contrôle high-tech installé sur chaque machine pour collecter les informations de la machine et des satellites GPS. Ces données sont envoyées en WiFi via le réseau de communication mobile au portail Web Case Telematics.

Sitewatch : la gestion centralisée de votre parc à portée de main

Évaluez et optimisez la disponibilité réelle de vos machines

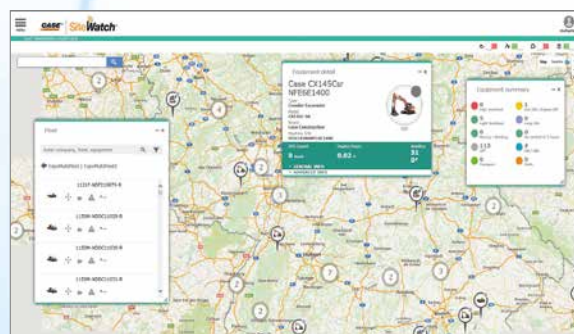
- Éliminez les machines « fantômes » : SiteWatch permet d'identifier les unités de réserve ou les machines sous-utilisées sur chaque site.
- Réaffectez les machines là où vous en avez besoin.
- La planification des opérations de maintenance est facilitée, car les heures de disponibilité réelle sont toujours accessibles.
- Déployez la puissance de SiteWatch sur le reste de votre parc : SiteWatch peut être installé sur les unités d'autres marques.

Remettez en question votre coût total de fonctionnement

- Comparez les écarts de consommation des différents types de machines pour faire le bon choix d'équipement.
- Économisez des coûts de transport grâce aux tâches de maintenance planifiées.
- Sérénité, disponibilité supérieure et diminution des coûts de réparation : grâce à la maintenance préventive, le système vous évite des pannes potentielles en vous informant si le moteur a besoin d'être entretenu ou des alarmes.
- Comparez le retour sur investissement de vos machines sur différents sites.
- Vous pouvez programmer une alerte qui vous informera dès que vos machines sont utilisées pendant la nuit ou le weekend.
- Intégrez un contrat d'entretien programme pour une disponibilité totale.

Davantage de sécurité et des primes d'assurances réduites

- Un système antivol efficace : Dissuadez les voleurs de s'en prendre à vos machines grâce à la géolocalisation. Le système SiteWatch étant dissimulé, les voleurs ne peuvent pas le trouver rapidement.
- Votre parc machines est sous protection. Vous pouvez définir une barrière virtuelle et recevoir un e-mail dès qu'une machine franchit ce périmètre.



ÉQUIPEMENT DE SÉRIE ET EN OPTION

ÉQUIPEMENT DE SÉRIE

MOTEUR

Isuzu, diesel, 6 cylindres, turbocompresseur
Certification européenne Stage V
Réduction catalytique sélective (SCR)
Convertisseur catalytique à oxydation (DOC)
Recirculation des gaz d'échappement refroidis (RGER)
Diffuseur de particules diesel (DPD)
Turbocompresseur VGT
Injection électronique
Système de rampe commune haute pression
Verrouillage de point mort
Mise en température automatique du moteur, arrêt d'urgence
Préchauffage des bougies d'allumage
Fonction de protection du moteur (EPF)
Filtre à carburant à deux étages
Filtre à air à double élément
Filtre à huile distant
Bouchons de vidange antipollution
Intervalle de vidange d'huile moteur de 500 heures
Système de 24 V
Interrupteur de déconnexion de la batterie
Jauge externes de carburant et AdBlue
Refroidisseur de carburant
Indicateur d'obstruction du filtre de carburant
Capteur d'eau de préfiltre à carburant avec message dédié sur le moniteur en cabine
Démarrage au ralenti
Radiateur, refroidisseur d'huile, intercooler - écran de protection
Inversion hydraulique du ventilateur de refroidissement
Pompe de remplissage de carburant
Pré-filtre à air moteur auto-nettoyant de type cyclonique

SYSTÈMES D'ÉCONOMIE DE CARBURANT

Système d'économie de carburant/ralenti moteur :
Auto idle (ralenti auto)
Mise en veille tactile
Arrêt moteur automatique au ralenti
Commande de couple
Commande du mode économie de la flèche (BEC)

Commande de décharge (SWC)
Commande de course du tiroir (SSC)

CIRCUIT HYDRAULIQUE

Pompes hydrauliques à commande électronique
Suralimentation automatique
Changement automatique de vitesse de translation
Sélection des modes de travail
Avertisseur de surcharge
Schémas de commande ISO
Paramètres prédéfinis de pompe auxiliaire
Sélection des commandes auxiliaires par commutateur
Distributeur auxiliaire
Lever manuel à l'extérieur de la cabine pour sélection du circuit auxiliaire
Refroidisseur d'huile
Intervalle de vidange d'huile hydraulique de 5000 heures
Intervalle de remplacement du filtre hydraulique de 2 000 heures

STRUCTURE SUPÉRIEURE

Rétroviseurs ISO
Main-courante - Accès par la droite
Cabine sur silentblocs (liquide et ressorts)
Œilletons de levage pour contrepoids
Bouchon de réservoir, portes de service et boîte à outils verrouillables
Caméra de sécurité arrière et latéral
Passerelles

POSTE DE CONDUITE

Protection ROPS
Protection FOPS, OPG niveau 2
Cabine pressurisée
Prééquipement pour rideau roulant rétractable
Verre de sécurité trempé
Vitre avant verrouillable par simple pression
Déflecteur de pluie et pare-soleil
Climatisation/Chauffage/Dégivrage avec climatisation automatique
Compartiment chaud/froid, porte-gobelet et cendrier
Plafonnier intérieur

Siège à suspension pneumatique en tissu
Siège coulissant – 90 mm
Ceinture de sécurité
Accoudoirs réglables
Consoles inclinables 4 positions
Commandes de joystick souples
Poste de conduite coulissant 180 mm
Entrée auxiliaire pour dispositifs électroniques personnels
Écran multifonction couleur à LED (180 mm)
Choix de 26 langues pour le moniteur
Système antivol (code de démarrage)
Tapis de sol en caoutchouc
Prise électrique 12 V
Allume-cigare 24 V
Vitre droite monobloc
Essuie-glace/lave-glace
Compartiments de rangement
Système de diagnostic embarqué
Alarme de voyage
Radio DAB+ avec antenne et 2 haut-parleurs
9 projecteurs de travail à LED (2 sur le toit de la cabine, 1 sur la flèche gauche, 1 sur la flèche droite, 1 sur la boîte à outils, 4 tout autour)

ÉQUIPEMENTS

Flèche standard 7,7 m (CX750D)
Flèche d'excavation de masses 6,5 m (CX750D MASS)
Balancier HD 3,55 (CX750D)
Balancier HD 4,11 m (CX750D)
Bras HD d'excavation de masses 3,02 m (CX750D MASS)
Valves de sécurité, attelage de godet avec un corchet

CHÂSSIS RÉTRACTABLE

650 mm - double arête
Guide de chenilles complet

TELEMATIQUE

3 ans d'abonnement avancé à SiteWatch avec surveillance à distance

ÉQUIPEMENT EN OPTION

CIRCUIT HYDRAULIQUE

Circuit bas débit à commande proportionnelle
Circuit multifonction (marteau/haut débit) avec commande électrique proportionnelle, sélection manuelle du tiroir 3 voies

ÉQUIPEMENTS

Attaches rapides hydrauliques
Bras HD d'excavation de masses 3.02 (CX750D)
Bras 4.11/5.0 m (CX750D)

POSTE DE CONDUITE

Protection avant - barres verticales (OPG niveau 2)
Protection avant - barres verticales (OPG niveau 1)

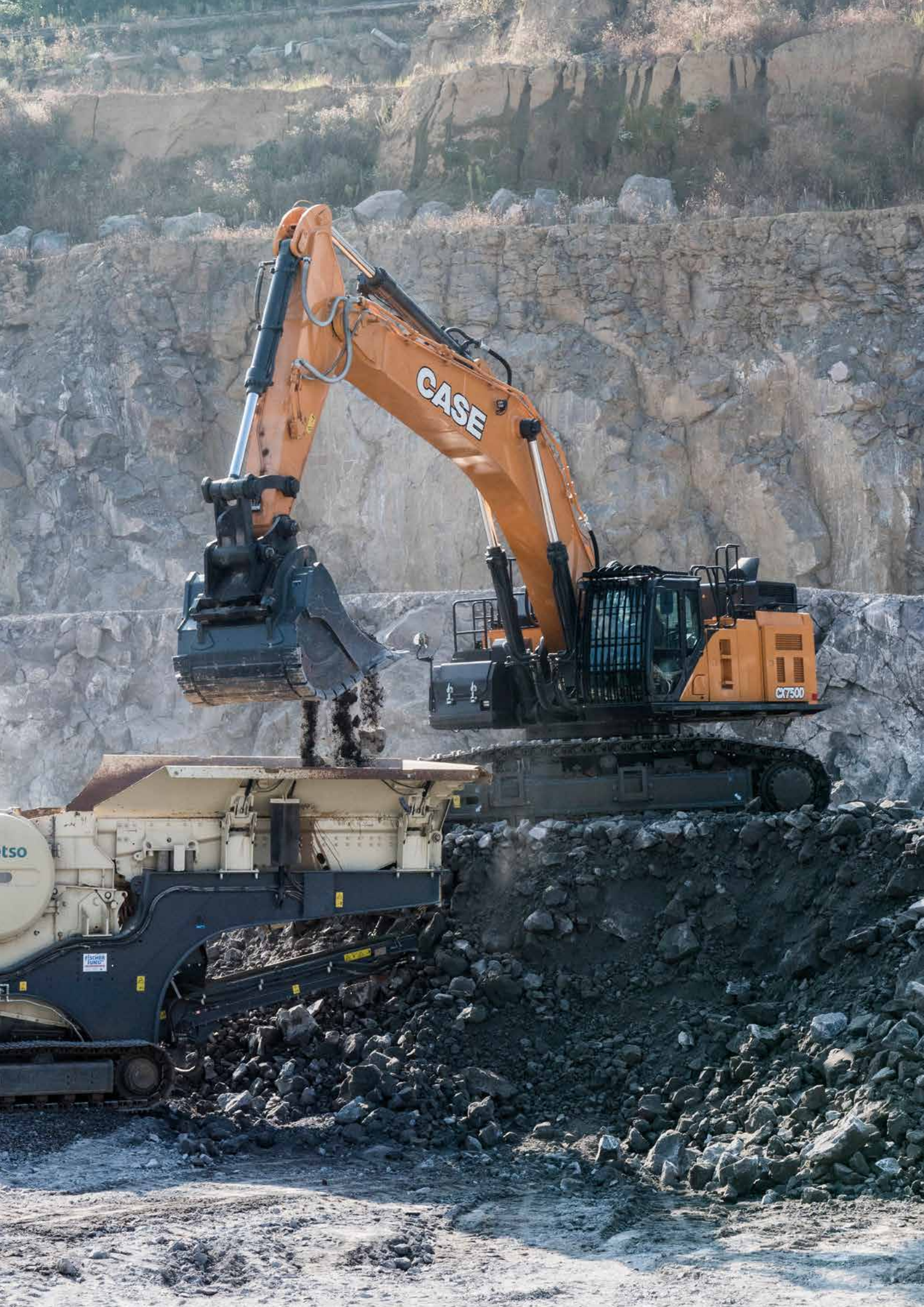
STRUCTURE SUPÉRIEURE

Points des prises d'échantillons de l'huile hydraulique et de l'huile moteur

TRAIN DE ROULEMENT

Patins 750 mm à triple arête

Patins 900 mm à triple arête



CX SERIE D

CX750D - CX750D ME

MOTEUR

CX750D

CX750D ME

Modèle _____ ISUZU VE-6WG1X
Type _____ Moteur diesel refroidi par eau
4 temps, 6 cylindres en ligne, circuit d'alimentation de carburant
haute pression (électrique) à rampe commune (Common rail),
turbocompresseur avec intercooler refroidi par air, système SCR &
DPD

Nombre de cylindres / Cylindrée (l) _____ 6 / 15,7
Niveau d'émissions _____ EU N°2016/1628 STAGE V
Alésage x course (mm) _____ 147 X 154

Puissance nominale au volant

ISO 14396 (kW / ch) _____ 382 / 512 à 1800 min⁻¹

Avec pompe pour ventilateur (kW / ch) _____ 343 / 460

Couple maximum ISO 14396 (Nm) 2090 Nm at 1450 min⁻¹

SYSTÈME HYDRAULIQUE

Pompes principales _____ 2 pompes à piston axial à cylindrée
variable avec système de régulation

Débit d'huile maxi (l/min) _____ 2 x 472 à 1800 min⁻¹

Pression du circuit de travail

Flèche/Bras/Godet (MPa) _____ 31,4

Avec surpuissance auto (MPa) _____ 34,3

Circuit de rotation (MPa) _____ 27,9

Circuit de translation (MPa) _____ 34,3

Pompe pilote _____ 1 pompe à engrenages

Débit d'huile max. (l/min) _____ 27

Pression du circuit de travail (MPa) _____ 4,4

Vérins de la flèche

Alésage (mm) _____ 190

Course (mm) _____ 1805

Vérins du bras

Alésage (mm) _____ 210

Course (mm) _____ 2055

Vérins du godet

Alésage (mm) _____ 185 | 200

Course (mm) _____ 1465 | 1450

ROTATION

Vitesse de rotation maxi (min⁻¹) _____ 6,1

Couple de rotation (kNm) _____ 241

TRAIN DE ROULEMENT

Vitesse de translation maxi. (km/h) _____ 4,3

Vitesse de translation min. (km/h) _____ 3,0

Effort de traction (kN) _____ 449

Tuiles _____ Tuiles à arêtes doubles de 650 mm,
750 mm et 900 mm

CX750D

CX750D ME

CAPACITÉS DES CIRCUITS ET DES COMPOSANTS

Réservoir de carburant (l) _____ 900

Système hydraulique (l) _____ 650

Réservoir hydraulique (l) _____ 310

Réservoir d'Adblue (l) _____ 152

NIVEAU ACOUSTIQUE

Niveau de puissance acoustique extérieur garanti

(Directive UE 2000/14/CE) _____ LwA 107 dB(A)

Niveau de pression acoustique d'émission au poste de conduite
(ISO 6396) _____ LpA 72 dB(A)

POIDS EN ORDRE DE MARCHÉ ET PRESSION AU SOL

avec fleche de 7,70 m, bras de 3,55 m, godet de usage intensif
3,3 m³, tuiles de 650 mm, opérateur, lubrifiant, liquide de
refroidissement, réservoir de carburant plein, cabine FOPS niveau 2

CX750D	Poids	Pression au sol
	72000 kg	0,106 MPa

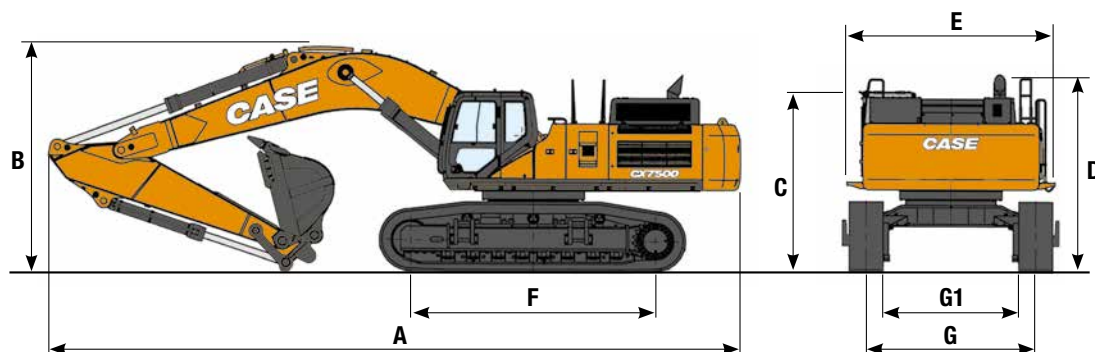
avec fleche de 6,58 m, bras de 3,55 m, godet à roche de 4,2 m³,
tuiles de 650 mm, opérateur, lubrifiant, liquide de refroidissement,
réservoir de carburant plein, cabine FOPS niveau 2

CX750D ME	Poids	Pression au sol
	72850 kg	0,107 MPa

Contrepoids 10400 kg

CARACTÉRISTIQUES TECHNIQUES

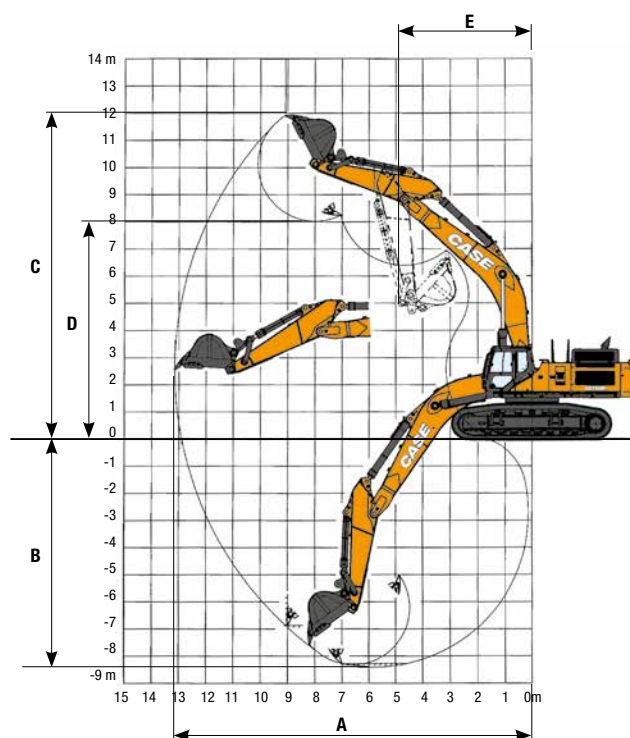
DIMENSIONS GÉNÉRALES



CX750D			bras de 3,55 m	bras de 3,02 m	bras de 4,11 m	bras de 5,00 m
A	Longueur hors tout (avec équipement)	mm	13370	13380	13350	13250
B	Hauteur totale (jusqu'à la tête de la flèche)	mm	4320	4440	4590	5050
C	Hauteur cabine	mm	3590	3590	3590	3590
D	Hauteur totale (jusqu'en haut du garde-corps)	mm	3950	3950	3950	3950
	Largeur hors-tout de la structure supérieure (sans passerelle)	mm	3700	3700	3700	3700
E	Largeur hors-tout de la structure supérieure (avec passerelle)	mm	4170	4170	4170	4170
F	Empattement (distance entre le centre de la roue avant et de la roue arrière)	mm	4710	4710	4710	4710
G	Voie de chenilles (position déployée)	mm	3350	3350	3350	3350
G1	Voie de chenilles (position repliée)	mm	2740	2740	2740	2740
	Largeur hors tout du châssis (position déployée) (Avec tuiles de 650 mm)	mm	4000	4000	4000	4000
	Largeur hors tout du châssis (position repliée) (avec tuiles de 650 mm)	mm	3390	3390	3390	3390
	Rayon de déportement de l'arrière	mm	4050	4050	4050	4050

CX750D ME			bras de 3,02 m
A	Longueur hors tout (avec équipement)	mm	12250
B	Hauteur totale (jusqu'à la tête de la flèche)	mm	4960
C	Hauteur cabine	mm	3590
D	Hauteur totale (jusqu'en haut du garde-corps)	mm	3950
	Largeur hors-tout de la structure supérieure (sans passerelle)	mm	3700
E	Largeur hors-tout de la structure supérieure (avec passerelle)	mm	4170
F	Empattement (distance entre le centre de la roue avant et de la roue arrière)	mm	4710
G	Voie de chenilles (position déployée)	mm	3350
G1	Voie de chenilles (position repliée)	mm	2740
	Largeur hors tout du châssis (position déployée) (Avec tuiles de 650 mm)	mm	4000
	Largeur hors tout du châssis (position repliée) (avec tuiles de 650 mm)	mm	3390
	Rayon de déportement de l'arrière	mm	4050

DONNÉES DE PERFORMANCE



CX750D		bras de 3,55 m	bras de 3,02 m	bras de 4,11 m	bras de 5,00 m
Longueur de la flèche	mm	7700	7700	7700	7700
Longueur du bras	mm	3550	3020	4110	5000
A Portée maximale	mm	13070	12780	13630	14450
B Profondeur de creusement maxi	mm	8400	7870	8970	9850
C Hauteur de creusement maxi	mm	11630	12100	11970	12280
D Hauteur de déversement maxi	mm	7810	8090	8110	8400
E Rayon de rotation mini	mm	5810	5830	5730	5710

CX750D ME		bras de 3,02 m
Longueur de la flèche	mm	6580
Longueur du bras	mm	3020
A Portée maximale	mm	11730
B Profondeur de creusement maxi	mm	7180
C Hauteur de creusement maxi	mm	11060
D Hauteur de déversement maxi	mm	6990
E Rayon de rotation mini	mm	5150

FORCE DE CREUSEMENT (ISO 6015)

CX750D		bras de 3,55 m	bras de 3,02 m	bras de 4,11 m	bras de 5,00 m
Force de creusement du bras	kN	259	289	233	202
Avec suralimentation automatique	kN	283	316	254	220
Force de creusement du godet	kN	306	306	307	307
Avec suralimentation automatique	kN	334	334	335	335

CX750D ME		bras de 3,02 m
Force de creusement du bras	kN	281
Avec suralimentation automatique	kN	307
Force de creusement du godet	kN	335
Avec suralimentation automatique	kN	366

CX SERIE D

CX750D - CX750D ME

CX750D

GODET USAGE INTENSIF (MONTAGE DIRECT)

CONTENANCE (ISO7451)	LARGEUR	POIDS	BRAS DE 3,02 m	BRAS DE 3,55 m	BRAS DE 4,11 m	BRAS DE 5,00 m
2,70 m ³	1450 mm	3140 kg	○	○	○	●
3,00 m ³	1600 mm	3350 kg	○	○	●	■
3,30 m ³	1750 mm	3510 kg	●	●	■	■
3,60 m ³	1900 mm	3650 kg	●	■	■	×

GODETS À ROCHE (MONTAGE DIRECT)

CONTENANCE (ISO7451)	LARGEUR	POIDS	BRAS DE 3,02 m	BRAS DE 3,55 m	BRAS DE 4,11 m	BRAS DE 5,00 m
3,00 m ³	1600 mm	3590 kg	○	●	●	■
3,30 m ³	1750 mm	3750 kg	◎	●	■	×
3,60 m ³	1900 mm	3960 kg	●	■	×	×

○ Densité nominale du matériau jusqu'à 2 t/m³ ◎ Densité nominale du matériau jusqu'à 1,8 t/m³ ● Densité nominale du matériau jusqu'à 1,6 t/m³
 ■ Densité nominale du matériau jusqu'à 1,2 t/m³ × Non applicable

CX750D ME

GODET USAGE INTENSIF (MONTAGE DIRECT)

CONTENANCE (ISO7451)	LARGEUR	POIDS	BRAS DE 3,02 m
3,95 m ³	1850 mm	3750 kg	○
4,20 m ³	2000 mm	4000 kg	◎
4,60 m ³	2200 mm	4200 kg	●

GODETS À ROCHE (MONTAGE DIRECT)

CONTENANCE (ISO7451)	LARGEUR	POIDS	BRAS DE 3,02 m
3,95 m ³	1850 mm	3980 kg	○
4,20 m ³	2000 mm	4260 kg	◎

○ Densité nominale du matériau jusqu'à 2 t/m³ ◎ Densité nominale du matériau jusqu'à 1,8 t/m³ ● Densité nominale du matériau jusqu'à 1,6 t/m³

CAPACITÉ DE LEVAGE

CX750D - CX750D ME

	PORTÉE													
	Avant.	2 m	4 m	6 m	8 m	10 m	12 m	A portée maxi		m				
	Lat.													

TRAIN DE ROULEMENT RTC - Bras Super long de 5,0 m, tuiles de 650 mm. Portée max. 12,40 m

10,0 m													10120*	10120*	9.81
8,0 m								11750*	11750*				9640*	9640*	11.07
6,0 m								12330*	11670				9590*	8560	11.86
4,0 m					20040*	20040*	15670*	15670*	13350*	11140	11420*	8160	9890*	7840	12.27
2,0 m					24230*	22660	17780*	14800	14430*	10570	11350	7900	10550*	7540	12.34
0 m			12640*	12640*	26660*	21180	19270*	13950	14610	10090	11130	7690	11030	7610	12.08
-2,0 m	10800*	10800*	19940*	19940*	26930*	20550	19660*	13490	14330	9830			11810	8140	11.46
-4,0 m	19190*	19190*	29900*	29900*	25110*	20540	18550*	13420	13860*	9860			12860*	9360	10.42
-6,0 m	30330*	30330*	28620*	28620*	20640*	20640*	14910*	13810					12580*	12170	8.81

TRAIN DE ROULEMENT RTC - Bras long de 4,11 m, tuiles de 650 mm. Portée max. 11,50 m

10,0 m													13150*	13150*	8.75
8,0 m									13230*	11740			12440*	11430	10.14
6,0 m							15150*	15150*	13540*	11510			12390*	9720	11
4,0 m					22380*	22380*	17070*	15620	14370*	11050			12560	8850	11.44
2,0 m					25980*	22170	18890*	14650	15100	10570			12170	8510	11.52
0 m					27430*	21110	19930*	13990	14710	10210			12440	8660	11.24
-2,0 m	11940*	11940*	21000*	21000*	26700*	20820	19720*	13700	14580	10080			13520	9380	10.57
-4,0 m	23290*	23290*	32680*	32680*	23800*	21040	17700*	13810					13890*	11120	9.43
-6,0 m			23400*	23400*	17620*	17620*							12870*	12870*	7.6

TRAIN DE ROULEMENT RTC - Bras de série de 3,55 m, tuiles de 650 mm. Portée max. 11,00 m

8,0 m													14220*	12640	9.49
6,0 m							15990*	15990*	14220*	11340			14030*	10570	10.41
4,0 m					23650*	23610	17780*	153902	14890*	10940			13550	9550	10.87
2,0 m					26770*	21840	19390*	14510	15040	10510			13120	9180	10.95
0 m					27520*	21040	20110*	13950	14730	10220			13460	9370	10.65
-2,0 m			22940*	22940*	26130*	20920	19470*	13770					14740*	10280	9.95
-4,0 m			29730*	29730*	22510*	21290	16680*	14020					14550*	12520	8.73
-6,0 m					14840*	14840*							12720*	12720*	6.71

TRAIN DE ROULEMENT RTC - Bras court de 3,0 m, tuiles de 650 mm. Portée max. 10,70 m

10,0 m													16360*	16360*	7.58
8,0 m							15630*	15630*					15220*	13150	9.16
6,0 m					20680*	20680*	16680*	16050	14860*	11120			14820*	10910	10.1
4,0 m					24650*	23000	18320*	15130	15290*	10800			14010	9850	10.58
2,0 m					27210*	21440	19690*	14320	14940	10420			13580	9490	10.67
0 m					27230*	20880	20080*	13850	14720	10210			14020	9760	10.36
-2,0 m			19010*	19010*	25240*	20390	18990*	13780					14670*	10820	9.63
-4,0 m			26380*	26380*	20910*	20910*	15170*	14210					13820*	13470	8.36

TRAIN DE ROULEMENT RTC - Bras court ME de 3,0 m, tuiles de 650 mm. Portée max. 9,53 m

8,0 m							17720*	16520					16730*	16730*	7.78
6,0 m							24190*	24190*	19020*	15810			16020*	13800	8.88
4,0 m					27400	22900	20360*	15050					16310*	12170	9.42
2,0 m					28270*	21990	20690*	14550					16580	11650	9.51
0 m					22530*	22530*	37070*	37070*	26240*	21840	18690*	14520	17280	12060	9.17
-2,0 m					27620*	27620*	19740*	19740*					17350*	13790	8.33
-4,0 m													15970*	15970*	6.82

* Les charges ci-dessus (kg) sont conformes aux normes ISO et sont relatives à la pelle sans godet. Les charges indiquées ne dépassent pas 87 % de la capacité de levage du système hydraulique ou 75 % de la charge limite d'équilibre statique. Les capacités marquées d'un astérisque sont limitées par les capacités hydrauliques.



**CNH INDUSTRIAL
DEUTSCHLAND GMBH**
Case Baumaschinen
Benzstr. 1-3 - D-74076 Heilbronn
DEUTSCHLAND

**CNH INDUSTRIAL
MAQUINARIA SPAIN, S.A.**
Avenida Aragón 402
28022 Madrid - ESPAÑA

CNH INDUSTRIAL FRANCE, S.A.
16-18 Rue des Rochettes
91150 Morigny-Champigny
FRANCE

CNH INDUSTRIAL ITALIA SPA
Lungo Stura Lazio 19
10156, Torino
ITALIA

**CASE CONSTRUCTION
EQUIPMENT**
Cranes Farm Rd
Basildon - SS14 3AD
UNITED KINGDOM

NOTE: Les équipements standards et optionnels peuvent varier en fonction des demandes et des réglementations particulières à chaque pays. Les illustrations peuvent montrer des équipements non-standard ou non mentionnés - consulter le concessionnaire CASE. Qui plus est, CNH Industrial se réserve le droit de modifier sans préavis les spécifications de ses machines etc, sans encourir d'obligation quelconque pouvant découler de telles modifications.

Conforme à la directive 2006/24/CE

