

Nouvelle Braud 10.90X Olive



Nouvelle Braud 10.90X Olive. L'excellence réinventée.

Les nouvelles Braud 10.90X Olive héritent de l'ADN Braud et offrent une qualité de récolte et une productivité hors pair dans les oliveraies super intensives. Le secouage SDC avec ses bielettes arrière flexibles secoue et décroche les olives tout en douceur. Le système de noria garantit un respect absolu de l'olivier et de la récolte. Ces innovations Braud sont désormais intégrées à des solutions plus efficaces et faciles à utiliser qui permettent de réaliser la récolte dans toutes les oliveraies super intensives. Il en résulte un nettoyage amélioré et des performances accrues alliés à un faible coût d'exploitation et une facilité d'utilisation exceptionnelle au quotidien.

Productivité et soin de la récolte

La saison de récolte est de plus en plus courte. Aussi, les nouveaux modèles Braud 9000X Olive peuvent être configurés pour différentes oliveraies en un temps record, pour une efficacité maximale. Le dispositif de secouage SDC et le système de nettoyage haute capacité vous aident à obtenir la meilleure productivité de vos oliveraies super intensives, tout en douceur et avec une grande efficacité. Le système de gestion intelligente 2.0, avec le moniteur à écran tactile IntelliView™ IV, fournit un accès complet à toutes les fonctions majeures de la machine. Le nouveau système ACS (Automated Crop Setup) vous permet d'enregistrer les paramètres de récolte les mieux adaptés et de les rappeler plus tard. L'optimisation de la productivité de tous les oliviers n'a jamais été aussi simple.

Préparation plus facile et rapide de la machine

Les nouveaux modèles Braud 10.90X Olive ont été revus afin de limiter le temps et les coûts de préparation des machines. Le nouveau système de tension des norias et de verrouillage automatique du transport permet de réduire l'entretien et le temps de préparation. La 10.90X Olive est désormais équipée d'une puissante transmission hydrostatique pour garantir une utilisation plus rapide et plus performante. Le premier entretien du moteur à rampe commune FPT Industrial a lieu au bout de 600 h. Moins de temps immobilisé. Plus de travail effectué.

Meilleur confort et plus haute sécurité de sa catégorie

Montez à bord de la magnifique nouvelle Braud 10.90X Olive. Vous allez vite constater qu'elle a été conçue pour s'adapter parfaitement à vous. Remarquez que le siège et le volant se règlent à votre taille et à votre position de conduite. L'accoudoir standard, avec joystick intégré, vous permet d'accéder facilement aux fonctions les plus usitées. Sûre, silencieuse et confortable, la cabine satisfait à la sévère Directive Machines Code 8 de l'Union européenne et est désormais équipée du système unique de double filtration Blue Cab™ 4, conforme aux catégories 2 et 4 de la norme EN 15695-1 et -2. De plus, la cabine Blue Cab™ 4 est également équipée d'un siège bicolore chauffant et ventilé, de phares de travail à LED, d'une climatisation automatique et d'une glacière, pour encore plus de confort.

Économie de carburant et polyvalence

Avec les nouveaux moteurs FPT à rampe commune et à injection électronique, vous obtenez plus de rendement à coûts réduits. Avec une puissance de 182 ch, les nouveaux moteurs Phase V SCR 6 cylindres produisent une puissance et un couple supérieurs, avec la plus grande économie en carburant de sa catégorie. De plus, le nouveau système de direction permet de manœuvrer la machine sans effort en un temps record, même dans des fourrières serrées. Travaillez dans des conditions parfaites tout au long de l'année à bord de votre nouvelle Braud 10.90X Olive.





BV Cert. 7342211

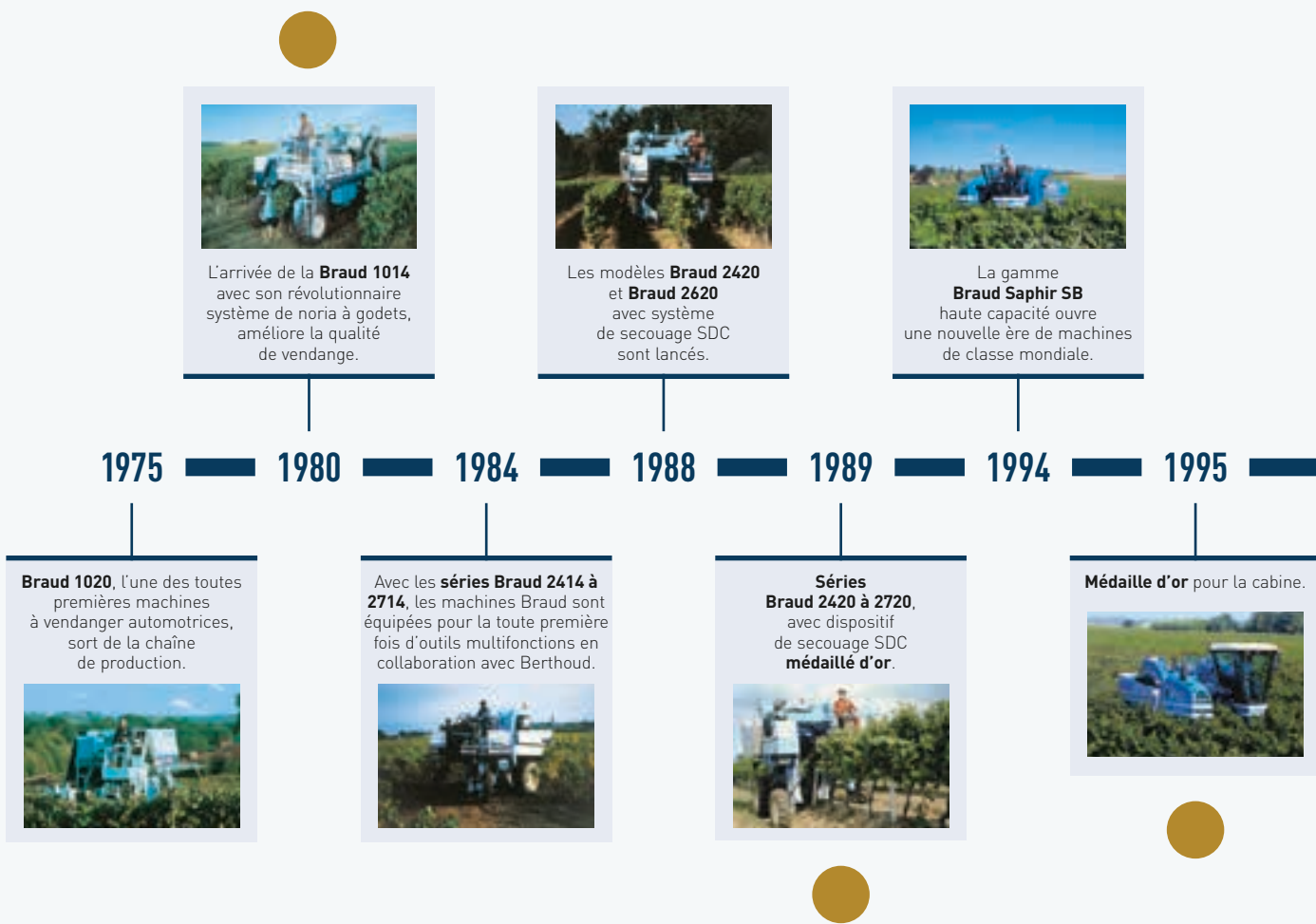


Le centre d'Excellence de Coëx imagine, développe et produit des automoteurs pour la récolte et la culture des plantes pérennes certifiées Origine France Garantie. Cette certification implique que la conception et la fabrication des machines sont faites en France dans un souci d'Excellence. Nos métiers et nos savoirs-faire sont ainsi variés : conception, découpe, pliage, emboutissage, soudure, peinture et bien évidemment l'assemblage. C'est pour nos clients, un gage certain de qualité.

Plus de 45 ans d'innovations médaillées.

Une histoire d'excellence dans le domaine des vendanges

En 1975, Braud met au point sa première machine à vendanger automotrice qui allait changer à jamais le monde de la viticulture. Aujourd'hui, ces machines de pointe New Holland Braud sont conçues, développées et construites par des ingénieurs qui vivent, respirent et dorment dans les ceps de vigne et d'oliviers du Centre d'Excellence New Holland Braud de Coëx, en France. À l'avant-garde de la production durable, cette usine pionnière met en œuvre des programmes novateurs dont l'objectif est de réduire l'impact environnemental et l'empreinte carbone de la fabrication des machines à vendanger les raisins, les olives et les amandes.



Qualité primée

Le Centre d'Excellence de Coëx imagine, développe et produit des automoteurs pour la récolte et la culture des plantes pérennes certifiées « Origine France Garantie ». Cette certification implique que la conception et la fabrication des machines sont faites en France dans un souci d'Excellence. Nos métiers et nos savoir-faire sont variés : conception, découpe, pliage, emboutissage, soudage, peinture et bien évidemment l'assemblage. C'est pour nos clients, un gage certain de qualité.



Braud SB65, avec châssis secoueur extra large à double système de réglage : le SDC montre son véritable potentiel dans les vignobles extra larges.

Médaille d'argent pour la nouvelle **Braud VX7090 Olive** : la nouvelle récolteuse d'olives Super High Density maximise l'efficacité de la vendange.

La nouvelle **Braud 9090X Olive** fait grimper l'efficacité de la récolte avec l'IMS 2.0.

2001

2003

2011

2012

2017

2021



Les vignobles extra larges et les oliveraies super intensives peuvent désormais choisir les modèles **Braud VX 680**. Les vignobles moyens et larges peuvent désormais choisir les modèles **Braud VM300** et **VL500** pour plus de mécanisation.

Braud 9090X : avec moteur Tier 3 et système IMS, c'est le premier pas dans l'ère des vendanges intelligentes.

La Braud 11.90X Multi est mise sur le marché. Les vergers d'amandiers et les oliveraies peuvent désormais choisir cette nouvelle machine.



L'**égrenneur-séparateur** est lancé. Les **séries Braud VM** et **VL** sont lancées.

Médaille d'argent pour les modèles **Braud 9090X** : avec système IMS. Médaille d'or également au SITEVI pour le système EnoControl™.

Grande innovation, la **Blue Cab™ 4** reçoit la médaille d'or au SITEVI.

Médaille d'argent au SITEVI pour le **XPN propulsé par Zasso**, le désherbeur électrique pour le tracteur enjambeur **9000N**.

2002

2003

2011

2013

2015

2019

2021

Médaille d'or pour la nouvelle génération de têtes de récolte.

Médaille d'or pour l'Opti-Grape.

Médaille d'or au SITEVI pour la polyvalence à la demande.



La nouvelle **Braud VN240-260** révolutionne le travail dans les vignobles plus étroits avec outils vendangeurs et multifonctions.

La nouvelle **Braud 9080N** est lancée. Toutes les fonctions ont été optimisées : récolte, pulvérisation, travail du sol en surface et autres, etc. La multifonction a désormais un nom.



2000

2008

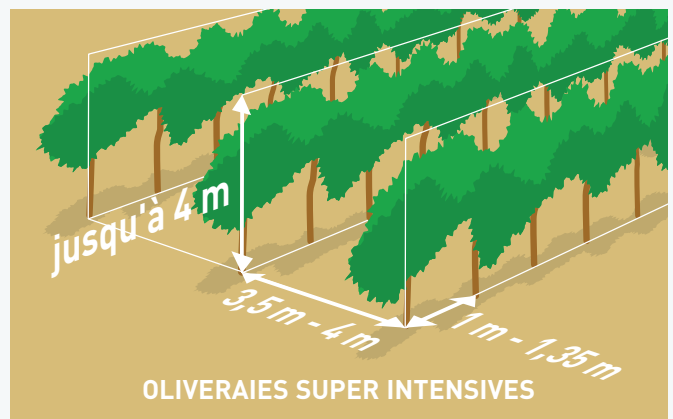
2017



La nouvelle **VN2080** repousse les limites, pour la toute première fois sur une machine à vendanger pour vignobles étroits, avec l'égrenneur SOCOMA ; médaille d'argent au SITEVI.

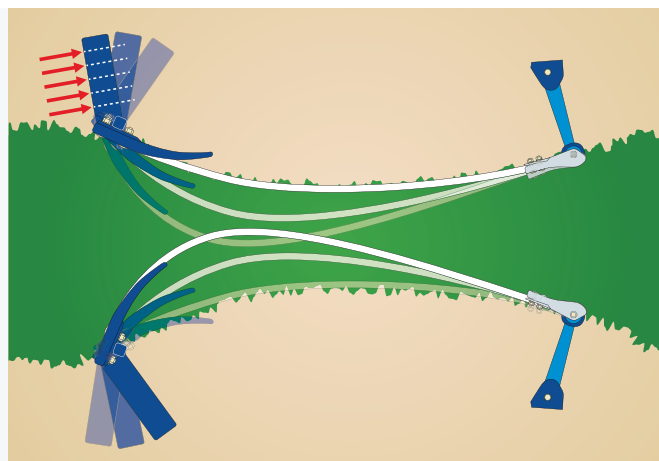
Au cœur de l'ADN de Braud.

La Braud 10.90X Olive a été mise au point de manière spécifique pour récolter les oliveraies super intensives. Celles-ci ont été plantées de manière à ce que l'intégralité de leur récolte soit effectuée à l'aide de la Braud 10.90X Olive. Le dispositif de secouage SDC (Secouage à Dynamisme Contrôlé) à bielettes arrière flexibles et le système de norias font partie de l'ADN de Braud, font sans cesse l'objet d'améliorations, mais restent toujours la référence en termes d'efficacité de secouage des oliveraies super intensives, de respect des oliviers, d'intégrité des fruits et de minimisation des pertes. La Braud 10.90X Olive sera votre meilleur partenaire à long terme pour récolter efficacement les oliveraies super intensives de manière durable.



Système de secouage SDC

Le SDC de Braud est reconnu comme le meilleur système de récolte. Chaque secoueur est indépendant et articulé à l'arrière sur une biellette souple. Cette fixation permet de contrôler parfaitement l'action du secoueur, avec la flexibilité maximale, pour une récolte toute en douceur. Son entrée progressive, avec sa zone de secouage active au milieu et sa zone divergente à l'arrière, rend le secouage à la fois efficace et respectueux des arbres. Le nouveau système de configuration automatisée de la récolte (Automated Crop Setup ou ACS) vous permet d'enregistrer vos réglages de récolte favoris dans un dossier. Il vous suffit ensuite de rappeler les paramètres les mieux adaptés à chaque récolte.



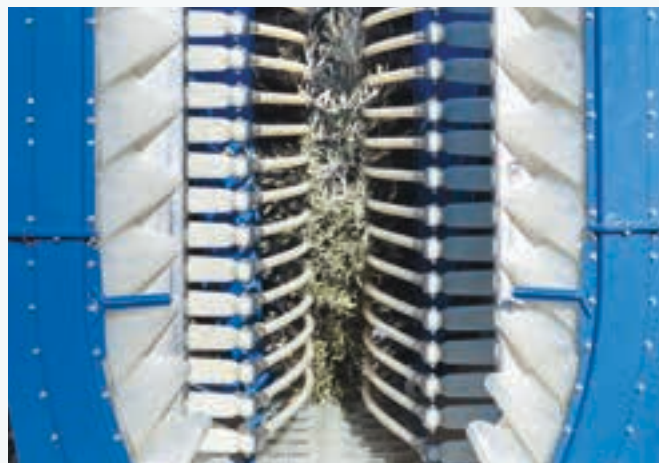
Équipement pour olives

Le tunnel avant permet une entrée progressive des oliviers dans la machine, tout en préparant l'olivier à la récolte et en protégeant les plants très productifs. Comme la partie supérieure de l'arbre est souple, elle est préparée et doucement courbée pour améliorer le secouage : les 8 secoueurs SDC du haut sont montés un peu plus près du centre afin d'optimiser leur action sur le sommet plus léger de l'arbre. Résultat : une efficacité de récolte hors pair du pied au sommet de l'olivier.



Le dispositif de secouage le plus efficace

Le dispositif est constitué d'un maximum de 42 secoueurs SDC pour une récolte efficace mais très respectueuse de l'arbre : tous les éléments en contact avec celui-ci sont souples et de forme incurvée. La hauteur totale de secouage de 2 000 mm permet de détacher les olives jusqu'au sommet de l'arbre, ce qui se solde par une cueillette record de 99,9 % des olives.



Grand respect de l'olivier

Chaque secoueur est articulé à l'arrière sur une biellette souple. Cette conception permet de disposer d'un système de secouage sans entretien, très efficace et tout en douceur. Comme l'arbre est protégé, très peu de branches sont endommagées par l'effet de secouage lui-même, ce qui se traduit par une viabilité à long terme de votre oliveraie. Les branches sur lesquelles pousseront vos olives de demain sont ainsi préservées.



Vos olives, traitées avec le plus grand soin dès le départ.

Depuis 1980, le système de norias achemine chaque grain de raisin et olive cueillis par une machine à vendanger Braud. Depuis lors, nous n'avons cessé d'améliorer et de perfectionner le système en vue d'augmenter la vitesse et la productivité. Le système de norias de Braud, la référence dans le domaine de la récolte des olives.



Les norias, le système essentiel

Chez New Holland Braud, le respect des olives est une priorité dans la conception. Le système de norias avec paniers en polyuréthane est doux et enveloppe les oliviers sans les endommager et sans aucun frottement. Toutes les nouvelles Braud 10.90X Olive disposent d'une capacité supplémentaire grâce à une longueur d'étanchéité de 2,5 m et à des paniers XXL. C'est le même panier qui recueille le fruit et le transporte en haut de la machine afin de préserver la qualité du fruit et d'éviter ainsi toute macération.



Le meilleur nettoyage de sa catégorie

Le nouveau convoyeur haute capacité et l'extracteur supérieur sont spécialement conçus pour le nettoyage des olives. Les convoyeurs de nettoyage ont été optimisés pour améliorer la répartition du produit. Le nettoyage a toujours lieu lorsque la récolte est en chute libre afin d'éliminer au mieux les impuretés plus légères que les olives. Tous les nouveaux modèles Braud 10.90X Olive sont équipés d'un convoyeur de nettoyage haute capacité de 460 mm de largeur pour un meilleur acheminement de la récolte et un nettoyage de grande capacité. Grâce aux machines Braud 10.90X Olive, votre productivité atteint des sommets et la qualité de récolte est exceptionnelle.



Haute capacité sur tous les plans

L'aspirateur a été optimisé pour améliorer la propreté de la récolte. La goulotte de sortie de l'aspirateur revisitée dirige le débit d'air vers l'arrière de la machine, ce qui réduit la poussière, le bruit et l'accumulation de résidus. Résultat : un flux d'air du système de nettoyage plus efficace. Cette goulotte dirige les feuilles directement vers le sol entre les deux rangs sans produire de poussière.



Réduction et simplification de la maintenance

Entretien la Braud 10.90X Olive n'a jamais été aussi simple. De nouveaux composants réduisent les coûts d'utilisation et de maintenance. Un nouveau système de tension des norias permet de tendre les deux côtés des norias à l'aide d'une simple manivelle. Un capteur de pression détecte si le fonctionnement de la noria requiert une pression excessive et le signale au conducteur.



Capacité des bennes

Les bennes ont été redessinées pour abaisser le centre de gravité de la machine, au profit d'une meilleure stabilité et d'une traction encore améliorée. La hauteur de décharge de la récolte est désormais de 3,3 m et, quand les conditions l'autorisent, il est possible de vider les deux bennes à la fois. La capacité totale des bennes est de 4 000 litres et la capacité maximale est atteinte à l'aide des vis sans fin hydrauliques haute capacité afin de distribuer de manière uniforme mais efficace les olives sur toute la longueur des vis. Résultat : vous disposez d'une grande autonomie pendant la récolte.



Récolte non-stop grâce au convoyeur latéral

Un convoyeur latéral monté du côté droit de la tête de récolte des olives est également disponible. Cette configuration vous permet de disposer d'une benne tampon de 2 000 litres du côté gauche, donc de maximiser les opérations en cas de récolte non-stop.

La puissance alliée à la sobriété.

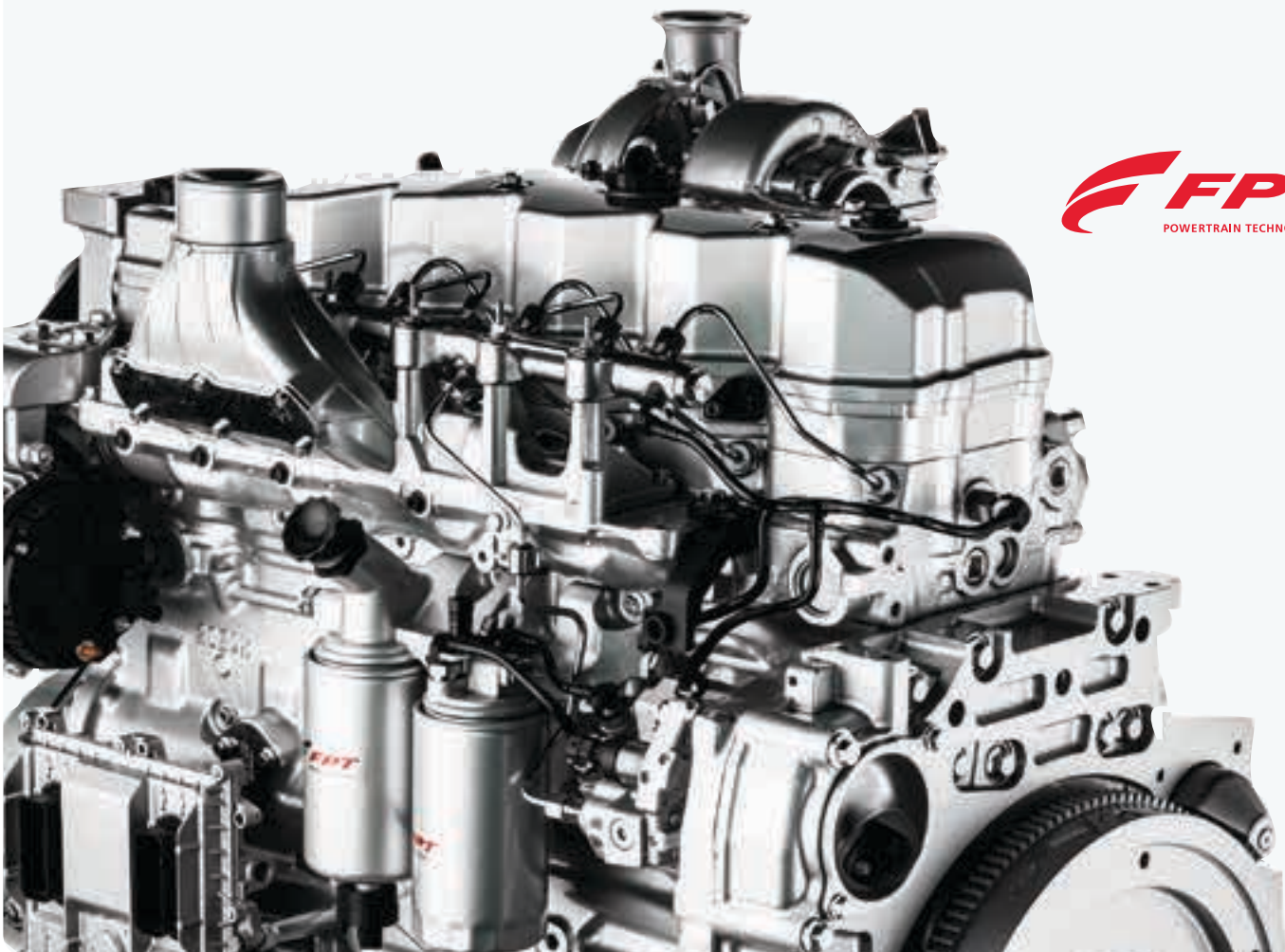
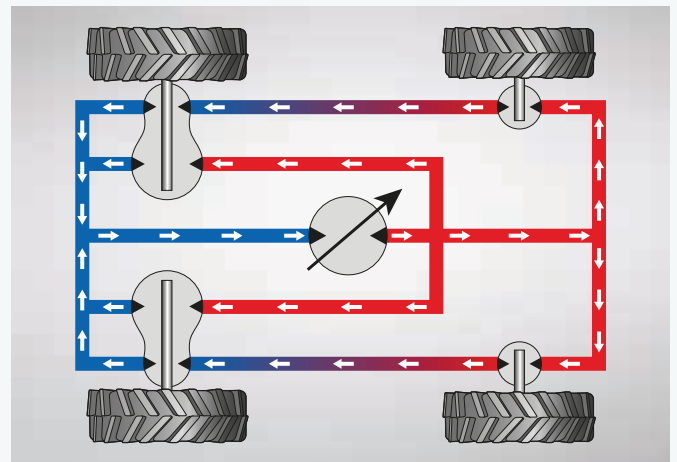


Pour une Agriculture durable et efficace

La Braud 10.90X Olive est équipée des moteurs 6 cylindres haute performance à rampe commune et à injection électronique Phase V SCR FPT Industrial, d'une puissance de 182 ch. Combinée à la transmission anti-patinage Twin-Lock et à l'IMS 2.0, la gestion de la puissance est efficace et se caractérise par une faible consommation de carburant. Les moteurs NEF FPT Industrial ne nécessitent aucune valve de recirculation des gaz d'échappement (EGR), car ces moteurs ne respirent que de l'air frais et propre pour une plus grande efficacité. Grâce à cela, la puissance des moteurs est équivalente à celle de moteurs concurrents de puissance nominale plus élevée, utilisant des vannes EGR. Les meilleurs moteurs disponibles sur le marché permettent d'obtenir le meilleur rendement.

Système de gestion intelligente IMS 2.0 de la nouvelle génération

Médaillé de bronze au Sitevi 2017, le système Braud IMS 2.0 de la nouvelle génération offre d'autres fonctionnalités : combiné au nouveau moniteur IntelliView™ IV, il surveille en permanence la sollicitation du moteur de manière à maintenir les paramètres de récolte constants, mais aussi à tenir compte du terrain et de la charge hydrostatique, pour adapter le régime moteur en permanence. De plus, la Braud 10.90X Olive est également dotée du système hydrostatique de référence Twin-Lock pour maintenir la traction entre les moteurs des roues avant et arrière. Ainsi, la traction est préservée dans les conditions les plus difficiles sur terrain boueux ou en forte déclivité. Le résultat est une efficacité énergétique optimisée et une meilleure gestion des pentes.



FPT
POWERTRAIN TECHNOLOGIES

Économies de carburant exceptionnelles

Combinés au système de gestion intelligente IMS 2.0 de la nouvelle génération, les nouveaux moteurs Phase V SCR garantissent des économies de carburant exceptionnelles. La cylindrée des pompes et des systèmes hydrauliques a été augmentée, ce qui se traduit par des régimes moteur (tr/min) plus faibles. Les composants hydrauliques, d'une fiabilité à toute épreuve, ont été conçus pour améliorer le rendement énergétique. Cela procure une efficacité énergétique encore meilleure dans tous les modes de travail et complète le système de gestion intelligente IMS de la génération précédente sur la Braud 9000.

ECOBlue

Nouvelle transmission hydrostatique usage intensif

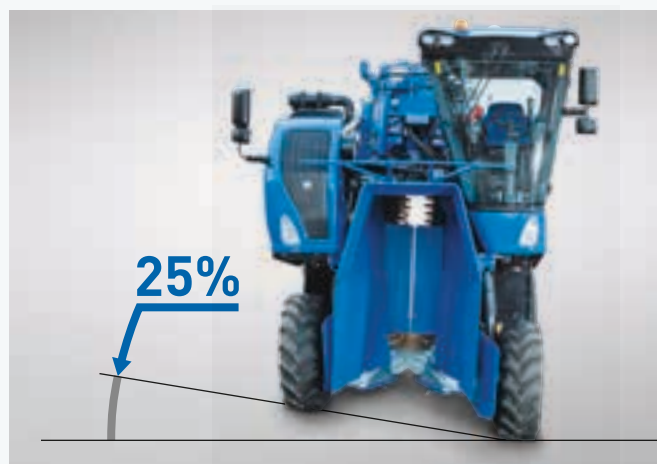
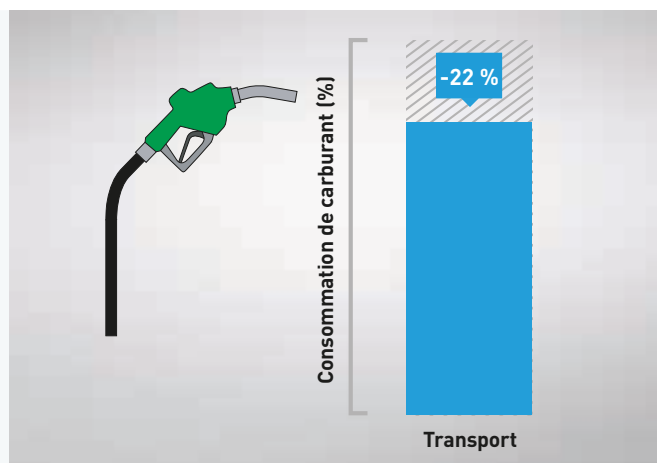
La Braud 10.90X Olive est équipée d'une transmission hydrostatique usage intensif très haute capacité. Également basée sur le système Twin-Lock de Poclain, cette transmission à extra haute pression et à haute efficacité offre une traction et une capacité de franchissement inégalée. Elle se distingue également par une efficacité énergétique hors pair à faible dégagement de chaleur. La nouvelle Braud 10.90X Olive possède également une suspension hydraulique standard du pont avant, pour la meilleure conduite et le meilleur confort du marché. Les nouveaux pneus arrière de 600 mm et les pneus avant de 400 mm réduisent au maximum l'empreinte au sol, même dans les conditions de récolte les plus sévères.

Système de hauteur automatique et de blocage de la tête

L'IMS 2.0 contrôle automatiquement la hauteur et la mise à niveau. L'opérateur n'a qu'à définir la hauteur de la tête de récolte souhaitée, et celle-ci sera maintenue automatiquement, quel que soit le terrain et jusqu'à 25 % de correction de dévers. Des capteurs, installés de série, empêchent à tout moment que la tête de récolte n'entre en contact avec le sol dans les conditions difficiles. Désormais, la hauteur de la machine est également maintenue en mode route grâce au système de mise à niveau automatique, assurant un ajustement constant de la hauteur. Activé depuis la cabine, le système de blocage maintient la tête de récolte verrouillée pendant toute la durée du transport sur route. Vous n'avez pas besoin de quitter votre siège quand vous passez de votre champ sur la voie publique, au profit de la rentabilité.

Maniabilité hors pair et séquence plus rapide des fourrières

Le tracteur et la tête de récolte ont tous deux été conçus dans un souci de compacité. Cela est reflété clairement dans la conception de l'arrière de la machine, la noria ne dépassant pas du pneu arrière, ce qui permet de tourner plus rapidement à la sortie du rang. La séquence de gestion des fourrières peut être activée en une seule commande sur la poignée : en levant la machine à une hauteur de fourrière prédéfinie et en arrêtant les secoueurs. Le même bouton de fourrière active toutes les fonctions quand vous commencez le rang suivant.



Une récolte grand cru.

Les cabines des machines à vendanger Braud 10.90X Olive tiennent lieu de référence dans l'industrie. Les cabines sont entièrement suspendues et insonorisées, pour une conduite plus régulière et plus confortable. Pressurisées, avec chauffage et air conditionné, ces cabines sont conçues pour offrir le meilleur confort et une protection optimale pendant les récoltes, les travaux de traitement ou toute autre activité. En conditions comparables, les niveaux sonores sont réduits de 3 dBA par rapport aux gammes précédentes, ce qui en fait la cabine la plus silencieuse et la plus confortable du marché.

La référence en termes de confort

La structure de la cabine et le châssis des machines Braud 10.90X Olive sont construits pour satisfaire à la nouvelle Directive Machines 2006/42/CE, Code 8, la plus sévère en vigueur. Une ceinture de sécurité, un marteau brise-glace et un capteur de présence de l'utilisateur sont des équipements standard. Une grande attention a été accordée aux détails ; vous disposez ainsi d'une large console latérale sur laquelle est inscrit le nom de la marque Braud, ainsi que de 2 ports USB, parfaits pour charger votre téléphone portable et le garder à portée de main. Un aménagement totalement repensé, comprenant une glacière, offre une finition et une fonctionnalité supplémentaires, avec tous les boutons faciles d'accès. Plus de confort signifie plus de performances.



Accessibilité

Une nouvelle plate-forme à échelle actionnée électriquement rend l'accès à la cabine sûr et facile. Un feu LED éclaire automatiquement l'accès à la cabine par l'échelle de nuit.



Contrôle total

Le nouveau panneau de commande d'éclairage (LCP) donne accès à l'ensemble des 12 feux de travail et gyrophares de la machine. Toutes les Braud 10.90X Olive sont équipées de série d'une radio Bluetooth pour une connectivité mains libres.



Visibilité parfaite

La cabine de la Braud 10.90X Olive, associée à un capot moteur spécialement profilé, offre une visibilité totale, même sur le côté droit de la machine, vous offrant un contrôle total pendant la récolte.



Travail de nuit

Au total, 12 feux de série éclaireront votre zone de travail, avec en plus deux nouveaux feux latéraux arrière. Montés à gauche et à droite de la cabine, ils améliorent la visibilité pour les manœuvres de nuit. Des feux supplémentaires sont disponibles en option.



Visibilité sur 360°

Deux caméras sont prévues de série et le moniteur couleur de cabine peut gérer quatre caméras au total, pour accroître la visibilité sur certains organes fonctionnels de la machine.



Ombre et espace

Les cabines de la Braud 10.90X Olive sont dotées de deux pare-soleil, un sur le pare-brise avant et un sur la lunette arrière. Ils garantissent à l'opérateur tout le confort voulu, même dans les conditions les plus lumineuses. Les détails n'ont pas été négligés. La cabine est équipée de série de plusieurs espaces de rangement. Une table rabattable pour ordinateur portable, un crochet porte-manteau et un filet de rangement élastique sont de série.

Performance maximale sans effort.

L'automatisation intuitive et bien pensée fait gagner du temps et accroît les performances. La poignée multifonction laisse l'utilisateur libre de concentrer toute son attention sur la récolte. Tous les principaux paramètres de la machine peuvent être contrôlés, y compris la vitesse et la direction, le contrôle de hauteur et la tête de récolte. L'accoudoir de droite est réglable en longueur et en hauteur et les fonctions de la machine peuvent être analysées très facilement, d'un simple coup d'œil, grâce au moniteur de l'écran tactile IntelliView™ IV. Un affichage de la poignée interactive forme les opérateurs directement sur le moniteur, qui peuvent ainsi visualiser toutes les fonctions et comment activer tous les paramètres de base de la machine. Simple et facile. L'écran ACS permet à l'opérateur de mémoriser ses réglages de récolte préférés et de les stocker pour les rappeler ultérieurement. Simple et efficace.

Toutes les fonctions et tous les paramètres de la machine à vendanger peuvent être ajustés simplement et facilement, d'un simple appui sur le moniteur IntelliView™ IV

Monter la benne de droite

Monter les deux bennes

Monter la benne de gauche

Abaisser les deux bennes (automatique)

Abaisser la benne de droite

Abaisser la benne de gauche

Monter la machine

Incliner la machine vers la gauche

Incliner la machine vers la droite

Abaisser la machine

Engagement du système de convoyeur et de nettoyage

Bouton Menu : menu d'accès pour régler les paramètres

Réglage des paramètres dans le menu sélectionné

Engagement du système de secouage





IntelliView™ IV Plug & Play

Le moniteur à écran couleur tactile extra large de 26,4 cm IntelliView™ IV est installé sur un rail coulissant et peut se positionner à votre convenance, plus haut ou plus bas sur le montant de la cabine, dans le champ de vision idéal. Lorsque des outils multifonction compatibles sont connectés, le moniteur IntelliView™ IV configure automatiquement des pages de travail, afin de faciliter le contrôle et la gestion de la machine.



Système de suivi de rang

Le système RTS, disponible en option, utilise la technologie GPS pour cartographier les rangs sur le moniteur IntelliView™ IV et afficher les rangs travaillés, les rangs manqués ou ceux sur lesquels l'opérateur est passé deux fois. Particulièrement utile pour le travail de nuit et la pulvérisation.



Système de pesée des olives

La nouvelle Braud 10.90X Olive à deux bennes peut être équipée d'un système de pesée des olives en option. Celui-ci pèse la machine avant et après déchargement, puis donne une mesure statique des olives pour la logistique, la gestion du moulin ou la mesure du rendement global. Un écran de performance dédié permet de cumuler les poids et de calculer le rendement moyen (par champ, par remorque, par jour, etc.) et aide à mieux gérer la récolte. Une imprimante fournit un ticket des poids affichés à l'écran pour enregistrer la quantité d'olives récoltées. Si la machine est équipée du système et d'une antenne GPS, il est possible d'obtenir des cartes de rendement.



Réglage du régime moteur maximum

Réglage du régime moteur minimum

Diviseur de débit (si équipé)

Régulateur de vitesse

Mode Route

360° : Braud 10.90X Olive.

Les nouveaux modèles Braud 10.90X Olive ont été développés pour passer plus de temps au travail et moins de temps dans la cour. Tous les points de service sont faciles d'accès et les longues périodicités d'entretien permettront aux machines de passer plus de temps dans leur environnement naturel.



Le filtre à air moteur est facile à vérifier, nettoyer ou remplacer, sans outil, et est accessible depuis le sol.



Le pack de refroidissement s'ouvre pour faciliter et accélérer son nettoyage.



Le capot moteur constitué de deux éléments s'ouvre en grand pour permettre un accès total lors des travaux d'entretien : le capot avant bascule parfaitement afin d'accéder au moteur, la porte latérale s'ouvre avec un vérin pneumatique pour faciliter le nettoyage et l'entretien du système hydraulique et des refroidisseurs.



Les points de contrôle et de remplissage d'huile moteur sont facilement accessibles. Vous apprécierez également les longs intervalles de 600 heures entre les entretiens auxquels New Holland vous a habitué.





Pour faciliter et réduire l'entretien, tous les points de graissage des têtes de récolte sont regroupés et facilement accessibles depuis la plateforme de la tête de récolte.



Les réservoirs de carburant et d'AdBlue peuvent être remplis depuis l'échelle pour simplifier l'accès.



Est-il facile de trouver de l'AdBlue ?

La réponse est oui ! Il suffit de vous rendre chez votre concessionnaire New Holland. Il peut même vous être livré directement sur votre exploitation pour plus de commodité.



Accessoires installés en concession

Une gamme complète d'accessoires, approuvés par New Holland, pour optimiser le travail de votre machine dans toutes les conditions, peut être fournie et installée par votre concessionnaire.

| Modèles | Olive 2 bennes | Olive convoyeur latéral | Tête de récolte olive 2 bennes |
|---|---------------------------|--------------------------|--------------------------------|
| Type d'oliveraie | Oliveraie super intensive | | |
| Garde au sol maxi. (machine totalement levée) (m) | 3,00 | 3,00 | 3,00 |
| Machine à vendanger multifonction à dettelage rapide | ● | ● | ● |
| Moteur | | | |
| Type | FPT NEF | FPT NEF | – |
| Conformité aux normes d'émissions moteur | Phase V | Phase V | – |
| Puissance ECE R120/ISO 14396 (kW/ch) | 134/182 | 134/182 | – |
| Cylindres / Aspiration | 6 Turbo avec Intercooler | 6 Turbo avec Intercooler | – |
| Technologie ECOBlue™ SCR (réduction catalytique sélective) | ● | ● | – |
| Ventilateur de refroidissement réversible | ○ | ○ | – |
| Châssis porteur | | | |
| Capacité du réservoir de carburant / d'AdBlue (l) | 270 / 41 | 270 / 41 | – |
| Transmission usage intensif haute capacité | ● | ● | – |
| Suspension hydraulique d'essieu avant | ● | ● | – |
| Angle de braquage maximum (degrés) | 90 | 90 | – |
| Limiteur de couple des roues avant | ● | ● | – |
| Pente maximale (%) | 35 | 35 | – |
| Pente latérale (%) | 25 | 25 | – |
| IMS 2.0 - Système de gestion intelligente de 2ème génération | ● | ● | – |
| CDHA - Correction de dévers et de hauteur automatiques | ● | ● | – |
| Régulateur de vitesse avec radar | ● | ● | – |
| Frein de stationnement électrique avec pédale de frein et bouton de siège | ● | ● | – |
| Tête de récolte | | | |
| Nombre de secoueurs SDC (de série) | 42 | 42 | 42 |
| Biellettes souples arrière | ● | ● | ● |
| Accouplement rapide de la tête de récolte | ● | ● | ● |
| Pincement électrique / secoueurs débrayables | ● / – | ● / – | ● / – |
| Noria à longueur étanche (mm) | 2 500 | 2 500 | 2 500 |
| Nombre de paniers | 2 x 71 | 2 x 71 | 2 x 71 |
| Taille de panier | XXL | XXL | XXL |
| Capteur de sol | ● | ● | ● |
| Système de tension des norias sans outil | ● | ● | ● |
| Système de verrouillage automatique de la tête de récolte | ● | ● | ● |
| Convoyeurs de nettoyage central haute capacité (mm) | 460 | 460 | 460 |
| Convoyeurs de répartition latéraux secondaires (mm) | 230 | 230 | 230 |
| Aspirateur principal supérieur avec sortie arrière | ● | ● | ● |
| Aspirateurs inférieurs | – | – | – |
| Vis sans fin hydraulique usage intensif | ● | ● | ● |
| 2 bennes en acier inox / Capacité (l) | ● / 4 000 | – | ● / 4 000 |
| 1 benne en acier inox et convoyeur du côté droit/longueur (m) | – | ● / 5,2 | – |
| Télécommande sans fil | ○ | ○ | – |
| Graissage centralisé de la tête de récolte | ● | ● | ● |
| Cabine | | | |
| Volume intérieur de cabine (m³) | 2,23 | 2,23 | – |
| Surface vitrée de la cabine (m²) | 2,27 | 2,27 | – |
| Échelle d'accès actionnée électriquement et plate-forme avec éclairage | ● | ● | – |
| Structure de protection | ROPS Code 8 | ROPS Code 8 | – |
| Climatisation et glacière | ● | ● | – |
| Système de filtration de la cabine / Niveau de catégorie [EN 15695] | ● / 2 | ● / 2 | – |
| Pack Blue Cab™ 4* | ○ | ○ | – |
| Radio Bluetooth avec microphone séparé (kit mains libres) | ● | ● | – |

| Modèles | Olive 2 bennes | Olive convoyeur latéral | Tête de récolte olive 2 bennes |
|--|----------------------------|-------------------------|--------------------------------|
| Type d'olivieraie | Olivieraie super intensive | | |
| Cabine | | | |
| Système intégré de 2 haut-parleurs | ● | ● | - |
| Accoudoir réglable & joystick multifonction | ● | ● | - |
| Moniteur à écran tactile IntelliView™ IV à position réglable | ● | ● | - |
| Moniteur couleur fractionnable selon le nombre de caméras | ● | ● | - |
| Caméras (couleur) | 2 ● / +2 ○ | 2 ● / +2 ○ | 1 ● |
| Colonne de direction et siège pneumatique suspendu réglable | ● | ● | - |
| Siège Deluxe bicolore chauffant et ventilé | ○ | ○ | - |
| Éclairage avec panneau de commande d'éclairage (LCP) spécial | 12 | 12 | - |
| Rétroviseurs à réglage électrique | ● | ● | - |
| Rétroviseurs droits rétractables | ● | ● | - |
| Pare-soleil avant et arrière | ● | ● | - |
| Viticulture de qualité/PLM® | | | |
| Système de suivi de rang GPS NH 162 (RTS) | ○ | ○ | - |
| Système de pesée statique des raisins avec imprimante | ○ | - | - |
| Kit de connexion de télématique professionnelle PLM® | ○ | ○ | - |

● Standard

○ En option

- Non disponible

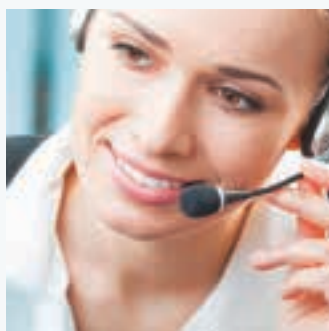
* Pack Blue Cab™ 4 : comprenant filtrage catégorie 4 [EN 15695-1 et -2], climatisation automatique, siège Deluxe bicolore chauffant et ventilé, éclairage de travail LED, boîte frigo 12 V amovible



| Modèles | Olive 2 bennes | Olive convoyeur latéral | Tête de récolte olive 2 bennes |
|--|----------------|-------------------------|--------------------------------|
| Dimensions et pneumatiques | | | |
| A - Hauteur maxi. avec cabine, tête de récolte au sol (m) | 4,04 | 4,04 | - |
| B - Longueur maxi. (m) | 6,1 | 6,7 | - |
| C - Largeur maxi. du châssis porteur (m) | 3,00 | 3,00 | - |
| D - Largeur minimale au niveau des roues arrière (avec pneus arrière de 600 mm) (m) | 3,24 | 3,24 | - |
| E - Garde au sol (sous châssis du tracteur) (m) | 2,31-3,06 | 2,31-3,06 | 2,31-3,06 |
| F - Empattement (m) | 3,30 | 3,30 | - |
| G - Hauteur de basculement maximum de benne, sous la benne (m) | 3,10 | 3,10 | 3,10 |
| H - Hauteur d'axe de basculement maximum de benne (m) | 3,33 | 3,33 | 3,33 |
| I - Déport arrière de la tête de récolte (depuis l'axe des roues) (mm) | 936 | 936 | 936 |
| Hauteur utile maxi. du secoueur (m) / Nombre de secoueurs SDC | 2,05 / 42 | 2,05 / 42 | 2,05 / 42 |

New Holland.

Le vrai spécialiste proche de vous !



Une disponibilité au top

Nous sommes toujours là pour vous : 24h/24, 7j/7, 365 jours par an ! Quelles que soient les informations dont vous avez besoin, quel (le) que soit votre problème ou requête, il vous suffit d'appeler New Holland Top Service au numéro de téléphone gratuit*.



Une rapidité au top

Livraison express de pièces détachées : quand vous voulez, où vous voulez !



Une priorité au top

Solution rapide pendant la saison : parce que la récolte n'attend pas !



Une satisfaction au top

Nous recherchons et mettons en œuvre la solution dont vous avez besoin, en vous tenant informé : jusqu'à ce que vous soyez satisfait à 100 % !



Pour plus de détails, consultez votre concessionnaire New Holland !

* Si vous appelez de France l'appel est gratuit. Toutefois, certains opérateurs européens peuvent facturer l'appel s'il provient d'un téléphone portable. Pour plus d'informations sur les tarifs, veuillez vous renseigner à l'avance auprès de votre opérateur.

CHEZ VOTRE CONCESSIONNAIRE HABITUEL



www.newholland.com/fr

