

FARMALL MAX

VERSATILIDADE, TECNOLOGIA
E CONFORTO EM UM TRATOR
MULTITAREFAS.



CASE IH

FARMALL MAX

Com as características premium de um trator de alta potência num pacote utilitário, o trator Farmall Max combina a flexibilidade e a produtividade que os clientes exigem.

O ponto forte da nova linha de tratores Farmall Max é a versatilidade. As máquinas podem trabalhar no preparo do solo, plantio, tratos culturais, pulverização e outras tarefas diversas, sempre com a mesma eficiência e agilidade. Essa característica faz do trator uma ótima opção para o agricultor que busca um trator multiuso, capaz de executar tarefas leves e pesadas sem comprometer a produtividade.

Equipados com motores FPT de 4,5 L eletrônicos e a mais recente tecnologia de emissões MAR-I, com recirculação interna de gases (iEGR), o trator Farmall Max fornece a potência eficiente necessária para lidar com as múltiplas tarefas da agricultura brasileira.

O trator Farmall Max foi totalmente desenvolvido no Brasil e traz uma série de inovações, como transmissão Semi-Powershift, cabine com conforto excepcional e sistema hidráulico de 3 pontos com controle eletrônico e bomba de centro fechado PFC, o que o torna ideal para qualquer operação.

O Farmall Max é equipado com motor eletrônico, transmissão Semi-Powershift 16x16 de série e 32x32 na versão com super-redutor.

■ **Farmall Max 140** = 141 cv de potência nominal

CABINE

- Maior área envidraçada
- Suspensão com amortecedores
- Menor nível de ruídos

HIDRÁULICO

- Até 4 válvulas remotas
- 113 litros/minuto
- 5.254 kg de capacidade de levante

TRANSMISSÃO

- Semi-Powershift
- Facilidade operacional
- 16x16 velocidades
- 32x32 velocidade com creeper (opcional)

PILOTO AUTOMÁTICO E TELEMETRIA

- Telemetria de série
- Monitor Pro700 Plus

APM

- Até 24% de economia de combustível
- Seleciona a melhor marcha para o trabalho automaticamente
- Mantém a velocidade e a vazão do hidráulico constante

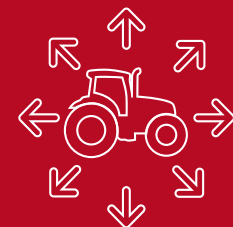
NOVO DESIGN

- Capô mais moderno e com nova identificação da marca
- Novos faróis redesenhados e com iluminação mais eficiente

FARÓIS DE SERVIÇO EM LED

MOTOR

- Homologado MAR-I (Tier 3) (NOVO)
- Case IH FPT 4,5L eletrônico



**VERSATILIDADE
COM EFICIÊNCIA E AGILIDADE**

MOTOR MAR-I

As máquinas são equipadas com os motores Case IH NEF-4 eletrônico de 4,5 L. Esses motores são reconhecidos por disponibilizar mais potência, alto torque e baixo consumo de combustível.

Além da injeção eletrônica, os motores eletrônicos da linha Farmall Max são equipados com o consagrado e moderno sistema Common Rail de injeção. Essa característica consiste em um sistema de pressurização que faz com que o combustível chegue a altas pressões na câmara de combustão, sendo mais bem queimado. Com isso, sua energia é mais bem aproveitada, o que permite maior potência com redução de consumo de combustível.



Novos motores com nível de emissão Tier 3 (MAR-I), com sistema iEGR (com recirculação interna de gases).



MOTORIZAÇÃO

TANQUE DE COMBUSTÍVEL

Alta capacidade do tanque de combustível – longos períodos de trabalho antes de reabastecer.
Capacidade: 292 litros.

SISTEMA DE ARREFECIMENTO DO MOTOR

O sistema que equipa os tratores Farmall Max garante adequada refrigeração do motor em condições severas de operação. Pode-se dizer que a caixa de refrigeração, com três radiadores principais, exige menos potência de ventilação, permitindo que o motor dedique mais potência às operações realizadas.

TECNOLOGIA VISCOMECÂNICA

Nesse sistema que equipa a linha Farmall Max, a velocidade do ventilador se ajusta mecanicamente com base nos sensores de temperatura, fazendo com que a ventoinha só gire com a velocidade necessária, consumindo assim a potência adequada.



**MAIS POTÊNCIA
PARA AS OPERAÇÕES**

TRANSMISSÃO SEMI-POWERSHIFT

A escolha comprovada e econômica. Este trator possui 16 velocidades à frente e 16 velocidades à ré, com a gama de baixa e alta. Além da versão opcional com super-redutor de 32x32 velocidades. Isso proporciona uma transmissão suficientemente flexível para qualquer operação. A opção de transporte economiza combustível ao atingir velocidades máximas em estradas com rotações mais baixas do motor.

Equipados com a transmissão Semi-Powershift (com uso da embreagem para troca da gama) e 8 velocidades Powershift (mudança sem uso da embreagem). Na transmissão Semi-Powershift, o inversor eletro-hidráulico, localizado do lado esquerdo da coluna do volante, muda o sentido de direção frente/ré sem o uso do pedal da embreagem. Complementando essa vantagem, o sistema eletrônico do trator permite que o operador realize uma programação lógica e automatizada da transmissão entre velocidades distintas à frente e à ré.

VANTAGENS

- Ideal para aplicações que exigem mais variações de velocidade
- Atinge velocidades máximas a uma rotação mais baixa do motor
- A opção gerenciamento automático de produtividade APM permite a mudança automática de velocidades com base na carga
- Alto fluxo para a categoria com 113 L/min
- Válvulas hidráulicas com controle de fluxo
- Três ou quatro válvulas hidráulicas
- Bomba PFC de fluxo e pressão compensada



SISTEMA “APM DIESEL SAVER”

O “APM Diesel Saver” é um avançado sistema que equipa a linha Farmall Max com transmissão Semi-Powershift, que possibilita reduzir o consumo de combustível em determinadas condições.

- Com o APM modo “Campo” ativo em condições de solo ou declividade em que se exige maior torque, o trator automaticamente reduz a marcha, vencendo assim aquele obstáculo, e automaticamente retorna à marcha de trabalho, facilitando a operação e aumentando o rendimento.
- Em operações de transporte, ativando o APM modo “Estrada”, são selecionadas automaticamente as marchas de acordo com a rotação do motor e cargas tracionadas, mantendo dessa maneira a relação ideal para aquela operação.

SISTEMA HIDRÁULICO

Um sistema hidráulico já consagrado que visa atender à maior demanda de vazão hidráulica está disponível para a linha Farmall Max.

O sistema hidráulico de 3 pontos conta com controle eletrônico. E essa tecnologia permite melhores respostas aos comandos e controle do implemento.

RAIO DE GIRO

Os tratores têm um raio de giro pequeno, chegando a 5,60 m, o que confere a esses tratores excelente manobrabilidade.

SISTEMA DE LEVANTE HIDRÁULICO

Os tratores Farmall Max têm alta capacidade de sistema de levante, 5.254 kgf, garantindo assim alto rendimento e o máximo de produtividade com os mais modernos implementos.

EIXO DIANTEIRO

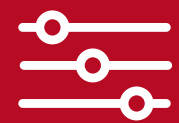
Eixo dianteiro classe IV HD com bloqueio eletro-hidráulico.



EIXO TRASEIRO

O eixo traseiro tem lubrificação pressurizada, o que garante máxima lubrificação para o conjunto eixo/transmissão mesmo em longas jornadas de trabalho.

- Amplas possibilidades de ajuste de bitola
- Distância entre eixos: 2.645 mm
- Tamanho do eixo traseiro *standard* tipo flange: 70" e eixo tipo barra: 112"
- Diferencial com bloqueio com multidiscos
- Freios a disco acionados hidráulicamente



**COMANDOS PRECISOS
MAIOR CONTROLE DE VAZÃO**

CABINE DO OPERADOR

A cabine do Farmall Max oferece muito espaço para trabalhar, juntamente com características de conforto e opções que ajudam a manter a produtividade. A cabine com suspensão (opcional) e o banco pneumático fazem com que os longos dias de trabalho pareçam mais curtos. Os novos pacotes de iluminação, que incluem luzes de trabalho LED de série, proporcionam visibilidade superior durante a noite. Os indicadores intuitivos apresentam informações no console, enquanto o banco do instrutor (opcional) proporciona espaço para a formação de novos operadores.

A cabine se destaca por ser referência em conforto e espaço. Além disso, sua grande área envidraçada permite uma visibilidade superior em qualquer condição de trabalho.

+CONFORTO
MAIOR PRODUTIVIDADE



Os suportes frontais são montados verticalmente, e a cabine é apoiada por conjuntos de amortecedores e molas ajustáveis, tornando a máquina uma das mais confortáveis do segmento, sem vibrações em excesso e com baixo índice de ruídos (chegando a 73 dB), o que garante uma produtividade elevada sem aumentar o estresse e a fadiga do operador.

SELECIONE A SUA ZONA DE CONFORTO

Prefira um ambiente de operador superior com todo o conforto que o trator Farmall Max oferece e tenha uma experiência que satisfaz suas necessidades individuais.



FACILIDADE OPERACIONAL

O MULTITAREFAS PERFEITO PARA SUA PRODUTIVIDADE

- Manutenção fácil e simples
- Potência com alta reserva de torque
- Eficiência no consumo de combustível
- Alta capacidade de elevação e fluxo hidráulico
- Transmissões robustas e com ótimo escalonamento de marchas
- Motores modernos, compactos e emissionados MAR-I com recirculação interna de gases 4 cilindros eletrônicos

MANUTENÇÃO FÁCIL E RÁPIDA

O *design* do Farmall Max foi desenvolvido para permitir uma manutenção diária fácil e rápida. O capô amplo é suportado por fortes amortecedores a gás e pode ser completamente aberto, facilitando o acesso e evitando a remoção dos anteparos laterais, o que possibilita as verificações diárias.

SERVICIBILIDADE MANUTENÇÃO FACILITADA

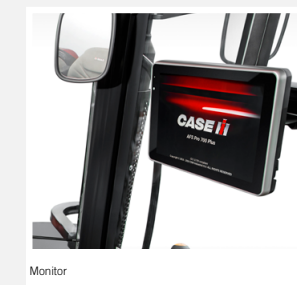


TECNOLOGIAS DE PRECISÃO

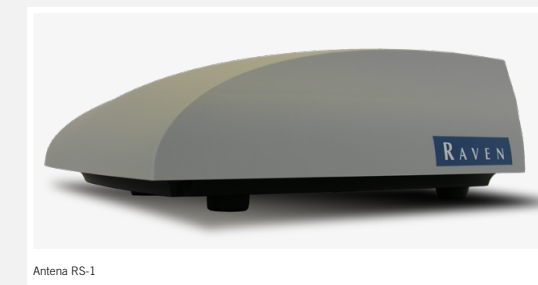
PILOTO AUTOMÁTICO – A SOLUÇÃO DE AGRICULTURA DE PRECISÃO DA CASE IH

A nova linha Farmall Max tem modelos com predisposição para piloto automático. Nesses modelos equipados com tecnologia Case IH, o produtor consegue descarregar em seu computador dados do trator, como consumo de combustível e dados de rendimento operacional, podendo assim elaborar relatórios de gerenciamento e tornar suas operações lucrativas.

O sistema de piloto automático hidráulico direciona automaticamente o Farmall Max, utilizando-se dos mais precisos, compatíveis e confiáveis sistemas de correção de sinal GNSS.



Monitor



Antena RS-1

- Compatível com Pro700 Plus
- Conceito tudo-em-um – fácil instalação
- Controlador de direção integrado
- Receptor GNSS e antena integrados
- Assistente de calibração fácil de usar

- Direção de alta qualidade
- Condução contínua em marcha-atrás
- Compatível com ISOBUS 11783
- Terminal virtual
- Timer programável de até 24 horas para manter a convergência

TELEMETRIA E GESTÃO EM TEMPO REAL NA PALMA DA SUA MÃO

PARA VOCÊ OTIMIZAR A COLETA DE DADOS E POTENCIALIZAR TODAS AS POSSIBILIDADES DA AGRICULTURA DE PRECISÃO

Os tratores Farmall Max estabelecem novos parâmetros sobre o que a conectividade e a produtividade podem proporcionar para a sua operação. Agora, você consegue monitorar remotamente o seu trator, permitindo gerenciamento e monitoramento a distância, o que otimiza o tempo e maximiza os resultados. O projeto incorpora a consagrada tecnologia Case IH ao trator, ampliando a eficiência e reduzindo custos operacionais por meio dos dados e informações gerados pelo Farmall Max:

- Monitoramento de frota
- Gestão agrônômica
- Gerenciamento de dados
- Informação em tempo real



MONITOR PRO700 PLUS

Veja algumas das características:

- Tela sensível ao toque e interface intuitiva.
- O tamanho da tela é um dos maiores entre a concorrência.
- Permite ao operador monitorar as funções específicas do trator, tais como distância percorrida e consumo de combustível.

O novo monitor Pro700 Plus tem uma maior capacidade de processamento que seu antecessor, mantendo a mesma interface operacional para facilitar a operação em campo.

ESPECIFICAÇÕES

MODELO	Farmall Max 140
POTÊNCIA	
Modelo do motor	FPT NEF-4 Eletrônico
Sistema de injeção eletrônica	Common Rail
Potência nominal do motor (cv)/(kW)	141 cv (104kW)
Potência nominal do motor com boost (cv)	Não configurado
Potência máxima do motor (cv)	150 cv (110kW)
Torque máximo (Nm/rpm) @ 1.400rpm	608 Nm @1600 rpm
Reserva de torque	35%
Cilindros	4 cilindros
Cilindrada	4,5 Litros
Número de válvulas	16
Nível de emissões	MAR-I
Filtragem de ar do motor	Filtro de ar radial
Ventilador sistema de arrefecimento	Embreamento viscomecânica
SISTEMA ELÉTRICO	
Partida	Sentido horário - 12 volts
Alternador	120 amp (STD)
Bateria	1 bateria de 12 V (700 CCA)
TRANSMISSÃO	
Velocidades	Semi-Powershift 16x16 (40 km/h)
Opcional	Semi-Powershift com CREEPER 32x32
Velocidade mínima (CREEPER)	0,2 km/h
Modelo da transmissão	Semi-Powershift
Tomada de força	540/1000 rpm (eixo reversível) 13/8" 21 splines ou 1 3/8" 6 splines
APM - Gerenciamento Automático de Produtividade	De série para todos os modelos
Botão de Fim de Linha (HTS)	De série para todos os modelos
Barra de tração	Barra oscilante Cat 2
EIXOS	
Comprimento do Eixo Dianteiro	1.892mm
Comprimento do Eixo Traseiro	Eixo Flage 1.788mm (70") / Eixo Barra 2.845mm (112")
Eixo Dianteiro	Classe 4
Distância entre eixos	2.645 mm
Raio de Giro	5,60 m
Bloqueio do eixo dianteiro	De série
Rodados	14.9-28 R1 & 23.1-30 R1 14.9-28 R2 & 23.1-30 R2 18.4-26 R1 & 20.8-38 R1 18.4-26 R1 & 24.5-32 R1 14.9-28 R1 & 18.4-38 R1 (duplado) 480/65R28 R1W & 600/65R38 R1W (radial)

MODELO	Farmall Max 140
SISTEMA HIDRÁULICO	
Levante de 3 pontos	Com controle eletrônico
Válvulas de controle remoto	3 ou 4 - válvulas com acionamento mecânico
Pressão máxima	210 bar
Fluxo total	113 l/min
Capacidade de elevação Levante de 3 pontos (kgf a 610mm do olhal)	5.254 kg
Power Beyond (sistema suplementar de potência)	Não disponível
CABINE	
Suspensão da Cabine	Opcional
Volume (tamanho interno)	3 m ³
Nível de Ruído da Cabine	73 dB (A) - no ouvido do operador @7,5km/h na velocidade máxima do motor com porta fechada
Área Envidraçada	5,87m ²
AGRICULTURA DE PRECISÃO	
Monitor Pro700 Plus	De série para todos os modelos
Antena RS1 (RAVEN)	Opcional
Sistema de Telemetria Integrado	De série para todos os modelos
Acesso ao Portal de Telemetria da Case IH	Acesso gratuito
ISOBUS	Opcional
OPÇÕES DE RODADOS	
Opção 01	14.9x28 Dianteiro e 23.1x30 Traseiro
Opção 02	18.4x26 Dianteiro e 24.5x32 Traseiro
Opção 03	4.9x28 Dianteiro e 18.4x38 DUAL Traseiro
Opção 04	480/65R28 Radial Dianteiro e 600/65R38 Radial Traseiro
Opção 05	14.9x28 R2 Dianteiro e 23.1x30 R2 Traseiro
DIMENSÕES	
Comprimento total	4.973 mm
Altura total	3.115 mm (sem antena Autoguidance)
Largura total	2.674 mm
CAPACIDADES	
Tanque de Combustível	292 L
PESOS	
Pesos dianteiros	6 x 45 kg ou 16 x 45 kg
Pesos de rodas traseiros	6 x 65 kg
Pesos seco de embarque	5.460 kg
Peso máximo admissível	9.500 kg


 **0800 500 5000**
 **WhatsApp 31 2107-2055**

Central de relacionamento com o cliente. 24 horas por dia, 7 dias por semana.

CIH-B1057 - 04/2024

caseih.com.br
 CaseIHBrazil