

# Serie Roll-Belt™ PLUS

150 PLUS

180 PLUS



**NEW HOLLAND**

**ROLL-BELT 180  
PLUS**



**CROPCUTTER**



**NEW HOLLAND**







## Índice

|                                                         |    |
|---------------------------------------------------------|----|
| La nueva Roll-Belt™ PLUS                                | 04 |
| Diseñada pensando en usted                              | 06 |
| No deje atrás más que pacas                             | 08 |
| Elija el tipo de procesamiento<br>del material empacado | 10 |
| Pacas perfectas en todo momento                         | 12 |
| Elija su preferencia de atado                           | 14 |
| Fácil de manejar, fácil de controlar                    | 16 |
| New Holland FieldOps™                                   | 18 |
| Productos y servicios posventa<br>de New Holland        | 20 |
| Características técnicas                                | 22 |

# La nueva Roll-Belt™ PLUS

Durante generaciones, las rotoempacadoras New Holland han sido un socio de confianza para los agricultores de todo el mundo, proporcionando de forma constante pacas densas y bien formadas, esenciales para alimentación de calidad y para camas. New Holland continúa su tradición de innovación con la nueva rotoempacadora de la Serie PLUS. Esta última evolución incorpora directamente valiosos comentarios de agricultores de todo el mundo y mejora el probado diseño Roll-Belt con avances en durabilidad, facilidad de manejo, conectividad y rendimiento en general. Estas mejoras se han diseñado específicamente para ayudar a los propietarios y gerentes de las explotaciones agrícolas a gestionar sus operaciones de forma más eficiente, convirtiendo las hileras de forraje en alimento rico en nutrientes con mayor velocidad, fiabilidad y facilidad que nunca.

## Mantenerse por delante de las exigencias cambiantes

Desde el clima impredecible hasta las limitaciones de mano de obra, la agricultura moderna presenta un panorama dinámico y exigente que demanda equipos robustos y eficientes. La serie Roll-Belt PLUS de New Holland comprende estas presiones y las incorpora a través de continuos avances en productividad y durabilidad. Estas empacadoras proporcionan a los agricultores el rendimiento necesario en todas las condiciones de cultivo.



No deje atrás más que pacas  
Consulte la página 08



Elija el tipo de procesado del material empacado  
Consulte la página 10







Pacas perfectas en todo momento  
Consulte la página 12



Fácil de manejar, fácil de controlar  
Consulte la página 16



# Diseñada pensando en usted

Adapte sus operaciones de empacado con la serie Roll-Belt PLUS de New Holland. Con una selección de dos modelos capaces de producir pacas de 0,9 m a 1,5 m o de 0,9 m a 1,8 m, la serie PLUS maneja sin esfuerzo una amplia gama de tipos de cultivo y condiciones de campo. Con actualizaciones para mejorar la durabilidad, la productividad y la tecnología, descubra cómo estas empacadoras pueden mejorar su trabajo de empacado.





## El poder de ISOBUS

Puede hacer mucho más que simplemente manejar su empacadora a través de una pantalla táctil ISOBUS. Esta última tecnología ISOBUS, integrada en las nuevas rotoempacadoras Roll-Belt PLUS, significa que no solo el tractor puede enviar instrucciones al implemento, sino que el implemento también puede dar instrucciones al tractor, deteniéndolo una vez alcanzado el diámetro de paca deseado, para iniciar el atado/encintado y la expulsión de la paca. El resultado es menos fatiga del conductor, menor consumo de combustible y ayuda para que los operadores inexpertos maximicen la productividad.

## Reduzca la fatiga con el sistema IntelliBale™ que automatiza varias funciones del tractor por parte de la empacadora

Automatice funciones frecuentes en trabajos de empacado para reducir la fatiga y producir pacas más uniformes durante las largas jornadas de trabajo. En combinación con los tractores New Holland que disponen de capacidades ISOBUS, nuestro software IntelliBale permite automatizar funciones específicas: Una vez alcanzado el tamaño de paca deseado, este sistema detendrá automáticamente el tractor y comenzará el atado. Una vez atada la paca, se abre la compuerta trasera, se expulsa la paca y se cierra la compuerta trasera. Sólo tiene que confirmar el inicio del avance del tractor y volver a centrarse en el llenado de la cámara, la humedad y la hilera que tiene delante.



1. Rodillo deflector de alimentación
2. Seleccione entre las opciones de alimentación ActiveSweep™ + SuperFeed™ + CropCutter™
3. Fondo móvil que mejora la productividad
4. Sistema de control de densidad en cabina
5. Sistema de atado con red o con red y cuerda
6. Sistema de aplicación de red de pico de pato con sistema EdgeWrap™
7. Compatible con ISOBUS con interfaz de usuario intuitiva
8. Tecnología IntelliBale™ para la automatización del empacado
9. Detección de la humedad de la paca en tiempo real
10. Gestión de datos mediante FieldOps™



# No deje atrás más que pacas

La formación de pacas redondas perfectas comienza con un pickup que ofrece una recogida limpia y una alimentación fiable. Por eso todos los pickups de la serie Roll-Belt PLUS están diseñados para ser resistentes. Proporcionan un barrido limpio con un accionamiento de las barras de púas mediante doble guía y levas, un alimentador de acero resistente y un rodillo conformador seguido de unas de púas que mejoran tanto el flujo de forraje como la capacidad para una alimentación uniforme y sin problemas.



## Pickup estándar de cuatro barras de púas y 2,0 m

Exclusivo de la versión para heno y paja, este pickup de cuatro barras cuenta con tres placas de soporte que sujetan a las cuatro barras de púas de acero tubular de más de una pulgada (2,5 cm) de diámetro para una mayor resistencia.

Las 112 púas de cinco milímetros de grosor y resorte de cinco espiras tienen las puntas curvadas para un barrido limpio y están granalladas para una mayor durabilidad.

## Pickup de cinco barras y 2,30 m para trabajos pesados

El pickup de cinco barras para trabajos pesados que incorporan el resto de versiones, ofrece hasta un 25% más de capacidad que el pickup de cuatro barras.

El molinete de este robusto pickup cuenta con cinco barras de púas de acero macizo y placas de soporte de estas barras. Hasta 160 púas curvadas de 6 mm (24 pulgadas) montadas sobre goma proporcionan la máxima durabilidad en las hileras más pesadas.





### Flujo de material inigualable

El rodillo conformador de New Holland ayuda y garantiza un flujo suave y uniforme del forraje sobre el pickup, comprimiendo ligeramente el material para mejorar su recogida y entrada. El fácil ajuste de la altura garantiza la adaptación a diferentes densidades de hilera. Este flujo inigualable del forraje hacia la empacadora le ayuda a aumentar la velocidad de empacado, reduce los atascos y mejora la productividad general.

### Flotando sobre sus campos

Las empacadoras Roll-Belt PLUS de New Holland han sido diseñadas para los agricultores que buscan no sólo la máxima calidad del material empacado y mantener un alto ritmo de trabajo, sino también minimizar el impacto del trabajo de campo en sus tierras.

Están equipadas con pickups diseñados para seguir el contorno del terreno y flotar sobre él. Combinadas con un equipo de ruedas y neumáticos anchos, estas máquinas dejan tras de sí pocas señales de haber trabajado, tan solo campos limpios y pacas bien formadas.





# Elija el tipo de procesamiento del material empacado

Para trabajar con materiales ligeros y delicados (paja y heno), el rotor de alimentación superior ActiveSweep™, con púas de alimentación especiales, transfiere el material directa y suavemente desde el pickup a la cámara de empacado.

Para materiales que no necesitan picado, la opción SuperFeed™ proporciona entonces una entrada directa, pero si desea empacar el material con un picado previo, la alternativa CropCutter™ incorpora un banco de cuchillas completo para un picado ultrafino, produciendo pacas para silo densas y sin aire para evitar una merma en la calidad.







### Sistema ActiveSweep™

Las hileras voluminosas requieren un sistema de alimentación que pueda adaptarse fácilmente a la capacidad del pickup. En los modelos ActiveSweep™, el rotor alimentador superior y los sinfines laterales forman parte de un diseño en línea, lo que significa que funcionan sobre un eje común, requiriendo menos piezas móviles y ofreciendo una mayor fiabilidad. El rotor alimentador de 14 pulgadas de diámetro permanece en una posición fija mientras que sus púas dispuestas en forma de W desplazan suavemente el material hacia la cámara.

En los laterales, los grandes sinfines de alimentación están sincronizados con el alimentador para garantizar la máxima capacidad y un llenado uniforme de los bordes de la paca, lo que da como resultado pacas de bordes bien llenos y perfilados una y otra vez.



### Sistema SuperFeed™

Cuando necesite la potencia para alimentar los cultivos más difíciles, pero no necesite la capacidad de picar, el sistema SuperFeed™ es la opción perfecta para usted. Este sistema tiene el mismo diámetro de rotor que se encuentra en los modelos CropCutter™, pero con púas de alimentación de placa única y sin cuchillas en el suelo. Estas púas están dispuestas en forma de W sobre el eje del rotor para una alimentación uniforme desde el pickup hasta la cámara de empacado.

Las empacadoras SuperFeed™ hacen justo lo que su nombre indica: alimentar el material con potencia. A medida que el material avanza desde el pickup, en lugar de entregar este material a la cámara por encima del rotor como en las ActiveSweep™, estas versiones introducen el forraje por debajo del rotor y lo empujan directamente hacia la cámara, justo por delante del rodillo de suelo. Esta alimentación forzada es muy útil en cultivos voluminosos y también maneja perfectamente materiales como heno y ensilado con facilidad.



### Picado del material con el sistema CropCutter™

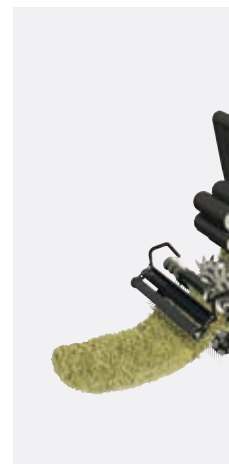
Si está buscando la forma definitiva de hacer pacas densas, pacas que se deshagan fácilmente al preparar la ración en el unifeed o al momento de aplicar el material para camas, si necesita la máxima eficiencia alimenticia o una mezcla de todo lo anterior, no busque más allá del sistema de corte rotativo CropCutter™. Este sistema utiliza 15 cuchillas protegidas por muelles que cortan previamente el forraje antes de entrar en la cámara en longitudes uniformes de dos pulgadas y media durante todo el proceso de formación de pacas. Decidir cortar o no cortar es tan sencillo como actuar desde una válvula hidráulica del tractor. El material picado da como resultado una mayor densidad de la paca, ya que entra más material en cada paca. Además, estas pacas cortadas son más fáciles de deshacer en el establo. Para las pacas de heno en una ración mezclada en unifeed, esto significa una mejor calidad de mezcla de la ración y menos tiempo de preparación. Las pacas para camas son más fáciles de deshacer y más absorbentes.

En el comedero, el consumo de su rebaño puede mejorar ya que el alimento es más fácil de masticar, lo que ayuda a reducir el desperdicio y la selección al mismo tiempo.



# Pacas perfectas en todo momento

Las rotoempacadoras New Holland son conocidas por producir siempre pacas sólidas y bien formadas. Nuestra combinación de rodillos y correas ha demostrado ser la mejor del sector para la formación de pacas. Y eso sólo mejora con estos últimos modelos, que producen altas densidades para generar menos pacas/ha que contienen más material, reduciendo los costes de manejo en el campo y en el establo. El tamaño de la paca se puede ajustar fácilmente en incrementos de 5 cm a través del monitor IntelliView™, desde 90 cm hasta 150 cm o 180 cm.







## ¿Quiere cambiar la densidad? Sencillo

Utilizando el terminal IntelliView™, modificar la densidad de las pacas que produce una empacadora Roll-Belt PLUS de New Holland es de lo más sencillo. Basta con seleccionar la función de densidad y tocar para aumentar en incrementos de 10 bares. Esto permite hacer ajustes rápidamente para tener en cuenta los cambios de humedad del cultivo durante el día.

## Controles de densidad sencillos

Para obtener una forma y densidad de paca perfectas, una válvula hidráulica crea presión para tensar las correas que gestionan la densidad de la paca. Cuando está equipada con controles manuales de densidad, puede realizar ajustes sencillos en el cilindro de densidad y supervisar la densidad con la cómoda mirilla montada cerca de la parte delantera de la empacadora. Para ahorrar tiempo al pasar de hierba seca a ensilado pesado y húmedo, también hay disponibles controles de densidad en cabina que le permiten ajustar la densidad sobre la marcha con el monitor. Para obtener pacas duras como rocas, se ofrece un sistema de densidad HD en cabina para equipar una empacadora con doble cilindro de densidad para obtener un 5% más de densidad que con el sistema de cilindro único.

## Sistema de control de densidad y núcleo desde cabina

Tanto si necesita pacas duras como una roca que resistan el manejo y la lluvia, como si necesita pacas con un núcleo más blando para que el ganado pueda romperlas fácilmente en el comedero, tendrá un control total con el sistema de control de densidad y núcleo en cabina. Con estos controles, puede elegir el diámetro y la densidad del núcleo de la paca, así como la densidad de la parte exterior de la paca.

## Las correas sinfín facilitan el mantenimiento

Para obtener la máxima durabilidad y un bajo mantenimiento, las correas sinfín y vulcanizadas de primera calidad se incluyen de serie en todas las empacadoras. Dado que estas correas no tienen empalmes, no requieren mantenimiento. Su construcción con bordes sellados mejora la rigidez de lado a lado, reduce los desgarros y evita el deshilachado de los bordes. El patrón de superficie autolimpiante de las cintas está diseñado para liberar el material y proporcionar un agarre firme pero suave. Estas correas son tan fiables que están respaldadas por una garantía de fábrica New Holland de tres años o 15.000 pacas.

## Aún más fuerte que antes

Cuando se trata de la forma en que diseñamos los componentes clave y los integramos en máquinas innovadoras, New Holland tiene una merecida reputación de fiabilidad. Eche un vistazo a la nueva serie Roll-Belt PLUS y verá soluciones mejoradas y componentes de primera calidad que la llevan a un nivel completamente nuevo. Al comprar una empacadora Roll-Belt PLUS de New Holland, puede confiar plenamente en la resistencia, fiabilidad y seguridad de su máquina.

## Garantía de un llenado de pacas perfectamente uniforme

Con la tecnología de sensores de llenado de pacas de New Holland, obtendrá una alimentación uniforme en todo momento, independientemente del estado del cultivo y de la densidad de la hilera. Un sensor de llenado de pacas situado a cada lado de la cámara de empacado supervisa continuamente el perfil de llenado, con información transmitida inmediatamente al terminal IntelliView™ IV Plus para que el operador pueda ajustar el estilo de conducción en consecuencia si es necesario.



# Elija su preferencia de atado

Una paca densa requiere un sistema de atado capaz de mantenerla así. Independientemente de si equipa su empacadora con un sistema de atado con red y cuerda o sólo con red, obtendrá un atado rápido, fiable y firme. Las empacadoras con ambos sistemas le ofrecen la flexibilidad de elegir el método de atado que prefiera para un cultivo determinado, operaciones personalizadas o para ahorrar red al atar una paca parcialmente hecha.







### Cada paca bien atada

La tecnología de empacado de pacas de New Holland se centra en un exclusivo sistema de orificio de salida que garantiza un inicio rápido del proceso de atado. Su sencilla construcción toma la red o el hilo y lo introduce en la cámara de empacado.

A continuación, el material atado se guía hasta la superficie de la paca y se estira alrededor de la paca terminada mientras ésta gira.

### Tecnología EdgeWrap™

El corto y eficiente recorrido de la malla hasta la cámara hace que el sistema de atado con malla EdgeWrap™ sea fiable y rápido. Como resultado de un recorrido corto, seis segundos es todo lo que se tarda en atar una paca. Para proporcionar una cobertura por encima del borde incluso con malla de anchura estándar, este sistema es más ancho que la cámara para mejorar la protección y la forma de la paca.

### La última tecnología en atado con cuerda

Si lo que prefiere es la sencillez y el menor coste del atado con hilo, la tecnología de hilo disponible en las nuevas empacadoras Roll-Belt PLUS incorpora un sistema de aplicación de hilo doble con pivote central.

Al asegurar un recorrido constante de izquierda a derecha, este diseño garantiza una cobertura uniforme, para maximizar la retención de material y la integridad de la paca durante el almacenamiento y el manejo.





# Fácil de manejar, fácil de controlar

Tanto si utiliza los tractores y la tecnología más avanzados como si prefiere los clásicos hierros sin florituras, las rotoempacadoras Roll-Belt PLUS le ofrecen un sinfín de soluciones de precisión para mejorar su experiencia de empacado. Desde monitores intuitivos y recopilación de datos en tiempo real hasta soluciones de precisión New Holland que mejoran la productividad, como el sistema IntelliBale™, trabajará de forma más inteligente y rápida que nunca.







### Detección de humedad

El acceso a información en tiempo real es beneficioso a la hora de empacar. Con la opción de sensor de humedad instalado de fábrica, la lectura de humedad de alta precisión del 7% al 60% se mostrará en el monitor IntelliView™ o en la pantalla ISOBUS. Además de la humedad de la paca en tiempo real, tendrá acceso a la humedad media de la última paca y a alarmas personalizables que le avisarán cuando se detecten diferencias en la humedad del cultivo. Cuando persiste una hilera húmeda, puede optar por pasar a otra hilera o continuar empacando y apartar las pacas húmedas.

### Controle su operación de empacado

Tome el control total de su empacadora con las pantallas IntelliView™ de 12 pulgadas. Estas intuitivas pantallas táctiles integran a la perfección todas las funciones críticas de empacado, permitiéndole supervisar sin esfuerzo los ajustes de las pacas, el recuento de pacas y las aplicaciones de atado. Gracias a la compatibilidad telemática, puede incluso realizar un seguimiento remoto de la ubicación de la empacadora y acceder a los datos de cada paca.

Desde la comodidad de su cabina o de su oficina, siempre tendrá el control absoluto de sus operaciones.



### Utilice el monitor IntelliView™ 12 para cartografiar su empacado

Con el terminal IntelliView™ 12 ISOBUS, es posible utilizar la potencia de la tecnología New Holland para cartografiar sus campos y obtener la máxima eficiencia en el trabajo, asegurándose de que el empacado se realiza consumiendo menos tiempo y combustible. También es posible mapear sus pacas, para identificar las zonas de alto y bajo contenido de humedad en las parcelas. Y manejar estas pacas de diferente humedad por separado.



**New Holland FieldOps™** le permite gestionar su maquinaria y sus datos agronómicos en una única y cómoda ubicación. Gestione los datos rápidamente, mejore su trabajo en el campo o a distancia y tome decisiones basadas en los datos de sus operaciones de campo.

### Supervise las máquinas casi en tiempo real

Manténgase al tanto de la actividad de la máquina con un seguimiento casi en tiempo real de los parámetros de la máquina, la ubicación, el estado del trabajo y la finalización de la tarea. Planifique la siguiente operación basándose en la posición actual de las máquinas y acceda a un historial de máquinas de 24 horas para optimizar cada movimiento. Detecte rápidamente las condiciones anormales de la máquina con alertas personalizables y resuelva los eventos críticos para maximizar el tiempo de actividad.



### Supervise las máquinas casi en tiempo real

Manténgase al tanto de la actividad de la máquina con un seguimiento casi en tiempo real de los parámetros de la máquina, la ubicación, el estado del trabajo y la finalización de la tarea. Planifique la siguiente operación basándose en la posición actual de las máquinas y acceda a un historial de máquinas de 24 horas para optimizar cada movimiento. Detecte rápidamente las condiciones anormales de la máquina con alertas personalizables y resuelva los eventos críticos para maximizar el tiempo de actividad.

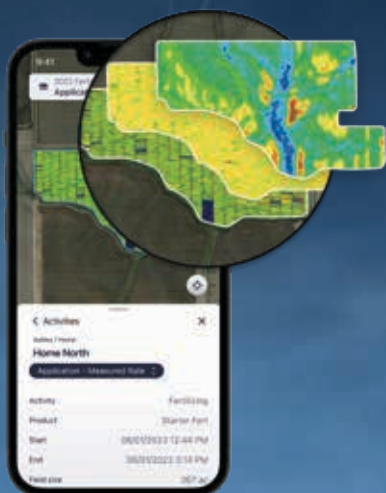




Optimice el uso de los insumos con una planificación más inteligente e información práctica

Aumente la productividad y la eficiencia operativa

Maximice el tiempo de actividad con una supervisión proactiva

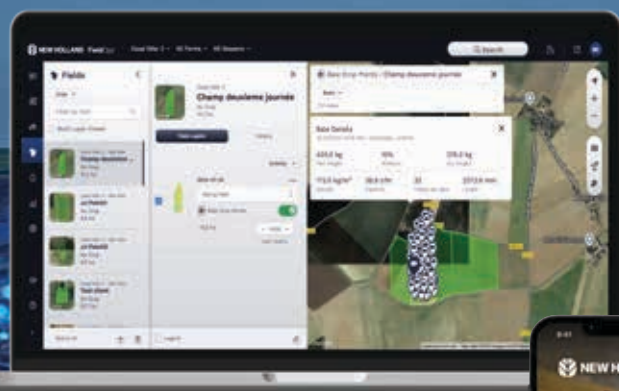


### Gestione tareas y visualice capas de datos agronómicos

Cree y envíe parámetros como nombres de campos, límites, líneas de guiado y prescripciones directamente a su maquinaria New Holland y a máquinas de terceros compatibles. Transfiera sin problemas datos de rendimiento y otros datos a FieldOps™ para una gestión centralizada. Obtenga una visión potente de sus campos con herramientas de análisis en profundidad. Visualice y compare múltiples capas de datos agronómicos a lo largo de la temporada -y año tras año- para facilitar la toma de decisiones y la planificación a largo plazo.



Ofrezca a sus operadores una ayuda adicional con la **visualización remota de la pantalla**. Utilice FieldOps™ para ayudar a sus operadores a realizar ajustes en tiempo real, casi como si estuviera en la cabina con ellos.



Cree una cuenta gratuita de New Holland FieldOps™ y conéctese.



[fieldops.newholland.com](https://fieldops.newholland.com)



# Productos y servicios posventa de New Holland

Al elegir New Holland ha optado por la calidad. Está listo para iniciar su viaje con nosotros y nuestra red, contando con una amplia gama de productos de calidad y servicios profesionales disponibles y a su lado temporada tras temporada.

## GENUINE PARTS

### Máximo rendimiento garantizado en todo momento

New Holland, con el compromiso de mantener sus máquinas en las mejores condiciones para que rindan como nuevas, ofrece una amplia gama de repuestos originales, fabricados con los mismos altos estándares y con los mismos componentes de alta calidad utilizados en las máquinas nuevas. Los repuestos originales son resultado de una cadena de suministro certificada y de pruebas rigurosas sobre conformidad, fiabilidad y durabilidad, para garantizar unos niveles elevados y constantes de seguridad y de rendimiento a lo largo del tiempo.



## REMAN PARTS

### Recomendado para sus equipos New Holland con muchos años trabajados

Al elegir la gama Reman adopta nuestro enfoque de ciclo de vida circular del producto, con la certeza de que los componentes instalados en su máquina serán tan eficientes como si fueran nuevos. Gracias al inigualable conocimiento adquirido a lo largo de las últimas décadas, New Holland es el socio ideal para un proceso industrial tan complejo y sofisticado, consistente en remanufacturar de forma sostenible los componentes esenciales de su máquina según los estándares más exigentes, y en garantizar una calidad tan buena como la de una máquina nueva a un precio asequible.

## ACCESSORIES

### Adaptación a sus actividad

Cada día, New Holland implementa soluciones que hacen que su máquina sea única y fiable, cubriendo todas y cada una de las necesidades.

De la seguridad a la productividad, del confort a la potencia, la gama completa de accesorios se adapta a sus actividades específicas, como elementos sueltos o en kits configurados por su concesionario New Holland.

### Lubricantes Ambra

Con los lubricantes adecuados, puede proteger su máquina, reducir el mantenimiento y los tiempos de inactividad y aumentar su rendimiento.

La línea de lubricantes Ambra, diseñada por Petronas específicamente para las máquinas New Holland, es nuestra opción recomendada.

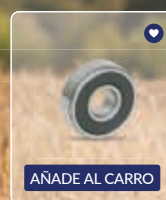


## RECAMBIOS ORIGINALES: ¡siempre y en cualquier lugar!

Elige entre recogida en tienda o entrega a domicilio en MYCNHSTORE.



Obtenga las piezas que necesite en [www.mycnhstore.com](http://www.mycnhstore.com)



GENUINE  PARTS





## UPTIME SERVICE

Uptime Service, desarrollado por New Holland, es el nuevo, profesional y flexible Programa de Mantenimiento Planificado diseñado para facilitar la gestión a largo plazo del mantenimiento habitual.

El mantenimiento planificado es un factor clave para mantener su equipo siempre en buen estado, maximizar el rendimiento y el tiempo de actividad mediante operaciones programadas llevadas a cabo por técnicos profesionales de los concesionarios New Holland, que utilizan únicamente piezas y lubricantes originales.

## Servicios conectados



New Holland FieldOps™ es el portal telemático para estar constantemente conectado con su maquinaria desde la comodidad de su oficina. Con New Holland FieldOps™ podrá supervisar las ubicaciones y el uso de sus flotas, gestionar las operaciones de agricultura de precisión, obtener la asistencia remota del concesionario 24/7 y mucho más.

Los técnicos de New Holland, que operan en el IntelliCentre del concesionario, supervisan a distancia las máquinas conectadas previniendo posibles averías antes incluso de que se produzcan.

## UPTIME SUPPORT

En temporada alta, nuestros expertos de Uptime Support están listos para prestar asistencia 24/7, en cuanto se registre su solicitud de asistencia.

Junto con su concesionario New Holland, hacemos todo lo posible para proporcionarle la asistencia más rápida y eficaz, hasta que el asunto esté solucionado y pueda volver al campo. Puede activar Uptime Support mediante el número de teléfono de Top Service o MyNH App.

## UPTIME WARRANTY

Con Uptime Warranty, tiene la seguridad de que todas las posibles averías se repararán profesionalmente por técnicos especializados del concesionario New Holland y no tendrá que pagar nada, manteniendo los costes operativos bajo control.

Uptime Warranty es el programa de garantía ampliada de New Holland que ofrece la máxima protección, el mínimo coste y el mayor valor de reventa.

## Incluido en la serie Roll-Belt™ PLUS



### New Holland Uptime Pack - Todos los mejores servicios en un solo pack

Uptime Pack agrupa lo mejor de los servicios posventa de New Holland en diferentes paquetes diseñados para maximizar el tiempo de funcionamiento, mejorar la seguridad operativa, mantener los costes bajo control y aumentar la productividad. Existen tres niveles de asistencia para nuestros clientes: Uptime Pack Basic, Uptime Pack Plus y Uptime Pack Premium.



## New Holland Style

¿Quiere que New Holland forme parte de su vida cotidiana? Examine nuestra oferta en [www.newhollandstyle.com](http://www.newhollandstyle.com)

Una gama completa de artículos que incluyen ropa de trabajo resistente, una amplia selección de modelos a escala y muchas cosas más. New Holland. Tan individual como usted.





| Modelos                                                           | Roll-Belt 150 PLUS                                       |                                                       |                   | Roll-Belt 180 PLUS                  |                                                       |                   |
|-------------------------------------------------------------------|----------------------------------------------------------|-------------------------------------------------------|-------------------|-------------------------------------|-------------------------------------------------------|-------------------|
| Tipo                                                              | ActiveSweep™                                             | SuperFeed™                                            | CropCutter™       | ActiveSweep™                        | SuperFeed™                                            | CropCutter™       |
| Dimensiones de la paca                                            |                                                          |                                                       |                   |                                     |                                                       |                   |
| Diámetro mín. / máx. (cm)                                         | 90 / 150                                                 |                                                       |                   | 90 / 180                            |                                                       |                   |
| Anchura (cm)                                                      | 120                                                      |                                                       |                   |                                     |                                                       |                   |
| Requisitos del tractor                                            |                                                          |                                                       |                   |                                     |                                                       |                   |
| Potencia mínima a la toma de fuerza (kW/CV)                       | 45/60                                                    | 63/85                                                 | 75/100            | 50/70                               | 67/90                                                 | 70/105            |
| Velocidad de la toma de fuerza estándar / opcional (rpm)          | 540 / 1000                                               |                                                       |                   |                                     |                                                       |                   |
| Válvulas hidráulicas mín. / máx.                                  | 2 / 4                                                    |                                                       |                   |                                     |                                                       |                   |
| Transmisión principal                                             |                                                          |                                                       |                   |                                     |                                                       |                   |
| Caja de engranajes                                                | Cerrada con baño de aceite                               |                                                       |                   |                                     |                                                       |                   |
| Sistema de protección                                             | Embrague de desconexión                                  |                                                       |                   |                                     |                                                       |                   |
| Pickup                                                            |                                                          |                                                       |                   |                                     |                                                       |                   |
| Anchura de trabajo estándar (m)                                   | 2,0                                                      | 2,3                                                   |                   | 2,0                                 | 2,3                                                   |                   |
| Pickup de cuatro barras de púas                                   | ●                                                        | -                                                     |                   | ●                                   | -                                                     |                   |
| Pickup de cinco barras de púas con soporte de goma                | -                                                        | ●                                                     |                   | -                                   | ●                                                     |                   |
| Rodillo deflector                                                 | ●                                                        |                                                       |                   |                                     |                                                       |                   |
| Sinfín de alimentación                                            | ○                                                        |                                                       |                   |                                     |                                                       |                   |
| Flotación                                                         | Muelle ajustable                                         |                                                       |                   |                                     |                                                       |                   |
| Elevador hidráulico del pickup                                    | ●                                                        |                                                       |                   |                                     |                                                       |                   |
| Protección del pickup                                             | Embrague de desconexión                                  |                                                       |                   |                                     |                                                       |                   |
| Ruedas pickup fijas, plegables y regulables sin herramientas      | ●                                                        |                                                       |                   |                                     |                                                       |                   |
| Ruedas pickup giratorias, plegables y regulables sin herramientas | -                                                        | ○                                                     |                   | -                                   | ○                                                     |                   |
| Ruedas pickup (15x6.00-6)                                         | ●                                                        |                                                       |                   |                                     |                                                       |                   |
| Sistema de alimentación                                           |                                                          |                                                       |                   |                                     |                                                       |                   |
| Alimentador                                                       | Eje alimentador superior y sinfines                      | Anchura del rotor 455 mm configuración de púas en "W" |                   | Eje alimentador superior y sinfines | Anchura del rotor 455 mm configuración de púas en "W" |                   |
| Fondo móvil                                                       | -                                                        | ●                                                     |                   | -                                   | ●                                                     |                   |
| Sistema CropCutter                                                | -                                                        |                                                       | ●                 | -                                   |                                                       | ●                 |
| Opciones de cuchillas                                             | -                                                        |                                                       | 15                | -                                   |                                                       | 15                |
| Distancia entre cuchillas (mm)                                    | -                                                        |                                                       | 65                | -                                   |                                                       | 65                |
| Activación de las cuchillas, dentro-fuera                         | -                                                        |                                                       | Hidráulico        | -                                   |                                                       | Hidráulico        |
| Protección de las cuchillas                                       | -                                                        |                                                       | Muelle individual | -                                   |                                                       | Muelle individual |
| Formación de pacas                                                |                                                          |                                                       |                   |                                     |                                                       |                   |
| Tipo                                                              | Tecnología Roll-Belt (combinación de rodillos y correas) |                                                       |                   |                                     |                                                       |                   |
| Rodillos de formación pivotantes                                  | 3                                                        |                                                       |                   |                                     |                                                       |                   |
| Correas                                                           | Cuatro correas sinfín de 273 mm                          |                                                       |                   |                                     |                                                       |                   |
| Indicadores de llenado de la paca                                 | ●                                                        |                                                       |                   |                                     |                                                       |                   |



| Modelos                                                 | Roll-Belt 150 PLUS                                           |            |                                        | Roll-Belt 180 PLUS |            |             |
|---------------------------------------------------------|--------------------------------------------------------------|------------|----------------------------------------|--------------------|------------|-------------|
| Tipo                                                    | ActiveSweep™                                                 | SuperFeed™ | CropCutter™                            | ActiveSweep™       | SuperFeed™ | CropCutter™ |
| <b>Sistema de atado</b>                                 |                                                              |            |                                        |                    |            |             |
| Sólo red                                                |                                                              |            | ●                                      |                    |            |             |
| Cuerda y red                                            |                                                              |            | ○                                      |                    |            |             |
| Sistema de atado de red                                 |                                                              |            | Pico de pato                           |                    |            |             |
| Almacenamiento de rollos de red (máquinas sólo red)     |                                                              |            | 3 ●                                    |                    |            |             |
| Almacenamiento de rollos de red (máquinas red y cuerda) |                                                              |            | 2 ● + 1 ○                              |                    |            |             |
| Anchura de la red                                       |                                                              |            | EdgeWrap™                              |                    |            |             |
| Almacenamiento de ovillos de cuerda                     |                                                              |            | 6 ●                                    |                    |            |             |
| Patrón de cuerda                                        |                                                              |            | De izquierda a derecha                 |                    |            |             |
| Brazos aplicadores de cuerda                            |                                                              |            | Doble brazo pivote central             |                    |            |             |
| <b>Sistema de densidad de la paca</b>                   |                                                              |            |                                        |                    |            |             |
| Sistema de doble densidad                               |                                                              |            | ●                                      |                    |            |             |
| Control de densidad                                     |                                                              |            | Control en cabina a través del monitor |                    |            |             |
| <b>Sistema de control electrónico</b>                   |                                                              |            |                                        |                    |            |             |
| Preparado para conexión ISO 11783                       |                                                              |            | ●                                      |                    |            |             |
| Monitor IntelliView™ IV Plus                            |                                                              |            | ○                                      |                    |            |             |
| Monitor IntelliView™ 12                                 |                                                              |            | ○                                      |                    |            |             |
| FieldOps™                                               |                                                              |            | ○                                      |                    |            |             |
| Sistema IntelliBale™                                    |                                                              |            | ○                                      |                    |            |             |
| Sensor de humedad de la paca en tiempo real             |                                                              |            | ○                                      |                    |            |             |
| Desconexión de seguridad electrónica                    |                                                              |            | ●                                      |                    |            |             |
| <b>Frenos</b>                                           |                                                              |            |                                        |                    |            |             |
| Hidráulicos                                             |                                                              |            | ○                                      |                    |            |             |
| Neumáticos                                              |                                                              |            | ○                                      |                    |            |             |
| <b>Velocidades máximas de desplazamiento (km/h)</b>     | 50                                                           |            |                                        |                    |            |             |
| <b>Rampa expulsora de pacas</b>                         | ●                                                            |            |                                        |                    |            |             |
| <b>Mantenimiento</b>                                    | Control en cabina a través del monitor                       |            |                                        |                    |            |             |
| <b>Dimensiones de la rotoempacadora</b>                 |                                                              |            |                                        |                    |            |             |
| Longitud (m)                                            | 4,701                                                        |            |                                        | 4,869              |            |             |
| Anchura / Altura con neumáticos 380/55-17 (m)           | 2,776 / 3,029                                                |            |                                        | 2,776 / 3,297      |            |             |
| Anchura / Altura con neumáticos 480/45-17 (m)           | 2,776 / 3,069                                                |            |                                        | 2,776 / 3,337      |            |             |
| Anchura / Altura con neumáticos 500/55-20 (m)           | 2,822 / 3,061                                                |            |                                        | 2,822 / 3,333      |            |             |
| <b>Peso (máx.) (kg)</b>                                 | 2929                                                         | 3374       | 3694                                   | 3149               | 3588       | 3908        |
| <b>Equipamiento de serie</b>                            | Sistema de lubricación de cadenas automático, rotativo ámbar |            |                                        |                    |            |             |

● Estándar ○ Opcional – No disponible





[www.newholland.es](http://www.newholland.es)



Los datos contenidos en este folleto son meramente informativos; los modelos descritos podrán someterse a modificaciones, sin previo aviso, por parte del Fabricante. Los dibujos y las fotografías se pueden referir a equipamientos opcionales o a equipamientos destinados a otros países. Para cualquier otra información dirigirse a nuestra red de venta. Publicado por New Holland Brand Communications. BTS Adv. - Impreso en Italia - 12/25 - (Turín) - 253006/EOO