

PALE GOMMATE

W110 D | W130 D | W170 D | W190 D



Specializzazione: agricola. Produttività: industriale.

La progettazione delle pale gommatae New Holland W110 D, W130 D, W170 D, nonché del nuovissimo modello W190 D, è volta a soddisfare le esigenze di grandi aziende agricole, contoterzisti, operatori del settore del compostaggio e delle aziende di produzione di bio-combustibile, in cui le prestazioni di carico sono fondamentali. Le pale gommatae New Holland, sviluppate a partire da macchine testate nelle cave più dure, in stabilimenti di riciclaggio a ciclo continuo e in moltissime applicazioni industriali, garantiscono prestazioni affidabili, robuste e versatili. Le nuovissime pale gommatae della serie D forniscono visibilità e livelli di comfort ancora maggiori grazie alla nuovissima cabina ai vertici della categoria e a una serie di aggiunte e revisioni studiate per migliorare la produttività.

Il nuovo display a colori touchscreen ospita funzionalità come una nuova bilancia del carico utile integrata, nuove modalità di funzionamento del motore per il risparmio di combustibile, monitoraggio della pressione dei pneumatici e impostazioni della reattività dell'impianto idraulico. I tre nuovi pulsanti di scelta rapida configurabili montati sul bracciolo consentono agli operatori di personalizzare la propria configurazione, in modo da poter accedere rapidamente alle funzioni utilizzate più di frequente. All'esterno, la tecnologia di sollevamento parallelo è ora disponibile di serie su tutti i modelli con articolazione Z-bar e non è più un'esclusiva delle macchine con Tool Carrier. Il pacchetto luci aggiornato presenta luci a LED posteriori aggiuntive integrate nella griglia che consentono di disporre di una potenza complessiva di ben 43.000 lumen. Il comfort e la praticità per l'operatore non sono le uniche cose a essere state migliorate, gli intervalli di manutenzione sono stati raddoppiati portandoli a 1000 ore, dimezzando quindi i tempi e riducendo i costi di manutenzione fino al 20%. Le pale gommatae New Holland hanno sempre offerto eccezionali livelli di robustezza, prestazioni e affidabilità. Nella loro ultima versione oggi garantiscono anche eccezionali livelli di comfort, versatilità, tecnologia ed economia che li rendono la prima scelta di ogni operatore.

Due modalità di funzionamento del motore

Cabina ai vertici della categoria

Bracci standard o a sbraccio lungo

Risposta idraulica regolabile

Braccio portattrezzi Tool Carrier (TC) a cinematismo parallelo a richiesta sui modelli W110 D, W130 D e W170 D

I modelli con articolazione Z-bar si avvalgono del sollevamento parallelo di serie

Bilancia del carico utile completamente integrata

Assali standard o per servizi gravosi



Modelli	Potenza del motore (CV)	Peso operativo Z-bar / LR / TC (kg)*	Carico di ribaltamento dritto Z-bar / LR / TC (kg)*
W110 D	142	11.100 / 11.190 / 11.560	8.870 / 7.650 / 7.260
W130 D	172	12.850 / 12.980 / 13.380	10.800 / 9.190 / 8.940
W170 D	195	14.770 / 14.970 / 15.390	12.640 / 10.610 / 9.890
W190 D	230	18.200 / 18.440 / -	14.700 / 11.790 / -

* pesi indicati senza attacco rapido a richiesta

Efficienza senza compromessi.



ECOBBlue

HI-eSCR2

Le pale gommate New Holland W110 D, W130 D, W170 D e W190 D montano 2 motori NEF con tecnologia HI-eSCR 2 (di riduzione catalitica selettiva ad alta efficacia) da 4,5 l e 6,7 l che uniscono una provata affidabilità a un risparmio energetico ai vertici della categoria. I motopropulsori NEF conformi ai requisiti normativi Stage V sono stati sviluppati in collaborazione con FPT Industrial, azienda appartenente allo stesso gruppo di New Holland nonché pioniere dell'iniezione di combustibile Common Rail e produttrice di motopropulsori SCR di provata affidabilità per l'agricoltura, il trasporto e l'industria da oltre un decennio. Le tecnologie all'avanguardia ECOBlue e HI-eSCR 2 utilizzano una centralina elettronica di ultima generazione che gestisce il motore e lo scarico HI-eSCR in modo che il carico del motore, le emissioni e il sistema di post-trattamento siano perfettamente allineati. La tecnologia HI-eSCR usa un apposito sistema a circuito chiuso per monitorare continuamente i livelli di NOx nello scarico e, di conseguenza, l'apporto di AdBlue. In questo modo si otterrà una conversione dei NOx superiore al 95% con un utilizzo ridotto di AdBlue. Per di più, il sistema HI-eSCR 2 non utilizza filtri antiparticolato e non necessita di rigenerazione, quindi raggiunge una temperatura massima di funzionamento molto più bassa, un fattore critico quando si lavora con materiali secchi infiammabili come il cippato di legno.



Distribuzione ottimale dei pesi

New Holland ha progettato le pale gommate della serie D collocando il motore in posizione molto arretrata rispetto all'assale posteriore al fine di ottimizzare il bilanciamento e per evitare di dover aggiungere contrappesi. Tale filosofia consente un accesso facilitato ai punti soggetti ad assistenza al livello del suolo, in quanto non vi sono radiatori impilati da superare. A causa dell'efficienza di livello superiore del gruppo motopropulsore, gli intervalli di sostituzione dell'olio motore sono impostati a 1.000 ore. I motopropulsori NEF vengono usati in tutta la gamma di trattori, mietitrebbie e trinciacaricatrici New Holland grazie al risparmio di combustibile e all'assistenza post-vendita ai vertici della categoria da essi garantiti.

Pacchetto di raffreddamento intelligente

- Una caratteristica fondamentale del design dei modelli della serie D è il posizionamento del motore dietro all'assale posteriore, con il pacco radiatori cubico posto tra il motore stesso e la trasmissione
- La ventola reversibile, disponibile su richiesta, è programmabile in modo tale da espellere aria separatamente da ciascuno dei cinque radiatori, così che ciascuno di essi possa godere di un afflusso diretto di aria fresca
- L'aria calda non passa da un radiatore all'altro, riducendo così il carico sulla ventola di raffreddamento (il che, a sua volta, riduce il consumo di energia)



MODALITÀ MAX

Modalità di funzionamento del motore selezionabili

È possibile scegliere due diverse modalità di funzionamento del motore per adattare la potenza erogata alle esigenze del lavoro da portare a termine e ottenere così la massima efficienza energetica.

- **Modalità Max:** ottimizza la potenza del motore e la trasmissione per fornire la massima potenza, coppia e accelerazione per spinte e salite aggressive. Ideale per applicazioni come l'insilamento
- **Modalità Smart:** gestisce le prestazioni del motore e della trasmissione in modo da ottimizzare la resa del combustibile, riducendone il consumo fino al 10%. I cambi di marcia più fluidi e il maggiore comfort per l'operatore la rendono ideale per applicazioni come il caricamento di cereali e barbabietole da zucchero



MODALITÀ SMART

Affidabilità e lunga durata in qualsiasi condizione.

New Holland ha progettato le pale gommate della serie D per soddisfare le esigenze di chi si occupa della movimentazione di tuberi, compost, letame agricolo, grano, cippato e altri materiali simili. Le pale gommate della serie D sono inoltre dotate della trazione necessaria a operare nel letame o su una rampa di insilato. Queste macchine, progettate per ottenere il massimo della produttività, sono dotate del livello di prestazioni necessario a soddisfare le trinciacaricatrici dalla resa più elevata sul mercato.

Trasmissione "heavy-duty"

- Trasmissione Ecoshift PowerShift™ a cinque rapporti da 40 Km/h* di serie sui modelli W130 D, W170 D e W190 D
- Il convertitore di coppia è in grado di bloccarsi nelle marce superiori alla seconda per garantire il trasferimento del 100% della potenza del motore agli assali
- Grazie alla funzione Power Inch integrata, la trasmissione eroga potenza di spinta ottimizzata e impedisce l'arretramento
- Il modello W110 D è disponibile su richiesta con trasmissione PowerShift™ a quattro rapporti da 40 Km/h* con cambio automatico o manuale
- Su tutti e quattro i modelli della gamma, l'inversore marcia avanti/retromarcia può essere azionato tramite una leva montata sul piantone dello sterzo o i pulsanti di marcia avanti/retromarcia posizionati sul joystick
- Per velocizzare i cicli di carico, rilasciando il pedale della frizione sarà possibile arrestare il caricatore senza dover utilizzare il freno. L'arretramento è solo un brutto ricordo, anche sui pendii più ripidi
- In caso di pressione del freno, la potenza del motore verrà deviata completamente in direzione dell'impianto idraulico per assicurare le massime prestazioni di carico

* 50 km/h con Michelin Mega X-bib 750/65R26, ove consentito dall'omologazione



Oscillazione dell'assale posteriore

- L'oscillazione dell'assale posteriore non viene compromessa dai pneumatici agricoli 750/65R26 maggiorati disponibili su richiesta. Gli pneumatici garantiscono la stabilità anche durante l'attraversamento di ampie zone ricoperte di materiale nel corso delle operazioni sugli insilati erbacei e di ammucchiamento del mais

Assali heavy-duty per servizi gravosi

- I modelli di pala gommata W170 D e W190 D sono dotati di serie di assali heavy-duty per servizi gravosi con differenziali anteriori bloccanti al 100% automatici e un differenziale completamente aperto nell'assale posteriore
- Il differenziale anteriore può altresì essere azionato manualmente mediante un interruttore a pedale o un pulsante configurabile sul bracciolo
- Gli assali heavy-duty con bloccaggio differenziale anteriore consentono una riduzione complessiva del 20-30% dell'usura dei pneumatici e dei consumi di combustibile
- I modelli W110 D, W130 D e W170 D possono essere equipaggiati con assali anteriori e posteriori a slittamento limitato di serie, oppure con assali heavy-duty con differenziale anteriore autobloccante al 100%



Kick-down della trasmissione

- Tutti i modelli hanno una funzionalità di "Kick-down" della trasmissione azionabile tramite un pulsante sul joystick
- Tale funzionalità fornisce l'accesso rapido a una marcia inferiore per ottimizzare la potenza in fase di spinta o di salita



Robusti fine corsa in gomma

- I robusti fine corsa sostituibili in gomma assorbono l'impatto dei punti di articolazione del telaio nelle svolte a tutto sterzo
- Vibrazioni, urti e rumori risultano ridotti



Monitoraggio della pressione pneumatici

- Un sensore su ogni ruota tiene sotto controllo la pressione del pneumatico
- Il conducente riceve un avviso sul touchscreen se la pressione scende sotto l'intervallo prescritto
- Una corretta pressione di gonfiaggio dei pneumatici è fondamentale per limitare il consumo di combustibile e per ridurre al minimo i tempi morti e i costi d'esercizio



Dove la perfezione incontra l'ergonomia.

La cabina di nuova generazione, progettata specificamente per le pale gommate della serie D, offre una visibilità panoramica, un comfort e un livello di sicurezza dell'operatore ai vertici della categoria. La nuova cabina, completamente certificata FOPS e ROPS, è dotata di parabrezza incurvato monoblocco che offre una visibilità netta e ininterrotta del braccio del caricatore con una visuale eccellente sull'anteriore a braccio alzato. La visibilità sui lati, ai margini e superiore è eccezionale e consente all'operatore di posizionare con estrema precisione e in tutta sicurezza la macchina anche in zone recintate. Il joystick montato sul sedile è provvisto di un bracciolo completamente regolabile, e la consolle laterale riprogettata garantisce che tutte le funzioni principali della macchina siano sempre a portata di mano. Grazie alla radio Bluetooth con microfono a soffitto e prese AUX e USB ausiliarie nella consolle laterale, restare sempre connessi è un gioco da ragazzi. Il pacchetto di ventilazione avanzato garantisce il comfort dell'operatore che occupa cabina in qualsiasi condizione climatica e si occupa di filtrare la polvere. Ma non finisce qui: per aumentare ulteriormente la comodità, la cabina è stata montata su blocchi di sospensione viscosi appositamente studiati per ridurre la rumorosità e le vibrazioni, e ottenere livelli di rumore di appena 68 dBA.



Sedile Deluxe a richiesta

- Per gli operatori che lavorano su terreni accidentati, in rampe di insilato e che passano molte ore in cabina, è disponibile su richiesta un sedile deluxe riscaldato dotato di regolazione automatica in base al peso, rivestimento in mezza pelle, sistema di assorbimento degli urti a bassa frequenza, poggiatesta e riscaldamento



Una ventilazione eccellente

- Tredici bocchette regolabili per mantenersi sempre comodi e per far sì che i vetri della cabina siano sempre puliti
- Un dispositivo di scongelamento a griglia sbrina il lunotto posteriore in caso di condizioni climatiche particolarmente rigide



Quel tocco in più

- Il doppio specchietto interno alla cabina e i parasole anteriore e posteriore aumentano il livello di sicurezza e aiutano a ridurre i punti ciechi
- Il finestrino laterale destro può essere bloccato in posizione completamente aperta per facilitare le comunicazioni con gli operatori durante il lavoro in campo



Fresco assicurato

- Il frigobox portatile da 30 Litri mantiene cibo e bevande freschi per tutto il giorno



Filtraggio in cabina

- La cartuccia del filtro in cabina unisce elevati livelli di filtraggio a una notevole capacità, per consentire intervalli di sostituzione molto lunghi
- È possibile scegliere il filtro a HVAC CAT2 standard o il filtro a carboni attivi CAT3, disponibile su richiesta e ordinabile separatamente tramite il servizio ricambi di CNH
- L'impianto di filtraggio è collegato a un pacchetto di ventilazione, climatizzazione e riscaldamento avanzato

Comandi.

Le pale gommatae della serie D hanno un bracciolo e un joystick completamente riprogettati che sono stati sviluppati per ridurre considerevolmente l'affaticamento dell'operatore. L'angolo del braccio degli operatori rispetto al corpo è stato accuratamente studiato per ridurre al minimo i dolori articolari e non compromettere la circolazione del sangue. Il supporto per la seduta completa assicura che venga mantenuta la postura corretta in ogni occasione. Tre nuovi pulsanti di scelta rapida configurabili montati sul bracciolo rendono più facile accedere alle funzioni di uso frequente preferite dagli operatori. Il risultato? La riduzione dell'affaticamento e ulteriori vantaggi per la salute a lungo termine dell'operatore.



Nuovo bracciolo montato sul sedile

- Bracciolo e cuscino del bracciolo montati sul sedile e completamente regolabili
- Il bracciolo scorre orizzontalmente in modo indipendente dal sedile per ottenere il massimo comfort
- Il cuscino del bracciolo può spostarsi verticalmente





Nuovo display della strumentazione touchscreen

- Con il monitor touchscreen con display LCD da 8" l'operatore ha a disposizione un quadro strumenti digitale sul montante anteriore
- I pulsanti di navigazione consentono di selezionare vari menu, tra cui quelli relativi alle specifiche tecniche della macchina, alle impostazioni e ai promemoria di assistenza o perfino al libretto uso e manutenzione
- È possibile impostare una vasta gamma di parametri operativi, quali la marcia di avviamento, la portata e le modalità di funzionamento del motore
- Con la macchina in retromarcia, il display mostrerà automaticamente la telecamera posteriore
- Il display antiriflesso passa automaticamente dalla modalità diurna a quella notturna



Configurati per voi

- Tre nuovi pulsanti configurabili sul bracciolo consentono di personalizzare i comandi tramite il touchscreen
- La posizione ergonomica consente un rapido accesso alle funzioni utilizzate più spesso
- Si possono configurare diverse funzioni relative a diverse schermate: schermata iniziale o schermata del carico utile
- Le funzioni configurabili includono: innesto del bloccaggio differenziale, telecamera, girofaro, modalità operativa del motore, tara a zero, nuovo ticket



Una vasta gamma di opzioni

- Le nuove funzionalità FNR, di assistenza ausiliaria e di kick-down della trasmissione sono di serie
- È possibile richiedere una seconda funzionalità ausiliaria sul joystick



Tutto a portata di mano

- La nuova consolle laterale è dotata di una pulsantiera ordinata che aiuta a mantenere tutte le funzionalità principali a portata di mano
- I pulsanti, raggruppati razionalmente e dotati di un codice colore chiaro, si accendono nel caso in cui la funzionalità corrispondente sia attiva
- Vani portaoggetti con rivestimento in gomma, due portabicchieri, una rete portaoggetti, prese AUX e USB e prese di alimentazione da 12 Volt di serie



Bloccaggio differenziale

- Il bloccaggio differenziale è azionato da un interruttore elettronico a pedale alla sinistra del pedale del freno
- Freno e acceleratore sono comandati da ampi pedali montati in posizione ergonomica
- In alternativa, il bloccaggio del differenziale può essere attivato con uno dei pulsanti configurabili a piacere presenti sul bracciolo

Alziamo gli standard.

I modelli di pala gommata New Holland W110 D, W130 D, W170 D e W190 D sono dotati di serie del potente braccio di articolazione Z-bar, costituito da una piastra di acciaio dello spessore di 45 mm. La scelta tra un braccio standard e uno a sbraccio lungo consente alla macchina di soddisfare diverse priorità di movimentazione. Sui modelli W110 D, W130 D e W170 D, è ora disponibile il braccio di sollevamento con cinematismo parallelo Tool Carrier ad alta visibilità.

Articolazione Z-bar autolivellante

Nelle applicazioni come la movimentazione delle granaglie, del compost e del suolo, in cui sono fondamentali le prestazioni di scavo e di spinta oltre che un'elevata forza di strappo, l'articolazione Z-bar è la soluzione ideale. Inoltre, il minor numero di parti mobili semplifica la manutenzione quotidiana. Il sollevamento parallelo è ora disponibile di serie sui bracci Z-bar, quindi potete avere il meglio dei due sistemi: un'elevata forza di strappo abbinata alla funzione di autolivellamento. Per le pale con articolazione Z-bar è possibile scegliere tra diverse lunghezze del braccio:

- **Braccio standard**

Nelle applicazioni agricole più impegnative e in quelle che riguardano la movimentazione del compost, il braccio standard ad alta resistenza è ideale per lavorare con forche per insilati, benne per servizi gravosi e spingigranella

- **Braccio Long Reach**

Il braccio Long Reach a sbraccio lungo aumenta l'altezza di scarico tra 400 e 500 mm. Il braccio più lungo è la scelta ideale per i lavori di movimentazione secondaria, tra cui la gestione dello stoccaggio intensivo di granella, il compostaggio rifiuti, le operazioni di carico di veicoli e stoccaggio (mantenendo al contempo la resistenza eccezionale del braccio standard)





Braccio Tool Carrier

Nelle applicazioni che richiedono un'elevata visibilità e un cinematiso con sollevamento parallelo, come la movimentazione di pallet e balle con forche e attrezzi speciali, il braccio portattrezzi Tool Carrier è la soluzione ideale. Viene fornito di serie con l'attacco rapido idraulico per una versatilità ottimale con gli attrezzi. Il braccio Tool Carrier opzionale è disponibile per i modelli W110 D, W130 D e W170 D.



Il vostro peso sotto controllo.

Sia che stiate alimentando un digestore di biogas o una mandria di bovini, oppure caricando granaglie dal magazzino o ammassando terra o ghiaia, è sempre utile conoscere e registrare con precisione la quantità di materiale che si sta movimentando, soprattutto se siete contoterzisti pagati a tonnellata. I caricatori della serie D New Holland sono ora disponibili con una bilancia del carico utile installata in fabbrica completamente integrata per eliminare le congetture da qualsiasi lavoro di carico e ottenere il massimo ritorno sull'investimento.



Funzionalità automatiche del braccio

- Sollevamento all'altezza predeterminata
- Ritorno al livello di scavo preimpostato
- Sollevamento del braccio all'altezza preimpostata di corsa/ciclo tra la posizione di carico e quella di scarico
- È disponibile su richiesta la sospensione Auto Glide per il braccio



Portata dell'impianto idraulico su richiesta

- L'impianto idraulico con rilevazione del carico a centro chiuso è di serie: i modelli W170 D e W190 D sono dotati di pompe tandem per una capacità ancora superiore
- Un elemento fondamentale del design New Holland è l'efficienza. Le pompe erogano su richiesta la portata idraulica necessaria
- Alla pressione del pedale del freno viene resa disponibile tutta la potenza del motore all'impianto idraulico, ma quest'ultimo richiederà potenza aggiuntiva solamente se l'incarico lo richiede. L'impianto, infatti regola la portata secondo le esigenze per sollevare e abbassare rapidamente il braccio o per il carico e scarico dell'attrezzo

Modello		Capacità della pompa idraulica
W110 D	(L/min)	134
W130 D	(L/min)	169
W170 D	(L/min)	206
W190 D	(L/min)	236



Punti di ingrassaggio centralizzati

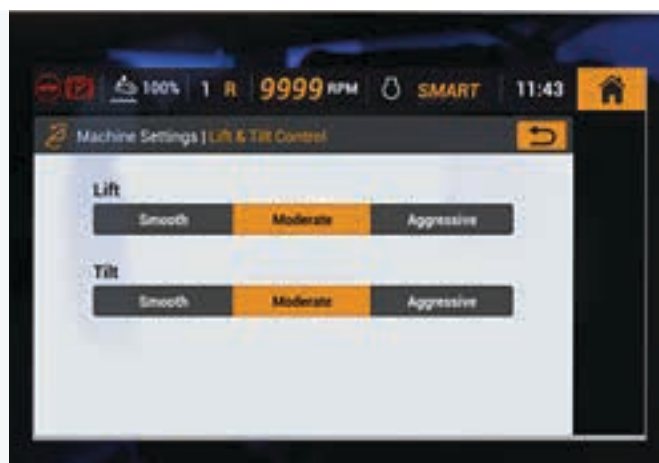
- Laddove possibile, i punti di ingrassaggio sono raggruppati
- L'impianto di lubrificazione automatico disponibile su riserva garantisce un ingrassaggio regolare e misurato per ridurre i costi di esercizio lungo tutta la vita utile della macchina
- L'impianto di lubrificazione automatico è dotato di un interruttore interno alla cabina per attivare il ciclo di ingrassaggio automatico



Bilancia automatica del carico utile

La bilancia automatica del carico utile utilizza il nuovo display touchscreen per pesare con precisione il materiale mentre questo viene caricato e presenta una serie di funzioni per una facile tenuta e gestione dei registri, come clienti archiviati, veicoli registrati, tipo di materiale e benne. Inoltre, tutti i dati rilevanti possono essere visualizzati sul touchscreen e stampati su un ticket una volta che il carico è completo.

- Facile da tarare
- Precisione del 98%
- Modalità carico previsto
- Modalità caricamento automatico
- Funzionalità pulsanti bracciolo configurabili
- Correzione della pendenza
- Compensazione di temperatura dell'olio idraulico
- Compatibile con Z-bar e Tool Carrier



Risposta idraulica su misura

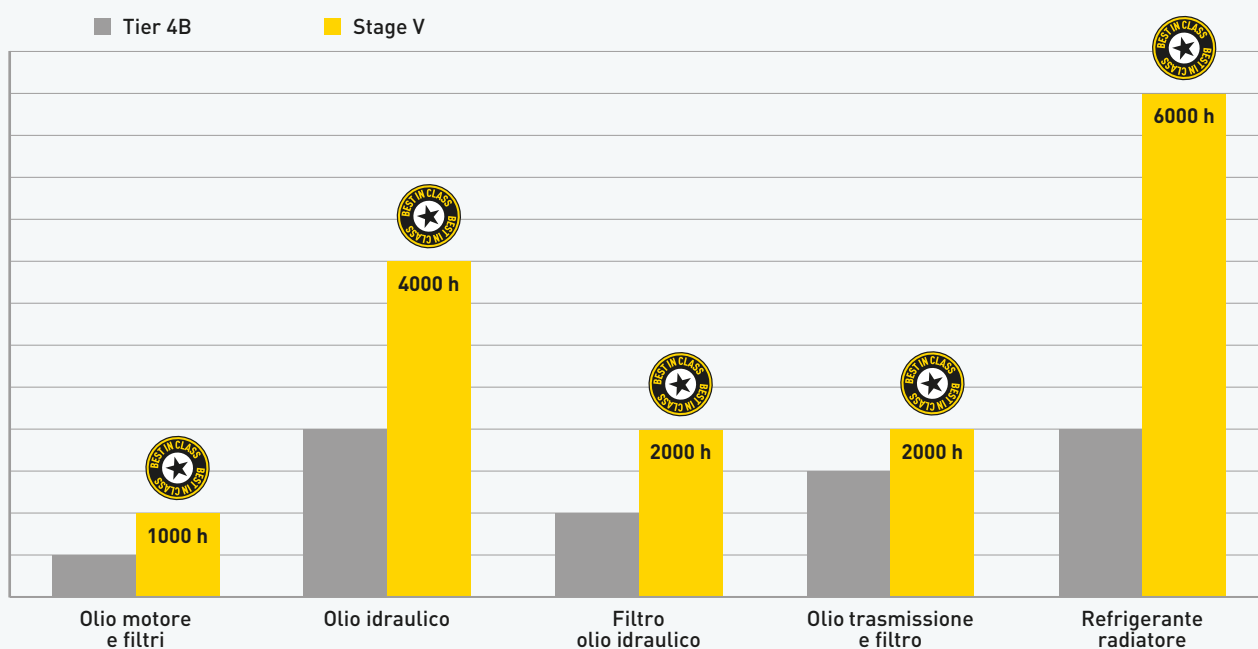
Accessibili tramite il display touchscreen, la risposta idraulica delle funzioni di sollevamento e carico, l'impianto idraulico ausiliario e lo sterzo a joystick possono essere personalizzati in base all'applicazione o all'esperienza dell'operatore.

- **Fluida:** maggiore controllo per applicazioni di precisione o operatori inesperti
- **Media:** livello di risposta normale
- **Aggressiva:** controllo più preciso e reattivo per operazioni rapide e conducenti esperti



Passa il tuo tempo a risparmiare.

Uno dei vantaggi principali delle nuove pale conformi allo Stage V è rappresentato dagli intervalli di manutenzione notevolmente estesi. Noi di New Holland sappiamo bene che una macchina essenziale come una pala gommata deve essere mantenuta in ottime condizioni poiché è spesso soggetta a un carico di lavoro intenso tutto l'anno e può accumulare un numero elevato di ore in un lasso di tempo relativamente breve. In risposta a questa esigenza abbiamo raddoppiato gli intervalli di manutenzione del motore portandoli da 500 a 1000 ore e allo stesso modo abbiamo allungato gli intervalli di manutenzione degli altri fluidi e filtri.



I numeri parlano da soli, il tempo risparmiato non dovendosi fermare per la manutenzione vi permette di affrontare intere stagioni senza interruzioni, inoltre potete economizzare fino al 20% sui costi di manutenzione, un risparmio notevole se si considera l'intera vita utile della macchina. In combinazione con i vantaggi in termini di risparmio di combustibile della nuova modalità Smart del motore, le pale gommate New Holland della serie D garantiscono una riduzione dei costi totali di esercizio e permettono di lavorare più a lungo.



Assistenza e manutenzione facili e veloci

Tutti i punti fondamentali soggetti ad assistenza possono essere raggiunti da terra: il cofano motore monoblocco si alza e si abbassa elettronicamente per facilitare l'accesso. Il pacco radiatori cubico è progettato specificamente per essere facile da pulire. Il filtro in cabina può essere rimosso, pulito e sostituito senza necessità di salire gradini o armeggiare con complessi dispositivi di fissaggio. Il sistema di ingrassaggio centralizzato a richiesta è un'altra comoda funzione. Le pale gommata della serie D di New Holland sono progettate per massimizzare le prestazioni e la longevità, riducendo al contempo i costi di esercizio per l'intera vita utile delle macchine.



- Cofano motore monoblocco con apertura elettrica sui modelli W130 D, W170 D e W190 D



- L'interruttore di sollevamento del cofano, lo staccabatteria e i morsetti ausiliari della batteria sono tutti raggruppati sul posteriore della macchina



- Il facile accesso a ciascuno dei radiatori consente di semplificare notevolmente le operazioni di pulizia quotidiane



- L'accesso da terra ai punti soggetti ad assistenza rende gli interventi di manutenzione più facili, veloci e sicuri



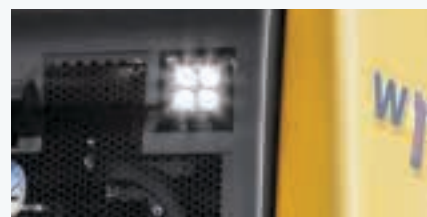
- Per ragioni di sicurezza, il serbatoio combustibile e il serbatoio di AdBlue sono raggiungibili solamente alzando il cofano motore

Opzioni per potenziare la produttività.



Pneumatici

- New Holland offre un'ampia scelta di pneumatici montati in fabbrica per lavorare su superfici pavimentate, morbide o su rampe di insilato
- Sono disponibili su richiesta parafranghi in abbinamento a qualsiasi pacchetto ruota/pneumatico



Attacco rapido

- L'attacco rapido idraulico heavy-duty è compatibile con un'ampia gamma di attrezzi per garantirne la massima versatilità e rapidità di montaggio
- Gli indicatori consentono all'operatore di visualizzare lo stato dei perni di bloccaggio

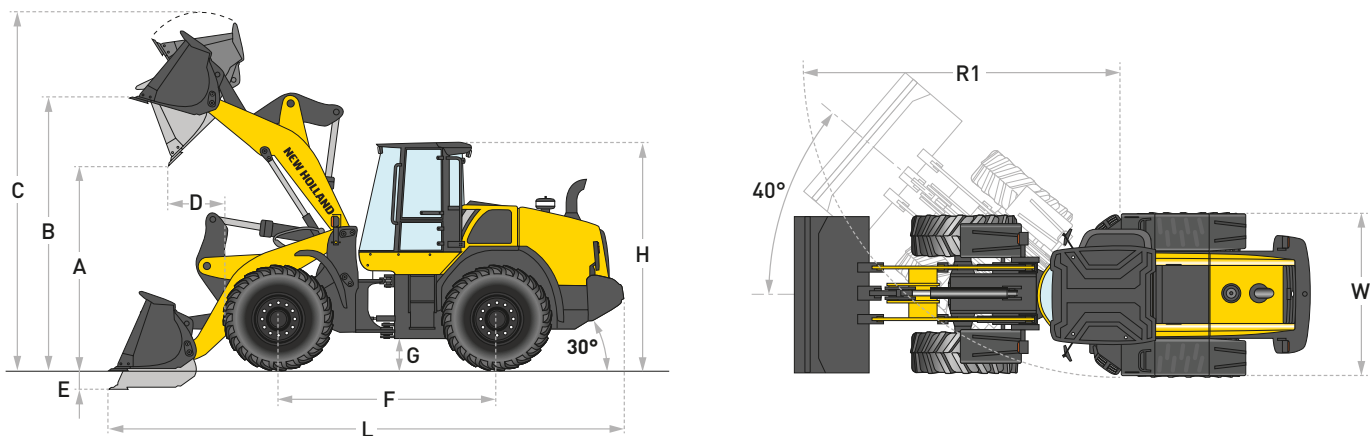
Funzione JSS di sterzo tramite joystick

- Il sistema JSS utilizza un joystick posizionato sul bracciolo sinistro per controllare lo sterzo della pala gommata
- L'affaticamento dell'operatore viene notevolmente ridotto e la produttività della macchina aumenta nel caso di operazioni ripetitive quali il caricamento di un camion o il compostaggio, che seguono solitamente uno schema ripetitivo a "V"

Pacchetto luci a LED

- Aumenta la sicurezza e illumina la notte a giorno con un massimo di dieci luci di lavoro a LED ad alta intensità
- Due luci a LED supplementari sul cofano illuminano la visuale della telecamera posteriore portando l'emissione luminosa totale a 43.000 lumen
- Le nuove luci a spegnimento ritardato illuminano il vostro percorso dopo che la macchina è stata spenta

Modelli		W110 D	W130 D	W170 D	W190 D
Motore					
Motore FPT Industrial		NEF N45	NEF N67	NEF N67	NEF N67
Cilindrata	(L)	4,5	6,7	6,7	6,7
Cilindri		4	6	6	6
Aspirazione		Turbocompressore con raffreddamento aria-aria			
Non viene utilizzata alcuna valvola EGR		Per la combustione viene prelevata solo aria fresca: esterna senza nessun sistema di raffreddamento supplementare			
Iniezione		Iniezione multipla Common Rail			
Sistema di post-trattamento		HI-eSCR 2 (DOC + SCRoF)			
Livello di emissioni		Conformità a EU Stage V			
Potenza max	(kW/CV)	106/142 @ 1.800 giri/min	128/172 @ 1.800 giri/min	145/195 a 2.000 giri/min	172/230 @ 1800 giri/min
Coppia massima	(Nm)	608 a 1.600 giri/min	730 a 1.600 giri/min	950 a 1.300 giri/min	1.184 a 1.300 giri/min
Trasmissione					
Cambio		PowerShift™ a 4 velocità	PowerShift™ a 5 velocità "Ecoshift"		
Frizione		Convertitore di coppia	Convertitore di coppia con: - Bloccaggio automatico dalla 2ª fino alla 5ª marcia - Power Inch: disaccoppiamento della frizione proporzionale all'intensità della frenata		
Marcia avanti	(km/h)	6-11-22-36	7-13-20-31-45	7-13-19-30-40	6,6-11-17-26-40
Retromarcia	(km/h)	6,4-12-23	7-14-32	8-14-31	7-12-28
Assali e differenziale					
Oscillazione totale dell'assale posteriore	(°)	24			
Assali ZF heavy-duty per servizi gravosi		Con differenziali normalmente aperti e blocco automatico al 100% del differenziale anteriore. Forza di trazione sempre disponibile al 100%, senza pattinamenti delle ruote e con riduzione dell'usura pneumatici			
Assali ZF standard		Con differenziali a slittamento limitato anteriori e posteriori, sforzo di trazione al 73% su terreni scivolosi			-
Pneumatici					
Misura pneumatici standard		17.5R25	20.5R25	20.5R25	23.5R25
Freni					
Freno di stazionamento		Freni a disco a bagno d'olio con 4 ruote autoregolanti che non necessitano di manutenzione			
Area del disco freno	(m²/mozzo)	0,39	0,39	0,39	0,39
Freno di stazionamento		Con un II freno negativo tutte e quattro le ruote vengono arrestate automaticamente a motore fermo			
Superficie del freno a disco di stazionamento	(cm²)	58	58	82	82
Impianto idraulico					
Valvole		Rexroth con impianto idraulico a centro chiuso con rilevamento del carico del sistema e del pannello di controllo Valvola principale a 3 sezioni			
Sterzo		L'orbitrol dello sterzo viene azionato tramite la valvola prioritaria dell'impianto idraulico			
Funzioni automatiche		Ritorno in posizione di scavo della benna, ritorno in posizione di traslazione del braccio, sollevamento automatico del braccio, sollevamento parallelo del braccio			
Tipo di comando		Pilota con elettrovalvole proporzionali controllate da un joystick elettro-idraulico semplice o da 3 leve ad asse singolo			
Tipo di pompa	(L/min)	Pompa a portata variabile tandem			
		134 a 2.000 giri/min	169 a 2.000 giri/min	206 a 2.000 giri/min	236 a 2.000 giri/min
Circuito idraulico ausiliario					
Portata massima	(L/min)	134	169	206	236
Max. pressione	(bar)	249-255	249-255	249-255	249-255
Capacità di riempimento					
Serbatoio combustibile	(L)	189	248	246	288
Serbatoio di AdBlue, permanentemente riscaldato dal refrigerante motore	(L)	41,3	41,3	41,3	41,3
Impianto di raffreddamento	(L)	22	27	28	30
Olio motore	(L)	12	13	13	13
Olio idraulico	(L)	57	91	91	91
Totale olio impianto idraulico	(L)	114	148	180	180
Assale anteriore e posteriore	(L)	22 + 22	22 + 22	35 + 35	40 + 40
Olio trasmissione	(L)	19	27	34	34
Protezione cabina					
Protezione dalla caduta di oggetti (FOPS)		ISO EN3449			
Protezione antiribaltamento (ROPS)		ISO EN13510			
Rumore e vibrazioni					
In cabina - LpA - (ISO 6595/6396/3744)	(dBA)	68	68	68	68
All'esterno - LwA - (SAE J88 SEP80)	(dBA)	102	104	103	104
Vibrazioni		Sedile dell'operatore conforme ai criteri della ISO 7096:2000 Le vibrazioni trasmesse non superano 0,5m/s²			
Impianto elettrico					
Tensione di impianto	(V)	24	24	24	24
Batterie		2 x 12V	2 x 12V	2 x 12V	2 x 12V
Alternatore - capacità	(A)	70	120	120	120



Dimensioni

Z-bar

Long Reach

Tool Carrier

Montaggio benna (con tagliente imbullonato - B.O.E.)	Diretto	Innesto rapido	Diretto	Innesto rapido	B.O.E.	Denti + segm.
Capacità nominale benna standard GP (m³)	2,1	1,8	1,9	1,8	1,8	1,7
Capacità benna con coefficiente di riempimento del 110% (m³)	2,3	1,9	2,1	1,9	1,9	1,9
Larghezza complessiva benna (mm)	2.500	2.440	2.500	2.440	2.440	2.440
Peso della benna (kg)	850	1.055	815	1.050	1.050	1.080
A - Altezza di scarico a 45° alla massima altezza (mm)	2.610	2.480	3.040	2.929	2.430	2.360
B - Altezza al perno benna (mm)	3.610	3.610	3.990	3.980	3.750	3.750
C - Altezza totale (mm)	4.740	4.740	5.060	5.120	4.930	4.930
D - Distanza della benna alla massima altezza (mm)	1.110	1.070	1.040	1.130	1.110	1.180
E - Profondità di scavo (mm)	80	100	110	140	190	200
F - Passo (mm)	2.750	2.750	2.750	2.750	2.750	2.750
G - Luce libera da terra (mm)	340	340	340	340	340	340
H - Altezza tetto della cabina (mm)	3.270	3.270	3.270	3.270	3.270	3.270
L - Lunghezza totale a terra (con benna) (mm)	6.840	6.930	7.110	7.270	7.120	7.220
Lunghezza totale a terra (senza benna) (mm)	5.770	5.770	6.090	6.090	5.730	5.730
W - Larghezza totale del veicolo (senza benna) (mm)	2.450	2.450	2.450	2.450	2.450	2.450
Angolo di partenza (°)	30	30	30	30	30	30
R1 - Raggio di sterzata (ruota esterna) (mm)	5.000	5.000	5.000	5.000	5.000	5.000
Raggio di sterzata (angolo benna) (mm)	5.530	5.530	5.670	5.670	5.530	5.570
Angolo di sterzata pieno (°)	40	40	40	40	40	40
Richiamo benna con braccio in posizione di trasporto (°)	44	50	46	51	52	52
Scarico benna alla massima altezza (°)	55	45	51	40	57	57
Peso operativo della macchina (con pneumatici L3) (kg)	11.100	11.300	11.190	11.430	11.560	11.590

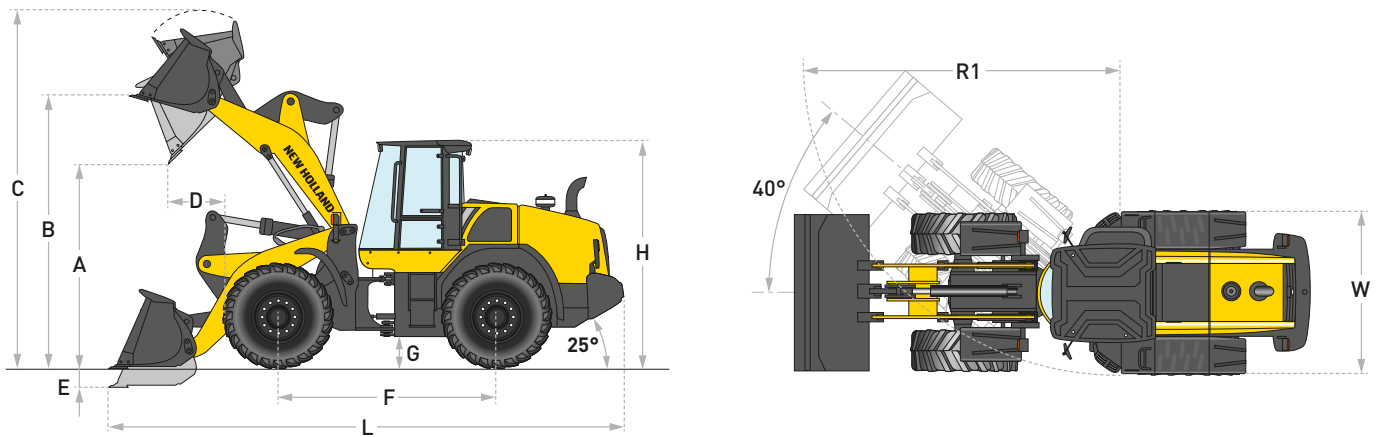
Prestazioni del caricatore

Z-bar

Long Reach

Tool Carrier

Montaggio benna (con tagliente imbullonato)	Diretto	Innesto rapido	Diretto	Innesto rapido	B.O.E.	Denti + segm.
Carico utile della benna (kg)	3.895	3.735	3.350	3.170	3.175	3.170
Densità massima del materiale (t/m³)	1,85	2,07	1,76	1,76	1,76	1,86
Carico di ribaltamento - dritto (kg)	8.870	8.530	7.650	7.280	7.260	7.250
Carico di ribaltamento, rotazione completa (kg)	7.790	7.470	6.700	6.340	6.350	6.340
Forza di strappo alla benna (daN)	7.453	6.884	7.973	6.884	7.894	8.090
Velocità del caricatore						
Sollevamento (pieno carico) (secondi)	5,4	5,4	5,4	5,4	5,4	5,4
Scarico (pieno carico) (secondi)	1,2	1,2	1,2	1,2	1,2	1,2
Abbassamento (a vuoto, discesa) (secondi)	3,9	3,9	3,9	3,9	3,9	3,9
Abbassamento (a vuoto, posizione flottante) (secondi)	3,9	3,9	3,9	3,9	3,9	3,9



Dimensioni

Z-bar

Long Reach

Tool Carrier

Montaggio benna (con tagliante imbullonato - B.O.E.)	Diretto	Innesto rapido	Diretto	Innesto rapido	B.O.E.	Denti + segm.
Capacità nominale benna standard GP (m ³)	2,4	2,0	2,2	2,0	2,0	2,0
Capacità benna con coefficiente di riempimento del 110% (m ³)	2,6	2,2	2,4	2,2	2,2	2,2
Larghezza complessiva benna (mm)	2.490	2.490	2.490	2.490	2.490	2.540
Peso della benna (kg)	925	1.375	880	1.375	1.255	1.285
A - Altezza di scarico a 45° alla massima altezza (mm)	2.750	2.700	3.260	3.210	2.570	2.490
B - Altezza al perno benna (mm)	3.830	3.830	4.260	4.240	3.960	3.960
C - Altezza totale (mm)	5.040	5.050	5.460	5.460	5.230	5.230
D - Distanza della benna alla massima altezza (mm)	2.080	1.100	1.000	1.210	1.100	1.170
E - Profondità di scavo (mm)	90	90	90	90	180	180
F - Passo (mm)	2.900	2.900	2.900	2.900	2.900	2.900
G - Luce libera da terra (mm)	390	390	390	390	390	390
H - Altezza tetto della cabina (mm)	3.380	3.380	3.380	3.380	3.380	3.380
L - Lunghezza totale a terra (con benna) (mm)	7.470	7.630	7.870	8.030	7.780	7.880
Lunghezza totale a terra (senza benna) (mm)	6.280	6.280	6.690	6.690	6.200	6.200
W - Larghezza totale del veicolo (senza benna) (mm)	2.480	2.480	2.480	2.480	2.480	2.480
Angolo di partenza (°)	25	25	25	25	25	25
R1 - Raggio di sterzata (ruota esterna) (mm)	5.220	5.220	5.220	5.220	5.220	5.220
Raggio di sterzata (angolo benna) (mm)	5.760	5.750	5.920	5.940	5.720	5.770
Angolo di sterzata pieno (°)	40	40	40	40	40	40
Richiamo benna con braccio in posizione di trasporto (°)	45	50	46	51	59	59
Scarico benna alla massima altezza (°)	51	41	46	35	50	50
Peso operativo della macchina (con pneumatici L3) (kg)	12.850	13.300	12.980	13.480	13.380	13.410

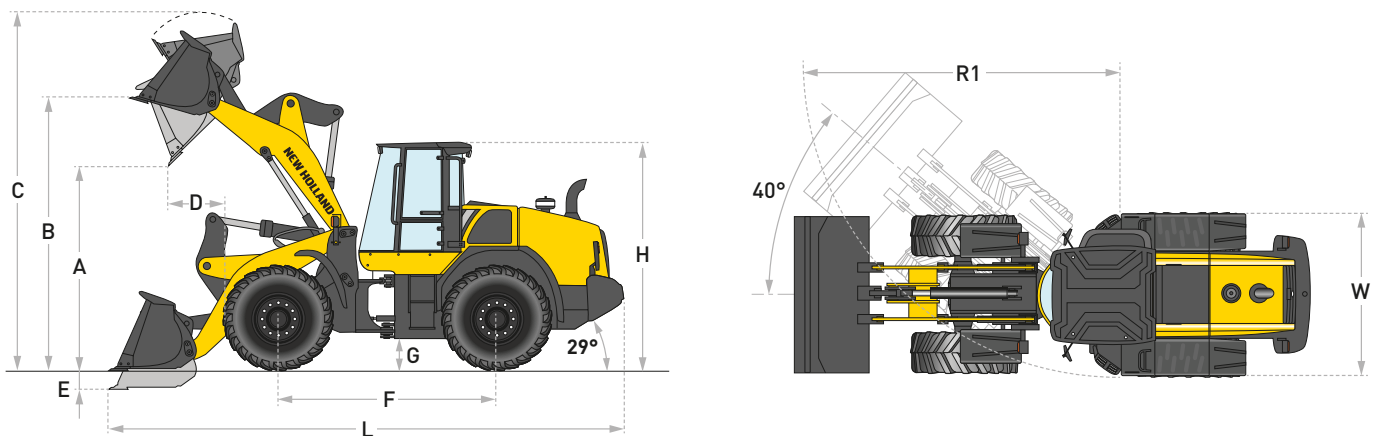
Prestazioni del caricatore

Z-bar

Long Reach

Tool Carrier

Montaggio benna (con tagliante imbullonato)	Diretto	Innesto rapido	Diretto	Innesto rapido	B.O.E.	Denti + segm.
Carico utile della benna (kg)	4.700	4.440	3.980	3.685	3.865	3.860
Densità massima del materiale (t/m ³)	1,95	2,22	1,80	1,84	1,93	1,93
Carico di ribaltamento - dritto (kg)	10.800	10.270	9.190	8.580	8.940	8.930
Carico di ribaltamento, rotazione completa (kg)	9.400	8.880	7.960	7.370	7.730	7.720
Forza di strappo alla benna (daN)	9.905	9.267	11.327	9.297	10.238	10.434
Velocità del caricatore						
Sollevamento (pieno carico) (secondi)	6,3	6,3	6,3	6,3	6,3	6,3
Scarico (pieno carico) (secondi)	1,2	1,2	1,2	1,2	1,2	1,2
Abbassamento (a vuoto, discesa) (secondi)	4,4	4,4	4,4	4,4	4,4	4,4
Abbassamento (a vuoto, posizione flottante) (secondi)	4,8	4,8	4,8	4,8	4,8	4,8



Dimensioni

Z-bar

Long Reach

Tool Carrier

Montaggio benna (con tagliente imbullonato - B.O.E.)	Diretto	Innesto rapido	Diretto	Innesto rapido	B.O.E.	Denti + segm.
Capacità nominale benna standard GP (m³)	2,8	2,7	2,8	2,7	2,7	2,7
Capacità benna con coefficiente di riempimento del 110% (m³)	3,1	3,0	3,1	3,0	3,0	2,9
Larghezza complessiva benna (mm)	2.710	2.690	2.710	2.690	2.490	2.510
Peso della benna (kg)	1.220	1.705	1.220	1.705	1.634	1.693
A - Altezza di scarico a 45° alla massima altezza (mm)	2.920	2.730	3.330	3.130	2.800	2.690
B - Altezza al perno benna (mm)	3.979	3.980	4.370	4.370	4.160	4.160
C - Altezza totale (mm)	5.320	5.530	5.910	5.930	5.580	5.580
D - Distanza della benna alla massima altezza (mm)	1.120	1.170	1.130	1.170	1.160	1.250
E - Profondità di scavo (mm)	80	70	80	80	120	140
F - Passo (mm)	3.250	3.250	3.250	3.250	3.250	3.250
G - Luce libera da terra (mm)	380	380	380	380	380	380
H - Altezza tetto della cabina (mm)	3.380	3.380	3.380	3.380	3.380	3.380
L - Lunghezza totale a terra (con benna) (mm)	7.650	7.840	8.000	8.200	6.520	6.520
Lunghezza totale a terra (senza benna) (mm)	6.530	6.530	6.850	6.850	5.750	5.750
W - Larghezza totale del veicolo (senza benna) (mm)	2.560	2.560	2.560	2.560	8.000	8.140
Angolo di partenza (°)	29	29	29	29	29	29
R1 - Raggio di sterzata (ruota esterna) (mm)	5.750	5.750	5.750	5.750	5.750	5.750
Raggio di sterzata (angolo benna) (mm)	6.320	6.410	6.520	6.590	6.410	6.460
Angolo di sterzata pieno (°)	40	40	40	40	40	40
Richiamo benna con braccio in posizione di trasporto (°)	44	38	43	37	61	61
Scarico benna alla massima altezza (°)	50	51	50	51	47	47
Peso operativo della macchina (con pneumatici L3) (kg)	14.770	15.290	14.970	15.490	15.390	15.390

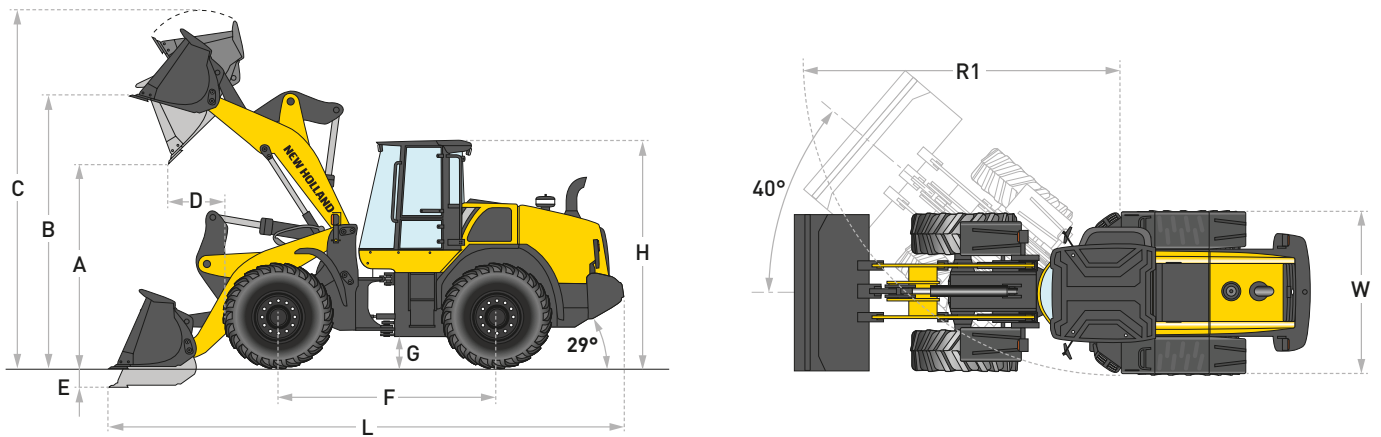
Prestazioni del caricatore

Z-bar

Long Reach

Tool Carrier

Montaggio benna (con tagliente imbullonato)	Diretto	Innesto rapido	Diretto	Innesto rapido	B.O.E.	Denti + segm.
Carico utile della benna (kg)	5.495	4.765	4.580	3.985	4.270	4.230
Densità massima del materiale (t/m³)	1,96	1,76	1,63	1,47	1,58	1,56
Carico di ribaltamento - dritto (kg)	12.640	11.040	10.610	9.300	9.890	9.820
Carico di ribaltamento, rotazione completa (kg)	10.990	9.530	9.160	7.970	8.540	8.460
Forza di strappo alla benna (daN)	14.318	11.896	14.259	11.758	11.709	12.003
Velocità del caricatore						
Sollevamento (pieno carico) (secondi)	5,2	5,2	5,2	5,2	5,2	5,2
Scarico (pieno carico) (secondi)	1,2	1,2	1,2	1,2	1,2	1,2
Abbassamento (a vuoto, discesa) (secondi)	2,5	2,5	2,5	2,5	2,5	2,5
Abbassamento (a vuoto, posizione flottante) (secondi)	2,4	2,4	2,4	2,4	2,4	2,4



Dimensioni

Z-bar

Long Reach

Montaggio benna (con tagliente imbullonato - B.O.E.)	Diretto	Diretto	Diretto	Diretto
Capacità nominale benna standard GP (m ³)	3,4	3,2	3,2	2,8
Capacità benna con coefficiente di riempimento del 110% (m ³)	3,8	3,5	3,5	3,1
Larghezza complessiva benna (mm)	2.950	2.950	2.950	2.950
Peso della benna (kg)	1.570	1.540	1.540	1.390
A - Altezza di scarico a 45° alla massima altezza (mm)	2.940	2.960	3.390	3.510
B - Altezza al perno benna (mm)	4.120	4.120	4.560	4.560
C - Altezza totale (mm)	5.490	5.450	5.890	5.740
D - Distanza della benna alla massima altezza (mm)	1.160	1.140	1.250	1.140
E - Profondità di scavo (mm)	70	70	140	130
F - Passo (mm)	3.340	3.340	3.340	3.340
G - Luce libera da terra (mm)	420	420	420	420
H - Altezza tetto della cabina (mm)	3.460	3.460	3.460	3.460
L - Lunghezza totale a terra (con benna) (mm)	8.080	8.050	8.530	8.360
Lunghezza totale a terra (senza benna) (mm)	6.780	6.780	7.240	7.240
W - Larghezza totale del veicolo (senza benna) (mm)	2.830	2.830	2.830	2.830
Angolo di partenza (°)	29	29	29	29
R1 - Raggio di sterzata (ruota esterna) (mm)	6.030	6.030	6.030	6.030
Raggio di sterzata (angolo benna) (mm)	6.630	6.620	6.870	6.810
Angolo di sterzata pieno (°)	40	40	40	40
Richiamo benna con braccio in posizione di trasporto (°)	45	45	43	43
Scarico benna alla massima altezza (°)	55	55	49	49
Peso operativo della macchina (con pneumatici L3) (kg)	18.200	18.170	18.440	18.280

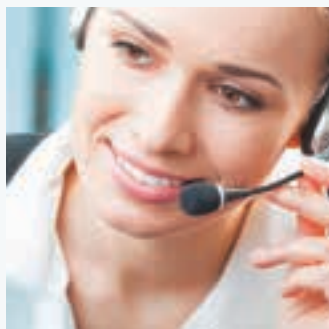
Prestazioni del caricatore

Z-bar

Long Reach

Montaggio benna (con tagliente imbullonato)	Diretto	Diretto	Diretto	Diretto
Carico utile della benna (kg)	6.390	6.405	5.080	5.185
Densità massima del materiale (t/m ³)	1,87	2,00	1,58	1,85
Carico di ribaltamento - dritto (kg)	14.670	14.700	11.750	11.790
Carico di ribaltamento, rotazione completa (kg)	12.780	12.810	10.160	10.370
Forza di strappo alla benna (daN)	14.749	15.142	15.396	17.672
Velocità del caricatore				
Sollevamento (pieno carico) (secondi)	6,2	6,2	6,2	6,2
Scarico (pieno carico) (secondi)	1,2	1,2	1,2	1,2
Abbassamento (a vuoto, discesa) (secondi)	2,9	2,9	2,9	2,9
Abbassamento (a vuoto, posizione flottante) (secondi)	2,5	2,5	2,5	2,5

New Holland Top Service: servizio di assistenza per i clienti New Holland.



Disponibilità al top

Un unico Numero Verde* per soddisfare le vostre esigenze, per rispondere alle vostre domande, per fornirvi informazioni su prodotti e servizi e per gestire le criticità.



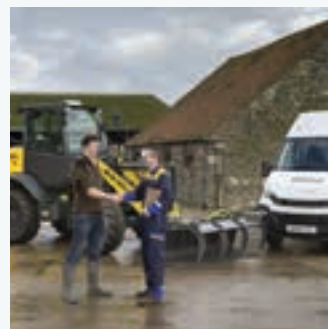
Velocità al top

Lavorando a stretto contatto con il Vostro Concessionario di fiducia, il Team Top Service si propone di garantire la massima soddisfazione nel minor tempo possibile.



Priorità al top

La nostra priorità è la Vostra soddisfazione, specialmente quando ne avete maggiormente bisogno.



Soddisfazione al top

Ogni Vostra richiesta sarà seguita fino a completa risoluzione.



Per maggiori dettagli, consultate il vostro concessionario New Holland!

* La chiamata è gratuita, tuttavia alcuni gestori di telefonia mobile potrebbero addebitare la chiamata, le consigliamo di rivolgersi al suo gestore per consultare la tariffa applicata. In alternativa al numero verde può chiamare il numero a pagamento 0244412246.

DAL VOSTRO CONCESSIONARIO DI FIDUCIA



www.newholland.com/it - newhollandtopservice.italia@cnhind.com

