



CASE
CONSTRUCTION

SÉRIE E PELLES SUR CHENILLES



CX210E

HÉRITAGE

UNE TRADITION D'INNOVATION



1842

Naissance de CASE.

1869

Naissance du premier moteur à vapeur portatif installé sur une machine de construction routière.

1957

Première chargeuse-pelleteuse intégrée en usine au monde : une première dans le secteur signée CASE.

1969

CASE commence à produire des chargeuses compactes sur pneus.

1977

CASE rachète Poclair, une marque française leader sur le marché des Pelles sur Chenilles.

1992

Sumitomo devient fournisseur de CASE Corporation, distribuant des pelles sur chenilles allant de 7 à 80 tonnes.

1998

Signature de l'Alliance Globale entre CASE Corporation et Sumitomo.

2001

CASE introduit la première de ses pelles sur chenilles, de nouvelles « machines pensantes » puissantes conçues pour améliorer la productivité à travers des fonctions intelligentes à bord.

2007

CX210B se voit décerner le « Good Design Award » (prix de la meilleure conception) par l'Académie japonaise du design.

2008

CX210B remporte le 18e « Energy Conservation Award » (Prix de conservation de l'énergie) de l'Agence pour les ressources naturelles et l'énergie du ministère japonais de l'Économie.

2011

CASE devient le premier fabricant d'équipement de construction à offrir à la fois la réduction catalytique sélective et la recirculation des gaz d'échappement refroidis pour satisfaire les normes d'émissions particulièrement strictes.

2015

CASE lance la nouvelle « Série D » d'excavatrices sur chenilles conformes à la norme Tier 4 final/UE Stage IV.

2018

Production conforme à la norme Stage V pour les modèles CX350D et supérieurs, puis pour les modèles Short Radius.

2021

CASE introduit les premiers modèles des pelles sur chenilles de la série E conformes à la norme Stage V, avec un nouveau moteur FPT, un nouvel écran, un circuit hydraulique amélioré et de meilleurs services connectés.

PELLES SUR CHENILLES

GÉNÉRATION ÉVOLUÉE

PLUS DE QUALITÉ ET DE FIABILITÉ

Plus résistantes que jamais, construites pour durer

- + Les Fixations des canalisations sur la flèche ont été renforcées.
- + La forme et l'épaisseur de la plaque de renfort interne augmente la durabilité de la flèche.
- + La tolérance des axes des vérins du balancier et de la flèche a été modifiée afin de réduire le bruit et le jeu au niveau des bagues.
- + La structure plus compacte du ressort de rappel du train de roulement et du vérin de graissage facilite l'élimination de la boue.
- + Les modèles CX210E et CX250E sont dotés d'un nouveau moteur de déplacement plus efficace et plus durable, tandis que le moteur de déplacement mis à niveau sur le modèle CX300E assure un effort de traction à la barre supérieur.
- + Galets porteurs supérieurs (sur les modèles CX160E / CX180E / CX210E / CX250E) ont été améliorés pour assurer une plus grande durabilité.
- + La taille des boulons des tuiles (sur le modèle CX300E) a été augmentée.

PLUS DE PRÉCISION ET DE MANŒVRABILITÉ

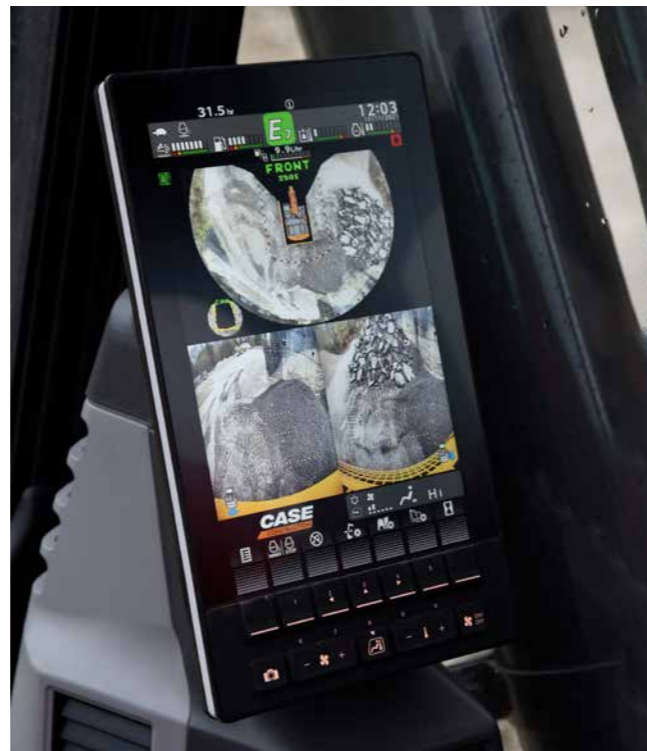
Commande sans à-coups, fonctionnement efficace - plus que jamais

La marque **CASE Intelligent Hydraulic System (CIHS, système hydraulique intelligent CASE)** est désormais associée à de nouveaux modes de fonctionnement et paramètres hydrauliques réglables afin d'assurer un fonctionnement plus fluide et efficace que la génération précédente.



SÉRIE E

PELLES SUR CHENILLES



PLUS DE SOUPLESSE D'UTILISATION

Un haut niveau de personnalisation pour chaque tâche

Les nouveaux modes de travail avec position indépendante de l'accélérateur permettent de s'adapter parfaitement aux exigences de chaque tâche :

Le mode **SP (Super Power)**, pour une productivité maximale (comme sur la Série D) avec l'accélérateur à la puissance maximale.

Le mode **P (Power)** remplace les modes H et A sur la Série D, avec réglages de l'accélérateur de 1 à 10.

Le mode **E (Eco)** pour des économies maximales de carburant, avec des réglages de l'accélérateur de 1 à 10.

Le mode **L (Levage)** est optimisé pour la manutention d'objets avec suralimentation activée en permanence, système d'avertissement en cas de surcharge et réglages de l'accélérateur de 1 à 6.

Le propriétaire peut verrouiller le choix des modes de travail disponibles.

NOUVEAU Le révolutionnaire mode Eco réduit la consommation de carburant grâce au contrôle sélectif du moteur et de la pompe en fonction du mouvement. Il maintient le couple maximum de la pompe pour offrir une grande productivité tout en minimisant la consommation de carburant lors des opérations qui exigent peu d'effort.

Il est également possible d'équilibrer les débits hydrauliques de manière personnalisée en fonction des préférences de l'opérateur :

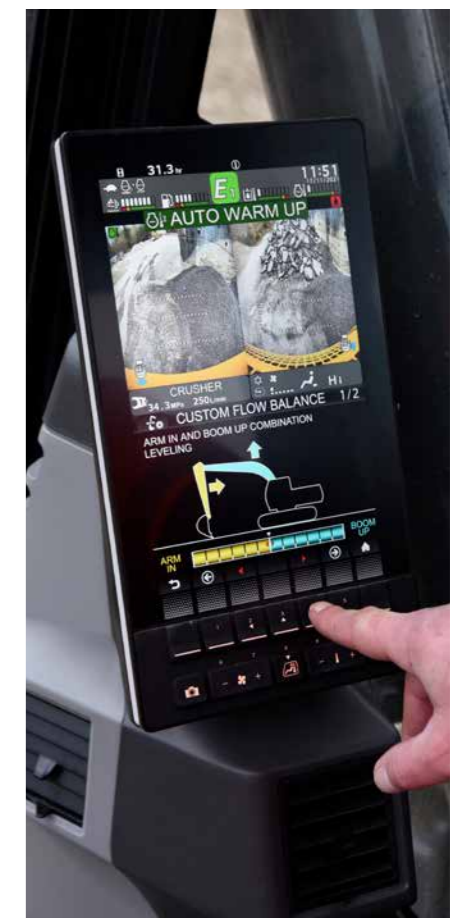
- + « **Rentrée du balancier** » vs « **Montée de la flèche** »
- + « **Rentrée du balancier** » vs « **Rotation** » (uniquement pour les modèles CX210E et supérieurs)

La série pousse la polyvalence encore plus loin en permettant à l'opérateur de sélectionner le type d'outil de travail et de saisir le numéro de modèle personnalisable sur l'écran de la machine. Lors de la sélection des réglages de flux et de pression, il est également possible de configurer le flux maximum en excès pour protéger l'accessoire.

Un nouveau **contrepoids supplémentaire** en option de + 500 kg est disponible sur le modèle CX210E LC pour garantir une stabilité parfaite même avec des raccords rapides et accessoires plus lourds, accroissant ainsi la capacité de la machine à s'adapter aux différentes conditions de travail.

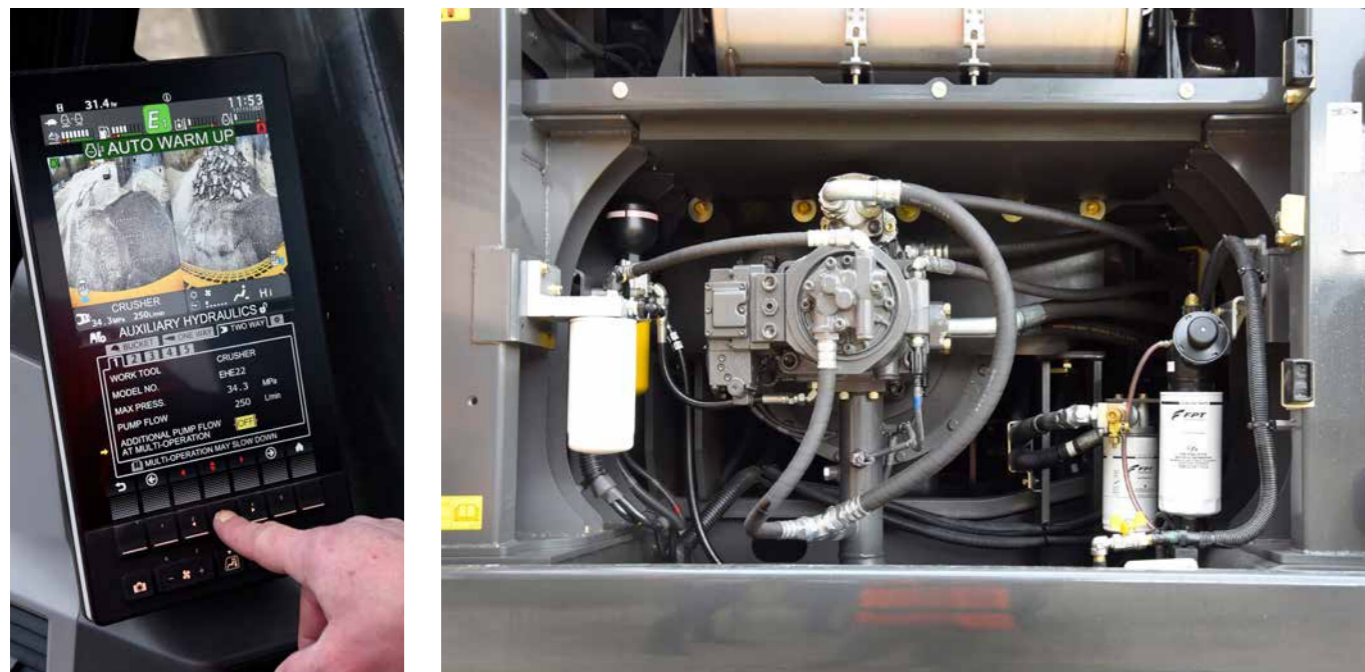
La prédisposition optionnelle **Steelwrist** avec système de commande avancé Quantum, incluant un moniteur supplémentaire, des joysticks configurables et une connexion électrique jusqu'à l'extrémité du bras, cette option facilite l'ajout rapide et simple d'un tiltrotateur Steelwrist en seconde monte.

Elle offre une flexibilité maximale pour s'adapter à une grande variété de chantiers.



PRODUCTIVITÉ

TRAVAILLER INTELLIGEMMENT, PRODUIRE PLUS



PLUS D'EFFICACITÉ

Des performances optimales, de grandes économies de carburant

La Série E nouvelle génération combine les caractéristiques éprouvées de la Série D en termes d'économies d'énergie et de nouveaux modes de travail et réglage hydrauliques, afin d'accroître encore l'efficacité.

Le système automatique avancé de gestion de l'énergie hérité de la Série D consiste en six fonctions fondamentales de contrôle de l'énergie :

- + **Contrôle du couple de la pompe** : évite les baisses de régime du moteur dues à un couple excessif lors des opérations avec des charges lourdes et réduit la consommation de carburant lors des opérations qui n'exigent pas la puissance maximale de la pompe.
- + **Commande de flèche économique** : augmente les économies de carburant lors des mouvements d'abaissement et de pivotement de la flèche.
- + **Commande de sécurité du rotation** : réduit le débit initial de la pompe tout en améliorant le contrôle au début des mouvements de rotation de manière à diminuer la consommation de carburant.
- + **Commande de la course de tiroir** : règle automatiquement la pression en fonction du retour des capteurs, évitant ainsi tout fonctionnement non nécessaire.
- + **Régénération de l'huile de la flèche** : l'huile de retour provenant de la descente de la flèche est utilisée pour accélérer le mouvement de sortie du balancier (uniquement pour les modèles CX210E et supérieurs).
- + **Ralenti automatique / Arrêt au ralenti** : fonctions personnalisables et commutables manuellement qui réduisent le régime du moteur au bout d'un certain temps d'inactivité ou arrêtent le moteur au bout d'un certain temps au ralenti.

Grâce à toutes ces fonctions, coordonnées par le CASE Intelligent Hydraulic System (CIHS, système hydraulique intelligent CASE) et associées au nouveau moteur FPT et au moteur de déplacement amélioré en vue d'une plus grande efficacité mécanique, les pelles sur chenilles de la Série E offrent des performances sans précédent et des économies de carburant considérables.



UNE PUISSANCE PLUS RESPECTUEUSE DE L'ENVIRONNEMENT

Des moteurs conformes à la norme UE Stage V



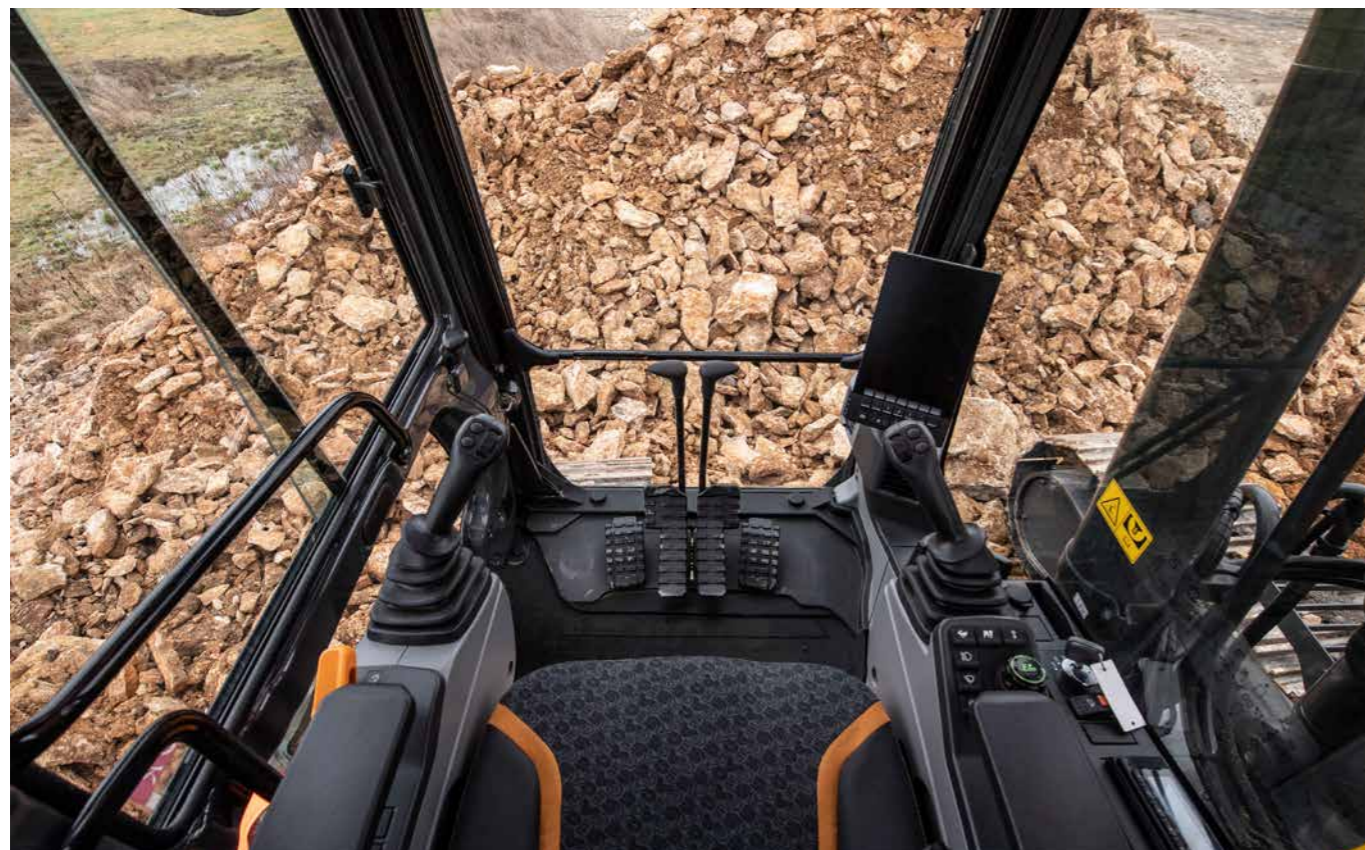
Les nouveaux moteurs NEF FTP sont conformes aux normes Stage V grâce à la nouvelle solution HI-eSCR2 développée en interne, qui n'utilise qu'un catalyseur à oxydation diesel et un dispositif **sans entretien** intégré au catalyseur SCR pour réaliser cette réduction drastique des émissions.

- + Le SCR sur Filtre n'exige aucun remplacement ni nettoyage mécanique tout au cours de sa durée de vie utile pendant laquelle le respect des émissions est garanti.
- + Le débit d'admission de l'air est accru grâce à un turbocompresseur avec refroidissement air-air.
- + L'injection multiple assure d'excellentes performances à couple élevé et bas régime.
- + Aucune vanne EGR n'est utilisée, donc seul de l'air frais est aspiré pour la combustion et aucun système supplémentaire de refroidissement n'est nécessaire.

Les nouveaux moteurs NEF Stage V peuvent même offrir des performances encore supérieures en termes de réduction des émissions, puisqu'ils peuvent fonctionner au **biodiesel B7** et **HVO** (une solution encore plus écologique et de meilleure qualité que le biodiesel, qui offre de meilleures performances par temps froid) et avec d'autres carburants paraffiniques tels que le **GTL** (Gas-to-Liquids, ou gaz naturel converti en liquide), le **CTL** (Coal-to-Liquids, charbon converti en liquide) et le **BTL** (Biomass-to-Liquids, ou biomasse convertie en liquide).

LE CONFORT D'ABORD

UN ENVIRONNEMENT DE TRAVAIL DE HAUTE QUALITÉ



UN PLUS GRAND CONFORT

Des conditions de travail idéales, tous les jours

- + Cabine pressurisée plus hermétique, avec un grand espace d'accès et plus de place pour les pieds.
- + Siège ergonomique à dossier haut avec suspension pneumatique, réglage de l'inclinaison et chauffage.
- + Console suspendue montée sur le siège et positions optimisées du levier de commande : l'opérateur reste dans la position de travail qu'il préfère lors du réglage de la position du siège.
- + Course réduite des pédales et repose-pieds, pour réduire la fatigue lors du travail.
- + Commandes automatiques de la climatisation intégrées à l'écran.
- + Meilleures performances de climatisation grâce à une amélioration du refroidissement et un emplacement optimal des fentes d'aération.
- + Espace de stockage optimisé avec compartiment pour vos repas et compartiment réfrigéré, support pour smartphone et deux porte-boissons.
- + Le repositionnement des galets inférieurs des chenilles permet de réduire les vibrations, pour un déplacement plus fluide.
- + Cabine plus silencieuse, avec un niveau de bruit à l'intérieur réduit d'1 dB par rapport à la série D sur le modèle CX210E et de 3 dB sur les modèles CX250E/CX300E.



SÉCURITÉ ET ENTRETIEN

TRAVAILLER EN TOUTE SÉCURITÉ DANS TOUTES LES CONDITIONS

PLUS GRANDE SÉCURITÉ DE FONCTIONNEMENT ET ACCESSIBILITÉ

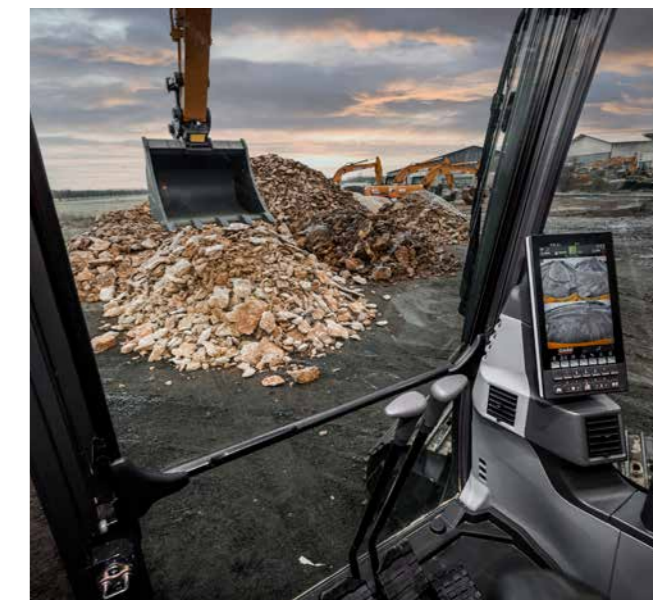
La sécurité avant tout, à l'intérieur comme à l'extérieur de la cabine

- + Structure de la cabine renforcée, conforme aux exigences ROPS et FOPS.
- + Protection FOPS de niveau 2 de série.
- + Protection avant d'usine OPG1 et 2; grille de protection disponible sous forme de kit DIA
- + Alarme de déplacement installée en usine pour plus de sécurité autour de la machine sur le chantier.
- + Nouveau dispositif à levier de verrouillage de la barre de sécurité automatique, qui arrête immédiatement le mouvement de la machine si l'opérateur déverrouille accidentellement le dispositif.
- + Détection de l'attachement de la ceinture.
- + Marchepieds larges, robustes et confortables, et main courante pour grimper en toute sécurité sur le capot.
- + Plaques antidérapantes et capot supérieur supporté par deux vérins à gaz et bloqué par deux dispositifs de blocage mécaniques.
- + Grande plateforme au-dessus du compartiment moteur, pour travailler sur ce dernier en toute sécurité.

VISIBILITÉ SUPÉRIEURE

Conçues pour offrir une visibilité excellente

- + La visibilité, déjà remarquable dans la Série D, a été encore améliorée :
- + Surface vitrée avec plus de visibilité du côté droit.
- + Plus grand écran (de 7 à 10") avec une plus haute résolution et des menus supplémentaires, cinq boutons programmables.
- + Caméras droite et gauche de série, et une caméra gauche supplémentaire est disponible pour le système de vision à 3 caméras (arrière et latérales) CMVM (CASE Maximum View Monitor) à 270° avec nouvelle disposition des écrans.
- + Caméras améliorées pour une meilleure balance des couleurs. + Dégivrage amélioré du pare-brise avant.
- + Le nouveau gicleur de lave-glace à diffusion garantit un meilleur nettoyage du pare-brise.
- + Pack d'éclairage LED de série, avec en option le pack Deluxe offrant une puissance de 3700 lumens et 4 phares avant supplémentaires pour des performances d'éclairage encore supérieures. (Disponible uniquement sur les modèles Mono).
- + Fonction d'éclairage d'accompagnement avec minuterie d'extinction programmable.



SÉCURITÉ ET ENTRETIEN

TRAVAILLER EN TOUTE SÉCURITÉ DANS TOUTES LES CONDITIONS



FACILITÉ D'ENTRETIEN

Une solution à la fois concrète et comprenant les services connectés

- + Nouveaux intervalles d'entretien permettant de diminuer les coûts correspondants :
 - **Huile moteur, carburant et filtres à huile** de 500 à 1000 heures ;
 - **Filtre du module d'alimentation de l'AdBlue** de 3000 heures à 4000 heures ;
 - Huile des **engrenages du réducteur de translation** de 1000 à 2000 heures (sur les modèles CX210E / CX250E).
- + Les bagues du système d'entretien étendu (EMS) permettent des intervalles de graissage de 1000 heures sur les axes du balancier et de la flèche et de 250 heures sur l'axe de l'accessoire.
- + L'absence de vanne EGR réduit la complexité du système de post-traitement des gaz and not post- traitement .
- + Le dispositif autonettoyant SCR sur Filtre n'exige aucun remplacement ni nettoyage mécanique au cours de sa durée de vie utile garantie.
- + Le système de graissage automatique d'origine comprend la liaison du godet et améliore le temps de fonctionnement, la facilité d'entretien et l'efficacité.
- + Le gicleur de carburant avec flotteur du réservoir intégré assure une meilleure visibilité lors du remplissage.
- + Bouchon du réservoir hydraulique avec reniflard intégré pour un remplissage sans outils.
- + Ajout d'une nouvelle vanne de prélèvement dans le compartiment de la pompe pour faciliter le prélèvement d'échantillons d'huile hydraulique.
- + Contenance accrue du réservoir du lave-glace pour réduire le nombre de remplissages.
- + Conception compacte des cylindres de graissage pour faciliter l'élimination de la boue autour des rouleaux porteurs.
- + Tapis de sol divisé en deux parties pour faciliter le nettoyage.
- + Enveloppe du radiateur avec une plus grande

- ouverture latérale et une ouverture supplémentaire sous la structure supérieure, pour une meilleure accessibilité (ouverture supplémentaire uniquement sur les modèles CX210E / CX250E).
- + Modification de la hauteur du filtre à air pour faciliter l'insertion et le retrait.
- + Ajout du mouvement de basculement du condenseur de climatisation pour faciliter le nettoyage.
- + Nouveau ventilateur réversible en option (disponible pour les modèles CX210E / CX250E).
- + Le tendeur automatique de courroie du ventilateur n'exige aucun réglage manuel.

- + Diagnostic et assistance à distance et entretien interactif grâce au nouveau module bidirectionnel CASE SiteConnect et aux services télématiques améliorés myCASEConstruction.

Dans le cadre de son service après-vente, CASE propose désormais les **patins en caoutchouc boulonnés FLEETPRO** comme pièces de rechange, disponibles pour le modèle CX210E avec des tuiles de 600 mm, permettant de passer de manière simple et rapide d'applications sur route à des applications tout terrain et inversement, ce qui rend la machine plus polyvalente et accroît la rentabilité pour le client.



POURQUOI CHOISIR LA NOUVELLE SÉRIE E

MEILLEURE COMBINAISON ENTRE VITESSE ET MANŒVRABILITÉ

Le CASE Intelligent Hydraulics System (CIHS, système hydraulique intelligent CASE) est une garantie et une référence sur le marché en termes de rapidité des temps de cycle, d'excellence des performances en matière d'économies d'énergie et de fluidité de commande.

PLUS DE QUALITÉ ET DE FIABILITÉ

Les pelles sur chenilles CASE sont célèbres pour leur conception équilibrée et les composants de première qualité. Les nouvelles améliorations apportées au balancier, à la flèche et à la structure du train de roulement les rendent encore meilleures.

ADAPTABILITÉ SUPÉRIEURE

- + **NOUVEAU** 4 modes de travail (Super Power, Power, Eco, Levage)
- + **NOUVEAU** 10 réglages de l'accélérateur, indépendants du mode de travail
- + **NOUVEAU** Possibilité de personnalisation de l'équilibrage du flux entre balancier, flèche et pivotement pour s'adapter à toutes les applications
- + **NOUVEAU** Types et noms des accessoires enregistrables sur l'écran, pour une gestion plus rapide des accessoires
- + **NOUVEAU** Contrepoids plus lourd de +500 kg disponible en option pour CX210E LC pour permettre l'utilisation d'accessoires plus lourds
- + **NOUVELLE** prédisposition pour tiltrotateur Steelwris

PLUS D'EFFICACITÉ

- + **NOUVEAU** Le mode Eco assure un contrôle sélectif optimal du moteur et de la pompe de manière à maximiser le couple uniquement lorsque cela est nécessaire et à économiser plus de carburant
- + **NOUVEAU** Moteur FPT Stage V sans soupape EGR, pour une combustion plus efficace
- + **NOUVEAU** Moteur de déplacement amélioré, pour une plus grande efficacité mécanique

CONNECTIVITÉ SUPÉRIEURE

- + **NOUVEAU** Module bidirectionnel CASE SiteConnect
- + **NOUVEAU** Possibilité d'entretien interactif

- + **NOUVEAU** Assistance à distance
- + **NOUVEAU** solution CASE entièrement télématique de série (modem, câblage, faisceaux de câbles, antenne et abonnement de 7 ans à myCASEConstruction)

VISIBILITÉ SUPÉRIEURE

- + **NOUVEAU** Écran LCD de 10" - le plus grand du secteur - avec 5 boutons programmables et de nouvelles fonctions de menu
- + **NOUVEAU** Dégivrage et lavage du pare-brise avant améliorés
- + **NOUVEAU** Meilleure visibilité du côté droit
- + Système de vision à 3 caméras (arrière et latérales) CMVM (CASE Maximum View Monitor) disponible en option pour une visibilité optimisée à 360°
- + Éclairage LED, avec option de mise à niveau Deluxe



UN PLUS GRAND CONFORT

- + **NOUVEAU** Console suspendue avec le siège
- + **NOUVEAU** Grand espace d'accès et plus d'espace pour les pieds
- + **NOUVEAU** Commandes spécifiques de la climatisation sur l'écran, toujours à portée de main
- + **NOUVEAU** Climatisation améliorée avec de nouvelles fentes d'aération
- + **NOUVEAU** Déplacement plus fluide grâce au repositionnement des galets porteurs
- + **NOUVEAU** Environnement plus silencieux dans la cabine

FACILITÉ D'ENTRETIEN

- + **NOUVEAU** Intervalle de remplacement des filtres à carburant et à huile du moteur prolongé à 1000 heures + intervalles de graissage des bagues de 1000 heures pour les axes du balancier et de la flèche
- + **NOUVEAU** Dispositif autonettoyant SCR sur Filtre – sans entretien et construit pour durer
- + **NOUVEAU** Réservoir hydraulique facile d'accès grâce au bouchon à reniflard
- + **NOUVEAU** Tapis de sol en deux parties
- + **NOUVEAU** Ventilateur réversible disponible en option pour une plus grande efficacité de nettoyage du radiateur
- + **NOUVEAU** Patins en caoutchouc boulonnés FLEETPRO disponibles comme pièces de rechange, pour une plus grande adaptabilité et un remplacement rapide
- + **NOUVEAU**: Système de graissage automatique

UNE PUISSANCE PLUS RESPECTUEUSE DE L'ENVIRONNEMENT

- + **NOUVEAU** Moteur STAGE V de marque FPT, leader européen, célèbre pour sa fiabilité et son innovation
- + Plus de 25 ans d'expérience
- + **NOUVEAU** Système SCR 2 à haut rendement, couvert par 13 brevets
- + **NOUVEAU** Sans EGR
- + **NOUVEAU** Compatible avec les carburants alternatifs HVO et synthétiques

PLUS GRANDE SÉCURITÉ DE FONCTIONNEMENT ET ACCESSIBILITÉ

- + Cabine ROPS avec FOPS de niveau 2
- + Mains courantes et garde-corps étendus de série
- + Alarme de déplacement installée en usine
- + **NOUVEAU** Fonction de verrouillage automatique du levier

PRODUITS ET SERVICES

APRÈS-VENTE

PRODUITS APRÈS-VENTE

Assurez le meilleur rendement de votre équipement et protégez la valeur de votre investissement grâce à l'offre complète de pièces CASE de haute qualité.

Genuine Parts HIGH PERFORMANCE

Optimisez vos performances et ajoutez de la valeur à votre machine avec des pièces d'origine de haute qualité.

FLEETPRO

Rendez vos machines aussi polyvalentes que performantes avec les accessoires CASE conçus pour nos machines et testés par nos ingénieurs.

Attachments. BUSINESS SOLUTIONS

Assurez les performances de votre machine au-delà de la garantie et gérez votre budget avec la gamme de pièces de deuxième ligne de qualité CASE.

Reman-Parts REMANUFACTURED

Choisissez la qualité durable avec des pièces remises à neuf conçues pour les équipements CASE de tous âges.

SERVICE SOLUTIONS

Profitez de la tranquillité d'esprit de savoir que CASE Service Solutions maintiendra votre équipement en parfait état avec une disponibilité maximale, sans coûts imprévus, et vous aidera à maximiser votre rentabilité.



ÉQUIPEMENT DE SÉRIE ET OPTIONS

ÉQUIPEMENT DE SÉRIE

MOTEUR

- + FPT NEF 6 cylindres, diesel, à turbocompresseur Stage V
- + Réduction catalytique sélective sur Filtre (SCRoF)
- + Catalyseur à oxydation diesel (DOC)
- + Sans EGR
- + Turbocompresseur VGT
- + Injection électronique
- + Système de rampe commune haute pression
- + Verrouillage de point mort
- + Mise en température automatique du moteur, arrêt d'urgence
- + Préchauffage des bougies d'allumage
- + Dispositif de protection du moteur (EPF)
- + Filtre à carburant à deux étapes
- + Filtre à air à double élément
- + Filtre à huile excentré
- + Bouchons de vidange antipollution
- + Intervalle de remplacement des filtres à carburant et à huile moteur de 1000 heures
- + Système de 24 V
- + Interrupteur de déconnexion de la batterie
- + Système de refroidissement pour haute température ambiante
- + Jauges externes de carburant et AdBlue
- + Refroidisseur de carburant
- + Filtre à carburant préfiltre à carburant avec indicateur d'accumulation d'eau
- + Vanne d'arrêt du carburant
- + Démarrage au ralenti
- + Radiateur, refroidisseur d'huile, refroidisseur intermédiaire – écran de protection
- + Pompe de ravitaillement

SYSTÈMES D'ÉCONOMIE DE CARBURANT

- + Mode Eco
- + Mise automatique au ralenti
- + Mise en veille tactile
- + Arrêt au ralenti
- + Commande de couple de la pompe (PTC)
- + Commande de flèche économique (BEC)
- + Commande de sécurité du pivotement (SWC)
- + Commande de la course de tiroir (SSC)
- + Régénération de l'huile de la flèche (BOR)

CIRCUIT HYDRAULIQUE

- + Équilibrage du contrôle du flux hydraulique

- + Pompes hydrauliques à commande électronique
- + Suralimentation automatique
- + Le circuit multifonction (marteau/débit élevé) avec commande proportionnelle électrique (non disponible sur le CX130E Long Reach)
- + Changement automatique de vitesse de déplacement
- + Possibilité de sélection de 4 modes de travail
- + Avertisseur de surcharge
- + Schémas de commande ISO
- + Paramètres prédéfinis de pompe auxiliaire
- + Sélection des commandes auxiliaires par commutateur
- + Distributeur auxiliaire
- + Indicateur d'obstruction du filtre hydraulique
- + Refroidisseur d'huile
- + Intervalle de vidange de l'huile hydraulique de 5000 heures
- + Intervalle de remplacement du filtre hydraulique de 2000 heures
- + Raccords rapides hydrauliques
- + Orifice d'alimentation du fluide hydraulique avec reniflard

SUPERSTRUCTURE

- + Rétroviseurs ISO
- + Main-courante - Accès à droite
- + Garde-corps ISO
- + Cabine sur silentblocs (liquide et ressorts)
- + Anneaux de levage pour contrepoids
- + Bouchon de réservoir, portes de service et boîte à outils verrouillables
- + Caméras de sécurité arrière et latérale

POSTE DE CONDUITE

- + Protection ROPS
- + Protection FOPS, OPG niveau 2
- + Cabine pressurisée
- + Verre de sécurité trempé
- + Pare-brise avant verrouillable par simple pression
- + Défecteur de pluie et pare-soleil
- + Climatisation, chauffage et dégivrage à commande automatique
- + Compartiment porte-repas et compartiment réfrigéré, porte-gobelets et cendrier
- + Plafonnier intérieur Console à suspension pneumatique à basse fréquence réglable et siège inclinable avec ressorts pneumatiques

POSTE DE CONDUITE

- + Protection avant de la cabine- barres verticales (OPG niveau 2)
- + Protection avant de la cabine- barres verticales (OPG niveau 1)
- + Protection grillagée avant, disponible en tant que kit DIA (accessoires installés par le concessionnaire)
- + Défecteur de pluie
- + Système de vision à 3 caméras (arrière et latérales) CMVM (CASE Maximum View Monitor) - vision à 270° avec caméra supplémentaire à gauche
- + 12 phares de travail LED Deluxe Includant : 4 sur le toit de la cabine, 1 sur le côté gauche du bras, 1 sur le côté droit du bras, 1 à la base du bras, 1 sur la boîte à outils, et 4 répartis autour de la machine. (Disponible uniquement sur le modèle CX210E Mono)
- + Prédiposition pour tiltrotateur Steelwrist

- et amortisseur hydraulique à double effet
- + Siège coulissant - 90 mm
- + Ceinture de sécurité avec détection de son attachement
- + Accoudoirs réglables
- + Commandes de joystick souples
- + Poste de conduite coulissant - 80 mm
- + Système de sélection auxiliaire
- + Entrée auxiliaire pour dispositifs électroniques personnels
- + Écran multifonction couleur à LED (10") avec boutons en silicone
- + Choix de 22 langues d'affichage pour l'écran
- + Système antiviol (code de démarrage)
- + Tapis de sol divisé
- + Prise électrique 12 V
- + Allume-cigare 24 V
- + Vitre droite monobloc
- + 8 feux de travail LED (2 sur le toit de la cabine, 1 sur la flèche côté gauche, 1 dans la boîte outils - 4 tout autour)
- + Essuie-glace/lave-glace
- + Toit transparent (en Lexan) avec pare-soleil
- + Compartiments de rangement
- + Système de diagnostic embarqué
- + Alarme de déplacement
- + Radio DAB+ avec Bluetooth et antenne ainsi que 2 haut-parleurs

ACCESSOIRES

- + Flèche standard 5,7 m
- + Flèche en 2 parties
- + Flèche longue portée 8,7 m
- + Balancier 2,94 m
- + Balancier longue portée 6,4 m
- + Types et noms des accessoires enregistrables sur l'écran

TRAIN DE ROULEMENT

- + Tuiles en acier triple arêtes de 600 mm
- + Recouvrement complet du moyeu de couronne d'orientation
- + Chaîne à maillons scellés
- + Points d'arrimage

TÉLÉMATIQUE

- + Module SiteConnect et abonnement de 7 ans à myCASEConstruction avec surveillance à distance

ACCESSOIRES

- + Balancier 2,40 m

TRAIN DE ROULEMENT

- + Tuiles en acier triple arêtes de 500 mm (uniquement pour CX210E NLC)
- + Tuiles en acier triple arêtes de 700/800 mm
- + Tuiles en acier triple arêtes de 900 mm (pour terrains mous à marécageux, uniquement pour CX210E LC)
- + Triple guide de chenille

ÉQUIPEMENTS EN OPTION

MOTEUR

- + Préfiltre moteur cyclonique autonettoyant
- + Ventilateur réversible

CIRCUIT HYDRAULIQUE

- + Circuit benne
- + Circuit à bas débit, commande proportionnelle
- + Circuit double effet avec commande électrique proportionnelle (uniquement sur CX210E Long Reach)

SUPERSTRUCTURE

- + Contrepoids supplémentaire de +500 kg (uniquement sur CX210E LC)
- + Ports d'échantillonnage d'huile hydraulique et moteur
- + Système de graissage automatique (n.d. sur CX210E Long Reach)

CARACTÉRISTIQUES CX210E

MOTEUR

Modèle _____ FPT NEF6
 Type _____ Moteur diesel refroidi par eau 4 temps, 6- cylindres en ligne, circuit d'alimentation de carburant haute pression (électrique) à rampe commune (Common rail), turbocompresseur avec intercooler refroidi par air, SCRoF (SCR sur Filtre), sans EGR
 Nombre de cylindres / Cylindrée (l) _____ 6 / 6,7
 Niveau d'émissions _____ Stage V
 Alésage/course (mm) _____ 104 x 132

Puissance nominale au volant

ISO 9249 (kW) _____ 120,4 at 1800 min⁻¹
 ISO 14396 (kW) _____ 124,0 at 1800 min⁻¹

Couple maximum

ISO 9249 (Nm) _____ 644 at 1600 min⁻¹
 ISO 14396 (Nm) _____ 657 at 1600 min⁻¹

SYSTÈME HYDRAULIQUE

Pompes principales _____ 2 pompes à piston axial à cylindrée variable avec système de régulation électronique
 Débit d'huile max. (l/min) _____ 2 x 211 à 1800 min⁻¹

Pression du circuit de travail

Flèche/Bras/Godet (MPa) _____ 34,3 - 37,3 avec surpuissance auto
 Circuit de rotation (LC/NLC) (MPa) _____ 29,4
 Circuit de rotation (LR) (MPa) _____ 24
 Circuit de translation (MPa) _____ 34,3
 Pompe pilote (l/min) _____ 18
 Pression de fonctionnement des circuits (MPa) _____ 3,9

Vérins de flèche

Alésage (mm) _____ 120
 Course (mm) _____ 1255

Position de la flèche (flèche en 2 parties uniquement)

Alésage (mm) _____ 150
 Course (mm) _____ 1090

Vérin de bras

Alésage (LC/NLC) (mm) _____ 140
 Alésage (LR) (mm) _____ 145
 Course (LC/NLC) (mm) _____ 1460
 Course (LR) (mm) _____ 1627

Vérin de godet

Alésage (LC/NLC) (mm) _____ 120
 Alésage (LR) (mm) _____ 95
 Course (LC/NLC) (mm) _____ 1010
 Course (LR) (mm) _____ 881

PERFORMANCES MONO LC-NLC	Balancier 2,40 m	Balancier 2,94 m
Longueur de flèche	mm 5700	5700
Rayon du godet	mm 1450	1450
Inclinaison latérale du godet	° 177	177
A Portée maximale au plan de référence au sol (LC/NLC)	mm 9240 / 9230	9730
B Portée maximale	mm 9420	9900
C Profondeur de creusement max. (LC/NLC)	mm 6110 / 6080	6640 / 6620
D Hauteur de creusement max. (LC/NLC)	mm 9400 / 9420	9610 / 9640
E Hauteur de déversement max. (LC/NLC)	mm 6590 / 6620	6810 / 6840
F Rayon de rotation min.	mm 3620	3660

FORCE DE CREUSEMENT (ISO 6015)	Balancier 2,40 m	Balancier 2,94 m
Force d'excavation du bras	kN 123	103
avec power boost automatique	kN 133	112
Force de creusement du godet	kN 142	142
avec power boost automatique	kN 154	154

ROTATION

Moteur de rotation _____ Moteur à piston axial à cylindrée fixe
 Vitesse de rotation max. (LC/NLC) (min⁻¹) _____ 7,8
 Vitesse de rotation max. (LR) (min⁻¹) _____ 6,5
 Couple de rotation (LC/NLC) (kNm) _____ 64
 Couple de rotation (LR) (kNm) _____ 52,2

FILTRES

Filtre d'aspiration (µm) _____ 105
 Filtre de retour (µm) _____ 6
 Filtre de conduite pilote (µm) _____ 8

SYSTÈME ÉLECTRIQUE

Tension (V) _____ 24
 Alternateur (A) _____ 90
 Démarreur (kW) _____ 24 - 4,0
 Batterie _____ 2x12 V 92 Ah/5 HR

TRAIN DE CHAINES

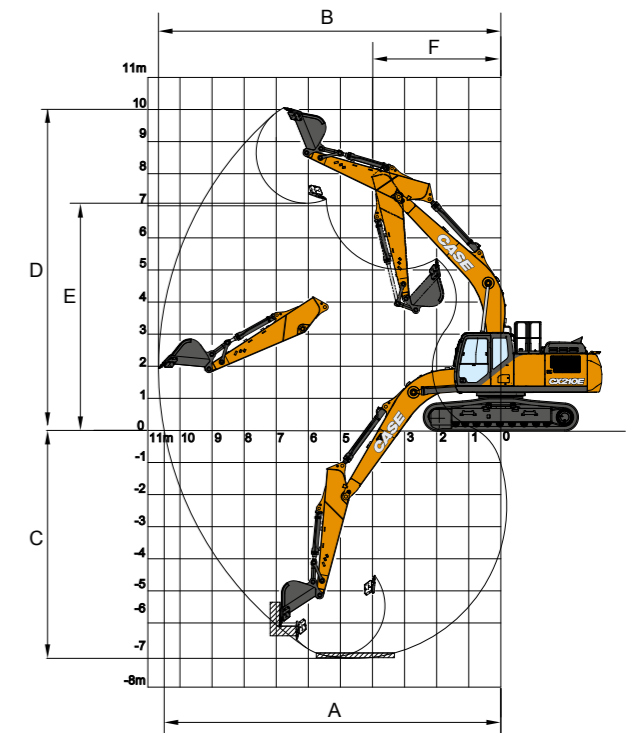
Moteur de translation _____ Moteur à piston axial à cylindrée variable
 Vitesse de translation max. (changement automatique de vitesse) (km/h) _____ 5,6
 Petite vitesse de translation (km/h) _____ 3,4
 Effort de traction (LC/NLC) (kN) _____ 188 / 187
 Nombre de galets supérieurs _____ 2
 Nombre de galets inférieurs _____ 8
 Nombre de tuiles (de chaque côté) _____ 49
 Type de tuile _____ Triple arête
 Rampe franchissable _____ 70 % (35°)

NIVEAU ACOUSTIQUE

Niveau de puissance acoustique extérieur garanti (Directive EU 2000/14/EC) (dB(A)) _____ LwA 100
 Niveau de pression acoustique d'émission au poste de conduite (ISO 6396) (dB(A)) _____ LpA 68

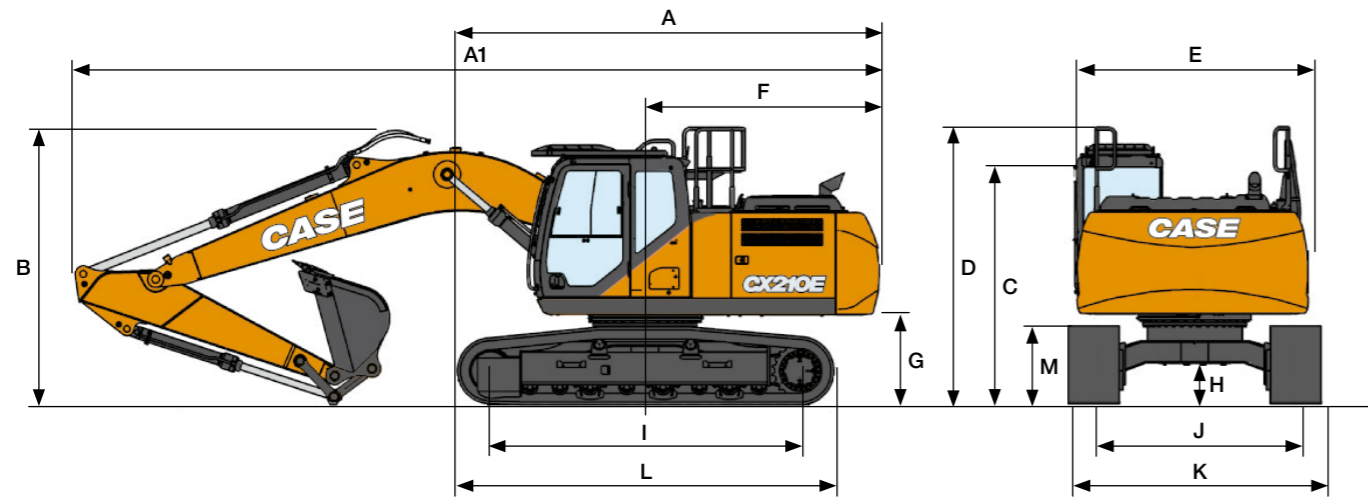
CAPACITÉS DES CIRCUITS ET DES COMPOSANTS

	LC	NLC
Réservoir carburant (l)	410	320
Système hydraulique (l)	280	265
Réservoir hydraulique (l)	162	145
Réservoir AdBlue (l)	84	60



SPÉCIFICATIONS

CX210E LC-NLC MONO



DIMENSIONS GÉNÉRALES		Balancier 2,40 m	Balancier 2,94 m
A Longueur hors tout (sans balancier et sans flèche)	mm	5050 / 5120	5050 / 5120
A1 Longueur hors tout (avec balancier et avec flèche) (LC/NLC)	mm	9550 / 9630	9470 / 9540
B Hauteur totale (jusqu'à la tête de la flèche) (LC/NLC)	mm	3170 / 3190	2980 / 2970
C Hauteur cabine (LC/NLC)	mm	3070 / 3100	3070 / 3100
D Hauteur totale (jusqu'en haut du garde-corps) (LC/NLC)	mm	3150 / 3180	3150 / 3180
E Largeur hors-tout de la structure supérieure (LC/NLC)	mm	2760 / 2520	2760 / 2520
F Rayon de rotation (partie arrière) (LC/NLC)	mm	2830 / 2890	2830 / 2890
G Hauteur libre sous la structure supérieure (LC/NLC)	mm	1040 / 1070	1040 / 1070
H Garde au sol minimum (LC/NLC)	mm	440 / 430	440 / 430
I Empattement	mm	3660	3660
J Voie de chenille (LC/NLC)	mm	2390 / 1990	2390 / 1990
K Largeur hors tout du châssis (LC avec tuiles de 600 mm / NLC avec tuiles de 500 mm)	mm	2990 / 2490	2990 / 2490
L Longueur hors tout de la chenille (LC/NLC)	mm	4470 / 4460	4470 / 4460
M Hauteur des chenilles	mm	920	920

POIDS ET PRESSION AU SOL LC

Avec balancier de 2,40 m, godet de 1,0 m³, conducteur, lubrifiant, liquide de refroidissement, réservoir de carburant plein, protection supérieure FOPS niveau 2 et contrepoids STD.

	POIDS	PRESSION AU SOL
Tuile de 600 mm	21600 kg	0,045 MPa
Tuile de 700 mm	22040 kg	0,040 MPa
Tuile de 800 mm	22340 kg	0,036 MPa

Contrepoids STD: 3900 kgs
Contrepoids lourd: 3900 kgs + 500 kgs

POIDS ET PRESSION AU SOL NLC

Avec balancier de 2,40 m, godet de 1,0 m³, tuile de 500 mm, conducteur, lubrifiant, liquide de refroidissement, réservoir de carburant plein et protection supérieure FOPS niveau 2.

	POIDS	PRESSION AU SOL
Tuile de 500 mm	22300 kg	0,056 MPa

Contrepoids: 4600 kg

CAPACITÉ DE LEVAGE

CX210E LC-NLC MONO

Avant Lat.	PORTÉE									
	2,0 m		4,0 m		6,0 m		8,0 m		À la portée max.	

CHASSIS PORTEUR LC - Balancier de 2,40 m, patins de 600 mm, portée maxi 7,97 m												
8,0 m										5920*	5920*	4,97
6,0 m					5550*	5320				5500*	4340	6,77
4,0 m			8400*	8400*	6250*	5090				5210	3480	7,66
2,0 m			11580*	8410	7360*	4770				4800	3180	7,97
0 m			12570*	8090	7120	4560				4910	3230	7,76
-2,0 m	9990*	9990*	11890*	8130	7090	4530				5720	3740	6,98
-4,0 m			9420*	8420						6710*	5490	5,39

CHASSIS PORTEUR LC - Balancier de 2,94 m, patins de 600 mm, portée maxi 8,45 m												
8,0 m										4170*	4170*	5,72
6,0 m					5030*	5030*				3710*	3710*	7,33
4,0 m			7480*	7480*	5830*	5200	4650*	3320		3660*	3210	8,16
2,0 m			10830*	8670	7050*	4860	4810	3210		3870*	2950	8,45
0 m			12490*	8180	7170	4610	4710	3110		4390*	2980	8,25
-2,0 m	9340*	9340*	12300*	8120	7080	4530				5130	3370	7,53
-4,0 m	17390*	17390*	10440*	8330	6690*	4680				6520*	4590	6,09

CHASSIS PORTEUR LC - CONTREPOIDS LOURD - Balancier de 2,40 m, 600 mm shoes, max reach 7,97 m												
8,0 m										5920*	5920*	4,97
6,0 m					5550*	5550*				5500*	4600	6,77
4,0 m			8400*	8400*	6250*	5390				5400*	3700	7,66
2,0 m			11580*	8940	7360*	5070				5060	3390	7,97
0 m			12570*	8610	7510	4860				5190	3450	7,76
-2,0 m	9990*	9990*	11890*	8650	7480	4830				6040	3980	6,98
-4,0 m			9420*	8940						6710*	5840	5,39

CHASSIS PORTEUR LC - CONTREPOIDS LOURD - Balancier de 2,94 m, patins de 600 mm, portée maxi 8,45 m												
8,0 m										4170*	4170*	5,72
6,0 m					5030*	5030*				3710*	3710*	7,33
4,0 m			7480*	7480*	5830*	5500	4650*	3530		3660*	3410	8,16
2,0 m			10830*	9190	7050*	5160	5080	3420		3870*	3150	8,45
0 m			12490*	8700	7560	4910	4970	3320		4390*	3190	8,25
-2,0 m	9340*	9340*	12300*	8640	7470	4830				5410	3600	7,53
-4,0 m	17390*	17390*	10440*	8850	6690*	4980				6520*	4890	6,09

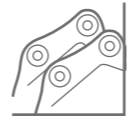
CHASSIS PORTEUR NLC - Balancier de 2,40 m, patins de 500 mm, portée maxi 7,97 m												
8,0 m										5910*	5910*	5,01
6,0 m					5560*	4940				5500*	4030	6,79
4,0 m			8450*	8450*	6270*	4720				5410*	3250	7,67
2,0 m			11610*	7560	7370*	4410				5240	2970	7,97
0 m			12570*	7260	7770	4210				5380	3020	7,75
-2,0 m	10140*	10140*	11870*	7300	7740	4190				6270	3490	6,96
-4,0 m			9360*	7580						6710*	5100	5,36

CHASSIS PORTEUR NLC - Balancier de 2,94 m, patins de 500 mm, portée maxi 8,45 m												
8,0 m										4170*	4170*	5,75
6,0 m					5030*	5030*				3710*	3630	7,35
4,0 m			7530*	7530*	5850*	4820	4700*	3110		3660*	3000	8,17
2,0 m			10870*	7800	7060*	4500	5250	3000		3870*	2760	8,45
0 m			12500*	7340	7820	4260	5150	2910		4400*	2790	8,24
-2,0 m	9440*	9440*	12290*	7300	7740	4180				5580*	3150	7,51
-4,0 m	17290*	17290*	10400*	7490	6640*	4330				6520*	4280	6,06

Les charges ci-dessus (kg) sont conformes aux normes ISO et se réfèrent à l'excavatrice équipée sans godet. Les charges indiquées ne dépassent pas 87 % de la capacité de levage du système hydraulique ou 75 % de la charge limite d'équilibre statique. Les valeurs marquées d'un astérisque (*) sont limitées par la capacité de levage hydraulique.

GODET

CX210E LC-NLC MONO



ATTACHE DIRECTE LC

Capacité m³ (ISO7451 HEAPED)	Largeur mm	Poids kg	Balancier 2,40 m	Balancier 2,94 m
GODETS HD POUR USAGE SÉVÈRE				
0,45	600	560	○	○
0,60	750	640	○	○
0,76	900	730	○	○
0,85	1000	760	○	○
0,92	1050	800	○	○
0,96	1100	830	○	○
1,08	1200	880	○	●
1,24	1350	970	●	▲
1,40	1500	1040	▲	■

ATTACHE DIRECTE NLC

Capacité m³ (ISO7451 HEAPED)	Largeur mm	Poids kg	Balancier 2,40 m	Balancier 2,94 m
GODETS HD POUR USAGE SÉVÈRE				
0,45	600	560	○	○
0,60	750	640	○	○
0,76	900	730	○	○
0,85	1000	760	○	○
0,92	1050	800	○	○
0,96	1100	830	○	●
1,08	1200	880	●	▲
1,24	1350	970	▲	■
1,40	1500	1040	■	—

Capacité m³ (ISO7451 HEAPED)	Largeur mm	Poids kg	Balancier 2,40 m	Balancier 2,94 m
GODETS ROCK POUR USAGE EXTREME				
0,44	600	710	○	○
0,59	750	800	○	○
0,75	900	880	○	○
0,85	1000	940	○	○
0,91	1050	980	○	○
0,96	1100	1010	○	●
1,07	1200	1060	●	▲
1,23	1350	1150	▲	■

Capacité m³ (ISO7451 HEAPED)	Largeur mm	Poids kg	Balancier 2,40 m	Balancier 2,94 m
GODETS ROCK POUR USAGE EXTREME				
0,44	600	710	○	○
0,59	750	800	○	○
0,75	900	880	○	○
0,85	1000	940	○	○
0,91	1050	980	○	●
0,96	1100	1010	●	●
1,07	1200	1060	●	▲
1,23	1350	1150	▲	■

Capacité m³ (ISO7451 HEAPED)	Largeur mm	Poids* kg	Balancier 2,40 m	Balancier 2,94 m
GODET CURAGE INCLINABLE À 90° **				
0,68	1800	770	○	○
0,76	2000	810	○	○
0,83	2200	880	○	○
0,91	2400	920	○	●
0,95	2500	950	●	●

Capacité m³ (ISO7451 HEAPED)	Largeur mm	Poids* kg	Balancier 2,40 m	Balancier 2,94 m
GODET CURAGE INCLINABLE À 90° **				
0,68	1800	770	○	○
0,76	2000	810	○	○
0,83	2200	880	○	●
0,91	2400	920	●	●
0,95	2500	950	●	●

Capacité m³ (ISO7451 HEAPED)	Largeur mm	Poids* kg	Balancier 2,40 m	Balancier 2,94 m
GODET CURAGE				
0,86	1830	650	○	○
0,94	2130	710	○	○

Capacité m³ (ISO7451 HEAPED)	Largeur mm	Poids* kg	Balancier 2,40 m	Balancier 2,94 m
GODET CURAGE				
0,86	1830	650	○	○
0,94	2130	710	○	○

Capacité m³ (ISO7451 HEAPED)	Largeur mm	Poids* kg	Balancier 2,40 m	Balancier 2,94 m
GODET CURAGE AVEC CONTRELAME BOULONNEE				
0,97	1800	680	○	○
1,17	2100	740	○	●
1,35	2400	830	●	▲

Capacité m³ (ISO7451 HEAPED)	Largeur mm	Poids* kg	Balancier 2,40 m	Balancier 2,94 m
GODET CURAGE AVEC CONTRELAME BOULONNEE				
0,97	1800	680	○	○
1,17	2100	740	●	●
1,35	2400	830	▲	■

○ Densité nominale du matériau jusqu'à 2 t/m³
 ● Densité nominale du matériau jusqu'à 1,6 t/m³
 ▲ Densité nominale du matériau jusqu'à 1,4 t/m³
 ■ Densité nominale du matériau jusqu'à 1,2 t/m³

— Non applicable
 * avec contre-lame boulonnée
 ** Angle d'inclinaison 45° G/D - Connexion au circuit hydraulique auxiliaire à bas débit

ATTACHE RAPIDE LC

Capacité m³ (ISO7451 HEAPED)	Largeur mm	Poids kg	Balancier 2,40 m	Balancier 2,94 m
GODETS HD POUR USAGE SÉVÈRE				
0,45	600	560	○	○
0,60	750	640	○	○
0,76	900	730	○	○
0,85	1000	760	○	○
0,92	1050	800	○	●
0,96	1100	830	●	●
1,08	1200	880	●	▲
1,24	1350	970	▲	■
1,40	1500	1040	■	—

ATTACHE RAPIDE NLC

Capacité m³ (ISO7451 HEAPED)	Largeur mm	Poids kg	Balancier 2,40 m	Balancier 2,94 m
GODETS HD POUR USAGE SÉVÈRE				
0,45	600	560	○	○
0,60	750	640	○	○
0,76	900	730	○	○
0,85	1000	760	○	●
0,92	1050	800	●	●
0,96	1100	830	●	▲
1,08	1200	880	▲	■
1,24	1350	970	■	—

Capacité m³ (ISO7451 HEAPED)	Largeur mm	Poids kg	Balancier 2,40 m	Balancier 2,94 m
GODETS ROCK POUR USAGE EXTREME				
0,44	600	710	○	○
0,59	750	800	○	○
0,75	900	880	○	○
0,85	1000	940	○	●
0,91	1050	980	●	●
0,96	1100	1010	●	▲
1,07	1200	1060	▲	■
1,23	1350	1150	■	—

Capacité m³ (ISO7451 HEAPED)	Largeur mm	Poids kg	Balancier 2,40 m	Balancier 2,94 m
GODETS ROCK POUR USAGE EXTREME				
0,44	600	710	○	○
0,59	750	800	○	○
0,75	900	880	○	●
0,85	1000	940	●	●
0,91	1050	980	●	▲
0,96	1100	1010	▲	■
1,07	1200	1060	■	—

Capacité m³ (ISO7451 HEAPED)	Largeur mm	Poids* kg	Balancier 2,40 m	Balancier 2,94 m
GODET CURAGE				
0,86	1830	650	○	○
0,94	2130	710	○	●

Capacité m³ (ISO7451 HEAPED)	Largeur mm	Poids* kg	Balancier 2,40 m	Balancier 2,94 m
GODET CURAGE				
0,86	1830	650	○	●
0,94	2130	710	●	●

Capacité m³ (ISO7451 HEAPED)	Largeur mm	Poids* kg	Balancier 2,40 m	Balancier 2,94 m
GODET CURAGE AVEC CONTRELAME BOULONNEE				
0,97	1800	680	○	●
1,17	2100	740	●	▲
1,35	2400	830	▲	■

Capacité m³ (ISO7451 HEAPED)	Largeur mm	Poids* kg	Balancier 2,40 m	Balancier 2,94 m
GODET CURAGE AVEC CONTRELAME BOULONNEE				
0,97	1800	680	●	●
1,17	2100	740	▲	■
1,35	2400	830	■	—

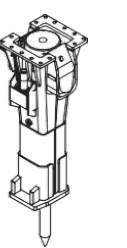
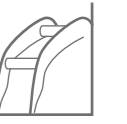
MARTEAU

CX210E

ATTACHE DIRECTE

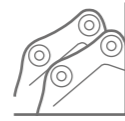
Modèle	Poids Installé kg	Réglage machine de référence		Balancier 2,40 m	Balancier 2,94 m
		Débit l/min	Pression MPa		
MARTEAU CB					
CB240S	1150	115	19-21	□	□
CB290S	1500	145	21-22	□	□

□ Applicable
 — Non applicable
 □ Applicable sous certaines conditions
 (Réservé aux usages légers comme la construction résidentielle ou l'entretien des canalisations)



GODET

CX210E LC - CONTREPOIDS LOURD



ATTACHE DIRECTE LC

Capacité m ³ (ISO7451 HEAPED)	Largeur mm	Poids kg	Balancier 2,40 m	Balancier 2,94 m
GODETS HD POUR USAGE SÉVÈRE				
0,45	600	560	○	○
0,60	750	640	○	○
0,76	900	730	○	○
0,85	1000	760	○	○
0,92	1050	800	○	○
0,96	1100	830	○	○
1,08	1200	880	○	○
1,24	1350	970	●	●
1,40	1500	1040	●	▲

Capacité m ³ (ISO7451 HEAPED)	Largeur mm	Poids kg	Balancier 2,40 m	Balancier 2,94 m
GODETS ROCK POUR USAGE EXTREME				
0,44	600	710	○	○
0,59	750	800	○	○
0,75	900	880	○	○
0,85	1000	940	○	○
0,91	1050	980	○	○
0,96	1100	1010	○	○
1,07	1200	1060	○	●
1,23	1350	1150	●	▲

Capacité m ³ (ISO7451 HEAPED)	Largeur mm	Poids* kg	Balancier 2,40 m	Balancier 2,94 m
GODET CURAGE				
0,86	1830	650	○	○
0,94	2130	710	○	○

Capacité m ³ (ISO7451 HEAPED)	Largeur mm	Poids* kg	Balancier 2,40 m	Balancier 2,94 m
GODET CURAGE AVEC CONTRELAME BOULONNEE				
0,97	1800	680	○	○
1,17	2100	740	○	○
1,35	2400	830	●	●

Capacité m ³ (ISO7451 HEAPED)	Largeur mm	Poids* kg	Balancier 2,40 m	Balancier 2,94 m
GODET CURAGE INCLINABLE À 90° **				
0,68	1800	770	○	○
0,76	2000	810	○	○
0,83	2200	880	○	○
0,91	2400	920	○	○
0,95	2500	950	○	●

○ Densité nominale du matériau jusqu'à 2 t/m³
 ● Densité nominale du matériau jusqu'à 1,6 t/m³
 ▲ Densité nominale du matériau jusqu'à 1,4 t/m³
 ■ Densité nominale du matériau jusqu'à 1,2 t/m³



ATTACHE RAPIDE LC

Capacité m ³ (ISO7451 HEAPED)	Largeur mm	Poids kg	Balancier 2,40 m	Balancier 2,94 m
GODETS HD POUR USAGE SÉVÈRE				
0,45	600	560	○	○
0,60	750	640	○	○
0,76	900	730	○	○
0,85	1000	760	○	○
0,92	1050	800	○	○
0,96	1100	830	○	○
1,08	1200	880	●	●
1,24	1350	970	●	▲
1,40	1500	1040	▲	■

Capacité m ³ (ISO7451 HEAPED)	Largeur mm	Poids kg	Balancier 2,40 m	Balancier 2,94 m
GODETS ROCK POUR USAGE EXTREME				
0,44	600	710	○	○
0,59	750	800	○	○
0,75	900	880	○	○
0,85	1000	940	○	○
0,91	1050	980	○	●
0,96	1100	1010	○	●
1,07	1200	1060	●	▲
1,23	1350	1150	▲	■

Capacité m ³ (ISO7451 HEAPED)	Largeur mm	Poids* kg	Balancier 2,40 m	Balancier 2,94 m
GODET CURAGE				
0,86	1830	650	○	○
0,94	2130	710	○	○

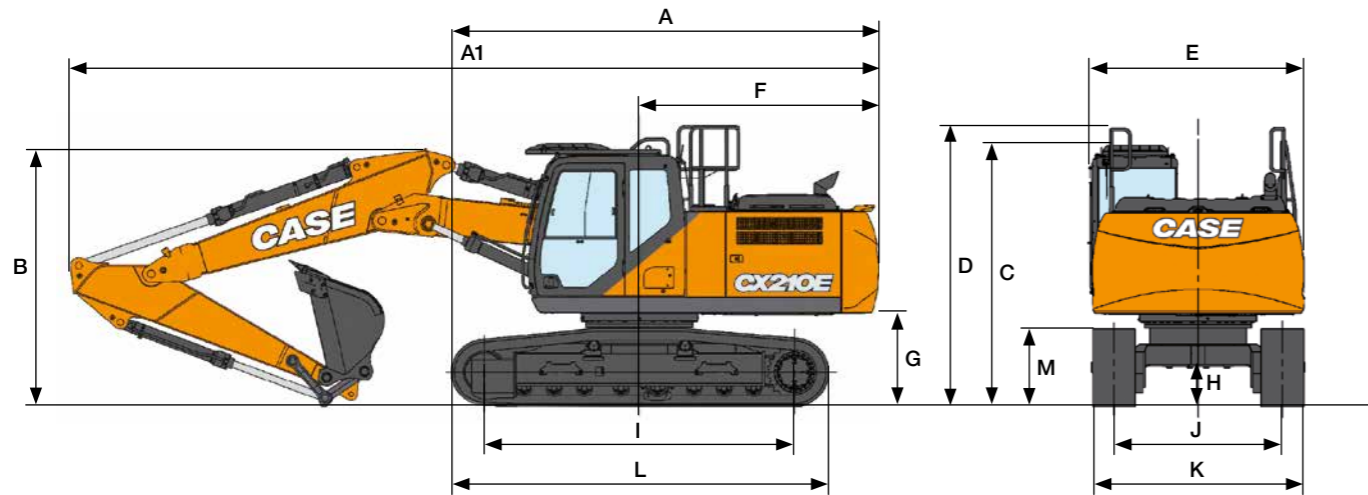
Capacité m ³ (ISO7451 HEAPED)	Largeur mm	Poids* kg	Balancier 2,40 m	Balancier 2,94 m
GODET CURAGE AVEC CONTRELAME BOULONNEE				
0,97	1800	680	○	○
1,17	2100	740	●	●
1,35	2400	830	●	▲

— Non applicable
 * avec contre-lame boulonnée
 ** Angle d'inclinaison 45° G/D - Connexion au circuit hydraulique auxiliaire à bas débit



SPÉCIFICATIONS

CX210E LC-NLC FLÈCHE ARTICULÉE



DIMENSIONS GÉNÉRALES		BALANCIER 2,40 m	BALANCIER 2,94 m
A	Longueur hors tout (sans balancier et sans flèche) (LC/NLC)	mm	5050 / 5120
A1	Longueur hors tout (avec balancier et avec flèche) (LC/NLC)	mm	9530 / 9600
B	Hauteur totale (jusqu'à la tête de la flèche) (LC/NLC)	mm	3030 / 3040
C	Hauteur cabine (LC/NLC)	mm	3070 / 3100
D	Hauteur totale (jusqu'en haut du garde-corps) (LC/NLC)	mm	3150 / 3180
E	Largeur hors-tout de la structure supérieure (LC/NLC)	mm	2760 / 2520
F	Rayon de rotation (partie arrière) (LC/NLC)	mm	2830 / 2890
G	Hauteur libre sous la structure supérieure (LC/NLC)	mm	1040 / 1070
H	Garde au sol minimum (LC/NLC)	mm	440 / 430
I	Empattement	mm	3660
J	Voie de chenille (LC/NLC)	mm	2390 / 1990
K	Largeur hors tout du châssis (LC avec tuiles de 600 mm / NLC avec tuiles de 500 mm)	mm	2990 / 2490
L	Longueur hors tout de la chenille	mm	4460
M	Hauteur des chenilles	mm	920

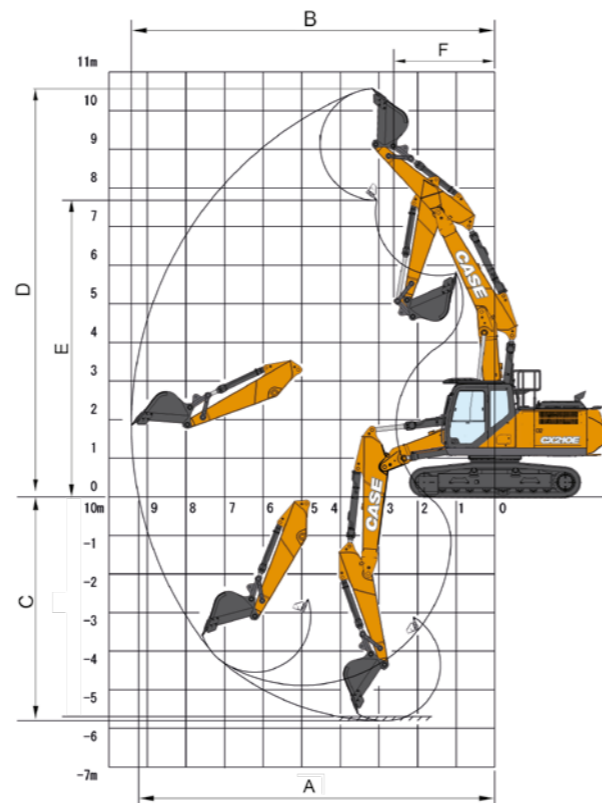
PERFORMANCES		Balancier 2,40 M	Balancier 2,94 M
1ère longueur de flèche	mm	2960	2960
2e longueur de flèche	mm	2790	2790
Rayon du godet	mm	1450	1450
Inclinaison latérale du godet	°	177	177
A	Portée maximale au plan de référence au sol (LC/NLC)	mm	9240/9230
B	Portée maximale	mm	9420
C	Profondeur de creusement max. (LC/NLC)	mm	5830/5800
D	Hauteur de creusement max. (LC/NLC)	mm	10550/10580
E	Hauteur de déversement max. (LC/NLC)	mm	7650/7680
F	Rayon de rotation min.	mm	2620

POIDS ET PRESSION AU SOL

Avec balancier 2,40m, godet 1,0 m³, opérateur, lubrifiant, réfrigérant, réservoir carburant plein, et protection FOPS Niveau 2.

	POIDS	PRESSION AU SOL
LC		
Tuile de 600 mm	23200 kg	0,047 MPa
NLC		
Tuile de 500 mm	23150 kg	0,058 MPa

Contrepoids standard LC: 3800 kg
Contrepoids lourd LC: 3800 kg + 500 kg
Contrepoids NLC: 4600 kg



CAPACITÉ DE LEVAGE

CX210E LC-NLC FLÈCHE ARTICULÉE

Avant / Lat.	PORTÉE											
	0,0 m	2,0 m	4,0 m	6,0 m	8,0 m	À la portée max.						
	CHASSIS PORTEUR LC - Balancier de 2,40 m, patins de 600 mm, portée maxi 7,97 m											
8,0 m			7330*	7330*				6360*	6360*	4,97		
6,0 m			7450*	7450*	5770*	5500		4930*	4350	6,77		
4,0 m			9580*	9580*	6180*	5410		4500*	3450	7,66		
2,0 m		10550*	10550*	12340*	9370	7220*	5200	4480*	3140	7,96		
0 m		15390*	15390*	12430*	8850	7440	4830	4840*	3190	7,75		
-2,0 m	17410*	17410*	24690*	24690*	12680*	8480	7210	4570	5130*	3690	6,98	
-4,0 m			18930*	18930*	8700*	8440						

	CHASSIS PORTEUR LC - Balancier standard de 2,94 m, patins de 600 mm, portée maxi 8,45 m												
8,0 m					5390*	5390*			4230*	4230*	5,72		
6,0 m								3730*	3730*	7,34			
4,0 m		17090*	17090*	8560*	8560*	5830*	5470	4280*	3300	3650*	3160	8,16	
2,0 m		18080*	18080*	12010*	9450	6830*	5360	4860	3210	3840*	2890	8,45	
0 m	12910*	12910*	15230*	15230*	12390*	9030	7430	4970	4720	3070	4310*	2920	8,25
-2,0 m	14050*	14050*	20560*	20560*	12580*	8510	7260	4620			5030*	3300	7,53
-4,0 m	14600*	14600*	22690*	22690*	10700*	8370					5550*	5550	5,02

	CHASSIS PORTEUR LC - CONTREPOIDS LOURD - Balancier de 2,40 m, patins de 600 mm, portée maxi 7,97 m											
8,0 m			7330*	7330*					6360*	6360*	4,97	
6,0 m			7450*	7450*	5770*	5770*		4930*	4600	6,77		
4,0 m			9580*	9580*	6180*	5670*		4500*	3670	7,66		
2,0 m		10550*	10550*	12340*	9820	7220*	5470	4480*	3350	7,96		
0 m		15390*	15390*	12430*	9370	7780	5130	4840*	3400	7,75		
-2,0 m	17410*	17410*	24690*	24690*	12680*	9000	7600	4870	5130*	3940	6,98	
-4,0 m			18930*	18930*	8700*	8700*						

	CHASSIS PORTEUR LC - CONTREPOIDS LOURD - Balancier standard de 2,94 m, patins de 600 mm, portée maxi 8,45 m												
8,0 m					5390*	5390*			4230*	4230*	5,72		
6,0 m								3730*	3730*	7,34			
4,0 m		17090*	17090*	8560*	8560*	5830*	5700	4280*	3510	3650*	3370	8,16	
2,0 m		18080*	18080*	12010*	9870	6830*	5660	4880*	3420	3840*	3090	8,45	
0 m	12910*	12910*	15230*	15230*	12390*	9550	7760*	5270	4980	3280	4310*	3120	8,25
-2,0 m	14050*	14050*	20560*	20560*	12580*	9030	7650	4920			5030*	3530	7,53
-4,0 m	14600*	14600*	22690*	22690*	10700*	8890					5550*	5550*	5,02

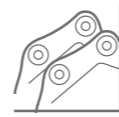
	CHASSIS PORTEUR NLC - Balancier de 2,40 m, patins de 600 mm, portée maxi 7,97 m											
8,0 m			7290*	7290*					6300*	6300*	5,01	
6,0 m			7440*	7440*	5750*	5090		4900*	4010	6,78		
4,0 m			9610*	8910	6170*	5050		4470*	3190	7,67		
2,0 m		10390*	10390*	12300*	8530	7210*	4810	4460*	2900	7,97		
0 m		15500*	15500*	12380*	7920	8010*	4440	4830*	2950	7,75		
-2,0 m	17460*	17460*	24840*	24790	12640*	7580	7680*	4190	5090*	3420	6,96	
-4,0 m			18620*	18620*	8520*	7560						

	CHASSIS PORTEUR NLC - Balancier standard de 2,94 m, patins de 600 mm, portée maxi 8,45 m												
8,0 m					5400*	5260*			4210*	4210*	5,76		
6,0 m								3720*	3610	7,35			
4,0 m		17150*	17150*	8610*	8610*	5840*	5140*	4300*	3080	3660*	2950	8,17	
2,0 m		18140*	18140*	12030*	8650	6850*	4970	5970*	3590	3840*	2700	8,45	
0 m	12810*	12810*	15290*	15290*	12390*	8120	7990	4590	5060*	2860	4320*	2720	8,25
-2,0 m	14100*	14100*	20660*	20660*	12590*	7640	7950	4260			5020*	3080	7,51
-4,0 m			22550*	22550*	10610*	7520							

Les charges ci-dessus (kg) sont conformes aux normes ISO et se réfèrent à l'excavatrice équipée sans godet. Les charges indiquées ne dépassent pas 87 % de la capacité de levage du système hydraulique ou 75 % de la charge limite d'équilibre statique. Les valeurs marquées d'un astérisque (*) sont limitées par la capacité de levage hydraulique.

GODET

CX210E LC-NLC FLÈCHE ARTICULÉE



ATTACHE DIRECTE LC

Capacité m ³ (ISO7451 HEAPED)	Largeur mm	Poids kg	Balancier 2,40 m	Balancier 2,94 m
GODETS HD POUR USAGE SÉVÈRE				
0,45	600	560	○	○
0,60	750	640	○	○
0,76	900	730	○	○
0,85	1000	760	○	○
0,92	1050	800	○	○
0,96	1100	830	○	●
1,08	1200	880	●	●
1,24	1350	970	●	▲
1,40	1500	1040	▲	■

ATTACHE DIRECTE NLC

Capacité m ³ (ISO7451 HEAPED)	Largeur mm	Poids kg	Balancier 2,40 m	Balancier 2,94 m
GODETS HD POUR USAGE SÉVÈRE				
0,45	600	560	○	○
0,60	750	640	○	○
0,76	900	730	○	○
0,85	1000	760	○	○
0,92	1050	800	○	●
0,96	1100	830	●	●
1,08	1200	880	●	▲
1,24	1350	970	▲	■
1,40	1500	1040	■	—

Capacité m ³ (ISO7451 HEAPED)	Largeur mm	Poids kg	Balancier 2,40 m	Balancier 2,94 m
GODETS ROCK POUR USAGE EXTREME				
0,44	600	710	○	○
0,59	750	800	○	○
0,75	900	880	○	○
0,85	1000	940	○	○
0,91	1050	980	○	●
0,96	1100	1010	●	●
1,07	1200	1060	●	▲
1,23	1350	1150	▲	■

Capacité m ³ (ISO7451 HEAPED)	Largeur mm	Poids kg	Balancier 2,40 m	Balancier 2,94 m
GODETS ROCK POUR USAGE EXTREME				
0,44	600	710	○	○
0,59	750	800	○	○
0,75	900	880	○	○
0,85	1000	940	○	○
0,91	1050	980	○	●
0,96	1100	1010	●	▲
1,07	1200	1060	▲	■
1,23	1350	1150	■	■

Capacité m ³ (ISO7451 HEAPED)	Largeur mm	Poids kg	Balancier 2,40 m	Balancier 2,94 m
GODET CURAGE INCLINABLE À 90° **				
0,68	1800	770	○	○
0,76	2000	810	○	○
0,83	2200	880	○	●
0,91	2400	920	●	●
0,95	2500	950	●	●

Capacité m ³ (ISO7451 HEAPED)	Largeur mm	Poids kg	Balancier 2,40 m	Balancier 2,94 m
GODET CURAGE INCLINABLE À 90° **				
0,68	1800	770	○	○
0,76	2000	810	○	○
0,83	2200	880	○	●
0,91	2400	920	●	●
0,95	2500	950	●	▲

Capacité m ³ (ISO7451 HEAPED)	Largeur mm	Poids* kg	Balancier 2,40 m	Balancier 2,94 m
GODETS CURAGE				
0,86	1830	650	○	○
0,94	2130	710	○	○

Capacité m ³ (ISO7451 HEAPED)	Largeur mm	Poids* kg	Balancier 2,40 m	Balancier 2,94 m
GODETS CURAGE				
0,86	1830	650	○	○
0,94	2130	710	○	○

Capacité m ³ (ISO7451 HEAPED)	Largeur mm	Poids* kg	Balancier 2,40 m	Balancier 2,94 m
GRADING BUCKETS				
0,97	1800	680	○	○
1,17	2100	740	●	●
1,35	2400	830	●	▲

Capacité m ³ (ISO7451 HEAPED)	Largeur mm	Poids* kg	Balancier 2,40 m	Balancier 2,94 m
GRADING BUCKETS				
0,97	1800	680	○	○
1,17	2100	740	●	●
1,35	2400	830	▲	■

○ Densité nominale du matériau jusqu'à 2 t/m³
 ● Densité nominale du matériau jusqu'à 1,6 t/m³
 ▲ Densité nominale du matériau jusqu'à 1,4 t/m³
 ■ Densité nominale du matériau jusqu'à 1,2 t/m³

— Non applicable
 * avec contre-lame boulonnée
 ** Angle d'inclinaison 45° G/D - Connexion au circuit hydraulique auxiliaire à bas débit

ATTACHE RAPIDE LC

Capacité m ³ (ISO7451 HEAPED)	Largeur mm	Poids kg	Balancier 2,40 m	Balancier 2,94 m
GODETS HD POUR USAGE SÉVÈRE				
0,45	600	560	○	○
0,60	750	640	○	○
0,76	900	730	○	○
0,85	1000	760	○	○
0,92	1050	800	○	●
0,96	1100	830	●	▲
1,08	1200	880	▲	▲
1,24	1350	970	▲	■
1,40	1500	1040	■	—

Capacité m ³ (ISO7451 HEAPED)	Largeur mm	Poids kg	Balancier 2,40 m	Balancier 2,94 m
GODETS ROCK POUR USAGE EXTREME				
0,44	600	710	○	○
0,59	750	800	○	○
0,75	900	880	○	○
0,85	1000	940	○	●
0,91	1050	980	●	▲
0,96	1100	1010	▲	▲
1,07	1200	1060	▲	■
1,23	1350	1150	■	—

Capacité m ³ (ISO7451 HEAPED)	Largeur mm	Poids* kg	Balancier 2,40 m	Balancier 2,94 m
GODETS CURAGE				
0,86	1830	650	○	○
0,94	2130	710	○	●

Capacité m ³ (ISO7451 HEAPED)	Largeur mm	Poids* kg	Balancier 2,40 m	Balancier 2,94 m
GRADING BUCKETS				
0,97	1800	680	○	●
1,17	2100	740	●	■
1,35	2400	830	■	■

○ Densité nominale du matériau jusqu'à 2 t/m³
 ● Densité nominale du matériau jusqu'à 1,6 t/m³
 ▲ Densité nominale du matériau jusqu'à 1,4 t/m³
 ■ Densité nominale du matériau jusqu'à 1,2 t/m³

ATTACHE RAPIDE NLC

Capacité m ³ (ISO7451 HEAPED)	Largeur mm	Poids kg	Balancier 2,40 m	Balancier 2,94 m
GODETS HD POUR USAGE SÉVÈRE				
0,45	600	560	○	○
0,60	750	640	○	○
0,76	900	730	○	○
0,85	1000	760	○	●
0,92	1050	800	●	▲
0,96	1100	830	▲	▲
1,08	1200	880	▲	■
1,24	1350	970	■	—

Capacité m ³ (ISO7451 HEAPED)	Largeur mm	Poids kg	Balancier 2,40 m	Balancier 2,94 m
GODETS ROCK POUR USAGE EXTREME				
0,44	600	710	○	○
0,59	750	800	○	○
0,75	900	880	○	○
0,85	1000	940	○	●
0,91	1050	980	●	▲
0,96	1100	1010	▲	▲
1,07	1200	1060	▲	■
1,23	1350	1150	■	—

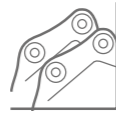
Capacité m ³ (ISO7451 HEAPED)	Largeur mm	Poids* kg	Balancier 2,40 m	Balancier 2,94 m
GODETS CURAGE				
0,86	1830	650	○	●
0,94	2130	710	●	●

Capacité m ³ (ISO7451 HEAPED)	Largeur mm	Poids* kg	Balancier 2,40 m	Balancier 2,94 m
GRADING BUCKETS				
0,97	1800	680	●	●
1,17	2100	740	▲	■
1,35	2400	830	■	—

— Non applicable
 * avec contre-lame boulonnée
 ** Angle d'inclinaison 45° G/D - Connexion au circuit hydraulique auxiliaire à bas débit

GODET

CX210E LC FLÈCHE ARTICULÉE CONTREPOIDS LOURD



ATTACHE DIRECTE LC

Capacité m³ (ISO7451 HEAPED)	Largeur mm	Poids* kg	Balancier 2,40 m	Balancier 2,94 m
GODETS HD POUR USAGE SÉVÈRE				
0,45	600	560	○	○
0,60	750	640	○	○
0,76	900	730	○	○
0,85	1000	760	○	○
0,92	1050	800	○	○
0,96	1100	830	○	○
1,08	1200	880	○	●
1,24	1350	970	●	▲
1,40	1500	1040	▲	■

Capacité m³ (ISO7451 HEAPED)	Largeur mm	Poids* kg	Balancier 2,40 m	Balancier 2,94 m
GODETS ROCK POUR USAGE EXTREME				
0,44	600	710	○	○
0,59	750	800	○	○
0,75	900	880	○	○
0,85	1000	940	○	○
0,91	1050	980	○	○
0,96	1100	1010	○	●
1,07	1200	1060	●	▲
1,23	1350	1150	▲	■

Capacité m³ (ISO7451 HEAPED)	Largeur mm	Poids* kg	Balancier 2,40 m	Balancier 2,94 m
GODET CURAGE				
0,86	1830	650	○	○
0,94	2130	710	○	○

Capacité m³ (ISO7451 HEAPED)	Largeur mm	Poids* kg	Balancier 2,40 m	Balancier 2,94 m
GODET CURAGE AVEC CONTRELAME BOULONNÉE				
0,97	1800	680	○	○
1,17	2100	740	○	●
1,35	2400	830	●	▲

Capacité m³ (ISO7451 HEAPED)	Largeur mm	Poids* kg	Balancier 2,40 m	Balancier 2,94 m
GODET CURAGE INCLINABLE À 90° **				
0,68	1800	770	○	○
0,76	2000	810	○	○
0,83	2200	880	○	○
0,91	2400	920	○	●
0,95	2500	950	●	●

○ Densité nominale du matériau jusqu'à 2 t/m³
● Densité nominale du matériau jusqu'à 1,6 t/m³
▲ Densité nominale du matériau jusqu'à 1,4 t/m³
■ Densité nominale du matériau jusqu'à 1,2 t/m³



ATTACHE RAPIDE LC

Capacité m³ (ISO7451 HEAPED)	Largeur mm	Poids* kg	Balancier 2,40 m	Balancier 2,94 m
GODETS HD POUR USAGE SÉVÈRE				
0,45	600	560	○	○
0,60	750	640	○	○
0,76	900	730	○	○
0,85	1000	760	○	○
0,92	1050	800	○	●
0,96	1100	830	●	●
1,08	1200	880	●	▲
1,24	1350	970	▲	■
1,40	1500	1040	■	—

Capacité m³ (ISO7451 HEAPED)	Largeur mm	Poids* kg	Balancier 2,40 m	Balancier 2,94 m
GODETS ROCK POUR USAGE EXTREME				
0,44	600	710	○	○
0,59	750	800	○	○
0,75	900	880	○	○
0,85	1000	940	○	●
0,91	1050	980	○	●
0,96	1100	1010	●	▲
1,07	1200	1060	▲	■
1,23	1350	1150	■	—

Capacité m³ (ISO7451 HEAPED)	Largeur mm	Poids* kg	Balancier 2,40 m	Balancier 2,94 m
GODET CURAGE				
0,86	1830	650	○	○
0,94	2130	710	○	●

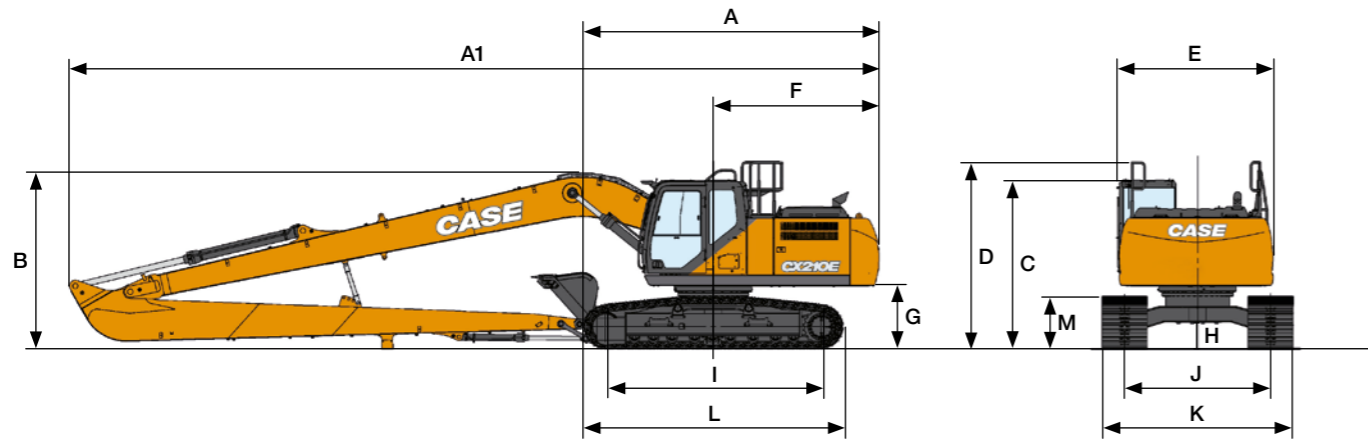
Capacité m³ (ISO7451 HEAPED)	Largeur mm	Poids* kg	Balancier 2,40 m	Balancier 2,94 m
GODET CURAGE AVEC CONTRELAME BOULONNÉE				
0,97	1800	680	○	●
1,17	2100	740	●	▲
1,35	2400	830	▲	■

— Non applicable
* avec contre-lame boulonnée
** Angle d'inclinaison 45° G/D - Connexion au circuit hydraulique auxiliaire à bas débit



SPÉCIFICATIONS

CX210E LONGUE PORTÉE



DIMENSIONS GÉNÉRALES

	Balancier 6,40 m	
A Longueur hors tout (sans balancier et sans flèche)	mm	5050
A1 Longueur hors tout (avec balancier et avec flèche)	mm	12580
B Hauteur totale (jusqu'à la tête de la flèche)	mm	3040
C Hauteur cabine	mm	3070
D Hauteur totale (jusqu'en haut du garde-corps)	mm	3150
E Largeur hors-tout de la structure supérieure	mm	2760
F Rayon de rotation (partie arrière)	mm	2830
G Hauteur libre sous la structure supérieure	mm	1040
H Garde au sol minimum	mm	440
I Empattement (distance entre le centre de la roue avant et de la roue arrière)	mm	3660
J Écartement de chenille	mm	2390
K Largeur hors tout du châssis (avec tuiles de 800 mm)	mm	3190
L Longueur hors tout de la chenille	mm	4470
M Hauteur des chenilles	mm	920

PERFORMANCES

	Balancier 6,40 m	
Longueur de flèche	mm	8700
Rayon du godet	mm	1200
Inclinaison latérale du godet	°	178
A Portée maximale au plan de référence au sol	mm	15490
B Portée maximale	mm	15600
C Profondeur de creusement max.	mm	12010
D Hauteur de creusement max.	mm	12970
E Hauteur de déversement max.	mm	10730
F Rayon de rotation min.	mm	5220

POIDS ET PRESSION AU SOL

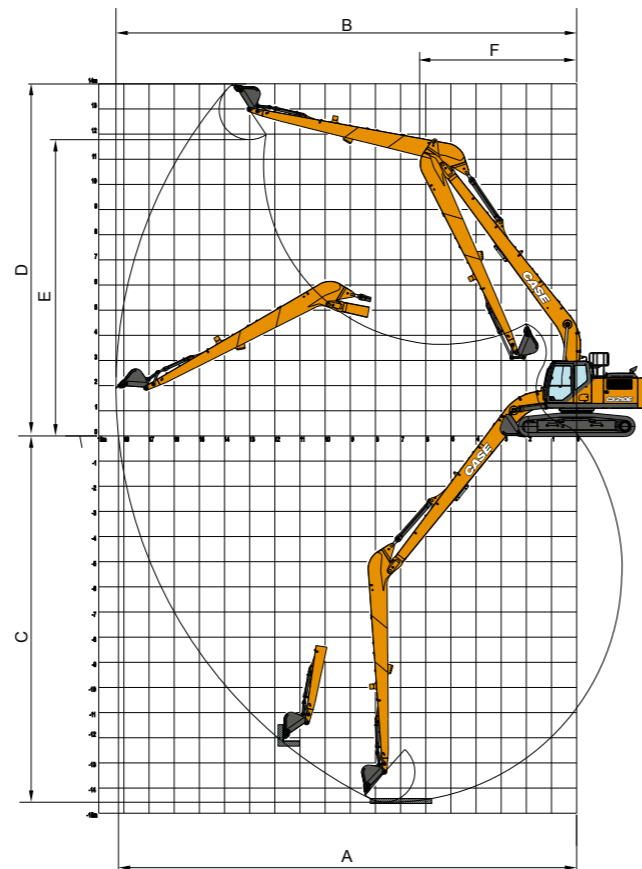
Avec balancier de 6,40 m, godet de 0,37 m³, tuile de 800 mm conducteur, lubrifiant, liquide de refroidissement, réservoir de carburant plein et protection supérieure OPG niveau 2.

	POIDS	PRESSIION AU SOL
LR	23800 kg	0,037 MPa

Contrepoids: 4700 kg

FORCE DE CREUSEMENT (ISO 6015)

	Balancier 6,40 m	
Force de creusement du bras	kN	46
avec power boost automatique	kN	50
Force de creusement du godet	kN	65
avec power boost automatique	kN	70



CAPACITÉ DE LEVAGE (CARACTERISTIQUES)

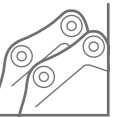
CX210E LONGUE PORTÉE

	PORTÉE																	
	0,0 m	2,0 m	4,0 m	6,0 m	8,0 m	10,0 m	12,0	14,0	À la portée max.		m							
Avant																		
Lat.																		
CHASSIS PORTEUR LC - Super long BALANCIER 6,40 m, 800 mm shoes, max reach 14,40 m																		
10,0 m											1360*	1360*	11,83					
8,0 m									2130*	2060	1310*	1310*	13					
6,0 m								2290*	2290*	2230*	2000	1300*	1300*	13,78				
4,0 m							2950*	2950*	2620*	2620*	2420*	1890	1740*	1370	1340*	1320	14,23	
2,0 m			6940*	6940*	4820*	4820*	3620*	3380	3000*	2400	2650*	1760	2130	1310	1410*	1240	14,4	
0 m			3660*	3660*	5910*	4420	4240*	3020	3380*	2190	2630	1640	2060	1250	1540*	1200	14,28	
-2,0 m		2280*	2280*	3940*	3940*	6570*	4060	4510	2770	3300	2030	2540	1550		1730*	1230	13,88	
-4,0 m	2950*	2950*	3330*	3330*	4890*	4890*	6640	3920	4370	2650	3210	1950	2490	1500	2040*	1320	13,16	
-6,0 m	3840*	3840*	4470*	4470*	6230*	6230*	6670	3940	4360	2630	3200	1940	2520	1530		2500	1520	12,07
-8,0 m		5800*	5800*	8080*	7610	6110*	4090	4470	2730	3300	2040				3110	1930	10,49	
-10 m				6840*	6840*	4850*	4410	3470*	2990						3370*	2930	8,14	

Les charges ci-dessus (kg) sont conformes aux normes ISO et se réfèrent à l'excavatrice équipée sans godet. Les charges indiquées ne dépassent pas 87 % de la capacité de levage du système hydraulique ou 75 % de la charge limite d'équilibre statique. Les valeurs marquées d'un astérisque (*) sont limitées par la capacité de levage hydraulique.

GODET

CX210E LONGUE PORTÉE



ATTACHE DIRECTE

Capacité m ³ (ISO7451 HEAPED)	Largeur mm	Poids kg	Balancier 6,40 m
GODET USAGE GENERAL			
0,21	450	250	○
0,31	600	290	○
0,41	750	330	○
0,52	900	360	●

Capacité m ³ (ISO7451 HEAPED)	Largeur mm	Poids* kg	Balancier 6,40 m
GODET CURAGE AVEC CONTRELAME BOULONNEE			
0,59	1500	440	■

Capacité m ³ (ISO7451 HEAPED)	Largeur mm	Poids* kg	Balancier 6,40 m
GODETS CURAGE			
0,54	1830	480	▲

Capacité m ³ (ISO7451 HEAPED)	Largeur mm	Poids* kg	Balancier 6,40 m
GODET CURAGE INCLINABLE 90°			
0,46	1500	640	■

ATTACHE RAPIDE

Capacité m ³ (ISO7451 HEAPED)	Largeur mm	Poids kg	Balancier 6,40 m
GODET USAGE GENERAL			
0,21	450	250	○
0,31	600	280	○
0,41	750	310	●
0,52	900	360	●

Capacité m ³ (ISO7451 HEAPED)	Largeur mm	Poids* kg	Balancier 6,40 m
GODETS CURAGE			
0,54	1830	370	■

* avec contre-lame boulonnée

■ Densité nominale du matériau jusqu'à 1,2 t/m³
▲ Densité nominale du matériau jusqu'à 1,4 t/m³

● Densité nominale du matériau jusqu'à 1,6 t/m³
○ Densité nominale du matériau jusqu'à 2 t/m³

CASE. UNE MARQUE SOLIDE.

Depuis 1842, CASE Construction Equipment vit son engagement indéfectible dans la construction en concevant et fabriquant des solutions pratiques et intuitives, efficaces et productives.

Nous nous efforçons sans cesse de faciliter le travail de nos clients en installant sur nos engins de nouvelles technologies répondant aux dernières normes de conformité.

Aujourd'hui, notre présence mondiale associée à notre expertise locale nous permet de relever les défis concrets de nos clients au centre de notre développement de produit.

Le grand réseau de concessionnaires CASE est toujours prêt à soutenir et à protéger vos investissements en dépassant vos attentes et en vous offrant l'expérience d'une maîtrise suprême.

Notre but est de construire ensemble des machines et des communautés plus fortes. Nous faisons ce qu'il faut pour nos clients et nos communautés, afin qu'ils puissent compter sur CASE.

CNH Industrial
Deutschland GmbH
Case Baumaschinen
Benzstr. 1-3 - D-74076 Heilbronn
DEUTSCHLAND

CNH Industrial
Maquinaria Spain, S.A.
Avenida Aragón 402
28022 Madrid - ESPAÑA

CNH Industrial France, S.A.
16-18 Rue des Rochettes
91150 Morigny-Champigny
FRANCE

CNH Industrial Italia Spa
Lungo Stura Lazio 19
10156, Torino
ITALIA

CASE Construction Equipment
Cranes Farm Rd
Basildon - SS14 3AD
UNITED KINGDOM

NOTE: Les équipements standards et optionnels peuvent varier en fonction des demandes et des réglementations particulières à chaque pays. Les illustrations peuvent montrer des équipements non-standard ou non mentionnés - consulter le concessionnaire CASE. Qui plus est, CNH Industrial se réserve le droit de modifier sans préavis les spécifications de ses machines et ce, sans encourir d'obligation quelconque pouvant découler de telles modifications.

Conforme à la directive 2006/24/CE

CASECE.COM
00800-2273-7373

L'appel est gratuit depuis un poste fixe. Vérifiez auprès de votre opérateur mobile si vous serez facturé en appelant depuis votre téléphone portable.