



CASE
CONSTRUCTION

TRATOR DE ESTEIRAS

750M | 850M | 1150L | 1650L | 2050M





TONELADAS DE MAIS PRODUTIVIDADE.

MAIS FORÇA.

MAIS EFICIÊNCIA.

MAIOR FACILIDADE

DE OPERAÇÃO.

Os tratores de esteiras **CASE** foram projetados para oferecer mais força, mais eficiência, facilidade nas operações e maior disponibilidade. O projeto com elevados limites de potência e de força na barra de tração fornece ao operador maior controle em todas as operações. Além de maior produtividade, menos tempo gasto em manutenção, menor consumo de combustível, a **CASE** oferece um grande suporte ao produto.

A **CASE** disponibiliza tecnologia de ponta ao alcance de seus dedos. O *joystick* eletro-hidráulico e o painel de instrumentos com *design* moderno garantem perfeito controle

da lâmina, dos movimentos e um total controle da máquina, com o mínimo de esforço. O novo e durável trem de força proporciona grande economia de combustível e menos tempo com a manobrabilidade. O giro e a contrarotação proporcionam maior conforto ao operador e um eficiente e rápido reposicionamento da máquina e da lâmina durante o deslocamento.

Com os tratores **CASE**, você tem máxima produtividade e eficiência em todas as condições de aplicação, sem mudança de marcha, além de operação fácil e segura, mesmo em terrenos inclinados.

PONTOS FORTES DO TRATOR DE ESTEIRAS CASE.

- Potência constante para continuar a empurrar material mesmo sob cargas pesadas.
- Motor eletrônico **CASE COMMON RAIL**, tecnologia e projeto superiores.
- Cabine tipo **ROPS/FOPS** com projeto moderno, amplas portas de vidro e capô inclinado permitem grande visibilidade da extremidade da lâmina e do solo. Com perfeita vedação, a cabine mantém a poeira do lado de fora, e o excelente isolamento acústico proporciona um agradável ambiente de trabalho.
- Esteiras seladas com lubrificação permanente conferem maior desempenho, durabilidade e confiabilidade do material rodante. O sistema autolimpante evita o acúmulo de material no vão livre das esteiras.
- A robusta estrutura foi projetada para suportar a maior força da barra de tração.
- O sistema de arrefecimento incorpora um ventilador de velocidade variável hidráulico, com rotação reversível (2050M) para manter os radiadores limpos e as melhores temperaturas operacionais.



PROJETO AVANÇADO. DESIGN MODERNO. CONTROLES PRECISOS. CONFORTO PRODUTIVO.

- O projeto dos tratores **CASE** foi desenvolvido para permitir acesso rápido, fácil e limpo a todos os componentes. Amplas portas laterais permitem total acesso ao motor, facilitando sua manutenção.
- Nos tratores **CASE**, o operador tem o controle da lâmina na ponta dos dedos. Todos os movimentos, tais como ângulo da lâmina, sensibilidade da lâmina, vibração da lâmina para rápida limpeza, controle automático da lâmina e nivelamento fino, são controlados pelos *joysticks* de ação eletro-hidráulica.
- Todos os pontos de verificação diários são acessíveis ao nível do solo e não exigem o uso de ferramentas manuais.
- Cilindros de grande força credenciam os tratores **CASE** ao serviço pesado com total confiabilidade nas operações.





LÂMINAS E CARACTERÍSTICAS TÉCNICAS

LÂMINA PAT

A lâmina PAT é particularmente apreciada por sua facilidade de operação e flexibilidade de aplicação, melhorando o conforto do operador e aumentando a produtividade da máquina.

Disponível para os modelos 750M, 850M, 1150L e 1650L.

LÂMINA HSU (BULLDOZER)

A lâmina HSU confere maior robustez à máquina, permitindo trabalhos mais severos, com maior confiabilidade e segurança.

Disponível para o modelo 2050M.

	750M WT	850M WT	1150L	1650L	2050M
MOTOR	FPT F5HFL413J*A002 TIER 4 FINAL	FPT F4HFE413P*A008 TIER 4 FINAL	FPT F4HE9684K*J105 TIER 3 / MAR-I	FPT F4HE968K*J106 TIER 3 / MAR-I	FPT F4HE96848*J101 TIER 3 / MAR-I
Potência bruta @ 2.200 – hp (kW)	96 (72)	120 (90)	130 (97)	156 (116)	232 (173)
Potência líquida @ 2.200 – hp (kW)	92 hp (69 kW)	112 (84)	118 (88,0)	144 (107)	214 (160)
Torque máximo @ 1.400 – Nm (kgf.m)			589 (60)	690 (70)	1.082 (110)
Nº cilindros – litros	4 (3,4)	4 (4,5)	6 (6,7)	6 (6,7)	6 (6,7)
Comprimento total com lâmina – mm	5.110	5.277	5.973	6.637	6.870
Largura com a lâmina na angulação máxima – mm	2.602	2.911	2.770	2.809	3.423
Altura até o topo da cabine – mm	2.755	2.766	2.829	3.002	3.103
Vão livre do solo – mm	355	366	379	347	362
Reservatório de combustível – l	189	189	300	300	405
Reservatório hidráulico – l	98,4	98,4	98,4	98,4	210
Peso operacional com lâmina – kg	9.857	11.072	13.138	16.107	22.492

DESEMPENHO

	750M WT	850M WT	1150L	1650L	2050M
Tipo de transmissão	Hidrostática	Hidrostática	Hidrostática	Hidrostática	Hidrostática
Velocidade máxima – km/h	8,4	8,7	9,7	9,7	9,3
Força de tração na barra – kN	182,4	182,4	213,5	275,1	360,2
Tipo do freio de serviço	Hidrostático	Hidrostático	Hidrostático	Hidrostático	Hidrostático
Tipo de esteiras	Vedadas e lubrificadas	Vedadas e lubrificadas	Vedadas e lubrificadas	Vedadas e lubrificadas	Vedadas e lubrificadas
Número de sapatas (cada lado)	39	40	43	45	45
Largura das sapatas – mm	610	610	508	559	610
Número de roletes – Superior/inferior	1 / 6	1 / 7	2 / 7	2 / 8	2 / 8
Comprimento da esteira no solo – mm	2.266	2.352	2.590,8	3.049,5	3.277,0
Bitola da esteira	-	-	1.780	1.880	1.941
Pressão sobre o solo – bar	0,36	0,38	0,47	0,46	0,51
Vazão total bomba hidráulica– l/min	78,8	78,8	132	132	153

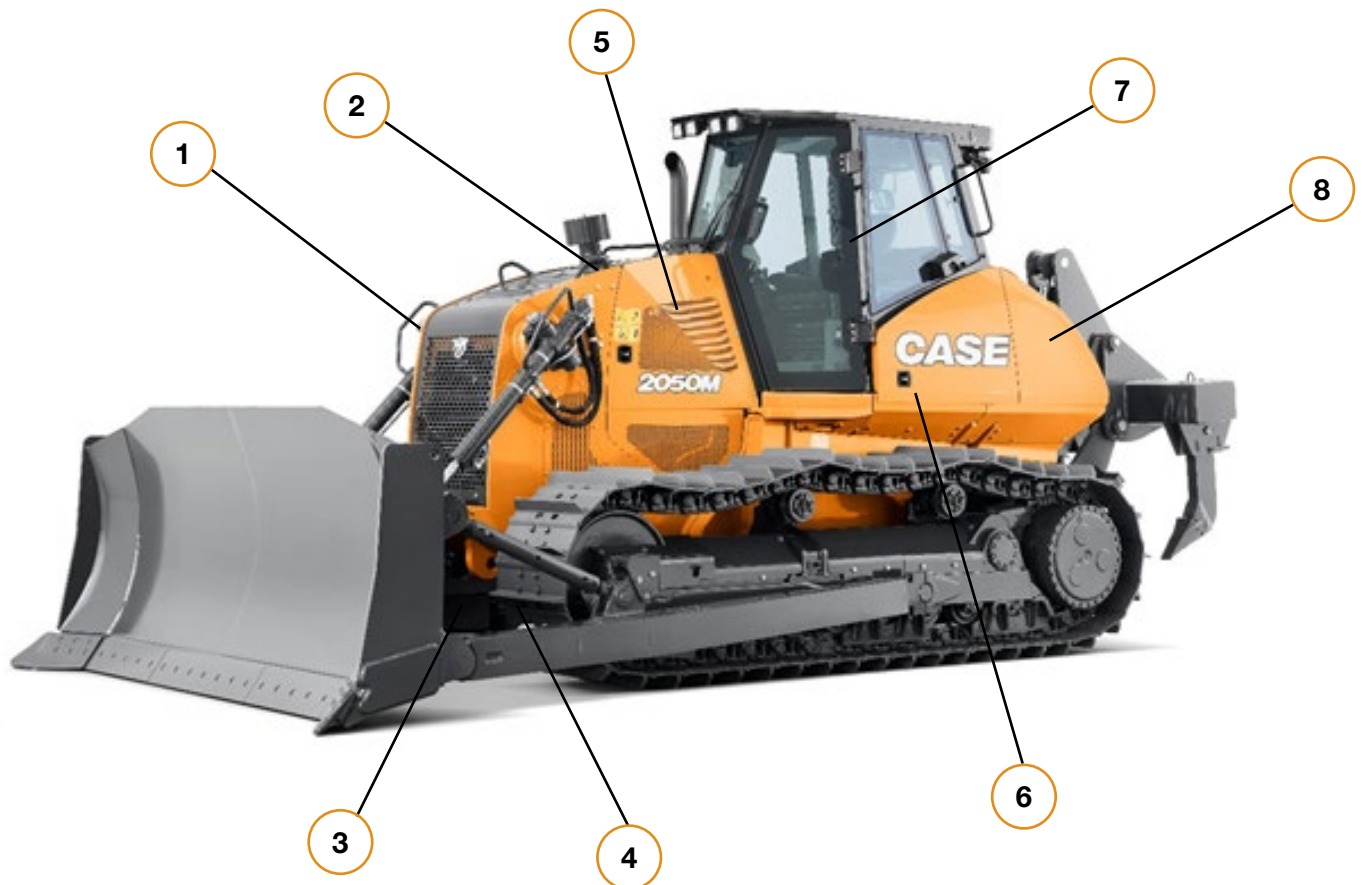
LÂMINA E RIPPER

	750M WT	850M WT	1150L	1650L	2050M
Tipo da lâmina	PAT	PAT	PAT	PAT	BULLDOZER
Volume da lâmina – Capacidade SAE – m³	1,44	2	2,87	3,5	BD – 5,6
Largura da lâmina – mm	2.731	3.150	3.050	3.175	3.427
Altura da lâmina – mm	910	910	1.119	1.183	1.413
Penetração máxima da lâmina – profundidade escavação – mm	580	488	483	490	584
Velocidade de elevação – mm/s	500	500	483	483	483
Elevação máxima da lâmina sobre o solo – mm	860	864	965	950	1.244
Angulação da lâmina – Esquerda/direita	22,7°	25°	25°	28°	0°
Oscilação da lâmina (até 8,3°) – mm	217	253	439	450	433
Ângulo de pitch – inclinação	52° a 60°	52° a 60°	55° a 60°	55° a 60°	55° a 60°
Penetração máxima do ripper – mm	365	355	478	478	438
Largura do ripper – mm	1.806	1.856	1.712	1.712	2.159
Largura de corte do ripper – mm	1.765	1.781	1.636	1.636	1.938
Espaço livre máximo sobre o solo – mm	417	426	262	262	550
Quantidade máxima de dentes do ripper	3	3	3	3	3

FÁCIL MANUTENÇÃO

SERVICIBILIDADE ESTÁ NO NOSSO DNA

Quando você investe em um equipamento CASE, você precisa que ele dure. Nós simplificamos. Os tratores CASE não são exceção. Com painéis *heavy duty* com travas de fechamento de pressão e pontos de lubrificação agrupados, você pode fazer uma manutenção diária em questão de minutos. É a forma mais fácil de oferecermos melhor *performance* e maior durabilidade do seu equipamento.



FÁCIL ACESSO A TODOS OS PONTOS

- 1 Correias do ventilador
- 2 Filtro de ar
- 3 Abastecimento de óleo
- 4 Filtro de óleo
- 5 Portas basculantes
- 6 Fusíveis elétricos
- 7 Válvula de controle multifuncional e acesso a componentes hidráulicos
- 8 Abastecimento de combustível

SUORTE OFERECIDO COMO PADRÃO

O **CASE Care** é um programa único que abriga vários serviços, que vão desde a manutenção preventiva e corretiva da sua máquina até o gerenciamento de frotas via satélite. Disponibiliza treinamento *on-line* e gratuito para operadores de toda a linha **CASE**.

Por entender a importância de uma maior disponibilidade de seu equipamento, a **CASE** oferece o programa de monitoramento de fluidos SystemGard®. Esse programa verifica e monitora a saúde interna dos componentes da máquina. Consulte todos os tipos de serviço **CASE Care** em nosso portal www.casece.com/latam/pt-br.



SOLUÇÕES MAIS SÓLIDAS DE SUPORTE AO PRODUTO

Seu concessionário **CASE** sabe como você pode maximizar o investimento e o tempo de atividade do seu equipamento – com peças originais, serviço especializado e uma variedade completa de soluções de suporte ao produto da **CASE**. Os concessionários **CASE** têm acesso exclusivo à ferramenta de diagnóstico Electronic Service Tool (EST), que rapidamente identifica problemas na máquina. Solicite mais informações ao seu concessionário. Acesse o *site* www.caseceonline.com.br e confira a lista completa de peças genuínas com preços ainda mais competitivos.



OPÇÕES FINANCEIRAS FLEXÍVEIS

Programas de financiamento especializados colocam você no banco do operador de um equipamento **CASE**, enquanto garantias incríveis e planos de proteção abrangentes asseguram que seu equipamento esteja protegido. Tudo isso através do **Banco CNH Industrial Capital**, o **Banco da CASE**. Como a única empresa financeira dedicada à **CASE**, oferecemos produtos e serviços sólidos desenvolvidos de acordo com as suas necessidades específicas. E somos os únicos apoiados pelos prestativos profissionais de serviços do seu concessionário **CASE**. Acesse <https://www.cnhindustrialcapital.com/> e saiba mais sobre nossos produtos.













Quem é cliente **CASE** conta com um canal de comunicação direto com a marca.

É o **CASE Customer Assistance**, um programa de atendimento diferenciado, com a agilidade que você precisa e a qualidade que você merece. Portanto, onde você estiver e precisar da **CASE**, é só ligar. Estamos ligados em você 24 horas por dia, sete dias por semana. **CASE Customer Assistance**. Com você onde você estiver.

-  **ARGENTINA: 0800-266-1374**  **+54 11 48535831**
-  **BRASIL: 0800-727-2273**  **+55 31 2107-2045**
-  **COLÔMBIA: 01-800-944-8372**
-  **PERU: 0800-77-270**

Fábricas:

Contagem – Minas Gerais – Brasil

Av. General David Sarnoff, 2.237

Inconfidentes – CEP 32210-900

Tel.: +55 31 2104-3392

Sorocaba – São Paulo – Brasil

Av. Jerome Case, 1.801

Éden – CEP 18087-220

Tel.: +55 15 3334-1700

COMUNICAÇÕES AMÉRICA LATINA

A CASE reserva-se o direito de implantar melhorias no projeto e alterações nas especificações a qualquer momento, sem contrair nenhuma obrigação de instalá-las em unidades vendidas anteriormente. As especificações, descrições e materiais ilustrativos aqui contidos refletem corretamente os dados conhecidos na data da publicação, mas podem variar de região para região e estão sujeitos a alteração sem prévio aviso. As ilustrações podem incluir equipamentos opcionais e acessórios e podem não incluir todos os equipamentos padrão.

CCEP0170 - 04/2024

[CaseCe.com](https://www.casece.com)

