

UN PARTNER SU CUI CONTARE PER CHI DESIDERA LA MASSIMA EFFICIENZA E IL MASSIMO COMFORT.

I MODELLI STEYR PER **AZIENDE MUNICIPALIZZATE,
ARCHITETTURA DEL PAESAGGIO, SILVICOLTURA E INDUSTRIA.**



STEYR
TRAKTOREN

Un partner su cui contare.

**UN PARTNER SU CUI CONTARE
PER CHI DESIDERA ESEGUIRE
OGNI LAVORO AL MEGLIO.**





INDICE

04–05 INTRODUZIONE

06–09 TERRUS CVT

10–13 CVT

14–19 PROFI

20–23 MULTI

24–27 KOMPAKT

28–29 TELAIO PER USI MUNICIPALI STEYR

30–31 CARICATORE FRONTALE SF E SZ

32–33 DOTAZIONI SPECIALI

34–35 CONCESSIONARI E ASSISTENZA

36 MANUTENZIONE

37–39 DATI TECNICI

PRODUTTIVITÀ SU QUATTRO RUOTE.

I nostri trattori STEYR sono le macchine da lavoro ideali per l'impiego nella manutenzione urbana, nella gestione forestale, nell'architettura del paesaggio e nell'industria. Offrono il massimo livello di affidabilità, comfort ed efficienza. Sono disponibili otto serie: dal flessibile Kompakt S, passando per il versatile Kompakt e l'universale Multi, fino all'economico Profi Classic, agli innovativi Profi e Profi CVT a variazione continua e infine al CVT e Terrus CVT, i fori all'occhiello di questa serie.

TECNOLOGIA DEI MOTORI AL VERTICE L'erogazione di potenza non potrebbe essere più intelligente. Grazie alla tecnologia ECOTECH i nostri trattori STEYR sono tra i migliori della categoria. Economia, produttività, rispetto dell'ambiente e gestione avanzata dell'energia si integrano in perfetta simbiosi. Lo speciale sistema Hi-eSCR per il trat-

tamento dei gas di scarico ottimizza il consumo di combustibile dal Multi fino al Terrus CVT, migliorando sensibilmente la potenza e l'elasticità del motore. Il punto d'iniezione ottimale senza ritorno dei gas di scarico alleggerisce il carico del motore e del sistema di raffreddamento, consentendo di prolungare gli intervalli di manutenzione a 600 ore. Il sistema non necessita neppure di un filtro antiparticolato, a vantaggio dei costi di manutenzione.

COMFORT DI SERIE. I trattori STEYR si contraddistinguono non solo per la loro enorme affidabilità, ma anche per il comfort elevato e la grande manovrabilità. Le cabine multifunzione dei nostri trattori offrono un'eccellente visibilità panoramica a 360°, sedili e comandi ergonomici nonché un'insonorizzazione dalla qualità straordinaria. Questo permette di lavorare rilassati e in tutta tranquillità.



SETTORE MUNICIPALE



SILVICOLTURA

SOLUZIONI

EFFICIENTI



ARCHITETTURA
DEL PAESAGGIO



INDUSTRIA



SETTORE MUNICIPALE

| | TERRUS CVT | CVT | PROFI CVT | PROFI | PROFI CLASSIC | MULTI | KOMPAKT | KOMPAKT S |
|--|------------|-----|-----------|-------|---------------|-------|---------|-----------|
| KIT INVERNALE Spazzaneve, turbina soffiante, spandisale | ■ | ■ | ■ | ■ | ■ | ■ | ■ | ■ |
| MANUTENZIONE STRADALE Falciaerba per superfici a prato/bordo strada, sveltatoi per siepi/rami | | ■ | ■ | ■ | ■ | ■ | ■ | ■ |
| PULIZIA Spazzatrici, estirpatrici, spazzole di lavaggio | | ■ | ■ | ■ | ■ | ■ | ■ | |
| MANUTENZIONE DELLE ACQUE Attrezzi per la falciatura/pacciamatura con braccio regolabile, scavatrincee per riempimento a pacciamatura | ■ | ■ | ■ | ■ | | | ■ | |



SILVICOLTURA

| | | | | | | | | |
|--|---|---|---|---|---|---|---|--|
| TAGLIO E MOVIMENTAZIONE TRONCHI LUNGI/CORTI Verricello, trattore forestale | | ■ | ■ | ■ | ■ | ■ | ■ | |
| TRASPORTO E CARICAMENTO Caricatori per barriere, gru, rimorchi | | ■ | ■ | ■ | ■ | ■ | ■ | |
| MANUTENZIONE DELLE SIEPI/ DEI BOSCHI Pacciamatori forestali, sveltatoi per siepi/rami, decespugliatori | | ■ | ■ | ■ | ■ | ■ | | |
| PRODUZIONE DI CIPPATO Azionamento e caricamento delle macchine di produzione del cippato | ■ | ■ | | | | | | |



ARCHITETTURA DEL PAESAGGIO

| | | | | | | | | |
|---|--|---|---|---|---|---|---|---|
| FALCIATURA DI PARCHI/ SUPERFICI ERBOSE Rasapratto elicoidali, tosaerba a lame, sradicatrici | | | | | | | ■ | ■ |
| MANUTENZIONE DI PARCHI/ SUPERFICI ERBOSE Scarificatori, arieggiatori, seminatrici | | | | | | ■ | ■ | ■ |
| FALCIATURA PER SUPERFICI DI GRANDI DIMENSIONI Tosaerba a lame, sradicatrici | | ■ | ■ | ■ | ■ | ■ | ■ | ■ |
| GIARDINAGGIO Caricatori anteriori, retroescavatori, rimorchi, caricatori a tre punti, gru | | ■ | ■ | ■ | ■ | ■ | ■ | ■ |



INDUSTRIA

| | | | | | | | | |
|---|---|---|---|---|---|---|--|--|
| TRASPORTO Pianale ribassato, cassone ribaltabile | ■ | ■ | ■ | ■ | ■ | ■ | | |
| GRUPPI INDUSTRIALI Autogru, caricatori anteriori, rimorchi | ■ | ■ | ■ | ■ | ■ | ■ | | |
| MOVIMENTAZIONE DEI MATERIALI Caricatori a parete mobile, caricatori anteriori | ■ | ■ | ■ | ■ | ■ | | | |
| SETTORE EDILE Autocarri, livellatrice | ■ | ■ | ■ | | | | | |



POTENTE, PIÙ POTENTE, TERRUS CVT.

I nostri ingegneri STEYR hanno lavorato sodo per mettere a punto un trattore capace di prestazioni eccellenti. Il risultato: il Terrus CVT, lo STEYR più potente di sempre.

Due sono i modelli disponibili, dotati di motori ECOTECH di elevata efficienza e affidabilità e con una potenza di 271 e 300 CV. Con il suo rapporto potenza-peso ideale, il Terrus CVT è idoneo sia per i trasferimenti

rapidi su strada sia per il pesante impiego sul campo. Il nostro trattore più potente, ha anche altri punti di forza - un comfort straordinario: grazie all'assale anteriore ammortizzato e una cabina di lusso ed estremamente silenziosa per una posizione di guida ottimale. Dispone a bordo anche di tutte le tecnologie di ultima generazione come S-TECH, ISOBUS III e Easy Tronic II e S-FLEET. Pura potenza, il nostro nuovo Terrus CVT.



**MACHINE
OF THE YEAR 2016**



UN CONCENTRATO DI POTENZA.



Più comfort: parabrezza, lunotto e specchi retrovisori riscaldati, preriscaldamento del cambio e del motore, fanaleria di segnalazione.

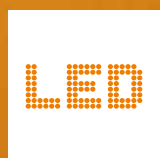


EURO III

Robusto alloggiamento anteriore per il montaggio sicuro e versatile degli attrezzi.



Ridotto livello fonometrico interno di 69 dB (A) per lavorare e telefonare in tutta tranquillità grazie all'impianto vivavoce.



Fino a 20 fari da lavoro a LED per una perfetta illuminazione a 360°.



Comando ergonomico mediante il bracciolo Multicontroller.



Cabina con sospensioni e sospensione assale anteriore per un comfort più elevato.



S-TRONIC

S-TRONIC per il comando automatico della strategia di guida.



ECOTECH
MEHR LEISTUNG, WENIGER VERBRAUCH

Più potenza e meno consumi grazie a ECOTECH.



CVT

Trasmissione a variazione continua con massima efficienza meccanica.



40 km/h con risparmio di carburante già a 1.500 giri/min.



Regolazione attiva dell'arresto per fermarsi in pendenza senza freni.



PTO posteriore a 4 velocità e anteriore a 2 velocità con modalità Power o regimi Economy a risparmio di carburante.



Capacità massima di sollevamento posteriore fino a 11.058 kg e impianto idraulico ad alte prestazioni con portata olio di 223 l/min. max. 8 utenze.



Il carico fino a 5.500 kg consente l'applicazione mirata di zavorra e l'impiego di attrezzi pesanti.



Sistema antibloccaggio intelligente ABS con molte funzioni aggiuntive.



Frenatura integrale per la massima sicurezza.



Pneumatici e ruote adatti a qualsiasi applicazione.



ISOBUS
intende

Terrus CVT supporta ISOBUS II e la nuovissima tecnologia ISOBUS III.



**UN PARTNER SU CUI CONTARE
PER CHI DESIDERA
UNA POTENZA ENORME.**



TRAZIONE POTENTE. La presa di forza posteriore a 4 velocità e la presa di forza anteriore disponibile a richiesta a 2 velocità, generano un regime standard di 1.000 giri/min già a un basso regime del motore di soli 1.853 giri/min. Nella modalità Eco della presa di forza, le velocità della presa di forza vengono già raggiunte a meno di 1.600 giri motore. Questo permette non solo di risparmiare carburante, ma di salvaguardare anche il motore e l'ambiente.

ECCELLENTE MANEGGEVOLEZZA. Terrus CVT: l'arte moderna di guidare un trattore. Tutti i modelli conquistano per lo sterzo reattivo e i carichi utili elevati fino a 5.500 kg. Sono provvisti di freni a doppio disco a umido (4 freni a disco sull'asse posteriore). Soprattutto nel trasporto pesante, i dischi freno HD resistenti all'usura assicurano caratteristiche di durata nettamente superiori. L'interazione perfetta di tutti i componenti assicura un'esperienza di guida straordinaria.

EFFICIENZA COLLAUDATA. Come dimostrato da prove indipendenti eseguite da DLG (Deutsche Landwirtschafts-Gesellschaft, Società Tedesca indipendente per l'Agricoltura), il Terrus CVT è incredibilmente efficiente: appena 249 g/kWh di consumo di carburante nel DLG PowerMix!



STEYR 6300 TERRUS CVT

PowerMix

DLG Test Report 6298





IL CVT:

ALL'ALTEZZA DELLE SFIDE.

Qualunque sia l'applicazione da svolgere: servizio neve negli inverni più rigidi, manutenzioni stradali, forniture di biocombustibili, trasporti di carichi anomali o eccezionali: lo STEYR CVT affronta tutte le sfide in modo ottimale. I suoi potenti motori turbodiesel a 6 cilindri con intercooler sono in grado di sviluppare da 150 a 240 CV. E S-TRONIC collega e coordina efficacemente il funzionamento del motore, della trasmissione e di tutte le parti mobili del trattore. Il nostro CVT: incredibilmente resistente e confortevole nell'uso.

Complessivamente si può scegliere fra sette modelli. La struttura del sistema di trasmissione garantisce prestazioni straordinarie e la serie prende il suo nome: CVT sta per Continuously Variable Transmission e descrive un cambio con trasmissione a variazione continua. Il motore ECOTECH, che grazie al sistema ecologico Hi-eSCR del turbodiesel da 6,7 litri, raffreddato con aria di alimentazione e iniezione Common-Rail soddisfa i requisiti della normativa UE sulle emissioni fase IV, riduce le emissioni e garantisce la massima economicità.



IL MIRACOLO ECONOMICO.



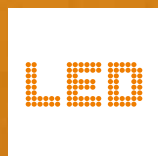
Più comfort: parabrezza, lunotto e specchi retrovisori riscaldati, preriscaldamento del cambio e del motore, fanaleria di segnalazione.



Robusto telaio per applicazioni municipali con EURO III System Adapter per il montaggio sicuro e versatile degli attrezzi.



Livello fonometrico ridotto pari a 69 dB (A) per lavorare e telefonare in tutta tranquillità.



Fino a 16 fari da lavoro a LED per una perfetta illuminazione a 360°



Comando ergonomico mediante il bracciolo Multicontroller.



Cabina con sospensioni e sospensione assale anteriore per un comfort più elevato.



S-TRONIC per il comando automatico della strategia di guida.



Più potenza e meno consumi grazie a ECOTECH.



PowerPlus per una potenza maggiore fino a 45 CV.



Trasmissione a variazione continua con massima efficienza meccanica.



40 km/h con risparmio di carburante già a 1.550 giri/min.



Regolazione attiva dell'arresto per fermarsi in pendenza senza freni.



PTO a 4 velocità con modalità Power o regimi Economy a risparmio di carburante.



Capacità massima di sollevamento fino a 10.463 kg e impianto idraulico ad alte prestazioni con portata olio di 173 l/min. max. 9 utenze.



Sistema antibloccaggio intelligente ABS con molte funzioni aggiuntive.



Frenatura integrale per la massima sicurezza.



Pneumatici e ruote adatti a qualsiasi applicazione.



CVT supporta ISOBUS II e la nuovissima tecnologia ISOBUS III.



**UN PARTNER SU CUI CONTARE
PER CHI VUOLE
IL MASSIMO COMFORT.**





MOTORI DI PRIMA CLASSE. I setti modelli CVT sono tutti dotati dei potenti motori Common Rail quattro valvole (da 150 a 240 CV). Con una cilindrata da 6,75 l, turbocompressore e raffreddamento con aria di alimentazione erogano la coppia massima già ad un regime di soli 1.400 giri/min. Power-Plus mette a disposizione una potenza maggiore fino a 45 CV.

MASSIMA EFFICIENZA. S-TRONIC combina in modo ottimale potenza ed efficienza. Di fatto imposta sempre il regime motore più basso possibile che offre la massima produttività con il minimo consumo di carburante. Lo STEYR CVT nei lavori di trasporto consente di risparmiare sui costi, raggiungendo una velocità di 40 km/h già a 1.550 giri/min.

UN'IDRAULICA CAPACE DI SPOSTARE LE MONTAGNE. La regolazione continua della portata per un massimo di 9 utenze individuali fa sì che al momento giusto sia disponibile nel posto giusto la giusta quantità d'olio. Con una potenza massima di sollevamento di 10.463 kg lo STEYR CVT affronta il lavoro con qualsiasi attrezzo montato.

TUTTO SOTTO CONTROLLO. Ciascuno dei nostri modelli CVT dispone di un bracciolo Multicontroller e a richiesta di un monitor STEYR S-TECH 700. Per poter programmare in qualsiasi momento tutte le funzioni e impostazioni. Per una produttività e una precisione di controllo ancora maggiori, il CVT è compatibile anche con i sistemi ISOBUS.





LA PROFESSIONALITÀ AL SERVIZIO DI UNA MAGGIORE PRODUTTIVITÀ.

Con il Profi e il Profi CVT è possibile semplicemente dimenticare le procedure ripetitive. Perché di queste si occupa il sistema intelligente automatizzato che conferisce a questi trattori la massima produttività. Sia nelle attività invernali, sia in operazioni di manutenzione stradale, utilizzato con il caricatore anteriore o per i lavori di trasporto più diversi. Il Profi e il Profi CVT consentono di eseguire qualsiasi compito in modo più semplice e rapido che mai. Allo stesso tempo entrambi i modelli offrono il massimo livello di sicurezza e comfort.

I motori turbodiesel a 4 e 6 cilindri da 116 a 145 CV si contraddistinguono per una rapida risposta con sviluppo di forza uniforme e per la massima economicità. La trasmissione Power Plus aumenta la potenza del motore di una quantità pari fino a 34 CV, con la funzione Speed Plus è possibile impostare uno o due regimi motore fissi che garantiscono sempre un numero di giri della presa di forza costante. La gestione del regime di giri minimo consente di aumentare ulteriormente l'economicità di esercizio: dopo 30 secondi di funzionamento la funzione diminuisce automaticamente il numero di giri da 850 a 650 giri/min, contribuendo così a ridurre il consumo di carburante.



PER VERI PROFESSIONISTI.



Più comfort: parabrezza, lunotto e specchi retrovisori riscaldati, preriscaldamento del cambio e del motore, fanaleria di segnalazione.



Cambio Powershift affidabile e resistente 16 x 16 o 17 x 16 marce a 4 velocità.



Robusto telaio per applicazioni municipali con EURO III System Adapter per il montaggio sicuro e versatile degli attrezzi.



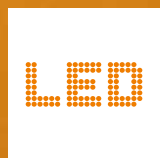
Regime Economy: 40km/h con risparmio di carburante già a 1.550 giri/min.



Livello fonometrico ridotto pari a 69 dB (A) per lavorare in tutta tranquillità con Profi CVT e Profi.



Trasmissione a variazione continua con massima efficienza meccanica.



Fino a 16 fari da lavoro a LED per una perfetta illuminazione a 360°.



Regolazione attiva dell'arresto per fermarsi in montagna senza freni con il Profi CVT.



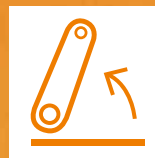
Comando ergonomico mediante il bracciolo Multicontroller.



PTO a 3 velocità con modalità Power o regimi Economy a risparmio di carburante.



Cabina con sospensioni e sospensione assale anteriore per un comfort più elevato.



Capacità massima di sollevamento posteriore fino a 7.864 kg e impianto idraulico ad alte prestazioni con portata olio di 125 l/min, max. 9 utenze.



S-TRONIC per il comando automatico della strategia di guida nel Profi CVT.



Frenatura integrale per la massima sicurezza.



Più potenza e meno consumi grazie a ECOTECH.



Pneumatici e ruote adatti a qualsiasi applicazione.



Power Plus per una potenza maggiore fino a 34 CV.



Telaio di attacco caricatore frontale STEYR di serie.



**UN PARTNER SU CUI CONTARE
PER CHI DESIDERA
LA TECNICA MIGLIORE.**





PRECISO COME UN OROLOGIO. Il Profi CVT utilizza il cambio a trasmissione continua con regolazione attiva dell'arresto, Tempomat regolabile individualmente e ridotto consumo di carburante. Il cambio Powershift a 4 velocità nel Profi ha un innesto morbido, preciso ed efficiente come nessun altro in questa classe di potenza. Gli inversori a quattro velocità dispongono di 16 x 16 marce e con superriduttore di 32 x 32 marce. Tutti i trattori Profi dispongono come optional di una 17ª marcia, che permette spostamenti veloci su strada fino ad una velocità economica di spostamento di 40 km/h.

TUTTO INCLUSO. Il sollevatore e i distributori supplementari sono alimentati da un impianto idraulico CCLS ad alte prestazioni, che con una portata max. di 113 l/min nel Profi e di 125 l/min nel Profi CVT garantisce ad ogni attrezzo più

della pressione sufficiente. Con fino a quattro distributori supplementari dietro e altri tre centrali davanti della cabina, i due modelli sono perfettamente attrezzati anche per attrezzi impegnativi. La disposizione chiara dei comandi contribuisce al controllo intuitivo, semplice e sicuro di max. sette distributori supplementari.

TUTTO SOTT'OCCHIO, TUTTO SOTTO CONTROLLO.

Il Profi vanta una delle cabine più spaziose di questa categoria di trattori. Il Multicontroller con i tasti di comando retroilluminati, che rendono il lavoro ancora più semplice e sicuro nell'oscurità, assicura un'ergonomia ottimale della postazione di lavoro. Inoltre è possibile disporre del monitor S-TECH 700 integrato nel bracciolo, che è ISOBUS compatibile e permette di controllare in tutta tranquillità gli attrezzi e di integrare i sistemi sterzanti.



IL PROFI CLASSIC: CLASSICA EFFICIENZA.

Il Profi Classic è il modello di base conveniente della classe Profi. Il trattore si contraddistingue per motori potenti da 116 a 145 CV, comfort eccezionale della cabina e manovrabilità professionale. Ogni modello inoltre è dotato di centraline elettroniche, un impianto d'iniezione altamente evoluto e tecnologia HI-eSCR.

I motori turbodiesel con intercooler sono conformi alle direttive della normativa europea sulle emissioni di scarico Stage IV e assicurano prestazioni ottimali con consumi ridotti in ogni applicazione. Il cambio Powershift a 4 velocità del Profi Classic consente il cambio di marcia in movimento anche a pieno carico senza usare il pedale della frizione. E per invertire la direzione di marcia è sufficiente azionare la leva del Powershuttle al volante.





TRASMISSIONE GENIALE. Il cambio Powershift a 4 velocità con Powershuttle e 16 x 16 marce in tre gruppi (superriduttore optional) è di serie nel Profi Classic. È disponibile come optional un cambio Powershift a 4 velocità con una velocità massima di 40 km/h ECO (17 x 16 marce).

LA FORZA È IL SUO PUNTO DI FORZA. L'impianto idraulico dei nostri modelli Profi Classic con regolazione elettronica del sollevatore (EHR) solleva fino a 7.864 kg. Il cambio dei singoli attrezzi supplementare è un gioco da ragazzi.

SPAZIO PER MAGGIORE COMFORT. Il Profi Classic si impone per il comfort: le porte ad ampia apertura, un ambiente di comando ergonomico, il climatizzatore piacevole e il pannello vetrato di serie ad alta visibilità rendono unico il Profi Classic nella sua classe.

VISUALE E VISUALE NOTTURNA. Il Profi Classic convince anche di notte: i comandi sono ben illuminati, fari e luci regolabili illuminano il percorso e l'intera zona di lavoro. Luci aggiuntive a richiesta permettono di guidare su strada nonostante gli attrezzi anteriori montati.



IL MULTI:

IL MULTI-TALENTO DALL'AUSTRIA.

Flessibilità made in Austria: i nostri modelli Multi soddisfano ogni desiderio. Motori economici con livelli elevati di coppia e il cambio Powershift a 4 velocità con funzione automatica rendono questi trattori veramente versatili. Sono caratterizzati da un baricentro ribassato e da una maneggevolezza eccezionale su ogni terreno.

I nostri modelli Multi STEYR rispondono a tutti i requisiti, che un trattore universale deve soddisfare. Offrono una visibilità eccezionale e il massimo livello di sicurezza e comfort. I trattori possono essere impiegati in modo ideale nella manutenzione urbana, nella gestione forestale e nell'architettura del verde. Anche i lavori nelle condizioni più difficili non rappresentano un problema per il Multi. Nonostante il peso ridotto di appena 4,5 tonnellate è sufficientemente robusto per i pesanti servizi invernali, per l'impiego dei sistemi di caricatori frontali o verricello e l'azionamento di numerosi attrezzi.



MULTI: IL NOME È UN PROGRAMMA.



Più comfort: parabrezza, lunotto e specchi retrovisori riscaldati, preriscaldamento del cambio e del motore, fanaleria di segnalazione.



EURO III

Robusto telaio per applicazioni municipali con EURO III System Adapter per il montaggio sicuro e versatile degli attrezzi.



Ridotto livello fonometrico di 72 dB (A) per lavorare e telefonare in tutta tranquillità.



Cabina con sospensioni e sospensione assale anteriore per un comfort più elevato.



Impianto condizionatore e riscaldamento con sistema di ventilazione migliorato.



Comando semplice mediante il Multicontroller.

IIIIECOTRONIC

ECOTRONIC - armonizzazione perfetta di motore, cambio e azionamento.

IIIIECOTECH
NEW LEISTUNG. NEWER DIESEL.

Più potenza e meno consumi grazie a ECOTECH.



Modernissimi motore turbodiesel Common Rail a 4 cilindri con intercooler 99 fino 117 CV.



Cambio Powershuttle 32 x 32 Multi affidabile e durevole con Powershift automatizzato a 4 velocità.



Modalità ECO – 40km/h con risparmio di carburante già a 1.750 giri/min.



Un raggio di svolta di appena 4,05 m grazie ad un angolo di sterzata massima di 60°.



Sistema Power Clutch integrato con accoppiamento e disaccoppiamento elettronico.



PTO a 4 velocità con modalità Power o regimi Economy a risparmio di carburante.



Capacità massima di sollevamento posteriore fino a 5.555 kg e impianto idraulico con portata olio di 100 l/min. max. 6 utenze.



Frenatura integrale per la massima sicurezza.



Pneumatici e ruote adatti a qualsiasi applicazione.



Telaio di attacco caricatore frontale Steyr e braccio del caricatore frontale SF Steyr di serie.



**UN PARTNER SU CUI CONTARE
PER CHI HA BISOGNO
DI UN TRATTORE
MULTIFUNZIONALE.**



BASSI CONSUMI. Il modello di trattore Multi monta motori turbodiesel con iniezione Common Rail che definiscono nuovi standard di capacità di ripresa, elasticità, economia e rispetto dell'ambiente. Tutte le varianti del gruppo propulsore sono provviste dei più moderni motori ECOTECH, che, a confronto con i motori diesel tradizionali, offrono una potenza notevolmente più elevata con consumi ridotti in misura significativa ed emissioni di ossido di azoto fino al 90% inferiori. I nuovi motori Multi si caratterizzano al tempo stesso per livelli elevati di coppia motore, rendimento costante su un ampio intervallo di regimi di giri e straordinaria affidabilità.

MASSIME PRESTAZIONI. Il cambio con innesto automatizzato è stato progettato appositamente per l'impiego universale di questo trattore. Così il cambio esegue l'inserimento e il disinserimento per il conducente e passa automaticamente in modalità strada. E anche la trazione e il rendimento si adattano all'attività di volta in volta in corso. La forza sviluppata dal motore viene applicata con la massima efficienza ai componenti di propulsione e alla presa di forza. La presa di forza quadrupla trae vantaggio dalla perfetta distribuzione della potenza per ciascun campo di impiego, quindi la massima potenza della presa di forza viene raggiunta a 1.900 giri/min. In modalità ECO le velocità della presa di forza di 540E e 1.000E vengono raggiunte già a 1.500 giri/min.





IL KOMPAKT:

PRATICO E PRATICAMENTE INDISTRUTTIBILE.

I nostri modelli Kompakt sono economici, manovrabili e facili da usare. Sono il risultato di un'esperienza maturata in vari decenni. La cabina spaziosa con una visuale eccellente e il design ergonomico derivano direttamente dalle cabine dei trattori STEYR di dimensioni maggiori.

La classe Kompakt di STEYR rivoluziona il rapporto costi-benefici. I modelli sono dotati della tecnologia collaudata dei grandi trattori e si adattano quindi

perfettamente a quasi tutti i campi di impiego. I motori, con potenza da 58 a 114 CV e l'eccezionale rapporto potenza-peso, garantiscono un'efficienza ottimale. Grazie alla manovrabilità esclusiva i trattori Kompakt sono però anche attrezzi da lavoro ideali per il settore delle applicazioni municipali, delle attività industriali o per la silvicoltura. Combinano una grande versatilità con costi di investimento e d'esercizio contenuti.



ECONOMICITÀ IN DIMENSIONI COMPATTE.



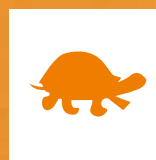
Ampia dotazione di attrezzature per applicazioni municipali con il migliore comfort.



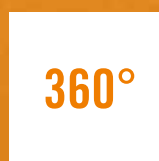
Maneggevolezza impressionante grazie al Powershuttle.



Robusto telaio per applicazioni municipali con EURO III System Adapter per il montaggio sicuro e versatile degli attrezzi.



Gruppo superriduttore per velocità di lavoro di soli 126 m/h.



Eccezionale visibilità a 360°.



Regolazione meccanica (MHR) o elettronica (EHR) del sollevatore. Impianto idraulico con portata olio di 64 l/min. max. 5 utenze.



Disposizione ergonomica dei comandi.



Controllo elettronico del sollevatore anteriore (EFH) con regolazione del carico dell'attrezzo per una falciatura sicura sulle pendenze ripide.



Impianto condizionatore e riscaldamento con sistema di ventilazione migliorato.



Stretto raggio di svolta grazie ad un angolo di sterzata massima di 55°.



Potente impianto fari.



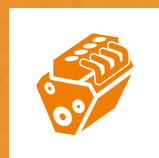
Altezza ridotta inferiore a 2,5 m*.



Più potenza e meno consumi grazie a ECOTECH.



Frenatura integrale per la massima sicurezza.



Modernissimi motore turbodiesel Common Rail a 4 cilindri con intercooler 58 fino 114 CV.



Pneumatici e ruote adatti a qualsiasi applicazione.



Diverse varianti di cambio per ogni applicazione.



Intervallo di assistenza di 600 ore.

* a seconda dei pneumatici.



UN PARTNER SU CUI CONTARE

PER CHI VUOLE

RIMANERE FLESSIBILE.



RISPARMIO ASSICURATO. I motori turbo Common-Rail con potenza da 58 a 114 CV sono robusti, economici e con una durata estremamente elevata. La proverbiale produttività della serie Kompakt, tuttavia, è anche il risultato di tutti gli elementi di sicurezza integrati in questo trattore. Così, ad esempio, la funzione Opti-Stop di STEYR interrompe automaticamente la trazione integrale non appena vengono attivati entrambi i pedali dei freni.

BUON VIAGGIO! Il Kompakt, grazie al suo motore dal design slanciato, alla posizione centrale dei componenti di propulsione e ad un angolo di sterzata di 55 gradi, offre ottime capacità di guida e un raggio di sterzata di 4,00 m. Anche sui terreni più difficili questo modello rimane sempre facile da manovrare, grazie all'ottimizzazione della tra-

zione, alla stabilità dello sterzo e all'affidabilità dell'azione di frenata.

CAMBI IN TUTTE LE VERSIONI. Il cambio può essere configurato secondo le esigenze individuali - dal semplice cambio meccanico 12 x 12 del Kompakt S (a richiesta con superriduttore e inversore) fino al Powershift a 2 velocità (24 x 24), Powershuttle e superriduttore (optional).

OTTIME VISUALI. La vetratura particolarmente ampia e il tettuccio vetrato del Kompakt offrono una vista eccezionale sull'intera area di lavoro. Tutti i modelli sono dotati di fari da lavoro regolabili e garantiscono quindi la massima visibilità anche di notte e con tutte le condizioni atmosferiche.



TELAIO PER USI MUNICIPALI STEYR CON EURO III SYTEM ADAPTER:

- Struttura modulare con occhione di attacco integrato e coprigiunto staccabile per raccordo girevole attrezzi
- Struttura robusta, protezione contro le torsioni
- Fino a 6 prese idrauliche
- Combinabile con caricatore frontale
- A richiesta ripartitore, sollevatore anteriore a 3 punti e supporto dell'assale anteriore con funzione autolivellante



ATTREZZATURE SPECIALI.

Tramite la nostra esperienza pluriennale e uno stretto rapporto di collaborazione con i produttori degli attrezzi, siamo in grado di proporre soluzioni personalizzate ottimali per l'impiego del trattore nell'arco dell'intero anno. Operazioni di smaltimento neve; manutenzione stradale; cura di aree pubbliche, di aree sportive e di spazi verdi; attività nei settori forestale ed edile: tutto questo è reso possibile in modo facile ed economico dai trattori STEYR.

MONTAGGIO SEMPLICE. Il nostro telaio per usi municipali dotato di EURO III System Adapter è caratterizzato da un principio costruttivo migliorato e da elevata stabilità. Utilizzando il telaio è possibile azionare senza problemi e in tutta sicurezza gli attrezzi dallo sbraccio e dal momento di torsione più elevati. L'interfaccia unitaria consente tempi di installazione ridotti per i più diversi attrezzi impiegati per le attività delle aziende municipalizzate. La piastra EURO III System Adapter consente di passare velocemente e con semplicità a un impianto idraulico anteriore. In questo modo è possibile azionare anche attrezzi anteriori con attacco a 3 punti.



UNA SOLUZIONE GENIALE.

I caricatori frontali STEYR SF e SZ si adattano perfettamente all'impiego con i nostri modelli STEYR. Sono caratterizzati dalla massima precisione, tempi di reazione rapidi ed estrema maneggevolezza e contribuiscono così ad un netto incremento della produttività. Su tutti i modelli, che sono forniti di serie per l'impiego con caricatori frontali, sono già presenti gli spazi di montaggio e i tubi idraulici necessari. I caricatori SF e SZ possono comunque essere installati anche successivamente su tutti i trattori.

COMODITÀ D'USO. Tutti gli attacchi necessari sono già montati di serie. L'uso del caricatore

frontale è estremamente semplice e comodo: a questo provvede il joystick integrato nel braccio.

ATTEZZATI PER TUTTI I COMPITI. Sia che si tratti di lavori in azienda, in cantiere o nel bosco, anche negli spazi più stretti usare il caricatore frontale è un gioco da ragazzi. Quick Turn e Powershuttle semplificano inoltre le manovre con Profi e CVT. Anche il montaggio e lo smontaggio del caricatore sul trattore non potrebbe essere più semplice: i collegamenti idraulici si trovano su un distributore centrale e facilmente accessibile, per consentire un rapidissimo montaggio e smontaggio del caricatore.



1 Joystick per lavori con caricatore frontale in Profi, Profi CVT e CVT.

2 Joystick del caricatore frontale nel Multi.

3 Caricatore frontale 3720 SF per serie Multi.

UNA SENSAZIONE SPECIALE:

- Telaio largo del caricatore e piastra a sostituzione rapida per un montaggio semplice del caricatore frontale
- Predisposizione per caricatore frontale disponibile di serie
- 2 distributori elettronici centrali come optional
- Controllo intuitivo tramite joystick nel bracciolo
- Perfetta visibilità in avanti
- Ampia visibilità in particolare per i lavori con il caricatore frontale



| MODELLI DI CARICATORE FRONTALE | Potenza massima di sollevamento (kg) | Altezza max. al perno (mm) | Altezza di carico con lama parallela/rovesciata (mm) / (mm) | Potenza min./max del trattore (PS) |
|--------------------------------|--------------------------------------|----------------------------|---|------------------------------------|
| 3720 SF* | 2.115 | 3.750 | 3.350 / 2.720 | 90 / 120 |
| 15 SZ | 2.540 | 3.740 | 3.530 / 2.690 | 70 / 110 |
| 30 SZ | 2.300 | 4.070 | 3.860 / 3.010 | 90 / 120 |
| 35 SZ | 2.640 | 4.070 | 3.860 / 3.010 | 90 / 140 |
| 50 SZ | 2.800 | 4.260 | 4.050 / 3.210 | 120 / 180 |

* disponibile STEYR 3720 SF solo per STEYR MULTI





ATTREZZATURE SPECIALI DI PRIMA CLASSE.

Per i requisiti di specifiche applicazioni forestali STEYR offre una serie di dotazioni opzionali e personalizzate. Le possibilità variano da un telaio speciale per uso forestale con deflettore dei rami e dispositivi di protezione per assale, motore e cambio, fino ai fari di lavoro e ai fari supplementari per un'illuminazione perfetta. Per ottenere una maggiore manovrabilità nella flotta i trattori forestali STEYR con caricatore frontale possono venire dotati di braccio oscillante corto, sono inoltre disponibili pneumatici speciali con cerchi rinforzati per uso forestale e protezione della valvola.



PANORAMICA DELLE DOTAZIONI DISPONIBILI A RICHIESTA:

- 1** Pneumatici NOKIAN TRI2 per applicazioni urbane
- 2** Pneumatici NOKIAN per applicazioni forestali con cerchi rinforzati e protezioni delle valvole
- 3** Possibilità di pneumatici speciali personalizzati*
- 4** Fanaleria per applicazioni urbane, parabrezza e lunotto riscaldati, specchi esterni
- 5** Sedile girevole* e sistema di guida bidirezionale*
- 6** Varie strutture speciali, ad esempio svettatoi per rami*

* Il vostro concessionario sarà lieto di consigliarvi.



L'ASSISTENZA STEYR È SEMPRE AL VOSTRO FIANCO.

PROTEZIONE TOTALE CON STEYR PREMIUM SERVICE. Funzionamento sicuro senza tempi di fermo macchina: grazie a STEYR Premium Service, sette giorni alla settimana, 24 ore al giorno potrete contare su un supporto competente. Il nostro servizio d'emergenza 24 ore su 24 vi assiste con personale specializzato, prodotti e ricambi originali ed è raggiungibile al numero verde 00800 7839 7000.



FINANZIAMENTO SEMPLIFICATO: CNH INDUSTRIAL CAPITAL. Per il finanziamento del vostro trattore STEYR è indispensabile un partner competente. Vi consigliamo CNH Industrial Capital. L'esperto nel finanziamento di macchine agricole e per l'edilizia vi propone una molteplicità di servizi – dal prestito personalizzato alle offerte di leasing e noleggio. CNH Industrial Capital si preoccupa di individuare per i vostri nuovi investimenti una soluzione di finanziamento su misura per le esigenze della vostra azienda e che risponda esattamente alle vostre possibilità finanziarie. E grazie al documento di assicurazione collaudato di CNH Industrial Capital, un'assicurazione che copre le spese di riparazione o per la rottura della macchina, riduce il rischio di investimento e godete di una maggiore sicurezza di programmazione.

LA PROTEZIONE IDEALE HA UN NOME: STEYR PROTECT.

STEYR PROTECT è una combinazione di servizi di assistenza e garanzia, che vi evitano preoccupazioni e vi fanno risparmiare denaro. STEYR PROTECT può adattarsi perfettamente ai vostri desideri ed esigenze e vi aiuta a rimanere produttivi particolarmente a lungo. STEYR PROTECT vi protegge da costi di riparazione elevati, vi assicura costi di manutenzione fissi fino a 5.000 ore d'esercizio e vi offre una protezione completa per cinque anni. È possibile scegliere fra tre diversi pacchetti di protezione*: STEYR PROTECT Gold, Silver e Bronze.

UNA BUONA ASSISTENZA SEMPRE VICINO: IL VOSTRO RIVENDITORE STEYR. I nostri trattori sono progettati per migliaia di ore di duro lavoro e si caratterizzano per la semplicità degli interventi di manutenzione e riparazione. Presso il vostro concessionario STEYR potrete trovare tutti i ricambi e l'assistenza necessari. Il concessionario è anche il vostro primo referente per i servizi di manutenzione e garanzia.



RICAMBI ORIGINALI STEYR:

- **Garanzia di 12 mesi**
- **Consegna 24/24H + Supporto da parte di tecnici specializzati**
- **Ottimo rapporto prezzo-prestazioni per l'intero anno**

I nostri ricambi originali sono prodotti secondo le indicazioni precise dei nostri ingegneri e sono sottoposti a severi controlli di qualità, per garantire le prestazioni migliori delle vostre macchine. L'installazione di ricambi originali garantisce che tutte i componenti delle macchine perfettamente sincronizzati funzionino in modo ineccepibile. I ricambi originali sono disponibili presso il vostro concessionario STEYR.

/// STEYR PROTECT GOLD

- **Contratto di manutenzione**
- **Estensione della garanzia**
- **Assicurazione Kasko**

/// STEYR PROTECT SILVER

- **Contratto di manutenzione**
- **Estensione della garanzia**

/// STEYR PROTECT BRONZE

- **Contratto di manutenzione**

*Non disponibile in tutti i paesi.

MANUTENZIONE, SEMPLIFICATA.



Rifornimento agevole.



Controllo semplificato della cinghia trapezoidale.



Controllo del livello dell'olio e rabbocco senza sollevare il cofano del motore.



Grazie alla pulizia continua garantita da un filtro a ciclone, il filtro viene sottoposto a manutenzione solo quando segnalato dalla relativa spia.



Il cofano motore monopezzo, ammortizzato, può essere sollevato (45°/90°), anche con l'attrezzo anteriore montato.

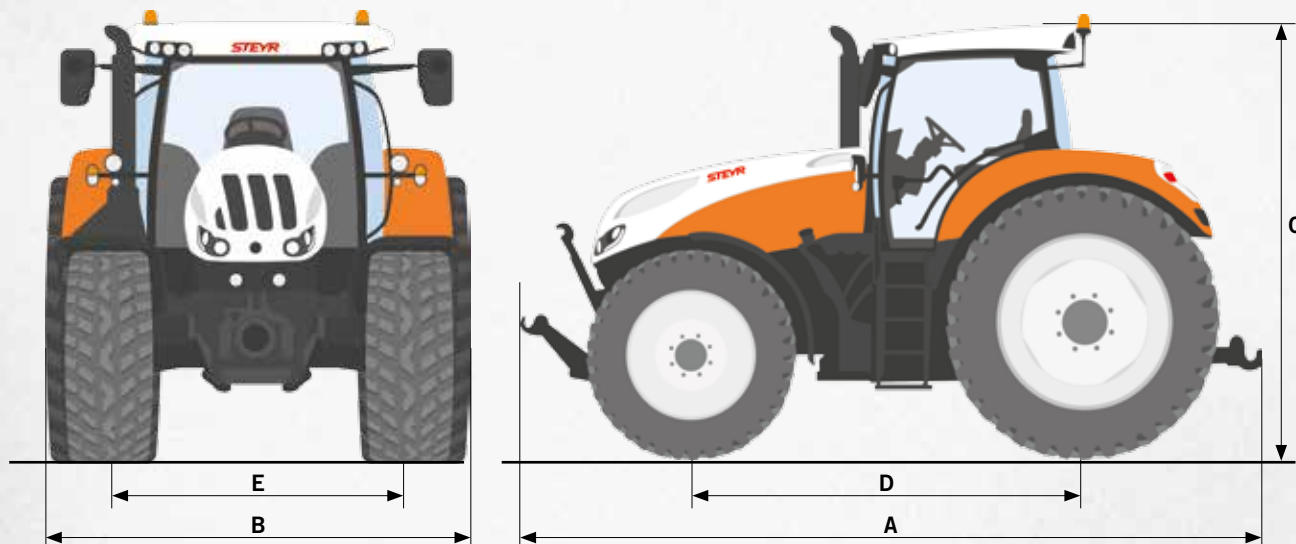


Pulizia semplice e rapida dei radiatori e del condizionatore.




CARATTERISTICHE TECNICHE.

DIMENSIONI: SPECIFICHE DEL MODELLO



| DIMENSIONI ¹⁾ | TERRUS CVT | |
|---|---------------------------------------|---------------------------------------|
| A Lunghezza max. / B Larghezza min. / C Altezza [mm] | 4.031 / 1.922 / 2.594 | |
| D Passo [mm] / E Carreggiata anteriore [mm] / posteriore [mm] | 2.132 / 1.545 - 1.945 / 1.327 - 1930 | |
| DIMENSIONI ¹⁾ | 6150 CVT - 6175 CVT | 6185 CVT - 6240 CVT |
| A Lunghezza max. / B Larghezza min. / C Altezza [mm] | 5.316 / 2.476 / 3.026 | 5.467 / 2.476 / 3.068 |
| D Passo [mm] / E Carreggiata anteriore [mm] / posteriore [mm] | 2.789 / 1.325 - 2.285 / 1.430 - 2.230 | 2.884 / 1.538 - 2.260 / 1.530 - 2.230 |
| DIMENSIONI ¹⁾ | PROFI CVT / PROFI / PROFI CLASSIC | |
| A Lunghezza max. / B Larghezza min. / C Altezza [mm] | 4.556 / 2.470 / 3.025 | |
| D Passo [mm] / E Carreggiata anteriore [mm] / posteriore [mm] | 2.684 / 1.580 - 2.256 / 1.430 - 2.134 | |
| DIMENSIONI ¹⁾ | MULTI | |
| A Lunghezza max. / B Larghezza min. / C Altezza [mm] | 4.403 / 2.100 / 2.725 | |
| D Passo [mm] / E Carreggiata anteriore [mm] / posteriore [mm] | 2.420 / 1.752 / 1.630 | |
| DIMENSIONI ¹⁾ | KOMPAKT | |
| A Lunghezza max. / B Larghezza min. / C Altezza [mm] | 4.241 / 1.923 / 2.594 | |
| D Passo [mm] / E Carreggiata anteriore [mm] / posteriore [mm] | 2.235 / 1.440-1.948 / 1.411-1.937 | |
| DIMENSIONI ¹⁾ | KOMPAKT S | |
| A Lunghezza max. / B Larghezza min. / C Altezza [mm] | 4.031 / 1.922 / 2.594 | |
| D Passo [mm] / E Carreggiata anteriore [mm] / posteriore [mm] | 2.132 / 1.545-1.945 / 1.327-1930 | |

¹⁾ con pneumatici standard

| MODELLO | MOTORE | | | | | TRASMISSIONE* |
|---|---------------------------|--|---|---|--|---|
|  | Cilindri/Cilindrata [cm³] | Potenza nominale ECE R120 ¹⁾ con Power Plus ²⁾ [kW/CV] al regime motore [giri/min] | Potenza nominale ECE R120 ¹⁾ [kW/CV] al regime motore [giri/min] | Coppia massima / al regime motore [Nm / giri/min] | Serbatoio carburante Diesel standard (optional) / AdBlue [l] | |
| 6300 TERRUS CVT | 6 / 6.728 | — | 221 / 300 2.100 | 1.282 / 1.400 | 630 (-) / 96 | Trasmissione a variazione continua 40 km/ECO |
| 6270 TERRUS CVT | 6 / 6.728 | — | 199 / 271 2.100 | 1.194 / 1.400 | 630 (-) / 96 | |
| 6240 CVT | 6 / 6.728 | 192 / 260 2.200 | 177 / 240 2.200 | 1.100 / 1.500 | 390 (-) / 48 | Trasmissione a variazione continua 40 km/ECO |
| 6220 CVT | 6 / 6.728 | 177 / 240 2.200 | 162 / 220 2.200 | 1.000 / 1.500 | 390 (-) / 48 | |
| 6200 CVT | 6 / 6.728 | 165 / 225 2.200 | 147 / 200 2.200 | 930 / 1.500 | 390 (-) / 48 | |
| 6185 CVT | 6 / 6.728 | 151 / 205 2.200 | 132 / 180 2.200 | 840 / 1.500 | 390 (-) / 48 | |
| 6175 CVT | 6 / 6.728 | 151 / 205 2.200 | 132 / 180 2.200 | 770 / 1.500 | 330 (-) / 48 | |
| 6165 CVT | 6 / 6.728 | 140 / 190 2.200 | 121 / 165 2.200 | 770 / 1.500 | 330 (-) / 48 | |
| 6150 CVT | 6 / 6.728 | 129 / 175 2.200 | 110 / 150 2.200 | 700 / 1.500 | 330 (-) / 48 | |
| 4145 PROFI CVT | 4 / 4.485 | 118 / 160 2.200 | 107 / 145 2.200 | 650 / 1.500 | 198 (230) / 39,5 | |
| 4135 PROFI CVT | 4 / 4.485 | 114 / 155 2.200 | 99 / 135 2.200 | 605 / 1.500 | 198 (230) / 39,5 | |
| 4125 PROFI CVT | 4 / 4.485 | 103 / 140 2.200 | 92 / 125 2.200 | 560 / 1.500 | 198 (230) / 39,5 | |
| 4115 PROFI CVT | 4 / 4.485 | 96 / 131 2.200 | 85 / 116 2.200 | 528 / 1.500 | 198 (230) / 39,5 | |
| 6145 PROFI | 6 / 6.728 | 121 / 165 2.200 | 107 / 145 2.200 | 650 / 1.500 | 198 (230) / 39,5 | Cambio Powershift a 4 velocità con 16 marce AV e 16 marce RM con Powershuttle Optional: Cambio Powershift a 4 velocità con 32 marce AV e 32 marce RM con Powershuttle e superriduttore oppure Cambio Powershift a 4 velocità con 17 marce AV e 16 marce RM con Powershuttle 40 km/h Economy |
| 4145 PROFI | 4 / 4.485 | 118 / 160 2.200 | 107 / 145 2.200 | 650 / 1.500 | 198 (230) / 39,5 | |
| 4135 PROFI | 4 / 4.485 | 114 / 155 2.200 | 99 / 135 2.200 | 605 / 1.500 | 198 (230) / 39,5 | |
| 4125 PROFI | 4 / 4.485 | 103 / 140 2.200 | 92 / 125 2.200 | 560 / 1.500 | 198 (230) / 39,5 | |
| 4115 PROFI | 4 / 4.485 | 96 / 131 2.200 | 85 / 116 2.200 | 528 / 1.500 | 198 (230) / 39,5 | |
| 6145 PROFI CLASSIC | 6 / 6.728 | 121 / 165 2.200 | 107 / 145 2.200 | 650 / 1.500 | 198 (230) / 39,5 | Cambio Powershift a 4 velocità con 16 marce AV e 16 marce RM con Powershuttle Optional: Cambio Powershift a 4 velocità con 32 marce AV e 32 marce RM con Powershuttle e superriduttore oppure Cambio Powershift a 4 velocità con 17 marce AV e 16 marce RM con Powershuttle 40 km/h Economy |
| 4145 PROFI CLASSIC | 4 / 4.485 | 118 / 160 2.200 | 107 / 145 2.200 | 650 / 1.500 | 198 (230) / 39,5 | |
| 4135 PROFI CLASSIC | 4 / 4.485 | 114 / 155 2.200 | 99 / 135 2.200 | 605 / 1.500 | 198 (230) / 39,5 | |
| 4125 PROFI CLASSIC | 4 / 4.485 | 103 / 140 2.200 | 92 / 125 2.200 | 560 / 1.500 | 198 (230) / 39,5 | |
| 4115 PROFI CLASSIC | 4 / 4.485 | 96 / 131 2.200 | 85 / 116 2.200 | 528 / 1.500 | 198 (230) / 39,5 | |
| 4120 MULTI | 4 / 3.400 | — | 86 / 117 2.200 | 491 / 1.500 | 150 (-) / 14 | Cambio Powershift automatizzato a 4 velocità con 32 marce AV e 32 marce RM con Powershuttle, 40 km/h a 1.750 giri/min |
| 4110 MULTI | 4 / 3.400 | — | 79 / 107 2.200 | 468 / 1.500 | 150 (-) / 14 | |
| 4100 MULTI | 4 / 3.400 | — | 73 / 99 2.200 | 430 / 1.500 | 150 (-) / 14 | |
| 4115 KOMPAKT | 4 / 3.400 | — | 84 / 114 2.300 | 457 / 1.500 | 115 (-) / - | Trasmissione sincronizzata con 12 marce AV e 12 marce RM con Synchroshuttle 40 km/h Optional: Trasmissione sincronizzata con 12 marce AV e 12 marce RM con Powershuttle, 40 km/h oppure Trasmissione sincronizzata con 20 marce AV e 20 marce RM con superriduttore e Synchroshuttle o Powershuttle oppure Cambio Powershift a 2 velocità con 24 marce AV e 24 marce RM con Powershuttle 40 km/h oppure Cambio Powershift a 2 velocità con 40 marce AV e 40 marce RM con superriduttore e Powershuttle 40 km/h oppure trasmissione sincronizzata con splitter con 24 marce AV e 24 marce RM con inversore o con Powershuttle |
| 4105 KOMPAKT | 4 / 3.400 | — | 79 / 107 2.300 | 444 / 1.500 | 115 (-) / - | |
| 4095 KOMPAKT | 4 / 3.400 | — | 73 / 99 2.300 | 407 / 1.500 | 115 (-) / - | |
| 4085 KOMPAKT | 4 / 3.400 | — | 63 / 86 2.300 | 351 / 1.500 | 115 (-) / - | |
| 4075 KOMPAKT | 4 / 3.400 | — | 55 / 75 2.300 | 309 / 1.500 | 115 (-) / - | |
| 4065 KOMPAKT S | 4 / 3.400 | — | 48 / 65 2.300 | 275 / 1.500 | 90 (-) / - | |
| 4055 KOMPAKT S | 4 / 3.400 | — | 43 / 58 2.300 | 244 / 1.500 | 90 (-) / - | Trasmissione sincronizzata con 12 marce AV e 12 marce RM con Synchroshuttle 40 km/h Optional: Trasmissione sincronizzata con 12 marce AV e 12 marce RM con Powershuttle, 40 km/h o trasmissione sincronizzata con 20 marce AV e 20 marce RM con superriduttore e Synchroshuttle o Powershuttle |

| PRESE DI FORZA | | IMPIANTO IDRAULICO | | PESO | PNEUMATICI ^{1, 3)} |
|--|---------------------------------------|---|--|--|--|
| Regime della PTO posteriore [giri/min] | Regime della PTO anteriore [giri/min] | Potenza massima di sollevamento Sollevatore posteriore [kg] | Potenza massima di sollevamento Sollevatore anteriore [kg] | Peso min. [kg]* / Peso totale ammesso [kg] | |
| 540/540E/1.000/1.000E | 1.000/1.000E | 11.058 | 5.821 | 10.500 / 16.000 | Pneumatici per applicazioni municipali: NOKIAN TRI 2 anteriori: 540/65 R30 / posteriori: 650/65 R42 Pneumatici per applicazioni forestali: NOKIAN FOREST KING T anteriori: 540/70 - 30 / posteriori: 650/75 - 38 |
| 540E/1.0000 oppure 1.000/1.000E oppure 540/540E/1.000/1.000E | 1.000 | 10.463 | 3.785 | 6.950 / 13.000 | Pneumatici per applicazioni municipali: NOKIAN TRI 2 anteriori: 440/80 R28 posteriori: 540/80 R38 Optional: NOKIAN TRI anteriori: 540/65 R30 posteriori: 650/65 R42 Pneumatici per applicazioni forestali: NOKIAN FR FOREST MULTIPLUS anteriori: 540/65 R28 posteriori: 650/65 R38 |
| | | | | 6.950 / 13.000 | |
| | | | | 6.950 / 13.000 | |
| | | | | 6.950 / 13.000 | |
| 540/540E/1.000 oppure 540E/1.000/1.000E | 1.000 | 8.257 | 3.568 | 6.480 / 11.500 | Pneumatici per applicazioni forestali: NOKIAN FR FOREST MULTIPLUS anteriori: 540/65 R28 posteriori: 650/65 R38 |
| | | | | 6.480 / 11.500 | |
| | | | | 6.480 / 11.500 | |
| 540/540E/1.000 oppure 540E/1.000/1.000E | 1.000 | 7.864 | 3.100 | 4.890 / 10.500 | Pneumatici per applicazioni municipali: NOKIAN TRI 2 anteriori: 400/80 R28 posteriori: 480/80 R38 Pneumatici per applicazioni forestali: NOKIAN FOREST MULTIPLUS anteriori: 500/65 R28 posteriori: 600/65 R38 |
| | | | | 4.890 / 10.500 | |
| | | | | 4.890 / 10.500 | |
| | | | | 4.890 / 10.500 | |
| 540/540E/1.000 oppure 540E/1.000/1.000E | 1.000 | 7.864 | 3.100 | 5.020 / 10.500 | Pneumatici per applicazioni municipali: NOKIAN TRI 2 anteriori: 400/80 R28 posteriori: 480/80 R38 Pneumatici per applicazioni forestali: NOKIAN FOREST MULTIPLUS anteriori: 500/65 R28 posteriori: 600/65 R38 |
| | | | | 4.890 / 10.500 | |
| | | | | 4.890 / 10.500 | |
| | | | | 4.890 / 10.500 | |
| | | | | 4.890 / 10.500 | |
| 540/540E/1.000 oppure 540E/1.000/1.000E | 1.000 | 7.115 / 7.864 | 2.800 / 3.100 | 5.020 / 9.500 | Pneumatici per applicazioni municipali: NOKIAN TRI 2 anteriori: 400/80 R28 posteriori: 480/80 R38 Pneumatici per applicazioni forestali: NOKIAN FOREST MULTIPLUS anteriori: 500/65 R28 posteriori: 600/65 R38 |
| | | | | 4.890 / 9.500 | |
| | | | | 4.890 / 9.500 | |
| | | | | 4.890 / 9.500 | |
| | | | | 4.890 / 9.500 | |
| 540/540E/1.000/1.000E | 1.000 | 5.555 | 1.985 | 4.500 / 8.000 | Pneumatici per applicazioni municipali: NOKIAN TRI 2 anteriori: 400/80 R24 posteriori: 480/80 R34 Pneumatici per applicazioni forestali: NOKIAN FOREST MULTIPLUS anteriori: 500/65 R24 posteriori: 600/65 R34 |
| | | | | 4.500 / 8.000 | |
| | | | | 4.500 / 8.000 | |
| 540 oppure 540/540E oppure 540/1.000 oppure 540E/1.000 | 1.000 | 3.700 | 1.670 | 3.600 / 6.000 | Pneumatici per applicazioni municipali: NOKIAN TRI 2 anteriori: 360/80 R20 posteriori: 440/80 R30 Pneumatici per terreni inerbiti: TRELLEBORG T404 anteriori: 400/55-22,5 posteriori: 600/55-26,5 |
| | | | | 3.600 / 6.000 | |
| | | | | 3.600 / 6.000 | |
| | | | | 3.600 / 6.000 | |
| | | | | 3.600 / 6.000 | |
| 540 oppure 540/540E | - | 2.500 | - | 2.280 / 4.500 | Pneumatici per applicazioni municipali: ALLIANCE 550 anteriori: 360/80 R20 / posteriori: 440/80 R30 Pneumatici per terreni inerbiti: TRELLEBORG T404 anteriori: 400/55-22,5 / posteriori: 600/55-26,5 |
| | | | | 2.280 / 4.500 | |

¹⁾ ECE R120 è conforme a ISO 14396 e 97/68EC ²⁾ Power Plus in determinate condizioni è disponibile nelle applicazioni di trasporto e nei lavori con PTO. ³⁾ pneumatici diversi disponibili a richiesta come accessori speciali

Azienda partner di

STEYR
TRAKTOREN

steyr-traktoren.com
facebook.com/steyrtraktoren

La sicurezza innanzitutto. Prima di utilizzare le nostre macchine, vi preghiamo di leggere attentamente le istruzioni operative e di verificare il corretto funzionamento di tutti i comandi. Vi raccomandiamo inoltre di prestare particolare attenzione ai simboli e alle avvertenze e di utilizzare tutti i dispositivi di sicurezza atti a garantire la vostra incolumità personale. Questa brochure è destinata alla diffusione internazionale. Gli allestimenti di base, le dotazioni optional e la disponibilità dei singoli modelli possono variare a seconda dei diversi paesi. STEYR si riserva il diritto di apportare eventuali modifiche costruttive e tecniche in qualsiasi momento senza preavviso e senza alcun obbligo di estendere tali modifiche alle macchine già vendute.

Tutte le caratteristiche tecniche, le descrizioni e le illustrazioni anche se da ritenersi nei limiti del possibile corrette, vanno considerate a titolo del tutto indicativo, inoltre, le medesime, sono suscettibili di variazioni senza alcun preavviso. In alcuni casi, le immagini contenute all'interno di questa brochure illustrano le dotazioni optional; in altri casi illustrano gli allestimenti di base o solo parte di essi.

SM / 09.16 / Printed in Austria – Cod. n. 16S800100 – www.STEYR-traktoren.com

