

**ESCAVATORI CINGOLATI SERIE D**  
**CX85D SR / CX90D MSR**  
**STAGE V**

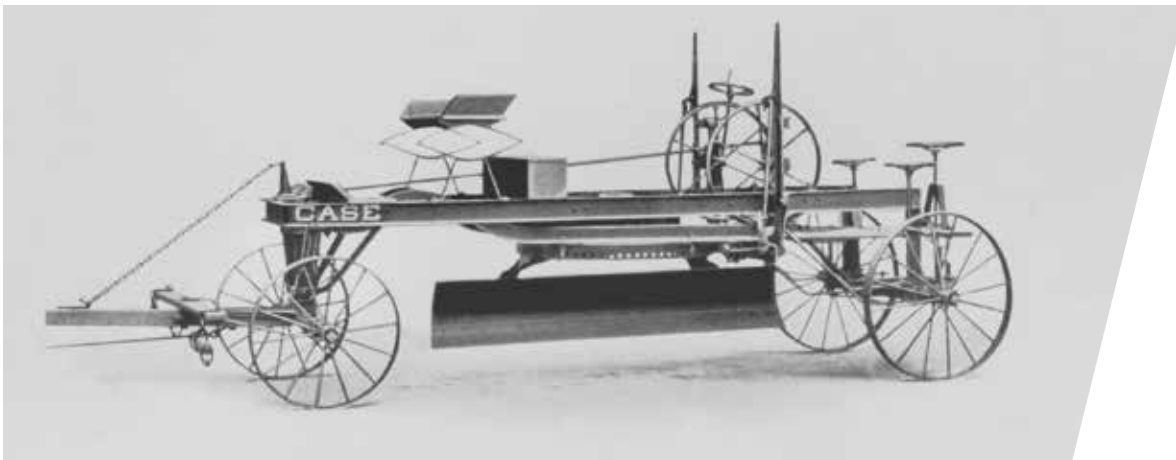
**CASE**  
CONSTRUCTION



**È TEMPO PER  
AVERE DI PIÙ**

[www.casece.com](http://www.casece.com)  
**EXPERTS FOR THE REAL WORLD**  
**SINCE 1842**

# ATTRAVERSO LA STORIA



## EXPERTS FOR THE REAL WORLD SINCE 1842

**1842** Fondazione di CASE.

**1869** CASE realizza la prima macchina a vapore trasportabile: nascono le macchine per le costruzioni stradali.

**1957** La prima terna integrata di produzione industriale al mondo: una prerogativa Case.

**1969** CASE inizia la produzione della pala compatta.

**1992** Sumitomo diventa fornitore della CASE Corporation con la

distribuzione di escavatori di peso compreso tra 7 e 80 tonnellate.

**1998** Firma dell'Alleanza Globale tra CASE Corporation e Sumitomo.

**2001** CASE introduce il primo dei suoi escavatori CX, nuove "macchine pensanti" potenti, progettate per migliorare la produttività attraverso funzioni di intelligence a bordo.

**2007** Il CX210B vince il "Good Design Award", premio per il miglior design dell'Accademia del Design

del Giappone.

**2013** CASE introduce i nuovi Escavatori e Escavatori Midi CX Serie C, nuove "macchine pensanti" potenti, progettate per migliorare la produttività attraverso funzioni di intelligence a bordo.

**2015** CASE lancia i nuovi escavatori cingolati "Serie D" Tier 4 final/ EU Stage IV.

**2018** Produzione Stage V per i modelli per i nuovi MIDI CX85D, CX90D e CX350D e superiori.

# STAGE V SENZA COMPROMESSI



## NUOVO MOTORE STAGE V: IL PIÙ POTENTE DEL SETTORE

20% di potenza in più (kW); 45% di cilindrata in più; 56% di coppia in più

Il nuovo motore STAGE V è un motore Yanmar altamente affidabile a 4 cilindri da 68 CV, ampiamente utilizzato nel settore. È il più potente della categoria e rispetta le più recenti norme UE sulle emissioni, che stabiliscono un nuovo limite per il numero di particelle (PN) e riducono ulteriormente i livelli di particolato (PM).

### Maggiore risparmio energetico e maggiore potenza con meno carburante

Il nuovo motore YANMAR lavora senza sforzo e offre un miglior supporto alla pompa, con una coppia maggiore anche a fronte di una pressione di carico elevata: il motore è meno sovraccaricato e consuma meno carburante (-4,5% in modalità SP e -3,2% in modalità H), confermando il miglior regime della categoria.



### Miglioramento della percezione del rumore

Le frequenze generate dal più generoso motore Yanmar sono più gradevoli per l'udito degli operatori.

La cabina interna (69 dB) rimane:

**la MIGLIORE della categoria tra tutti i concorrenti!**

### DPF autopulente senza alcun impatto sull'orario di lavoro giornaliero

Per soddisfare le normative Stage V, è stato aggiunto un nuovo sistema di post-trattamento rigenerante per raccogliere e bruciare il particolato, prevenendone il rilascio in atmosfera. Il sistema è autopulente e autorigenerante mediante ossidazione (aumentando la post combustione) e gestisce e controlla l'iniezione di carburante ad alta pressione. Il tutto avviene automaticamente senza alcun intervento dell'operatore, che può continuare a lavorare senza interruzioni. L'operatore può controllare lo stato di accumulo di PM sul monitor e può accedere anche al dettaglio percentuale di PM e ceneri nel menu di servizio.

# TUTTO RUOTA ATTORNO ALLA PRODUTTIVITÀ



## VELOCITÀ STRAORDINARIA E CONSUMI RIDOTTI

### Impianto idraulico ad alte prestazioni

Il nuovo midi escavatore CASE serie D offre la migliore velocità della categoria con un consumo di carburante inferiore. Questo risultato è possibile grazie a un migliore equilibrio tra i vari componenti (motore, pompa) e al Pump Transition Reduction Control (PTC) adottato dagli escavatori CASE di classe superiore. Questo sistema estremamente preciso monitora costantemente il funzionamento della macchina e, ove possibile, riduce il carico della pompa, adattandosi all'attività da svolgere. Di conseguenza, la potenza idraulica viene modulata in base al fabbisogno, la pompa e il motore sono meno sovraccaricati, minimizzando i consumi di combustibile.



## CAPACITÀ DI SOLLEVAMENTO MIGLIORE DELLA CATEGORIA

Sia il CX85D che il CX90D hanno la maggiore capacità di sollevamento del settore.

Il CX85D solleva 1700 Kg (a 4 m di sbraccio, a 0 cm da terra, LAMA SOLLEVATA);  
Il CX90D solleva 1800 kg (a 4 m di sbraccio, a 0 cm da terra, LAMA SOLLEVATA) secondo le norme ISO.



## TIPI DI BRACCIO PER OGNI ESIGENZA

### Versione con braccio offset su CX85D:

Aumenta la zona di lavoro senza dover riposizionare la macchina. Agevola le operazioni di scavo laterale grazie all'eccellente visuale sulla benna o sull'attrezzatura durante il lavoro. Il minimo ingombro operativo consente di lavorare in spazi ridottissimi.

### Versione con braccio monoblocco su CX85D:

Può lavorare in appena 2920 mm (1630 mm di rotazione anteriore + 1290 mm di rotazione posteriore). La stessa progettazione dei bracci monoblocco degli escavatori di più grandi dimensioni gli conferisce eccezionali caratteristiche di robustezza e affidabilità.

### Versione con braccio swing su CX90D

Eccellente manovrabilità e massimo sbraccio. I generosi angoli di brandeggio (80° a sinistra - 45° a destra) e l'eccellente visibilità in ogni direzione contribuiscono a un'eccellente produttività.



## FORZA DI STRAPPO MIGLIORE DELLA CATEGORIA

Il perfetto equilibrio tra motore, pompa, bracci e sottocarro si traduce in prestazioni di scavo straordinarie:

- forza di strappo della benna: 56,9 kN
- forza di strappo del bilanciante: 39,5 kN



## IMPIANTO IDRAULICO PROVENIENTE DAGLI ESCAVATORI CASE PIÙ GRANDI

Tre diverse modalità operative (SP, H, Auto) per accrescere il risparmio di combustibile senza compromessi per le prestazioni, proprio come i modelli di gamma superiore di escavatori pesanti CASE.

**A** MODALITÀ AUTOMATICA "AUTO"

LA MODALITÀ **A** è la più indicata per i lavori di livellamento, sollevamento e precisione.

**H** MODALITÀ "HEAVY" (LAVORO PESANTE)

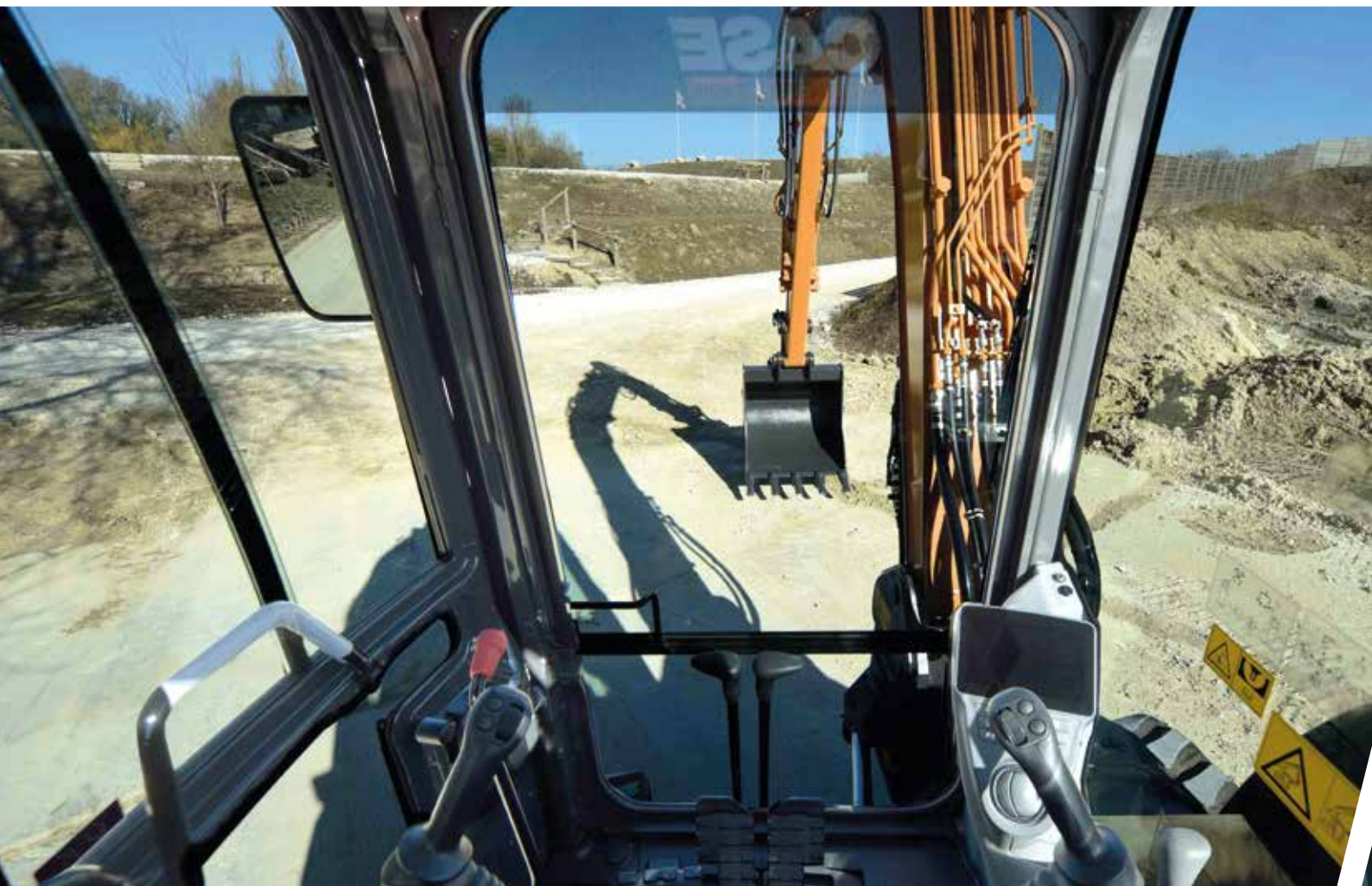
LA MODALITÀ **H** consente di ottenere il compromesso ottimale tra produttività e risparmio di carburante.

**SP** MODALITÀ "SPEED PRIORITY" (MASSIMA VELOCITÀ)

LA MODALITÀ **SP** incrementa velocità e potenza per le condizioni di lavoro più gravose che richiedono la massima produttività.

|                       |                  | CX85D SR | CX90D MSR |
|-----------------------|------------------|----------|-----------|
| BRACCIO<br>MONOBLOCCO | Bilanciere corto | 1,69 m   | -         |
|                       | Bilanciere lungo | 2,19 m   | -         |
| BRACCIO<br>OFFSET     | Bilanciere corto | 1,75 m   | -         |
|                       | Bilanciere lungo | 2,10 m   | -         |
| BRACCIO<br>SWING      | Bilanciere corto | -        | 1,69 m    |
|                       | Bilanciere lungo | -        | 2,19 m    |

# SICUREZZA SENZA COMPROMESSI



## LA CABINA DI UN ESCAVATORE GRANDE

Tutto davanti ai vostri occhi

### **Straordinaria visibilità panoramica**

La spaziosa cabina con l'ampia superficie vetrata consente di avere una eccezionale visibilità in tutte le direzioni e sulla benna o sull'attrezzatura, facilitando e rendendo più sicure le operazioni di lavoro.

### **Lavoro in sicurezza in spazi ristretti**

I raggi di rotazione posteriore e anteriore ridotti rendono gli escavatori midi Serie D la soluzione ideale per lavorare in modo efficiente negli spazi limitati. Grazie al design compatto della macchina si riducono al minimo l'intralcio e il disturbo nei cantieri urbani e stradali e la possibilità di urtare ostacoli durante la rotazione della torretta. Il cilindro di rotazione e la porta sono ben protetti.

Il design liscio e arrotondato della cabina MIDI CASE serie D è stato sviluppato per offrire la massima affidabilità e funzionalità. Il modello CX85D SR è in grado di lavorare in spazi di larghezza inferiore a 3 metri!



## **CABINA COMODA E SICURA**

Costruita per le lunghe ore di lavoro

### **Straordinariamente spazioso**

L'escavatore Midi della serie D presenta la stessa cabina dei modelli SR più grandi, il che significa: spazio anteriore (dal vetro anteriore allo schienale del sedile) 1115 mm; spazio di accesso (dal vetro anteriore all'estremità della console) 580 mm; spazio per i piedi (dal vetro anteriore al sedile) 640 mm.

### **Comfort e durata. Livelli di emissione sonora nella cabina migliori della categoria**

La cabina ha il distintivo DNA CASE in termini di comfort e durata. I 4 ammortizzatori a fluido assorbono efficacemente gli urti e le vibrazioni, garantendo una guida fluida e livelli di rumorosità migliori all'interno della cabina. La struttura della cabina, con montanti a sezione scatolare, ne accresce la robustezza e la durata. Sono ora disponibili nuove opzioni di sedile riscaldato e supporto lombare.

### **La sicurezza prima di tutto**

La cabina degli escavatori midi della Serie D soddisfa gli standard di sicurezza ROPS e FOPS Livello 1. Come opzione sono disponibili anche le protezioni FOPS di Livello 2 e le protezioni parasassi. Sul lato sinistro del pavimento della cabina si trova un arresto di emergenza a distanza per un facile accesso anche dall'esterno della cabina.

# GLI OPERATORI MERITANO DI PIÙ



## NUOVO MONITOR: LO STESSO DELL'ESCAVATORE CASE DA 50 TONNELLATE!

### Maggiori dotazioni

Il nuovo monitor LCD a colori da 7" presenta un nuovo design, una migliore leggibilità con un contrasto più elevato e 5 menu aggiuntivi - proprio come un escavatore CASE da 50 tonnellate! Sono ora disponibili parametri chiave in tempo reale, con letture di giri, pompe, tensione della batteria, consumo orario e settimanale, litri consumati, tempo residuo per il raffreddamento del motore, ore motore, ore di traslazione, rotazione e funzionamento, tempo di lavoro reale, tempo di utilizzo del martello e molto altro ancora.

Ogni macchina è dotata di un climatizzatore automatico che crea un ambiente piacevole in cabina grazie alle 6 bocchette di diffusione e all'elevata portata d'aria di 430 m<sup>3</sup>/s.

Su richiesta, sono disponibili comandi proporzionali per il primo e secondo circuito ausiliario, che consentono di massimizzare controllabilità e comfort quando la macchina viene utilizzata con attrezzature idrauliche.

### MONITOR MAXIMUM VIEW CASE

Il monitor opzionale offre una vista panoramica e dall'alto e migliora la sicurezza dell'operatore:

- Vista a 270°.
- 3 telecamere, monitor a colori da 7 pollici, punti ciechi eliminati dall'elaborazione delle immagini.
- Pacchetto opzionale luci a LED per una maggiore visibilità in condizioni di scarsa illuminazione.



Telecamera panoramica: maggiore sicurezza sul luogo di lavoro



Quadro strumenti LCD da 7" a colori: Vista panoramica a 270°



Interruttore attacco rapido



Nuovo design della radio



Fornitura attacco





## MANUTENZIONE SICURA E FACILE

L'impianto idraulico, i filtri, il motore e i radiatori sono facilmente accessibili da terra, rendendo così le operazioni di manutenzione più intuitive, sicure e veloci. Il sistema di raffreddamento è stato migliorato e ottimizzato per semplificare la manutenzione.

L'interruttore della batteria è più facile da usare e da raggiungere.

### Comoda accessibilità dalla cabina

Il filtro di ricircolo dell'aria interna del condizionatore e la scatola fusibili sono facilmente accessibili dall'interno della cabina.

### Funzioni diagnostiche semplificate

Il sistema di monitoraggio incorporato comprende funzioni di autodiagnosi che avvisano l'operatore in caso di ostruzione dei filtri aria, dell'olio motore o idraulico e attivano promemoria di manutenzione con informazioni sulle ore di funzionamento rimanenti prima dell'esecuzione della stessa, evitando danni alla macchina.

### Nuova linea di alimentazione del filtro del carburante

Un nuovo sensore sul separatore d'acqua del prefiltro del carburante principale avvisa l'operatore con un messaggio dedicato sul monitor della macchina quando il livello dell'acqua è troppo alto e deve essere scaricato. Un filtro di sicurezza supplementare (senza manutenzione) protegge il motore dalla polvere, quindi non è necessario pulire dopo la sostituzione del filtro.

### **NUOVO** PORTE DI CAMPIONAMENTO PER L'OLIO

per olio motore e olio idraulico.



### SISTEMA DI MANUTENZIONE RIDOTTA (EMS) CASE

Usa sui punti di rotazione boccole stratificate e perni cromati che trattengono il grasso più a lungo, estendendo i tempi di lubrificazione ed evitando sferragliamenti:

- intervallo di ingrassaggio per tutti i punti di rotazione (benna esclusa) : 1000 ore
- intervallo di ingrassaggio della benna: 200 ore

### **NUOVO** FORNITURA ATTACCO RAPIDO

disponibile opzionalmente

*rapido opzionale*

# PERCHÉ SCEGLIERE GLI ESCAVATORI CINGOLATI CX SERIE D



## PRESTAZIONI NEL RISPETTO DELL'AMBIENTE

- Nuovo motore STAGE V, il più potente della categoria!
- Filtro DPF autopulente e autorigenerante



## ELEVATA PRODUTTIVITÀ E VERSATILITÀ

- Straordinaria controllabilità
- Velocità migliore della categoria
- Consumo di carburante ridotto del 5%
- Ottima versatilità con 3 versioni di braccio.
- Migliore capacità di sollevamento del settore.



## NUOVO FILTRO DEL CARBURANTE LINEA DI ALIMENTAZIONE

- nuovo sensore del separatore d'acqua del pre-filtro del carburante principale collegato a un messaggio dedicato sul monitor.
- filtro di sicurezza finale aggiuntivo (esente da manutenzione) per proteggere il motore: non occorre il risciacquo dopo la sostituzione del filtro.

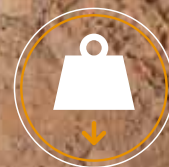


**NUOVO**



## **CABINA ECCEZIONALMENTE COMODA CON MONITOR E OPZIONI NUOVI**

- La stessa cabina dell'escavatore SR CASE di classe superiore!
- Lo stesso monitor dell'escavatore CASE da 50 tonnellate
- Sedile con sospensione pneumatica con opzioni di inclinazione e riscaldamento
- Possibilità di fornitura di attacco rapido
- Porta di campionamento dell'olio opzionale
- Nuovo pulsante di arresto di emergenza da remoto



## **SICUREZZA AI MASSIMI LIVELLI**

- ROPS e FOPS di Livello 1 di serie
- FOPS Livello 2 opzionale
- NUOVO** - Opzione CASE Maximum View Monitor con vista dall'alto e vista panoramica a 270°.
- NUOVO** - Pacchetto opzionale luci a LED per una maggiore visibilità in condizioni di scarsa illuminazione.



## Ingegno scientifico

Il sistema telematico CASE SiteWatch utilizza un dispositivo di controllo ad alta tecnologia montato su ciascuna macchina per raccogliere e confrontare i dati inviati dalla macchina e da satelliti GPS. I dati vengono quindi inviati via etere tramite la rete di comunicazione mobile al portale web CASE SiteWatch.



## SiteWatch: a portata di mano tutti i vantaggi del controllo centralizzato del parco macchine

### Per misurare e ottimizzare l'effettiva disponibilità delle proprie risorse

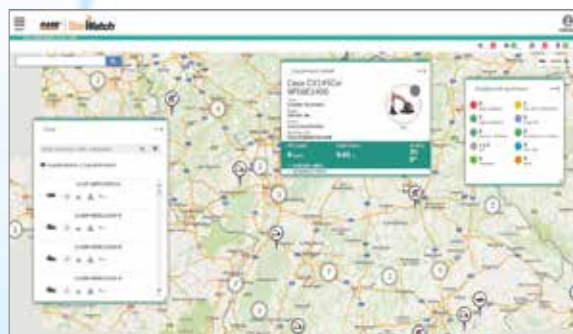
- Eliminare le "unità fantasma": SiteWatch consente di individuare le unità di riserva o le unità sotto utilizzate in ciascun cantiere.
- Rende possibile riassegnare le unità in modo da ottimizzare l'utilizzo della flotta.
- La pianificazione della manutenzione risulta più semplice dato che si hanno sempre a disposizione le ore di lavoro effettive.
- I vantaggi di SiteWatch possono essere estesi anche al resto del parco macchine: SiteWatch può essere installato anche su macchine di altre marche.

### Abbattimento dei costi di esercizio complessivi!

- Potendo confrontare il consumo di carburante dei diversi tipi di macchine si potrà scegliere la soluzione più conveniente.
- Risparmio sui costi di trasporto pianificando e raggruppando gli interventi di manutenzione ordinaria.
- Tranquillità, tempi di operatività ottimizzati e riduzione dei costi per le riparazioni: con la manutenzione preventiva si può ad esempio sapere se il motore necessita di manutenzione ed evitare quindi che si manifestino guasti improvvisi.
- È possibile confrontare il rendimento del capitale investito per le diverse risorse nei vari cantieri.
- È possibile programmare il sistema in modo da venire informati se le macchine vengono utilizzate fuori dagli orari previsti, ad esempio durante i fine settimana o di notte.
- Integrare il pacchetto di manutenzione programmata in modo da trovarsi nel posto giusto al momento giusto.

### Maggiore sicurezza, premi assicurativi più bassi

- Tenere alla larga i malintenzionati: dissuaderli dal tentare furti delle macchine in quanto dotate di sistema di geolocalizzazione. Il sistema SiteWatch è nascosto in modo che i ladri non possano individuarlo in poco tempo.
- Con il sistema "Geofence" è possibile definire un recinto virtuale del parco macchine ed essere avvertiti via e-mail se una macchina esce da tale perimetro.



# ALLESTIMENTO DI SERIE E ACCESSORI A RICHIESTA

## ALLESTIMENTO DI SERIE

### MOTORE

- Motore Yanmar Stage V, 50,7 kW, 3318 cc
- Diesel a 4 tempi, 4 cilindri in linea, raffreddato ad acqua
- Elevata capacità del serbatoio del carburante: 120 l
- "Auto-idle" e "one-touch idle"
- Sistema "Idle shutdown"
- Riciclo dei gas di scarico raffreddati (CEGR)
- Iniezione elettronica
- Sistema common rail ad alta pressione
- Riscaldamento automatico motore
- Arresto di emergenza
- Preriscaldamento candele
- EPF (Funzione di protezione del motore)
- Filtraggio carburante a due stadi con messaggio del separatore d'acqua in cabina
- Filtro di sicurezza del carburante finale
- Filtro dell'aria a due componenti
- Filtro dell'aria in posizione remota

- Scarico olio verde
- Sistema a 24 volt
- Interruttore spegnimento batteria
- Radiatore carburante
- Indicatore restrizione filtro carburante
- Valvola di chiusura carburante

### TRASMISSIONE

- Trasmissione idrostatica a due rapporti di velocità, con motore a pistoni a cilindrata variabile e cambio automatico di velocità
- Freni meccanici a disco in bagno d'olio
- Riduttori finali epicicloidali in bagno d'olio

### IMPIANTO IDRAULICO

- Impianto in centro aperto, due pompe a pistoni a portata variabile con sistema di regolazione per rapidi tempi di ciclo e azionamenti contemporanei + 1 pompa a ingranaggi indipendente per gli azionamenti lama apripista

- Controllo dell'ammortizzazione dell'attrezzatura
- 3 modalità operative (automatica, applicazioni pesanti, massima velocità)
- Auto power Boost

### SOTTOCARRO

- Cingoli di acciaio di 450 mm
- Lama apripista da 450 mm
- 4 punti di aggancio per agevolare il trasporto
- Scaletta sul sottocarro per rendere sicuro l'accesso alla cabina

### STAZIONE OPERATORE

- Cabina pressurizzata
- Strutture ROPS e FOPS di Livello 1
- Vetro di sicurezza temprato per tutti i finestrini
- Finestrino anteriore con blocco "one-touch"
- Lava/tergicristallo
- Monitor a colori LED multifunzione (180 mm)
- Telecamera posteriore

- Telecamera laterale
- Climatizzatore automatico
- Sedile a sospensione meccanica completamente regolabile
- Luci soffitto interne
- Sedile scorrevole - 90 mm
- Braccioli regolabili
- Cabina di pilotaggio scorrevole da 180 mm
- Portabicchieri
- 1 luce da lavoro sul braccio
- 1 luce da lavoro sul tettuccio
- 1 sul lato sinistro del microcontrollore
- Sistema antifurto (sistema di codice di avvio)
- Tappetino in gomma
- Presa elettrica da 12 volt
- Accendisigari da 24 volt
- Finestra del tettuccio con parasole

### BRACCI E BILANCIERI

- CX85D, CX90D bilanciere da 1,69 m
- CX85D OFFSET bilanciere da 1,75 m
- Attacco benna Heavy Duty

## DOTAZIONI OPZIONALI

### TORRETTA

|   | CX85D SR<br>BRACCIO<br>MONOBLOCCO | CX85D SR<br>BRACCIO<br>OFFSET | CX90D MSR<br>BRACCIO<br>SWING |
|---|-----------------------------------|-------------------------------|-------------------------------|
| FOPS Livello 2  | x                                 | STD                           | x                             |
| Bilanciere di 2,19 m (versione Monoblocco)                        | x                                 | N.D.                          | x                             |
| Bilanciere di 2,10 m (versione Offset)                            | N.D.                              | x                             | N.D.                          |
| Protezione parasassi anteriore (opg livello 2)                    | x                                 | x                             | x                             |
| Griglia di protezione anteriore                                   | x                                 | x                             | x                             |
| Modello HD con golfare per il sollevamento, obbligatorio con HBCV | x                                 | x                             | x                             |

### SOTTOCARRO

|                                       |   |   |   |
|---------------------------------------|---|---|---|
| Cingoli di gomma di 450 mm            | x | x | x |
| Cingoli con maglie in gomma da 450 mm | x | x | x |
| Cingoli di acciaio di 600 mm          | x | x | x |

### CABINA E OPZIONI

|  |   |   |   |
|--|---|---|---|
| Elettropompa combustibile  | x | x | x |
| Radio fm/am  | x | x | x |
| Sedile a sospensione   | x | x | x |
| Sedile a sospensione con funzione di inclinazione e riscaldamento            | x | x | x |
| Maximum View Monitor CASE incl. 3 telecamere (posteriore, destra e sinistra) | x | x | x |

### IMPIANTO IDRAULICO

|   |      |      |      |
|---|------|------|------|
| Valvola di sicurezza per braccio di sollevamento e bilanciere con dispositivo di segnalazione per sicurezza di sollevamento carichi | x    | x    | x    |
| Circuito benna o benna mordente   | x    | x    | x    |
| Bassa portata - comandi elettroproporzionali  | x    | N.D. | x    |
| Comando idraulico circuito martello (Monoblocco - comando a pedale)   | x    | N.D. | x    |
| Comando elettroproporzionale circuito martello (Monoblocco - comando a joystick)  | x    | N.D. | x    |
| Comando elettroproporzionale circuito martello/alta portata (Monoblocco - flusso olio bidirezionale)                                | x    | N.D. | x    |
| Comando idraulico circuito martello (Braccio Offset - comando a pedale)   | N.D. | x    | N.D. |
| Comando elettroproporzionale circuito martello (Braccio Offset - comando a joystick)  | N.D. | x    | N.D. |
| Comando elettroproporzionale circuito a doppio effetto (Braccio Offset - flusso olio bidirezionale)                                 | N.D. | x    | N.D. |
| Porta di campionamento olio motore/olio idraulico   | x    | x    | x    |
| Fornitura attacco rapido  | x    | N.D. | x    |

### ALTRE DOTAZIONI OPZIONALI

|                              |   |   |   |
|------------------------------|---|---|---|
| Sistema telematico SiteWatch | x | x | x |
| Sistema parascintille        | x | x | x |

Gli allestimenti di serie e gli accessori a richiesta possono variare in base al paese.

# CX SERIE D

## CX85D SR - CX90D MSR

### SPECIFICHE

#### MOTORE

Modello \_\_\_\_\_ YANMAR 4TNV98CT-L2WSH  
Livello di emissioni \_\_\_\_\_ REG. EU 2016/1628 STAGE V  
Tipo \_\_\_\_\_ Raffreddato ad acqua,  
diesel a quattro tempi, quattro cilindri in linea, sistema common rail ad  
alta pressione (controllo elettrico), turbocompressore con intercooler  
raffreddato ad aria, ATS  
Cilindrata (l) \_\_\_\_\_ 3,318  
Alesaggio e corsa (mm) \_\_\_\_\_ 98 x 110  
**Potenza nominale**  
ISO 9249 (kW) \_\_\_\_\_ 50,7 a 2000 min<sup>-1</sup>  
**Coppia massima**  
ISO 9249 (Nm) \_\_\_\_\_ 283 a 1300 min<sup>-1</sup>

#### IMPIANTO IDRAULICO

Pompe principali \_\_\_\_\_ 2 pompe a pistoni assiali a cilindrata  
variabile con sistema di regolazione  
Portata olio max. (l/min) \_\_\_\_\_ 2 x 74 a 2000 min<sup>-1</sup>  
**Pressione nel circuito di lavoro**  
Braccio/bilanciere/benna (MPa) \_\_\_\_\_ 29,4  
Offset (solo CX85D SR) (MPa) \_\_\_\_\_ 29,4  
Rotazione (MPa) \_\_\_\_\_ 24,0  
Corsa (MPa) \_\_\_\_\_ 29,4  
**Pompa pilota (1 pompa a ingranaggi)**  
Portata olio max. (l/min) \_\_\_\_\_ 18 a 2000 min<sup>-1</sup>  
Pressione nel circuito di lavoro (MPa) \_\_\_\_\_ 3,9  
**Cilindro della benna (1 pompa a ingranaggi)**  
Portata olio max. (l/min) \_\_\_\_\_ 35,4 a 2000 min<sup>-1</sup>  
Pressione nel circuito di lavoro (MPa) \_\_\_\_\_ 23,5

#### ROTAZIONE

Motore di rotazione \_\_\_\_\_ Motore a pistoni assiali a cilindrata fissa  
Velocità massima di rotazione (min<sup>-1</sup>) \_\_\_\_\_ 10,4  
Coppia di rotazione (Nm) \_\_\_\_\_ 17000

#### PESO E PRESSIONE AL SUOLO

##### CX85D SR BRACCIO OFFSET

Con bilanciere da 1,75 m, benna per impieghi generici da 0,32 m<sup>3</sup>, soles  
con Pattini da 450 mm, FOPS livello II, operatore, lubrificante, liquido di  
raffreddamento, serbatoio combustibile pieno.

| Peso operativo | Pressione al suolo |
|----------------|--------------------|
| 8490 kg        | 0,038 MPa          |

##### CX85D SR MONOBLOCCO

Con bilanciere da 1,69 m, benna per impieghi generici da 0,32 m<sup>3</sup>, soles  
con costole da 450 mm, operatore, lubrificante, liquido di raffreddamento,  
serbatoio combustibile pieno.

| Peso operativo | Pressione al suolo |
|----------------|--------------------|
| 7930 kg        | 0,036 MPa          |

Contrappeso 930 kg

#### FILTRI

Filtro di aspirazione (µm) \_\_\_\_\_ 105  
Filtro di ritorno (µm) \_\_\_\_\_ 6 µm  
Filtro di linea pilota (µm) \_\_\_\_\_ 8 µm

#### SISTEMA ELETTRICO

Tensione (V) \_\_\_\_\_ 24  
Alternatore (Amp) \_\_\_\_\_ 60  
Starter (V - kW) \_\_\_\_\_ 24 - 3,2  
Batteria \_\_\_\_\_ 2 x 12 V 64 Ah/5 HR

#### SOTTOCARRO

Motore di rotazione \_\_\_\_\_ Motore a pistoni assiali a cilindrata fissa  
Velocità di traslazione bassa (km/h) \_\_\_\_\_ 3,2  
Velocità di traslazione alta (km/h) \_\_\_\_\_ 5,1  
Sforzo di trazione (CX85D SR) (KN) \_\_\_\_\_ 59,3  
Sforzo di trazione (CX90D MSR) (KN) \_\_\_\_\_ 59,1  
Numero di rulli portanti (per lato) \_\_\_\_\_ 1  
Numero di rulli (per lato) \_\_\_\_\_ 5  
Numero di pattini (per ogni lato) \_\_\_\_\_ 39  
Tipo di pattini \_\_\_\_\_ Pattino a triplice costola  
Pendenza superabile \_\_\_\_\_ 70% (35°)

#### LIVELLO SONORO

Livello sonoro esterno garantito  
(Direttiva UE 2000/14/CE) (dB(A)) \_\_\_\_\_ LwA 98)  
Livello di pressione acustica cabina  
operatore (ISO 6396) (dB(A)) \_\_\_\_\_ LpA 69

#### CAPACITÀ DEL CIRCUITO E COMPONENTI

Capacità serbatoio carburante (l) \_\_\_\_\_ 120  
Capacità impianto idraulico (l) \_\_\_\_\_ 96,3  
Serbatoio idraulico (l) \_\_\_\_\_ 51  
Capacità impianto di raffreddamento (l) \_\_\_\_\_ 12,2

##### CX90D MSR

Con bilanciere da 1,69 m, benna per impieghi generici da 0,32  
m<sup>3</sup>, soles con pattini da 450 mm, operatore, lubrificante, liquido di  
raffreddamento, serbatoio combustibile pieno.

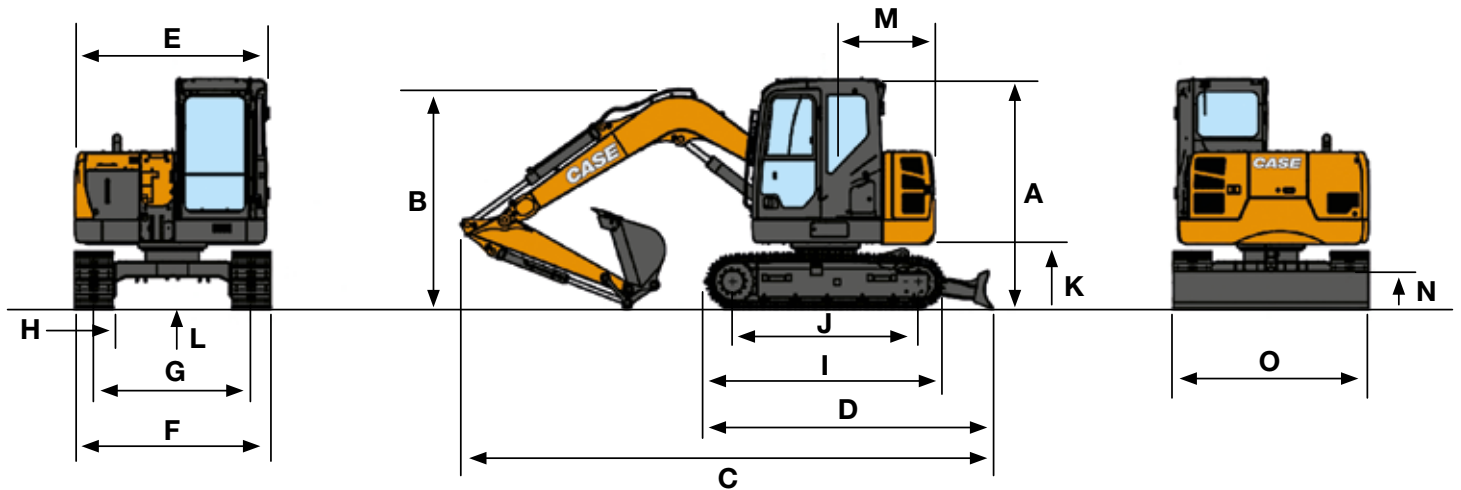
| Peso operativo | Pressione al suolo |
|----------------|--------------------|
| 8630 kg        | 0,039 MPa          |

Contrappeso 1060 kg

# CX85D SR

## SPECIFICHE

### DIMENSIONI GENERALI

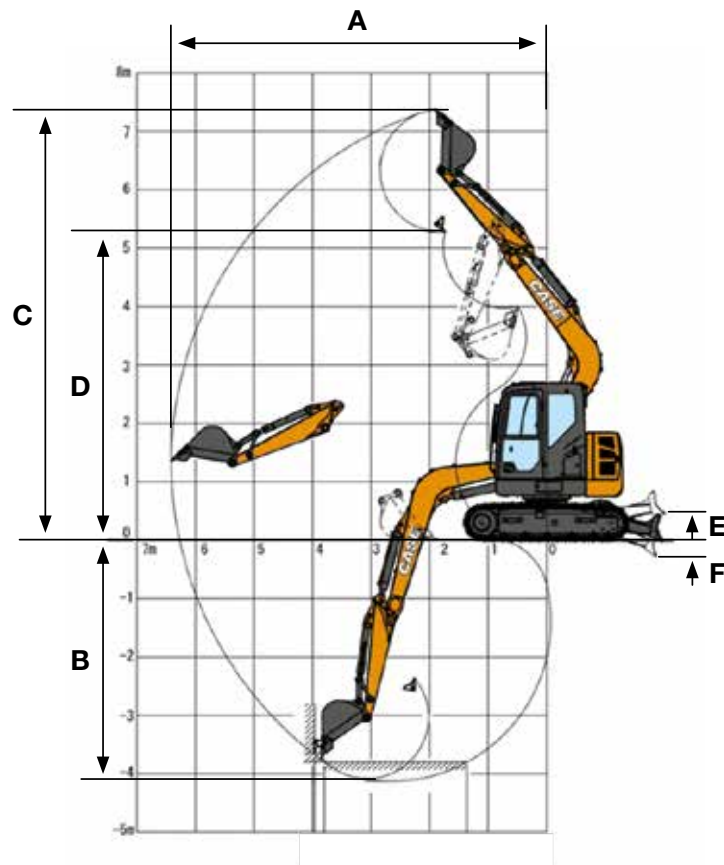


|   |    | <b>MONOBLOCCO<br/>Bilanciere 1,69 m</b> | <b>MONOBLOCCO<br/>Bilanciere 2,19 m</b> | <b>BRACCIO OFFSET<br/>Bilanciere 1,75 m</b> | <b>BRACCIO OFFSET<br/>Bilanciere 2,10 m</b> |
|---|----|---|---|---|---|
| A Altezza cabina                                  | mm | 2720                                    | 2720                                    | 2860  | 2860  |
| B Altezza totale (con accessori)                  | mm | 2720                                    | 2860                                    | 2860  | 2860  |
| C Lunghezza totale (con accessori)                | mm | 6310                                    | 6340                                    | 6310  | 6310  |
| D Lunghezza totale (senza accessori)              | mm | 3410                                    | 3410                                    | 3410  | 3410  |
| E Larghezza complessiva della struttura superiore | mm | 2270                                    | 2270                                    | 2270  | 2270  |
| F Larghezza totale sottocarro                     | mm | 2320                                    | 2320                                    | 2320  | 2320  |
| G Carreggiata                                     | mm | 1870                                    | 1870                                    | 1870  | 1870  |
| H Larghezza soles standard                        | mm | 450                                     | 450                                     | 450   | 450   |
| I Lunghezza totale del cingolo                    | mm | 2845                                    | 2845                                    | 2845  | 2845  |
| J Interasse (distanza fra le ruote)               | mm | 2210                                    | 2210                                    | 2210  | 2210  |
| K Altezza libera sotto struttura superiore        | mm | 750                                     | 750                                     | 750   | 750   |
| L Distanza minima dal suolo                       | mm | 360                                     | 360                                     | 360   | 360   |
| M Raggio di rotazione (est. post.)                | mm | 1290                                    | 1290                                    | 1290  | 1290  |
| N Altezza lama                                    | mm | 450                                     | 450                                     | 450   | 450   |
| O Larghezza lama                                  | mm | 2320                                    | 2320                                    | 2320  | 2320  |

# CX SERIE D

## CX85D SR

### DATI PRESTAZIONALI



|  |    | <b>MONOBLOCCO<br/>Bilanciere 1,69 m</b> | <b>MONOBLOCCO<br/>Bilanciere 2,19 m</b> | <b>BRACCIO OFFSET<br/>Bilanciere 1,75 m</b> | <b>BRACCIO OFFSET<br/>Bilanciere 2,10 m</b> |
|--|----|---|---|---|---|
| Forza di strappo del bilanciere                | kN | 39,5                                    | 33,8                                    | 39,4  | 34,7  |
| Forza di strappo della benna                   | kN | 56,9                                    | 56,9                                    | 56,9  | 56,9  |
| A Sbraccio max.                                | mm | 6410                                    | 6890                                    | 6500  | 6790  |
| B Profondità di scavo max.                     | mm | 4130                                    | 4630                                    | 4250  | 4590  |
| C Altezza di scavo max.                        | mm | 7370                                    | 7770                                    | 7380  | 7590  |
| D Altezza di scarico max.                      | mm | 5280                                    | 5670                                    | 5310  | 5540  |
| E Sollevamento max. dal suolo lama             | mm | 440                                     | 440                                     | 440   | 440   |
| F Affondamento max. nel terreno lama apripista | mm | 280                                     | 280                                     | 280   | 280   |
| Braccio offset lato sinistro                   | mm | -                                       | -                                       | 1100  | 1100  |
| Braccio offset lato destro                     | mm | -                                       | -                                       | 1000  | 1000  |



# CAPACITÀ DI SOLLEVAMENTO CX85D SR BRACCIO OFFSET

|      |  | SBRACCIO |       |  |                    |  |   |
|------|--|----------|-------|--|--------------------|--|---|
|      |  | 2,0 m    | 4,0 m |  | Allo sbraccio max. |  |   |
| Ant. |  |          |       |  |                    |  | m |
| Lato |  |          |       |  |                    |  |   |

## BILANCIERE STD / LAMA ABBASSATA

Bilanciere da 1,75 m, pattini da 450 mm. Sbraccio max. 5,45 m

|        |       |       |       |       |       |       |      |
|--------|-------|-------|-------|-------|-------|-------|------|
| 6,0 m  |       |       |       |       | 2250* | 2250* | 2,72 |
| 4,0 m  | 2590* | 2590* | 1930* | 1930* | 1850* | 1470  | 4,73 |
| 2,0 m  |       |       | 2310* | 1770  | 1820* | 1090  | 5,4  |
| 0 m    | 2180* | 2180* | 2540* | 1560  | 1860* | 1050  | 5,28 |
| -2,0 m | 3550* | 3550* | 2040* | 1550  | 1830* | 1410  | 4,29 |

|      |  | SBRACCIO |       |  |                    |  |   |
|------|--|----------|-------|--|--------------------|--|---|
|      |  | 2,0 m    | 4,0 m |  | Allo sbraccio max. |  |   |
| Ant. |  |          |       |  |                    |  | m |
| Lato |  |          |       |  |                    |  |   |

## BILANCIERE STD / LAMA ALZATA

Bilanciere da 1,75 m, pattini da 450 mm. Sbraccio max. 5,45 m

|        |       |       |       |      |       |       |      |
|--------|-------|-------|-------|------|-------|-------|------|
| 6,0 m  |       |       |       |      | 2250* | 2250* | 2,72 |
| 4,0 m  | 2590* | 2590* | 1930* | 1910 | 1540  | 1410  | 4,73 |
| 2,0 m  |       |       | 1870  | 1690 | 1150  | 1040  | 5,4  |
| 0 m    | 2180* | 2180* | 1660  | 1480 | 1110  | 1000  | 5,28 |
| -2,0 m | 3550* | 3550* | 1640  | 1470 | 1500  | 1340  | 4,29 |

|      |  | SBRACCIO |       |  |                    |  |   |
|------|--|----------|-------|--|--------------------|--|---|
|      |  | 2,0 m    | 4,0 m |  | Allo sbraccio max. |  |   |
| Ant. |  |          |       |  |                    |  | m |
| Lato |  |          |       |  |                    |  |   |

## BILANCIERE LUNGO / LAMA ABBASSATA

Bilanciere da 2,10 m, pattini da 450 mm. Sbraccio max. 5,74 m

|        |       |       |       |       |       |       |      |
|--------|-------|-------|-------|-------|-------|-------|------|
| 6,0 m  |       |       |       |       | 1910* | 1910* | 3,28 |
| 4,0 m  |       |       | 1780* | 1780* | 1680* | 1310  | 5,07 |
| 2,0 m  | 3520* | 3520* | 2190* | 1790  | 1680* | 1000  | 5,7  |
| 0 m    | 2420* | 2420* | 2500* | 1550  | 1730* | 950   | 5,58 |
| -2,0 m | 3940* | 3940* | 2180* | 1500  | 1760* | 1220  | 4,66 |

|      |  | SBRACCIO |       |  |                    |  |   |
|------|--|----------|-------|--|--------------------|--|---|
|      |  | 2,0 m    | 4,0 m |  | Allo sbraccio max. |  |   |
| Ant. |  |          |       |  |                    |  | m |
| Lato |  |          |       |  |                    |  |   |

## BILANCIERE LUNGO / LAMA ALZATA

Bilanciere da 2,10 m, pattini da 450 mm. Sbraccio max. 5,74 m

|        |       |       |       |       |       |       |      |
|--------|-------|-------|-------|-------|-------|-------|------|
| 6,0 m  |       |       |       |       | 1910* | 1910* | 3,28 |
| 4,0 m  |       |       | 1780* | 1780* | 1380  | 1260  | 5,07 |
| 2,0 m  | 3520* | 3520* | 1900  | 1710  | 1050  | 950   | 5,7  |
| 0 m    | 2420* | 2420* | 1650  | 1470  | 1010  | 910   | 5,58 |
| -2,0 m | 3940* | 3940* | 1600  | 1420  | 1290  | 1160  | 4,66 |

# CAPACITÀ DI SOLLEVAMENTO CX85D SR MONOBLOCCO

|      |  | SBRACCIO |       |  |                    |  |   |
|------|--|----------|-------|--|--------------------|--|---|
|      |  | 2,0 m    | 4,0 m |  | Allo sbraccio max. |  |   |
| Ant. |  |          |       |  |                    |  | m |
| Lato |  |          |       |  |                    |  |   |

## BILANCIERE STD / LAMA ABBASSATA

Bilanciere da 1,69 m, pattini da 450 mm. Sbraccio max. 5,36 m

|        |       |       |       |      |       |       |      |
|--------|-------|-------|-------|------|-------|-------|------|
| 6,0 m  |       |       |       |      | 2380* | 2380* | 2,55 |
| 4,0 m  |       |       | 2120* | 2030 | 1780* | 1580  | 4,64 |
| 2,0 m  |       |       | 2540* | 1900 | 1800* | 1230  | 5,32 |
| 0 m    |       |       | 2810* | 1770 | 2080* | 1230  | 5,19 |
| -2,0 m | 3980* | 3980* | 2180* | 1770 | 2000  | 1670  | 4,18 |

|      |  | SBRACCIO |       |  |                    |  |   |
|------|--|----------|-------|--|--------------------|--|---|
|      |  | 2,0 m    | 4,0 m |  | Allo sbraccio max. |  |   |
| Ant. |  |          |       |  |                    |  | m |
| Lato |  |          |       |  |                    |  |   |

## BILANCIERE STD / LAMA ALZATA

Bilanciere da 1,69 m, pattini da 450 mm. Sbraccio max. 5,36 m

|        |       |       |       |      |       |       |      |
|--------|-------|-------|-------|------|-------|-------|------|
| 6,0 m  |       |       |       |      | 2380* | 2380* | 2,55 |
| 4,0 m  |       |       | 2120* | 1950 | 1660  | 1520  | 4,64 |
| 2,0 m  |       |       | 2000  | 1820 | 1290  | 1180  | 5,32 |
| 0 m    |       |       | 1870  | 1700 | 1290  | 1180  | 5,19 |
| -2,0 m | 3980* | 3980* | 1860  | 1690 | 1760  | 1600  | 4,18 |

|      |  | SBRACCIO |       |  |                    |  |   |
|------|--|----------|-------|--|--------------------|--|---|
|      |  | 2,0 m    | 4,0 m |  | Allo sbraccio max. |  |   |
| Ant. |  |          |       |  |                    |  | m |
| Lato |  |          |       |  |                    |  |   |

## BILANCIERE LUNGO / LAMA ABBASSATA

Bilanciere da 2,19 m, pattini da 450 mm. Sbraccio max. 5,84 m

|        |       |       |       |       |       |       |      |
|--------|-------|-------|-------|-------|-------|-------|------|
| 6,0 m  |       |       |       |       | 1780* | 1780* | 3,45 |
| 4,0 m  |       |       | 1870* | 1870* | 1440* | 1340  | 5,18 |
| 2,0 m  |       |       | 2350* | 1930  | 1440* | 1090  | 5,8  |
| 0 m    |       |       | 2770* | 1770  | 1680* | 1080  | 5,68 |
| -2,0 m | 4620* | 4620* | 2460* | 1730  | 1880* | 1360  | 4,78 |

|      |  | SBRACCIO |       |  |                    |  |   |
|------|--|----------|-------|--|--------------------|--|---|
|      |  | 2,0 m    | 4,0 m |  | Allo sbraccio max. |  |   |
| Ant. |  |          |       |  |                    |  | m |
| Lato |  |          |       |  |                    |  |   |

## BILANCIERE LUNGO / LAMA ALZATA

Bilanciere da 2,19 m, pattini da 450 mm. Sbraccio max. 5,84 m

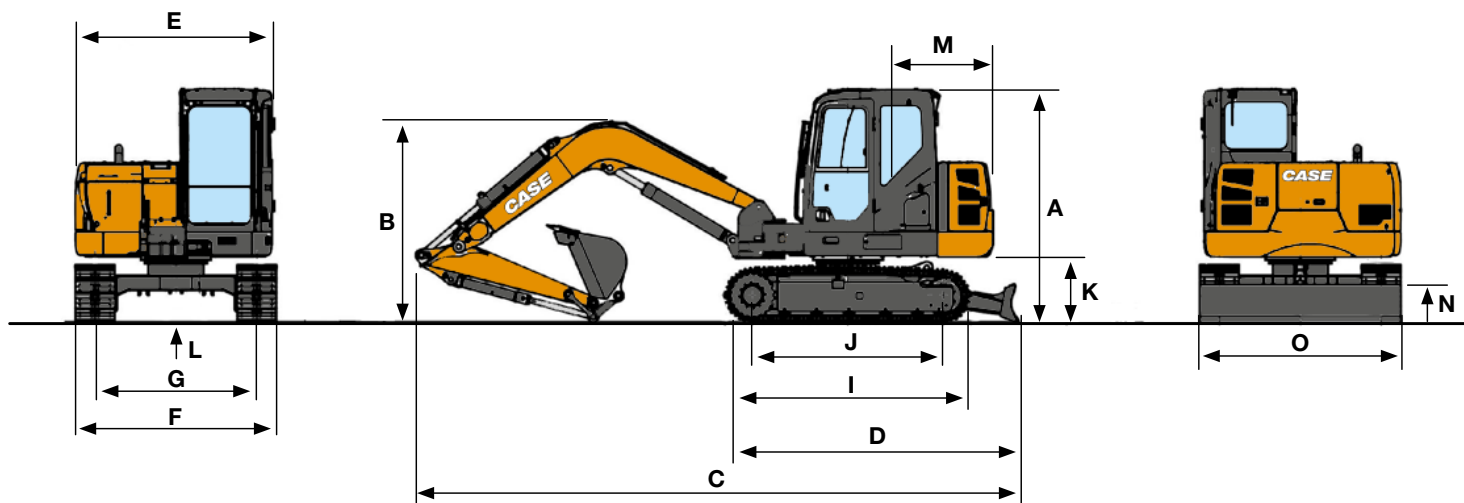
|        |       |       |       |       |       |       |      |
|--------|-------|-------|-------|-------|-------|-------|------|
| 6,0 m  |       |       |       |       | 1780* | 1780* | 3,45 |
| 4,0 m  |       |       | 1870* | 1870* | 1400  | 1290  | 5,18 |
| 2,0 m  |       |       | 2030  | 1850  | 1130  | 1040  | 5,8  |
| 0 m    |       |       | 1870  | 1700  | 1130  | 1030  | 5,68 |
| -2,0 m | 4620* | 4620* | 1830  | 1660  | 1430  | 1310  | 4,78 |

\* I carichi di cui sopra (kg) sono conformi alla normativa ISO e si riferiscono a escavatore senza benna. I carichi indicati non superano l'87% della capacità di sollevamento dell'impianto idraulico o il 75% del carico statico di ribaltamento. I valori contrassegnati da asterisco (\*) sono limitati dalla capacità di sollevamento idraulico.

# CX SERIE D

## CX90D MSR

### DIMENSIONI GENERALI



#### Bilanciere 1,69 m

#### Bilanciere 2,19 m

|   |    |      |      |
|---|----|------|------|
| A Altezza cabina                                  | mm | 2720 | 2720 |
| B Altezza totale (con accessori)                  | mm | 2720 | 2740 |
| C Lunghezza totale (con accessori)                | mm | 6990 | 7040 |
| D Lunghezza totale (senza accessori)              | mm | 3410 | 3410 |
| E Larghezza complessiva della struttura superiore | mm | 2270 | 2270 |
| F Larghezza totale sottocarro                     | mm | 2320 | 2320 |
| G Carreggiata                                     | mm | 1870 | 1870 |
| H Larghezza soles standard                        | mm | 450  | 450  |
| I Lunghezza totale del cingolo                    | mm | 2845 | 2845 |
| J Interasse (Distanza fra le ruote)               | mm | 2210 | 2210 |
| K Altezza libera sotto struttura superiore        | mm | 750  | 750  |
| L Distanza minima dal suolo                       | mm | 360  | 360  |
| M Raggio di rotazione (est. post.)                | mm | 1680 | 1680 |
| N Altezza lama                                    | mm | 450  | 450  |
| O Larghezza lama                                  | mm | 2320 | 2320 |

| Ant.<br>Lato | SBRACCIO |       |                    | m |
|--------------|----------|-------|--------------------|---|
|              | 2,0 m    | 4,0 m | Allo sbraccio max. |   |
|              |          |       |                    |   |
|              |          |       |                    |   |

#### BILANCIERE STD / LAMA ABBASSATA

Bilanciere da 1,69 m, pattini da 450 mm, sbraccio max. 6,04 m

|        |       |       |       |       |       |      |      |
|--------|-------|-------|-------|-------|-------|------|------|
| 4,0 m  |       |       | 2080* | 2080* | 1860* | 1450 | 5,26 |
| 2,0 m  |       |       | 3100* | 2070  | 1880* | 1150 | 5,99 |
| 0 m    |       |       | 3890* | 1930  | 2310* | 1150 | 5,86 |
| -2,0 m | 5470* | 5470* | 3320* | 1930  | 2500* | 1520 | 4,77 |

| Ant.<br>Lato | SBRACCIO |       |                    | m |
|--------------|----------|-------|--------------------|---|
|              | 2,0 m    | 4,0 m | Allo sbraccio max. |   |
|              |          |       |                    |   |
|              |          |       |                    |   |

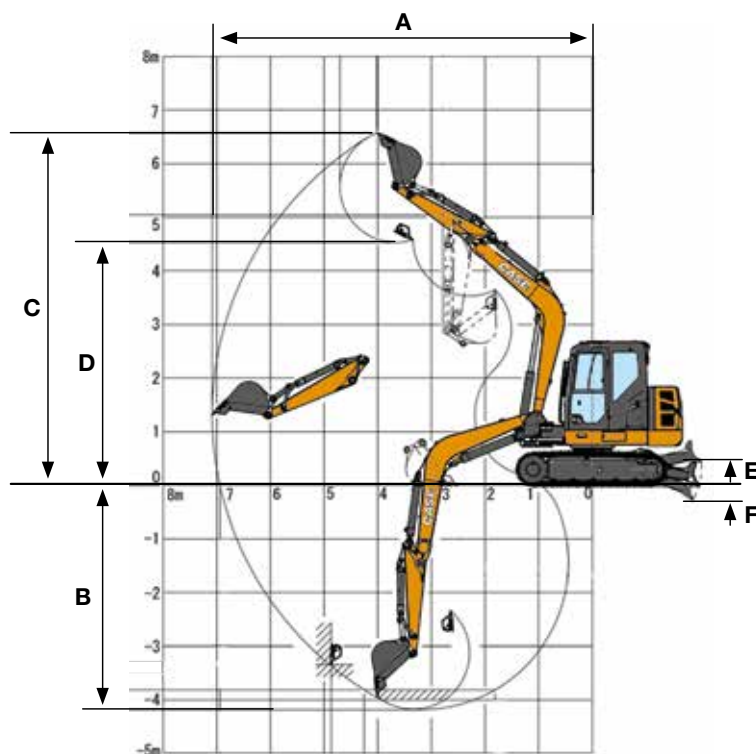
#### BILANCIERE STD / LAMA ALZATA

Bilanciere da 1,69 m, pattini da 450 mm, sbraccio max. 6,04 m

|        |       |       |       |       |      |      |      |
|--------|-------|-------|-------|-------|------|------|------|
| 4,0 m  |       |       | 2080* | 2080* | 1520 | 1390 | 5,26 |
| 2,0 m  |       |       | 2190  | 1990  | 1200 | 1100 | 5,99 |
| 0 m    |       |       | 2040  | 1840  | 1210 | 1100 | 5,86 |
| -2,0 m | 5470* | 5470* | 2050  | 1850  | 1600 | 1460 | 4,77 |

\* I carichi di cui sopra (kg) sono conformi alla normativa ISO e si riferiscono a escavatore senza benna. I carichi indicati non superano l'87% della capacità di sollevamento dell'impianto idraulico o il 75% del carico statico di ribaltamento. I valori contrassegnati da asterisco (\*) sono limitati dalla capacità di sollevamento idraulico.

## DATI PRESTAZIONALI



Bilanciere 1,69 m

Bilanciere 2,19 m

|  |    |      |      |
|--|----|------|------|
| Forza di strappo del bilanciere                | kN | 39,5 | 33,8 |
| Forza di strappo della benna                   | kN | 56,9 | 56,9 |
| A Sbraccio max.                                | mm | 7090 | 7560 |
| B Profondità di scavo max.                     | mm | 4180 | 4670 |
| C Altezza di scavo max.                        | mm | 6570 | 6890 |
| D Altezza di scarico max.                      | mm | 4530 | 4850 |
| E Sollevamento max. dal suolo lama             | mm | 440  | 440  |
| F Affondamento max. nel terreno lama apripista | mm | 280  | 280  |
| Braccio offset lato sinistro                   | °  | 80   | 80   |
| Braccio offset lato destro                     | °  | 45   | 45   |

## CAPACITÀ DI SOLLEVAMENTO CX90D MSR

| Ant.<br>Lato | SBRACCIO |       |       |                    | m |
|--------------|----------|-------|-------|--------------------|---|
|              | 2,0 m    | 4,0 m | 6,0 m | Allo sbraccio max. |   |
|              |          |       |       |                    |   |

### BILANCIERE STD / LAMA ABBASSATA

Bilanciere da 2,19 m, pattini da 450 mm, sbraccio max. 6,51 m

| 4,0 m | 2,0 m | 0 m   | -2,0 m |       |      |       |      |      |  |
|-------|-------|-------|--------|-------|------|-------|------|------|--|
|       |       |       |        |       |      | 1490* | 1250 | 5,81 |  |
|       |       | 2730* | 2110   | 2020* | 1150 | 1500* | 1030 | 6,47 |  |
|       |       | 3780* | 1930   | 2260* | 1100 | 1780* | 1020 | 6,34 |  |
|       | 4260* | 4260* | 3590*  | 1890  |      | 2290* | 1270 | 5,38 |  |

| Ant.<br>Lato | SBRACCIO |       |       |                    | m |
|--------------|----------|-------|-------|--------------------|---|
|              | 2,0 m    | 4,0 m | 6,0 m | Allo sbraccio max. |   |
|              |          |       |       |                    |   |

### BILANCIERE STD / LAMA ALZATA

Bilanciere da 2,19 m, pattini da 450 mm, sbraccio max. 6,51 m

| 4,0 m | 2,0 m | 0 m   | -2,0 m |      |      |      |     |      |      |      |
|-------|-------|-------|--------|------|------|------|-----|------|------|------|
|       |       |       |        |      |      |      |     | 1310 | 1310 | 5,81 |
|       |       | 2230  | 2020   | 1210 | 1110 | 1070 | 980 | 6,47 |      |      |
|       |       | 2040  | 1840   | 1160 | 1060 | 1070 | 980 | 6,34 |      |      |
|       | 4260* | 4260* | 2010   | 1810 |      |      |     | 1340 | 1220 | 5,38 |

\* I carichi di cui sopra (kg) sono conformi alla normativa ISO e si riferiscono a escavatore senza benna. I carichi indicati non superano l'87% della capacità di sollevamento dell'impianto idraulico o il 75% del carico statico di ribaltamento. I valori contrassegnati da asterisco (\*) sono limitati dalla capacità di sollevamento idraulico.

www.casece.com  
**EXPERTS FOR THE REAL WORLD**  
**SINCE 1842**

**CASE**  
CONSTRUCTION



Form No. 20206IT - MediaCross Firenze - 05/19

**CONTATTI**  
**CASE CONSTRUCTION EQUIPMENT**

**CNH INDUSTRIAL - UK**  
First Floor, Barclay Court 2,  
Heavens Walk,  
Doncaster - DN4 5HZ  
UNITED KINGDOM  
Tel: 00800 2273 7373

**CNH INDUSTRIAL ITALIA SPA**  
Via Plava 80,  
10135 Torino  
ITALIA

**CNH INDUSTRIAL**  
**DEUTSCHLAND GMBH**  
Case Baumaschinen  
Benzstr. 1-3 - D-74076 Heilbronn  
DEUTSCHLAND  
Tel: 00800 2273 7373

**CNH INDUSTRIAL**  
**MAQUINARIA SPAIN, S.A.**  
Avenida Aragón 402  
28022 Madrid  
ESPAÑA

**CNH INDUSTRIAL FRANCE, S.A.**  
16-18 Rue des Rochettes  
91150 Morigny-Champigny  
FRANCE  
Tel: 00800 2273 7373

**NOTA:** Le dotazioni di serie e opzionali possono cambiare in base alle richieste e alle leggi in vigore nei diversi paesi. Le foto possono mostrare dotazioni non di serie o non citate nel presente pieghevole - consultate il concessionario CASE. CNH Industrial si riserva il diritto di modificare senza preavviso le caratteristiche delle sue macchine, senza alcun obbligo dipendente da tali modifiche.

Conforme alla direttiva 2006/42/CE

**CASE**  
00800-2273-7373

La chiamata è gratuita da telefono fisso.  
Per le chiamate da cellulare consultare  
le tariffe del proprio gestore telefonico.

