

# TH6.26

# TH6.26

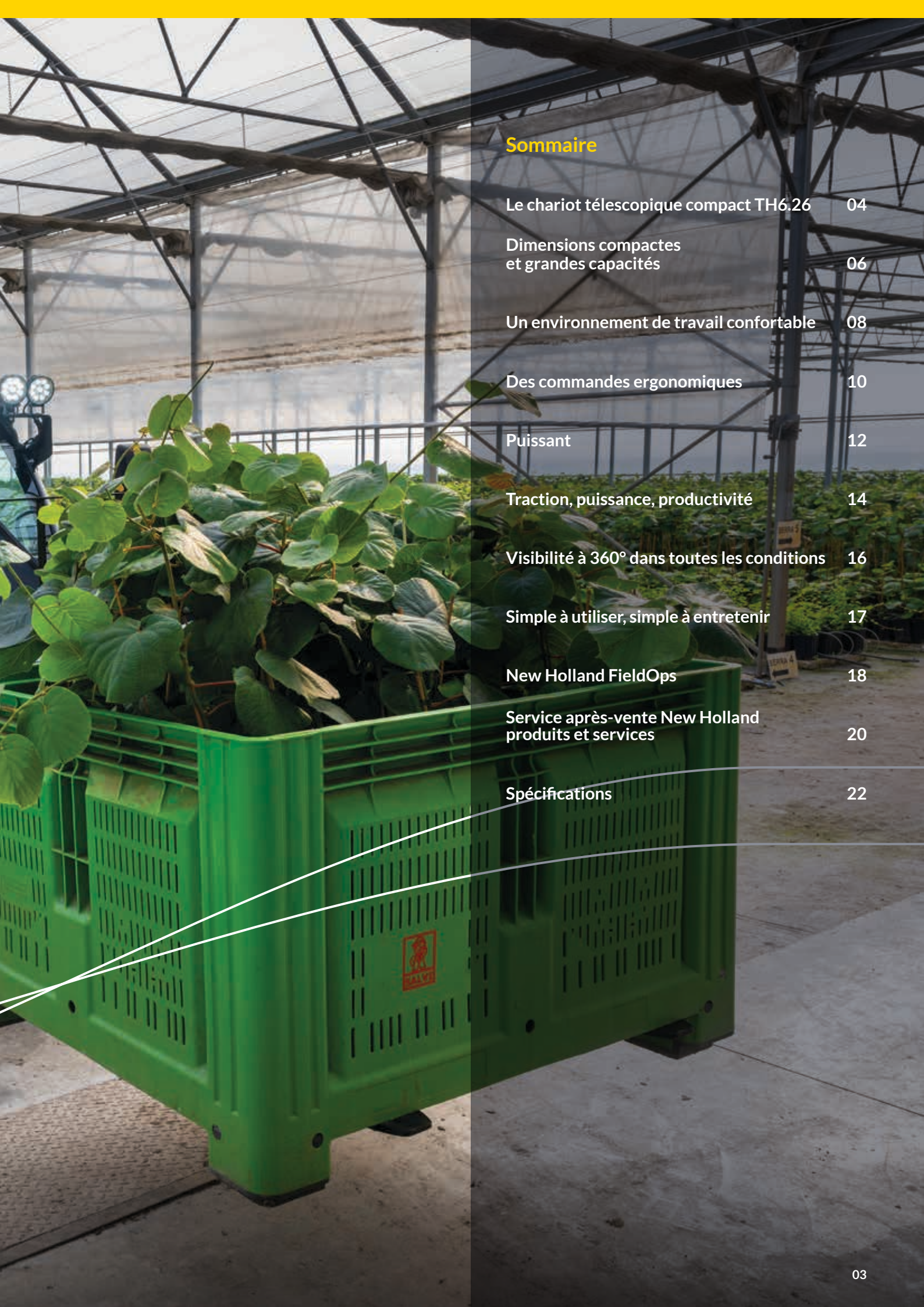


NEW HOLLAND









## Sommaire

Le chariot télescopique compact TH6.26	04
Dimensions compactes et grandes capacités	06
Un environnement de travail confortable	08
Des commandes ergonomiques	10
Puissant	12
Traction, puissance, productivité	14
Visibilité à 360° dans toutes les conditions	16
Simple à utiliser, simple à entretenir	17
New Holland FieldOps	18
Service après-vente New Holland produits et services	20
Spécifications	22



# Le chariot télescopique compact TH6.26

Pour répondre à la demande de nos clients et s'adapter aux contraintes de toutes les exploitations, le modèle TH 6.26 a été créé. Le déplacement de matériaux dans des espaces restreints nécessite une machine adaptée.

Ce modèle possède un gabarit compact de 2 m de haut et 2 m de large, idéal pour les élevages porcins, les élevages avicoles et les serres. Il trouvera sa place dans l'exploitation sans difficultés en accédant à tous les espaces les plus exigus.

Avec une motorisation de 74 ch, une transmission hydrostatique et une pompe hydraulique de 80 l/min, l'objectif est clair, ne faire aucun compromis sur les performances. Une visibilité à 360°, une maniabilité supérieure, une consommation de carburant réduite, des fonctions de sécurité avancées et un entretien simplifié sont réunis dans une machine capable de soulever 2,6 tonnes et avec une hauteur de levage de 6,0 mètres.



Dimensions compactes et grandes capacités  
Voir page 06

Un environnement de travail confortable  
Voir page 08





Des commandes ergonomiques  
Voir page 10



Simple à utiliser, simple à entretenir  
Voir page 17





# Dimensions compactes et grandes capacités

Les bâtiments d'élevage et les serres nécessitent des machines compactes, maniables et faciles à utiliser. Le TH6.26 répond exactement à ces exigences.

Spécialement conçu pour les espaces confinés, ce chariot combine une capacité impressionnante (hauteur de levage max. de 6 m, capacité de levage max. de 2,6 t) avec des dimensions ultra-compactes (moins de 2 m de largeur et de hauteur).

Le TH6.26 est équipé d'une transmission hydrostatique à une seule gamme, à la fois simple à utiliser et très efficace.







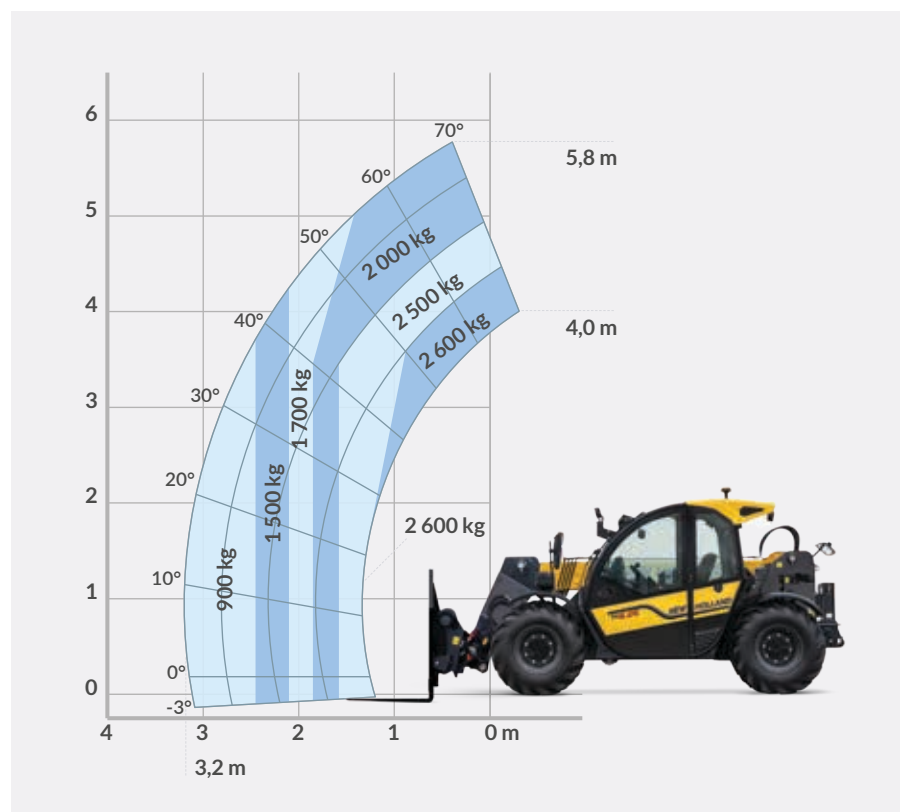
## Compact mais performant

Avec moins de 2 m de hauteur, le TH6.26 passe facilement sous les portes basses et dans les bâtiments à espace restreint. La manutention dans les zones difficiles d'accès est ainsi plus rapide, plus facile et plus productive.

Son profil étroit mais stable garantit un accès aisé dans les passages étroits et les portails. Le résultat ? Un télescopique qui relève les défis difficiles avec les performances hydrauliques d'une machine plus grande dans un design compact.

1. 1 955 mm minimum\*
2. 4 120 mm sans crochet
3. 2 265 mm avec rétroviseurs

\* Avec pneus de 12 à 16,5 pouces : 1 955 mm  
Avec pneus de 12,5 à 18 pouces : 2 035 mm





# Un environnement de travail confortable

Le TH6.26 se distingue par une conception perfectionnée de la cabine qui offre de l'espace malgré son gabarit, une accessibilité hors pair et une excellente visibilité.

Le siège conducteur équipé d'une suspension pneumatique participe à créer un environnement de travail confortable. La disposition ergonomique des commandes apporte du confort au quotidien et de la simplicité.

Le chariot télescopique compact New Holland, vous offre le même niveau de confort que les modèles standards. Il est équipé de commandes de dernière génération avec dans votre champ de vision un écran tactile intuitif qui vous apportera toutes les informations importantes. Les réglages de la machine sont à portée de main.



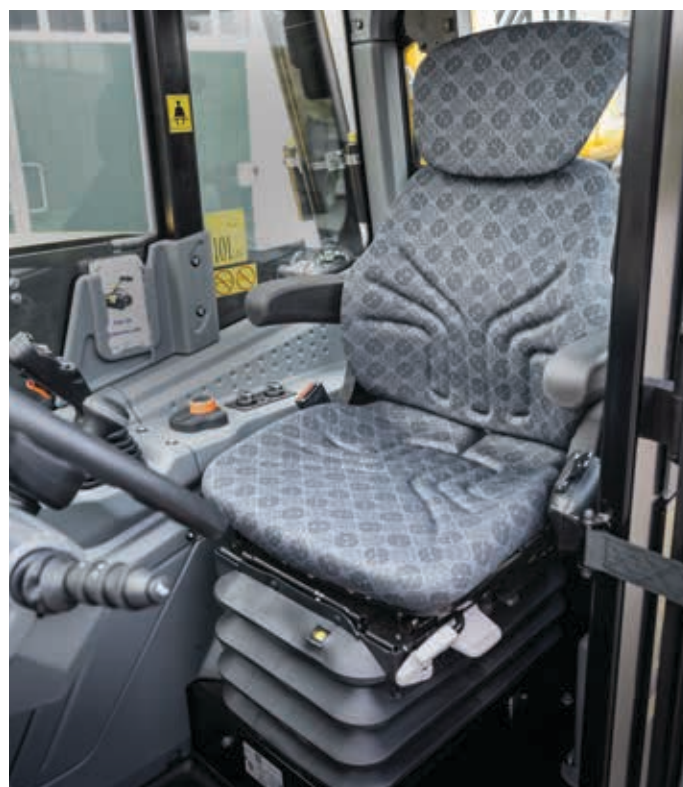




### **Vue panoramique**

La cabine offre une excellente visibilité panoramique avec une vue inégalée quelle que soit la position de l'outil. Cette visibilité améliore la productivité dans le cadre des travaux réalisés dans des espaces restreints. Elle permet à l'utilisateur d'évoluer plus rapidement et en toute sécurité dans les bâtiments et sur toute l'exploitation.

En créant un pare-brise large et profond, avec des montants de cabine étroits, la visibilité depuis le siège de l'utilisateur est idéale. Cette configuration permet de déplacer des charges au sein des bâtiments sans difficulté.



### **Une cabine spacieuse**

Des mains courantes bien placées et une large porte garantissent un accès sûr et facile au siège confortable avec appuie-tête réglable et suspension pneumatique (en option).

Malgré une hauteur inférieure à 2 m, l'espace pour la tête est important. Le moteur silencieux et souple offre un confort acoustique optimal.

Un écran LCD tactile de 5" vous tient informé, tandis que la radio Bluetooth avec microphone vous permet de connecter votre smartphone. Un rangement équipé de deux ports USB est présent sur la console. La cabine comporte également une ouverture de fenêtre pour permettre l'entrée d'air frais.

### **Air frais et entièrement filtré**

Le système de ventilation offre une protection et une sécurité pour l'opérateur grâce au filtre à charbon disponible en option. Les filtres à charbon protègent efficacement les opérateurs contre les poussières fines et les vapeurs.



# Des commandes ergonomiques

La disposition logique des commandes du TH6.26 permet d'accéder facilement à toutes les fonctions. Le joystick ergonomique tient naturellement dans la main et est doté de boutons et d'interrupteurs précis et réactifs.



Le joystick électrohydraulique assure un contrôle proportionnel des mouvements de la flèche, avec précision. La commande est souple et sa sensibilité est proportionnelle à la rapidité de mouvement sur toute la course du joystick. Elle intègre un inverseur sur la face arrière et l'intégralité des fonctions hydraulique de la flèche ainsi que l'engagement du débit continu en bout de flèche.

Sur la console de droite, l'encodeur permet de naviguer dans l'écran de la machine. Le sélecteur de mode de direction permet à l'utilisateur de passer du mode 2RD, au mode 4RD au mode crabe avec simplicité. Chaque élément garantit un confort et une productivité supérieur pour l'opérateur.







## **Vous restez parfaitement informé**

L'écran tactile couleur 5 pouces affiche les données essentielles de la machine en un coup d'œil. Tous les paramètres du télescopique sont affichés avec une extrême clarté pour vous offrir une expérience de conduite exceptionnelle. L'écran comprend également la caméra de recul qui s'active automatiquement dès que vous passez la marche arrière. Au-delà des fonctionnalités d'affichage, il permet aussi d'activer des fonctionnalités tel que les feux de travail, la radio et des fonctionnalités avancées du télescopique.

## **Assurer votre sécurité**

Le TH 6.26 dispose d'un indicateur de charge (LMI - Load Moment Indicator) avec LED et indication de la stabilité. Le système LMI avertit l'utilisateur lorsque la machine atteint la charge maximale autorisée en contrôlant la charge sur l'essieu arrière.

Le système proportionnel affiche des voyants LED rouges lorsque les limites sont atteintes, accompagnés d'une alarme sonore pour avertir l'opérateur.

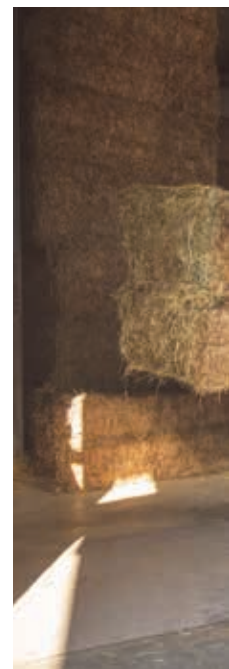




# Puissant

Le modèle TH6.26 est doté d'un moteur à quatre cylindres, de 3,3 litres, conformes à la norme Phase V. Ce moteur, d'une puissance inférieure à 75 ch, permet de délivrer une puissance suffisante sans nécessiter d'AdBlue.

La disposition longitudinale du moteur permet une meilleure transmission de la puissance et une gestion efficace du système de refroidissement. La technologie de pointe du moteur optimise le rendement énergétique. Le temps passé au ralenti est maîtrisé grâce à la fonction Start&Stop qui coupe automatiquement le moteur lorsque le conducteur quitte son siège. Le redémarrage est simple : il suffit d'appuyer sur la pédale d'accélérateur une fois assis.







### Avec un circuit hydraulique puissant et des temps de cycle minimum

L'efficacité du système hydraulique est le secret de la productivité du téléchargeur. Cela va bien au-delà du débit de la pompe. En effet, l'utilisation efficace du débit d'huile disponible, ainsi que l'optimisation de la dimension des vérins et des distributeurs, participent considérablement à cette performance.

Le circuit hydraulique est alimenté par une pompe délivrant 80 l/min. Il alimente une paire de coupleurs frontaux et un second circuit hydraulique arrière est disponible en option. Le débit continu en bout de flèche est une fonctionnalité standard qui vous permettra d'alimenter des balayeuses ou des godets distributeurs avec simplicité.



### Des performances en toutes circonstances

Le ventilateur réversible, à commande électronique, nettoie automatiquement les grilles d'admission du radiateur toutes les 30 minutes.

La poussière et les particules sont ainsi expulsées du bloc de refroidissement du moteur. Les performances du moteur sont toujours maximales dans toutes les conditions climatiques et poussiéreuses.



### De l'autonomie pour continuer à travailler

Le réservoir de carburant de 80 litres garantit une autonomie prolongée entre deux ravitaillements. Son accès facile permet un remplissage rapide et sûr, tandis que le bouchon verrouillable robuste assure la sécurité du carburant.



# Traction, puissance, productivité

La nouvelle transmission hydrostatique à 4 roues motrices à une seule vitesse, alimentée par une pompe à engrenages de 28 cm<sup>3</sup> (débit de 80 l/min à 210 bars), offre un contrôle précis et des performances fiables dans les conditions difficiles.

Un différentiel à glissement limité à 45 % sur le pont avant (option 100 % disponible) améliore la traction. La maîtrise des coûts de détention est une priorité. Dans ce but, le mode de conduite Eco Drive optimise la puissance délivrée en fonction de la charge moteur, réduisant ainsi la consommation de carburant.

Avec un rayon de braquage de 3,25 m, le TH6.26 combine toutes ces capacités dans un ensemble incroyablement agile.





Poids remorquable	Non freiné	Freinage par inertie	Freinage hydraulique	Freinage pneumatique
Homologation TMR (kg)	3 500	8 000	13 150	
Homologation CE (kg)	3 000	6 000	-	



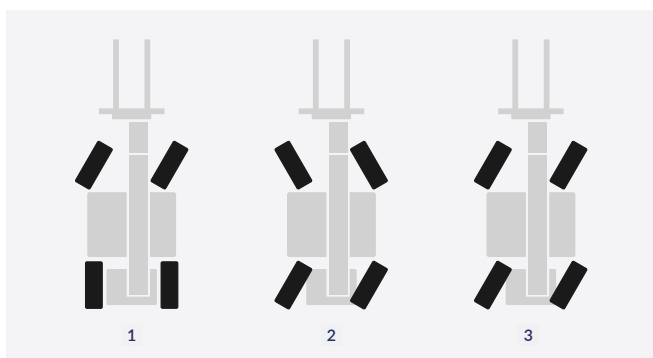
### Conçu pour tracter et soulever

Le TH6.26 est conforme à la réglementation Tractor Mother Regulations (TMR) pour une immatriculation routière simplifiée. L'homologation TMR permet l'installation en usine d'un attelage de remorque et d'un système de freinage double ligne hydraulique ou pneumatique pour remorque.



### Le mode de conduite simplifié tout

- Lors des phases de transport, il est possible d'atteindre une vitesse maximale de 30 km/h.
- TH6.26 offre une vitesse de conduite totalement indépendante du débit d'huile pour l'outil, ce qui est très utile pour certaines applications spécifiques. Par exemple, pour une balayeuse de voirie, le régime doit être élevé pour que le moteur tourne à la bonne vitesse pendant que le téléchargeur roule lentement.
- Avec le mode de conduite EcoSmart, il est possible d'accélérer en douceur jusqu'à une vitesse maximale de 30 km/h, atteinte à seulement 2 350 tr/min. Ce qui réduit le bruit et la consommation de carburant de 30 % par rapport à une utilisation sans le mode activé.



### Modes de direction adaptés à la tâche

1. Deux roues directrices : les roues avant pivotent pour une précision optimale au transport
2. Quatre roues directrices : les roues pivotent les unes vers les autres pour les virages serrés
3. Mouvement en crabe : toutes les roues tournent dans la même direction, idéal pour travailler le long des murs



# Visibilité à 360° dans toutes les conditions

Un éclairage complet garantit un fonctionnement sûr dans des conditions sombres et poussiéreuses. L'équipement standard comprend des feux avant et arrière, des feux de sécurité, un gyrophare et un feu antibrouillard arrière. Deux phares de travail sur la flèche et un éclairage de la cabine améliorent la maniabilité dans l'obscurité.

L'éclairage à LED en option peut produire jusqu'à 15 000 lumens de puissance d'éclairage combiné pour voir de nuit comme en plein jour et augmenter ainsi la sécurité et la productivité. Tous les éclairages sont commandés à partir d'un seul écran.

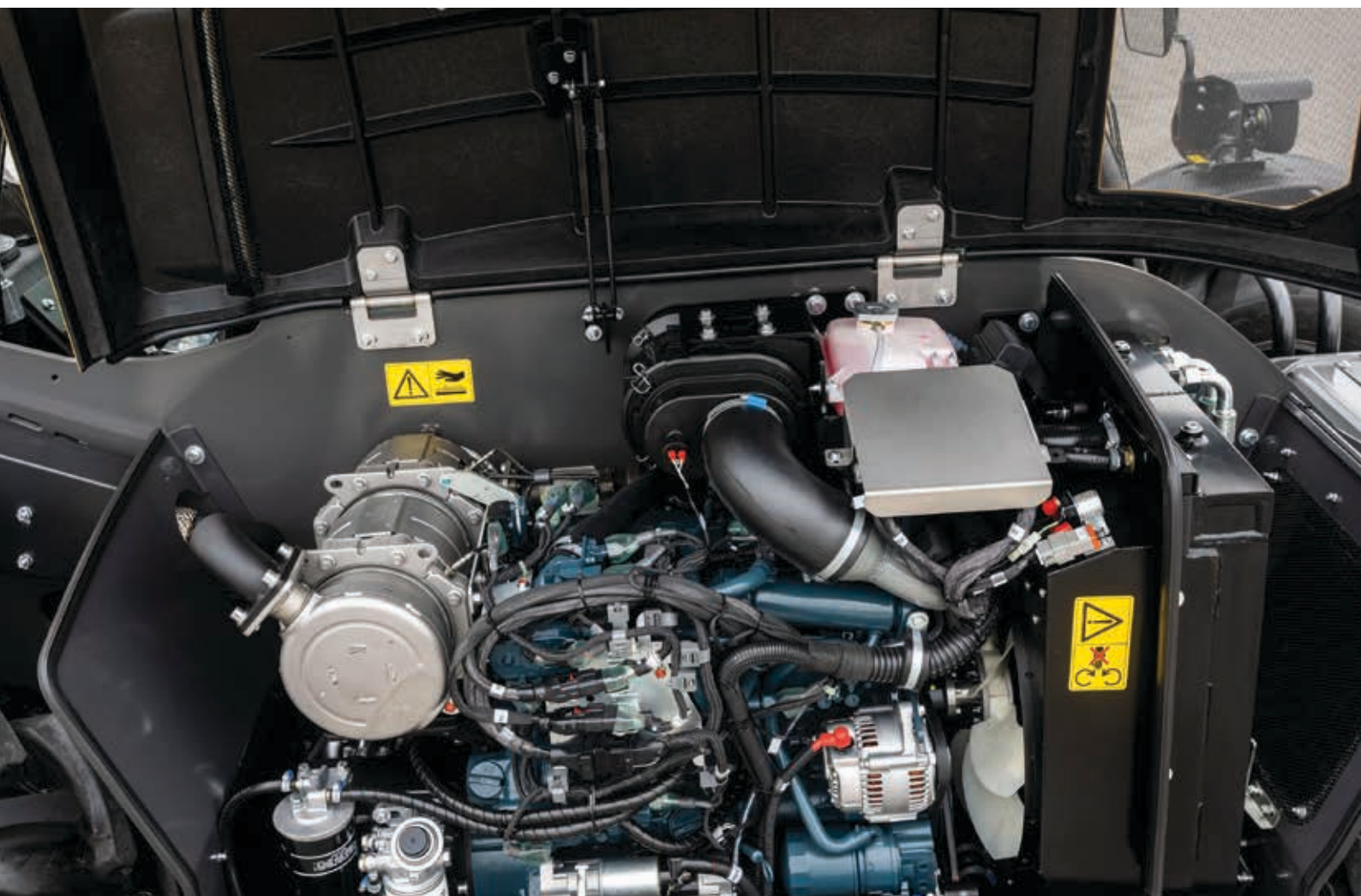




# Simple à utiliser, simple à entretenir

Le TH6.26 a été conçu pour être simple, tant au niveau de son fonctionnement que de son entretien.

Son entretien rapide et facile est assuré par des panneaux amovibles couvrant les filtres principaux et un accès complet au compartiment moteur grâce à la disposition longitudinale.



## Entretien sans effort

Les principaux points de graissage sont facilement accessibles, tandis que le système de lubrification automatique en option réduit considérablement le temps d'entretien.

Il assure la lubrification sans intervention manuelle de tous les graisseurs sur toute la machine, y compris la flèche et les deux essieux. Vous gagnez ainsi un temps considérable chaque jour.





**New Holland FieldOps™** vous relie en permanence à votre télescopique depuis votre bureau grâce au réseau de téléphonie mobile. Vous maintenez un contact constant avec vos machines pour suivre l'avancement des chantiers et vous pouvez même recevoir des alertes ou des notifications en temps réel pour optimiser, par exemple, la logistique de ravitaillement en carburant. L'offre FieldOps™ assure un suivi complet de la machine. A partir d'un portail unique, FieldOps™ vous aide à mieux suivre vos machines, à en assurer la sécurité et à en obtenir les meilleurs performances.

## Surveillez les machines en temps quasi réel

Restez informé de l'activité des machines grâce au suivi en temps quasi réel des paramètres, de l'emplacement, de l'état des travaux et de l'avancement des tâches. Planifiez la prochaine opération en fonction de l'emplacement actuel des machines et accédez à l'historique des machines sur 24 heures afin d'optimiser chaque déplacement. Détectez rapidement les conditions inadéquates d'utilisations grâce à des alertes personnalisables et résolvez les incidents critiques afin de maximiser le temps de disponibilité.



## Assistance proactive des concessionnaires

Restez en contact avec votre concessionnaire New Holland local pour garantir le bon fonctionnement de vos machines en identifiant et en résolvant rapidement tout problème potentiel, afin de minimiser les temps d'arrêt et d'optimiser la productivité.

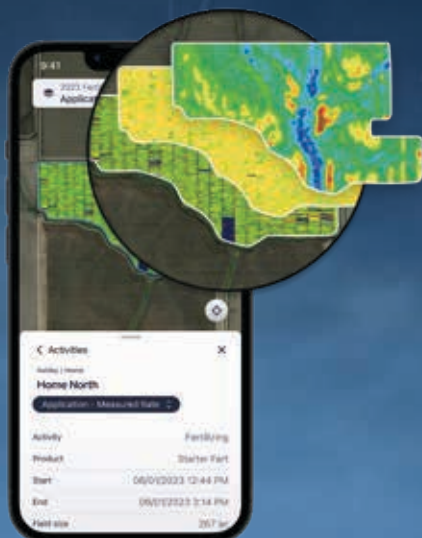




Optimisez l'utilisation des ressources grâce à une planification plus intelligente et à des informations exploitables

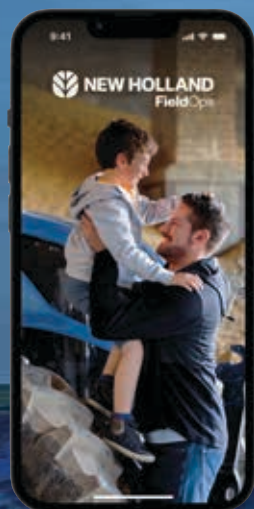
Boostez la productivité et l'efficacité opérationnelle

Maximisez le temps de fonctionnement grâce à une surveillance proactive



### Gérez les tâches et visualisez les couches de données agronomiques

Créez et envoyez des paramètres tels que les noms de champs, les limites, les lignes de guidage et les cartes de prescriptions directement à vos machines New Holland et à celles de tiers compatibles. Transférez en toute transparence les données de rendement et autres vers FieldOps™ pour une gestion centralisée. Obtenez des informations précieuses sur vos champs grâce à des outils d'analyse approfondie. Affichez et comparez plusieurs couches de données agronomiques tout au long de la saison, et d'une année à l'autre, afin de prendre de meilleures décisions et d'établir une planification à long terme.



Créez un compte  
New Holland FieldOps gratuit et connectez-vous !



[fieldops.newholland.com](https://fieldops.newholland.com)



# Service après-vente New Holland produits et services

En choisissant New Holland, vous avez fait un choix de qualité. Vous êtes prêt à commencer votre voyage avec nous et notre réseau, en comptant sur une large gamme de produits de qualité et de services professionnels disponibles et à vos côtés saison après saison.

## GENUINE PARTS

### Des performances optimales garanties à tout moment

S'engageant à maintenir vos machines en parfait état pour des performances comme neuves, New Holland propose une large gamme de pièces d'origine, fabriquées selon les mêmes normes élevées et avec les mêmes composants de haute qualité que ceux utilisés dans les machines neuves. Les pièces d'origine sont le résultat d'une chaîne d'approvisionnement certifiée et de tests rigoureux concernant la conformité, la fiabilité et la durabilité, afin de garantir des niveaux élevés de sécurité et de performance constants au fil du temps.



## REMAN PARTS

### Recommandé pour votre machine New Holland

Choisir la gamme Reman signifie adopter notre approche circulaire du cycle de vie des produits avec la certitude que les composants montés sur votre machine seront aussi efficaces que des neufs. Grâce au savoir-faire inégalé acquis au cours des dernières décennies, New Holland est le partenaire idéal pour un processus industriel aussi complexe et sophistiqué, reconditionnant de manière durable les composants essentiels de votre machine aux normes les plus élevées, garantissant une qualité équivalente à celle des pièces neuves à un prix abordable.

## ACCESSORIES

### Adapté à votre agriculture

Chaque jour, New Holland met en œuvre des solutions qui rendent votre machine unique et fiable, répondant à chaque demande individuelle. De la sécurité à la productivité, du confort à la puissance, la gamme complète d'accessoires est adaptée à vos activités spécifiques, en pièces détachées ou en kits installés par votre concessionnaire New Holland.

### Lubrifiants Ambra

Avec les bons lubrifiants, vous pouvez protéger votre machine, réduire la maintenance et les temps d'arrêt et augmenter vos performances.

La gamme de lubrifiants Ambra, conçue par Petronas spécifiquement pour les machines New Holland, est notre choix recommandé.



## PIÈCES D'ORIGINE : à tout moment et où que vous soyez !

Choisissez entre le service « click & collect » ou la livraison à domicile via MYCNHSTORE.



Trouvez vos pièces sur [www.mycnhstore.com](http://www.mycnhstore.com)



GENUINE  PARTS





## UPTIME SERVICE

Développé par New Holland pour vous faciliter la gestion de la maintenance de routine à long terme, Uptime Service est le nouveau programme de maintenance planifiée, professionnelle et flexible.

La maintenance planifiée est essentielle pour toujours garder votre équipement en bon état, en optimisant les performances et le temps de fonctionnement grâce à des opérations programmées, effectuées par des techniciens professionnels des concessionnaires New Holland, en utilisant uniquement des pièces et des lubrifiants d'origine.

## UPTIME SUPPORT

En haute saison, nos experts Uptime Support sont prêts à intervenir 24h/24 7j/7 dès que votre demande d'assistance est enregistrée.

En collaboration avec votre concessionnaire New Holland, nous faisons tout notre possible pour vous fournir l'assistance la plus rapide et la plus efficace qui soit jusqu'à ce que votre problème soit résolu et que vous soyez de retour au travail ! Vous pouvez activer Uptime Support via le numéro de téléphone Top Service ou MyNH App.

## Services connectés



New Holland FieldOps™ est le portail télématique qui vous permet de toujours rester connecté à vos machines depuis le confort de votre bureau. Avec New Holland FieldOps™, vous pouvez localiser toutes vos machines et surveiller l'utilisation de vos flottes, gérer les opérations d'agriculture de précision, bénéficier de l'assistance à distance du concessionnaire 24h/24 7j/7 et bien plus encore. Les techniciens New Holland travaillant dans l'IntelliCentre du concessionnaire surveillent à distance les machines connectées et préviennent les pannes éventuelles avant même qu'elles ne se produisent.

## UPTIME WARRANTY

Avec Uptime Warranty, vous avez l'assurance que toutes les pannes éventuelles seront réparées par des techniciens spécialisés du réseau New Holland.

Uptime Warranty est le nouveau programme d'extension de garantie New Holland offrant une protection maximale, un coût minimal et une valeur de revente maximale.

## Le pack Uptime



### Pack Uptime New Holland – Tous les meilleurs services dans un seul pack

Le pack Uptime regroupe le meilleur des services après-vente New Holland en différents packages conçus pour optimiser le temps de fonctionnement, améliorer la sécurité, maîtriser les coûts et augmenter la productivité. Il existe trois niveaux d'assistance pour nos clients : Pack Uptime Basic, Pack Uptime Plus et Pack Uptime Premium.



Travaillez sereinement



Gardez votre machine toujours opérationnelle



Visualisez votre exploitation et vos matériels



Améliorez votre productivité



## New Holland Style

Voulez-vous faire de New Holland votre partenaire quotidien ? Visitez notre sélection complète sur [www.newhollandstyle.com](http://www.newhollandstyle.com)

Une large gamme de produits est disponible, incluant de solides vêtements de travail, une large sélection de modèles réduits, et beaucoup plus encore.



Modèle	TH6.26
Moteur	
Conforme aux normes d'émissions polluantes	Phase V
Cylindrée (cm³) / Nombre de cylindres / Soupapes	3 300 / 4 / 2
Aspiration	Turbo intercooler
Système d'alimentation	Rampe commune haute pression
Système d'échappement	DPF + DOC
Puissance max. - ISO 14396 - ECE R120 (kW/ch)	54,6/74,2
Couple max. - ISO 14396 - ECE R120 (Nm)	289 @ 1 500 tr/min
Démarrage et arrêt du moteur	●
Ventilateur réversible	○
Préchauffage du moteur	○
Transmission	
Type	Hydrostatique / à vitesse unique
Vitesse maximale (km/h)	30
Modes de conduite	Automobile / EcoSmart / rampant
Préchauffage de l'huile hydraulique	○
Pression d'huile (MPa)	210
Débit d'huile (l/min / cm³/min)	80 / 28
Freins	
Fonction d'approche lente intégrée dans la pédale de frein	●
Frein de service (disque à bain d'huile dans le pont avant)	●
Frein de stationnement	●
Frein double ligne hydraulique de remorque	○
Frein double ligne pneumatique de remorque	○
Essieux et différentiels	
Type de pont avant / arrière	Modèle DANA 211 (4 roues motrices)
Mode de direction	Mode route 2RD / Crabe / 4RD
Pont avant à glissement limité 45 %	●
Pont avant à blocage 100 %	○
Pneumatiques	
12 - 16.5" CAMSO SKS 532	○
12.5 - 18" AGRI	●
12.5 - 18" BKT MP600	○
12.5 - 18" BKT MP567	○
340/80 R18 Michelin XMCL	○
Éclairage	
Feux de travail à LED (2 à l'avant et 2 à l'arrière) sur le toit de la cabine	○
Circuit hydraulique	
Pompe à engrenages	80 l/min à 210 bars
Débit auxiliaire avant	Débit constant de 60 l/min
Débit auxiliaire arrière	Débit constant de 60 l/min
Cabine	
Structure	ROPS et FOPS
Essuie-glace avant et arrière	●
Affichage et LMC / Réglage du volant	●
Fenêtres arrière et latérales ouvrables	●
Essuie-glace de toit	○
Siège avec suspension mécanique	●
Siège avec suspension pneumatique (Deluxe)	○
Chauffage et ventilation	●
Climatisation	○
Filtre à air de cabine	●
Filtre à air au charbon	○
Rétroviseur intérieur	○
Rétroviseur extérieur chauffant	○
Pare-soleil	○
Grille de protection	○
Radio	●
Caméra de recul	○
Arrêt d'urgence / Système anti-basculement / Ceinture de sécurité	●
Protection anti-corrosion	○
Télématique	○
Attelage	
Attelage arrière	○
Prise arrière 7 broches	○
Rétroviseur extérieur pour attelage	○
Capacités	
Réservoir de carburant (litres)	80
Réservoir d'huile moteur (litres)	10
Réservoir d'huile hydraulique (litres)	70
Radiateur (litres)	15,5
Graissage	
Système de lubrification automatique	○



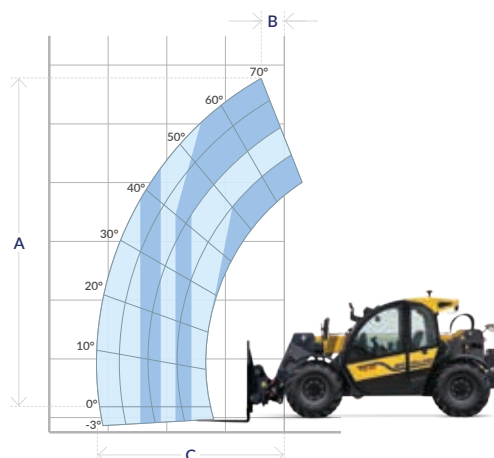
Modèle	TH6.26
Flèche et porteur	
Suspension de flèche	O
Flèche flottante	O
Débit continu	●
Limiteur de vitesse du véhicule (ASL)	●
Déverrouillage hydraulique du tablier	O
Prise électrique sur la flèche (PEB)	O
Contrôle de la vitesse de la flèche (BSC)	O
Suspension de la flèche et flèche flottante	O
Indicateur d'angle de la flèche	-
Ligne de retour	O
2 feux de travail à LED sur la flèche	●
Cadre porte outil CNH - Verrouillage mécanique	●
Cadre porte outil CNH - Verrouillage hydraulique	O
Cadre porte outil Manitou - Verrouillage mécanique	O
Cadre porte outil Manitou - Verrouillage hydraulique	O
Cadre porte outil EURO - Verrouillage hydraulique	O
Cadre porte outil SSL - Verrouillage mécanique	O
Cadre porte outil SSL - Verrouillage hydraulique	O

● Standard O En option - Non disponible



Modèle	TH6.26
Dimensions	
A Empattement (mm)	2 525
B Essieu au porte outil (mm)	1 075
C Porte-outils à l'arrière de la machine (mm)	4 120
D Garde au sol (mm)	220*/300**
Angle total (°)	155
E Hauteur de la cabine (mm)	1 955*/2 035**
F Largeur de la cabine (mm)	960
G Voie (mm)	1 580
H Largeur hors-tout (à l'extérieur des pneus) (mm)	1 920
Largeur hors-tout avec rétroviseurs (mm)	2 265
Rayon de braquage hors pneus - 4RD (m)	3,25*/4,05**

\* Avec pneus de 12 à 16,5 pouces \*\* Avec pneus de 12,5 à 18 pouces



Modèle	TH6.26
Performances principales	
Capacité de levage max. (kg)	2 600
Capacité de levage à hauteur maximale (kg)	2 000
Capacité de levage à portée maximale (kg)	900
A Hauteur de levage max. (mm)	5 800
Angle d'inclinaison (°)	155
B Portée à hauteur de levage max. (mm)	400
C Portée avant max. (mm)	3 200





New Holland préconise les lubrifiants **Ambra**



[www.newholland.com/fr](http://www.newholland.com/fr)



Les données contenues sur cet imprimé sont fournies à titre indicatif. Les modèles décrits peuvent être modifiés par le fabricant sans préavis. Les dessins et les photos peuvent se rapporter à des équipements en option ou à des normes destinées à d'autres pays. Publié par New Holland Brand Communications. BTS Adv. Imprimé en Italie - 09/25 - (Turin) - 251000/FOO