



CASE
CONSTRUCTION

SERIE E **ESCAVATORI CINGOLATI**



CX210E | CX240E

EREDITÀ

UNA TRADIZIONE DI INNOVAZIONI



1842

Fondazione di CASE.

1869

CASE realizza la prima macchina a vapore trasportabile: nascono le macchine per le costruzioni stradali.

1957

La prima terna integrata di produzione industriale al mondo: una prerogativa CASE.

1969

CASE inizia la produzione della pala compatta.

1977

CASE acquisisce Poclain, azienda francese leader nel mercato degli escavatori.

1992

Sumitomo diventa fornitore della CASE Corporation con la distribuzione di escavatori di peso compreso tra 7 e 80 tonnellate.

1998

Firma dell'Alleanza Globale tra Case Corporation e Sumitomo.

2001

CASE introduce il primo dei suoi escavatori CX, nuove "macchine pensanti" potenti, progettate per migliorare la produttività attraverso funzioni di intelligence a bordo.

2007

Il CX210B vince il "Good Design Award", premio per il miglior design dell'Accademia del Design del Giappone.

2008

Il CX210B riceve il 18esimo "Energy Conservation Award", premio per il risparmio energetico dell'Agenzia per l'Energia e le Risorse Naturali del Ministero dell'Economia e del Commercio del Giappone.

2011

CASE diventa il primo produttore di macchine movimento terra che offrono riduzione catalitica selettiva e ricircolo dei gas di scarico come soluzioni per soddisfare rigorosi standard per le emissioni.

2015

CASE lancia i nuovi escavatori cingolati "Serie D" Tier 4 final/EU Stage IV.

2018

Produzione Stage V per i modelli CX350D e superiori, seguiti dai modelli Short Radius.

2021

CASE introduce i primi modelli di escavatori cingolati Stage V della Serie E, dotati di un nuovo motore FPT, monitor rinnovato, componenti idraulici ottimizzati e servizi correlati migliorati.

ESCAVATORI CINGOLATI

GENERAZIONE RINNOVATA

MAGGIORE QUALITÀ E AFFIDABILITÀ

Più resistenti che mai, costruiti per durare

- + Le staffe rinforzate migliorano la forza di tenuta dei tubi sul braccio.
- + La forma e lo spessore della piastra di rinforzo interna aumentano la resistenza e la durata del braccio.
- + Maggiore tolleranza dei perni del braccio e del cilindro del bilanciamento, con riduzione del gioco nelle boccole.
- + È stato aggiunto un nuovo layout ai rubinetti delle opzioni per facilitare la connessione delle tubazioni delle attrezzature idrauliche.
- + La struttura più compatta del tendicingolo e del cilindro del grasso facilitano la rimozione del fango.
- + CX210E, CX240E e CX250E sono dotati di un nuovo motore di traslazione, più efficiente e di maggiore durata, mentre il motore rinnovato presente sul modello CX300E assicura un superiore sforzo di trazione alla barra di traino.
- + I rulli superiori (su CX160E, CX180E, CX210E, CX240E e CX250E) sono stati rinnovati, per garantirne una maggiore resistenza e durata.
- + Bulloni dei pattini (su CX300E) più grandi.

MAGGIORE PRECISIONE E MANOVRABILITÀ

Controllo fluido, funzionamento efficiente - più che mai

Il marchio **CASE Intelligent Hydraulic System (CIHS)** è adesso associato a nuove modalità di funzionamento e impostazioni idrauliche regolabili in modo da offrire un funzionamento più uniforme ed efficiente rispetto alla generazione precedente.



SERIE E

ESCAVATORI CINGOLATI



MAGGIORE VERSATILITÀ

Grado di personalizzazione elevato per ogni lavoro

Le nuove modalità di lavoro con posizione indipendente dell'acceleratore consentono di soddisfare perfettamente i requisiti di qualsiasi operazione:

SP (Super Power): modalità per la massima produttività (come nella Serie D), con acceleratore impostato alla massima potenza.

P (Power): modalità che sostituisce H e A nella Serie D, con impostazioni dell'acceleratore da 1 a 10.

E (Eco): modalità che garantisce il massimo risparmio di carburante, con impostazioni dell'acceleratore da 1 a 10.

L (Lifting): modalità ottimizzata per la movimentazione degli oggetti con Power Boost sempre attivo, sistema di avvertenza in caso di sovraccarico e impostazioni dell'acceleratore da 1 a 6.

La selezione delle modalità di lavoro disponibili può essere bloccata dal proprietario della macchina.

NOVITÀ: La rivoluzionaria modalità Eco riduce il consumo di carburante grazie al controllo selettivo del motore e della pompa in base al tipo di movimentazione. Mantiene la coppia massima della pompa per garantire una produttività elevata, riducendo al minimo i consumi di carburante durante le operazioni a basso sforzo.

È inoltre possibile personalizzare il bilanciamento delle portate idrauliche per soddisfare al meglio le esigenze dell'operatore:

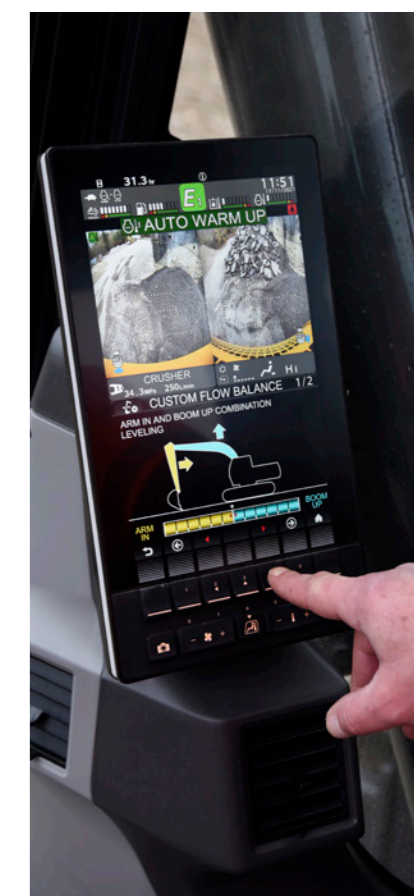
+ Chiusura bilanciere vs Sollevamento braccio

+ Chiusura bilanciere vs Rotazione

La Serie E porta la versatilità della macchina al prossimo livello, consentendo all'operatore di selezionare il tipo di attrezzatura e inserire il numero di modello personalizzabile direttamente sul monitor. Selezionando le impostazioni di portata e pressione, è anche possibile impostare il sovrallimite massimo per proteggere l'accessorio.

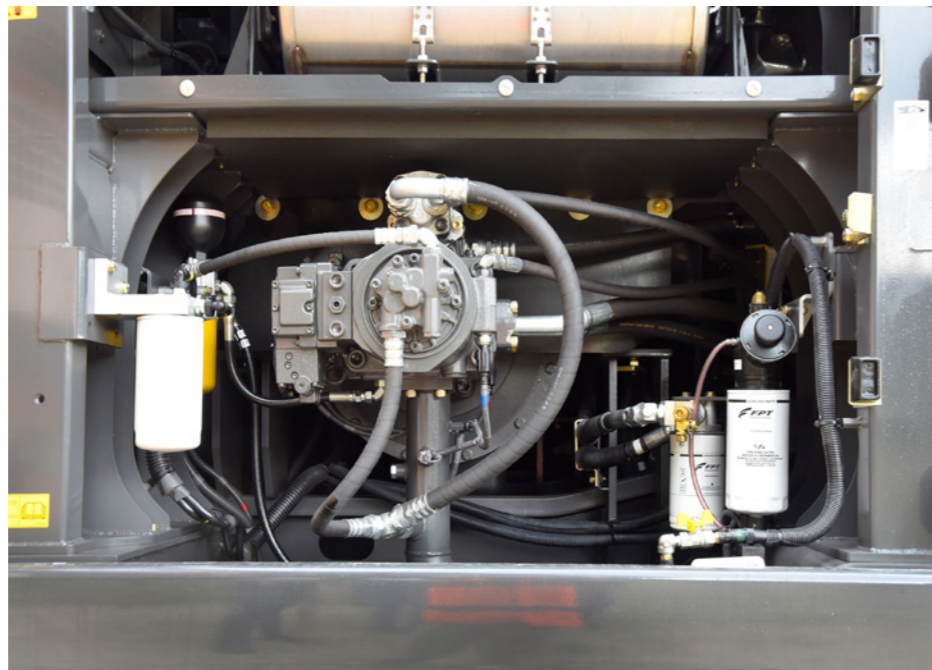
Per il modello CX210E LC è disponibile un nuovo **contrappeso aggiuntivo** da +500 kg per garantire una perfetta stabilità anche con innesti rapidi e accessori più pesanti, ampliando la capacità di adattamento della macchina alle diverse condizioni di lavoro.

La predisposizione opzionale **Steelwrist** con sistema di controllo avanzato Quantum, monitor aggiuntivo, nuovi manipolatori configurabili e connessione elettrica fino all'estremità del bilanciere, facilita e semplifica l'aggiunta post-vendita dei rotatori inclinabili Steelwrist per ottenere la massima flessibilità in una varietà di applicazioni.



PRODUTTIVITÀ

LAVORA IN MODO INTELLIGENTE, PRODUCI DI PIÙ



MAGGIORE EFFICIENZA

Prestazioni eccezionali, risparmio di carburante straordinario

La nuova generazione Serie E combina le comprovate caratteristiche di risparmio energetico della Serie D a nuovissime modalità di lavoro e impostazioni idrauliche, volte a migliorare l'efficienza delle macchine.

Il sistema avanzato di gestione automatica dell'energia ereditato dalla Serie D offre sei funzioni di regolazione dell'energia:

- + **Regolazione della coppia della pompa:** evita rallentamenti del motore dovuti a coppie eccessive in caso di operazioni con carichi pesanti e riduce il consumo di carburante nelle operazioni che non richiedono la potenza massima della pompa.
- + **Regolazione dell'uso del braccio:** incrementa l'efficienza del carburante durante i movimenti di sollevamento e abbassamento del braccio.
- + **Regolazione della pressione di rotazione:** riduce la portata iniziale della pompa e migliora il controllo all'inizio della rotazione riducendo il consumo di carburante.
- + **Regolazione della corsa del cursore del distributore:** regola automaticamente la pressione in base al feedback dei sensori, evitando funzioni superflue.
- + **Rigenerazione dell'olio del braccio:** l'olio di ritorno dal braccio abbassato viene utilizzato per accelerare il movimento di uscita del bilanciere (solo per il modello CX210E e superiori).
- + **Auto Idle / Idle Shutdown:** funzioni personalizzabili e commutabili manualmente che consentono di ridurre i giri/min del motore dopo un periodo di inattività o di arrestare il motore dopo un periodo di standby.

Tutte queste funzioni, coordinate da CASE Intelligent Hydraulic System, unite al nuovo motore FPT e al motore di traslazione rinnovato per una maggiore efficienza meccanica, permettono agli escavatori della Serie E di offrire prestazioni senza precedenti, garantendo un elevato risparmio di carburante.

POTENZA PIÙ "GREEN"

Motori conformi a Stage V UE



I nuovi motori FPT NEF sono conformi alle norme Stage V, grazie all'innovativa soluzione HI-eSCR2 sviluppata internamente, che utilizza solo un catalizzatore di ossidazione diesel e un dispositivo **esente da manutenzione** integrato nel catalizzatore SCR per garantire una sensibile riduzione delle emissioni.

- + Il dispositivo SCRoF (SCR on Filter) non richiede alcuna sostituzione o pulizia meccanica durante la vita utile garantita ai sensi della normativa UE Stage V.
- + Il flusso dell'aria è potenziato da un turbocompressore con raffreddamento aria-aria.
- + L'iniezione multipla offre prestazioni elevate della coppia a bassi regimi.
- + **Nessuna valvola EGR** implica che la combustione utilizza solo aria fresca al 100%, senza alcun sistema di raffreddamento supplementare.

I nuovi motori NEF Stage V offrono prestazioni ancora migliori in termini di abbattimento delle emissioni, in quanto sono utilizzabili con **biodiesel B7** e **HVO** (un'alternativa ancora più "green" e di qualità superiore rispetto al biodiesel, in grado di garantire prestazioni migliori alle basse temperature) e altri combustibili paraffinici come **GTL** (da gas a liquidi), **CTL** (da carbone a liquidi), **BTL** (da biomassa a liquidi).

IL COMFORT È LA REGOLA!

AMBIENTE DI LAVORO DI ALTISSIMA QUALITÀ



MAGGIORE COMFORT

Condizioni di lavoro ideali, tutti i giorni

- + Cabina pressurizzata con migliore tenuta, ampio spazio di accesso e maggiore spazio per i piedi.
- + Sedile ergonomico con schienale rialzato, con sospensioni ad aria, regolazione dell'inclinazione e riscaldatore.
- + Consolle sospesa e integrata nel sedile con posizioni della leva di comando ottimizzate: durante la regolazione del sedile, l'operatore mantiene la postura desiderata.
- + Distanza dai pedali ridotta e poggiatesta, per un minore affaticamento durante il lavoro.
- + Comandi automatici di climatizzazione integrati nel monitor.
- + Migliori prestazioni di climatizzazione, grazie a un maggiore raffreddamento e a un'ubicazione ottimale delle bocchette.
- + Capacità di stoccaggio ottimizzata, vano porta pranzo e vano refrigerato, vano di supporto per smartphone e due ampi porta bibite.
- + Il riposizionamento dei rulli inferiori riduce le vibrazioni e garantisce una traslazione più uniforme.
- + Cabina più silenziosa, con un rumore interno ridotto di 1 dB rispetto alla Serie D su CX210E e CX240E e di 3 dB su CX250E / CX300E.



SICUREZZA E MANUTENZIONE

LAVORARE IN SICUREZZA IN QUALUNQUE CONDIZIONE

OPERAZIONI E ACCESSIBILITÀ PIÙ SICURE

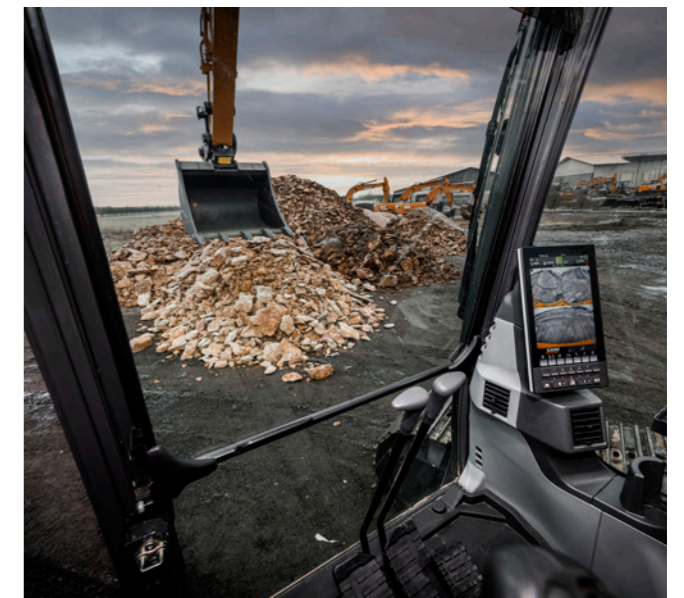
La sicurezza prima di tutto, dentro e fuori la cabina

- + Struttura della cabina rinforzata, conforme a ROPS e FOPS.
- + Protezione FOPS livello 2 di serie.
- + Protezione anteriore OPG livello 1 e 2 installata in fabbrica; protezione a griglia disponibile come kit DIA.
- + L'allarme di traslazione installato in fabbrica offre un'ulteriore condizione di sicurezza nell'area di lavoro attorno alla macchina.
- + La nuova funzione di sicurezza con blocco automatico delle leve arresta immediatamente il movimento della macchina in caso di apertura involontaria della leva di sicurezza sul bracciolo sinistro da parte dell'operatore.
- + Rilevamento delle cinture di sicurezza allacciate.
- + Gradini e corrimano ampi, robusti e confortevoli per accedere in sicurezza alla parte superiore del cofano.
- + Le piastre antiscivolo e il coperchio superiore del cofano sono supportati da due pistoni a gas e assicurati da due fermi meccanici.
- + Ampia piattaforma sopra il vano motore per poter lavorare in sicurezza sul vano motore.

VISIBILITÀ SUPERIORE

Progettati per una visibilità eccellente

- + La visibilità, già straordinaria nella Serie D, è stata ulteriormente migliorata:
- + Superficie vetrata con maggiore visibilità sul lato destro.
- + Monitor più grande (da 7" a 10") con una maggiore risoluzione, cinque pulsanti configurabili e menu aggiuntivi sul display.
- + Videocamere posteriore e destra di serie e predisposizione per una videocamera sinistra opzionale per CASE Maximum View Monitor da 270° con layout revisionato.
- + Miglior bilanciamento del colore.
- + Funzione di sbrinamento del parabrezza apribile migliorata.
- + Il nuovo ugello di lavaggio a diffusione garantisce una migliore pulizia del parabrezza.
- + Pacchetto di luci LED standard, più pacchetto opzionale Deluxe a 3700 lumen e quattro lampade extra per prestazioni ancora più brillanti (solo su modelli monoblocco).
- + Funzione con luci di segnalazione e timer di spegnimento selezionabile.



SICUREZZA E MANUTENZIONE

LAVORARE IN SICUREZZA IN QUALUNQUE CONDIZIONE



FACILE MANUTENZIONE

Soluzione per servizi integrati sul posto e online

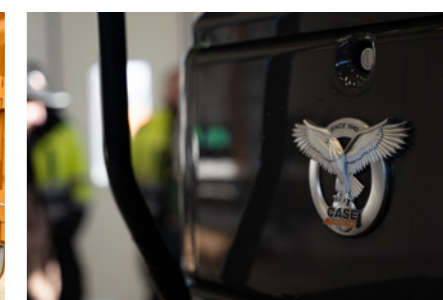
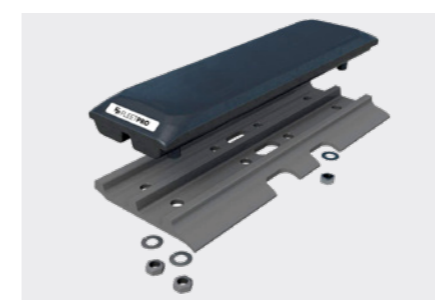
- + Nuovi intervalli di servizio, per una riduzione dei costi di manutenzione:
 - **Olio motore, filtri del carburante e dell'olio** da 500 a 1.000 ore;
 - **Filtro del modulo di alimentazione AdBlue**, da 3.000 a 4.000 ore;
 - **Olio del riduttore di traslazione**, da 1.000 a 2.000 ore (su CX210E / CX250E).
- + Le boccole EMS (Extended Maintenance System) consentono intervalli di ingrassaggio di 1.000 ore sui perni del bilanciamento e del braccio, e di 250 ore sul perno dell'attrezzatura.
- + Sistema di ingrassaggio automatico disponibile da fabbrica, inclusivo anche della biella di collegamento benna, per migliorare la facilità di manutenzione, il tempo di attività e l'efficienza della macchina.
- + L'assenza di valvole EGR riduce la complessità nell'ATS.
- + Il dispositivo autopulente SCRoF non richiede sostituzioni o pulizia meccanica durante la sua vita utile garantita.
- + Tappo del serbatoio dell'olio idraulico con sfiatatoio integrato, per un rabbocco senza attrezzi.
- + Rubinetto di campionamento aggiunta nel vano pompe, per un campionamento più semplice dell'olio idraulico.
- + Maggiore capacità del serbatoio del liquido lavavetri, con riduzione del numero di rabbocchi.
- + Cilindro a grasso del tendicingolo dal design compatto, per una migliore rimozione del fango intorno ai rulli inferiori.
- + Tappetino della cabina suddiviso in due per una migliore pulizia.
- + Rivestimento del radiatore con apertura laterale più ampia e apertura aggiuntiva sotto

la torretta, per una migliore accessibilità (apertura aggiunta solo su CX210E / CX250E).

- + Variazione dell'altezza della posizione del filtro dell'aria, per una maggiore facilità di inserimento e rimozione.
- + Aggiunto movimento di inclinazione del condensatore A/C, per una migliore pulizia.
- + Nuova opzione per ventole reversibili (disponibile per CX210E, CX240E, CX250E).
- + Il tensionatore automatico delle cinghie delle ventole non richiede alcuna calibrazione manuale.

- + Diagnostica e assistenza da remoto, manutenzione interattiva grazie al nuovo modulo bidirezionale CASE SiteConnect e i servizi telematici myCASEConstruction.

La nuova offerta aftermarket CASE, i **pattini in gomma bullonati FLEETPRO** disponibili per CX210E e dotati di pattini da 600 mm, consentono di passare in maniera rapida e semplice da applicazioni su strada a fuori strada, migliorando la versatilità della macchina e aumentando la redditività del cliente.



PERCHÉ SCEGLIERE LA NUOVA SERIE E

CONNUBIO MIGLIORE TRA VELOCITÀ E CONTROLLABILITÀ

CASE Intelligent Hydraulics System (CHS) è punto di riferimento e sinonimo nel mercato di tempi di ciclo più veloci in assoluto, migliori prestazioni a risparmio energetico e controllo fluido.

MAGGIORE QUALITÀ E AFFIDABILITÀ

Gli escavatori CASE sono noti per il loro design equilibrato e i componenti di altissima qualità. Le modifiche apportate alla struttura del bilanciere, del braccio e del sottocarro li rendono ancora migliori.

MAGGIORE VERSATILITÀ

- + **NOVITÀ**: 4 modalità di lavoro (Super Power, Power, Eco, Lifting)
- + **NOVITÀ**: 10 impostazioni dell'acceleratore, indipendenti dalla modalità di lavoro
- + **NOVITÀ**: possibilità di personalizzazione di bilanciere, braccio e rotazione per soddisfare qualsiasi esigenza
- + **NOVITÀ**: possibilità di memorizzare i tipi e i nomi degli accessori sul display, per una gestione più rapida delle attrezzature
- + **NOVITÀ**: contrappeso da +500 kg opzionale per CX210E LC, per la movimentazione di accessori più pesanti
- + **NOVITÀ**: predisposizione per rotatori inclinabili Steelwrist

MAGGIORE EFFICIENZA

- + **NOVITÀ**: la modalità Eco garantisce la migliore regolazione selettiva di motore e pompa e un sensibile risparmio di carburante, massimizzando la coppia solo quando necessario
- + **NOVITÀ**: motore Stage V FPT senza EGR, per una combustione più efficiente
- + **NOVITÀ**: motore di traslazione rinnovato, per una maggiore efficienza meccanica

MAGGIORE CONNETTIVITÀ

- + **NOVITÀ**: modulo CASE SiteConnect bidirezionale
- + **NOVITÀ**: capacità di manutenzione interattiva

- + **NOVITÀ**: assistenza da remoto
- + **NOVITÀ**: soluzione telematica CASE completa (modem, cavi, cablaggi, antenna e abbonamento myCASEConstruction per 7 anni)

VISIBILITÀ SUPERIORE

- + **NOVITÀ**: monitor LCD da 10"; il più grande della categoria, con 5 pulsanti configurabili e nuove funzioni
- + **NOVITÀ**: sbrinamento e lavaggio del parabrezza apribile migliorati
- + **NOVITÀ**: maggiore visibilità sul lato destro
- + CASE Maximum View Monitor opzionale, per una visibilità ottimizzata a 360°
- + Illuminazione a LED, con opzione Deluxe disponibile

MAGGIORE COMFORT

- + **NOVITÀ**: consolle sospesa e integrata nel sedile
- + **NOVITÀ**: ampio spazio di accesso e maggiore spazio per i piedi
- + **NOVITÀ**: comandi A/C dedicati sul monitor, sempre a portata di mano
- + **NOVITÀ**: migliori prestazioni di climatizzazione, grazie ai nuovi sfiati dell'aria
- + **NOVITÀ**: riposizionamento dei rulli, per una traslazione più uniforme
- + **NOVITÀ**: ambiente in cabina più silenzioso

FACILE MANUTENZIONE

- + **NOVITÀ**: intervalli di sostituzione dei filtri dell'olio motore e del carburante prolungati a 1.000 ore + intervalli di ingrassaggio delle boccole di 1.000 ore per i perni del bilanciere e del braccio
- + **NOVITÀ**: dispositivo autopulente SCRoF - esente da manutenzione e costruito per durare
- + **NOVITÀ**: accesso facilitato al serbatoio idraulico, grazie al tappo con sfiatatoio
- + **NOVITÀ**: tappetino separato
- + **NOVITÀ**: ventola reversibile opzionale, per una maggiore efficienza di pulizia del radiatore
- + **NOVITÀ**: pattini in gomma bullonati FLEETPRO, per una sostituzione rapida e una maggiore versatilità
- + **NOVITÀ**: sistema di ingrassaggio automatico

POTENZA PIÙ "GREEN"

- + **NOVITÀ**: motore Stage V FPT, leader europeo, noto per la sua affidabilità e tradizione nell'innovazione, grazie a oltre 25 anni di esperienza
- + **NOVITÀ**: sistema High Efficiency SCR 2, coperto da 13 brevetti
- + **NOVITÀ**: senza EGR
- + **NOVITÀ**: compatibile con carburanti HVO e sintetici alternativi

OPERAZIONI E ACCESSIBILITÀ PIÙ SICURE

- + Cabina ROPS con FOPS livello 2
- + Corrimano e protezioni estese di serie
- + Allarme di traslazione installato in fabbrica
- + **NOVITÀ**: funzione di sicurezza con blocco automatico delle leve



PRODOTTI POST- VENDITA E SERVIZI

PRODOTTI POST-VENDITA

Mantenete al meglio le vostre attrezzature e proteggete il valore del vostro investimento, grazie alla ricca offerta di ricambi CASE di altissima qualità.

Genuine Parts HIGH PERFORMANCE

Ottimizzate le prestazioni e aggiungete valore alla vostra macchina scegliendo ricambi originali di prima qualità.

FLEETPRO™

Incrementate la versatilità delle vostre prestazioni grazie agli accessori CASE appositamente progettati per le nostre macchine e testati dai nostri ingegneri.

Attachments. BUSINESS SOLUTIONS

Salvaguardate le prestazioni della vostra macchina ben oltre la garanzia e gestite il vostro budget grazie alla qualità della serie di ricambi di seconda linea CASE.

Reman-Parts REMANUFACTURED

Scegliete la qualità sostenibile offerta dai ricambi ricondizionati, progettati per attrezzature CASE di ogni generazione.

SERVICE SOLUTIONS

Godetevi la tranquillità offerta dalla consapevolezza che le soluzioni CASE Service Solutions manterranno la vostra attrezzatura in condizioni ottimali, garantendo la massima continuità operativa senza costi imprevisti e consentendo di ottimizzare la vostra redditività.



ALLESTIMENTO DI SERIE E ACCESSORI

ALLESTIMENTO DI SERIE

MOTORE

- Motore FPT NEF turbo a 6 cilindri, diesel Stage V
- + Riduzione Catalitica Selettiva con Filtro (SCRoF)
 - + Catalizzatore di ossidazione diesel (DOC)
 - + Senza EGR
 - + Turbocompressore VGT
 - + Iniezione elettronica
 - + Sistema common rail ad alta pressione
 - + Avviamento di sicurezza con sicurezza pilotaggi attivata
 - + Riscaldamento automatico motore, arresto di emergenza
 - + Preriscaldamento carburante
 - + EPF (funzione di protezione del motore)
 - + Filtraggio carburante a due stadi
 - + Filtro dell'aria a due componenti
 - + Filtro olio motore in posizione remota
 - + Scarico olio ecologico
 - + Intervallo di sostituzione dei filtri dell'olio motore e del carburante aumentato a 1.000 ore
 - + Sistema a 24 volt
 - + Interruttore stacco batteria
 - + Pacchetto raffreddamento climi tropicali
 - + Indicatori carburante e AdBlue esterni
 - + Radiatore carburante
 - + Filtro carburante prefiltro carburante con indicatore di accumulo
 - + Valvola di chiusura carburante
 - + Avvio al minimo
 - + Radiatore, refrigeratore olio, intercooler - schermo protettivo
 - + Pompa di rifornimento

SISTEMI DI RISPARMIO DI CARBURANTE

- + Modalità ECO
- + Auto-idle
- + One-touch idle
- + Idle shutdown
- + Controllo della coppia della pompa (PTC)
- + Utilizzo braccio economico (BEC)
- + Regolazione della pressione di rotazione (SRF)
- + Regolazione della corsa della spola (SSC)
- + Rigenerazione dell'olio del braccio (BOR)

IMPIANTO IDRAULICO

- + Bilanciamento della regolazione del flusso idraulico

ATTREZZATURA OPZIONALE

MOTORE

- + Filtro aria ciclonico
- + Ventola reversibile

IMPIANTO IDRAULICO

- + Circuito benna mordente
- + Circuito a bassa portata, regolazione proporzionale
- + Circuito a doppio effetto con regolazione elettrica proporzionale (solo per CX210E Long Reach)

TORRETTA

- + Contrappeso +500 kg aggiuntivo (solo per CX210E LC)
- + Porta di campionamento per l'olio motore e l'olio idraulico

- + Pompe idrauliche a controllo elettronico
- + Auto Power Boost
- + Circuito multifunzione (martello/pinza) con regolazione elettrica proporzionale (n.d. su CX210E Long Reach)
- + Cambio di velocità di traslazione automatico
- + 4 modalità di lavoro selezionabili
- + Segnalatore di sovraccarico
- + Controlli del modello ISO
- + Impostazioni pompa ausiliaria preimpostate
- + Interruttore funzione ausiliaria
- + Distributore funzione ausiliaria
- + Indicatore intasamento filtro idraulico
- + Radiatore dell'olio
- + Intervallo di cambio olio motore 5.000 ore
- + Intervallo di sostituzione del filtro idraulico 2.000 ore
- + Predisposizione attacco rapido idraulico
- + Tappo dell'olio idraulico con sfiatatoio

TORRETTA

- + Specchietti ISO
- + Corrimano - accesso a DX
- + Guard rail ISO
- + Isolamento cabina con ammortizzatori (fluido e gomma)
- + Anello per il sollevamento del contrappeso
- + Tappo serbatoio con serratura, porte di servizio e strumenti
- + Telecamera posteriore e laterale di serie

CABINA

- + Protezione ROPS
- + Protezione FOPS con OPG livello 2
- + Cabina pressurizzata
- + Vetro di sicurezza temprato
- + Parabrezza apribile con chiusura "one-touch"
- + Parasole e deflettore pioggia
- + A/C, riscaldamento e sbrinamento con regolazione automatica
- + Vano porta pranzo e vano refrigerato, porta tazze e portacenere
- + Luci soffitto interne
- + Consolle con sospensione ad aria a bassa frequenza regolabile e sedile inclinabile riscaldato con molle ad aria e ammortizzatore idraulico a doppia azione
- + Sedile scorrevole - 90 mm
- + Cintura di sicurezza con rilevamento dell'aggancio

- + Sistema di ingrassaggio automatico (n.d. per CX210E Long Reach)

CABINA

- + Protezione cabina anteriore - barre verticali (OPG livello 2)
- + Protezione cabina anteriore - barre verticali (OPG livello 1)
- + Protezione anteriore a griglia, disponibile come kit DIA
- + Deflettore pioggia
- + CASE Maximum View Monitor - vista a 270° con videocamera aggiuntiva sul lato sinistro
- + 12 luci di lavoro LED Deluxe (4 sul tetto della cabina, 1 sul braccio sx, 1 sul braccio dx, 1 sulla base del braccio, 1 sulla cassetta portaoggetti, 4 sul perimetro esterno) (solo

- + Braccioli regolabili
- + Controllo joystick a basso sforzo
- + Supporto sedile scorrevole da 80 mm
- + Sistema di selezione ausiliaria
- + Porta Aux per dispositivi elettronici personali
- + Monitor LED a colori multifunzione (10") con pulsanti in silicone
- + 22 lingue selezionabili per il monitor
- + Sistema antifurto (sistema di codice di avvio)
- + Tappetino separato
- + Presa elettrica da 12 volt
- + Accendisigari da 24 volt
- + Finestrino di destra monoblocco
- + 8 luci di lavoro LED (2 sul tetto della cabina, 1 sul braccio sx, 1 sulla cassetta portaoggetti, 4 sul perimetro esterno)
- + Lava/tergicristallo
- + Apertura trasparente sul tettuccio (Lexan) con parasole
- + Vani portaoggetti
- + Sistema diagnostico di bordo
- + Allarme di traslazione
- + Radio DAB+ Bluetooth con antenna e 2 altoparlanti

ACCESSORI

- + Braccio standard 5,7 m
- + Braccio articolato in 2 parti
- + Braccio Long Reach 8,7 m
- + Bilanciere 2,94 m
- + Bilanciere Long Reach 6,4 m
- + Possibilità di memorizzare i tipi e i nomi degli accessori sul display

SOTTOCARRO

- + Pattini a triplice costola in acciaio: - CX210E da 600 mm (versione LC) o 500 mm (versione NLC) - CX240E da 550 mm (unica versione NHD)
- + Chiusura inferiore del carro
- + Catenarie a maglie saldate
- + Punti di ancoraggio

TELEMATICA

- + Modulo SiteConnect e 7 anni di abbonamento myCASEConstruction con monitoraggio da remoto

- per modelli monoblocco)
- + Predisposizione per rotatori inclinabili Steelwrist

ACCESSORI

- + Bilanciere 2,40 m

SOTTOCARRO

- + Pattini a triplice costola da 500 mm (solo per CX210E NLC)
- + Pattini a triplice costola in acciaio da 700/800 mm (n.d. su CX240E)
- + Pattini a triplice costola da 900 mm (per terreni paludosi, solo per CX210E LC)
- + Guida cingoli tripla

CARATTERISTICHE TECNICHE CX210E

MOTORE

Modello _____ FPT NEF6
Tipo _____ Raffreddato ad acqua, ciclo diesel a 4 tempi, 6 cilindri in linea, Sistema common rail ad alta pressione (controllo elettrico), turbocompressore con intercooler raffreddato ad aria, SCRoF, EGR free.
Numero dei cilindri / Cilindrata (l) _____ 6 / 6,7
Livello emissioni _____ Stage V
Alesaggio e corsa (mm) _____ 104 x 132
Potenza nominale cavalli del volano
SAE J 1349, ISO 9249 (kW / hp) _____ 120 / 160 a 1800 min⁻¹
ISO 14396 (kW / hp) _____ 124 / 166 a 1800 min⁻¹
Coppia massima
SAE J 1349, ISO 9249 (Nm) _____ 644 a 1600 min⁻¹
ISO 14396 (Nm) _____ 657 a 1600 min⁻¹

IMPIANTO IDRAULICO

Pompe principali _____ 2 pompe a pistoni assiali a cilindrata variabile sistema di regolazione
Max. portata dell'olio (l/min) _____ 2 x 211 a 1800 min⁻¹
Pressione nel circuito di lavoro
Braccio/bilanciere/benna (MPa) _____ 34,3 - 37,3 con auto power boost
Circuito di traslazione (LC/NLC) (MPa) _____ 29,4
Circuito di traslazione (LR) (MPa) _____ 24
Circuito pilotaggio (MPa) _____ 34,3
Pompa pilotaggio (l/min) _____ 18
Pressione di esercizio del circuito (MPa) _____ 3,9

Cilindri del braccio

Alesaggio (mm) _____ 120
Corsa (mm) _____ 1255

Posizionatore (triplice)

Alesaggio (mm) _____ 150
Corsa (mm) _____ 1090

Cilindro del bilanciere

Alesaggio (LC/NLC) (mm) _____ 140
Alesaggio (LR) (mm) _____ 145
Corsa (LC/NLC) (mm) _____ 1460
Corsa (LR) (mm) _____ 1627

Cilindro della benna

Alesaggio (LC/NLC) (mm) _____ 120
Alesaggio (LR) (mm) _____ 95
Corsa (LC/NLC) (mm) _____ 1010
Corsa (LR) (mm) _____ 881

DATI PRESTAZIONI MONOBLOCCO LC-NLC		Bilanciere 2,40 m	Bilanciere 2,94 m
Lunghezza braccio	mm	5700	5700
Raggio della benna	mm	1450	1450
Movimento articolazione benna	°	177	177
A Sbraccio massimo a GRP (LC/NLC)	mm	9240 / 9230	9730
B Sbraccio massimo	mm	9420	9900
C Profondità di scavo max. (LC/NLC)	mm	6110 / 6080	6640 / 6620
D Altezza di scavo max. (LC/NLC)	mm	9400 / 9420	9610 / 9640
E Altezza di scarico max. (LC/NLC)	mm	6590 / 6620	6810 / 6840
F Raggio minimo di rotazione	mm	3620	3660

FORZA DELLO SCAVO (ISO 6015)		Bilanciere 2,40 m	Bilanciere 2,94 m
Forza di scavo del bilanciere	kN	123	103
con auto power boost	kN	133	112
Forza di scavo della benna	kN	142	142
con auto power boost	kN	154	154

ROTAZIONE

Motore di rotazione _____ Motore a pistoni assiali a cilindrata fissa
Massima velocità di rotazione (LC/NLC) (min⁻¹) _____ 7,8
Massima velocità di rotazione (LR) (min⁻¹) _____ 6,0
Coppia di rotazione (LC/NLC) (kNm) _____ 64
Coppia di rotazione (LR) (kNm) _____ 52,2

FILTRI

Filtro di aspirazione (µm) _____ 105
Filtro di ritorno (µm) _____ 6
Filtro di linea pilotaggio (µm) _____ 8

IMPIANTO ELETTRICO

Tensione (V) _____ 24
Alternatore (Amp) _____ 90
Starter (kW) _____ 24 V 5,0
Batteria _____ 2 x 12 V 92 Ah/5 HR

SOTTOCARRO

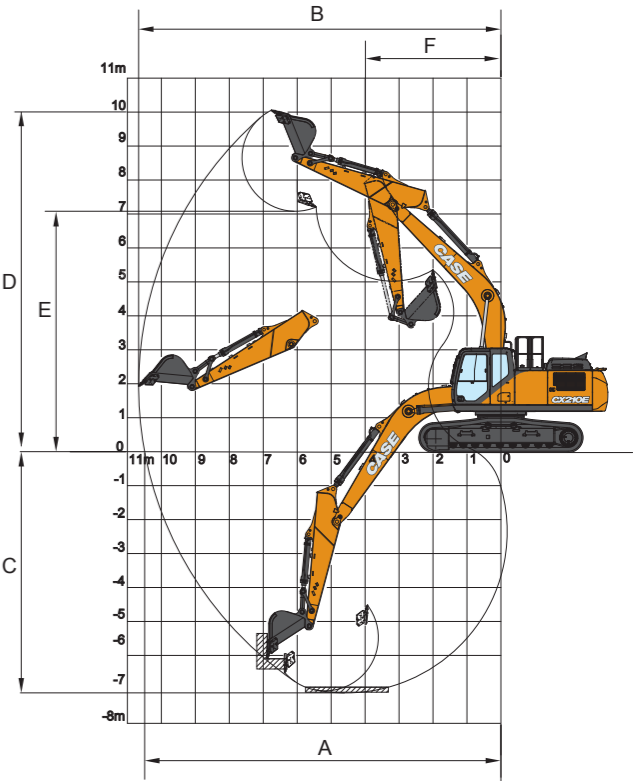
Motore di traslazione _____ Motore a pistoni assiali a cilindrata variabile
Elevata velocità di traslazione (spostamento velocità di traslazione automatico) (km/h) _____ 5,0
Velocità di traslazione bassa (km/h) _____ 3,4
Forza di trazione (LC/NLC) (kN) _____ 188 / 187
Numero di rulli superiori (per lato) _____ 2
Numero di rulli (per lato) _____ 8
Numero di pattini (per ogni lato) _____ 49
Tipo di pattini _____ Pattino a triplice costola
Pendenza superabile _____ 70 % (35°)

RUMORE

Esterno (EU Directive 2000/14/EC) dB(A) _____ LwA 100
Interno (ISO 6396) dB(A) _____ LpA 68

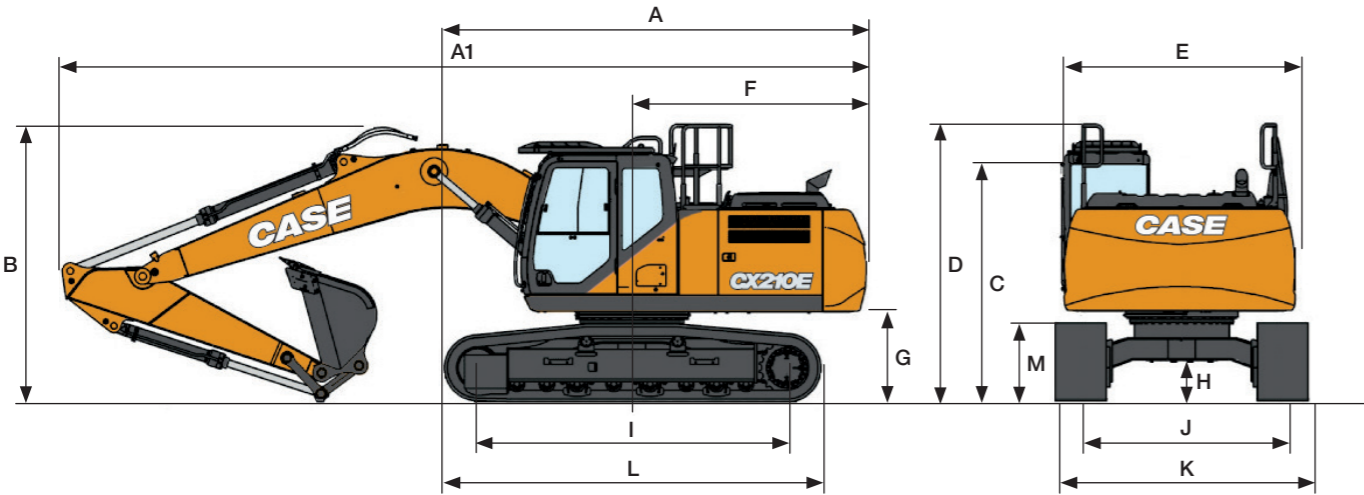
CAPACITÀ DEL CIRCUITO E COMPONENTI

	LC	NLC
Serbatoio carburante (l)	410	320
Sistema idraulico (l)	280	265
Serbatoio idraulico (l)	162	145
Serbatoio AdBlue (l)	84	60



DIMENSIONI E SPECIFICHE

CX210E LC-NLC MONOBLOCCO



DIMENSIONI GENERALI		Bilanciere 2,40 m	Bilanciere 2,94 m
A	Lunghezza totale (senza accessori) (LC/NLC)	mm 5050 / 5120	5050 / 5120
A1	Lunghezza totale (con accessori) (LC/NLC)	mm 9550 / 9630	9470 / 9540
B	Altezza totale (all'inizio del braccio) (LC/NLC)	mm 3170 / 3190	2980 / 2970
C	Altezza cabina (LC/NLC)	mm 3070 / 3100	3070 / 3100
D	Altezza totale (a inizio guardrail) (LC/NLC)	mm 3150 / 3180	3150 / 3180
E	Larghezza complessiva della struttura superiore (LC/NLC)	mm 2760 / 2520	2760 / 2520
F	Rotazione (raggio posteriore) (LC/NLC)	mm 2830 / 2890	2830 / 2890
G	Altezza libera sotto struttura superiore (LC/NLC)	mm 1040 / 1070	1040 / 1070
H	Distanza minima dal suolo (LC/NLC)	mm 440 / 430	440 / 430
I	Interasse (distanza fra le ruote)	mm 3660	3660
J	Carreggiata (LC/NLC)	mm 2390 / 1990	2390 / 1990
K	Larghezza totale sottocarro (Versione LC con pattini da 600 mm / Versione NLC con pattini da 500 mm)	mm 2990 / 2490	2990 / 2490
L	Lunghezza totale del cingolo (LC/NLC)	mm 4470 / 4460	4470 / 4460
M	Altezza del cingolo	mm 920	920

PESO E PRESSIONE AL SUOLO LC

Con bilanciere 2,40 m, benne 1,0 m³, operatore, lubrificante, liquido refrigerante, pieno di carburante, protezione superiore protezione superiore FOPS livello 2 e contrappeso standard.

	PESO	PRESSIONE AL SUOLO
Pattini con costola 600 mm	21600 kg	0,045 MPa
Pattini con costola 700 mm	22040 kg	0,040 MPa
Pattini con costola 800 mm	22340 kg	0,036 MPa

Contrappeso Standard: 3800 kg
Contrappeso Heavy: 3800 kg + 500 kg

PESO E PRESSIONE AL SUOLO NLC

Con bilanciere 2,40 m, benne 1,0 m³, operatore, lubrificanti, liquido refrigerante, pieno di carburante e protezione superiore FOPS livello 2.

	PESO	PRESSIONE AL SUOLO
Pattini con costola 500 mm	22300 kg	0,056 MPa

Contrappeso: 4600 kg

CAPACITÀ DI SOLLEVAMENTO

CX210E LC MONOBLOCCO

PORTATA									
Front. Lat.	2,0 m		4,0 m		6,0 m		8,0 m		Alla portata max
									m
SOTTOCARRO LC - Bilanciere corto 2,40 m, pattini 600 mm, portata max 7,97 m									
8,0 m								5920*	5920*
6,0 m					5550*	5320		5500*	4340
4,0 m			8400*	8400*	6250*	5090		5210	3480
2,0 m			11580*	8410	7360*	4770		4800	3180
0 m			12570*	8090	7120	4560		4910	3230
-2,0 m	9990*	9990*	11890*	8130	7090	4530		5720	3740
-4,0 m			9420*	8420				6710*	5490
SOTTOCARRO LC - Bilanciere standard 2,94 m, pattini 600 mm, portata max 8,45 m									
8,0 m								4170*	4170*
6,0 m					5030*	5030*		3710*	3710*
4,0 m			7480*	7480*	5830*	5200	4650*	3660*	3210
2,0 m			10830*	8670	7050*	4860	4810	3870*	2950
0 m			12490*	8180	7170	4610	4710	4390*	2980
-2,0 m	9340*	9340*	12300*	8120	7080	4530		5130	3370
-4,0 m	17390*	17390*	10440*	8330	6690*	4680		6520*	4590
SOTTOCARRO LC - CONTRAPPESO HEAVY - Bilanciere corto 2,40 m, pattini 600 mm, portata max 7,97 m									
8,0 m								5920*	5920*
6,0 m					5550*	5550*		5500*	4600
4,0 m			8400*	8400*	6250*	5390		5400*	3700
2,0 m			11580*	8940	7360*	5070		5060	3390
0 m			12570*	8610	7510	4860		5190	3450
-2,0 m	9990*	9990*	11890*	8650	7480	4830		6040	3980
-4,0 m			9420*	8940				6710*	5840
SOTTOCARRO LC - CONTRAPPESO HEAVY - Bilanciere standard 2,94 m, pattini 600 mm, portata max 8,45 m									
8,0 m								4170*	4170*
6,0 m					5030*	5030*		3710*	3710*
4,0 m			7480*	7480*	5830*	5500	4650*	3660*	3410
2,0 m			10830*	9190	7050*	5160	5080	3870*	3150
0 m			12490*	8700	7560	4910	4970	4390*	3190
-2,0 m	9340*	9340*	12300*	8640	7470	4830		5410	3600
-4,0 m	17390*	17390*	10440*	8850	6690*	4980		6520*	4890
SOTTOCARRO NLC - Bilanciere corto 2,40 m, pattini 500 mm, portata max 7,97 m									
8,0 m								5910*	5910*
6,0 m					5560*	4940		5500*	4030
4,0 m			8450*	8450*	6270*	4720		5410*	3250
2,0 m			11610*	7560	7370*	4410		5240	2970
0 m			12570*	7260	7770	4210		5380	3020
-2,0 m	10140*	10140*	11870*	7300	7740	4190		6270	3490
-4,0 m			9360*	7580				6710*	5100
SOTTOCARRO NLC - Bilanciere standard 2,94 m, pattini 500 mm, portata max 8,45 m									
8,0 m								4170*	4170*
6,0 m					5030*	5030*		3710*	3630
4,0 m			7530*	7530*	5850*	4820	4700*	3660*	3000
2,0 m			10870*	7800	7060*	4500	5250	3870*	2760
0 m			12500*	7340	7820	4260	5150	4400*	2790
-2,0 m	9440*	9440*	12290*	7300	7740	4180		5580*	3150
-4,0 m	17290*	17290*	10400*	7490	6640*	4330		6520*	4280

I carichi di cui sopra (kg) sono conformi alla normativa ISO e si riferiscono a escavatore senza benna. I carichi indicati non superano l'87% della capacità di sollevamento dell'impianto idraulico o il 75% del carico statico di ribaltamento. I valori contrassegnati da asterisco (*) sono limitati dalla capacità di sollevamento idraulico.

BENNE

CX210E LC-NLC MONOBLOCCO



ATTACCO DIRETTO LC

Capacità m³ (ISO7451 HEAPED)	Largh. mm	Peso kg	Bilanciere 2,40 m	Bilanciere 2,94 m
BENNE PER IMPIEGHI GRAVOSI				
0,45	600	560	○	○
0,60	750	640	○	○
0,76	900	730	○	○
0,85	1000	760	○	○
0,92	1050	800	○	○
0,96	1100	830	○	○
1,08	1200	880	○	●
1,24	1350	970	●	▲
1,40	1500	1040	▲	■

Capacità m³ (ISO7451 HEAPED)	Largh. mm	Peso kg	Bilanciere 2,40 m	Bilanciere 2,94 m
BENNE ROCCIA				
0,44	600	710	○	○
0,59	750	800	○	○
0,75	900	880	○	○
0,85	1000	940	○	○
0,91	1050	980	○	○
0,96	1100	1010	○	●
1,07	1200	1060	●	▲
1,23	1350	1150	▲	■

Capacità m³ (ISO7451 HEAPED)	Largh. mm	Peso* kg	Bilanciere 2,40 m	Bilanciere 2,94 m
BENNA PER PULIZIA FOSSI ORIENTABILE A 90°**				
0,68	1800	770	○	○
0,76	2000	810	○	○
0,83	2200	880	○	○
0,91	2400	920	○	●
0,95	2500	950	●	●

Capacità m³ (ISO7451 HEAPED)	Largh. mm	Peso* kg	Bilanciere 2,40 m	Bilanciere 2,94 m
BENNE PULIZIA FOSSI				
0,86	1830	650	○	○
0,94	2130	710	○	○

Capacità m³ (ISO7451 HEAPED)	Largh. mm	Peso* kg	Bilanciere 2,40 m	Bilanciere 2,94 m
BENNE PER LIVELLAMENTO				
0,97	1800	680	○	○
1,17	2100	740	○	●
1,35	2400	830	●	▲

ATTACCO DIRETTO NLC

Capacità m³ (ISO7451 HEAPED)	Largh. mm	Peso kg	Bilanciere 2,40 m	Bilanciere 2,94 m
BENNE PER IMPIEGHI GRAVOSI				
0,45	600	560	○	○
0,60	750	640	○	○
0,76	900	730	○	○
0,85	1000	760	○	○
0,92	1050	800	○	○
0,96	1100	830	○	●
1,08	1200	880	●	▲
1,24	1350	970	▲	■
1,40	1500	1040	■	—

Capacità m³ (ISO7451 HEAPED)	Largh. mm	Peso kg	Bilanciere 2,40 m	Bilanciere 2,94 m
BENNE ROCCIA				
0,44	600	710	○	○
0,59	750	800	○	○
0,75	900	880	○	○
0,85	1000	940	○	○
0,91	1050	980	○	●
0,96	1100	1010	●	●
1,07	1200	1060	●	▲
1,23	1350	1150	▲	■

Capacità m³ (ISO7451 HEAPED)	Largh. mm	Peso* kg	Bilanciere 2,40 m	Bilanciere 2,94 m
BENNA PER PULIZIA FOSSI ORIENTABILE A 90°**				
0,68	1800	770	○	○
0,76	2000	810	○	○
0,83	2200	880	○	●
0,91	2400	920	●	●
0,95	2500	950	●	●

Capacità m³ (ISO7451 HEAPED)	Largh. mm	Peso* kg	Bilanciere 2,40 m	Bilanciere 2,94 m
BENNE PULIZIA FOSSI				
0,86	1830	650	○	○
0,94	2130	710	○	○

Capacità m³ (ISO7451 HEAPED)	Largh. mm	Peso* kg	Bilanciere 2,40 m	Bilanciere 2,94 m
BENNE PER LIVELLAMENTO				
0,97	1800	680	○	○
1,17	2100	740	●	●
1,35	2400	830	▲	■

○ Densità materiale nominale fino a 2 ton/m³
● Densità materiale nominale fino a 1,6 ton/m³
▲ Densità materiale nominale fino a 1,4 ton/m³
■ Densità materiale nominale fino a 1,2 ton/m³

— Non applicabile
* con lama imbullonata
** Angolo di ribaltamento 45° D/S - Collegare l'impianto idraulico ausiliario a basso flusso

ATTACCO RAPIDO LC

Capacità m³ (ISO7451 HEAPED)	Largh. mm	Peso kg	Bilanciere 2,40 m	Bilanciere 2,94 m
BENNE PER IMPIEGHI GRAVOSI				
0,45	600	560	○	○
0,60	750	640	○	○
0,76	900	730	○	○
0,85	1000	760	○	○
0,92	1050	800	○	●
0,96	1100	830	●	●
1,08	1200	880	●	▲
1,24	1350	970	▲	■
1,40	1500	1040	■	—

Capacità m³ (ISO7451 HEAPED)	Largh. mm	Peso kg	Bilanciere 2,40 m	Bilanciere 2,94 m
BENNE ROCCIA				
0,44	600	710	○	○
0,59	750	800	○	○
0,75	900	880	○	○
0,85	1000	940	○	●
0,91	1050	980	●	●
0,96	1100	1010	●	▲
1,07	1200	1060	▲	■
1,23	1350	1150	■	—

Capacità m³ (ISO7451 HEAPED)	Largh. mm	Peso* kg	Bilanciere 2,40 m	Bilanciere 2,94 m
BENNE PULIZIA FOSSI				
0,86	1830	650	○	○
0,94	2130	710	○	●

Capacità m³ (ISO7451 HEAPED)	Largh. mm	Peso* kg	Bilanciere 2,40 m	Bilanciere 2,94 m
BENNE PER LIVELLAMENTO				
0,97	1800	680	○	●
1,17	2100	740	●	▲
1,35	2400	830	▲	■

ATTACCO RAPIDO NLC

Capacità m³ (ISO7451 HEAPED)	Largh. mm	Peso kg	Bilanciere 2,40 m	Bilanciere 2,94 m
BENNE PER IMPIEGHI GRAVOSI				
0,45	600	560	○	○
0,60	750	640	○	○
0,76	900	730	○	○
0,85	1000	760	○	●
0,92	1050	800	●	●
0,96	1100	830	●	▲
1,08	1200	880	▲	■
1,24	1350	970	■	—

Capacità m³ (ISO7451 HEAPED)	Largh. mm	Peso kg	Bilanciere 2,40 m	Bilanciere 2,94 m
BENNE ROCCIA				
0,44	600	710	○	○
0,59	750	800	○	○
0,75	900	880	○	●
0,85	1000	940	●	●
0,91	1050	980	●	▲
0,96	1100	1010	▲	■
1,07	1200	1060	■	—

Capacità m³ (ISO7451 HEAPED)	Largh. mm	Peso* kg	Bilanciere 2,40 m	Bilanciere 2,94 m
BENNE PULIZIA FOSSI				
0,86	1830	650	○	●
0,94	2130	710	●	●

Capacità m³ (ISO7451 HEAPED)	Largh. mm	Peso* kg	Bilanciere 2,40 m	Bilanciere 2,94 m
BENNE PER LIVELLAMENTO				
0,97	1800	680	●	●
1,17	2100	740	▲	■
1,35	2400	830	■	—

MARTELLI

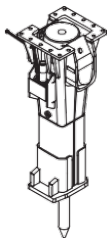
CX210E

ATTACCO DIRETTO

Modello	Peso kg	Impostazioni macchina		Bilanciere 2,40 m	Bilanciere 2,94 m
		Portata l/min	Pressione MPa		
MARTELLI CB					
CB240S	1150	115	19-21	☐	☐
CB290S	1500	145	21-22	☐	☐

□ Applicabile
— Non applicabile

□ Applicabile con la seguente condizione: solo lavori di tipo residenziale o di manutenzione



BENNE
CX210E LC - CONTRAPPESO HEAVY

ATTACCO DIRETTO LC

Table with 5 columns: Capacità m³ (ISO7451 HEAPED), Largh. mm, Peso kg, Bilanciere 2,40 m, Bilanciere 2,94 m. Rows include BENNE PER IMPIEGHI GRAVOSI and BENNE ROCCIA.

Table with 5 columns: Capacità m³ (ISO7451 HEAPED), Largh. mm, Peso kg, Bilanciere 2,40 m, Bilanciere 2,94 m. Rows include BENNE ROCCIA and BENNE PULIZIA FOSSI.

Table with 5 columns: Capacità m³ (ISO7451 HEAPED), Largh. mm, Peso* kg, Bilanciere 2,40 m, Bilanciere 2,94 m. Rows include BENNE PULIZIA FOSSI.

Table with 5 columns: Capacità m³ (ISO7451 HEAPED), Largh. mm, Peso* kg, Bilanciere 2,40 m, Bilanciere 2,94 m. Rows include BENNE PER LIVELLAMENTO.

Table with 5 columns: Capacità m³ (ISO7451 HEAPED), Largh. mm, Peso* kg, Bilanciere 2,40 m, Bilanciere 2,94 m. Rows include BENNA PER PULIZIA FOSSI ORIENTABILE A 90°**.

O Densità materiale nominale fino a 2 ton/m³
● Densità materiale nominale fino a 1,6 ton/m³
▲ Densità materiale nominale fino a 1,4 ton/m³
■ Densità materiale nominale fino a 1,2 ton/m³

ATTACCO RAPIDO LC

Table with 5 columns: Capacità m³ (ISO7451 HEAPED), Largh. mm, Peso kg, Bilanciere 2,40 m, Bilanciere 2,94 m. Rows include BENNE PER IMPIEGHI GRAVOSI.

Table with 5 columns: Capacità m³ (ISO7451 HEAPED), Largh. mm, Peso kg, Bilanciere 2,40 m, Bilanciere 2,94 m. Rows include BENNE ROCCIA.

Table with 5 columns: Capacità m³ (ISO7451 HEAPED), Largh. mm, Peso* kg, Bilanciere 2,40 m, Bilanciere 2,94 m. Rows include BENNE PULIZIA FOSSI.

Table with 5 columns: Capacità m³ (ISO7451 HEAPED), Largh. mm, Peso* kg, Bilanciere 2,40 m, Bilanciere 2,94 m. Rows include BENNE PER LIVELLAMENTO.

— Non applicabile
* con lama imbullonata
** Angolo di ribaltamento 45° D/S - Collegare l'impianto idraulico ausiliario a basso flusso

DIMENSIONI E SPECIFICHE
CX210E LC-NLC
TRIPLICE ARTICOLAZIONE

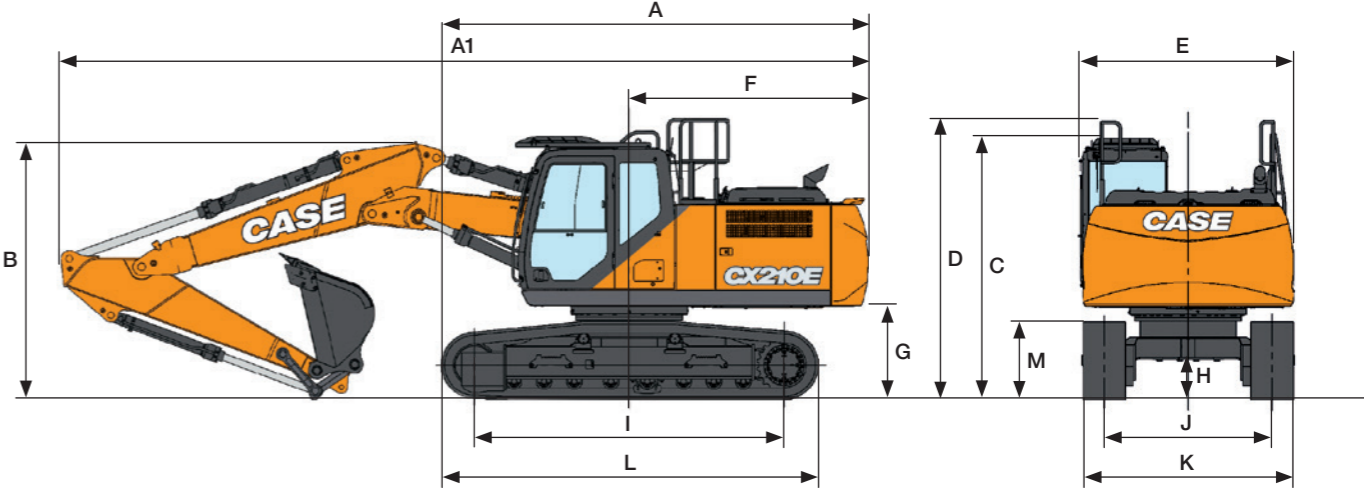


Table with 4 columns: DIMENSIONI GENERALI, Bilanciere 2,40 m, Bilanciere 2,94 m. Rows include A Lunghezza totale, A1 Lunghezza totale con accessori, B Altezza totale, C Altezza cabina, D Altezza totale a inizio guardrail, E Larghezza complessiva della struttura superiore, F Rotazione, G Altezza libera sotto struttura superiore, H Distanza minima dal suolo, I Interasse, J Carreggiata, K Larghezza totale sottocarro, L Lunghezza totale del cingolo, M Altezza del cingolo.

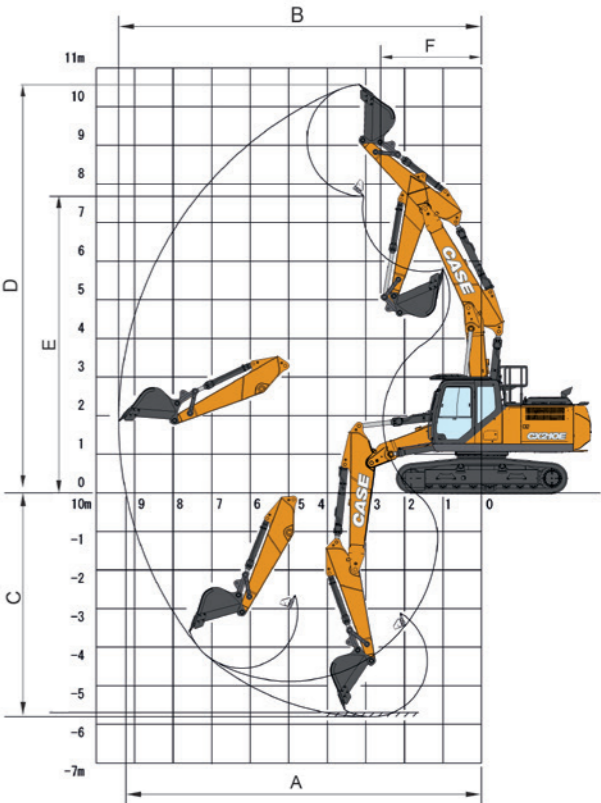
Table with 4 columns: DATI PRESTAZIONI, Bilanciere 2,40 m, Bilanciere 2,94 m. Rows include Lunghezza primo braccio, Lunghezza secondo braccio, Raggio della benna, Movimento articolazione benna, A Massimo sbraccio a GRP, B Sbraccio massimo, C Profondità massima di scavo, D Altezza massima di scavo, E Altezza massima di scarico, F Raggio minimo di rotazione.

PESO E PRESSIONE AL SUOLO

Con bilanciere 2,40 m, benne 1,0 m³, operatore, lubrificanti, liquido refrigerante, pieno di carburante e protezione superiore livello 2.

Table with 3 columns: PESO, PRESSIONE AL SUOLO. Rows include NLC, Pattini con costola 500 mm, LC, Pattini con costola 600 mm.











Contrappeso Standard LC: 3800 kg
Contrappeso Heavy LC: 3800 kg + 500 kg
Contrappeso Heavy NLC: 4600 Kg



CAPACITÀ DI SOLLEVAMENTO

CX210E LC -NLC

TRIPLICE ARTICOLAZIONE

PORTATA											
Front.	0,0 m		2,0 m		4,0 m		6,0 m		8,0 m		Alla portata max
Lat.											m
SOTTOCARRO LC - Bilanciere corto 2,40 m, pattini 600 mm, portata max 7,97 m											
8,0 m					7330*	7330*				6360*	4,97
6,0 m					7450*	7450*	5770*	5500		4930*	6,77
4,0 m					9580*	9580*	6180*	5410		4500*	7,66
2,0 m			10550*	10550*	12340*	9370	7220*	5200		4480*	7,96
0 m			15390*	15390*	12430*	8850	7440	4830		4840*	7,75
-2,0 m	17410*	17410*	24690*	24690*	12680*	8480	7210	4570		5130*	6,98
-4,0 m			18930*	18930*	8700*	8440					
SOTTOCARRO LC - Bilanciere standard 2,94 m, pattini 600 mm, portata max 8,45 m											
8,0 m										4230*	5,72
6,0 m							5390*	5390*		3730*	7,34
4,0 m			17090*	17090*	8560*	8560*	5830*	5470	4280*	3300	8,16
2,0 m			18080*	18080*	12010*	9450	6830*	5360	4860	3210	8,45
0 m	12910*	12910*	15230*	15230*	12390*	9030	7430	4970	4720	3070	8,25
-2,0 m	14050*	14050*	20560*	20560*	12580*	8510	7260	4620		5030*	7,53
-4,0 m	14600*	14600*	22690*	22690*	10700*	8370				5550*	5,02
SOTTOCARRO LC - CONTRAPPESO HEAVY - Bilanciere corto 2,40 m, pattini 600 mm, portata max 7,97 m											
8,0 m					7330*	7330*				6360*	4,97
6,0 m					7450*	7450*	5770*	5770*		4930*	6,77
4,0 m					9580*	9580*	6180*	5670*		4500*	7,66
2,0 m			10550*	10550*	12340*	9820	7220*	5470		4480*	7,96
0 m			15390*	15390*	12430*	9370	7780	5130		4840*	7,75
-2,0 m	17410*	17410*	24690*	24690*	12680*	9000	7600	4870		5130*	6,98
-4,0 m			18930*	18930*	8700*	8700*					
SOTTOCARRO LC - CONTRAPPESO HEAVY - Bilanciere standard 2,94 m, pattini 600 mm, portata max 8,45 m											
8,0 m										4230*	5,72
6,0 m							5390*	5390*		3730*	7,34
4,0 m			17090*	17090*	8560*	8560*	5830*	5700	4280*	3510	8,16
2,0 m			18080*	18080*	12010*	9870	6830*	5660	4880*	3420	8,45
0 m	12910*	12910*	15230*	15230*	12390*	9550	7760*	5270	4980	3280	8,25
-2,0 m	14050*	14050*	20560*	20560*	12580*	9030	7650	4920		5030*	7,53
-4,0 m	14600*	14600*	22690*	22690*	10700*	8890				5550*	5,02
SOTTOCARRO NLC - Bilanciere corto 2,40 m, pattini 600 mm, portata max 7,97 m											
8,0 m					7290*	7290*				6300*	5,01
6,0 m					7440*	7440*	5750*	5090		4900*	6,78
4,0 m					9610*	8910	6170*	5050		4470*	7,67
2,0 m			10390*	10390*	12300*	8530	7210*	4810		4460*	7,97
0 m			15500*	15500*	12380*	7920	8010*	4440		4830*	7,75
-2,0 m	17460*	17460*	24840*	24790	12640*	7580	7680*	4190		5090*	6,96
-4,0 m			18620*	18620*	8520*	7560					
SOTTOCARRO NLC - Bilanciere standard 2,94 m, pattini 600 mm, portata max 8,45 m											
8,0 m										4210*	5,76
6,0 m							5400*	5260*		3720*	7,35
4,0 m			17150*	17150*	8610*	8610*	5840*	5140*	4300*	3080	8,17
2,0 m			18140*	18140*	12030*	8650	6850*	4970	5970*	3590	8,45
0 m	12810*	12810*	15290*	15290*	12390*	8120	7990	4590	5060*	2860	8,25
-2,0 m	14100*	14100*	20660*	20660*	12590*	7640	7950	4260		5020*	7,51
-4,0 m			22550*	22550*	10610*	7520					

I carichi di cui sopra (kg) sono conformi alla normativa ISO e si riferiscono a escavatore senza benna. I carichi indicati non superano l'87% della capacità di sollevamento dell'impianto idraulico o il 75% del carico statico di ribaltamento. I valori contrassegnati da asterisco (*) sono limitati dalla capacità di sollevamento idraulico.

BENNE

CX210E LC - NLC

TRIPLICE ARTICOLAZIONE



ATTACCO DIRETTO LC

Capacità m³ (ISO7451 HEAPED)	Largh. mm	Peso kg	Bilanciere 2,40 m	Bilanciere 2,94 m
BENNE PER IMPIEGHI GRAVOSI				
0,45	600	560	○	○
0,60	750	640	○	○
0,76	900	730	○	○
0,85	1000	760	○	○
0,92	1050	800	○	○
0,96	1100	830	○	●
1,08	1200	880	●	●
1,24	1350	970	●	▲
1,40	1500	1040	▲	■

Capacità m³ (ISO7451 HEAPED)	Largh. mm	Peso kg	Bilanciere 2,40 m	Bilanciere 2,94 m
BENNE ROCCIA				
0,44	600	710	○	○
0,59	750	800	○	○
0,75	900	880	○	○
0,85	1000	940	○	○
0,91	1050	980	○	●
0,96	1100	1010	●	●
1,07	1200	1060	●	▲
1,23	1350	1150	▲	■

Capacità m³ (ISO7451 HEAPED)	Largh. mm	Peso kg	Bilanciere 2,40 m	Bilanciere 2,94 m
BENNA PER PULIZIA FOSSI ORIENTABILE A 90° **				
0,68	1800	770	○	○
0,76	2000	810	○	○
0,83	2200	880	○	●
0,91	2400	920	●	●
0,95	2500	950	●	●

Capacità m³ (ISO7451 HEAPED)	Largh. mm	Peso* kg	Bilanciere 2,40 m	Bilanciere 2,94 m
BENNE PULIZIA FOSSI				
0,86	1830	650	○	○
0,94	2130	710	○	○

Capacità m³ (ISO7451 HEAPED)	Largh. mm	Peso* kg	Bilanciere 2,40 m	Bilanciere 2,94 m
BENNE PER LIVELLAMENTO				
0,97	1800	680	○	○
1,17	2100	740	●	●
1,35	2400	830	●	▲

○ Densità materiale nominale fino a 2 ton/m³
● Densità materiale nominale fino a 1,6 ton/m³
▲ Densità materiale nominale fino a 1,4 ton/m³
■ Densità materiale nominale fino a 1,2 ton/m³

ATTACCO DIRETTO NLC

Capacità m³ (ISO7451 HEAPED)	Largh. mm	Peso kg	Bilanciere 2,40 m	Bilanciere 2,94 m
BENNE PER IMPIEGHI GRAVOSI				
0,45	600	560	○	○
0,60	750	640	○	○
0,76	900	730	○	○
0,85	1000	760	○	○
0,92	1050	800	○	●
0,96	1100	830	●	●
1,08	1200	880	●	▲
1,24	1350	970	▲	■
1,40	1500	1040	■	—

Capacità m³ (ISO7451 HEAPED)	Largh. mm	Peso kg	Bilanciere 2,40 m	Bilanciere 2,94 m
BENNE ROCCIA				
0,44	600	710	○	○
0,59	750	800	○	○
0,75	900	880	○	○
0,85	1000	940	○	○
0,91	1050	980	○	●
0,96	1100	1010	●	▲
1,07	1200	1060	▲	■
1,23	1350	1150	■	■

Capacità m³ (ISO7451 HEAPED)	Largh. mm	Peso kg	Bilanciere 2,40 m	Bilanciere 2,94 m
BENNA PER PULIZIA FOSSI ORIENTABILE A 90° **				
0,68	1800	770	○	○
0,76	2000	810	○	○
0,83	2200	880	○	●
0,91	2400	920	●	●
0,95	2500	950	●	▲

Capacità m³ (ISO7451 HEAPED)	Largh. mm	Peso* kg	Bilanciere 2,40 m	Bilanciere 2,94 m
BENNE PULIZIA FOSSI				
0,86	1830	650	○	○
0,94	2130	710	○	○

Capacità m³ (ISO7451 HEAPED)	Largh. mm	Peso* kg	Bilanciere 2,40 m	Bilanciere 2,94 m
BENNE PER LIVELLAMENTO				
0,97	1800	680	○	○
1,17	2100	740	●	●
1,35	2400	830	▲	■

— Non applicabile
* con lama imbullonata
** Angolo di ribaltamento 45° D/S - Collegare l'impianto idraulico ausiliario a basso flusso

BENNE
CX210E LC - NLC
TRIPLICE ARTICOLAZIONE

ATTACCO RAPIDO LC

Table with 5 columns: Capacità m³ (ISO7451 HEAPED), Largh. mm, Peso kg, Bilanciere 2,40 m, Bilanciere 2,94 m. Rows include capacities from 0,45 to 1,40 m³ and material density indicators.

ATTACCO RAPIDO NLC

Table with 5 columns: Capacità m³ (ISO7451 HEAPED), Largh. mm, Peso kg, Bilanciere 2,40 m, Bilanciere 2,94 m. Rows include capacities from 0,45 to 1,24 m³ and material density indicators.

Table with 5 columns: Capacità m³ (ISO7451 HEAPED), Largh. mm, Peso kg, Bilanciere 2,40 m, Bilanciere 2,94 m. Rows include capacities from 0,44 to 1,23 m³ and material density indicators.

Table with 5 columns: Capacità m³ (ISO7451 HEAPED), Largh. mm, Peso kg, Bilanciere 2,40 m, Bilanciere 2,94 m. Rows include capacities from 0,44 to 1,23 m³ and material density indicators.

Table with 5 columns: Capacità m³ (ISO7451 HEAPED), Largh. mm, Peso* kg, Bilanciere 2,40 m, Bilanciere 2,94 m. Rows include capacities 0,86 and 0,94 m³.

Table with 5 columns: Capacità m³ (ISO7451 HEAPED), Largh. mm, Peso* kg, Bilanciere 2,40 m, Bilanciere 2,94 m. Rows include capacities 0,86 and 0,94 m³.

Table with 5 columns: Capacità m³ (ISO7451 HEAPED), Largh. mm, Peso* kg, Bilanciere 2,40 m, Bilanciere 2,94 m. Rows include capacities 0,97, 1,17, and 1,35 m³.

Table with 5 columns: Capacità m³ (ISO7451 HEAPED), Largh. mm, Peso* kg, Bilanciere 2,40 m, Bilanciere 2,94 m. Rows include capacities 0,97, 1,17, and 1,35 m³.

O Densità materiale nominale fino a 2 ton/m³
● Densità materiale nominale fino a 1,6 ton/m³
▲ Densità materiale nominale fino a 1,4 ton/m³
■ Densità materiale nominale fino a 1,2 ton/m³

— Non applicabile
* con lama imbullonata
** Angolo di ribaltamento 45° D/S - Collegare l'impianto idraulico ausiliario a basso flusso

BENNE
CX210E LC TRIPLICE ARTICOLAZIONE
CONTRAPPESO HEAVY

ATTACCO DIRETTO LC

Table with 5 columns: Capacità m³ (ISO7451 HEAPED), Largh. mm, Peso kg, Bilanciere 2,40 m, Bilanciere 2,94 m. Rows include capacities from 0,45 to 1,40 m³ and material density indicators.

ATTACCO RAPIDO LC

Table with 5 columns: Capacità m³ (ISO7451 HEAPED), Largh. mm, Peso kg, Bilanciere 2,40 m, Bilanciere 2,94 m. Rows include capacities from 0,45 to 1,40 m³ and material density indicators.

Table with 5 columns: Capacità m³ (ISO7451 HEAPED), Largh. mm, Peso kg, Bilanciere 2,40 m, Bilanciere 2,94 m. Rows include capacities from 0,44 to 1,23 m³ and material density indicators.

Table with 5 columns: Capacità m³ (ISO7451 HEAPED), Largh. mm, Peso kg, Bilanciere 2,40 m, Bilanciere 2,94 m. Rows include capacities from 0,44 to 1,23 m³ and material density indicators.

Table with 5 columns: Capacità m³ (ISO7451 HEAPED), Largh. mm, Peso* kg, Bilanciere 2,40 m, Bilanciere 2,94 m. Rows include capacities 0,86 and 0,94 m³.

Table with 5 columns: Capacità m³ (ISO7451 HEAPED), Largh. mm, Peso* kg, Bilanciere 2,40 m, Bilanciere 2,94 m. Rows include capacities 0,86 and 0,94 m³.

Table with 5 columns: Capacità m³ (ISO7451 HEAPED), Largh. mm, Peso* kg, Bilanciere 2,40 m, Bilanciere 2,94 m. Rows include capacities 0,97, 1,17, and 1,35 m³.

Table with 5 columns: Capacità m³ (ISO7451 HEAPED), Largh. mm, Peso* kg, Bilanciere 2,40 m, Bilanciere 2,94 m. Rows include capacities 0,97, 1,17, and 1,35 m³.

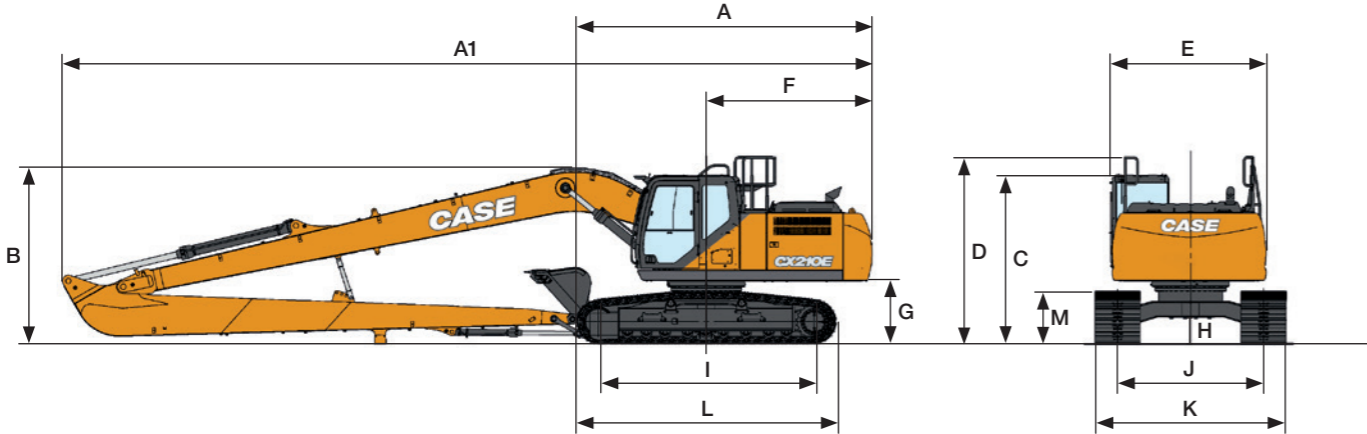
Table with 5 columns: Capacità m³ (ISO7451 HEAPED), Largh. mm, Peso kg, Bilanciere 2,40 m, Bilanciere 2,94 m. Rows include capacities 0,68, 0,76, 0,83, 0,91, and 0,95 m³.

O Densità materiale nominale fino a 2 ton/m³
● Densità materiale nominale fino a 1,6 ton/m³
▲ Densità materiale nominale fino a 1,4 ton/m³
■ Densità materiale nominale fino a 1,2 ton/m³

— Non applicabile
* con lama imbullonata
** Angolo di ribaltamento 45° D/S - Collegare l'impianto idraulico ausiliario a basso flusso

DIMENSIONI E SPECIFICHE

CX210E LONG REACH



DIMENSIONI GENERALI		Bilanciere 6,40 m
A	Lunghezza totale (senza accessori)	mm 5050
A1	Lunghezza totale (con accessori)	mm 12580
B	Altezza totale (all'inizio del braccio)	mm 3040
C	Altezza cabina	mm 3070
D	Altezza totale (a inizio guardrail)	mm 3150
E	Larghezza complessiva della struttura superiore	mm 2760
F	Rotazione (raggio posteriore)	mm 2830
G	Altezza libera sotto struttura superiore	mm 1040
H	Distanza minima dal suolo	mm 440
I	Interasse (distanza fra le ruote)	mm 3660
J	Carreggiata	mm 2390
K	Larghezza totale sottocarro con pattini da 800 mm	mm 3190
L	Lunghezza totale del cingolo	mm 4470
M	Altezza del binario del cingolo	mm 920

DATI PRESTAZIONI		Bilanciere 6,40 m
	Lunghezza braccio	mm 8700
	Raggio della benna	mm 1200
	Movimento dell'articolazione della benna	° 178
A	Portata massima a GRP	mm 15490
B	Portata massima	mm 15600
C	Profondità di scavo max.	mm 12010
D	Altezza di scavo max.	mm 12970
E	Altezza di scarico max.	mm 10730
F	Raggio minimo di rotazione	mm 5220

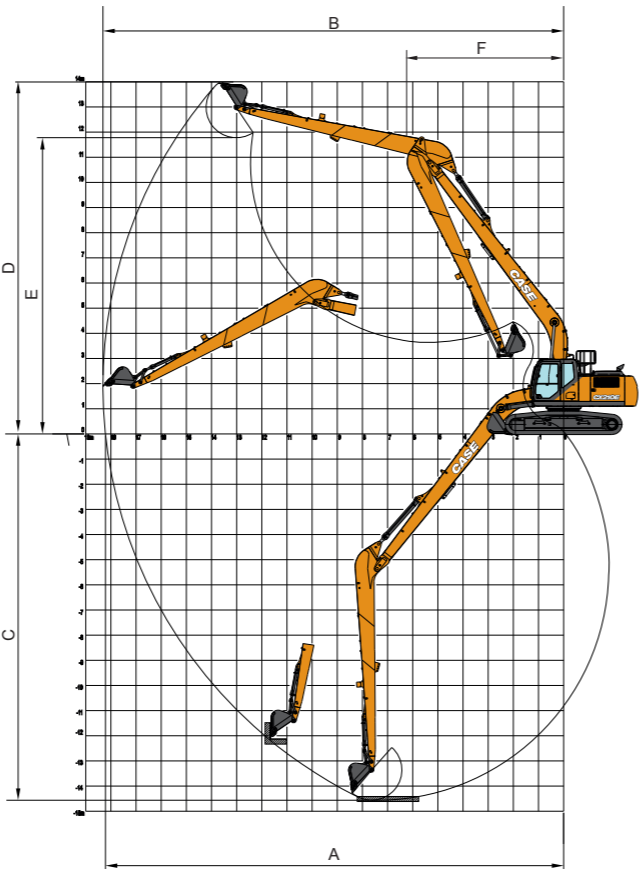
PESO E PRESSIONE AL SUOLO

con bilanciere 6,40 m, benne 0,37 m³, pattini con costola 800 mm, operatore, lubrificante, liquido refrigerante, pieno di carburante e protezione superiore OPG livello 2.

	PESO	PRESSIONE AL SUOLO
LR	23800 kg	0,037 MPa



















Contrappeso: 4700 kg

FORZA DI SCAVO (ISO 6015)		Bilanciere 6,40 m
	Forza di scavo del bilanciere	kN 46
	con auto power boost	kN 50
	Forza di scavo della benna	kN 65
	con auto power boost	kN 70



CAPACITÀ DI SOLLEVAMENTO (PROVVISORIO)

CX210E LONG REACH

PORTATA																				
Front.	0,0 m		2,0 m		4,0 m		6,0 m		8,0 m		10,0 m		12,0		14,0		Alla portata max			
Lat.																			m	
SOTTOCARRO LC - Bilanciere extra-lungo 6,40 m, pattini 800 mm, portata max 14,40 m																				
10,0 m																		1360*	1360*	11,83
8,0 m														2130*	2060			1310*	1310*	13
6,0 m												2290*	2290*	2230*	2000			1300*	1300*	13,78
4,0 m									2950*	2950*	2620*	2620*	2420*	1890		1740*	1370	1340*	1320	14,23
2,0 m						6940*	6940*	4820*	4820*	3620*	3380	3000*	2400	2650*	1760	2130	1310	1410*	1240	14,4
0 m						3660*	3660*	5910*	4420	4240*	3020	3380*	2190	2630	1640	2060	1250	1540*	1200	14,28
-2,0 m				2280*	2280*	3940*	3940*	6570*	4060	4510	2770	3300	2030	2540	1550			1730*	1230	13,88
-4,0 m		2950*	2950*	3330*	3330*	4890*	4890*	6640	3920	4370	2650	3210	1950	2490	1500			2040*	1320	13,16
-6,0 m		3840*	3840*	4470*	4470*	6230*	6230*	6670	3940	4360	2630	3200	1940	2520	1530			2500	1520	12,07
-8,0 m				5800*	5800*	8080*	7610	6110*	4090	4470	2730	3300	2040					3110	1930	10,49
-10 m						6840*	6840*	4850*	4410	3470*	2990							3370*	2930	8,14

I carichi di cui sopra (kg) sono conformi alla normativa ISO e si riferiscono a escavatore senza benna. I carichi indicati non superano l'87% della capacità di sollevamento dell'impianto idraulico o il 75% del carico statico di ribaltamento. I valori contrassegnati da asterisco (*) sono limitati dalla capacità di sollevamento idraulico.

BENNE

CX210E LONG REACH

ATTACCO DIRETTO

Capacità m³ (ISO7451 HEAPED)	Largh. mm	Peso kg	Bilanciere 6,40 m
BENNA PER IMPIEGHI GENERICI			
0,21	450	250	○
0,31	600	290	○
0,41	750	330	○
0,52	900	360	●

Capacità m³ (ISO7451 HEAPED)	Largh. mm	Peso* kg	Bilanciere 6,40 m
BENNE PER IMPIEGHI GRAVOSI			
0,54	1830	480	▲

ATTACCO RAPIDO

Capacità m³ (ISO7451 HEAPED)	Largh. mm	Peso kg	Bilanciere 6,40 m
BENNA PER IMPIEGHI GENERICI			
0,21	450	250	○
0,31	600	280	○
0,41	750	310	●
0,52	900	360	●

■ Densità materiale nominale fino a 1,2 ton/m³
▲ Densità materiale nominale fino a 1,4 ton/m³

Capacità m³ (ISO7451 HEAPED)	Largh. mm	Peso* kg	Bilanciere 6,40 m
BENNE PER LIVELLAMENTO			
0,59	1500	440	■

Capacità m³ (ISO7451 HEAPED)	Largh. mm	Peso* kg	Bilanciere 6,40 m
BENNA PER PULIZIA FOSSI ORIENTABILE A 90°			
0,46	1500	640	■

Capacità m³ (ISO7451 HEAPED)	Largh. mm	Peso* kg	Bilanciere 6,40 m
BENNA PULIZIA FOSSI			
0,54	1830	370	■

* con lama imbullonata

● Densità materiale nominale fino a 1,6 ton/m³
○ Densità materiale nominale fino a 2 ton/m³

CARATTERISTICHE TECNICHE

CX240E

MOTORE

Modello _____ FPT NEF6
Tipo _____ Raffreddato ad acqua, ciclo
diesel a 4 tempi, 6 cilindri in linea, Sistema common rail ad
alta pressione (controllo elettrico), turbocompressore con
intercooler raffreddato ad aria, SCRoF, EGR free.
Numero dei cilindri / Cilindrata (l) _____ 6 / 6,7
Livello emissioni _____ Stage V
Alesaggio e corsa (mm) _____ 104 x 132

Potenza nominale cavalli del volano

SAE J 1349, ISO 9249 (kW / CV) _____ 120.4 a 1800 min⁻¹
ISO 14396 (kW / CV) _____ 124 / 166 a 1800 min⁻¹

Coppia massima

SAE J 1349, ISO 9249 (Nm) _____ 644 a 1600 min⁻¹
ISO 14396 (Nm) _____ 657 a 1600 min⁻¹

IMPIANTO IDRAULICO

Pompe principali _____ 2 pompe a pistoni assiali
a portata variabile sistema di regolazione
Max. portata dell'olio (l/min) _____ 2 x 211 a 1800 min⁻¹

Pressione nel circuito di lavoro

Braccio/bilanciere/benna (MPa) _____ 34,3 - 37,3 con
auto power boost

Circuito di traslazione (MPa) _____ 29,4
Circuito pilotaggio (MPa) _____ 34,3
Pompa pilotaggio (l/min) _____ 18
Pressione di esercizio del circuito (MPa) _____ 3,9

Cilindri del braccio

Alesaggio (mm) _____ 120
Corsa (mm) _____ 1255

Posizionatore (triplice)

Alesaggio (mm) _____ 150
Corsa (mm) _____ 1090

Cilindro del bilanciere

Alesaggio (mm) _____ 140
Corsa (mm) _____ 1460

Cilindro della benna

Alesaggio (mm) _____ 120
Corsa (mm) _____ 1010 mm

ROTAZIONE

Motore di rotazione Motore a pistoni assiali a cilindrata fissa
Massima velocità di rotazione _____ 11,5 min⁻¹
Coppia di rotazione (Nm) _____ 64.000

FILTRI

Filtro di aspirazione (µm) _____ 105
Filtro di ritorno (µm) _____ 6
Filtro di linea pilotaggio (µm) _____ 8

IMPIANTO ELETTRICO

Tensione (V) _____ 24
Alternatore (Amp) _____ 90
Starter (kW) _____ 24 V 5,0
Batteria _____ 2 x 12 V 92 ampere/ora 5 HR

SOTTOCARRO

Motore di traslazione _____ Motore a pistoni assiali
a cilindrata variabile

Elevata velocità di traslazione
(spostamento velocità di traslazione automatico) (km/h) _____ 5,0
Velocità di traslazione bassa (km/h) _____ 3,2
Forza di trazione (KN) _____ 201
Numero di rulli superiori (per lato) _____ 2
Numero di rulli (per lato) _____ 9
Numero di pattini (per ogni lato) _____ 51
Tipo di pattini _____ Pattino a triplice costola
Pendenza superabile _____ 70 % (35°)

RUMORE

Esterno (EU Directive 2000/14/EC) dB(A) _____ LwA 100
Interno (ISO 6396) dB(A) _____ LpA 68

CAPACITÀ DEL CIRCUITO E COMPONENTI

Serbatoio carburante (l) _____ 320
Sistema idraulico (l) _____ 265
Serbatoio idraulico (l) _____ 145
Serbatoio AdBlue (l) _____ 60

PESO E PRESSIONE AL SUOLO

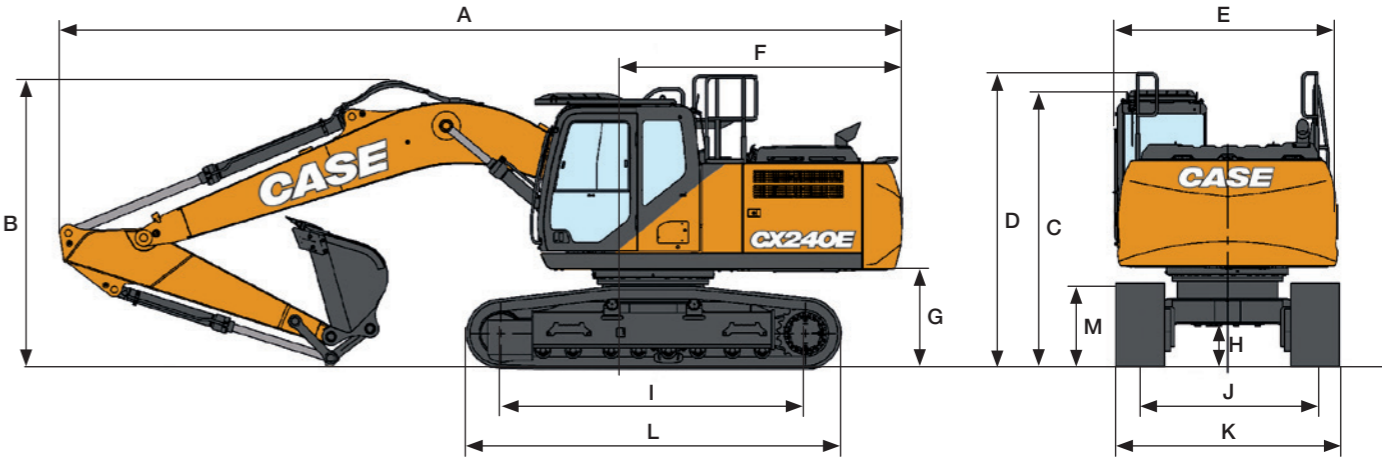
con bilanciere 2,40 m, benne 1,0 m³, operatore, lubrificante,
liquido refrigerante, pieno di carburante e protezione superiore
OPG livello 2.

	Peso	Pressione al suolo
MONOBLOCCO		
Pattini con costola 550 mm	23.400 kg	0,051 MPa
TRIPLICE ARTICOLAZIONE		
Pattini con costola 550 mm	24.300 kg	0,053 MPa

Contrappeso 4600 kg

DIMENSIONI E SPECIFICHE

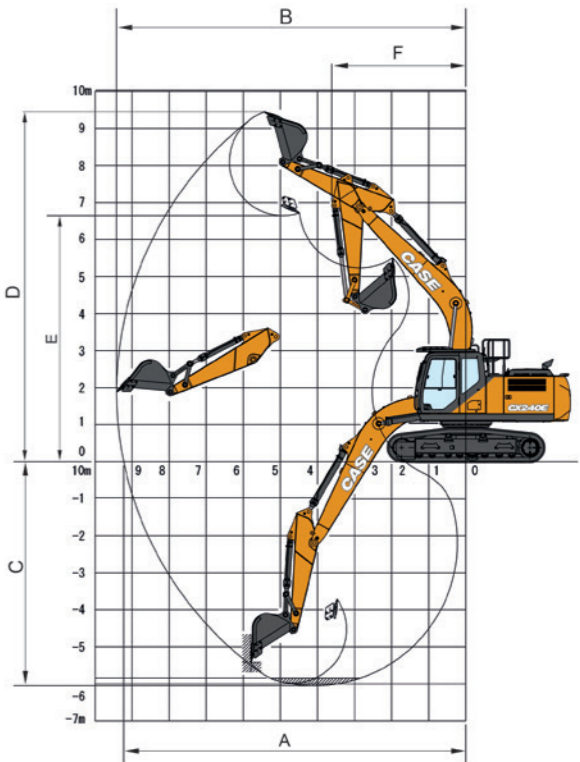
CX240E NHD MONOBLOCCO



DIMENSIONI GENERALI	Bilanciere 2,40 m	Bilanciere 2,94 m
A Lunghezza totale (senza accessori)	mm 4950	4950
A1 Lunghezza totale (con accessori)	mm 9570	9490
B Altezza totale (all'inizio del braccio)	mm 3190	3010
C Altezza cabina	mm 3130	3130
D Altezza totale (a inizio guardrail)	mm 3340	3340
E Larghezza complessiva della struttura superiore	mm 2530	2530
F Rotazione (raggio posteriore)	mm 2890	2890
G Altezza libera sotto struttura superiore	mm 1110	1110
H Distanza minima dal suolo	mm 430	430
I Interasse (distanza fra le ruote)	mm 3840	3840
J Carreggiata	mm 1990	1990
K Larghezza totale sottocarro con pattini da 550 mm	mm 2540	2540
L Lunghezza totale del cingolo	mm 4650	4650
M Altezza del cingolo	mm 940	940

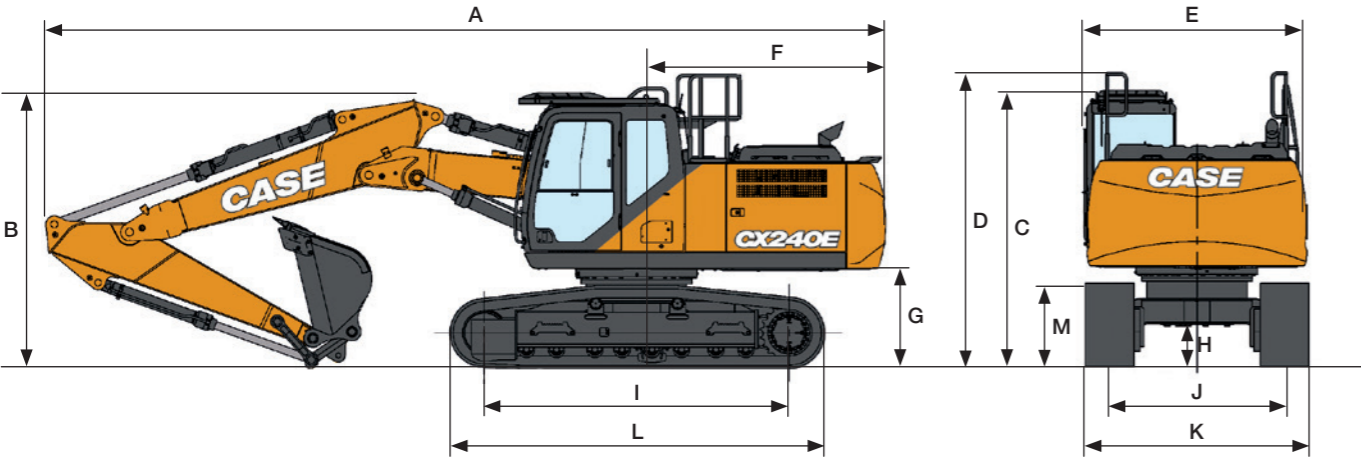
DATI PRESTAZIONI	Bilanciere 2,40 m	Bilanciere 2,94 m
Lunghezza braccio	mm 5700	5700
Raggio della benna	mm 1450	1450
Movimento articolazione benna	° 177°	177°
A Portata massima a GRP	mm 9230	9720
B Portata massima	mm 9420	9900
C Profondità di scavo max.	mm 6050	6590
D Altezza di scavo max.	mm 9450	9670
E Altezza di scarico max.	mm 6650	6870
F Raggio di rotazione minimo	mm 3620	3660

FORZA DELLO SCAVO	Bilanciere 2,40 m	Bilanciere 2,94 m
Forza di scavo del bilanciere	kN 123	103
con Auto power boost	kN 133	112
Forza di scavo della benna	kN 142	142
con Auto power boost	kN 154	154



DIMENSIONI E SPECIFICHE

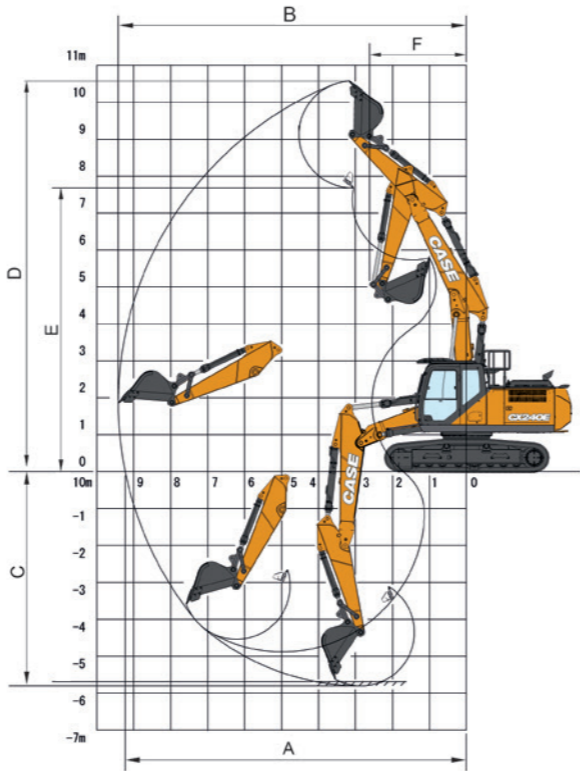
CX240E NHD TRIPLICE ARTICOLAZIONE



DIMENSIONI GENERALI		Bilanciere 2,40 m	Bilanciere 2,94 m
A	Lunghezza totale (senza accessori)	mm	4950
A1	Lunghezza totale (con accessori)	mm	9540
B	Altezza totale (all'inizio del braccio)	mm	3050
C	Altezza cabina	mm	3130
D	Altezza totale (a inizio guardrail)	mm	3340
E	Larghezza complessiva della struttura superiore	mm	2530
F	Rotazione (raggio posteriore)	mm	2890
G	Altezza libera sotto struttura superiore	mm	1110
H	Distanza minima dal suolo	mm	430
I	Interasse (distanza fra le ruote)	mm	3840
J	Carreggiata	mm	1990
K	Larghezza totale sottocarro con pattini da 550 mm	mm	2540
L	Lunghezza totale del cingolo	mm	4650
M	Altezza del cingolo	mm	940

DATI PRESTAZIONI		Bilanciere 2,40 m	Bilanciere 2,94 m
	Lunghezza 1° braccio	mm	2960
	Lunghezza 2° braccio	mm	2790
	Raggio della benna	mm	1450
	Movimento articolazione benna	°	177°
A	Portata massima a GRP	mm	9220
B	Portata massima	mm	9420
C	Profondità di scavo max.	mm	5770
D	Altezza di scavo max.	mm	10610
E	Altezza di scarico max.	mm	7710
F	Raggio di rotazione minimo	mm	2620

FORZA DELLO SCAVO		Bilanciere 2,40 m	Bilanciere 2,94 m
	Forza di scavo del bilanciere	kN	123
	con Auto power boost	kN	133
	Forza di scavo della benna	kN	142
	con Auto power boost	kN	154



CAPACITÀ DI SOLLEVAMENTO

CX240E NHD MONOBLOCCO

		PORTATA							
Front.	Lat.	2,0 m		4,0 m		6,0 m		Alla portata max	m
Bilanciere corto 2,40 m, pattini 550 mm, portata max 7,97 m									
8,0 m								5900*	5,05
6,0 m						5560*	5120	5490*	6,81
4,0 m				8500*	8500*	6290*	4890	5400*	7,68
2,0 m				11640*	7850	7390*	4590	5740*	7,97
0 m				12570*	7570	8110*	4390	5990	7,74
-2,0 m	10290*	10290*		11850*	7610	7940*	4370	6580*	6,95
-4,0 m				9300*	7890			6700*	5,33

		PORTATA							
Front.	Lat.	2,0 m		4,0 m		6,0 m		8,0 m	Alla portata max
Bilanciere standard 2,94 m, pattini 550 mm, portata max 8,45 m									
8,0 m						5040*	5040*		4150*
6,0 m									3710*
4,0 m				7580*	7580*	5870*	5000	4740*	3660*
2,0 m				10920*	8090	7080*	4670	5710*	3880*
0 m				12510*	7650	8000*	4440	5730	4420*
-2,0 m	9550*	9550*		12270*	7600	8120*	4370		5610*
-4,0 m	17200*	17200*		10350*	7800	6580*	4520		6520*

CAPACITÀ DI SOLLEVAMENTO

CX240E NHD TRIPLICE ARTICOLAZIONE

		PORTATA							
Front.	Lat.	0,0 m		2,0 m		4,0 m		6,0 m	Alla portata max
Bilanciere corto 2,40 m, pattini 550 mm, portata max 7,97									
8,0 m						7270*	7270*		6260*
6,0 m						7450*	7450*	5750*	4890*
4,0 m						9670*	9150	6180*	4470*
2,0 m				10250*	10250*	12320*	8790*	7230*	4470*
0 m				15630*	15630*	12390*	8220	8060*	4840*
-2,0 m	17500*	17500*		25000*	25000*	12640*	7890	7650*	5080*
-4,0 m				18360*	18360*	8380*	7870		3580

		PORTATA							
Front.	Lat.	0,0 m		2,0 m		4,0 m		6,0 m	8,0 m
Bilanciere standard 2,94 m, pattini 550 mm, portata max 8,45 m									
8,0 m								5400*	4200*
6,0 m								5850*	3720*
4,0 m				17210*	17210*	8660*	8660*	5290*	3660*
2,0 m				18170*	18170*	12050*	8900	6860*	3850*
0 m				15350*	15350*	12390*	8420	8060*	4320*
-2,0 m	14150*	14150*		20750*	20750*	12600*	7950	8090*	5010*
-4,0 m				22370*	22370*	10520*	7820		3230

BENNE
CX240E NHD MONOBLOCCO

ATTACCO DIRETTO



Capacità m³ (ISO7451 HEAPED)	Largh. mm	Peso kg	Bilanciere 2,40 m	Bilanciere 2,94 m
BENNE PER IMPIEGHI GRAVOSI				
0,45	600	560	O	O
0,60	750	640	O	O
0,76	900	730	O	O
0,85	1000	760	O	O
0,92	1050	800	O	O
0,96	1100	830	O	O
1,08	1200	880	O	●
1,24	1350	970	●	▲
1,40	1500	1040	▲	■
Capacità m³ (ISO7451 HEAPED)	Largh. mm	Peso kg	Bilanciere 2,40 m	Bilanciere 2,94 m
BENNE ROCCIA				
0,44	600	710	O	O
0,59	750	800	O	O
0,75	900	880	O	O
0,85	1000	940	O	O
0,91	1050	980	O	O
0,96	1100	1010	O	●
1,07	1200	1060	●	▲
1,23	1350	1150	▲	■
Capacità m³ (ISO7451 HEAPED)	Largh. mm	Peso* kg	Bilanciere 2,40 m	Bilanciere 2,94 m
BENNE PER LIVELLAMENTO				
0,97	1800	680	O	O
1,17	2100	740	O	●
1,35	2400	830	●	▲
Capacità m³ (ISO7451 HEAPED)	Largh. mm	Peso* kg	Bilanciere 2,40 m	Bilanciere 2,94 m
BENNE PULIZIA FOSSI				
0,86	1830	650	O	O
0,94	2130	710	O	O
Capacità m³ (ISO7451 HEAPED)	Largh. mm	Peso* kg	Bilanciere 2,40 m	Bilanciere 2,94 m
BENNA PER PULIZIA FOSSI ORIENTABILE A 90°**				
0,68	1800	770	O	O
0,76	2000	810	O	O
0,83	2200	880	O	O
0,91	2400	920	O	●
0,95	2500	950	●	●

ATTACCO RAPIDO



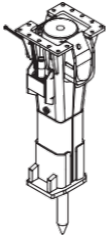
Capacità m³ (ISO7451 HEAPED)	Largh. mm	Peso kg	Bilanciere 2,40 m	Bilanciere 2,94 m
BENNE PER IMPIEGHI GRAVOSI				
0,45	600	560	O	O
0,60	750	640	O	O
0,76	900	730	O	O
0,85	1000	760	O	O
0,92	1050	800	O	●
0,96	1100	830	●	●
1,08	1200	880	●	▲
1,24	1350	970	▲	■
1,40	1500	1040	■	—
Capacità m³ (ISO7451 HEAPED)	Largh. mm	Peso kg	Bilanciere 2,40 m	Bilanciere 2,94 m
BENNE ROCCIA				
0,44	600	710	O	O
0,59	750	800	O	O
0,75	900	880	O	O
0,85	1000	940	O	●
0,91	1050	980	●	●
0,96	1100	1010	●	▲
1,07	1200	1060	▲	■
1,23	1350	1150	■	—
Capacità m³ (ISO7451 HEAPED)	Largh. mm	Peso* kg	Bilanciere 2,40 m	Bilanciere 2,94 m
BENNE PER LIVELLAMENTO				
0,97	1800	680	O	●
1,17	2100	740	●	▲
1,35	2400	830	▲	■
Capacità m³ (ISO7451 HEAPED)	Largh. mm	Peso* kg	Bilanciere 2,40 m	Bilanciere 2,94 m
BENNE PULIZIA FOSSI				
0,86	1830	650	O	O
0,94	2130	710	O	●

MARTELLI
CX240E

ATTACCO DIRETTO

Modello	Peso kg	Impostazioni macchina		Bilanciere 2,40 m	Bilanciere 2,94 m
		Portata l/min	Pressione MPa		
MARTELLI CB					
CB290S	1500	145	21-22	<input type="checkbox"/>	<input type="checkbox"/>

□ Applicabile



BENNE
CX240E NHD TRIPLICE ARTICOLAZIONE

ATTACCO DIRETTO



Capacità m³ (ISO7451 HEAPED)	Largh. mm	Peso kg	Bilanciere 2,40 m	Bilanciere 2,94 m
BENNE PER IMPIEGHI GRAVOSI				
0,45	600	560	O	O
0,60	750	640	O	O
0,76	900	730	O	O
0,85	1000	760	O	O
0,92	1050	800	O	O
0,96	1100	830	O	●
1,08	1200	880	●	●
1,24	1350	970	●	▲
1,40	1500	1040	▲	■
Capacità m³ (ISO7451 HEAPED)	Largh. mm	Peso kg	Bilanciere 2,40 m	Bilanciere 2,94 m
BENNE ROCCIA				
0,44	600	710	O	O
0,59	750	800	O	O
0,75	900	880	O	O
0,85	1000	940	O	O
0,91	1050	980	O	●
0,96	1100	1010	●	●
1,07	1200	1060	●	▲
1,23	1350	1150	▲	■
Capacità m³ (ISO7451 HEAPED)	Largh. mm	Peso* kg	Bilanciere 2,40 m	Bilanciere 2,94 m
BENNE PER LIVELLAMENTO				
0,97	1800	680	O	O
1,17	2100	740	●	●
1,35	2400	830	●	▲
Capacità m³ (ISO7451 HEAPED)	Largh. mm	Peso* kg	Bilanciere 2,40 m	Bilanciere 2,94 m
BENNE PULIZIA FOSSI				
0,86	1830	650	O	O
0,94	2130	710	O	O
Capacità m³ (ISO7451 HEAPED)	Largh. mm	Peso* kg	Bilanciere 2,40 m	Bilanciere 2,94 m
BENNA PER PULIZIA FOSSI ORIENTABILE A 90°**				
0,68	1800	770	O	O
0,76	2000	810	O	O
0,83	2200	880	O	●
0,91	2400	920	●	●
0,95	2500	950	●	●

ATTACCO RAPIDO



Capacità m³ (ISO7451 HEAPED)	Largh. mm	Peso kg	Bilanciere 2,40 m	Bilanciere 2,94 m
BENNE PER IMPIEGHI GRAVOSI				
0,45	600	560	O	O
0,60	750	640	O	O
0,76	900	730	O	O
0,85	1000	760	O	O
0,92	1050	800	O	O
0,96	1100	830	O	●
1,08	1200	880	●	●
1,24	1350	970	●	▲
1,40	1500	1040	■	■
Capacità m³ (ISO7451 HEAPED)	Largh. mm	Peso kg	Bilanciere 2,40 m	Bilanciere 2,94 m
BENNE ROCCIA				
0,44	600	710	O	O
0,59	750	800	O	O
0,75	900	880	O	O
0,85	1000	940	O	●
0,91	1050	980	●	▲
0,96	1100	1010	▲	▲
1,07	1200	1060	▲	■
1,23	1350	1150	■	—
Capacità m³ (ISO7451 HEAPED)	Largh. mm	Peso* kg	Bilanciere 2,40 m	Bilanciere 2,94 m
BENNE PER LIVELLAMENTO				
0,97	1800	680	O	●
1,17	2100	740	●	■
1,35	2400	830	■	■
Capacità m³ (ISO7451 HEAPED)	Largh. mm	Peso* kg	Bilanciere 2,40 m	Bilanciere 2,94 m
BENNE PULIZIA FOSSI				
0,86	1830	650	O	O
0,94	2130	710	O	●

O Densità materiale nominale fino a 2 ton/m³
● Densità materiale nominale fino a 1,6 ton/m³
▲ Densità materiale nominale fino a 1,4 ton/m³
■ Densità materiale nominale fino a 1,2 ton/m³

— Non applicabile
* con lama imbullonata
** Angolo di ribaltamento 45° D/S - Collegare l'impianto idraulico ausiliario a basso flusso

ALL'INSEGNA DELLA CONCRETEZZA.

Dal 1842 noi di CASE Construction Equipment ci impegniamo a realizzare soluzioni pratiche e intuitive che offrano efficienza e produttività.

Cerchiamo continuamente di facilitare i nostri clienti nell'applicazione delle tecnologie emergenti e dei nuovi requisiti di conformità.

Oggi, la nostra diffusione a livello globale, unita alla nostra competenza locale, ci consente di porre al centro dell'attività di sviluppo dei nostri prodotti le esigenze reali dei clienti.

L'ampia rete di concessionari CASE è sempre pronta ad assistere i clienti e proteggerne gli investimenti, superando le loro aspettative e fornendo loro la migliore esperienza di utilizzo e possesso delle macchine.

Intendiamo infatti costruire macchine più resistenti ma anche comunità più forti. In definitiva, la nostra attività è rivolta a fare il meglio per i nostri clienti e le nostre comunità, in modo che possano contare su CASE.

CNH Industrial
Deutschland GmbH
Case Baumaschinen
Benzstr. 1-3 - D-74076 Heilbronn
DEUTSCHLAND

CNH Industrial
Maquinaria Spain, S.A.
Avenida Aragón 402
28022 Madrid - ESPAÑA

CNH Industrial France, S.A.
16-18 Rue des Rochettes
91150 Morigny-Champigny
FRANCE

CNH Industrial Italia Spa
Lungo Stura Lazio 19
10156, Torino
ITALIA

CASE Construction Equipment
Cranes Farm Rd
Basildon - SS14 3AD
UNITED KINGDOM

NOTA: Le dotazioni di serie e opzionali possono cambiare in base alle richieste e alle leggi in vigore nei diversi paesi. Le foto possono mostrare dotazioni non di serie o non citate nel presente pieghevole - consultate il concessionario CASE. CNH Industrial si riserva il diritto di modificare senza preavviso le caratteristiche delle sue macchine, senza alcun obbligo dipendente da tali modifiche.

Conforme alla direttiva 2006/42/CE

CASECE.COM
00800-2273-7373

La chiamata è gratuita da telefono fisso.
Per le chiamate da cellulare consultare
le tariffe del proprio gestore telefonico.