

ZOOM



ORYGINALNY SIŁOWNIK HYDRAULICZNY

WYDAJNY PRZEKAŹNIK MOCY

MARKA CASE IH WYRÓŻNIA SIĘ,
SPRAWDŹMY DLACZEGO



GENUINEPARTS
HIGH PERFORMANCE

CASE IH

Kluczowa rola siłowników hydraulicznych.

Siłownik hydrauliczny jest wykorzystywany do przekształcenia **energii hydraulicznej pod ciśnieniem** w **energię mechaniczną**.

Moc siłowników hydraulicznych pochodzi z płynu hydraulicznego, zwykle jest to **olej**.

Siłownik składa się z **korpusu siłownika**, w którym tłok rozdziela korpus na dwie **szczelne komory**. Układ **uszczelnień** jest odpowiedzialny za wprowadzenie oleju pod ciśnieniem do siłownika hydraulicznego. Tłoczek zamocowany do tłoka **porusza się w przód i w tył** oraz umożliwia ruch różnych narzędzi, takich jak wysięgnik, łyżka, rozrzutnik, przyczepa itp.

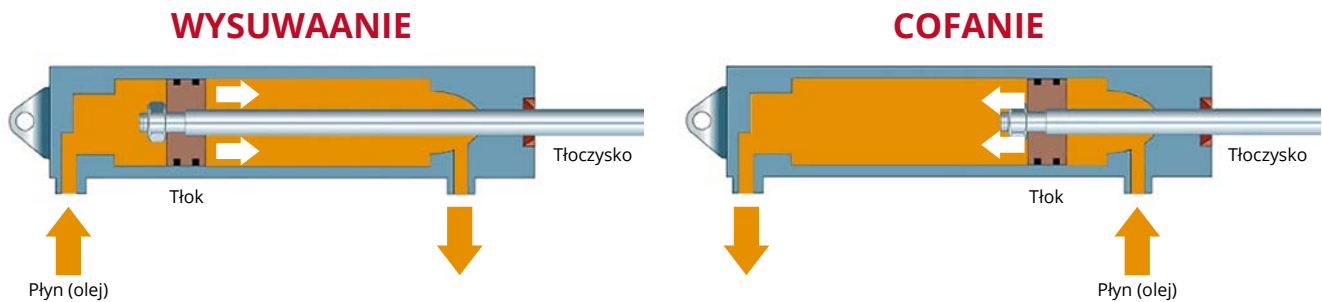


RÓŻNE SIŁOWNIKI HYDRAULICZNE

RODZAJE SIŁOWNIKÓW	OPIS
Siłownik jednostronnego działania	Płyn roboczy oddziałuje tylko na jedną stronę tłoka . Jego cofanie zazwyczaj odbywa się za pomocą sprężyny lub siły zewnętrznej.
Siłownik dwustronnego działania	Siłownik dwustronnego działania wykorzystuje moc hydrauliczną zarówno do wysuwania, jak i cofania tłoka.
Siłowniki teleskopowe*	Składają się z kilku tulei o stopniowo zmniejszającej się średnicy, umieszczonych wewnątrz siebie. Siłowniki teleskopowe umożliwiają uzyskanie dłuższego skoku roboczego niż w przypadku innych siłowników hydraulicznych.

* Jednostronnego lub dwustronnego działania

MECHANIZM SIŁOWNIKA DWUSTRONNEGO DZIAŁANIA



Czy wiesz, że...

Kontrola wizualna siłownika hydraulicznego jest wymagana przynajmniej raz w roku za pomocą zewnętrznego urządzenia czyszczącego!



Dlaczego warto wybrać oryginalne siłowniki hydrauliczne CASE IH?

1. PRZEPROWADZONO WIELOKROTNE TESTY WYDAJNOŚCI W CELU ZAGWARANTOWANIA JAKOŚCI CASE IH:

TEST WYTRZYMAŁOŚCI: Każde tłoczysko jest wysuwane do połowy skoku i wywierane jest ciśnienie wynoszące 137 barów po stronie otworu oraz 226 barów po stronie pierścienia przez 400 000 cykli. Po przeprowadzeniu badania stwierdza się wszelkie wady, zewnętrzne lub wewnętrzne wycieki lub uszkodzenia poszczególnych części.

TEST CIŚNIENIOWY: maksymalne robocze ciśnienie pchania wynoszące 220 barów.

TEST WYTRZYMAŁOŚCI GWINTU: 6g/6H.

TEST WYTRZYMAŁOŚCI ZACZEPÓW.

2. NIEZAWODNOŚĆ

Wytrzymałość siłowników hydraulicznych na wysokie **temperatury** i korozję. Dla większości siłowników standardowy zakres temperatur wynosi od -20°C do 90°C przy **wysokiej wytrzymałości**, ale zmieniając uszczelki można ten zakres zwiększyć do wartości **od -40°C do 120°C**, dzięki specjalnej obróbce z wykorzystaniem Oxynitru.

3. DOKŁADNOŚĆ

Każdy oryginalny siłownik jest zaprojektowany tak, aby **idealnie pasował** do twojej maszyny.









Test wewnętrznych i zewnętrznych wycieków



Test porównawczy między częściami oryginalnymi a konkurencją

Zalecenia dotyczące użytkowania

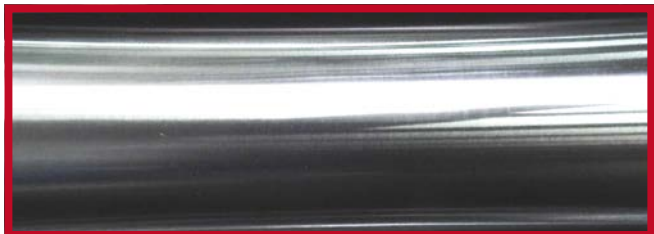
SPOSÓB NA UTRZYMANIE SIŁOWNIKA HYDRAULICZNEGO W DOBRYM STANIE.

ZALECENIA		ZAGROŻENIA
	Osie i siłowniki należy smarować raz na miesiąc.	Zatarcie i korozja.
	Zapewnić poprawne ustawienie korpusu siłownika podczas montażu, dokładne uszczelnienie oraz nie dopuszczać do wstrząsów siłownika.	Powstawanie pęcherzy powietrza (kawitacja) i wycieki, które uszkadzają siłownik.
	Korzystać z oryginalnych filtrów i regularnie je wymieniać.	Ekstremalny wyciek z powodu zanieczyszczenia cząstkami.
	Sprawdzać stan uszczelki i używać odpowiednich.	Wycieki płynu i spadek mocy dostarczonej podczas pracy.
	Regularnie kontrolować temperaturę oleju i dobrać odpowiednie uszczelki, aby poprawić ich żywotność.	Popękane i kruche uszczelki.
	Ważne jest, aby przechowywać maszynę i siłownik z belką zaczepową całkowicie schowaną.	Jeśli nie jest to możliwe, należy używać siłownika przynajmniej raz w tygodniu lub smarować część zewnętrzną olejem antykorozyjnym.

KONSEKWENCJE ZŁEJ KONSERWACJI I KORZYSTANIA Z CZĘŚCI NIEORYGINALNYCH



TŁOCZYSKO W DOBRYM STANIE



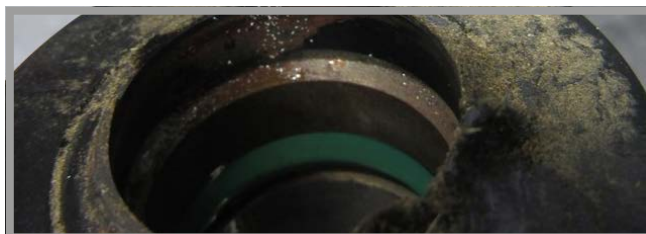
**USZKODZENIE TŁOCZYSKA,
MOŻLIWE WYCIEKI**



TŁOK W IDEALNYM STANIE



TŁOK Z ZANIECZYSZCZENIAMI



**WSZYSTKIE PRACE MUSZĄ BYĆ WYKONYWANE PRZEZ WYKWALIFIKOWANEGO TECHNIKA,
A Z UKŁADU NALEŻY
SPUŚCIĆ CIŚNIENIE PRZED DEMONTAŻEM. ZAPOBIEGAĆ ROZLANIU OLEJU, ABY UNIKNĄĆ
POWAŻNYCH OBRAŻEŃ!**



caseih.com