

Nova Braud 10.90X Olive



Nova Braud 10.90X Olive. Excelência reinventada.

As novas Braud 10.90X Olive são construídas em torno do comprovado ADN do design Braud e proporcionam a melhor qualidade de colheita e produtividade para olivais com sistema de cultivo superintensivo. O sistema de sacudimento SDC com fixação flexível da haste traseira sacode e separa as azeitonas suavemente. O sistema de godés Noria proporciona o maior respeito pelas oliveiras e pelas azeitonas colhidas. Estas inovações comprovadas da Braud são agora concebidas em torno de soluções mais eficientes e fáceis de utilizar, o que torna possível a colheita em todos os olivais com sistema de cultivo superintensivo. O resultado é uma limpeza e um desempenho otimizados, juntamente com custo reduzido de propriedade e facilidade diária de utilização.

Cuidados durante a colheita e produtividade

A época da colheita é agora mais curta do que nunca. Os novos modelos Braud 10.90X Olive podem ser configurados para trabalhar em olivais diferentes no intervalo de tempo mínimo a fim de obter a máxima eficácia. O sistema de sacudimento SDC e o sistema de limpeza de alta capacidade ajudam-no a colher a maior parte do seu olival com sistema de cultivo superintensivo, de forma suave e eficiente. O Sistema de gestão inteligente integrado (Intelligent Management System 2.0), disponibilizado com o monitor de ecrã digital IntelliView™ IV, permite o acesso a todas as principais funções da máquina de colheita. O novo Configurador automatizado de colheita, ACS, permite registar as suas melhores definições de colheita e posteriormente utilizá-las sempre que pretender obter a colheita perfeita. Nunca foi tão fácil otimizar a produtividade para todos os tipos de olival.

Preparação rápida e simples da máquina

Os novos modelos Braud 10.90X Olive foram redesenhados para reduzir o tempo e os custos de preparação da máquina. O novo sistema de tensão Noria e o bloqueio para transporte automático ajudam a reduzir o tempo de preparação e manutenção. A 10.90X Olive apresenta agora uma robusta transmissão hidrostática de alta potência, de modo a viajar a 30 km/h* em estrada, e para assegurar também operações melhores e mais rápidas no terreno. O motor Common Rail da FPT Industrial só precisa da primeira manutenção após 600 h de trabalho. Menos tempo de inatividade. Mais trabalho.

* Apenas para homologação no mercado autorizado

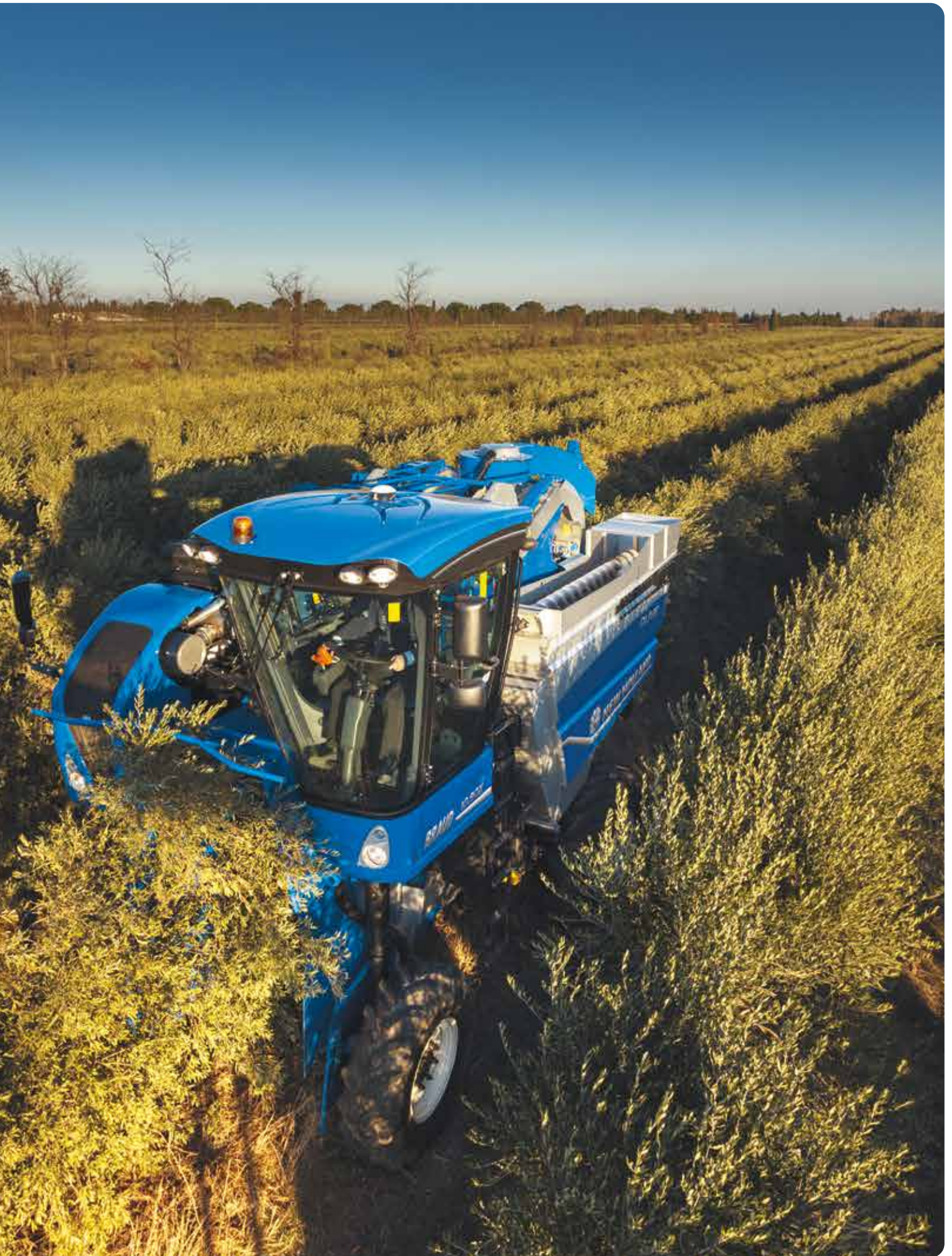
A melhor classificada em conforto e segurança

Entre na nova e excepcional Braud 10.90X Olive. Verá que foi concebida para se adequar totalmente a si. Repare como o banco e o volante se ajustam de acordo com as suas necessidades. O apoio de braço de série, com joystick integrado, permite o acesso fácil às funções mais utilizadas. Segura, silenciosa e confortável, a cabina está em conformidade com o rigoroso Código 4 da Diretiva Europeia de Máquinas, e pode ser agora equipada com o sistema único Blue Cab™ 4, proporcionando um sistema de filtragem duplo, em conformidade com as Categorias 2 e 4 das normas EN 15695-1 e EN 15695-2. Além disso, o conjunto Blue Cab™ 4 também inclui um banco aquecido e ventilado de duas cores, luzes de trabalho LED, um sistema de ar condicionado automático e uma mala frigorífica, tudo para proporcionar o máximo conforto.

Eficiência em termos de combustível e multifuncionalidade

Com os novos motores eletrónicos Common Rail, desenvolvidos pela FPT Industrial, obtém uma maior potência e economia. Com uma potência de 182 CV, os novos motores Stage V HI-eSCR 2 de 6 cilindros debitam mais potência e binário com a maior eficiência de combustível da sua classe. Para além disso, o novo sistema de direção permite que a máquina tenha uma manobrabilidade impressionante, mesmo em cabeceiras estreitas, com o mínimo de esforço. Trabalhe perfeitamente durante todo o ano com a nova Braud 10.90X Olive.





A marca mais premiada da história.

1975: A **Braud 1020**, uma das primeiras vindimadoras automotrizes, saiu da linha de produção em 1975. Esta máquina viria a revolucionar o panorama das vindimas.

1980: Medalha de ouro na SIMA. O aparecimento da **Braud 1014**, com o sistema de godés de transporte Noria, veio elevar o nível da qualidade da colheita.

1983: A **Braud 1214**, que proporciona um nível de capacidade superior para a colheita.

1984: A Braud une forças à Fiat Agri, o que marcou o início de uma nova era de desenvolvimentos.

1989: As séries **Braud 2420 a 2720**, equipadas com o sistema de sacudimento SDC galardoado com a medalha de ouro, representaram uma grande evolução em termos de aumento da eficiência de colheita.

1994: A gama de alta capacidade **Saphir Braud SB** representou um segmento de produto inteiramente novo para máquinas de alta capacidade e líderes mundiais.

2001: A **SB 65**, a primeira máquina de colheita para vinhas de grande dimensão e olivais com sistema de cultivo superintensivo; o seu quadro com largura extensível permite adaptar-se mesmo ao mais largo coberto vegetal da vinha, bem como a um olival com sistema de cultivo superintensivo.



1975

1980

1983

1989

1994

2001



Uma história de colheitas de excelência

Em 1975, a Braud desenvolveu a sua primeira vindimadora automotriz e o panorama da viticultura mudou para sempre. Hoje em dia, estas máquinas evoluídas da New Holland Braud são concebidas, desenvolvidas e construídas por engenheiros cujas vidas decorrem em torno de vinhas e olivais no centro de excelência da New Holland Braud, em Coëx, França. Esta fábrica pioneira está na dianteira da produção sustentável, com esquemas inovadores que visam reduzir o impacto ambiental e a pegada de carbono do fabrico de máquinas de colheita.

2003: Vinhas extra grandes e olivais com sistema de cultivo superintensivo podem agora optar pela **Braud VX680**: com acoplamento de quadro multifunções em 10 minutos, estas máquinas estavam a dar um novo passo em direção à mecanização. Os 24 sacudidores SDC mostram o seu verdadeiro potencial para a colheita de uvas e azeitonas.

2007: Foram instalados motores Tier 3 na **Braud VX 7090**.

2011: Medalha de prata para a nova **Braud VX7090 Olive**: a nova máquina de colheita de azeitonas em sistema de cultivo superintensivo maximiza a eficiência de colheita em termos de sacudimento e recolha. A sua unidade de colheita patenteada de alta eficiência com 42 sacudidores SDC e unidade de sacudimento secundária opcional empurra a colheita com até 99% dos frutos colhidos.

2012: Braud 9090X Olive com o sistema Tier 3 e IMS: é a primeira fase da Colheita Inteligente também aplicada às máquinas de colheita para sistemas de cultivo superintensivo; a colheita de azeitonas em sistemas de cultivo superintensivo de forma eficiente e rápida tornou-se a referência para a **Braud 9090X Olive**.

2017: 15 000 máquinas de colheita Braud construídas. A nova **Braud 9090X Olive**, agora com o motor HI-eSCR Tier 4B da FPT, com eficiência de colheita também maximizada graças ao sistema IMS 2.0 de colheita inteligente de próxima geração. Evolui a fim de proporcionar uma melhor eficiência, é mais fácil de usar em conjunto e ainda traz a base do ADN Braud para a sua combinação perfeita.

2019: Medalha de ouro para Multifunções a pedido.



2003



2007



2011



2012



2017



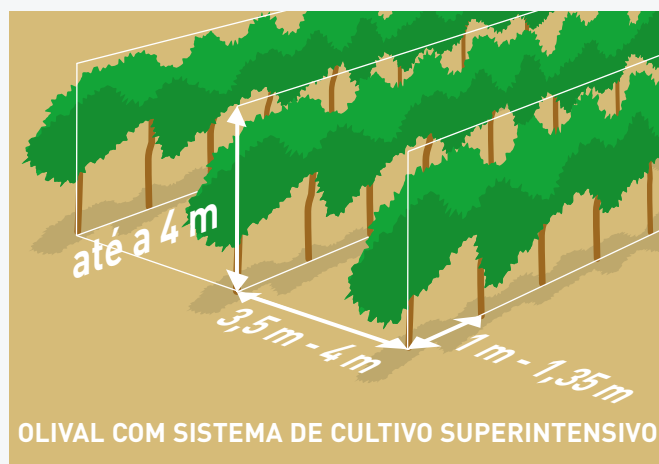
2019



MAIS DE 17 000 VINDIMADORAS VENDIDAS EM MAIS DE 40 PAÍSES E A HISTÓRIA CONTINUA...

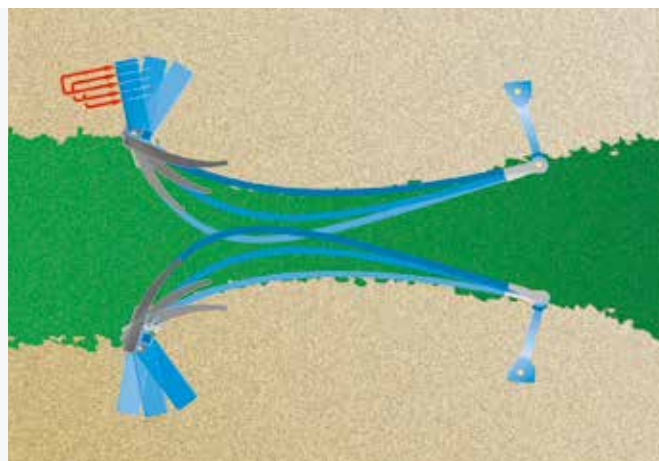
Na base do ADN Braud.

A Braud 10.90X Olive foi desenvolvida exclusivamente para a colheita em olivais com sistema de cultivo superintensivo. O olival com sistema de cultivo superintensivo foi também concebido para mecanizar 100% da sua colheita pela Braud 10.90X Olive. O sistema de controlo do sacudimento dinâmico, SDC (Shaking Dynamic Control), com hastes traseiras flexíveis, e o sistema de recolha Noria, são a base do DNS Braud, sempre em melhoramento, mas ainda a referência em termos de eficiência do sacudimento de olivais com sistema de cultivo superintensivo, respeito pelas oliveiras, integridade do fruto e minimização de perdas. A Braud 10.90X Olive será o seu melhor seguro a longo prazo para a colheita eficiente de olivais com sistema de cultivo superintensivo, de uma forma durável.



Sistema de sacudimento SDC

O Braud SDC é reconhecido como o melhor sistema de colheita. Cada haste do sacudidor é independente e está montada numa fixação flexível traseira. Esta fixação permite o controlo perfeito da ação do sacudidor, com a máxima flexibilidade, para uma colheita suave. A sua entrada progressiva, área de sacudimento intermédia eficiente e área divergente progressiva na parte traseira tornam o sacudimento eficaz e não danificam o coberto vegetal. O novo sistema de configuração automatizada da colheita ACS ("Automated Crop Setup") permitir-lhe-á guardar os seus parâmetros de colheita preferidos numa pasta: desta forma, pode utilizar as melhores definições para cada colheita.



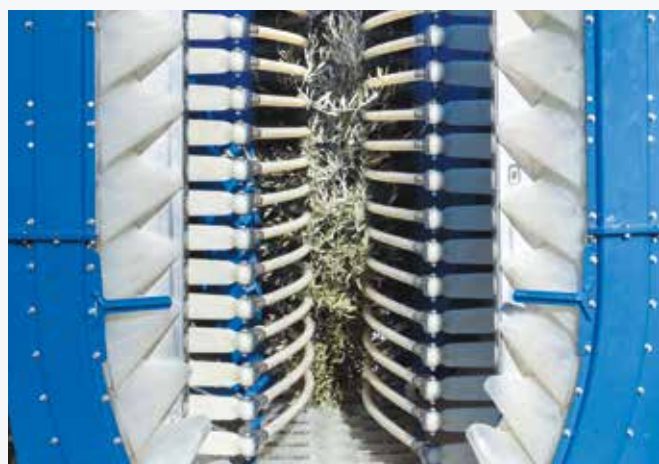
Equipamento para azeitonas

O túnel frontal permite a entrada progressiva das oliveiras na máquina. Ajuda simultaneamente a proteger e preparar a árvore para colheita e protege o coberto vegetal de olivais com sistema de cultivo superintensivo. Sendo a parte superior da árvore flexível, é preparada e suavemente dobrada para ser mais bem sacudida: os 8 sacudidores SDC superiores estão montados ligeiramente mais perto do centro, para uma melhor eficiência na parte superior mais leve da árvore. Resultado: referência em eficácia de colheita desde a base até ao topo da oliveira.



O sistema de sacudimento mais eficiente

O sistema de sacudimento pode ter um máximo de 42 sacudidores SDC para uma colheita eficiente com grande respeito pelo coberto vegetal: todas as partes em contacto com o coberto vegetal são macias e têm uma forma curva. A altura total de sacudimento de 2000 mm permite colher as azeitonas até ao topo da árvore, induzindo assim uns impressionantes 99,9% de azeitonas colhidos da árvore.



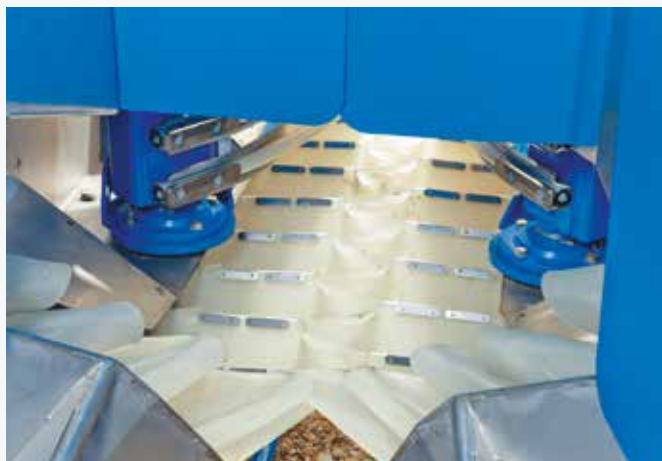
Grande respeito pelo coberto vegetal

Cada um dos sacudidores é articulado na parte traseira com haste traseira flexível. Este sistema proporciona um sacudimento sem manutenção, eficiente e suave. O respeito pelo coberto vegetal significa que muito poucos ramos são danificados pelo próprio efeito de sacudimento, pelo que incluem uma sustentabilidade a longo prazo do seu olival: os ramos para produzir azeitonas no futuro são preservados.



As suas oliveiras, tratadas com cuidado desde o primeiro momento.

Desde 1980 que o sistema de godés Noria tem transportado cada uva e azeitona colhida por uma máquina de colheita Braud. Desde então, temos melhorado e aperfeiçoado constantemente o sistema, com o intuito de obtermos maior rapidez e produtividade. O sistema Noria da Braud, a referência para a colheita da azeitona.



Coleção de godés Noria, é obrigatório ter!

Na New Holland Braud, o respeito pelas azeitonas é uma prioridade. O sistema comprovado Noria, com os seus godés em poliuretano, garante o tratamento cuidadoso das oliveiras e das azeitonas, sem originar desperdícios. O modelo Braud 10.90X Olive totalmente novo tem uma capacidade adicional com 2,5 m de comprimento fechado e godés de tamanho XXL. O mesmo godé apanha o fruto e transporta-o para a parte superior da máquina de colheita para um fruto de qualidade superior e não induzindo a maceração do fruto.



A melhor em termos de limpeza

O novo tapete transportador de elevada capacidade e o sistema de ventilador de limpeza superior foram especificamente concebidos para limpar azeitonas. Os tapetes transportadores de limpeza estão otimizados para uma distribuição uniforme da colheita. A limpeza ocorre sempre durante a queda livre da cultura, pois torna-se mais eficaz relativamente a materiais de peso reduzido. Os modelos Braud 10.90X Olive totalmente novos estão agora equipados com um tapete transportador de 460 mm com elevada capacidade de limpeza para um melhor transporte da colheita e uma elevada capacidade de limpeza. Com as máquinas de colheita Braud 10.90X Olive obtém uma maior produtividade e uma amostra de produto mais limpa.



Alta capacidade em todos os aspetos

O ventilador de limpeza foi otimizado para melhorar a limpeza das amostras de cultura colhida. O novo design do escape do ventilador passa a dirigir o fluxo de ar de ventilação para a traseira da máquina, para reduzir a poeira, o ruído e a acumulação de resíduos. O resultado final é uma melhor eficiência no fluxo de ar para o sistema de limpeza. O tubo dirige as folhas diretamente para o chão entre as duas linhas, sem qualquer poeira produzida.



Manutenção reduzida e simplificada

A manutenção da gama Braud 10.90X Olive é agora ainda mais fácil. Os componentes novos melhorados tornam a manutenção e, portanto, a propriedade deste equipamento, mais eficazes e simples. Um sistema de tensionamento Noria novo permite o tensionamento livre do acessório de ambos os lados da Noria, utilizando um simples manípulo da manivela para mover para cima e para baixo os eixos de deslizamento da Noria. Um sensor de pressão Noria deteta quando a função de Noria necessita de demasiada pressão e alerta o condutor.



Capacidade do tegão

Os tegões foram concebidos para baixar o centro de gravidade, assegurando assim uma melhor estabilidade e tração. A altura de inclinação dos tegões é agora de apenas 3,3 m. Além disso, os tegões podem ser descarregados em simultâneo, para um tempo de inatividade reduzido. A capacidade total dos tegões é de 4000 litros, e a capacidade máxima é atingida mediante a utilização de sem-fins de alta capacidade, a fim de distribuir de forma uniforme, mas eficiente, as azeitonas por todo o comprimento dos tegões: o resultado é uma autonomia efetiva durante a colheita.



Colheita ininterrupta com tapete transportador lateral

Está também disponível uma versão com um tapete transportador lateral direito para a cabeça de colheita de azeitona. Ao fornecer um tegão temporário de 2000 litros do lado esquerdo, esta configuração maximizará claramente a operação com uma colheita ininterrupta de azeitonas.

Potente e eficiente em termos de combustível.

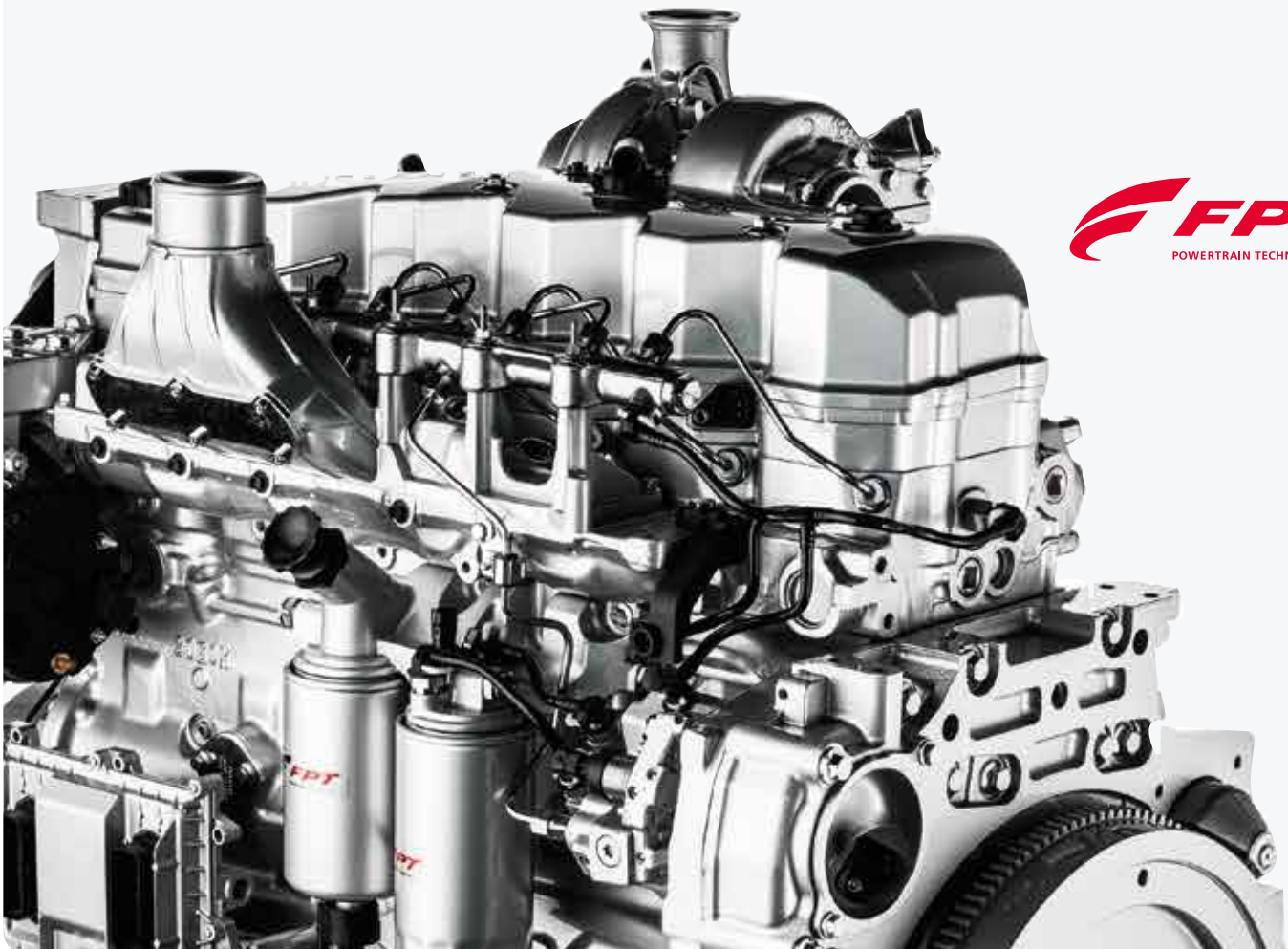
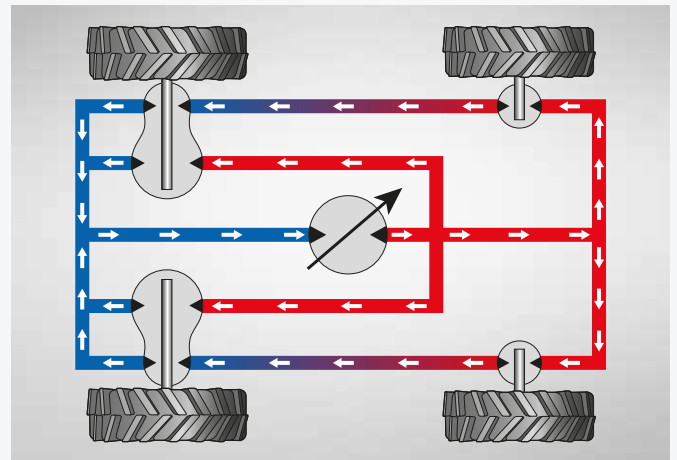


Tecnologia eficiente e sustentável

A Braud 10.90X Olive está equipada com motores eletrônicos Stage V HI-eSCR 2 Common Rail de 6 cilindros ultra eficientes da FPT Industrial, com potência de 182 CV. Combinado com uma transmissão com sistema antipatinagem Twin-Lock e IMS 2.0, a gestão de potência é simultaneamente eficiente e induz o menor consumo de combustível. Os motores NEF da FPT não fornecem nenhuma solução de válvula EGR, uma vez que o motor apenas respira ar fresco para melhor eficiência. Por conseguinte, a potência do motor é equivalente a um motor de competição de maior potência, utilizando válvulas EGR. Os melhores motores do mercado induzem a colheita mais eficiente.

Sistema de gestão inteligente de nova geração IMS 2.0

Premiado com uma medalha de bronze na Sitevi 2017, o sistema IMS 2.0 de nova geração da Braud proporciona funcionalidades mais avançadas: combinado com o novo monitor IntelliView™ IV, monitoriza continuamente as solicitações do motor, mantendo constantes os parâmetros da colheita, mas tendo também em conta o terreno e a carga hidrostática, para ajustar constantemente as RPM do motor. Além disso, a Braud 10.90X Olive também está equipada com o sistema hidrostático de referência Twin Lock, mantendo o rasto hidrostático da frente para trás para os motores das rodas. Desta forma, a transmissão continuará a funcionar, mesmo em condições de lama e declives íngremes. O resultado é uma eficiência de combustível otimizada e uma melhor gestão da inclinação.

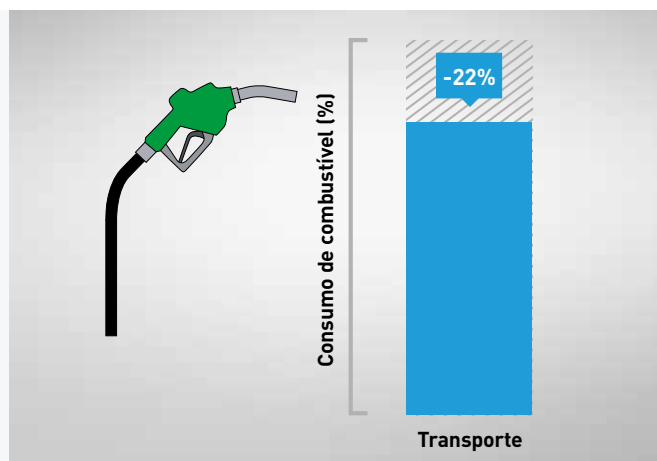


FPT
POWERTRAIN TECHNOLOGIES

Extraordinária poupança de combustível

Os novos motores Stage V HI-eSCR 2, combinados com o sistema de gestão inteligente de nova geração IMS 2.0, possibilitam uma extraordinária eficiência e poupança de combustível. O caudal das bombas e dos componentes hidráulicos foi aumentado, induzindo RPM mais baixas do motor. Os componentes hidráulicos foram concebidos para serem eficientes em termos de combustível, bem como fiabilidade comprovada. Desta forma, é ainda mais eficiente em termos de combustível em todos os modos de trabalho e completa totalmente a anterior geração do IMS na Braud 9000.

ECOBlue HI-eSCR2



Nova e robusta transmissão hidrostática de 30 km/h*

A Braud 10.90X Olive possui uma robusta transmissão hidrostática de capacidade muito elevada. Também baseada no sistema Poclain Twin Lock, esta transmissão de alta pressão e alta eficiência adicional irá proporcionar a melhor capacidade de tração e subida, juntamente com velocidade em estrada de 30 km/h*, e eficiência energética com baixa geração de calor. A nova Braud 10.90X Olive possui também uma suspensão hidráulica das rodas dianteiras de série para proporcionar a melhor condução e conforto do mercado. Os novos pneus traseiros de 600 mm e os pneus dianteiros de 400 mm irão gerir melhor a superfície de apoio para as condições mais duras de colheita.

* Dependendo da homologação do mercado local



Sistema automático de nivelamento e de bloqueio da cabeça

O IMS 2.0 controla automaticamente a altura e o nivelamento. Basta o operador definir a altura da cabeça de colheita pretendida, e esta será mantida automaticamente, independentemente do terreno e com até uma correção de inclinação do terreno de 25%. Os sensores, incluídos de série, impedem a cabeça de colheita de alguma vez entrar em contacto com o solo em condições mais difíceis. A altura da máquina será agora também mantida em modo de estrada com o nivelamento automático a atuar no transporte em estrada, proporcionando uma altura constante. O sistema automático de bloqueio de oscilação também permite bloquear automaticamente a pendularidade da cabeça durante o transporte em estrada: não há necessidade de deixar o seu banco mover-se do campo para a estrada, tornando assim o trabalho mais eficiente.



Manobrabilidade elevada e sequência mais rápida de cabeceiras

Tanto o trator como a cabeça de colheita foram concebidos tendo em vista apresentarem-se compactos. Isto é claramente perceptível observando o design traseiro da máquina, sendo que o Noria não sobressai além do pneu traseiro, o que permite viragens mais fáceis quando se pretende sair da linha de vinhas. A sequência de cabeceiras pode ser ativada com apenas um comando do manípulo: elevando a máquina a uma altura de cabeceira predefinida e parando os sacudidores. O mesmo botão de cabeceira irá ativar todas as funções ao ser ativado na linha seguinte.



Colheita de primeira!

As cabinas das máquinas de colheita Braud 10.90X Olive são reconhecidas como referência do sector. As cabinas são totalmente suspensas e insonorizadas para proporcionar uma viagem mais agradável e confortável. Pressurizadas, aquecidas e equipadas com ar condicionado, as cabinas foram construídas para oferecer um excelente nível de conforto e proteção durante a colheita, a pulverização e outras operações. Em circunstâncias idênticas, os níveis de ruído foram reduzidos em 3 dBA, quando comparados com os da anterior gama de máquinas de colheita, oferecendo a cabina mais silenciosa e confortável do mercado.

A referência em termos de conforto

A estrutura da cabina e o quadro das máquinas de colheita Braud 10.90X Olive foram concebidos para respeitar o Código 4 da nova Diretiva Europeia de Máquinas 2006/42/CE, a norma mais rigorosa aplicável. Cinto de segurança, martelo para quebra do vidro de segurança e sensor eletrónico da presença do operador são alguns dos acessórios disponíveis de série. A atenção aos detalhes foi seguida, fornecendo uma ampla consola lateral com o emblema da Braud, com duas fichas USB, perfeitas para carregar e ter o seu telemóvel carregado e pronto na ponta dos dedos. Com um design totalmente novo, que inclui uma mala frigorífica, possui melhores acabamentos e funcionalidades, com todos botões facilmente acessíveis. Mais conforto, maior desempenho.



Acesso fácil

Uma nova plataforma com degraus, ativada eletricamente, permite o acesso fácil e seguro à cabina. Uma luz LED ilumina automaticamente o trajeto quando se sobem os degraus à noite.



Controlo total

O novo painel de controlo luminoso (LPC) permite o acesso a todas as 12 luzes e faróis existentes à volta da máquina. Todos os modelos Braud 10.90X Olive estão equipados de série com um rádio Bluetooth para obter conectividade no modo mãos-livres.



Visibilidade total

A cabina da Braud 10.90X Olive, combinada com um capô do motor com um perfil específico, permite total visibilidade também do lado direito da máquina, proporcionando-lhe total controlo durante a colheita.



Trabalho noturno

Um total de 12 lâmpadas padrão iluminará o seu trabalho, agora auxiliadas por duas novas lâmpadas laterais traseiras. Montadas do lado direito e esquerdo da cabina, contribuem para a visibilidade durante as manobras noturnas. Existe a opção de incorporação de lâmpadas adicionais.



Visão 360°

Duas câmaras instaladas de série e o monitor a cores no interior da cabina podem acomodar um total de quatro câmaras para aumentar a visibilidade e controlar as funções da máquina.



Proteção do encadeamento e espaço

As cabinas da Braud 10.90X Olive têm instaladas duas palas solares, uma no para-brisas dianteiro e outra na traseira. Proporcionam conforto mesmo em colheitas sob a máxima luminosidade. A área dos espaços para armazenamento evidencia a atenção dada ao pormenor na fase de design. Uma mesa para portátil desdobrável*, um gancho para casacos e uma rede de arrumação elástica estão instaladas de série.

Maximização do desempenho com redução do esforço.

A automatização inteligente e intuitiva poupa tempo e melhora o desempenho da colheita. O manípulo multifunção vai ser o seu braço direito. Todos os parâmetros da máquina podem ser controlados, incluindo a velocidade e direção da deslocação, o nivelamento manual e a cabeça de colheita. O apoio de braço do lado direito pode ser ajustado em termos de comprimento e altura, e as funções da máquina podem ser analisadas com um olhar, graças ao monitor de ecrã tátil IntelliView™ IV. Um visor com manípulo interativo irá instruir os operadores diretamente a partir do monitor, fornecendo-lhe informações sobre todas as funções e como ativar as definições básicas da máquina. Simples e fácil. O ecrã ACS permitirá guardar a sua definição de colheita preferida para uma posterior utilização. Simples e potente.

Todas as funções e parâmetros da vindimadora podem ser ajustados de forma simples e fácil, bastando um toque no monitor IntelliView™ IV

Elevar tremonha direita

Elevar ambas as tremonhas

Elevar tremonha esquerda

Descer ambos os tegões (automático)

Descer tremonha direita

Descer tremonha esquerda

Elevar máquina

Virar máquina para a esquerda

Virar máquina para a direita

Descer máquina

Engatar transportador e limpar

Botão de menu: aceder ao menu para definir parâmetros

Ajustar parâmetros dentro do menu selecionado

Ativar sistema de sacudimento





IntelliView™ IV Plug and Play

O extra amplo monitor de ecrã tátil a cores IntelliView™ IV com 26,4 cm encontra-se fixado sobre um calha deslizante que pode deslocar o pilar da cabina para cima e para baixo, para que possa posicioná-lo no local pretendido. Quando são ligados acessórios multifunções compatíveis, o monitor IntelliView™ IV define automaticamente páginas relacionadas com o tipo de trabalho, para um controlo e gestão mais fáceis da máquina.



Sistema de seguimento de linhas

O sistema RTS opcional utiliza tecnologia GPS para mapear as linhas no monitor IntelliView™ IV, apresentando linhas colhidas, linhas em falta e sobreposições. Especialmente útil para o trabalho noturno e aplicação de pulverizados.



Sistema de pesagem de azeitonas

Os dois tegões da nova Braud 10.90X Olive podem estar equipados com um sistema de pesagem de azeitonas opcional. Esta opção pesa a máquina antes e depois da descarga, fornecendo uma medição estática das azeitonas para efeitos de logística, gestão do triturador ou medição global da produtividade. Um ecrã de desempenho de peso dedicado permite a adição de pesos e calcula a produtividade média (por campo, por reboque, por dia, etc.), permitindo também uma melhor gestão da cultura colhida. Uma impressora fornecerá um talão com os pesos no ecrã para registar as azeitonas colhidas. Se a máquina estiver equipada com o sistema de pesagem e um GPS, é possível obter um mapeamento da produtividade.



Configurar velocidade máxima do motor

Configurar velocidade mínima do motor

Separador de fluxo (se adequado)

Cruise control

Modo de estrada

360°: Braud 10.90X Olive.

Os novos modelos Braud 10.90X Olive foram concebidos para passar mais tempo a trabalhar e menos tempo no estaleiro. Todos os pontos de manutenção são de fácil acesso e os intervalos de manutenção longos significam que os tratores vão passar mais tempo no seu ambiente de trabalho.



O filtro de ar do motor é fácil de verificar, limpar ou substituir, sem ser necessário utilizar ferramentas, sendo acessível a partir do solo.



O sistema de refrigeração abre-se para permitir uma limpeza rápida e fácil.



O capô do motor de dois blocos abre-se na totalidade para permitir um acesso total: o capô dianteiro gira totalmente para permitir o acesso para procedimentos de manutenção, a porta lateral gira sobre uma mola acionada por gás para limpeza e manutenção dos componentes hidráulicos e arrefecedores.



Os pontos de verificação e de abastecimento do óleo do motor são de fácil acesso. Também poderá tirar partido dos longos intervalos de manutenção de 600 horas, típicos da New Holland.





Para facilitar e reduzir a manutenção, todos os pontos de lubrificação da cabeça de colheita estão agrupados e têm acesso fácil a partir da plataforma da cabeça.



Tanto o depósito de combustível como o depósito AdBlue podem ser abastecidos a partir da escada para fácil acesso.



Conseguirei encontrar AdBlue facilmente?

A resposta é: sim! Estará disponível através das soluções de pós-venda da CNH Industrial. O AdBlue pode até ser entregue diretamente na sua exploração agrícola, para que seja ainda mais prático para si.



Acessórios instalados pelos concessionários

O seu concessionário poderá fornecer e instalar uma vasta gama de acessórios genuínos para otimizar o desempenho da máquina, independentemente das condições.

Modelos	2 tegões de azeitona	Tapete transportador lateral de azeitona	2 tegões de azeitona para a cabeça de colheita
Tipo de olival	Olival superintensivo		
Distância máx. (máquina totalmente levantada) (m)	3,00	3,00	3,00
Vindimadora multifuncional com desacoplamento rápido	●	●	●
Motor			
Tipo	FPT NEF	FPT NEF	-
Conforme com os regulamentos de emissões do motor	Stage V	Stage V	-
Potência ECE R120 – ISO 14396 (kW/CV)	134/182	134/182	-
Cilindros/Admissão	6/Turbo com Intercooler	6/Turbo com Intercooler	-
Sistema ECOBlue™ HI-eSCR 2 (Redução Catalítica Seletiva)	●	●	-
Ventoinha de arrefecimento reversível	○	○	-
Unidade básica de trator			
Capacidade para diesel/AdBlue (l)	270/41	270/41	-
Transmissão robusta de elevada eficiência, com velocidade em estrada de 30 km/h*	●	●	-
Suspensão hidráulica do eixo dianteiro	●	●	-
Ângulo de viragem máximo (graus)	90	90	-
Limitador de binário das rodas dianteiras	●	●	-
Inclinação máxima (%)	35	35	-
Inclinação lateral (%)	25	25	-
IMS 2.0 – Sistema de gestão inteligente de segunda geração	●	●	-
CDHA - Correção automática da altura e inclinação	●	●	-
Controlo da marcha com radar	●	●	-
Travão de estacionamento elétrico com pedal de travagem e botão no assento	●	●	-
Cabeça de colheita			
Número de sacudidores SDC [série]	42	42	42
Fixação do sacudidor flexível traseiro	●	●	●
Acoplamento rápido da cabeça de colheita	●	●	●
Espaçamento horizontal da haste de sacudimento hidráulica/acoplamento rápido do sacudidor	●/-	●/-	●/-
Comprimento fechado dos godés de colheita (mm)	2500	2500	2500
Número de godés de recolha	2 x 71	2 x 71	2 x 71
Dimensão do godé	XXL	XXL	XXL
Sensor de solo para autonivelamento	●	●	●
Sistema de aperto Noria sem ferramentas	●	●	●
Sistema de bloqueio automático de oscilação	●	●	●
Tapetes transportadores de limpeza central de elevada capacidade	460	460	460
Tapetes transportadores secundários de envio lateral (mm)	230	230	230
Ventilador de limpeza superior com escape traseiro	●	●	●
Aspiradores de limpeza inferiores	-	-	-
Sem-fim hidráulico para serviço pesado	●	●	●
2 tegões em aço inoxidável/capacidade (l)	●/4000	-	●/4000
1 tegão em aço inoxidável e tapete transportador do lado direito/comprimento (m)	-	●/5,2	-
Controlo remoto	○	○	-
Lubrificação centralizada da cabeça de colheita	●	●	●
Cabina			
Volume do interior da cabina (m³)	2,23	2,23	-
Área envidraçada da cabina (m²)	2,27	2,27	-
Escada e plataforma de acesso com luz	●	●	-
Estrutura de proteção	ROPS código 4	ROPS código 4	-
Ar condicionado e mala frigorífica	●	●	-
Sistema de filtragem da cabina/nível de categoria (EN 15695)	●/2	●/2	-
Conjunto do Blue Cab™ 4**	○	○	-
Rádio Bluetooth com microfone separado (chamadas telefónicas com sistema mãos-livres) independente	●	●	-

Modelos	2 tegões de azeitona	Tapete transportador lateral de azeitona	2 tegões de azeitona para a cabeça de colheita
Tipo de olival	Olival superintensivo		
Cabina			
Sistema com 2 colunas integradas	●	●	-
Apoio de braço ajustável e joystick multifunções	●	●	-
Monitor com ecrã tátil IntelliView™ IV com posição ajustável	●	●	-
Monitor a cores divisível para câmaras	●	●	-
Câmaras (a cores)	2 ●/+2 ○	2 ●/+2 ○	1 ●
Coluna da direção e banco ajustável com suspensão pneumática	●	●	-
Banco deluxe bicolor aquecido e ventilado	○	○	-
Lâmpadas com painel de controlo da iluminação (Light Control Panel, LCP) dedicado	12	12	-
Espelhos com ajuste elétrico	●	●	-
Espelhos retráteis do lado direito	●	●	-
Palas solares dianteiras e traseiras	●	●	-
Viticultura Premium/PLM®			
Sistema de Seguimento de Linha GPS NH 162 (RTS)	○	○	-
Sistema de pesagem estático de uvas com impressora	○	-	-
Pacote profissional de telemática MyPLM®Connect	○	○	-

● De série ○ Opcional - Não disponível

* Apenas para a homologação autorizada pelo mercado

** Conjunto do Blue Cab™ 4: com filtragem de categoria 4 (EN 15695-1 e EN 15695-2), AC automático, banco deluxe bicolor aquecido e ventilado, luzes de trabalho LED, mala frigorífica amovível de 12 V



Modelos	2 tegões de azeitona	Tapete transportador lateral de azeitona	2 tegões de azeitona para a cabeça de colheita
Dimensões e pneus			
A – Altura máx. com cabina, cabeça de colheita sobre o solo (m)	4,04	4,04	-
B – Compr. máx (m)	6,1	6,7	-
C – Largura máxima da unidade de base (m)	3,00	3,00	-
D – Largura mín. nas rodas traseiras (com pneus traseiros de 600 mm) (m)	3,24	3,24	-
E – Distância ao solo (sob o chassis do trator) (m)	2,31-3,06	2,31-3,06	2,31-3,06
F – Distância entre eixos (m)	3,30	3,30	-
G – Altura de inclinação máxima do tegão, sob o tegão (m)	3,10	3,10	3,10
H – Altura do eixo de inclinação máxima do tegão (m)	3,33	3,33	3,33
I – Desvio traseiro da cabeça de colheita (a partir do eixo das rodas) (m)	936	936	936
Altura máxima útil dos sacudidores/Número de sacudidores SDC	2,05/42	2,05/42	2,05/42

New Holland Top Service:

serviço de informação e assistência a clientes.



Máxima disponibilidade

Estamos sempre preparados para o ajudar: 24 horas por dia, 7 dias por semana, durante todo o ano! Independentemente da informação necessária e do problema ou pedido a expor, tudo o que tem a fazer é telefonar para o número gratuito(*) do New Holland Top Service.



Máxima rapidez

Serviço expresso de entrega de peças: sempre que precise, onde quer que precise!



Máxima prioridade

Soluções rápidas durante a época de colheita: porque o trabalho não pode esperar!



Máxima satisfação

Procuramos e localizamos a solução de que necessita, mantendo-o informado: até ficar 100% satisfeito!



Contacte o seu concessionário New Holland para mais informações!

* A chamada é gratuita. Contudo, alguns operadores europeus podem aplicar uma taxa se a chamada for feita a partir de um telemóvel. Para mais informações acerca das taxas, informe-se antecipadamente com o seu operador.

DIRIJA-SE AO SEU CONCESSIONÁRIO DE CONFIANÇA



www.newholland.pt

