

# ZOOM



## FILTRE À CARBURANT D'ORIGINE

EXPLOITEZ PLEINEMENT LES CAPACITÉS  
DE VOTRE MACHINE

CASE IH FAIT LA DIFFÉRENCE.  
VOYONS COMMENT.



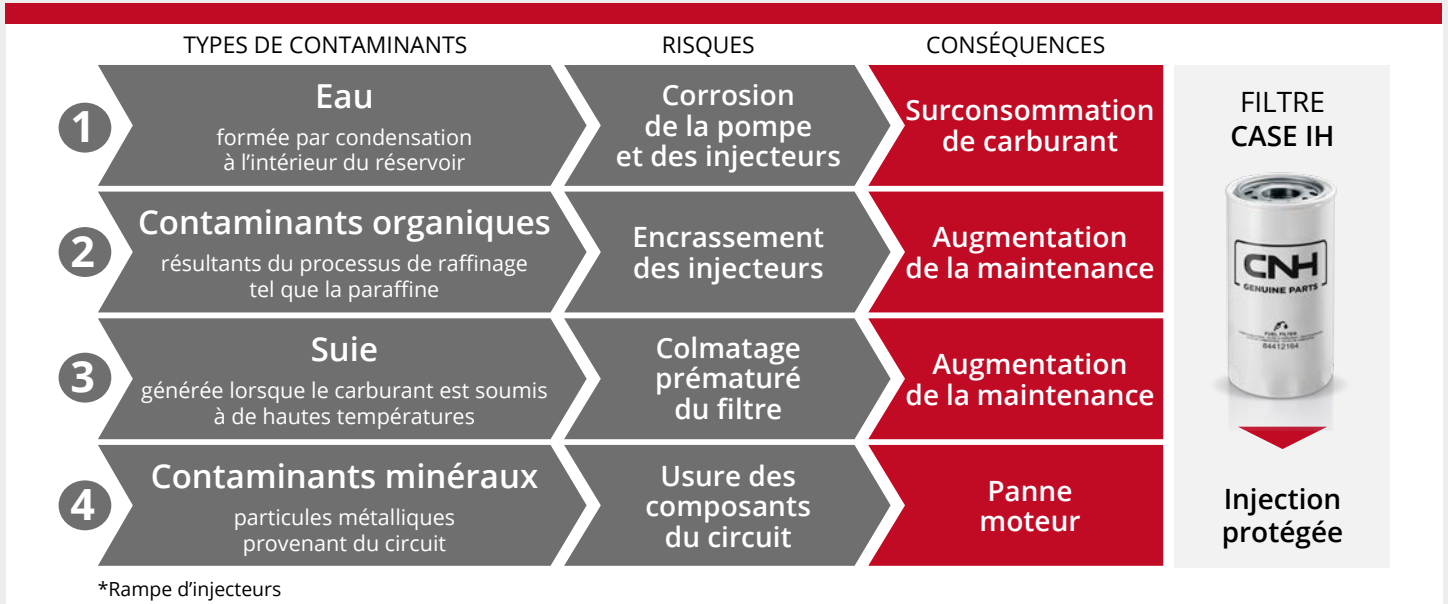
**GENUINEPARTS**  
HIGH PERFORMANCE

**CASE IH**

# Le rôle clé du filtre à carburant.

Avec la généralisation des systèmes « **common rail** »\*, la qualité de filtration du carburant diesel est primordiale pour assurer **la protection et les performances du système d'injection**.

Les filtres à carburant CASE IH sont conçus spécialement pour votre moteur, ils assurent la propreté du carburant et éliminent 4 types de contaminants :









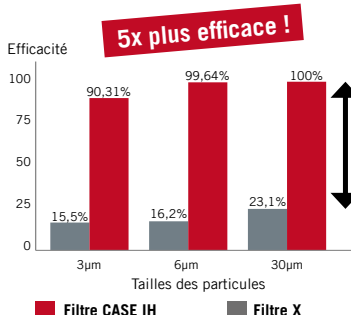
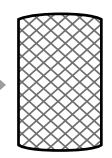
**POURQUOI CHOISIR UN FILTRE À CARBURANT D'ORIGINE?**



## Pourquoi choisir un filtre à carburant d'origine CASE IH ?

### PROPRIÉTÉS ESSENTIELLES DU FILTRE

Les filtres à carburant CASE IH ont 3 propriétés complémentaires :

<b>Capacité</b>	+	<b>Efficacité</b>	+	<b>Perte de charge</b>	=	<b>FILTRE CASE IH</b>  <b>Optimisé pour chaque moteur</b>
Quantité maximale de contaminants que le filtre peut retenir		Pourcentage d'efficacité de rétention pour une taille de particule donnée		Résistance à l'écoulement du carburant dans le filtre qui va limiter le débit		
		 <p><b>5x plus efficace !</b></p>				

Ces 3 caractéristiques doivent être combinées au plus juste pour que le carburant circule et reste propre dans la durée. Seules des pièces d'origine vous garantissent une filtration optimale.

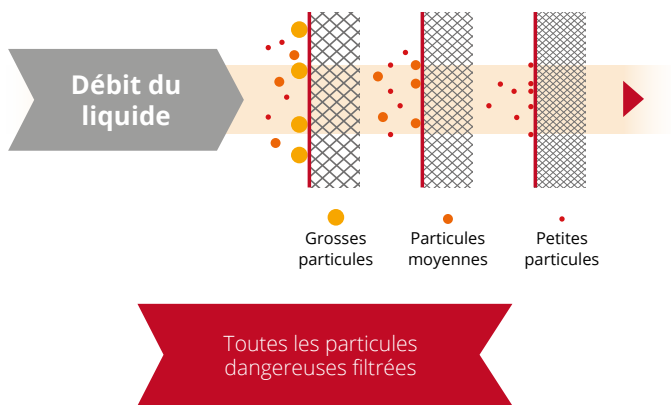
## LE SUPPORT FILTRANT : UN ÉLÉMENT À HAUTE TECHNOLOGIE

Pour assurer ces 3 caractéristiques, la qualité de l'élément filtrant est primordiale. CASE IH **utilise un support filtrant multicouches** qui retient la majorité des particules de toutes tailles.

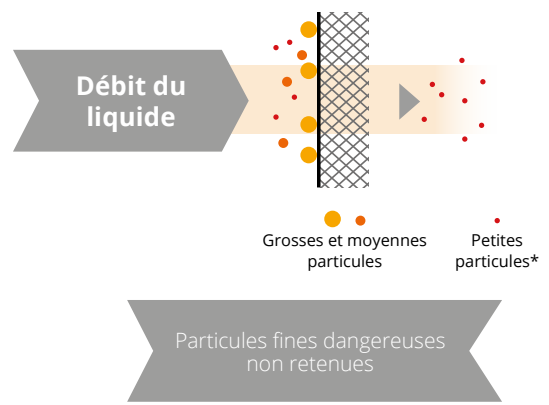


**Structure renforcée de la cartouche intérieure qui empêche les fuites et la contamination par du carburant non filtré.**

### Filtre CASE IH



### Filtre de basse qualité



\* Particules causant une usure prématurée du moteur.

## LA STRUCTURE : LA DIFFÉRENCE EST À L'INTÉRIEUR

**CASE IH choisit des matériaux résistants aux températures extrêmes, aux vibrations et à la pression.**

Ces conditions, soumises à des essais de pression dynamique\* en laboratoire, nous permettent de valider la qualité de nos produits.

### Filtre CASE IH

4 000 000 cycles

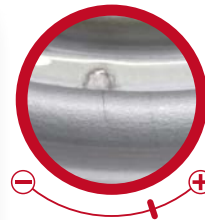


Sans défaut



### Filtre de basse qualité

3099 cycles



Défaut de fissure =  
fuite de carburant



### FILTRE CASE IH



Conçu pour durer

\* Essai réalisé à une fréquence de 10 Hz et une pression variant de 0 à 12 bar, soit une pression de 12 kg / cm<sup>2</sup> exercée chaque seconde.

# Conseils d'utilisation.

## INTERVALLES D'ENTRETIEN

Il est conseillé de **changer le filtre et le préfiltre toutes les 600 h, ou 1 fois par an\***.

## PRÉCAUTIONS D'UTILISATION

- Si le filtre n'est pas emballé, stockez-le tête en bas pour éviter que la poussière ne tombe à l'intérieur
- Manipulez-le toujours par le réservoir
- Huilez légèrement le joint pour faciliter le serrage

\*Durée généralement constatée, veuillez consulter le manuel d'entretien du véhicule ou la notice du filtre pour plus d'informations.

**MIEUX VAUT CHANGER UN FILTRE QU'UNE RAMPE D'INJECTEURS !**

## Le saviez-vous ?

Un filtre neuf peut contenir des résidus de métaux issus du procédé de fabrication. Ces résidus peuvent endommager irrémédiablement votre système d'injection. C'est pourquoi CASE IH produit les composants clés sous atmosphère contrôlée et en lave certains pour assurer à votre nouveau filtre des performances optimales.



Site sous atmosphère contrôlée.

FILTRE CASE IH



FILTRE  
PROPRE

