

Ładowarki teleskopowe serii TH

TH6.36 | TH7.32 | TH7.37 | TH7.42 | TH9.35



Pięć modeli ładowarek teleskopowych TH, niezliczone zastosowania.

Marka New Holland liczy się z opinią klientów. Wiemy, że wymagania klientów wobec ładowarek teleskopowych są różne - począwszy od klientów, którzy potrzebują maszyn do podnoszenia, transportu i składowania wielkich bali aż po klientów szukających zwrotnej maszyny do codziennej pracy w gospodarstwie hodowlanym. Wśród ładowarek serii TH każdy klient znajdzie model spełniający jego indywidualnym wymogom. Oznakowanie każdego modelu zawiera wstępną informację o wysokości podnoszenia i udźwigu. Przykładowo modele TH6.36 posiadają wysięg 6,10 m i udźwig 3 600 kg, natomiast modele TH9.35 mają wysięg 9,10 m i udźwig 3 500 kg. Wszystkie modele spełniają normę emisji spalin Stage V. Wyróżniają je lepsze osiągi i ekonomika pracy, co przekłada się na większy komfort i niższe koszty eksploatacji. Pod względem wyciszenia i komfortu najnowsze kabiny mogą stanowić przykład do naśladowania dla konkurencji. W zależności od rynku można je wyposażyć w różne tylne zaczepy i złącze hydraulicznego hamulca. Najdłuższe w klasie, aż 1000-godzinne okresy między przeglądami sprawiają, że Twoja inwestycja jest zajęta pracą przez dłuższy czas.

Nowa seria ładowarek teleskopowych TH: doskonała pod każdym względem

Od ponad 20 lat ładowarki teleskopowe marki New Holland przodują pod względem osiągnięć, niezawodności i ekonomiki. Nową serię ładowarek TH wyróżnia żółto-szara kolorystyka, podkreślająca ich znaczenie wśród maszyn do zbioru siana i paszy oraz przynależność do tego szacownego grona.



Wyposażenie modeli Plus:

- Fotel z pneumatyczną amortyzacją
- System wentylacji HVAC
- Szybkozłącze hydrauliczne
- Tylne reflektory na dachu kabiny
- Wsuwana kolumna kierownicy
- Okres między przeglądami 1000 godzin

Wyposażenie modeli Elite:

- Przełącznik redukcji ciśnienia hydraulicznego
- Zamontowany w podłokietniku dżojstik
- Reflektory z tyłu kabiny i na wysięgniku
- Podgrzewany fotel z pneumatyczną amortyzacją
- Automatyczny system wyrównywania kół
- Gniazda elektryczne z tyłu maszyny
- Prędkość maks. 40 km/h
- Okres między przeglądami 1000 godzin
- Pompa o zmiennej objętości skokowej i wydanku 160 l/min



Model	Maks. wysięg	Udźwig kg	Moc KM
	m		
TH6.36 Plus	6,1	3600	133
TH7.32 Plus	7,0	3200	133
TH7.37 Plus	7,0	3700	133
TH7.42 Plus	7,0	4200	133
TH9.35 Plus	9,1	3500	133
TH6.36 Elite	6,1	3600	145
TH7.37 Elite	7,0	3700	145
TH7.42 Elite	7,0	4200	145
TH9.35 Elite	9,1	3500	145

Modele Plus i Elite

Modele Plus i Elite zostały opracowane z myślą o najbardziej wymagających użytkownikach, którzy oczekują od maszyn maksymalnej wydajności i komfortu. Są one wyposażone w spełniający wymogi normy Stage V silnik NEF o pojemności 4,5 l i maksymalnej mocy wynoszącej odpowiednio 133 KM i 145 KM oraz nową przekładnię 6x3 PowerShift™. Zastosowana w modelach Plus przekładnia posiada dwa tryby pracy - ręczny i półautomatyczny, natomiast w modelach Elite przekładnia posiada trzy tryby pracy - ręczny, półautomatyczny i automatyczny. Dzięki trybom pracy przekładni napędowej modele Plus, a szczególnie modele Elite, są predestynowane do prac transportowych i mogą poruszać się z wyposażoną w hamulce przyczepą o masie nawet 20 ton. Do zmiany kierunku jazdy w modelach Elite służą przyciski na dźwistku lub opcjonalna dźwignia na kolumnie kierownicy. Gama Elite obejmuje teraz model Elite TH9.35 o wysięgu wynoszącym 9,1 m przeznaczonym głównie do profesjonalnych prac związanych ze słomą.

Większy wybór, większa wydajność.

Wychodząc naprzeciw potrzebom klientów, w celu zwiększenia wydajności, nowa seria ładowarek TH obejmuje teraz pięć modeli i dziewięć wersji, wśród których trzy modele są w kluczowym segmencie maszyn o wysięgu 7 m. Modele Elite są wyposażone w silnik o mocy 145 KM, przekładnię 6x3 PowerShift™ z 3 trybami pracy, pompę tłokową i zamontowany w fotelu dżojstik. W modelach Plus zastosowano silnik o mocy 133 KM, przekładnię 6x3 PowerShift™ z 2 trybami pracy i pompę tłokową. Wszystkie modele są dostępne z nowymi zaawansowanymi funkcjami hydraulicznymi. Nowa gama ładowarek TH powstała w oparciu o długoletnie prace badawcze, inwestycje i opinie klientów.

Doskonała widoczność i najwyższy komfort

Nową serię TH wyróżnia nowoczesna, bardziej komfortowa kabina o lepszym wygłuszeniu i większej widoczności, zapewniająca zawsze maksymalną wydajność. Większą widoczność zapewnia niższa maska z prawej strony kabiny. Nowe reflektory w technologii LED dostarczają strumień światła o mocy 25 000 lumenów i pozwalają zamienić ciemną noc w jasny dzień, dzięki czemu zwiększają wydajność i bezpieczeństwo pracy.

Jakość na najwyższym poziomie

Ładowarki teleskopowe serii TH są wyposażone w spawany przy użyciu robotów wysięgnik w kształcie litery „U”, który wyróżnia niezwykłą sztywność i wytrzymałość. Podwozie w kształcie litery „H” cechuje ogromna odporność na skręcanie i zdolność pracy w najtrudniejszych warunkach. Marka New Holland nieustannie podejmuje wysiłki ukierunkowane na poprawę jakości i w latach 2012-2013 poczyniła inwestycję w nową, specjalną linię produkcyjną ładowarek serii TH.

Prosta eksploatacja

Przestoje są wrogiem wydajności, dlatego też wszystkie ładowarki teleskopowe serii TH zostały skonstruowane z myślą o ograniczeniu okresowych przeglądów i ich optymalizacji. Uproszczone obsługę codzienną i prace konserwacyjne, a tym samym uproszczono eksploatację maszyny w okresie pomiędzy przeglądami, które wydłużono do 1000 godzin.

Maks. wysięg 6,1 m – 9,1 m

Automatyczny dwukierunkowy wentylator chłodzący

Silnik ECOBlue™ HI-eSCR 2 spełniający wymogi normy Stage V o mocy maks. 145 KM

Okres między przeglądami 1000 godzin

Układ kierowniczy z 3 trybami pracy i automatycznym systemem wyrównywania kół





Lepsza widoczność to większa wydajność.

W oparciu o swoje bogate doświadczenie w zakresie kabin ciągników marka New Holland stworzyła kabinę panoramiczną 360° Vision. Kabinę cechuje największa w tej klasie powierzchnia szyb i najwyższy komfort. Przeszkolona kabina zapewnia wyśmienitą widoczność w każdym kierunku, min. ułożenie przedniego narzędzia w dolnym położeniu. Podczas pracy ta wyśmienita widoczność przekłada się na większą wydajność pracy i szybszą wymianę narzędzi.

Większa przeszklona powierzchnia, doskonała widoczność

Szeroko zakrojone prace badawczo-rozwojowe podjęte przez markę New Holland zaowocowały kabiną 360° Vision. Głównym celem tych prac było wyeliminowanie martwych kątów w polu widzenia nad wysięgnikiem, zwłaszcza przy jego maksymalnym górnym i dolnym położeniu. Połączenie szerokiej, nisko osadzonej szyby przedniej z cienkimi słupkami zdecydowanie poprawiło widoczność z fotela operatora. Dzięki nowej konstrukcji maski zwiększono widoczność na przednią prawą stronę o ponad 9%.

Skonstruowana z myślą o redukcji hałasu

Najlepszym sposobem ograniczenia hałasu jest eliminacja jego źródeł. Szereg rozwiązań konstrukcyjnych pozwoliło obniżyć poziom hałasu w kabinie ładowarek TH do zaledwie 71 dBA. Kluczową rolę w obniżeniu hałasu odegrał silnik ECOBlue™ Hi-eSCR 2, który nie tylko cechuje niski poziom emisji zanieczyszczeń, ale wyjątkowo cicha praca.





Kabina i elementy sterowania

- Wszystkie modele posiadają zamontowany w podłokietniku fotela, elektroniczny dźwostek
- Dźwostek umożliwia wybór biegu, ustawienie przekładni w położeniu neutralnym, zmianę kierunku jazdy wraz z wysprzęgnięciem przekładni, sterowanie wysięgnikiem i 3. funkcją hydrauliczną
- Jako opcja w modelach Elite oferowana jest zamontowana w kolumnie kierownicy dźwignia zmiany kierunku jazdy
- Regulacja wysunięcia i kąta nachylenia kierownicy
- Podgrzewany fotel z pneumatyczną amortyzacją stanowi standardowe wyposażenie

Komfort ośmiu nawiewów

- Wydajny układ klimatyzacji zapewnia komfort przez cały dzień pracy
- Osiem regulowanych nawiewów pozwala odpowiednio kierować strumieniem ciepłego i zimnego powietrza
- Otwierane tylne i boczne okna zapewniają dopływ świeżego powietrza



Nowe światła LED

- Silny zestaw reflektorów w technologii LED dostępny jako opcja
- Moc światła diody LED wynosi 2500 lumenów
- W sumie 10 reflektorów LED zapewnia widoczność wokół całej maszyny, zwiększając bezpieczeństwo i wydajność
- Maks. 5 przednich, 3 tylne i 2 boczne reflektory w technologii LED



- Dźwostek umożliwia wysprzęgnięcie przekładni i wybór biegu, sterowanie wysięgnikiem i 3. funkcją hydrauliczną
- Wybór kierunku jazdy również odbywa się z dźwostka
- Kolumna sterowania w modelach serii Plus jest regulowana w dwóch płaszczyznach
- Fotel pneumatyczny jest wyposażeniem standardowym w serii Plus. Opcjonalnie fotel może być wyposażony dodatkowo w podgrzewanie



Najlepszy w klasie podłokietnik zapewniający komfort i ergonomię na najwyższym poziomie

- Nowy podłokietnik zapewnia maksymalny komfort ergonomię podczas pracy dźwignią
- Wszystkie główne elementy sterowania wysięgnikiem i maszyną znajdują się tuż przy operatorze na wygodnej klawiaturze podłokietnika
- Ergonomiczne pokrętko sterowania umożliwia ustawianie parametrów i współpracuje z monitorem InfoView™
- Nowa klawiatura zawiera wszystkie elementy sterowania inteligentnym układem hydraulicznym, przekładnią nawrotną, prędkością obrotową silnika, dynamiką działania wysięgnika, widokiem z kamery wstecznej i różnymi trybami pracy



Nowy, 7-calowy monitor LCD InfoView™

Kontrola wszystkich parametrów maszyny nigdy nie była tak prosta. Każde ustawienie i każda informacja znajduje się w zasięgu wzroku na 7-calowym, łatwym w użytkowaniu monitorze. Wszystkie parametry maszyny są przedstawione w sposób bardzo wyraźny i czytelny, aby zapewnić najlepsze wrażenie z jazdy. Na monitorze InfoView™ wyświetlany jest również automatycznie widok z kamery przy włączeniu biegu wstecznego.



Większe bezpieczeństwo

Nowa seria ładowarek posiada system LMI (Load Moment Indicator - wskaźnik momentu obciążenia) z diodami LED, pozwalający uniknąć zagrożeń związanych z przeciążeniem maszyny. System LMI ostrzega operatora, gdy maszyna osiągnie maksymalnie dopuszczalne obciążenie, kontrolując obciążenie osi tylnej. Nowy system cechuje stabilniejszy sygnał i diody LED, który wskazują skalę ryzyka przewrócenia (zielona - brak ryzyka, czerwona - wysokie ryzyko, blokada układu hydraulicznego).



Czyste osiągi. Dynamiczna wydajność.



Jako jednostkę napędową ładowarek teleskopowych serii TH zastosowano spełniający wymogi normy Stage V, 4-cylindrowy silnik NEF o pojemności skokowej 4,5 l, skonstruowany przez firmę FPT Industrial. Zdał on swój egzamin praktyczny w ciągnikach T6 marki New Holland, w których potwierdził niskie koszty eksploatacji i niezawodność. Wyróżnia go niezwykle niski poziom emisji osiągnięty dzięki technologii ECOBlue™ HI-eSCR 2 oraz wiodący w branży okres pomiędzy przeglądami wynoszący 1000 godzin. Silnik zastosowany w modelach Elite ma moc znamionową 131 KM, a w pozostałych modelach ładowarek – 121 KM. Te wartości wzrastają odpowiednio do 145 KM i 133 KM, gdy silnik pracuje z prędkością obrotową 1800 obr/min. Aby zminimalizować straty mocy, koło zamachowe silnika jest połączone bezpośrednio z przekładnią napędową za pomocą wytrzymałego przetwornika momentu obrotowego o wymiarze 280 mm, który przekazuje moc na przednie i tylne koła. Modele ładowarek teleskopowych TH Elite rozwijają maksymalną prędkość 40 km/h; zarówno modele Elite, jak i pozostałe są wyposażone w tryb transportowy, który po ręcznym włączeniu automatycznie blokuje wysięgnik. Tryb transportowy zapobiega również włączeniu trybu jazdy z czterema kołami skrętnymi (4WS) lub trybu jazdy ukośnej, zezwalając jedynie na kierowanie kołami na przedniej osi.



Efektywne chłodzenie dzięki dwukierunkowym wentylatorom

- Główny wentylator chłodzący silnik zmienia kierunek obrotów co 6 minut i obraca się w tym kierunku przez 15 sekund
- Z chłodnicy silnika, chłodnic oleju i chłodnicy międzystopniowej są usuwane zanieczyszczenia i pył
- Ten samy cykl pracy powtarzają dwa elektryczne wentylatory, aby wyczyścić klimatyzację, chłodnicę paliwa i chłodnice przekładni napędowej

Większe opony i bogatszy wybór

- Ładowarki teleskopowe TH posiadają ogumienie 460/70R24
- Możliwość zamówienia szerszych opon 500/70R24
- Prześwit w najniższym punkcie pod osiami wynosi aż 415 mm
- Oferta obejmuje opony do zastosowań przemysłowych o szerokości 460 mm



Ułatwienia dzięki nowej przekładni 6x3

- Zmiana biegów odbywa się za pomocą przycisków na zamontowanym na konsoli sterowania dźwojstiku
- Nowe przełożenia biegów znacznie poprawiają efektywność przy wjeżdżaniu na strome wzniesienia i jeździe na wyższych biegach
- Płynna zmiana kierunku jazdy za pomocą dźwigni zamontowanej na kolumnie kierownicy
- Nowa przekładnia zdecydowanie poprawia płynność przełączania biegów i przyspieszanie
- Tryb ręczny przekładni ułatwia pracę operatora

Przekładnia 6x3 z modelach TH Plus i Elite z trybami automatycznymi

- W modelach zastosowano nową przekładnię PowerShift™ 6x3 z 2 trybami pracy - ręcznym i półautomatycznym
- Tryb półautomatyczny jest aktywny na 4., 5. i 6. biegu i idealnie się sprawdza podczas transportu
- Po włączeniu tego trybu wybiera on najlepszy bieg, który pasuje do prędkości jazdy i obrotów silnika
- Możliwość ciągnięcia przyczepy z hamulcami o ciężarze do 20 ton
- W modelach Elite zastosowano nową przekładnię 6x3 z 3 trybami pracy - ręcznym, półautomatycznym i automatycznym
- Tryb automatyczny działa od 2. do 6. biegu i jest przeznaczony do jazdy po drodze; tryb automatyczny funkcjonuje pomiędzy 2. a 4. biegiem i umożliwia maksymalizację wydajności przy pracy w obejściu i na małej przestrzeni
- Zastosowana w modelach Elite przekładnia nawrotna z pamięcią zapamiętuje wybrane przy ostatniej zmianie kierunku jazdy bieg do przodu i wsteczny
- Do wyboru masz 3 tryby jazdy: tryb drogowy, tryb pracy jako ładowarka lub jako ładowarka teleskopowa



Stały napęd 4WD i automatyczne sterowanie trakcją

- Wszystkie ładowarki teleskopowe serii TH posiadają seryjny napęd na 4 koła (4WD)
- Standardowym wyposażeniem wszystkich modeli jest także mechanizm różnicowy o ograniczonym poślizgu na osi przedniej
- Tylny mechanizm różnicowy o ograniczonym (LSD) poślizgu znajduje się na wyposażeniu modeli Plus i Elite
- Mechanizm różnicowy kieruje do 45% dostępnego momentu obrotowego pomiędzy osiami, aby dostarczyć moc na koło o największej przyczepności

Hydrauliczne mokre hamulce tarczowe

- Zastosowane na dwóch osiach ładowarek serii TH szczelnie zamknięte, mokre hamulce tarczowe wymagają niewielkich nakładów konserwacyjnych i pozwalają na poruszanie się z dużą prędkością
- Dla większego bezpieczeństwa obwód hydraulicznego hamulca przyczepy jest połączony z obwodem hamulcowym ładowarki
- Hamulec postojowy* automatycznie włącza się po wyłączeniu silnika; można go również zaciągnąć ręcznie za pomocą umieszczonej na kolumnie kierownicy dźwigni zmiany kierunku jazdy lub zamontowanego na desce rozdzielczej przełącznika

* System SAHR (zaciskany siłą sprężyn, zwalniany hydraulicznie)

Właściwości manewrowe i tryby kierowania

- Przy włączonym trybie 4WS promień skrętu wynosi zaledwie 3,9 m
- W trybie transportowym można korzystać wyłącznie z trybu 2WS
- Modele Elite posiadają automatyczny system wyrównywania kół, który działa przy przełączaniu pomiędzy trybem jazdy na czterech kołach skrętnych, trybem jazdy na ukos i trybem jazdy ze skrętnymi kołami przednimi; ta funkcja jest dostępna jako wyposażenie opcjonalnie w modelach serii Plus

Wydajny układ hydrauliczny pozwala skrócić cykle robocze.

Wydajny układ hydrauliczny ma fundamentalne znaczenie dla wydajności ładowarki teleskopowej. I nie chodzi tutaj tylko o sam wydatek pompy hydraulicznej - skuteczne wykorzystanie oleju, zoptymalizowane wymiary siłowników i skuteczne zawory sterujące wspólnie wpływają na wydajność maszyny. Nowe modele ładowarek serii TH bazują na 20-letnich tradycjach marki New Holland w konstrukcji tych maszyn. Są wynikiem starannie zaprojektowanego układu hydraulicznego z dbałością o szczegóły. To wszystko wpływa na wysoką wydajność przy pracy w trudnych warunkach, w tym również przy wysokich temperaturach. Ładowarki można wyposażyć w dwa opcjonalne hydrauliczne przyłącza wraz z zaworami i rozdzielaczami do obsługi narzędzi montowanych z przodu. Oferowane są również dodatkowe tylne przyłącza.



Pompa hydrauliczna o zmiennej objętości skokowej zapewnia dużą moc przy niskich obrotach silnika

- Modele Plus serii TH posiadają na wyposażeniu wysoko wydajną pompę tłokową o zmiennej objętości i wydatku 140 l/min., natomiast modele Elite posiadają pompę o maksymalnym wydatku 160 l/min, która pozwala skrócić czas cykli roboczych nawet o 25%
- Gwarantuje ona wysokie natężenie przepływu oleju przy każdej prędkości obrotowej silnika, a ponadto wyłącza się, gdy maszyna nie korzysta w danej chwili z funkcji hydraulicznych.
- Pozwala to na skierowanie większej mocy do przekładni napędowej i jest szczególnie przydatne podczas transportu i wjeżdżania na pryzmę paszy

Zewnętrzny przełącznik redukcji ciśnienia

- Znajdujący się nad przednim błotnikiem i w kabinie przycisk upustowy ciśnienia w układzie roboczym umożliwia szybka i łatwą zmianę osprzętu i narzędzi

Model		TH6.36	TH7.32	TH7.37	TH7.42	TH9.35
Czasy cykli roboczych sterowanych hydraulicznie (bez obciążenia)						
Podnoszenie	(sek.)	6,7	6,7	6,7	6,7	6,7
Opuszczanie	(sek.)	5,2	5,2	5,2	5,2	5,2
Wysuwanie	(sek.)	5,2	6,2	6,2	6,2	7,9
Wsuwanie	(sek.)	3,7	4,5	4,5	4,5	6,3
Wychylenie łyżki	(sek.)	2,8	2,8	2,8	2,8	2,8
Napełnianie łyżki	(sek.)	2,8	2,9	2,9	2,9	2,9



Wysoko wydajny układ hydrauliczny zapewniający najkrótsze w klasie cykle robocze

Wszystkie modele Elite ładowarek teleskopowych TH posiadają na wyposażeniu pompę hydrauliczną o wydatku 160 l/min pozwalającą zwiększyć wydajność. Nowe rozwiązanie skraca czas cyklu przy podnoszeniu i opuszczaniu o ok. 25%, co pozwala szybciej wykonać pracę.



Tryb pracy wózka widłowego

Nowy tryb pracy wózka widłowego ułatwia składowanie produktów w stosie dzięki automatycznemu wysuwaniu/wsuwaniu wysięgnika podczas podnoszenia w celu osiągnięcia położenia poziomego.



Regulacja dynamiki działania wysięgnika

Czułość działania dźwostka można dopasować do preferencji operatora i wykonywanego zadania. Można wybrać czułość na niskim poziomie, aby ruch wysięgnika był sterowany przez długi ruch dźwostka, co zdaje egzamin przy precyzyjnych zadaniach, lub czułość na wysokim poziomie, która idealnie się sprawdza w celu zwiększenia szybkości pracy.



Aktywne wytrząsanie łyżki

Ta nowa funkcja ułatwia wykonywanie codziennych prac i poprawia komfort jazdy ładowarki teleskopowej serii TH. Operator może włączyć aktywne wytrząsanie łyżki, aby wygodniej i efektywniej opróżniać łyżkę.



Zarządzanie mocą układu hydraulicznego

Podczas ciężkich prac wykonywanych łyżką istotne jest utrzymanie mocy hydraulicznej na stałym poziomie. Dlatego nowe ładowarki teleskopowe serii TH są wyposażone w układ zarządzania mocą układu hydraulicznego, który automatycznie zwiększa obroty silnika kiedy rozpozna ciężkie ładunki.

Siła ukryta w konstrukcji.

Marka New Holland korzysta z najnowocześniejszych technologii produkcji i zainwestowała miliony w nową linię produkcyjną ładowarek teleskopowych serii TH. Kluczowym procesem produkcji jest spawanie za pomocą robotów, który zapewnia stałą i wysoką jakość konstrukcji wysięgnika i podwozia.

- Hydrauliczne ograniczniki ruchu zapewniają płynne wysuwanie i wsuwanie ramion wysięgnika
- Ograniczniki ruchu chronią także wysięgnik i operatora przed gwałtownymi wstrząsami
- Rozkład obciążenia 40/60 eliminuje konieczność stosowania przykręcanych obciążników
- Doskonała przyczepność i stabilność obciążonej maszyny
- Zwiększona wytrzymałość podwozia dzięki dodatkowej masie
- Niski koziół o profilu 45° umożliwia załadunek aż po sam sufit
- Kąt nachylenia 142° jest kątem domyślnym w modelach Plus i Elite
- Ręczna lub hydrauliczna blokada narzędzia



Konstrukcja wysięgnika

- Wysięgnik skonstruowany z podwójnych kątowników w kształcie litery „U” o grubości 10-12 mm
- Optymalna wytrzymałość dzięki wzmocnionym sworzniom
- Prosta regulacja podkładek wysięgnika
- Szczotki wysięgnika zapobiegają zanieczyszczeniu powierzchni ślizgowych



Geometria podnoszenia

- Główny siłownik podnoszenia znajduje się pod wysięgnikiem
- W miejsce siłowników kompensacyjnych wysięgnika zastosowano automatyczny system samopoziomowania
- Czujnik położenia umożliwia elektroniczną regulację poziomowania łyżki, aby zawsze móc wykorzystać jej pełną pojemność i uniknąć strat
- Ten nowy system cechuje prosta obsługa, ogranicza on zmęczenie operatora oraz zmniejsza czas i koszt prac konserwacyjnych dzięki eliminacji siłownika kompensacyjnego



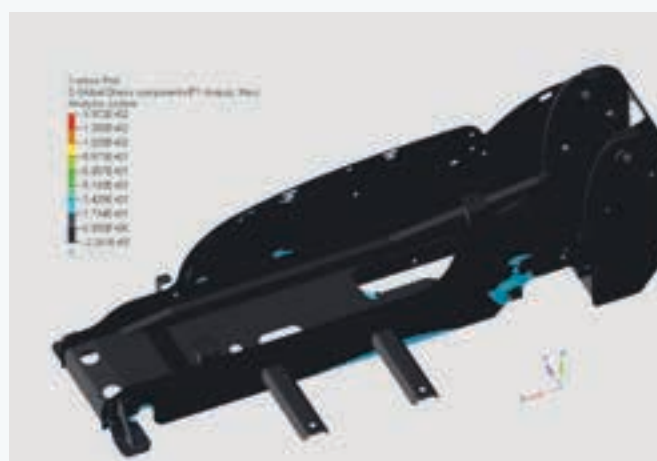
Zawieszenie wysięgnika

- Opcjonalne zawieszenie wysięgnika ogranicza gwałtowne obciążenia przy pracy na nierównym podłożu
- Automatem wyłączenie następuje przy przekroczeniu kąta podnoszenia 35°



Konstrukcja podwozia

- Podwozie w kształcie litery „H” wykonane ze stali jakościowej o zwiększonej wytrzymałości i grubości 25 mm
- Spawanie przy użyciu robotów gwarantuje unikalną odporność na skręcanie
- Niezwykle wytrzymały wspornik wysięgnika eliminuje konieczność stosowania dodatkowych obciążników



360°: TH.

Marka New Holland włożyła wiele wysiłku w ograniczenie obsługi serwisowej swoich nowych ładowarek teleskopowych serii TH, a teraz może poszczycić się najlepszymi w branży odstępami międzyserwisowymi wynoszącymi aż 1000 godzin w przypadku silnika i 1000 godzin w przypadku oleju przekładniowego.



- Uproszczono regulację podkładek pod teleskopowy wysięgnik - prosty system nakrętki i przeciwnakrętki umożliwia szybką regulację



- Łatwo dostępny zbiornik paliwa o pojemności 140 z szerokim wlewem
- Zbiornik AdBlue o pojemności 27 l jest umieszczony w łatwo dostępnym miejscu blisko zbiornika paliwa, co ułatwia jednocześnie tankowanie paliwa i uzupełnianie poziomu AdBlue



- Wszystkie modele wyposażono w 12 punktów codziennego smarowania
- Opcjonalne bloki smarowniczek do smarowania osi oraz siłowników podnoszących i kompensujących



Automatyczny układ smarowania

- Nowy automatyczny układ smarowania zapewnia odpowiednie smarowanie wszystkich istotnych miejsc
- Ręczne włączanie z kabiny
- Punkty smarowania w koźle są zasilane olejem z oddzielnego modułu dozownika
- W modelach o wysięgu 9 m dodatkowy moduł dozownika znajduje się przy dodatkowym segmencie wysięgnika



- Prosta kontrola, czyszczenie i wymiana filtra powietrza dolotowego silnika bez użycia narzędzi

Sprężyny gazowe w masce komory silnika ułatwiają pełny dostęp

Odstęp międzyserwisowy 1000 godzin w przypadku silnika

Odstęp międzyserwisowy 1000 godzin w przypadku oleju przekładniowego

Kompaktowy układ chłodzenia jest zamontowany na ramie, która umożliwia odchylenie i przechylenie obu chłodnic, ułatwiając ich czyszczenie



Wsparcie New Holland.



Finanse dostosowane do rozmiaru gospodarstwa

Finansowanie Fabryczne New Holland, CNH Industrial Capital cieszy się powszechnym uznaniem i pełnym zaufaniem w sektorze rolniczym. Dostępne są usługi doradcze oraz pakiety finansowe dostosowane do Twoich indywidualnych potrzeb. Dzięki CNH Industrial Capital zyskasz spokój ducha wynikający z pomocy spółki finansowej wyspecjalizowanej w sektorze rolniczym.



Przeszkoleni w celu zapewnienia najlepszego wsparcia

Zaangażowani technicy pracujący u Twojego lokalnego dealera New Holland przechodzą okresowe szkolenia, w trakcie których zdobywają najnowszą wiedzę. Są one prowadzone zarówno w formie kursów on-line, jak i intensywnych zajęć praktycznych. Takie nowoczesne podejście gwarantuje, że Twój dystrybutor będzie potrafił odpowiednio zadbać o najnowsze i najbardziej zaawansowane produkty New Holland.

Uptime Warranty – twój spokój jest bezcenny

Program Uptime Warranty zapewnia właścicielom maszyn rolniczych New Holland usługę przedłużonej gwarancji na tych samych zasadach, co gwarancja producenta. Maksymalna kontrola nad kosztami użytkowania, naprawy wykonywane przez autoryzowanych dealerów New Holland przy użyciu oryginalnych części New Holland. Wyższa wartość przy odsprzedaży maszyny, zbywalne ubezpieczenie.



MyNew Holland



Harvest Excellence



MyPLM[®]Connect Farm



Aplikacje New Holland

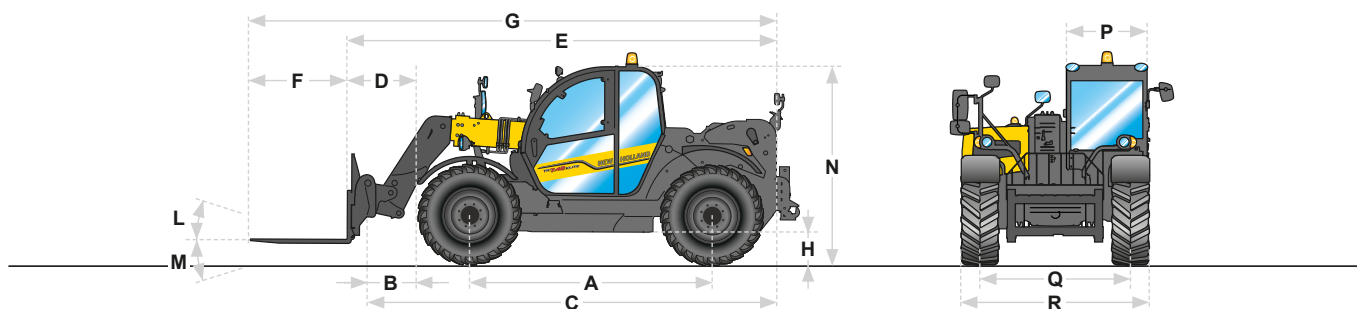
MyNew Holland - Harvest Excellence - Grain Loss Calculator - Product Apps - New Holland Weather - MyPLM[®]Connect Farm - PLM Solutions - PLM Calculator - PLM Academy

Styl New Holland

Czy chcesz, aby marka New Holland stała się częścią Twojego codziennego życia? Zapoznaj się z bogatą ofertą produktów na stronie www.newhollandstyle.com. Obejmuje ona wytrzymałą odzież roboczą, ogromny wybór modeli maszyn i wiele innych produktów. New Holland. Dopasowujemy się do potrzeb klientów.

18 DANE TECHNICZNE

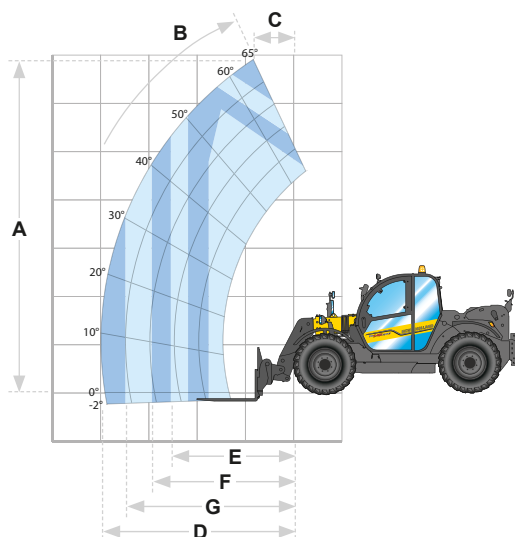
Model	TH6.36 Plus	TH7.32 Plus	TH7.37 Plus	TH7.42 Plus	TH9.35 Plus	TH6.36 Elite	TH7.37 Elite	TH7.42 Elite	TH9.35 Elite
Silnik*									
NEF N45									
Zgodność z normą emisji spalin	Tier 4B / Stage V								
Pojemność skokowa (cm³)	4500								
Liczba cylindrów / zaworów	4 / 4								
Układ dolotowy	Chłodnica międzystopniowa z turbosprężarką								
Układ wtrysku	Wysokociśnieniowy typu common rail								
Układ neutralizacji spalin	ECOBlue™ HI-eSCR 2 (selektywna redukcja katalityczna)								
Moc znamionowa wg ISO 14396 / ECE R120 (kW/KM)	89/121 przy 2200 obr/min					96/131 przy 2200 obr/min			
Moc maksymalna wg ISO 14396 / ECE R120 (kW/KM)	98/133 przy 1800 obr/min					107/145 przy 1800 obr/min			
Maks. moment obrotowy wg ISO 14396 / ECE R120 (Nm)	549 przy 1500 obr/min					591 przy 1400 obr/min			
Przekładnia									
Napęd	4WD								
Typ przekładni	PowerShift™								
Liczba biegów (biegi do jazdy do przodu x wsteczne)	6x3								
Tryby zmiany biegu	Ręczny, półautomatyczny					Ręczny, półautomatyczny, automatyczny			
Zmiana biegu	Za pomocą dźwistka								
Zmiana kierunku jazdy	Dźwignia na kolumnie kierownicy					Za pomocą dźwistka Opcjonalna dźwignia na kolumnie kierownicy			
Maks. szybkość (km/h)	40				34		40		
Hamulce									
Włączanie hamulca roboczego	Hydrauliczne, ze wspomaganie								
Typ hamulca roboczego	Tarczowy, w kąpiel olejowej								
Liczba tarcz w osi (przód / tył)	6 / 4								
Hamulec postojowy	SAHR (zaciskany siłą sprężyn, zwalniany hydraulicznie) w osi przedniej								
Osie i mechanizmy różnicowe									
Typ osi przedniej	Mechanizm różnicowy o ograniczonym poślizgu								
Typ osi tylnej	Mechanizm różnicowy o ograniczonym poślizgu								
Układ kierowniczy									
Włączanie	Wspomagane kierowanie								
Tryby pracy	2WS, 4WS, tryb jazdy ukośnej								
Ręczny system wyrównywania kół z wizualnymi wskaźnikami	●	●	●	●	●	–	–	–	–
Automatyczny system wyrównywania kół	○	○	○	○	○	●	●	●	●
Opony									
Rozmiar	460/70R24 - 500/70R24	460/70R24	460/70R24 - 500/70R24						
Rodzaj bieżnika	Do prac w rolnictwie, przemyśle								
Układ hydrauliczny									
Pompa z regulacją przepływu: 140 l/min / 160 l/min	●	●	●	●	●	● / ○	● / ○	● / ○	● / ○
Przepływ dodatkowy z przodu (l/min)	130								
Przepływ dodatkowy z tyłu (l/min)	140								
Sterowanie wysięgnikiem / pochyłem	Zawór pilotowy					Elektryczna, proporcjonalna			
Regulacja wysunięcia wysięgnika	Elektryczna, proporcjonalna								
Sterowanie obwodami pomocniczymi	Elektrohydrauliczne (wł./wył.)					Elektryczna, proporcjonalna			
Czas cyklu - podnoszenie 140 l/min / 160 l/min (sek.)	6,7 / –	6,7 / –	6,7 / –	6,7 / –	6,7 / –	6,7 / 5,2	6,7 / 5,2	6,7 / 5,2	6,7 / 5,2
Czas cyklu - opuszczanie 140 l/min / 160 l/min (sek.)	5,2 / –	5,2 / –	5,2 / –	5,2 / –	5,2 / –	5,2 / 5,2	5,2 / 5,2	5,2 / 5,2	5,2 / 5,2
Czas cyklu - wysuwanie 140 l/min / 160 l/min (sek.)	5,2 / –	6,2 / –	6,2 / –	6,2 / –	7,9 / –	6,2 / 5,4	6,2 / 5,4	6,2 / 5,4	7,9 / 6,9
Czas cyklu - wsuwanie 140 l/min / 160 l/min (sek.)	3,7 / –	4,5 / –	4,5 / –	4,5 / –	6,3 / –	4,5 / 4,1	4,5 / 4,2	4,5 / 4,1	6,3 / 5,8
Czas cyklu - napełnianie 140 l/min / 160 l/min (sek.)	2,8 / –	2,8 / –	2,8 / –	2,8 / –	2,8 / –	2,8 / 2,8	2,8 / 2,8	2,8 / 2,8	2,8 / 2,8
Czas cyklu - opróżnianie 140 l/min / 160 l/min (sek.)	2,9 / –	2,9 / –	2,9 / –	2,9 / –	2,9 / –	2,9 / 2,9	2,9 / 2,9	2,9 / 2,9	2,9 / 2,9
Instalacja elektryczna									
Alternator (A)	120								
Akumulator	12V, 180 Ah, 1000 A								
Kabina									
Widoczność	360°								
Zabezpieczenia	ROPS wg ISO 3471 / FOPS wg ISO 3449								
Poziom hałas w kabinie (LpA) wg ISO 6396:2008 (dBA)	71								
Układ klimatyzacji	●	●	●	●	●	●	●	●	●
Fotel z pneumatyczną amortyzacją	●	●	●	●	●	–	–	–	–
Podgrzewany fotel z pneumatyczną amortyzacją	○	○	○	○	○	●	●	●	●
Miejsce montażu dźwistka	Na konsoli					Na fotelu			
Kolumna kierownicy	Z regulacją kąta pochylenia i wysunięcia								
Pojemności									
Zbiornik paliwa (l)	140								
Zbiornik preparatu AdBlue (l)	27								
Olej silnikowy (l)	12								
Zbiornik oleju hydraulicznego (l)	105								



Model TH6.36 TH7.32 TH7.37 TH7.42 TH9.35

Wymiary		TH6.36	TH7.32	TH7.37	TH7.42	TH9.35
A	Rozstaw osi (mm)	3000	3000	3000	3000	3000
B	Od osi do wspornika (mm)	1030	1280	1280	1280	1510
C	Od wspornika do tylnej krawędzi maszyny* (mm)	4860	5110	5110	5110	5340
D	Od osi do stopy widel (mm)	1160	1410	1410	1410	1640
E	Od stopy widel do tylnej krawędzi maszyny* (mm)	4990	5240	5240	5240	5470
F	Długość widel (mm)	1200	1200	1200	1200	1200
G	Długość całkowita (mm)	6190	6440	6440	6440	6670
H	Prześwit** (mm)	415 / 440	415 / 440	415 / 440	415 / 440	415 / 440
L	Kąt wychylenia widel do góry (°)	24	24	24	24	24
M	Kąt rozładunku (°)	118	118	118	118	118
	Kąt łączny (°)	142	142	142	142	142
N	Wysokość kabiny** (mm)	2445 / 2470	2445 / 2470	2445 / 2470	2445 / 2470	2445 / 2470
P	Szerokość kabiny (mm)	1020	1020	1020	1020	1020
Q	Rozstaw kół** (mm)	1870 / 1840	1870 / 1840	1870 / 1840	1870 / 1840	1870 / 1840
R	Szerokość łączna (mierzona na zewnątrz kół) (mm)	2340	2340	2340	2340	2340
	Promień skrętu mierzony na zewnątrz kół - 4WS** (mm)	3910 / 4090	3910	3910 / 4090	3910 / 4090	3910 / 4090
	Ciężar użytkowy*** (kg)	7940	8000	8000	8000	8580

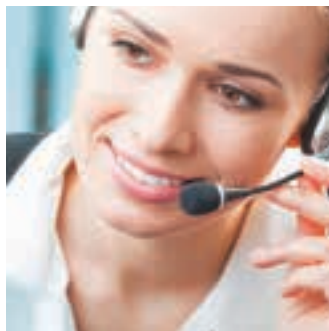
* Bez tylnego zaczepu ** Z oponami 470/70R24 / 500/70R24 *** Wraz z widlami, pełnym zbiornikiem paliwa i operatorem



Model TH6.36 TH7.32 TH7.37 TH7.42 TH9.35

Główne parametry		TH6.36	TH7.32	TH7.37	TH7.42	TH9.35
Maks. udźwig (kg)		3600	3200	3700	4200	3500
Udźwig na maksymalnej wysokości (kg)		3600	2500	2500	2500	1500
Udźwig przy maks. wysięgu (kg)		1500	1300	1400	1500	500
A	Maks. wysokość podnoszenia (mm)	6050	7000	7000	7000	9150
B	Maks. kąt podnoszenia (°)	61	65	65	65	61
C	Wysięg na maks. wysokości podnoszenia (mm)	900	850	850	850	2660
D	Maks. wysięg do przodu (mm)	3300	4050	4050	4050	6800
E	Wysięg z obciążeniem 2000 kg (mm)	3000	2950	3130	3500	3470
F	Wysięg z obciążeniem 1500 kg (mm)	3300	3650	3820	4050	4220
G	Wysięg z obciążeniem 1000 kg (mm)	3300	4050	4050	4050	5280

New Holland Top Service: informacje i wsparcie dla klientów.



Najwyższa dostępność

Zawsze jesteśmy gotowi służyć pomocą – 24 godziny na dobę, 7 dni w tygodniu, przez cały rok! Niezależnie od tego, jakiej informacji potrzebujesz, jaki masz problem czy prośbę, wystarczy, że zadzwonisz pod numer telefonu 00800 64 111 111 lub do najbliższego dealera New Holland.



Najwyższa szybkość

Ekspresowa dostawa części – zawsze na czas i w dowolne miejsce!



Najwyższy priorytet

Szybkie rozwiązywanie problemów w czasie sezonu – zbiory nie mogą czekać!



Najwyższy poziom zadowolenia

Znajdujemy i wdrażamy niezbędne rozwiązanie, na bieżąco informując klienta – aż będzie w 100% zadowolony!



TWÓJ LOKALNY DEALER

www.newholland.pl



Dane zawarte w niniejszej broszurze są przybliżone. Modele tutaj opisane mogą być modyfikowane przez producenta bez powiadomienia. Rysunki i zdjęcia mogą dotyczyć wyposażenia opcjonalnego lub niedostępnego w danym kraju. Dalsze informacje można uzyskać w naszej sieci sprzedaży. Wydawca: New Holland Brand Communications. BTS Adv. – 02/24 – (Turyn) – Wydrukowano w Polsce – 231001/POL