

SPEEDROWER® PLUS SEGADORA AUTOPROPULSADA

Speedrower 160 PLUS | Speedrower 220 PLUS | Speedrower 260 PLUS



 **NEW HOLLAND**
EN TODO MOMENTO



www.newholland.com.ar

Productividad. Precisión. Rendimiento.

Presentamos las nuevas segadoras autopropulsadas Speedrower® PLUS

Nuestra pasión es brindarle cada vez más en cada hectárea. La última generación de maquinarias Speedrower es producto de años de escuchar a productores forrajeros como usted y, como resultado, haber fabricado una segadora que lo ayude a cortar mayores cantidades de forraje por día. La segadora autopropulsada Speedrower PLUS ofrece excelente maniobrabilidad gracias a su sistema DbW SensiDrive™ de controles electrónicos avanzados, además de mayor productividad –es una de las máquinas más rápidas de la industria–, soluciones Precision Land Management (PLM™) fáciles de usar y mayor comodidad que nunca para quien opera la máquina.

Modelo	HP de potencia nominal / HP máxima	Motor de nivel 4B	Velocidades máximas (mph) en el campo/en carretera
Speedrower 160 PLUS	150 / 161	4 cilindros de 4,5L	20 / 22
Speedrower 220 PLUS	210 / 220	6 cilindros de 6,7L	20 / 22 or 30*
Speedrower 260 PLUS	250 / 261	6 cilindros de 6,7L	20 / 22 or 30*

*Velocidad máxima con la opción de transporte de alta velocidad.

El tamaño de los neumáticos puede modificar la velocidad máxima a la que opera la máquina.





Escanee este código QR para ver a la Speedrower PLUS en acción.

Vea de qué se trata el PLUS

Aquí enumeramos algunas razones por las que estas segadoras serán un PLUS adicional para su operación de producción de forraje:

PRODUCTIVIDAD

- + Operación más rápida en el campo y mayor velocidad en transporte estándar
- + Mayor precisión de autoguiado IntelliSteer™
- + Procedimiento de inicio simplificado
- + **Nuevo** diseño de suspensión para la cabina Comfort Ride™
- + **Nueva** suspensión neumática del eje trasero Terraglide™
- + **Nuevos** controles personalizables
- + **Nuevo** bloque de asientos de cabina premium

PRECISIÓN

- + **Nuevo** sistema DbW de controles electrónicos SensiDrive™
- + Pantalla IntelliView™ IV estándar
- + Automatización IntelliCruise™ estándar
- + Guía automática IntelliSteer™ mejorada, de mayor precisión

PODER

- + **Nuevo** sistema electrohidráulico de tracción motriz
- + **Nuevo** mecanismo de tracción con mayor torque
- + **Nueva** unidad de cabezal de disco de mayor potencia

PERFORMANCE

- + Marco rediseñado de mayor longitud
- + Menos mangueras, accesorios y racores
- + Mayor confiabilidad de los componentes de proveedores externos

ESTILO

- + Estilo elegante y moderno con etiquetas Natural Flow
- + **Nuevo** chasis amarillo: un guiño a la tradición de la marca Speedrower
- + **Nueva** cubierta de pantalla giratoria con el logotipo de la hoja



Máxima capacidad de actividad para ahorrarle tiempo

El tiempo que ahorre en el campo lo ayudará a segar más hectáreas por día. Para maximizar el tiempo de actividad, la serie Speedrower PLUS ofrece reabastecimiento de combustible a nivel de suelo, requiere un servicio simple e intervalos de servicio espaciados. En el arranque, no hay demoras ni necesidad de centrar manualmente el volante. Se eliminan los complejos controles mecánicos e hidromecánicos a fin de reducir los puntos de mantenimiento diario.

Más rápida en el campo y en la carretera

Todas las máquinas de la serie Speedrower PLUS le permiten ahorrar tiempo. Los tres modelos brindan una excelente velocidad máxima en el campo, de 20 mph. Para permitirle moverse más rápido de un campo a otro, los modelos estándar ofrecen velocidades máximas de hasta 22 mph, mientras que la nueva versión de transporte de alta velocidad (disponible en Speedrower 220 PLUS y 260 PLUS) ofrece la velocidad máxima más rápida de la industria, a 30 mph. Las versiones de transporte de alta velocidad brindan visibilidad frontal además de control adicional de los frenos de servicio automáticos y dirección del eje trasero para un transporte estable, seguro y productivo.

Opere con confianza.

La confiabilidad se mide en miles de hectáreas.

New Holland entiende que la confiabilidad comercial se mide en miles de hectáreas. Por lo tanto, la calidad de cada componente marca la diferencia. Este es el motivo por el que nos asociamos con Danfoss®, un productor líder mundial de motores, bombas de transmisión hidráulica y soluciones de transmisión hidrostática. No conformes con ello, desarrollamos una nueva caja de cambios principal para accionar las segadoras y las actualizamos a una caja de cambios de accionamiento final con engranajes planetarios de la marca Dana® de alto rendimiento para vehículos pesados. El resultado es un diseño en el que puede confiar para brindarle la productividad que desea, hectárea tras hectárea.



Productividad sin esfuerzo con el nuevo sistema de tracción SensiDrive™

Para segar más hectáreas por día, las segadoras Speedrower® PLUS son más fáciles de operar y pueden funcionar a mayor velocidad. El nuevo sistema de tracción SensiDrive™ utiliza tecnología DbW de controles electrónicos para manejar las bombas de accionamiento y los motores de las ruedas, lo que da como resultado más potencia en condiciones difíciles y una siega más recta con menos fatiga en la dirección. La capacidad de manejo mejorada también produce velocidades de hasta 32 kph (20 mph) en el campo y 48 kph (30 mph) en la carretera –las más rápidas de la industria–, y un 30 % más rápidas que las versiones anteriores de Speedrowers.



Más potencia en las condiciones más difíciles

Estas segadoras han sido diseñadas para proporcionar potencia en las condiciones más difíciles, como es el caso de colinas empinadas. De hecho, la Speedrower 220 PLUS y la 260 PLUS, de velocidad estándar (22 mph), pueden llevar más de 11.000 libras por pie de torque a las ruedas motrices, lo que casi duplica la capacidad de escalada de las maquinarias de generaciones anteriores. Además, las versiones de transporte de alta velocidad (30 mph) de la Speedrower ofrecen una mejora del 20 % en escalada. Aún más destacable es el sistema de tracción SensiDrive, que compensa ajustando automáticamente las ruedas y los motores de la bomba para brindar un amplio torque de tracción y eliminar así la sobrepresurización del sistema.



Soluciones probadas para motores y emisiones

Los tres modelos están propulsados por motores ECOBlue™ HI-eSCR (reducción catalítica selectiva de alta eficiencia) desarrollados por Fiat Powertrain (FPT) Industrial. Estos motores ofrecen potencia y rendimiento limpios y confiables, con incomparable eficiencia en el torque y el rendimiento del combustible.



Componentes de capa 4B

1 Tanque de líquido de escape diésel (DEF)

Cuenta con un punto de llenado en tierra, un elemento de calentamiento para facilitar el funcionamiento a temperaturas bajo cero y un filtro para mantener la limpieza del sistema.

2 Tanque del catalizador de oxidación diésel (DOC) con módulo de dosificación (boquilla)

Componente en el que se introduce una cantidad controlada del líquido de escape diésel y se mezcla con los gases de escape sin tratar.

3 Tanque de reducción catalítica selectiva (SCR)

Lugar donde se produce la reacción química catalítica.

- Sensor de óxido de nitrógeno (NOx): un sensor mide el NOx en los gases de escape sin tratar, mientras que un segundo sensor mide el NOx a medida que sale del sistema de tratamiento de gases de escape por medio del caño de escape.
- Válvula de aleta para turbo: mantiene la temperatura óptima del caño de escape del motor a fin de maximizar la eficiencia del proceso catalítico.

La combinación perfecta de estilo y función

Para lograr mayor productividad, tanto usted como la segadora deben mantenerse frescos. En la parte trasera de la máquina, se ha incorporado el icónico logotipo de la hoja de New Holland, en la cubierta protectora de la pantalla giratoria. Sin embargo, este sistema de enfriamiento presenta actualizaciones que van más allá de la estética: está diseñado para un intercambio de calor óptimo a fin de mantener la eficiencia del enfriamiento hidráulico y del motor. Mientras que los diseños de la competencia usan un ventilador de enfriamiento accionado hidráulicamente, que consume potencia y varía la succión y el flujo de aire de la pantalla giratoria, la Speedrower PLUS viene equipada con un ventilador de 42 pulgadas accionado mecánicamente que funciona de manera continua para proporcionar un flujo de aire ininterrumpido y una limpieza continua de la pantalla giratoria.



Comodidad y visibilidad ideales.

No necesita estar en un sillón para relajarse

La serie Speedrower® PLUS incorpora la comodidad que se necesita para ayudar al usuario a trabajar en la siega por más tiempo. Para facilitar el acceso a la cabina, se rediseñaron los escalones y la plataforma de ingreso. Los módulos de cabina estándar y de lujo ofrecen asientos con suspensión neumática tapizados en tela, mientras que el módulo de la cabina premium viene equipado con lujosos asientos de respaldo alto tapizados en cuero e incluye un sistema de calefacción y enfriamiento. Las modificaciones introducidas para mejorar la experiencia operativa no terminan ahí. El volante telescópico ajustable de tres ejes se inclina tanto al nivel del piso como de las rodillas y la consola montada en el asiento derecho se mueve junto con el asiento. La cabina cuenta con 7 metros cuadrados de vidrio curvo polarizado para brindar óptima visibilidad, niveles de ruido más bajos y un sistema de aire acondicionado y calefacción de alta capacidad para mantener la temperatura deseada.



Modelo	Cabina estándar	Cabina de lujo	Cabina Premium
Pantalla táctil a color IntelliView™ IV	•	•	•
Asientos con suspensión neumática tapizados en tela	•	•	-
Asientos con suspensión neumática y ventilación tapizados en cuero	-	-	•
Luces LED frontales de lujo	-	•	-
Luces LED frontales y traseras premium	-	-	•
Controles automáticos de climatización	-	•	•
Radio premium Bluetooth y XM (manos libres)	-	•	•

Pantalla IntelliView™ IV

Todas las segadoras Speedrower PLUS están equipadas con una pantalla a color IntelliView IV de 10,4 pulgadas. Convenientemente ubicada en la consola derecha para brindar excelente visibilidad, esta pantalla táctil simplifica la operación mediante paneles de ejecución personalizables y una guía automática IntelliSteer™, completamente integrada e instalada de fábrica.



Suspensión de cabina Comfort Ride™

Aun en los campos con los suelos más irregulares, la suspensión de la cabina Comfort Ride se ha optimizado para lograr mayor velocidad. La suspensión de cuatro puntos incluye nuevos soportes de aislamiento delanteros y nuevos resortes helicoidales sobre los amortiguadores en la parte trasera para amortiguar toda la cabina.



Tome el mando con la palanca multifunción CommandGrip™

La palanca multifunción CommandGrip, que es cómoda y fácil de usar, pone el control de precisión al alcance de la mano. El diseño ergonómico de esta palanca brinda una sensación cómoda y coloca los controles que se usan con más frecuencia, como avance y retroceso, posición del cabezal y del rodillo, el manejo de las cabeceras y el accionamiento del autoguiado, justo donde se los necesita.



Suspensión del eje trasero Terraglide™

El eje trasero con suspensión neumática Terraglide brinda mayor comodidad al usuario aun en las condiciones de campo más difíciles. En comparación con los modelos anteriores, el nuevo diseño del brazo de arrastre reduce las fuerzas que se sienten en la cabina hasta 50 %. El eje presenta un diseño de eje rígido de cuatro enlaces que estabiliza el efecto de cabeceo de la cabina durante los giros y los cambios bruscos de velocidad. Los ajustes se hacen de manera simple mediante una única bolsa de aire central y una muesca de medición de altura en el chasis.



Maximice su productividad.



Lo último en segadoras

Speedrower® PLUS incorpora lo más avanzado en la tecnología de Precision Land Management (PLM) para gestión de suelos, y así logra mantenerse en un camino recto, lo que lleva a obtener mayor productividad. Con solo tocar un botón, se puede aumentar la eficiencia y la comodidad, al tiempo que se reducen los costos operativos y se mejoran los resultados.



Sistema de guía IntelliSteer™: instalado y probado en fábrica

Para obtener la máxima productividad, elija el sistema de transmisión automática IntelliSteer, instalado y probado en fábrica. IntelliSteer es un sistema completamente integrado que le brinda el control completo de la transmisión con solo tocar un botón, lo que significa que usted podrá concentrarse más en la siega en sí y menos en la operación de la maquinaria. A través del sistema electrohidráulico de tracción SensiDrive™, el rendimiento, la respuesta y la precisión han mejorado significativamente en comparación con los modelos anteriores. Como resultado, estas segadoras son más rápidas, más fáciles de operar y más eficientes. Todos los modelos están preparados para IntelliSteer y el sistema funciona directamente con la pantalla IntelliView™ IV como única interfaz, sin necesidad de un segundo monitor.

Al actualizar el equipo con la solución IntelliSteer completa, instalada de fábrica, recibirá el controlador de navegación III y el receptor NH372. IntelliSteer ofrece una amplia gama de señales de precisión, desde WAAS (6 a 9 pulgadas de pasada a pasada) hasta RTK y RTK+ (por debajo de 1 pulgada), para que pueda elegir la señal que le resulte más conveniente.



MyNewHolland.com

Este punto de entrada principal lo vincula directamente con el sistema de gestión de flota MyPLM Connect y otros portales de New Holland, además de contener información valiosa, como documentación sobre equipos y promociones de temporada. Si precisa más soporte, como actualizaciones y activaciones/renovaciones de suscripciones, considere otorgar a su concesionario el acceso a su flota.



Descargue la aplicación y mejore aún más su productividad obteniendo a un solo clic soporte, notificaciones en tiempo real y la posibilidad de ver documentos sin conexión.

Automatización en el manejo de cabeceras

Las actividades repetitivas aumentan la fatiga y disminuyen la productividad. Cuando los largos días de trabajo en la siega se convierten en noches, el resultado son menos hectáreas segadas por hora. La automatización del manejo de cabeceras hace que los giros en las cabeceras se realicen sin obstáculos y se mejore la precisión de pasada a pasada. Con solo presionar el botón especial para esta función, la solución de precisión personalizable controla la velocidad de avance, la elevación del cabezal e incluso la elevación de la plataforma para combinar hileras a fin de reducir la fatiga y mantener una alta productividad.

Sistema de gestión de flota MyPLM™ Connect

Para satisfacer las necesidades tecnológicas y de administración de operaciones remotas de clientes como usted, New Holland desarrolló el sistema de gestión de flota MyPLM Connect a fin de que brindarle el control de su campo desde cualquier lugar en que se encuentre. A través de soluciones integradas que vinculan su campo, la flota y los datos, MyPLM Connect lo ayudará a optimizar sus tiempos, al brindarle la información necesaria a la hora de tomar decisiones agronómicas informadas.

- Datos del cliente
- Datos del distribuidor
- Tercero (cliente con acceso concedido)



Automatización IntelliCruise™

La tecnología de precisión puede ayudar a que un buen operador sea aún mejor, y eso es exactamente lo que hace el sistema de automatización IntelliCruise. A través de dos exclusivos modos de comando, IntelliCruise optimiza la segadora para obtener mayor productividad o rendimiento. Cuando el modo Power Cruise está activo, puede seleccionar una velocidad de avance máxima. A medida que cambien las condiciones y fluctúen las cargas del motor, la velocidad de avance se ajustará para garantizar que se mantengan la velocidad del disco y la del cabezal. Nuestro modo Eco Cruise, exclusivo en de la industria, le permite controlar la velocidad de avance y establecer el rango deseado de velocidad del motor. En cultivos livianos a medios, este modo reduce la velocidad del motor mientras que la velocidad de avance permanece constante para reducir el ruido y el consumo de combustible. Cuando se encuentra un cultivo más denso, la velocidad del motor aumenta automáticamente, mientras que la velocidad de avance permanece constante.



Un corte por encima del resto.

Rediseñado para lograr mayor velocidad

Los nuevos cabezales de disco Durabine™ PLUS están diseñados para aprovechar las velocidades más rápidas de las segadoras Speedrower® 220 PLUS y 260 PLUS, sin comprometer la calidad de corte y acondicionamiento. Después de todo, la productividad va más allá de la cantidad de hectáreas que se pueden segar; también se debe tener en cuenta el tiempo de secado.

Corte limpio y neto

Para maximizar la productividad, la nueva barra de corte verdaderamente modular MowMax™ II PLUS ofrece un corte más limpio. Las cuchillas más largas amplían el diámetro de corte de cada módulo en casi una pulgada y giran con una velocidad de punta 14 mph más rápida que la serie anterior (195 mph frente a 181) a 2600 rpm del disco. Para un mejor trabajo cultivo/cuchilla, se rediseñaron los protectores de piedras. Para mejorar el corte en cultivos livianos o tardíos, se llevó el perfil de la barra de corte hacia abajo, acercando los discos a la barra de corte mediante los nuevos bujes ShockPRO™ de bajo perfil. Junto con las cuchillas más largas, este diseño logra mayor productividad en cultivos caídos y enredados, ya que la altura de corte es casi 30 % más baja, por lo que se dejan menos cultivos sin cortar.

Para optimizar el flujo y el acondicionamiento de los cultivos, la nueva función de rotación de los discos Durabine 416 PLUS expulsa los cultivos en cuatro flujos que salen hacia el nuevo sinfín de flujo constante. ¿El resultado? Hileras más uniformes y relleno central más parejo. Se evita la envoltura de los cultivos y se reduce el desgaste del extremo del rodillo acondicionador en casos de cultivos abrasivos.



Garantía de 3 años para la barra de corte MowMax

Cada cabezal de disco Durabine PLUS tiene 36 meses de cobertura de garantía para la barra de corte, lo cual le brinda absoluta tranquilidad. La cobertura incluye un año completo de garantía básica de fábrica, más dos años completos adicionales de garantía para la barra de corte de disco MowMax II PLUS. Esta garantía es exclusiva de New Holland: usted cuenta con el respaldo de los mejores del sector.

MOWMAX II



Ahorre tiempo con el sistema de cambio de cuchillas QuickMax™

A la hora de enfardar forraje, el tiempo es oro. Nuestro sistema patentado QuickMax es estándar y le permite cambiar rápidamente una cuchilla dañada o dar vuelta un juego completo de cuchillas para que pueda volver a cortar limpiamente en solo segundos. Los cambios rápidos de cuchillas se realizan rotando los discos 180 grados y el utilizando una herramienta especial guardada en el mismo cabezal, que hace palanca hacia abajo en la placa de resorte para aflojar la tuerca y liberar la cuchilla. La tecnología Knife-Lock asegura la cuchilla aún en las condiciones más difíciles.



Cuchillas de repuesto disponibles

Los cabezales de la serie Durabine PLUS se pueden equipar con las cuchillas que mejor se adapten a las condiciones de su cultivo y tipos de suelo. Todas las cuchillas funcionan con el sistema de cambio rápido de cuchillas QuickMax y cuentan con dos filos para que se puedan dar vuelta y así duplicar su vida útil.

- **Cuchillas lisas en ángulo de 12 y 7 grados:** las cuchillas lisas de 12 grados son estándar para condiciones de corte normales, mientras que las cuchillas lisas de 7 grados ofrecen un corte limpio y una purga reducida en cultivos ligeros o cortos. Los estudios llevados a cabo en diferentes universidades han demostrado que un ángulo de inclinación menor de la cuchilla también puede ayudar a reducir el contenido de cenizas. New Holland recomienda cuchillas lisas de un ángulo de 7 grados para condiciones de suelos rocosos o pedregosos.
- **Cuchillas dentadas en ángulo de 12 y 7 grados:** las cuchillas dentadas ofrecen mayor duración en condiciones de cultivos abrasivos, e incluso pueden mejorar la calidad del corte.



Alimentación más fluida y secado más rápido.

Alimentación fluida y pareja

Un sinfín de longitud completa y de flujo constante aleja rápidamente el cultivo de la barra de corte y aumenta la capacidad, ya que asegura una alimentación óptima, un acondicionamiento pareja y una hilera distribuida de manera uniforme. Este sinfín de 20 pulgadas para uso industrial presenta un ala gruesa de 5/16 pulgadas con refuerzos en la parte posterior para manejar los cultivos más pesados con facilidad. Para un flujo de cultivo óptimo, se dispone de varias paletas escalonadas a lo largo del sinfín. Para proteger los rodillos acondicionadores, detrás del sinfín hay una puerta que puede abrirse para expulsar piedras y desechos a fin de reducir la turbulencia en el caso de cultivos muy livianos.



Inigualable potencia del cabezal

En condiciones difíciles, tenga la seguridad de que los modelos Speedrower® 220 PLUS y 260 PLUS mantendrán un inigualable rendimiento de corte. En comparación con los modelos anteriores de Speedrower, la nueva bomba hidráulica de Danfoss® controlada electrónicamente proporciona mayor flujo hidráulico girando a menor velocidad nominal del motor. A fin de que el accionamiento del cabezal sea más silencioso y mejore el flujo de aceite, la transmisión se efectúa mediante un bloque de distribución hidráulico y acopladores de cara plana de baja contrapresión. Los motores hidráulicos Bondioli de alto rendimiento en el cabezal aumentan las presiones de trabajo del accionamiento del cabezal y brindan una confiabilidad superior.



Configuración para la cosecha de semillas de césped

La configuración especializada de la cosechadora de semillas de césped Durabine 416 PLUS ofrece un rendimiento de alta capacidad en cultivos delicados que no requieren acondicionamiento, como las semillas de césped y flores y la menta. Un único sinfín cuenta con alas que se estrechan a medida que se acercan al centro del cabezal, sin paletas, soportes ni rodillos de acondicionamiento. Hay una barra inclinada flexible en la parte delantera que ayuda a que los cultivos altos fluyan hacia el cabezal, sin impactos repentinos que puedan romper las vainas. Una segunda cortina cuelga sobre la barra de corte para mejorar el flujo de los cultivos. En la parte posterior, las varillas que forman las hileras dirigen suavemente el cultivo hacia una hilera lista para la cosecha.

La recolección de cultivos diversos no es un problema para los cabezales de disco de la Durabine PLUS. Se pueden cambiar los módulos de acondicionamiento rápidamente para adaptarlos a los cultivos y maximizar la calidad y también es posible quitar el módulo de acondicionamiento y colocar en el cabezal un kit de cierre para franjas anchas de heno sin acondicionar. Los rodillos grandes, de 10,4 pulgadas de diámetro con perfil de rebordes de arrastre en V tipo chevrón, sujetan los cultivos y proporcionan un flujo uniforme a través de los rodillos a fin de lograr el acondicionamiento parejo en hileras para secado rápido. Se puede regular la presión de los rodillos según el rinde de los cultivos sin necesidad de utilizar herramientas, sino tan solo girando una manivela para un acondicionamiento constante y completo de todos los cultivos. Todos los sistemas de acondicionamiento por medio de rodillos cuentan con el probado sistema de presión de rodillos con barra de torsión y varillaje central que libera momentáneamente la presión de los rodillos, lo que permite que pasen restos de cultivo u objetos extraños sin obstruir la segadora y da como resultado un corte ininterrumpido.



Diseño en V tipo chevrón de goma.

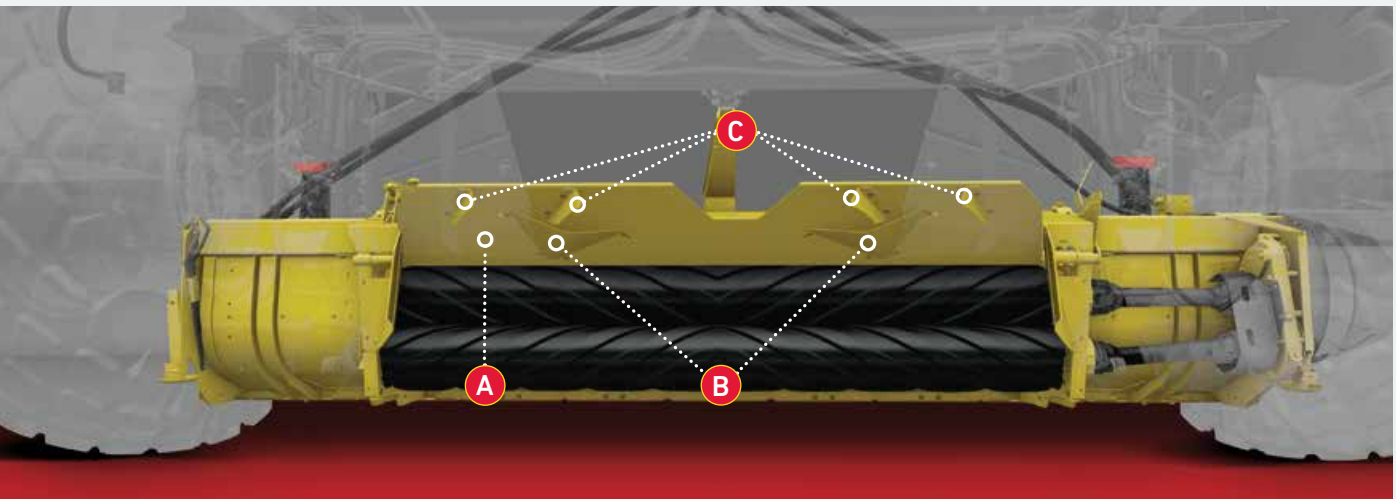


Diseño de chevrón de acero

Rodillos de goma en V tipo chevrón: elija rodillos suaves de goma con dibujo en V tipo chevrón para prensar y romper los tallos de cultivos de leguminosas de alto valor. El compuesto de goma y el perfil ancho de los rebordes en V tipo chevrón brindan un manejo suave para proteger las hojas delicadas de alto valor y lograr la máxima calidad de forraje.

Rodillos de acero tipo chevrón: los rodillos de acero tipo chevrón están diseñados para ser duraderos y para poder usarlos en todo tipo de cultivos, y muestran una ventaja real en cultivos tipo cañas, forrajes de granos y cultivos de pastos extra altos. El perfil de los rebordes de acero en forma de chevrón proporciona un prensado agresivo sobre todo el vástago; además, la sólida construcción, totalmente de acero, resiste el desgaste con cultivos abrasivos y en condiciones difíciles.

Rodillos de uretano de alto contacto: cuando se necesita triturar tallos por completo para un secado rápido, los rodillos de alto contacto de New Holland están especialmente mecanizados para lograr un ajuste exacto y un acondicionamiento completo del tallo. Estos rodillos cuentan con ranuras en forma de chevrón maquinadas para sujetar y mover los cultivos de manera efectiva, sin ángulos agudos que puedan dañar las valiosas hojas.



Hileras uniformes para secado rápido

El secado rápido requiere que el cultivo se distribuya uniformemente en una franja amplia. Los cabezales de la Durabine PLUS brindan superficies de control de cultivos adicionales detrás del sistema de acondicionamiento. El nuevo deflector de hileras (A) es ocho pulgadas más largo y tiene superficies de control ajustables adicionales que le permiten formar la hilera perfecta para casi cualquier tipo de suelo o cultivo. En el caso de hileras anchas, el deflector se baja a fin de que las cuñas ajustables de distribución de hileras (B) enganchen el flujo de cultivo para mejorar la uniformidad. Al formar las hileras, el deflector se levanta para que las aletas ajustables de formación de hileras (C) enganchen el cultivo y mejoren el llenado central. Los protectores de hileras están optimizados para crear un efecto de túnel mediante un deflector de pelusa, que guía el cultivo hacia la hilera y crea un borde de hilera bien definido.

ESPECIFICACIONES DEL CABEZAL DEL DISCO

Modelo		Durabine™ 416 PLUS	Durabine™ 419 PLUS	Durabine™ 416 de Especialidad
Barra de corte de disco modular		MowMax™ II PLUS	MowMax™ II PLUS	MowMax™ II PLUS
Cantidad de discos		10	12	10
Ancho de corte	pies pulgadas (m)	16' 3" (4.95)	19' 4" (5.9)	16' 3" (4.95)
Ángulo y altura de corte		0 a -10 grados	0 a -10 grados	0 a -10 grados
Rango de altura de corte	pulgadas (mm)	.5-3.3 (13 - 86)	.5-3.3 (13 - 86)	.5-3.3 (13 - 86)
Velocidad máxima del disco (rpm)		2600	2600	2600
Número de cuchillas plegables reversibles		20	24	20
Velocidad de la punta del cuchillo	mph (kph)	195 (314)	195 (314)	195 (314)
Flotación de cabecera		Regulación hidráulica desde la cabina de la segadora	Regulación hidráulica desde la cabina de la segadora	Regulación hidráulica desde la cabina de la segadora
Sistema de protección de la unidad de disco ShockPRO™		●	●	●
Garantía de fábrica (3 años) para la barra de corte		●	●	●
Alimentación y Acondicionamiento				
Sinfín flotante para cosecha de flujo constante de 20" de diámetro		●	●	–
Sinfín cónico flotante para cosecha de flujo suave		–	–	●
Diseño de Chevrón, goma sobre goma moldeado		○	○	–
Diseño de Chevrón, acero sobre acero		○	○	–
Rodillos trituradores de tallo completo de alto contacto		○	○	–
Sistema de presión por rodillos de la barra de torsión		●	●	–
Sistema de liberación continua de presión por rodillos		●	●	–
Diámetro del rodillo acondicionador	pulgadas (mm)	10 .16 (258)	10 .16 (258)	–
Ancho del rodillo acondicionador	pulgadas (mm)	102 (2590)	102 (2590)	–
Conditioning roll speed		938 - rpm	938 - rpm	–
Barra de empuje ajustable con cortinas de semillas		–	–	●
Formación de franjas				
Rango de ancho de franja	pulgadas (mm)	38-96 (956-2438)	38-96 (956-2438)	Kit de cierre de franjas de 60" o 83"
Extendido: compuerta de hilera horizontal		●	●	–
Cuñas de distribución de cultivo con compuerta de hilera horizontal		●	●	–
Aletas de control de cultivo con compuerta de hilera horizontal		●	●	–
Dimensiones del encabezado				
Ancho promedio	pies pulgadas (m)	16' 7" (5053)	19' 5" (5912)	16' 7" (5053)
Pesaje con sistema de acondicionamiento	libras (kg)	5,114 (2319)	5754 (2609)	–
Pesaje sin sistema de acondicionamiento	libras (kg)	–	–	5,114 (2319)
DuraMerger™ 419 PLUS				
Compatibilidad		○	○	–
Formación de hilera única		●	●	–
Formación de doble hilera		●	●	–
Formación de hileras triples		●	–	–

● Estándar ○ Opcional – no disponible



DuraMerger™ 419 PLUS: combinar hileras para lograr mayor productividad

Aumente la eficiencia y la productividad de su cosecha cortando y agrupando hileras simultáneamente con DuraMerger 419 PLUS. Este accesorio le ahorra tiempo y reduce drásticamente el uso de combustible, por lo que también se reducen los costos generales de recolección. El diseño de plataforma larga le permite combinar dos o tres hileras, lo que mejora la eficiencia de recolección de forraje y le permite obtener el máximo retorno de la inversión.

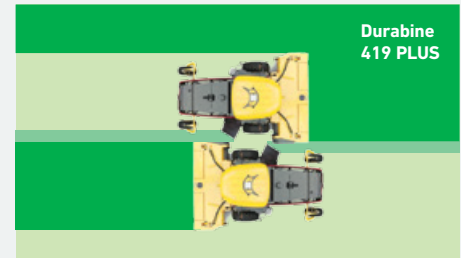


ESPECIFICACIONES DEL ACCESORIO PARA COMBINAR HILERAS

Modelo		DuraMerger™ 419 PLUS
Rango de velocidad de la cinta transportadora	mph (kph)	8 to 24 (13 a 38.5)
Ancho del bastidor de la cinta transportadora	pulgadas (mm)	42 (1067)
Longitud del bastidor de la cinta transportadora	in. (mm)	132 (3359) de c/ a centro de los rodillos
Ajuste del ángulo de la cinta transportadora	grados	2.5 a 7.8
Diámetro del rodillo de la correa	pulgadas (mm)	4 (102)
Distancia al suelo (en funcionamiento)	pulgadas (mm)	Ajustable, se recomienda usar 5 (127)
Distancia al suelo, en transporte	pulgadas (mm)	23.75 (603)

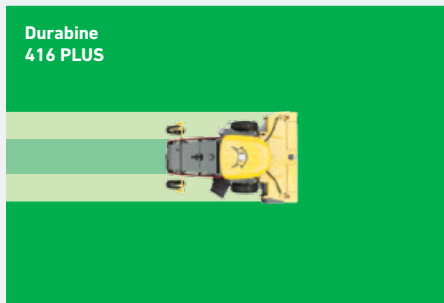
Combine dos o tres hileras, o ninguna

La DuraMerger 419 PLUS cuenta con una plataforma larga para combinar hileras, lo que mejora la ubicación de los cultivos recolectados y le permite combinar hasta tres hileras. Combine hasta casi 15 metros de cultivos forrajeros pesados con Durabine 416 PLUS en tres pasadas o combine dos hileras con la Durabine 419 PLUS para acomodar alrededor de 12 metros de cultivo en una sola hilera. Cuando está completamente desplegado, el accesorio para combinar hileras se desplaza solo unas pocas pulgadas sobre el suelo para atrapar toda la hilera. Cuando encuentra una obstrucción, el robusto diseño permite que las hileras combinadas suban para esquivar el obstáculo y luego regresen automáticamente a su posición original. También es fácil alternar entre formar una sola hilera y combinar varias. Cuando no se necesita combinar hileras, el accesorio se guarda debajo del chasis de la segadora. Al quedar 70 cm de espacio libre elevado, se minimizan las posibilidades de atrapar una hilera en la cabecera o un trozo de terreno irregular.



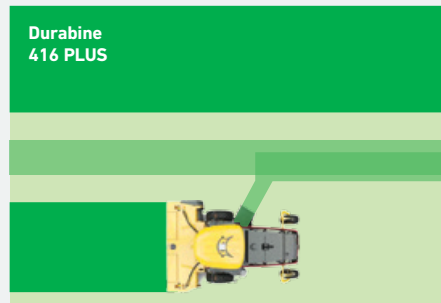
Formación de doble hilera

Casi 12 metros por hilera doble combinada



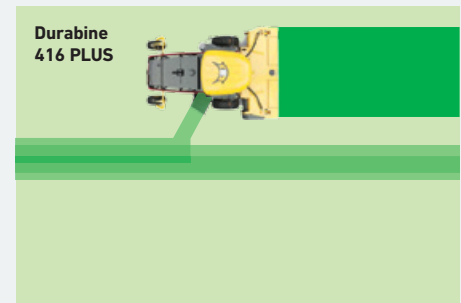
Formación de una sola hilera

La máquina brinda la posibilidad de combinar hileras pero también puede producir hileras individuales.



Formación de doble hilera

Casi 10 metros por hilera doble combinada.



Formación de triple hilera

Casi 15 metros por hilera triple combinada.



Integración con la palanca CommandGrip™ para un control más sencillo

La palanca multifunción CommandGrip hace que sea sencillo levantar y bajar la plataforma para combinar hileras con solo presionar un botón. La velocidad de la correa también puede ajustarse para regular la descarga de material y colocar las hileras exactamente como el usuario lo desee.

- A** Elevar plataforma
- B** Bajar plataforma
- C** Aumentar la velocidad de la correa
- D** Disminuir la velocidad de la correa

Los cabezales de hoz de Haybine® brindan corte y acondicionamiento probados

Excepcional desempeño desde siempre

Desde 1964, cuando New Holland introdujo la primera segadora acondicionadora combinada de la industria, el nombre Haybine se ha asociado con un desempeño impecable en el corte, secado rápido y confiabilidad comprobada. New Holland continúa este legado con sus cabezales de hoz de la serie HS disponibles en modelos de alta capacidad de 14, 16 y 18 pies para las segadoras de la serie Speedrower® PLUS.



Gran capacidad de corte

Las hoces dobles de contragolpe cuentan con un mecanismo oscilante modular temporizado que asegura un corte uniforme, que minimiza la vibración y requiere mínimo mantenimiento. Las cuchillas dentadas cortan rápidamente a más de 1800 rpm y la carrera de tres pulgadas ofrece un corte inigualable de alta capacidad, que ofrece el mejor rendimiento de su clase. Las secciones de cuchillas atornillables brindan una prolongada vida útil de corte y son fáciles de reemplazar. Además, los clips de sujeción ajustables de las cuchillas agilizan el mantenimiento.

Acondicionamiento probado

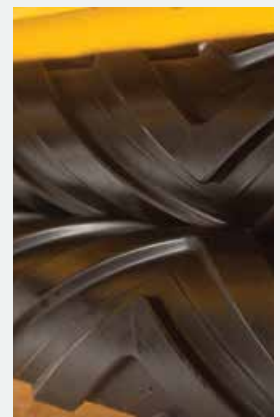
Los rodillos de goma entrelazados en V con dibujo tipo chevrón de New Holland son conocidos por su capacidad de acondicionamiento completo y rápido secado del cultivo.

El probado sistema de presión de rodillos con barra de torsión aplica presión casi constante en todo el ancho de los rodillos de 2,5 metros. El sistema permite que los rodillos se abran automáticamente cuando sea necesario eliminar trozos de material sin detenerse. No se necesitan herramientas para ajustar la presión del rodillo acondicionador. También se encuentran disponibles los rodillos con dibujo tipo chevrón de alto contacto y rodillos con dibujo tipo chevrón, fabricados en acero.

- A** Manivela para ajustar la presión del rodillo
- B** Indicador de presión del rodillo

Alimentación uniforme

El rodillo de cinco palas totalmente ajustable barre la cosecha sin problemas, llevando los cultivos hacia el exclusivo sinfín flotante. Este sinfín de 20 pulgadas con aletas de cinco pulgadas flota hasta dos pulgadas para manejar cultivos pesados y lleva el cultivo de manera uniforme a los rodillos de acondicionamiento.



ESPECIFICACIONES DEL CABEZAL DE HOZ

Modelo		14HS	16HS	18HS
Ancho de corte	pies pulgadas (m)	14' 3" (4.34)	16' 3" (4.95)	18' 3" (5.56)
Ancho promedio	pies pulgadas (m)	16' 3" (4.95)	18' 3" (5.56)	20' 3" (6.17)
Peso - Rodillos de goma	libras (kg)	3900 (1770)	4120 (1869)	4370 (1983)
Barra de corte				
Tipo		Con temporizado, dual, de contragolpe		
Cuchillas		Dentadas, empernadas	Dentadas, empernadas	Dentadas, empernadas
Protectores		2 púas, doblemente templadas	2 púas, doblemente templadas	2 púas, doblemente templadas
Rango de grados del ángulo		neg. 6 a neg. 12	neg. 6 a neg. 12	neg. 6 a neg. 12
Patines antideslizantes		4	4	4
Altura de corte	pulgadas (mm)	1.2-6.2 (30.5-157.5)	1.2-6.2 (30.5-157.5)	1.2-6.2 (30.5-157.5)
Cabezal de hoz				
Tipo		Abierto, dual, oscilante	Abierto, dual, oscilante	Abierto, dual, oscilante
Velocidad	spm (pasos por minuto)	1810	1810	1810
Carrera	pulgadas (mm)	3 (76)	3 (76)	3 (76)
Rodillo				
Tipo		5 palas	5 palas	5 palas
Ajustes		Adelante/atrás y vertical	Adelante/atrás y vertical	Adelante/atrás y vertical
Velocidad				
Accionamiento mecánico	rpm (revoluciones por minuto)	52-83	52-83	52-83
Accionamiento hidráulico (opcional)	rpm (revoluciones por minuto)	0-76	0-76	0-76
Ajuste de velocidad (mecánico)		Polea variable	Polea variable	Polea variable
Diámetro	pulgadas (mm)	42 (1067)	42 (1067)	42 (1067)
Sistema de accionamiento		Correa y cadena	Correa y cadena	Correa y cadena
Barras con púas		Segmentadas	Segmentadas	Segmentadas
Bujes / rodamientos	pulgadas (mm)	Cojinete de 1,25 (31,75) con collar en el extremo de la leva y bujes en todas las demás ubicaciones		
Acondicionador				
Tipos		Caucho o acero entrelazado con dibujo en V tipo chevrón; o chevrón de uretano de alto contacto		
Longitud del rodillo (área de aplastamiento)	pulgadas (mm)	102 (2591)	102 (2591)	102 (2591)
Diámetro del rodillo	pulgadas (mm)	103.375 (263.5)	103.375 (263.5)	103.375 (263.5)
Unidad de rodillos		Caja de engranajes rectos y unidades de toma de fuerza	Caja de engranajes rectos y unidades de toma de fuerza	Caja de engranajes rectos y unidades de toma de fuerza
Velocidad	rpm (revoluciones por minuto)	717	717	717
Presión del rodillo		Manivela	Manivela	Manivela
Separación entre rodillos		Perno de tope ajustable	Perno de tope ajustable	Perno de tope ajustable
Ancho de la hilera	pulgadas (mm)	38-96 (910-2438)		
Sinfín				
Tipo		Individual, flotante	Individual, flotante	Individual, flotante
Diámetro	pulgadas (mm)	20 (508)	20 (508)	20 (508)
Rango de flotación	pulgadas (mm)	2 (50.8)	2 (50.8)	2 (50.8)
Profundidad del reborde	pulgadas (mm)	5 (178)	5 (178)	5 (178)
Velocidad	rpm (revoluciones por minuto)	287	287	287

Opciones (instaladas en campo)

- Separadores de cultivos
- Accionamiento hidráulico del rodillo (requiere de kits de accionamiento de la segadora)
- Kit de armazón del rodillo
- Kit de extensión de la barra de empuje (para cultivos altos)
- Rodillos acondicionadores con rejillas de acero (para cultivos de caña)
- Kit adaptador para protección por presencia de trozos de material
- Placas de desgaste en las aberturas del acondicionador a derecha e izquierda (recomendadas para condiciones de suelo abrasivo)
- Placas de reemplazo de acero inoxidable para el piso (para condiciones de suelo abrasivo)
- Ruedas calibradoras



Modelo		Speedrower® 160 PLUS	Speedrower® 220 PLUS	Speedrower® 260 PLUS
Motor		FPT de 4 cilindros, nivel 4B	FPT de 6 cilindros, nivel 4B	FPT de 6 cilindros, nivel 4B
Sistema ECOBlue™ de reducción catalítica selectiva (SCR, por su sigla en inglés) HI-eSCR		●	●	●
Desplazamiento	cu. pulgadas (L)	247 (4.5)	411 (6.7)	411 (6.7)
Succión		Turboalimentado con intercambiador de aire-aire para refrigeración	Turboalimentado con intercambiador de aire-aire para refrigeración	Turboalimentado con intercambiador de aire-aire para refrigeración
Potencia nominal del motor ISO - ECE R120	hp (kW)	150 (112)	210 (156)	250 (186)
Potencia máxima del motor ISO - ECE R120	hp (kW)	161 (120)	220 (164)	261 (194)
Bomba de inyección de combustible		Riel común de alta presión controlado electrónicamente	Riel común de alta presión controlado electrónicamente	Riel común de alta presión controlado electrónicamente
Baterías/ alternador		1, 12-volt 925 CCA / 150 amp	2, 12-volt 650 CCA / 150 amp	2, 12-volt 650 CCA / 150 amp
Capacidad de combustible	galones (L)	120 (454)	120 (454)	120 (454)
Capacidad de DEF (fluido de escape diésel)	galones (L)	19 (71.9)	19 (71.9)	19 (71.9)
Limpiador del sistema de enfriamiento de varilla giratoria de limpieza constante		●	●	●
Transmisión		Sistema de transmisión hidrostática infinitamente variable SensiDrive™		
Modos de funcionamiento		En el campo/ Transporte	In-Field / Transport	In-Field / Transport
Monitoreo de la presión del sistema hidrostático activo y compensación automática		●	●	●
Accionamiento final		Engranajes planetarios de doble reducción	Engranajes planetarios de doble reducción	Engranajes planetarios de doble reducción
Transmisión hidrostática		Controlado electrónicamente - Resistencia personalizable	Controlado electrónicamente - Resistencia personalizable	Controlado electrónicamente - Resistencia personalizable
Transmisión activa del eje trasero		-	● Versión de alta velocidad	● Versión de alta velocidad
CommandGrip™ Velocidades personalizables y controladas		●	●	●
Rango de velocidad en el campo	mph (kph)	0-20 (0-32)	0-20 (0-32)	0-20 (0-32)
Rango de velocidades de transporte - Versión de velocidad estándar	mph (kph)	0-22 (0-35.4)	0-22 (0-35.4)	0-22 (0-35.4)
Rango de velocidades de transporte: versión de alta velocidad	mph (kph)	-	0-30 (0-48.3)	0-30 (0-48.3)
Clasificación máxima de capacidad de ascenso*: versión de velocidad estándar		51%	70%	70%
Clasificación máxima de capacidad de ascenso*: versión de alta velocidad		-	46%	46%
Neumáticos/Ruedas				
18,4 x 26 12 PR R4 Banda de rodadura industrial		○	○	○
Banda de rodadura industrial 21L x 2814 PR R4		○	○	○
600/65 R28 R1W Cala profunda (dibujo para huella agresiva) **		○	○	○
580/70 R26 R3 Banda de rodadura para césped, con botones**		○	○	○
Eje trasero con suspensión neumática y eje rígido Terraglide™		●	●	●
3° HD, horquilla giratoria con neumático y rueda trasera de 14L x 16,1		●	●	●
3° HD, rueda giratoria fundida de un solo brazo con neumático y rueda trasera de 16.5L x 16.1**		-	○	○
Espacio para el operador				
Consola derecha ajustable montada en el asiento		●	●	●
Sistema de suspensión de cabina Comfort Ride™		●	●	●
Cristal de cabina delantero/trasero ahumados		●	●	●
Asiento para el instructor		●	●	●
Bloque de cabina estándar		○	○	○
Bloque de cabina de lujo		○	○	○
Bloque de cabina premium		○	○	○

Modelo		Speedrower® 160 PLUS	Speedrower® 220 PLUS	Speedrower® 260 PLUS
Soluciones para agricultura de precisión				
Pantalla táctil a color IntelliView™ IV de 10,4 pulgadas		●	●	●
Automatización IntelliCruise™ - Modo crucero de potencia		–	●	●
Automatización IntelliCruise™ - Modo Eco Cruise		–	●	●
Manejo de cabeceras con control de velocidad		●	●	●
Gestión electrónica de la velocidad del disco		–	●	●
Guía automática IntelliSteer™ de fábrica lista para usar		●	●	●
Guía automática IntelliSteer™ de fábrica completa nivel 1 (WAAS)		○	○	○
Guía automática IntelliSteer™ - Rango de velocidad en campo	mph (kph)	0-20 (0-32)	0-20 (0-32)	0-20 (0-32)
Guía automática IntelliSteer™	grados	Hasta 90°	Hasta 90°	Hasta 90°
Guía automática IntelliSteer™ - Rango de velocidad de adquisición de línea	mph (kph)	0-10 (0-16)	0-10 (0-16)	0-10 (0-16)
Guía automática IntelliSteer™: Alto grado de corrección del error de traza		●	●	●
Unidad de cabezal				
Tipo de bomba de accionamiento del cabezal		Desplazamiento fijo	Desplazamiento variable electrónico	Desplazamiento variable electrónico
Salida máx. de la bomba de accionamiento del cabezal a 2200 RPM del motor	galones/min. (L/min.)	31.6 (120)	92 (350)	92 (350)
Salida máx. de la bomba de accionamiento del cabezal a una velocidad de disco de 2600 rpm	galones/min. (L/min.)	–	78 (296)	78 (296)
Reversa de potencia del cabezal		●	●	●
Flotación del cabezal		Sistema hidráulico simple (ajustable desde la cabina)	Sistema hidráulico derecha /izquierda independiente (ajustable desde la cabina)	Sistema hidráulico derecha /izquierda independiente (ajustable desde la cabina)
Inclinación del cabezal hidráulico		●	●	●
Sistema de bloqueo del cabezal mediante una sola palanca durante el transporte		●	●	●
Compatibilidad de cabezales				
Cabezales de segadora acondicionadora de hoz Haybine® HS14		●	–	–
Cabezales de segadora acondicionadora de hoz Haybine® HS16		●	●	●
Cabezales de segadora acondicionadora de hoz Haybine® HS18		●	●	●
Cabezales de segadora acondicionadora de discos Durabine™ 416 PLUS		–	●	●
Cabezales especiales de segadora de discos Durabine™ 416 PLUS		–	●	●
Cabezales de segadora acondicionadora de discos Durabine™ 419 PLUS		–	–	●
Dimensiones de la máquina				
Longitud con cabezal	pulgadas (mm)	290.5 (7366) con serie HS	293 (7442) con Durabine PLUS	293 (7442) con Durabine PLUS
Sin incluir cabezal ni brazos de elevación	pulgadas (mm)	212.3 (5384)	209.2 (5308)	209.2 (5308)
Altura	pulgadas (mm)	134.3 (3411)	134.8 (3424)	134.8 (3424)
Distancia entre ejes	pulgadas (mm)	154.1 (3911)	154.1 (3911)	154.1 (3911)
Ancho de la banda de rodadura delantera	pulgadas (mm)	148.5 (3771)	154.8 (3932)	154.8 (3932)
Ancho de la banda de rodadura trasera (ajustable)	pulgadas (mm)	90-105-120 (2286-2667-3048)	90-105-120 (2286-2667-3048)	90-105-120 (2286-2667-3048)
Terraglide™ Rear axle suspension vertical travel	pulgadas (mm)	0-4 (0-101)	0-4 (0-101)	0-4 (0-101)
Terraglide™ Rear axle suspension articulation	grados	12°	12°	12°
Approximate tractor weight	libras (kg)	12,225 (5545)	13,000 (5897)	14,000 (6350)

*Capacidad de ascenso pronosticada basada en cálculos matemáticos

**Opciones de neumáticos solo disponibles en las versiones de alta velocidad

● Estándar ○ Opcional – no disponible

VALOR, SERVICIO Y SOLUCIONES

La gente de campo tiene una cierta forma de pensar. Trabajar en un establecimiento agrícola requiere partes iguales de maña y de fuerza, además de piel curtida, manos callosas y conocimientos específicos y prácticos. Los productores experimentados saben que para obtener mejores resultados es de gran ayuda contar con equipos fabricados por agricultores, vendidos por agricultores y utilizados por agricultores.

Apoyo constante. Cuando un cliente deposita su confianza en los equipos fabricados por New Holland, obtiene la mejor asistencia local que existe. Los distribuidores de New Holland comprenden los numerosos desafíos que enfrentan sus clientes y los respaldan en todo momento con el equipo, las piezas, el servicio y las soluciones financieras que les facilitan el trabajo. En New Holland encontrará una selección inigualable de equipos, incluida una línea completa de tractores, equipos para heno y forraje, maquinaria para la cosecha, producción de cultivos y manejo de materiales.

Repuestos y servicio de calidad. Diríjase a su distribuidor New Holland para obtener un servicio postventa experto, capacitado y repuestos de fábrica de la marca New Holland. Su distribuidor cuenta con las últimas actualizaciones sobre servicio y capacitación a fin de asegurar que su equipo siga funcionando de manera productiva, temporada tras temporada.

Soluciones de financiación. Su distribuidor New Holland puede informarle sobre la mejor forma de convertir sus desafíos financieros en oportunidades mediante una cartera de innovadores servicios financieros disponibles a través de CNH Industrial Capital, que incluyen financiación personalizada, arrendamiento (leasing), seguros y la comodidad de compra que le brinda una cuenta comercial renovable.

Para obtener equipos, repuestos y servicios confiables, o simplemente asesoramiento honesto sobre agricultura y finanzas, contacte a New Holland y a su distribuidor de confianza. Sabemos de qué se trata. Nosotros también somos gente de campo.



Estamos orgullosos de apoyar a la FFA.

Más información en www.newholland.com

El proyecto, los materiales y/o especificaciones están sujetos a cambios sin previo aviso y sin cualquier responsabilidad por consiguiente. Las especificaciones se aplican a las unidades vendidas en Canadá, Estados Unidos, sus territorios y posesiones, y pueden variar fuera de estas áreas.

© 2022 CNH Industrial America LLC. Reservados todos los derechos. New Holland es una marca comercial registrada en los Estados Unidos y en muchos otros países, es propiedad o está autorizada a CNH Industrial N.V., sus subsidiarias o afiliadas. Todas las marcas comerciales a las que se hace referencia en este documento, en asociación con bienes y / o servicios de empresas, que no sean propiedad de CNH Industrial N.V., sus subsidiarias o afiliadas, ni estén autorizadas a ellas, son propiedad de esas respectivas empresas



La seguridad comienza con un conocimiento profundo del equipo. Siempre asegúrese de que usted y sus operadores lean el Manual del Operador antes de usar el equipo. Preste mucha atención a todas las etiquetas de seguridad y funcionamiento y nunca opere maquinaria sin todos los escudos, dispositivos de protección y estructuras en orden.

NH36021917 • 1021 • OTP • IMPRESO EN EE. UU.

Con New Holland usted tiene las mejores opciones de máquinas agrícolas. Y de pago también. Consulte nuestros planes de financiación directo de fábrica.

Las dimensiones, pesos y capacidades mostradas en este folleto, así como cualquier conversión usada, son siempre aproximados y están sujetos a variaciones normales dentro de las tolerancias de fabricación. Es política de New Holland la mejora continua de sus productos, reservándose la misma el derecho de modificar las especificaciones y materiales, y el de introducir mejoras en cualquier momento, sin previo aviso u obligación de cualquier tipo. Las ilustraciones en el folleto no muestran necesariamente el producto en las condiciones estándar. Algunos opcionales son producidos solamente por pedido. © 2021 CNH Industrial America LLC.

EN SU CONCESIONARIO:

New Holland Argentina
Amaro Ávalos 2829 - Edificio 01 - Piso 4º
Vicente López - Buenos Aires - Argentina

 /NewHollandArg

www.newholland.com.ar

 **NEW HOLLAND**
EN TODO MOMENTO