

# Braud 11.90X Multi



# Braud 11.90X Multi für Mandelplantagen.

Die Braud 11.90X Multi eignet sich zur Ernte unterschiedlicher Fruchtarten wie zum Beispiel Mandeln. Mandelbäume sind ebenso wie die Mandeln selbst sehr empfindlich. Diese Maschine ist perfekt auf die Mandelernte ausgelegt, denn sie schont die Laubwand, maximiert den Ernteertrag pro Baum und bietet eine hohe Reinigungskapazität ohne Einbußen an der Qualität des Ernteguts. Die Erntemaschine überzeugt durch bewährte Braud-DNA und zeichnet sich in jeder Situation durch unübertroffene Ernteleistung und höchste Fruchtqualität aus. Ausgestattet mit dem renommierten SDC-Schüttelwerk erntet die Braud 11.90X Multi die Bäume rasch und trotzdem schonend ab, sodass auch im Folgejahr eine gute Ernte erzielt werden kann. Das Noria-Becherbandsystem mit seinen XXXL-Bechern senkt die Verlustrate auf ein Minimum. Mit ihren 5.000 Liter fassenden Erntegutbehältern ermöglicht die Braud 11.90X Multi lange unterbrechungsfreie Ernteeinsätze. Für die Mandelernte in extrem dicht bepflanzten Plantagen (SHD-Anbau, Super-High-Density-Anbau) ist sie die beste Lösung ihrer Klasse.





# Braud 11.90X Multi für Olivenplantagen.

---

Die Braud 11.90X Multi bietet bei der Olivenernte ein Höchstmaß an Produktivität in Verbindung mit höchster Erntegutkapazität und minimalen Verlusten. Sie ist auch sehr hohen Erträgen gewachsen. Die Braud 11.90X Multi ist mit einem doppelten Zuführungsband ausgestattet, das die Reinigungsfläche maximiert und so die Erntegutqualität optimiert. Auf dem Feld zeichnet sie sich durch unschlagbare Praxistauglichkeit und Wendigkeit aus, auch bei Nässe. Mit der Braud 11.90X Multi lassen sich Plantagen schneller abernten – ohne Abstriche bei der Erntegutqualität. Dazu kommt die höhere Kapazität der Braud 11.90X Multi, sodass mehr geerntet werden kann, ohne die Arbeit zu unterbrechen. Auf Olivenplantagen überzeugt die Braud 11.90X Multi durch ihre beeindruckende Produktivität.





# Die neue Braud 11.90X Multi. Spitzenqualität, neu erfunden.

Die neue Braud 11.90X Multi trägt die bewährte Braud-DNA in sich und ermöglicht optimale Erntegutqualität und Produktivität in Oliven- und Mandelplantagen. Das SDC-Schüttelwerk mit flexibel am hinteren Ende montierten Schüttelstäben löst die Oliven oder Mandeln durch behutsames Schütteln der Äste. Das Noria-Becherbandsystem behandelt die Bäume und das Erntegut äußerst schonend. Diese bewährten Innovationen von Braud wurden über längere Zeit stetig weiterentwickelt und haben ihre Vorzüge längst bewiesen. Heute kommen sie in Verbindung mit effizienteren und anwenderfreundlicheren Lösungen für die Ernte in extrem dicht bepflanzten Plantagen zum Einsatz. Das Ergebnis: verbesserte Reinigung und Leistung in Verbindung mit günstigen Betriebskosten und Arbeiterleichterungen im Alltag.

## Produktivität und Erntequalität

Heutzutage ist die Erntesaison kürzer denn je. Die neuen Braud 11.90X Multi-Modelle lassen sich im Handumdrehen für die Arbeit in unterschiedlichen Plantagen einrichten und bieten so ein Maximum an Effizienz. Das SDC-Schüttelwerk und das Reinigungssystem mit hoher Kapazität tragen ebenfalls zu einer effizienten und schonenden Ernte bei. Das integrierte IMS 2.0 (Intelligent Management System der neuen Generation) stellt alle wichtigen Erntefunktionen am IntelliView™ IV-Touchscreen-Monitor bereit. Mit dem neuen ACS-System (Automated Crop Setup) lassen sich die bewährtesten Ernteeinstellungen speichern und später wieder abrufen – für eine weitere erfolgreiche Ernte. Nie war optimale Produktivität bei Oliven- oder Mandelbäumen so leicht zu erreichen!

## Schnellere, unkomplizierte Maschinenvorbereitung

Die neuen Braud 11.90X Multi-Modelle wurden auf minimalen Rüst- und Kostenaufwand hin überarbeitet. Das neue Noria-Spannsystem und die automatische Transportsperre senken den Zeitaufwand für Wartung und Vorbereitung. Die Braud 11.90X Multi ist jetzt mit einem PS-starken, hydrostatischen Hochleistungs-Getriebe ausgestattet, das Straßenfahrten mit einer Geschwindigkeit von 25 km/h sowie schnellere und bessere Einsätze auf der Plantage ermöglicht. Der Common-Rail-Motor von FPT Industrial hat ein Wartungsintervall von 600 Stunden. Weniger Ausfallzeiten. Mehr Zeit für die Arbeit.

## Komfort und Sicherheit in dieser Klasse unübertroffen

Die Kabine der neuen Braud 11.90X Multi überzeugt mit hervorragender Ausstattung, die sich perfekt auf den Fahrer einstellen lässt. Sitz und Lenkrad sind verstellbar. Die Standardarmlehne mit integriertem Multifunktionshebel ermöglicht direkten Zugriff auf die am häufigsten benötigten Funktionen. Die Kabine ist sicher, ruhig und komfortabel. Sie entspricht den strengen ROPS Code 8-Vorgaben der europäischen Maschinenrichtlinie.

## Kraftstoffeffizienz

Die neuen Common-Rail-Motoren von FPT Industrial punkten mit höherer Leistung und sparsamerem Kraftstoffverbrauch. Der neue, Stufe-V-konforme 6-Zylinder-Motor mit 182 PS und HI-eSCR 2-System bietet mehr Leistung und Drehmoment in Verbindung mit dem geringsten Kraftstoffverbrauch dieser Klasse.

## Vielseitigkeit

Ein neues Lenksystem verleiht der Maschine ihre außerordentliche Wendigkeit, selbst auf engem Vorgewende. Das spart Zeit und erleichtert dem Fahrer die Arbeit. Die neue Braud 11.90X Multi ist die ideale Erntemaschine für Oliven- und Mandelplantagen, denn sie bietet optimale Erntequalität bei günstigen Kosten. Sie eignet sich aber auch für extrem dicht stehende Obstbaumzeilen.

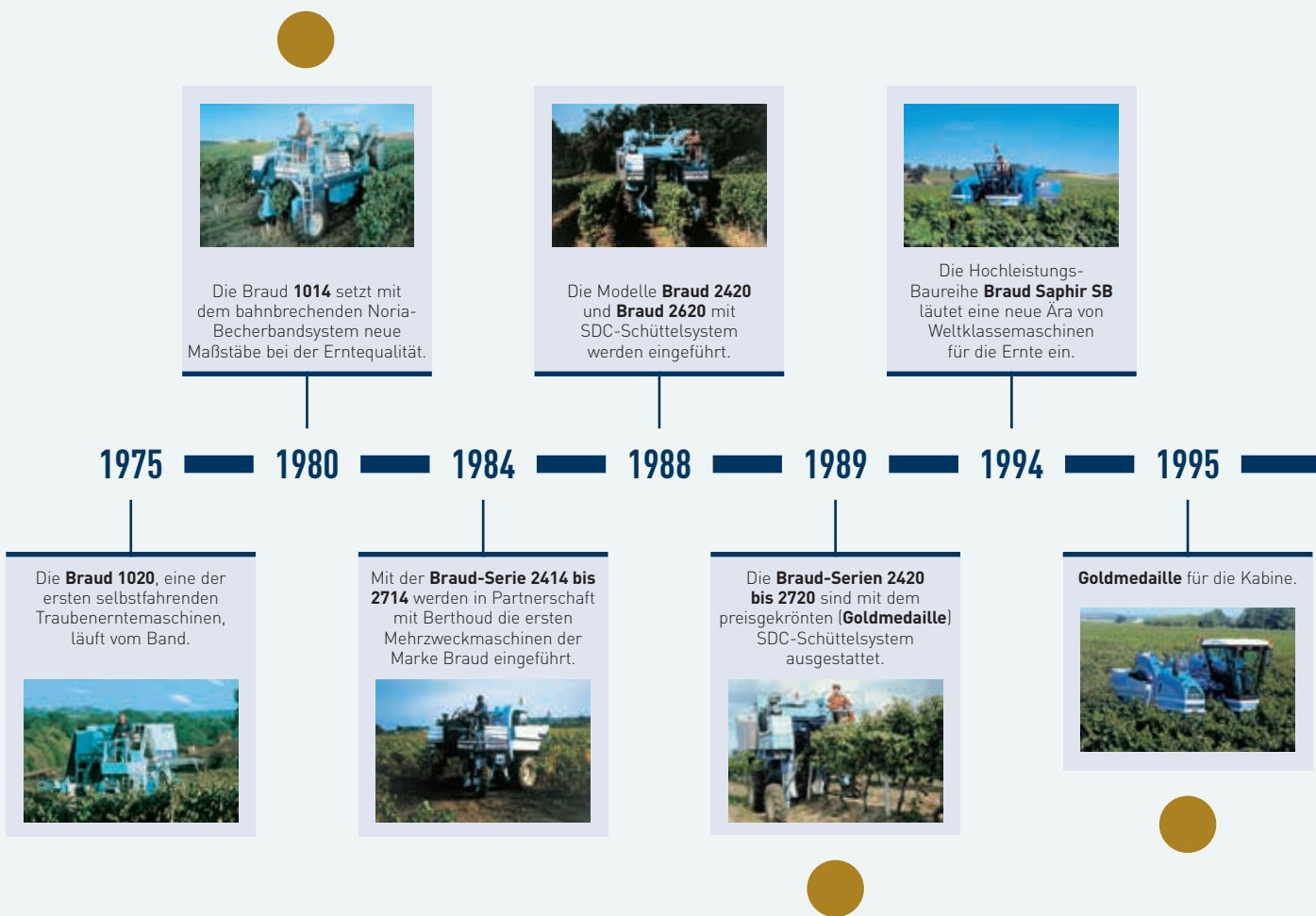




# Über 45 Jahre preisgekrönte Innovationen.

## Überragende Erntequalität aus Tradition

Im Jahr 1975 entwickelte Braud seine erste selbstfahrende Traubenerntemaschine und läutete damit eine Zeitenwende im Weinbau ein. Heute werden die hochmodernen Trauben- und Olivenvollernter von New Holland Braud im konzernerigenen Kompetenzzentrum im französischen Coëx entwickelt und gebaut. Die Ingenieure, die hier arbeiten, sind ausgewiesene Experten und mit Herzblut und Leidenschaft bei der Sache. Das zukunftsorientierte Werk ist ein Musterbeispiel für Nachhaltigkeit und zeigt mit seinen innovativen, wegweisenden Verfahren, wie sich die Umweltbelastung bei der Produktion von Erntemaschinen für Trauben, Oliven und Mandeln auf ein Minimum reduzieren lässt.



## Ausgezeichnete Qualität

Die selbstfahrenden Maschinen für Anbau und Ernte von mehrjährigen Pflanzen, entwickelt und produziert im Kompetenzzentrum in Coëx, sind „Origine France Garantie“-zertifiziert: Entwicklung und Produktion finden in Frankreich und mit besonderem Qualitätsanspruch statt. Zu unseren vielfältigen Fertigkeiten gehören Entwicklung, Schneiden, Biegen, Prägen, Schweißen, Lackieren und natürlich die Montage. Für unsere Kunden ist dies eine echte Qualitätsgarantie.





Das SDC-System der **Braud SB65** mit extragroßem Schüttelrahmen und Zweifachverstellung zeigt sein wahres Erntepotenzial für große Weinbaubetriebe.

2001

**Silbermedaille** für die neue **Braud VX7090 Olive**: Die neue Erntemaschine für extrem dichte Olivenplantagen ermöglicht das Ernten mit maximaler Effizienz.

2011

Die neue **Braud 9090X Olive** bietet dank IMS 2.0 maximale Effizienz beim Ernten.

2017



2021

Für besonders große Weinbaubetriebe und besonders dichte Olivenplantagen ist nun die **Braud-Serie VX680** verfügbar. Als nächste Mechanisierungsstufe in mittleren und großen Weinbaubetrieben kommt die **Braud-Serie VM300** und **VL500** auf den Markt.

**Braud 9090X Olive**: Mit Tier 3 und IMS steht die erste Stufe intelligenter Erntetechnik zur Verfügung.

Die **Braud 11.90X Multi** wird eingeführt. Diese neue Maschine ist auf Mandel- und Olivenplantagen ausgelegt.



Die **Abbeermaschine** wird eingeführt. Die **Braud VM-** und **VL-Serien** werden eingeführt.



Silbermedaille für **Braud 9090X-Series** mit IMS. Außerdem Goldmedaille für **EnoControl™** auf der SITEVI.



Als großer Schritt nach vorne wird die **Blue Cab™ 4** auf der SITEVI mit der Goldmedaille ausgezeichnet.



Silbermedaille auf der SITEVI für **XPN von Zasso**, eine elektrische Unkrautbekämpfungslösung für den Portaltraktor **9000N**.

2002

2003

2011

2013

2015

2019

2021

**Goldmedaille** für den Erntekopf der neuen Generation.

**Goldmedaille** für Opti-Grape.

**Goldmedaille** für Multifunction-on-Demand auf der SITEVI.



Die neue **Braud VN240-260** revolutioniert mit ihren Ernte- und Mehrzweckfunktionen die Arbeit in engen Weinbergen.

Die neue **Braud 9080N** wird eingeführt. Mit optimierten Funktionen für Lese, Spritzen, Häckseln, Bodenbearbeitung usw. setzt sie neue Maßstäbe als Mehrzweckmaschine.



2000

2008

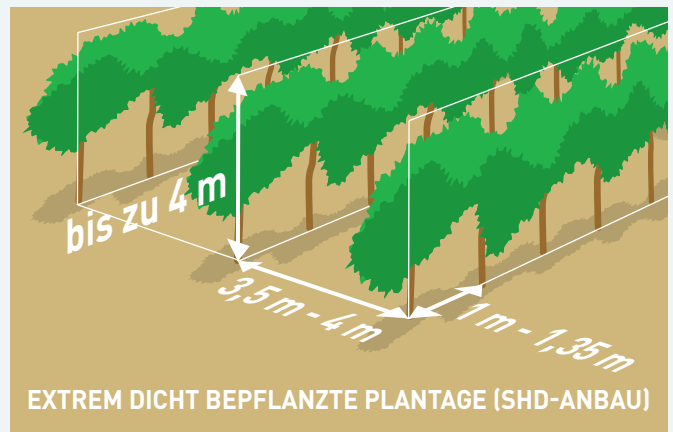
2017



Die neue **VN2080** verschiebt abermals die Grenzen: Erstmals ist eine Erntemaschine für enge Weinberge mit der integrierten Abbeermaschine von SOCMA ausgestattet und erhält auf der SITEVI eine Silbermedaille.

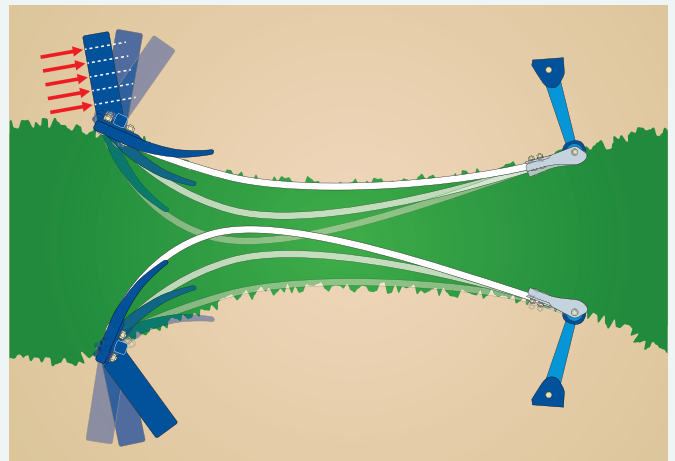
# Braud-DNA im Herzen.

Die Braud 11.90X Multi ist eine Spezialentwicklung für extrem dicht bepflanzte Oliven- und Mandelplantagen (SHD-Anbau) und ausgelegt auf eine zu 100 % maschinelle Ernte. Das SDC-Rüttelsystem (Shaking Dynamic Control) mit flexibel am hinteren Ende montierten Schüttelstäben und das Noria-Becherbandsystem stehen für echte Braud-DNA – über die Jahre immer weiter verbessert und bis heute der Maßstab für die effiziente Ernte extrem dicht bepflanzter Oliven- und Mandelplantagen, schonend für Bäume und Früchte und mit nur einem Minimum an Ernteverlusten. Eine Braud 11.90X Multi ist langfristig die beste Versicherung für effiziente und nachhaltige Ernten in extrem dicht bepflanzten Oliven- und Mandelplantagen.



## Optimales Erntesystem

Das Braud SDC-Rüttelsystem gilt als eins der besten Erntesysteme überhaupt. Zunächst im Weinbau und dann an Oliven getestet und für beide Fruchtarten zugelassen, eignet sich das System ebenso ideal für Mandeln. Die Schüttelstäbe sind am hinteren Ende in eine flexible Halterung eingehängt und können unabhängig voneinander bewegt werden. Diese Art der Aufhängung ermöglicht eine perfekte Kontrolle der Schüttelbewegung mit maximaler Flexibilität, um die Früchte schonend vom Baum zu lösen. Der progressive Einlass, der effiziente mittlere Schüttelbereich und die auseinander laufende Zone am hinteren Ende sorgen für eine effektive Schüttelwirkung, ohne die Laubwand zu beschädigen. Mit der neuen Erntegut-Einstellautomatik (ACS, Automated Crop Setup) können Sie die gewünschten Ernteparameter im Display speichern und später ganz nach Bedarf für das anstehende Erntegut abrufen.



## Ausstattung für Oliven und Mandeln

Der Fronttunnel der Braud 11.90X Multi erleichtert mit seinen neuen Abmessungen die Vorbereitung der Bäume, insbesondere der Mandelbäume, auf die Ernte. Er sorgt dafür, dass die Bäume auf extrem dicht bepflanzten Plantagen ohne Verluste im vorderen Bereich in den Erntekopf eintreten, und schützt die Traktorkomponenten gleichzeitig vor Ästen und Zweigen. Das Ergebnis überzeugt: Sämtliche Früchte an den Bäumen gelangen in den Erntegutbehälter!





### Hocheffizientes Schüttelwerk

Das Schüttelwerk kann mit bis zu 42 SDC-Schüttelstäben ausgestattet werden und erntet die Bäume ohne Schäden an der Laubwand ab, denn alle Teile, die mit der Laubwand in Berührung kommen, sind weich oder haben eine gebogene Form. Dank einer Schüttelwerkhöhe von 2.100 mm können Oliven- und Mandelbäume bis in die Kronen hinauf abgeerntet werden. Mit anderen Worten, rekordverdächtige 99,9 % der Oliven und Mandeln werden vom Baum geschüttelt.



### Schonung der Laubwand

Die Schüttelstäbe sind am hinteren Ende in eine flexible Halterung eingehängt. Das System ist wartungsfrei, effizient und schonend für die Laubwand. Das heißt, nur die wenigsten Äste und Zweige werden durch das Schütteln beschädigt, was zur langfristigen Nachhaltigkeit der Plantage beiträgt, denn die unbeschädigten Äste und Zweige von heute tragen die Oliven- und Mandelernte von morgen.



# Oliven und Mandeln. Schonend geerntet von Anfang bis Ende.

Schon seit 1980 fängt das Noria-Becherbandsystem an den selbstfahrenden Braud-Erntemaschinen jede Weintraube und jede Olive auf. Seit damals haben wir das System stetig weiterentwickelt und im Hinblick auf höhere Geschwindigkeit, Qualität und Produktivität verbessert. Heute eignet sich das Noria-Becherbandsystem auch für eine verlustfreie Mandelernte. Das Noria-Becherbandsystem von Braud gilt als Maßstab für die Oliven- und Mandelernte.



## Das Noria-Becherbandsystem – einfach ein Muss

Das Design der Braud-Maschinen von New Holland ist ganz auf schonende Behandlung der Oliven und Mandeln ausgelegt. Das bewährte Noria-Becherbandsystem mit seinen Polyurethanbechern schont Bäume und Früchte und vermeidet Ernteverluste durch Früchte, die zu Boden fallen. Die neue Braud 11.90X Multi bietet dank einer geschlossenen Länge von 3,1 m und XXXL-Bechern eine noch höhere Kapazität. Die Früchte werden in ein und demselben Becher aufgefangen und unbeschädigt nach oben zum Erntekopf transportiert – für eine überragende Erntegutqualität. Darüber hinaus sorgt das Antriebsrad des Noria-Becherbandsystems zuverlässig für einen gleichmäßigen, unterbrechungsfreien Bewegungsfluss, der Tag für Tag maximale Ernteerträge garantiert: Ein laufendes Noria-Becherband ist durch nichts zu stoppen!

### Beste Reinigungsleistung in dieser Klasse

Die neuen Reinigungs-Förderbänder und das Reinigungsgebläse sind speziell auf die Reinigung von Oliven und Mandeln ausgelegt. Die Reinigung erfolgt, während sich das Erntegut im freien Fall befindet. Das erhöht die Abscheidewirkung bei leichten Fremdstoffen. Die beiden 400 mm breiten Reinigungs-Förderbänder der Braud 11.90X Multi bilden eine große Reinigungsfläche mit hoher Reinigungskapazität. Die Reinigungs-Förderbänder sind auf eine gleichmäßige Erntegutverteilung hin optimiert. Auf diese Weise sorgt die Braud 11.90X Multi-Erntemaschine für höhere Produktivität und besser gereinigtes Erntegut, bei Oliven genauso wie bei Mandeln.



### Hohe Kapazität in jeder Hinsicht

Das optimierte Reinigungsgebläse mit seinem großen Durchmesser reinigt das Erntegut jetzt noch besser. Der überarbeitete Gebläseausslass lenkt den Luftstrom zum Heck der Maschine. Das hat mehrere Vorteile: weniger Staub, geringere Geräuschentwicklung und weniger Ernterückstände, die sich ansammeln können, sowie eine insgesamt höhere Luftströmungseffizienz beim Reinigungssystem. Das Gebläserohr lenkt die Blätter jetzt völlig ohne Staubentwicklung direkt auf den Boden zwischen den Zeilen.



### Reduzierte und vereinfachte Wartung

Die Wartung der Braud 11.90X Multi-Modelle ist jetzt noch einfacher. Dank hochentwickelter, innovativer Komponenten sind Betrieb und Wartung kostengünstiger und unkomplizierter. Ein neues Noria-Spannsystem ermöglicht das werkzeugfreie Nachspannen beider Seiten des Noria-Becherbandsystems einfach mit einem Kurbelgriff, mit dem die Noria-Kurvenbahn nach oben oder unten bewegt werden kann. Ein Drucksensor am Noria-Becherbandsystem erkennt gegebenenfalls eine zu hohe Druckbelastung und sendet eine Warnung an den Fahrer.



### Große Erntegutbehälter

Die Erntegutbehälter verlagern den Schwerpunkt der Maschine weiter nach unten und sorgen auf diese Weise für mehr Stabilität und bessere Traktion. Die Auskipphöhe der Behälter ist so konzipiert, dass sie mit Leichtigkeit in 3 m hohe Anhänger entladen werden können. Darüber hinaus lassen sich beide Behälter gleichzeitig entladen, was den Zeitaufwand reduziert. Mit einer Gesamtkapazität von 5.000 l sind die Behälter bestens für Mandeln mit ihrer geringen Dichte geeignet. Die maximale Kapazität wird mithilfe von hydraulischen Hochleistungsschnecken erreicht, die die Oliven oder Mandeln gleichmäßig und effizient über die gesamte Länge des Erntegutbehälters verteilen. Das ermöglicht effektive, unterbrechungsfreie Ernteeinsätze.



# Leistungsstark und sparsam.

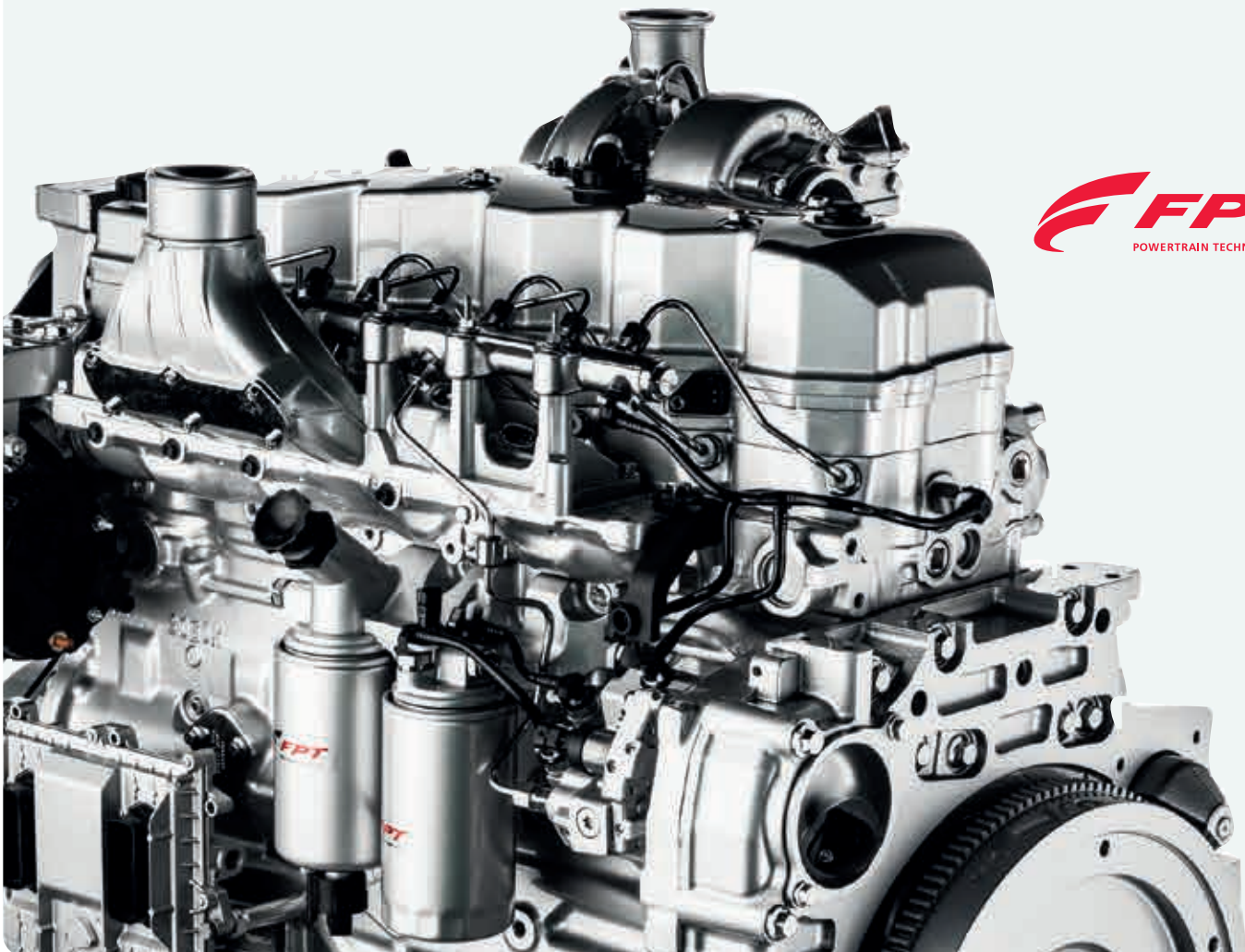
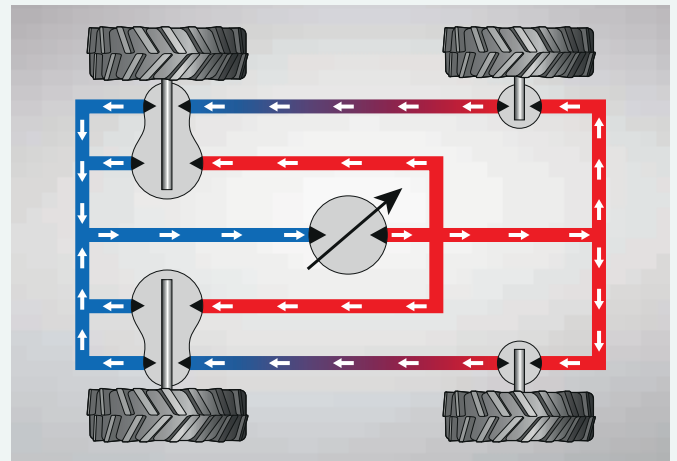


Technologie nachhaltig und effizient

Die Braud 11.90X Multi wird von einem ultra-effizienten, Stufe-V-konformen 6-Zylinder-Common-Rail-Motor von FPT Industrial mit 182 PS und HI-eSCR 2-System angetrieben. Dazu kommen ein Twin-Lock-Getriebe mit AntiSkid und IMS 2.0 für effizientes Leistungsmanagement und niedrigstmöglichen Kraftstoffverbrauch. Bei den NEF-Motoren von FPT entfällt das AGR-Ventil - der Motor wird nur mit Frischluft versorgt. Dadurch arbeitet er effizienter und erzielt eine Leistung wie PS-stärkere Motoren von Wettbewerbern mit AGR-Ventil. Der beste Motor auf dem Markt für beste Ernteleistung!

## IMS 2.0 (Intelligent Management System der neuen Generation)

Das Braud IMS 2.0 der neuen Generation, auf der Sitevi 2017 mit einer Bronzemedaille ausgezeichnet, kommt in Verbindung mit dem neuen IntelliView™ IV-Monitor zum Einsatz und wartet mit wichtigen Zusatzfunktionen auf: Es überwacht kontinuierlich die Motorlast, hält die Ernteparameter konstant und reguliert je nach Gelände und hydrostatischer Belastung permanent die Motordrehzahl. Darüber hinaus ist die Braud 11.90X Multi mit einer Twin-Lock-Hydrostatanlage ausgestattet, die Maßstäbe setzt. Sie regelt das Antriebsmoment der vorderen und hinteren Radnabenmotoren, sodass der Antrieb auch auf schlammigem Untergrund oder an steilen Hängen problemlos funktioniert. Dies optimiert die Kraftstoffeffizienz und die Fahreigenschaften an Hanglagen.



**FPT**  
POWERTRAIN TECHNOLOGIES

## Überragende Kraftstoffeffizienz

Der neue Stufe-V-konforme Motor mit HI-eSCR 2-System erzielt in Verbindung mit IMS 2.0 (Intelligent Management System der neuen Generation) eine überragende Kraftstoffeffizienz und äußerst günstige Verbrauchswerte. Pumpen und Hydraulik weisen ein größeres Hubvolumen auf, was einen Betrieb mit niedrigerer Motordrehzahl ermöglicht. Die Hydraulikkomponenten sind auf Kraftstoffeffizienz und bewährte Zuverlässigkeit ausgelegt. Dies sorgt für noch niedrigeren Kraftstoffverbrauch bei Arbeiten aller Art und stellt eine weitere Verbesserung gegenüber der vorherigen IMS-Generation der Braud-Serie 9000 dar.

**ECOBlue** **HI-eSCR2**

## Neuer hydrostatischer Hochleistungsantrieb (bis 25 km/h\*)

Die Braud 11.90X Multi ist mit einem hydrostatischen Hochleistungsantrieb ausgestattet. Dieses sehr energieeffiziente Hochdruck-Antriebssystem, das ebenfalls auf dem Twin-Lock-System von Poclain beruht, bietet optimale Traktion und Steigfähigkeit sowie eine Straßengeschwindigkeit von 25 km/h\* bei geringer Wärmeentwicklung. Zusätzlich verfügt die neue Braud 11.90X Multi serienmäßig über eine hydraulische Vorderachsfederung als Garant für einen marktweit unübertroffenen Fahrkomfort. Die neuen Vorder- und Hinterreifen mit 440 bzw. 650 mm optimieren die Aufstandsfläche – ein Vorteil vor allem bei schwierigen Erntebedingungen.

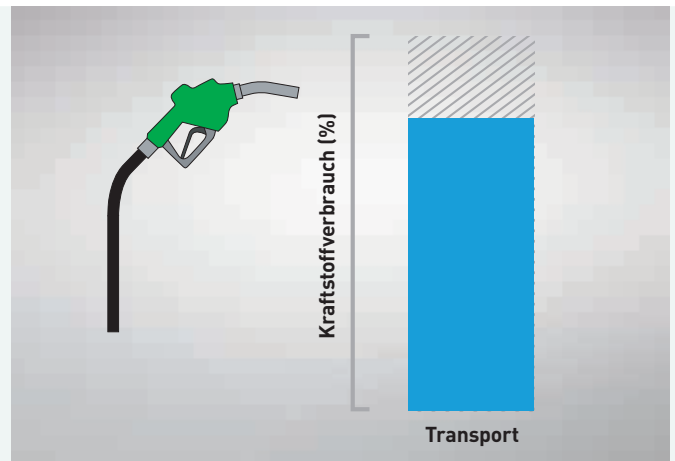
\* Je nach Markthomologation

## Automatischer Seitenhangausgleich und Erntekopfverriegelung

IMS 2.0 sorgt für automatische Höhenregulierung und Seitenhangausgleich. Der Fahrer stellt einfach die gewünschte Erntekopfhöhe ein und diese wird unabhängig von der Geländekontur und mit einem Seitenhangausgleich bis 25 % automatisch beibehalten. Serienmäßige Sensoren schützen den Erntekopf auch unter schwierigen Bedingungen vor Bodenkontakt. Die Maschinenhöhe wird jetzt auch bei Straßenfahrten und Straßentransporten von der automatischen Höhenregulierung konstant gehalten. Der Erntekopf kann für Straßentransporte mit einer automatischen Verriegelung arretiert werden, und zwar direkt vom Fahrersitz aus. So wird der Wechsel von der Plantage zur Straße viel effizienter.

## Große Wendigkeit und schneller im Vorgewende

Traktor und Erntekopf zeichnen sich durch ihre kompakte Bauweise aus. Das zeigt sich besonders deutlich am Heck der Maschine: Das Noria-Becherbandsystem ragt nicht über das Hinterrad hinaus, sodass am Zeilenende schneller gewendet werden kann. Das Vorgewende-Management kann mit einer einzigen Taste am Multifunktionshebel aktiviert werden: Die Maschine wird auf eine vordefinierte Vorgewendehöhe angehoben und das Schüttelwerk wird abgeschaltet. Mit der gleichen Taste werden alle Funktionen beim Einfahren in die nächste Zeile wieder eingeschaltet.



# Ernten in First-Class-Umgebung.

Die Kabinen der Braud 11.90X Multi-Erntemaschine gelten als Branchenmaßstab. Sie sind vollständig gefedert und schallisoliert und sorgen so für hohen Komfort und ein ruhiges Fahrgefühl. Die beheizbaren, klimatisierten Kabinen bieten ein Höchstmaß an Komfort und schützen den Fahrer durch leichten Überdruck bei Ernte-, Spritz- und sonstigen Arbeiten. Der Geräuschpegel konnte gegenüber den Vorgängermodellen bei vergleichbaren Bedingungen um 3 dB(A) gesenkt werden, sodass die Maschinen jetzt über eine der geräuschärmsten und komfortabelsten Kabine auf dem Markt verfügen.

## Der Maßstab für Komfort

Kabinenkonstruktion und Rahmen der Braud 11.90X Multi-Erntemaschinen entsprechen mit dem ROPS-Code 8 der neuen EU-Maschinenrichtlinie 2006/42/EG, der strengsten derzeit geltenden Norm. Sicherheitsgurt, Nothammer und Fahrerpräsenzsensoren gehören zur Standardausstattung. Doch das Besondere liegt im Detail: Eine praktische Seitenkonsole mit Braud-Plakette und zwei USB-Anschlüssen bietet Platz zum Ablegen und Laden des Smartphones. Ein komplett neu gestalteter Dachhimmel mit Kühlfach besticht durch ansprechende Optik und hohe Funktionalität. Alle Bedienelemente sind leicht erreichbar. Mehr Komfort, mehr Leistung.

## Rückfahr radar

Das neue Rückfahr radar erleichtert das Entleeren des Leseguts in Anhänger. Mit dem präzisen Rückfahr radar fahren Sie dank akustischer Signale und Bildschirmanzeige immer perfekt an die Anhänger heran.



## Einfacher Zugang

Eine neue, elektrisch betätigte Leiterplattform sorgt für einen leichten und sicheren Aufstieg zur Kabine. Nachts wird beim Aufstieg automatisch eine LED-Leuchte eingeschaltet.



## Absolute Kontrolle

Über das neue Bedienfeld für die Lichanlage (LCP) besteht Zugriff auf alle 12 LED-Scheinwerfer und die Rundumleuchte der Maschine. Alle Braud 11.90X Multi-Modelle sind serienmäßig mit Bluetooth-Radio und Freisprecheinrichtung ausgestattet.



## Ungehinderte Sicht

Die Kabine der Braud 11.90X Multi ermöglicht in Verbindung mit dem speziellen Profil der Motorhaube ungehinderte Sicht selbst auf der rechten Maschinenseite. So hat der Fahrer beim Ernteeinsatz stets alles unter Kontrolle.





### Nachtarbeit

Insgesamt 12 LED-Arbeitsscheinwerfer mit bis zu 24.000 Lumen, ergänzt durch zwei neue Scheinwerfer seitlich am Heck, beleuchten den Arbeitsbereich. Rechts und links an den Kabinenseiten angebracht, sorgen sie bei Dunkelheit für gute Sicht beim Rangieren. Auf Wunsch können zusätzliche Scheinwerfer montiert werden.



### 360°-Sicht

Zwei Kameras sind serienmäßig eingebaut. Insgesamt können aber bis zu vier Kameras an den Farbmonitor angeschlossen werden. Das ermöglicht komplette Rundumsicht und die vollständige Überwachung der Maschinenfunktionen.



### Sonnenschutz und Stauraum

Braud 11.90X Multi-Kabinen sind mit zwei Sonnenblenden ausgestattet, eine an der Frontscheibe und eine am Heckfenster, die auch bei starker Sonneneinstrahlung für Komfort sorgen. Zu den Verbesserungen im Detail gehören verschiedene Stau- und Ablagemöglichkeiten in der Kabine. Ein abklappbarer Laptop-Tisch, ein Kleiderhaken und ein elastisches Staunetz sind als Serienausstattung vorhanden.

# Mühelose Leistungsmaximierung.

Intelligente, intuitive Automatiksysteme sparen Zeit und erhöhen die Ernteleistung. Ein Multifunktionshebel fungiert bei der Ernte als rechte Hand des Fahrers. Alle wichtigen Maschinenparameter wie Fahrgeschwindigkeit, Fahrtrichtung, manuelle Höhenregulierung und der Erntekopf können damit gesteuert werden. Die rechte Armlehne ist längen- und höhenverstellbar und die Maschinenfunktionen können am IntelliView™ IV Touchscreen-Monitor auf einen Blick kontrolliert werden. Ein interaktives Display dient zur Fahrerschulung direkt am Monitor und vermittelt die nötigen Kenntnisse zu allen Funktionen und zur Aktivierung der Maschinengrundeinstellungen. Simpel und hilfreich. Über den ACS-Bildschirm kann der Fahrer seine bevorzugten Erteeinstellungen speichern und bei Bedarf später wieder abrufen. Einfach und effizient.



## RTS (Reihen-Tracking-System)

Das optionale RTS-System stellt die Zeilen anhand von GPS-Daten am IntelliView™ IV-Monitor dar – abgeerntete Zeilen, nicht abgeerntete Zeilen und Überlappungen. Das erleichtert insbesondere Nacharbeit und Spritzeinsätze. RTS funktioniert im Ernte- und im Mehrzweckmodus. Wird im Mehrzweckmodus ein Werkzeug an der Maschine montiert, können die Breite des Werkzeugs und seine Position an der Maschine am IntelliView™ IV-Monitor angegeben werden. Wenn das Werkzeug aktiviert ist, so werden die bearbeiteten Flächen auf der Karte am IntelliView™ IV-Monitor gekennzeichnet.





### IntelliView™ IV Plug & Play

Der mit 26,4 cm extrem breite IntelliView™ IV-Touchscreen-Farbmonitor ist an einer Gleitschiene montiert, die am Kabinenholm auf und ab bewegt werden kann. So lässt sich der Monitor genau in die gewünschte Position bringen. Werden kompatible Multifunktionsgeräte angeschlossen, legt der IntelliView™ IV-Monitor zur einfacheren Steuerung der Maschine automatisch Arbeitsseiten an.

# MyNew Holland™ Portal und App für höhere Produktivität.

## Meine Ressourcen, Meine Services

Das MyNew Holland™ Portal ermöglicht mit der zugehörigen App den Zugriff auf verschiedene Services, mit denen Sie Ihre PLM®-Maschinen und -Systeme optimal nutzen können:

- Anfordern von Hilfe
- Zugreifen auf New Holland- und PLM Academy-Videos
- Zugreifen auf Benutzerhandbücher und vieles mehr

Über MyNew Holland™ haben Sie rund um die Uhr Zugang zu unserem Helpdesk, der zentralen Anlaufstelle für Informationen aller Art, sowie einer Vielzahl von Services. Damit maximieren Sie die Produktivität Ihrer Maschinen und verpassen keine Sonderangebote für Ihr Geschäft.



## Meine Flotte, optimiert

In weniger als einer Minute können Sie Ihre New Holland-Maschinen oder PLM-Systeme registrieren und Ihr Konto mit Ihrem Händler verknüpfen. Damit ermöglichen Sie die optimale Verwaltung aller Ihrer Maschinen, denn durch Überwachung der verschiedenen Aspekte Ihres Unternehmens können Sie die Produktivität Ihrer Flotte steigern.

Ihre vernetzten Maschinen haben Sie mit MyPLM®Connect jederzeit im Blick.

## IntelliField™

IntelliField™ ermöglicht mit Telematikfunktionen die gemeinsame Nutzung von GPS-gestützten Ausbringungskarten auf 2 bis 6 Maschinen. Maschinen einer Flotte, die gleichzeitig in derselben Parzelle Ernte- oder andere Arbeiten ausführen, können Ausbringungskarten untereinander austauschen, sodass ein klares Bild der bearbeiteten Fläche entsteht.





## 360°: Braud 11.90X Multi.

Die neuen Braud 11.90X Multi-Modelle sind auf mehr Zeit bei der Arbeit und weniger Zeit auf dem Hof ausgelegt. Alle Wartungspunkte sind leicht zugänglich und dank der langen Wartungsintervalle sind die Maschinen länger dort im Einsatz, wo sie ihren eigentlichen Zweck erfüllen.



Der Luftfilter des Motors kann ohne Werkzeug und vom Boden aus kontrolliert, gereinigt und ausgetauscht werden.



Die Kühleinheit ist zur einfacheren und schnelleren Reinigung ausschwenkbar.



Die zweiteilige Motorhaube lässt sich weit öffnen und bietet ungehinderten Zugang zum Motorraum: Über die aufklappbare Fronthaube gelangt man zum Motor, während die Seitenklappe mit Gasdruckfeder zur Reinigung und Wartung von Hydraulik und Kühlern hochgeschwenkt werden kann.



Die Öffnungen für die Ölstandskontrolle und zum Nachfüllen von Öl sind leicht erreichbar. Außerdem sind die Wartungsintervalle mit 600 Stunden so lang, wie es mittlerweile von New Holland erwartet wird.





Alle Schmierpunkte am Erntekopf befinden sich an einem zentralen Punkt und sind leicht vom Boden aus zugänglich. Das erleichtert die Wartung und reduziert den Aufwand.



Kraftstoff- und AdBlue-Tank können problemlos von der Aufstiegsleiter aus befüllt werden.



### Beim Händler eingebautes Originalzubehör

Wir bieten eine umfangreiche Palette von Zubehörteilen an, mit denen sich die Maschinenleistung für alle Erntebedingungen optimieren lässt. Sie können das Zubehör bei Ihrem Händler bestellen und einbauen lassen.

# Braud Field Assistance.

Braud Field Assistance ist ein Service, der Ihnen im Notfall so schnell wie möglich hilft. Ein technisches Problem, eine Fehlfunktion? Rufen Sie uns an und wir kommen umgehend mit dem passenden Ersatzteil zu Ihnen. Wir stehen Ihnen 7 Tage in der Woche zur Verfügung und eilen Ihnen zu Hilfe, so schnell es geht. Bitte kontaktieren Sie uns!





# New Holland Uptime Solutions.



## INTELLICENTRE

Unter Verwendung der Daten von MyPLM®Connect analysieren unsere Experten spezifische Produkt-Trigger und nehmen bei Bedarf Korrekturen vor. Wird ein Problem erkannt, sendet das System proaktiv eine Warnmeldung mit der Abhilfemaßnahme an die Händler. Daraufhin organisieren die Händler den Vor-Ort oder den Fernservice. Auch hier kann New Holland zur Lösungsfindung beitragen, um das Problem so rasch wie möglich zu beheben. Schließlich steht der Kunde bei New Holland stets im Mittelpunkt.



## UPTIME SUPPORT

Ein Spezialteam bearbeitet rund um die Uhr Anfragen, die über die MyNew Holland™ App und die gebührenfreie Nummer von Top Service eingehen. New Holland und das Händlernetz setzen alles daran, um die nötige Hilfe zu gewährleisten und prüfen sämtliche Optionen, damit unsere Kunden schnellstmöglich weiterarbeiten können. Der Servicefall wird nachverfolgt, bis die Maschine vollständig repariert ist. Für eine rasche Lösung können sich die Kunden auf eine schnelle Ersatzteil-Lieferung und ein spezielles Serviceteam verlassen. Das Serviceteam hilft Reparaturen schnellstmöglich durchzuführen. Das ist unser Kundenversprechen!



## UPTIME SERVICE

Minimale Ausfallzeiten, maximaler Wiederverkaufswert. Mit einer Maschine im Topzustand, professionellem Service und erstklassigen Original-Ersatzteilen sorgen Sie für einen langfristigen Werterhalt Ihrer Maschine.



## UPTIME WARRANTY

Die Uptime Warranty ist die neue Anschlussgarantie von New Holland mit den gleichen Konditionen wie die Basisgarantie. Optimale Betriebskostenkontrolle, maximale Verbesserung der Maschinenverfügbarkeit, Ausführung der Arbeiten durch New Holland Vertragshändler unter Verwendung von New Holland Original-Ersatzteilen und höherer Wiederverkaufswert sind nur einige der Pluspunkte. Ausführliche Informationen und ein maßgeschneidertes Preisangebot für die Uptime Warranty\* erhalten Sie bei Ihrem Händler.

\* Ihr Händler erteilt Ihnen gern Auskunft über die detaillierten Garantiebedingungen der Uptime Warranty



## MyNew Holland™ für einen leichteren Arbeitsalltag

MyNew Holland™ erleichtert Ihnen den Arbeitsalltag: Wenn Sie Ihre Maschinen registrieren, erhalten Sie Zugriff auf exklusive Informationen, können online Lösungen für Ihre PLM®-Produkte suchen und Bedienungsanleitungen herunterladen.

Wann immer Sie wollen, wo immer Sie sind – und kostenlos.

## New Holland Style

Auf [www.newhollandstyle.com](http://www.newhollandstyle.com) finden Sie ein breit gefächertes Artikelsortiment – robuste Arbeitskleidung, eine große Auswahl von maßstabsgetreuen Modellen und anderes mehr.

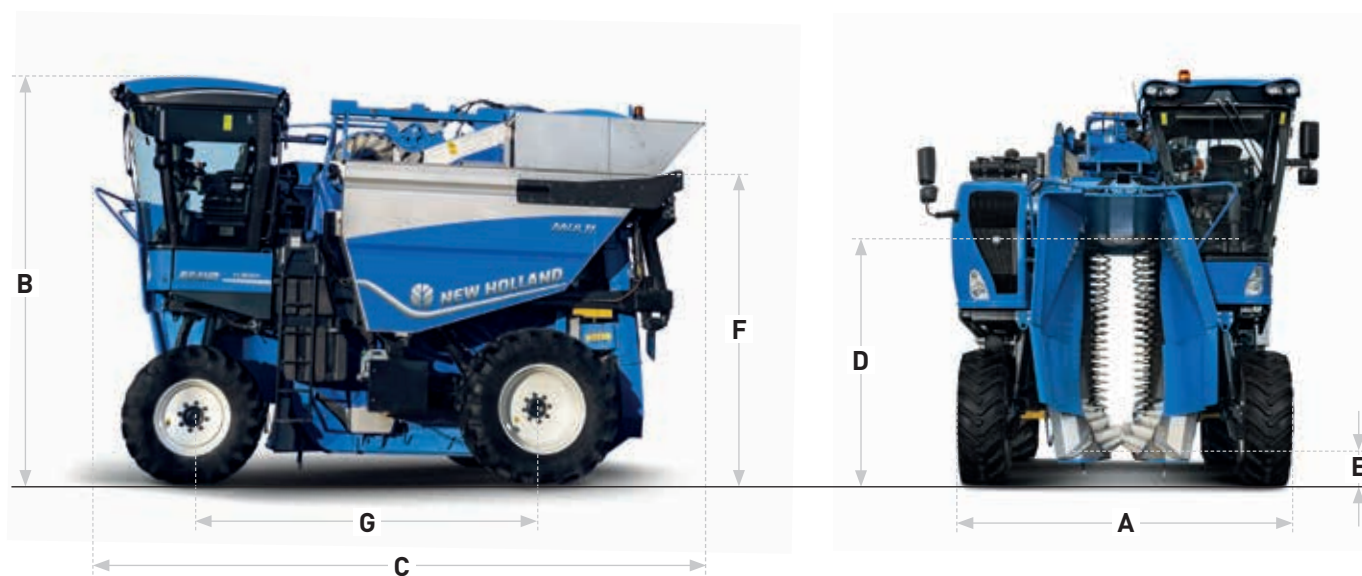
Modell		DOPPELBEHÄLTER DER 11.90X MULTI	SEITLICHES FÖRDERSYSTEM DER 11.90X MULTI
<b>Art der Plantage</b>		Extrem dicht bepflanzte Oliven-/Mandelplantage	Extrem dicht bepflanzte Oliven-/Mandelplantage
<b>Max. Durchgangshöhe (Maschine vollständig angehoben)</b>	(m)	3,3	3,3
<b>Motor</b>			
Typ		FPT NEF	FPT NEF
Abgasnorm		Stufe V	Stufe V
Motorleistung – ECE R120 – ISO 14396	kW (PS)	134 (183)	134 (183)
Zylinder / Aufladung		6 Turbolader mit Ladeluftkühler	6 Turbolader mit Ladeluftkühler
ECOBlue™ HI-eSCR 2-System (selektive katalytische Reduktion)		●	●
Umkehrlüfter		●	●
<b>Traktor (Basismaschine)</b>			
Diesel-/AdBlue-Tankkapazität	(l)	270/41	270/41
Hocheffizientes Hochleistungsgetriebe mit 25 km/h Straßengeschwindigkeit		●	●
Maximaler Lenkwinkel	(Grad)	90	90
Vorderraddrehmomentbegrenzer		●	●
Maximale Steigung	(%)	30	30
Seitenhangausgleich	(%)	25	25
IMS 2.0 (Intelligent Management System der 2. Generation)		●	●
CDHA – Automatische Höhenregulierung und Seitenhangausgleich		●	●
Tempomat mit Radar		●	●
Elektrische Feststellbremse mit Bremspedal und Sitztaste		●	●
<b>Erntekopf</b>			
Anzahl der SDC-Schüttelstäbe (serienmäßig)		42	42
Flexible Aufhängung der Schüttelstäbe am hinteren Ende		●	●
Horizontaler Stababstand, hydraulisch verstellbar		●	●
Abdichtende Becherlänge	(mm)	3100	3100
Anzahl der Becher		2 x 82	2 x 82
Bechergröße		XXXL	XXXL
Bodensensor für die automatische Höhenregulierung		●	●
Werkzeugfreies Noria-Spannsystem		●	●
Automatische Erntekopfverriegelung		●	●
Hochleistungs-Reinigungsförderbänder, mittig	(mm)	2 x 400	2 x 400
Sekundäre, seitliche Ausgabebänder	(mm)	2 x 400	2 x 400
Oberes Reinigungsgebläse mit hinterem Auslass		●	●
Hydraulische Hochleistungsschnecke		●	●
2 Erntegutbehälter, Edelstahl / Kapazität	(l)	● / 5000	● / 2500
Zentrale Schmierstelle für Erntekopf		●	●
<b>Kabine</b>			
Innenraumvolumen	(m³)	2,23	2,23
Scheibenfläche der Kabine	(m²)	2,27	2,27
Elektrisch betätigte Aufstiegsleiter und Plattform mit Leuchte		●	●
Schutzaufbau		ROPS Code 8	ROPS Code 8
Klimaanlage und Kühlfach		●	●
Kabinenfilteranlage / Kategorie [EN 15695]		● / 2	● / 2
Bluetooth-Radio mit separatem Mikrofon (Freisprecheinrichtung)		●	●
Integriertes System mit 2 Lautsprechern		●	●
Verstellbare Armlehne mit Multifunktionshebel		●	●
Verstellbarer IntelliView™ IV-Monitor mit Touchscreen		●	●
Teilbarer Farbmonitor für Kameras		●	●

Modell	DOPPELBEHÄLTER DER 11.90X MULTI	SEITLICHES FÖRDERSYSTEM DER 11.90X MULTI
<b>Art der Plantage</b>	Extrem dicht bepflanzte Oliven-/Mandelplantage	Extrem dicht bepflanzte Oliven-/Mandelplantage
Kameras (Farbe)	2 ● / +2 ○	2 ● / +2 ○
Lenksäule und luftgefederter Fahrersitz verstellbar	●	●
Lichtanlage mit zugehörigem Bedienfeld (LCP)	12	12
Elektrisch verstellbare Außenspiegel	●	●
Spiegel rechts einklappbar	●	●
Sonnenblende für Front- und Heckscheibe	●	●
<b>Premium-Ernte-/PLM®-System</b>		
RTS (Reihen-Tracking-System) mit GPS-Empfänger NH 162	○	○
MyPLM®Connect, professionelles Telematikpaket	●	●

● Serienmäßig

○ Optional

- Nicht erhältlich



Modell		DOPPELBEHÄLTER DER 11.90X MULTI	SEITLICHES FÖRDERSYSTEM DER 11.90X MULTI
<b>Abmessungen und Bereifung</b>			
<b>A</b> – Max. Breite an den Hinterrädern mit 650 mm	(m)	3,49	3,49
<b>B</b> – Min. Höhe im Transportmodus (Gebläse zurückgeklappt)	(m)	3,98	3,98
<b>C</b> – Max. Länge (von Kabine bis Heck)	(m)	6,65	6,93
<b>D</b> – Max. Durchgangshöhe (unter Traktorrahmen, wenn vollständig angehoben)	(m)	3,3	3,3
<b>E</b> – Hubhöhe	(mm)	820	820
<b>F</b> – Max. Kippachsenhöhe	(m)	3,60	3,60
<b>G</b> – Radstand	(m)	3,60	3,60

# New Holland Top Service: Kundenunterstützung und Kundeninformation.



## Top-Verfügbarkeit

Wir sind immer für Sie da: jeden Tag, rund um die Uhr, das ganze Jahr über! Welche Informationen Sie auch benötigen. Welches Problem oder welche Anfrage Sie auch haben. Alles, was Sie tun müssen, ist die gebührenfreie Rufnummer\* von New Holland Top-Service wählen.



## Top-Geschwindigkeit

Express-Versand: wann Sie es brauchen, wo Sie es brauchen!



## Top-Priorität

Schnelle Lösung während der Saison: weil die Ernte nicht warten kann!



## Top-Zufriedenheit

Wir leiten die nötigen Maßnahmen zur Lösung Ihres Problems ein und überwachen sie; und wir halten Sie auf dem Laufenden: bis Sie hundertprozentig zufrieden sind!



**Wenn Sie an weiteren Details interessiert sind, wenden Sie sich bitte an Ihren New Holland Händler!**

\* Der Anruf ist aus dem Festnetz und den meisten deutschen und österreichischen Mobilfunknetzen gebührenfrei.



[www.newholland.com/de](http://www.newholland.com/de) - [www.newholland.com/at](http://www.newholland.com/at)



Daten und Inhalt dieser Auflage sind unverbindlich. Die beschriebenen Modelle können ohne Vorankündigung seitens des Herstellers geändert werden. Zeichnungen und Fotografien können sich auf Sonderausführungen oder Ausstattungen beziehen, die für andere Länder vorgesehen sind. Für weitere Informationen wenden Sie sich bitte an unsere Verkaufsorganisation. Published by New Holland Brand Communications. BTS Adv. - Printed in Italy - 08/24 - (Turin) - 223017/D00