

New Holland Construction gamma



Bewezen oplossingen, op maat van uw behoeften.

New Holland breidde haar productaanbod uit in antwoord op de vraag naar meer gespecialiseerde toepassingen binnen de moderne landbouw.

Voortbouwend op een lange traditie van luisteren naar en begrijpen van de klant, presenteert New Holland een selectie van haar bouwmachine-assortiment, gebaseerd op hun capaciteit voor gespecialiseerde werkzaamheden in agrarische omgevingen. Of het nu gaat om het verwerken van bulkgoederen op grootschalige commerciële landbouwbedrijven en loonbedrijven, de drainage of het onderhoud van rijen bij gespecialiseerde fruittelers of gevarieerde taken op veehouderijen: over het juiste gereedschap beschikken is de sleutel tot efficiëntie, productiviteit en winst. Dit assortiment van schrankladers en compacte rupsladers, mini-graafmachines, compacte wielladers, graaflaadcombinaties, wielladers en verreikers is beschikbaar via het New Holland dealernetwerk en levert het hele jaar door oerdegelijke prestaties.

New Holland. Uw landbouwpartner.





Inhoud

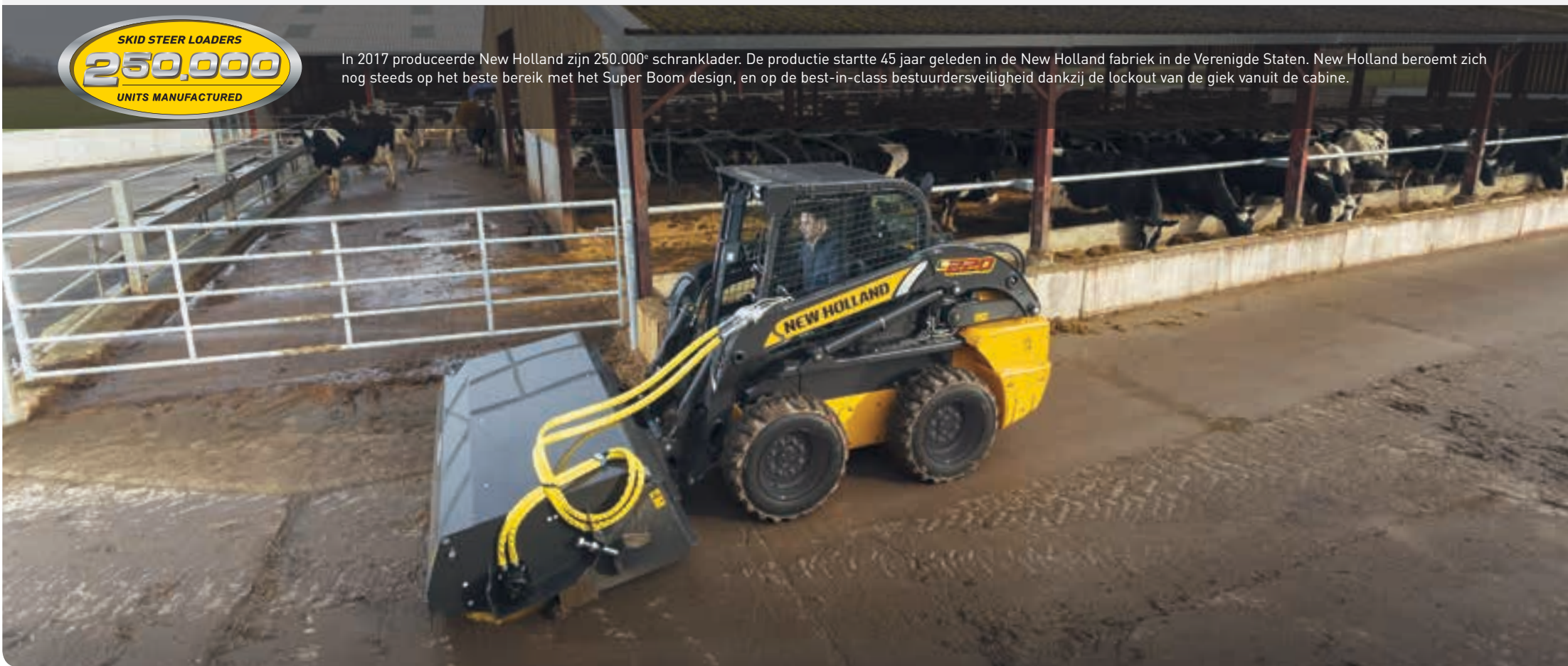
- 2 / 3** Inleiding
- 4 / 5** Schrankladers en compacte rupsladers
- 6 / 7** Mini-graafmachines
- 8 / 9** Compacte wielladers
- 10 / 11** Graaflaadcombinaties
- 12 / 13** Wielladers
- 14 / 15** Verreikers
- 16 / 21** Specificaties
- 22 / 23** Aanbouwdelen - Ondersteuning en assistentie

De 200-serie schrankladers en compacte rupsladers. Krachtig en compact.

De New Holland 200-serie schrankladers en compacte rupsladers levert superieure prestaties in een compacte verpakking. Het assortiment bestaat uit zeven modellen van schrankladers, met een hefvermogen van 2300 kg tot 4200 kg, en vier compacte rupsladers met een hefvermogen van 3700 kg tot 4600 kg en een hefhoogte van 2,85 m tot 3,3 m. Zonder in te leveren op comfort of veiligheid manoeuvreert u tot in de kleinste ruimtes, dankzij de compacte afmetingen, uitzonderlijk zicht rondom en grote wendbaarheid. De compacte afmetingen met een hoogte tot 2 m en een breedte van ruim 1,5 m voor het kleinste model verzekeren toegang via de smalste openingen en doorgangen. Op de Super Boom modellen zorgt de superieure hefhoogte en voorwaartse reikwijdte voor efficiënt en eenvoudig vullen en laden, met de mogelijkheid van storten in het midden van de aanhangwagens of voerwagens. Met de snelle cyclustijden dankzij de perfecte balans, uitstekende stabiliteit en het krachtige hydraulische systeem gaat uw productiviteit gegarandeerd de hoogte in. Dankzij toonaangevende ruimte, comfort en ergonomie, biedt de Comfort Deluxe Cab uitstekend zicht rondom, met minder dode hoeken.



In 2017 produceerde New Holland zijn 250.000^e schranklader. De productie startte 45 jaar geleden in de New Holland fabriek in de Verenigde Staten. New Holland beroemt zich nog steeds op het beste bereik met het Super Boom design, en op de best-in-class bestuurdersveiligheid dankzij de lockout van de giek vanuit de cabine.





Eersteklas hefhoogte en bereik

Dankzij de verticale hefgeometrie van het Super Boom systeem kunnen bestuurders materialen laden tot ver voorbij de reikwijdte en hoogte van de meeste andere schrankladerconstructies. De uitzonderlijke reikwijdte naar voor van deze constructie maakt het laden van balen en het reiken over voerbarrières een fluitje van een cent.



Ongeëvenaarde duwkracht

De L213, L216, L221 en C227 modellen, die exclusief met radiale-hefgeiek worden geleverd, zijn ideaal voor graven en duwen. Bij toepassingen zoals mestverwerking, bodemverplaatsing en erfscrappen geven de hoge opbrekkracht en armconfiguratie de productiviteit een sterke boost.



Comfort Deluxe cabine

Het Comfort Deluxe cabine-ontwerp biedt eersteklas comfort, met volop hoofd- en beenruimte. Bovendien zullen personen en dieren binnen het werkbereik ook de lage geluidsniveaus weten te waarderen. Er zijn meerdere opstellingen van de bedieningen beschikbaar en u kunt een mechanische of elektrohydraulische joystickbediening specificeren.



Tier 4-techniek stuwt de productiviteit omhoog

New Holland Tier 4-machines leveren milieuvriendelijke kracht en prestaties. Nieuwe technologische oplossingen, zoals elektronische motorbesturing, High Pressure Common Rail (HPCR) of de DOC-only nabehandelingssystemen, leveren meer vermogen, precisie en een optimaal brandstofverbruik.



Eenvoudig onderhoud

Onderhoud en service van de 200-serie schrankladers en compacte rupsladers kan niet eenvoudiger: voor het verversen van de motor- en hydraulische olie opent u een deksel op het linkerachterdeel. Voor het gemak werden de dagelijkse onderhoudspunten op werkhogte aan de achterzijde gegroepeerd.

Modellen		L213	L216	L218	L220	L221	L228	L234	C227	C232	C234	C238
Max. vermogen	[kW/pk]	36,4/49	44,7/61	44,7/61	50/68	55/75	55/75	67/91	55/75	55/75	67/91	67/91
Max. hefhoogte [scharnierpunt bak]	[mm]	2845	2845	3048	3073	3124	3287	3327	3124	3330	3215	3227
Chassisontwerp		wielen	wielen	wielen	wielen	wielen	wielen	wielen	rupsbanden	rupsbanden	rupsbanden	rupsbanden
Giekconstructie		Radiale heffing	Radiale heffing	Super Boom	Super Boom	Radiale heffing	Super Boom	Super Boom	Radiale heffing	Super Boom	Radiale heffing	Super Boom
Nominale verwerkingscapaciteit*	[kg]	590	725	818	905	905	1270	1545	1225	1450	1540	1723
Nominale verwerkingscapaciteit (ROC) met contragewichten*	[kg]	635	770	863	950	950	1400	1680	-	-	-	-
Kiplast	[kg]	1179	1455	1633	1814	1814	2540	3090	2449	2900	3080	3447
Breedte	[mm]	1518	1518	1678	1755	1755	1768	1930	1676	1930	1930	1930
Hoogte	[mm]	1919	1919	1974	1998	1998	2002	2042	1998	2043	2043	2043
Bedrijfsklaar gewicht	[kg]	2300	2505	2832	2930	3160	3740	4136	3720	4370	4536	4581

- Niet beschikbaar * 50% van kiplast

Mini-graafmachines. Baanbrekend werk verzetten.

Met de nieuwe C-serie New Holland minigraafmachines, van 1,7 tot 6,0 ton, weet u dat u in kleine ruimtes grote prestaties kunt leveren, dankzij de kleine draaicirkel en snelle, soepele gelijktijdige bewegingen. Of u nu afvoeren graaft, locaties voor poly-tunnels voorbereidt, boomplantages aanlegt of veldwegen verbetert: u zult het vermogen en de veelzijdigheid van de acht nieuwe modellen zeker op prijs stellen. Bovendien kunt u rekenen op hun uitzonderlijke betrouwbaarheid, zodat u nauwelijks stilstandtijd ervaart.





Unieke functies voor productieve prestaties

De twee grootste modellen van de C-serie zijn uitgerust met gecombineerd hydraulisch debiet. Dit geavanceerde systeem biedt de verbeterde proportionele regeling die doorgaans is voorbehouden voor graafmachines met een capaciteit van meer dan 20 ton. Bovendien zijn er vier verschillende rupstypen leverbaar.



Kleine draaicirkel

Het SR-concept met korte draaicirkel zorgt ervoor dat het contragewicht van de machine altijd binnen de spoorbreedte blijft. Dankzij deze functie kan in besloten omgevingen gewerkt worden met minder risico op beschadiging aan de machine, en alles eromheen.



Comfortabele omgeving

De cabines van de nieuwe C-serie SR-minigraafmachines zijn de grootste in hun klasse en bieden een comfortabele stoel met vering, schuifraam opzij, lcd-touchscreen en airconditioning op de grotere modellen. Tal van handige functies die doorgaans te vinden zijn in de automobielsector, worden aangeboden in het volledige assortiment.



Schone en efficiënte krachtbronnen

Onze schone en efficiënte motoren voldoen aan alle Europese verordeningen en leveren superieure graafprestaties met een laag brandstofverbruik en geluidsniveau.

Modellen		E17C	E18C	E26C	E30C	E33C	E37C	E57C	E60C
Vermogen	(kW/pk)	12,5/16,8	12,5/16,8	18,5/24,8	18,5/24,8	18,2/24,4	18,2/24,4	49,8/66,9	48,3/64,7
Bedrijfsklaar gewicht									
Cabine	(kg)	-	1890	2650	3000	-	3760	5580	5980
Kap	(kg)	1770	1720	2500	2890	3150	3620	-	-
Bladbreedte	(mm)	990 - 1300	980 - 1250	1500	1550	1550	1740	1920	1980
Variabele onderwagenbreedte		●	●	-	-	-	-	-	-
Max. graafdiepte (korte arm / lange arm)	(mm)	2200 / 2350	2250 / 2400	2420 / 2645	2500 / 2720	3035 / 3335	3135 / 3440	3820 / 4060	3570 / 3990
Max. uitkijphoogte (korte arm / lange arm)	(mm)	2570 / 2670	2550 / 2660	2930 / 3030	2890 / 3030	3275 / 3455	3425 / 3615	4050 / 4180	3930 / 4100
Max. nominaal hydraulisch debiet	(l/min)	2 x 18,8	2 x 17,0	2 x 27,6	2 x 27,6	2 x 37,4	2 x 37,4	2 x 57,8	2 x 55
Rijsnelheid (hoog)	(km/u)	4,3	4,1	4,5	4,3	4,2	4,4	4,1	3,9

● Standaard - Niet beschikbaar

Compacte wielladers. Laden beter.

New Hollands veelzijdige en compacte wielladers van de C-serie hebben een volledig nieuw ontwerp en vormen een verfrissend alternatief voor de traditionele oplossingen voor de verwerking van landbouwmateriaal. Het knikstuurgamma met 4 modellen, met vermogens van 58 pk - 75 pk en verwerkingscapaciteiten van 1,9 t - 2,5 t met hoogtes van resp. 3,1 m - 3,4 m, levert bijzondere prestaties in een zeer wendbaar pakket. Deze indrukwekkende cijfers worden ondersteund door nuttige constructiekenmerken, zoals de lage cabinehoogte van slechts 2,46 m en een maximale breedte van 1,76 m voor het kleinste W50C-model, ideaal voor gebruik in lage bedrijfsgebouwen en smalle voergangen. Naast de compacte afmetingen biedt ook de kniksturing nog meer wendbaarheid en gebruiksvriendelijkheid, vergeleken met concurrerende modellen met vierwielbesturing. Dankzij het nieuwe cabine-ontwerp geniet de bestuurder van een ruime werkomgeving die breed, licht en luchtig is. De elektrohydraulische joystick is multi-functioneel en maakt de dagelijkse voeder- of laadroutines sneller en efficiënter.





Maximale veelzijdigheid

De W50C en W60C modellen bieden exclusief de keuze uit twee koppelingwijzen: de Z-Bar- of TC-koppeling. Z-Bar biedt meer opbrekkracht dankzij twee hefcilinders en een hogere uitkiphoogte. TC (Tool Carrier) is de beste koppelingkeuze voor de reguliere verwerking van pallets of kisten. Het zicht op de palletvorken is in dit geval beter en het laadvermogen iets hoger.



Krachtige hydrauliek

De werkzijde van de compacte laders wordt aangedreven door een tandwielpompe met een keuze van stromingsuitgangen. Op de twee kleinste modellen is dit een 67 l/min pompe op 2.500 tpm. Op de twee grotere modellen kunt u kiezen uit de standaard 85 l/min pompe of de High Flow pompe van 130 l/min.



Transmissie

Alle modellen van het gamma zijn uitgerust met hydrostatische transmissies; u trapt gewoon op het gaspedaal en vertrekt, vlot en zonder poespas. De maximumsnelheid op de weg is 33 km/u bij de optionele hoge rijsnelheid; meer dan voldoende om rondom de boerderij van A naar B te rijden. De kruipversnelling en automatische Ride Control vormen eveneens handige functies om de kracht en rijprestaties van de machine aan te passen aan de toepassingen.



Panoramisch zicht

De nieuw ontworpen cabine biedt een vrijwel onbelemmerd zicht van 360 graden. De verhoogde rijpositie en een overvloed aan gebogen glas binnen vier smalle stijlen garanderen het beste gezichtsveld in de sector. Toegang via de glazen, wijd opengaande deur is eenvoudig en de bestuurders zullen de lichte, luchtige ruimte, het volledig te openen zijraam en het lage geluidsniveau van 72 dBA zeer op prijs stellen. Alle instrumenten en bedieningen bevinden zich rechts van de bestuurder en omvatten een elektrohydraulische, multifunctionele joystick, met voor- en achteruitbedieningen.

Modellen	W50C		W60C		W70C	W80C
	Z-BAR	TC	Z-BAR	TC	Z-BAR	Z-BAR
Max. vermogen - ISO TR14396 - ECE R120	[kW/pk] 43/58		48/64		55/75	55/75
Transmissie	Hydrostatisch 4WD					
Kiplast*	(t) 2,8	3,0	3,0	3,2	3,1	3,6
Kiplast bij volledige draai (40°)*	(t) 2,4	2,6	2,6	2,8	2,7	3,0
Laadvermogen bij 80%*	(t) 1,9	2,1	2,1	2,2	2,2	2,5
Max. hefhoogte*	(m) 2,90	2,96	2,95	2,97	3,08	3,19
Totale breedte	(m) 1,74		1,74		1,80	1,86
Min. cabinehoogte	(m) 2,46		2,46		2,60	2,68
Draaicirkel	(m) 3,72		3,72		3,99	3,99
Bedrijfsklaar gewicht (Z-BAR/TC)*	(t) 5,02	4,91	5,16	4,94	5,56	5,91

* Met palletvorken

Graaflaadcombinaties. Veelzijdigheid op elk terrein.

De aangepaste C-serie graaflaadcombinatie van New Holland is een graafmachine gecombineerd met een wiellader. De giek is ontworpen zoals de arm van een graafmachine en levert dan ook dezelfde prestaties. Met de mogelijkheid om tal van verschillende taken uit te voeren, is geen enkele andere machine op het landbouwbedrijf zo "multifunctioneel" als de graaflaadcombinatie. Het gamma kan bogen op drie modellen van 98 tot 111 pk, waarvan het topmodel, de B115C, een vierwielbesturingsconfiguratie met gelijke wielen heeft. Vooral handig voor drukke veehouderijen is de krachtige voorlader van de graaflaadcombinatie, met een hefvermogen van 3,5 ton en een nuttige hefhoogte van 3,5 meter. Materiaalverwerking en drainage gaat snel en moeiteloos zonder gedoe of aanpassingen. Deze veelzijdigheid en prestaties leveren grote besparingen op de exploitatiekosten, dankzij een uitzonderlijk laag brandstofverbruik en eenvoudig onderhoud.





Hydraulische veelzijdigheid

Om hen precies af te stemmen op de noden van de eindgebruiker, worden de New Holland graaflaadcombinaties aangeboden met een dubbele tandwielpompe of een pompe met variabel debiet. Daarnaast is een hydraulisch hulpcircuit beschikbaar om werkstukken aan te drijven, inclusief hydraulische sloophamers en grondboren.



Toonaangevende bestuurdersomgeving

Klim aan boord van de C-serie graaflaadcombinaties en u vindt een comfortabele, goed ingerichte bestuurdersomgeving met een laag geluidsniveau van slechts 77 dBA. Alle bedieningen voor de voorlader zijn op één enkele joystick aangebracht, aan uw rechterhand. De volledig instelbare luchtgeveerde deluxe stoel kan 180 graden worden gedraaid voor gebruik van de graafarm. U bedient de graafarm met twee vloergemonteerde elektrohydraulische joysticks; de andere bedieningen voor de krikken en zijwaartse verplaatsingen werden op de kolommen van de joystick geplaatst.



Schone prestaties

Met 98 of 111 pk, afhankelijk van het model, is de 3,4 liter viercilindermotor van FPT Industrial dezelfde als in de T5-tractoren van New Holland. Deze motor is conform de strenge Tier 4B-emissievoorschriften, dankzij de geavanceerde Compact HI-eSCR-technologie.



Keuze uit transmissies

Precies zoals u van New Holland verwacht, is een keuze aan transmissie-opties beschikbaar. Kies tussen de standaard Powershuttle-optie of de meer geavanceerde Powershift-optie met volledige automatische modus en kick-down-functie.

Modellen		B100C TC		B110C TC		B115C TC	
		ingetrokken	uitgeschoven	ingetrokken	uitgeschoven	ingetrokken	uitgeschoven
Nominaal motorvermogen ISO TR14396 - ECE R120	(kW/pk)	73/98		83/111		83/111	
Lader hefvermogen tot max. hoogte	(kg)	3450		3553		3075	
Lader max. hefhoogte (scharnierpunt)	(mm)	3458		3458		3478	
Schranklader max. graafdiepte	(mm)	4600	5785	4600	5785	4489	5673
Schranklader max. graafbereik (maaiveldniveau)	(mm)	5448	6542	5448	6542	5433	6529
Breedte stabilisator	(mm)	2275		2275		2275	
Hoogte (tot bovenkant cabine)	(mm)	2940		2940		3000	
Bedrijfsklaar gewicht met standaard schranklader en 4-in-1 bak	(kg)	8120		8120		8370	
Bedrijfsklaar gewicht met uitschuifbare schranklader en 4-in-1 bak	(kg)	8800		8800		9100	

Wielladers. Rijplezier, uitmuntende laadprestaties.

Voor het transport en laden van graan in bulk, mest van het landbouwbedrijf en digestaat van biomassa is een specifieke machine voor zwaar gebruik vereist, die zware ladingen en repetitieve arbeidscycli aankan. Even belangrijk is de mogelijkheid om te duwen en te klimmen bij het inkuilen van gras of maïs als veevoer. De nieuwe D-serie wielladers van New Holland zijn perfect voor deze taken, en dit gamma bevat nu het nieuwe vlaggenschip W190D zwaargewicht model, met een FPT Industrial NEF motor van 234 pk en beschikbaar in de Z-Bar en Long Reach configuratie. De nieuwe cabine, de beste in zijn klasse, biedt uitstekend zicht in combinatie met joystickbediening met programmeerbare retourfuncties, die garanderen dat de bestuurder productief blijft tijdens drukke kuilvoer- of oogstseizoenen.



LM. superieur zicht. Groter bereik.

New Holland heeft haar verrekeraanbod herzien om te voorzien in uw vereisten voor materiaalhantering, met een groter vermogen en nieuwe functies. De gehele serie biedt stabiele, krachtige hefprestaties met betrouwbare en productieve krachtbronnen die voldoen aan Tier 4B. Dankzij hefhoogten uiteenlopend van 5,78 tot 9,1 m en een max. hefvermogen van 4200 kg is geen taak te groot of te klein. De heavy-duty LM-serie is leverbaar in een optioneel luxe Elite-ontwerp, perfect voor de zwaarste werkzaamheden. Bovendien kunt u kiezen uit een traditionele hydrostatische transmissie of een geavanceerde Powershuttle Powershift-transmissie met dezelfde hendel voor rijrichting en versnellingen. Op Elite-modellen is ook een automatische schakelfunctie beschikbaar voor transportwerkzaamheden op topsnelheid.





Nieuwe LED-werklichten

Als optie kan nu een krachtig LED-verlichtingspakket worden besteld met in totaal 10 LED-werklichten die rondom zicht bieden voor meer veiligheid en productiviteit.



Wegtransport aan 40 km/u

Bereik uw bestemming sneller en beperk de dure transporttijd dankzij een topsnelheid van 40 km/u.



Ongeëvenaard zicht

De panoramische beglazing biedt een kristalhelder zicht, zelfs bij een volledig uitgestrekte arm, en verbetert de precisie van uw activiteiten.



Besturingsmodi

Kies tussen twee- of vierwielsturing of een krab-modus voor precieze, accurate besturing. Op Elite-modellen zorgt de automatische stuuralignering voor meer precisie.

Modellen	LM5.25	LM6.28	LM6.32	LM7.35	LM9.35	LM6.35 Elite	LM7.42 Elite
Max. hefhoogte (m)	5,78	6,3	6,1	7	9,1	6,1	7
Max. hefvermogen (kg)	2500	2800	3200	3500	3500	3500	4200
Max. vermogen ISO14396 - ECE R120 bij tpm (kW/pk)	55,4/74,3 bij 2600 tpm	80/107 bij 1800 tpm	98/133 bij 1800 tpm	98/133 bij 1800 tpm	98/133 bij 1800 tpm	107/146 bij 1900 tpm	107/146 bij 1900 tpm
Max. koppel ISO14396 - ECE R120 bij tpm (Nm)	286 bij 1850 tpm	379 bij 1500 tpm	498 bij 1500 tpm	498 bij 1500 tpm	498 bij 1500 tpm	590 bij 1500 tpm	590 bij 1500 tpm
Transmissie	Enkelvoudige snelheid hydrostatisch	Hydrostatisch in twee bereiken	4x3 PowerShift	4x3 PowerShift	4x3 PowerShift	6x3 PowerShift	6x3 PowerShift
Type hydraulische pomp	Tandwielpomp	Tandwielpomp	Tandwielpomp/ Variabele pomp	Tandwielpomp/ Variabele pomp	Tandwielpomp/ Variabele pomp	Variabele pomp	Variabele pomp
Hydraulisch debiet (l/min)	80	110	120/140	120/140	120/140	140	140
Hydraulische bedieningen	Multifunctionele proportionele joystick					Multifunctionele elektrische proportionele joystick	
Aanpasbare stuurkolom	●	●	●	●	●	●	●
Wielbasis (mm)	2350	2800	3000	3000	3000	3000	3000
Cabinebreedte (mm)	860	940	1020	1020	1020	1020	1020
Cabinehoogte (mm)	1990	2040	2447	2447	2447	2447	2447

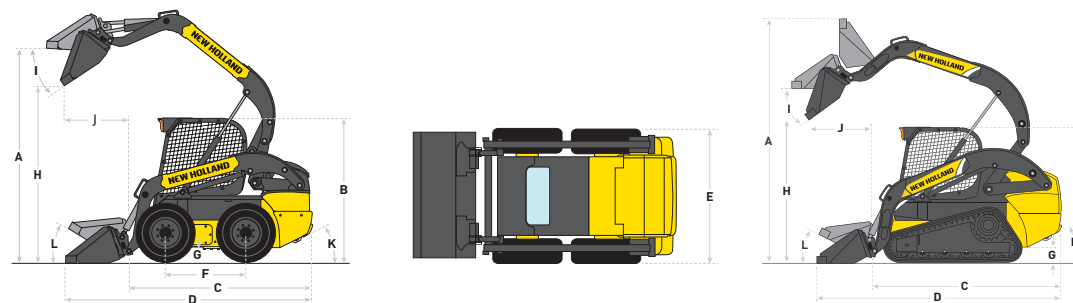
● Standaard

De 200-serie schrankladers en compacte rupsladers

L213 - L216 - L218 - L220 - L221 - L228 - L234 - C227 - C232 - C234 - C238

Modellen		L213	L216	L218	L220	L221	L228	L234	C227	C232	C234	C238
Motor		ISM/N844L-F IDI	ISM/N844LT-F IDI	ISM/N844LTA-DI-F	ISM/N844LTA-DI-F	FPT F5H	FPT F5H	FPT F5H	FPT F5H	FPT F5H	FPT F5H	FPT F5H
Max. vermogen	(kW/pk)	36,4/49	44,7/61	44,7/61	50/68	55/75	55/75	67/91	55/75	55/75	67/91	67/91
Cilinderinhoud	(L)	2,2	2,2	2,2	2,2	3,4	3,4	3,4	3,4	3,4	3,4	3,4
Aantal cilinders/aangezogen/Tier-Stage emissieniveau		4/N/4A-3B	4/T/4B-4	4/T/4B-4	4/T/4B-4	4/T/4B-4	4/T/4B-4	4/T/4B-4	4/T/4B-4	4/T/4B-4	4/T/4B-4	4/T/4B-4
Boring en slag	(mm)	84x100	84x100	84x100	84x100	99x110	99x110	99x110	99x110	99x110	99x110	99x110
Nominaal motortoerental	(tpm)	2800	2800	2800	2800	2500	2500	2500	2500	2500	2500	2500
Max. koppel	(Nm)	143	188	183	208	314	314	383	314	314	383	383
Inhoud brandstoftank	(L)	60,5	60,5	73,8	73,8	73,8	96,5	96,5	96,5	96,5	96,5	96,5
Transmissie		Hydrostatische kettingaandrijving met enkele reductie										
Rijsnelheden laag bereik/hog bereik (optioneel)	(km/u)	11,9/-	11,9/-	11,9/17,4	12,5/18,3	11,4/16,9	11,4/16,9	12,4/18,5	9,3/13,4	8,2/12,2	8,2/12,2	8,2/12,2
Besturing aandrijvingspomp		Rechtstreeks mechanisch of elektrohydraulisch										
Afmetingen en gewicht												
A - Max. hefgewicht (scharnierpunt bak)	(mm)	2845	2845	3048	3073	3124	3287	3327	3124	3330	3215	3327
B - Hoogte	(mm)	1919	1919	1974	1998	1998	2002	2042	1998	2043	2043	2043
C - Lengte zonder aanbouwdeel	(mm)	2435	2435	2685	2685	2669	2993	3021	2669	2993	3016	2986
D - Lengte met bak*	(mm)	3028	3028	3352	3338	3292	3863	3652	3292	3631	3646	3624
E - Breedte	(mm)	1518	1518	1678	1755	1755	1768	1930	1676	1930	1930	1930
F - Wielbasis	(mm)	941	941	1128	1128	1128	1322	1322	-	-	-	-
G - Min. bodemvrijheid	(mm)	178	178	178	203	203	203	243	243	243	243	243
H - Uitkipthoogte	(mm)	2246	2246	2380	2405	2495	2615	2655	2495	2655	2602	2655
I - Uitkipthoek	(°)	40	40	52	52	40	55	48	40	55	38	55
J - Uitkiptreikwijdte @ Max. hoogte	(mm)	469	469	783	758	517	821	781	758	875	548	781
K - Afloophoek	(°)	22	22	23	25	25	24	27	25	32	32	27
L - Terugrolhoek (bak op de grond)	(°)	26	26	35	34	31	33	33	31	33	30	33
Bedrijfsklaar gewicht	(kg)	2300	2505	2832	2930	3160	3740	4136	3720	4370	4536	4581
Prestatiespecificaties												
Nominale verwerkingscapaciteit*	(kg)	590	725	818	905	905	1270	1545	1225	1450	1540	1723
Nominale verwerkingscapaciteit (ROC) met contragewichten*	(kg)	635	770	863	950	950	1400	1680	-	-	-	-
Kiplast	(kg)	1179	1455	1633	1814	1814	2540	3090	2449	2900	3080	3447
Opbrekkkracht hefcilinder	(kN)	12,7	14,7	11,7	15,3	20,3	27,3	30,8	27,0	21,5	34,5	27,2
Opbrekkkracht bakcilinder	(kN)	18,6	23,4	24,7	32,5	32,3	38,3	41,5	32,3	32,7	38,7	32,7
Chassisontwerp		wielen	wielen	wielen	wielen	wielen	wielen	wielen	rupsbanden	rupsbanden	rupsbanden	rupsbanden
Giekconstructie		Radiale heffing	Radiale heffing	Super Boom	Super Boom	Radiale heffing	Super Boom	Super Boom	Radiale heffing	Super Boom	Radiale heffing	Super Boom

- Niet beschikbaar * 50% van kiplast Alle cijfers zijn gebaseerd op een machine met standaardbanden en een standaardbak

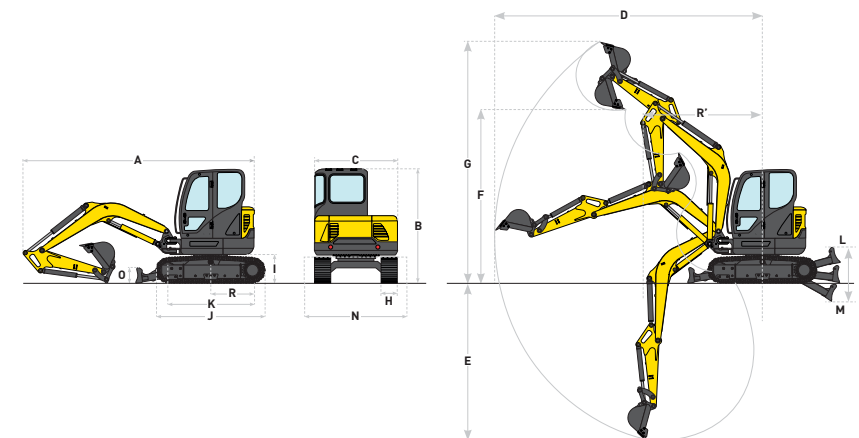


Mini-graafmachines

E17C - E18C - E26C - E30C - E33C - E37C - E57C - E60C

Modellen		E17C	E18C	E26C	E30C	E33C	E37C	E57C	E60C
Motor									
Vermogen	(kW/pk)	12,5/16,8	12,5/16,8	18,5/24,8	18,5/24,8	18,2/24,4	18,2/24,4	49,9/66,9	48,3/64,7
Cilinderinhoud	(cm ³)	898	952	1261	1261	1642	1642	3319	3319
Koppel	(Nm / tpm)	54 / 1900	53 / 1600	81 / 1600	81 / 1600	94 / 1200	89 / 1200	235 / 1550	235 / 1560
Hydraulisch systeem									
Max. bedrijfsdruk	(bar)	210	210	220	220	230	230	220	220
Ontwerp met kleine draaicirkel		●	-	●	●	●	●	-	medium SR
Geleverd hydraulisch debiet	(l/min)	2 x 18,8	2 x 17,0	2 x 27,6	2 x 27,6	2 x 37,4	2 x 37,4	2 x 57,8	2 x 55
Rijsnelheid (hoog)	(km/u)	4,3	4,1	4,5	4,3	4,2	4,4	4,1	3,9
Variabele onderwag breedte		●	●	-	-	-	-	-	-
R - Draaicirkel achtereind	(mm)	645	1065	775	775	775	870	1650	1080
H - Breedte rupsband	(mm)	230	230	250	300	300	300	380	380
J - Rupsbandlengte op de grond	(mm)	1590	1590	1910	1970	2130	2130	2530	2530
K - Hartafstand tuimelaars	(mm)	1230	1230	1490	1550	1700	1700	1990	1990
L - Blad max. hoogte boven grond	(mm)	285	170	330	370	400	375	390	200
M - Blad max. graafdiepte	(mm)	225	240	380	450	435	390	590	700
N - Blad breedte	(mm)	990 - 1300	980 - 1250	1500	1550	1550	1740	1920	1980
O - Blad hoogte	(mm)	250	250	300	330	330	370	350	350
Graafprestaties									
Lepelsteel (korte arm / lange arm)	(mm)	960 / 1120	960 / 1120	1120 / 1350	1120 / 1350	1300 / 1600	1300 / 1600	1600 / 1900	1480 / 1900
E - Max. graafdiepte	(mm)	2200 / 2350	2250 / 2400	2420 / 2645	2500 / 2720	3035 / 3285	3135 / 3440	3820 / 4060	3570 / 3990
Opbreekkracht van de bak (korte arm / lange arm)	(kN)	15,5	15,1	21,1	20,1	30,7 / 30,9	30,7 / 30,9	42,4	40,9
Opbreekkracht van de lepelsteel (korte arm / lange arm)	(kN)	8,5 / 7,6	9,4 / 8,5	14,6 / 12,8	13,7 / 12,4	19,5 / 16,9	19,5 / 16,9	31,9 / 28,7	26,5 / 22,4
R' - Min. straal zwenking voorzijde (cabine/kap)	(mm)	1570	1615	1970	2055 / 2090	2290	2350	2350	2420
D - Max. reikwijdte	(mm)	3900 / 4030	3970 / 4120	4480 / 4680	4650 / 4860	5180 / 5470	5315 / 5605	6150 / 6400	6150 / 6480
F - Max. uitkijphoogte (korte arm / lange arm)	(mm)	2570 / 2670	2550 / 2660	2930 / 3030	2890 / 3030	3275 / 3335	3425 / 3615	4050 / 4180	3930 / 4100
G - Max. graafhoogte (korte arm / lange arm)	(mm)	3580 / 3680	3670 / 3780	4150 / 4235	4270 / 4405	4650 / 4840	4810 / 5010	5780 / 5920	5680 / 5850
Afmetingen									
C - Max. breedte (rupsbanden uitgeschoven / ingetrokken)	(mm)	990 / 1300	980 / 1250	1500	1550	1550	1740	1920	1980
A - Max. lengte (korte arm / lange arm)	(mm)	3480 / 3510	3840 / 3870	4030 / 4100	4180 / 4220	4640 / 4690	4665 / 4790	5900 / 5990	5600 / 5720
B - Max. hoogte	(mm)	2320	2300	2500	2500	2500	2500	2550	2550
Bedrijfsklaar gewicht									
Bedrijfsklaar gewicht (cabine / kap)	(kg)	- / 1770	1890 / 1720	2650 / 2500	3000 / 2890	- / 3150	3760 / 3620	5580 / -	5980 / -

● Standaard - Niet beschikbaar

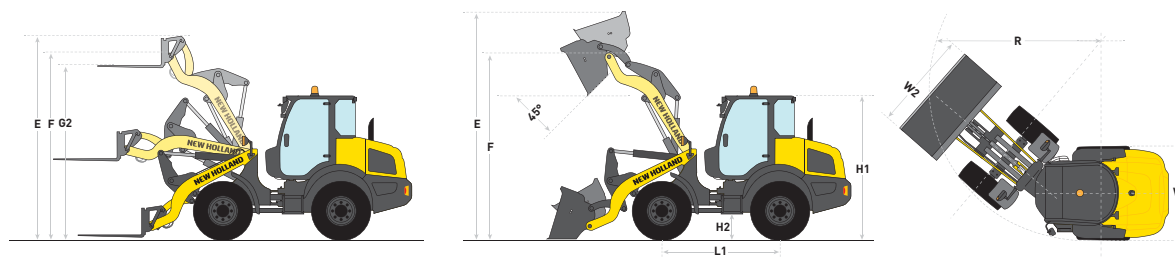


Compacte Wielladers

W50C - W60C - W70C - W80C

Modellen	W50C		W60C		W70C		W80C	
Motor	FPT Industrial F5H							
Aantal cilinders/aangezogen/kleppen/Tier-Stage emissieniveau	4/T/2/4B-4							
Cilinderinhoud (cm³)	3400							
Boring en slag (mm)	99x110							
Max. vermogen - ISO TR14396 - ECE R120 (kW/pk)	43/58		48/64		55/75		55/75	
Nominaal motortoerental (tpm)	2500							
Max. koppel (Nm @ tpm)	245 @ 1400		261 @ 1400		316 @ 1400		316 @ 1400	
Cilinderinhoud diesel (L)	87							
Hydraulische systemen								
Bediening	Multifunctionele proportionele joystickbediening							
Tandwielpompe (standaarddebit-/hoog debiet-optie) (l/min)	67 / -		67 / -		85 / 130		85 / 130	
Transmissie	Hydrostatisch 4WD							
Versnellingen	2x2		2x2		2x2 / 3x2 Hoge snelheid		2x2 / 3x2 Hoge snelheid	
Kruipversnelling	-		○		○		○	
Rijsnelheid (bedrijfsnelheid/rijsnelheid/hoge snelheid) (km/u)	0-5 / 0-20 / -		0-5 / 0-20 / -		0-5 / 0-20 / 33		0-5 / 0-20 / 33	
Inching en rempedaal	●		●		●		●	
V-N-A geïntegreerd op joystick	●		●		●		●	
Differentieelslot								
Gelim. slipdiff. voor en achter	○		○		○		○	
Open diff. voor en achter	○		-		-		-	
Open diff. met 100% slot voor en achter	-		-		○		○	
Cabine								
Geluidsniveau (dBA)	71		71		72		72	
Draaicirkel (m)	3,72		3,72		3,99		3,99	
Bedrijfsklaar gewicht (Z-BAR/TC)* (t)	5,02	4,91	5,16	4,94	5,56	5,56	5,91	5,91
Algemene afmetingen								
H1 - Min. cabinehoogte (m)	2,46		2,46		2,60		2,68	
H2 (m)	450		450		440		490	
W1 - Totale breedte (m)	1,74		1,74		1,80		1,86	
W2 (m)	1,90		2,05		2,05		2,10	
L1 (m)	2,08		2,08		2,22		2,23	
R - Draaicirkel (m)	3,72		3,72		3,99		3,99	
Specificaties met palletvorken	Z-BAR	TC	Z-BAR	TC	Z-BAR	Z-BAR	Z-BAR	Z-BAR
Kiplast* (t)	2,8	3,0	3,0	3,2	3,1	3,1	3,6	3,6
Kiplast bij volledige bocht (40°)* (t)	2,4	2,6	2,6	2,8	2,7	2,7	3,0	3,0
Laadvermogen bij 80%* (t)	1,9	2,1	2,1	2,2	2,2	2,2	2,5	2,5
E - Max algemene hoogte (m)	3,48	3,63	3,53	3,65	3,63	3,63	3,73	3,73
F - Scharnierpenhoogte (m)	3,14	3,11	3,18	3,13	3,29	3,29	3,40	3,40
G2 - Max. hefhoogte* (m)	2,90	2,96	2,95	2,97	3,08	3,08	3,19	3,19

● Standaard ○ Optie - Niet beschikbaar * Met palletvorken

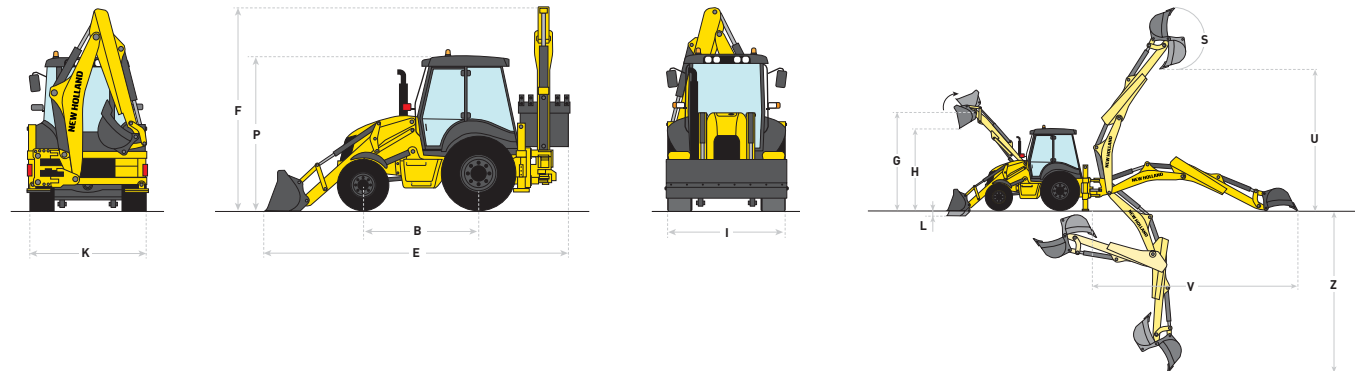


Graaflaadcombinaties

B100C - B110C - B115C

Modellen	B100C TC	B110C TC	B115C TC			
Motor	F5H	F5H	F5H			
Aant. cilinders/aangezogen/kleppen/Tier-Stage emissieniveau	4/T/2/4B-4	4/T/2/4B-4	4/T/2/4B-4			
Cilinderinhoud (cm³)		3400				
Boring en slag		99x110				
Nominaal motorvermogen ISO TR14396 - ECE R120 (kW/pk)	73/98	83/111	83/111			
Inhoud brandstoftank (L)		132				
Hydraulische systemen						
Standaard pompdebiet bij 2200 tpm / Optioneel MegaFlow™-pompdebiet bij 2200 tpm (l/min)	156 / 6 tot 165	6 tot 165 / -	6 tot 165 / -			
Transmissie						
Powershuttle-transmissie (40 km/u)	●	●	-			
Powershift-transmissie (40 km/u)	○	○	●			
Cabine						
Geluidsniveau - binnen - buiten (dBA)	77 / 102	77 / 103	77 / 103			
Bedrijfsklaar gewicht						
Met standaard schranklader en 4-in-1 bak (kg)	8120	8120	8370			
Met uitschuifbare schranklader en 4-in-1 bak (kg)	8800	8800	9100			
Algemene afmetingen						
B - Wielbasis (mm)	2175	2175	2200			
E - Totale lengte (mm)	5928	5928	5945			
F - Hoogte tot bovenkant giek (mm)	3875	3825	3930			
P - Cabinehoogte (mm)	2940	2940	3000			
I - Algemene breedte inclusief bak (mm)	2250	2250/2400	2400			
K - Totale breedte (mm)	2325	2325	2325			
Laderspecificaties						
Max. opbrekkracht lader (daN)	6544	6544	5413			
Max. hefvermogen tot max. hoogte (kg)	3450	3553	3075			
L - Graafdiepte (mm)	120	120	127			
G - Hoogte scharnierpunt (mm)	3458	3458	3478			
H - Max. uitkiphogte onder bak bij 45° (mm)	3218	3218	2674			
Schrankladerspecificaties	ingetrokken	uitgeschoven	ingetrokken	uitgeschoven	ingetrokken	uitgeschoven
Opbrekkracht van de bak max. graafkracht (daN)	-	5971	-	5971	-	5971
Opbrekkracht van de lepel max. graafkracht (daN)	3555	2593	3555	2593	3350	2389
U - Uitkiphogte (mm)	3832	4557	3832	4557	3941	4662
V - Graafreikwijdte op maaiveldniveau (mm)	5448	6542	5448	6542	5433	6529
Z - Graafdiepte (mm)	4600	5785	4600	5785	4489	5673

● Standaard ○ Optie - Niet beschikbaar

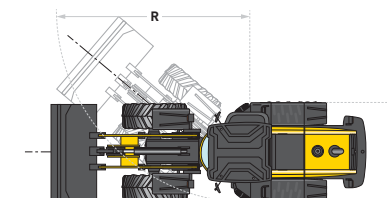
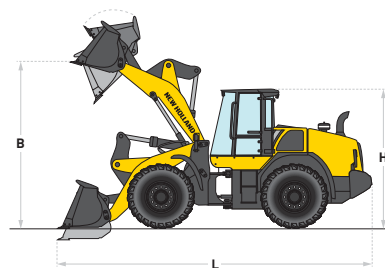


Wielladers

W110D - W130D - W170D - W190D

Modellen	W110D								W130D								W170D								W190D							
	Z-BAR BAK				LONG REACH BAK				Z-BAR BAK				LONG REACH BAK				Z-BAR BAK				LONG REACH BAK				Z-BAR BAK				LONG REACH BAK			
	1,9 m ³	1,7 m ³ w/QC	1,7 m ³	1,7 m ³ w/QC	2,3 m ³	2,0 m ³ w/QC	2,14 m ³	2,0 m ³ w/QC	2,7 m ³	2,4 m ³ w/QC	2,5 m ³	2,4 m ³ w/QC	3,4 m ³	3,2 m ³ w/QC	3,2 m ³	3,2 m ³ w/QC																
rand	tanden	rand	tanden	rand	tanden	rand	tanden	rand	tanden	rand	tanden	rand	tanden	rand	tanden	rand	tanden	rand	tanden	rand	tanden	rand	tanden	rand	tanden	rand	tanden	rand	tanden			
Motor	NEF N45								NEF N67								NEF N67								NEF N67							
Aantal cilinders/aangezogen/kleppen/Tier-Stage emissieniveau	4/T/4/4B-4								6/T/4/4B-4								6/T/4/4B-4								6/T/4/4B-4							
Nabehandelingssysteem	HI-eSCR								HI-eSCR								HI-eSCR								HI-eSCR							
Cilinderinhoud [cm ³]	4500								6700								6700								6700							
Max. vermogen - ISO TR14396 - ECE R120 [kW/pk]	106 / 144 @ 1800 tpm								128 / 174 @ 1800 tpm								145 / 197 @ 2000 tpm								172 / 234 @ 1800 tpm							
Max. koppel ISO TR14396 [Nm]	608 @ 1600 tpm								730 @ 1600 tpm								950 @ 1600 tpm								1184 @ 1300 tpm							
Cilinderinhoud diesel [L]	189								248								246								288							
Hydraulische systemen																																
Bediening	Bediening met een joystick of twee hendels																															
Pomptype	Pomp met variabel debiet								Pomp met variabel debiet								Tandepomp met variabel debiet								Tandepomp met variabel debiet							
Pompcapaciteit [l/min]	134								171								206								240							
Transmissie	Vierwielaandrijving																															
Powershift met 4 versnellingen	●								●								●								-							
Powershift met 5 versnellingen en Ecoshift	-								○								○								●							
Max snelheid [km/u]	40								40								45*								40*							
Cabine																																
Geluidsniveau in de cabine - LpA - (ISO 6595/6396/3744) [dBA]	68								69								69								68							
Geluidsniveau buiten - LwA - (SAE J88 SEP80) [dBA]	101								101								101								104							
Laadvermogen bak [m ³]	2,1	1,98	1,75	1,66	1,88	1,78	1,75	1,66	2,3	2,3	2,03	1,93	2,1	2,03	1,93	2,68	2,68	2,71	2,61	2,45	2,45	2,71	2,61	3,3	3,2	3,2	3,1	3,2	3,1	3,2	3,1	
Buitenbreedte bak [mm]	2497	2540	2497	2540	2497	2540	2497	2540	2497	2540	2497	2540	2497	2540	2497	2540	2712	2726	2712	2726	2494	2510	2712	2726	2950	2990	2950	2990	2950	2990	2950	2990
Kiplast [kg]	8229	8297	7896	8039	7153	7219	6781	6905	10030	10099	9497	9649	8626	8692	8011	8139	11741	11766	10271	10382	10019	10046	8708	8797	13620	13640	11980	12040	11030	11060	9560	9600
Kiplast bij volledige bocht (40°) [kg]	7053	7121	6741	6874	6115	6181	5764	5880	8481	8551	7965	8103	7283	7349	6688	6805	9528	9552	8259	8350	8129	8156	6969	7044	10980	11000	9480	9540	8880	8900	7500	7540
Opbrekkracht [kg]	7599	8342	7019	7664	8130	8967	7016	7661	10099	10973	9448	10175	11548	12645	9475	10201	14599	15710	12116	12928	14593	15704	11991	12799	15040	16030	12800	13540	15700	16730	13040	13790
Hefvermogen vanaf de grond [kg]	8874	9005	7898	8440	8925	8984	8521	8673	9859	9992	8709	9243	11515	11577	10822	10949	13706	13735	12439	12558	11451	11487	10317	10406	17720	17860	13310	13590	13900	13920	12400	12450
B - Scharnierpenhoogte [mm]	3605	3606	3605	3605	3985	3985	3984	3985	3833	3833	3832	3832	4258	4258	4256	4256	3976	3976	3974	3974	4371	4371	4369	4369	4120	4120	4120	4120	4560	4560	4560	4560
H - Hoogte tot bovenkant cabine [mm]	3275	3275	3275	3275	3275	3275	3275	3275	3384	3384	3384	3384	3384	3384	3384	3384	3378	3378	3378	3378	3378	3378	3378	3378	3460	3460	3460	3460	3460	3460	3460	3460
L - Totale lengte [mm]	6838	6937	6930	7030	7111	7207	7272	7371	7469	7567	7527	7633	7754	7852	7935	8041	7659	7807	7839	7987	8017	8164	8198	8344	8080	8200	8260	8380	8540	8660	8750	8870
R - Draaicirkel (buiten banden) [mm]	5017	5017	5017	5017	5017	5017	5017	5017	5223	5223	5223	5223	5223	5223	5223	5223	5748	5748	5748	5748	5748	5748	5748	5748	6000	6000	6000	6000	6000	6000	6000	6000
Bedrijfsklaar gewicht machine met XHA2 (L3) banden [kg]	11098	11045	11303	11250	11192	11138	11431	11377	12853	12799	13305	13252	12983	12930	13482	13428	14767	14748	15291	15272	14904	14882	15494	15475	18200	18180	19270	19250	18440	18420	19540	19520
W - Breedte [mm]	2478	2478	2478	2478	2478	2478	2478	2478	2478	2478	2478	2478	2478	2478	2478	2478	2558	2558	2558	2558	2558	2558	2558	2558	2830	2830	2830	2830	2830	2830	2830	2830

● Standaard ○ Optie - Niet beschikbaar * indien dit is toegestaan door de lokale wetgeving

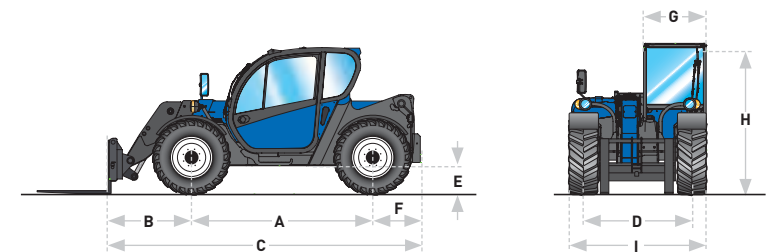


Verreikers

LM5.25 - LM6.28 - LM6.32 - LM7.35 - LM9.35 - LM6.35 Elite - LM7.42 Elite

Modellen	LM5.25	LM6.28	LM6.32	LM7.35	LM9.35	LM6.35 Elite	LM7.42 Elite
Max. hefvermogen (kg)	2500	2800	3200	3500	3500	3500	4200
Max. hefhoogte (m)	5,78	6,3	6,1	7	9,1	6,1	7
Motor	4 Cilinders Common-Rail			4 Cilinders - NEF Common-Rail			
Tier-Stage emissieniveau	4A-3B	4B-4	4B-4	4B-4	4B-4	4B-4	4B-4
Cilinderinhoud (cm ³)	3331	3769	4485	4485	4485	4485	4485
Aanzuiging	Turbocompressor	Turbocompressor	Turbo met tussenkoeler	Turbo met tussenkoeler	Turbo met tussenkoeler	Turbo met tussenkoeler	Turbo met tussenkoeler
Max. vermogen ISO14396 - ECE R120 bij tpm (kW/pk)	55,4/74,3 bij 2600 tpm	80/107 bij 1800 tpm	98/133 bij 1800 tpm	98/133 bij 1800 tpm	98/133 bij 1800 tpm	107/146 bij 1900 tpm	107/146 bij 1900 tpm
Max. koppel ISO14396 - ECE R120 bij tpm (Nm)	286 bij 1850 tpm	379 bij 1500 tpm	498 bij 1500 tpm	498 bij 1500 tpm	498 bij 1500 tpm	590 bij 1500 tpm	590 bij 1500 tpm
Transmissie	Enkelvoudige snelheid hydrostatisch	Hydrostatisch in twee bereiken	4x3 PowerShift	4x3 PowerShift	4x3 PowerShift	4x3 PowerShift	4x3 PowerShift
Onderhoudsremmen							
Inschakeling	Hydraulisch met bekrachtiging	Hydraulisch met bekrachtiging	Hydraulisch met bekrachtiging	Hydraulisch met bekrachtiging	Hydraulisch met bekrachtiging	Hydraulisch met bekrachtiging	Hydraulisch met bekrachtiging
Alle vier de wielen	Remmen op twee voorwielen	Remmen op twee voorwielen	Standaard	Standaard	Standaard	Standaard	Standaard
Type	Remschijven in oliebad	Remschijven in oliebad	Remschijven in oliebad	Remschijven in oliebad	Remschijven in oliebad	Remschijven in oliebad	Remschijven in oliebad
Schijven per as	6	6	6 vooras - 4 achteras	6 vooras - 4 achteras	6 vooras - 4 achteras	6 vooras - 4 achteras	6 vooras - 4 achteras
Hydraulisch systeem							
Type hydraulische pomp	Tandwielpomp	Tandwielpomp	Tandwielpomp/ Variabele pomp	Tandwielpomp/ Variabele pomp	Tandwielpomp/ Variabele pomp	Variabele pomp	Variabele pomp
Hydraulisch debiet (l/min)	80	110	120/140	120/140	120/140	140	140
Hydraulische bedieningen	Multifunctionele proportionele joystick	Multifunctionele proportionele joystick	Multifunctionele proportionele joystick	Multifunctionele proportionele joystick	Multifunctionele proportionele joystick	Multifunctionele elektrische proportionele joystick	Multifunctionele elektrische proportionele joystick
Cabine							
Max. geluidsniveau (dBA)	80	80	75	75	75	75	75
Zicht (°)	360	360	360	360	360	360	360
Aanpasbare stuurkolom	●	●	●	●	●	●	●
Wielen en banden							
Standaard / optioneel	12x18 / 12x16,5 Industrieel	405/70x20 / 405/70x24	460/70R24 / 500/70R24	460/70R24 / 500/70R24	460/70R24 / 500/70R24	460/70R24 / 500/70R24	460/70R24 / 500/70R24
Afmetingen							
A - Wielbasis (mm)	2350	2800	3000	3000	3000	3000	3000
B - As tot vorkhiel (mm)	983	1200	1158	1410	1645	1158	1410
C - Lengte vorkhiel tot tegengewicht (mm)	4100	4670	4985	5239	5472	4985	5239
D - Wielspoor (mm)	1500	1600	1873	1873	1873	1873	1873
E - Bodemvrijheid (mm)	310	350/390	415	415	415	415	415
F - Lengte achteras tot tegengewicht (mm)	763	650	827	829	827	827	829
G - Cabinebreedte (mm)	860	940	1020	1020	1020	1020	1020
H - Cabinehoogte (mm)	1990	2040	2447	2447	2447	2447	2447
I - Gehele breedte (buitenbanden) (mm)	1800	2000	2340	2340	2340	2340	2340
Draaicirkel banden (mm)	3400	4000	3900	3900	3900	3900	3900

● Standaard



Uitstekende prestaties, ruime keuze.

Voor een optimale benutting van uw investering zijn een grote variëteit hoge prestatie-aanbouwdelen beschikbaar. Neem contact op met uw plaatselijke dealer voor meer informatie.



Tevredenheid. Gegarandeerd.

De aanschaf van een New Holland machine is pas het begin van ons partnerschap. Een enorme rijkdom van lokale en regionale kennis betekent dat u kunt rekenen op een partner voor de ultieme gemoedsrust. Elke stap van de weg wordt u begeleid door een hoog opgeleid en ervaren team van professionals, die zich inzetten voor prestaties die uw bedrijf laten groeien. Bij de dealer zijn altijd, 24 uur per dag, 365 dagen per jaar, New Holland medewerkers bereid om die extra stap te zetten voor uw maximale tevredenheid.



CNH Industrial Parts & Service

Alle officiële dealers van New Holland hebben een volledig assortiment van onderdelen in voorraad voor een snelle levering en minder stilstandtijd. U vindt er ook goedgekeurde accessoires voor optimale prestaties van uw machines onder alle omstandigheden.



CNH Industrial Capital

CNH Industrial Capital, de financiële dienstonderneming van New Holland, is een gevestigde en gerespecteerde naam in de agrarische sector. Advies en op maat gemaakte financiële pakketten zijn beschikbaar om aan uw specifieke behoeften te voldoen. CNH Industrial Capital biedt u de gemoedsrust van het samenwerken met een specialist in agrarische financiering.



New Holland Top Service

Voor ultieme gemoedsrust biedt Top Service u 24 uur per dag assistentie. Ongeacht wanneer of waar: u belt gewoon de gratis nummers voor assistentie, en kunt rekenen op supersnelle levering van onderdelen met een 100% totale tevredenheidsgarantie.

BIJ UW DEALER



www.newholland.com

