

# Gama de MIDI Excavadoras Serie D

E70D  
E75D  
E85D  
E90D  
E100D

**E 100 D**



## Índice

Las nuevas MIDI Excavadoras de la Serie D	04
Compacta pero potente	06
Los mejores brazos de excavación del sector	08
Nivelación, allanado, relleno con facilidad	10
El poder de actuar	12
Configure su máquina para que se adapte a su trabajo	14
Toma el control con comodidad	16
Simplicidad en el mantenimiento	18
Productos y servicios posventa de New Holland	20
Especificaciones	22

# Las nuevas MIDI Excavadoras de la Serie D

E70D, E75D, E85D, E90D, E100D

## MIDI Excavadoras que aportan más a su negocio

La nueva Serie D: el diseño probado de New Holland en una nueva división. Nuestros ingenieros han creado esta gama de MIDI Excavadoras de 6-12 toneladas con todas las combinaciones de formatos. Elija el modelo que se adapte específicamente a sus necesidades. Brazo de excavación delantero o lateral. Radio de giro cero o radio corto. Tres tipos de brazos disponibles. Hay un modelo de la Serie D para cada situación. Especificaciones robustas de serie. Conjunto completo de opciones para satisfacer sus necesidades.

## Construida para reducir el coste total de operación

La inversión en cualquier máquina es algo más que sus capacidades. Los costes operativos también importan. Los ingenieros de New Holland se centraron en ambos aspectos al crear la Serie D. Cada componente está diseñado con un propósito. Todos los sistemas funcionan juntos de manera eficiente. La Serie D mantiene los costes operativos al mínimo.



Dimensiones compactas  
Consulte la página 06



Estabilidad  
Consulte la página 08





Sistemas hidráulicos  
Consulte la página 12

Facilidad de mantenimiento  
Consulte la página 18



# Compacta pero potente

Las excavadoras New Holland de la Serie D combinan potencia y precisión sin renunciar a su tamaño compacto. Estas máquinas operan con facilidad en espacios reducidos. Son las compañeras perfectas para sus tareas más exigentes.



## Estabilidad tranquilizadora en cualquier condición

La confianza es importante al operar cualquier máquina. Las excavadoras de la Serie D ofrecen precisamente eso. Cada unidad de tracción cuenta con cinco rodillos inferiores. Estos trabajan con la rueda motriz y la rueda loca. ¿El resultado? Una distribución óptima del peso. Una huella estable y segura. Máxima tracción.

La Serie D ofrece un conjunto completo de opciones de orugas para cada situación de trabajo. Elija orugas estrechas para espacios reducidos. Seleccione alternativas más anchas cuando la flotación sea crucial. Estas excavadoras están equipadas para cualquier situación.



### Especiales para espacios reducidos

El diseño sin voladizo trasero de New Holland hace que el contrapeso nunca se extienda más allá de las orugas. Trabaje en los espacios más reducidos sin comprometer el rendimiento ni la seguridad. Opere con mayor seguridad. Aumente la productividad. Reduzca los daños accidentales a su máquina y al lugar de trabajo. Mantenga sus proyectos dentro del calendario previsto.

### Adapte su máquina a la tarea

¿Necesita un rendimiento adicional para aplicaciones específicas? Las excavadoras de la Serie D se pueden personalizar para adaptarse a los requisitos del trabajo. Los contrapesos adicionales opcionales se acoplan fácilmente a la parte trasera. Estos añadidos aumentan el rendimiento cuando más lo necesita.

	E70D	E75D	E85D	E90D	E100D
Estándar (kg)	50			90	
Suplemento interno (kg)	330			440	
Suplementario externo (kg)	500			900	

# Los mejores brazos de excavación del sector

Las MIDI Excavadoras de la Serie D de New Holland ofrecen múltiples opciones de pluma. Elija entre montaje lateral o frontal. Seleccione formatos de una o dos piezas. Todos los modelos vienen con brazo de longitud estándar. Las opciones de brazo más largo proporcionan mayor alcance y profundidad de excavación.







### Brazo monobloc maniobrable

De serie en los modelos E70D y E90D, el brazo monobloc de New Holland destaca por su maniobrabilidad. Opere con facilidad en espacios reducidos. Trabaje con confianza junto a muros o zanjas. Realice menos movimientos y ajustes. Aumente su eficiencia de forma significativa.



### Pluma flexible de dos piezas

El brazo triple articulado de New Holland cuenta con un punto de articulación adicional. Esto proporciona una mayor flexibilidad. El control de la posición de la cuchara mejora, especialmente en espacios reducidos. Mayor alcance y mayor altura de descarga. Perfecta para llenar tolvas y camiones. Ideal para excavar zanjas, trabajar bajo obstáculos o excavar cerca de la máquina.



### Brazo monobloc lateral fijo de alta resistencia

La New Holland E85D cuenta con un diseño de pluma lateral similar al de las excavadoras más grandes. El brazo se fija cerca del centro de la máquina. Esto proporciona la máxima estabilidad. Disfrute de una mayor capacidad de elevación y una mayor altura de descarga. Mantenga la cuchara completamente en su línea de visión sin obstáculos hacia delante.

# Nivelación, allanado, relleno con facilidad

Las cuchillas dozer de todos los modelos New Holland de la Serie D están diseñadas como componentes integrales de la máquina. Tienen múltiples funciones. Fabricadas para tareas exigentes. Elija entre varias opciones para satisfacer sus necesidades específicas.





### **Versatilidad en seis direcciones**

La cuchilla frontal opcional de seis direcciones está disponible en todas las MIDI Excavadoras New Holland. Nivele con precisión. Nivele hacia cualquier lado. Contornee y dé forma al terreno con mayor precisión. Rellene zanjas más rápido y con mayor facilidad. Consiga más con un solo implemento.

### **Cuchilla diseñada para realizar grandes tareas**

La gran cuchilla dozer permite mover grandes cantidades de tierra. Desplace grandes cantidades de material suelto de forma eficiente. Termine los trabajos más rápido con la capacidad adecuada para la tarea.

### **Deslice sobre el suelo**

El modo flotante facilita el raspado de superficies y la nivelación del terreno. La cuchilla se mueve libremente. Sigue el perfil del suelo de forma natural. Se apoya en la superficie solo por gravedad. Perfecto para nivelar el terreno cuando se trabaja marcha atrás.

### **Fabricado para soportar la presión**

El cilindro de la cuchilla dozer puede incluir una válvula de bloqueo. Esto evita la pérdida repentina de estabilidad. Se activa si las mangueras hidráulicas se dañan inesperadamente. Su seguridad está siempre protegida.

# El poder de actuar

Todos los modelos de excavadoras New Holland de la Serie D cuentan con un motor eficaz, eficiente y de excelente diseño. Fabricados por especialistas en este sector, expertos en la creación de motores compactos, que ofrecen un rendimiento fiable durante horas.



## Sistema hidráulico potente y preciso

La capacidad hidráulica es una de las prioridades principales de los clientes en las excavadoras. Las máquinas de la Serie D cumplen con creces esta exigencia. Proporcionan un caudal y una presión óptimos para cualquier tarea. La precisión superior se consigue gracias al avanzado control hidráulico electrónico. New Holland ofrece varios acoplamientos rápidos para todas las necesidades de implementos.

El sistema hidráulico auxiliar incluye un primer, segundo y tercer circuito, según configuración. Cada uno de ellos es totalmente personalizable en cuanto a caudal, sensibilidad y velocidad de activación. La exclusiva opción de caudal constante alimenta a la perfección implementos como trituradoras o cabezales de martillos.

## Potencia E70D y E75D

Los modelos E70D de radio de giro cero y brazo monobloc y E75D de radio corto funcionan con motores Kubota de 60 CV. Cumplen con la normativa Fase V. No requieren DEF/AdBlue. Seleccione el modo Eco, Estándar o Potencia para equilibrar la velocidad de trabajo y la eficiencia.

## Potencia E85D, E90D y E100D

Los modelos más grandes E85D, E90D y E100D cuentan con motores Yanmar de 73 CV que cumplen la Fase V. Estos motores no necesitan DEF/AdBlue. Ofrecen tres modos de trabajo: Eco, Standard y Power.



## Mayor comodidad para el operador con el modo de desplazamiento Skid-Steer

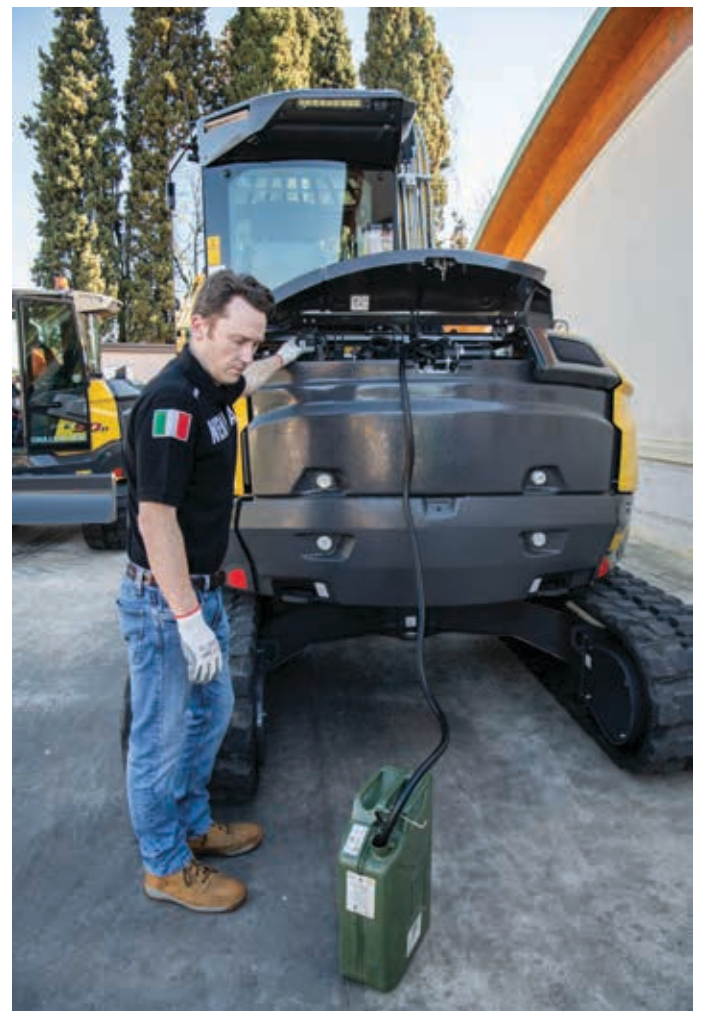
¿Necesita desplazamientos y giros más largos? Active el modo de desplazamiento Skid-Steer. Perfecto para nivelar o regrupar con la cuchilla dozer. Esto reconfigura los controles. La palanca de mando izquierda controla la dirección y el avance/retroceso. No se necesitan pedales de desplazamiento. De serie en los modelos E85D, E90D y E100D.

## Lubricantes ecológicos instalados de fábrica

El aceite hidráulico y la grasa ecológicos funcionan bien en entornos sensibles. Reducen el riesgo de contaminación por derrames accidentales. Minimizan las consecuencias legales. El aceite biohidráulico prolonga los intervalos de drenaje en comparación con el aceite mineral, lo que reduce los costes de mantenimiento.

## Repostaje fácil

La bomba eléctrica de repostaje cuenta con función de parada automática. Reposte de forma rápida y limpia en cualquier lugar. La parada automática evita derrames cuando el depósito está lleno. Realice otras tareas de mantenimiento con total confianza.



# Configure su máquina para que se adapte a su trabajo

Las excavadoras New Holland de la Serie D se pueden ajustar con precisión para adaptarse a las exigencias del trabajo. Maximice el rendimiento y la eficiencia con modos auxiliares personalizables.



## Auxiliar 1: trituración y desplazamiento simultáneos

La función de caudal constante del auxiliar 1 alimenta las trituradoras de martillos, segadoras o recortadora de setos, con un caudal de aceite constante. El cabezal triturador funciona con suavidad mientras la máquina se desplaza. Continúe trabajando mientras reposiciona el brazo.

## Capacidades del Auxiliar 2

El Auxiliar 2 viene de serie en todos los modelos. Utilícelo para controlar el movimiento de rotación de implementos como pinzas o garras clasificadoras. Se maneja fácilmente con el rodillo electroproporcional de cualquiera de los joysticks.

## Retorno libre

Algunos equipos requieren un retorno libre de aceite sin contrapresión. Para estas aplicaciones, el segundo brazo cuenta con una línea de drenaje específica. El aceite fluye directamente al depósito. No se necesita ningún control adicional.

## Accesorios y enganches rápidos que se adaptan a sus necesidades

Amplíe sus capacidades con nuestra amplia gama de accesorios probados. Cada uno de ellos está optimizado para modelos específicos. New Holland ofrece varios enganches rápidos para cambiar rápidamente los implementos. Elija entre sistemas mecánicos semiautomáticos con cierre por resorte y apertura manual, de efecto simple con cierre por resorte y apertura hidráulica, o sistemas de efecto doble con apertura y cierre hidráulicos. Los implementos disponibles incluyen cucharas, trituradora de martillos, sinfines, pinzas para madera y muchos más.



## Capacidades del Auxiliar 3

Controle los movimientos adicionales de los implementos con Auxiliar 3 opcional. Perfecto para cucharas bivalvas inclinables y herramientas similares. Se maneja mediante el rodillo electroproporcional de cualquiera de los joysticks.

## Auxiliar 3 mecánico

Este sistema mecánico de doble efecto opcional utiliza dos desviadores. Redirige los tubos del cilindro de la cuchara para los implementos que necesitan un caudal de aceite reducido. Ideal para equipos que no requieren movimiento del cilindro de la cuchara.

# Toma el control con comodidad

New Holland entiende que la comodidad impulsa la productividad. Por eso diseñamos cada máquina pensando en el operador. Las MIDI excavadoras de la Serie D siguen este principio a la perfección. Siéntese en una cabina New Holland de la Serie D. Disfrute de un lugar de trabajo productivo y cómodo. Todo está al alcance de la mano. Disfrute de una excelente visibilidad gracias al cuidado diseño de la cabina. La ventana delantera se abre y se eleva fácilmente.







### Todos los datos a la altura de la vista

Los datos importantes de la máquina aparecen en la pantalla de la Serie D, situada junto al pilar delantero derecho de la cabina. Compruebe la información crítica de un vistazo. Léala fácilmente a plena luz del sol o por la noche. Ajuste rápidamente parámetros como los caudales y la sensibilidad a través de esta pantalla. La imagen de la cámara trasera de serie también se muestra aquí. Maniobre con confianza. Opere con mayor seguridad.

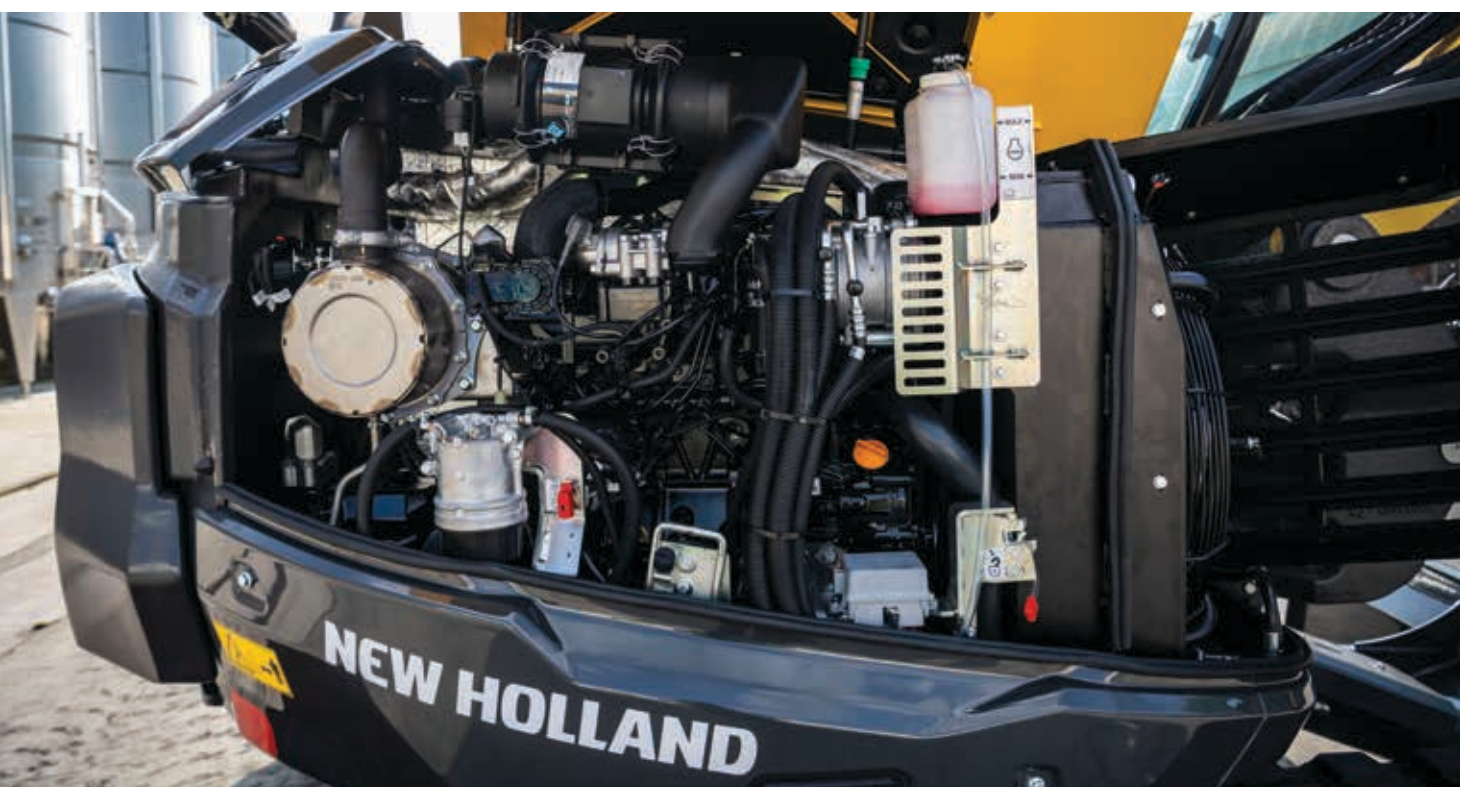


### Ilumine su lugar de trabajo

Todas las MIDI Excavadoras New Holland de la Serie D vienen con iluminación de trabajo completa. Siga trabajando en cualquier condición, de día o de noche. Las luces LED estratégicamente colocadas proporcionan la máxima iluminación en la oscuridad y en situaciones de poca luz.

# Simplicidad en el mantenimiento

New Holland entiende que el servicio debe ser rápido y sencillo. Esto maximiza sus horas productivas cada día. Nuestras máquinas están diseñadas para que usted trabaje más rápido. Los sistemas de engrase automático simplifican el mantenimiento diario.





### Fácil acceso

La cabina inclinable hacia delante proporciona acceso inmediato a los componentes críticos. Se eleva en segundos. Todas las piezas importantes quedan a la vista. Los paneles laterales se abren completamente para permitir un acceso total para el mantenimiento. Realice las comprobaciones de los componentes clave y el mantenimiento diario desde el nivel del suelo. No es necesario subirse.

### Filtros sin complicaciones

Los filtros de la cabina son fácilmente accesibles. La limpieza es sencilla y directa. Disfrute de aire fresco en la cabina independientemente de las condiciones de trabajo.

### Mantiene la refrigeración de forma fiable, sea cual sea la carga de trabajo

El ventilador hidráulico del radiador ajusta automáticamente la velocidad en función de la demanda. Los sensores de temperatura controlan constantemente el refrigerante y el aceite hidráulico. El sistema optimiza la velocidad del ventilador para una refrigeración eficiente y minimiza el ruido. Una función de inversión automática programable mantiene las rejillas libres de residuos.

# Productos y servicios posventa de New Holland

Al elegir New Holland ha optado por la calidad. Está listo para iniciar su viaje con nosotros y nuestra red, contando con una amplia gama de productos de calidad y servicios profesionales disponibles y a su lado temporada tras temporada.

## GENUINE PARTS

### Máximo rendimiento garantizado en todo momento

New Holland, con el compromiso de mantener sus máquinas en las mejores condiciones para que rindan como nuevas, ofrece una amplia gama de repuestos originales, fabricados con los mismos altos estándares y con los mismos componentes de alta calidad utilizados en las máquinas nuevas. Los repuestos originales son resultado de una cadena de suministro certificada y de pruebas rigurosas sobre conformidad, fiabilidad y durabilidad, para garantizar unos niveles elevados y constantes de seguridad y de rendimiento a lo largo del tiempo.



## REMAN PARTS

### Recomendado para su envejecida máquina New Holland

Al elegir la gama Reman adopta nuestro enfoque de ciclo de vida circular del producto, con la certeza de que los componentes instalados en su máquina serán tan eficientes como si fueran nuevos.

Gracias al inigualable conocimiento adquirido a lo largo de las últimas décadas, New Holland es el socio ideal para un proceso industrial tan complejo y sofisticado, consistente en remanufacturar de forma sostenible los componentes esenciales de su máquina según los estándares más exigentes, y en garantizar una calidad tan buena como la de una máquina nueva a un precio asequible.

## ACCESSORIES

### Adaptación a sus actividad

Cada día, New Holland implementa soluciones que hacen que su máquina sea única y fiable, cubriendo todas y cada una de las necesidades.

De la seguridad a la productividad, del confort a la potencia, la gama completa de accesorios se adapta a sus actividades específicas, como elementos sueltos o en kits configurados por su concesionario New Holland.

### Lubricantes Ambra

Con los lubricantes adecuados, puede proteger su máquina, reducir el mantenimiento y los tiempos de inactividad y aumentar su rendimiento.

La línea de lubricantes Ambra, diseñada por Petronas específicamente para las máquinas New Holland, es nuestra opción recomendada.



## RECAMBIOS ORIGINALES: ¡siempre y en cualquier lugar!

Elige entre recogida en tienda o entrega a domicilio en MYCNHSTORE.



Obtenga las piezas que necesite en [www.mycnhstore.com](http://www.mycnhstore.com)



GENUINE  PARTS



## UPTIME SERVICE

Uptime Service, desarrollado por New Holland, es el nuevo, profesional y flexible Programa de Mantenimiento Planificado diseñado para facilitarle la gestión a largo plazo del mantenimiento habitual.

El mantenimiento planificado es un factor clave para mantener su equipo siempre en buen estado, maximizar el rendimiento y el tiempo de actividad mediante operaciones programadas llevadas a cabo por técnicos profesionales de los concesionarios New Holland, que utilizan únicamente piezas y lubricantes originales.

## UPTIME SUPPORT

En temporada alta, nuestros expertos de Uptime Support están listos para prestar asistencia 24/7, en cuanto se registre su solicitud de asistencia.

Junto con su concesionario New Holland, hacemos todo lo posible para proporcionarle la asistencia más rápida y eficaz, hasta que el asunto esté solucionado y pueda volver al campo. Puede activar Uptime Support mediante el número de teléfono de Top Service o MyNH App.

## Servicios conectados



New Holland FieldOps™ es el portal telemático para estar constantemente conectado con su maquinaria desde la comodidad de su oficina. Con New Holland FieldOps™ podrá supervisar las ubicaciones y el uso de sus flotas, gestionar las operaciones de agricultura de precisión, obtener la asistencia remota del concesionario 24/7 y mucho más.

Los técnicos de New Holland, que operan en el IntelliCentre del concesionario, supervisan a distancia las máquinas conectadas previniendo posibles averías antes incluso de que se produzcan.

## UPTIME WARRANTY

Con Uptime Warranty, tiene la seguridad de que todas las posibles averías se repararán profesionalmente por técnicos especializados del concesionario New Holland y no tendrá que pagar nada, manteniendo los costes operativos bajo control.

Uptime Warranty es el programa de garantía ampliada de New Holland que ofrece la máxima protección, el mínimo coste y el mayor valor de reventa.

### Incluido na gama de MIDI Escavadoras da Série D



#### New Holland Uptime Pack - Todos los mejores servicios en un solo pack

Uptime Pack agrupa lo mejor de los servicios posventa de New Holland en diferentes paquetes diseñados para maximizar el tiempo de funcionamiento, mejorar la seguridad operativa, mantener los costes bajo control y aumentar la productividad. Existen tres niveles de asistencia para nuestros clientes: Uptime Pack Basic, Uptime Pack Plus y Uptime Pack Premium.



## New Holland Style

¿Quiere que New Holland forme parte de su vida cotidiana? Examine nuestra oferta en [www.newhollandstyle.com](http://www.newhollandstyle.com)

Una gama completa de artículos que incluyen ropa de trabajo resistente, una amplia selección de modelos a escala y muchas cosas más. New Holland. Tan individual como usted.



Serie D	E70D	E75D	E85D	E90D	E100D
	Brazo monobloc con oscilación	Pluma en dos piezas	Brazo monobloc fijo lateral	Brazo monobloc con oscilación	Pluma en dos piezas
	Radio de giro cero	Radio corto	Radio de giro cero	Radio de giro cero	Radio de giro cero
Peso operativo según ISO 6016 con orugas de goma (con cuchara, operador y depósito de diésel lleno) (kg)	7290	7580	8830	9210	10080
Presión específica sobre el suelo (kg/cm <sup>2</sup> )	0,34	0,35	0,39	0,40	0,44
Velocidad de desplazamiento (km/h)	1 <sup>a</sup> : 0 ÷ 2,1 / 2 <sup>a</sup> : 0 ÷ 4,2 (dos velocidades automáticas)		1 <sup>a</sup> : 0 ÷ 2,6 / 2 <sup>a</sup> : 0 ÷ 5,2 (dos velocidades automáticas)		
Velocidad de rotación del bastidor superior (rpm)	11,0		9,5		
<b>Dimensiones</b>					
Anchura de vía (mm)	2100		2320		
Radio de giro trasero (mm)	1050		1220		
Altura de la cabina (mm)	2760				
Longitud de transporte (brazo estándar/largo) (mm)	5480 / 5460	5562 / 5582	5820 / 5650	6280 / 6310	6060 / 6530
<b>Motor</b>					
Fabricante	Kubota		Yanmar		
Nombre del modelo (para manuales y folletos)	V2607-CR-T		4TNV98CT		
Nivel de emisiones	Fase V				
Potencia del motor (kW/CV)	44,3/59,4 a 2300 rpm		53,7/72 a 2100 rpm		
Cilindrada (cm <sup>3</sup> )	2615		3319		
Cilindros (nº)	4				
Refrigeración	líquido				
Combustible	diésel				
Alternador [V (A)]	12 (60)		12 (80)		
Batería [V (Ah/A)]	12 (95)		12 (100/900)		
<b>Sistema hidráulico</b>					
Tipo de circuito	Sistema de centro cerrado con detección de carga y válvula de control "Flow Sharing"		Sistema eHPQ Rexroth		
Tipo de bomba	1 bomba hidráulica variable LS con control electrónico + 1 bomba de engranajes		1 bomba electrónica (EOC) de caudal variable + 1 bomba de engranajes en la toma de fuerza del motor (accionamiento del ventilador)		
Capacidad de la bomba (l/min)	141 + 27,8		192		
Presión máxima de calibración del circuito (bar)	280		290		
Caudal (presión máx.) sistema auxiliar AUX1 [l/min (bar)]	85 (200)		160 (200)		
Caudal (presión máx.) sistema auxiliar AUX1 - modo triturador [l/min (bar)]	60 (180)		62 (180)		

Serie D	E70D	E75D	E85D	E90D	E100D
<b>Sistema hidráulico</b>					
Caudal (presión máx.) sistema auxiliar AUX2 [l/min (bar)]	65/90 (280)		110/60 (290)		
Caudal (presión máx.) sistema auxiliar AUX3 [l/min (bar)]	45 (280)		50 (250)		
<b>Datos de rendimiento</b>					
Profundidad de excavación con brazo estándar (brazo largo) (mm)	4070 (4270)	4120 (4320)	3670 (4020)	4130 (4480)	4320 (4670)
Altura máxima de descarga con brazo estándar (brazo largo) (mm)	4450 (4590)	5490 (5670)	5180 (5420)	4660 (4880)	5960 (6270)
Fuerza de rotura de la cuchara ISO 6015 (daN)	4850		6300		
Fuerza de rotura del brazo estándar ISO 6015 (brazo largo) (daN)	2900 (2700)		4350 (3850)		
Capacidad de elevación 1 m de altura - 3 m de alcance - brazo estándar - hoja bajada - frontal (kg)	3150	2140	4420	5610	4270
Capacidad de elevación 1 m de altura - 3 m de alcance - brazo estándar - hoja bajada - lateral (kg)	2170	2110	3540	3250	3570
Fuerza de tracción (daN)	7150		7960		
Pendiente máxima (% / °)	60 / 30				
<b>Capacidades</b>					
Depósito de combustible (l)	85,0		105,0		
Depósito de aceite hidráulico (l)	60,0		85,0		
Capacidad del sistema hidráulico (l)	80,0		135,0		
Capacidad del sistema de refrigeración (l)	12,0		23,0		
Aceite del motor (l)	10,2		10,0		
<b>Mandos</b>					
Pluma, balancín, cuchara y giro del bastidor superior	2 joysticks		2 joysticks electrónicos canbus		
Giro del brazo	Interruptor electroproporcional en el joystick izquierdo		-	1 rodillo electrónico canbus en el joystick izquierdo	
Pluma de dos piezas	-	Interruptor electroproporcional en el joystick derecho	-	1 rodillo electrónico canbus en el joystick derecho	
Desplazamiento	2 palancas piloto		2 pedales/palancas electrónicos canbus		
Cuchilla dozer	Mando pilotado		1 joystick electrónico canbus		
Sistema auxiliar AUX1	Interruptor electroproporcional en la palanca de mando derecha		1 rodillo electrónico canbus en el joystick derecho		
Sistema auxiliar AUX2	Interruptor electroproporcional en la palanca de mando derecha		1 rodillo electrónico canbus en el joystick derecho		
Sistema auxiliar AUX3	Interruptor electroproporcional en el joystick izquierdo		1 rodillo electrónico canbus en el joystick izquierdo		

- No disponible



[www.newholland.es](http://www.newholland.es)



Los datos contenidos en este folleto son meramente informativos; los modelos descritos podrán someterse a modificaciones, sin previo aviso, por parte del Fabricante. Los dibujos y las fotografías se pueden referir a equipamientos opcionales o a equipamientos destinados a otros países. Para cualquier otra información dirigirse a nuestra red de venta. Publicado por New Holland Brand Communications. BTS Adv. - Impreso en Italia - 09/25 - (Turín) - 254000/EOO