

TRACTEURS UTILITAIRES WORKMASTER^{MC}

WORKMASTER^{MC} 50 | WORKMASTER^{MC} 60 | WORKMASTER^{MC} 70

WORKMASTER^{MC} 55 | WORKMASTER^{MC} 65 | WORKMASTER^{MC} 75

WORKMASTER^{MC} 95 | WORKMASTER^{MC} 105 | WORKMASTER^{MC} 120



Valoriser la valeur et la performance pour travailler davantage.

Que vous soyez un petit propriétaire foncier, un producteur d'exploitation mixte, un éleveur ou un entrepreneur paysagiste, il y a un tracteur utilitaire New Holland de la série WORKMASTER^{MC} qui vous convient. Quelle que soit la puissance, le choix d'essieux ou de plate-forme, les tracteurs WORKMASTER offrent une exceptionnelle combinaison de valeur, de simplicité et de confort, et peuvent effectuer de manière fiable un large éventail de tâches. Votre argent durement gagné est intelligemment investi dans un tracteur utilitaire WORKMASTER.

Lequel des neuf modèles utilitaires WORKMASTER vous faut-il? Détaillez-les en fonction des caractéristiques que vous voulez et des tâches que vous vous attendez à faire avec le tracteur, puis comparez-les.



New Holland recommande l'utilisation d'un FOPS lorsqu'un tracteur est équipé d'un attelage pour chargeuse.



Modèles simples, robustes et économiques

Si l'économie et la simplicité sont d'une importance capitale - vous préférez l'option 2RM ou 4RM et considérez qu'une transmission à inverseur et une plate-forme ROPS sont amplement capables d'effectuer vos tâches quotidiennes - choisissez un tracteur **WORKMASTER 50/60/70** générant 45 à 62 PdF ch. Et ne vous laissez pas induire en erreur par le terme « économie » puisque la grande puissance et la conception durable de ces modèles rendent faciles les tâches routinières et les projets ambitieux.



Modèles offrant confort et haut rendement

Vous utilisez une chargeuse quotidienne et êtes à la recherche de plus de confort et de fonctions de productivité, mais sans toutefois négliger le rapport qualité-prix? Passez à la vitesse supérieure avec le **WORKMASTER 55/65/75** ou optez pour plus de puissance et de couple avec un **WORKMASTER 95/105/120**. Ces modèles de 40 à 100 PdF ch offrent la meilleure cabine de confort disponible dans les tracteurs utilitaires - c'est une conception à 4 poteaux offrant une visibilité exceptionnelle - une navette électrique sans embrayage 12x12 et les performances robustes de 4RM.

Le faible coût d'exploitation est un avantage concurrentiel

Contrairement à de nombreux moteurs concurrents, les moteurs à trois et quatre cylindres turbocompressés WORKMASTER sont conçus avec des systèmes d'émission simples et sans entretien qui ne nécessite aucun filtre à particules diesel (DPF) ou de régénération pour respecter la conformité de niveau 4B. De plus, vous bénéficiez d'un long intervalle de service de 600 heures, ce qui réduit les temps d'arrêt et vous permet d'économiser encore plus. Tous les moteurs WORKMASTER sont également dotés de systèmes d'injection à rampe directe et haute pression pour une réponse rapide et une efficacité exceptionnelle.



Tant de confort et de visibilité que vous oublierez que c'est une cabine à valeur ajoutée.

Augmentez votre productivité grâce au confort quotidien et à la visibilité intégrale offerts par la cabine toutes saisons du WORKMASTER^{MC}, qui est la meilleure de sa catégorie parmi les tracteurs utilitaires concurrentiels. Simple, mais confortable, avec des matériaux doux au toucher dans l'ensemble pour offrir une expérience plus haut de gamme, vous ne trouverez pas une cabine à valeur ajoutée conçue avec des caractéristiques plus standard et une ergonomie adaptée, et ce, n'importe où. La cabine à valeur ajoutée est disponible sur les modèles WORKMASTER 55/65/75 et 95/105/120.

Recevez des appels mains libres et écoutez votre musique préférée avec la **radio Bluetooth** et les **haut-parleurs**



Les **ssuie-glaces avant et arrière** et le **lave-glace** dégagent la voie par mauvais temps

Quatre lumières de cabine pour une meilleure visibilité lorsque vous travaillez de nuit ou lorsqu'il fait sombre



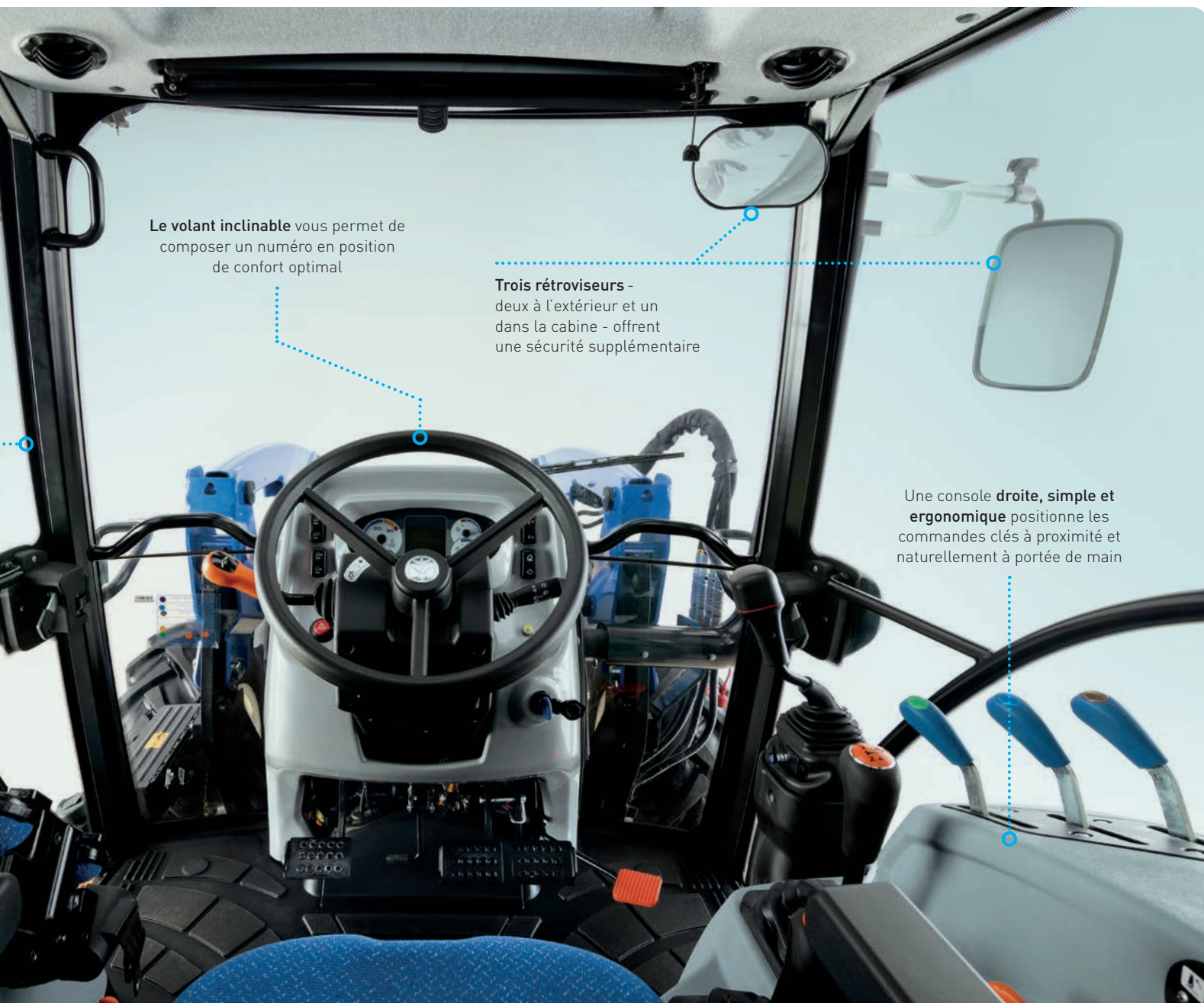
Profitez de sièges confortables pour deux personnes avec un **siège à suspension pneumatique en tissu** et un **siège d'instructeur** qui se replie pour du rangement supplémentaire

L'**ouverture large et la plate-forme plate à deux portes** permettent de rentrer et sortir facilement de la cabine et offrent plus d'espace pour les jambes



Ayez une vue dégagée où que vous regardiez avec une **conception à quatre poteaux** qui offre une **visibilité à 316 degrés**





Le volant inclinable vous permet de composer un numéro en position de confort optimal

Trois rétroviseurs - deux à l'extérieur et un dans la cabine - offrent une sécurité supplémentaire

Une console droite, simple et ergonomique positionne les commandes clés à proximité et naturellement à portée de main



Un panneau à haute visibilité optionnel sur tous les modèles de cabine WORKMASTER^{MC} offre une plus grande visibilité, surtout lorsque vous utilisez une chargeuse.



Le système de chauffage et de climatisation comprend six orifices d'aération sur le toit et une trappe avec vitre teintée qui s'ouvre si vous souhaitez plus de ventilation.

Quelle plate-forme ROPS à aire ouverte vous faut-il?

La meilleure conception New Holland n'est pas réservée qu'aux modèles avec cabine. Vous profiterez d'une simplicité et d'un confort supérieurs avec une plate-forme ROPS sur un tracteur utilitaire WORKMASTER^{MC}.

Les modèles WORKMASTER 95/105/120 sont disponibles en versions à plate-forme tout usage et profil bas, dotées d'un design semi-chevauchant et d'un siège suspension pneumatique en vinyle. Parmi les tracteurs WORKMASTER 55/65/75, seul le modèle 75 est disponible en version ROPS, mais c'est un vrai pont plat. Dans tous les modèles, la majorité des commandes sont situées tout près de l'opérateur, alors que celles utilisées le plus souvent se trouvent à l'avant. La console contient également un porte-gobelet, un emplacement pour téléphone portable et deux ports USB.

WORKMASTER^{MC} 95/105/120 à plate-forme ROPS — tout usage

Comme son nom l'indique, la plate-forme polyvalente ROPS vous offre une large capacité et polyvalence. C'est une option économique pour de nombreuses opérations.

Les **fenêtres** vous protègent de la poussière et de la saleté, et coupent le bruit du moteur

Le **volant inclinable** vous permet de composer un numéro en position de confort optimal

Le **siège à suspension pneumatique** est un endroit confortable pour y travailler

La plate-forme ouverte dispose d'une **plate-forme semi-plate**

L'**emplacement des commandes** réduit l'effort de l'opérateur et augmente le confort



New Holland recommande que la protection ROPS et FOPS soit toujours en place lors de l'utilisation de ce tracteur. Lorsque vous devez accéder à un environnement dont la hauteur est restreinte, comme un poulailler, le ROPS peut être abaissé pour que vous puissiez entrer et sortir du bâtiment. Vous pouvez ensuite le relever facilement, tout en continuant vos opérations.

La plate-forme ROPS pliable à 2 montants permet d'accéder aux environnements à faible dégagement*



WORKMASTER 95/105/120 à plate-forme ROPS — profil bas

Ce modèle combine la plate-forme polyvalente avec des pneus spéciaux à profil bas pour réduire la hauteur globale du véhicule. Compatible avec des pneus allant jusqu'à 16,9-30 R1, il est conçu pour vous permettre de pénétrer dans des hangars bas de plafonds tout en offrant un dégagement optimal pour les applications de fenaison. Toutes les fonctionnalités incluses dans la plate-forme tout usage sont aussi disponible en version à profil bas.



WORKMASTER 75 à plate-forme ROPS — pont sans chevauchement

Le WORKMASTER 75 est disponible en version ROPS. Il dispose d'une véritable plate-forme à pont plat, offrant ainsi un espace exceptionnel et le confort de l'opérateur. De longues ailes et des rampes profilées permettent une facilité d'accès et de sortie. Ce modèle est équipé de la plupart des fonctionnalités emballées sur la série 95-120, y compris un volant inclinable, des commandes bien situées et des fenêtres conçues pour déneiger. Par ailleurs, il offre un siège en vinyle mécanique de série.

WORKMASTER 50/60/70 à plate-forme ROPS — plate-forme épurée

Avec son siège facile d'accès et ses commandes idéalement situées, le WORKMASTER 50-70 à plate-forme ROPS est idéalement conçu pour rendre les longues journées de travail plus confortables et productives. Le siège à suspension de luxe s'ajuste à la taille de l'opérateur. Les commandes sont commodément situées sur le tableau de bord et à vos côtés. Des jauges analogues/numériques intégrées de couleur vive vous permettent de facilement suivre le statut du moteur.

Modèles économiques conçus pour réaliser le travail difficile au quotidien.

Les tracteurs utilitaires **WORKMASTER^{MC} 50/60/70** vous aident à réaliser une variété de tâches, notamment le fauchage, le chargement et la mise en balles. Disponibles en 45, 51 et 62 PdF ch et en 2RM ou 4RM, ces modèles économiques vous font gagner du temps grâce à leur polyvalence et à leur opération facile. Ils sont également dotés d'un capot incliné, d'ailes arrondies et d'élégants feux arrondis incurvés, offrant un champ de vision inégalé dans chaque direction. Remarquable style et grande utilité, tout-en-un.



Puissance réactive

Les moteurs WORKMASTER à trois cylindres turbocompressés produisent également un couple plus élevé, pour une plus grande réactivité en charge, notamment pour tondre de hautes herbes ou creuser dans une pile de matériaux avec la chargeuse. Conformés aux émissions de niveau 4B, ils sont également approuvés pour fonctionner sur des mélanges de biodiesel B7, ce qui vous donne une plus grande flexibilité en matière de carburant.



Inverseur synchronisé pratique

Vous trouverez la vitesse qu'il vous faut pour accomplir votre travail avec cette transmission 8x8. Passer de la marche avant à la marche arrière est facile et rapide. Le levier d'inversion de marche est situé sur le tableau de bord directement à gauche du volant pour que votre main droite reste libre pour manœuvrer une chargeuse. Avec une opération aussi fluide, vous passerez au travers des tâches et serez prêt à attaquer votre prochain grand projet.

Maître des tâches multiples

Le système hydraulique à centre ouvert avec doubles pompes hydrauliques en tandem vous offrent une réponse rapide et beaucoup de puissance pour la direction et les outils. La capacité de levage de l'attelage trois-points de 2 701 lb (1 225 kg) (24 po (61 cm) derrière les embouts sphériques) vous permet d'utiliser des outils plus imposants pour raccourcir la durée de n'importe quelle tâche. Une PdF indépendant de 540 tr/min maintient les outils de l'attelage trois-points en place même lorsque vous changez de vitesse, tournez ou appuyez sur l'embrayage. Les trois modèles comprennent des extrémités de tringlerie flexibles et les stabilisateurs télescopiques pour faciliter au maximum l'attelage d'outils.

Entretien de routine rapide

Vérifiez le niveau d'huile du moteur avec la jauge fournie sans avoir à soulever le capot. Le capot en une seule pièce s'ouvre en coulissant sous l'action d'un vérin à gaz pour un accès instantané aux autres zones d'entretien sans avoir à retirer des grilles ou des panneaux encombrants. Le réservoir de carburant est protégé sous le capot et il est facile à remplir à partir du sol ou de la plate-forme de l'opérateur.



2 RM ou 4 RM

Les tracteurs WORKMASTER 50/60/70 sont disponibles avec 2RM économiques pour des utilisations qui ne nécessitent pas la traction intégrale, ou avec 4RM pour une plus grande adhérence sur de terrains inégaux, glissants ou difficiles. Vous avez également le choix entre des pneus agricoles R1, des pneus à gazon R3 ou des pneus industriels R4, de sorte que vous pouvez faire correspondre vos pneus aux tâches que vous devez accomplir.



Plus de confort et de fonctionnalités de performance augmentent votre productivité.

Si vous avez besoin de plus de puissance, une traction à quatre roues motrices et un inverseur hydraulique pour les travaux de chargements, considérez un tracteur **WORKMASTER^{MC} 55/65/75**. Ces tracteurs utilitaires répondent à tous vos besoins et bien plus encore. (Pour plus d'informations sur les caractéristiques de la cabine toutes saisons ou du ROPS, voir les pages 4-7.)



Puissant et efficace

La puissance est générée par des moteurs compacts à trois cylindres haute performance qui offrent un couple élevé pour s'attaquer à des tâches et des conditions difficiles. Ils répondent aux normes d'émissions de niveau 4B, sans l'ajout de fluides ou avec l'intervention de l'opérateur, et ce, en utilisant uniquement la recirculation des gaz d'échappement (EGR) et un catalyseur d'oxydation diesel sans entretien (DOC). De longs intervalles d'entretien de 600 heures diminuent vos coûts d'entretien et vos temps d'arrêt. L'embrayage à huile de prise de force (PdF) à 540 tr/min engagée hydrauliquement fonctionne à un régime bas de 1 960 tr/min pour économiser du carburant et maximiser votre efficacité, quel que soit l'outil ou l'accessoire que vous utilisez.



L'avantage 4RM

L'essieu avant à 4RM est engagé via un simple interrupteur à bascule pour une traction supplémentaire dans des conditions glissantes et inégales. L'essieu est de construction robuste, avec une capacité dynamique de 6 500 lb (2 948 kg). Appuyez sur les deux pédales de frein et les quatre roues motrices s'engagent automatiquement pour fournir une puissance de freinage et donc un meilleur contrôle.

Capacité de levage d'attelage pouvant atteindre 4 000 lb

Une capacité standard de levage d'attelage arrière standard de 3 500 lb (1 587 kg) vous permet de manipuler de gros outils. Ajoutez le vérin auxiliaire de levage en option pour augmenter la capacité jusqu'à 4 000 lb (1 814 kg). Les extrémités de tringlerie flexibles et les stabilisateurs télescopiques facilitent le raccordement des outils. La commande d'attelage arrière Lift-O-Matic vous permet de soulever et d'abaisser rapidement l'attelage pour réaliser des virages rapides tout en douceur dans les tournières.



Acquitter les tâches plus rapidement

La transmission 12 x 12 de l'inverseur hydraulique fournit quatre rapports synchronisés dans trois plages non synchronisées et une vitesse de déplacement de 25 km/h (40 mi/h). Le levier de commande de l'inverseur hydraulique est monté sur le côté gauche de la colonne de direction pour que vous puissiez y accéder facilement lorsque vous réalisez des travaux qui nécessitent de fréquents changements de marche avant/arrière, comme le chargement, le terrassement et le fauchage.



Doubles pompes hydrauliques

Le système hydraulique fiable combine une pompe d'outil de 64 L (12,6 gallons)/min et une pompe de direction de 36,7 L (7,6 gallons)/min pour fournir la puissance hydraulique dont vous avez besoin pour les distributeurs, l'attelage trois-points et la chargeuse. New Holland utilise un code couleur pour les leviers de commande et les distributeurs auxiliaires arrière de la cabine afin que vous puissiez facilement identifier le bon levier. Les coupleurs à distance sont situés vers le côté arrière gauche du tracteur; il n'est donc pas nécessaire de passer son bras par-dessus l'équipement pour le raccordement. Deux distributeurs arrière sont de série, un troisième est disponible en option. Une manette et un distributeur à montage central à deux fonctions font partie de l'équipement de série.

Augmenter la puissance et la capacité globale.

Vous avez besoin de la plus grande puissance et des performances robustes que New Holland offre dans un tracteur utilitaire avec un bon rapport-qualité prix? Alors, un **WORKMASTER^{MC} 95/105/120** sont vos modèles de prédilection. De la fenaison saisonnière aux travaux de chargement quotidiens, ils sont prêts à relever n'importe quel défi. (Pour plus d'informations sur les caractéristiques de la cabine toutes saisons ou du ROPS, voir les pages 4-7.)



Plus de puissance et de couple

Un moteur 4 cylindres de 207 pouces cubes (3,4 L) construit par Fiat Powertrain Technologies (FPT) propulse ces modèles WORKMASTER. Ils offrent une économie de carburant exceptionnelle et atteignent une puissance maximale à seulement 1 800 tr/min et restent disponibles jusqu'à 2 300 tr/min. Une courbe de couple plus plate sur toute la plage optimale est gage de flexibilité en fonctionnement. Le système ECOBlue^{MC} Compact HI-eSCR avec la recirculation des gaz d'échappement refroidis (CEGR) léger, sont tous encapsulés sous le capot pour atteindre la conformité au niveau 4B et fournir une excellente visibilité et dégagement sur les côtés du tracteur. La prise de force (PdT) à 540 tr/min engagée hydrauliquement fonctionne à un régime bas de 1 960 tr/min pour économiser du carburant et maximiser votre efficacité, quel que soit l'outil ou l'accessoire que vous utilisez. Pour plus d'efficacité, une PdF à 1 000 tr/min fonctionne à un faible régime de 2 125 tr/min.



ECOB^{Blue} HI-eSCR₂



Transmission à inverseur hydraulique à productivité élevée

La transmission 12 x 12 de l'inverseur hydraulique fournit quatre rapports synchronisés dans trois plages non synchronisées et une vitesse de déplacement de 30 km/h (19 mi/h). Le levier de commande de l'inverseur hydraulique est monté sur le côté gauche de la colonne de direction pour que vous puissiez y accéder facilement lorsque vous réalisez des travaux qui nécessitent de fréquents changements de marche avant/arrière, comme le chargement, le terrassement et le fauchage. Toutes les transmissions ont une option de vitesse rampante et votre concessionnaire local peut raccorder la gamme rampante avec un kit d'installation de gamme rampante en option.

Capacité de levage d'attelage pouvant atteindre 6 200 lb

Une capacité standard de levage d'attelage arrière standard de 3 200 lb (1 451 kg) vous permet de manipuler de gros outils. Ajoutez le vérin auxiliaire de levage en option pour augmenter la capacité jusqu'à 2 812 kg (6 200 lb). Les extrémités de tringlerie flexibles et les stabilisateurs télescopiques facilitent le raccordement des outils. La commande d'attelage arrière Lift-O-Matic vous permet de soulever et d'abaisser rapidement l'attelage pour réaliser des virages rapides tout en douceur dans les tournières.

Performances de traction et de freinage améliorées

L'essieu avant à 4RM est engagé via un simple interrupteur à bascule pour une traction supplémentaire dans des conditions glissantes et inégales. L'essieu est de construction robuste, avec une capacité dynamique de 9 300 lb (590 kg). Appuyez sur les deux pédales de frein et les quatre roues motrices s'engagent automatiquement pour fournir une puissance de freinage supplémentaire et donc un meilleur contrôle.

Cycles plus rapides de la chargeuse

Le système hydraulique fiable combine une double pompe d'outil de 64 L (16,9 gallons)/min et une pompe de direction de 36,7 L (9,7 gallons)/min pour fournir la puissance hydraulique dont vous avez besoin pour les distributeurs, l'attelage trois-points et la chargeuse. Une pompe d'outil de 81,7 L (21,6 gallons)/min en option est disponible pour les opérations qui nécessitent un débit plus élevé. Les distributeurs et les leviers de commande sont codés par couleur avec des coupleurs à distance sur le côté gauche du tracteur pour une facilité d'utilisation et un raccordement hydraulique. Deux distributeurs arrière sont de série, un troisième est disponible en option. Une manette et un distributeur à montage central à deux fonctions sont disponibles pour la chargeuse.

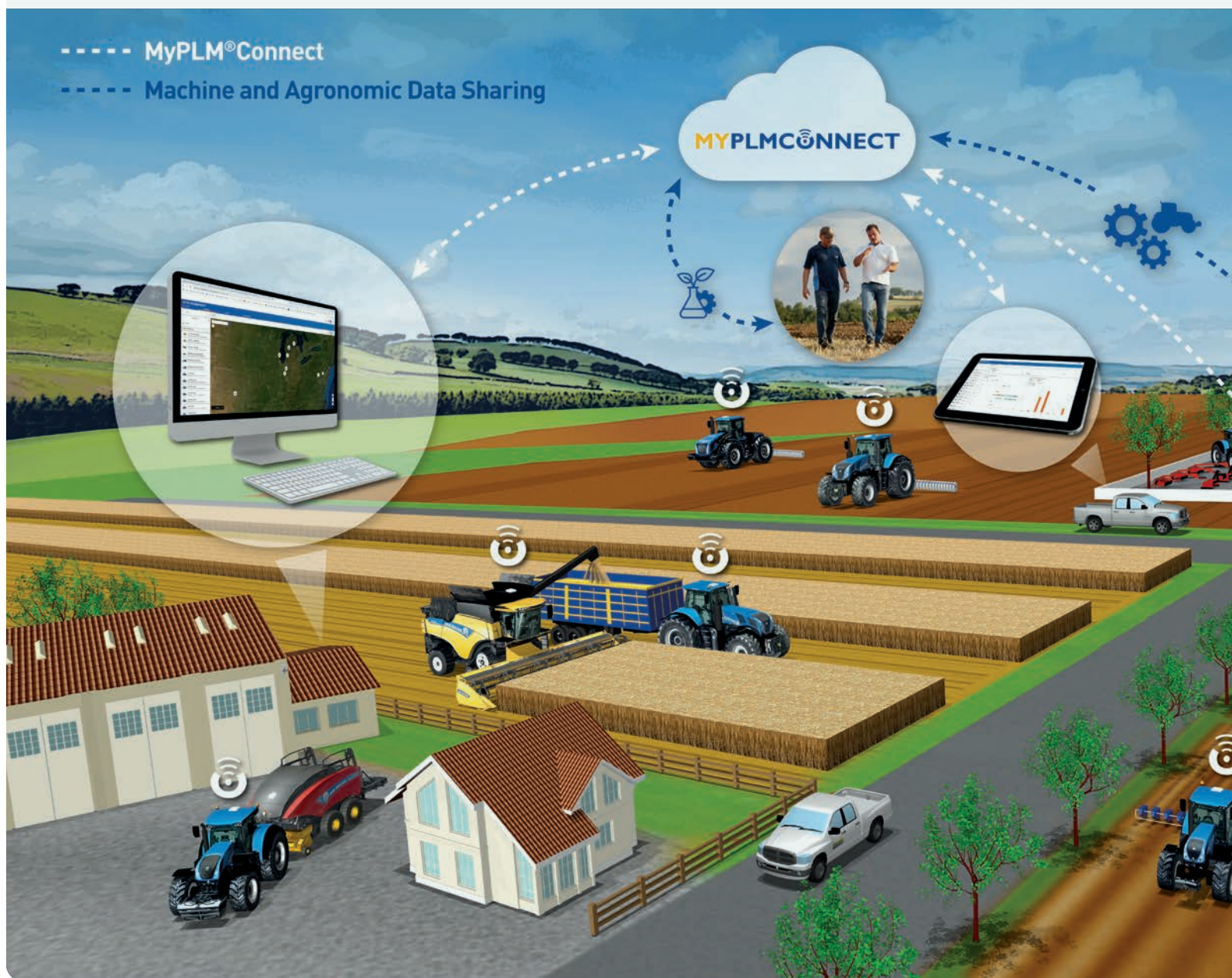


La technologie Precision Land Management vous guide vers une productivité encore plus élevée.

La technologie Precision Land Management (PLM^{MC}) – ou agriculture de précision – de New Holland est disponible sur presque tous les équipements et applications, y compris certains tracteurs utilitaires WORKMASTER^{MC}. Nous proposons une large gamme de solutions, des plus basiques aux plus avancées. Vous n'avez plus qu'à trouver la version PLM^{MC} qui convient le mieux à vos applications.

Des systèmes télématiques pour une performance accrue

MyPLM^{MC}Connect peut être utilisé sur n'importe quelle machine autonome, quelle que soit la marque. Ce système peut au minimum suivre les heures de fonctionnement (pour gérer la maintenance préventive, prolonger la durée de vie de la machine et s'assurer qu'elle est pleinement fonctionnelle lorsque vous en avez besoin), détecter l'emplacement de l'équipement et vous alerter si les machines sont utilisées en dehors d'une zone ou d'une plage horaire approuvée. MyPLM^{MC}Connect peut également être intégré à des équipements plus sophistiqués pour mesurer l'efficacité des machines, partager des données agronomiques et améliorer le service d'assistance du concessionnaire.



Le système de guidage : un élément fondamental

Le système de guidage est l'une des premières solutions PLM^{MC}, et pour cause : en tant que l'une des formes de précision les plus élémentaires, c'est le fondement sur lequel l'agriculture de précision s'appuie pour ses technologies les plus avancées. New Holland propose une large gamme de systèmes de guidage, du système manuel au système hydraulique complet. C'est la première solution PLM^{MC} que vous devriez adopter, car de nombreux produits d'entrée de gamme offrent un retour sur investissement rapide en intrants, en temps et en carburant, tout en simplifiant l'utilisation de l'équipement lors de l'exécution de tâches souvent difficiles. Le système de guidage d'entrée de gamme est également facilement évolutif, vous pouvez donc profiter de la cartographie, du contrôle de section ou de débit, tout en améliorant la cohérence.



Votre concessionnaire New Holland est votre fournisseur complet de solutions PLM^{MC}

L'offre PLM^{MC} de New Holland est disponible dans une gamme complète de solutions d'usine et de marché secondaire chez New Holland et chez des partenaires de confiance de New Holland. Ainsi, quelle que soit la taille de votre exploitation ou ses besoins, vous pouvez vous tourner vers votre concessionnaire New Holland local pour trouver la solution d'agriculture de précision la plus adaptée à vos besoins.



L'approche de New Holland envers PLM^{MC} peut se résumer en quatre mots : **ouverte, connectée, intelligente, soutenue**. L'objectif : rendre les équipements New Holland encore plus faciles à maintenir et à utiliser, et vous rendre encore plus productif.

Ajouter encore plus de fonctions à votre tracteur WORKMASTER^{MC}.

Pour un tracteur avec le meilleur rapport qualité-prix, les tracteurs utilitaires WORKMASTER^{MC} ne reculent pas devant les exigences des opérations de chargement importantes. Selon le modèle, vous pouvez choisir parmi des chargeuses avant entièrement intégrées installées en usine ou opter pour une chargeuse personnalisée. Ces chargeuses étendent les capacités déjà considérables de votre tracteur WORKMASTER.

Ajouter une chargeuse intégrée sur les tracteurs WORKMASTER 55/65/75 et 95/105/120

Ces chargeuses New Holland sont conçues et installées en usine pour un ajustement parfait. Les chargeuses avant 550LU et 555LU (WORKMASTER 55/65/75) et les chargeuses avant 632TL et 637TL (WORKMASTER 95/105/120) s'ajustent vers le bas au-dessus du capot, améliorant ainsi votre visibilité et votre confiance opérationnelle. Si vous souhaitez accroître encore votre visibilité au-delà du godet de la chargeuse lorsqu'elle est en position surélevée, votre concessionnaire peut remplacer le panneau teinté par un panneau transparent haute visibilité dans les modèles avec une cabine. Une manette ergonomique et un distributeur à montage central à deux fonctions facilitent les opérations de chargement. Les accessoires installés par le concessionnaire comprennent une valve de dérivation à utiliser avec des accessoires comme un godet à grappin et un système de suspension pour effectuer des opérations sur des terrains accidentés. Un seau de 72 po (182,9 cm), avec soit une chargeuse compacte ou une fixation rapide de style européen est de série sur le WORKMASTER 55/65/75. Un seau de 84 po (213,4 cm) est de série avec le 632TL sur le WORKMASTER 95/105/120.



Modèle		550LU	555LU	632TL	637TL
Type de chargeuse : (NSL) Correction d'assiette non automatique (MSL) Correction d'assiette automatique mécanique		NSL	MSL	NSL	MSL
	Hauteur maximale de levage à l'axe de pivot	mm (po)	3 335 (131,3)	3 302 (130,0)	3 415 (134,5)
Capacité de levage à 800 mm de la goupille pivotante du seau à la hauteur maximale	kg (lb)	1 100 (2 425)	1 430 (3 153)	920 (2028)	1 440 (3174)
Dégagement de déversement à 45 degrés	mm (po)	2 495 (98,2)	2 495 (98,2)	2 500 (98,4)	2 500 (98,4)
Profondeur d'excavation	mm (po)	180 (7,0)	180 (7,0)	130 (5,1)	130 (5,1)
Portée à hauteur de levage maximale à 45 degrés	mm (po)	627 (24,7)	1 055 (41,5)	960 (37,8)	960 (37,8)
Portée au niveau du sol	mm (po)	2 205 (86,8)	2 055 (80,9)	2 200 (87,4)	2 200 (87,4)
Angle de retour du godet	degrés	42	42	40	40
Angle de déversement du godet	degrés	58	61	53	53



Ajouter une chargeuse personnalisée sur les tracteurs WORKMASTER^{MC} 50/60/70

Ajoutez une chargeuse avant de la série 600TL et découvrez les capacités supplémentaires de votre tracteur WORKMASTER 50, 60 ou 70, y compris jusqu'à 122 po (309 cm) de hauteur de levage et plus de 3 500 lb (1 587 kg) de force d'éclatement. La conception à fixation rapide est idéale pour raccorder, enlever ou remplacer avec aisance les seaux et les accessoires.

Modèle		611TL	621TL	616TL	626TL
Type de chargeuse : (NSL) Correction d'assiette non automatique (MSL) Correction d'assiette automatique mécanique		NSL	NSL	MSL	MSL
	Hauteur de levage	mm (po)	2 850 (112)	2 850 (112)	2 850 (112)
Capacité de levage de 1,5 m (59 po) à 800 mm de l'axe de pivot	kg (lb)	1 070 (2 359)	1 260 (2 778)	1 190 (2 623)	1 420 (3 130)
Force de rupture à 800 mm à l'avant de l'axe de pivot	kg (lb)	1 360 (2 998)	1 460 (3 086)	1 420 (3 130)	1 600 (3 527)
Angle de retour du godet	degrés	27	27	32	45
Angle de déversement du godet	degrés	43	42	46	46

COMPATIBILITÉ DES OUTILS À FOINS POUR WORKMASTER 95/105/120 : TROUVEZ LA BONNE COMBINAISON D'ÉQUIPEMENT

SÉRIES	Spécifications minimales		Tracteurs utilitaires WORKMASTER ^{MC}			
	Modèle	Puissance de la PdF (ch)	Cabine	WM95 78 PdF (ch)	WM105 92 PdF (ch)	WM120 100 PdF (ch)
Faucheuse-conditionneuses à disque						
HM234 - 4 disques / 5' 6" (1,7 m)	35	✓	●	●	●	
HM235 - 5 disques / 6' 8" (1,7 m)	40	✓	●	●	●	
HM236 - 6 disques / 7' 10" (2,2 m)	50	✓	●	●	●	
DuraDisc ^{MC} 107M - 5 disques / 6' 8" (2,1 m)	45	✓	—	—	●	
DuraDisc ^{MC} 108M - 6 disques / 7' 10" (2,2 m)	55	✓	—	—	●	
DuraDisc ^{MC} 109M - 7 disques / 9' 2" (2,2 m)	60	✓	—	—	●	
DuraDisc ^{MC} 210M - 8 disques traînés / 10' 4" (3,2 m)	60	✓	—	—	●	
Faucheuses-conditionneuses à disques Discbine^{MD}						
Modèle 209 à traction latérale - 7 disques / 9' 3" (2,8 m)	65	✓	●	●	●	
Modèle 210 à traction latérale - 8 disques / 10' 4" (3,2 m)	80	✓	—	●	●	
Modèle 310 à pivot central - 8 disques / 10' 4" (3,2 m)	82	✓	—	●	●	
Modèle 312 à pivot central - 9 disques / 11' 6" (3,5 m)	87	✓	—	●	●	
Modèle 313 à pivot central - 8 disques / 13' (4 m)	90	✓	—	●	●	
Modèle 316 à pivot central - 10 disques / 16' 3" (5 m)	100	✓	—	—	●	
Faneuses à foin						
ProTed ^{MC} 3417 - 4 rotors / 17'1" (5,21 m)	20	—	●	●	●	
ProTed ^{MC} 3625 - 6 rotors / 24'11" (7,3 m)	50	—	●	●	●	
Râteaux à foin						
Râteau à panier double Rolabar ^{MD} 230	65	—	—	—	—	
ProRotor ^{MC} 3114 - Dépose latérale à rotor unique	20	—	●	●	●	
ProRotor ^{MC} 3223 - Dépose latérale à double rotor	50	—	●	●	●	
ProRotor ^{MC} 3226 - Dépose centrale à double rotor	50	—	●	●	●	
ProCart ^{MC} 819 - 8 roues	30	—	●	●	●	
ProCart ^{MC} 1022 - 10 roues	35	—	●	●	●	
ProCart ^{MC} 1225 - 12 roues	50	—	●	●	●	
ProCart ^{MC} 1225 PLUS - 12 roues	50	—	●	●	●	
ProCart ^{MC} 1428 PLUS - 14 roues	60	—	●	●	●	
Presse à petites balles carrées						
BC5060 - balle de 14 x 16 po (35,5 x 40,6 cm)	62	—	●	●	●	
BC5070 - balle de 14 x 16 po (35,5 x 40,6 cm)	75	—	●	●	●	
BC5070 Hayliner ^{MD} commercial - balle de 14 x 16 po (35,5 x 40,6 cm)	75	—	—	●	●	
Éjecteur de balles modèle 72 (non compatible avec Hayliner)	—	—	—	—	—	
Presse à balles rondes à chambre fixe série RF						
Utilitaire RF440 - 4'x4' (1,2 x 1,2 m)	40	—	●	●	●	
Utilitaire RF440 - 4'x5' (1,2 x 1,5 m)	50	—	●	●	●	
RF450 Super Feed ^{MC} - Distributeur rotatif 4'x5' (1,2 x 1,5 m)	85	—	●	●	●	
Presse à balles rondes à chambre variable Roll-Belt^{MC}						
Roll-Belt 450 Utilitaire - 4'x5' (1,2 x 1,5 m)	40	—	●	●	●	
Roll-Belt 450 à foin sec - 4'x5' (1,2 x 1,5 m)	60	—	●	●	●	
Roll-Belt 460 à foin sec - 4'x6' (1,2 x 1,8 m)	70	—	●	●	●	
Épandeurs de fumier						
Modèle 145/155 (110 pi ³)	40-50	—	●	●	●	
Modèle 155 (132 pi ³)	60-75	—	●	●	●	
Modèle 165 (156 pi ³)	70-80	—	—	●	●	
Modèle 185 (170 pi ³)	80-85	—	—	—	●	

● de série — Non disponible



Modèle		WORKMASTER 50	WORKMASTER 60	WORKMASTER 70
Moteur				
Marque		FPT - R753	FPT - R753	FPT - R753
Type		Diesel 3 cylindres turbocompressés	Diesel 3 cylindres turbocompressés	Diesel 3 cylindres turbocompressés
Cylindrée	L (po³)	2,2 (136)	2,2 (136)	2,2 (136)
Puissance brute du moteur		53	60	70
Puissance à la PdF		45	51	62
Régime nominal	tr/min	2 600	2 600	2 600
Émissions		Niveau 4B/Final	Niveau 4B/Final	Niveau 4B/Final
Transmissions				
De série		Engrenage 8 x 8	Engrenage 8 x 8	Engrenage 8 x 8
Attelage trois-points				
Capacité de levage à 0,60 m [24 po]	kg (lb)	1 225 [2701]	1 225 [2701]	1 225 [2701]
Vérin en option à 0,60 m [24 po]	kg (lb)	—	—	—
Circuit hydraulique				
Distributeurs auxiliaires arrière		1 de série / 2 en option	1 de série / 2 en option	1 de série / 2 en option
Pompe d'outil	l/min (gal/min)	45 (12)	45 (12)	45 (12)
Pompe de service	l/min (gal/min)	21 (5,5)	21 (5,5)	21 (5,5)
PdF				
PdF de base	tr/min	540	540	540
Dimensions*				
Poids – Cabine/4RM	kg (lb)	—	—	—
Poids – Structure ROPS/4 RM	kg (lb)	2 995 [5 059]	2 995 [5 059]	2 995 [5 059]
Hauteur hors tout – Toit de la cabine	mm (po)	—	—	—
Hauteur hors tout – Sommet de la structure ROPS	mm (po)	2 479 [97,6]	2 479 [97,6]	2 479 [97,6]
Longueur hors tout – 4RM	mm (po)	3 404 [134]	3 404 [134]	3 404 [134]
Empattement 4RM – Cabine	mm (po)	—	—	—
Empattement 4RM – (ROPS)	mm (po)	1 970 [77,6]	1 970 [77,6]	1 970 [77,6]

— Non disponible *Pneus arrière 14.9x28 (WM50/60/70) *Pneus arrière 16.9x30 (WM55/65/75)

CABINE ET ROPS TOUT USAGE

Modèle		WORKMASTER 95	WORKMASTER 105	WORKMASTER 120
Moteur				
Marque		F5	F5	F5
Type		Diesel 4 cylindres turbocompressés	Diesel 4 cylindres turbocompressés	Diesel 4 cylindres turbocompressés
Cylindrée	L (po³)	3,4 (207)	3,4 (207)	3,4 (207)
Puissance brute du moteur		97	112	120
Puissance à la PdF		78	92	100
Régime nominal	tr/min	2 300	2 300	2 300
Émissions niveau 4B		SCR + CUC	SCR + CUC	SCR + CUC
Transmissions				
De série		12 x 12 à inverseur hydraulique	12 x 12 à inverseur hydraulique	12 x 12 à inverseur hydraulique
Attelage trois-points				
Capacité de levage à 0,60 m [24 po]	kg (lb)	1451 [3200]	1451 [3200]	1451 [3200]
Vérin en option à 0,60 m [24 po]	kg (lb)	2 812 [6 200]	2 812 [6 200]	2 812 [6 200]
Circuit hydraulique				
Distributeurs auxiliaires arrière		2 ou 3	2 ou 3	2 ou 3
Pompe d'outil	l/min (gal/min)	16,9 (64)/21,6 (82)	16,9 (64)/21,6 (82)	16,9 (64)/21,6 (82)
Pompe de service	l/min (gal/min)	36 (9,7)	36 (9,7)	36 (9,7)
PdF				
PdF de base	tr/min	540	540	540
PdF en option	tr/min	540/540E	540/540E	540/540E
PdF en option	tr/min	540/1 000	540/1 000	540/1 000
Dimensions*				
Poids – Cabine/4 RM	kg (lb)	3 795 [8 367]	3 795 [8 367]	3 795 [8 367]
Poids – Structure ROPS/4RM	kg (lb)	3 510 [7 738]	3 510 [7 738]	3 510 [7 738]
Hauteur hors tout – Toit de la cabine	mm (po)	2 676 (105,4)	2 676 (105,4)	2 676 (105,4)
Hauteur hors tout – Sommet de la structure ROPS	mm (po)	2 617 (103,0)	2 617 (103,0)	2 617 (103,0)
Longueur hors tout – 4RM	mm (po)	4 091 (161,1)	4 091 (161,1)	4 091 (161,1)
Empattement 4RM – Cabine	mm (po)	2 260 (88,9)	2 260 (88,9)	2 260 (88,9)
Empattement 4RM – (ROPS)	mm (po)	2 125 (83,7)	2 125 (83,7)	2 125 (83,7)

*Pneus arrière 18,4x30 (cabine et tout usage) *Pneus arrière 500/60-22,5 R1 (ROPS profil bas) **Pneus arrière 19,5L24 R4

	WORKMASTER 55	WORKMASTER 65	WORKMASTER 75
	S8000	S8000	S8000
	Diesel 3 cylindres turbocompressés	Diesel 3 cylindres turbocompressés	Diesel 3 cylindres turbocompressés
	2,9 (179)	2,9 (179)	2,9 (179)
	54	64	74
	40	50	60
	2 300	2 300	2 300
	Niveau 4B CEEGR + DOC	Niveau 4B CEEGR + DOC	Niveau 4B CEEGR + DOC
	12 x 12 à inverseur hydraulique	12 x 12 à inverseur hydraulique	12 x 12 à inverseur hydraulique
	1 587 (3500)	1 587 (3500)	1 587 (3500)
	1 814 (4 000)	1 814 (4 000)	1 814 (4 000)
	2 ou 3	2 ou 3	2 ou 3
	48 (12,6)	48 (12,6)	48 (12,6)
	29 (7,6)	29 (7,6)	29 (7,6)
	540	540	540
	3 100 (6 800)	3 100 (6 800)	3 100 (6 800)
	—	—	2 850 (6 250)
	2 545 (100,2)	2 545 (100,2)	2 545 (100,2)
	—	—	2 536 (99,8)
	3 915 (154,1)	3 915 (154,1)	3 915 (154,1)
	—	—	2 123 (83,6)
	2 123 (83,6)	2 123 (83,6)	2 123 (83,6)



ROPS À PROFIL BAS			
	WORKMASTER 95	WORKMASTER 105	WORKMASTER 120
	F5	F5	F5
	Diesel 4 cylindres turbocompressés	Diesel 4 cylindres turbocompressés	Diesel 4 cylindres turbocompressés
	3,4 (207)	3,4 (207)	3,4 (207)
	97	112	120
	78	92	100
	2 300	2 300	2 300
	SCR + CUC	SCR + CUC	SCR + CUC
	12 x 12 à inverseur hydraulique	12 x 12 à inverseur hydraulique	12 x 12 à inverseur hydraulique
	1451 (3200)	1451 (3200)	1451 (3200)
	2 812 (6 200)	2 812 (6 200)	2 812 (6 200)
	2 ou 3	2 ou 3	2 ou 3
	16,9 (64)/21,6 (82)	16,9 (64)/21,6 (82)	16,9 (64)/21,6 (82)
	36 (9,7)	36 (9,7)	36 (9,7)
	540	540	540
	540/540E	540/540E	540/540E
	540/1 000	540/1 000	540/1 000
	3 795 (8 367)	3 795 (8 367)	3 795 (8 367)
	3 510 (7 738)	3 510 (7 738)	3 510 (7 738)
	1 115 (43,9)	1 115 (43,9)	1 115 (43,9)
	1 828 (71,9)**	1 828 (71,9)**	1 828 (71,9)**
	1 205 (47,4)**	1 205 (47,4)**	1 205 (47,4)**
	4 091 (161,1)	4 091 (161,1)	4 091 (161,1)
	2 125 (83,7)	2 125 (83,7)	2 125 (83,7)



VALEUR, SERVICE ET SOLUTIONS

On a une façon de penser particulière quand on vit sur une exploitation. L'agriculture demande à la fois de l'intelligence et des muscles. Sans oublier du courage, des mains calleuses et une bonne part de bon sens. Les agriculteurs expérimentés savent qu'il est bon d'avoir des équipements conçus par des agriculteurs, vendus par des agriculteurs et utilisés par des agriculteurs.

Soutien à chaque étape. Lorsque vous placez votre confiance dans les équipements agricoles de New Holland, vous obtenez aussi une assistance sur place de la plus grande qualité. Votre représentant de New Holland comprend les nombreux défis que vous devez relever et il se tient à vos côtés à chaque étape avec les pièces, le service et les solutions financières pour rendre votre travail plus facile. Faites confiance à New Holland pour une sélection complète d'équipements, incluant une gamme complète de tracteurs, d'équipements pour le foin, le fourrage, les récoltes, les cultures agricoles et le matériel de manutention.

Pièces et entretien de qualité. Vous pouvez vous fier à votre concessionnaire New Holland après la vente pour un service d'experts formés en usine et pour des pièces d'origine portant la marque New Holland. Votre concessionnaire possède les mises à jour et la formation les plus récentes pour assurer que votre équipement continuera de fonctionner saison après saison.

Solutions de financement. Votre concessionnaire New Holland peut vous aider à transformer vos défis financiers en opportunités avec un éventail de services financiers innovants, disponible auprès de CNH Industrial Capital, incluant les solutions de financement, de crédit-bail, d'assurance et d'achat pratiques et personnalisées d'un compte commercial renouvelable.

Pour obtenir un équipement, des pièces et un entretien fiables, ou tout simplement des conseils honnêtes sur l'agriculture et le financement, adressez-vous à New Holland et à votre concessionnaire New Holland de confiance. Nous comprenons. Nous sommes aussi des agriculteurs.



C'est avec fierté que nous apportons notre soutien à la FFA.

Apprenez-en davantage en visitant www.newholland.com/na

La conception, les matériaux et les caractéristiques sont sujets à des changements sans préavis et sans obligation. Les caractéristiques s'appliquent aux unités vendues au Canada, aux États-Unis, ses territoires et ses possessions, et peuvent varier en dehors de ces zones.

© 2022 CNH Industrial America LLC. Tous droits réservés. New Holland est une marque déposée aux États-Unis et dans plusieurs autres pays, détenue ou exploitée sous licence par CNH Industrial N.V., ses filiales ou ses sociétés affiliées. Toutes les marques mentionnées dans ce document, associées à des biens et/ou à des services de sociétés, autres que celles détenues ou exploitées par CNH Industrial N.V., ses filiales ou ses sociétés affiliées, sont la propriété de ces sociétés respectives.



Une compréhension en profondeur de l'équipement est le premier pas vers la sécurité. Assurez-vous toujours que vos opérateurs et vous-même avez lu le manuel de l'opérateur avant d'utiliser l'équipement. Faites très attention aux adhésifs de fonctionnement et de sécurité et ne faites jamais fonctionner la machine sans ses garants de protection, ses dispositifs et ses structures en place.