

KOPARKO-ŁADOWARKI

B100 D | B110 D | B115 D



GAMA





Nowa seria D: komfort i wydajność.

Nowa seria D koparko-ładowarek marki New Holland wprowadza komfort operatora i wydajność na nowy poziom, spełniając przy tym bez kompromisów wymogi normy dotyczącej emisji spalin Stage V. Nowa kabina jest przestronniejsza o 10%, posiada nowe tylne okna, większą ilość miejsca dla operatora przy obróceniu fotela do pozycji używania koparki oraz znacznie większą ilość schowków w kabinie, dzięki czemu wzrasta komfort pracy operatora i wydajność.

Kluczowe korzyści to szereg nowych, standardowych funkcji zwiększających ekonomię pracy silnika takich jak tryb ECO, automatyczny bieg jałowy i tryby automatycznego wyłączenia silnika. Udoskonalono również codzienną obsługę poprzez umieszczenie wszystkich punktów serwisowania z jednej strony silnika. Nowy silnik F36 ma większą pojemność skokową wynoszącą 3,6 litra i zastosowano w nim bezobsługowy układ neutralizacji spalin, pozwalający spełniać wymogi normy Stage V i charakteryzujący się takim zużyciem paliwa i AdBlue jak silniki poprzedniej generacji.

Wielu przedsiębiorców potrzebuje ładowarki oferującej wszechstronność, aby wykonać znacznie szerszy zakres prac, niż tylko przenoszenie luźnego materiału. Typowe alternatywne rozwiązania to stopniowanie i poziomowanie, możliwość chwytania dużych przedmiotów, takich jak pnie i betonowe elementy, oraz przyczepność i moc do popychania materiałów lub obiektów.

Dzięki łyżce „4 w 1” nowa seria D koparko-ładowarek będzie odznaczać się wyjątkową wydajnością przy wykorzystaniu tylko jednego narzędzia. Wybierz łyżkę 6 w 1, a będziesz mieć możliwość opuszczenia regulowanych wideł do palet, które idealnie nadają się do ładunków na paletach bez konieczności posiadania dedykowanego pojazdu. Ramię koparki może być wyposażona w szeroki wachlarz łyżek dopasowanych do wykopów, oczyszczania przepustów wodnych, kopania rowów i innych prac.

Można zamocować świdry glebowe, młoty hydrauliczne i inne niezliczone narzędzia. Duży zasięg standardowej, jak i teleskopowej łyżki koparki, wynoszący aż 6965 mm, pozwala sięgać daleko i kopać głęboko w porównaniu z wieloma konwencjonalnymi koparkami. A jeśli dodamy do tego nową zmodyfikowaną kabinę z nowym podgrzewanym fotelem, nawet 10 reflektorami w technologii LED i zewnętrznymi reflektorami bocznymi na dachu, otrzymamy ładowarko-koparkę serii D marki New Holland, której osiągi nie mają sobie równych.



Modele	Moc silnika (KM)	Udźwig ładowarki Prosta/Tool Carrier (kg)	Maks. zasięg ramienia (mm)	Przepływ ukt. hydr. (l/min)
B100 D	98	3553/3450	6965	156/165
B110 D	111	3553/3450	6965	156/165
B115 D	111	3380	6965	165

Wbudowana wszechstronność.

Koparko-ładowarki New Holland stanowią uniwersalny wybór do ładowania, stopniowania, chwytania, podnoszenia, wykopywania, kopania, sadzenia i wiercenia otworów, a ta lista jeszcze się nie kończy. Przedsiębiorstwa rolnicze, ogrodnicze, zajmujące się architekturą krajobrazu lub odwadnianiem i nawadnianiem potrzebują wszechstronnego i oszczędnego sprzętu. Ta koparko-ładowarka umożliwia wybór różnych specyfikacji ładowarki i koparki. Model B115 D ze sterowanymi wszystkimi kołami doskonale sprawuje się w wymagających warunkach, bez zbędnych kompromisów w kwestii zwrotności. Podstawowe modele B100 D są przystępne cenowo, jednocześnie posiadając wysoką specyfikację standardową, która jest dopasowana do szerokiego zakresu potrzeb. Koparko-ładowarka z serii D dostępna jest u wybranych dealerów New Holland Agriculture – to inwestycja, której nigdy nie braknie pracy.

Zmniejszony o 3 decybele poziom hałasu w kabine, wynoszący obecnie 74 dBA

Szersza rama kabiny zwiększa widoczność i ilość miejsca na nogi operatora

Automatyczny system ochrony silnika

4-cylindrowy silnik F5 o pojemności skokowej 3,6 l spełniający wymogi normy Stage V

Tryb ECO oraz tryb automatycznej pracy na biegu jałowym i automatycznego wyłączenia silnika zwiększają ekonomikę pracy

Udoskonalone serwisowanie dzięki dostępowi do punktów konserwacji z jednej strony

Ramiona ładowarki proste (SLA) lub równoległe (TC)

Maks. udźwig 3,5 t





Witamy na pokładzie. Komfort gwarantowany.

Nową, wiodącą w swej klasie kabinę w ładowarko-koparkach serii D wyróżniają większa przestronność, więcej schowków, większa przeszklona powierzchnia i wyższy poziom komfortu, nie wspominając o wielu nowych cechach. Kabina jest szersza, co ułatwia obracanie fotela z położenia obsługi ładowacza czołowego do położenia obsługi koparki. Nowe tylne okna zapewniają większą widoczność, a zmodyfikowana prawa konsola posiada większą ergonomię i udoskonalony układ elementów sterowania przy pracy w każdym położeniu. Znacznie zwiększono liczbę schowków, wprowadzając dodatkowo dwa zamykane schowki, dwa uchwyty na napoje, cztery otwarte półki i opcjonalną lodówkę. Komfort pracy operatora zwiększają dwa złącza USB do ładowania urządzeń, radio Bluetooth i uchwyt na telefon komórkowy; poziom hałasu w kabinie obniżono o 3 dBA. Wysoce przyczepna podłoga zapobiega poślizgnięciu się operatora przy wsiadaniu do kabiny w zabłoconym obuwiu. Wydajne oświetlenie obejmujące nawet 10 opcjonalnych reflektorów w technologii LED i boczne reflektory montowane na dachu zapewniają oświetlenie w zakresie 360 stopni. Wyposażenie uzupełniają duże wysuwane osłony przeciwsłoneczne, uchwyty na kubki, schowek i luksusowy, podgrzewany fotel z pneumatycznym zawieszeniem. Rura wydechowa znajduje się po prawej stronie kabiny, aby zagwarantować doskonałą widoczność ramienia ładowacza.



- Dużo schowków w kabinie
- Nowy prędkościomierz na konsoli kierownicy



- Większa przestronność i więcej miejsca na nogi operatora przy korzystaniu z koparki
- Do wyboru podstawowy fotel z zawieszeniem mechanicznym oraz luksusowy, podgrzewany fotel z zawieszeniem pneumatycznym
- Niski poziom hałasu w kabinie – 74 dBA



- Dobra widoczność to główny element konstrukcji koparko-ładowarek z serii D, które posiadają bardzo wąskie słupki kabiny z przodu, jak i z tyłu



- Rura wydechowa mocowana na słupku A zapewnia dobrą widoczność ładowarki



- Kluczowe elementy sterowania mocowane z boku umożliwiają operatorowi pracę, gdy fotel jest ustawiony z przodu i w pozycji obsługi koparki
- Przejrzysta konsola boczna posiada wszystkie niezbędne przyciski
- Deska rozdzielcza jest czytelna bez względu na pozycję fotela
- Opcjonalny immobiliser chroni przed kradzieżą i użyciem przez osoby niepowołane



- Jeden wielofunkcyjny dźwistik o sterowaniu proporcjonalnym posiada wszystkie elementy sterowania ładowarką
- Funkcje łyżki 4 w 1 lub 6 w 1, blokada dyferencjału i funkcja wysprężania przekładni włączane są na dźwistku
- Nowy przełącznik F-N-R na wielofunkcyjnej dźwigni sterowania ułatwia zmianę kierunku jazdy



- Potężne ogrzewanie i wentylacja z klimatyzacją w opcji, zapewniają komfort operatora w ciągu całego dnia pracy
- Zmodyfikowane położenie przełączników wentylacji ułatwia do nich dostęp w każdej pozycji roboczej
- Nowy chłodzony schowek pozwala utrzymać napoje w niskiej temperaturze



- Maks. dziesięć reflektorów roboczych w technologii LED oraz montowane na dachu reflektory boczne



- Kolumna joysticka do obsługi tylnego ramienia regulowana we wszystkich płaszczyznach w celu osiągnięcia najwygodniejszej pozycji
- Nowe tylne okna oraz wąskie słupki kabiny zwiększają widoczność przy używaniu koparki



- Uchylnie tylne okno otwiera się i zamyka lekko i łatwo
- 2 nowe złącza USB
- Radio Bluetooth i uchwyt na telefon

Ty decydujesz – PowerShift™ lub Powershuttle.

New Holland oferuje koparko-ładowarki z przełączonym napędem na dwa lub cztery koła, przekładnią Powershuttle (jazda do przodu) / przekładnią mechaniczną (jazda do tyłu) lub automatyczną przekładnią PowerShift™. Wszystkie modele z PowerShift™ posiadają obecnie na wyposażeniu przełącznik F-N-R, umieszczony w wygodnym miejscu na wielofunkcyjnej dźwigni sterowania ładowarką czołową. Model B115 D posiada koła o takim samym rozmiarze, a wszystkie są skrętne. Istnieje możliwość wyboru trybu sterowania przednimi kołami, wszystkimi lub jazdy ukosem.



Właściwa przednia oś do tej pracy

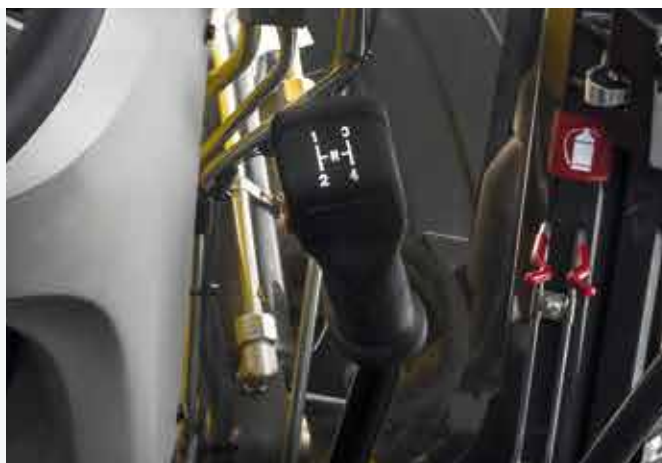
- Oś przednia przeznaczona do trudnych warunków w modelach B100 D i B110 D posiada otwarty dyferencjał
- Niewielki promień skrętu w każdych warunkach



Właściwe tylna oś do tej pracy

- Tylna oś w modelach o dwóch kołach skrętnych jest mocowana z w pełni blokowanym dyferencjałem, załączanym przez przycisk na joysticku ładowarki





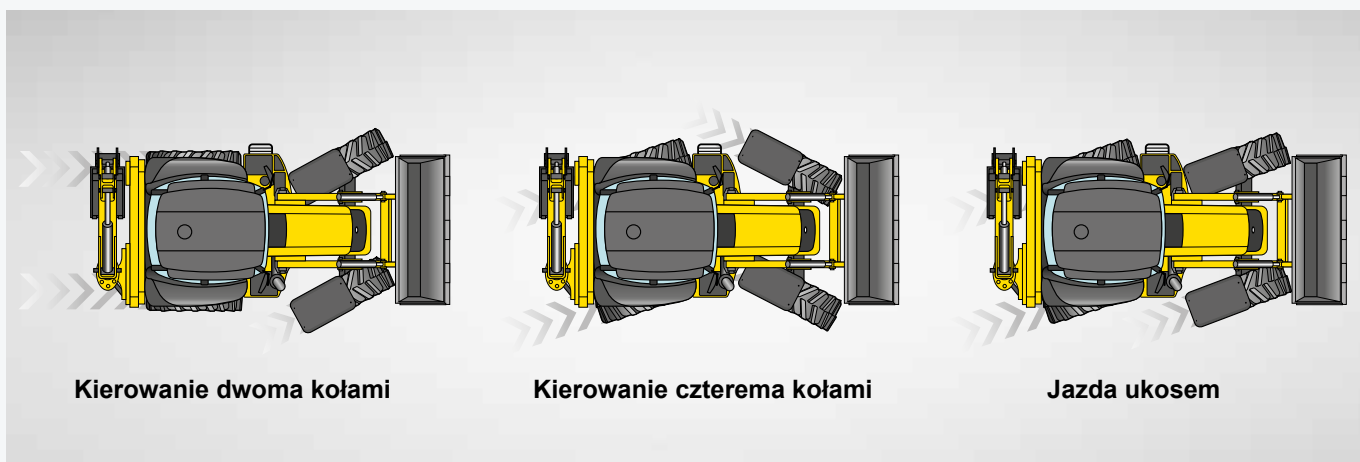
Mechaniczna czterobiegowa przekładnia Powershuttle

- Montowana w podłodze dźwigni przekładni z elektro-hydrauliczną kolumną sterowania do przełączania biegów do jazdy w przód i do tyłu
- Cztery przełożenia z przyciskiem wysprzęglania przekładni wybudowany w dźwignię przekładni
- Przystępna cenowo, niezawodna i łatwa w użytku
- Idealna do użytku, gdzie częściej wykorzystuje się ramię koparki



Automatyczna czterobiegowa przekładnia PowerShift™

- Dźwignia montowana na kolumnie kierownicy do sterowania prędkością
- W pełni regulowana zmiana biegów z przełącznikiem F-N-R na wielofunkcyjnej dźwigni sterowania ładowarki
- Łatwość użytkowania w połączeniu z niskimi wymaganiami w zakresie konserwacji
- Idealny wybór przekładni do szerokich zastosowań z użyciem przedniej ładowarki
- Joystick ładowarki wyposażony w przycisk wysprzęglania, by zapewnić pełną moc układu hydraulicznego w dowolnym momencie
- Do wyboru napęd na dwa lub cztery koła



Kierowanie dwoma kołami

Kierowanie czterema kołami

Jazda ukosem

Sterowanie na wszystkie koła B115 D

Sterowanie modelem B115 D firmy New Holland jest możliwe w trzech różnych trybach:

- Konwencjonalny, tryb sterowania przednimi kołami jest idealny do tradycyjnego zastosowania podczas ładowania i transportu
- Tryb sterowania czterema kołami zapewnia wyjątkową zwrotność, bez wpływu na stabilność pojazdu
- Sterowanie jazdy na ukos nadaje się idealnie do pracy w pobliżu wykopów lub przeszkód, a także może się przydać podczas prac na wrażliwym terenie, aby zmniejszyć jego wyeksploatowanie
- Sterowanie czterema kołami w modelu B115 D zapewnia doskonałą przyczepność dzięki mechanizmom różnicowym o ograniczonym poślizgu zamontowanym na obu osiach. W trudnych warunkach moc jest automatycznie przekierowywana na wszystkie koła bez konieczności zmiany ustawień
- Tryb sterowania czterema kołami pozwala osiągnąć promień skrętu 5,5 m, podczas gdy w trybie sterowania przednimi kołami wynosi on 8,9 m
- Samoregulacja – hamulce tarczowe zanurzone w oleju zostały skonstruowane, by zapewniać niezawodną wydajność. Można je z łatwością serwisować bez konieczności demontażu osi ponieważ mocowane są za pomocą piast redukcyjnych

Liczby mówią wszystko.

Dzięki koparko-ładowarce New Holland, nie ma kompromisów w kwestii wydajności. W zależności od modelu, ładowarka czołowa może być wyposażona w przednią łyżkę o pojemności 1,0 m³ lub 1,15 m³ może podnosić ładunki o wadze 3380kg - 3553 kg na wysokość 3498 mm.. Ramię koparki pozwala osiągnąć głębokość kopania na poziomie 4665 mm, którą można zwiększyć do 5880 mm. Siła odpajania łyżki wynosi 5970 daN, a łyżka koparki odpaja się przy 3225 daN lub 2390 daN po rozłożeniu. Dzięki koparko-ładowarce New Holland, nie ma żadnych kompromisów w kwestii wydajności.



Model	B100 D B110 D	B100 D B110 D TC	B115 D TC
Specyfikacja ładowarki	Prosta	Tool Carrier	Tool Carrier
Udźwig (kg)	3553	3450	3380
Wysokość położenia sworznia zawiasu (mm)	3498	3461	3478
Model	B100 D - B110 D - B115 D		
Specyfikacja koparki podsiębiernej	Długie	Wydłużane	
Głębokość kopania (mm)	4665	5880	
Maks. siła zrywania łyżki (daN)	5970	5970	
Maks. wysięg (mm)	5830	6965	

Przednia ładowarka – Wybierz konstrukcję ramienia prostego SLA lub równoległe ramiona TC

Funkcje ramion prostych SLA:

- Hydrauliczne automatyczne poziomowanie
- Większy udźwig
- Większa wysokość podnoszenia

Funkcje ramion równoległych TC:

- Mechaniczne równoległe podnoszenie i opuszczanie
- Większy zasięg niż ramię proste
- Idealne do ładowania i zastosowań z wykorzystaniem palet

Wspólne standardowe cechy ładowarki

- Funkcja Auto Glide Ride zawieszenia ładowarki
 - automatycznie się włącza po przekroczeniu 3 nastawionych prędkości
 - domyślne prędkości dla włączania/wyłączania wynoszą 9,5 / 7,9 km/h
 - poprawia stabilność ładunku w nierównym terenie
 - umożliwia skrócenie czasu cyklu ładowania
 - wyższa prędkość przemieszczania dla skróconego czasu podróży
- Tryby Powrotu do kopania i zawieszania
- Wybór pomiędzy łyżką standardową, 4 w 1 i 6 w 1
- Wszystkie łyżki posiadają przykręcane zęby do łatwego demontażu

Wszechstronne wersje łyżki

- Wszechstronna łyżka 4 w 1 jest odpowiednia do spychania i równania, obsługi materiałów luźnych i pracy jako chwytak
- Konstrukcja łyżki 6 w 1 posiada regulowane widły do prac z wykorzystaniem palet, podnoszenia otwartych ładunków i prac z pasami



Koparka

Standardowe funkcje:

- Zakrzywiona konstrukcja ramienia dla łatwiejszego ładowania nad burtami przyczep i przeszkodami
- Wytrzymałe przeguby z punktami smarowania umieszczonymi na poziomie gruntu
- Szerokie stabilizatory z regulowanymi stopami
- Potężna siła odspajania łyżki i ramienia zapewniają optymalną wydajność

Kluczowe możliwości wyboru specyfikacji koparki zawierają:

- Opcja stałego lub wysuwanego ramienia koparki
 - ramię stałe osiąga głębokość kopania 4665 mm
 - teleskopowo wydłużane ramię zwiększa głębokość kopania do 5880 mm
- Wybór pomiędzy bezpośrednim mocowaniem łyżki, a szybkozłączem
- Dostępny zestaw dźwigowy



Mechaniczne elementy sterowania

- Konwencjonalne elementy sterowania koparką zapewniają dobrą reakcję i odpowiedź układu hydraulicznego
- Elementy sterowania stabilizatorem są teraz umieszczone obok dźwigni sterowania koparką, co zwiększa ergonomię



Zdalne elementy sterowania

- Dzięki w pełni proporcjonalnemu sterowaniu, joysticki sterowania ramieniem koparki można dowolnie regulować
- Możliwość wyboru wzoru sterowania ISO lub SAE
- Nowy przełącznik wahliwy w dźwistku do sterowania wysięgiem pogłębiarki



Hydrauliczna zmiana bocznego położenia

- Hydrauliczna zmiana położenia bocznego pozwala na precyzyjne pozycjonowanie osprzętu koparki, umożliwiając operatorowi uzyskania pełnej widoczności łyżki podczas wykopów lub obok przeszkód
- Hydrauliczna zmiana bocznego położenia wraz z gumowymi blokami stabilizatora umożliwia ograniczenie uszkodzenia gleby

Układ hydrauliczny, który sprosta wszystkim wymaganiom.

Aby dostosować się do potrzeb użytkownika koparko-ładowarki New Holland oferowane są z różnymi konstrukcjami pomp hydraulicznych do wyboru. Dodatkowo dostępny jest pomocniczy obwód hydrauliczny, który zasila młoty hydrauliczne i świdry. Oferowane są dwie konstrukcje pomp hydraulicznych:

Pompa z dwoma kołami zębatymi

- Prosta
- O stałym przepływie
- Szybko się rozgrzewa
- Prosta obsługa i konserwacja
- Do ogólnego użytku
- Odpowiednia do zastosowań z ograniczoną pracą
- Maksymalny przepływ 156 l/min przy 2200 obr./min
- Maksymalne ciśnienie robocze 205 bar

Pompa o zmiennej wydajności

- Aktywna tylko w przypadku zapotrzebowania na olej
- Szybkość przepływu proporcjonalny do zapotrzebowania
- Obniża zużycie paliwa
- Obniża temperaturę oleju, ze względu na przepływ proporcjonalny do zapotrzebowania
- Idealna do intensywnych prac ramieniem koparki i częstych prac
- Zmienna szybkość przepływu od 6 do 165 l/min
- Maksymalne ciśnienie robocze 205 bar





- Pompa hydrauliczna o zmiennej wydajności zapewnia tylko wymagany przepływ proporcjonalny do zapotrzebowania, oszczędzając paliwo podczas prac i zadań, takich jak spychanie i równanie

- Opcjonalny obwód hydrauliczny dostarcza od 0 do 135 l/min
- Idealnie dopasowana do świdrów, dużych chwytaków i młotów hydraulicznych



Potężna ekonomia.

W koparko-ładowarkach zastosowano nowy 4-cylindrowy silnik FPT Industrial F5 o pojemności skokowej 3,6 l i o mocy w zależności od modelu wynoszącej 98 lub 111 KM, który wcześniej zdał egzamin w ciągnikach T5 marki New Holland. Silniki te są zgodne z restrykcyjnymi normami emisji spalin Stage V i posiadają zaawansowany system sterowania przepustnicą. Taki rozwiązanie pozwala operatorowi dostosować reakcję silnika na ruchy przepustnicy od łagodnej do bardzo szybkiej. Nowe modele serii D posiadają także trzy nowe tryby pozwalające oszczędzać paliwo, zwiększyć ekonomikę oraz ograniczyć zużycie maszyny.

Napędzany przez FPT Industrial

New Holland nie jest sam, gdy chodzi o technologię Stage V – może czerpać z doświadczeń własnych specjalistów ds. silników: FPT Industrial.

Pionierzy: W latach 80. firma FPT Industrial rozwinęła technologię Common Rail, w swoim centrum badawczo-rozwojowym w szwajcarskim Arbon i zaprezentowała go szerokiej publiczności 1997 roku w samochodzie Alfa Romeo 156. Jako pierwsze wprowadziła ten układ wtryskowy w maszynach rolniczych w ciągniku TS-A. Pionierstwo. Zawsze.

Mniej emisji: dziewiąty rok z rzędu, CNH Industrial znalazła się na czele europejskiego i światowego indeksu Dow Jones Sustainability w sektorze techniki przemysłowej. Mniej emisji. Wszędzie.

Sprawdzone rozwiązania: FPT Industrial od 1995 r. przeciera szlaki w korzystaniu z technologii SCR i w ciągu ostatnich ośmiu lat zdążyła już wyprodukować ponad 1 milion silników SCR dla przemysłu rolniczego, budowniczego i transportowego. Niezawodność. Gwarantowana.





- Moc 98 lub 111 KM
- Nowy, mocowany z boku układ wydechowy poprawia widoczność
- Zabezpieczenie wyłączające silnik w przypadku niskiego ciśnienia oleju i wysokiego ciśnienia chłodziwa lub niskich temperatur oleju przekładni
- Zbiornik o pojemności 131 litrów paliwa i 13 litry na środek AdBlue
- Trzy ustawienia przepustnicy: łagodne, normalne i szybkie. Operator może wybrać ustawienia przepustnicy, które najbardziej odpowiadają danemu zadaniu



3 nowe funkcje obniżające zużycie paliwa

- **Tryb ECO:** automatycznie reguluje prędkość obrotową silnika i ciśnienie w układzie hydraulicznym odpowiedni do zapotrzebowania, pozwalając na oszczędność paliwa nawet do 10%
- **Automatyczny tryb pracy na biegu jałowym:** moment aktywacji trybu można ustawić w zakresie od 5 do 60 sekund po wykryciu obrotów jałowych
- **Automatyczne wyłączenie:** moment aktywacji trybu można ustawić w zakresie od 5 do 60 sekund po wykryciu obrotów jałowych



Kompaktowy system oczyszczania emisji HI-eSCR 2

FPT Industrial, firma siostrzana New Holland, opracowała specjalny układ neutralizacji spalin przeznaczony do maszyn kompaktowych wymiarów. Kompaktowy, wysoko wydajny układ SCR 2 został stworzony specjalnie pod kątem maszyn, których cykl roboczy cechują niska temperatura gazów spalinowych i częste zatrzymywanie się i ruszanie. Połączenie selektywnej redukcji katalitycznej z recyrkulacją gazów spalinowych o niskim poziomie umożliwia eksploatację silnika F5 przy niskim obciążeniu. Nowy, zoptymalizowany filtr cząstek stałych (DPF) zapewnia wydajne usuwanie cząstek stałych (PM) nawet przy niskiej temperaturze pracy. Skuteczny system neutralizacji spalin jest całkowicie bezobsługowy i podczas całego okresu eksploatacji maszyny nie jest konieczna wymiana filtra ani mechaniczne czyszczenie.



Podwozie

Wszystkie modele koparko-ladowarki wykorzystują pełną ramę podwozia – jej wyjątkowa wytrzymałość rozdziela naprężenia na całą ramę, nie obciążając silnika ani przekładni.

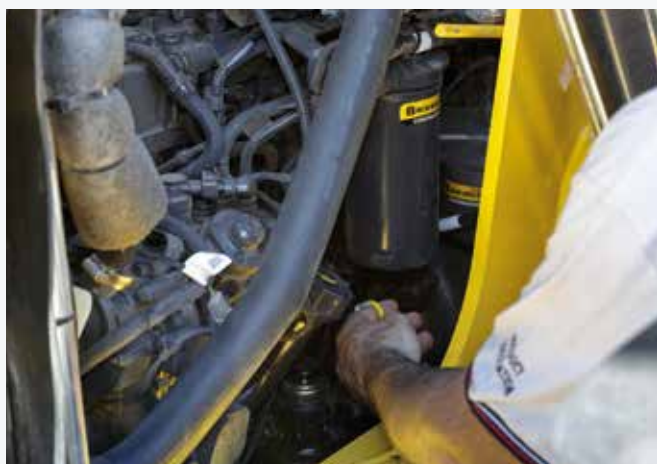
- Podwozie spawane automatycznie w ramie o pełnej długości
- Brak naprężeń silnika i przekładni
- Punkty naprężeń wzmacniane płytami
- Odlewana powierzchnia przylegania suwaka
- Otwarta konstrukcja ułatwiająca konserwację

Oszczędzaj z każdą minutą.

Kluczem do wydajnego działania sprzętu i jego żywotności jest rutynowa kontrola. New Holland zaprojektował koparko-ładowarkę tak, aby rutynowe kontrolne wymagały tylko minimalnej ilości czasu. Okresy serwisowe wyznaczono na 500 i 1000 godzin, a dostęp do kluczowych filtrów paliwa, silnika, przekładni i układu hydraulicznego jest bardzo prosty. Wszystkie czynności konserwacyjne w silniku można wykonać z jednej strony, co zwiększa komfort. Rozległa sieć dealerów New Holland zapewnia użytkownikowi pełne wsparcie i daje poczucie bezpieczeństwa.



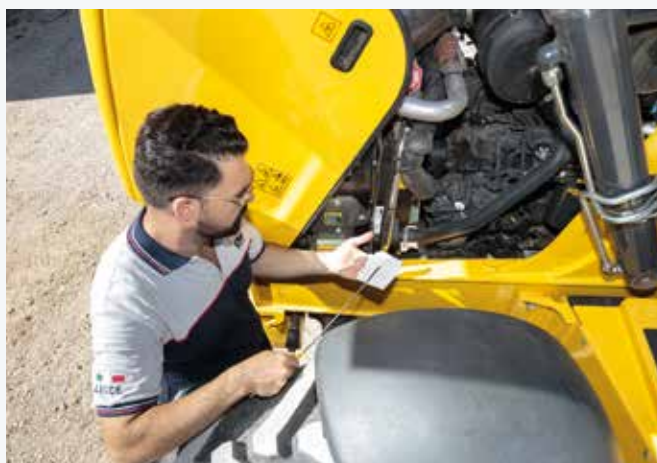
- Jednoczęściowa maska dająca pełny dostęp do silnika



- Wszystkie kluczowe codzienne kontrole wykonywane są z jednej strony



- Odłączanie akumulatora i przyłącza zdalnego rozruchu są łatwodostępne



- Wszystkie kluczowe punkty smarowania ładowarki i ramienia koparki są dostępne z ziemi
- Umieszczenie wszystkich kluczowych punktów serwisowych tak, aby były dostępne z ziemi, sprawia że praca jest prostsza, szybsza i bezpieczniejsza
- Hamulce tarczowe niewymagające konserwacji są w standardzie
- Bezobsługowy układ neutralizacji spalin
- Niskie koszty eksploatacji i eliminacja przestoju spowodowanych wymianą filtra cząstek stałych
- Nie jest wymagane mechaniczne czyszczenie DPF

Usługi New Holland.



Finanse dostosowane do rozmiaru gospodarstwa

Finansowanie Fabryczne New Holland, CNH Industrial Capital cieszy się powszechnym uznaniem i pełnym zaufaniem w sektorze rolniczym. Dostępne są usługi doradcze oraz pakiety finansowe dostosowane do Twoich indywidualnych potrzeb. Dzięki CNH Industrial Capital zyskasz spokój ducha wynikający z pomocy spółki finansowej wyspecjalizowanej w sektorze rolniczym.



Przeszkoleni w celu zapewnienia najlepszego wsparcia

Zaangażowani technicy pracujący u Twojego lokalnego dealera New Holland przechodzą okresowe szkolenia, w trakcie których zdobywają najnowszą wiedzę. Są one prowadzone zarówno w formie kursów on-line, jak i intensywnych zajęć praktycznych. Takie nowoczesne podejście gwarantuje, że Twój dystrybutor będzie potrafił odpowiednio zadbać o najnowsze i najbardziej zaawansowane produkty New Holland.



MyNew Holland



Harvest Excellence



MyPLM®Connect Farm



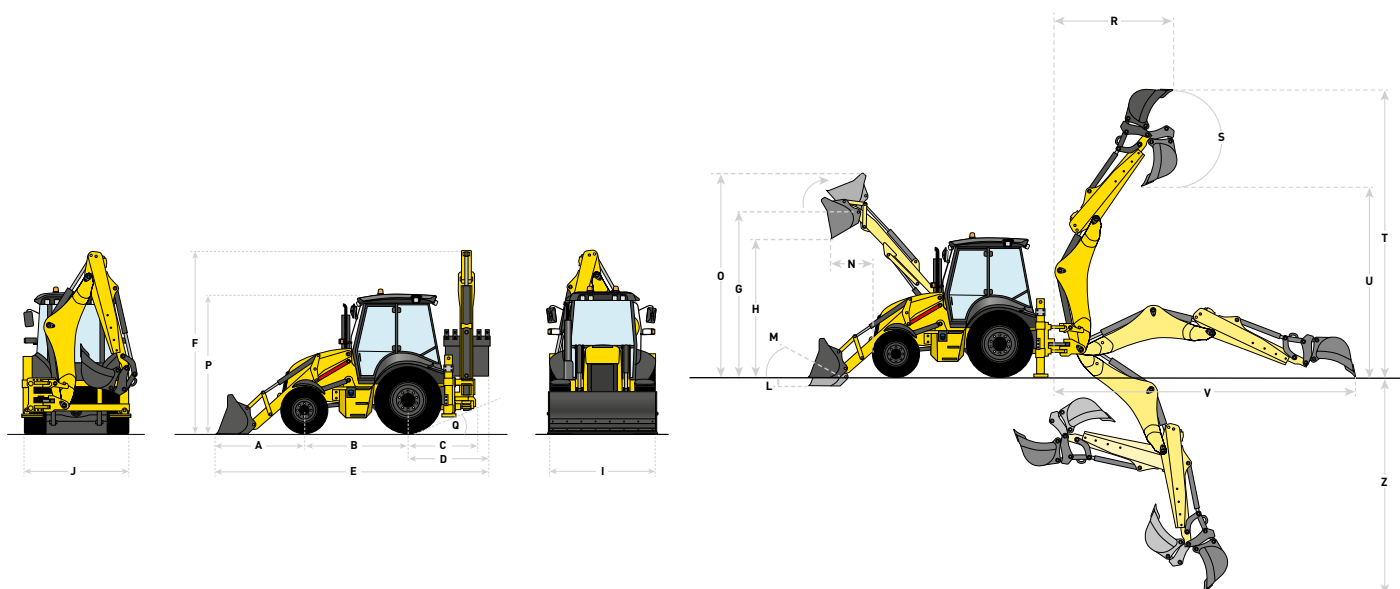
Aplikacje New Holland

MyNew Holland - Harvest Excellence - Grain Loss Calculator - Product Apps - New Holland Weather - MyPLM®Connect Farm - PLM Solutions - PLM Calculator - PLM Academy

Styl New Holland

Czy chcesz, aby marka New Holland stała się częścią Twojego codziennego życia? Zapoznaj się z bogatą ofertą produktów na stronie www.newhollandstyle.com. Obejmuje ona wytrzymałą odzież roboczą, ogromny wybór modeli maszyn i wiele innych produktów. New Holland. Dopasowujemy się do potrzeb klientów.

Modele	B100 D	B110 D	B115 D
Silnik New Holland*	FPT Industrial F5	FPT Industrial F5	FPT Industrial F5
Liczba cylindrów / zaworów	4 / 4	4 / 4	4 / 4
Pojemność (cm ³)	3600	3600	3600
Układ dolotowy	Z turbodoładowaniem	Z turbodoładowaniem	Z turbodoładowaniem
Układ wtryskowy	Common Rail	Common Rail	Common Rail
System ECOBlue™ Compact HI-eSCR (selektywna redukcja katalityczna)	●	●	●
Zgodność z normami dot. emisji	Stage V	Stage V	Stage V
Moc znamionowa silnika ISO TR14396 - ECE R120 (kW/KM)	72/98	82/111	82/111
Znamionowa prędkość obrotowa silnika (obr./min)	2200	2200	2200
Maksymalna moc silnika ISO TR14396 - ECE R120 (kW/KM)	84/114	89/121	89/121
Maksymalny moment obrotowy ISO TR14396 przy 1400 obr./min (Nm)	453	460	460
Pojemność zbiornika paliwa (l)	131	131	131
Układ elektryczny			
Alternator 12 V (A)	120	120	120
Pojemność akumulatora (CCA / Ah)	Pojedynczy: 95 Ah 900 A lub podwójny: 60 Ah, 600 A (każdy)		
Przekładnia			
Przekładnia Powershuttle (40 km/h)	●	●	–
Typ (Do przodu x wstecz)	Mechaniczna 4x4	Mechaniczna 4x4	–
Maks. prędkość jazdy do przodu / wstecz (km/h)	39 / 47	39 / 47	–
Przekładnia PowerShift™ (40 km/h)	○	○	●
Typ (Do przodu x wstecz)	Elektroniczna 4x3	Elektroniczna 4x3	Elektroniczna 4x3
Maks. prędkość jazdy do przodu / wstecz (km/h)	40 / 26	40 / 26	42 / 29
Osie			
Typ osi przedniej	Otwarty mechanizm różnicowy	Otwarty mechanizm różnicowy	Otwarty mechanizm różnicowy / mechanizm różnicowy o ograniczonym poślizgu
Przednia oś wahliwa w modelu z przekładnią Powershuttle (°)	+/- 8	+/- 8	–
Przednia oś wahliwa w modelu z przekładnią PowerShift (°)	+/- 11	+/- 11	+/- 11
Tylna oś (mm)	blokowana w 100%	blokowana w 100%	Otwarty mechanizm różnicowy / mechanizm różnicowy o ograniczonym poślizgu
Promień skrętu – tryb ster. 2 koła, wł. napęd na 4 koła, bez hamulców			
Opona zewnętrzna (2WS / 4WS) (mm)	4800 / –	4800 / –	8180 / 4810
Krawędź łożki (2WS / 4WS) (mm)	6100 / –	6100 / –	8880 / 5520
Układ hydrauliczny			
Typ (w modelu z przekładnią Powershuttle)	Z przepływem zamkniętym w położeniu neutralnym i z regulacją ciśnienia i przepływu z tandemową pompą zębatą		
Natężenie przepływu przy 2200 obr/min (w modelu z przekładnią Powershuttle) (l/min)	156	156	156
Ciśnienie przy 2200 obr/min (bary)	205	205	205
Typ (w modelu z przekładnią PowerShift)	Z przepływem zamkniętym w położeniu neutralnym i z regulacją ciśnienia i przepływu z tandemową pompą o zmiennej objętości skokowej		
Natężenie przepływu przy 2200 obr/min (w modelu z przekładnią PowerShift) (l/min)	od 6 do 165	od 6 do 165	od 6 do 165
Ciśnienie (w modelu z przekładnią PowerShift) (bary)	205	205	205
Hamulce			
Typ (kg)	Hamulce ze wspomaganie	Hamulce ze wspomaganie	Hamulce ze wspomaganie
Tarcza hamulca, liczba x powierzchnia (cm ²)	4 x 309	4 x 309	6 x 182
Kabina			
Kabina z FOPS	●	●	●
Pakiet oświetlenia roboczego: 10 reflektorów halogenowych / 10 reflektorów w technologii LED	● / ○	● / ○	● / ○
Komfortowy fotel mechaniczny	●	●	○
Fotel z pneumatycznym zawieszeniem Deluxe	○	○	●
Układ klimatyzacji	○	○	○
Poziom hałasu – wewnątrz / zewnątrz (dBA)	74 / 101	74 / 102	74 / 102
Poziom wibracji – górne kończyny / brzuch (m/s ²)	2,5 / 0,5	2,5 / 0,5	2,5 / 0,5
Opony			
Średnica opon przednich (cale)	18 lub 20	18 lub 20	28
Średnica opon tylnych (cale)	28 lub 30	28 lub 30	28
Ciążar roboczy			
W modelu z prostym ramieniem koparki i łożką 6 w 1 (kg)	9230	9230	–
W modelu Tool Carrier i łożką 6 w 1 (kg)	9360	9360	9800



Wymiary		B100 D - B110 D	B100 D - B110 D TC	B115 D TC
Konstrukcja		Prosta	Tool Carrier	Tool Carrier
A - Od łyżki (na ziemi) do osi przedniej	(mm)	2018	2015	2052
B - Rozstaw osi	(mm)	2183	2183	2201
C - Odległość przegubu do tylnej osi	(mm)	1325	1325	1340
D - Maks. odległość nad tylną osią	(mm)	1638	1672	1651
E - Długość całkowita	(mm)	5839	5870	5904
F - Wysokość do szczytu kabiny	(mm)	3900	3900	4013
Q - Tylny kąt najazdu	(°)	23	23	22
P - Wysokość kabiny	(mm)	2859	2859	2964
I - Szerokość łyżki ładowarki	(mm)	2250	2250 / 2400	2400
J - Szerokość całkowita	(mm)	2445	2445	2452

Dane techniczne ładowarki		B100 D - B110 D	B100 D - B110 D TC	B115 D TC
Konstrukcja		Prosta	Tool Carrier	Tool Carrier
Pojemność łyżki uniwersalnej	(m ³)	1,0	1,0 / 1,15	1,15
Maksymalna siła odspajania ładowarki	(daN)	3625	3565	3554
Maksymalna siła odspajania łyżki	(daN)	6340	6545	5410
Udźwig do maksymalnej wysokości	(kg)	3553	3450	3380
Udźwig na poziomie gruntu	(kg)	4970	4830	4770
L - Głębokość kopania	(mm)	158	139	127
M - Kąt odchylenia łyżki na ziemi	(°)	41	45	45
N - Zasięg przy pełnej wysokości	(mm)	757	771	587
O - Maksymalna wysokość robocza	(mm)	4474	4460	4500
G - Wysokość zawiasów	(mm)	3498	3461	3478
H - Maksymalna wysokość rozładunku z łyżką ustawioną pod kątem 45°	(mm)	2733	2665	2619

Dane techniczne ramienia koparki		B100 D		B110 D		B115 D	
Typ ramienia		Długie	Wydużane	Długie	Wydużane	Długie	Wydużane
Siła odspajania łyżki	(daN)	5970	5970	5970	5970	5970	5970
Siła odspajania łyżki pogłębiarki	(daN)	3760	2573	3760	2573	3760	2573
R - Zasięg kopania przy maksymalnej wysokości	(mm)	2795	3796	2795	3796	2795	3796
S - Obrót łyżki	(°)	180	180	180	180	180	180
T - Wysokość kopania	(mm)	5615	6350	5615	6350	5615	6350
U - Wysokość rozładowania	(mm)	3765	4500	3765	4500	3765	4500
V - Zasięg kopania na poziomie gruntu	(mm)	5830	6965	5830	6965	5830	6965
Z - Głębokość kopania	(mm)	4665	5880	4665	5880	4665	5880

New Holland Top Service: informacje i wsparcie dla klientów.



Najwyższa dostępność

Zawsze jesteśmy gotowi służyć pomocą – 24 godziny na dobę, 7 dni w tygodniu, przez cały rok! Niezależnie od tego, jakiej informacji potrzebujesz, jaki masz problem czy prośbę, wystarczy, że zadzwonisz pod numer telefonu 00800 64 111 111 lub do najbliższego dealera New Holland.



Najwyższa szybkość

Ekspresowa dostawa części – zawsze na czas i w dowolne miejsce!



Najwyższy priorytet

Szybkie rozwiązywanie problemów w czasie sezonu – zbiory nie mogą czekać!



Najwyższy poziom zadowolenia

Znajdujemy i wdrażamy niezbędne rozwiązanie, na bieżąco informując klienta – aż będzie w 100% zadowolony!



TWÓJ LOKALNY DEALER



www.newholland.pl

