

EXCAVADORAS DE CADENAS SERIE D - STAGE V
CX350D | CX370D
CX370D TRIPLE ARTICULACIÓN

CASE
CONSTRUCTION



**ES TIEMPO
PARA MÁS**

www.casece.com
EXPERTS FOR THE REAL WORLD
SINCE 1842

CX SERIE D

CX350D - CX370D

MOTOR

Modelo _____ ISUZU AR-4HK1X
 Tipo _____ Diésel de 4 tiempos refrigerado por agua 6 cilindros en línea, sistema Common Rail de alta presión (control electrónico), turbocompresor con intercooler refrigerado por aire, sistema SCR.
 Número de cilindros / cilindrada (l) _____ 6 / 7,79
 Diámetro y carrera (mm) _____ 115 x 125
Potencia nominal al volante
 SAE J1349, ISO 9249 _____ 200 / 268 CV at 1900 min⁻¹
 ISO 14396 _____ 210 kW / 281,6 CV at 1900 min⁻¹
Par máximo
 SAE J 1349, ISO 9249 _____ 988 Nm a 1500 min⁻¹
 ISO 14396 _____ 1020 Nm a 1500 min⁻¹

SISTEMA HIDRÁULICO

Bombas principales _____ 2 bombas de pistones axiales y caudal variable con sistema de regulación.
 Caudal aceite máx. _____ 2 x 300 litro/min a 1900 min⁻¹
Presión de trabajo del circuito
 Pluma/Balancín/Cuchara (MPa) _____ 34,3 - 37,3 con power boost automático
 Circuito de giro (MPa) _____ 30,4
 Circuito de desplazamiento (MPa) _____ 34,3
 Bomba de pilotaje (l/min) _____ 28,5
 Presión de trabajo del circuito (MPa) _____ 3,9
Cilindros de la pluma
 Diámetro (mm) _____ 145
 Carrera (mm) _____ 1495
Cilindro del balancín
 Diámetro (mm) _____ 170
 Carrera (mm) _____ 1748
Cilindro de la cuchara
 Diámetro (mm) _____ 150
 Carrera (mm) _____ 1210

GIRO

Motor giro _____ Motor de pistones axiales de cilindrada constante
 Velocidad de giro máx. (min⁻¹) _____ 7,1
 Par de giro (Nm) _____ 112.000

PRESTACIONES CX350D/CX370D

		Balancín 3,25 m	Balancín 2,20 m	Balancín 2,63 m	Balancín 4,05 m*
Longitud de la pluma	mm	6450	6450	6450	6450
Radio de la cuchara	mm	1680	1680	1680	1680
Giro en la articulación de la cuchara		173°	173°	173°	173°
A Alcance máximo a GRP	mm	10980	9970	10450	11710
B Máximo alcance	mm	11170	10180	10650	11900
C Profundidad máxima de excavación	mm	7340	6300	6720	8140
D Altura máxima de excavación	mm	10380	9830	10280	10650
E Altura máxima de vertido	mm	7240	6730	7110	7530
F Radio de oscilación menor	mm	4510	4410	4440	4530

FUERZA DE EXCAVACIÓN (ISO 6015)

		Balancín 3,25 m	Balancín 2,20 m	Balancín 2,63 m	Balancín 4,05 m*
Fuerza de excav. del balancín	kN	164,5	225,3	194,7	140,0
con Power Boost automático	kN	178,8	245,0	211,7	152,2
Fuerza de excav. de la cuchara	kN	229,7	229,7	229,7	229,7
con Power Boost automático	kN	249,8	249,8	249,8	249,8

*CX350D sólo

FILTROS

Filtro de aspiración (µm) _____ 105
 Filtro de retorno (µm) _____ 6
 Filtro tubería de piloto (µm) _____ 8

SISTEMA ELÉCTRICO

Voltaje (V) _____ 24
 Alternador (Amp) _____ 90
 Arranque (V/kW) _____ 24/5.0
 Batería _____ 2X12V - 128 Ah/5 HR

CHASIS

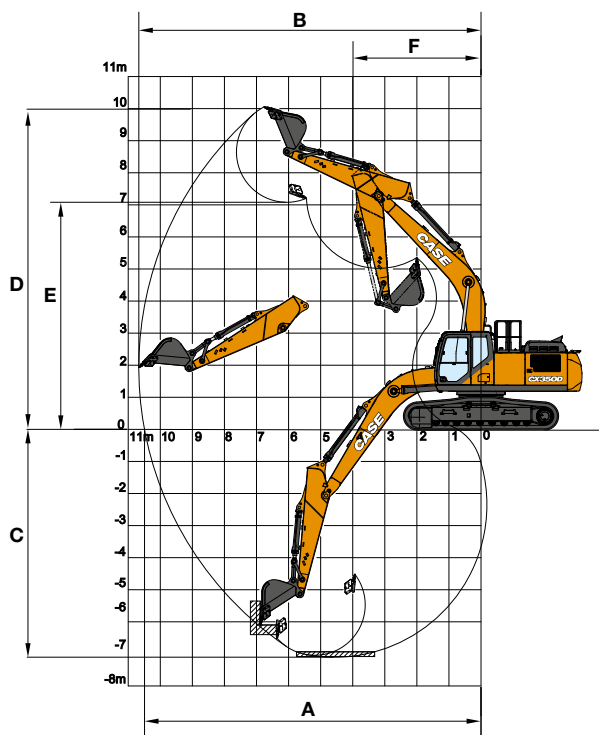
Motor de desplazamiento _____ Motor de pistones axiales de cilindrada variable
 Velocidad de desplazamiento alta (cambio de velocidad automático) (km/h) _____ 5,5
 Velocidad de desplazamiento baja (km/h) _____ 3,3
 Esfuerzo de tracción (kN) _____ 273
 Número de rodillos portadores (a cada lado) _____ 2
 Número de rodillos de cadena (a cada lado) _____ 8
 Número de tejas (a cada lado) _____ 48
 Tipo de teja _____ Teja de triple grosor
 Pendiente máxima superable _____ 70 % (35°)

NIVEL ACUSTICO

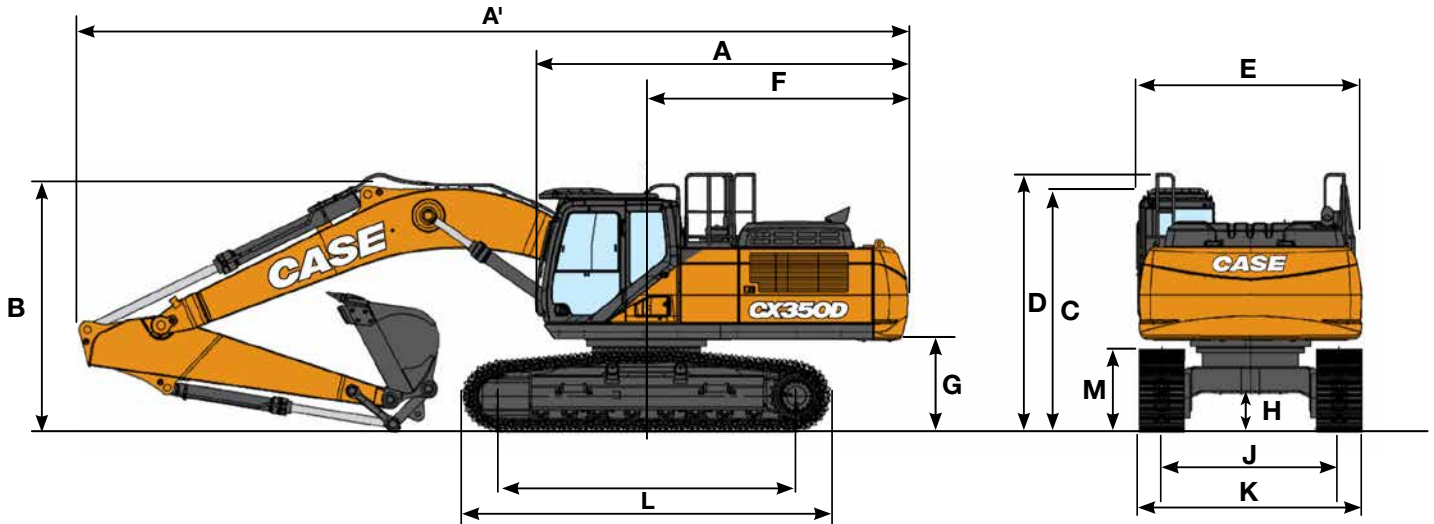
Nivel acústico exterior garantizado (EU Directiva 2000/14/EC) _____ LwA 105 dB(A)
 Nivel acústico dentro de la cabina (ISO 6396) _____ LpA 71 dB(A)

CAPACIDADES

Depósito de combustible (l) _____ 580
 Sistema hidráulico (l) _____ 350
 Depósito hidráulico (l) _____ 175
 Depósito Adblue (l) _____ 152



DIMENSIONES GENERALES MONO LC-NLC



LC/NLC		Balancín 3,25 m	Balancín 2,20 m	Balancín 2,63 m	Balancín 4,05 m*
A	Longitud total (sin accesorio)	mm	6010	6010	6010
A'	Longitud total (con accesorio)	mm	11170	11250	11220
B	Altura total (hasta el extremo superior de la pluma)	mm	3470	3620	3630
C	Altura de la cabina	mm	3260	3260	3260
D	Altura total (hasta el extremo de la barandilla)	mm	3470	3470	3470
E	Anchura total de la torreta	mm	3030	3030	3030
F	Radio de giro (extremo trasero)	mm	3550	3550	3550
G	Altura bajo torreta	mm	1210	1210	1210
H	Distancia mínima al suelo	mm	470	470	470
I	Distancia entre ejes (entre centros de ruedas)	mm	4040	4040	4040
L	Longitud total de la excavadora	mm	4980	4980	4980
M	Altura cadenas	mm	1090	1090	1090

LC		Balancín 3,25 m	Balancín 2,20 m	Balancín 2,63 m	Balancín 4,05 m*
J	Anchura de guía	mm	2600	2600	2600
K	Anchura total del chasis (con tejas de 600 mm)	mm	3200	3200	3200

NLC		Balancín 3,25 m	Balancín 2,20 m	Balancín 2,63 m	Balancín 4,05 m*
J	Anchura de guía	mm	2390	2390	2390
K	Anchura total del chasis (con tejas de 600 mm)	mm	2990	2990	2990

*CX350D sólo

PESO Y PRESIÓN AL SUELO CX350D

Con balancín de 3,25 m, cuchara de 1,4 m³, Tejas de 600 mm, operador, lubricante, refrigerante, depósito de combustible lleno y dispositivo de protección superior OPG de nivel 2.

CX350D LC	Peso	Presión al suelo
	36150 kg	0,067 MPa

CX350D NLC	Peso	Presión al suelo
	36050 kg	0,067 MPa

Contrapeso 6.400 kg

PESO Y PRESIÓN AL SUELO CX370D

Con balancín de 3,25 m, cuchara de 1,4 m³, Tejas de 600 mm, operador, lubricante, refrigerante, depósito de combustible lleno y dispositivo de protección superior OPG de nivel 2.

CX370D LC	Peso	Presión al suelo
	38200 kg	0,071 MPa

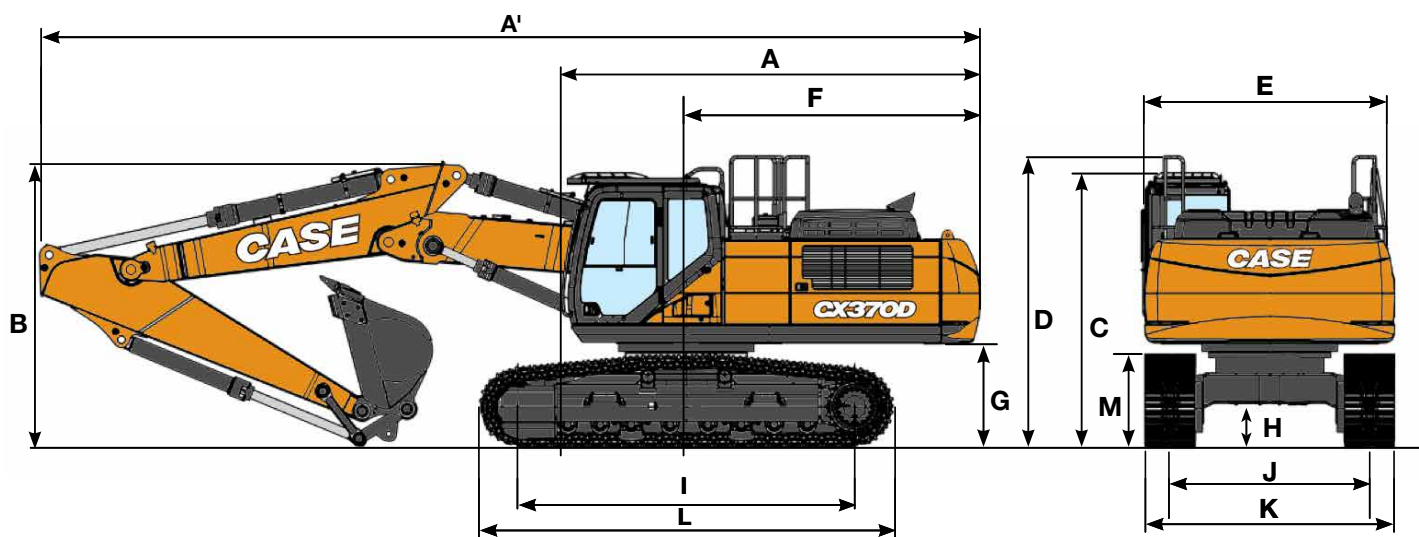
CX370D NLC	Peso	Presión al suelo
	38100 kg	0,071 MPa

Contrapeso 7.400 kg

CX SERIE D

CX370D 2 PIECE BOOM

DIMENSIONES GENERALES



LC/NLC		Balancín 3,25 m	Balancín 2,63 m	
A	Longitud total (sin accesorio)	mm	6010	6010
A'	Longitud total (con accesorio)	mm	11270	11290
B	Altura total (hasta el extremo superior de la pluma)	mm	3400	3400
C	Altura de la cabina	mm	3260	3260
D	Altura total (hasta el extremo de la barandilla)	mm	3360	3360
E	Anchura total de la torreta	mm	3030	3030
F	Radio de giro (extremo trasero)	mm	3550	3550
G	Altura bajo torreta	mm	1210	1210
H	Distancia mínima al suelo	mm	470	470
I	Distancia entre ejes (entre centros de ruedas)	mm	4040	4040
L	Longitud total de la excavadora	mm	4980	4980
M	Altura cadenas	mm	1090	1090
J	Anchura de guía	mm	2600	2600
K	Anchura total del chasis (con tejas de 600 mm)	mm	3200 / 2990	3200 / 2990

PESO Y PRESIÓN AL SUELO CX350D 2 PIECE BOOM

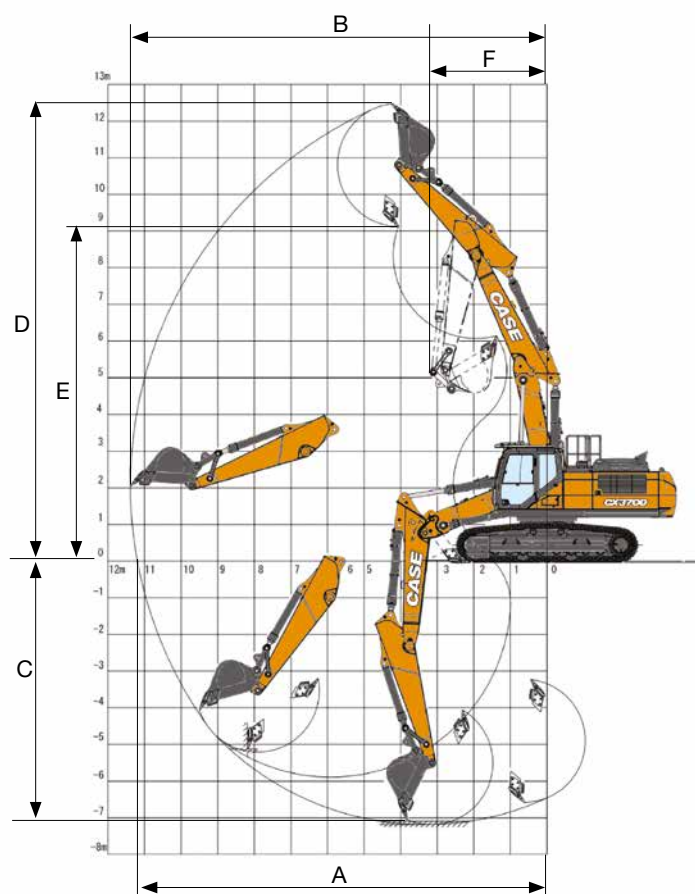
Con brazo de 3,25 m, cucharón de alta resistencia de 1,54 m³, orugas con zapatas de 600 mm, operador, fluidos, tanque de combustible lleno, y protección FOPS nivel 2.

CX370D LC	Peso	Presión al suelo
	38450 kg	0.072 MPa

CX370D NLC	Peso	Presión al suelo
	38350 kg	0.072 MPa

Contrapeso 7.400 kg

PRESTACIONES



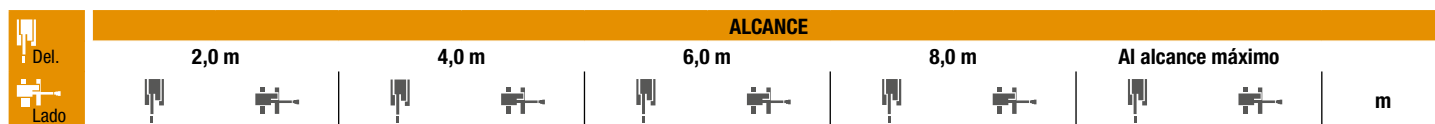
LC/NLC		Balancín 3,25 m	Balancín 2,63 m
1° Longitud de la pluma	mm	3460	3460
2° Longitud de la pluma	mm	3100	3100
Radio de la cuchara	mm	1680	1680
Giro en la articulación de la cuchara	°	173	173
A Alcance máximo a GRP	mm	11200	10640
B Máximo alcance	mm	11390	10840
C Profundidad máxima de excavación	mm	7190	6600
D Altura máxima de excavación	mm	12470	12110
E Altura máxima de vertido	mm	9130	8750
F Radio de oscilación menor	mm	3520	3520

FUERZA DE EXCAVACIÓN (ISO 6015)

		Balancín 3,25 m	Balancín 2,63 m
Fuerza de excav. del balancín	kN	164,5	194,7
con Power Boost automático	kN	178,8	245,0
Fuerza de excav. de la cuchara	kN	229,7	229,7
con Power Boost automático	kN	249,8	249,8

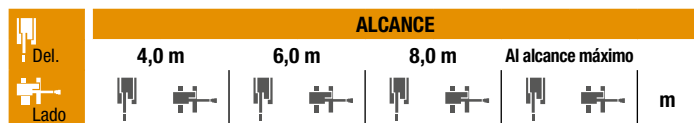
CAPACIDAD DE ELEVACIÓN

CX350D



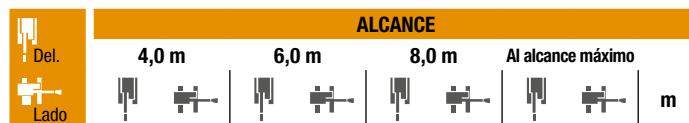
LC CHASIS - Balancín estándar 3,25 m, tejas de 600 mm, alcance máximo 9,49 m

Alcance (m)	2,0 m	4,0 m	6,0 m	8,0 m	Al alcance máximo	m
8,0 m						7,37
6,0 m				8680*	6690	8,62
4,0 m		16200*	16200*	11230*	9950	9,29
2,0 m		14670*	14670*	13260*	9200	9,49
0 m		15610*	15610*	13850	8710	9,26
-2,0 m	12600*	12600*	20870*	15670	13670	8,56
-4,0 m	23180*	23180*	17350*	16020	12140*	7,27



LC CHASIS - Balancín corto 2,63 m, tejas de 600 mm, alcance máximo 8,97 m

Alcance (m)	4,0 m	6,0 m	8,0 m	Al alcance máximo	m
8,0 m				9730*	8,68
6,0 m	10230*	10230*	9390*	6480	8,05
4,0 m	11930*	6890	9480	6300	8,76
2,0 m	13710*	8970	9170	6020	8,97
0 m	13700	8580	8950	5820	8,73
-2,0 m	19540*	15690	13640	8520	7,98
-4,0 m	15300*	15300*	10760*	8830	6,57



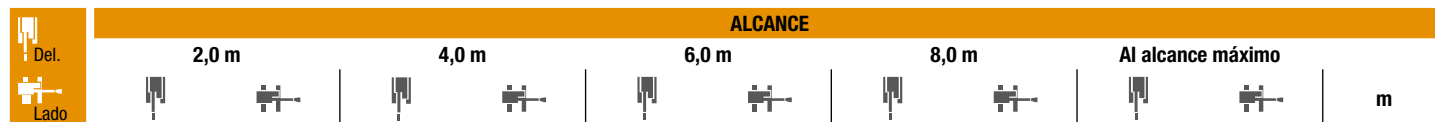
LC CHASIS - Balancín largo - S 2,20 m, tejas de 600 mm, alcance máximo 8,50 m

Alcance (m)	4,0 m	6,0 m	8,0 m	Al alcance máximo	m
8,0 m			10650*	10480*	6,04
6,0 m		10870*	10290		7,52
4,0 m		12490*	9620	9480	8,28
2,0 m		14110*	8970	9210	8,5
0 m		13770	8650	9050	8,25
-2,0 m	18570*	15950	13530*	8660	7,45
-4,0 m	13880*	13880*			5,91



LC CHASIS - Balancín largo 4,05 m, tejas de 600 mm, alcance máximo 10,20 m

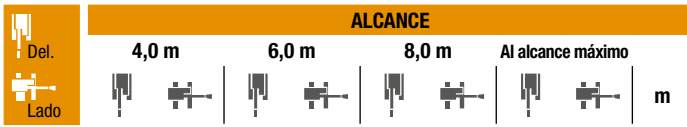
Alcance (m)	2,0 m	4,0 m	6,0 m	8,0 m	10,0 m	Al alcance máximo	m
8,0 m				6160*	6160*	4960*	8,28
6,0 m				7660*	6760	4710*	9,42
4,0 m				9960*	9960*	8430*	10,03
2,0 m		19200*	16750	12200*	9240	9240	10,22
0 m		17890*	15490	13750	8590	8880	10
-2,0 m	11300*	11300*	21500*	15220	13420	8300	9,36
-4,0 m	18830*	18830*	18900*	15430	12980*	8340	8,19
-6,0 m		13350*	13350*	8660*	8660*		6,19



NLC CHASIS - Balancín estándar 3,25 m, tejas de 600 mm, alcance máximo 9,49 m

Alcance (m)	2,0 m	4,0 m	6,0 m	8,0 m	Al alcance máximo	m
8,0 m						7,37
6,0 m				8680*	6190	8,62
4,0 m		16200*	16200*	11230*	9170	9,29
2,0 m		14670*	14670*	13260*	8430	9,49
0 m		15610*	14090	13820	7950	9,26
-2,0 m	12600*	12600*	20870*	14090	13640	8,56
-4,0 m	23180*	23180*	17350*	14430	12140*	7,27

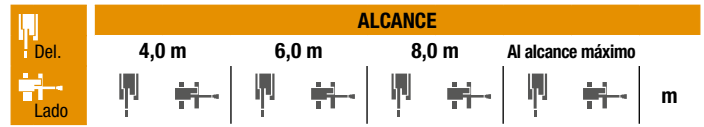
* Las cargas anteriores (kg) cumplen con la normativa ISO y hacen referencia a la excavadora equipada sin cuchara. Las cargas indicadas no son más que el 87% de la capacidad de elevación del sistema hidráulico o el 75% de la carga límite de equilibrio estático. los valores marcados con un asterisco (*) están limitados por la capacidad de elevación hidráulica



NLC CHASIS

Balancín corto 2,63 m, tejas de 600 mm, alcance máximo 8,97 m

8,0 m						9730*	8160	6,68
6,0 m		10230*	9580	9390*	5990	8990*	5920	8,05
4,0 m		11930*	8900	9460	5810	8170	5020	8,76
2,0 m		13710*	8210	9150	5530	7710	4680	8,97
0 m		13680	7820	8940	5340	7910	4770	8,73
-2,0 m	19540*	14120	13610	7770		900	5380	7,98
-4,0 m	15300*	14570	10760*	8070		9220*	7220	6,57



NLC CHASIS

Balancín corto - S 2,20 m, tejas de 600 mm, alcance máximo 8,50 m

8,0 m			10650*	9690			10650*	9590	6,04
6,0 m			10870*	9500			10070*	6610	7,52
4,0 m			12490*	8850	9460	5810	8960	5510	8,28
2,0 m			14110*	8210	9190	5570	8400	5120	8,5
0 m			13740	7900	9030	5430	8660	5230	8,25
-2,0 m	18570*	14360	13530*	7910			10040	6010	7,45
-4,0 m	13880*	13880*					9700	8500	5,91



NLC CHASIS - Balancín largo 4,05 m, tejas de 600 mm, alcance máximo 10,20 m

8,0 m							6160*	6160*			4960*	4960*	8,28	
6,0 m							7660*	6250			4710*	4650	9,42	
4,0 m						9960*	9320	8430*	5950	4950*	4070	4750*	4050	10,03
2,0 m			19200*	15120	12200*	8470	9220	5570	6520	3930	5020*	3790	10,22	
0 m			17890*	13910	13720	7830	8860	5250	5620*	3800	5590*	3800	10	
-2,0 m	11300*	11300*	21500*	13650	13390	7550	8680	5090			6700*	4130	9,36	
-4,0 m	18830*	18830*	18990*	13860	12980*	7580	8780	5170			8510	5030	8,19	
-6,0 m			13350*	13350*	8660*	8040					8150*	7720	6,19	

CX350D LC

CAZO HEAVY DUTY (MONTAJE DIRECTO)

CAPACIDADES m³ (ISO7451 HEAPED)	ANCHURA mm	PESO kg	BALANC. 2,21 m	BALANC. 2,63 m	BALANC. 3,25 m	BALANC. 4,04 m
0,91	900	1220	○	○	○	○
1,19	1100	1340	○	○	○	○
1,33	1200	1440	○	○	○	●
1,54	1350	1540	○	○	●	▲
1,75	1500	1670	●	●	▲	■
2,03	1700	1830	●	▲	■	×

CAZO HEAVY DUTY (ENGANCHE RÁPIDO)

CAPACIDADES m³ (ISO7451 HEAPED)	ANCHURA mm	PESO kg	BALANC. 2,21 m	BALANC. 2,63 m	BALANC. 3,25 m	BALANC. 4,04 m
0,91	900	1220	○	○	○	○
1,19	1100	1340	○	○	○	●
1,33	1200	1440	○	○	●	▲
1,54	1350	1540	●	●	▲	■
1,75	1500	1670	●	▲	■	×
2,03	1700	1830	■	■	×	×

CAZO PARA ROCAS (MONTAJE DIRECTO)

CAPACIDADES m³ (ISO7451 HEAPED)	ANCHURA mm	PESO kg	BALANC. 2,21 m	BALANC. 2,63 m	BALANC. 3,25 m	BALANC. 4,04 m
0,92	900	1310	○	○	○	○
1,19	1100	1440	○	○	○	○
1,34	1200	1550	○	○	○	●
1,56	1350	1650	○	○	●	▲
1,78	1500	1800	●	●	▲	■
2,03	1700	1970	▲	▲	■	×

CAZO PARA ROCAS (ENGANCHE RÁPIDO)

CAPACIDADES m³ (ISO7451 HEAPED)	ANCHURA mm	PESO kg	BALANC. 2,21 m	BALANC. 2,63 m	BALANC. 3,25 m	BALANC. 4,04 m
0,92	900	1310	○	○	○	○
1,19	1100	1440	○	○	○	●
1,34	1200	1550	○	○	●	▲
1,56	1350	1650	●	●	▲	■
1,78	1500	1800	▲	▲	■	×
2,03	1700	1970	■	■	×	×

CX350D NLC

CAZO HEAVY DUTY (MONTAJE DIRECTO)

CAPACIDADES m³ (ISO7451 HEAPED)	ANCHURA mm	PESO kg	BALANC. 2,21 m	BALANC. 2,63 m	BALANC. 3,25 m	BALANC. 4,04 m
0,91	900	1220	○	○	○	○
1,19	1100	1340	○	○	○	●
1,33	1200	1440	○	○	○	●
1,54	1350	1540	○	●	●	■
1,75	1500	1670	●	▲	■	×
2,03	1700	1830	▲	■	×	×

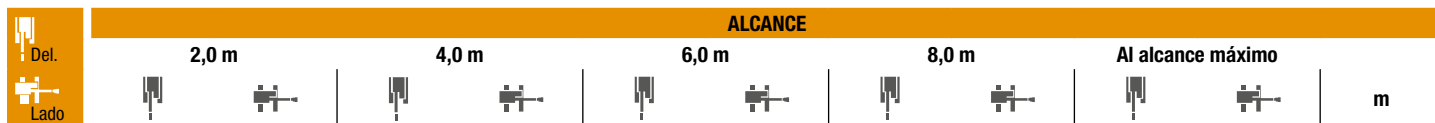
CAZO PARA ROCAS (MONTAJE DIRECTO)

CAPACIDADES m³ (ISO7451 HEAPED)	ANCHURA mm	PESO kg	BALANC. 2,21 m	BALANC. 2,63 m	BALANC. 3,25 m	BALANC. 4,04 m
0,92	900	1310	○	○	○	○
1,19	1100	1440	○	○	○	●
1,34	1200	1550	○	○	○	▲
1,56	1350	1650	○	●	●	■
1,78	1500	1800	●	▲	■	×
2,03	1700	1970	▲	■	×	×

○ Densidad del material hasta 2 ton / m³ ● Densidad del material hasta 1,6 ton / m³ ▲ Densidad del material hasta 1,4 ton / m³
 ■ Densidad del material hasta 1,2 ton / m³ × No aplicable

CAPACIDAD DE ELEVACIÓN

CX370D



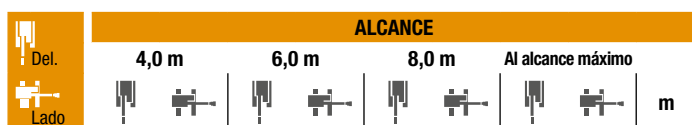
LC CHASIS - Balancín estándar 3,25 m, tejas de 600 mm, alcance máximo 9,49 m

	ALCANCE										
	2,0 m		4,0 m		6,0 m		8,0 m		Al alcance máximo		
8,0 m									6670*	6670*	7,37
6,0 m							8430*	7070	6270*	6190	8,62
4,0 m			15840*	15840*	10940*	10540	9010*	6800	6320*	5330	9,29
2,0 m			14610*	14610*	12890*	9710	9770	6450	6720*	4990	9,49
0 m			15540*	15540*	14010*	9160	9480	6180	7580*	5050	9,26
-2,0 m	12520*	12520*	20280*	16530	13800*	9000	9390	6100	8560	5600	8,56
-4,0 m	23110*	23110*	16800*	16800*	11740*	9180			8930*	7150	7,27



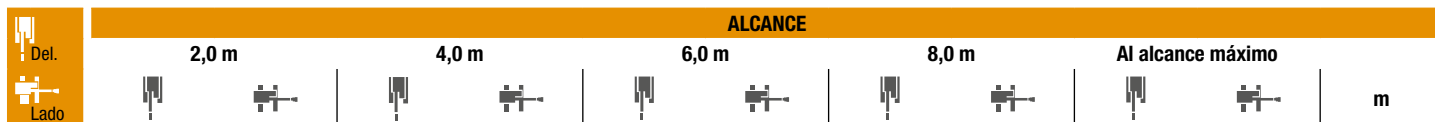
LC CHASIS Balancín corto 2,63 m, tejas de 600 mm, alcance máximo 8,97 m

	ALCANCE								
	4,0 m		6,0 m		8,0 m		Al alcance máximo		
8,0 m							9680*	9460	6,68
6,0 m			10130*	10130*	9270*	6960	8950*	6890	8,05
4,0 m			11800*	10400	9610*	6770	8740	5860	8,76
2,0 m			13550*	9660	9790	6480	8250	5480	8,97
0 m			14290*	9240	9570	6270	8470	5590	8,73
-2,0 m	19270*	16890	13590*	9180			9550*	6320	7,98
-4,0 m	15060*	15060*	10570*	9490			9060*	8460	6,57



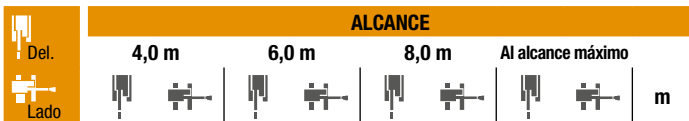
LC CHASIS Balancín corto - S 2,20 m, tejas de 600 mm, alcance máximo 8,50 m

	ALCANCE								
	4,0 m		6,0 m		8,0 m		Al alcance máximo		
8,0 m			10540*	10540*			10550*	10550*	6,04
6,0 m			10760*	10760*			9940*	7680	7,52
4,0 m			12360*	10340	10020*	6770	9580	6420	8,28
2,0 m			13930*	9650	9830	6520	8990	5980	8,5
0 m			14390*	9310	9660	6360	9270	6120	8,25
-2,0 m	18300*	17140	13330*	9320			10250*	7040	7,45
-4,0 m	13630*	13630*					9520*	9520*	5,91



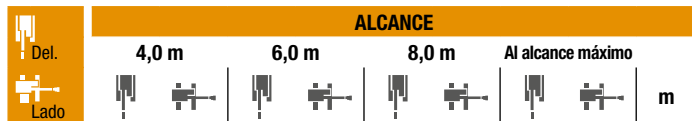
NLC CHASIS - Balancín estándar 3,25 m, tejas de 600 mm, alcance máximo 9,49 m

	ALCANCE										
	2,0 m		4,0 m		6,0 m		8,0 m		Al alcance máximo		
8,0 m									6670*	6670*	7,37
6,0 m							8430*	6550	6270*	5720	8,62
4,0 m			15840*	15840*	10940*	9720	9010*	6280	6320*	4910	9,29
2,0 m			14610*	14610*	12890*	8900	9750	5930	6720*	4590	9,49
0 m			15540*	14860	14010*	8370	9460	5660	7580*	4640	9,26
-2,0 m	12520*	12520*	20280*	14870	13800*	8210	9370	5590	8550	5140	8,56
-4,0 m	23110*	23110*	16800*	15260	11740*	8380			8930*	6560	7,27



NLC CHASIS Balancín corto 2,63 m, tejas de 600 mm, alcance máximo 8,97 m

	ALCANCE								
	4,0 m		6,0 m		8,0 m		Al alcance máximo		
8,0 m							9680*	8760	6,68
6,0 m			10130*	10130*	9270*	6440	8950*	6370	8,05
4,0 m			11800*	9580	9610*	6250	8730	5400	8,76
2,0 m			13550*	8860	9770	5960	8230	5050	8,97
0 m			14290*	8450	9550	5760	8450	5140	8,73
-2,0 m	19270*	15220	13590*	8390			9550*	5810	7,98
-4,0 m	15060*	15060*	10570*	8690			9060*	7770	6,57



LC CHASIS Balancín corto - S 2,20 m, tejas de 600 mm, alcance máximo 8,50 m

	ALCANCE								
	4,0 m		6,0 m		8,0 m		Al alcance máximo		
8,0 m			10540*	10400			10550*	10290	6,04
6,0 m			10760*	10210			9940*	7110	7,52
4,0 m			12360*	9520	10020*	6260	9560	5930	8,28
2,0 m			13930*	8850	9810	6000	8970	5510	8,5
0 m			14390*	8510	9640	5850	9250	5640	8,25
-2,0 m	18300*	15470	13330*	8520			10250*	6470	7,45
-4,0 m	13630*	13630*					9520*	9150	5,91

* Las cargas anteriores (kg) cumplen con la normativa ISO y hacen referencia a la excavadora equipada sin cuchara. Las cargas indicadas no son más que el 87% de la capacidad de elevación del sistema hidráulico o el 75% de la carga límite de equilibrio estático. los valores marcados con un asterisco (*) están limitados por la capacidad de elevación hidráulica

CAPACIDAD DE ELEVACIÓN

CX370D 2 PIECE BOOM

Del. Lado	ALCANCE											
	0.0 m		2.0 m		4.0 m		6.0 m		8.0 m		Al alcance máximo	

LC CHASIS - Balancín estándar 3,25 m, tejas de 600 mm, alcance máximo 9,71 m

8,0 m								8200*	8200*			6720*	6720*	7,64
6,0 m								8570*	8570*	6750*	6750*	5790*	5790*	8,86
4,0 m					18620*	18620*		9910*	9910*	9780*	8510	5430*	5160	9,50
2,0 m			16890*	16890*	21150*	18990		12320*	10710*	7790*	6830	5410*	4860	9,70
0 m			20110	20110	21730*	18650		14060*	10280	15290*	11450	5710*	4940	9,48
-2,0 m	20410*	20410*	28440*	28440*	22160*	17750		14180*	9740	9300*	6260	6400*	5490	8,80
-4,0 m	19960*	19960*	36330*	36330*	20250*	17700		22830*	22830*			5580*	5580*	7,06

LC CHASIS - Balancín corto 2,63 m, tejas de 600 mm, alcance máximo 9,16 m

10,0 m					12540*	12540*						12010*	12010*	4,43
8,0 m										8860*	8860*	7850*	7850*	6,93
6,0 m					13350*	13350*	9150*	9150*	7270*	7000	6580*	6540		8,25
4,0 m					19280*	19280*	10640*	10540	7500*	6970	6110*	5590		8,94
2,0 m					21130*	18780	13210*	10820	8150*	6700	6070*	5250		9,15
0 m			20110*	20110*	21810*	18220	14080*	10090	8930*	6380	6430*	5380		8,91
-2,0 m	19200*	19200*	33470*	33470*	22130*	17640	14150*	9590	7620*	6260	6260*	6090		8,19
-4,0 m			35040*	35040*	17730*	17730*	8670*	8670*						

NLC CHASIS - Balancín estándar 3,25 m, tejas de 600 mm, alcance máximo 9,71 m

8,0 m								8200*	8200*			6720*	6720*	7,64
6,0 m								8570*	8570*	6750*	6720*	5790*	5460	8,86
4,0 m					18620*	18010		9910*	9890	9780*	7820	5430*	4720	9,50
2,0 m			16890*	16890*	21150*	17320		12320*	10220	7790*	6340	5410*	4440	9,70
0 m			20110*	20110*	21730*	16800		14060*	9400	15290*	10400	5710*	4510	9,48
-2,0 m	20410*	20410*	28440*	28440*	22160*	15930		14180*	8870	9300*	5710	6400*	5000	8,80
-4,0 m	19960*	19960*	36330*	36330*	20250*	15880		22830*	22830*			5580*	5580*	7,06

NLC CHASIS - Balancín corto 2,63 m, tejas de 600 mm, alcance máximo 9.16 m

10,0 m					12540*	12540*						12010*	12010*	4,43
8,0 m								8860*	8860*			7850*	7850*	6,93
6,0 m					13350*	13350*	9150*	9150*	7270*	6430	6580*	6000		8,25
4,0 m					19280*	17840	10640*	9860	7500*	6400	6110*	5110		8,94
2,0 m					21130*	17110	13210*	9930	8150*	6140	6070*	4800		9,15
0 m			20110*	20110*	21810*	16390	14080*	9210	8930*	5830	6430*	4910		8,91
-2,0 m	19200*	19200*	33470*	33470*	22130*	15830	14150*	8730	7620*	5710	6260*	5560		8,19
-4,0 m			35040*	35040*	17730*	15940	8670*	8670*						

* Las cargas anteriores (kg) cumplen con la normativa ISO y hacen referencia a la excavadora equipada sin cuchara. Las cargas indicadas no son más que el 87% de la capacidad de elevación del sistema hidráulico o el 75% de la carga límite de equilibrio estático. los valores marcados con un asterisco (*) están limitados por la capacidad de elevación hidráulica

CUCHARA CX370D

CX370D LC

CAZO HEAVY DUTY (MONTAJE DIRECTO)

CAPACIDADES m ³ (ISO7451 HEAPED)	ANCHURA mm	PESO kg	BALANC. 2,21 m	BALANC. 2,63 m	BALANC. 3,25 m
0,91	900	1220	○	○	○
1,19	1100	1340	○	○	○
1,33	1200	1440	○	○	○
1,54	1350	1540	○	○	○
1,75	1500	1670	○	○	●
2,03	1700	1830	●	●	▲
2,17	1800	1900	●	▲	■

CAZO HEAVY DUTY (ENGANCHE RÁPIDO)

CAPACIDADES m ³ (ISO7451 HEAPED)	ANCHURA mm	PESO kg	BALANC. 2,21 m	BALANC. 2,63 m	BALANC. 3,25 m
0,91	900	1220	○	○	○
1,19	1100	1340	○	○	○
1,33	1200	1440	○	○	○
1,54	1350	1540	○	○	●
1,75	1500	1670	○	●	▲
2,03	1700	1830	●	▲	■
2,17	1800	1900	▲	■	×

CAZO PARA ROCAS (MONTAJE DIRECTO)

CAPACIDADES m ³ (ISO7451 HEAPED)	ANCHURA mm	PESO kg	BALANC. 2,21 m	BALANC. 2,63 m	BALANC. 3,25 m
0,92	900	1310	○	○	○
1,19	1100	1440	○	○	○
1,34	1200	1550	○	○	○
1,56	1350	1650	○	○	○
1,78	1500	1800	○	○	●
2,03	1700	1970	●	●	▲
2,18	1800	2070	●	▲	■

CAZO PARA ROCAS (ENGANCHE RÁPIDO)

CAPACIDADES m ³ (ISO7451 HEAPED)	ANCHURA mm	PESO kg	BALANC. 2,21 m	BALANC. 2,63 m	BALANC. 3,25 m
0,92	900	1310	○	○	○
1,19	1100	1440	○	○	○
1,34	1200	1550	○	○	○
1,56	1350	1650	○	○	●
1,78	1500	1800	●	●	■
2,03	1700	1970	●	■	×
2,18	1800	2070	▲	■	×

CX370D NLC

CAZO HEAVY DUTY (MONTAJE DIRECTO)

CAPACIDADES m ³ (ISO7451 HEAPED)	ANCHURA mm	PESO kg	BALANC. 2,21 m	BALANC. 2,63 m	BALANC. 3,25 m
0,91	900	1220	○	○	○
1,19	1100	1340	○	○	○
1,33	1200	1440	○	○	○
1,54	1350	1540	○	○	●
1,75	1500	1670	○	●	▲
2,03	1700	1830	●	▲	■
2,17	1800	1900	▲	■	×

CAZO HEAVY DUTY (ENGANCHE RÁPIDO)

CAPACIDADES m ³ (ISO7451 HEAPED)	ANCHURA mm	PESO kg	BALANC. 2,21 m	BALANC. 2,63 m	BALANC. 3,25 m
0,92	900	1310	○	○	○
1,19	1100	1440	○	○	○
1,34	1200	1550	○	○	●
1,56	1350	1650	○	●	▲
1,78	1500	1800	●	▲	■
2,03	1700	1970	▲	■	×
2,18	1800	2070	■	×	×

CAZO PARA ROCAS (MONTAJE DIRECTO)

CAPACIDADES m ³ (ISO7451 HEAPED)	ANCHURA mm	PESO kg	BALANC. 2,21 m	BALANC. 2,63 m	BALANC. 3,25 m
0,92	900	1310	○	○	○
1,19	1100	1440	○	○	○
1,34	1200	1550	○	○	○
1,56	1350	1650	○	○	●
1,78	1500	1800	○	●	▲
2,03	1700	1970	●	▲	■
2,18	1800	2070	▲	■	×

CAZO PARA ROCAS (ENGANCHE RÁPIDO)

CAPACIDADES m ³ (ISO7451 HEAPED)	ANCHURA mm	PESO kg	BALANC. 2,21 m	BALANC. 2,63 m	BALANC. 3,25 m
0,92	900	1310	○	○	○
1,19	1100	1440	○	○	○
1,34	1200	1550	○	○	●
1,56	1350	1650	○	●	■
1,78	1500	1800	●	■	×
2,03	1700	1970	▲	■	×
2,18	1800	2070	■	×	×

CUCHARA CX370D 2 PIECE BOOM

CX370D LC

CAZO HEAVY DUTY (MONTAJE DIRECTO)

CAPACIDADES m ³ (ISO7451 HEAPED)	ANCHURA mm	PESO kg	BALANC. 2,63 m	BALANC. 3,25 m
0,91	900	1220	○	○
1,19	1100	1340	○	○
1,33	1200	1440	○	○
1,54	1350	1540	○	○
1,75	1500	1670	●	●
2,03	1700	1830	●	▲
2,17	1800	1900	▲	■

CAZO HEAVY DUTY (ENGANCHE RÁPIDO)

CAPACIDADES m ³ (ISO7451 HEAPED)	ANCHURA mm	PESO kg	BALANC. 2,63 m	BALANC. 3,25 m
0,91	900	1220	○	○
1,19	1100	1340	○	○
1,33	1200	1440	○	○
1,54	1350	1540	●	●
1,75	1500	1670	▲	■
2,03	1700	1830	■	×

CAZO PARA ROCAS (MONTAJE DIRECTO)

CAPACIDADES m ³ (ISO7451 HEAPED)	ANCHURA mm	PESO kg	BALANC. 2,63 m	BALANC. 3,25 m
0,92	900	1310	○	○
1,19	1100	1440	○	○
1,34	1200	1550	○	○
1,56	1350	1650	○	●
1,78	1500	1800	●	●
2,03	1700	1970	▲	■

CAZO PARA ROCAS (ENGANCHE RÁPIDO)

CAPACIDADES m ³ (ISO7451 HEAPED)	ANCHURA mm	PESO kg	BALANC. 2,63 m	BALANC. 3,25 m
0,92	900	1310	○	○
1,19	1100	1440	○	○
1,34	1200	1550	○	●
1,56	1350	1650	●	▲
1,78	1500	1800	▲	■
2,03	1700	1970	■	×

CX370D NLC

CAZO HEAVY DUTY (MONTAJE DIRECTO)

CAPACIDADES m ³ (ISO7451 HEAPED)	ANCHURA mm	PESO kg	BALANC. 2,63 m	BALANC. 3,25 m
0,91	900	1220	○	○
1,19	1100	1340	○	○
1,33	1200	1440	○	○
1,54	1350	1540	○	●
1,75	1500	1670	●	▲
2,03	1700	1830	▲	■
2,17	1800	1900	■	×

CAZO HEAVY DUTY (ENGANCHE RÁPIDO)

CAPACIDADES m ³ (ISO7451 HEAPED)	ANCHURA mm	PESO kg	BALANC. 2,63 m	BALANC. 3,25 m
0,91	900	1220	○	○
1,19	1100	1340	○	●
1,33	1200	1440	●	●
1,54	1350	1540	▲	■
1,75	1500	1670	■	×

CAZO PARA ROCAS (MONTAJE DIRECTO)

CAPACIDADES m ³ (ISO7451 HEAPED)	ANCHURA mm	PESO kg	BALANC. 2,63 m	BALANC. 3,25 m
0,92	900	1310	○	○
1,19	1100	1440	○	○
1,34	1200	1550	○	○
1,56	1350	1650	●	●
1,78	1500	1800	●	■
2,03	1700	1970	■	×

CAZO PARA ROCAS (ENGANCHE RÁPIDO)

CAPACIDADES m ³ (ISO7451 HEAPED)	ANCHURA mm	PESO kg	BALANC. 2,63 m	BALANC. 3,25 m
0,92	900	1310	○	○
1,19	1100	1440	○	●
1,34	1200	1550	●	▲
1,56	1350	1650	▲	■
1,78	1500	1800	■	×



Form No. 20283ES - MediaCross Firenze - 01/25

**CNH INDUSTRIAL
DEUTSCHLAND GMBH**
Case Baumaschinen
Benzstr. 1-3 - D-74076 Heilbronn
DEUTSCHLAND

**CNH INDUSTRIAL
MAQUINARIA SPAIN, S.A.**
Avenida Aragón 402
28022 Madrid - ESPAÑA

CNH INDUSTRIAL FRANCE, S.A.
16-18 Rue des Rochettes
91150 Morigny-Champigny
FRANCE

CNH INDUSTRIAL ITALIA SPA
Lungo Stura Lazio 19
10156, Torino
ITALIA

**CASE CONSTRUCTION
EQUIPMENT**
Cranes Farm Rd
Basildon - SS14 3AD
UNITED KINGDOM

NOTA: El equipamiento de serie y opcional puede variar según la demanda y la normativa específica de cada país. Las imágenes pueden incluir más opcionales que el equipamiento estándar de serie (consulte a su distribuidor de Case). Asimismo, CNH Industrial se reserva el derecho de modificar las especificaciones de las máquinas sin incurrir en ninguna obligación relativa a tales cambios.

Conforme a la directiva 2006/42/EC.

