



TELEMATIKDIENSTE

*Persönlicher Assistent
für das Fuhrparkmanagement*



INTELLIGENZ FÜR IHR FUHRPARKKRAFTPAKET

KNOW-HOWSSTATT RÄTSELRATEN, MIT SITEWATCH

SiteWatch, das Telematiksystem der CASE Baumaschinen, hilft Ihnen bei der Überwachung und Verwaltung Ihres Fuhrparks: Sie können Ausfallzeiten und Betriebskosten reduzieren und gleichzeitig Betriebszeit, Effizienz und Sicherheit erhöhen.

IHRE ANFORDERUNGEN ERKENNEN

SiteWatch ist werkseitig mit einem dreijährigen Abonnement für Planierraupen, Grader, Radlader, Kompaktradlader, Kompaktlader, Raupenkompaktlader, Hydraulikbagger und Baggerlader erhältlich. Es ist auch als Nachrüstungslösung mit den gleichen Funktionalitäten erhältlich.

Mit SiteWatch werden Sie zum:

Intelligenten Bediener

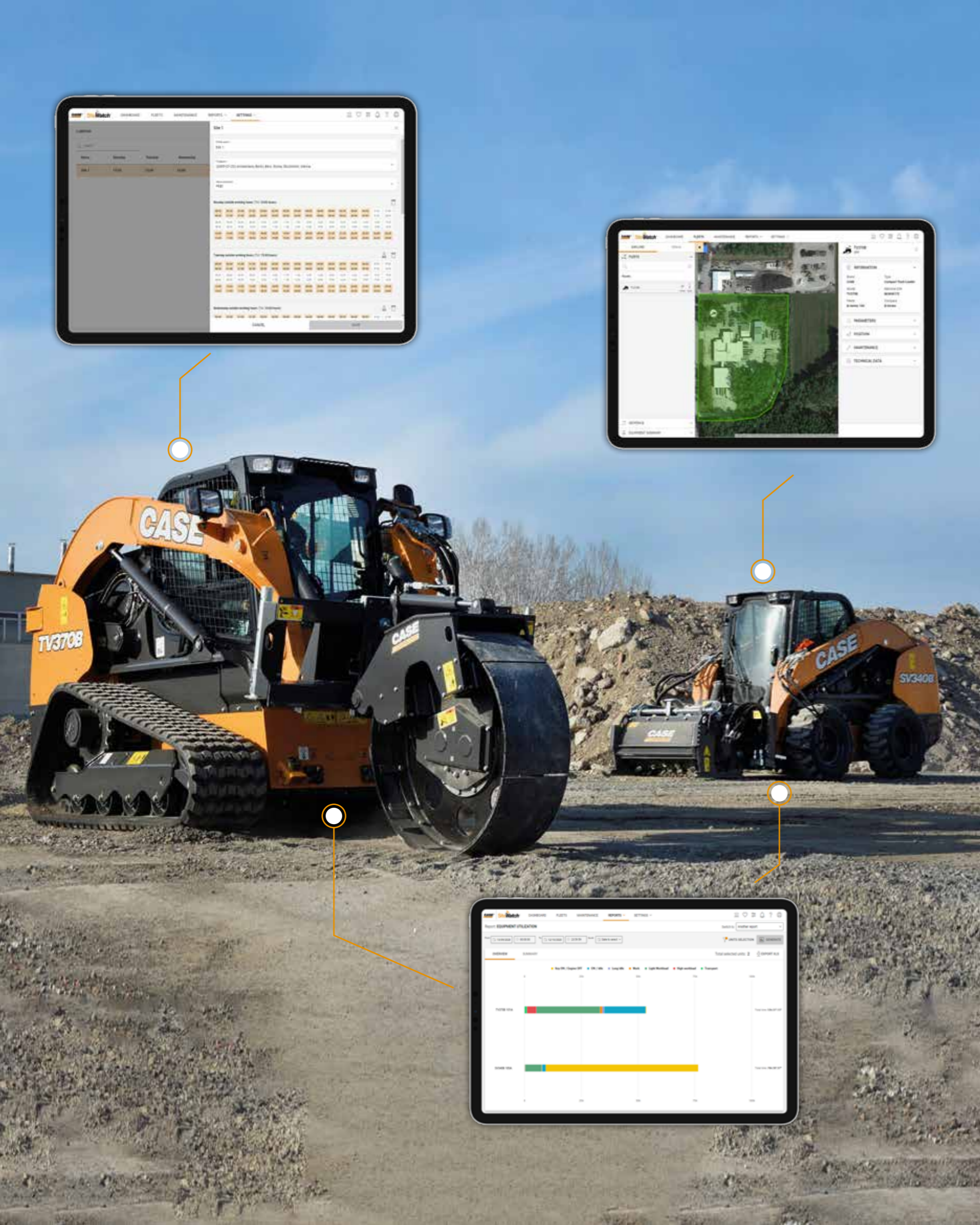
SiteWatch hält Sie proaktiv über wichtige Daten auf dem Laufenden. Sie können Maschinen oder Trends beim Kraftstoffverbrauch im Zeitverlauf vergleichen. Sie können Maschinenbenachrichtigungen auswerten und so die erforderlichen Maßnahmen bestimmen. Sie erhalten Leistungskennzahlen, Analysen der Leerlaufzeiten, Warnungen zu Wartungsintervallen, Berichte zum Maschinenzustand und programmierbare Sicherheitswarnungen.

Expertenplaner

SiteWatch macht Sie zum Experten, wenn es darum geht, Trends in der Maschinenleistung zu erkennen, bei Bedarf Änderungen vorzunehmen und diese anschließend zu überwachen. SiteWatch ist für die Überwachung von bis zu 40 CAN-Parametern vorprogrammiert, von denen einige angepasst werden können. Je nach dem Grad der Raffinesse kann es also so einfach oder umfassend sein, wie Sie es wünschen.

Geldmaschine

Während Sie die Maschinen überwachen, können Sie die Beteiligten zu möglichen Kostensenkungen und notwendigen Wartungsarbeiten einschließlich benötigter Teile beraten. All dies trägt dazu bei, dass die Maschine funktionstüchtig und profitabel bleibt.



SITWATCH HÄLT SIE ÜBER DAS, WAS WIRKLICH WICHTIG IST, AUF DEM LAUFENDEN



DIE STÄRKE VON SITWATCH

SiteWatch sammelt messbare, verwertbare Daten in Echtzeit - die Darstellung liefert Ihnen in wenigen Augenblicken wertvolle Informationen, die Ihnen helfen, Entscheidungen über Ihren Fuhrpark zu treffen. Hier sind einige weitere Vorteile von SiteWatch:

+ Das Wichtigste auf einen Blick

Auf dem Kombiinstrument sehen Sie auf einen Blick alle Informationen, die für Ihren Maschinenpark von Bedeutung sind. Das ist Ihre einfach zu bedienende Bedienkonsole, mit der Sie Ihre wertvolle Ausrüstung im Auge behalten können.

+ Behalten Sie Ihre Maschine im Blick

Sie wissen immer, wo Ihre Maschine gerade ist und wo sie war. Ihre GPS-Position wird verfolgt, das System warnt Sie und folgt der Maschine, wenn eine geografische Grenze überschritten oder eine Arbeitssperre verletzt wird. Der Bewegungssensor bemerkt, wenn die Maschine bewegt oder angehoben wird, und die interne Batterie sorgt dafür, dass die Telematikeinheit online bleibt. Diese Funktion erhöht die Wiederherstellungsrate der Maschine dramatisch.

+ Maximieren Sie die Betriebszeit

Der Maschinenzustand wird ständig überwacht. Dank Warnmeldungen für Wartungsintervalle, für Fehlercodes und für zu hohe Motorwerte können Sie Ihre Maschine stets in bestem Zustand halten und ihre Betriebszeit erhöhen.

+ Effizienzsteigerung

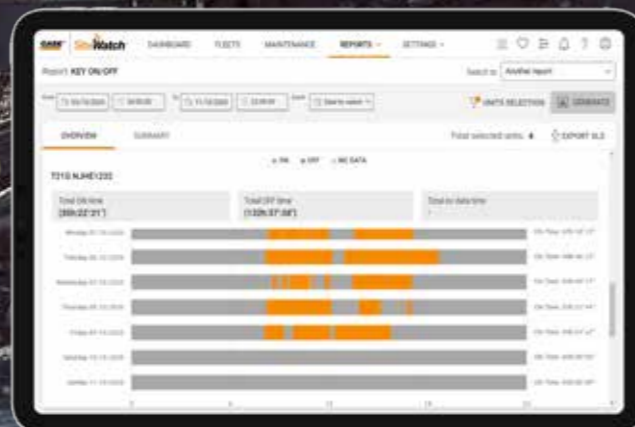
Mit Nutzungsberichten, Berichten über den Kraftstoffverbrauch, On-Off-Berichten usw. können Sie effizienzsteigernde Maßnahmen ergreifen und die Ergebnisse überwachen. Die Berichte sind sofort im Portal verfügbar. SiteWatch sorgt außerdem dafür, dass die von Ihnen benötigten Berichte wöchentlich oder monatlich an Ihr E-Mail-Postfach gesendet werden.

+ Wertvolle Erkenntnisse

Nur mit SiteWatch haben Sie Zugriff auf alle proprietären Daten Ihrer CASE-Maschine, die wertvolle Erkenntnisse aus einer umfangreichen Liste von CAN-Bus-Parametern bieten.

+ Einfacher Datentransfer

Für den Export von Daten für eine kundenspezifische Plattform nach dem AEMP 2.0-Standard steht eine API (Advanced Programming Interface) zur Verfügung.



SIE HABEN DIE KONTROLLE, EGAL WO SIE SIND

Mit der intuitiven Benutzeroberfläche von CASE SiteWatch können Sie Ihren Fuhrpark jederzeit und von überall überwachen und verwalten.



Positionsplan der Maschine

- + Überwachen und verfolgen Sie die Maschinenposition.
- + Typische Verwendung: Fuhrparkmanagement, Geofencing.



Kraftstoffverbrauchsbericht

- + Angaben zum Kraftstoffverbrauch für die ausgewählte Ausrüstung.
- + Typische Verwendung: Einsatzbezogene Kosteneffizienz, Maschinenvergleich.



Fahrzeug-CAN-Bus-Datenbericht

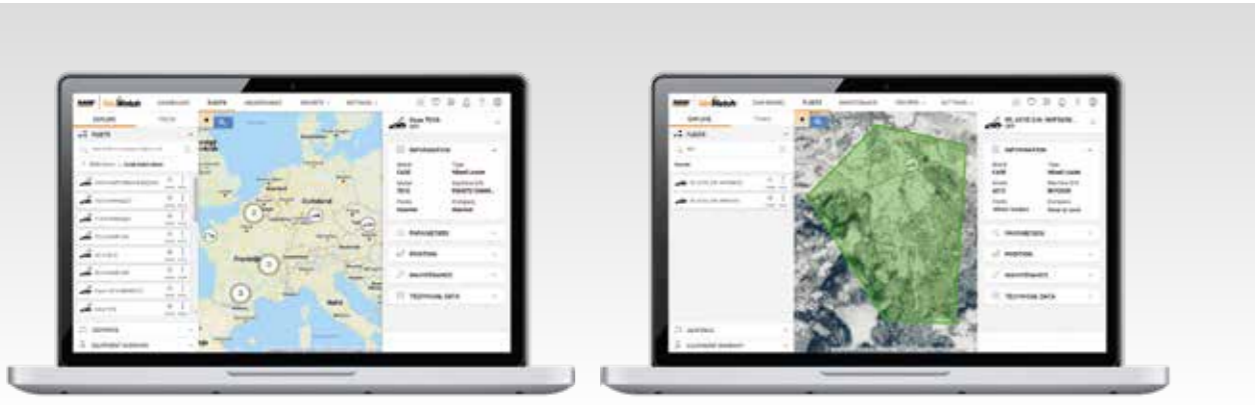
- + Für jede Maschine können bis zu 40 Parameter ausgewählt und überwacht werden. Sie können entweder im Diagrammformat zur schnelleren Interpretation oder als punktuelle Werte in Tabellen zur höheren Genauigkeit angezeigt werden.



Kombiinstrument-Seite - alle wichtigen Daten auf einer Seite, mit Informationen über Maschinenstatus und -zustand.

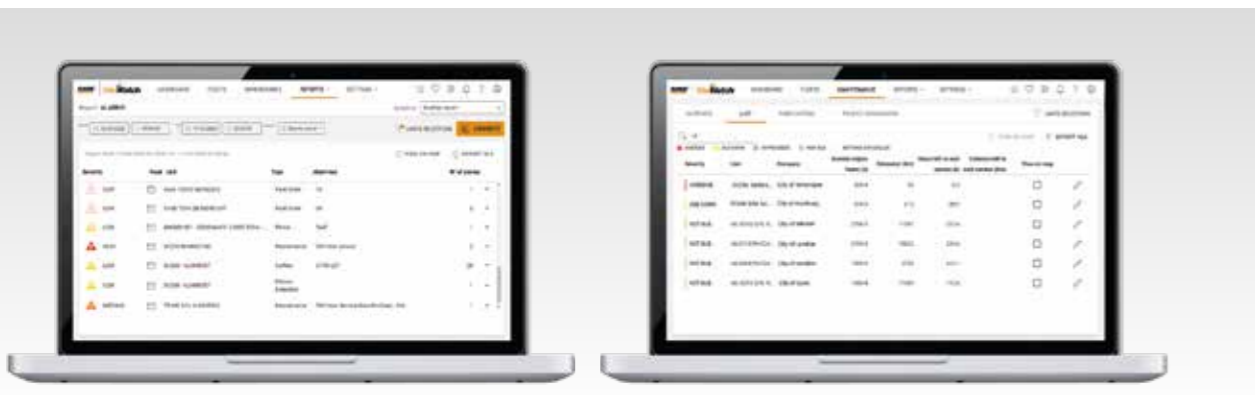
MEHR INTELLIGENZ FÜR DEN FUHRPARK

Das SiteWatch-Portal visualisiert auf einfache Weise alle wichtigen Informationen so, dass Ihr Maschinenpark auf sichere Weise, in gutem Zustand und effizient genutzt wird. Es stehen verschiedene Ansichten und Berichte zur Verfügung.



+ Machen Sie Ihre Maschine in Fleetview ausfindig, lassen Sie sich den Wartungsstatus, die Position oder den Streckenverlauf der Maschine anzeigen.

+ Erstellen Sie einen Geofence um Ihre Maschine und erhalten Sie eine Warnung, wenn die Maschine die Feldgrenze verlässt.



+ Anzeigen der Warnungen und Maßnahmen ergreifen.

+ Anzeigen des Wartungsstatus



+ Berichte ausführen, wenn die Maschine eingeschaltet war.

UND ES GIBT NOCH MEHR:

- + Mit SiteWatch treffen Sie intelligentere Entscheidungen
- + Weist auf Einsparungen hin
- + Jederzeit und überall
- + Gelassenheit
- + Bericht über die Auslastung
- + Arbeitssperre
- + Verlauf
- + CASE-eigene Daten über den Maschinenzustand
- + Warnen
- + Automatische Berichterstellung

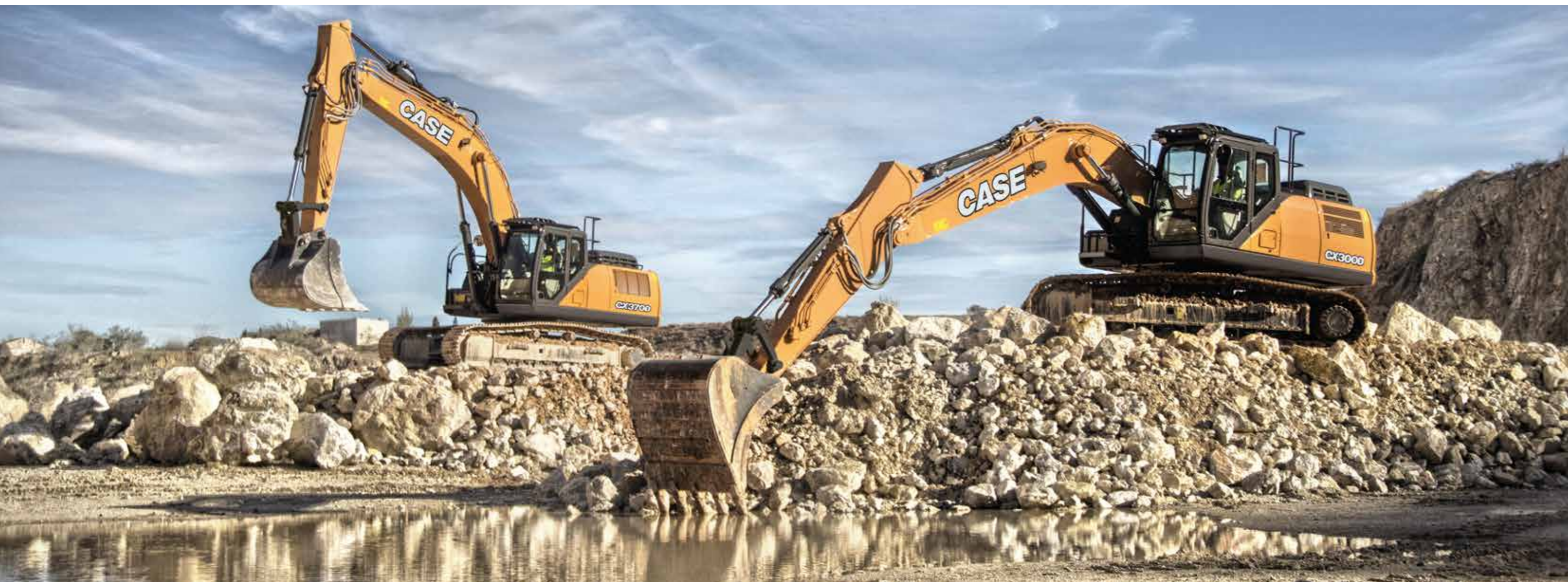


Fahrzeug-Aktivitätsbericht

- + Fahrzeugbewegungsanzeige für einen festgelegten Zeitraum.
- + Typische Verwendung: Verfolgen Sie die Bewegungen und den Betrieb der Maschine.

SITWATCH

FÜR PROFITABLE GESCHÄFTE



CASE SiteWatch macht das Flottenmanagement einfacher, produktiver, zuverlässiger und profitabler. Es kann Ihnen dabei helfen, ihr Unternehmen noch profitabler zu machen.

Gesteigerte Produktion

Die Messung und Verfolgung von Leerlaufzeiten als prozentualen Anteil des Arbeitstages ist ein Schlüsselfaktor bei der Bestimmung der Gesamtproduktivität. Die Überwachungsfunktionen von SiteWatch zeigen Ihnen, welche Arbeitsstunden produktiv sind. So können Sie ineffiziente Gewohnheiten angehen und Verbesserungen bei Treibstoffverbrauch, Wartung sowie Betriebs- und Eigentumskosten erzielen.

Vereinfachte Wartung

Die manuelle Datenerfassung ist arbeitsintensiv und anfällig für menschliches Versagen. Mit SiteWatch können Sie die Wartung Ihrer Maschine effizient planen. Sie können den Wartungsstatus leicht überprüfen, automatische wöchentliche Aktualisierungen erhalten, Warnmeldungen einrichten und basierend auf historischen durchschnittlichen Arbeitsstunden Wartungseingriffe planen. Alles, was Sie brauchen, um Ihren Fuhrpark problemlos funktionstüchtig und produktiv zu halten.

Effiziente Nutzung

SiteWatch erleichtert mithilfe detaillierter Echtzeitinformationen die Nachverfolgung der Auslastung der einzelnen Maschinen. Sie können die einsatzbereiten Maschinen identifizieren, wodurch die Effizienz Ihres Fuhrparks maximiert und die Mietkosten potenziell gesenkt werden können.

Zuverlässige Sicherheit

SiteWatch kann Ihren Fuhrpark durch Arbeitssperre, Geofencing,

Bewegungserkennung schützen, Sie bei unautorisierter Nutzung oder Bewegung einer Maschine alarmieren, die Maschine zur Bergung verfolgen und Ihnen helfen, diebstahlbezogene Kosten niedrig zu halten.

Genauere Einsatzkalkulation

SiteWatch liefert täglich genaue und detaillierte Informationen über die Maschinenlaufzeit. Mit der Integration von Backoffice-Software ist keine manuelle Dateneingabe erforderlich (menschliches Versagen).



DIE SCHLÜSSELELEMENTE VON CASE SITEWATCH

Steuergerät

Dieses Bordgerät sammelt Maschinendaten, wie Standort, Produktivität, Kraftstoffeffizienz und Maschinenparameter aus dem CAN-Bus-System und sendet sie an das Webportal des Benutzers.

Abonnementplan

Im Rahmen des Abonnementplans werden die Maschineninformationen über das Web-Portal zur Verfügung gestellt, und Warnungen vor unbefugten Bewegungen werden sofort gesendet. Wenn das Gerät an das CAN-Bus-System angeschlossen ist, werden auch Warnungen über Parameter oder Fehlercodes gesendet, die außerhalb des zulässigen Bereichs liegen.

Werkspakete haben eine Laufzeit von drei Jahren, und zusätzliche Zeitverlängerungen sind über den Ersatzteilkanal erhältlich. Komplettlösungen (Modem und Abonnement) sind auch über den Ersatzteilkanal erhältlich.

Web-Portal

Die moderne webbasierte Schnittstelle ermöglicht den Zugriff auf Maschinendaten und Berichte.

Satellitenkommunikationserweiterung

Satellitenkommunikation ist die Lösung für Gebiete, in denen die Mobilfunk-Abdeckung nicht ausreichend ist. Die Kommunikation wird über Satellit statt über die SIM-Karte gewährleistet.

PLAN-MERKMALE	ERWEITERT
FUHRPARKMANAGEMENT	
Lokalisierungs- und Pinging-Maschinen für das Projektmanagement	•
Berichterstellung Maschinenstunden	•
FUHRPARKMANAGEMENT	
Wartungsintervalle planen und vorbereiten (Teilebestellung, Terminierung)	•
SICHERHEIT	
Geofencing: Echtzeit-Benachrichtigung über ungeplante Bewegungen	•
Arbeitssperre	•
AUSLASTUNGSANALYSE UND BERICHTERSTATTUNG	
Berichterstellung: Leerlaufzeit, Motor eingeschaltet, Fahrzeit, Maschinenauslastung	•
LEISTUNGSANALYSE	
Motorlastdaten zum Vergleich von Maschinen und zur Identifizierung von Betriebstrends	•
KRAFTSTOFFINFORMATION UND BERICHTERSTELLUNG	
Kraftstoffrate und Verbrauchsdaten zur Verfolgung des Kraftstoffverbrauchs für eine einzelne Maschine oder den Fuhrpark	•
MASCHINENZUSTANDS-PARAMETER	
Betriebseigenschaften der Raupenmaschine: Temperaturen, Drücke, Alarme für Parameter außerhalb des Messbereichs und CAN-Bus-Parameter für Diagnose und Fehlerbehebung	•

SITWATCH KAUFEN

Werkseitig installiert

SiteWatch ist für alle Modelle ab Werk erhältlich.

Vom Händler eingebautes Zubehör

Spezifische Montagesätze sind bei CNH Industrial Parts für jeden Maschinentyp erhältlich.

Universal

Zur Anpassung von SiteWatch für den universellen Einsatz ist ein Nachrüstungssatz erhältlich. Er ist für den Betrieb mit allen Maschinenmarken ausgelegt. Daten, die von einem CAN bus-System gesammelt werden, sind auf ältere Maschinen, Maschinen, die keine Baumaschinen sind und Maschinen, die nicht von der Marke CNH Industrial sind, begrenzt.

Satellitenverbindung

Ein spezieller Nachrüstsatz für die Satellitenkommunikation ist für alle Bereiche erhältlich, in denen keine Mobilfunk-Kommunikation möglich ist.

HÄUFIG GESTELLTE FRAGEN ÜBER SITWATCH

Was ist Telematik?

Telematik ist die integrierte Nutzung von Telekommunikation und Informationstechnologie. Das Hardwaremodul sammelt Daten aus den Systemen der Maschine und überträgt die Informationen OTA (Over The Air), sodass sie aus der Ferne angezeigt werden können.

Bietet die SiteWatch-Telematik eine europaweite Abdeckung?

Ja. Das System CASE SiteWatch überträgt Informationen über das Mobilfunk-Kommunikationsnetz. Wenn ein Zellsignal nicht verfügbar ist, sammelt und speichert das Gerät Ihre Daten und leitet sie weiter, sobald das Netzwerk verfügbar wird.

Kann SiteWatch bei bestehenden oder älteren CASE-Maschinen nachgerüstet werden? Was ist mit anderen Maschinen?

Ja. Je nach Maschine können alle Funktionen verfügbar sein oder es kann ein Universalsatz erworben werden, mit dem das System auf allen Maschinen betrieben werden kann. In diesem Fall sind CAN bus-Daten nicht verfügbar.

Kann ich meinen Wartungsfuhrpark mit SiteWatch ausrüsten?

Ja. Der Universal-Nachrüstsatz wird bei Fahrzeugen wie Servicelastwagen funktionieren.

Kann SiteWatch ein Anbaugerät wie z. B. einen Hammer auf der Maschine überwachen?

Ja. Das SiteWatch-Modem verfügt über einen Ein-/Ausgabeport, der eine zusätzliche Überwachung ermöglicht - z. B. wenn Fett von einer Hammer- Automatikschmierung nachgefüllt werden muss.

Gibt es einen Unterschied zwischen dem Einbau im Werk und einer Nachrüstung?

Nein, alle Funktionen sind bei CASE-Maschinen verfügbar, unabhängig davon, ob es sich um eine werksseitige Ausstattung oder eine Nachrüstung handelt.

Kann ein SiteWatch-Abonnement verlängert werden?

Ja, eine Abrechnungsperiode kann verlängert oder erneuert werden und ist über CNH Industrial-Ersatzteile erhältlich.

Kann der Zugriff auf die Daten der Maschine von einem Kunden auf einen anderen übertragen werden?

Ja, er kann einfach im SiteWatch-Portal verwaltet werden.

Welche Schulung ist für die Nutzung von SiteWatch erforderlich?

Eine Schulung ist nicht notwendig, das Portal ist sehr intuitiv und die Hilfe ist online verfügbar.

Wie kann ich auf das SiteWatch-Portal zugreifen?

Auf das Portal kann über einen Computer oder über ein Mobilgerät mit Internetanschluss zugegriffen werden.

HANDELN SIE JETZT UND KURBELN SIE IHR GESCHÄFT AN

Wenden Sie sich an Ihren CASE-Händler und sprechen Sie mit ihm über maßgeschneiderte programmierte Wartungspläne für Ihren gesamten CASE-Maschinenpark.



CASE

EIN STARKES ARGUMENT.

Seit 1842 wird bei CASE Construction Equipment unerschütterliches Engagement in der Entwicklung praktischer, intuitiver Lösungen gelebt, die Effizienz und Produktivität zugleich gewährleisten.

Wir streben kontinuierlich danach, es für unsere Kunden einfacher zu machen, neue Technologien und Compliance-Anforderungen zu implementieren.

Heute gibt uns die Verbindung aus globaler Reichweite und lokaler Expertise die Möglichkeit, die realen Herausforderungen unserer Kunden stets im Fokus zu haben.

Das breit aufgestellte CASE Händler-Netzwerk weiß nicht nur bei der Unterstützung und beim Schutz Ihrer Investition Ihre Erwartungen zu übertreffen, sondern Ihnen auch bestmögliche Erfahrungen als Eigentümer zu garantieren.

Unser Ziel besteht darin, stärkere Maschinen, aber auch stärkere Gemeinschaften aufzubauen. Und so ist letztendlich das, was wir tun, genau das Richtige für unsere Kunden und unsere Gemeinschaften, die immer auf CASE zählen können.

CNH Industrial
Deutschland GmbH
Case Baumaschinen
Benzstr. 1-3 - D-74076 Heilbronn
DEUTSCHLAND

CNH Industrial
Maquinaria Spain, S.A.
Avenida Aragón 402
28022 Madrid - ESPAÑA

CNH Industrial France, S.A.
16-18 Rue des Rochettes
91150 Morigny-Champigny
FRANCE

CNH Industrial Italia Spa
via Plava, 80
10135 Torino
ITALIA

CASE Construction Equipment
Cranes Farm Rd
Basildon - SS14 3AD
UNITED KINGDOM

ANMERKUNG: Die als Standard- und als Option erhältlichen Ausrüstungen können je nach Anfrage oder gesetzlichen Sonderbestimmungen im jeweiligen Land variieren. Die Bilder können nicht serienmäßig erhältliche oder nicht erwähnte Geräte zeigen. Außerdem behält sich die Firma CNH Industrial das Recht zur Änderung der Maschinenspezifikationen ohne Vorankündigung vor und dies ohne jegliche Verpflichtungen, die durch diese Änderungen entstehen könnten.

Entspricht der geänderten Richtlinie 2006/24/CE

CASECE.COM
00800-2273-7373

Der Anruf aus dem Festnetz ist gebührenfrei. Bei Anruf aus dem Mobilnetz können Gebühren anfallen - erfragen Sie etwaige Kosten vorab bei Ihrem Anbieter. Falls Sie Probleme bei der Anwahl der gebührenfreien Nummer haben sollten, empfehlen wir Ihnen den Anruf unter der kostenpflichtigen Rufnummer +49(0)6951709325.