

KOPARKI GAŚNIENICOWE SERII CX D
CX145D SR I CX245D SR
STAGE V

CASE
CONSTRUCTION



**NADSZEDŁ CZAS
NA WIĘCEJ**

www.casece.com

EXPERTS FOR THE REAL WORLD
SINCE 1842

DZIEDZICTWO „DOSKONAŁEJ RÓWNOWAGI” JAK TWORZENIE „DZIEŁA SZTUKI”



EXPERTS FOR THE REAL WORLD SINCE 1842

1842 Powstaje CASE.

1869 Powstaje pierwsza przenośna maszyna parowa CASE - Narodziny budowy dróg.

1957 Pierwsza na świecie fabrycznie zintegrowana ładowarka/koparka: CASE na pierwszym miejscu.

1969 CASE rozpoczyna produkcję ładowarek o sterowaniu burtowym.

1992 Sumitomo staje się dostawcą CASE Corporation, dystrybuując koparki o masie od 7 do 80 ton.

1998 Podpisanie Globalnego Sojuszu pomiędzy CASE Corporation a Sumitomo.

2001 CASE przedstawia pierwsze koparki CX, potężne nowe „myślące maszyny” zaprojektowane w celu zwiększenia produktywności dzięki wbudowanym inteligentnym funkcjom.

2007 CX210B otrzymuje nagrodę „Good Design Award” przyznaną przez Design Academy of Japan.

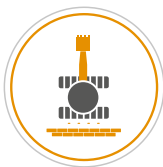
2008 CX210B zdobywa 18. nagrodę „Energy Conservation Award” przyznaną przez Agencję Zasobów Naturalnych i Energii japońskiego Ministerstwa Gospodarki.

2011 CASE zostaje pierwszym producentem maszyn budowlanych, który oferuje zarówno selektywną redukcję katalityczną, jak i chłodzoną recykulację spalin jako rozwiązania spełniające rygorystyczne normy emisji.

2015 CASE wprowadza na rynek nowe koparki gąsienicowe „Serii D” Tier 4 final/ EU Stage IV.

2018 CASE rozpoczyna produkcję modeli Stage V dla Europy.

NAJRZADSZA PARA PRĘDKOŚĆ I STEROWALNOŚĆ



KOMPAKTOWA WYDAJNOŚĆ

Modele CASE Short Radius to idealne maszyny do miejsc pracy, gdzie przestrzeń jest ograniczona, takich jak budowa dróg lub obszarów miejskich.

Nasze modele SR oferują wszystkie zalety serii D, dzięki czemu można wykonywać pracę w ograniczonych przestrzeniach bez uszczerbku dla wydajności.

Duża masa robocza i standardowe podwozie w konfiguracji z lemieszem zapewniają większą stabilność i doskonałą zwrotność w wąskich przestrzeniach.

Maszyny oferują najlepszy w swojej klasie udźwig, zapewniając wysoką wydajność w wielu różnych zastosowaniach.



SZYBKIE CYKLE

Wysokowydajne sterowanie hydrauliczną

- Elektrycznie sterowane pompy zapewniają szybsze czasy cyklu.
- Przepływ oleju może być regulowany w zależności od potrzeb roboczych lub zwiększany płynnie przy rozpoczynaniu jazdy i opuszczaniu wysięgnika.
- W rezultacie reakcja maszyny na obciążenie robocze jest zwielfokrotniona, dzięki czemu czasy cyklu są do 5% szybsze niż w przypadku poprzedniej generacji.



WYSOKA PRECYZJA I STEROWALNOŚĆ

Płynna kontrola dzięki inteligentnemu układowi hydraulicznemu CASE

Sprawdzony inteligentny układ hydrauliczny CASE (CHIS) zapewnia imponującą kontrolę nad maszyną z niezrównaną oszczędnością energii we wszystkich fazach cyklu (kopanie, podnoszenie i obracanie wysięgnika, wysypywanie).

SERIA D

KOPARKI GAŚNIENICOWE



DUŻA WSZECHSTRONNOŚĆ

Szeroka oferta

Wersje z lemieszem i bez, wysięgnik pojedynczy, wysięgnik 2-częściowy i wysięgnik z przesunięciem, aby dopasować się do różnych potrzeb roboczych.

Tryby pracy łatwo dostosowują się do każdego obciążenia

Znane systemy trybów pracy oferują 3 tryby mocy, aby dopasować się do różnych wymagań.

TRYB **A** do równania, podnoszenia i prac precyzyjnych.

TRYB **H** najlepsza równowaga pomiędzy produktywnością a oszczędnością paliwa.

TRYB **SP** dodatkowa prędkość i moc dla najbardziej wymagających prac, które wymagają maksymalnej wydajności.

Auto Power boost automatycznie zwiększa ciśnienie hydrauliczne w zależności od zapotrzebowania na pracę.

Urządzenie zakłócające CASE jest standardem w wersji z wysięgnikiem z przesunięciem, co pozwala operatorowi na w pełni bezpieczne korzystanie z przystawki bliżej kabiny. Zmniejsza się również wysokość transportu.

WYSOKA JAKOŚĆ

Dokładna, prosta i solidna konstrukcja zapewniająca wysoką trwałość

- Wierna godnej pozazdrośczenia reputacji CASE w zakresie niezawodności i trwałości, Seria D zapewnia wiodące rozwiązania konstrukcyjne i jakość produkcji.
- Szeroki wybór rozwiązań ramion, w tym ramię o dużej wytrzymałości z płytą wzmacniającą i prętami na dolnej stronie.

OSZCZĘDNOŚĆ ENERGII I STEROWANIE ADAPTACYJNE

SEKRET



WYSOKA WYDAJNOŚĆ: SEKRET

Doskonałe osiągi przy niskim zużyciu paliwa

Inteligentny Układ Hydrauliczny CASE (CIHS) niczym DYREKTOR ORKIESTRY koordynuje poszczególne komponenty i sprawia, że pracują w harmonii. W rezultacie siła idzie w parze z manewrowością, zapewniając imponującą adaptacyjną płynną kontrolę podczas każdego przejścia z jednego ruchu do drugiego, zapewniając oszczędność energii w każdej fazie cyklu. Operator, nawet ten najbardziej wymagający, czuje się natychmiast pod kontrolą ogromnej mocy maszyny z najwyższą precyzją, jakiej może sobie życzyć.

- Kontrola momentu obrotowego zmniejsza obciążenie pompy głównej, aby zapobiec spadkowi obrotów silnika.
- Regulacja zużycia wysięgnika (BEC) zwiększyła wydajność paliwa podczas opuszczania i obrotu wysięgnika.
- Regulacja zwolnienia obrotu (SWC) dokładnie zarządza rozdziałem mocy hydraulicznej przy obrocie.
- Regulacja skoku szpuli (SSC) powoduje automatyczną regulację ciśnienia podczas operacji kopania i poziomowania.
- Funkcje Auto Idle i Idle Shutdown pozwalają uniknąć niepotrzebnego zużycia paliwa.
- Regulacja regeneracji oleju wysięgnika (BRC) do CX245D SR wykorzystuje ruch wysięgnika w dół, aby przyspieszyć otwieranie ramienia.



OCZYSZCZACZ (STAGE V)

Silniki zgodne z normą EU Stage V

- Nowy silnik STAGE V spełnia najnowsze normy UE dotyczące emisji spalin z silnika, które określają nowe limity liczby cząstek stałych (PN) i dalej obniżone poziomy cząstek stałych (PM).
- Czujnik separatora wody połączony ze specjalnym komunikatem na monitorze maszyny, aby spuścić wodę, gdy poziom w filtrze jest zbyt wysoki.
- Nowy końcowy filtr bezpieczeństwa (bezobsługowy) chroniący silnik przed pyłem podczas wymiany filtra głównego.
- Recyrkulacja gazów olejowych w zamkniętym obiegu PCV (Positive Crankcase Ventilation) dla CX245D SR zapewnia, że gazy olejowe są filtrowane, oddzielane i przesyłane z powrotem do skrzyni korbowej, unikając rozproszenia w powietrzu.
- Silnik najnowszej generacji, sterowany elektronicznie z turbosprężarką doładowującą o zmiennej geometrii, wysokociśnieniowy common rail z wielopunktowym wtryskiem zapewnia świetne osiągi i niskie zużycie paliwa.
- Największy w branży zbiornik Adblue® umożliwia dłuższy czas pracy bez konieczności zatrzymywania się w celu uzupełnienia Adblue (5 uzupełnień paliwa przed zatrzymaniem w przypadku CX245D SR, 7 uzupełnień paliwa w przypadku CX145D SR).
Dzięki CASE nie tracisz czasu, a Twoje uzupełnianie jest bardziej wydajne i bezpieczne.

SERIA D

KOPARKI GAŚNIENICOWE



KOMFORTOWA I BEZPIECZNA KABINA

Najwyższa konfiguracja wnętrza kabiny

- Doskonała konstrukcja kabiny z dużą ilością miejsca na nogi dla operatora.
- W pełni regulowane stanowisko robocze
- Ergonomicznie zaprojektowany fotel z wysokim oparciem z zawieszeniem pneumatycznym zapewniającym doskonały komfort, regulacja pochylenia fotela i podgrzewanie fotela.
- Najwyższej klasy wyposażenie obejmuje kolorowy monitor LED o przekątnej 178 mm, tuner i radio Bluetooth, przestronny schowek, wtyczkę akcesoriów 12v, uchwyt na schowek, uchwyt na telefon komórkowy, skrzynkę ciepłą i chłodną, złącze serwisowe skrzynki bezpieczników, tacę do przechowywania i ergonomiczne oparcie na ramię.



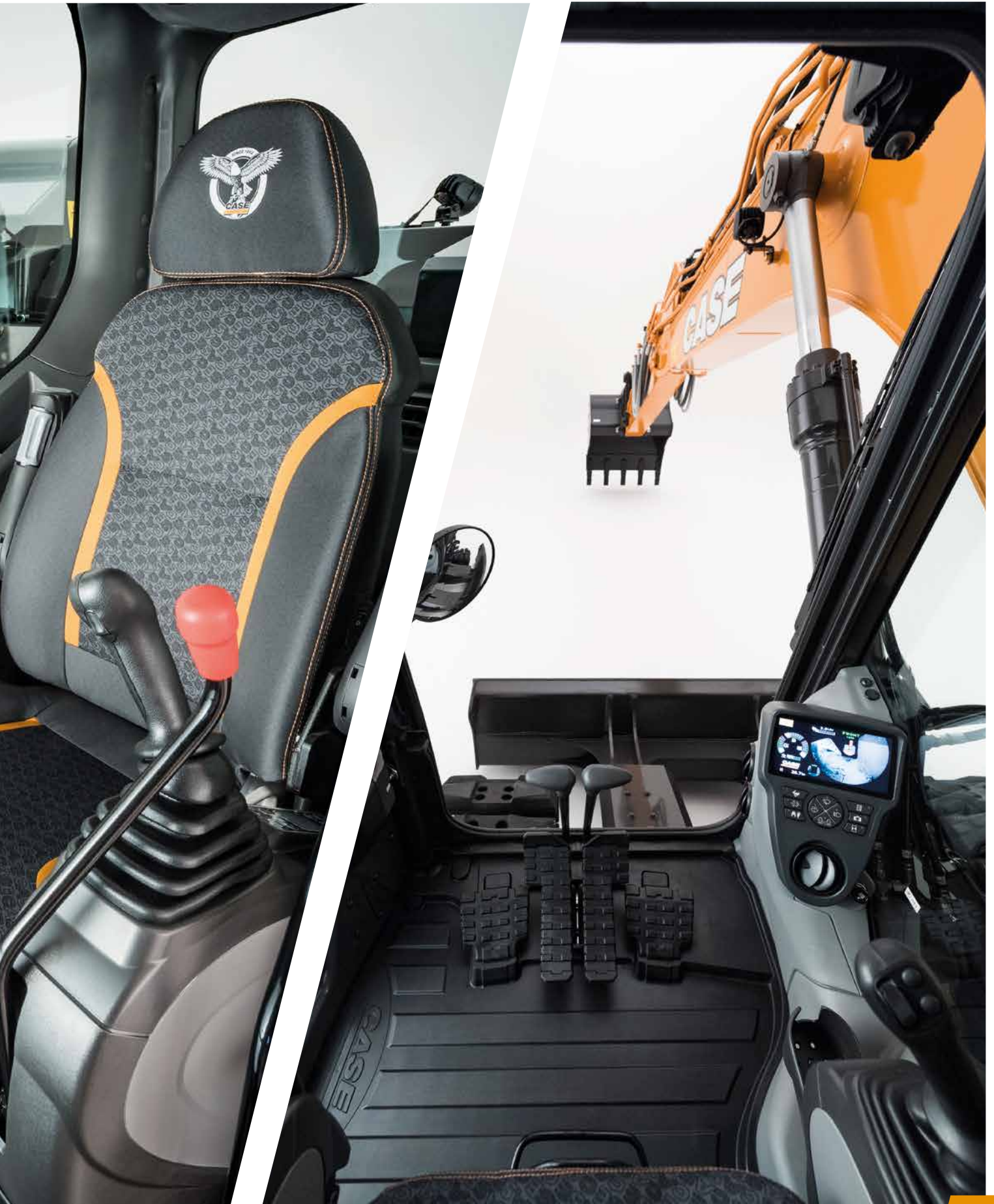
PŁYNNA JAZDA, CICHE ŚRODOWISKO PRACY

Dźwiękoszczelna kabina ciśnieniowa

- System amortyzacji obniża poziom hałasu i wibracji, zapewniając operatorowi najwyższy komfort.



ZASADY KOMFORTU KABINA I FOTEL PIERWSZEJ KLASY



SERIA D

KOPARKI GAŚNIENICOWE



NOWY PROJEKT

Unowocześniona konstrukcja sprężyny powrotnej i pręta z nową płytą wewnętrzną o podwójnym przekroju, aby znacznie poprawić samodzielne oczyszczanie się z błota i gruzu, a także zwiększyć trwałość rolki nośnej.



BEZPIECZNE DZIAŁANIE

Kabina ROPS i FOPS, poziom 2

Zaprojektowane z myślą o zapewnieniu najwyższego bezpieczeństwa na placu budowy przy jednoczesnym zwiększeniu wydajności.

- Wzmocniona konstrukcja kabiny zgodna z wymogami ROPS/FOPS.
- Górna osłona kabiny z certyfikatem FOPS level 2 to standard.
- Opcjonalne osłony przednie poziom 1 i 2
- Montowany fabrycznie alarm jazdy dla większego bezpieczeństwa na placu budowy wokół maszyny.



BEZPIECZNA I ŁATWA KONSERWACJA

Tworzo stąpaj po ziemi z CASE

- Wszystkie filtry i punkty regularnego napełniania są pogrupowane dla łatwego dostępu.
- Okresy wymiany oleju silnikowego ustalone na 500 godzin.
- Radiator i rdzenie chłodnicy zamontowane obok siebie dla łatwego dostępu w celu czyszczenia i bardziej wydajnego chłodzenia.
- Standardowa pompa do tankowania o wydajności 100 l/min z automatycznym odcięciem zmniejsza czas przestoju przy regularnych napełnieniach.
- Opcjonalny port do pobierania próbek oleju hydraulicznego i silnikowego dostępny na poziomie gruntu, co ułatwia kontrolę oleju.
- Przełącznik wyłączania akumulatora umożliwiający bezpieczną konserwację układu elektrycznego.
- Wszystkie koparki gaśnicowe serii D są wyposażone w tuleje Extended Maintenance System (EMS), zapewniające 1000-godzinne odstępy między smarowaniem na wszystkich sworzniach z wyjątkiem podnośnika osprzętu.

NOWOŚĆ
NOWOŚĆ

- Nowy przewód doprowadzający filtra paliwa bez konieczności płukania po wymianie filtra dzięki filtrowi bezpieczeństwa (bezobsługowy)
- Czujnik filtra wstępnego paliwa i wody ze specjalnym komunikatem na monitorze kabinowym.



BEZPIECZEŃSTWO I KONSERWACJA PRACUJ BEZPIECZNIE W KAŻDYCH WARUNKACH



DOSKONAŁA WIDOCZNOŚĆ

Bezpieczna konstrukcja kabiny

Kabina zaprojektowana tak, aby stworzyć odczuwalnie bezpieczne i pewne środowisko pracy:

- Duża powierzchnia przeszklona
- Efektywne wykorzystanie przestrzeni dzięki zgrupowanym układom chłodzenia silnika i oczyszczania spalin zapewniającym doskonałą widoczność z tyłu.
- Kamery wsteczne i boczne w standardzie
- Opcjonalny monitor maksymalnego podglądu CASE (230° widok z tyłu i z boku)
- Opcjonalny pakiet oświetlenia LED zapewnia głębsze i szersze pokrycie widoczności obszaru wokół maszyny podczas pracy po zmroku.



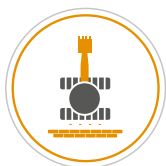
BEZPIECZNY DOSTĘP DO NADWOZIA

Solidna i wytrzymała platforma i poręcze

- Szerokie, solidne i wygodne stopnie umożliwiające bezpieczny dostęp do górnej części pokrycia.
- Płyty antypoślizgowe i osłona górnego pokrycia są podtrzymywane przez 2 łożyska gazowe i zabezpieczone przez 2 mechaniczne ograniczniki, gdy są otwarte.
- Zgodna z normami ISO, składana barierka ochronna i poręcz dla większej ochrony i łatwiejszego transportu



GŁÓWNE POWODY DLA KTÓRYCH WARTO WYBRAĆ SERIĘ D



KOMPAKTOWA WYDAJNOŚĆ

- Idealne maszyny dla miejsc pracy, gdzie przestrzeń jest ograniczona
- Najlepszy w swojej klasie udźwig dla wysokiej wydajności
- Zwiększony ciężar roboczy dla dodatkowej stabilności



SEKRET WYSOKIEJ PRECYZJI I STEROWALNOŚCI

Inteligentny system hydrauliczny CASE (CIHS) jest synonimem i punktem odniesienia na rynku, ponieważ jest to jedna z niewielu maszyn łączących w sobie SZYBKOŚĆ, STEROWALNOŚĆ i najlepszą wydajność energetyczną.



DUŻA WSZECHSTRONNOŚĆ

- 3 dostępne tryby zasilania, aby dopasować się do potrzeb klienta (A, H, SP)
- Funkcja Auto Power do automatycznego zwiększania ciśnienia hydraulicznego.



WYSOKA WYDAJNOŚĆ

- System oszczędzania energii umożliwiający wykorzystanie wszystkich możliwości oszczędzania paliwa: do 8% większa wydajność paliwa
- Najlepszy w swojej klasie poziom autonomii AdBlue dzięki większemu zbiornikowi AdBlue i niskiemu zużyciu dodatków.



SILNIK STAGE V

- zgodny z najnowszą normą UE:
- nowy ATS z filtrem DPD (Diesel Particulate Diffuser)
- nowy zamknięty system PCV w CX245D SR (Positive Crankcase Ventilation)





SZYBKIE CYKLE

- Najlepsze w swojej klasie czasy cyklu dzięki ulepszonemu układowi hydraulicznemu
- Elektronicznie sterowane pompy hydrauliczne



DOSKONAŁA WIDOCZNOŚĆ

- Szeroka powierzchnia przeszklona
- Kamery wsteczne i boczne w standardzie
- Duży monitor LED
- Opcjonalny monitor CASE dla maksymalnej widoczności (230° widok z tyłu i z boku)
- Pakiet oświetlenia LED



PŁYNNĄ JAZDĄ, SPOKOJNE ŚRODOWISKO PRACY

- Kabina z systemem amortyzacji
- Niski poziom hałasu i wibracji



WYGODNA I BEZPIECZNA KABINA

- Bardzo przestronna kabina
- W pełni regulowane stanowisko robocze
- Wysokie oparcie fotela
- Kabina ROPS i FOPS poziom 2 w standardzie



BEZPIECZNA OBSŁUGA I KONSERWACJA

- NOWOŚĆ** - Nowy przewód doprowadzający filtr paliwa bez konieczności płukania po wymianie filtra: dzięki filtrowi bezpieczeństwa (bezobsługowy)
- NOWOŚĆ** - Filtr wstępny paliwa Czujnik wody ze specjalnym komunikatem na monitorze kabinowym
- Standardowe przedłużone poręcze i barierki ochronne
- Opcjonalnie montowany fabrycznie alarm jazdy
- Punkty konserwacji pogrupowane dla łatwego i bezpiecznego dostępu
- Składana barierka ochronna i poręcz

NEW

NOWE PODWOZIE

W CX145D SR nowa konstrukcja sprężyny odrzutu i pręta. Dla lepszego samodzielnego oczyszczania z błota i zanieczyszczeń oraz zwiększenia trwałości rolki nośnej.



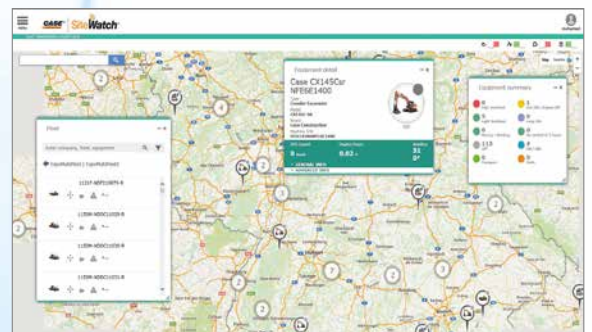
PRAKTYCZNA STRONA NAUKI

System telematyczny CASE SiteWatch wykorzystuje supernowoczesny moduł elektroniczny montowany opcjonalnie w maszynie do zbierania i zestawiania informacji z danej maszyny i z satelitów GPS.

Dane te są następnie przesyłane bezprzewodowo za pośrednictwem sieci komórkowej do internetowego portalu telematycznego CASE.

SiteWatch - centralne miejsce do kontrolowania floty w zasięgu ręki

- 📶 Sprawdź rzeczywiste użycie swojej floty i zoptymalizuj je
 - Wyeliminuj fikcyjne użycie maszyn - SiteWatch pozwala zarazem zidentyfikować nieużywane jednostki jak i te nadmiernie przeciążone zadaniami.
 - Przydziel jednostki tam, gdzie są one bardziej potrzebne.
 - Planowanie przeglądów z wyprzedzeniem jest łatwiejsze, ponieważ podgląd na aktualną liczbą motogodzin jest zawsze dostępny.
 - Rozszerz korzyści płynące z SiteWatch na resztę swojej floty - SiteWatch można zainstalować również na dowolnej maszynie innej marki.
- 📶 Oceń zasadność swoich całkowitych kosztów utrzymania!
 - Bądź w stanie zestawić ze sobą zużycia paliwa różnych typów maszyn, co pozwoli Ci wybrać odpowiedni sprzęt.
 - Zaoszczędzić na kosztach transportu dzięki planowaniu i pogrupowaniu czynności konserwacyjnych.
 - Spokój ducha, zoptymalizowany czas pracy i niższe koszty naprawy – dzięki profilaktycznej konserwacji możesz uniknąć usterek i awarii zakłócających cykl prac, bo np. dostaniesz z wyprzedzeniem alert, gdy silnik będzie wymagał serwisowania.
 - Bądź w stanie porównać współczynnik zwrotu kosztów inwestycji swoich aktywów na poszczególnych placach budowy.
 - Twój sprzęt jest używany tylko w ustalonych godzinach pracy. Można na przykład zaprogramować otrzymywanie informacji, gdy maszyna pracuje w trakcie weekendu lub w nocy.
 - Integracja z harmonogramem obsługi serwisowej gwarantuje, że Twój sprzęt jest we właściwym miejscu, we właściwym czasie.
- 📶 Więcej bezpieczeństwa, niższa składka ubezpieczeniowa.
 - Chronić sprzęt przed złodziejami – dzięki geolokalizacji, łatwo odwieść ich od swoich zamiarów. SiteWatch jest ukryty w taki sposób, aby złodzieje nie mogli go szybko znaleźć.
 - Twoja flota jest używana tylko tam, gdzie Ty o tym zadecydujesz. Możesz ustawić wirtualne ogrodzenie i odbierać mailem powiadomienie, gdy maszyna opuści ten obszar.



WYPOSAŻENIE STANDARDOWE

SILNIK

4-cylindrowy turbodoładowany diesel Isuzu
Certyfikat V stopnia UE
Selektywna redukcja katalityczna (SCR)
Dyfuzor cząstek stałych (DPD)
Chłodzona recyrkulacja spalin (CEGR)
Turbosprężarka VGT
Elektroniczny wtrysk paliwa
Wysokociśnieniowy system Common Rail
Bezpieczny start w pozycji neutralnej
Automatyczne rozgrzewanie silnika, zatrzymanie awaryjne
Wstępne podgrzewanie świecy żarowej
EPF (Engine Protection Feature)
Dwustopniowa filtracja paliwa
Filtr powietrza z podwójnym elementem
Zdalny filtr oleju
Zielony korek spustu oleju
500-godzinny okres wymiany oleju silnikowego
System 24-Volt
Odlącznik akumulatora
Pakiet chłodzący do wysokich temperatur otoczenia
Zewnętrzne wskaźniki paliwa i AdBlue
Chłodnica paliwa
Wskaźnik ograniczenia filtra paliwa
Zawór odcinający paliwo
Czujnik filtra wstępnego paliwa i wody ze specjalnym komunikatem na monitorze kabinowym
Start na biegu jałowym
Radiator, chłodnica oleju, intercooler - ekran ochronny
Pompa paliwowa

SYSTEMY OSZCZĘDZANIA PALIWA

System Engine Idle/Fuel Economy:
Auto-idle
Bezczynność jednym przyciskiem
Automatyczne wyłączanie na biegu jałowym
Kontrola momentu obrotowego
Regulacja zużycia wysięgnika (BEC)
Regulacja zwolnienia obrotu (SWC)
Regulacja skoku szpuli (SSC)
Regulacja regeneracji oleju wysięgnika (BRC) do CX245 D SR

HYDRAULIKA

Elektronicznie sterowane pompy hydrauliczne
Automatyczne zwiększanie mocy

WYPOSAŻENIE DODATKOWE

HYDRAULIKA

Linia zasilająca do chwytaka łupinowego
Linia niskiego przepływu ze sterowaniem proporcjonalnym
Linia jednokierunkowa do młota z elektrycznym sterowaniem proporcjonalnym dla wersji Offset
Linia dwustronnego działania z elektrycznym sterowaniem proporcjonalnym dla wersji Offset

PRZYSTAWKI

CX145D SR

Ramię 2,1 m (HD) dla Mono i na życzenie dla 2 sztuk Boom
Ramię 2,1 m do wersji z przesunięciem
Ramię 2,5 m do 2-częściowego wysięgnika

Automatyczna zmiana prędkości jazdy
Możliwość wyboru trybu pracy
Obwód wielofunkcyjny (młot/wysoki przepływ) z elektrycznym sterowaniem proporcjonalnym
Urządzenie ostrzegające przed przeciążeniem
Kontrola wzorów ISO
Wstępne ustawienia pompy pomocniczej
Wybór pomocniczy sterowany przełącznikiem
Zawór pomocniczy
Wskaźnik ograniczenia filtra hydraulicznego
Chłodnica oleju
Okres wymiany oleju hydraulicznego co 5 000 godzin
Okres wymiany filtra hydraulicznego co 2 000 godzin

GÓRNA KONSTRUKCJA

Lustra ISO
Poręcz - dostęp do RH
Bariery ochronne ISO
Kabina z izolacją (płynną i sprężynową)
Ucha do podnoszenia przeciwwagi
Zamykany korek paliwa, drzwi serwisowe i skrzynka narzędziowa
Kamera bezpieczeństwa z widokiem z tyłu i z boku
2,85 t przeciwwagi (CX145D SR Tylko CX145DSR)
3,35 t przeciwwagi (tylko CX145D SR LC)

STANOWISKO ROBOCZE

Kabina z certyfikatem ROPS
Strażnik FOPS OPG poziom II
Kabina ciśnieniowa
Bezpieczne szkło hartowane
Przednia szyba z blokadą jednym przyciskiem
Osłona przeciwsłoneczna i osłona przeciwdeszczowa
AC/ogrzewanie/odmrażanie z automatyczną regulacją klimatyzacji
Hot&coolbox, uchwyt na kubki i popielniczka
Wewnętrzne światło kopułkowe
Fotel z wysokim oparciem z zawieszeniem pneumatycznym pokryty tkaniną
Przesuwany fotel - 90 mm
Pasy bezpieczeństwa
Regulowane podłokietniki
Konsole przechylne - 4-pozycyjne
Sterowanie joystickiem o niskim wysiłku
Kokpit przesuwany 180 mm
Pomocniczy system wyboru
Port Aux-in dla elektroniki osobistej
Wielofunkcyjny kolorowy monitor LED (180 mm)

Ramię 3,0 m do wysięgnika pojedynczego i 2-częściowego

CX245D SR

Ramię 2,4 m (HD) do 2-częściowego wysięgnika
Ramię 2,95 m do wysięgnika pojedynczego i 2-częściowego

CIĘŻKA PRZECIWWAGA

3,55 t ciężka przeciwwaga (do CX145D SR LC i CX145D SR z lemieszem)

STANOWISKO ROBOCZE

Przednia osłona kabiny - przęty pionowe (OPG poziom 2)
Przednia osłona kabiny - przęty pionowe (OPG poziom 1))

26 języków do wyboru dla monitora
System antykradzieżowy (system kodów startowych)
Gumowa mata podłogowa
Gniazdo elektryczne 12 V
Zapalniczka samochodowa 24 V
Jednoczęściowe prawe okno
Lustra wewnętrzne i zewnętrzne
Wycieraczka przedniej szyby / spryskiwacz
Przezroczyste okno dachowe (Lexan) z osłoną przeciwsłoneczną
Schowki
Pokładowy system diagnostyczny
Alarm jazdy
Radio DAB+ z anteną i 2 głośnikami
8 lamp roboczych LED (2 na dachu kabiny, 1 na lewym wysięgniku, 1 w skrzynce narzędziowej, 4 dookoła)

PRZYSTAWKI

CX145D SR

Wysięgnik pojedynczy 4,63 m
Ramię 2,50 m
przygotowanie pod szybkozłącze
Zawory bezpieczeństwa i łącznik łyżki z hakiem

CX245D SR

Wysięgnik pojedynczy 5,70 m
Ramię 2,40 m (HD)
Przygotowanie pod szybkozłącze
Zawory bezpieczeństwa i łącznik łyżki z hakiem

Uchwyty do rur pomocniczych
Centralny bank smarów
Zawór poduszki przystawki

PODWOZIE

600 mm stalowe, potrójne ślizgacze
Wanna łóżkowska gramofonu z pełnym pokryciem
Uszczelniony łańcuch ogniowy
Punkty mocowania

TELEMATYKA

3 lata zaawansowanej subskrypcji SiteWatch ze zdalnym monitorowaniem

Monitor CASE Maximum View (CMVM) - 3 kamery system

NADWOZIE

Porty pobierania próbek oleju hydraulicznego i silnikowego

PODWOZIE

500 mm stalowe potrójne groty (CX145D SR)
łańcuchy o ogniach gumowych 500 mm (CX145D SR)
łańcuchy o ogniach gumowych 600 mm (CX245D SR)
Stalowe, potrójne groty o długości 700 mm (CX145DSR i CX245DSR)
800 mm stalowe potrójne groty (CX245DSR)
900 mm stalowe potrójne groty (CX245DSR)
Przewodnik po potrójnym torze





SERIA CX D

CX145D SR

SPECYFIKACJE

SILNIK

Model _____ ISUZU VD-4JJ1X
Typ _____ Chłodzony wodą, 4-suwowy diesel, 4-cylindrowy w układzie rzędowym, Wysoki ciśnieniowy system Common Rail (sterowanie elektryczne), turbosprężarka z powietrzem chłodzony intercooler, system SRC
Obróbka spalin: _____ Stage V, CEGR, DOC + DPD + SCR
Automatyczne czyszczenie dzięki zarządzaniu temperaturą i ciśnieniem
Liczba cylindrów / Objętość skokowa (l) _____ 4 / 2,99
Poziom emisji _____ Rozp. Eu 2016/1628 Etap V
Średnica i skok (mm) _____ 95.4 x 104.9

Moc znamionowa na kole zamachowym

SAE J1349, ISO 9249 (kW / hp) _____ 76,4 / 102 przy 2000 min⁻¹
ISO 14396 (kW / hp) _____ 78,5 / 105 przy 2000 min⁻¹

Maksymalny moment obrotowy

SAE J 1349, ISO 9249 (Nm) _____ 349 przy 1800 min⁻¹
ISO 14396 (Nm) _____ 356 przy 1800 min⁻¹

UKŁAD HYDRAULICZNY

Pompy główne _____ 2 osiowe pompy tłokowe o zmiennym wydatku z systemem regulacji
Maks. przepływ oleju (l/min) _____ 2 x 129 przy 2000 min⁻¹

Ciśnienie w obiegu roboczym

Wysięgnik/Ramię/Lyżka (Mpa) _____ 34,3 MPa - 36,3 z automatycznym zwiększeniem mocy

Wysięgnik/Ramię/Lyżka (tylko wersja z przesunięciem) (Mpa) _____ 34,3

Obwód wahadłowy (Mpa) _____ 27,9

Obwód jazdy (Mpa) _____ 34,3

Układ z przesunięciem (tylko wersja z przesunięciem) (Mpa) _____ 31,4

Pompa sterująca _____ 1 pompa zębata

Maks. przepływ oleju (l/min) _____ 20

Ciśnienie w obwodzie roboczym (MPa) _____ 3,9

Cylindry wysięgnikowe

Otwór (mm) _____ 105

Skok (mm) _____ 1120

Cylinder łyżki

Otwór (mm) _____ 115

Skok (mm) _____ 1108

Cylinder kubelkowy

Otwór (mm) _____ 95

Skok (mm) _____ 881

Cylinder ustawiania wysięgnika (wersje 2PB)

Bore (mm) _____ 140

Stroke (mm) _____ 840

Cylinder roboczy lemieszka (wersje lemieszka spycharkowego)

Sztuki _____ 2

Bore (mm) _____ 115

Stroke (mm) _____ 250

Cylinder roboczy przesunięcia (wersja z przesunięciem)

Bore (mm) _____ 120

Stroke (mm) _____ 363

OBRÓT

Silnik obrotu _____ Silnik osiowo-tłokowy o stałym przemieszczeniu

Maksymalna prędkość obrotowa (min⁻¹) _____ 12,5

Moment obrotowy (kNm) _____ 37

INSTALACJA ELEKTRYCZNA

Napięcie (V) _____ 24

Alternator (Amp) _____ 90

Rozrusznik (V - kW) _____ 24 - 4,0

Akumulator _____ 2 X 12 V 72 Ah/5HR

PODWOZIE

Duża prędkość jazdy (km/h) _____ 5,6

Mała prędkość jazdy (km/h) _____ 3,4

Uciąg belki zaczepowej (kN) _____ 116

krążków prowadzących (po każdej stronie) _____ 1 (z lemieszem);

2 (LC bez ostrza)

Liczba krążków gąsienicy (po każdej stronie) _____ 7

Liczba stóp (z każdej strony) _____ 43 (z lemieszem);

46 (LC z/bez lemieszka)

Rodzaj stóp _____ Potrójne stopy z ostrogą

Zdolność stopniowa _____ 70 % (35°)

POJEMNOŚĆ OBWODÓW I KOMPONENTÓW

Zbiornik paliwa (l) _____ 200

Układ hydrauliczny (l) _____ 158

Zbiornik hydrauliczny (l) _____ 75

Zbiornik AdBlue (l) _____ 43

POZIOM DŹWIĘKU

Zewnętrzny gwarantowany poziom dźwięku

(Dyrektywa UE 2000/14/WE) (dB(A)) _____ LwA 99

Poziom ciśnienia akustycznego

w kabinie operatora (ISO 6396) (dB(A)) _____ LpA 69

CIĘŻAR ROBOCZY

	Ciężar roboczy	Przeciwwaga (kg)
LC	14500/14700*	3350/3550
Lemiesz	14700/15400*	2850/3550
2 częściowy wysięgnik	15200	3350
2 PB z lemieszem	15800	3350
Przesunięcie	15400	2850

*z ciężką przeciw wagą

WYMIARY I ZASIĘG LEMIESZA

Wymiary lemieszka

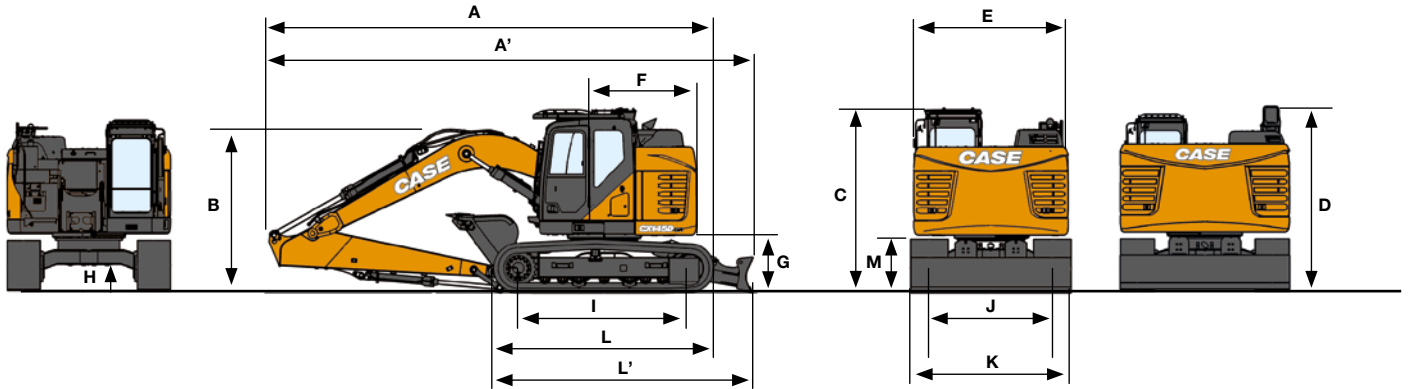
Lemiesz (Szerokość x wysokość) (mm) _____ 2490 / 2590 / 2690 x 570

Zakres lemieszka w górę/w dół (mm) _____ 510/520

SERIA CX D

CX145D SR

WYMIARY OGÓLNE



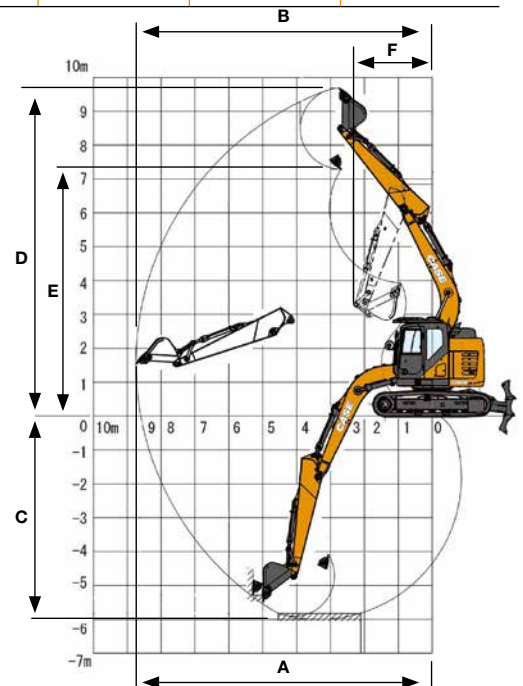
		CX145D SR LC			LEMIESZ CX145D SR			
		Ramię 2,5 m	Ramię 3,00 m	Ramię 2,10 m HD	Ramię 2,5 m	Ramię 3,00 m	Ramię 2,10 m HD	
A	Długość całkowita (z przystawką)	mm	7350	7340	7340	7220	7210	7210
A'	Długość całkowita (z przystawką i ostrze)	mm	-	-	-	7880	7860	7870
B	Wysokość całkowita (do szczytu wysięgnika)	mm	2840	2680	2750	2840	2680	2750
C	Wysokość kabiny	mm	2920	2920	2920	2920	2920	2920
D	Wysokość całkowita (do górnej krawędzi poręczy)	mm	2940-2780 (składana poręcz)	2940-2780 (składana poręcz)	2940-2780 (składana poręcz)	2940-2780 (składana poręcz)	2940-2780 (składana poręcz)	2940-2780 (składana poręcz)
E	Szerokość całkowita konstrukcji górnej	mm	2490	2490	2490	2490	2490	2490
F	Promień obrotu (tylny koniec) STD przeciw./ciężka przeciw	mm	1490/1530	1490/1530	1490/1530	1490	1490	1490
G	Wysokość prześwitu pod konstrukcją górną	mm	880	880	880	880	880	880
H	Minimalny prześwit	mm	420	420	420	425	425	425
I	Rozstaw osi (od środka do środka kół)	mm	3040	3040	3040	2790	2790	2790
L	Długość całkowita gąsienic	mm	3760	3760	3760	3500	3500	3500
L'	Długość całkowita gąsienic (z lemieszem)	mm	-	-	-	4160	4160	4160
M	Wysokość gąsienic	mm	780	780	780	780	780	780
J	Szerokość toru	mm	1990	1990	1990	1990	1990	1990
K	Szerokość całkowita podwozia (ze stopami 600 mm)	mm	2590	2590	2590	2590	2590	2590

DANE DOTYCZĄCE WYDAJNOŚCI

CX145D SR LC / CX145D SR LEMIESZ		Ramię 2,5 m	Ramię 3,00 m	Ramię 2,10 m HD	
	Długość wysięgnika	mm	4630	4630	4630
A	Maksymalny wysięg przy GRP	mm	8140	8600	7780
B	Maksymalny wysięg	mm	8290	8740	7940
C	Maks. głębokość kopania	mm	5510	6010	5110
D	Maks. wysokość kopania	mm	9340	9690	9060
E	Maks. wysokość wysypu	mm	6940	7290	6660
F	Min. promień obrotu	mm	1950	2330	1890

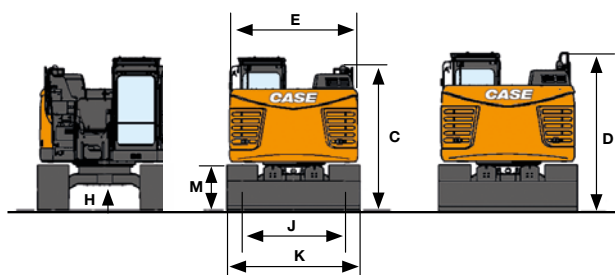
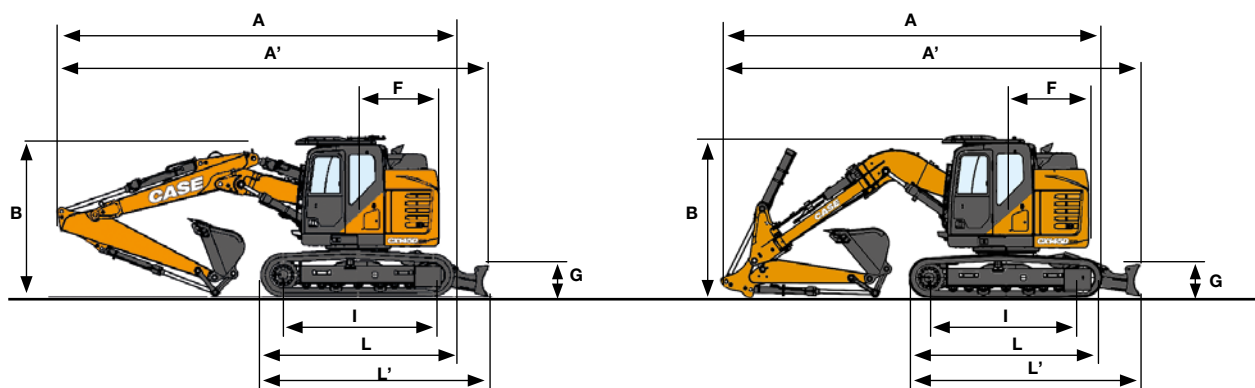
SIŁA KOPANIA (ISO 6015)

CX145D SR LC / CX145D SR LEMIESZ		Ramię 2,5 m	Ramię 3,00 m	Ramię 2,10 m HD	
	Siła kopania ramienia	kN	62	56	70
	Z automatycznym zwiększeniem mocy	kN	66	60	74
	Siła kopania łyżki	kN	90	90	90
	Z automatycznym zwiększeniem mocy	kN	95	95	95



SERIA CX D

CX145D SR 2-PB Z LEMIESZEM/WYSIĘGNIKIEM Z PRZESUNIĘCIEM



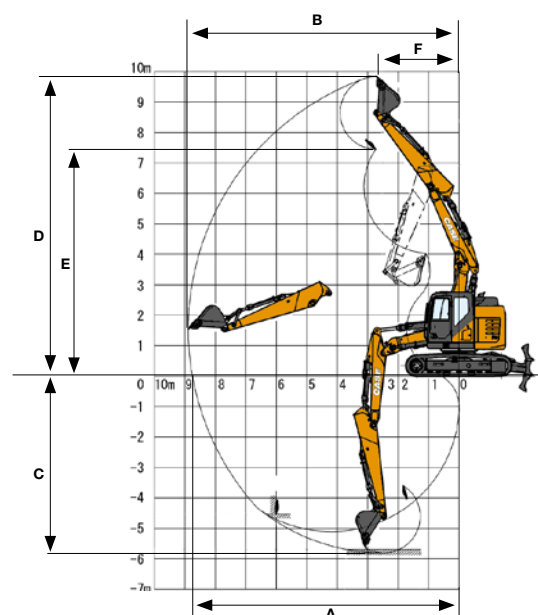
SIŁA KOPANIA (ISO 6015)

	kN	CX145D SR 2 PB 2PB (Z LEMIESZEM)		CX145D SR Z PRZESUNIĘCIEM
		Ramię 2,5 m	Ramię 3,00 m	Ramię 2,10 m
Siła kopania ramienia	kN	62	56	59,5
Z automatycznym zwiększeniem mocy	kN	66	60	-
Siła kopania łyżki	kN	90	90	89,3
Z automatycznym zwiększeniem mocy	kN	95	95	-

	mm	CX145D SR LC 2 CZĘŚCIOWY WYSIĘGNIK		CX145D SR 2 PB (Z LEMIESZEM)		CX145D SR Z PRZESUNIĘCIEM
		Ramię 2,5 m	Ramię 3,00 m	Ramię 2,5 m	Ramię 3,00 m	Ramię 2,10 m
A Długość całkowita (z przystawką)	mm	7460	7480	7330	7350	6910
A' Długość całkowita (z przystawką i lemieszem)	mm	-	-	7990	8010	7570
B Wysokość całkowita (do szczytu wysięgnika)	mm	2730	2750	2730	2750	2690
C Wysokość kabiny	mm	2920	2920	2920	2920	2920
D Wysokość całkowita (do szczytu rury wydechowej - złożona poręcz)	mm	2780	2780	2780	2780	2780
E Szerokość całkowita konstrukcji górnej	mm	2490	2490	2490	2490	2490
F Promień wahadła (tył)	mm	1490	1490	1490	1490	1490
G Wysokość prześwitu pod konstrukcją górną	mm	880	880	880	880	880
H Minimalny prześwit	mm	440	440	425	425	425
I Rozstaw osi (od środka do środka kół)	mm	3040	3040	2790	2790	2790
L Długość całkowita gąsienic	mm	3760	3760	3500	3500	3500
L' Długość całkowita gąsienic (z lemieszem)	mm	-	-	4160	4160	4160
M Wysokość gąsienic	mm	780	780	780	780	780
J Szerokość toru	mm	1990	1990	1990	1990	1990
K Szerokość całkowita podwozia (ze stopami 600 mm)	mm	2590	2590	2590	2590	2590

DANE DOTYCZĄCE WYDAJNOŚCI

	mm	CX145D SR 2 PB - 2PB (Z LEMIESZEM)		CX145D SR Z PRZESUNIĘCIEM
		Ramię 2,5 m	Ramię 3,00 m	Ramię 2,10 m
Długość wysięgnika	mm	-	-	4500
Długość 1. wysięgnika	mm	2460	2460	-
Długość 2. wysięgnika	mm	2390	2390	-
A Maksymalny wysięg przy GRP	mm	8280	8760	7430
B Maksymalny wysięg	mm	8430	8890	7590
C Maks. głębokość kopania	mm	5310	5810	4910
D Maks. wysokość kopania	mm	9470	9840	8630
E Maks. wysokość wysypu	mm	7080	7450	6250
F Min. promień obrotu	mm	2110	2510	1490



SPECYFIKACJE

SILNIK

Model	ISUZU VD-4HK1X
Typ	Chłodzony wodą, 4-suwowy diesel, 4-cylindrowy w układzie rzędownym, Wysoki ciśnieniowy system Common Rail (sterowanie elektryczne), turbosprężarka z powietrzem chłodzony intercooler, system SRC
Obróbka spalin	Stage V, CEGR, DOC + DPD + SCR Automatyczne czyszczenie dzięki zarządzaniu temperaturą i ciśnieniem
Liczba cylindrów / Objętość skokowa (l)	4 / 5,2
Poziom emisji	Rozp. Eu 2016/1628 Etap V
Otwór i skok (mm)	115 x 125
Moc znamionowa na kole zamachowym	
SAE J1349, ISO 9249 (kW / hp)	119,3 / 160 przy 1800 min ⁻¹
ISO 14396 (kW / hp)	124 / 166 przy 1800 min ⁻¹
Maksymalny moment obrotowy	
SAE J 1349, ISO 9249 (Nm)	620 przy 1600 min ⁻¹
ISO 14396 (Nm)	636 przy 1600 min ⁻¹

UKŁAD HYDRAULICZNY

Pompy główne	osiowe pompy tłokowe o zmiennym wydatku z systemem regulacji
Maks. przepływ oleju (l/min)	2 x 211 przy 1800 min ⁻¹
Ciśnienie w obiegu roboczym	
Wysięgnik/Ramię/Lyżka (MPa)	34,3 - 37,3 automatycznym zwiększeniem mocy
Obwód wahadłowy (MPa)	29,4
Obwód jazdy (MPa)	34,3
Pompa sterująca	1 pompa zębata
Maks. przepływ oleju (l/min)	18
Ciśnienie w obwodzie roboczym (MPa)	3,9
Cylindry wysięgnikowe	
Otwór (mm)	120
Skok (mm)	1370
Cylinder ramienia	
Otwór (mm)	140
Skok (mm)	1460
Cylinder łyżki	
Otwór (mm)	120
Skok (mm)	1010

OBRÓT

Silnik obrotu	Silnik osiowo-tłokowy o stałym przemieszczeniu
Maksymalna prędkość obrotowa (min ⁻¹)	7,8
Moment obrotowy (kNm)	64

INSTALACJA ELEKTRYCZNA

Napięcie (V)	24
Alternator (Amp)	85
Rozrusznik (V - kW)	24 - 5,0
Akumulator	2 X 12 V 92 Ah/5HR

PODWOZIE

Duża prędkość jazdy (km/h)	5,0
Mąła prędkość jazdy (km/h)	3,2
Uciąg belki zaczepowej (kN)	201
Liczba krążków prowadzących (po każdej stronie)	2
Liczba krążków gąsienicy (po każdej stronie)	8
Liczba stóp (po każdej stronie)	49
Rodzaj stóp	Potrójne stopy z ostrogą
Zdolność stopniowa	70 % (35°)

POJEMNOŚĆ OBWODÓW I KOMPONENTÓW

Zbiornik paliwa (l)	320
Układ hydrauliczny (l)	252
Zbiornik hydrauliczny (l)	114
Zbiornik AdBlue (l)	43

POZIOM DŹWIĘKU

Zewnętrzny gwarantowany poziom dźwięku (Dyrektywa UE 2000/14/WE)	LwA 101 dB(A)
Poziom ciśnienia akustycznego w kabine operatora (ISO 6396)	LpA 69 dB(A)

CIĘŻAR ROBOCZY

CX245DSR LC MONO

	Bez lemiesz	Z lemieszem
Maks. ciężar roboczy (kg)	24400	26000
Przeciwwaga (kg)		6530

CX245DSR 2 - CZĘŚCIOWY WYSIĘGNIK

	Bez lemiesz	Z lemieszem
Maks. ciężar roboczy (kg)	26100	27700
Przeciwwaga (kg)		7430

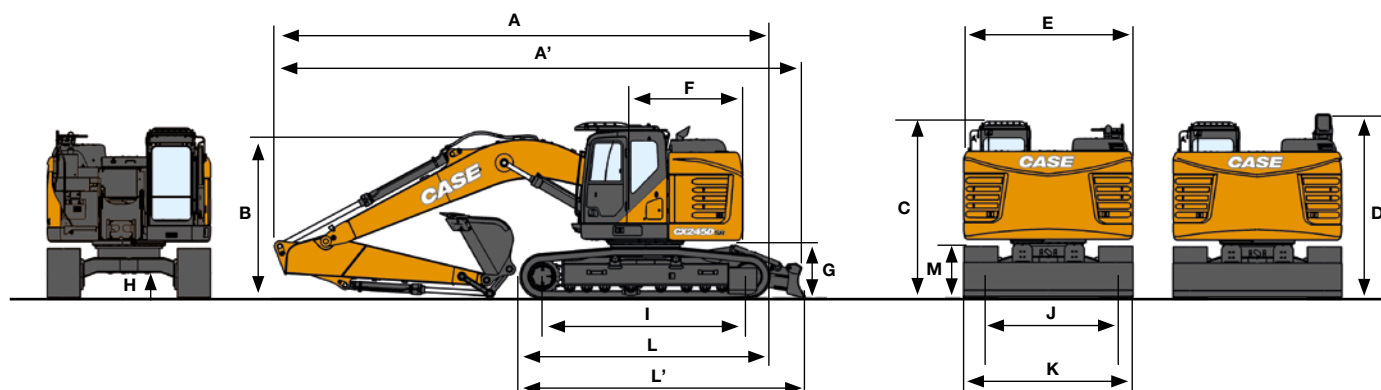
WYMIARY I ZASIĘG LEMIESZA

Wymiary lemiesz (Szerokość x wysokość) (mm)	3000/3200 x 610
Zasięg lemiesz w górę/w dół (mm)	490 / 390

SERIA CX D

CX245D SR

WYMIARY OGÓLNE



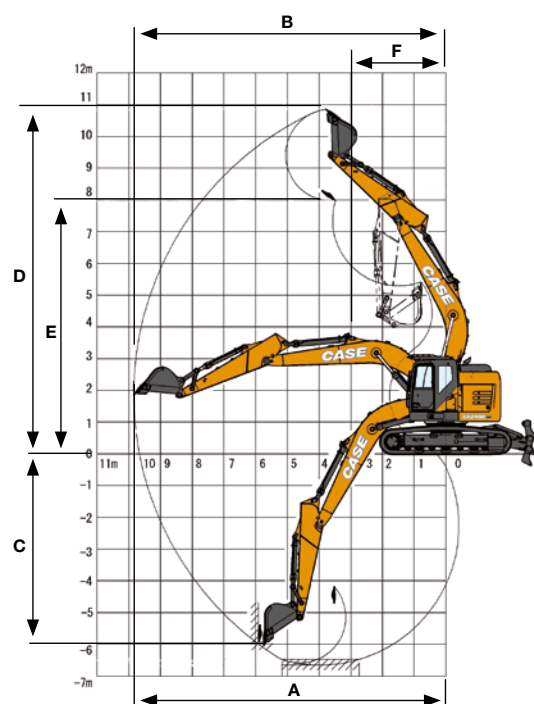
		CX245D SR LC		CX245D SR LEMIESZ		
		Ramię 2,4 m HD	Ramię 2,95 m	Ramię 2,4 m HD	Ramię 2,95 m	
A	Długość całkowita (z przystawką)	mm	8920	8830	8920	8830
A'	Długość całkowita (z przystawką i lemiesz)	mm	-	-	9530	9440
B	Wysokość całkowita (do szczytu wysięgnika)	mm	3180	2980	3180	2980
C	Wysokość kabiny	mm	3140	3140	3140	3140
D	Wysokość całkowita (do górnej krawędzi poręcz)	mm	3290/3090 (składana poręcz)	3290/3090 (składana poręcz)	3290/3090 (składana poręcz)	3290/3090 (składana poręcz)
E	Szerokość całkowita konstrukcji górnej	mm	2990	2990	2990	2990
F	Promień wahadła (tylny) STD liczba./dodatkowa liczba	mm	1720	1720	1720	1720
G	Wysokość prześwitu pod konstrukcją górną	mm	1020	1020	1020	1020
H	Minimalny prześwit	mm	440	440	440	440
I	Rozstaw osi (od środka do środka kół)	mm	3660	3660	3660	3660
L	Długość całkowita gąsienic	mm	4470	4470	4470	4470
L'	Długość całkowita gąsienic (z ostrzem)	mm	-	-	5560	5560
M	Wysokość gąsienic	mm	920	920	920	920
J	Szerokość toru	mm	2390	2390	2390	2390
K	Szerokość całkowita podwozia (ze stopami 600 mm)	mm	2990	2990	2990	2990

DANE DOTYCZĄCE WYDAJNOŚCI

CX245D SR LC / CX245D SR LEMIESZ		Ramię 2,4 m HD	Ramię 2,95 m	
	Długość wysięgnika	mm	5700	5700
A	Maksymalny wysięg przy GRP	mm	9180	9670
B	Maksymalny wysięg	mm	9370	9850
C	Maks. głębokość kopania	mm	6120	6650
D	Maks. wysokość kopania	mm	10520	10860
E	Maks. wysokość wysypu	mm	7630	7970
F	Min. promień obrotu	mm	2550	2310

SIŁA KOPANIA (ISO 6015)

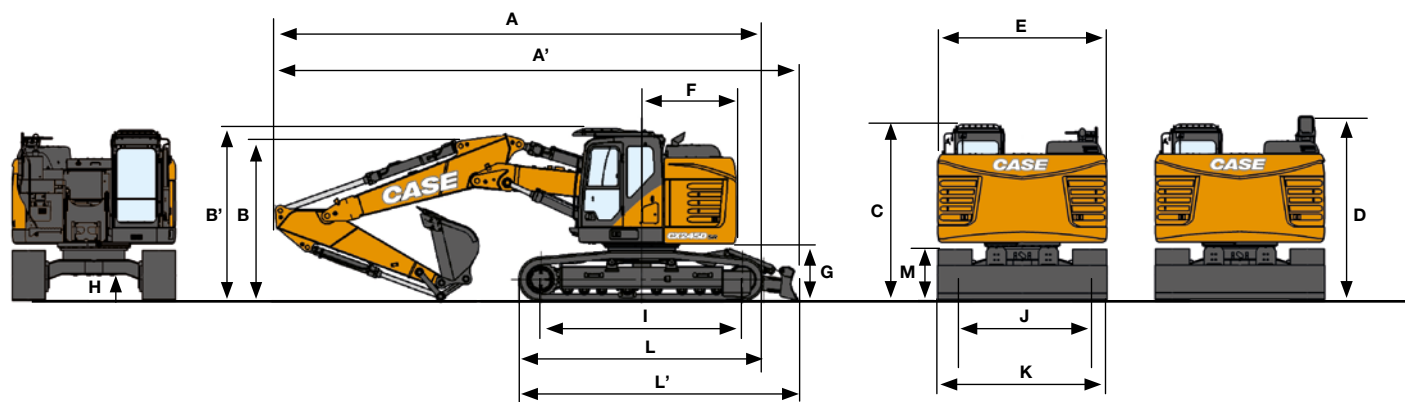
CX245D SR LC / CX245D SR LEMIESZ		Ramię 2,4 m HD	Ramię 2,95 m	
	Siła kopania ramienia	kN	123	103
	Z automatycznym zwiększeniem mocy	kN	133	112
	Siła kopania łyżki	kN	142	142
	Z automatycznym zwiększeniem mocy	kN	154	154



SERIA CX D

CX245D SR 2-CZĘŚCIOWY WYSIĘGNIK

WYMIARY OGÓLNE



CX245D SR 2-CZĘŚCIOWY WYSIĘGNIK (BEZ LEMIESZA)

CX245D SR 2-CZĘŚCIOWY WYSIĘGNIK (Z LEMIESZEM)

	mm	CX245D SR 2-CZĘŚCIOWY WYSIĘGNIK (BEZ LEMIESZA)		CX245D SR 2-CZĘŚCIOWY WYSIĘGNIK (Z LEMIESZEM)	
		Ramię 2,4 m	Ramię 2,95 m	Ramię 2,4 m	Ramię 2,95 m
A Długość całkowita (z przystawką)	mm	8890	8830	8890	8830
A' Długość całkowita (z przystawką i lemieszem)	mm	-	-	9500	9440
B Wysokość całkowita (do szczytu wysięgnika)	mm	3050	2890	3050	2890
B' Wysokość całkowita (do szczytu kabiny)	mm	3140	3140	3140	3140
C Wysokość kabiny	mm	3140	3140	3140	3140
D Wysokość całkowita (do górnej krawędzi poręczy)	mm	3090 (fold guardrail)	3090 (fold guardrail)	3090 (fold guardrail)	3090 (fold guardrail)
E Szerokość całkowita konstrukcji górnej	mm	2990	2990	2990	2990
F Promień wahadła (tył)	mm	1720	1720	1720	1720
G Wysokość prześwitu pod konstrukcją górną	mm	1020	1020	1020	1020
H Minimalny prześwit	mm	440	440	440	440
I Rozstaw osi (od środka do środka kół)	mm	3660	3660	3660	3660
L Długość całkowita gąsienic	mm	4470	4470	4470	4470
L' Długość całkowita gąsienic (z ostrzem)	mm	-	-	5560	5560
M Wysokość gąsienic	mm	920	920	920	920
J Szerokość toru	mm	2390	2390	2390	2390
K Szerokość całkowita podwozia (ze stopami 600 mm)	mm	2990	2990	2990	2990

DANE DOTYCZĄCE WYDAJNOŚCI

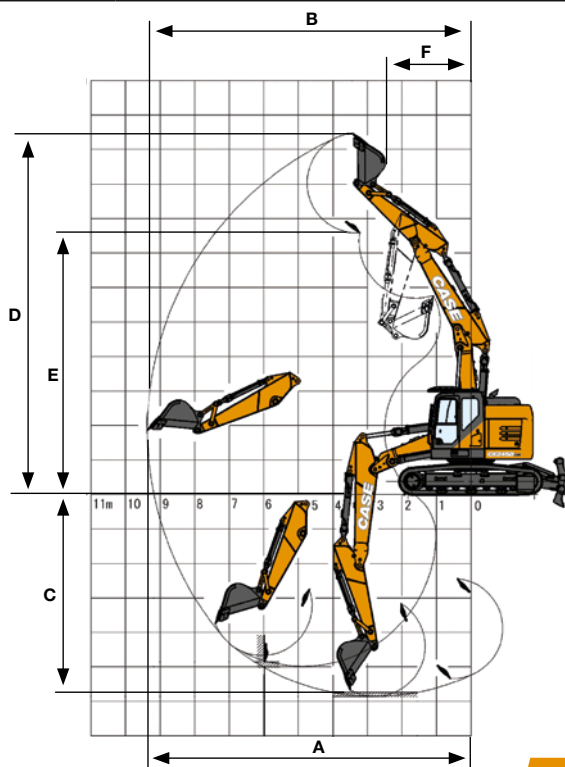
CX245D SR 2-CZĘŚCIOWY WYSIĘGNIK/
2-CZĘŚCIOWY WYSIĘGNIK Z LEMIESZEM

	mm	Ramię 2,4 m	Ramię 2,95 m
Długość 1. wysięgnika	mm	2960	2960
Długość 2. wysięgnika	mm	2790	2790
Promień łyżki	mm	1450	1450
Działanie nadgarstka łyżki	°	177	177
A Maksymalny zasięg przy GRP	mm	9180	9680
B Maksymalny zasięg	mm	9370	9860
C Maks. głębokość kopania	mm	5850	6370
D Maks. wysokość kopania	mm	10470	10810
E Maks. wysokość wysypu	mm	7580	7920
F Min. promień obrotu	mm	2680	2440

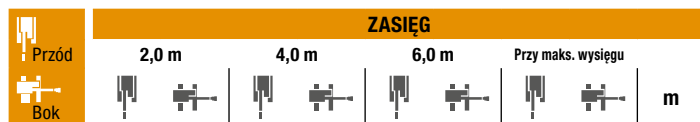
SIŁA KOPANIA (ISO 6015)

CX245D SR 2-CZĘŚCIOWY WYSIĘGNIK/
2-CZĘŚCIOWY WYSIĘGNIK Z LEMIESZEM

	kN	Ramię 2,4 m	Ramię 2,95 m
Siła kopania ramienia	kN	123	103
Z automatycznym zasilaniem	kN	133	112
Siła kopania łyżki	kN	142	142
Z automatycznym zasilaniem	kN	154	154



UDŹWIG CX145D SR



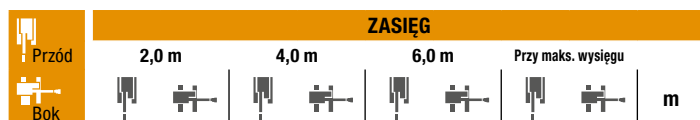
LEMIESZ W DÓŁ Ramię krótkie 2,11 m, stopy 600 mm, maksymalny wycięg 6,74 m

6,0 m			4690*	4680			2520*	2520*	5,00
4,0 m	7930*	7930*	6000*	4480	3700*	2350	2270*	2180	6,26
2,0 m			7490*	4050	5080*	2250	2320*	1890	6,72
0 m			7830*	3780	5030*	2150	2660*	1910	6,55
-2,0 m	8270*	8270*	6410*	3760			3630*	2320	5,70



LEMIESZ W DÓŁ Długie ramię 3,01 m, stopy 600 mm, maksymalny wycięg 7,54 m

8,0 m							2520*	2520*	3,76
6,0 m			3400*	3400*	2040*	2040*	1880*	1880*	6,05
4,0 m			3830*	3830*	3580*	2420	1750*	1750*	7,12
2,0 m			6740*	4200	4760*	2280	1800*	1580	7,53
0 m			7820*	3800	5070*	2130	2030*	1580	7,38
-2,0 m	6620*	6620*	7220*	3680	4560*	2080	2620*	1820	6,64
-4,0 m	7160*	7160*	4540*	3780			3060*	2740	5,04



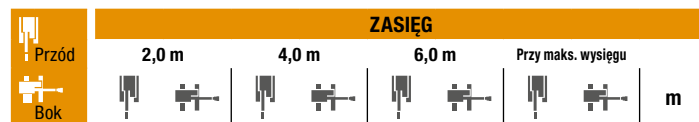
LC Ramię krótkie HD 2,11 m, stopy 600 mm, maksymalny wycięg 6,74 m

6,0 m			4690*	4490			2520*	2520*	5,00
4,0 m	7930*	7930*	6000*	4300	3540	2270	2270*	2100	6,26
2,0 m			6480	3880	3430	2160	2320*	1820	6,72
0 m			6160	3610	3320	2070	2660*	1840	6,55
-2,0 m	8270*	8270*	6140	3590			3590	2230	5,70



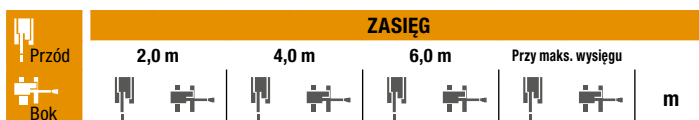
LC Ramię standardowe 2,50 m, stopy 600 mm, maksymalny wycięg 7,09 m

8,0 m							3090*	3090*	2,70
6,0 m			4010*	4010*			2040*	2040*	5,47
4,0 m			5030*	4390	3600	2320	1860*	1860*	6,64
2,0 m			6590	3970	3470	2210	1910*	1710	7,07
0 m			6230	3670	3350	2090	2190*	1720	6,91
-2,0 m	7470*	7470*	6150	3600	3330	2080	2910*	2030	6,11
-4,0 m			3260*	3260*			2700*	2700*	4,32



LEMIESZ W DÓŁ Ramię standardowe 2,50 m, stopy 600 mm, maksymalny wycięg 7,09 m

8,0 m							3090*	3090*	2,70
6,0 m			4010*	4010*			2040*	2040*	5,47
4,0 m			5030*	4580	3790*	2410	1860*	1860*	6,64
2,0 m			7240*	4150	4990*	2290	1910*	1780	7,07
0 m			7930*	3840	5120*	2180	2190*	1790	6,91
-2,0 m	7470*	7470*	6880*	3770	4130*	2160	2910*	2110	6,11
-4,0 m			3260*	3260*			2700*	2700*	4,32



LC - CIĘŻKA PRZECIWWAGA 3550 kg
Ramię krótkie HD 2,11 m, stopy 600 mm, maksymalny wycięg 6,74 m

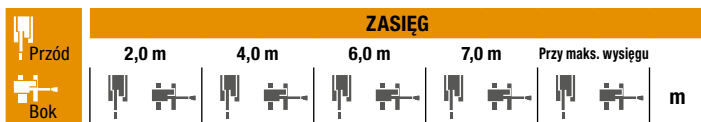
6,0 m			4690*	4630			2520*	2520*	5,00
4,0 m	7930*	7930*	6000*	4430	3650	2350	2270*	2180	6,26
6,26			6670	4010	3530	2250	2320*	1890	6,72
0 m			6360	3750	3430	2150	2660*	1910	6,55
-2,0 m	8270*	8270*	6330	3730			3630*	2310	5,70



LC - CIĘŻKA PRZECIWWAGA kg
Ramię standardowe 2,50 m, stopy 600 mm, maksymalny wycięg 7,09 m

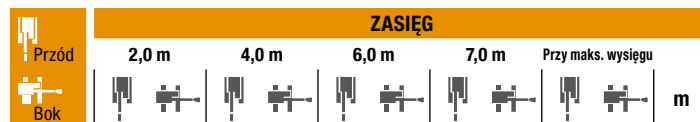
8,0 m							3090*	3090*	2,70
6,0 m			4010*	4010*			2040*	2040*	5,47
4,0 m			5030*	4530	3710	2400	1860*	1860*	6,64
2,0 m			6780	4110	3580	2290	1910*	1780	7,07
0 m			6420	3800	3450	2170	2190*	1790	6,91
-2,0 m	7470*	7470*	6340	3740	3430	2160	2910*	2110	6,11
-4,0 m			3260*	3260*			2700*	2700*	4,32

Powyższe obciążenia (kg) są zgodne z normami ISO i odnoszą się do koparki wyposażonej bez łyżki. Wskazane obciążenia to nie więcej niż 87% udźwigu układu hydraulicznego lub 75% statycznego obciążenia wywrótu. Wartości oznaczone gwiazdką () są ograniczone przez hydrauliczny udźwig.



LC Długie ramię 3,01 m, stopy 600 mm, maksymalny zasięg 7,54 m

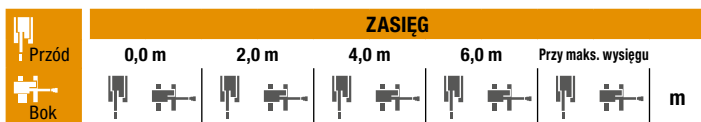
	ZASIĘG								
	2,0 m	4,0 m	6,0 m	7,0 m	Przy maks. wysięgu		m		
8,0 m					2520*	2520*	3,76		
6,0 m		3400*	3400*	2040*	2040*	1880*	1880*	6,05	
4,0 m		3830*	3830*	3580*	2330	1750*	1730	7,12	
2,0 m		6650	4020	3460	2190	1800*	1530	7,53	
0 m		6200	3630	3310	2050	2030*	1520	7,38	
-2,0 m	6620*	6620*	6050	3510	3250	1990	2620*	1750	6,64
-4,0 m	7160*	7160*	4540*	3610			3060*	2630	5,04



**LC - CIĘŻKA PRZECIWWAGA 3550 kg
Długie ramię 3,01 m, stopy 600 mm, maksymalny zasięg 7,54 m**

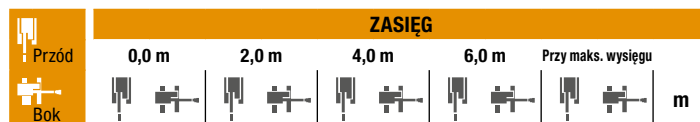
	ZASIĘG								
	2,0 m	4,0 m	6,0 m	7,0 m	Przy maks. wysięgu		m		
8,0 m					2520*	2520*	3,76		
6,0 m		3400*	3400*	2040*	2040*	1880*	1880*	6,05	
4,0 m		3830*	3830*	3580*	2410	1750*	1750*	7,12	
2,0 m		6740*	4150	3570	2270	1800*	1590	7,53	
0 m		6390	3770	3410	2130	2030*	1590	7,38	
-2,0 m	6620*	6620*	6240	3640	3350	2080	2620*	1820	6,64
-4,0 m	7160*	7160*	4540*	3740			3060*	2730	5,04

CX145D SR 2-PB / WYSIĘGNIKIEM Z PRZESUNIĘCIEM



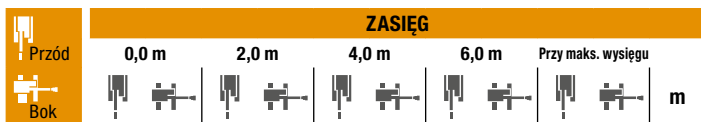
LC Ramię standardowe 2,50 m, stopy 600 mm, maksymalny wysięg 7,23 m

	ZASIĘG										
	0,0 m	2,0 m	4,0 m	6,0 m	Przy maks. wysięgu		m				
8,0 m					3210*	3210*	3,06				
6,0 m			4050*	4050*	2180*	2180*	5,65				
4,0 m			5060*	4770	3730	2430	1990*	1900	6,79		
2,0 m		13060*	13060*	6990	4590	3660	2350*	2030*	1650	7,21	
0 m	6950*	6950*	11950*	11950*	6810	4110	3490	2180	2280*	1650	7,06
-2,0 m	8690*	8690*	15490*	12320	6490	3810	3360	2060	2830*	1940	6,28
-4,0 m		7690*	7690*								



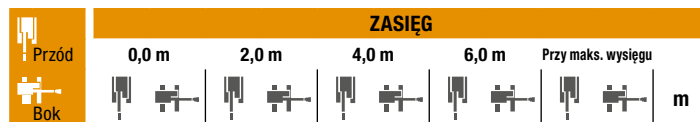
LC Długie ramię 3,01 m, stopy 600 mm, maksymalny wysięg 7,69 m

	ZASIĘG										
	0,0 m	2,0 m	4,0 m	6,0 m	Przy maks. wysięgu		m				
8,0 m					2680*	2680*	4,06				
6,0 m				2570*	2430	1980*	1980*	6,24			
4,0 m				3920*	3920*	3660*	2500	1840*	1680	7,28	
2 m		13040*	13040*	6850*	4610	3700	2410	1880*	1470	7,68	
0 m	5090*	5090*	13270*	13270*	6840*	4160	3510	2200	2090*	1460	7,53
-2,0 m	7560*	7560*	14440*	12260	6470	3780	3330	2020	2630*	1670	6,81
-4,0 m		11420*	11420*	4660*	3630						



LEMIEZ W DÓŁ Ramię standardowe 2,50 m, stopy 600 mm, maksymalny wysięg 7,23 m

	ZASIĘG										
	0,0 m	2,0 m	4,0 m	6,0 m	Przy maks. wysięgu		m				
8,0 m					3210*	3210*	3,06				
6,0 m			4050*	4050*	2180*	2180*	5,65				
4,0 m			5060*	5060*	4000*	2710	1990*	1990*	6,79		
2,0 m		13060*	13060*	7600*	5040	4720*	2630	2030*	1870	7,21	
0 m	6950*	6950*	11950*	11950*	7860*	4610	5090*	2460	2280*	1870	7,06
-2,0 m	8690*	8690*	15490*	14550	7800*	4310	3620*	2330	2830*	2200	6,28
-4,0 m		7690*	7690*								



LEMIEZ W DÓŁ Długie ramię 3,01 m, stopy 600 mm, maksymalny wysięg 7,69 m

	ZASIĘG										
	0,0 m	2,0 m	4,0 m	6,0 m	Przy maks. wysięgu		m				
8,0 m					2680*	2680*	4,06				
6,0 m				2570*	2570*	1980*	1980*	6,24			
4,0 m				3920*	3920*	3660*	2760	1840*	1840*	7,28	
2 m		13040*	13040*	6850*	5060	4420*	2680	1880*	1670	7,68	
0 m	5090*	5090*	13270*	13270*	7760*	4670	5020*	2480	2090*	1660	7,53
-2,0 m	7560*	7560*	14440*	14440*	7860*	4280	4460*	2300	2630*		6,81
-4,0 m		11420*	11420*	4660*	4130						



**LEMIEZ W GÓRĘ - PRZESUNIĘCIE
ramię 2,10 m, stopy 600 mm, maksymalny wysięg 6,39 m**

	ZASIĘG							
	2,0 m	4,0 m	6,0 m	Przy maks. wysięgu		m		
6,0 m		3590*	3590*		2690*	2690*	4,53	
4,0 m	5510*	5510*	4520*	4250	2550*	2170	5,89	
2,0 m		5170	3610	2720	1950	2460	1760	6,38
0 m		4670	3170	2550	1800	2430	1720	6,20
-2,0 m	7140*	7140*	4600	3100		3030	2120	5,29



**LEMIEZ W DÓŁ - PRZESUNIĘCIE r
amię 2,10 m, stopy 600 mm, maksymalny wysięg 6,39 m**

	ZASIĘG							
	2,0 m	4,0 m	6,0 m	Przy maks. wysięgu		m		
6,0 m		3590*	3590*		2690*	2690*	4,53	
4,0 m	5510*	5510*	4520*	4520*	2550*	2340	5,89	
2,0 m		6350*	3920	4400*	2120	2780*	1910	6,38
0 m		6940*	3470	4470*	1960	3480*	1870	6,20
-2,0 m	7140*	7140*	6020*	3400		4310*	2310	5,29

Powyższe obciążenia (kg) są zgodne z normami ISO i odnoszą się do koparki wyposażonej bez łyżki. Wskazane obciążenia to nie więcej niż 87% udźwigu układu hydraulicznego lub 75% statycznego obciążenia wywrotu. Wartości oznaczone gwiazdką () są ograniczone przez hydrauliczny udźwig.

UDŹWIG CX245D SR

		ZASIĘG					
		2,0 m	4,0 m	6,0 m	Przy maks. wysięgu		
Przód							m
Bok							m

LEMIESZ W DÓŁ

Ramię krótkie HD 2,40 m, stopy 600 mm, maksymalny wysięg 7,92 m

8,0 m			6100*	6100*			6300*	6300*	4,98
6,0 m			6420*	6420*	5870*	5720	5500*	4700	6,74
4,0 m			8850*	8850*	6530*	5480	5400*	3780	7,62
2,0 m			11740*	9170	7540*	5160	5730*	3470	7,92
0 m			12430*	8840	8130*	4950	6240*	3550	7,70
-2,0 m	10330*	10330*	11470*	8880	7750*	4930	6420*	4110	6,91
-4,0 m			8630*	8630*			6230*	6120	5,30

		ZASIĘG					
		2,0 m	4,0 m	6,0 m	Przy maks. wysięgu		
Przód							m
Bok							m

LC Ramię krótkie HD 2,40 m, stopy 600 mm, maksymalny wysięg 7,92 m

8,0 m			6100*	6100*			6300*	6300*	4,98
6,0 m			6420*	6420*	5870*	5150	5500*	4220	6,74
4,0 m			8850*	8850*	6530*	4920	5310	3380	7,62
2,0 m			11740*	8130	7440	4600	4900	3090	7,92
0 m			12430*	7800	7210	4390	5030	3140	7,70
-2,0 m	10330*	10330*	11470*	7840	7180	4370	5880	3650	6,91
-4,0 m			8630*	8150			6230*	5450	5,30

		ZASIĘG						
		2,0 m	4,0 m	6,0 m	8,0 m	Przy maks. wysięgu		
Przód								m
Bok								m

LEMIESZ W DÓŁ

Ramię standardowe 2,94 m, stopy 600 mm, maksymalny wysięg 8,40 m

8,0 m								4150*	4150*	5,72
6,0 m					5340*	5340*		3700*	3700*	7,31
4,0 m				7930*	7930*	6110*	5570	4440*	3560	8,12
2,0 m				11050*	9380	7230*	5220	5780*	3440	8,40
0 m				12410*	8880	8020*	4970	5990*	3350	8,19
-2,0 m	9590*	9590*	11930*	8820	7960*	4890		5580*	3680	7,46
-4,0 m	15480*	15480*	9720*	9050				6130*	5060	6,00

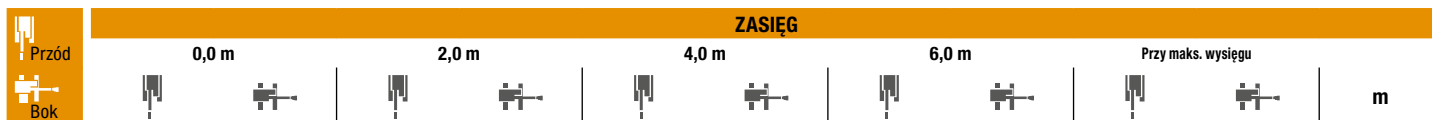
		ZASIĘG						
		2,0 m	4,0 m	6,0 m	8,0 m	Przy maks. wysięgu		
Przód								m
Bok								m

LC Ramię standardowe 2,94 m, stopy 600 mm, maksymalny wysięg 8,40 m

8,0 m								4150*	4150*	5,72
6,0 m					5340*	5260		3700*	3700*	7,31
4,0 m				7930*	7930*	6110*	5010	4440*	3170	8,12
2,0 m				11050*	8340	7230*	4660	4850	3060	8,40
0 m				12410*	7840	7230	4410	4750	2970	8,19
-2,0 m	9590*	9590*	11930*	7790	7140	4330		5240	3260	7,46
-4,0 m	15480*	15480*	9720*	8010				6130*	4500	6,00

Powyższe obciążenia (kg) są zgodne z normami ISO i odnoszą się do koparki wyposażonej bez łyżki. Wskazane obciążenia to nie więcej niż 87% udźwigu układu hydraulicznego lub 75% statycznego obciążenia wywrótu. Wartości oznaczone gwiazdką () są ograniczone przez hydrauliczny udźwig.

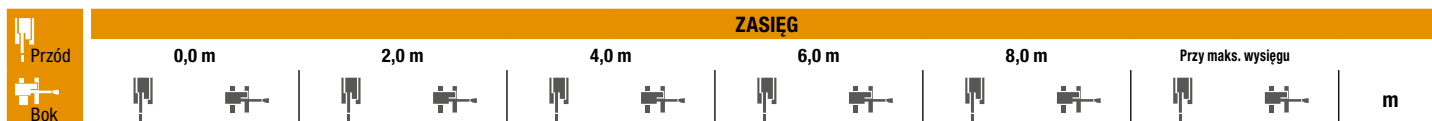
UDŹWIG CX245D SR 2-CZĘŚCIOWY WYSIĘGNIK



LEMIEŻ W DÓŁ

Ramię krótkie HD 2,40 m, stopy 600 mm, maksymalny wysięg 7,92 m

8,0 m					7040*	7040*			6310*	6310	4,97
6,0 m							5730*	5730*	4900*	4900	6,74
4,0 m					9560*	9560*	6140*	6100*	4480*	4100	7,62
2,0 m			11580*	11580*	11960*	10510	7160*	5940	4470*	3760	7,92
0 m			15830*	15830*	12090*	10400	7900*	5670	4830*	3840	7,69
-2,0 m	17400*	17400*	24950*	24950*	12350*	10030	7560*	5410	5240*	4450	6,90
-4,0 m			18610*	18610*	8600*	8600*					



LEMIEŻ W DÓŁ

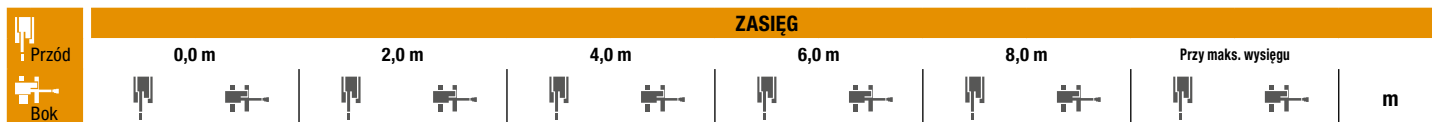
Ramię standardowe 2,94 m, stopy 600 mm, maksymalny wysięg 8,40 m

8,0 m										4210*	4210*	5,72	
6,0 m							5350*	5350*		3720*	3720*	7,31	
4,0 m			16210*	16210*	8550*	8550*	5780*	5780*	4180*	3870	3650*	3650*	8,13
2,0 m			17170*	17170*	11590*	10530*	6760*	5980	4800*	3780	3840*	3460	8,40
0 m	12730*	12730*	15740*	15740*	12050*	10520	7870*	5800	4910*	3640	4300*	3510	8,19
-2,0 m	14010*	14010*	21070*	21070*	12220*	10050	7920*	5450			5070*	3980	7,46
-4,0 m	15310*	15310*	22160*	22160*	10510*	9910					4980*	4980*	5,51



LC Ramię krótkie 2,40 m, stopy 600 mm, maksymalny wysięg 7,92 m

8,0 m					7040*	7040*			6310*	6310*	4,97
6,0 m							5730*	5730*	4900*	4600	6,74
4,0 m					9560*	9560*	6140*	5630	4480*	3680	7,62
2,0 m			11580*	11580*	11960*	9700	7160*	5420	4470*	3360	7,92
0 m			15830*	15830*	12090*	9310	7900*	5090	4830*	3420	7,69
-2,0 m	17400*	17400*	24950*	24950*	12350*	8950	7560*	4830	5240*	3980	6,90
-4,0 m			24950*	18610*	8600*	8600*					



LC Ramię standardowe 2,94 m, stopy 600 mm, maksymalny wysięg 8,40 m

8,0 m										4210*	4210*	5,72	
6,0 m							5350*	5350*		3720*	3720*	7,31	
4,0 m			16210*	16210*	8550*	8550*	5780*	5660*	4180*	3480	3650*	3370	8,13
2,0 m			17170*	17170*	11590*	9690	6760*	5470	4800*	3380	3840*	3100	8,40
0 m	12730*	12730*	15740*	15740*	12050*	9490	7870*	5220	4910*	3250	4300*	3130	8,19
-2,0 m	14010*	14010*	21070*	21070*	12220*	8970	7910	4870			5070*	3550	7,46
-4,0 m	15310*	15310*	22160*	22160*	10510*	8830					4980*	4980*	5,51

Powyższe obciążenia (kg) są zgodne z normami ISO i odnoszą się do koparki wyposażonej bez łyżki. Wskazane obciążenia to nie więcej niż 87% udźwigu układu hydraulicznego lub 75% statycznego obciążenia wywrótu. Wartości oznaczone gwiazdką () są ograniczone przez hydrauliczny udźwig.

ŁYŻKI

CX145D SR LEMIESZ / LC

ŁYŻKA OGÓLNEGO PRZEZNACZENIA (DOPASOWANIE BEZPOŚREDNIE)

POJEMNOŚĆ m ³ (ISO7451 Z NADSYPEM)	SZEROKOŚĆ mm	MASA kg	RAMIĘ 2,11 m	RAMIĘ 2,50 m	RAMIĘ 3,01 m
0,21	450	250	○	○	○
0,31	600	290	○	○	○
0,41	750	330	○	○	○
0,52	900	360	○	○	○
0,58	1000	400	○	○	●
0,66	1100	430	●	●	▲
0,73	1200	450	●	▲	■

ŁYŻKA CZERPAKOWA OGÓLNEGO PRZEZNACZENIA (SZYBKOZŁĄCZKA)

POJEMNOŚĆ m ³ (ISO7451 Z NADSYPEM)	SZEROKOŚĆ mm	MASA kg	RAMIĘ 2,11 m	RAMIĘ 2,50 m	RAMIĘ 3,01 m
0,21	450	250	○	○	○
0,31	600	290	○	○	○
0,41	750	330	○	○	○
0,52	900	360	○	○	●
0,58	1000	400	●	●	▲
0,66	1100	430	●	▲	■
0,73	1200	450	▲	■	×

ŁYŻKA PRZECHYLNA DO CZYSZCZENIA ROWÓW (DOPASOWANIE BEZPOŚREDNIE)

POJEMNOŚĆ m ³ (ISO7451 Z NADSYPEM)	SZEROKOŚĆ mm	MASA kg	RAMIĘ 2,11 m	RAMIĘ 2,50 m	RAMIĘ 3,01 m
0,46	1500	640	○	●	▲
0,55	1800	690	●	▲	■
0,61	2000	730	▲	■	×

Kąt nachylenia 45° L/R

Podłączenie do pomocniczego obwodu hydraulicznego o niskim przepływie

○ Gęstość znamionowa materiału do 2 ton/m³
▲ Gęstość znamionowa materiału do 1,4 ton/m³

● Gęstość znamionowa materiału do 1,6 ton/m³
■ Gęstość znamionowa materiału do 1,2 ton/m³

* z dokręcaną krawędzią skrawającą
× Nie dotyczy

ŁYŻKI

CX245D SR LEMIESZ

ŁYŻKI O WYSOKIM STOPNIU WYTRZYMAŁOŚCI (DOPASOWANIE BEZPOŚREDNIE)

POJEMNOŚĆ m ³ (ISO7451 Z NADSYPEM)	SZEROKOŚĆ mm	MASA kg	RAMIĘ 2,40 m	RAMIĘ 2,94 m
0,45	600	560	○	○
0,60	750	640	○	○
0,76	900	730	○	○
0,85	1000	760	○	○
0,92	1050	800	○	○
0,96	1100	830	○	○
1,08	1200	880	○	●
1,24	1350	970	●	●
1,40	1500	1040	●	▲

ŁYŻKI O WYSOKIM STOPNIU WYTRZYMAŁOŚCI (SZYBKOZŁĄCZKA)

POJEMNOŚĆ m ³ (ISO7451 Z NADSYPEM)	SZEROKOŚĆ mm	MASA kg	RAMIĘ 2,40 m	RAMIĘ 2,94 m
0,45	600	560	○	○
0,60	750	640	○	○
0,76	900	730	○	○
0,85	1000	760	○	○
0,92	1050	800	○	○
0,96	1100	830	○	●
1,08	1200	880	●	▲
1,24	1350	970	▲	■
1,40	1500	1040	■	×

CX245D SR LC

ŁYŻKI O WYSOKIM STOPNIU WYTRZYMAŁOŚCI (DOPASOWANIE BEZPOŚREDNIE)

POJEMNOŚĆ m ³ (ISO7451 Z NADSYPEM)	SZEROKOŚĆ mm	MASA kg	RAMIĘ 2,40 m	RAMIĘ 2,94 m
0,45	600	560	○	○
0,60	750	640	○	○
0,76	900	730	○	○
0,85	1000	760	○	○
0,92	1050	800	○	○
0,96	1100	830	○	○
1,08	1200	880	○	●
1,24	1350	970	●	▲
1,40	1500	1040	▲	■

ŁYŻKI O WYSOKIM STOPNIU WYTRZYMAŁOŚCI (SZYBKOZŁĄCZKA)

POJEMNOŚĆ m ³ (ISO7451 Z NADSYPEM)	SZEROKOŚĆ mm	MASA kg	RAMIĘ 2,40 m	RAMIĘ 2,94 m
0,45	600	560	○	○
0,60	750	640	○	○
0,76	900	730	○	○
0,85	1000	760	○	○
0,92	1050	800	○	●
0,96	1100	830	●	●
1,08	1200	880	●	▲
1,24	1350	970	▲	■
1,40	1500	1040	■	×

ŁYŻKA PRZECHYLNĄ DO CZYSZCZENIA RÓWÓW (DOPASOWANIE BEZPOŚREDNIE)

POJEMNOŚĆ m ³ (ISO7451 Z NADSYPEM)	SZEROKOŚĆ mm	MASA kg	RAMIĘ 2,40 m	RAMIĘ 2,94 m
0,68	1800	770	○	○
0,76	2000	810	○	○
0,83	2200	880	○	○
0,91	2400	920	○	●
0,95	2500	950	●	●

Kąt nachylenia 45° L/R

Podłączenie do pomocniczego obwodu hydraulicznego o niskim przepływie

○ Gęstość znamionowa materiału do 2 ton/m³

▲ Gęstość znamionowa materiału do 1,4 ton/m³

● Gęstość znamionowa materiału do 1,6 ton/m³

■ Gęstość znamionowa materiału do 1,2 ton/m³

* z dokręcaną krawędzią skrawającą

× Nie dotyczy



Form No. 20212PL - MediaCross Firenze - 01/25

**CNH INDUSTRIAL
DEUTSCHLAND GMBH**
Case Baumaschinen
Benzstr. 1-3 - D-74076 Heilbronn
DEUTSCHLAND

**CNH INDUSTRIAL
MAQUINARIA SPAIN, S.A.**
Avenida Aragón 402
28022 Madrid - ESPAÑA

CNH INDUSTRIAL FRANCE, S.A.
16-18 Rue des Rochettes
91150 Morigny-Champigny
FRANCE

CNH INDUSTRIAL ITALIA SPA
Lungo Stura Lazio 19
10156, Torino
ITALIA

**CASE CONSTRUCTION
EQUIPMENT**
Cranes Farm Rd
Basildon - SS14 3AD
UNITED KINGDOM

UWAGA: Wyposażenie standardowe i opcjonalne może różnić się w zależności od potrzeb i wymogów prawnych w danym kraju. Ilustracje mogą zawierać opcjonalne, a nie standardowe ustawienia – w sprawie szczegółów należy skonsultować się ze swoim lokalnym dealerem Case. CNH Industrial zastrzega sobie prawo do modyfikowania specyfikacji maszyny z wyłączeniem odpowiedzialności w odniesieniu do wprowadzonych zmian.

Zgodnie z wymaganiami dyrektywy 2006/42/WE

CASE
00800-2273-7373

Połączenie bezpłatne z telefonów stacjonarnych. Sprawdź, czy operator sieci komórkowej nalicza opłaty za połączenie. Bezpłatny numer nie jest dostępny we wszystkich strefach połączeń telefonicznych.

