

ESCAVADEIRA HIDRÁULICA

CASE

CONSTRUCTION

SINCE 1842.

CX490C

MOTOR

Tipo Ciclo diesel de 4 tempos, arrefecido por líquido refrigerante, 6 cilindros em linha, sistema de injeção Common Rail, turboalimentado e *intercooler* refrigerado a ar. Esse motor possui certificação de emissões Tier 3.

Modelo ISUZU GH-6UZ1XKSS-01

Potência nominal do volante

Líquida (SAE J1349, ISO 9249)

328 hp (245 kW) @ 2.000 rpm

Bruta (ISO 14396)

362 hp (270 kW) @ 2.000 rpm

Cilindrada 9.839 cc

Torque máximo

Bruto (ISO 14396)

1363 N.m (139 kgf.m) a 1.500 rpm

Diâmetro e curso 120 mm x 145 mm

Tensão 24 V

Alternador 50 A

Motor de partida 5,5 kW

SISTEMA HIDRÁULICO

Bombas principais 2 bombas de pistões axiais com deslocamento variável e controle eletrônico da vazão

1 - Vazão máx. 2 x 400 L/min a 2.000 rpm

2 - Pressão circuito de trabalho

Lança/Braço/Caçamba 314 (4.550 psi)

343 (4.975 psi) com auto *power-up*

Circuito de giro 294 bar (4.260 psi)

Circuito de translação 343 (4.975 psi)

Bomba piloto 1 bomba de engrenagem

1 - Vazão máxima 30 L/min

2 - Pressão do circuito de trabalho

39 bar (566 psi)

Válvulas de controle Com válvulas antiqueda para lança e braço. Uma seção de 4 carretéis para acionamento da esteira direita, caçamba, lança e aceleração do braço. Uma seção de 5 carretéis para acionamento da esteira esquerda, giro, auxiliar, braço e aceleração da lança.

Motor de giro

1 - Motor Motor de pistões axiais com deslocamento fixo

2 - Freio Tipo SAHR

3 - Redutor final Redução por engrenagem planetária

4 - Rolamento mesa de giro Tipo esfera com engrenagem interna

5 - Vel. máx. de giro 9,0 rpm

6 - Torque de giro 150.000 N.m

Cilindros

Nº de cilindros - Diâm. X Diâm. haste X Curso

Lança 2 - ø 170 mm X ø 115 mm X 1550 mm

Braço 1 - ø 200 mm X ø 140 mm X 1820 mm

Caçamba 1 - ø 165 mm X ø 115 mm X 1285 mm

SISTEMA DE ARREFECIMENTO

Ventilador ø 1016 mm com 6 pás

Capacidade do radiador 140,3 kW (120.600 kcal/h)

Tipo de aletas corrugadas/onduladas

Espaço entre aletas 1,75 mm

Líquido refrigerante 55% refrigerante, 45% água

Capacidade do radiador de óleo

106,5 kW (91.600 kcal/h)

Capacidade intercambiador de ar

40,0 kW (34.400 kcal/h)

Tipo de aletas Reta

Espaço entre aletas 2,0 mm

Capacidade do radiador de combustível

3,72 kW (3.200 kcal/h)

Tipo de aletas Corrugada/ondulada

Espaço entre aletas 2,25 mm

Sistema de acionamento do ventilador

Bomba 1 bomba de paletas

Motor Motor de pistão e cilindrada fixa

Filtros

Filtro de sucção 105 µm

Filtro de retorno 6 µm

Filtro da linha piloto 8 µm

CONTROLES HIDRÁULICOS

Lança/Braço/Caçamba/Giro Sistema de controle pressão piloto (Controle padrão ISO)

Deslocamento Controle por pressão piloto

Modos de trabalho

1 - Modo - SP

2 - Modo - H

3 - Modo - Auto

Seleção modo de deslocamento (2 velocidades)

Controle de amortecimento de fim de curso dos implementos

Bloqueio hidráulico

Válvula de bloqueio com acionamento no console lateral esquerdo

Sistema de reversão do ventilador

SISTEMA ELÉTRICO

Controle do motor

1 - Controle de aceleração tipo interruptor giratório

2 - Interruptor de desaceleração/Desaceleração automática/Sistema de desligamento automático

3 - Parada de emergência

Luzes

1 - Luzes de trabalho

Superior 24 V 70 W X 1

Lança 24 V 70 W X 2

Cabine 24 V 70 W X 2

2 - Cabine do operador 24 V 10 W X 1

Bateria 2 X 12 V 128 Ah/5HR

Segurança

1 - Alarme de deslocamento

2 - Buzina dupla

Cabeamento Conector à prova d'água

Painel de controle

1 - Tela de mensagem (cuidado, condição, ajustes, etc.)

2 - Tela de modo de trabalho (SP, H, Auto)

3 - Condição da máquina (Power Boost, etc.)

4 - Tela de alarme e alarme sonoro

5 - Temperatura da água

6 - Temperatura do óleo hidráulico

7 - Nível de combustível

8 - Sistema de diagnóstico

AMBIENTE DO OPERADOR

Cabine

- 1 - Cabine com *design* suave e arredondado
- 2 - Vidros de segurança em todas as janelas
- 3 - Suspensão da cabine livre de impacto pela ação de 4 amortecedores hidráulicos
- 4 - Janela frontal deslizante com bloqueio automático
- 5 - Monitor LCD colorido
- 6 - Interruptor de membrana na tela do monitor
- 7 - Lavador/limpador de para-brisa
- 8 - Rádio AM/FM com sintonia automática e Bluetooth
- 9 - Tapete
- 10 - Escotilha no teto de policarbonato e guarda-sol
- 11 - Ar-condicionado automático
- 12 - Proteção superior FOPS nível 1 (na estrutura da cabine)
- 13 - Estrutura de proteção contra capotamento (ROPS)

Nível de ruído

Interno 72 dBa (conforme ISO 6396)

Assento do operador

- 1 - Assento estofado em tecido com suspensão
- 2 - Assento reclinável e deslizante

Outros

- 1 - Espelho retrovisor (lateral da cabine e lado direito)

MATERIAL RODANTE

Translação Motor de pistões axiais com deslocamento variável e controle automático de velocidade

Freio Tipo SAHR

Freio de serviço hidráulico Válvula freio

Redutor final Redução de engrenagem planetária

Velocidades de deslocamento

Alta 5,3 km/h (mudança automática da velocidade de deslocamento)

Baixa 3,2 km/h

Força da barra de tração 340 kN

Número de roletes superiores 2 (cada lado)

Número de roletes inferiores 9 (cada lado)

Número de sapatas 50 de cada lado

Tipo de sapata Garra tripla

Passo do elo 228,6 mm

Largura da esteira 600 mm (STD)

Capacidade de subida 70% (35°)

PESO DE OPERAÇÃO

Peso operacional

47.800 kg Com braço 2,53 m, caçamba Sumitomo 2,4 m³, sapata com garra 600 mm, operador, lubrificante, líquido refrigerante e tanque de combustível cheio

Peso de transporte

44.800 kg Peso de operação - (peso do operador (75kg) + 90% do peso do combustível (485 kg) + peso da caçamba (2.400 kg))

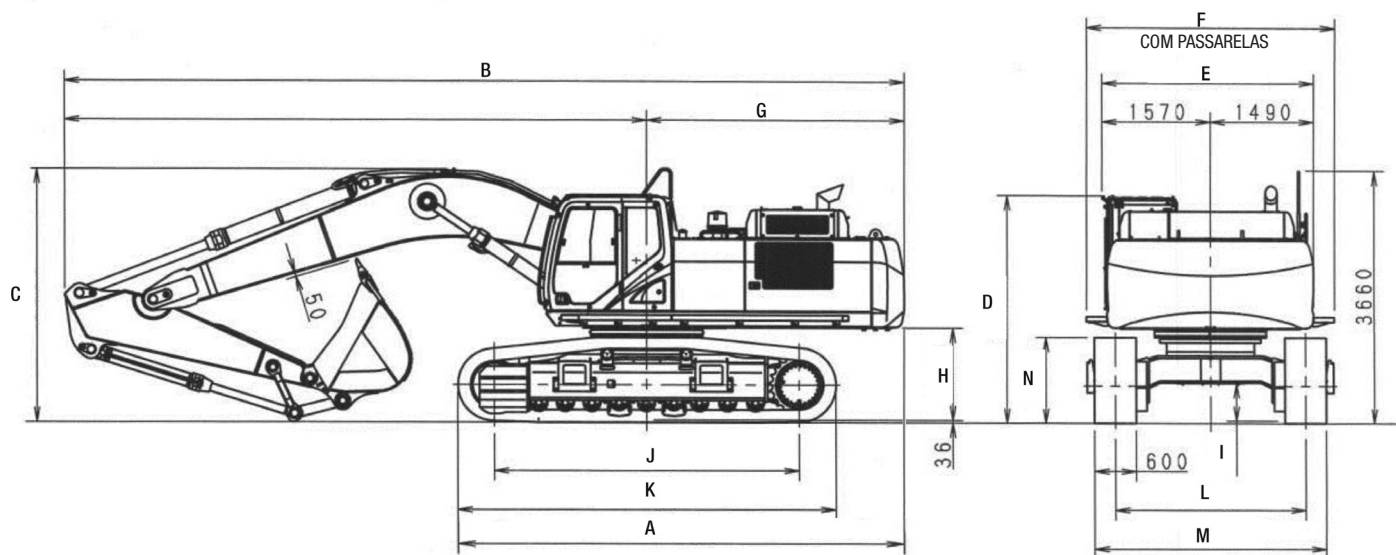
Contrapeso 9.200 kg

Pressão sobre o solo 0,84 kg/cm² com braço de 2,53 m, caçamba 2,4 m³, sapata de 600 mm com garra tripla

FORÇA DE ESCAVAÇÃO (COM CAÇAMBA 2,4 m³)

(ISO 6015)	Braço 3,13 m	Braço 2,53 m
Força escavação no braço	221,4 kN	257 kN
Com auto <i>power-up</i>	241,9 kN	281 kN
Força de escavação da caçamba		
Com auto <i>power-up</i>	243,3 kN	243,3 kN
	265,8 kN	265,8 kN

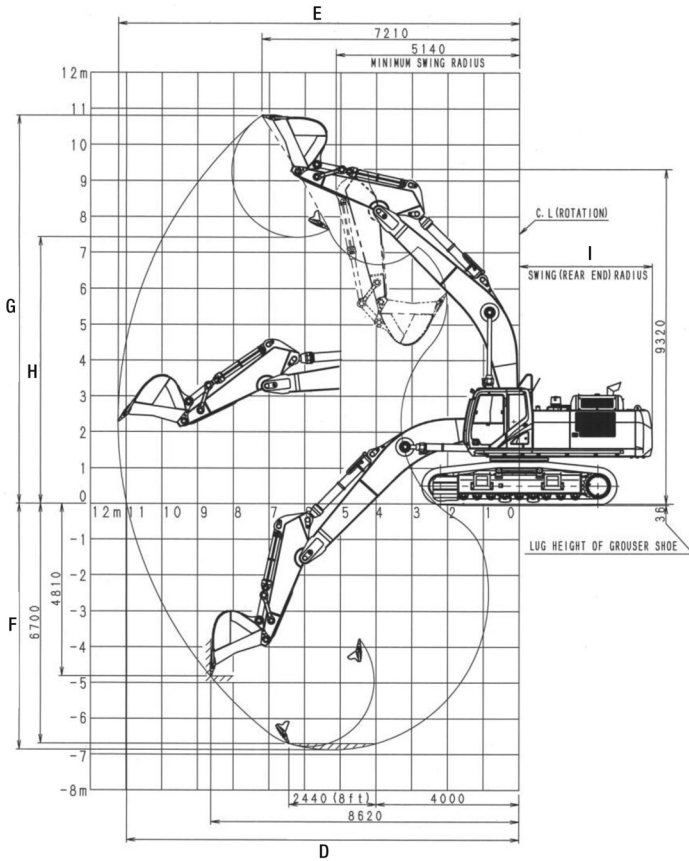
DIMENSÕES



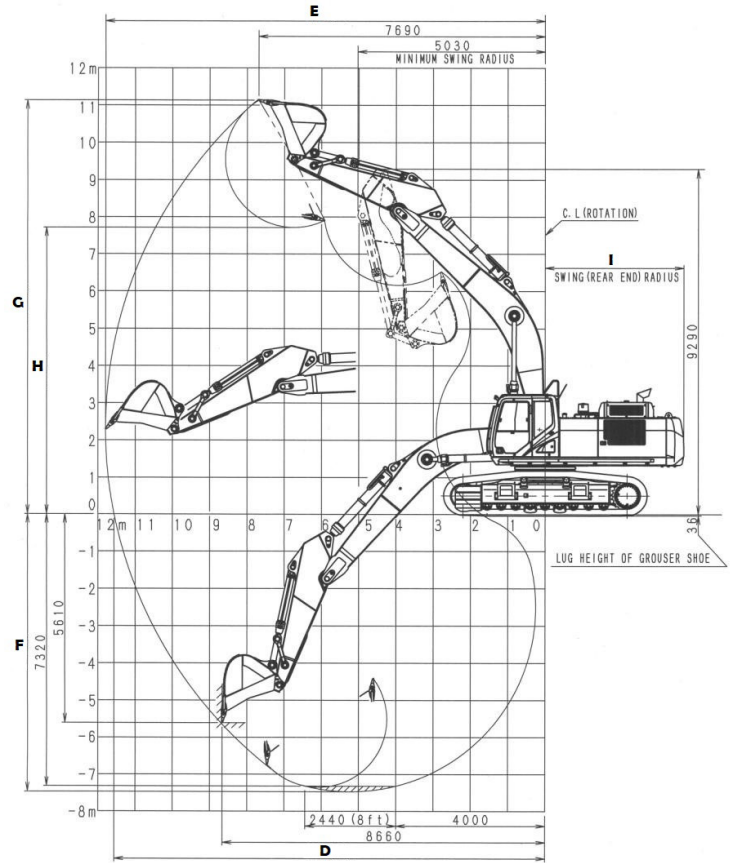
	Braço HD 3,13 m	Braço HD 2,53 m
A. Comprimento total (sem implementos)	6.445 mm	6.445 mm
B. Comprimento total (com implementos)	12.110 mm	12.110 mm
C. Altura total (com implementos)	3.720 mm	3.650 mm
D. Altura da cabine	3.290 mm	3.290 mm
E. Largura total da estrutura superior (sem passarelas)	3.060 mm	3.060 mm
F. Largura total estrutura superior (com passarelas)	3.590 mm	3.590 mm
G. Raio de giro traseiro	3.730 mm	3.730 mm
H. Espaço abaixo da estrutura superior	1.330 mm	1.330 mm
I. Distância mínima do solo	540 mm	540 mm
J. Distância entre eixos (centro a centro das esteiras)	4.400 mm	4.400 mm
K. Comprimento total da esteira	5.450 mm	5.450 mm
L. Bitola	2.750 mm	2.750 mm
M. Largura total do trem de rodagem (com sapatas 600 mm)	3.350 mm	3.350 mm
N. Altura das esteiras	1.240 mm	1.240 mm

DADOS DE DESEMPENHO

Alcance de escavação com braço de 2,53 m



Alcance de escavação com braço de 3,13 m



	Braço 3,13 m	Braço 2,53 m
A. Comprimento da lança	6.980 mm	6.980 mm
B. Raio de giro da caçamba	1.860 mm	1.860 mm
C. Rotação da caçamba	176°	176°
D. Alcance máximo ao nível do solo	11.570 mm	10.990 mm
E. Alcance máximo	11.800 mm	11.230 mm
F. Profundidade máx. de escavação	7.470 mm	6.870 mm
G. Altura máx. de escavação	11.130 mm	10.810 mm
H. Altura máx. de descarga	7.710 mm	7.420 mm

CAPACIDADES DE SERVIÇO E ESPECIFICAÇÕES

	Capacidades	Especificações
Sistema hidráulico	460 litros	ISO VG 46
Depósito hidráulico	230 litros	ISO VG 46
Tanque de combustível	650 litros	(Diesel)
Sistema de refrigeração	47 litros	Refrigerante 55%, água 45%
Comando final (cada lado)	15 litros	API GL-4 90
Comando giro	10,5 litros	API GL-5 90
Cárter do motor (com filtro de óleo remoto)	36 litros	API CI-4 SAE 10W-30

NOTA:

- 1 - A CASE está constantemente melhorando seus produtos e, portanto, se reserva o direito de modificar os projetos e as especificações a qualquer momento.
- 2 - As ilustrações podem incluir equipamento opcional e podem não incluir todos os equipamentos padrão.
- 3 - Essas especificações referem-se à norma ISO 7135 (Máquinas de terraplenagem – Escavadeiras hidráulicas – Terminologia e especificações comerciais) segunda edição datada em 15/12/2009.

CAPACIDADE DE ELEVAÇÃO

Braço curto 2,53 m e caçamba 2,40 m³.

	1,5 m		3,0 m		4,5 m		6,0 m		7,5 m		9,0 m		10,5 m		Alcance máximo		m
	FRONTAL	LATERAL	FRONTAL	LATERAL	FRONTAL	LATERAL	FRONTAL	LATERAL	FRONTAL	LATERAL	FRONTAL	LATERAL	FRONTAL	LATERAL	FRONTAL	LATERAL	
9,0 m									5320*	5320*					6580*	6580*	8,67
7,5 m									9080*	9080*	8420*	7040			6320*	5920	9,69
6,0 m							10850*	10850*	10110*	9670	8880*	6870			6240*	5040	10,34
4,5 m					17780*	17780*	14060*	13350*	11210*	6600	9560*	6600	8210	4800	6310*	4540	10,72
3,0 m					21340*	19520*	16000*	12530	12290*	6300	10080*	6300	8070	4660	6550*	4310	10,86
1,5 m					19810*	18000	17120*	11750	13000*	8260	10330	6040	7930	4530	6980*	4290	10,78
0 m					21230*	17590	17200*	11310	13140*	7940	10140	5860			7690*	4490	10,47
-1,5 m			15690*	15690*	22470*	17980	16760*	11290	12900*	7860	10050	5840			8180*	4970	9,92
-3,0 m			22670*	22670*	20240*	18460*	15440*	11480	11850*	8020	8480*	7860			7960*	5870	9,09
-4,5 m			20340*	21320*	16620*	16620*	12770*	11640	9200*	6020					7410*	7410*	7,91
-6,0 m					10530*	10530*									7250*	7250*	5,96

Braço curto 3,13 m e caçamba 2,40 m³.

	1,5 m		3,0 m		4,5 m		6,0 m		7,5 m		9,0 m		10,5 m		Alcance máximo		m
	FRONTAL	LATERAL	FRONTAL	LATERAL	FRONTAL	LATERAL	FRONTAL	LATERAL	FRONTAL	LATERAL	FRONTAL	LATERAL	FRONTAL	LATERAL	FRONTAL	LATERAL	
9,0 m											6930*	9630*			4370*	4370*	9,65
7,5 m											7560*	7280	7930	7930	4210*	4210*	10,55
6,0 m									9170*	9170*	8290*	7060	7930	7930	4150*	4150*	11,15
4,5 m							12690*	12690*	10360*	9470	8900*	6750	8210	4800	4230*	3920	11,5
3,0 m					19740*	19740*	14910*	12960	11590*	8910	9590*	6410	8070	4660	4420*	3720	11,63
1,5 m					22420*	18820	16510*	12020	12560*	8390	10330*	6080	7930	4530	4740*	3690	11,56
0 m			10550*	10550*	23340*	17900	17110*	11390	13020*	7970	10130	5830	7930	7930	5240*	3830	11,27
-1,5 m	12830*	12830*	14600*	14600*	23340*	18010	16960*	11160	12950*	7750	9980	5700	7930	7930	6040*	4180	10,76
-3,0 m	15420*	15420*	19810*	19810*	21830*	18220	16190*	11250	12420*	7820	9590*	5810			7290*	4820	10
-4,5 m	20530*	20530*	26290*	26290*	19050*	18230*	14360*	11540	70870*	8100					7260*	5990	8,93
-6,0 m			19180*	19180*	14460*	14460*	10780*	10780*							6860*	6860*	7,46

NOTA: Máquina em modo de trabalho Auto. As cargas são adaptadas de acordo com a norma SAE J1097, ISO 10567 e DIN 150 19-2. As capacidades de elevação não devem exceder 75% da carga mínima de basculamento ou 87% da capacidade de elevação hidráulica. Capacidades de carga marcadas com um asterisco são limitadas pelo sistema hidráulico.

CAPACIDADE DAS CAÇAMBAS

CX490C - ISO

Caçamba	Capacidade m ³	Largura mm	Peso kg	Número de dentes
HD (SC)	2,82	1879,60	2223	7
HD (HC)	2,46	1422,40	2529	6
HD (HC)	2,77	1570,80	2665	6
SD	3,07	2032,00	2903	8

Nota:

HD - (Serviço pesado)

SC - (Capacidade Standard)

HC - (Alta Capacidade)

SD - (Serviço Severo)

EQUIPAMENTO PADRÃO

Compartimento do operador

Cabine com desenho de forma redonda e suave

Vidro de segurança para todas as janelas

Suspensão da cabine à prova de golpes por montagem em 4 coxins hidráulicos

Janela corredeira frontal com bloqueio automático

Visor LCD colorido

Interruptor de membrana na tela do monitor

Lavador/Limpador de para-brisas

Rádio AM/FM com sintonizador automático

Tapete de piso

Escotilha de teto de policarbonato

Ar-condicionado automático

Proteção superior FOPS nível 1 (na estrutura da cabine)

Estrutura de proteção em caso de capotamento (ROPS)

Assento do operador com suspensão mecânica de baixa frequência com molas helicoidais e amortecedor hidráulico de dupla ação, ajuste manual do peso, ajuste do ângulo de respaldo, ajuste da altura, apoia braços ajustáveis e pivotados nos consoles, apoio de cabeça ajustável, cinto de segurança retrátil de 3 polegadas e apoio lombar ajustável

Os consoles de controles se ajustam independentemente do assento

Espelho retrovisor

Buzina dupla

Alarme de deslocamento

Alavancas tipo *joystick* para controle das funções hidráulicas

Alavanca de segurança que neutraliza as funções hidráulicas e de arranque do motor

Motor

Diesel de 4 tempos, refrigerado a água, 6 cilindros em linha sistema de injeção *common rail*, turboalimentado com *intercooler*, refrigerado por ar

Possui certificação de emissões Tier 3

Sistema elétrico

Cabos com conectores à prova de água

Bateria 2x 12V 128 Ah / 5HR

Voltagem 24V

Alternador 50 Amp

Motor de arranque 5,5 kW

Sistema hidráulico

Controles de pilotagem padrão ISO

Seletor de modo de trabalho: A, H & SP

Modo auxiliar para acessório

(martelete, tesoura, processadores, etc.)

Auto *power-up*

2 bombas de pistão de fluxo variável

Controle eletrônico de fluxo

Cilindros com amortecedor de final de curso

1 bomba para sistema de pilotagem

Braço de 2,53 m

Trem de rodagem

Velocidades de deslocamento

Alta 5,3 km/h Com câmbio automático de velocidade

Baixa 3,2 km/h

Número de roletes superiores 2 (cada lado)

Número de roletes inferiores 9 (cada lado)

Número de sapatas 50 (cada lado)

Comprimento das esteiras 5.450 mm

Largura das sapatas 600 mm

Tipo de sapata Garra tripla

Guia de esteiras Simples

Esteiras seladas e lubrificadas



Conformities ISO Standards SAE

ROPS 12117-2:2008

FOPS nível 1 10262:1998

Cinto de segurança 6683:2005

Assento 11112:1995

Viração do assento 7096:2000

Layout dos controles, localização, símbolos

(incluindo monitor) 10968:2004 / 6011:2003 /

6405-1:2004 / 6405-2:1993 / 6682:1995

Sistema de controle da máquina 15998:2008

Visibilidade 5006:2006

14401-1:2004 / 14401-2:2004

Ruído

Interno 6396:2008

Externo 6395:2008

Pressão sobre o solo 16754:2008

Força de escavação 6015:2006

Capacidades de serviços e especificações

7135:2009

Capacidade de elevação 10567:2007

EQUIPAMENTO OPCIONAL

Cabine

Assento de suspensão a ar

2 opções de proteção frontal

Tampa de proteção de chassi inferior

Proteção superior FOPS nível 2

Deflector de chuva

Tela de proteção solar

Acessórios

Caçamba Heavy Duty com gancho de içamento

Seis opções de acessório auxiliar

Guardrails adicionais Rh + Lh

Válvula de segurança da lança

Braço HD 3,13 m

Outros

Câmera traseira

Câmera de visão lateral

Bomba de reabastecimento

Trem de rodagem

Sapatas de 750 e 900 mm

Guia de esteira tripla



A CASE reserva-se o direito de implantar melhorias no projeto e alterações nas especificações a qualquer momento, sem contrair nenhuma obrigação de instalá-las em unidades vendidas anteriormente. As especificações, descrições e materiais ilustrativos aqui contidos refletem corretamente os dados conhecidos na data da publicação, mas podem variar de região para região e estão sujeitos à alteração sem prévio aviso. As ilustrações podem incluir equipamentos opcionais e acessórios e podem não incluir todos os equipamentos padrão.

CCEP0132 – 03/2022 – Impresso no Brasil

CaseCE.com.br

Escritório Comercial

Sorocaba – São Paulo – Brasil
Av. Jerome Case, 1.801
Éden – C.P. 18087-220
Tel.: +55 15 3334-1700

Fábricas

Contagem – Minas Gerais – Brasil
Av. General David Sarnoff, 2.237
Inconfidentes – C.P. 32210-900
Tel.: +55 31 2104-3392

Sorocaba – São Paulo – Brasil
Av. Jerome Case, 1.801
Éden – C.P. 18087-220
Tel.: +55 15 3334-1700

