

# RENDEGRAVERE

B100 D | B110 D | B115 D









## Ny D-serie, komfort og produktivitet.

De nye rendegrevare i D-serien fra New Holland tager et stort skridt fremad, når det kommer til førerkomfort og produktivitet, og samtidig leveres der op til Stage V-emissionskravene uden at gå på kompromis. Et nyt kabinedesign med 10% mere plads, nye bagerste sideruder, meget mere plads, når man drejer sædet for at betjene graveaggregatet, og rigeligt med plads til opbevaring i kabinen giver føreren en helt ny oplevelse og øger produktiviteten.

Indtjeningen forøges endvidere med flere nye standard-funktioner, der gør motoren mere økonomisk, såsom ECO-tilstand, auto-tomgang og auto-stop. Vedligeholdelsen er også blevet nemmere, da alle servicepunkter er placeret i samme side af motoren. Den nye F36 motor har en øget slagvolumen på 3.6 l samt et vedligeholdelsesfrit efterbehandlingsystem til overholdelse af Stage V-emissionskravene, alt dette med samme lave forbrug af brændstof og carbamid som på de tidligere modeller.

På mange virksomheder er der behov for en læsser med høj alsidighed, som kan mere end bare at flytte masse gods. Andre opgaver vil typisk være planering og nivellering, muligheden for at flytte tunge emner såsom træstammer og betonpiller plus en traktor med trækraft og effekt til at skubbe materialer eller dele på plads eller af vejen.

Med en 4-i-1 skovl klarer en rendegrevare alle disse opgaver med høj ydelse og med bare ét redskab. Hvis du vælger en 6-i-1 skovl, kan du også vippe justerbare pallegaffler ned, der er perfekte til håndtering af læssede paller uden behov for et ekstra køretøj.

Graveaggregatet kan udstyres med flere forskellige skovle til gravning, oprensning af vandløb, grøftegravning og meget mere. Der kan også monteres pælebor, hydrauliske hamre og mange andre redskaber. Rækkevidden, både standard og med udskud, giver op til imponerende 6965 mm, med lang rækkevidde og gravedybde, der tåler sammenligning med mange konventionelle gravemaskiner. Dette suppleres af den nye, reviderede kabine med et nyt sæde med varme og op til 10 LED-lygter samt udvendige lamper i siden på kabinens tag. Der går ikke på kompromis med ydelsen på en rendegrevare fra New Holland.



Modeller	Motor-effekt (hk)	Læsser løfte-kapacitet Lige læsserarm/ Redskabsbærer (kg)	Maks. rækkevidde graveaggregat (mm)	Hydraulik-flow (l/min)
B100 D	98	3553/3450	6965	156/165
B110 D	111	3553/3450	6965	156/165
B115 D	111	3380	6965	165

# Indbygget alsidighed.

New Hollands rendegravere er dit alsidige valg til læsning, planering, løft, udgravning, beplantning, boring af pælehuller og meget, meget mere. Når man arbejder inden for landbrug, skovbrug, med landskabspleje, dræning eller vanding, har man brug for alsidige og omkostningsbesparende maskiner. Med en rendegraver kan du vælge flere forskellige løsninger. B115 D med styring på alle hjul har høj ydelse under krævende betingelser, uden at gå på kompromis med hastigheden. Basismodellen B100 D har omfattende standardudstyr til en fornuftig pris, og denne maskine klarer mange forskellige behov. De nyeste rendegravere i D Serien fås hos udvalgte New Holland Agriculture forhandlere, og med investeringen i en af disse maskiner får du et afkast hver dag.

Kabinens støjniveau er reduceret med 3 decibel til 74 dBA

En bredere kabineramme giver øget udsyn og mere benplads

Automatisk motorbeskyttelsessystem

Stage V F5 3.6 l firecylindret motor

ECO, auto-tomgang og auto-stop motortilstande reducerer brændstofforbruget

Mere servicevenlig med adgang til vedligeholdelse fra en side

SLA Straight Arm eller TC Tool Carrier frontlæsser

Løftekapacitet på op til 3,5 ton





Fremragende udsyn hele vejen rundt

Op til 10 LED-arbejdslygter

Graveaggregatet kan løfte op til 1410 kg

Sæde med varme

Rummelig ny kabine med 10% mere plads og flere opbevaringsrum

Fast gravearm eller med udskud

Mekanisk eller hydraulisk styret graveaggregat

Fast graveaggregat eller med sideskift

Tre styretilstande på alle hjul B115 D

Firehjulstræk er standard, der kan vælges tohjulstræk

Ny køleboks i kabinen

Mekanisk Powershuttle eller automatisk PowerShift™ transmission

Ny F-N-R kontakt på læsserens multifunktionshåndtag



## Velkommen ombord. Garanteret komfort.

Du får mere med den helt nye brancheførende kabine i D-serien, mere plads, flere opbevaringsrum, større glasareal og mere komfort, for slet ikke at nævne de mange nye funktioner. Kabinen er nu bredere, så du nemmere kan dreje sædet, når du skifter fra frontlæsser til graveaggregat. Nye bagerste sideruder giver et bedre, mindre hæmmet udsyn, og en ændring af højre sidekonsol forbedrer ergonomien og betjeningen, uanset hvilken retning du arbejder i. Opbevaringspladsen er forøget betydeligt med tilføjelsen af to aflåselige rum, to flaskeholdere, fire åbne bakker og en ventileret køleboks. Føreren får også glæde af to USB-porte til store enheder, en Bluetooth-radio og en mobiltelefonholder, og endvidere er støjniveauet i kabinen blevet reduceret med 3 dBA. En skridsikker bundmåtte er standard, så man ikke glider, når man stiger ind med beskidt fodtøj. En kraftig belysningspakke med op til 10 ekstra LED-lygter giver ægte 360 graders belysning takket være sidelygterne på kabinens tag. Store solskærme, der kan køres ind, kopholdere, handskerum samt et pneumatisk luksussæde med varme, og som et ekstra plus er udstødningsrøret blevet flyttet til højre side af kabinen, så man har uhindret udsyn over læsserarmene.



- Rigtigt med opbevaringsplads i kabinen
- Ny mulighed for placering af speedometeret på ratkonsollen



- Mere frigang og benplads, når man skifter til betjening af graveaggregatet
- Der kan vælges mellem standardsæder med mekanisk affjedring og luftaffjedrede luksussæder
- Lavt 74 dBA lydniveau i kabinen



- Et godt udsyn har været en vigtig prioritet ved udviklingen af maskinerne, og rendegraverne i D serien har ekstremt smalle kabinestolper for og bag



- Udstødningsrøret er monteret ved A-stolpen, så man har uhindret udsyn over frontlæsseren
- Vigtige betjeningslementer er monteret i siden, så de kan betjenes fra begge sædepositioner
- Overskuelig sidekonsol med alle nødvendige knapper
- Letlæseligt instrumentpanel, uanset om sædet er rettet fremad eller bagud
- Som ekstraudstyr fås et system med startspærre, der beskytter mod tyveri og uautoriseret brug



- Enkelt proportional-betjeningsgreb med flere funktioner til styring af alle bevægelser på læsseren
- 4-i-1 eller 6-i-1 skovl, differentialespærre samt udkobling af transmissionen aktiveres også med dette greb
- Ny F-N-R kontakt på multifunktionshåndtaget gør det nemt at skifte køreretning
- Effektiv opvarmning og ventilation, der giver høj førerkomfort hele dagen
- Kontakterne til blæser og varmeapparat er nu placeret anderledes, så de er nemme at nå uanset arbejdsposition
- En ny ventileret køleboks holder drikkevarer kolde
- Der kan fås op til 10 LED-arbejdslygter, inklusive sidelys på taget



- Joystick-tårnene til graveaggregatet kan justeres i alle retninger, så man får den mest komfortable position
- Nye bagerste sideruder giver sammen med de smalle kabinestolper et bedre udsyn, når man betjener graveaggregatet
- Op og over-bagrude, let og nem at åbne og lukke
- 2 nye USB-porte
- Bluetooth-radio og telefonholder



# PowerShift™ eller Powershuttle, dit valg.

New Hollands rendegravere fås med skift mellem to- og firehjulstræk, en Powershuttle frem / bak mekanisk transmission eller automatisk PowerShift™ transmission. Alle PowerShift™ modeller har nu en praktisk F-N-R-kontakt på frontlæsserens multifunktionshåndtag. B115 D med styring på alle hjul har for- og baghjul i samme størrelse, og man kan vælge mellem styring på forhjul, styring på alle hjul og krabbestyring.



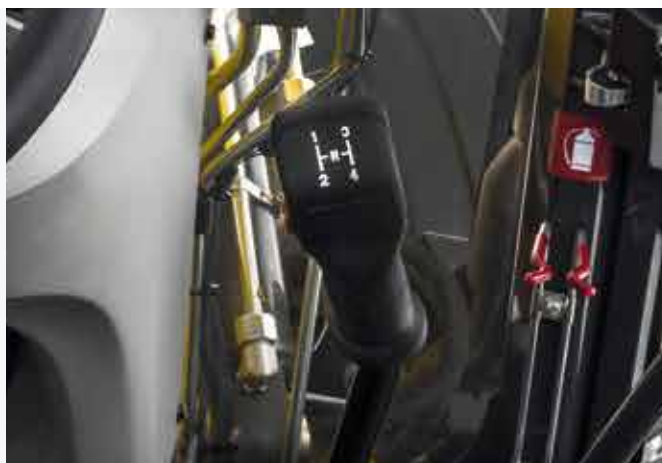
## Den rigtige foraksel til arbejdet

- Den kraftige foraksel på B100 D og B110 D modellerne har et åbent differentiale
- Der kan køres med en skarp drejeradius under alle forhold

## Den rigtige bagaksel til arbejdet

- Bagakslen på alle modeller med tohjulsstyring har et differentiale med fuld spærring, der aktiveres med en knap på læsserens joystick





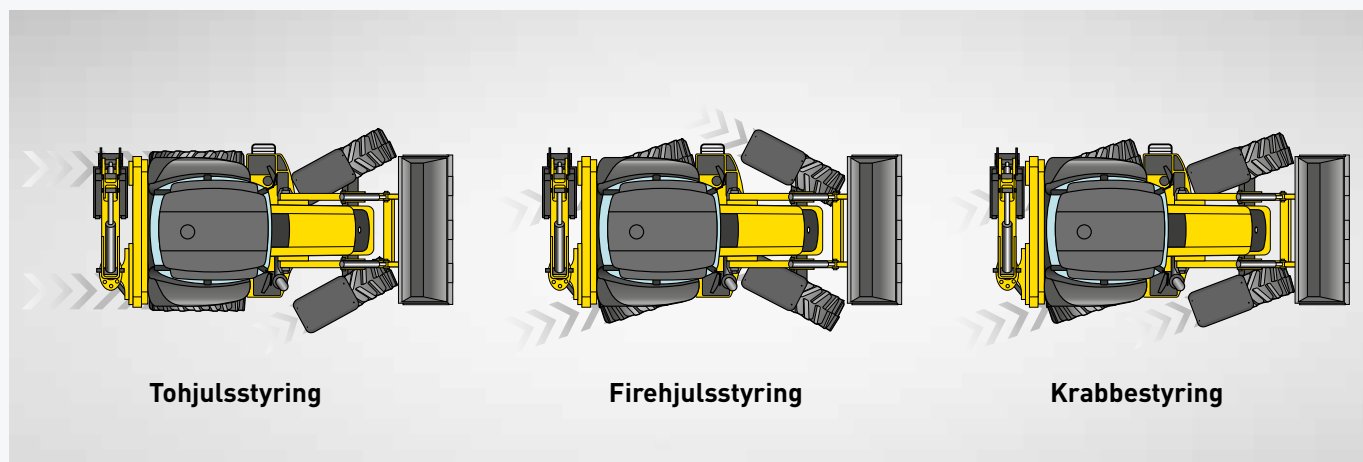
### Mekanisk firetrins Powershuttle

- Gulvmonteret gearstang med elektrohydraulisk vendegear monteret på ratstammen
- Fire gear med en knap til udkobling af transmissionen indbygget i gearstangen
- Til at betale, driftssikker og nem at bruge
- Det perfekte valg, når man bruger graveaggregatet mere end frontlæsseren



### Automatisk firetrins PowerShift™

- Greb monteret på ratstammen til retningskift og valg af geartrin
- Fuldt moduleret gearskift med tilpasset F-N-R-kontakt på læsserens multifunktionshåndtag
- Brugervenlig løsning med lav vedligeholdelse
- En perfekt transmission, når man bruger frontlæsseren meget
- Læsser-joystick med knap til udkobling af transmissionen, så der kan ledes fuld effekt til hydraulikken efter behov
- Valg mellem to- og firehjulstræk



Tohjulsstyring

Firehjulsstyring

Krabbestyring

### Firehjulsstyret B115 D

New Holland B115 D modellerne kan betjenes i en af tre styretilstande:

- Konventionel forhjulsstyring er perfekt til normalt læsse- og transportarbejde
- Styring på alle hjul gør maskinen meget manøvreduktig, uden at det går ud over stabiliteten
- Krabbestyring er velegnet, når man arbejder tæt på en grøft eller forhindringer, og det kan være hensigtsmæssigt ved kørsel i følsomt terræn, så man undgår jordkomprimering
- B115 D styring på fire hjul har overlegen traktion med differentier med begrænset slip både på for- og bagaksel. Kraften fordeles automatisk mellem alle hjul under vanskelige forhold, uden at føreren skal foretage sig noget
- Styring på alle hjul giver en drejeradius på 5,5 m sammenlignet med 8,9 m når der kun styres med forhjulene
- Driftssikre, selvjusterende skivebremser i oliebad. Bremserne er monteret inde i reduktionsnavene, og det er nemt at vedligeholde dem uden adskillelse af akslen

# Tallene siger alt.

Med en rendegraver fra New Holland går man ikke på kompromis med ydelsen. Alt efter model kan frontlæsseren udstyres med en forskovl på enten 1,0 m<sup>3</sup> eller 1,15 m<sup>3</sup> kapacitet og hæve en last fra 3380 kg til 3553 kg op i en højde på knap 3498 mm.

Graveaggregatet har en gravedybde på ned til 4665 mm, forøget til 5880 mm med udskud på gravearmen. Skovlens brydekraft er på hele 5970 daN, gravearmens brydekraft er 3225 daN eller 2390 daN med udskud. Med en rendegraver fra New Holland går man under ingen omstændigheder på kompromis med ydelsen.

Modeller	B100 D B110 D	B100 D B110 D TC	B115 D TC
<b>Læsserspecifikationer</b>	Lige	Tool Carrier	Tool Carrier
Løftekapacitet (kg)	3553	3450	3380
Hængseltaps højde (mm)	3498	3461	3478
<b>Modeller</b>	<b>B100 D - B110 D - B115 D</b>		
<b>Rendegraverspecifikationer</b>	Lang	Lang forlænget	
Gravedybde (mm)	4665	5880	
Skovlens maksimale brydekraft (daN)	5970	5970	
Maks. rækkevidde (mm)	5830	6965	



## Frontlæsser - Vælg mellem SLA Straight Arm eller TC Tool Carrier læsser

### Med SLA lige læsserarme får man:

- Hydraulisk automatisk selvnivellering
- Højere løftekapacitet
- Større løftehøjde

### Med TC Tool Carrier læsserarme får man:

- Mekanisk parallel hæve- og sænkebevægelse
- Større rækkevidde end med lige arme
- Perfekt til pallehåndtering og læsning



## Funktioner på standard frontlæsser

- Auto-glide læsser-affjedring
  - aktiveres automatisk over/under 3 forud definerede hastigheder
  - standard-hastigheder for aktivering/deaktivering er 9,5 km/t / 7,9 km/t
  - forbedret materialeopbevaring i ujævnt terræn
  - hurtigere læssecyklus-tider
  - højere kørehastighed med mindre transporttid
- Retur til grave- og flydestilling
- Valg mellem standard, 4-i-1 eller 6-i-1 skovl
- Alle skovle har påboltede tænder, der er nemme at skifte



## Alsidede skovle

- Alsidig 4-i-1 skovl velegnet til dozerarbejde og planering, håndtering af masse gods og anvendelse som gribeskovl
- Med 6-i-1 skovlen får man endvidere justerbare gafler til pallehåndtering, løft af åbne læs og arbejde med en løftestrop





## Graveaggregat

### Standardfunktioner omfatter:

- Buet arm der gør det lettere at læsse hen over siderne på en anhænger eller over forhindringer
- Holdbare drejeled med smørepunkter, der kan nås fra jorden
- Brede støtteben med justerbare fodplader
- Høj brydekraft på skovl og gravearm med optimal ydelse

### Specifikationen af graveaggregatet omfatter:

- Fast gravearm eller med udskud
  - Med fast gravearm får man 4665 mm gravedybde
  - Gravearm med udskud øger gravedybden til 5880 mm
- Fast centreret graveaggregat eller graveaggregat med sideskift
- Direkte monteret skovl eller skovl med hurtigskift
- Der kan leveres et sæt til håndtering af genstande. EU-certificeret til håndtering af genstande i højden



## Mekaniske betjeningsgreb

- Gængse mekaniske betjeningsgreb til graveaggregatet med god feedback og respons fra hydraulikken
- Grebene til støttebenene er nu placeret lige ved siden af betjeningsgrebene til graveaggregatet, hvilket giver en bedre ergonomi



## Styregreb

- Med fuld proportional styring kan joysticks til betjening af graveaggregatet justeres fuldt ud
- Valg mellem ISO eller SAE betjeningsmønster
- Ny joystick-vippekontakt til styring af udskud



## Hydraulisk sideskift

- Med hydraulisk sideskift kan graveaggregatet placeres præcist, og føreren får et optimalt udsyn over skovlen ved udgravning af en grøft eller ved arbejde langs en forhindring
- Hydraulisk sideskift kombineret med stabilisatorplader af gummi er en perfekt løsning til reduktion af skader på underlaget

# Hydraulik, der klarer alle krav.

New Hollands rendegravere kan leveres med forskellige hydraulikpumper præcist tilpasset brugerens behov. Der kan endvidere leveres en ekstra hydraulikkreds til redskaber såsom hydrauliske hamre og jordbor.

Der kan vælges mellem to hydraulikpumper:

## Dobbelt tandhjulspumpe

- Enkel
- Konstant flow
- Opvarmes hurtigt
- Ukompliceret service og vedligeholdelse
- Til generelle formål. Passer til arbejde med begrænset transportkørsel
- Maks. flow 156 l/min ved 2200 o/min
- Maks. driftstryk 205 bar

## Pumpe med variabel fortrængning

- Kører kun, når der kræves olie
- Flow svarende til behov
- Reducerer brændstofforbruget
- Lavere olietemperatur på grund af flow efter behov
- Perfekt til intensiv brug af graveaggregatet og hyppig transportkørsel
- Variabelt flow fra 6 til 165 l/min
- Maks. driftstryk 205 bar







- En hydraulikpumpe med variabel fortrængning leverer kun flow efter behov og sparer brændstof på vejen og ved dozerarbejde og planering

- En ekstra hydraulikkreds leverer 0-135 l/min
- Perfekt til arbejde med jordbor, store grabber og hydrauliske hamre





## Højtydende og økonomisk.

Den nye FPT Industrial F5 3.6 liters firecylindrede motor i rendegraverne er den samme gennemprøvede enhed som på New Holland T5 traktorerne, og den yder mellem 98 og 111 hk afhængigt af modellen. Motorerne lever op til de strenge Stage V emissionskrav og har et avanceret system til styring af omdrejningstal. Med dette system kan føreren justere motorens respons på ændring af omdrejningstallet fra jævnt til hurtigt. Modellerne i den nye D-serie har også tre nye brændstofbesparende tilstande, der giver bedre økonomi, sparer brændstof og reducerer slitage på maskinen.

### Drevet af FPT Industrial

New Holland er ikke overladt til sig selv, når det gælder Stage V teknologi, da vi kan trække på erfaringen fra vores egne specialister inden for motorudvikling: FPT Industrial.

**Pionerer:** Common Rail teknologi udviklet af FPT Industrial på deres R&D excellence center i Arbon, Schweiz i 1980'erne og lanceret i 1997 med Alfa Romeo 156. Virksomheden var den første, der lancerede teknologien på landbrugsmaskiner på TS-A traktoren. Pionerarbejde. Altid.

**Renere:** For niende år i træk har CNH Industrial ligget i toppen af Dow Jones Sustainability World og europæiske indekser for produktionsteknikbranchen. Renere. Overalt.

**Bevist:** Siden 1995 har FPT Industrial været foregangsmænd inden for SCR-teknologien, og virksomheden har allerede produceret mere end 1 million SCR-motorer i løbet af de sidste 8 år til landbrugs-, entreprenør- og transportbranchen. Driftssikkerhed. Bekræftet.







- Valg mellem en effekt på 98 eller 111 hk
- Sidemonteret udstødning giver et bedre udsyn
- Motorstop-beskyttelse i tilfælde af lavt olietryk, høj kølevæske- eller transmissionsolietemperatur
- Kapacitet på 131 liter brændstof og 13 liter AdBlue
- Tre indstillinger af gasrespons, blød, normal og hurtig. Føreren kan vælge den indstilling, der passer bedst til det aktuelle arbejde



### 3 nye brændstofbesparende funktioner

- **ECO-tilstand:** regulerer automatisk motorens omdrejningstal og hydrauliktrykket afhængigt af belastning, hvilket kan give op til 10% brændstofbesparelse
- **Auto-tomgang:** kan indstilles til at aktiveres efter 5 sekunder, med op til 60 sekunders tomgang
- **Auto-stop:** kan indstilles til at aktiveres efter op til 60 minutters tomgang



### Kompakt HI-eSCR 2 emissionssystem med efterbehandling

New Hollands søsterselskab FPT Industrial har udviklet et specifikt efterbehandlingssystem til kompakt udstyr. Det kompakte og meget effektive SCR 2-system er udviklet til maskiner, hvor arbejdsrytmen er kendetegnet ved lav udstødningstemperatur og hyppig start og stop. Med en gennemprøvet kombination af selektiv katalytisk omdannelse med lav recirkulation af udstødningsgas kan en F5 motor køres med lav belastning. Den nye optimerede dieselpartikelfilter (DPF)-teknologi sikrer en effektiv fjernelse af partikler, selv ved lav driftstemperatur. Det effektive efterbehandlingssystem er helt vedligeholdelsesfrit, og der kræves ikke driftsstop for at skifte filter eller for at foretage mekanisk rensning i hele maskinens levetid.



### Chassis

Alle rende-gravermodeller har et fuldt chassis, hvis overlegne styrke fordeler alle belastninger gennem den robuste ramme uden belastning af motoren eller transmissionen.

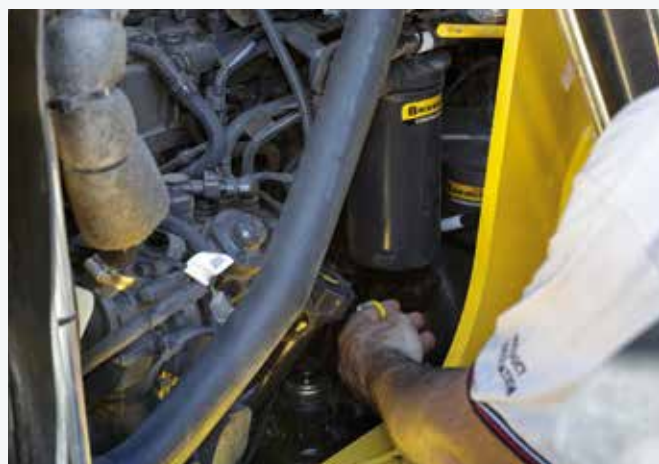
- Robotsvejset chassis i fuld længde
- Ingen belastning af motor eller transmission
- Pladeforstærkede belastningspunkter
- Støbt glideflade på graveaggregatet
- Rammeåbninger, der gør vedligeholdelsen lettere

## Brug tid på at spare penge.

Løbende vedligeholdelse er nøglen til maskinydelse og lang levetid. New Holland har udviklet rendegraveren, så løbende vedligeholdelse kan udføres på meget kort tid. Faste serviceintervaller på 500 og 1000 timer, med nem adgang til alle vigtige brændstof-, motor-, transmissions- og hydraulikfiltre. Al vedligeholdelse af motoren kan nu foretages fra en side, hvilket gør det nemmere. Stort New Holland forhandlernet med fuld service giver dig ekstra tryghed.



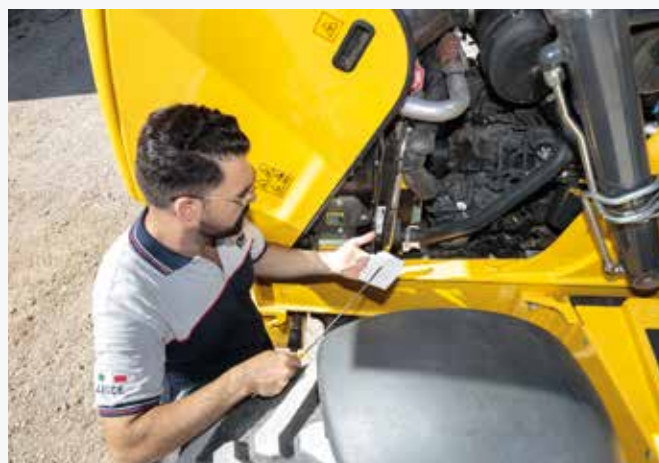
- Motorhjelme i ét stykke giver fuld adgang til motoren



- Al daglig kontrol samlet i en side



- Let adgang til batteriafbryderen og terminaler til starthjælp



- Adgang fra jorden til alle vigtige smørepunkter på læsseren og graveaggregatet
- Når der er adgang fra jorden til alle vigtige servicepunkter, kan vedligeholdelsen udføres nemmere, hurtigere og mere sikkert
- Vedligeholdelsesfri skivebremser er standard
- Vedligeholdelsesfrit efterbehandlingssystem
- Lave driftsomkostninger og ingen driftsstop til udskiftning af dieselpartikelfilter
- Ingen mekanisk rensning af dieselpartikelfilteret



# New Holland Services.



## Skræddersyet efter dine behov

CNH Industrial Capital, New Hollands finansieringsselskab, er veletableret og højt respekteret indenfor landbrugssektoren, og står til din rådighed med skræddersyet rådgivning og finansieringsløsninger. Med CNH Industrial Capital følger den omfattende tryghed, som opstår gennem samarbejde med et professionelt finansieringsselskab, der er specialist i landbrug.



## Uddannet til at yde dig optimal support

New Holland forhandlerens professionelle, tekniske specialister modtager regelmæssig træning og opdatering - både gennem online-kurser og gennem intensiv undervisning på tekniske skoler. Dette sikrer, at din forhandler altid har den specifikke viden, som de nyeste og mest avancerede New Holland produkter kræver.



MyNew Holland



Harvest Excellence



MyPLM®Connect Farm



## New Holland Apps

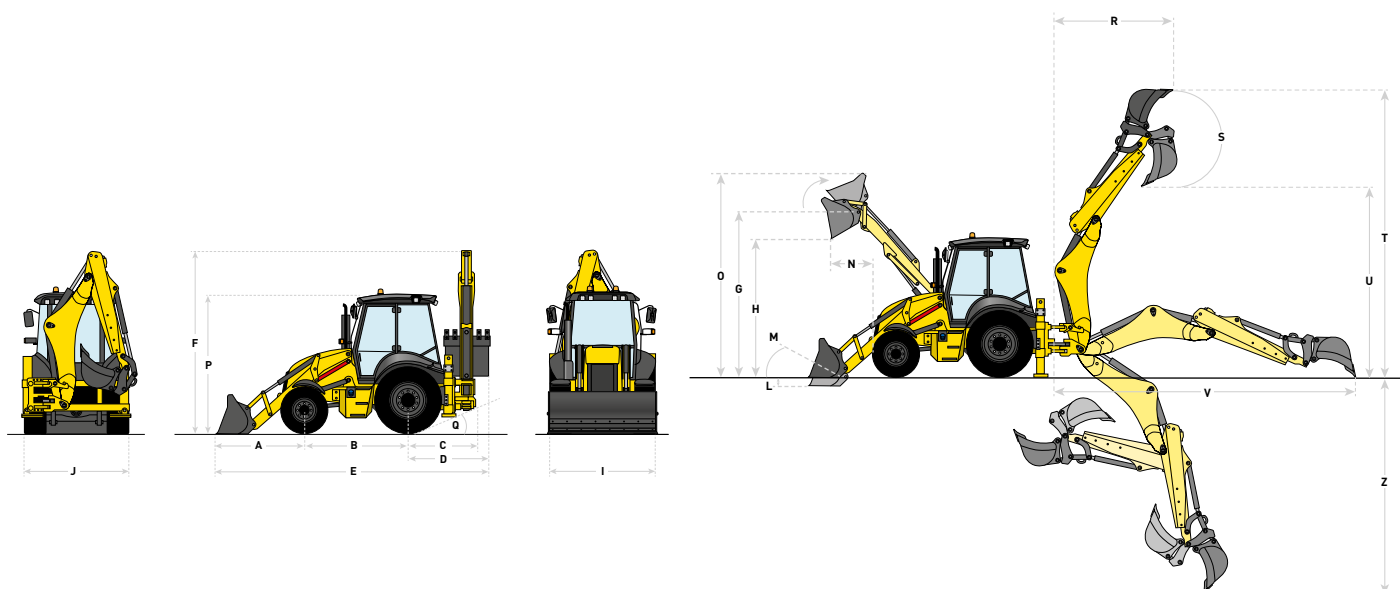
MyNew Holland - Harvest Excellence - Grain Loss Calculator - Product Apps - New Holland Weather - MyPLM®Connect Farm - PLM Solutions - PLM Calculator - PLM Academy

## New Holland Style

Skal New Holland være en fast del af din hverdag? Du kan bladre igennem det omfattende udvalg på [www.newhollandstyle.com](http://www.newhollandstyle.com). Der er en lang række tilbud til din rådighed, bl.a. slidstærkt arbejdstøj, et stort udvalg af skalamodeller og meget, meget mere. New Holland. Så individuelt som dig.

Modeller		B100 D	B110 D	B115 D
<b>New Holland motor*</b>		FPT Industrial F5	FPT Industrial F5	FPT Industrial F5
Antal cylindere / ventiler		4 / 4	4 / 4	4 / 4
Kapacitet	(cm <sup>3</sup> )	3600	3600	3600
Indsugning		Turboladet	Turboladet	Turboladet
Indsprøjtning		Common Rail	Common Rail	Common Rail
ECOBBlue™ kompakt HI-eSCR system (selektiv katalytisk reduktion)		●	●	●
Overholder emissionsbestemmelser for motorer		Stage V	Stage V	Stage V
Nominel motoreffekt ISO TR14396 - ECE R120	(kW/hk)	72/98	82/111	82/111
Nominelt motoromdrejningstal	(o/m)	2200	2200	2200
Maks. motoreffekt ISO TR14396 - ECE R120	(kW/hk)	84/114	89/121	89/121
Maksimalt drejningsmoment ISO TR14396 ved 1400 o/min	(Nm)	453	460	460
Brændstoftankens kapacitet	(L)	131	131	131
<b>Elsystem</b>				
12 volt generator	(ampere)	120	120	120
Batterikapacitet	(CCA / Ah)	Enkelt: 95 Ah 900 A eller dobbelt: 60 Ah, 600 A (hver)		
<b>Transmission</b>				
<b>Powershuttle transmission (40 km/t)</b>		●	●	-
Type	(FxB)	4x4 mekanisk	4x4 mekanisk	-
Maks. hastighed frem / tilbage	(km/t)	39 / 47	39 / 47	-
<b>PowerShift™ transmission (40 km/t)</b>		○	○	●
Type	(FxB)	4x3 elektronisk	4x3 elektronisk	4x3 elektronisk
Maks. hastighed frem / tilbage	(km/t)	40 / 26	40 / 26	42 / 29
<b>Aksler</b>				
Forakseltype		Åbent diff.	Åbent diff.	Åbent diff./ Begrænset slipdiff.
Forakslens pendulbevægelse Powershuttle	(°)	+/- 8	+/- 8	-
Forakslens pendulbevægelse PowerShift	(°)	+/- 11	+/- 11	+/- 11
Bagaksel		100% spærring	100% spærring	Åbent diff./ Begrænset slipdiff.
<b>Drejeradius - tohjulsstyring, 4WD tilkoblet, uden brems</b>				
Udvendigt dæk (2WS / 4WS)	(mm)	4800 / -	4800 / -	8180 / 4810
Skovlens kant (2WS / 4WS)	(mm)	6100 / -	6100 / -	8880 / 5520
<b>Hydrauliksystem</b>				
Type (med Powershuttle)		Belastningsregistrerende, lukket center med dobbelt tandhjuls Pumpe		
Flow ved 2200 o/min (med Powershuttle)	(l/min)	156	156	156
Tryk (med Powershuttle)	(bar)	205	205	205
Type (med PowerShift)		Belastningsregistrerende, lukket center med dobbelt Pumpe med variabel fortrængning		
Flow ved 2200 o/min (med PowerShift)	(l/min)	fra 6 til 165	fra 6 til 165	fra 6 til 165
Tryk (med PowerShift)	(bar)	205	205	205
<b>Bremser</b>				
Type	(kg)	Servobremser	Servobremser	Servobremser
Bremseskive, antal x område	(cm <sup>3</sup> )	4 x 309	4 x 309	6 x 182
<b>Kabine</b>				
Kabine med FOPS		●	●	●
Pakke med arbejdslygter: 10 halogen / 10 LED'er		● / ○	● / ○	● / ○
Komfortsæde med mekanisk affjedring		●	●	●
Deluxe sæde med luftaffjedring		○	○	○
Air condition		○	○	○
Lydniveau - indvendigt / udvendigt	(dBA)	74 / 101	74 / 102	74 / 102
Vibrationsniveauer - øvre ekstremiteter / abdomen	(m/s <sup>2</sup> )	2,5 / 0,5	2,5 / 0,5	2,5 / 0,5
<b>Dæk</b>				
Fordæk diameter	(tommer)	18 eller 20	18 eller 20	28
Bagdæk diameter	(tommer)	28 eller 30	28 eller 30	28
<b>Driftsvægt</b>				
Med lige læssemåtter og 6-i-1-skovl	(kg)	9230	9230	-
Med arme med redskabsbærer og 6-i-1-skovl	(kg)	9360	9360	9800





Mål		B100 D - B110 D	B100 D - B110 D TC	B115 D TC
<b>Design</b>		<b>Lige</b>	<b>Tool Carrier</b>	<b>Tool Carrier</b>
<b>A</b> - Frihøjde ved foraksel	(mm)	2018	2015	2052
<b>B</b> - Hjulafstand	(mm)	2183	2183	2201
<b>C</b> - Drejepunkt afstand over bagaksel	(mm)	1325	1325	1120
<b>D</b> - Maks. afstand over bagaksel	(mm)	1638	1672	1651
<b>E</b> - Samlet længde	(mm)	5839	5870	5904
<b>F</b> - Højde til toppen af bommen	(mm)	3900	3900	4013
<b>Q</b> - Bagrampe vinkel	(°)	23	23	27
<b>P</b> - Kabinenhøjde	(mm)	2859	2859	2964
<b>I</b> - Læsserskovl bredde	(mm)	2250	2250 - 2400	2400
<b>J</b> - Stabilisatorbredde på jord	(mm)	2445	2445	2452

Læsserspecifikationer		B100 D - B110 D	B100 D - B110 D TC	B115 D TC
<b>Design</b>		<b>Lige</b>	<b>Tool Carrier</b>	<b>Tool Carrier</b>
Skovlstørrelse - universalttype	(m <sup>3</sup> )	1,0	1,0 / 1,15	1,15
Maks. brydekraft på læsser	(daN)	3625	3565	3554
Maks. brydekraft på skovl	(daN)	6340	6545	5410
Løftekapacitet til maks. højde	(kg)	3553	3450	3380
Løftekapacitet til jordoverflade	(kg)	4970	4830	4770
<b>L</b> - Gravedybde	(mm)	158	139	127
<b>M</b> - Tilbagerutningsvinkel på skovl på jorden	(°)	41	45	45
<b>N</b> - Rækkevidde ved fuld højde	(mm)	757	771	587
<b>O</b> - Maks. arbejdsøjde	(mm)	4474	4460	4500
<b>G</b> - Hængselbolt højde	(mm)	3498	3461	3478
<b>H</b> - Maks. tømmeøjde under skovl ved 45 °	(mm)	2733	2665	2619

Graveaggregat specifikationer		B100 D		B110 D		B115 D	
Armttype		Lang	Lang forlænget	Lang	Lang forlænget	Lang	Lang forlænget
Skovl brydekraft	(daN)	5970	5970	5970	5970	5970	5970
Gravearm brydekraft	(daN)	3760	2573	3760	2573	3760	2573
<b>R</b> - Graverækkevidde ved mak. højde	(mm)	2795	3796	2795	3796	2795	3796
<b>S</b> - Skovl rotation	(°)	180	180	180	180	180	180
<b>T</b> - Gravehøjde	(mm)	5615	6350	5615	6350	5615	6350
<b>U</b> - Tømmehøjde	(mm)	3765	4500	3765	4500	3765	4500
<b>V</b> - Graverækkevidde ved jordoverfladen	(mm)	5830	6965	5830	6965	5830	6965
<b>Z</b> - Gravedybde	(mm)	4665	5880	4665	5880	4665	5880

# New Holland Top Service: kundesupport og kundeinformation.



## Top tilgængelighed

Vi er altid til din rådighed: alle dage fra 07.00-19.00! Uanset hvilke oplysninger du har brug for, uanset hvilket problem eller behov du har, skal du blot ringe til det gratis New Holland Top Service telefonnummer\*.



## Top hastighed

Ekspresslevering af dele: når og hvor du skal bruge dem!



## Top prioritet

Hurtige løsninger i sæsonen: fordi arbejdet ikke kan vente!



## Top tilfredshed

Vi sætter alt ind på at finde de løsninger, du har brug for, og holder dig informeret: indtil du er 100% tilfreds!



## For flere oplysninger - kontakt venligst din New Holland forhandler!

\* Opkaldet er gratis ved opkald fra fastnettelefon. Visse europæiske udbydere pålægger et gebyr, hvis opkaldet sker fra en mobiltelefon. Kontakt venligst dit telefonselskab for oplysninger om takster. Hvis der er problemer med at komme igennem på det gratis telefonnummer, kan du også ringe på 38323003.

DIN LOKALE FORHANDLER



[www.newholland.dk](http://www.newholland.dk)

